



LG MyView Smart Monitor

(Monitor intel·ligent)

Manual d'usuari

Llegeixi aquest manual amb cura abans de fer servir el seu equip i guardi'l per consultar-lo en el futur.

32SR83U
32U830SA
32U850SA

El model i el número de sèrie del producte es troben darrere del i al cantó del producte. Recordi'ls en cas que necessiti servei.

Model

Núm. de sèrie

Abans de llegir aquest manual

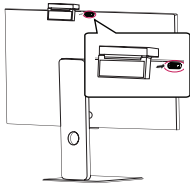
- Llegeixi aquest manual amb deteniment abans de fer servir el seu monitor i guardi'l per consultar-lo en un futur.
- A la pàgina web pot descarregar el manual que inclou instal·lació, ús, resolució de problemes, especificacions, llicència, etc. i veure els seus continguts en un ordinador o dispositiu mòbil.
- **Manual d'usuari** : Per a més informació sobre aquest monitor, llegeixi el MANUAL D'USUARI incorporat al producte.
 - Per obrir la MANUAL D'USUARI [🔍] → [🔍] → [Suport] → [Manual d'usuari]

Compra per separat

- Els ítems de comprats per separat poden canviar-se o modificar-se per millorar la qualitat sense cap notificació. Contacti el seu venedor per comprar aquests ítems. Aquests dispositius només funcionen amb certs models.
- Control remot màgic : **MR23GA:32SR83U, MR24GA:32U830SA/32U850SA** (el model MR23GA/MR24GA pot fer-se servir en comú amb alguns productes de televisió i aquest Monitor intel·ligent LG)
 - Comprovi si el seu model és compatible amb Bluetooth a les Especificacions del Mòdul sense fil per verificar si es pot fer servir amb el Control remot màgic.
- S'ha de comprar per separat un cable per connectar dispositius externs.
- Connectant una càmera al monitor, pot fer-lo servir per vídeo conferències, etc.
- La càmera web és una característica opcional i no es proporciona com a accessori. (32SR83U/32U830SA)

Aquesta peça es pot comprar del Servei d'Atenció al Client de LG Electronics. (32SR83U/32U830SA)

- Núm. de model: CAM23PW



✔ Nota

- Les especificacions del producte o continguts d'aquest manual poden canviar-se sense notificació prèvia per una actualització de les funcions del producte.
- Els ítems proporcionats amb el seu producte poden variar depenent del model.
- El nom o el disseny del model poden canviar-se depenent de l'actualització de les funcions del producte, les circumstàncies del fabricant o les polítiques.
- La imatge mostrada pot diferir del seu monitor.

Precaucions importants

Llegeixi les precaucions de seguretat abans de fer servir el producte. Totes les precaucions i informació de seguretat són aplicables als models LCD.



- No fer cas d'aquestes advertències pot resultar en mort, ferides greus o danys al producte o a una altra propietat.

Precaucions per l'adaptador de corrent alterna (CA) i corrent elèctric



- Si aigua o qualsevol substància aliena entra al producte (monitor, cable d'alimentació o adaptador de CA), desconnecti el cable d'alimentació i contacti el servei d'atenció al client.
 - D'altra banda, això pot causar un incendi o una electrocució a causa del dany al producte.
- No toqui l'endoll o l'adaptador de CA amb les mans humides. Si les espigues de l'endoll són mullades o tenen pols, netegi-les i assequi-les abans de fer-lo servir.
 - Si no, això pot causar un incendi o una electrocució.
- Asseguri's d'inserir completament el cable d'alimentació a l'adaptador de CA.
 - Si no està ben connectat, la mala connexió pot causar un incendi o una electrocució.

- Asseguri's de fer servir cables d'alimentació i adaptadors de CA proporcionats o aprovats per LG Electronics, Inc.
 - L'ús de productes no aprovats pot causar un incendi o una electrocució.
- Quan desconnecti el cable d'alimentació, sempre estiri'l per l'endoll, no doblegui el cable d'alimentació amb una força excessiva.
 - El cable de corrent podria fer-se malbé, el que podria causar una electrocució o un incendi.
- Vagi amb compte de no trepitjar o col·locar objectes pesats (electrodomèstics, roba, etc.) a sobre del cable d'alimentació o l'adaptador de CA. Vagi amb compte de no fer malbé el cable d'alimentació o l'adaptador de CA amb objectes esmolats.
 - Cables d'alimentació fets malbé poden causar un incendi o una electrocució.
- Mai no desmunti, repari ni modifiqui el cable d'alimentació o l'adaptador de CA.
 - Fer-ho pot causar un incendi o una electrocució.
- Només faci servir el cable d'alimentació proporcionat amb la unitat o un cable autoritzat d'un altre fabricant.
 - No fer-ho pot resultar en un incendi o una electrocució o danys al producte.
- Només faci servir un endoll i sòcol amb presa de terra.
 - Si no ho fa, pot ésser electrocutat o ferit o es pot fer malbé el producte.
- No faci servir un endoll fet malbé o solt.
 - Fer-ho pot causar una electrocució o un incendi.
- Utilitzi la pantalla només d'una font d'alimentació (és a dir, tensió) indicada a les especificacions del producte.
 - Altrament, el producte es pot fer malbé, pot haver-hi un incendi o es pot electrocutar. Si no està segur de quin tipus de subministrament d'alimentació té, consulti un electricista certificat.
- Si trona o cauen llamps, no toqui el cable d'alimentació ni el cable de senyal perquè pot ser molt perillós.
 - Pot causar una electrocució.
- No connecti varis allargadors, aparells elèctrics ni calefactores elèctrics a un mateix sòcol. Faci servir una regleta amb presa de terra dissenyada per l'ús exclusiu de l'ordinador.
 - Pot calar-se foc a causa del sobreescalfament.
- No toqui l'endoll d'alimentació amb les mans humides. Adicionalment, si les espigues de l'endoll són mullades o estan cobertes de pols, eixugui l'endoll d'alimentació completament o netegi la pols abans de connectar el cable.
 - Pot electrocutar-se a causa de l'excés d'humitat.
- Si no pretén fer servir el producte durant molt de temps, desconnecti el cable d'alimentació del producte.
 - La pols que cobreix el producte pot provocar un incendi o el deteriorament de l'aïllament pot provocar una fuga elèctrica, una electrocució o un incendi.
- Inseiereixi l'endoll d'alimentació fermament perquè no pugui afuixar-se.
 - Una connexió solta pot provocar un incendi.
- No insereixi metall ni altres materials conductors a les obertures del producte. Adicionalment, no toqui el cable d'alimentació just després de connectar-lo al terminal d'entrada de la paret.
 - Pot electrocutar-se.
- L'endoll de CA és el dispositiu desconnectador. Hauria d'ésser fàcilment accessible en cas d'emergència.
- Asseguri's que el dispositiu està instal·lat a prop del sòcol de la paret al qual està connectat i que el sòcol és fàcilment accessible.
- Asseguri's de mantenir el sòcol, l'adaptador de CA i les espigues de l'endoll netes de pols, etc.
 - No fer-ho pot causar un incendi.
- No desconnecti el cable d'alimentació mentre el producte s'estigui fent servir.
 - L'electrocució pot fer malbé el producte.
- Mentre aquesta unitat estigui connectada al sòcol de paret de CA, no està desconnectada de la font d'alimentació de CA fins i tot si la unitat està apagada.

Precaucions en instal·lar del producte



- Mantingui'l lluny de fonts d'escalfor com calefactor o flames obertes.
 - Pot ocórrer una electrocució, un incendi, un funcionament defectuós o una deformació.
- Mantingui la bosseta dessecant de l'embalatge o l'embalatge de vinil fora de l'abast dels nens.
 - La bosseta dessecant és perillosa si s'empassa. Si s'empassa per error, forci el pacient a vomitar i acudeixi a l'hospital més proper. Adicionalment, l'embalatge de vinil pot causar asfíxia. Mantingui'l fora de l'abast dels nens.
- No col·loqui objectes pesat a sobre del producte ni hi seguei a sobre.
 - Si el producte s'enfonsa o cau, pot fer-se mal. Els nens han de parar-hi atenció particularment.
- No deixi el cable d'alimentació ni el de senyal on algú pugui ensopegar-s'hi.
 - El transeünt pot trontollar, el que pot causar una electrocució, un incendi, averia del producte o ferides.
- Instal·li el producte en un lloc ordenat i sec. No el faci servir a prop de l'aigua.
 - La pols o la humitat poden provocar una electrocució, un incendi o danys del producte.
- No afegeixi accessoris que no hagin estat dissenyats per aquesta pantalla.

- Si olora fum o altres olors o sent un so estrany del producte, desconnecti el cable d'alimentació i contacti el Servei d'Atenció al Client LG.
 - Si continua fent-lo servir sense prendre les mesures adequades, pot haver-hi una electrocució o un incendi.
- Si li ha caigut el producte o si la carcassa està trencada, apagui el producte i desconnecti el cable d'alimentació.
 - Si continua fent-lo servir sense prendre les mesures adequades, pot haver-hi una electrocució o un incendi. Contacti el Servei d'Atenció al Client LG.
- No deixi caure un objecte o colpegi el producte. No deixi caure cap joguina ni objecte sobre el producte.
 - Pot provocar ferides a les persones, problemes al producte i danys a la pantalla.
- Mantingui fora de l'abast dels nens i no col·loqui joguines a prop del producte.
- Asseguri's que el forat de ventilació del producte no estigui bloquejat. Instal·li el producte a més de 10 cm de la paret.
 - Si instal·la el producte massa a prop de la paret, pot deformar-se o pot calar-se foc a causa de l'acumulació interna de calor.
- No cobreixi el producte amb tela ni altres materials (per exemple, plàstic) mentre estigui endollat.
 - El producte pot deformar-se o pot calar-se foc a causa del sobreescalfament intern.
- Col·loqui el producte sobre una superfície plana i estable que sigui prou gran com per a aguantar el producte.
 - Si el producte cau, pot fer-se mal o es pot trencar el producte.
- Instal·li el producte on no hi hagi cap interferència electromagnètica.
- Mantingui el producte lluny de la llum solar directa.
 - El producte es pot fer malbé.
- No col·loqui el producte a terra.
 - Els nens petits i altres poden ensopegar-hi.
- No instal·li aquest producte en una paret si podria estar exposat a l'oli o a la boira d'oli.
 - Això pot fer malbé el producte i fer que caigui.
- Per a les pantalles amb bisells brillants, l'usuari hauria de considerar la col·locació de la pantalla, ja que el bisell pot provocar reflexos pertorbadors de la llum circumdant i de les superfícies brillants.

Precaucions en moure el producte

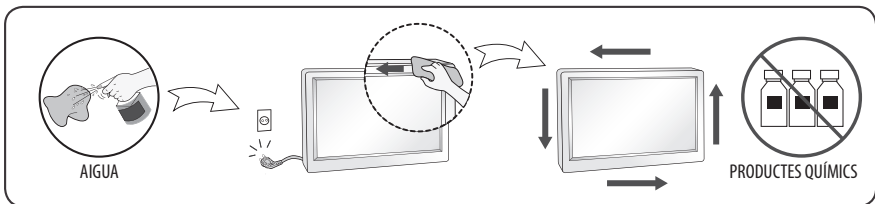


- Asseguri's d'apagar el producte.
 - Pot electrocutar-se o es pot fer malbé el producte.
- Asseguri's de treure tots els cables abans de moure el producte.
 - Pot electrocutar-se o es pot fer malbé el producte.
- Quan aixequi o mogui el producte, no el subjecti de cap per avall mentre subjecti només el suport.
 - Això pot fer que el producte caigui, el que resultaria en danys o ferides.
- No colpegi el producte mentre el mogui.
 - Pot electrocutar-se o es pot fer malbé el producte.
- Asseguri's que el panell mira cap endavant i subjecti'l amb totes dues mans per moure'l.
 - Si li cau el producte, el producte fet malbé can causar una electrocució o un incendi.
- No col·loqui el producte cap per avall.
 - Fer-ho pot fer malbé la pantalla TFT-LCD.

Precaucions en fer servir / netejar el producte



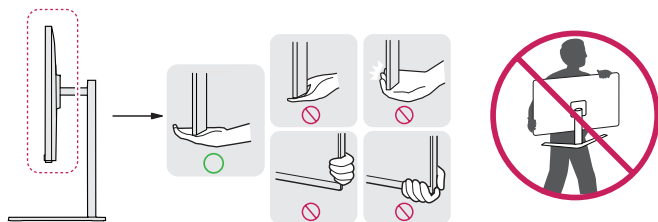
- No intenti desmuntar, reparar ni modificar el producte per sí mateix.
 - Poden ocórrer un incendi o una electrocució.
 - Contacti el Servei d'Atenció al Client LG per reparar-lo.
- Quan netegi el producte, desconnecti el cable d'alimentació i fregui suauament amb un drap suau per evitar ratlladures. No netegi amb un drap humit ni amb esprais d'aigua ni altres líquids directament sobre el producte. Pot haver-hi una electrocució. (No faci servir productes químics com benzè, diluents de pintura o alcohol.)
- Mantingui el producte lluny de l'aigua.
 - Pot haver-hi un incendi o un accident per electrocució.
- Eviti les altes temperatures i la humitat.
- No posi ni guardi substàncies inflamables a prop del producte.
 - Hi ha perill d'explosió o d'incendi.
- Mantingui el producte net sempre.
- Adopti una postura còmoda i natural quan treballi amb el producte.
- Faci descans regulars quan treballi amb el producte durant molt de temps.
- No premi el panell amb la mà ni amb objectes esmolats com un clau, un llapis o un bolígraf ni el ratllí.
- Mantingui una distància adequada del producte i descansi cada cert temps.
 - La seva vista pot deteriorar-se si mira al producte de massa a la vora o durant massa temps.
- Estableixi la resolució apropiada consultant el manual d'usuari.
- Mantingui el accessoris petits fora de l'abast dels nens.
- Mostrar una imatge estàtica durant molt de temps al monitor pot deixar una imatge persistent o una taca a la pantalla del monitor. Per evitar aquest problema, faci servir un salvapantalla i apagui el monitor quan el producte no es faci servir. Les imatges persistents o les taques causades per un ús prolongat no estan cobertes per la garantia d'aquest producte.
- No utilitzi productes que facin servir una tensió elevada al voltant del monitor (ex. una raqueta elèctrica per matar mosquits).
 - El monitor pot tenir un funcionament defectuós per una electrocució.
- Ruixi aigua amb un espray en un drap suau dues o quatre vegades i faci'l servir per netejar el marc davanter; fregui només en una direcció. Massa humitat pot causar taques.



Aixecar i moure el monitor

Segueixi els consells següents per evitar que el monitor es ratlli o es faci malbé i per a un transport segur independentment del seu tipus i mida.

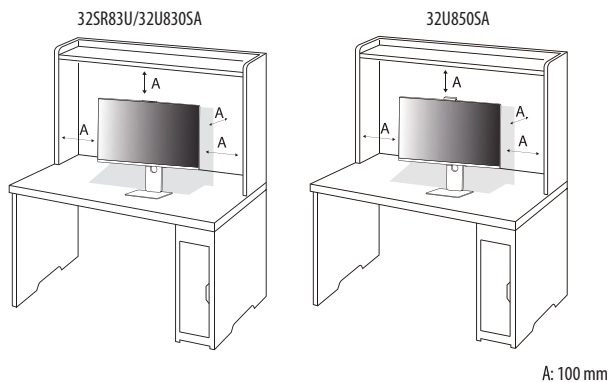
- Es recomana moure el monitor en la caixa o el material d'embalatge en què el monitor venia originalment.
- Abans de moure o aixecar el monitor, desconnecti el cable d'alimentació i tots els cables.
- Quan agunti el monitor, la pantalla hauria d'estar mirant d'altra banda a vostè per evitar danys.
- Aguantí el lateral i la part inferior del marc del monitor fermament. Asseguri's de no aguantar la part transparent, els altaveus, o la l'àrea de la graella de l'altaveu.
- Quan transporti un monitor gran, hauria d'haver-hi dues persones com a mínim.
- Quan transporti el monitor, no l'exposi a sacsejades ni a una vibració excessiva.
- Quan transporti el monitor, mantingui el monitor de cap per amunt, mai no el posi de cantó ni l'inclini a l'esquerra ni a la dreta.
- No apliqui pressió excessiva que pugui flexionar / doblegar el xassís del marc, doncs podria fer malbé la pantalla.



- Quan manipuli el monitor, vagi amb compte de no danyar el botons que sobresurtin.
- Eviti tocar la pantalla en qualsevol moment, ja que això pot resultar en danys a la pantalla.
- Quan ajunti el peu al conjunt del monitor, col·loqui la pantalla de cap per avall sobre una taula encoixinada o una superfície plana per protegir la pantalla de ratllades.

Instal·lació en una taula

- Aixequi el monitor i posi'l a la taula en posició vertical. Posi el monitor com a mínim 100 mm separat de la paret per assegurar que hi hagi prou ventilació.



- Desconnecti el cable elèctric abans de moure o instal·lar el monitor. Hi ha risc d'electrocució.
- Asseguri's de fer servir el cable elèctric que es proporciona amb l'embalatge del producte i connecti'l a un endoll amb presa de terra.
- Si necessita un altre cable elèctric, contacti amb el seu venedor local o la botiga més propera.

Ajustar l'angle

1 Posi el monitor muntat sobre el peu en posició vertical.

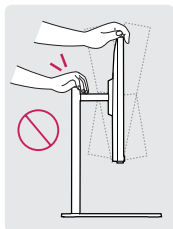
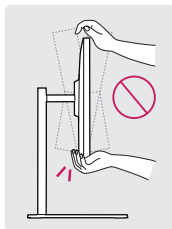
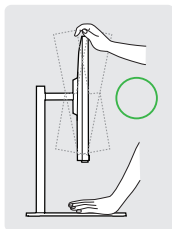
2 Ajusti l'angle de la pantalla.

L'angle de pantalla pot ajustar-se cap endavant des de -5° fins a 15° per a una experiència de visualització còmoda. (32SR83U)

L'angle de pantalla pot ajustar-se cap endavant des de -5° fins a 20° per a una experiència de visualització còmoda. (32U830SA/32U850SA)



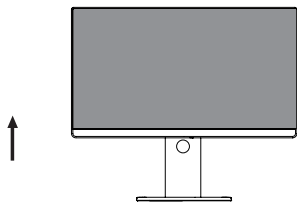
- Per evitar fer-se mal als dits quan ajusti la pantalla, no agunti la part inferior del marc del monitor com s'il·lustra a continuació.
- Tingui compte de no tocar ni prémer la pantalla quan ajusti l'angle del monitor.



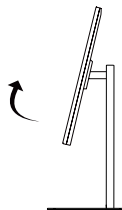
Característica de pivotatge (32U830SA/32U850SA)

La característica de pivotatge permet que el monitor giri 90° en el sentit de les agulles del rellotge.

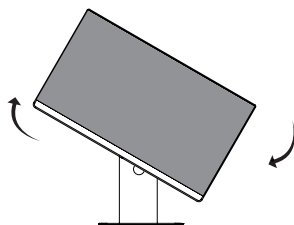
1 Apugi el monitor a l'altura màxima.



2 Ajusti l'angle del monitor en direcció de la fletxa mostrada a la imatge.



3 Faci girar el monitor en el sentit de les agulles del rellotge tal com es mostra a la imatge.



4 Completi la instal·lació rotant el monitor 90° com es mostra en la imatge.

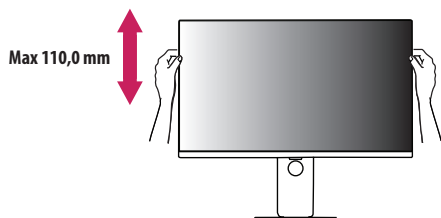


⚠ Advertència

- Per tal d'evitar ratllar la base del suport, asseguri's que, quan faci girar el monitor fent servir la característica de pivotatge, el suport no entri en contacte amb el monitor.

Ajustar l'alçada del peu

1 Asseguri's d'aguantar i moure el monitor amb totes dues mans.



- Per evitar ferides quan ajusti l'altura, no col·loqui les mans sobre el peu.

Ús del cadenat Kensington

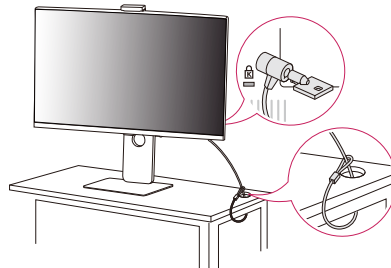
Per a més informació sobre la instal·lació i l'ús, consulti el manual d'usuari del cadenat Kensington o visiti la pàgina web <http://www.kensington.com>.

Connecti el monitor a la taula fent servir el cable del sistema de seguretat Kensington.

32SR83U/32U830SA



32U850SA



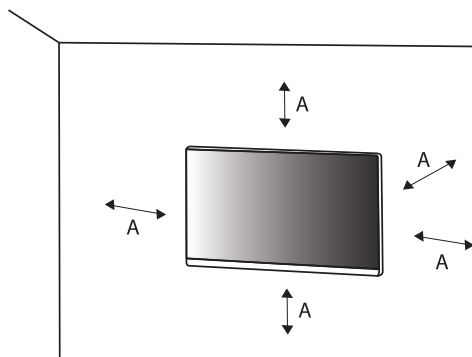
✔ Nota

- El sistema de seguretat Kensington és opcional. Pot obtenir accessoris opcionals de la majoria de botigues d'electrònica.

Instal·lació a la paret

Aquest monitor compleix les especificacions per a la placa de muntatge per parets o per altres dispositius compatibles.

- Instal·li el monitor com a mínim 100 mm separat de la paret i deixi uns 100 mm d'espai a cada cantó del monitor per assegurar que hi hagi prou ventilació. Es poden obtenir instruccions d'instal·lació detallades de la seva botiga al detall propera. D'altra manera, consulti el manual per saber com instal·lar i fixar un suport de muntatge inclinat de paret.

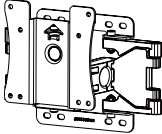


A: 100 mm

Instal·lació de la placa de muntatge per parets

Per a instal·lar el monitor a la paret, fixi un suport de muntatge per parets (opcional) al darrere del monitor.

Asseguri's que el suport de muntatge per parets es troba fermament fixat al monitor i a la paret.

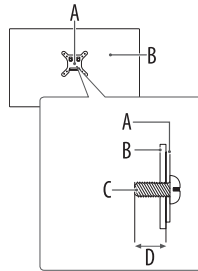
Muntatge de paret (mm)	100 x 100
Cargol estàndard	M4 x L10
Número de cargols	4
Placa de muntatge per parets (opcional)	LSW149 

✔ **Nota**

- Utilitzi els cargols especificats pels estàndards VESA.
- El kit de muntatge de paret inclou la guia d'instal·lació i totes les peces necessàries.
- El suport de muntatge per parets és opcional. Pot obtenir accessoris opcionals del seu botiguer local.
- La longitud del cargol pot ésser diferent per a cada suport de muntatge per parets. Si fa servir cargols que superin la longitud estàndard, pot fer malbé l'interior del producte.
- Per a més informació, consulti el manual d'usuari del suport de muntatge per parets.
- Tingui cura de no aplicar massa força mentre munti la placa de muntatge per parets perquè podria fer malbé la pantalla.
- Desmunti el peu abans d'instal·lar el monitor en un suport per parets duent a terme el muntatge del peu a la inversa.



- Desmunti el cable elèctric abans de moure o instal·lar el monitor per evitar electrocutar-se.
- Instal·lar el monitor al sostre o a una paret inclinada pot fer que el monitor caigui, cosa que podria causar ferides. Utilitzi un suport per parets LG autoritzat i contacti amb el seu botiguer local o personal qualificat.
- Per a evitar ferides aquest aparell ha d'estar fermament fixat a la paret segons les instruccions d'instal·lació.
- Aplicar una força excessiva quan es collin els cargols pot fer malbé el monitor. Els danys causats d'aquesta manera no estaran coberts per la garantia del producte.
- Faci servir el suport de muntatge per parets i els cargols que compleixin els estàndards VESA. Els danys causats per l'ús o el mal ús de components inadequats no estaran coberts per la garantia del producte.
- Mesurant des del darrere del monitor, la longitud de cada cargol instal·lat ha de ser 8 mm o menys.



A: Placa de muntatge per parets

B: Darrere del monitor

C: Cargol estàndard

D: Màx. 8 mm

Pot connectar diversos dispositius externs al seu monitor. Canvii el mode d'entrada i seleccioni el dispositiu extern que vulgui connectar. Per a més informació sobre connexions de dispositius externs, vegi el manual d'usuari proporcionant amb cada dispositiu.

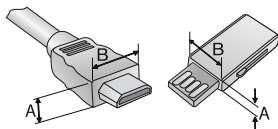
Connectar a un port

No s'han proporcionat alguns dels cables. Aquest monitor és compatible amb la característica Plug and Play*.

* Plug and Play: una característica que possibilita que l'ordinador reconegui dispositius connectats per l'usuari sense configuració de dispositiu ni intervenció d'usuari quan s'encengui.



- Si encén el monitor quan e conjunt estigui fred, la pantalla pot fer pampallugues. És normal.
- No premi la pantalla amb el dit durant un període de temps prolongat, ja que això pot resultar en una distorsió temporal de la pantalla.
- Eviti mostrar imatges estàtiques a la pantalla per un període de temps llarg per prevenir la retenció. Faci servir un salvapantalla si és possible.
- Un dispositiu de comunicació sense fil a prop del monitor pot afectar la imatge.
- Per a una connexió òptima, els cables HDMI i els dispositius USB haurien de tenir bisells de menys de 10 mm de gruix i de 18 mm d'amplada. Faci servir un cable extensor que sigui compatible amb USB 2.0 si el cable USB o el llapis de memòria no entra al port USB del seu monitor. (Depenent del model.)



* $A \leq 10 \text{ mm}$

* $B \leq 18 \text{ mm}$

Connexió HDMI

- Quan connecti el cable HDMI, el producte i els dispositius externs haurien d'estar apagats i desconnectats.
- Format d'àudio HDMI compatible:
Dolby Digital / Dolby Digital Plus (32 kHz / 44.1 kHz / 48 kHz), PCM (32 kHz / 44.1 kHz / 48 kHz / 96 kHz / 192 kHz)
- Per a complir les especificacions del producte, faci servir un cable d'interfície apantallat amb nucli de ferrita, com un cable HDMI.
- Faci servir un cable HDMI®/™ de velocitat recomanat (més curt de 3 m).
Tipus de cable HDMI recomanats
 - Cable d'alta velocitat HDMI®/™
 - Cable d'alta velocitat HDMI®/™ amb Ethernet
- Faci servir un cable certificat amb el logotip HDMI. Si no fa servir un cable HDMI certificat, pot ser que la pantalla no es mostri o que hi hagi un error de connexió.
- Si no sent cap so en mode HDMI comprovi les configuracions del seu ordinador. Alguns ordinadors requereixen que canviï manualment la sortida de audio per defecte a HDMI.
- Quan connecti un ordinador per via HDMI, comprovi l'entrada per l'ordinador.
- Pot causar problemes de compatibilitat amb alguns ordinadors.

✔ Nota

- Si el dispositiu connectat al port d'entrada també és compatible amb color profund HDMI, la seva imatge pot ésser més nítida. No obstant, si el dispositiu no hi és compatible, pot ser que no funcioni adequadament. En tal cas, canviï la configuració del seu monitor [Color profund HDMI] a apagat.
-  →  → [General] → [Dispositius externs] → [Configuracions HDMI] → [Color profund HDMI]

Connexió USB-C (ASCENDENT)

Retransmet senyals digitals de vídeo i d'àudio des del seu ordinador al monitor.

✔ Nota

- L'USB-C no és compatible amb la càrrega ràpida. Tampoc no són compatibles els convertidors de gènere per a la càrrega ràpida.
- El SE (subministrament d'energia) i el mode alternatiu DP (DP sobre USB-C) són compatibles a través del port USB-C (ASCENDENT).
- Les característiques poden no funcionar correctament depenent de les especificacions del dispositiu connectat i de l'ambient.
- El port USB-C no és per la font d'energia del monitor, sinó per a la font d'energia de l'ordinador. Connecti un adaptador per proveir corrent al monitor.

Connexió de dispositiu USB (USB-IN)

32SR83U

El port USB-IN es pot fer servir en ordinador i monitor segons la condició.

Quan es mostri la pantalla a través de l'USB-C (ascendent), el dispositiu USB connectat al monitor es connecta a l'ordinador.

D'altra manera, els dispositius USB connectats al monitor estan connectats al monitor.

32U8305A/32U8505A

27U7315A/32U7315A/32U7215A/37U7305A

Pot fer servir dispositius USB connectats al Port d'entrada USB a ordinador personal i webOS. (*Alguns dispositius USB poden tenir restriccions d'ús en webOS.)

Per fer servir la funció de concentrador de commutació, premi i aguantí el botó Amunt d'OSD o premi el botó de Configuració  al control remot i seleccioni  > [General] > [Dispositius externs] > [Concentrador de commutació] al menú.

* Els dispositius d'emmagatzemament USB poden no commutar depenent del model. Després de retirar el dispositiu d'emmagatzemament USB, es recomana fer servir el Concentrador de commutació.

✔ Nota

- Es recomana que instal·li totes les Actualitzacions de Windows per tal que el Windows estigui actualitzat abans de connectar el producte per fer-lo servir.
- Els dispositius perifèrics es venen per separat.
- Un teclat, un ratolí o un dispositiu USB es poden connectar al port USB.
- El port USB-IN (el port descendent) és compatible amb dispositius USB 2.0.

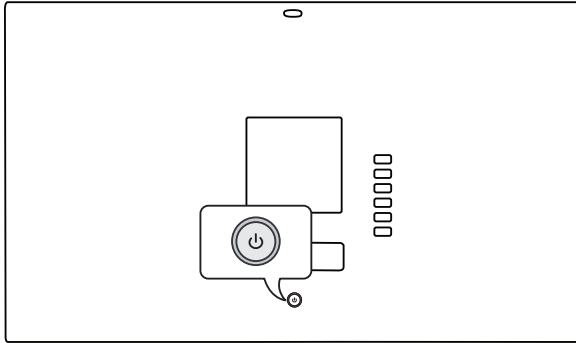


- Precaucions per a fer servir un dispositiu USB.
 - Pot ser que no es reconegui un dispositiu USB amb un programa de reconeixement automàtic instal·lat o un dispositiu USB que faci servir el seu propi controlador.
 - Pot ser que alguns dispositius USB no siguin compatibles o que no funcionin adequadament.
 - Es recomana fer servir un concentrador USB o un disc dur amb alimentació. (Si la font de corrent no és adequada, pot ser que el dispositiu USB no es reconegui adequadament.)
 - Pot ser que alguns concentradors USB no funcionin. Si no un dispositiu USB connectat fent servir un concentrador USB no es detecta, connecti'l al port USB directament al monitor.
 - Pot ser que no funcioni connectar una estació d'acoblament USB-C o un concentrador USB-C a un monitor intel·ligent.

Encendre el monitor

Parts i botons

La imatge pot variar segons el model.




Encendre (Prémer)
Menú ràpid (Prémer ¹)
Selecció de menú (Prémer ²)
Apagar ³ (Prémer i aguantar)



Control de volum
Control de menú ²







Control de menú ²

- 1 Quan el monitor sigui encès, premi el botó  una vegada.
- 2 Pot fer servir la funció quan controlis el menú.
- 3 Apaga el monitor.

Menú ràpid



	Apaga.
	Canvia la font d'entrada.
	Accedeix al menú principal.
	Tanca el menú ràpid.

Especificacions

Condicions ambientals

Temperatura de funcionament	de 0° a 40°C
Humitat de funcionament	menys de 80%
Temperatura d'emmagatzematge	de -20° a 60°C
Humitat d'emmagatzematge	menys de 85%

Informació del producte

Especificacions del mòdul sense fil (LGSBWAC23)

LAN sense fil (IEEE 802.11a/b/g/n/ac)

Rang de freqüència	Potència de sortida (màx.)
De 2,400 a 2,483,5 MHz	16 dBm
De 5,150 a 5,725 MHz	16 dBm
De 5,725 a 5,850 MHz	13 dBm

Bluetooth

Rang de freqüència	Potència de sortida (màx.)
De 2,400 a 2,483,5 MHz	8 dBm

Com els canals de banda poden variar per país, l'usuari no pot canviar ni ajustar la freqüència de funcionament. Aquest producte està configurat per la taula de freqüència regional. Per consideració de l'usuari, aquest dispositiu hauria d'instal·lar-se i fer-se funcionar amb una distància mínima de 20 cm entre el dispositiu i el cos.

Les especificacions estan subjectes a canvis sense avis.

El símbol ~ significa corrent altern, i el símbol — significa corrent continu.

Dimensions: Mida del monitor (amplada x profunditat x alçada)

- Amb peu: 714 mm x 217 mm x 608,2 mm
- Sense peu: 714 mm x 23,5 mm x 420,2 mm

Pes (sense empaquetar)

- Amb peu: 7,7 kg
- Sense peu: 5,5 kg

Fonts d'energia

32SR83U/32U830SA

- Classificació de potència: 19 V — 7,0 A

32U850SA

- Classificació de potència: 20 V — 8,5 A

Adaptador CA/CC

32SR83U

- Model: ADS-150KL-19N-3 190140E
Fabricant: Shenzhen Honor Electronic Co., Ltd
- Entrada: 100-240 V~ 50/60 Hz 2,0 A
- Sortida: 19 V — 7,37 A
- Model: A16-140P1A
Fabricant: CHICONY POWER TECHNOLOGY Co., Ltd.
- Entrada: 100-240 V~ 50/60 Hz 2,0 A
- Sortida: 19 V — 7,37 A

32U830SA

- Model: ADS-150KL-19N-3 190140E
Fabricant: Shenzhen Honor Electronic Co., Ltd
- Entrada: 100-240 V~ 50/60 Hz 2,0 A
- Sortida: 19 V — 7,37 A
- Model: A40-Z7370R190-140G0-E
Fabricant: MOSO POWER SUPPLY TECHNOLOGY CO., LTD
- Entrada: 100-240 V~ 50/60 Hz 2,0 A
- Sortida: 19 V — 7,37 A

32U850SA

- Model: AD10760LF
Fabricant: PI ELECTRONICS (H.K.) Ltd.
- Entrada: 100-240 V~ 50/60 Hz 2,3 A
- Sortida: 20,0 V — 9,0 A
- Model: ADS-180KL-20-3 200180E
Fabricant: Shenzhen Honor Electronic Co., Ltd
- Entrada: 100-240 V~ 50/60 Hz 2,3 A
- Sortida: 20,0 V — 9,0 A

Subministrament D'energia

- 32SR83U/32U830SA: 65 W
- 32U850SA: 90 W

Mode compatible amb HDMI/USB-C DTV (32SR83U)

Resolució	Freqüència horitzontal (kHz)	Freqüència vertical (Hz)
640 x 480p	31,46	59,94
	31,5	60
720 x 480p	31,46	59,94
	31,5	60
720 x 576p	31,25	50
1280 x 720p	37,5	50
	44,95	59,94
	45	60
1920 x 1080i	28,12	50
	33,71	59,94
	33,75	60
1920 x 1080p	26,97	23,97
	27	24
	28,12	25
	33,71	30
	56,25	50
	67,43	59,94
3840 x 2160p	67,5	60
	53,94	23,97
	54	24
	56,25	25
	67,43	29,97
	67,5	30
	112,5	50
	134,86	59,94
4096 x 2160p	135	60
	53,94	23,97
	54	24
	56,25	25
	67,43	29,97
	67,5	30
	112,5	50
	134,86	59,94
135	60	

Mode compatible amb HDMI/USB-C PC (32SR83U)

Resolució	Freqüència horitzontal (kHz)	Freqüència vertical (Hz)	Comentaris
640 x 350	31,46	70,09	
720 x 400	31,46	70,08	
640 x 480	31,46	59,94	
800 x 600	37,87	60,31	
1024 x 768	48,36	60	
1152 x 864	54,34	60,05	
1360 x 768	47,71	60,01	Quan el [HDMI Deep Color] està apagat
1280 x 1024	63,98	60,02	
1920 x 1080	67,5	60	
2560 x 1440	88,78	59,95	Quan el [HDMI Deep Color] està encès
3840 x 2160	53,94	23,97	
	54	24	
	56,25	25	
	67,43	29,97	
	67,5	30	Recomanats (Quan el [HDMI Deep Color] està apagat)
	112,5	50	
	134,86	59,94	
4096 x 2160	135	60	Recomanats (Quan el [HDMI Deep Color] està encès)
	53,94	23,97	
	54	24	
	56,25	25	
	67,43	29,97	
	67,5	30	
	112,5	50	
	134,86	59,94	
135	60		

HDMI (32U830SA/32U850SA)

Resolució	Freqüència horitzontal (kHz)	Freqüència vertical (Hz)	Comentaris
640 x 480	31,46	59,94	
800 x 600	37,87	60,31	
1024 x 768	48,36	60,00	
1360 x 768	47,36	59,96	Quan el [HDMI Deep Color] està apagat
1920 x 1080	67,50	60,00	
1920 x 1080	66,58	59,93	
2560 x 1080	66,64	60,00	Relació d'aspecte panoràmica 21:9
2560 x 1440	88,78	59,95	Quan el [HDMI Deep Color] està encès
3840 x 1080	66,62	59,97	Relació d'aspecte panoràmica 32:9
3840 x 1600	98,75	60,00	Relació d'aspecte panoràmica 21:9
3840 x 2160	65,68	29,98	Recomanats (Quan el [HDMI Deep Color] està apagat)
3840 x 2160	133,31	59,99	Recomanats (Quan el [HDMI Deep Color] està encès)

USB-C (32U830SA/32U850SA)

Resolució	Freqüència horitzontal (kHz)	Freqüència vertical (Hz)	Comentaris
640 x 480	31,469	59,94	
800 x 600	37,87	60,31	
1024 x 768	48,36	60,00	
1920 x 1080	67,50	60,00	
1920 x 1080	66,58	59,93	
2560 x 1440	88,78	59,95	Quan el [HDMI Deep Color] està encès
3840 x 2160	65,68	29,98	Recomanats (Quan el [HDMI Deep Color] està apagat)
3840 x 2160	133,31	59,99	Recomanats (Quan el [HDMI Deep Color] està encès)

Entrada de vídeo HDMI (32U830SA/32U850SA)

Mode de suport de fàbrica (Mode preestablert)	Freqüència horitzontal (kHz)	Freqüència vertical (Hz)	Comentaris
720P	45,0	60	
1080P	67,5	60	
2160P	135,0	60	

INFORMACIÓ DE PROGRAMARI DE CODI OBERT

Per a obtenir el codi font que conté aquest producte, sota GPL, LGPL, MPL i altres llicències que tenen l'obligació de revelar el codi font i accedir a tots els termes de llicència preferits, a les advertències de copyright i altres documents rellevants, visiti <https://opensource.lge.com>.

LG Electronics també proveirà codi font obert per a vostè en CD-ROM per una quantitat que cobreixi el cost de tal distribució (com el cost dels mitjans, l'enviament i la manipulació) a petició per correu electrònic a opensource@lge.com.

Aquesta oferta és vàlida per a qualsevol persona que rebí aquesta informació per un període de tres anys després del nostre últim enviament d'aquest producte.

LLICÈNCIA

Cada model té diferents llicències. Visiti www.lg.com per a més informació sobre la llicència.



Manufacturat sota llicència de Dolby Laboratories. Dolby, Dolby Vision, Dolby Vision IQ, Dolby Audio, Dolby Atmos, i el símbol de doble D són marques comercials de Dolby Laboratories Licensing Corporation.



La marca verbal i el logotip Bluetooth® són marques comercials registrades propietat de Bluetooth SIG, Inc. I qualsevol ús de tals marques per LG Electronics Inc. és sota llicència. Altres marques comercials i noms comercials són els dels seus propietaris respectius.

QUICKSET®

USB Type-C® and USB-C® are registered trademarks of USB Implementers Forum. USB 2.0 Type-C™ is a trademark of USB Implementers Forum.

Especificacions de la càmera web (32U850SA)

Model		CAM23PW	
Mida (Amplada x Altura x Profunditat)		80 mm x 44,23 mm x 23,1 mm	
Pes		42 g	
Vídeo	Lent	Enfocament	56 cm o més
		Rang visual	76,9° en diagonal
	Pixels	1920 x 1080, 30fps	
	Format de sortida	MJPEG, YUV2	
Imatge de sortida		FHD, HD, VGA, QVGA	
Àudio	MIC	2	
Interfície		De 4 clavilles	
Alimentació		CC 5 V, màx. 500 mA	
Models compatibles		Sistema operatiu de monitor intel·ligent de webOS22 o posterior	

✔ Nota

- Instal·leu la càmera a la part posterior del monitor on es pot fixar l'imant.

✔ Precaucions d'ús

- No instal·leu el producte en un lloc exposat a la pols, la humitat, la calor, l'oli o la llum solar directa.
- Aneu amb compte de no mullar la càmera. Hi ha risc de curtcircuit si hi entra líquid.
- Netegeu-la suaument amb un drap sec per eliminar-ne la pols. Si el producte està molt brut, ruixeu un detergent suau sobre el drap i, a continuació, netegeu el producte. (No utilitzeu cap substància volàtil, com ara diluent, alcohol o benzè. Si ho feu, podria danyar-se la superfície del producte o deteriorar-se el funcionament).
- La presència d'un producte electromagnètic (dispositius de comunicació sense fil, com Wi-Fi i Bluetooth) a prop pot afectar el funcionament de la càmera.
- Aneu amb compte, ja que la càmera pot caure si no està ben fixada i instal·lada, o si el monitor està inclinat. L'impacte pot provocar danys al producte.

RESOLUCIÓ DE PROBLEMES

No es mostra res a la pantalla.

- El cable de corrent del monitor està connectat?
 - Comprovi si el cable de corrent es troba correctament connectat a l'endoll.
- Es mostra el missatge [No Signal]?
 - Això es mostra quan el cable de senyal entre l'ordinador i el monitor falta o és desconnectat. Comprovi el cable i torni'l a connectar.

La visualització de pantalla és inestable i tremola. / Les imatges mostrades al monitor deixen ombres.

- Ha seleccionat la resolució apropiada?
 - Si la resolució seleccionada és HDMI 1080i 60/50HZ (entrellaçat), pot ser que la pantalla parpellegi. Canviï LA resolució a 1080p o a la resolució recomanada.
 - No establir la resolució (òptima) recomanada de la targeta gràfica pot fer que el text estigui desenfocat, que la pantalla estigui atenuada, que l'àrea de visualització es trenqui o que la visualització estigui mal alineada.
 - Els mètodes de configuració poden ser diferents depenent de l'ordinador o del sistema operatiu i algunes resolucions poden no estar disponibles depenent del rendiment de la targeta gràfica. Si és el cas, contacti el fabricant de l'ordinador o de la targeta gràfica per ajuda.

La pantalla reté una imatge.

- La retenció d'imatge passa fins i tot quan el monitor és apagat?
 - Mostrar una imatge estàtica durant un temps prolongat pot fer malbé la pantalla i resultar en la retenció de la imatge.
 - Per estendre la vida útil del monitor, faci servir un salvapantalles.
- Hi ha punts a la pantalla?
 - Quan faci servir el monitor, els punts pixelats (vermells, verds, blaus, blancs o negres) poden aparèixer a la pantalla. Això és normal en una pantalla LCD. No és un error ni està relacionat amb el rendiment del monitor.

Veu un missatge que diu "Monitor no reconegut, monitor Plug and Play (endollar i jugar) (VESA DDC) trobat"?

- Asseguri's de comprovar si la targeta gràfica és compatible amb la funció Plug and Play.

No es pot controlar el monitor amb el control remot.

- Comprovi si hi ha cap obstacle entre el producte i el control remot.
- Comprovi si les piles encara funcionen i si estan instal·lades adequadament (de ⊕ a ⊕, ⊖ a ⊖).
- Canviï les piles per unes de noves.

El monitor s'apaga de sobte.

- Per desactivar aquesta funció, faci servir el seu control remot per anar a ⊕ → [⊕] → [General] → [Sistema] → [Temps i temporitzador] → [Temporitzador] → [Temporitzador de repòs] → [Apagar].
- Comprovi si dispositius externs estan treballant junts.
- Comprovi si la funció d'apagada automàtica és activada a l'hora relacionada amb la configuració. Si no hi ha senyal mentre el monitor està encès, el monitor s'apagarà automàticament després de 15 minuts d'inactivitat.

No està disponible la resolució 4K.

- Ha comprovat la connexió del cable?
 - Comprovi si el cable està adequadament connectat.
 - Es recomana fer servir els accessoris proporcionats amb el producte.
- La taxa de resolució i la freqüència d'actualització estan establertes adequadament?
 - Estableixi la taxa de resolució i la freqüència d'actualització adequades a les configuracions de resolució de pantalla de l'ordinador o al menú d'opcions del jugador.
- El dispositiu extern connectat és compatible amb la resolució 4K?
 - Només està disponible en dispositius externs que siguin compatibles amb la resolució 4K.
 - Comprovi si el dispositiu extern connectat és compatible amb la resolució 4K.
- La funció [Color profund HDMI] està activada?
 - Vagi a ⊕ → [⊕] → [General] → [Dispositius externs] → [Configuracions HDMI] → funció [Color profund HDMI] per activar la funció.

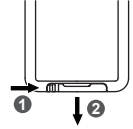
Fer servir el control remot

32SR83U

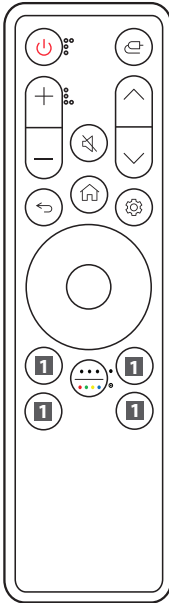
Canviar les piles del control remot

Faci servir una pila de botó CR2025 de 3V. Canvii la pila per una de nova i insereixi-la a la safata de les piles tal com es mostra.

- 1 Separi la safata de les piles al revers del control remot, empenyi el ganxo a un cantó i estiri.
- 2 Alinei el cantó (+) de la pila nova amb l'etiqueta de la safata de les piles i insereixi-la correctament.
- 3 Empenyi la safata de les piles cap endins fins que faci "clic".



Les il·lustracions poden diferir dels accessoris reals.



- 1 Encesa** Encén o apaga el monitor.
 - 2 Entrada** Selecciona el mode d'entrada.
 - 3 + / - Botons de volum** Ajusta el nivell de volum.
 - 4** **Silenci** Silencia tots els sons.
 - 5 / 6 Botons de programes** Navega a través dels programes guardats.
 - 7 Enrere** Torna al nivell anterior.
 - 8 Inici** Mostra el menú d'inici, com l'hora actual, el temps, la llista d'aplicacions i l'entrada externa.
 - 9 Configuració** Fa que la pantalla del menú aparegui o desaparegui.
 - 10 Botons de direcció i OK** Li permet de moure, seleccionar i ajustar menús.
 - 11 Més accions / Clau de color** Li permet veure detalls de l'ítem o fer servir els botons de 4 colors.
- **Prémer**
 - ◉ **Prémer i aguantar**
 - 1** **Botons de servei de reproducció en temps real** Connecta al servei de reproducció de vídeo en temps real.
 - 1** **Panell d'inici** Accedeix al [Panell d'inici].
 - 1** **Manual d'usuari** Accedeix al [Manual d'usuari].
 - 1** **FAV** Accedeix a la llista dels seus programes preferits.

(Pot ser que alguns botons i serveis no es proveixin en certs models o regions.)

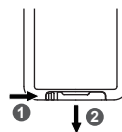
✔ Nota

- Asseguri's d'apuntar amb el control remot al sensor del control remot del monitor.
- Les piles internes i externes del producte no s'haurien d'exposar a una calor excessiva com a la llum solar directa, el foc o similar.
- Hi ha risc d'incendi o explosió si la bateria es substitueix per un tipus incorrecte.

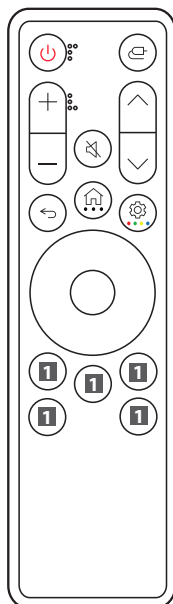
Canvi de la pila del comandament a distància

Feu servir una pila de botó CR2025 de 3 V. Canvieu la pila per una de nova i introduïu-la a la safata de la pila tal com es mostra.

- 1 Per separar la safata de la pila situada a la part posterior del comandament a distància, empenyeu el ganxo cap a un costat i després estireu-lo.
- 2 Alineu el costat (+) de la pila de recanvi amb l'etiqueta de la safata de la pila i introduïu-la correctament.
- 3 Premeu la safata de la pila fins que faci clic.



És possible que les il·lustracions siguin diferents dels accessoris reals.



- Engedada** Permet engegar o apagar el monitor.
- Entrada** Selecciona el mode d'entrada.
- Botons de volum** Permeten ajustar el nivell de volum.
- Silencia** Permet silenciar tots els sons.
- Botons de programes** Permeten el desplaçament pels programes desats.
- Enrere** Permet tornar al nivell anterior.
- Inici** Mostra el menú Inici, on es troba l'hora actual, la informació meteorològica, la llista d'aplicacions i l'entrada externa.
 - **Més accions** Si manteniu premut el botó, podreu veure detalls de l'element.
 - **Configuració** Fa aparèixer o desaparèixer la pantalla del menú principal.
 - **Tecla de colors** Si manteniu premut el botó, podreu utilitzar els 4 botons de colors.
- Botons de direcció i OK** Permet moure, seleccionar i ajustar menús.
- Botons del servei de retransmissió** Connecta amb el servei de retransmissió de vídeo.
- Panel de casa** Permet accedir al [Panel de casa].
- Guia d'usuari** Permet accedir a la [Guia del usuario].
- FAV** Permet accedir a la llista de programes preferits.

(És possible que no es proporcionin alguns botons i serveis, en funció dels models o les regions.)

Nota

- Assegureu-vos d'apuntar amb el comandament a distància cap al sensor de comandament a distància del monitor.
- Les piles internes i externes del producte no s'han d'exposar a una calor excessiva, com ara llum solar directa, foc o similars.
- Hi ha risc d'incendi o explosió si les piles se substitueixen per unes altres de tipus incorrecte.

