

دليل المالك

شريط الصوت اللاسلكي

يُرجى قراءة هذا الدليل بعناية قبل تشغيل الجهاز الذي
بحوزتك واحتفظ به للرجوع إليه في المستقبل.

النموذج

SJ3 (SJ3, SPJ4B-W)

معلومات السلامة

تنبيه: لا تستخدم منتجات ذات فولتية عالية حول هذا المنتج.
(مثال: المنشأة الكهربائية) قد يسبب هذا المنتج عطل بسبب الصدمة الكهربائية.

تنبيه: ينبغي عدم وضع مصادر اللهب المكشوف، مثل الشموع المشتعلة، على الجهاز.

تنبيه: لا تقم بسد أي من فتحات تهوية. ينبغي تركيب الجهاز وفقاً لتعليمات المصنّع.

ويرجى الانتباه إلى أن وظيفة الثقوب والفتحات الموجودة في الحجرة تتمثل في توفير التهوية وضمان التشغيل الموثوق للمنتج وحمايته من السخونة الزائدة. ينبغي عدم سد الفتحات بوضع المنتج على سرير أو أريكة أو أي سطح آخر شبيه بذلك. ينبغي عدم وضع هذا المنتج في التجهيزات المدمجة مثل المكتبة أو الرف ما لم يتم توفير التهوية المناسبة أو يتم الالتزام بتعليمات الشركة المصنعة.



تنبيه

خطر الصدمة الكهربائية،
لا تفتح



تنبيه: للتقليل من مخاطر الصدمة الكهربائية، لا تقم بإزالة الغطاء (أو الغطاء الخلفي) حيث لا توجد أية أجزاء قابلة للصيانة عن طريق المستخدم، وقم بإسناد مهمة الصيانة لفني خدمة مؤهل.

يهدف الرمز الذي يحتوي على صاعقة برأس سهم داخل مثلث متساوي الأضلاع إلى تحذير المستخدم إلى وجود جهد كهربائي خطر غير معزول داخل هيكل المنتج والذي قد يكون كافٍ ليشكل خطر تعرض الأشخاص لصدمة كهربائية.

كما يشير الرمز الذي يحتوي على علامة تعجب داخل مثلث متساوي الأضلاع إلى تنبيه المستخدم إلى وجود تعليمات تشغيل وصيانة (خدمة) مهمة في الكتيب المرفق مع المنتج.

تحذير: للتقليل من خطر نشوب الحرائق أو حدوث الصدمات الكهربائية، لا تعرض الجهاز للمطر أو الرطوبة.

تنبيه: ينبغي عدم تعريض الجهاز للماء (المتقطر أو المتطاير) ولا يجب وضع أي أشياء مماثلة بالسوائل، مثل الفازات، على الجهاز.

تحذير: لا تثبت هذا الجهاز في مكان ضيق مثل مكتبة أو وحدة مشابهة.

يتم تزويد هذا الجهاز ببطارية قابلة للحمل أو ببطارية مختزنة.

الطريقة الآمنة لإزالة البطارية أو مجموعة البطاريات من الأجهزة:

قم بإزالة البطارية القديمة أو مجموعة البطاريات، واتبع خطوات تجميعها بترتيب عكسي. لمنع تلوث البيئة والتسبب في جلب المخاطر لصحة البشر والحيوانات، يجب وضع البطارية أو مجموعة البطارية في حاوية مناسبة في نقاط التجميع المخصصة. تخلص من البطاريات أو البطارية مع النفايات الأخرى. يوصى باستخدام أنظمة البطاريات والمراكم المحلية. ينبغي عدم تعرض البطارية لدرجة حرارة زائدة عن الحد مثل أشعة الشمس أو الحريق أو ما شابه ذلك.

للموديلات التي تستخدم محول

استخدم كبل محول التيار المتردد المرفق مع هذا الجهاز فقط. لا تستخدم مصدر طاقة خاص بجهاز آخر أو مقدم من شركة تصنيع أخرى. قد يتسبب استخدام أي كبل أو مصدر آخر للطاقة في حدوث تلف بالجهاز وإبطال الضمان.

تنبيه بخصوص كابل الطاقة

مقيس الطاقة هو جهاز الفصل. في حالة الطوارئ، يجب أن يظل مقيس الطاقة حيث يسهل الوصول إليه.

راجع صفحة المواصفات بدليل المالك هذا للتأكد من متطلبات التيار.

لا تزيد الحمل على مخارج التيار بالحائط. فقد تكون زيادة الحمل على منافذ التيار الكهربائي أو عدم التركيب المحكم للمقابس أو منافذ التيار التآلفة، كابلات التمديد، كابلات الطاقة التآلفة أو عزل الكابلات التآلف أو المشقق مصدر خطر بالغ. يمكن أن تتسبب أي من الظروف السابقة في التعرض لصدمة كهربائية أو نشوب حريق. افحص الكابل من فترة لأخرى وإذا ظهر أي آثار لتلف أو بلى افصل الكابل وتوقف عن استخدام الجهاز واستبدل الكابل في مركز خدمة معتمد. أمن كابل الطاقة من سوء الاستخدام المادي والميكانيكي مثل التعرض للثني أو الالتواء أو الضغط أو قفل الباب عليه أو السير فوقه. اهتم بشكل خاص بالمقابس ومنافذ التيار الموجودة بالحائط ونقطة خروج الكابل من الجهاز.

ملاحظة: برجاء الرجوع إلى الملصق الرئيس الموجود على الأسفل أو على السطح الآخر من المنتج للاطلاع على معلومات التسويق الآمن وتشمل تعريف المنتج وتصنيفات الإمداد بالطاقة.

الرموز

يشير إلى التيار المتردد (AC).	~
يشير إلى التيار المباشر (DC).	==
يشير إلى معدات الفئة الثانية.	⏏
يشير إلى الاستعداد.	⏻
يشير إلى "تشغيل" (الطاقة).	I
يشير إلى جهد خطير.	⚡

جدول المحتويات

١	بدء الاستخدام	٣	التشغيل
٢	معلومات السلامة	١٧	العمليات الأساسية
٦	مميزات فريدة	١٧	تشغيل USB
٦	مقدمة	١٧	العمليات الأخرى
٦	الرموز المستخدمة في هذا الدليل	١٧	لإيقاف الصوت بشكل مؤقت
٧	وحدة التحكم عن بعد	١٧	باستخدام جهاز التحكم عن بعد الخاص بـتلفازك
٨	اللوحة الأمامية	١٨	إيقاف التشغيل تلقائيًا
٨	اللوحة الخلفية	١٨	تشغيل/إيقاف تشغيل تلقائي
٩	حول حالة مؤشر LED	١٩	تغيير الوظيفة أوتوماتيكيًا
١٠	تركيب نظام ساوند بار	٢٠	استخدام تقنية Bluetooth®
٢	التوصيل	٢٠	الاستماع إلى ملفات الموسيقى المخزنة على الأجهزة التي تعمل بتقنية Bluetooth
١١	توصيل مضخم الصوت الفرعي اللاسلكي	٢٢	استخدام تطبيق بلوتوث
١٢	التوصيل بالتلفزيون الخاص بك	٢٢	قم بتنشيط تطبيق "Music Flow Bluetooth" على جهاز بلوتوث الخاص بك
١٢	استخدام كابل OPTICAL	٢٢	قم بتنشيط بلوتوث باستخدام تطبيق "Music Flow Bluetooth"
١٢	LG Sound Sync	٢٤	ضبط الصوت
١٤	توصيل الأجهزة الاختيارية	٢٤	ضبط المؤثرات الصوتية
١٤	توصيل OPTICAL IN	٢٤	عدّل إعدادات مستوى مكبر الصوت
١٤	اتصال المحمول الداخل	٢٤	وضع منتصف الليل
١٥	توصيل USB		
١٥	متطلبات جهاز USB		
١٦	الملفات القابلة للتشغيل		
٤	استكشاف الأعطال وإصلاحها		
٢٥	اكتشاف الأعطال وإصلاحها	٢٥	عام
٢٦	ملاحظات لاستخدام اللاسلكي	٢٦	ملاحظات لتشغيل وضع "تجريبي"
٢٧	ملحق		
٢٨	العلامات التجارية والتراخيص	٢٩	المواصفات
٢٩	الصيانة	٣١	نقل الوحدة

مميزات فريدة

مقدمة

الرموز المستخدمة في هذا الدليل

ملاحظة !

تُشير إلى الملاحظات الخاصة وخصائص التشغيل.

⚠️ خطر

يُشير إلى التحذيرات الخاصة بمنع الأضرار المحتملة نتيجة لسوء الاستخدام.

إيقاف التشغيل تلقائيًا

تدعم هذه الوحدة ميزة إيقاف التشغيل تلقائيًا لتوفير استهلاك الطاقة.

محمول

استمع إلى الموسيقى من جهازك المحمول. (مشغل MP3، جهاز لوحي، هاتف ذكي، إلخ)

LG Sound Sync

يُتحكم في مستوى صوت هذه الوحدة من خلال وحدة التحكم عن بعد الخاصة بتلفزيون LG الخاص بك والمتوافق مع ميزة مزامنة صوت LG.

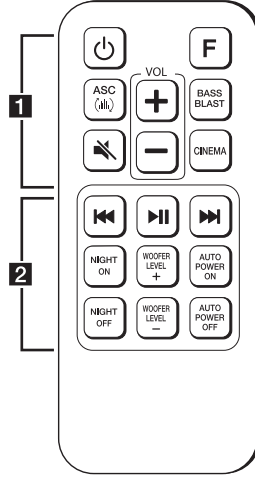
®BLUETOOTH

استمع إلى ملفات الموسيقى المخزنة على الأجهزة التي تعمل بتقنية البلوتوث Bluetooth.

تشغيل USB

استمع للموسيقى المخزنة على جهازك USB.

وحدة التحكم عن بعد



..... 1

⏻ (طاقة): يشغل الوحدة أو يوقف تشغيلها

F : يحدد الوظيفة ومصدر الدخل.

ASC (♫) : يحلل خصائص صوت المدخل ويوفر الصوت الأمثل للمحتوى في الوقت الحقيقي.

BASS BLAST : يحدد صوت الجهير المعزز.

CINEMA : يحدد الصوت السينمائي المحيطي.

VOL +/- : يعدل صوت السماع.

🔊 (كتم الصوت) : يكتم الصوت.

..... 2

⏮/⏭ (تخطي/بحث) :

- للتخطي السريع إلى الأمام أو الخلف.

- يبحث عن أحد الأقسام داخل ملف.

⏸ (تشغيل/إيقاف مؤقت) : يبدأ التشغيل / يوقف التشغيل بشكل مؤقت.

NIGHT ON/OFF

- يشغل أو يوقف تشغيل الوضع الليلي.

- يتم التحكم في هذه الوحدة باستخدام وحدة التحكم عن بعد في التلفزيون. (ارجع إلى الصفحة ١٧).

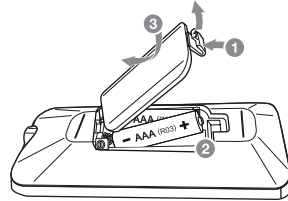
: AUTO POWER ON/OFF

- يزامن الصوت والصورة.

- يتحكم بجهاز تحكم التلفزيون (ارجع إلى صفحة ١٨)

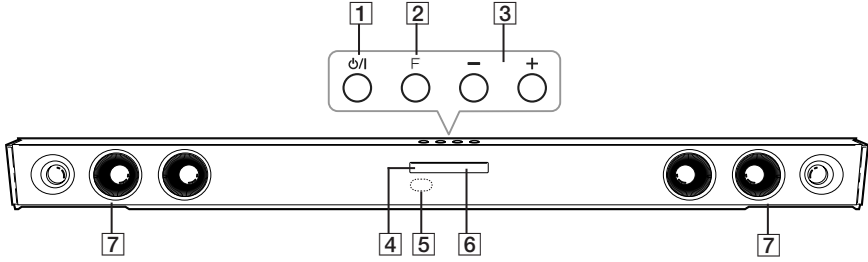
- تشغيل أو إيقاف وظيفة تأمين اتصال البلوتوث **Bluetooth**. (ارجع إلى الصفحة ٢١).

استبدال البطارية



أزل غطاء البطارية الموجود بالجزء الخلفي من وحدة التحكم عن بعد، ثم أدخل البطارية مع مطابقة الطرفين + و- بشكل صحيح.

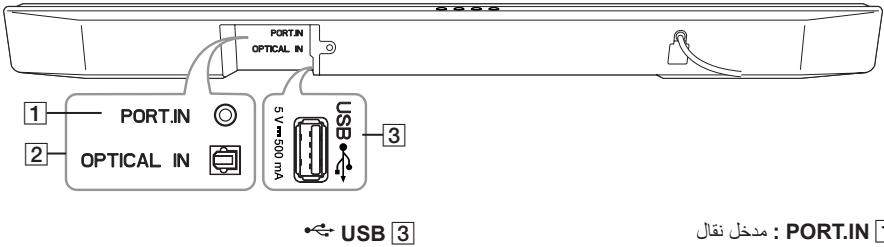
اللوحة الأمامية



وظيفة المؤشر الضوئي [6]
الساعات [7]

[1] ON/OFF (الاستعداد/التشغيل)
[2] **F** (الوظيفة)
يحدد الوظيفة ومصدر الدخل.
[3] **-/+** (مستوى الصوت)
يضبط مستوى الصوت.
[4] مصباح بيان الوضع الاحتياطي
يضيء باللون الأحمر عند تنشيط الوضع الاحتياطي.
[5] مستشعر جهاز التحكم عن بعد

اللوحة الخلفية



USB [3]

[1] **PORT.IN** : منخل نقال
[2] **OPTICAL IN** : منخل بصري

حول حالة مؤشر LED

الوصف	الحالة	مؤشر LED
يتم تحديد وظيفة OPTICAL.	يضئ مؤشرات LED الـ OPTICAL.	
يتم تحديد وظيفة LG Sound Sync (البصرية).	يومض مؤشر LED الـ OPTICAL مرتين ثم تضيء.	
حُدثت وظيفة USB.	يضئ مؤشر LED الضوئي الخاص بالـ USB.	
إيقاف تشغيل USB مؤقتًا.	يومض مؤشر LED الضوئي الخاص بالـ USB.	
مقترن بجهاز Bluetooth.	يضئ مؤشر LED الخاص بـ Bluetooth.	
في انتظار توصيل Bluetooth.	يومض مؤشر LED الخاص بـ Bluetooth.	
يتم تحديد وظيفة PORTABLE.	تضيء مؤشرات LED الضوئية الخاص بالـ Bluetooth و USB.	
يتم تحديد وظيفة LG Sound Sync (اللاسلكية).	تضيء مؤشرات LED الضوئية الخاص بالـ OPTICAL و USB.	

ملاحظة !

- عند الضغط على أي زر، يومض مؤشر LED (الأحمر) الخاص بالاستعداد الموجود بالوحدة الرئيسية.
- عند الضغط على زر (كتم الصوت) ، يومض مؤشر LED (الأحمر) الخاص بالاستعداد ببطء.
- عند وصول هذه الوحدة إلى أدنى مستوى صوت، يضيء مؤشر LED (الأحمر) الخاص بالاستعداد لمدة ثانيتين ويومض ببطء.
- عند وصول هذه الوحدة لأقصى مستوى صوت، يضيء مؤشر LED (الأحمر) الخاص بالاستعداد لمدة ثانيتين.
- عند الضغط على زر التحكم في الصوت (+/-) باستمرار، يومض مؤشر وضع الاستعداد LED (الأحمر) بسرعة.

تركيب نظام ساوند بار

يمكنك الاستماع إلى الصوت من خلال توصيل الوحدة بالأجهزة الأخرى: التلفزيون، مشغل أقراص بلو-راي، مشغل DVD، وما إلى ذلك.

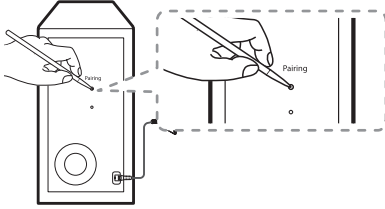
ضع الوحدة أمام التلفزيون ووصلها بالجهاز الذي تريده.
(ارجع إلى الصفحة ١٢ - ١٦)



تنبيه

- للحصول على أفضل أداء من الاتصال اللاسلكي مثل **Bluetooth** أو مضخم الصوت الفرعي اللاسلكي، لا تقم بتركيب الوحدة فوق قطع الأثاث المعدني لأن الاتصال اللاسلكي ينتقل عبر أي جسم موجود تحت الوحدة.
- احذر ألا تقوم بكشط سطح الوحدة/مضخم الصوت عند تركيبهم أو تحريكهم.

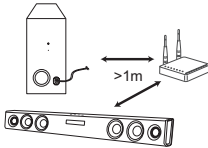
١. اضغط على زر **Pairing** في الجانب الخلفي لمضخم صوت لاسلكي.



- يومض مؤشر LED الأخضر في الجانب الخلفي من مضخم صوت لاسلكي بسرعة.
- ٢. قم بتشغيل الوحدة الأساسية:
- ٣. اكتمل الإقران.
- يضيء مؤشر LED الأخضر الموجود في الجزء الخلفي من مضخم الصوت اللاسلكي.

ملاحظة

- يستغرق الأمر بضع ثوانٍ (وربما يستغرق وقتًا أطول) حتى يحدث اتصال بين الوحدة ومكبر الصوت الفرعي ويبدأ انبعاث الصوت.
- تزداد جودة الصوت كلما اقتربت الوحدة من مضخم الصوت الفرعي. يوصى بتركيب الوحدة ومضخم الصوت الفرعي كقارب ما يكون من بعضهما البعض وتجنب الحالات الوارد ذكرها أدناه.
- يوجد عائق بين الوحدة ومضخم الصوت الفرعي.
- يوجد جهاز آخر يستخدم نفس التردد مع هذا الاتصال اللاسلكي مثل الأجهزة الطبية أو أفران الميكروويف أو أجهزة شبكة LAN اللاسلكية.
- أبعد النظام الصوتي sound bar ومضخم الصوت عن الجهاز (مثل، الموجه اللاسلكي، فرن الميكروويف، وما إلى ذلك) مسافة تزيد عن 1 م لمنع التداخل اللاسلكي.



توصيل مضخم الصوت الفرعي اللاسلكي

مؤشر LED لمضخم الصوت اللاسلكي

لون المصباح	الحالة
أخضر (وميض)	جارٍ محاولة الاتصال.
أخضر	اكتمل الاتصال.
أحمر/أخضر (وميض بالتبادل)	تم بدء اتصال مضخم الصوت اللاسلكي.
منطفي (لا يوجد أي بيانات على الشاشة)	يتم قطع اتصال سلك الطاقة عن مضخم الصوت اللاسلكي.

إعداد مضخم الصوت اللاسلكي لأول مرة

١. وصل كابل الطاقة الخاص بمضخم الصوت اللاسلكي بمنفذ التيار.
٢. قم بتشغيل الوحدة الرئيسية: وسيتم توصيل الوحدة الرئيسية وجهاز الاستقبال اللاسلكي تلقائيًا.

اقتران مضخم الصوت اللاسلكي يدويًا

عندما لا يكتمل الاتصال، يمكنك التحقق من مؤشر LED الأحمر في مضخم الصوت اللاسلكي وعدم صدور أي صوت من مضخم الصوت اللاسلكي. لحل تلك المشكلة، اتبع الخطوات أدناه.

LG Sound Sync



يمكنك التحكم في بعض وظائف هذه الوحدة باستخدام وحدة التحكم عن بعد الخاصة بالتلفزيون مع LG Sound Sync (مزمنة صوت LG). الوحدة متوافقة مع تلفزيون LG الذي يدعم مزمنة صوت LG. تأكد من وجود شعار LG Sound Sync على التلفزيون الخاص بك.

وظيفة قابلة للتحكم بها عن طريق جهاز التحكم عن بعد لتلفزيون LG: زيادة/ خفض مستوى الصوت، كتم الصوت

ارجع إلى دليل تعليمات التلفزيون للتعرف على تفاصيل LG Sound Sync.

قم بإجراء أحد التوصيلات التالية، وفقًا لإمكانيات الجهاز الخاص بك.

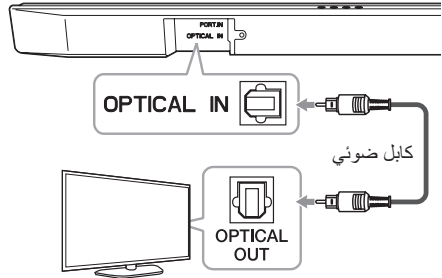
ملاحظة !

- يمكنك أيضًا أن تستخدم وحدة التحكم عن بعد الخاصة بهذه الوحدة أثناء استخدام LG Sound Sync. وإذا استخدمت وحدة التحكم عن بعد الخاصة بالتلفزيون مرة أخرى، تقوم الوحدة بالمزمنة مع التلفزيون.
- في حال فشل الاتصال، تأكد من حالة التلفزيون ومن أنه موصل بالتيار الكهربائي.
- تأكد من حالة هذه الوحدة والتوصيل في الحالات التالية عند استخدام LG Sound Sync.
 - تم إيقاف تشغيل الوحدة.
 - تغيير الوظيفة إلى أخرى.
 - فصل الكابل البصري.
 - فصل الاتصال اللاسلكي بسبب التداخل أو المسافة.
- يختلف الوقت المطلوب لإيقاف تشغيل هذه الوحدة حسب التلفزيون الخاص بك عندما تضبط وظيفة AUTO POWER على تشغيل.
- تختلف تفاصيل قائمة إعدادات التلفاز بالاعتماد على موديل تلفازك.

التوصيل بالتلفزيون الخاص بك

استخدام كابل OPTICAL

١. قم بتوصيل مقبس OPTICAL IN في الجزء الخلفي من الوحدة بمقبس OPTICAL OUT في التلفزيون باستخدام كابل ضوئي.



٢. اختر مصدر إدخال PORTABLE واضغط بالنتابع على زر F في جهاز أو وحدة التحكم عن بعد.

ملاحظة !

- قبل وصل الكابل البصري، تأكد من إزالة غطاء قابس الحماية إذا كان الكابل ذو غطاء.
- يمكنك الاستمتاع بصوت التلفاز عبر سماعات الوحدة. ولكن مع بعض طرز التلفاز، يجب تحديد حالة السماعات الخارجية من قوائم التلفاز. (للتعرف على التفاصيل، راجع دليل مستخدم التلفاز الخاص بك.)
- قم بإعداد خرج الصوت في التلفاز للاستماع إلى الصوت من خلال هذه الوحدة: قائمة ضبط التلفاز ← [الصوت] ← [خرج صوت التلفاز] ← [سماعة خارجية (ضوئي)]
- قد تتباين تفاصيل قائمة ضبط التلفاز حسب شركات التصنيع أو موديلات التلفاز.

مع الاتصال اللاسلكي

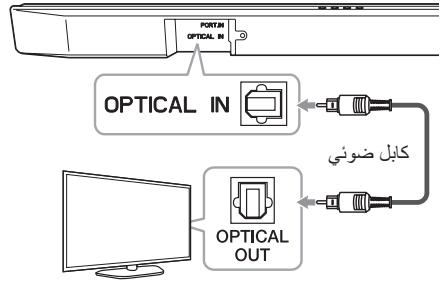
١. شغل الوحدة بالضغط على زر (⏻) (الطاقة) في وحدة التحكم عن بعد.
٢. حدد مصدر الدخل على LG TV بالضغط على زر F بشكل متكرر.
٣. قم بإعداد خرج الصوت في التلفاز للاستماع إلى الصوت من خلال هذه الوحدة:
قائمة ضبط التلفاز ← [الصوت] ← [خرج صوت التلفاز] ← [LG Sound Sync (لا سلكي)]

ملاحظة !

إذا قمت بإيقاف تشغيل الوحدة مباشرة بالضغط على (⏻) بوحدة التحكم عن بعد أو (⏻) / (⏻) بالوحدة، سيتم فصل LG Sound Sync (اللاسلكي). لاستخدام هذه الوظيفة مجدداً، ينبغي أن تعيد توصيل جهاز التلفزيون والوحدة.

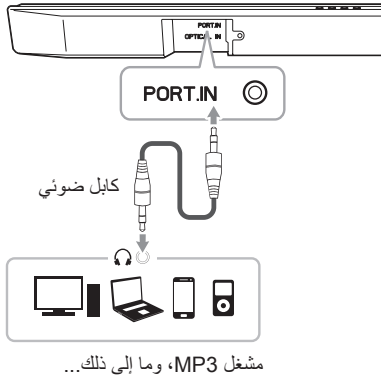
مع الاتصال السلكي

١. صل تلفزيون LG الخاص بك بالوحدة باستخدام كابل بصري.



٢. قم بإعداد خرج الصوت في التلفاز للاستماع إلى الصوت من خلال هذه الوحدة:
قائمة ضبط التلفاز ← [الصوت] ← [خرج صوت التلفاز] ← [LG Sound Sync (بصري)]
٣. شغل الوحدة بالضغط على زر (⏻) (الطاقة) في وحدة التحكم عن بعد.
٤. حدد مصدر الدخل على OPTICAL بالضغط على زر F بشكل متكرر.

اتصال المحمول الداخل



للاستماع إلى الموسيقى من جهازك المحمول

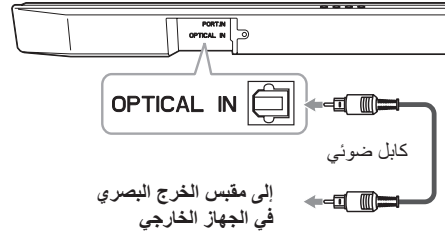
يمكن استخدام الوحدة لتشغيل الموسيقى من أنواع كثيرة من المشغلات المحمولة أو الأجهزة الخارجية.

١. اوصل مشغل المحمول في موصل المحمول الداخل للوحدة باستخدام كابل ستيريو ٣,٥ مم.
٢. اختر مصدر إدخال PORTABLE واضغط بالترتيب على زر F في جهاز أو وحدة التحكم عن بعد.
٣. شغل المشغل المحمول أو الجهاز الخارجي وابدأ التشغيل.

توصيل الأجهزة الاختيارية

توصيل OPTICAL IN

وصّل مقبس خرج ضوئي من الأجهزة الخارجية بمقبس OPTICAL IN.



١. صل مقبس OPTICAL IN في الجزء الخلفي من الوحدة في مقبس الخرج البصري للجهاز الخارجي.
٢. اختر مصدر إدخال OPTICAL واضغط بالترتيب على زر F في جهاز أو وحدة التحكم عن بعد.
٣. استمع إلى الصوت.

ملاحظة



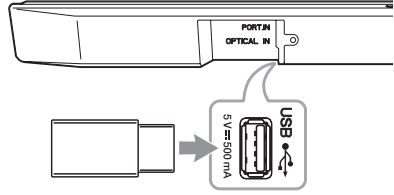
قبل وصل الكابل البصري، تأكد من إزالة غطاء قابس الحماية إذا كان الكابل ذو غطاء.

متطلبات جهاز USB

- الأجهزة التي تتطلب تثبيت برنامج إضافي الموصلة بالكمبيوتر غير مدعومة.
- لا تَمَّ بإخراج جهاز USB أثناء التشغيل.
- وبالنسبة لأجهزة USB ذات السعة الأكبر، قد يستغرق الأمر وقتًا أطول للانتهاء من البحث.
- ولتجنب فقد البيانات، قم بعمل نسخ احتياطية من جميع البيانات.
- لا يمكن دعم الوحدات التي يزيد عدد ملفات على 1000 ملف.
- لا يمكن توصيل منفذ USB الخاص بالوحدة إلى الحاسب. لا يمكن استخدام الوحدة كجهاز للتخزين.
- ملفات النظام exFAT غير مدعومة على هذه الوحدة. (تتوفر أنظمة FAT16/FAT32).
- وفقًا لبعض الأجهزة، قد لا يتم التعرف عليها على هذه الوحدة.
 - الأقراص الصلبة الخارجية
 - قارئ البطاقات
 - الأجهزة المفقولة
 - أجهزة USB من النوع الصلب
 - مركز توزيع USB
 - استخدام كابل تمديد USB
 - الآي فون/الآي بود/ الآي باد
 - جهاز أندرويد

توصيل USB

وصل جهاز ذاكرة USB بمخرج USB الموجود في الجزء الخلفي من الوحدة.



ارجع إلى صفحة ١٧ للحصول على مزيد من المعلومات حول تشغيل الملفات على جهاز USB.

نزع جهاز USB من الوحدة.

1. اختر وضع/وظيفة مختلفة.

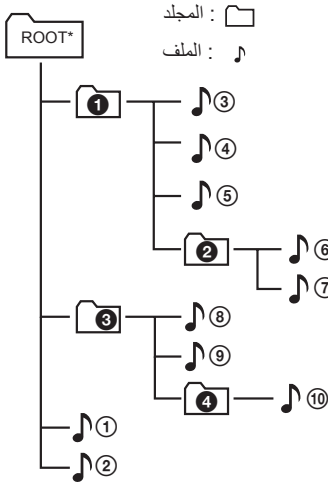
2. أزل جهاز USB من الوحدة.

وحدات USB المتوافقة

- مشغل MP3: مشغل MP3 من نوع فلاش
- مشغل USB من نوع فلاش: الأجهزة التي تدعم USB1.1.
- وظيفة USB الخاصة بهذه الوحدة لا تدعم بعض أجهزة USB.

ملاحظة !

- يتم التعرف على المجلدات/ الملفات في USB على النحو التالي.



- سوف يتم تشغيل الملفات من ملف ① إلى ملف ⑩ الواحد تلو الآخر.
- سيتم تشغيل الملفات لتسجيلها وقد تكون مختلفة بحسب ظروف التسجيل.
- لا يمكنك مشاهدة مجلد أو ملف من خلال هذه الوحدة.

الملفات القابلة للتشغيل

معدل أخذ عينات الإشارات

MP3 : في نطاق يتراوح من ٣٢ إلى ٤٨ كيلو هرتز
WMA : في نطاق يتراوح من ٣٢ إلى ٤٨ كيلو هرتز

معدل إرسال البت

MP3 : في نطاق يتراوح من ٨٠ إلى ٣٢٠ كيلو هرتز
WMA : في نطاق يتراوح من ٥٦ إلى ١٢٨ كيلو هرتز

- أقصى حد للملفات : أقل من ٩٩٩
- أقصى أدلة: أقل من ٩٩
- لا يمكن تشغيل ملف محمي من خلال DRM (إدارة الحقوق الرقمية) على هذا الجهاز.
- لا يمكن تشغيل ملفات الفيديو المخزنة على أجهزة USB.
- قد لا يتم التشغيل بشكل جيد ويتوقف ذلك على أداء جهاز USB.

العمليات الأخرى

العمليات الأساسية

تشغيل USB

1. قم بتوصيل جهاز USB مع منفذ USB.
2. اختر مصدر إدخال USB واضغط بالتتابع على زر F الموجود بجهاز التحكم عن بعد أو على الوحدة.

لتنفيذ	ذلك
تشغيل	اضغط ▶ .
إيقاف مؤقت	أثناء التشغيل، اضغط ▶ .
لانتقال إلى الملف التالي أو السابق.	أثناء التشغيل، اضغط على زر ▶▶ الموجود بجهاز التحكم عن بعد للانتقال إلى الملف التالي. عند التشغيل لأقل من ثانيتين، اضغط على زر ◀◀ الموجود بجهاز التحكم عن بعد للانتقال إلى الملف السابق. عند التشغيل بعد ثلاث ثوانٍ، اضغط على زر ◀◀ الموجود بجهاز التحكم عن بعد للانتقال إلى بداية الملف.
يبحث عن قسم داخل ملف.	اضغط مع الاستمرار على ◀◀/▶▶ أثناء التشغيل وارفع أصابعك عند الجزء الذي ترغب في سماعه.
استئناف إعادة التشغيل	تقوم هذه الوظيفة بحفظ أغنية حالية قيد التشغيل قبل تغيير الوظيفة أو إيقاف تشغيل الوحدة.

ملاحظة !

- يمكن مسح نقطة الاستئناف عند فصل كابل الطاقة أو إزالة جهاز USB من الوحدة.
- في حال تعطل وظيفة USB، فتتحقق من تحديد وظيفة USB.
- عندما توقف تشغيل USB مؤقتًا، يومض مؤشر LED الضوئي الخاص بالـ USB الموجود بالوحدة الرئيسية.

لإيقاف الصوت بشكل مؤقت

اضغط على **⏸** (كتم الصوت) لكتم صوت الوحدة.
لإلغائها، اضغط على **⏸** (كتم الصوت) بوحدة التحكم عن بعد مرة أخرى أو غير مستوى الصوت.

باستخدام جهاز التحكم عن بعد الخاص بتلفازك

يمكنك التحكم ببعض وظائف هذه الوحدة بجهاز التحكم عن بعد الخاص بتلفازك حتى عبر منتج آخر للشركة.
وظائف التحكم هي الصوت مرتفع/منخفض وكتم الصوت.
اضغط باستمرار على **NIGHT ON** من جهاز التحكم عن بعد لمدة ٢ ثواني.
لإيقاف تشغيل هذه الوظيفة، اضغط باستمرار على **NIGHT OFF** لمدة ٢ ثواني.

ملاحظة !

- علامات تلفاز تجارية مدعمة

LG	Panasonic	Philips	Samsung
Sharp	Sony	Toshiba	Vizio

- تأكد من أن مخرجات صوت تلفازك مضبوطة على [السماعة الخارجية].
- بالاعتماد على جهاز التحكم عن بعد، قد لا تعمل هذه الوظيفة جيدًا.
- لا تعمل هذه الوظيفة في وحدة التحكم عن بعد السحريّة الخاصة بتلفزيون LG.

ملاحظة !

- بعد تشغيل الوحدة عن طريق وظيفة **AUTO POWER** ، سيتم إيقاف تشغيلها تلقائيًا إذا لم توجد إشارة لفترة معينة من الجهاز الخارجي الموصل.
- إذا قمت بإيقاف تشغيل الوحدة مباشرة، لا يمكن تشغيلها تلقائيًا باستخدام وظيفة **AUTO POWER**. ومع ذلك، يمكن تشغيل الوحدة باستخدام وظيفة **AUTO POWER** عندما تظهر الإشارة البصرية بعد ٥ ثوانٍ من عدم وجود إشارة.
- وقد لا يمكن تشغيل هذه الوظيفة حسب الجهاز المتصل.
- إذا قمت بفصل اتصال **Bluetooth** من هذه الوحدة، فإن بعض الأجهزة المزودة بتقنية **Bluetooth** ستستمر في محاولة الاتصال بالوحدة، ولذلك نحن نوصيك بفصل الاتصال قبل إيقاف تشغيل الوحدة.
- عند تشغيل هذه الوحدة للمرة الأولى، تكون حالة وظيفة التشغيل التلقائي مشغلة.
- لاستخدام هذه الوظيفة، يجب أن يتم تسجيل الوحدة الرئيسية في قائمة أجهزة **Bluetooth** المربوطة.
- يمكنك ضبط وظيفة **AUTO POWER** فقط عند تشغيل هذه الوحدة.

إيقاف التشغيل تلقائيًا

هذه الوحدة سيتم إيقاف تشغيلها ذاتيًا لتوفير استهلاك الكهرباء في حال عدم توصيل الوحدة الرئيسية بجهاز خارجي وعدم استخدامها لمدة 15 دقيقة.

سيتم إيقاف هذه الوحدة بعد ستة ساعات إذا تم توصيل الوحدة الرئيسية بجهاز خارجي آخر باستخدام الإدخال التماثلي. (مثال: المحمولة، وما إلى ذلك)

تشغيل/إيقاف تشغيل تلقائي

يتم تشغيل هذه الوحدة تلقائيًا عن طريق أحد مصادر الإدخال:

Optical أو LG TV أو **Bluetooth**.

عندما تقوم بتشغيل التلفاز أو جهاز خارجي متصل بهذه الوحدة، فإن الوحدة ستتعرف على إشارة الإدخال وتحدد الوظيفة المناسبة. يمكنك الاستماع إلى الصوت المنبعث من الجهاز.

إذا حاولت وصل جهاز **Bluetooth** الخاص بك، تشغل الوحدة وستتصل الوحدة بجهازك **Bluetooth**.

يتم تشغيل أو إيقاف هذه الوظيفة في كل مرة تضغط فيها على زر **AUTO POWER ON/OFF**.

ملاحظة !

- ينبغي انقطاع الإشارة لمدة 5 ثوانٍ ليتم تغيير الوظيفة الضوئية.
- في حالة تحديد وظيفة قفل اتصال **Bluetooth**، سيكون اتصال **Bluetooth** متوفر فقط في وظيفة **Bluetooth** وتلفزيون إل جي. (راجع صفحة ٢١)

تغيير الوظيفة أوتوماتيكياً

تتعرف هذه الوحدة على إشارات الإخلال مثل بصري، **Bluetooth** و **LG TV** ثم تقوم بتغيير الوظيفة المناسبة تلقائياً.

عندما تتوافر الإشارة الضوئية

عندما تقوم بتشغيل جهاز خارجي متصل بهذه الوحدة باستخدام كابل ضوئي، فإن الوحدة ستقوم بتغيير الوظيفة إلى الوظيفة الضوئية. يمكنك الاستماع إلى الصوت المنبعث من الجهاز.

عندما تحاول توصيل جهاز **Bluetooth**

عندما تحاول توصيل جهاز **Bluetooth** بهذه الوحدة، سيتم تحديد وظيفة **Bluetooth**. قم بتشغيل الموسيقى في جهاز **Bluetooth**.

عند استقبال إشارة **LG TV**

عندما تشغل **LG TV** الموصول من خلال **LG Sound Sync** (اتصال لاسلكي)، تعمل هذه الوحدة على تغيير الوظيفة إلى **LG TV**. يمكنك الاستماع إلى الصوت من التلفزيون الخاص بك.

عند توصيل جهاز محمول

عند توصيل جهازك المحمول باستخدام كابل محمول، تقوم هذه الوحدة بتغيير الوظيفة إلى محمول. يمكنك سماع الصوت من جهازك.

الاستماع إلى ملفات الموسيقى المخزنة على الأجهزة التي تعمل بتقنية BLUETOOTH

الاقتتران بين وحدثك وجهاز Bluetooth

قبل البدء في إجراءات الاقتتران، تأكد من تشغيل Bluetooth في جهاز Bluetooth الخاص بك. ارجع إلى دليل مستخدم جهاز Bluetooth. بمجرد الانتهاء من عملية الاقتتران، ليست هناك حاجة إلى تكرار تلك العملية مرة أخرى.

١. اختر مصدر إدخال Bluetooth واضغط بالترتيب على زر F في جهاز أو وحدة التحكم عن بعد.
- يومض مؤشر LED الخاص بـ Bluetooth.
٢. تشغيل جهاز Bluetooth وإجراء عملية الاقتتران. عند البحث عن هذه الوحدة باستخدام جهاز Bluetooth، يمكن أن تظهر قائمة بالأجهزة التي تم العثور عليها في شاشة جهاز Bluetooth حسب نوع جهاز Bluetooth. وتظهر الوحدة الخاصة بك باسم "LG SJ3 (XX)".

ملاحظة !

- XX تعني آخر منزلتين من عنوان Bluetooth. A:F٧:٠٨:٩C، ٠٢:٩٨:٤A، ستري "LG SJ3 (08)" على شاشة جهاز Bluetooth الخاص بك.
- وحسب نوع جهاز Bluetooth، توجد طرق ربط مختلفة بالنسبة لوضع الأجهزة. ادخل كود رقم التعريف الشخصي (٠٠٠٠) حسب الحاجة.

٣. عندما تتصل الوحدة بنجاح ع جهاز Bluetooth، سيشغل مؤشر Bluetooth الضوئي.

٤. الاستماع إلى الموسيقى.
لتشغيل ملفات الموسيقى المخزنة على جهاز Bluetooth الخاص بك، ارجع دليل المستخدم الخاص بجهاز Bluetooth.

استخدام تقنية BLUETOOTH®

نبذة عن تقنية BLUETOOTH

تقنية Bluetooth هي تقنية اتصال لاسلكي قصير المدى. يمكن أن ينقطع الصوت في حال حدوث تداخل مع الموجات الإلكترونية الأخرى العاملة على نفس التردد أو إذا قمت بتوصيل أجهزة Bluetooth في غرف أخرى مجاورة.

ولا يكلف توصيل الأجهزة الفردية باستخدام تقنية Bluetooth اللاسلكية أية رسوم. يمكن تشغيل الهاتف المحمول الذي يحتوي على تقنية Bluetooth اللاسلكية من خلال التعاقب في حال إجراء الاتصال من خلال تقنية Bluetooth اللاسلكية.

- الأجهزة المتاحة : الهواتف الذكية، ومشغل MP3، أجهزة الكمبيوتر المحمول، وما إلى ذلك.

• الإصدار: 4.0

ملفات تعريف BLUETOOTH

لاستخدام تقنية Bluetooth اللاسلكية، يجب أن تكون الأجهزة قادرة على تفسير مجلدات تعريف معينة. هذه الوحدة متوافقة مع ملف التعريف التالي.

A2DP (ملف تعريف توزيع الصوت المتقدم)

تأمين اتصال Bluetooth (BT Lock)

يمكنك تحديد اتصال Bluetooth فقط إلى BT (Bluetooth) ووظيفة TV LG لمنع اتصال Bluetooth غير المقصود.

لتشغيل هذه الوظيفة، اضغط مع الاستمرار على **AUTO** **POWER ON** بوحدة التحكم عن بعد لمدة ثانيتين تقريبًا.

لإيقاف تشغيل هذه الوظيفة، اضغط مع الاستمرار على **AUTO** **POWER OFF** بوحدة التحكم عن بعد لمدة ثانيتين تقريبًا.

ملاحظة

حتى إذا ضبط اتصال البلوتوث على وضع التشغيل، يعمل قضيب السماعات هذا عن طريق وظيفة Auto Power. أوقف تشغيل وظيفة Auto Power لإيقافها.

ملاحظة

- عند استخدام تقنية Bluetooth، ينبغي عليك تأسيس الاتصال بين الوحدة وجهاز Bluetooth مع جعلهما على أقرب مسافة ممكنة من بعضهما البعض والحفاظ على هذه المسافة.
- ومع ذلك، يمكن ألا تعمل بشكل ملائم في الحالات التالية :
- يوجد عائق بين الوحدة وجهاز Bluetooth.
- هناك جهاز آخر يستخدم نفس التردد مع تقنية Bluetooth مثل الأجهزة الطبية أو أفران الميكروويف أو أجهزة LAN اللاسلكية.
- يجب عليك وصل جهازك Bluetooth بهذه الوحدة مرة أخرى عند إعادة تشغيلها.
- قد يتعرض الصوت للانقطاع إذا تم تداخل موجة إلكترونية أخرى على الاتصال.
- قد لا تتحكم بجهاز Bluetooth مع هذه الوحدة.
- الربط محدود بجهاز Bluetooth واحد مع وحدة واحدة والربط المتعدد غير مدعّم.
- قد لا يمكنك استخدام وظيفة Bluetooth، حسب طراز الجهاز.
- يمكنك الاستمتاع بوظيفة Bluetooth باستخدام هاتف ذكي، مشغل MP3، جهاز لوحي، إلخ..
- كلما زادت المسافة بين الوحدة وجهاز Bluetooth، كلما كان الصوت بجودة أقل.
- سيتم فصل الاتصال عبر Bluetooth عند إيقاف تشغيل الوحدة أو إبعاد جهاز بلوتوث عن الوحدة.
- إذا تم فصل اتصال Bluetooth، قم بإعادة تأسيس الاتصال بين جهاز Bluetooth والوحدة مرة أخرى.
- في حالة عدم توصيل الوحدة بتقنية Bluetooth، فسيومض مؤشر LED الخاص بتقنية Bluetooth.
- عندما تقوم بوصل جهاز Bluetooth (جهاز iOS إلخ) بهذه الوحدة أو تشغيل الجهاز، يمكن مزامنة مستوى الصوت لكل واحد منهما.
- يمكنك التحكم في جهاز Bluetooth باستخدام أزرار **◀◀ / ▶▶** (تخطي) و **▶▶ / ▶▶** (تشغيل/إيقاف مؤقت) بوحدة التحكم عن بعد.

استخدام تطبيق بلوتوث

ملاحظة !

- نظام التشغيل أندرويد فقط هو المتاح لاستخدام تطبيق "Music Flow Bluetooth" مع هذه الوحدة.
- قد تحدث أعباء بيانات إضافية إذا تم تحميلها فوق 3G / 4G وذلك حسب خطة الجهاز الخاص بك.

معلومات عن تطبيق

"Music Flow Bluetooth"

يوفر تطبيق "Music Flow Bluetooth" يوفر مجموعة الميزات الجديدة لهذه الوحدة. للاستمتاع بمزيد من الميزات، نوصيك بتنزيل وتثبيت تطبيق "Music Flow Bluetooth" المجاني.

قم بتثبيت تطبيق

"Music Flow Bluetooth" على جهاز بلوتوث الخاص بك

ثمة طريقتان لتثبيت تطبيق "Music Flow Bluetooth" في الجهاز المزود بتقنية Bluetooth.

قم بتثبيت تطبيق

"Music Flow Bluetooth" باستخدام كود QR

١. قم بتثبيت تطبيق "Music Flow Bluetooth" عبر كود QR. استخدم برمجيات المسح لمسح كود QR.



٢. انقر على إحدى الأيقونات للتثبيت.

ملاحظة !

- تأكد من أن جهاز Bluetooth الخاص بك متصل بالإنترنت.
- تأكد من أن جهاز Bluetooth الخاص بك يحتوي على تطبيق برمجيات للبحث. وإذا لم يوجد، قم بتنزيله من "Google Android Market (Google Play Store)".
- بالاعتماد على المنطقة، قد لا يعمل رمز QR.

قم بتثبيت تطبيق

"Music Flow Bluetooth" عبر "Google Android Market (Google Play Store)"

١. انقر على أيقونة "Google Android Market (Google Play Store)".
٢. اكتب "Music Flow Bluetooth" في شريط البحث وقم بالبحث.
٣. في قائمة نتائج البحث، ابحث عن "Music Flow Bluetooth" وانقر عليه ليبدء تنزيل تطبيق Bluetooth.
٤. انقر على إحدى الأيقونات للتثبيت.
٥. انقر على إحدى الأيقونات للتنزيل.

ملاحظة !

- تأكد من أن جهاز Bluetooth الخاص بك متصل بالإنترنت.
- تأكد من أن جهاز Bluetooth الخاص بك يحتوي على "Google Android Market (Google Play Store)".

قم بتنشيط بلوتوث باستخدام تطبيق

"Music Flow Bluetooth"

- يساعد تطبيق "Music Flow Bluetooth" في توصيل جهاز Bluetooth الخاص بك بهذه الوحدة.
١. انقر على أيقونة تطبيق "Music Flow Bluetooth" في الشاشة الرئيسية لفتح تطبيق "Music Flow Bluetooth"، واذهب إلى القائمة الرئيسية.
٢. إذا أردت الاطلاع على مزيد من المعلومات حول التشغيل، اضغط على أيقونة [الإعدادات] و[المساعدة].

ملاحظة



- سيكون تطبيق "Music Flow Bluetooth" متاحًا في إصدار البرامج كما يلي:
- نظام تشغيل الأندرويد: الإصدار 4.0.3 (أو إصدار أحدث)
- إذا استخدمت تطبيق "Music Flow Bluetooth" للتشغيل، فقد توجد بعض اختلافات بين تطبيق "Music Flow Bluetooth" ووحدة التحكم الملحقة. استخدم جهاز التحكم عن بعد الملحق عند الضرورة.
- قد لا يعمل تطبيق "Music Flow Bluetooth" وفقًا لجهاز **Bluetooth**.
- بعد توصيل تطبيق "Music Flow Bluetooth"، تنبعث الموسيقى من الجهاز الخاص بك. في هذه الحالة، حاول التوصيل مرة أخرى.
- إذا كنت تقوم بتشغيل تطبيقات أخرى أو تغيير الإعدادات في جهاز **Bluetooth** أثناء استخدام تطبيق "Music Flow Bluetooth"، فإن تطبيق "Music Flow Bluetooth" قد يعمل بشكل غير طبيعي.
- عندما يتم تشغيل تطبيق "Music Flow Bluetooth" بشكل غير طبيعي، افحص جهاز **Bluetooth** واتصال تطبيق "Music Flow Bluetooth". ثم حاول إعادة التوصيل مجددًا.
- ربما تجد بعض الاختلافات في تشغيل "Music Flow Bluetooth" ويتوقف ذلك على نظام تشغيل الهاتف الذكي.
- حتى إذا اتصل **Bluetooth** مفصولاً، يمكنك استخدام تطبيق "Music Flow Bluetooth" عندما تغير الوظيفة.
- قد لا تعمل المميزات الإضافية بفضل تطبيق "Music Flow Bluetooth" بناءً على المسافة بين هذه الوحدة وجهاز **Bluetooth** والظروف اللاسلكية.

عدل إعدادات مستوى مكبر الصوت

يمكنك تعديل مستوى صوت مكبر الصوت بالضغط على مفتاح **WOOFER LEVEL +/-**.

ملاحظة !

عند الوصول إلى أقصى أو أدنى مستوى للمضخم، يضيء مؤشر LED الخاص بالاستعداد (باللون الأحمر) بالوحدة الرئيسية لمدة ثانيتين تقريباً.

وضع منتصف الليل

هذه الوظيفة مفيدة عندما ترغب في مشاهدة الأفلام بصوت منخفض في منتصف الليل. اضبط الوضع الليلي على تشغيل لتقليل شدة الصوت وتحسين الموافقة والسلاسة.

اضغط على زر **NIGHT ON/OFF** لتشغيل أو إيقاف تشغيل الوضع الليلي.

ضبط الصوت

ضبط المؤثرات الصوتية

للنظام عدد من حقول الصوت المحيط قبل الضبط. يمكنك اختيار وضع صوت مرغوب باستخدام كل مفتاح وضع صوت.

المؤثر الصوتي	الوصف
ASC (التحكم التكتيفي في الصوت)	يحلل خصائص صوت المدخل ويوفر الصوت الأمثل للمحتوى في الوقت الحقيقي.
BASS BLAST	يمكنك الاستمتاع بصوت أمثل.
CINEMA	يمكنك الاستمتاع بصوت مجسم وسينمائي محيط.

ملاحظة !

- في بعض أوضاع المؤثرات الصوتية، قد لا يكون هناك صوت أو يكون الصوت منخفض، في بعض السماعات. يعتمد الأمر على وضع الصوت ومصدر الملف الصوتي، ألا يحتوي على عيب.
- قد تحتاج إلى إعادة ضبط وضع المؤثر الصوتي، بعد تشغيل المدخل، وأحياناً حتى بعد تغيير الملف الصوتي.

اكتشاف الأعطال وإصلاحها

عام

المشكلة	السبب والحل
الوحدة لا تعمل بشكل صحيح.	<ul style="list-style-type: none"> • قم بإيقاف تشغيل هذه الوحدة والجهاز الخارجي المتصل (التلفزيون، مكبر الصوت، مشغل DVD، مضخم الصوت، إلخ) وتشغيلهم مرةً أخرى. • قم بقطع اتصال التيار عن هذه الوحدة والجهاز الخارجي المتصل (التلفزيون، مكبر الصوت، مشغل دي في دي، مكبر للصوت، إلخ) ومن ثم حاول توصيله مرةً أخرى. • قد لا يتم حفظ الإعدادات السابقة عندما يتم إيقاف تشغيل طاقة الجهاز.
لا توجد طاقة	<ul style="list-style-type: none"> • سلك الطاقة مفصول. • وصل كابل الطاقة. • تحقق من الحالة عن طريق تشغيل الأجهزة الإلكترونية الأخرى.
لا يوجد صوت	<ul style="list-style-type: none"> • مصدر دخل غير صحيح محدد. • تحقق من مصدر الدخل وحدد مصدر الدخل الصحيح. • تم تنشيط وظيفة كتم الصوت. • اضغط على  (كتم الصوت) أو اضبط مستوى الصوت لإلغاء وظيفة كتم الصوت. • عندما تحاول الاتصال بجهاز خارجي (صندوق الضبط العلوي "كالكريسيفر مثلاً"، أو جهاز مزود بتقنية البلوتوث، أو غير ذلك)، اضبط مستوى الصوت في هذا الجهاز.
عدم انبعاث صوت من مضخم الصوت	<ul style="list-style-type: none"> • لم يتم توصيل السلك الكهربائي لمضخم الصوت الفرعي. • قم بتوصيل السلك الكهربائي في المقبس الموجود بالحاظ بشكل محكم. • تم فصل المزوجة بين الوحدة ومضخم الصوت الفرعي. • قم بتوصيل الوحدة ومضخم الصوت الفرعي. (ارجع إلى الصفحة ١٣).
وحدة التحكم عن بعد لا تعمل بالشكل الملائم.	<ul style="list-style-type: none"> • وحدة التحكم عن بعد بعيدة جدًا عن الوحدة. • شغل وحدة التحكم عن بعد في نطاق ٧ أمتار. • يوجد عائق في مسار وحدة التحكم عن بعد والوحدة. • أزل كافة العوائق. • البطاريات في وحدة التحكم عن بعد مستهلكة. • استبدلها ببطاريات جديدة.
AUTO وظيفة لا تعمل POWER	<ul style="list-style-type: none"> • افحص توصيل الجهاز الخارجي مثل التلفاز أو مشغل أقراص DVD/Blu-Ray أو جهاز Bluetooth. • قد لا تعمل هذه الوظيفة حسب الجهاز المتصل.
يتعذر تشغيل LG Sound Sync.	<ul style="list-style-type: none"> • تحقق إذا كان تلفاز LG الخاص بك يدعم ميزة مزامنة صوت LG. • افحص ميزة اتصال LG Sound Sync (ضوئي أم لا سكي). • تحقق من ضبط الصوت في جهاز التلفاز وفي هذه الوحدة.
الوحدة غير متصلة بتقنية Bluetooth.	<ul style="list-style-type: none"> • إيقاف تشغيل وظيفة تأمين اتصال Bluetooth. (راجع صفحة ٢١)

المشكلة	السبب والحل
عندما تشعر بأن صوت خرج هذه الوحدة منخفض.	<ul style="list-style-type: none"> يرجى التحقق من التفاصيل أدناه واضبط الوحدة وفقاً لها. قم بتغيير إعداد DRC الصوتي في شاشة إعداد الجهاز المتصل إلى حالة [OFF]. قم بتغيير إعدادات خرج الصوت الرقمي AUDIO DIGITAL OUT (خرج الصوت الرقمي) من قائمة إعداد التلفزيون من الوضع [PCM] إلى [AUTO] أو [BITSTREAM] عندما تكون الألواح الصوتية متصلة بالتلفزيون. قم بتغيير إعدادات خرج الصوت AUDIO DIGITAL OUT (خرج الصوت الرقمي) من قائمة إعداد التشغيل من الوضع [PCM] إلى [PRIMARY PASS-THROUGH] أو [BITSTREAM] عندما تكون الألواح الصوتية متصلة بالتلفزيون. تأكد من عدم تشغيل الوضع الليلي. قم بإيقاف تشغيل [OFF] الوضع الليلي.

ملاحظات لاستخدام اللاسلكي

المشكلة	السبب والحل
قد يكون هناك تداخل لاسلكي في الجهاز	<ul style="list-style-type: none"> قد لا يعمل اللاسلكي بشكل طبيعي في المناطق ذات الإشارة الضعيفة. يرجى تركيب الجهاز قرب مكبر صوت فرعي لاسلكي. لا تقم بتركيب الجهاز على أثاث معدني لأداء أمثل.
قد يتعطل جهاز Bluetooth أو يصدر ضجيجاً في الحالات التالية.	<ul style="list-style-type: none"> عندما يلامس أي جزء من جسمك جهاز إرسال واستقبال Bluetooth أو ساوند بار. عندما يكون هناك عائق أو جدار أو تم تركيب الجهاز في منطقة بعيدة. عندما يكون هناك جهاز (شبكة محلية لاسلكية، جهاز طبي، أو ميكروويف) يستخدم نفس التردد، اجعل هناك مسافة بين المنتجات لتكون بعيدة قدر الإمكان عن بعضها البعض. عند وصل الجهاز مع Bluetooth، اجعل المسافة بين المنتجات قريبة قدر الإمكان من بعضها البعض. عندما يكون الجهاز بعيداً جداً عن جهاز Bluetooth، يفصل الاتصال وقد يحدث عطل.

ملاحظات لتشغيل وضع "تجريبي"

المشكلة	السبب والحل
لا يمكن تغيير مصدر الإدخال مع تشغيل زر F مثل BT (البلوتوث) وما إلى ذلك وكافة مصابيح LED الخاصة بالوظائف.	• افصل كابل الطاقة من المقبس ثم قم بتوصيله مرة أخرى. إذا لم يعمل ذلك، اضغط على زر F مع الاستمرار (لمدة 15 ثانية تقريبًا) في الوحدة الرئيسية حتى يوضح مصباح LED الخاص بالوظيفة ما هي الوظيفة الحالية المحددة.
التحكم عن بُعد لا يعمل. (عدم الاستجابة)	



علامة وشعارات **Bluetooth** هي ملكية خاصة لشركة Bluetooth SIG وأي استخدام لهذه العلامات عن طريق LG للإلكترونيات يكون بموجب ترخيص كما أن العلامات التجارية والأسماء التجارية الأخرى خاصة بملكيها المعنيين

العلامات التجارية والتراخيص

إن جميع العلامات التجارية الأخرى تعدّ علامات تجارية لملكيهم المحترمين.



مصنوع بموجب ترخيص من دولبي لابوراتوريز. إن دولبي، دولبي أوديو ورمز D المزدوج هي علامات تجارية لشركة دولبي لابوراتوريز.



لبراءة اختراع DTS، انظر <http://patents.dts.com>.
مصنوع بموجب رخصة من DTS محدودة الترخيص.
DTS، الرمز، و DTS والرمز معاً هي علامات تجارية مسجلة، و DTS Digital Surround علامة تجارية لشركة DTS، شركة DTS©. جميع الحقوق محفوظة.

المواصفات

عام	
متطلبات الطاقة	ارجع إلى الملصق الرئيسي في الوحدة.
استهلاك الطاقة	ارجع إلى الملصق الرئيسي في الوحدة.
الأبعاد (العرض × الارتفاع × العمق)	تقريبًا ٩٥٠ × ٧١ × ٤٧ مم
درجة الحرارة المناسبة للتشغيل	٥ درجة مئوية إلى ٣٥ درجة مئوية
درجة الرطوبة المناسبة للتشغيل	٥ % إلى ٩٠ %

مدخلات	
OPTICAL IN (صوت رقمي في)	٣ فولت (من الذروة إلى الذروة)، مقيس ضوئي × ١
PORT. IN (محمول داخلي)	٠,٥ Vrms (مقيس استريو ٣,٥ مم) × ١
التردد النموذجي الصوتي المتاح للمدخلات الرقمية	٣٢ كيلو هرتز، ٤٤,١ كيلو هرتز، ٤٨ كيلو هرتز، ٨٨,٢ كيلو هرتز، ٩٦ كيلو هرتز
تنسيق صوتي لمدخل صوتي متوفر.	Dolby Audio, DTS Digital Surround, PCM

مضخم الصوت (طاقة مخرج RMS)	
الإجمالي	٣٠٠ وات RMS
الأمم	٥٠ RMS واط × ٢ (٤ أوم على ١ كيلو هرتز، ١٠ %)
مضخم الصوت الفرعي	٢٠٠ RMS وات (٣ أوم على ٨٠ هرتز، ١٠% THD)

مضخم الصوت اللاسلكي	
متطلبات الطاقة	ارجع إلى الملصق الرئيسي في مضخم الصوت الفرعي.
استهلاك الطاقة	ارجع إلى الملصق الرئيسي في مضخم الصوت الفرعي.
النوع	سماعة واحدة أحادية الاتجاه
المعاوقة	٣ أوم
طاقة الدخل المقدرة	٢٠٠ وات
الحد الأقصى طاقة الدخل	٤٠٠ وات
الأبعاد (العرض × الارتفاع × العمق)	تقريبًا ١٧١ × ٣٩٠ × ٢٦١ مم

- تخضع التصميمات والمواصفات للتغيير بدون إخطار مُسبق.



الصيانة

نقل الوحدة

عند شحن الوحدة

يرجى الاحتفاظ بصندوق الشحن الأصلي ومواد التغليف. إذا رغبت في شحن الوحدة، مع التمتع بأقصى قدر من الحماية، أعد تغليف الوحدة كما كانت مغلفة عند قدومها من المصنع لأول مرة.

حافظ على نظافة الأسطح الخارجية

- لا تستخدم سوائل طيارة مثل رشاش المبيد الحشري بالقرب من الوحدة.
- قد يتسبب المسح مع شدة الضغط في تلف السطح.
- لا تترك منتجات مطاطية أو بلاستيكية تلتصق بالوحدة لفترة طويلة من الزمن.

تنظيف الوحدة

لتنظيف المشغل، استخدم قطعة قماشية ناعمة وجافة. إن كانت الأسطح متسخة للغاية، استخدم قطعة قماشية ناعمة مبللة بمحلول منظف معتدل. لا تستخدم المذيبات القوية مثل الكحول أو البنزين أو التتر نظراً لأن هذه المذيبات قد تتسبب في تلف سطح الوحدة.