



MANUEL SIMPLIFIÉ

Micro Hi-Fi Audio

FRANÇAIS

Pour voir les instructions relatives aux fonctionnalités avancées, rendez-vous sur <http://www.lg.com> pour télécharger le manuel d'utilisation.
Il est possible qu'une partie du contenu de ce manuel diffère de votre appareil.

MODÈLE
CM2760

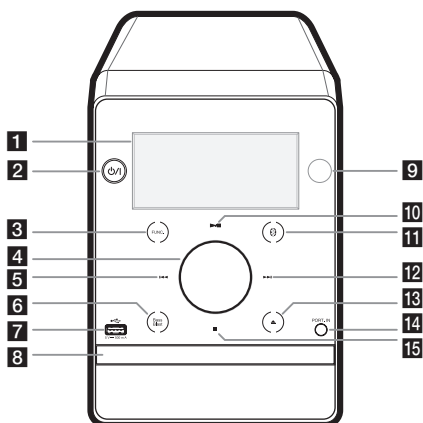


www.lg.com

Copyright © 2019 LG Electronics Inc. Tous droits réservés.

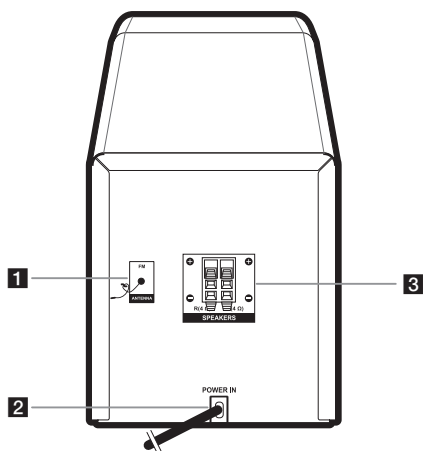


Panneau avant



- 1 Afficheur
- 2 **⏻/⏻** (Marche/Arrêt) : permet d'allumer ou d'éteindre l'appareil.
- 3 **FUNC.** : permet de sélectionner la fonction ou la source d'entrée.
- 4 permet de régler le volume des enceintes.
- 5 **⏮** (Saut/Recherche) : permet d'effectuer une recherche vers l'arrière. / Permet d'accéder à la piste ou au fichier précédent. / Permettent de sélectionner les stations de radio.
- 6 **Bass Blast** : Permet de sélectionner l'effet BASS.
- 7 USB : permet de raccorder un périphérique USB pour écouter les fichiers audio qu'il contient.
- 8 Plateau du disque
- 9 Capteur de la télécommande
- 10 **▶/⏸** (Lecture/Pause) : permet de démarrer ou suspendre la lecture. / Permet de sélectionner le mode stéréo ou mono.
- 11 **📶** : permet de sélectionner directement la source d'entrée **Bluetooth**.
- 12 **⏭** (Saut/Recherche) : permet d'effectuer une recherche vers l'avant. / Permet d'accéder à la piste ou au fichier suivant. / Permettent de sélectionner les stations de radio.
- 13 **⏮** : permet d'ouvrir ou de fermer le plateau du disque.
- 14 **PORT. IN** : Raccordez un appareil portable.
- 15 **■** (Arrêter) : permet d'arrêter la lecture.

Panneau arrière



- 1 FM ANTENNA
- 2 POWER IN
- 3 Bornes des enceintes **SPEAKERS (L/R)**

Application de commande



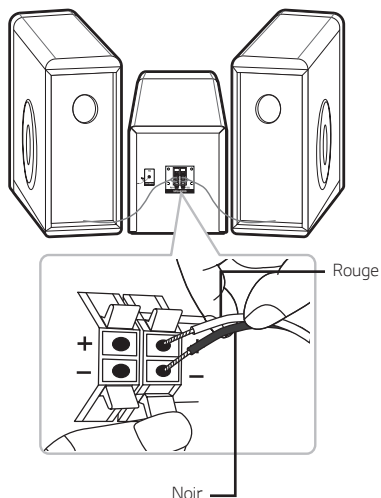
Téléchargez l'application **Music Flow Bluetooth** sur votre appareil.

Synchronisation sonore LG (sans fil)




Pour plus d'informations, téléchargez le manuel d'utilisation en ligne sur <http://www.lg.com>.

Raccordement des enceintes



Informations complémentaires

Spécifications

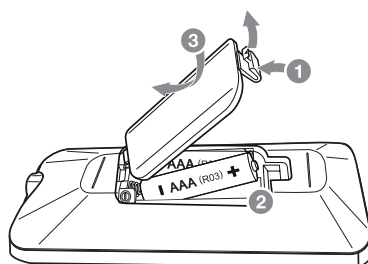
Alimentation	Reportez-vous à l'étiquette principale sur l'appareil.
Consommation d'énergie	Reportez-vous à l'étiquette principale sur l'appareil. Veille avec maintien de la connexion au réseau : 0,5 W (Si tous les ports réseau sont activés.)
Dimensions (L x H x P)	170 mm x 230 mm x 276 mm environ
Alimentation du bus (USB)	5 V  500 mA
Amplificateur (puissance de sortie RMS totale)	160 W RMS

La conception et les spécifications sont sujettes à modification sans préavis.

Pour couper la connexion réseau sans fil ou déconnecter le périphérique sans fil

Éteignez l'appareil en maintenant enfoncée la touche Marche/Arrêt pendant plus de 5 secondes.

Remplacement des piles



Déclaration de conformité



LG Electronics déclare que le type d'équipement radio SYSTÈME MICRO-CHAÎNE est conforme à la directive 2014/53/UE. Le texte intégral de la déclaration de conformité UE est disponible à l'adresse suivante:

<http://www.lg.com/global/support/cedoc/cedoc#>

Cet appareil doit être installé et utilisé à une distance minimale de 20 cm entre l'appareil et le corps, afin d'éviter des blessures à l'utilisateur.

Bandes de fréquences	Puissance de sortie (Max.)
2402 à 2480 MHz	10 dBm

