



# 使用说明书

# 液晶显示器

\* LG LED 显示器是具备 LED 背光的 LCD 屏幕。  
使用前请阅读使用说明。保留备用。

24MS500	24MS550
25MS500	25MS550
27MS500	27MS550

[www.lg.com](http://www.lg.com)

版权所有 © 2023 LG 电子公司保留所有权利。

# 目录

重要预防措施.....	3
许可证.....	8
组装和准备工作 .....	9
使用显示器.....	16
用户设置.....	18
故障排除.....	26
规格参数.....	27

# 重要预防措施

设计和制造本设备旨在确保您的个人安全，但使用不当可能造成潜在的触电或火灾危险。为了使本显示器中包含的所有防护措施都能正确运行，请遵守以下有关其安装、使用和维修的基本规则。

## 关于安全

仅使用随本设备提供的电源线。如果您使用其他电源线，且如果不是由供应商提供，请确保其经过适用国家标准的认证。如果电源线在任何情况下发生故障，请联系制造商或最近的授权维修服务提供商，以进行更换。

产品耦合器用作断开连接设备。

请确保设备安装在其连接的墙上插座附近并可轻松使用墙上插座。

只能根据本手册规格中指明的或显示器上列出的电源运行显示器。如果不确定您家里的电源类型，请咨询您的经销商。

交流电源插座过载和延长线都会产生危险。电源线磨损和插头破损也是如此。它们可能会造成触电或火灾危险。请联系维修技术人员进行更换。

只要此设备连接到交流电墙上插座，则即使设备关闭，与交流电源的连接也不会断开。

### 请勿打开显示器：

- 设备内无用户可维修的组件。
- 即使电源关闭时，设备内也有非常危险的高压。
- 如果显示器无法正常运行，请联系您的经销商。

## 为避免人身伤害：

- 不要将显示器放置在倾斜的支架上，除非已正确固定。
- 仅使用制造商推荐的支架。
- 不要让物体落到产品上，也不要撞击产品。不要将任何玩具或物体扔到产品屏幕上。这可能导致人员受伤、产品故障和损坏显示器。

## 为避免火灾或危险：

- 如果您不只是短时间离开房间，请务必关闭显示器。离开家时，切勿让显示器保持在开启状态。
- 避免儿童将物体投入或推入显示器的机壳开口。部分内部部件带有危险电压。
- 切勿添加不是专门设计用于本显示器的配件。
- 显示器要在较长时期内无人看管时，请拔出其与墙上插座的连接。
- 打雷和闪电时，切勿接触电源线和信号电缆，这可能极其危险。这可能导致触电。

## 关于安装

不要让任何物体搁置在电源线上或在电源线上翻滚，而且不要将显示器放置在电源线上易于受损的地方。

请勿在近水地方（例如浴缸、洗脸盆、厨房洗碗池、洗衣盆、潮湿的地下室或泳池附近）使用显示器。

显示器的机壳中提供有通风口，以释放运行期间产生的热量。如果这些开口阻塞，积累的热量可能会导致故障，进而造成火灾危险。因此，切勿：

- 将显示器放置在床、沙发、软垫等物品上，因为这样会阻塞底部通风槽。
- 将显示器放置在内置外壳中，除非可提供适当通风。
- 用布或其他材料覆盖开口。
- 将显示器放置在散热器或热源附近或上方。

切勿使用任何坚硬物质摩擦或击打有源矩阵 LCD，因为这可能永久性地刮坏、损毁或损坏有源矩阵 LCD。

不要用手指长时间按压 LCD 屏幕，因为这可能会引起一些后像。

一些坏点可能在屏幕上显示为红点、绿点或蓝点。

但是，这不会对显示器性能产生冲击或影响。

如果可能的话，请使用推荐分辨率，以获得 LCD 显示器的最佳图像质量。如果在除推荐分辨率之外的任何模式下使用，则屏幕上可能出现一些压缩或处理过的图像。但是，这是固定分辨率 LCD 面板的特性。

显示器上长时间显示静止图像可能会在显示器屏幕上留下残影或色斑。为避免出现这种问题，请使用屏幕保护程序，并在不使用产品时关机。因长时间使用而产生的残影或色斑不在本产品的保修范围内。

不要用金属物体震动或刮坏屏幕的前端和侧面。

否则，这可能导致屏幕损坏。

确保面板正面向前，并用双手抱住产品移动。如果跌落产品，则损坏的产品会导致触电或起火。请联系经授权的服务中心进行维修。

避免高温度和高湿度。

请勿将产品安装在靠近油品或油雾来源的墙壁上。

- 否则这可能导致产品损坏并造成产品掉落。

高光前框的显示器，用户应该考虑它的摆放位置，因为高光前框会受环境光线影响而造成反光，影响正常使用。

请勿将产品安装在使用高电压产品的附近。

(例如：电蚊拍)

- 产品可能因为受到电击而发生故障。

## 电源适配器与电源注意事项

如果水分或任何外来物质进入产品（电视、显示器、电源线或电源适配器），请立即拔除电源线并联络服务中心。

- 此外，这可能会使产品损坏，进而导致火灾或触电。

请勿以湿手触摸电源插头或AC 变压器。如果插头插脚受潮或有灰尘，请先擦拭使其干燥后使用。

- 否则可能会导致火灾或触电。

请务必将电源线完全插入AC 变压器中。

- 若未牢固连接，连接不良可能会造成火灾或触电。

请务必使用LG ELECTRONICS,INC. 提供或核准的电源线和AC 变压器。

- 使用未经核准的产品可能会造成火灾或触电。

拔除电源线时，请始终从插头拔下。请勿过度用力弯曲电源线。

- 电源线可能会被损坏，这可能导致触电或火灾。

请小心不要踩到电源线或AC 变压器，或将重物（电器用品、衣物等）置于其上。请小心不要用尖锐物品损坏电源线或AC 变压器。

- 受损的电源线可能会造成火灾或触电。

切勿拆解、维修或修改电源线或AC 变压器。

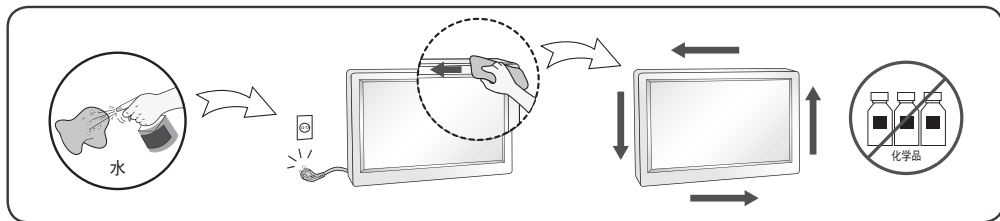
- 这可能会导致火灾或触电。

请保持插座、AC 变压器以及电源插头的插脚干净无灰尘或其它异物。

- 这可能导致火灾。

## 关于清洁

- 先拔掉显示器电源，然后再清洁显示器屏幕表面。
- 使用微湿（不湿）的布。不要直接在显示器屏幕上使用气雾剂，因为过多喷雾可能导致触电。
- 清洁产品时，拔出电源线，并使用柔软的布轻轻擦拭以防止刮坏。不要用湿布清洁，也不要将水或其它液体直接喷到产品上。可能引发静电。（不要使用象苯、涂料稀释剂或酒精等化学品）
- 将水喷到柔软的布上 2 到 4 次，然后用它清洁前框；只在一个方向上擦拭。布太湿时会导致染色。



## 关于重新包装

- 不要扔掉纸箱和包装材料。他们是运输本设备的理想容器。将本设备装运到其他位置时，可使用原来的材料将其重新包装。

## 关于处置（仅带Hg灯的液晶显示器）

- 此产品中使用的荧光灯含有少量的水银。
- 不要将此产品和普通生活垃圾一起处理。
- 必须根据您当地机构的法规处理此产品。

# 许可证

每个型号都有不同的许可证。有关许可证的更多信息，请访问 [www.lg.com](http://www.lg.com)。



词语 HDMI、HDMI High-Definition Multimedia Interface (高清晰度多媒体接口)、HDMI 商业外观和 HDMI 徽标均为 HDMI Licensing Administrator, Inc. 的商标或注册商标。

# 组装和准备工作

## ⚠ 警示

- 请始终使用原装组件，以确保安全和产品性能。
- 由于使用假冒组件造成的损坏或伤害不属于该产品的保修范围。
- 建议您使用随附的附件。
- 如果使用未经LG认证的线缆，屏幕可能不会显示画面或者影像可能会有杂讯。
- 这个图示描绘的是一般机型的连接，您的显示器可能与图中显示的机型不同。
- 装配产品时不要在螺钉部件上涂敷异物（油、润滑剂等）。（这样做可能会损坏产品。）
- 若在固定螺钉时过度用力，可能会导致显示器受损。这么做造成的损坏不在保修范围之内。
- 请勿在只抓住底座时，将显示器上下颠倒，因为这样可能会使显示器摔落及损坏，或者弄伤您的脚。
- 抬起或移动显示器时，请勿触摸显示屏。施加到监视器屏幕的力可能会损坏显示器屏幕。

## ! 备注

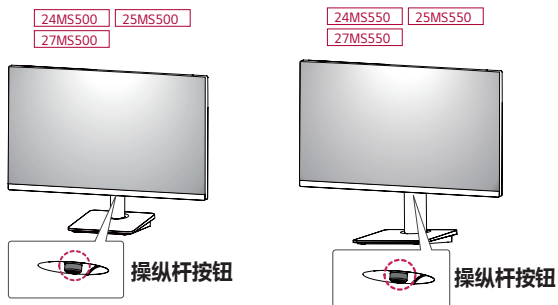
- 请注意，组件可能与上列显示图有所不同。
- 本手册中的所有信息和规格如因提高产品性能而更改，恕不另行通知。
- 若要购买可选配件，请访问家电城或网上购物中心，或者联系您购买本产品的零售店。
- 随机提供的电源线外观根据地区有所不同。

## 支持的驱动和软件

您可以从LGE 网站 ([www.lg.com](http://www.lg.com)) 下载并安装最新版本。

驱动和软件	安装优先等级
Monitor Driver	推荐
OnScreen Control	推荐

## 组件和按钮描述



## 如何使用操纵杆按钮

您可以通过按下操纵杆按钮或用手指左右上下移动它来轻松控制显示器的功能。

### 基本功能

		<b>打开电源</b>	按压操纵杆按钮打开显示器。
		<b>关闭电源</b>	长按操纵杆按钮关闭显示器。
		<b>控制声音</b>	左右轻推操纵杆按钮控制声音。
		<b>控制屏幕亮度</b>	您可以通过上下移动操纵杆按钮来控制屏幕的亮度。

### ❗ 备注

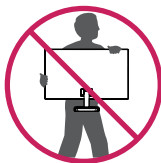
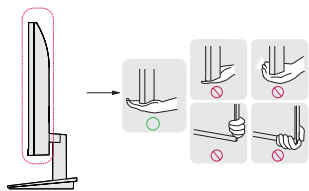
- 操纵杆按钮位于显示器下方。

## 移动和抬起显示器

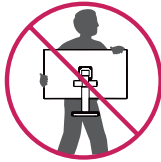
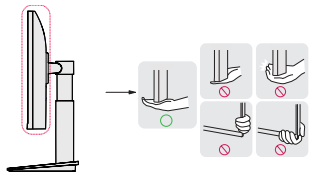
为防止显示器被划伤或损坏并确保安全搬运，当要移动或抬起显示器时，请按照以下说明进行操作（无论您的显示器是何种形状或尺寸）。

- 最明智的做法是，先将显示器置于原装箱子或包装材料中，然后再尝试移动显示器。
- 在移动或抬起显示器之前，请断开电源线和所有电缆。
- 请牢牢扶住显示器机架的顶部和底部。请勿抓住面板本身。
- 抱住显示器时，屏幕应背对您，以防止刮花屏幕。
- 移动显示器时，避免对产品造成任何强烈撞击或震动。
- 移动显示器时，请勿将其倒置，也不要将显示器转到侧面或向侧面倾斜。

24MS500 25MS500 27MS500

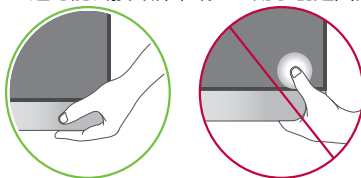


24MS550 25MS550 27MS550



### ⚠ 警示

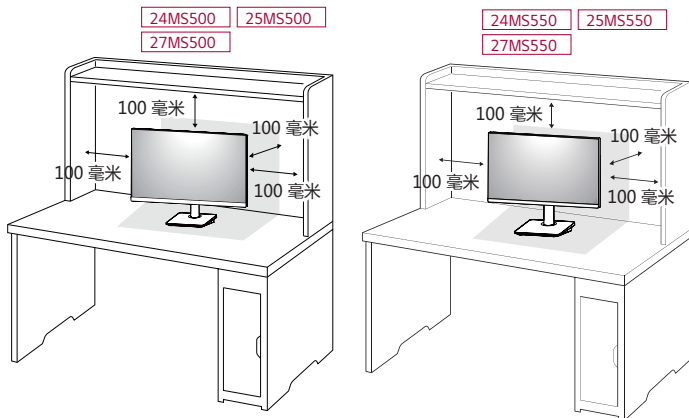
- 尽量避免触摸显示器屏幕。
  - 这可能会损坏屏幕或一些用于创建图像的像素。



- 如果您未搭配底座底板使用显示器面板，显示器面板的摇杆按钮可能会导致显示器摇晃并掉落，因而造成显示器损坏或人身伤害。此外，这也可能会导致摇杆按钮故障。

## 安装到桌面上

- 抬起显示器并将其放置在桌面上的垂直位置。放置在离墙至少100毫米的位置，以确保足够通风。



### ⚠ 警告

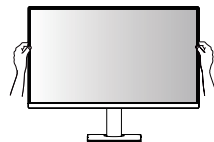
- 请先拔下电源线，再移动或安装显示器。这会存在触电危险。
- 请务必使用产品包装中随附的电源线，并将其连接至接地电源插座。
- 如果您需要其他电源线，请联络您当地的经销商或最近的零售商店。

## 调整支架高度

24MS550 | 25MS550 | 27MS550

- 将安装好底座的显示器以直立方式放置。
- 两只手抬起显示器确保安全。

最大 80.0 毫米



### ⚠ 警告

- 调整屏幕高度时，请不要将手放置在支架上，以免弄伤手指。

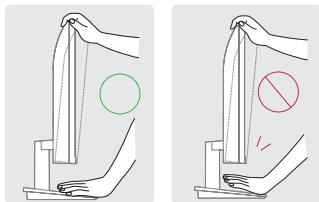
## 调节角度

- 1 将显示器放置在垂直位置，安装到支架底座上。
  - 2 调整屏幕角度。
- 您可以向前或向后-5°至15°调整屏幕角度，以获得舒适的欣赏体验。

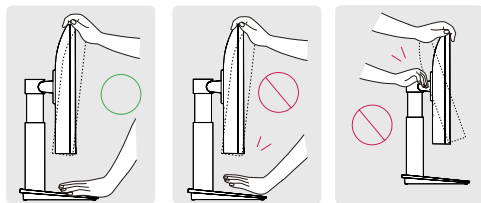
### 警告

- 为避免调节屏幕时手指受伤，请勿抓住显示器框架的下部分，如下图所示。
- 调节显示器角度时，注意不要触摸或按压屏幕区域。

24MS500 25MS500 27MS500



24MS550 25MS550 27MS550



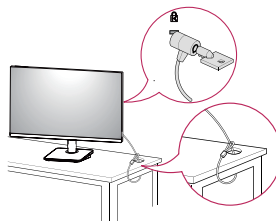
## 使用Kensington锁定

Kensington 锁定的连接器位于显示器后面。

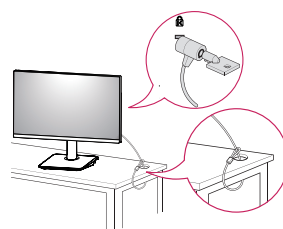
有关安装和使用的更多信息，请参阅 Kensington 锁定用户手册或访问网站 <http://www.kensington.com>。

使用 Kensington 锁定电缆将显示器连接到桌子上。

24MS500 25MS500  
27MS500



24MS550 25MS550  
27MS550



### 备注

- 使用 Kensington 锁定是可选的。配件可以在您当地的家电城购买。

## 安装壁挂板

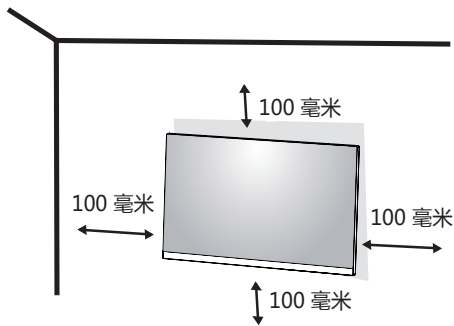
该显示器支持标准壁挂板或兼容设备的规格。

### ! 备注

- 壁挂板可单独出售。
- 有关安装的更多信息，请参见壁挂板安装指南。
- 安装壁挂板时，注意不要过度用力，因为这可能损坏显示器屏幕。
- 在壁挂版上安装显示器之前请先拆下底座，只要以相反方向转动底座附件即可。

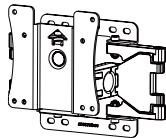
## 安装到墙上

将显示器安装在离墙至少100毫米的位置，并在显示器两侧留出大约100毫米的空间，以确保足够通风。详细的安装说明可以从当地零售店获得。请参阅手册来安装和设置倾斜壁挂支架。



若要将显示器安装到墙上，请将壁挂支架（可选）连接到显示器背面。确保壁挂支架已牢固地固定到显示器和墙上。

壁挂（毫米）	75 x 75
底座螺钉	M4 x L10
所需螺钉	4
壁挂板（可选）	LSW 149

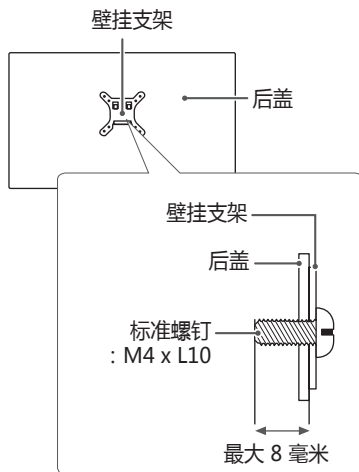


### ! 备注

- 如果您使用非VESA标准的螺钉，而导致产品损坏和从安装位置掉落，对此LG Electronics不负任何责任。
- 壁挂套件包含安装指南和所有必要部件。
- 壁挂支架是可选的。配件可以在您当地的零售店购买。
- 每个壁挂支架的螺钉长度可能会有所不同。如果您使用了超出标准长度的螺钉，显示器的内部可能会受到损坏。
- 有关详细信息，请参阅壁挂支架的用户手册。

**⚠ 警示**

- 移动或安装显示器之前，请拔掉电源线，以免触电。
- 在天花板或倾斜墙壁上安装显示器可能会导致显示器跌落，从而导致人身伤害。请使用原装的 LG 壁挂支架。有关详细信息，请联系您当地的零售店或合格安装人员。
- 固定螺钉时用力过大可能会导致显示器损坏。因这种方式而造成的损坏不在产品保修范围内。
- 使用符合 VESA 标准的壁挂支架和螺钉。因使用或滥用不合适的组件而造成的损坏不在产品保修范围内。
- 螺钉长度必须小于8毫米。



# 使用显示器

- 本手册中的插图可能与实际产品有所不同。

## 警示

- 请勿长时间按压屏幕。这可能会导致影像扭曲
- 请勿在屏幕上长时间显示静态图像，可能会导致图像残留。如果可能，请使用计算机屏幕保护程序。
- 将电源线连接至插座时，请使用接地（3孔）的多孔插座或接地的电源插座。
- 在低温地区开启显示器时，显示器可能会闪烁。此为正常现象。
- 画面上有时可能出现一些红点、绿点或蓝点。此为正常现象。

# 连接到计算机

- 该显示器支持\*即插即用功能。

\* 即插即用：可让您将装置新增至计算机，而不必重新设置任何项目，或手动安装任何驱动程序。

## HDMI 连接

将数字视频和音频信号从计算机传输至显示器。

## 警示

- 使用 DVI 转 HDMI 或 DP（DisplayPort）转 HDMI 线缆可能会导致兼容性问题。
- 请使用经过认证的带有 HDMI 徽标的线缆。如果您使用未经认证的 HDMI 线缆，屏幕可能没有显示或可能发生连接错误。
- 推荐的 HDMI 线缆类型
  - 高速 HDMI®/™ 线缆
  - 高速以太网HDMI®/™线

## 连接到 AV 设备

### HDMI 连接

从您的AV上传输数字视频和音频信号到本产品。

#### ! 备注

- 使用 DVI 转 HDMI 或 DP ( DisplayPort ) 转 HDMI 线缆可能会导致兼容性问题。
- 请使用经过认证的带有 HDMI 徽标的线缆。如果您使用未经认证的 HDMI 线缆，屏幕可能没有显示或可能发生连接错误。
- 推荐的 HDMI 线缆类型
  - 高速 HDMI®/™ 线缆
  - 高速以太网HDMI®/™线

## 连接外围设备

### 连接耳机

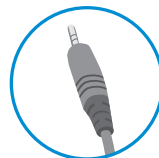
通过耳机端口将外部设备与显示器连接。

#### ! 备注

- 周边装置另购。
- 依据计算机和外部装置的音效设置，耳机和喇叭的功能可能受限。



弯头型



直插型  
(推荐)

- 若您使用弯头型插头耳机，将另一个外部装置连接至显示器时可能会发生问题。因此，建议您使用直插型插头耳机。

# 用户设置



## ! 备注

- 您的显示器的 OSD ( 屏幕显示 ) 可能与本手册中显示的略有不同。

## 激活主菜单



- 1 按显示器底部的操纵杆按钮。
- 2 向上/下或左/右轻推操纵杆按钮设置选项。
- 3 再按一次操纵杆按钮退出主菜单。

按钮	菜单状态	描述
	主菜单未激活时	激活主菜单。
	主菜单激活时	退出主菜单。 ( 按住按钮即可关闭显示器。 该功能任何条件下都可以使用, 包括OSD开启时。 )
	主菜单未激活时	调节显示器的音量级别。
	主菜单激活时	进入“输入”选项。
	主菜单未激活时	调节显示器的音量级别。
	主菜单激活时	进入“设置”选项。
	主菜单未激活时	调整显示器亮度等级。
	主菜单激活时	关闭显示器。
	主菜单未激活时	调整显示器亮度等级。
	主菜单激活时	进入“画面模式”功能。

## 主菜单



主菜单	描述
输入	设置输入模式。
电源关闭	关闭显示器。
设置	配置屏幕设置。
画面模式	设置画面模式。
退出	退出主菜单。

## 菜单设置

- 1 若要查看导航设置菜单，请按显示器底部的操纵杆按钮进入“设置”OSD。
- 2 向上/下/左/右轻推操纵杆设置选项。
- 3 若要返回上层设置或设置其他设置项，向左◀轻推操纵杆按钮或按(⏏/确定)。
- 4 退出OSD设置时轻推操纵杆按钮◀直至退出。



快速设置



输入



画面



通用

## 自定义设置

## 快速设置

设置 > 快速设置	描述
亮度	调节屏幕的亮度和对比度。
对比度	
音量	调节音量。

## 输入

设置 > 输入	描述	
输入列表	选择输入模式。	
纵横比	调节屏幕比率。	
	<b>全宽</b>	不考虑视频信号输入，以宽屏显示视频。
	<b>自动</b>	根据输入视频信号画面比率显示视频。
	<b>! 备注</b> • 在推荐的分辨率 (1920 x 1080) 下，这些选项可能会被禁用。	
自动切换输入	<b>开</b>	启用 <b>自动切换输入</b> 。
	<b>关</b>	禁用 <b>自动切换输入</b> 。

## 画面

设置 > 画面	描述	
画面模式	自定义	允许用户调整每个元素。主菜单的颜色模式可以调整。
	阅读	此模式用于在浏览文件时调整到最佳效果。如果您希望画面更亮，可以通过菜单OSD控制亮度。
	照片	优化屏幕以查看照片。
	影院	此模式可以调节视频的最佳视觉。
	色弱	此模式针对观看红色和绿色有障碍的用户，使色弱用户可以轻易辨认出两种颜色。
	游戏	优化游戏画面。

## ! 备注

- 如果更改**画面模式**，屏幕可能会闪烁或影响 PC 屏幕的分辨率。
- 这是色弱用户的辅助。因此，如果您对屏幕感到不舒服，请关闭此功能。
- 此功能无法区分某些图像中的某些颜色。

设置 > 画面	描述		
画面调节	亮度	调整屏幕的亮度。	
	对比度	调整屏幕的对比度。	
	锐利度	调整屏幕的锐利度。	
	SUPER RESOLUTION+	高	当用户想要一个有清晰画面的锐利的视频时，此选项可达到最佳效果。适用于优质影像或游戏。
		中	当用户想要一个介于低和高模式的舒适的视频，此选项帮助您达到想要的效果。适用于UCC或SD影像。
		低	当用户想要一个自然的柔和图片的视频时，此选项帮助用户达到最优屏幕。适用于缓慢移动的画面或静止图像。
		关	选择该选项用于日常观看，SUPER RESOLUTION+ 在该模式下是关闭的。
		<p><b>! 备注</b></p> <ul style="list-style-type: none"> <li>因为这是一种增加低分辨率图像清晰度的功能，所以不建议将该功能用于正常文本或桌面图标。这样做可能会导致不必要的高清晰度。</li> </ul>	
	亮度基准	设置补偿水平。 • 补偿：作为视频信号的参考，这是显示器能够显示的最暗的色彩。	
		高	保持当前画面的对比度。
低		在当前对比度的画面下降低黑色部分增亮白色部分。	
DFC	开	根据屏幕自动调节亮度。	
	关	停用DFC功能。	

游戏调节	响应时间	根据屏幕速度设置显示画面的响应时间。 对于正常环境,建议您使用“快速”。 对于更快移动的画面,建议您使用“更快”。 选择“更快”模式后,可能会出现运动模糊的现象,具体取决于内容。	
		更快	将响应时间设置为“更快”。
		快速	将响应时间设置为“快速”。
		正常	将响应时间设置为“正常”。
		关	不使用反应时间改善功能。
	黑色稳定器	您可以控制黑色对比度,从而在昏暗场景中拥有更好的能见度。增加 <b>黑色稳定器</b> 值变亮屏幕的低灰阶。(您可以很容易地在黑色游戏屏幕中区别目标)。减少 <b>黑色稳定器</b> 值变黑屏幕的低灰阶和增加屏幕动态对比度。	
	十字线	针对第一人称射击(FPS)游戏,十字线会在画面中央提供标记。用户可以在四种不同的十字线当中,选择适合其游戏环境的十字线。	
色彩调节	亮度色标	模式 1, 模式 2, 模式 3	显示器设置时,亮度色标设置越高意味着显示的图像越暗,反之亦然。
		模式 4	如果不需要调整亮度色标设置,请选择模式 4。
	色温	选择出厂默认图片颜色。 用户:用户可以自定义调整为红色、绿色或蓝色。 暖色:将屏幕颜色设置为浅红色调。 自然色:将屏幕颜色设置为介于红色和蓝色色调之间。 冷色:将屏幕颜色设置为浅蓝色调。	
	红色	您可以使用 <b>红色</b> 、 <b>绿色</b> 和 <b>蓝色</b> 颜色自定义画面色彩。	
	绿色		
蓝色			

画面重置	您是否要重置您的画面设定？	否	取消选择。
		是	返回默认设置。

## 通用

设置 > 通用	描述		
语言	将菜单屏幕设置为所需语言。		
SMART ENERGY SAVING	高	启用SMART ENERGY SAVING 功能，您可用较高效率节约能源。	
	低	启用SMART ENERGY SAVING 功能，您可以较低效率节约能源。	
	关	禁用SMART ENERGY SAVING 功能。	
	* SMART ENERGY SAVING：通过使用亮度补偿算法来节约能源。		
自动待机	显示器画面在一段时间内无动作时，将自动关闭显示器。您可以设定自动关闭功能。 (8小时, 6小时, 4小时 和 关)		
OSD 锁定	防止按错按钮。		
	开	启用OSD 锁定。	
	<b>! 备注</b> • 除OSD 锁定模式、亮度、对比度、输入、信息和音量外，所有功能均被禁用。		
	关	停用OSD 锁定。	
信息	显示信息将显示总开机时间、分辨率。		
初始化	您是否要重置您的设置？	否	取消选择。
		是	返回默认设置。

**! 备注**

- 节能数据的价值可能因面板和面板供应商而异。
- 如果您选择的 SMART ENERGY SAVING 选项是高或低，显示器亮度会根据来源变得更低或更高。

# 故障排除

致电维修前请检查以下内容。

<b>屏幕上不显示任何内容。</b>	
显示器的电源线是否已插入？	<ul style="list-style-type: none"><li>检查电源线是否正确插入到电源插座。</li></ul>
是否显示超出工作频率范围消息？	<ul style="list-style-type: none"><li>从 PC（视频卡）传输的信号超出显示器的水平或垂直频率范围时，会显示此消息。请参阅本手册的“规格参数”部分，以设置适当的频率。</li></ul>
是否显示无信号消息？	<ul style="list-style-type: none"><li>在显示器处于“无信号”状态后，显示器进入 DPM 模式。</li><li>当 PC 和显示器之间的信号线丢失或断开时会显示此信息。检查电缆并重新连接。</li></ul>
<b>你不能控制 OSD 中的某些功能吗？</b>	
你不能在 OSD 中选择某些菜单吗？	<ul style="list-style-type: none"><li>您可以随时通过进入 OSD 锁定菜单并将项目更改为关闭来解锁 OSD 控件。</li></ul>

## ⚠ 警示

- 检查“控制面板” ► “显示” ► “设置”，看看频率或分辨率是否变更。如果是的话重新调整显卡至建议的分辨率。
- 未能将视频卡设置为推荐（最佳）分辨率可能造成文本模糊、屏幕变暗、显示区域被截断或显示不一致。
- 配置步骤可能因计算机和 / 或操作系统的不同而有所不同。另外，部分视频卡可能不支持某些分辨率。如果出现这种情况，请联系计算机或视频卡制造商，以寻求帮助。

<b>显示图像不正确</b>	
屏幕颜色单调或异常。	<ul style="list-style-type: none"><li>检查信号线是否正确连接，必要时用螺丝刀拧紧。</li><li>确保显卡正确插入插槽。</li><li>在控制面板 ► 设置中将颜色设置设置为高于 24 位（真彩色）。</li></ul>
屏幕闪烁。	<ul style="list-style-type: none"><li>检查屏幕是否设置为隔行扫描模式，如果是，请将其更改为推荐分辨率。</li></ul>
<b>您是否看到「Unrecognized monitor, Plug and Play (VESA DDC) monitor found (无法辨识的显示器, 找到即插即用 (VESA DDC) 显示器)」信息？</b>	
您是否已安装显示器驱动程序？	<ul style="list-style-type: none"><li>务必从我司网站：<a href="http://www.lg.com">http://www.lg.com</a> 安装显示驱动程序。</li><li>请务必检查显示适配器是否支持即插即用功能。</li></ul>
<b>屏幕在闪烁。</b>	
您是否选择了推荐的分辨率？	<ul style="list-style-type: none"><li>如果选择的分辨率是 HDMI 1080i 60/50 Hz（交错式），屏幕可能会闪烁。将分辨率变更为 1080p 或建议的分辨率。</li></ul>

# 规格参数

24MS500

<b>色彩深度</b>	支持8位色彩。		
<b>分辨率</b>	最大值	1920 x 1080 @ 100 Hz	
	推荐	1920 x 1080 @ 100 Hz	
<b>电源</b>	电源输入	19 V ~ 0.84 A	
<b>AC/DC 适配器</b>	输出：19 V ~ 0.84 A		
<b>环境条件</b>	作业条件	温度	0 °C 至 40 °C
		湿度	少于 80 %
	存储条件	温度	-20 °C 至 60 °C
		湿度	少于 85 %
<b>尺寸</b>	显示器大小 (宽 x 高 x 厚)		
	含底座	539.9 x 414.4 x 190.0 (毫米)	
	不含底座	539.9 x 321.4 x 56.2 (毫米)	
<b>质量 (不含包装)</b>	含底座	2.6 公斤	
	不含底座	2.3 公斤	

本手册内容如有改动，恕不另行通知。

~ 符号表示交流电，~ 符号表示直流电。

电源消耗水平可能由于操作条件和显示器设定而不同。

显示器将在几分钟后进入睡眠模式 (最多 5 分钟)。

# 规格参数

24MS550

<b>色彩深度</b>	支持8位色彩。		
<b>分辨率</b>	最大值	1920 x 1080 @ 100 Hz	
	推荐	1920 x 1080 @ 100 Hz	
<b>电源</b>	电源输入	19 V ~ 1.3 A	
<b>AC/DC 适配器</b>	输出：19 V ~ 1.3 A		
<b>环境条件</b>	作业条件	温度	0 °C 至 40 °C
		湿度	少于 80 %
	存储条件	温度	-20 °C 至 60 °C
		湿度	少于 85 %
<b>尺寸</b>	显示器大小 (宽 x 高 x 厚)		
	含底座	539.9 x 447.6 x 219.4 (毫米)	
	不含底座	539.9 x 321.4 x 56.2 (毫米)	
<b>质量 (不含包装)</b>	含底座	3.2 公斤	
	不含底座	2.4 公斤	

本手册内容如有改动，恕不另行通知。

~ 符号表示交流电，~ 符号表示直流电。

电源消耗水平可能由于操作条件和显示器设定而不同。

显示器将在几分钟后进入睡眠模式 (最多 5 分钟)。

# 规格参数

25MS500

<b>色彩深度</b>	支持8位色彩。		
<b>分辨率</b>	最大值	1920 x 1080 @ 100 Hz	
	推荐	1920 x 1080 @ 100 Hz	
<b>电源</b>	电源输入	19 V ~ 0.84 A	
<b>AC/DC 适配器</b>	输出：19 V ~ 0.84 A		
<b>环境条件</b>	作业条件	温度	0 °C 至 40 °C
		湿度	< 80 %
	存储条件	温度	-20 °C 至 60 °C
		湿度	< 85 %
<b>尺寸</b>	显示器大小 (宽 x 高 x 厚)		
	含底座	557.5 x 421.2 x 190.0 (毫米)	
	不含底座	557.5 x 328.3 x 58.8 (毫米)	
<b>质量 (不含包装)</b>	含底座	2.6 公斤	
	不含底座	2.3 公斤	

本手册内容如有改动，恕不另行通知。

~ 符号表示交流电，~ 符号表示直流电。

电源消耗水平可能由于操作条件和显示器设定而不同。

显示器将在几分钟后进入睡眠模式 (最多 5 分钟)。

# 规格参数

25MS550

<b>色彩深度</b>	支持8位色彩。		
<b>分辨率</b>	最大值	1920 x 1080 @ 100 Hz	
	推荐	1920 x 1080 @ 100 Hz	
<b>电源</b>	电源输入	19 V ~ 1.3 A	
<b>AC/DC 适配器</b>	输出：19 V ~ 1.3 A		
<b>环境条件</b>	作业条件	温度	0 °C 至 40 °C
		湿度	< 80 %
	存储条件	温度	-20 °C 至 60 °C
		湿度	< 85 %
<b>尺寸</b>	显示器大小 (宽 x 高 x 厚)		
	含底座	557.5 x 475.2 x 219.4 (毫米)	
	不含底座	557.5 x 328.3 x 58.8 (毫米)	
<b>质量 (不含包装)</b>	含底座	3.1 公斤	
	不含底座	2.3 公斤	

本手册内容如有改动，恕不另行通知。

~ 符号表示交流电，~ 符号表示直流电。

电源消耗水平可能由于操作条件和显示器设定而不同。

显示器将在几分钟后进入睡眠模式 (最多 5 分钟)。

# 规格参数

27MS500

<b>色彩深度</b>	支持8位色彩。		
<b>分辨率</b>	最大值	1920 x 1080 @ 100 Hz	
	推荐	1920 x 1080 @ 100 Hz	
<b>电源</b>	电源输入	19 V ~ 1.3 A	
<b>AC/DC 适配器</b>	输出：19 V ~ 1.3 A		
<b>环境条件</b>	作业条件	温度	0 °C 至 40 °C
		湿度	< 80 %
	存储条件	温度	-20 °C 至 60 °C
		湿度	< 85 %
<b>尺寸</b>	显示器大小 (宽 x 高 x 厚)		
	含底座	612.0 x 454.9 x 190.0 (毫米)	
	不含底座	612.0 x 362.5 x 56.2 (毫米)	
<b>质量 (不含包装)</b>	含底座	3.5 公斤	
	不含底座	3.1 公斤	

本手册内容如有改动，恕不另行通知。

~ 符号表示交流电，~ 符号表示直流电。

电源消耗水平可能由于操作条件和显示器设定而不同。

显示器将在几分钟后进入睡眠模式 (最多 5 分钟)。

# 规格参数

27MS550

<b>色彩深度</b>	支持8位色彩。		
<b>分辨率</b>	最大值	1920 x 1080 @ 100 Hz	
	推荐	1920 x 1080 @ 100 Hz	
<b>电源</b>	电源输入	19 V ~ 1.3 A	
<b>AC/DC 适配器</b>	输出：19 V ~ 1.3 A		
<b>环境条件</b>	作业条件	温度	0 °C 至 40 °C
		湿度	< 80 %
	存储条件	温度	-20 °C 至 60 °C
		湿度	< 85 %
<b>尺寸</b>	显示器大小 (宽 x 高 x 厚)		
	含底座	612.0 x 492.1 x 219.4 (毫米)	
	不含底座	612.0 x 362.5 x 56.2 (毫米)	
<b>质量 (不含包装)</b>	含底座	3.9 公斤	
	不含底座	3.1 公斤	

本手册内容如有改动，恕不另行通知。

~ 符号表示交流电，~ 符号表示直流电。

电源消耗水平可能由于操作条件和显示器设定而不同。

显示器将在几分钟后进入睡眠模式 (最多 5 分钟)。

## 出厂支持模式 ( 预设模式, PC)

### HDMI

预设模式	行频 ( kHz )	场频 ( Hz )	极性 ( H/V )	备注
640 x 480	31.469	59.94	-/-	
800 x 600	37.879	60.317	+/+	
1024 x 768	48.363	60.004	-/-	
1280 x 720	45	60	+/+	
1280 x 1024	79.976	75.025	+/+	
1920 x 1080	67.5	60	+/+	
1920 x 1080	66.587	59.934	+/-	
1920 x 1080	83.894	74.973	+/+	
1920 x 1080	110	100	+/-	推荐定时

## HDMI 时序 ( 视频 )

出厂支持模式 ( 预设模式 )	行频 ( kHz )	场频 ( Hz )	备注
480P	31.5	60	○
720P	45.0	60	○
1080P	67.5	60	○ 推荐模式



产品的型号和序列号位于产品的背面和其中一侧。  
如果您需要维修，请将其记下。

型号 \_\_\_\_\_

序列号 \_\_\_\_\_



南京 LG 新港新技术有限公司

地址：南京经济技术开发区尧新大道 346 号

邮编：210038