

Printing Specification

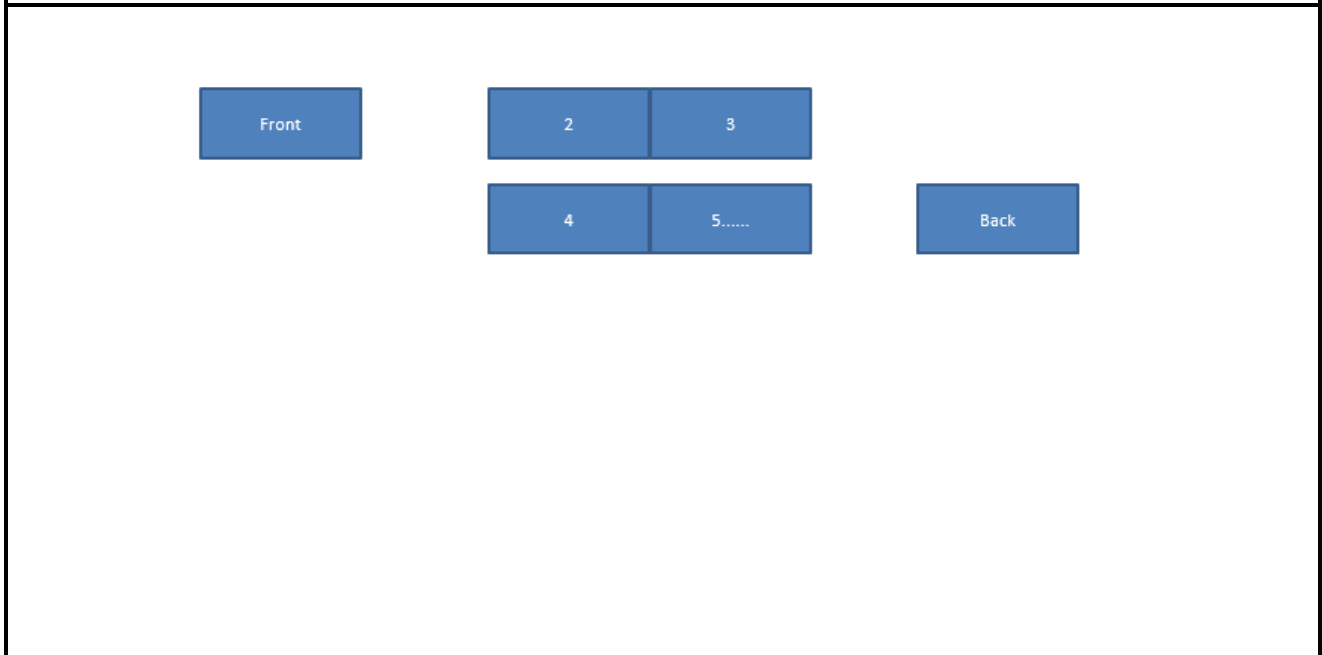
1. Model Description

Item Name	: 34WP65C	Brand name	: LG	Part number	: MBM67501904
Suffix	: KR	Product	: MNT	(Revision number)	: (2201-REV01)

2. Printing Specification

1. Trim size (Format) (W X H)	: 210 mm x 148 mm (A5)		
2. Printing colors			
• Cover	: 1 Color (Black)	• Inside	: 1 Color (Black)
3. Stock (Paper)			
• Cover	: Uncoated, wood-free paper 80 g/m ²	• Inside	: Uncoated, wood-free paper 80 g/m ²
4. Bindery	: Saddle stitching	5. Number of pages	: 12
6. Language	: ENG/FRE/SPA/POR/GER/CZE/POL/SCC/SLK/ITA/TUR/DAN/FIN/NOR/SWE+RUS/UKR/UZB/RUM+CHT/VIE/ARA+CHI (23)		

3. Pagination sheet



4. Origin Notification

<p>www.lg.com</p> <p>P/No : MFL69707613 (1708-REV03)</p> <p>Printed in Korea</p> <p>Copyright © 2017 LG Electronics Inc. All Rights Reserved.</p>		<p>[Country Name]</p> <p>LGERS/ LGEMX: Mexico</p> <p>LGEKR: Korea</p> <p>LGEMA/LGEWR: Poland</p> <p>LGEND/LGESY: China</p> <p>Others: Each Country name.</p>
<p>Changes the Country name.</p> <p>Printed in [Country Name]</p>		
N O T E	<p>*This part contains Eco-hazardous substances (Pb, Cd, Hg, Cr6+, PBB, PBDE, etc.) within LG standard level, Details should be followed Eco-SCM management standard[LG(S6)-A-2524].</p> <p>Especially, Part should be followed and controlled the following specification.</p> <p>(1) Eco-hazardous substances test report should be submitted when Part certification test and First Mass Production.</p> <p>(2) Especially, Don't use or contain lead(Pb) and cadmium(Cd) in ink.</p>	

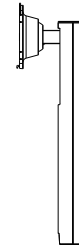
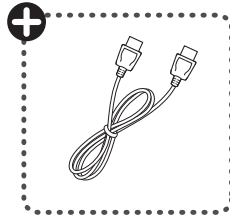
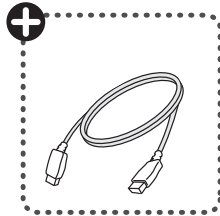
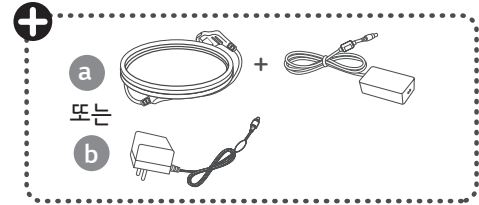
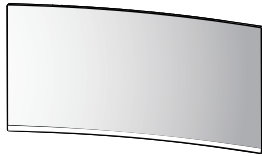
5. Changes

REV07				
REV06				
REV05				
REV04				
REV03				
REV02				
REV01	2022-01-28	YINGYING ZANG	ENMM100436	Remove packing image on the stand body, Add the using cable holder image.
REV00	2021-11-25	YINGYING ZANG	-	Checked : Wenxiu.Chao
				Approved : MING YE
Rev. Number	YYYY-MM-DD	Signature	ECO Number	Change Contents

간편한 설치 안내

LED LCD Monitor (LED Monitor)

34WP65C



+ 이 부속품은 일부 국가에는 제공되지 않습니다.



자세한 사용 방법은 LG 홈페이지
또는 스마트기기로 확인할 수
있습니다.



www.lge.co.kr

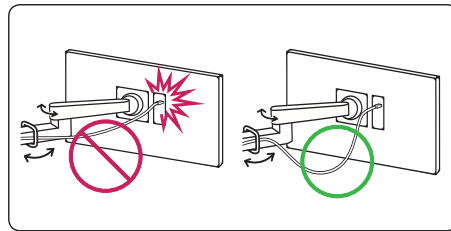
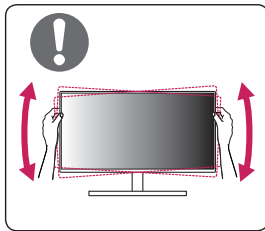
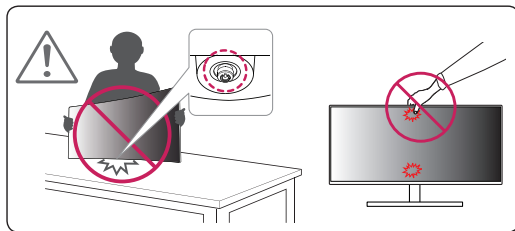


- 본 설명서의 제품 이미지는 이해를 돕기 위한 것이므로 실물과 다르게 보일 수 있습니다.
- 제품에 제공되는 부속품 사용을 권장합니다.

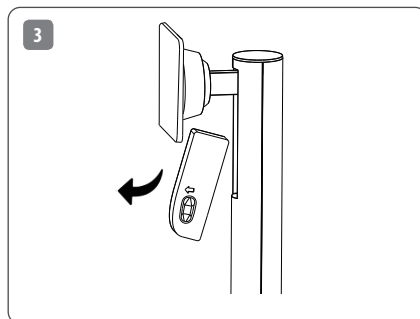
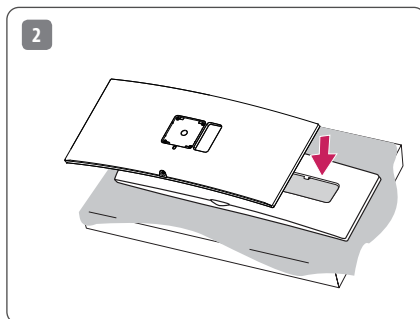
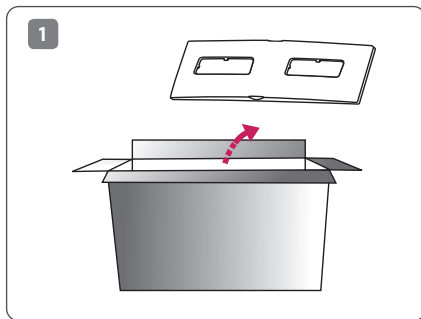


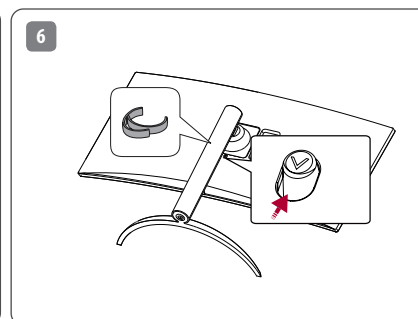
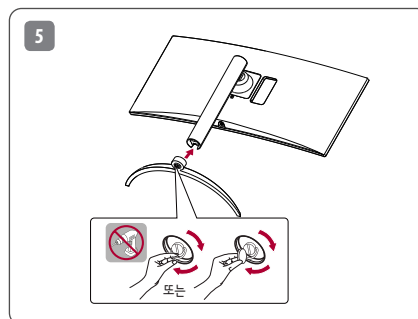
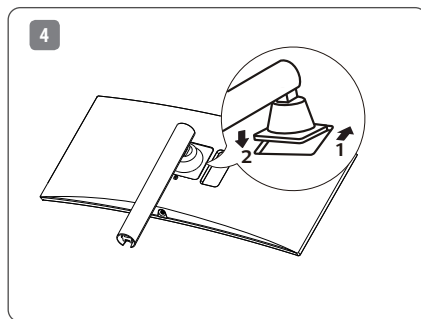
www.lge.co.kr

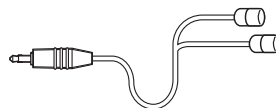
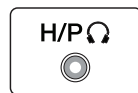
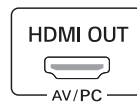
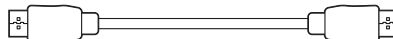
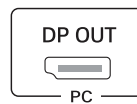
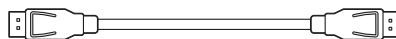
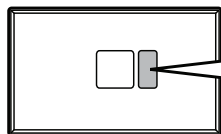
- 사용 설명서/모니터 드라이버/소프트웨어 설치 파일은 LG 전자 인터넷 홈페이지(www.lge.co.kr)에서 다운로드할 수 있습니다.



- 모니터의 패널 (화면) 보호를 위해 부드러운 천을 바닥에 깔아 주세요.
- 모니터 운반 시, 제품을 거꾸로 한 채 스탠드 베이스만 잡으면 헤드 부분이 분리되어 떨어지면서 상해의 위험이 있으니 주의하세요.





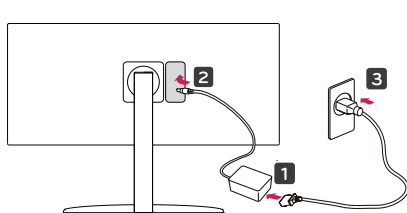




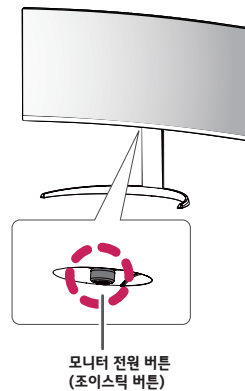
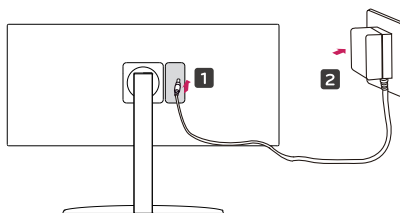
- DVI to HDMI / DP (DisplayPort) to HDMI 케이블을 사용할 경우 호환성 문제가 발생할 수 있습니다.
- PC의 DP (DisplayPort) 버전에 따라 영상 및 음성 출력이 되지 않을 수도 있습니다.
- 일부 그래픽 카드는 모니터가 제공하는 해상도를 지원하지 않을 수 있습니다. 단자에 따른 모니터의 지원 해상도는 제품 규격 정보를 참조하세요.
- Mac 제품에 따라 권장 해상도 또는 일부 기능이 지원되지 않을 수 있습니다.
- 부속품으로 제공된 케이블 이외의 케이블로 제품 연결 시 기기 동작에 이상이 발생할 수 있으니 반드시 부속품으로 제공된 케이블을 사용하세요.
- 시중에서 판매되는 일반 케이블을 사용할 경우 화면이 보이지 않거나 화면에 노이즈가 발생할 수 있습니다.
- PC 연결 시 음성 출력이 되지 않을 경우, PC의 음성 출력을 사용 중인 모니터로 설정하세요.
(사용하는 운영체제 (OS)에 따라 다를 수 있습니다.)



- 전원 연결 시 제품에 이상이 생길 수 있으니 반드시 부속품으로 제공된 전원 코드를 이용하여 접지가 있는 콘센트에 연결 바랍니다.

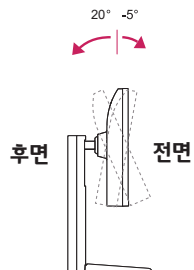


또는

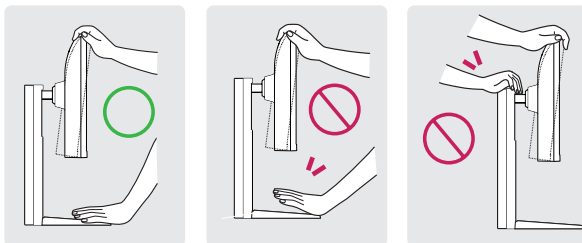




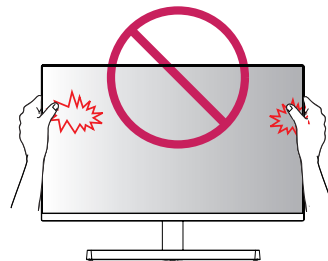
- 편안한 시청을 위해 전후 -5°에서 20°까지 모니터 각도를 조절할 수 있습니다.



- 모니터의 각도를 조절할 때 아래 그림처럼 잡지 마세요. 손가락을 다칠 수 있습니다.



- 모니터 화면의 각도를 조절할 때 화면 부에 손이 닿거나 눌리지 않도록 주의하세요.





- HDMI 1080i 60/50 Hz (인터레이스(Interlace)) 해상도로 선택되어 있으면 화면이 흔들릴 수 있으니, 1080p 또는 권장 해상도로 변경하세요.
- 권장 해상도로 설정하지 않으면 글자 번짐, 화면 흐림, 화면 잘림, 화면 치우침 등의 현상이 발생할 수 있으므로, 권장 해상도로 설정해 주세요.
- 컴퓨터 및 운영체제에 따라 설정 방법이 다를 수 있으며, 그래픽 카드의 성능에 따라 일부 해상도가 지원되지 않을 수도 있습니다. 그러한 경우에는 컴퓨터 또는 그래픽 카드 업체에 문의 바랍니다.

모니터 크기 (폭 x 높이 x 깊이)	무게 (포장 제외)	권장 해상도
<ul style="list-style-type: none">• 받침대 장착 (mm): 809.0 x 568.3 x 260.0• 받침대 제외 (mm): 809.0 x 358.9 x 91.5	<ul style="list-style-type: none">• 받침대 장착 (kg): 7.7• 받침대 제외 (kg): 5.8	<ul style="list-style-type: none">• 3440 x 1440 @ 85 Hz (HDMI)• 3440 x 1440 @ 160 Hz (DisplayPort)



- 사용 전에 **간편한 설치 안내** 및 **사용설명서**를 반드시 읽고 정확하게 사용하세요.
- **간편한 설치 안내** 및 **사용설명서**를 읽고 난 후 사용하는 사람이 언제나 볼 수 있는 장소에 보관하세요.

LG전자 서비스 센터 대표 전화번호	인터넷 서비스 신청	자가진단
사용 불편 및 고장접수는 (전국 어디서나) 1544-7777	www.lgservice.co.kr	www.lgservice.co.kr 온라인 상담 > 제품 자가진단
<ul style="list-style-type: none"> • 전화 걸기 전 제품 모델명, 고장상태, 전화번호, 주소를 정확히 알면 보다 빠른 서비스를 받을 수 있습니다. • 전화 연결 시 ARS 안내에 따라 제품을 정확하게 선택하면 해당 제품의 전문 상담원에게 최고의 서비스를 받을 수 있습니다. <p>고객 상담실 (제안 및 불만 사항) 080-023-7777</p>	<ul style="list-style-type: none"> • 인터넷 서비스를 이용하시면 제품에 대한 자가진단, 원하는 날짜와 시간에 서비스 신청, 실시간 PC 원격 상담이 가능하여 보다 편리하게 이용할 수 있습니다. 	<ul style="list-style-type: none"> • 불편 사항에 대한 자가진단 방법을 확인할 수 있습니다. • 모델별 증상에 대한 상세한 조치 방법을 확인할 수 있습니다.



고객을 위해 우수한 품질의 서비스를 제공하는 기업에게
사단법인 한국서비스진흥협회에서 서비스 품질을 인증하는
마크로 LG전자는 서비스 품질 우수기업입니다.

문제 발생 시 LG 전자 서비스 센터에 연락해 주세요.

