



LG Smart Monitor Swing

(Pametni monitor)

KORISNIČKI PRIRUČNIK

Pažljivo pročitajte ovo uputstvo pre nego što počnete da koristite uređaj i sačuvajte ga za buduću upotrebu.

32U889SA

Model i serijski broj proizvoda nalaze se na poledini i na bočnoj strani proizvoda. Možete ih zabeležiti u nastavku u slučaju da vam ikada zatreba servisiranje.

Model

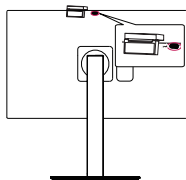
Serijski br.

Pre čitanja ovog priručnika

- Pažljivo pročitajte ovaj priručnik pre nego što počnete da koristite monitor i sačuvajte ga za buduću upotrebu.
- Na web-sajtu možete da preuzmete priručnik, uključujući uputstva za instalaciju, korišćenje, rešavanje problema, specifikacije, licencu itd. i da prikazete njegov sadržaj na računaru ili mobilnom uređaju.
- **Korisnički vodič** : Za više informacija o ovom monitoru pročitajte KORISNIČKI VODIČ u okviru proizvoda.
 - Da biste otvorili KORISNIČKI VODIČ [🔍] → [🔍] → [Podrška] → [Korisnički vodič]

Opcioni dodaci

- Stavke koje se zasebno kupuju mogu biti promenjene ili izmenjene bez prethodne najave radi poboljšanja kvaliteta. Ukoliko želite da ih kupite, obratite se distributeru. Ovi uređaji predviđeni su za rad samo sa pojedinim modelima.
- Magični daljinski upravljač: **MR24GA** (MR24GA model može da se koristi s nekim televizorima i ovim LG pametnim monitorom)
Proverite da li vaš model podržava Bluetooth u specifikacijama bežičnog modula da biste proverili da li može da se koristi s magičnim daljinskim upravljačem.
- Kabl za povezivanje eksternih uređaja mora se kupiti zasebno.
- Povezivanjem kamere na monitor možete da je koristite za video konferencije itd.
- Web kamera je opcionalna osobina i ne dostavlja se kao pribor.
Ovaj deo se može kupiti od LG Servisnog centra za elektroniku.
 - Broj modela: CAM23PW



✓ Napomena

- Specifikacija proizvoda ili sadržaj ovog priručnika mogu biti promenjeni bez prethodnog obaveštenja zbog unapređenja funkcija proizvoda.
- Pribor koji se isporučuje uz uređaj može se razlikovati u zavisnosti od modela.
- Naziv i dizajn modela mogu da budu izmenjeni u zavisnosti od nadogradnje za funkcije proizvoda, uslova rada i smernica proizvođača.
- Prikazana slika može da se razlikuje od vašeg monitora.

Važne mere predostrožnosti

Pažljivo pročitajte ove bezbednosne mere predostrožnosti pre korišćenja proizvoda. Sve mere predostrožnosti i bezbednosne informacije važe za LCD modele.



- Nepoštovanje ovih upozorenja može da dovede do smrti, ozbiljne povrede ili oštećenja proizvoda ili druge imovine.

Mere predostrožnosti u vezi sa AC adapterom i električnim napajanjem



- Ako u uređaj (monitor, kabl za napajanje ili AC adapter) dospe voda ili neka strana supstanca, odmah isključite kabl za napajanje i obratite se servisnom centru.
 - U suprotnom, može doći do požara ili strujnog udara zbog oštećenja proizvoda.
- Ne dodirujte utikač kabla za napajanje ni AC adapter mokrim rukama. Ako su kontakti na utikaču mokri ili prašnjava, obrišite ih i osušite pre upotrebe.
 - U suprotnom, može doći do požara ili strujnog udara.
- Proverite da li je kabl za napajanje potpuno umetnut u AC adapter.
 - Ako je labavo priključen, loše povezivanje može da izazove požar ili strujni udar.

- Koristite samo kablove za napajanje i AC adaptere koje je isporučila i odobrila kompanija LG Electronics, Inc.
 - Korišćenje neodobrenih proizvoda može da dovede do požara ili strujnog udara.
- Kada isključujete kabl za napajanje iz utičnice, uvek ga povucite za utikač. Nemojte prejako savijati kabl za napajanje.
 - Kabl može da se ošteti usled čega može doći do strujnog udara ili požara.
- Vodite računa da ne stajete na kabl za napajanje ili AC adapter, niti da na njih spuštate teške predmete (električne uređaje, odeću itd.). Vodite računa da ne oštetite kabl za napajanje ili AC adapter ostrim predmetima.
 - Oštećeni strujni kablovi mogu da dovedu do požara ili strujnog udara.
- Nemojte rastavljati, popravljati ni prepravljati kabl za napajanje ili AC adapter.
 - To može da dovede do požara ili strujnog udara.
- Koristite samo kabl za napajanje isporučen sa jedinicom ili drugi proizvođačev ovlašćeni kabl.
 - U suprotnom može da dođe do požara, strujnog udara ili oštećenja proizvoda.
- Koristite propisno uzemljeni utikač i utičnicu.
 - U suprotnom može da dođe do strujnog udara ili povrede. Ili može da se ošteti proizvod.
- Nemojte da koristite oštećen ili labav utikač.
 - To može da uzrokuje strujni udar ili požar.
- Upravljajte ekranom samo iz izvora napajanja (tj. napona) navedenog u specifikaciji proizvoda.
 - U suprotnom može do dođe do oštećenja proizvoda, požara ili strujnog udara. Ako niste sigurni u tip napajanja koji imate, zatražite savet od kvalifikovanog električara.
- U uslovima groma i grmljavine nikada nemojte da dodirujete kabl za napajanje i signalni kabl jer to može da bude veoma opasno.
 - Može da izazove strujni udar.
- Nemojte da priključujete nekoliko produžnih kablova, električnih uređaja ili električnih grejača u jednu utičnicu. Koristite produžni kabl s više uzemljenih utičnica koji je namenjen isključivo za korišćenje sa računarnom.
 - Usled pregrevanja može da dođe do požara.
- Ne dodirujte utikač kabla mokrim rukama. Pored toga, ukoliko je kontakt utikača mokar ili prašnjav, potpuno osušite utikač ili obrisite prašinu pre priključivanja kabla.
 - Višak vlažnosti može izazvati smrtonosni strujni udar.
- Ukoliko ne nameravate da koristite uređaj duže vreme, izvucite kabl za napajanje iz njega.
 - Nagomilavanje prašine može izazvati požar, a slabljenje izolacije može dovesti do curenja struje, strujnog udara ili požara.
- Čvrsto umetnite utikač tako da ne može da se olabavi.
 - Slaba priključenost može da uzrokuje požar.
- U otvore proizvoda nemojte da stavljate metalne ili druge provodljive materijale. Pored toga, ne dodirujte kabl za napajanje odmah nakon što ga priključite u zidnu utičnicu.
 - Možete doživeti strujni udar.
- Utikač AC napajanja predstavlja uređaj za isključivanje. Mora da bude lako pristupačan u hitnom slučaju.
- Proverite da li je uređaj postavljen blizu zidne utičnice u koju je priključen i da je utičnica lako dostupna.
- Redovno čistite utičnicu, AC adapter i kontakte na utikaču od prašine i sl.
 - To može dovesti do požara.
- Nemojte da isključujete kabl za napajanje dok koristite uređaj.
 - Strujni udar može da ošteti uređaj.
- Sve dok je uređaj priključen na AC zidnu utičnicu, on nije isključen sa izvora naizmenične struje čak i kada je jedinica isključena preko prekidača.

Mere predostrožnosti prilikom postavljanja proizvoda



- Držite dalje od izvora toplote kao što su grejači ili otvoreni plamen.
 - Može doći do strujnog udara, požara, kvara ili deformacije.
- Držite materijal pakovanja otporan na vlagu ili pakovanje od vinila van domašaja dece.
 - Materijal koji upija vlagu je štetan ukoliko ga progutate. Ukoliko dođe do njegovog slučajnog gutanja, naterajte pacijenta na povraćanje i odvedite ga u najbližu bolnicu. Pored toga, PVC ambalaža može izazvati gušenje. Držite je dalje od domašaja dece.
- Nemojte da stavljate teške predmete na proizvod niti da sedite na njemu.
 - Ako se uređaj sruši ili ispusti, možete se povrediti. Neophodno je obratiti posebnu pažnju na decu.
- Nemojte da postavljate kabl za napajanje ili signal kabl na mesto na kojem neko može da se spotakne o njega.
 - Prolaznici se mogu spotaći o kablove, a moguće posledice su strujni udar, požar, kvar na uređaju ili povrede.
- Postavite uređaj na čisto i suvo mesto. Nemojte da koristite u blizini vode.
 - Prašina i vlaga mogu izazvati strujni udar, požar ili oštećenje uređaja.
- Nemojte da dodajete dodatke koji nisu projektovani za ovaj ekran.

- Ako osetite dim ili druge mirise ili čujete čudan zvuk iz proizvoda, iskopčajte kabl za napajanje i obratite se korisničkoj službi kompanije LG.
 - Ako nastavite da koristite uređaj i ne preduzmete odgovarajuće mere, može doći do strujnog udara ili požara.
- Ako isпустite uređaj ili je kućište slomljeno, isključite uređaj i kabl za napajanje.
 - Ako nastavite da koristite uređaj i ne preduzmete odgovarajuće mere, može doći do strujnog udara ili požara. Obratite se korisničkoj službi kompanije LG.
- Nemojte da isпустite neki predmet ili da naneseite udarac proizvodu. Nemojte da bacate igračke ili predmete na proizvod.
 - To može da izazove povredu ljudi, oštećenje proizvoda i ekrana.
- Držite van domašaja dece i nemojte da stavljate igračke pored proizvoda.
- Proverite da otvor za ventilaciju nije blokiran. Postavite proizvod više od 10 cm od zida.
 - Ako uređaj postavite previše blizu zida, može se deformisati ili može doći do požara zbog pregrevanja.
- Nemojte da pokrivete proizvod tkaninom ili drugim materijalom (npr. plastikom) dok je priključen.
 - Proizvod može da se deformiše ili može da dođe do požara usled internog pregrevanja.
- Postavite proizvod na ravnu i stabilnu površinu koja je dovoljno velika da podržava proizvod.
 - Ako isпустite uređaj, možete se povrediti, a uređaj se može slomiti.
- Postavite proizvod na mesto na kojem se ne javljaju elektromagnetne smetnje.
- Nemojte postavljati uređaj na mesto na kom je izložen direktnoj sunčevoj svetlosti.
 - Uređaj se može oštetiti.
- Nemojte da postavljate proizvod na pod.
 - Mala deca i drugi mogu da se spotaknu o njega.
- Nemojte da postavljate proizvod na zid ako može da bude izložen ulju ili uljnoj pari.
 - To može da ošteti proizvod i da dovede do pada.
- Za ekrane sa sjajnim okvirom korisnik treba da razmisli o postavljanju ekrana jer okvir može da izazove ometajuće odsjaje od okružujućeg osvetljenja i svetlih površina.

Mere predostrožnosti prilikom premeštanja proizvoda

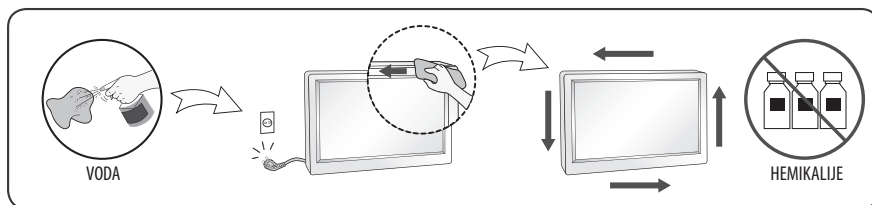


- Obavezno isključite uređaj.
 - Može doći do strujnog udara ili oštećenja uređaja.
- Isključite sve kablove pre premeštanja uređaja.
 - Može doći do strujnog udara ili oštećenja uređaja.
- Prilikom podizanja ili pomeranja proizvoda nemojte da ga držite naopako dok ga držite samo za postolje.
 - To može da uzrokuje pad proizvoda i dovede do oštećenja ili povrede.
- Vodite računa da ne udarite uređaj prilikom premeštanja.
 - Može doći do strujnog udara ili oštećenja uređaja.
- Obavezno okrenite panel unapred i držite ga obema rukama kada ga pomerate.
 - Ako isпустite proizvod, oštećeni proizvod može dovesti do strujnog udara ili požara.
- Nemojte da stavljate proizvod sa prednjom stranom prema dole.
 - To može da ošteti TFT-LCD ekran.

Mere predostrožnosti prilikom upotrebe/čišćenja proizvoda



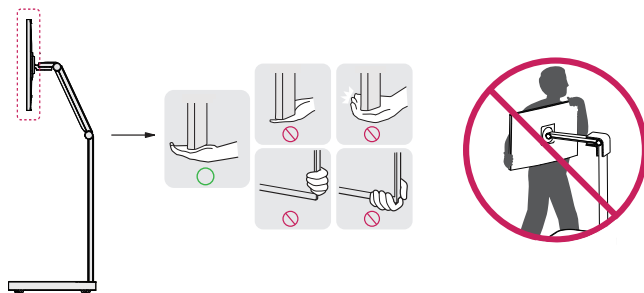
- Nemojte da pokušavate da samostalno rasklopite, popravite ili izmenite proizvod.
 - Može doći do požara ili strujnog udara.
 - Obratite se korisničkoj službi kompanije LG radi popravke.
- Prilikom čišćenja proizvoda iskopčajite kabl za napajanje i nežno ga obrišite mekom krpom da sprečite nastanak ogrebotina. Nemojte da čistite vlažnom krpom ili prskanjem vode ili nanošenjem drugih tečnosti direktno na proizvod. Može doći do strujnog udara. (Nemojte da koristite hemikalije kao što su benzen, razređivači za farbe ili alkohol)
- Držite proizvod dalje od vode.
 - Može doći do požara ili strujnog udara.
- Izbegavajte visoku temperaturu ili stepen vlažnosti.
- Nemojte da postavljate i skladištite zapaljive supstance u blizini proizvoda.
 - Postoji opasnost od eksplozije ili požara.
- Redovno čistite uređaj.
- Zauzmite udoban i prirodan položaj kada radite sa proizvodom.
- Redovno pravite pauze ako uređaj koristite duže vreme.
- Nemojte da pritisćete panel rukom ili oštrim predmetima poput eksera, obične ili hemijske olovke i pazite da ga ne ogrebete.
- Budite na odgovarajućoj udaljenosti od proizvoda i povremeno se odmarajte.
 - Vid može da se ošteti ako proizvod gledate previše pažljivo ili predugo.
- Podesite odgovarajuću rezoluciju u skladu sa Korisničkim vodičem.
- Držite male dodatke izvan domašaja dece.
- Dugotrajno prikazivanje statične slike može dovesti do zadržavanja slike ili pojave mrlje na ekranu. Da bi se izbegao taj problem, koristite čuvar ekrana i isključujte napajanje kada se proizvod ne koristi. Zadržavanje slike ili pojava mrlje izazvani dugotrajnim korišćenjem nisu pokriveni garancijom ovog proizvoda.
- Nemojte da koristite visokonaponske proizvode blizu ekrana. (npr. Električna mlatilica)
 - Može doći do kvara na monitoru usled strujnog udara.
- Poprskajte vodom mekanu krpom od 2 do 4 puta i koristite je da očistite prednji okvir; čistite pokretima samo u jednom smeru. Previše tečnosti može da dovede do nastanka fleka.



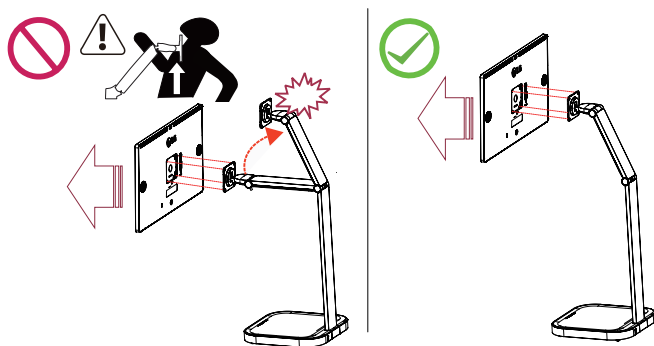
Pomeranje monitora i ponovno postavljanje postolja

Kada premeštate ili podižete monitor, pratite ova uputstva da biste sprečili da se monitor ogrebe ili ošteti i da biste obezbedili bezbedan transport bez obzira na oblik ili veličinu.

- Pre nego što pokušate da pomerite proizvod stavite ga u njegovu originalnu kutiju ili pakovanje.
- Pre pomeranja ili podizanja monitora, isključite kabl za napajanje, kao i sve druge kablove i postolja. (Isto važi i kada ponovo postavljate postolja i podešavate njegov položaj.)



- Kada kornik demontira monitor sa postolja, potrebno je da ukloni monitor sa najviše pozicije.



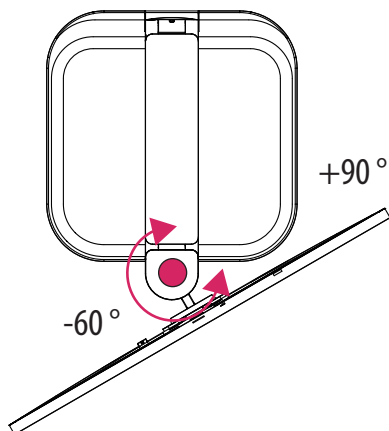
OPREZ

- Monitor može da se nagne na neravnom ili kosom podu.
- Nemojte da kačite teške predmete kao što su torbe i odeća na postolja.
- Nemojte previše jako da rotirate monitor. Ako monitor dođe u kontakt sa zidom može da povredi osobu u blizini ili da se ošteti monitor.

Obrtno postolje

- Prikazana slika može da se razlikuje od vašeg monitora.

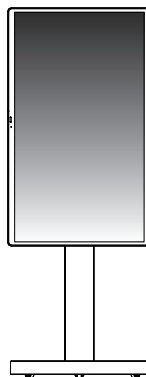
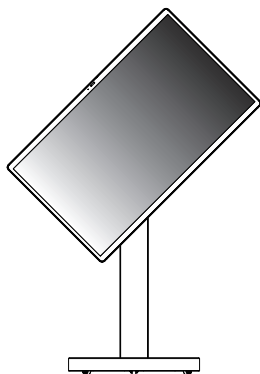
1 Okrenite za -60° ~ $+90^{\circ}$ stepeni i podesite ugao monitora u skladu sa položajem iz kojeg ga koristite.



Funkcija okretanja

1 Rotirajte monitor suprotno kretanju kazaljki na satu kao što je prikazano na slici.

2 Instalaciju završite tako što ćete rotirati monitor za 90° , kao što je prikazano na slici.



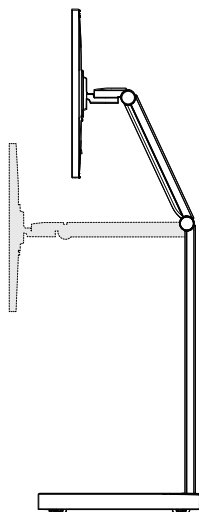
✓ Napomena

- Ekran može lako da se rotira pomoću tastera prečice za okretanje ekrana koju obezbeđuje operativni sistem Windows. Obratite pažnju na to da neke verzije operativnog sistema Windows i neki upravljački programi za grafičke kartice mogu da koriste različite postavke za taster za okretanje ekrana, odnosno ne moraju uopšte da ga podržavaju.
- Neke aplikacije ne podržavaju režim portreta.
- Kada koristite Pivot funkciju, nemojte da rotirate monitor previše brzo ili previše jako.

Podešavanje visine postolja

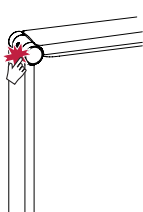
1 Obavezno monitor držite i pomerajte koristeći obe ruke.

Maks. 329,0 mm



⚠ UPOZORENJE

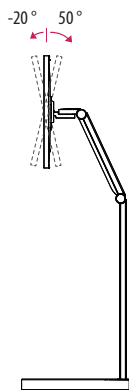
- Kako biste izbegli povrede prilikom podešavanja visine, nemojte da stavljate ruke kao što je prikazano u nastavku.



Podešavanje ugla

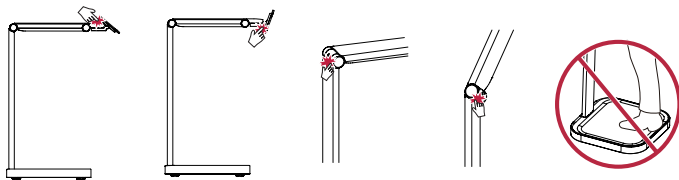
Podesite ugao ekrana.

Ekran možete nagnuti unapred ili unazad u rasponu od -20° do 50° radi prijatnijeg gledanja.



⚠ UPOZORENJE

- Nemojte držati monitor za donji deo okvira, kao što je prikazano na slici u nastavku, da ne biste povredili prste prilikom podešavanja ekrana.
- Prilikom podešavanja ugla monitora vodite računa da ne dodirnete, odnosno pritisnete površinu ekrana.
- Nikada nemojte da gazite postolje kao što je prikazano u nastavku. To može da ošteti toččič postolja.
 - U tom slučaju, garancija se ne priznaje.

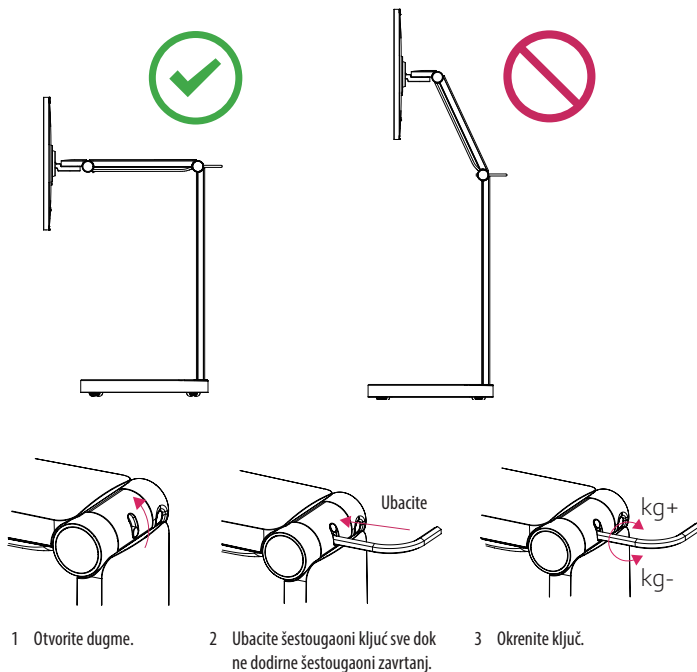


- Vodite računa o kablovima koji su povezani sa monitorom kada ga rotirate.

Kako da prilagodite snagu za podešavanje visine gore/dole

Kada dođe do automatskog podizanja/ spuštanja, koristite šestougaoni ključ za podešavanje jačine.

- Morate podesiti silu na najnižoj visini.



! UPOZORENJE

- Nikada nemojte da podešavate snagu bez postavljenog monitora.
- Nakon podešavanja snage, ključ se mora ukloniti.
- Nikada nemojte podešavati visinu kada je ključ ubačen u postolje.

Modeli koji su kompatibilni sa vašim postoljem

27"	27SR75U	27U730SA		
32"	32SR75U	32SR85U	32SR83U	32U720SA
	32U830SA	32U850SA	32U880SA	32U889SA
34"	34SR60QC	34SR65QC	34U601SA	

Ovo postolje je dizajnirano na osnovu težine glave (4 kg ~ 6,5 kg).

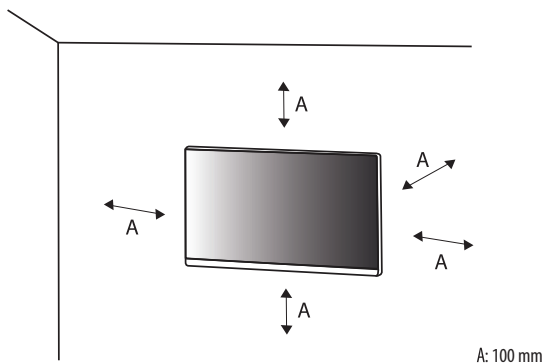
OPREZ

- Ovo postolje je namenjeno za upotrebu samo sa gornjim modelom LG Electronics Inc.
- Ako se koristi sa drugim proizvodom može da dovede do nestabilnosti i povrede.
- Takođe možda neće raditi ispravno i može dovesti do oštećenja proizvoda.
 - U tom slučaju, garancija se ne priznaje.
- U zavisnosti koji je monitor postavljen, funkcija prebacivanja monitora (Pivot) možda neće biti dostupna.

Postavljanje na zid

Ovaj monitor odgovara specifikacijama ploče za montiranje na zid ili drugih kompatibilnih uređaja.

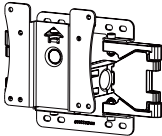
- Da bi postojala odgovarajuća ventilacija, monitor montirajte tako da bude najmanje 100 mm udaljen od zida i ostavite oko 100 mm prostora sa svake strane monitora. Detaljna uputstva za montiranje možete dobiti u lokalnoj prodavnici. Uputstva za instalaciju i podešavanje nosača za montiranje na zid sa mogućnošću nagnjanja možete naći i u priručniku nosača.



Instaliranje ploče za montiranje na zid

Da biste postavili monitor na zid, pričvrstite (opciono) nosač za montiranje na zid na zadnju stranu monitora.

Vodite računa da nosač za montiranje na zid bude dobro pričvršćen za monitor i za zid.

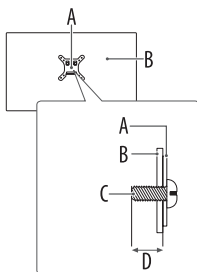
Montiranje na zid (mm)	100 x 100
Standardni zavrtnj	M4 x L10
Broj zavrtnja	4
Ploča za montiranje na zid (opciono)	LSW149 

✔ Napomena

- Koristite zavrtnje koji su usaglašeni sa VESA standardima.
- Komplet za montiranje na zid sadrži uputstvo za montažu i sve neophodne delove.
- Nosač za montiranje na zid je opcioni pribor. Opcioni dodatni pribor možete nabaviti kod lokalnog distributera.
- Dužina zavrtnja se razlikuje u zavisnosti od nosača za montiranje na zid. Ako koristite zavrtnje koji su duži od standardnih, može doći do unutrašnjeg oštećenja proizvoda.
- Više informacija potražite u korisničkom priručniku za nosač za montiranje na zid.
- Vodite računa da ne pritisnete prejako ploču za montiranje na zid dok je pričvršćujete, da ne bi došlo do oštećenja ekrana.
- Uklonite postolje pre montiranja monitora na zidni nosač tako što ćete postupak postavljanja izvršiti obrnutim redosledom.



- Pre premeštanja ili montiranja monitora, kabl za napajanje obavezno isključite iz utičnice da ne bi došlo do strujnog udara.
- U slučaju montiranja monitora na plafon ili kosi zid, može doći do pada monitora, što može dovesti do povreda. Koristite nosač za zid koji je odobrila kompanija LG i obratite se distributeru ili kvalifikovanom osoblju.
- Da biste sprečili povrede, ovaj uređaj mora čvrsto da se prikači na zid u skladu sa uputstvima za postavljanje.
- Nemojte jako pritiskati kada pričvršćujete zavrtnje da ne biste oštetili monitor. Oštećenja nastala na ovaj način nisu pokrivena garancijom proizvoda.
- Koristite nosač za montiranje na zid i zavrtnje koji su usaglašeni sa VESA standardom. Oštećenja do kojih dođe usled korišćenja ili nepravilnog korišćenja neodgovarajućih delova nisu pokrivena garancijom proizvoda.
- Mereno od zadnje strane monitora, dužina upotrebljenih zavrtnja ne sme biti veća od 8 mm.



A: Ploča za montiranje na zid

B: Zadnja strana monitora

C: Standardni zavrtnj

D: Maks. 8 mm

Povezivanja

Na monitor možete da povežete razne eksterne uređaje. Promenite režim ulaza i izaberite eksterni uređaj koji želite da povežete. Više informacija o povezivanju eksternog uređaja pogledajte u korisničkom priručniku isporučenom uz taj uređaj.

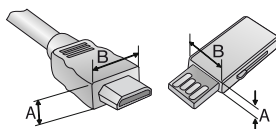
Priključivanje u priključak

Određeni kablovi nisu isporučeni. Ovaj monitor podržava funkciju Plug and Play*.

* Plug and Play: funkcija koja omogućava računaru da prepozna uređaje koje je korisnik priključio bez konfiguracije uređaja ili intervencije korisnika prilikom uključivanja.



- Ako uključite monitor dok je hladan, ekran može da treperi. To je normalno.
- Nemojte da pritisnete ekran prstom duže vreme jer to može da dovede do privremenog izobličenja na ekranu.
- Izbegavajte prikazivanje statičnih slika na ekranu tokom dužeg perioda kako biste sprečili zadržavanje slike. Koristite čuvar ekrana ako je moguće.
- Bežični komunikacioni uređaj u blizini monitora može da utiče na kvalitet slike.
- Za optimalno povezivanje potrebno je da HDMI kablovi i USB uređaji imaju otvore čija je debljina manja od 10 mm, a širina manja od 18 mm. Koristite produžni kabl koji podržava USB 2.0 ako USB kabl ili USB memorijski uređaj ne može da se umetne u USB priključak monitora. (U zavisnosti od modela)





* $A \leq 10 \text{ mm}$

* $B \leq 18 \text{ mm}$

HDMI veza

- Prilikom povezivanja HDMI kabla potrebno je isključiti proizvode i eksterne uređaje i iskopčati njihove kablove.
- Podržani HDMI format zvuka:
Dolby Digital / Dolby Digital Plus (32 kHz / 44,1 kHz / 48 kHz), PCM (32 kHz / 44,1 kHz / 48 kHz / 96 kHz / 192 kHz)
- Da bi monitor bio u skladu sa svojim specifikacijama, koristite oklopljeni priključni kabl sa feritnim jezgrom, kao što je HDMI kabl.
- Preporučene vrste HDMI kablova
 - High Speed HDMI^{®/™} kabl (kraći od 3 m)
 - High Speed HDMI^{®/™} kabl sa Ethernetom
- Koristite sertifikovani kabl sa HDMI logotipom. Ako ne koristite sertifikovani kabl, slika se možda neće prikazivati na ekranu ili može doći do greške u vezi.
- Ako ne čujete nikakav zvuk u HDMI režimu, proverite podešavanja računara. Određeni računari zahtevaju da podrazumevani audio izlaz ručno promenite u HDMI.
- Prilikom povezivanja računara putem HDMI kabla proverite ulaz za računar.
- To može da uzrokuje probleme sa kompatibilnosti sa nekim računarima.

✓ Napomena

- Ako uređaj povezan na Ulaz takođe podržava tehnologiju HDMI Deep Color, vaša slika može biti jasnija. Međutim, ako je uređaj ne podržava, možda neće raditi ispravno. U tom slučaju isključite podešavanje [HDMI Deep Color] na monitoru.
-  →  → [Opšte] → [Eksterni uređaji] → [HDMI podešavanja] → [HDMI Deep Color]



USB-C (koji prima napajanje i podatke) priključivanje

Prenos digitalnih video i audio-signalna sa računara do monitora.

✓ Napomena

- USB-C ne podržava brzo punjenje. Konvertori pola za brzo punjenje takođe nisu podržani.
- PD (Power Delivery - napajanje) i DP Alternativni način rada (DP preko USB-C) su podržani preko USB-C (priključak koji prima napajanje i podatke) ulaza.
- Funkcije možda neće pravilno raditi u zavisnosti od karakteristika povezanog uređaja i okruženja.
- Priključak USB-C nije predviđen za izvor napajanja monitora već kao izvor napajanja računara. Uključite adapter u izvor napajanja monitora.

Povezivanje USB (USB-IN) uređaja

Možete da koristite USB uređaje povezane na USB ulazni port uređaja na računaru i veBOS-u. (*Neki USB uređaji mogu imati ograničenja upotrebe na veBOS-u.) Da biste koristili funkciju razvodnog čvorišta, pritisnite i držite dugme OSD gore ili pritisnite dugme Podešavanja  na daljinskom upravljaču i izaberite  > [Opšte] > [Eksterni uređaji] > [Razvodno čvorište] u meniju.

* USB uređaji za skladištenje se možda neće promeniti u zavisnosti od modela. Nakon uklanjanja USB uređaja za skladištenje, preporučuje se da koristite Razvodno čvorište.

✓ Napomena

- Preporučuje se da instalirate sve Windows ispravke kako bi Windows bio ažuran pre povezivanja uređaja koji nameravate da koristite.
- Spoljni uređaji se prodaju odvojeno.
- Tastatura, miš ili USB uređaj mogu da se povežu na USB priključak.
- USB-IN priključak (priključak koji obezbeđuje napajanje i podatke) podržava USB 2.0 uređaj.

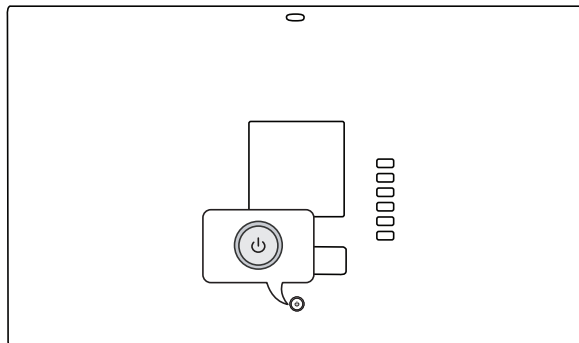


- Mere opreza prilikom upotrebe USB uređaja.
 - USB uređaj s instaliranim programom za automatsko prepoznavanje ili onaj koji koristi svoj upravljački program možda neće biti prepoznat.
 - Pojedini USB uređaji možda neće biti podržani ili neće pravilno funkcionisati.
 - Preporučuje se korišćenje USB razvodnika ili čvrstog diska sa napajanjem. (Ako napajanje nije adekvatno, USB uređaj možda neće biti ispravno prepoznat.)
 - Neki USB razvodnici možda neće funkcionisati. Ako USB uređaj koji koristi USB razvodnik nije prepoznat, direktno ga priključite na USB priključak na monitoru.
 - Povezivanje USB-C priključne stanice ili USB-C razvodnika sa pametnim monitorom možda neće funkcionisati.

Pokretanje monitora

Delovi i dugmad

Slika može da se razlikuje u zavisnosti od modela.



Uključivanje (Pritisnite)

Brzi meni (Pritisnite ¹)

Izbor menija (Pritisnite ²)

Isključivanje ³ (Pritisnite i zadržite)




Kontrola jačine zvuka

Upravljanje menijem ²







Upravljanje menijem ²

- 1 Kada je monitor uključen, pritisnite jednom dugme .
- 2 Funkciju možete da koristite kada kontrolišete meni.
- 3 Isključivanje monitora.

Brzi meni



	Isključite napajanje.
	Promena ulaznog signala.
	Pristupanje glavnim menijima.
	Zatvaranje menija Brzi meni.

Korišćenje ekrana osetljivog na dodir

Dodirnite	Lagano dodirnite ekran.
Dodirnite i zadržite	Dodirnite ekran na 2 sekunde ili duže.
Pomerite	Pomerajte ekran gore,dole, levo i desno.
Prevucite	Dodirnite i držite stavku koju želite da pomerite, kao što je aplikacija ili vidžet i prevucite je na željenu lokaciju.
Umanjite/ veličajte	Možete da uveličate ili umanjite aplikaciju tako što ćete dva prsta na ekranu raširiti ili spojiti.

✓ Napomena

- Prilikom prikazivanja ekrana putem USB-C (odlazni), ekran osetljiv na dodir je povezan na PC. U suprotnom, ekran osetljiv na dodir je povezan na monitor.
- Funkcije dodira kao što je uveličavanje ili umanjjenje stavki na ekranu možda neće biti podržane u zavisnosti od aplikacije koju koristite.
- Izbegavajte da previše jako pritiskate ekran; umesto toga, lagano dodirnite vrhovima prstiju željenu stvku. Ako dodirujete ekran dok nosite rukavice ili sa vrhom nokta, možda neće raditi ispravno.
- Senzori za dodir možda neće raditi ispravno ako je ekran vlažan ili mokar.

Informacije o proizvodu

Uslovi okoline

Radna temperatura	Od 0 °C do 40 °C
Radna relativna vlažnost	Manja od 80 %
Temperatura za skladištenje	Od -20 °C do 60 °C
Relativna vlažnost skladištenja	Manja od 85 %

Specifikacije bežičnog modula (LGSBWAC23)

Bežični LAN (IEEE 802.11a/b/g/n/ac)

Frekventijski opseg	Izlazna snaga (maksimalna)
2.400 do 2.483,5 MHz	16 dBm
5.150 do 5.725 MHz	16 dBm
5.725 do 5.850 MHz	13 dBm

Bluetooth

Frekventijski opseg	Izlazna snaga (maksimalna)
2.400 do 2.483,5 MHz	8 dBm

Budući da se kanali iz opsega razlikuju u zavisnosti od države, korisnik ne može da izmeni ili prilagodi radnu frekvenciju. Ovaj uređaj je konfigurisan prema tabeli regionalnih frekvencija.

Zbog bezbednosti korisnika, tokom montaže i rada uređaj treba da se nalazi najmanje 20 cm od korisnika.

Specifikacije podležu promeni bez prethodnog obaveštenja.

Simbol ~ označava naizmeničnu struju, a simbol $\overline{\text{---}}$ označava dvosmernu struju.

Dimenzije: Dimenzije monitora (Širina x Dubina x Visina)

- Sa postoljem: 727,4 mm x 420 mm x 1312,3 mm
- Bez postolja: 727,4 mm x 27,8 mm x 437,4 mm

Težina (bez pakovanja)

- Sa postoljem: 21,2 kg
- Bez postolja: 6,1 kg

Izvori napajanja

- Deklarisano napajanje: 19-20 V $\overline{\text{---}}$ 7,0 A

AC/DC adapter

- Model: AD10760LF
Proizvođač: PI Electronics (H.K.) Ltd.
 - Ulaz: 100–240 V~ 50/60 Hz 2,3 A
 - Izlaz: 20,0 V $\overline{\text{---}}$ 9,0 A

Napajanje

- 65 W

HDMI

Rezolucija	Horizontalna frekvencija (kHz)	Vertikalna frekvencija (Hz)	Napomene
640 x 480	31,46	59,94	
800 x 600	37,87	60,31	
1 024 x 768	48,36	60,00	
1 360 x 768	47,36	59,96	Kada je podešavanje [HDMI Deep Color] isključeno
1 920 x 1 080	67,50	60,00	
1 920 x 1 080	66,58	59,93	
2 560 x 1 080	66,64	60,00	Široki odnos širine i visine 21:9
2 560 x 1 440	88,78	59,95	Kada je podešavanje [HDMI Deep Color] uključeno
3 840 x 1 080	66,62	59,97	Široki odnos širine i visine 32:9
3 840 x 1 600	98,75	60,00	Široki odnos širine i visine 21:9
3 840 x 2 160	65,68	29,98	Preporučeno (kada je podešavanje [HDMI Deep Color] isključeno)
3 840 x 2 160	133,31	59,99	Preporučeno (kada je podešavanje [HDMI Deep Color] uključeno)

USB-C

Rezolucija	Horizontalna frekvencija (kHz)	Vertikalna frekvencija (Hz)	Napomene
640 x 480	31,469	59,94	
800 x 600	37,87	60,31	
1 024 x 768	48,36	60,00	
1 920 x 1 080	67,50	60,00	
1 920 x 1 080	66,58	59,93	
2 560 x 1 440	88,78	59,95	Kada je podešavanje [HDMI Deep Color] uključeno
3 840 x 2 160	65,68	29,98	Preporučeno (kada je podešavanje [HDMI Deep Color] isključeno)
3 840 x 2 160	133,31	59,99	Preporučeno (kada je podešavanje [HDMI Deep Color] uključeno)

HDMI video ulaz

Režim fabričke podrške (Unapred podešeni režim)	Horizontalna frekvencija (kHz)	Vertikalna frekvencija (Hz)	Napomene
720P	45,0	60	
1 080P	67,5	60	
2 160P	135,0	60	

Napomena sa informacijama o softveru otvorenog koda

Da biste dobili izvorni kôd za GPL, LGPL, MPL i ostale licence otvorenog koda koje imaju obavezu da prikažu izvorni kôd, a koje ovaj proizvod sadrži i da biste pristupili svim navedenim licencnim uslovima, obavještenjima o autorskim pravima i ostalim relevantnim dokumentima, posetite stranicu <https://opensource.lge.com>.

Kompanija LG Electronics takođe pruža mogućnost slanja izvornog koda na CD-ROM-u, pod uslovom da pokrijete te troškove (koji obuhvataju cenu medija i troškove slanja i isporuke), za šta je neophodno da pošaljete zahtev kompaniji LG Electronics na e-adresu: opensource@lge.com.

Ova poruka važi za sve koji su upoznati sa ovom informacijom tri godine od naše poslednje isporuke ovog proizvoda.

Licence

Svaki model ima drugačiju licencu. Više informacija o licenci potražite na lokaciji www.lg.com.

HDMI™

HIGH-DEFINITION MULTIMEDIA INTERFACE

Manufactured under license from Dolby Laboratories. Dolby, Dolby Vision, Dolby Vision IQ, Dolby Audio, Dolby Atmos, and the double-D symbol are trademarks of Dolby Laboratories Licensing Corporation.

HE Advance™

Covered by patents at patentlist.accessadvance.com

The Bluetooth® word mark and logos are registered trademarks owned by Bluetooth SIG, Inc. and any use of such marks by LG Electronics Inc. is under license. Other trademarks and trade names are those of their respective owners.

QUICKSET®

USB Type-C® and USB-C® are registered trademarks of USB Implementers Forum. USB 2.0 Type-C™ is a trademark of USB Implementers Forum.

Rešavanje problema

Na ekranu se ništa ne prikazuje.

- Da li je kabl za napajanje monitora uključen u struju?
 - Proverite da li je kabl za napajanje ispravno uključen u zidnu utičnicu.
- Da li se prikazuje poruka [Nema signala]?
 - Ova poruka se prikazuje kada kabl za prenos signala između računara i monitora nije povezan ili je prekinuta veza. Proverite kabl i ponovo ga povežite.

Slika na ekranu je nestabilna i podrhtava. / Za slikama na ekranu ostaju tragovi.

- Da li ste izabrali preporučenu rezoluciju?
 - Ako je izabrana rezolucija HDMI 1 080i 60/50 Hz (prepleteno), ekran može da treperi. Pređite na rezoluciju 1 080p ili preporučenu rezoluciju.
 - Ako grafička kartica nije podešena na preporučenu (optimalnu) rezoluciju, tekst može biti zamućen, ekran zatamnjen, slika na ekranu isečena ili pogrešno postavljena.
 - Način podešavanja može se razlikovati u zavisnosti od računara ili operativnog sistema, a neke rezolucije možda neće biti dostupne, u zavisnosti od performansi grafičke kartice. Ako je to slučaj, za pomoć se obratite proizvođaču računara ili grafičke kartice.

Došlo je do zadržavanja slike na ekranu.

- Da li je zadržavanje slike primetno i kada je monitor isključen?
 - Dugotrajno prikazivanje statične slike može dovesti do oštećenja ekrana koje se manifestuje zadržavanjem slike.
 - Da biste produžili radni vek monitora, koristite čuvara ekrana.
- Da li se na ekranu pojavljuju tačke?
 - Prilikom korišćenja monitora, na ekranu se mogu pojaviti pikselizovane tačke (crvene, zelene, plave, bele ili crne). To je normalna pojava kod LCD ekrana. Nije u pitanju greška, a ova pojava ne utiče na performanse ekrana.

Da li vidite poruku „Neprepoznat monitor, pronađen je monitor Plug and Play (VESA DDC)“?

- Proverite da li grafička kartica podržava funkciju Plug and Play.

Nije moguće upravljati monitorom pomoću daljinskog upravljača.

- Proverite da li postoji prepreka između proizvoda i daljinskog upravljača.
- Proverite da li baterije rade i da li su pravilno postavljene (⊕ na ⊕, ⊖ na ⊖).
- Zamenite baterije novim.

Monitor se iznenada isključuje.

- Da biste onemogućili ovu funkciju, pomoću daljinskog upravljača idite u [⊕] → [⊗] → [Opšte] → [Sistem] → [Vreme i tajmer] → [Tajmeri] → [Tajmer za spavanje] → [Isključeno].
- Proverite da li eksterni uređaji rade zajedno.
- Proverite da li je funkcija automatskog isključivanja aktivirana na podešavanjima vremena. Ako na uključenom monitoru nema signala, automatski će se isključiti nakon 15 minuta neaktivnosti.

Rezolucija 4K nije dostupna.

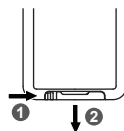
- Da li ste proverili kablovski priključak?
 - Proverite da li je kabl ispravno povezan.
 - Preporučuje se korišćenje pribora koji se isporučuje uz proizvod.
- Da li su rezolucija i brzina osvežavanja ispravno podešeni?
 - Podesite odgovarajuću rezoluciju i brzinu osvežavanja u podešavanjima rezolucije PC ekrana ili u meniju sa opcijama za igrača.
- Da li povezani spoljašnji uređaj podržava 4K rezoluciju?
 - Dostupno je samo na spoljašnjim uređajima koji podržavaju rezoluciju 4K.
 - Proverite da li spoljašnji uređaj podržava rezoluciju 4K.
- Da li je funkcija Kada je opcija [HDMI Deep Color] omogućena?
 - Idite u funkciju [⊕] → [⊗] → [Opšte] → [Eksterni uređaji] → [HDMI podešavanja] → [HDMI Deep Color] da omogućite funkciju.

Korišćenje daljinskog upravljača

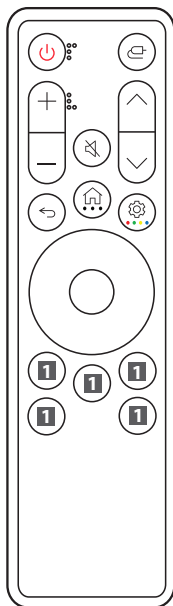
Zamena baterije daljinskog upravljača

Koristite dugmastu bateriju od 3 V, CR2025. Zamenite bateriju novom i umetnite je u ležište baterije kao što je prikazano.

- 1 Da biste odvojili ležište za baterije na zadnjoj strani daljinskog upravljača, gurnite kuku u stranu, a zatim je povucite.
- 2 Poravnajte \oplus stranu zamenske baterije sa oznakom na ležištu za bateriju i pravilno ih umetnite.
- 3 Gurnite ležište baterije dok ne klikne.



Slike se mogu razlikovati od stvarnih dodataka.



⏻ Napajanje Uključivanje ili isključivanje monitora.

🏠 Ulaz Izbor režima ulaza.

+/- Dugmad za regulaciju jačine zvuka Podešavanje jačine zvuka.

🔇 Bez Zvuka Isključivanje svih zvukova.

⏪/⏩ Dugmad za promenu programa Kretanje kroz sačuvane programe.

⏪ Nazad Vraćanje na prethodni nivo.

🏠 Početni Meni Prikazuje početni meni, kao što je trenutno sati, vreme, lista aplikacija i eksterni ulaz.

••• Više radnji Ako pritisnete i držite dugme, omogućava vam da pregledate detalje stavke.

⚙️ Podešavanja Omogućava da se ekran glavnog menija pojavi ili nestane.

•••• Taster u boji Ako pritisnete i držite dugme, omogućava vam da koristite 4 dugmeta u boji.

🕒 Dugmad za smer i OK Omogućava vam da pomerate, birate i prilagodavate menije.

1 Dugmad za usluge striminga Povezivanje na uslugu strimovanja video sadržaja.

1 🏠 Kontrolna tabla za dom Pristupa opciji [Kontrolna tabla za dom].

1 ? Korisnički vodič Pristupa opciji [Korisnički vodič].

1 ☆ FAV Pristupanje listi omiljenih programa.







(Neka dugmad i usluge možda neće biti dostupne u zavisnosti od modela ili regije.)

📌 Napomena

- Obavezno usmerite daljinski upravljač prema senzoru daljinskog upravljača na monitoru.
- Unutrašnje i spoljne baterije proizvođača ne bi trebalo da budu izložene prekomernoj toploti kao što je direktna sunčeva svetlost, vatra i sl.
- Postoji opasnost od požara ili eksplozije ako se baterija zameni neodgovarajućim tipom.

Da biste koristili daljinske aplikacije, prevucite prstom ulevo po ivici desne strane ekrana.



	Dugmad za smer i OK
	Nazad
	Početni Meni
	Brze postavke
	Više radnji
	Taster u boji

