

**РЪКОВОДСТВО ЗА
ПОТРЕБИТЕЛЯ
МОНИТОР IPS LED
(МОНИТОР LED*)**

*LG LED мониторите са LCD монитори с LED подсветка.

Прочетете това ръководство внимателно, преди да използвате уреда, и го запазете за бъдещи справки.

МОДЕЛ МОНИТОР IPS LED

24BK550Y

27BK550Y

СЪДЪРЖАНИЕ

ЛИЦЕНЗ	3	ОТСТРАНЯВАНЕ НА НЕИЗПРАВНОСТИ	25
АСЕМБЛИРАНЕ И ПОДГОТОВКА	4	СПЕЦИФИКАЦИИ	26
- Компоненти на продукта	4	- Предварително настроени режими (резолюция)	28
- Поддържани драйвери и софтуер	5	- Индикатор	28
- Описание на компоненти и бутони	6		
- Преместване и повдигане на монитора	7		
- Настройване на монитора	8		
Монтиране на стойката			
Монтаж на маса			
Използване на държача за кабели			
Регулиране на височината на стойката			
Настройване на ъгъла			
Функция завъртане			
Въртяща се стойка			
Сваляне на тялото на стойката			
Монтаж на стенната конзола за окачване			
Монтаж на стена			
ИЗПОЛЗВАНЕ НА МОНИТОРА	16		
- Свързване с компютър	16		
- Свързване с AV устройства	18		
- Свързване на периферни устройства	18		
ПОТРЕБИТЕЛСКА КОНФИГУРАЦИЯ	20		

ЛИЦЕНЗ

Всеки модел разполага с различни лицензи. За повече информация относно лиценза, посетете www.lg.com.



Термините HDMI и Интерфейс за мултимедия с висока разделителна способност HDMI (HDMI - High-Definition Multimedia Interface), както и логото HDMI са запазени марки на HDMI Licensing Administrator, Inc. в Съединените щати и други държави.

Следните указания се отнасят само за монитори, предназначени за европейския пазар и за уреди, които отговарят на директивата ErP:

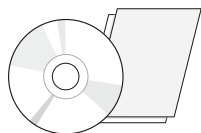
*Мониторът е програмиран така, че при липса на активност да се изключи автоматично 4 часа след като е бил включен.

*За да деактивирате тази настройка, от менюто за управление сменете статуса на "Automatic Standby (Автоматичен режим на готовност)" в позиция „изключено“.

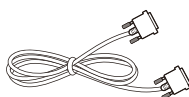
АСЕМБЛИРАНЕ И ПОДГОТОВКА

Компоненти на продукта

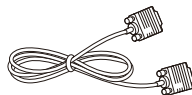
Преди да използвате устройството, проверете дали всички компоненти присъстват в кутията. Ако някои от компонентите липсват, се свържете с местния представител на мястото, откъдето сте закупили устройството. Имайте предвид, че устройството и компонентите може да изглеждат различно от показаните тук.



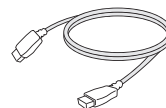
Компакт-диск / карта



DVI-D кабел
(Тази функция не се предлага във всички държави.)



D-SUB кабел
(Тази функция не се предлага във всички държави.)



HDMI кабел
(Тази функция не се предлага във всички държави.)



Захранващ кабел
(В зависимост от държавата)



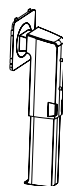
Аудио Кабел
(Тази функция не се предлага във всички държави.)



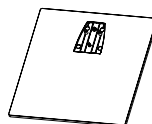
DisplayPort кабел
(Тази функция не се предлага във всички държави.)



USB кабел
(Тази функция не се предлага във всички държави.)



Корпус на стойката



Основа на стойката



Държач за кабели



ВНИМАНИЕ

- С оглед на това да осигурите безопасност и максимална производителност на продукта, винаги използвайте оригинални компоненти.
- Гаранцията не покрива повреда или щети, нанесени от използването на неоригинални компоненти.
- Използването на предоставените компоненти е препоръчително.
- Ако използвате кабели, които не са сертифицирани от LG, екранът може да не показва нищо или да възникнат шумове в образа.



ЗАБЕЛЕЖКА

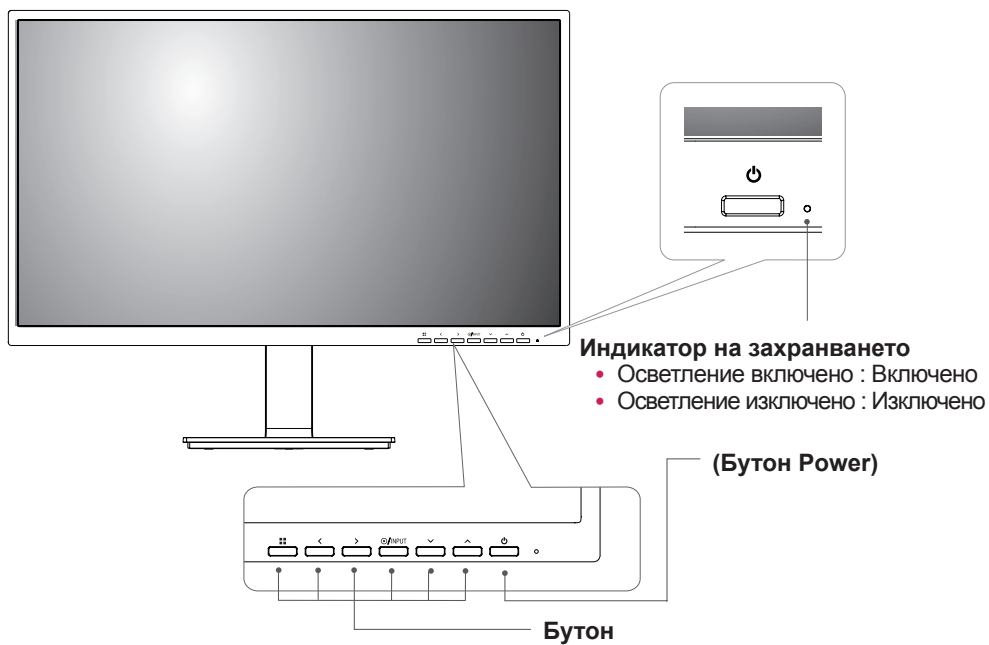
- Имайте предвид, че компонентите може да изглеждат различно от показаните тук.
- Цялата информация и всички спецификации в това ръководство подлежат на промяна без предизвестие с цел подобряване на работните характеристики на устройството.
- За да закупите аксесоари по избор, посетете магазин за електроника, онлайн магазин или се свържете с магазина, от който сте закупили устройството.

Поддържани драйвери и софтуер

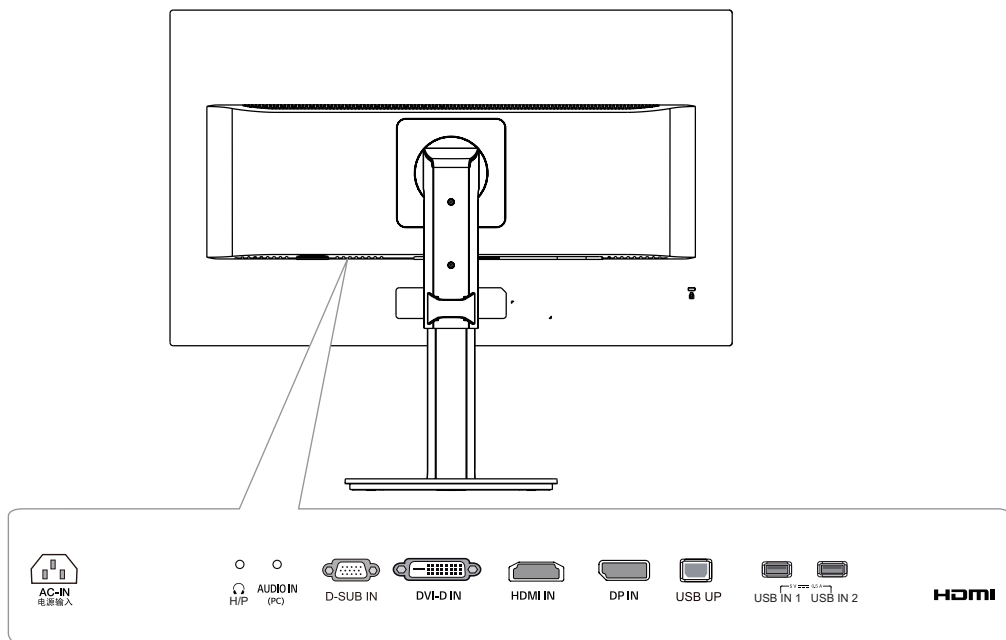
Можете да смъкнете и инсталирате последната версия от уебсайта на LGE (www.lg.com).

Драйвери и софтуер	Приоритет на инсталация	24BK550Y 27BK550Y
Драйвер за монитор	Препоръчителен	○
OnScreen Control	Препоръчителен	○
Dual Controller	Опция	○

Описание на компоненти и бутони



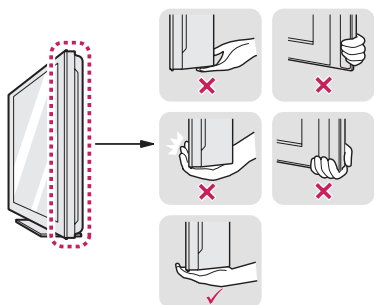
Входен конектор



Преместване и повдигане на монитора

Когато премествате или повдигате монитора, следвайте предоставените инструкции, за да предотвратите надраскване или повреда на монитора, както и да гарантирате безопасното транспортиране, независимо от формата или размера му.

- Препоръчително е когато искате да преместите монитора, да го поставите в оригиналната му кутия или опаковка.
- Преди да местите или повдигате монитора, изключете захранващия и всички останали кабели.
- Придържайте добре горната и долната страна на рамката на монитора. Не хващайте самия панел.



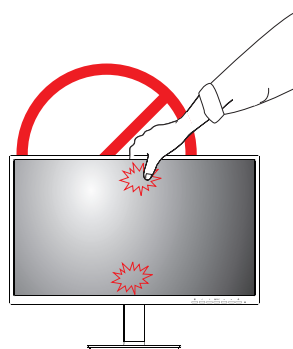
- Когато държите монитора, екранът трябва да стои с лице настрани от вас, за да не го надраскате.



- Когато премествате монитора, избягвайте всякакви силни удари или вибрации върху продукта.
- Когато премествате монитора, го дръжте изправен, никога не завъртайте монитора настрани и не го навеждайте на една страна.

ВНИМАНИЕ

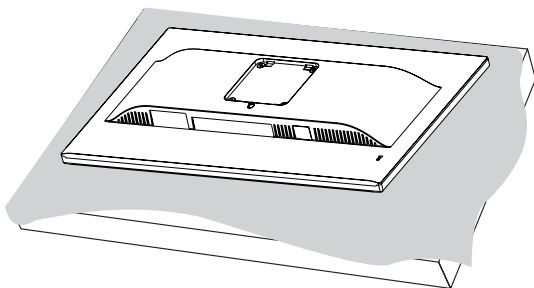
- Доколкото е възможно, избягвайте да докосвате екрана на монитора. Това може да причини повреда на екрана или на някои от използваните за създаване на изображения пиксели.



Настройване на монитора

Монтиране на стойката

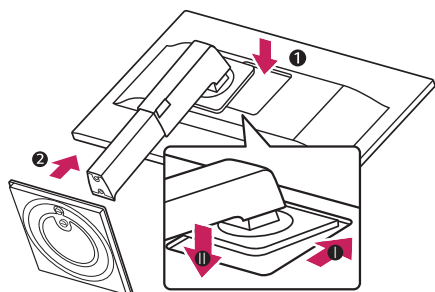
1



ВНИМАНИЕ

- За да предпазите екрана от надрасквания, покрийте повърхността му с мека кърпа.

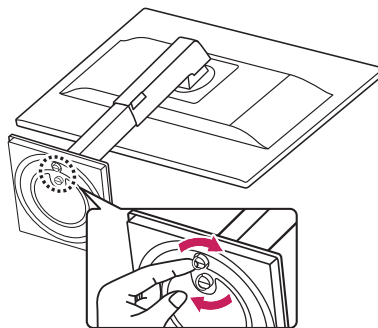
2



ВНИМАНИЕ

- За да избегнете нараняване на пръстите и краката при сглобяването на Основното тяло и Стойката, трябва да държите стойката.

3



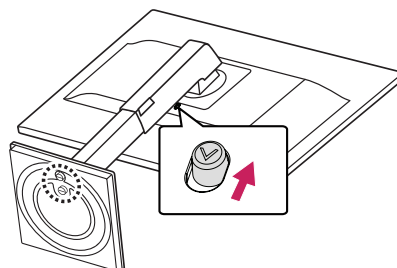
ПРЕДУПРЕЖДЕНИЕ

- За да избегнете нараняване на пръстите и краката при сглобяването на Основното тяло и Стойката, трябва да държите Стойката когато сглобявате Основното тяло и Стойката.



ЗАБЕЛЕЖКА

- Натискайте стойката докато бутонът достигне до горната част.





ВНИМАНИЕ

- Илюстрациите в този документ представят стандартни процедури, така че е възможно изображенията да изглеждат различно от реалния продукт.
- Не носете монитора обърнат наобратно държейки само основата на стойката. Това може да доведе до падането на монитора от стойката и да предизвика наранявания.
- Когато повдигате или премествате монитора, не докосвайте екрана. Приложената към екрана сила може да го повреди.
- Не използвайте чужди вещества (масла, смазочни средства и др.) върху частите на винта при монтажа на продукта. (Това може да повреди продукта.)
- Упражняването на прекомерна сила при затягане на винтовете може да повреди монитора. Всяка повреда, причинена по такъв начин, няма да бъде обхваната от гаранцията на продукта.



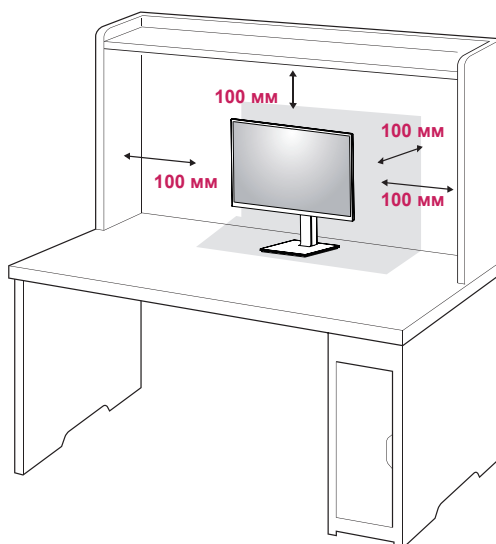
ЗАБЕЛЕЖКА

- Можете да разглобите стойката по обратния на монтажа ред.

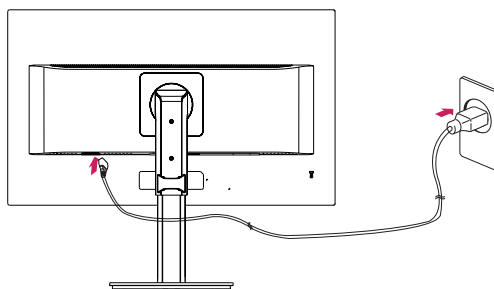
Монтаж на маса

- 1 Повдигнете и завъртете монитора в изправена позиция върху маса.

Оставете разстояние от 100 мм (минимум) от стената, за да осигурите необходимата вентилация.



- 2 Свържете Захранващия кабел към монитора и след това го включете в контакта.



- 3 За да включите монитора, натиснете бутона (Power) отпред.

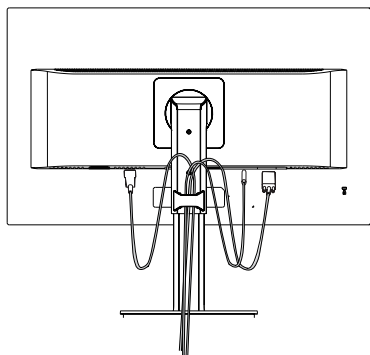


ВНИМАНИЕ

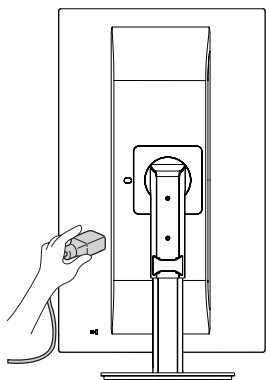
- Преди да местите или монтирате монитора, изключвайте захранващия му кабел. Съществува риск от токов удар.

Използване на държача за кабели

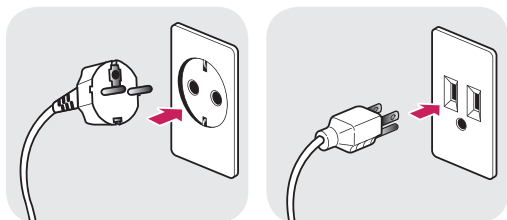
Подредете кабелите, като използвате халката за придържане на кабели, както е показано на илюстрацията.



Завъртете устройството (Пивота) и поставете конекторите. Поставянето на конекторите и подреждането на кабелите е лесно, когато използвате държач за кабели.



Внимание при свързване на захранващия кабел

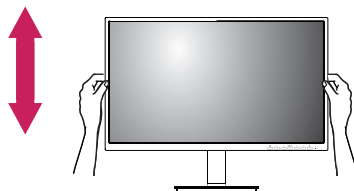


100-240 V ~

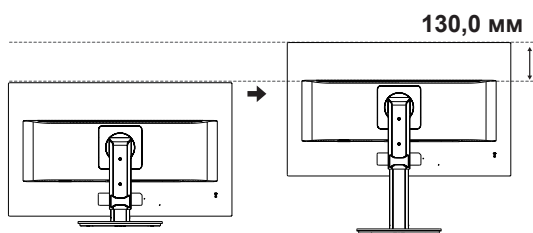
- Използвайте доставения в опаковката на продукта захранващ кабел и го свържете към заземен контакт.
- При нужда от друг захранващ кабел се обърнете към местния доставчик или най-близкия магазин.

Регулиране на височината на стойката

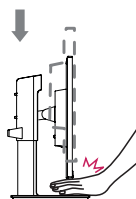
- 1 Трябва да хванете монитора с двете ръце и да го регулирате.



- 2 Височината може да се настрои до **130,0 мм**.



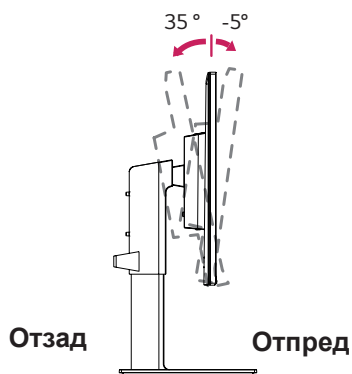
ПРЕДУПРЕЖДЕНИЕ



- Когато настройвате височината на екрана, не поставяйте пръста или ръката си между екрана и основата (шасито).

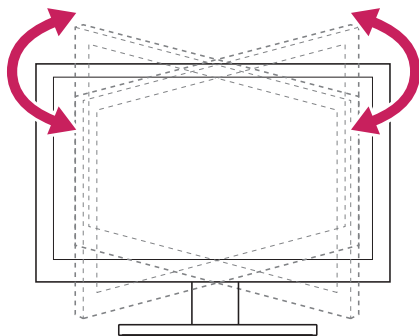
Настройване на ъгъла

- 1 Поставете монитора изправен, закрепен върху стойката.
- 2 Регулирайте ъгъла на екрана. Ъгълът на екрана може да се коригира напред или назад за комфортно гледане.



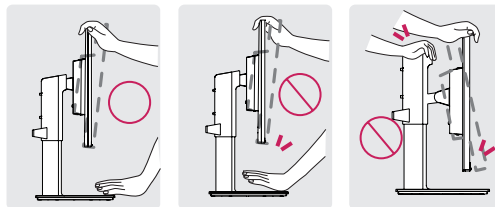
Въртяща се стойка

- Показаното изображение може да се различава от вашия монитор.
- 1 Завъртете на 355 градуса и регулирайте ъгъла на монитора така, че да съответства на позицията, от която гледате.

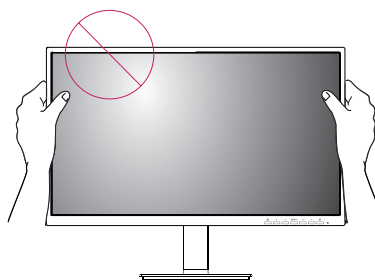


! ПРЕДУПРЕЖДЕНИЕ

- С цел да избегнете нараняване на пръстите си при регулиране на екрана, не дръжте долната част на рамката на монитора по начина, показан по-долу.



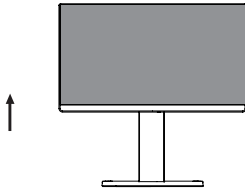
- Внимавайте да не докосвате и да не натискате екрана, докато регулирате ъгъла на монитора.



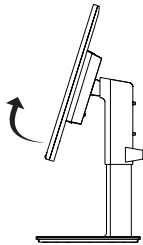
Функция завъртане

Пивотът позволява въртене на монитора на 90° по посока на часовниковата стрелка и -90° обратно на часовниковата стрелка.

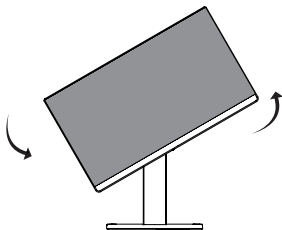
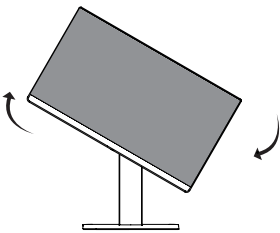
- 1 Издигнете монитора нагоре на максимална височина.



- 2 Настройте ъгъла на монитора по посока на стрелката, както е показано на фигурата.

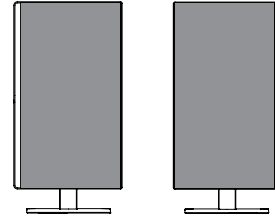


- 3 Завъртете монитора на 90° по посока на часовниковата стрелка и -90° обратно на часовниковата стрелка както е показано на фигурата.



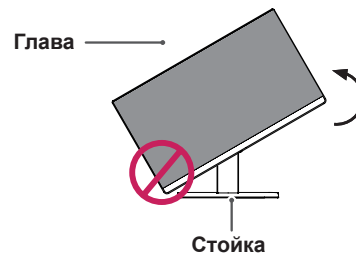
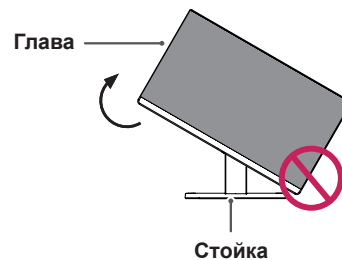
- 4 Завършете инсталирането на монитора като го завъртите на 90° по посока на

часовниковата стрелка и -90° обратно на часовниковата стрелка както е показано по-долу.



! ЗАБЕЛЕЖКА

- Функцията за автоматично въртене на дисплея не се поддържа.
- Екранът може лесно да се върти с помощта на бързия клавиш за въртене, предоставен с операционната система Windows. Обърнете внимание, че някои версии на Windows и някои драйвери за графични карти могат да използват различни настройки за клавиша за въртене на екрана или могат да не го поддържат.
- Бързи клавиши за въртене на екрана на Windows
 - 0° : Ctrl + Alt + клавиш със стрелка нагоре (↑)
 - 90° : Ctrl + Alt + клавиш със стрелка наляво (←)
 - 180° : Ctrl + Alt + клавиш със стрелка надолу (↓)
 - 270° : Ctrl + Alt + клавиш със стрелка надясно (→)

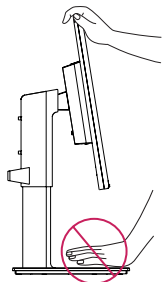


! ПРЕДУПРЕЖДЕНИЕ

- За да избегнете надраскване на основата на стойката, непременно се уверете, че, когато завъртате монитора с помощта на функцията за завъртане, стойката не влиза в контакт с монитора.

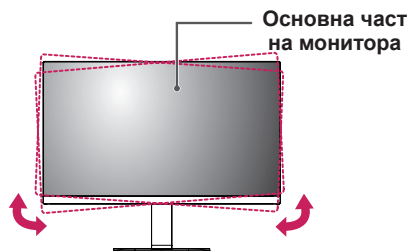
ПРЕДУПРЕЖДЕНИЕ

- При завъртане на монитора следете дали кабелът е изключен.
- За да избегнете нараняване, когато въртите дисплея, не поставяйте пръстите си между дисплея и основата на стойката.



ЗАБЕЛЕЖКА

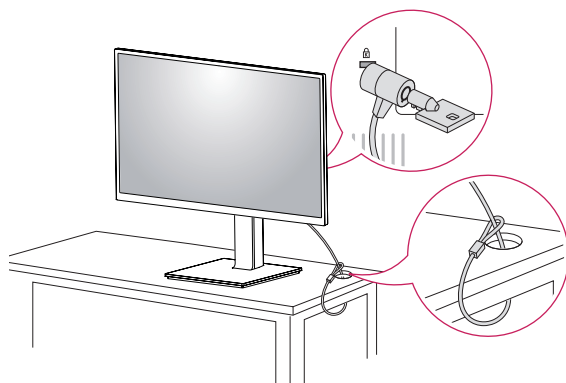
- Лявата или дясната страна на основната част на монитора може да се наклони леко нагоре или надолу (до 3°). Нагласете хоризонталното ниво на основната част на монитора.



Използване на защитната система Кенсингтън

Конекторът на защитната система Кенсингтън се намира на гърба на монитора. За допълнителна информация относно монтажа и използването разгледайте ръководството към защитната система Кенсингтън или посетете уеб сайта <http://www.kensington.com>.

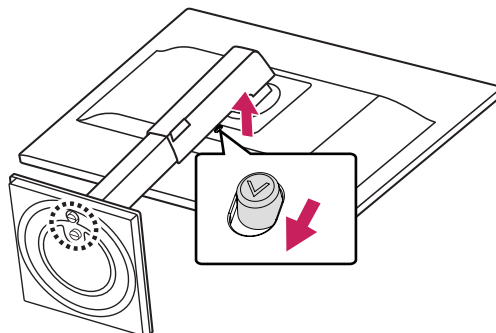
Включете кабела на защитната система Кенсингтън между монитора и масата.

**! ЗАБЕЛЕЖКА**

- Използването на заключващата система Кенсингтън не е задължително. Принадлежностите могат да се закупят от местни магазини за електроника.

Сваляне на тялото на стойката

- 1 Поставете екрана на монитора с лице надолу. За да предпазите екрана от надрасквания, покрийте повърхността му с мека кърпа.
- 2 Отстранете стойката от монитора, като натиснете бутона в долната средна част отзад на монитора.

**Монтаж на стенната конзола за окачване**

Този модел монитор поддържа спецификацията на стандартната конзола за монтаж на стена или съвместимо устройство.

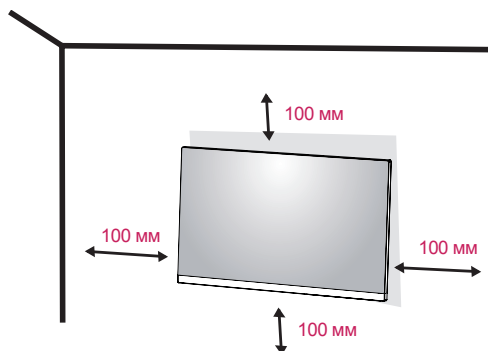
- 1 Поставете екрана с лице надолу. За да предпазите екрана от надрасквания, покрийте повърхността му с мека кърпа.
- 2 Сваляне на тялото на стойката.
- 3 Поставете монтажната конзола за стена върху монитора и я подравнете с отворите за винтовете в монитора.
- 4 Затегнете четирите винта, за да закрепите конзолата към монитора с помощта на отвертка.

! ЗАБЕЛЕЖКА

- Конзолата за монтаж на стена се продава отделно.
- Допълнителна информация относно монтажа ще откриете в ръководството към монтажната конзола за стена.
- Когато поставяте конзолата за монтаж на стена, внимавайте да не прилагате твърде голяма сила, тъй като съществува риск да повредите екрана на монитора.

Монтаж на стена

Монтирайте монитора на разстояние поне 100 мм от стената и оставете около 100 мм разстояние от всяка страна на монитора, за да осигурите достатъчно проветрение. Подробни инструкции може да получите от местния магазин. За да монтирате и настроите наклоняваща се конзола за монтаж на стена, направете справка с ръководството.



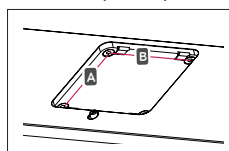
А ако планирате да монтирате монитора на стена, закачете конзолата за окачване (по избор) към гърба на монитора.

Уверете се, че конзолата за окачване на стена е здраво захваната към монитора и стената.

- 1 Използването на болт по-дълъг от стандартните може да доведе до вътрешна повреда на монитора.
- 2 Използването на неподходящ болт може да доведе до повреда на продукта, както и падането му от стойката. В този случай, LG не носи отговорност.

Стойка за стена (А x В)	100 x 100
Стандартен винт	M4 x L10
Брой винтове	4
Стенна конзола за окачване (по избор)	LSW 149 

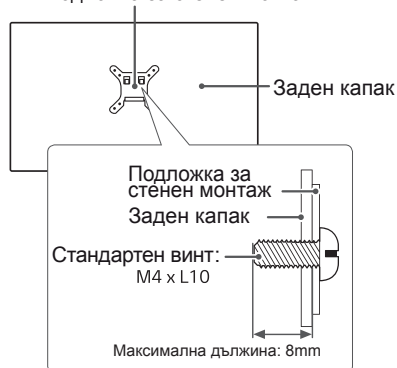
- Стойка за стена (А x В)



⚠ ВНИМАНИЕ

- За да избегнете токов удар, преди да местите или монтирате монитора, изключете захранващия кабел.
- Монтирането на монитора на таван или стена под наклон може да причини падане на монитора, което от своя страна да доведе до нараняване. Използвайте оригиналната конзола LG за монтаж на стена. За допълнителна информация се свържете с местен търговец на дребно или квалифициран специалист по окачване.
- Упражняването на прекомерна сила при затягане на винтовете може да повреди монитора. Всяка повреда, причинена по такъв начин, няма да бъде обхваната от гаранцията на продукта.
- Използвайте конзола за окачване на стена и винтове, които съответстват на стандарта VESA. Повреда, причинена от използването или неправилното използване на неподходящи компоненти няма да бъде обхваната от гаранцията на продукта.
- Дължината на винта откъм външната страна на задния капак не трябва да надвишава 8mm.

Подложка за стенен монтаж



! ЗАБЕЛЕЖКА

- Използвайте винтове, които отговарят на стандарта VESA.
- Комплектът за монтаж на стена съдържа ръководство за инсталация и необходимите за целта части.
- Конзолата за монтаж на стена е допълнително оборудване. Принадлежностите могат да се закупят от местен магазин за електроника.
- Дължината на винтовете може да е различна за всяка конзола за монтаж на стена. Проверете дали използвате винт с подходяща дължина.
- За допълнителна информация разгледайте ръководството на потребителя на конзолата за монтаж на стена.

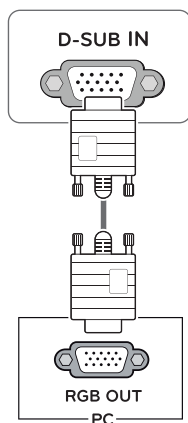
ИЗПОЛЗВАНЕ НА МОНИТОРА

Свързване с компютър

- Този монитор поддържа функцията "Plug & Play*" (Постави и изпълни).
* Plug & Play (Постави и изпълни): тази функция се активира, когато компютърът разпознае включено в компютъра устройство и го включва, без това устройство да трябва да се конфигурира или настройва от потребителя.

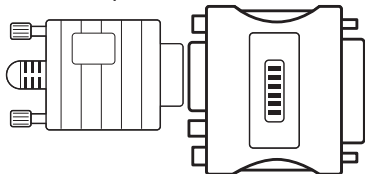
D-SUB свързване

Предава се аналогов видео сигнал от компютъра ви към монитора. Свържете компютъра и монитора настроено с предоставения D-sub 15-щифтов сигнален кабел, както е показано на следните илюстрации.



! ЗАБЕЛЕЖКА

- При използване на D-Sub сигнален входящ конектор на кабела за Macintosh

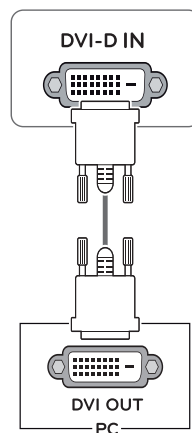


• Адаптер за Mac

Ако използвате Apple Macintosh, ви е необходим отделен щепсел, за да промените 15-щифтовия пълтен (3-редов) D-SUB VGA конектор на предоставения кабел с 15-щифтов 2-редов конектор.

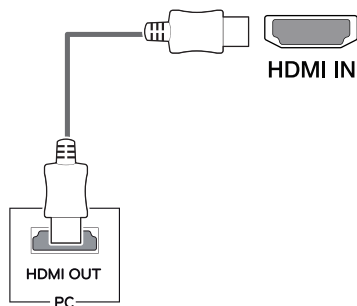
DVI-D свързване

Предава цифровите видео сигнали от компютъра на монитора. Свържете компютъра с монитора чрез DVI кабела, както е показано на следните илюстрации.



HDMI свързване

Предава цифровите видео и аудио сигнали от компютъра към монитора. Свържете PC-то и монитора посредством HDMI кабел, както е показано на съответните илюстрации.

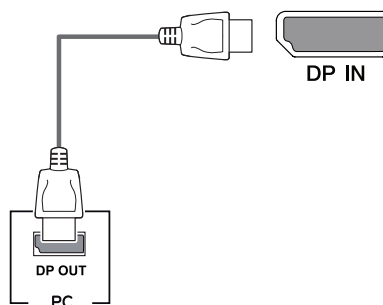


! ЗАБЕЛЕЖКА

- Ако използвате компютър с HDMI, това може да причини проблеми със съвместимостта.
- Използвайте сертифициран кабел, с логото на HDMI върху него. Ако не използвате сертифициран HDMI кабел, е възможно екранът да не се показва или да възникне грешка при свързване.
- Препоръчани типове HDMI кабел
 - Високоскоростен HDMI[®]/TM кабел
 - Високоскоростен HDMI[®]/TM кабел с Ethernet

DisplayPort свързване

Предава цифровите видео и аудио сигнали от компютъра на монитора. Свържете компютъра с монитора с помощта на кабела за порта на дисплея, както е показано по-долу.



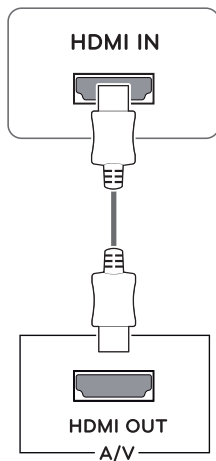
! ЗАБЕЛЕЖКА

- Възможно е да липсва видео или аудио извод в зависимост от DP версията на компютъра.
- Ако използвате кабели, които не са сертифицирани от LG, екранът може да не показва нищо или може да възникнат шумове в обрза.

Свързване с AV устройства

HDMI свързване

Предава цифровите видео и аудио сигнали от AV към монитора. Свържете AV устройството към монитора посредством HDMI кабел, както е показано по-долу.



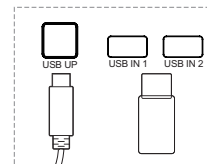
! ЗАБЕЛЕЖКА

- Използвайте сертифициран кабел с логото на HDMI върху него. Ако не използвате сертифициран HDMI кабел, е възможно екранът да не се показва или да възникне грешка при свързване.
- Препоръчани типове HDMI кабел
 - Високоскоростен HDMI^{®/™} кабел
 - Високоскоростен HDMI^{®/™} кабел с Ethernet
- Когато е свързан към външно устройство, може да има разлика в силата на звука. (Например : DVD плеър).
- Предложение за свързване на HDMI към компютър за възпроизвеждане на медия.

Свързване на периферни устройства

Връзка USB кабел - компютър

Използвайте USB порта на продукта като USB хъб.



Един USB вход за Високи стойности
Свържете този вход към входа за ниски стойности на компютъра, лаптопа или USB монитора си (Вашият компютър или USB монитор трябва да поддържа USB и да има входове за USB)

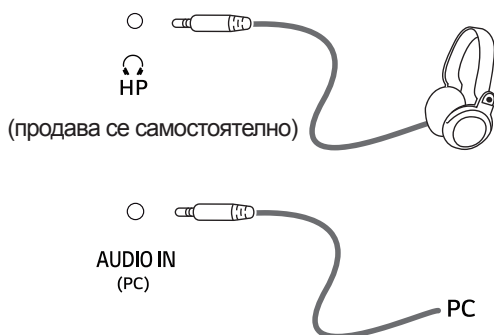
Два USB входа за Ниски стойности
Свържете тези входове към мишка, USB клавиатура или външна памет с електричество под 100mA.

! ЗАБЕЛЕЖКА

- USB терминалът на монитора поддържа кабели от вида USB 2.0 и по-високоскоростни.

Свързване на слушалки

Свързвайте периферни устройства към монитора чрез порта за слушалки. Свържете както е показано на фигурата.

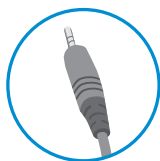


! ЗАБЕЛЕЖКА

- Периферните устройства се продават самостоятелно.
- Ако използвате разклонени слушалки, това може да причини проблем при свързването на друго външно устройство към монитора. Заради това се препоръчва употребата на прави слушалки.



Тип ъгъл



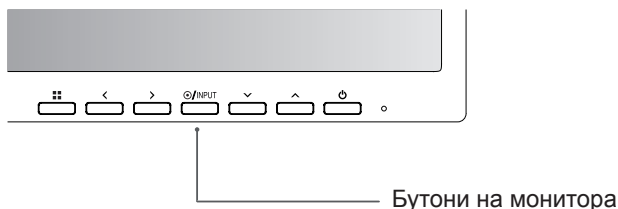
Прав тип

- В зависимост от аудио настройките на компютъра и външното устройство, функциите на слушалките и тонколоната могат да са ограничени.

ПОТРЕБИТЕЛСКА КОНФИГУРАЦИЯ

Активиране на главното меню

- 1 Натиснете бутона **Меню** (☰).
- 2 С помощта на бутоните <, >, v, ^ настройте опциите.
- 3 Натиснете и задръжете бутона **Меню** (☰), за да се изведат опциите на OSD менюто.



Бутон	Описание	
Меню (☰)	Ако менюто е неактивно	Активира се главното меню.
	Ако менюто е активно	Излиза от OSD меню когато е натиснат бутона.
<	Ако менюто е неактивно	Регулира силата на звука на монитора.
	Ако менюто е активно	Ляв насочващ клавиш.
>	Ако менюто е неактивно	Регулира силата на звука на монитора.
	Ако менюто е активно	Десен насочващ клавиш.
INPUT	Задава режим на въвеждане. Можете да управлявате смяната на входните сигнали. <ul style="list-style-type: none"> • Когато два входни сигнала са свързани и е натиснат входния ключ, входният сигнал (D-SUB/ DVI/HDMI/DP) ще бъде променен в следствие. • Когато се свърже само един сигнал, той се открива автоматично. Настройката по подразбиране на телефона е D-Sub. 	
⏻ (Бутон Power)	Включва или изключва захранването.	
	Индикатор на захранването	Когато мониторът е в работещ режим, светлинният индикатор за захранването свети в бяло (режим включен).

Персонализиране на настройки

Меню > Quick Settings	Описание	
Brightness (Яркост)	Регулира цветния контраст и яркостта на екрана.	
Contrast (Контраст)		
Ratio (Съотношение)	Настройва съотношението на екрана.	
	Wide (Широк)	Показва широкия видео екран, независимо от избрания входящ видео сигнал.
	Original (Оригинален)	Показва видео в съответствие със съотношението на входящия видео сигнал.
SMART ENERGY SAVING	High (Високо)	Активира SMART ENERGY SAVING: тази високо-енергийна функция Ви позволява да пестите енергия.
	Low (Ниско)	Активира SMART ENERGY SAVING: тази ниско-енергийна функция Ви позволява да пестите енергия.
	Off (ИЗКЛ.)	Деактивира режима SMART ENERGY SAVING.

* SMART ENERGY SAVING: Пести енергия благодарение на алгоритъм за компенсация на осветеността.



ЗАБЕЛЕЖКА

- Съотношението е забранено при използване на презредов сигнал.
- Запазването на информация зависи от конзолата. Ето защо тези стойности варират спрямо различните видове конзоли, както и спрямо производителя. Ако изберете опцията за **SMART ENERGY SAVING** на **High (Високо)** или **Low (Ниско)**, осветеността на монитора става по-ниска или по-висока в зависимост от източника.

Персонализиране на настройки

Меню > Picture	Описание		
Picture Mode (Режим на картината)	Custom (Потребителски)	Позволява на потребителя да настройва всеки елемент. Можете да настроите режима на цветността за главното меню.	
	Reader 1 (Четец 1)	В този режим екранът наподобява страниците на вестник. Ако искате да увеличите яркостта на екрана, можете да регулирате контраста от Менюто „Настройка на екрана“.	
	Reader 2 (Четец 2)	В този режим изображението на екрана наподобява анимация. Ако искате да увеличите яркостта на екрана, можете да регулирате контраста от Менюто „Настройка на екрана“.	
	Photo (Снимка)	Оптимизира екрана за преглед на снимки.	
	Cinema (Кино)	Оптимизира екрана така, че да се подобрят визуалните ефекти на видео сигнала.	
	Color weakness (Слабост на цветовете)	Този режим е за потребители, които не различават червено и зелено. Той позволява на потребителите с цветна слепота да различават двата цвята.	
	Game (Игра)	Оптимизира екрана за игри.	
Picture Adjust (Регулиране на картината)	SUPER RESOLUTION+ (Супер резолюция +)	High (Висока)	Оптимизираното качество на картината се показва, ако желаете да гледате кристално ясни изображения. Ефективно е при видео или игри с високо качество.
		Middle (Средна)	Оптимизираното качество на картината се показва, ако желаете да гледате изображения в режим между ниско и високо качество за по-комфортно гледане. Ефективно е при видео тип UCC или SD.
		Low (Ниска)	Оптимизираното качество на картината се показва, ако желаете да гледате меки и естествени цветове. Ефективно е при бавно движещи се снимки или неподвижни изображения.
		Off (Изкл.)	Изберете тази опция за всекидневно гледане. В този режим е включена SUPER RESOLUTION+.
	Sharpness (Отчетливост)	Натрийвате остротата на екрана.	
	Black Level (Ниво на черното)	Настройвате степента на отместване (само за HDMI). • Offset (Отместване): в качеството си на критерий за видео сигнала това е възможно най-тъмният екран, който мониторът може да покаже.	
		High (Високо)	Запазва текущото съотношение на контраста на екрана.
		Low (Ниско)	Намалява нивата на черното и повишава нивата на бялото от текущото съотношение на контраста на екрана.
	Response Time (Време на реакция)	Задават време на реакция за изведените картини въз основа на скоростта на екрана. При нормални условия е препоръчително да използвате Normal (Нормално). При бързодвижеща се картина е препоръчително използвате High (Високо). Настройката на High (Високо) може да причини слепване на изображения.	
		High (Високо)	Настройва времето за реакция на High (Високо).
		Middle (Средна)	Настройва времето за реакция на Middle (Средно).
		Low (Ниско)	Настройва времето за реакция на Low (Ниско).
		Off (Изкл.)	Настройва времето за реакция на Off (Изкл.).
	DFC	On (Вкл.)	Автоматично регулира яркостта според екрана.
		Off (Изкл.)	Забранява функцията DFC.
	Black Stabilizer (Стабилизатор на черното)	Black Stabilizer (Стабилизатор на черното) : Можете да контролирате контраста на черното за по-добра видимост при тъмни сцени. Увеличаването на стойността на Black Stabilizer (Стабилизатор на черното) прави по-светли ниските нива на сивото на екрана. (Можете лесно да различите обекти при игра със затъмнен екран.) Намаляването на стойността на Black Stabilizer (Стабилизатор на черното) прави по-тъмни областите с ниски нива на сивото и увеличава динамичния контраст на екрана.	



Color Adjust (Регулиране на цветовете)	Gamma (Гама)	Колкото по-голяма е гама-стойността, толкова по-тъмно става изображението. По същия начин, колкото по-ниска е гама-стойността, толкова по-светъл става образът. Ако не се налага да се регулират гама настройките, изберете Off (Изкл.).
	Color Temp (Топлина на цветовете)	Избира настроеня по подразбиране цвят на картината. Warm (Топъл): настройва цвета на екрана с червеникави тонове. Medium (Среден): настройва цвета на екрана между нюанси на червеникави и синкави тонове. Cool (Хладен): настройва цвета на екрана със синкави тонове. Custom (По избор): Потребителят може да го настрои на червено, зелено, или синьо чрез персонализиране.
	Red (Червен)/Green (Зелен)/Blue (Син)	Можете да персонализирате цвета на картината с помощта на цветовете червен, зелен и син.
	Six Color (Шест цвята)	Отговаря на изискванията за цветовете посредством настройка на цвета и наситеността на шестте цвята (Red_Hue, Red Saturation, Green_Hue, Green Saturation, Blue_Hue, Blue Saturation, Cyan_Hue, Cyan Saturation, Magenta_Hue, Magenta Saturation, Yellow_Hue, Yellow Saturation) и запис на настройките. *Hue (Нюанс): Настройва тона на екрана. *Saturation (Наситеност): Настройват наситеността на цветовете на екрана. Колкото по-ниска е стойността, толкова по-слабо наситени и ясни стават цветовете. Колкото по-висока е стойността, толкова по-наситени и тъмни стават цветовете.
	Reset (Нулиране)	Възстановява всички настройки на цветовете към опциите им по подразбиране.
	Display	Horizontal
Vertical		Движи картината нагоре и надолу.
Clock		Намалява всякакви видими вертикални ленти или черти по фона на екрана. Хоризонталният размер на екрана също ще се промени.
Phase		Настройва фокуса на дисплея. Това позволява отстраняването на всякакъв хоризонтален шум, като увеличава яснотата и рязкостта на изображението.

! ЗАБЕЛЕЖКА

- Това е спомагателна функция за далтонисти. Изключете я, ако ви създава дискомфорт.
- Тази функция не може да различи определени цветове в някои изображения.

Персонализиране на настройки

Меню > Sound	Описание
Volume	За настройка на звука на слушалките или говорителите.
Main Audio	За избор на източник на аудио.

Меню > General	Описание	
Language (Език)	Избиране на езика на контролните имена.	
Power LED (Светлинен индикатор на захранването)	On (Вкл.)	Индикаторът на захранването автоматично се включва.
	Off (Изкл.)	Индикаторът на захранването се изключва.
Automatic Standby (Автоматична готовност)	След определено време мониторът автоматично ще премине в режим на готовност.	
Resolution	Потребителят може да избере разделителната способност. Тази функция се активира, когато разделителната способност на Вашия компютър е следната (само за D-SUB).	
	 ЗАБЕЛЕЖКА	
	<ul style="list-style-type: none"> Тази функция е активна, само когато същата разделителната способност е зададена и на компютъра Ви, с изключение на случаите, когато компютърът не подава към монитора правилна информация за разделителна способност. 	
	1024x768, 1280x768, 1360x768, 1366x768, Off	
	1280x960, 1600x900, Off	
OSD Lock (Блокиране на екранния дисплей)	Предотвратява неправилно натискане на клавиши.	
	On (Вкл.)	Натискането на клавиши е забранено.
	 ЗАБЕЛЕЖКА	
	<ul style="list-style-type: none"> Всички функции, с изключение на OSD Lock (Заклучване на екранния дисплей) mode, Brightness (Яркост), Contrast (Контраст) на звука, са изключени. 	
	Off (Изкл.)	Натискането на клавиши е разрешено.

Меню > Auto Configuration	Описание
Do you want to Auto Configuration?	
Yes	Използвайте Auto configuration (Автоматични настройки) за оптимално качество на картината в режим D-SUB.
Cancel	Отменете избора.



ЗАБЕЛЕЖКА

- Тази настройка е активна, само ако се използва аналогов вход.

Меню > Reset (Нулиране)	Описание
Do you want to reset your settings? (Искате ли да нулирате настройките?)	
Reset (Нулиране)	Връща към настройките по подразбиране.
Cancel (Отказ)	Отменете избора.

ОТСТРАНЯВАНЕ НА НЕИЗПРАВНОСТИ

Преди да се свържете с отдела по поддръжка, прочетете следното.

Няма образ.	
Правилно ли е включен захранващият кабел на монитора?	<ul style="list-style-type: none"> Проверете и вижте дали захранващият кабел е включен правилно в контакта.
Свети ли индикаторът на захранването?	<ul style="list-style-type: none"> Натиснете бутона Power (Захранване)
Виждате ли съобщението "Out of Range" (ИЗВЪН ОБХВАТ) на екрана?	<ul style="list-style-type: none"> Това съобщение се показва когато сигналът на компютъра (видео картата) се намира извън вертикалния и хоризонталния честотен обхват на монитора. Разгледайте раздела "Спецификации" в това ръководство и конфигурирайте монитора отново.
Виждате ли съобщението "NO SIGNAL (НЯМА СИГНАЛ)" на екрана?	<ul style="list-style-type: none"> След като мониторът е в състояние "NO SIGNAL", той преминава в режим DPM. Това се показва, когато кабелът за сигнал между компютъра и монитора липсва или е изключен. Проверете кабела и го свържете отново. Ако мониторът е DPM във изключено състояние на LED захранването, трябва да натиснете DC бутона два пъти за да активирате наново монитора.

Не можете да конфигурирате определени настройки от Екранното меню?	
Не можете да изберете определена настройка от Екранното меню?	<ul style="list-style-type: none"> Можете да отблокирате контролните функции на Екранното меню по всяко време, като влезете в менюто за блокиране на Екранното меню и изключите блокиращите настройки.



ВНИМАНИЕ

- Отидете в **Control Panel ► Display ► Settings** (Контролен панел > Дисплей > Настройки) и проверете дали честотата на резолюцията е променена. Ако това е така, променете резолюцията на видео картата на препоръчителната стойност.
- Ако не е избрана препоръчителната резолюция (оптималната резолюция), буквите може да са размазани, а екранът да е затъмнен, отрязан или неясен. Уверете се, че използвате препоръчителната резолюция.
- Методът за настройка може да е различен в зависимост от компютъра и O/S (операционната система), а посочената по-горе резолюция да не се поддържа от използваната видео карта. Ако това е така, се обърнете към производителя на компютъра или видео картата.

Показаният образ е неправилен.	
Образът е едноцветен или необичаен.	<ul style="list-style-type: none"> Проверете дали сигналният кабел е правилно включен и ако е необходимо, го затегнете с помощта на отвертка. Уверете се, че видео картата е поставена правилно в слота. Задайте настройката на цветовете да е по-висока от 24 бита (реалистичен цвят) от Control Panel ► Settings (Контролен панел > Настройки).
Екранът премигва.	<ul style="list-style-type: none"> Проверете дали екранът е настроен на режим "interlace" (смесени редове) и ако това е така, го променете на препоръчителната резолюция.

Виждате ли съобщението "Unrecognized monitor, Plug&Play (VESA DDC) monitor found" (Непознат монитор, открит е монитор Plug&Play (VESA DDC))?	
Инсталирали ли сте драйвера на монитора?	<ul style="list-style-type: none"> Уверете се, че сте инсталирали драйвера за изобразяване от нашия уебсайт: http://www.lg.com. Непременно проверете дали видео картата поддържа функцията "Plug&Play" (Постави и изпълни).

Дисплеят трепти	
Ако не сте настроили препоръчаното време?	<ul style="list-style-type: none"> Ще затрепти, ако използвате настройката за време HDMI 1080i 60/50 Hz. Поради тази причина следва да настроите времето на 1080P, това е препоръчаното за режима .

СПЕЦИФИКАЦИИ

24BK550Y

LCD екран	Тип	TFT (Thin Film Transistor) екран LCD (дисплей с течни кристали) екран
	Пикселна стъпка	0,2745 мм x 0,2745 мм
Резолюция	Максимална разделителна способност	1920 x 1080 @ 60 Hz
	Препоръчителна резолюция	1920 x 1080 @ 60 Hz
Видео сигнал	Хоризонтална честота	от 30 KHz до 83 KHz
	Вертикална честота	от 56 Hz до 75 Hz
	Синхронизиране	Самостоятелно синхронизиране
Входен конектор	D-SUB IN, DVI-D IN, HDMI IN, DP(DisplayPort) IN, AUDIO IN(PC), H/P, USB UP, USB IN1, USB IN2	
Консумирана мощност	Когато е включен: 13,95 W Обикн. (ENERGY STAR® стандарт) * В спящ режим (Режим в готовност) ≤ 0,5 W ** В изкл. режим ≤ 0,3 W	
Консумирана мощност	AC 100-240V ~ 50/60Hz 1,2 A	
Условия на околната среда	Работна температура	0 °C до 40 °C
	Влажност	Под 80 %
	Температура на съхранение	-20 °C до 60 °C
	Влажност при съхранение	Под 85 %
Размери	Размер на монитора (ширина x височина x дължина)	
	Със стойка	553,8 мм x 512,9 мм x 240 мм
	Без стойка	553,8 мм x 333,1 мм x 58,4 мм
Тегло (без опаковката)	5,7 кг	

Поради надграждането на някои функции на устройството показаните по-горе спецификации може да се променят без предизвестие.

*Нивото на консумация може да варира в зависимост от различните условия на експлоатация и настройките на монитора.

*Консумацията на енергия при включено състояние се измерва съгласно стандарта за изпитателни тестове ENERGY STAR®.

** Мониторът преминава в Режим на сън след няколко минути (максимум 5 минути).

СПЕЦИФИКАЦИИ

27BK550Y

LCD екран	Тип	TFT (Thin Film Transistor) екран LCD (дисплей с течни кристали) екран
	Пикселна стъпка	0,3114 мм x 0,3114 мм
Резолюция	Максимална разделителна способност	1920 x 1080 @ 60 Hz
	Препоръчителна резолюция	1920 x 1080 @ 60 Hz
Видео сигнал	Хоризонтална честота	от 30 KHz до 83 KHz
	Вертикална честота	от 56 Hz до 75 Hz
	Синхронизиране	Самостоятелно синхронизиране
Входен конектор	D-SUB IN, DVI-D IN, HDMI IN, DP(DisplayPort) IN, AUDIO IN(PC), H/P, USB UP, USB IN1, USB IN2	
Консумирана мощност	Когато е включен: 16 W Обикн. (ENERGY STAR® стандарт) * В спящ режим (Режим в готовност) ≤ 0,5 W ** В изкл. режим ≤ 0,3 W	
Консумирана мощност	AC 100-240V ~ 50/60Hz 1,5 A	
Условия на околната среда	Работна температура	0 °C до 40 °C
	Влажност	Под 80 %
	Температура на съхранение	-20 °C до 60 °C
	Влажност при съхранение	Под 85 %
Размери	Размер на монитора (ширина x височина x дължина)	
	Със стойка	622,2 мм x 531,6 мм x 240 мм
	Без стойка	622,2 мм x 371,5 мм x 58,4 мм
Тегло (без опаковката)	7,2 кг	

Поради надграждането на някои функции на устройството показаните по-горе спецификации може да се променят без предизвестие.

*Нивото на консумация може да варира в зависимост от различните условия на експлоатация и настройките на монитора.

*Консумацията на енергия при включено състояние се измерва съгласно стандарта за изпитателни тестове ENERGY STAR®.

** Мониторът преминава в Режим на сън след няколко минути (максимум 5 минути).

Предварително настроени режими (резолюция)

D-SUB / DVI-D / HDMI / DP PC Тайминг

Режими на дисплея (резолюция)	Хоризонтална честота (kHz)	Вертикална честота (Hz)	Поляритет (H/V)	
720 x 400	31,468	70	-/+	DP not support
640 x 480	31,469	60	-/-	
640 x 480	37,500	75	-/-	DP not support
800 x 600	37,879	60	+/+	
800 x 600	46,875	75	+/+	DP not support
1024 x 768	48,363	60	-/-	
1024 x 768	60,023	75	+/+	DP not support
1152 x 864	67,500	75	+/+	DP not support
1280 x 1024	63,981	60	+/+	
1280 x 1024	79,976	75	+/+	DP not support
1680 x 1050	65,290	60	-/+	
1920 x 1080	67,500	60	+/+	Препоръчителен режим

HDMI AV Тайминг

Модел, поддържан от производителя (Режим на Запазване)	Хоризонтална честота (kHz)	Вертикална честота (Hz)	HDMI
480P	31,50	60	○
576P	31,25	50	○
720P	37,50	50	○
720P	45,00	60	○
1080P	56,25	50	○
1080P	67,50	60	○ Препоръчителен режим

Индикатор

Режим	LED цветност
В режим "On" (Вкл.)	Бяло
В режим "Sleep" (Спящ) (Режим в готовност)	LED изключен
Режим "Off" (Изкл.)	Изкл.



Непременно прочетете тези предпазни мерки за безопасност, преди да използвате продукта.
Моделът и серийният номер на продукта се намират на гърба му и отстрани.
Запишете си ги в случай, че имате нужда от услуга.

МОДЕЛ _____

СЕРИЕН НОМЕР _____



This Product qualifies for ENERGY STAR®
Changing the factory default configuration and settings or enabling certain optional features and functionalities may increase energy consumption beyond the limits required for ENERGY STAR® certification.
Refer to ENERGYSTAR.gov for more information on the ENERGY STAR® program.