

用户手册

全方位便携式蓝牙音箱

在操作本产品之前请仔细阅读本手册，并保留以备将来参考。

型号

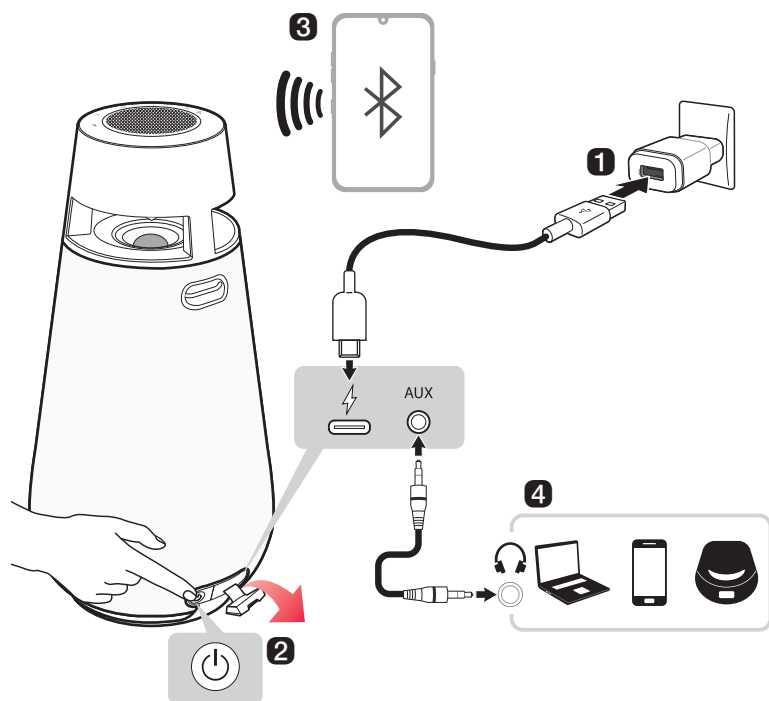
X03QBK

X03QPK

X03QBE

全方位便携式蓝牙音箱入门指南





按照顺序操作，轻松使用




1 使用前，请打开后盖，并使用提供的 USB（C 型转 A 型）线将音响与交流适配器（未提供）连接，为音响充电。

2 要使用此音箱，请按下电源  按钮启动音箱。

③ 通过蓝牙将音箱连接到智能手机 (→请参照第 12 页的“通过蓝牙将智能手机连接至音箱”。)

- ① 按下**电源**  按钮，启动产品。蓝牙 LED 灯开始闪烁。
- ② 点击智能手机上的 **设置**  按钮并选择 **蓝牙**。打开蓝牙功能。( 关 >  开)
- ③ 从智能手机设备列表中，找到并点击“LG-X03Q(XX)”。
- ④ 当智能手机与音箱通过**蓝牙**成功连接后，音箱**蓝牙** LED 灯将白灯长亮。在智能手机上的音乐应用程序中播放想要的曲目。

④ 连接到外部设备 (→请参照第 23 页的“通过 3.5 毫米立体声音频线连接”。)

- ① 按下**电源**  按钮，启动产品。
- ② 打开产品后盖，通过 3.5 毫米的立体声音频线将外部设备连接到 AUX 端口。(产品在蓝牙和 AUX 功能切换时，需要重新拔出及插入产品端的立体声音频线。)
- ③ 打开外部设备并开始播放。

⑤ 连接 LG XBOOM 应用程序 (→请参照第 17 页的“安装应用程序”。)

- ① 若使用 iOS 系统，请在 **App Store** 中搜索 **LG XBOOM 应用程序** 并安装。若使用 Android 或 Harmony 系统，请在 <https://www.lg.com/cn/support/software-firmware> 中搜索“X03Q”，然后下载 **LG XBOOM 应用程序** 进行安装。
- ② 运行 **LG XBOOM 应用程序** 并使用其功能。(EQ、Wireless Party Link、灯光、睡眠定时器、设置等等。)

⑥ 省电 (→请参照第 24 页的“省电模式”。)

如果 15 分钟没有播放或按钮输入，产品将自动关机。在 **LG XBOOM 应用程序** 上，您可以启用或禁用 [自动电源管理]。

目录

全方位便携式蓝牙音箱入门指南

- 2 按照顺序操作，轻松使用

探索产品

- 5 顶部
- 7 背面

充电

- 10 电池充电
- 11 检查电池状态

连接到蓝牙

- 12 通过蓝牙将智能手机连接至音箱
- 15 连接两部智能手机

连接到 LG XBOOM 应用程序

- 17 安装应用程序
- 19 使用 Wireless Party Link

连接外部设备

- 23 通过 3.5 毫米立体声音频线连接

其他功能

- 24 初始化软件
- 24 省电模式
- 25 使用“自动开机”
- 25 语音反馈功能

安全注意事项

- 26 安全与监管

报告故障前的检查事项

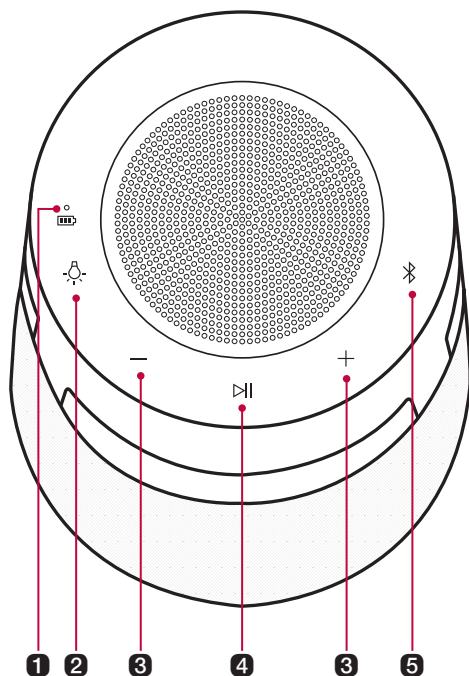
- 29 故障排除

附录

- 30 产品规格
- 31 注册商标和授权
- 32 产品处理

探索产品

顶部



1 电池 LED

请检查电池充电电量和电池状态。（→请参照第 11 页的“检查电池状态”。）

2 情景灯光

按下按钮可选择想要的情景灯光。

- 情景灯光：环境 / 自然 / 聚会 / 关

3 音量

用于控制音量。

4 播放/暂停

按下按钮可操作产品。

- 播放/暂停：按下按钮。
- 移至下一首音乐：快速按两次按钮。
- 移至上一首音乐：快速按三次按钮。
- 静音：在 AUX 功能中按下按钮。

5 蓝牙

您可以更改**蓝牙**设置。

- 连接其他智能手机：按住按钮保持 2 秒。（→请参照第 15 页的“连接两部智能手机”。）
- 从 AUX 更改为**蓝牙**：按下按钮。
- 复位**蓝牙**：按住按钮保持 7 秒。（→请参照第 24 页的“初始化软件”。）

蓝牙 LED

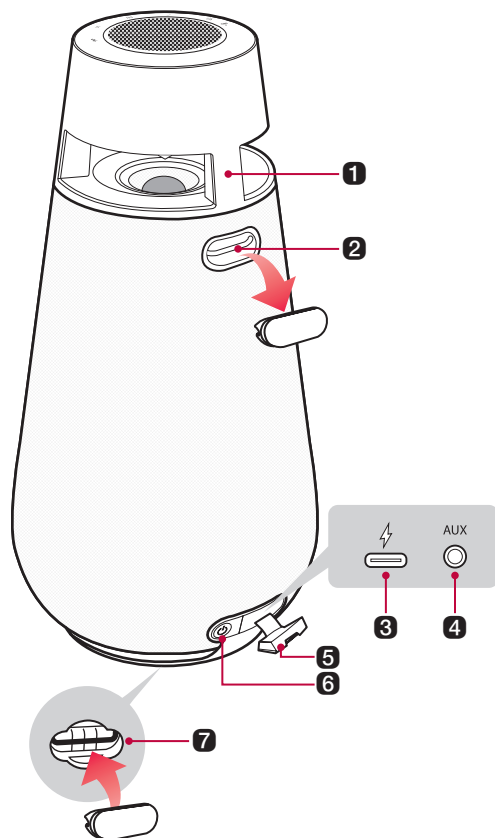
指示**蓝牙**连接的状态。

-  闪烁白光：**蓝牙**设备连接已准备就绪。
-  白色亮起：已连接至一台**蓝牙**设备。
-  关：已连接 AUX 线。/ 此音箱已通过 Wireless Party Link 连接至另一台音箱。

⚠ 注意

- 将产品放在儿童触碰不到的位置。否则可能造成产品掉落，并导致人身伤害或财产损失。
 - 小心不要使音箱掉落。否则可能造成音箱故障，并导致人身伤害或财产损失。
-

背面



1 灯组支架

本产品可通过使用安全线缆锁缠绕在灯组支架上进行固定。

2 提带孔

您可以将随附的提带安装在提带孔上携带本产品。

3 ⚡ (DC IN)

插入随附的 USB (Type C 转 A) 线为音箱电池充电。

4 AUX

您可以使用 3.5 毫米的立体声音频线将产品连接到便携外部设备上，开始欣赏音乐。


5 后盖

使用后请确保完全关闭后盖。

- 防护等级：IP54
 - 固体：防尘
 - 液体：防泼溅。

6 电源

用于开关产品。

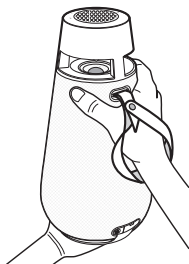
- 如果在产品开机状态下长按**电源**  按钮 2 秒，可在电池 LED 指示灯上看到电池状态。

7 提带孔盖固定座

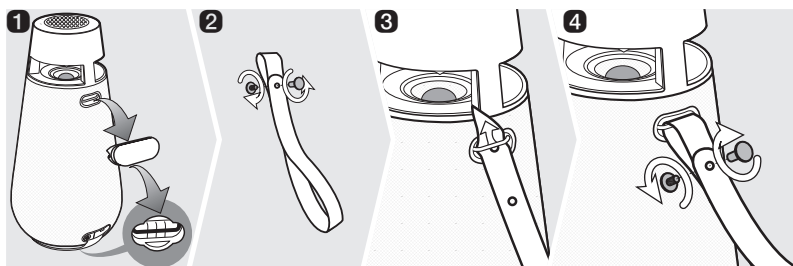
将随附的提带系在提带孔上时，请将提带孔盖放在音箱底部，以免丢失。

- 仅用于固定提带盖，请勿系上提带。
-

如何固定挂绳



- ❶ 从挂绳孔上取下挂绳孔盖，将盖子放在音响底部。
- ❷ 松开螺丝，将其从挂绳上取下。
- ❸ 将挂绳插入挂绳孔。
- ❹ 将挂绳对准螺丝孔，并拧紧螺丝。



⚠ 注意

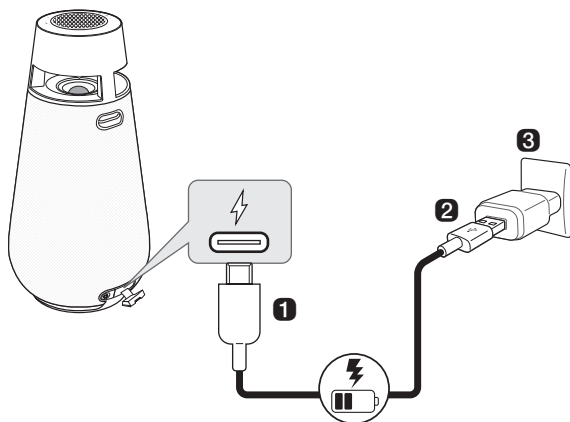
- 注意不要将产品长时间暴露在阳光下，以防变色。
 - 如果您不小心在触手可及的范围内按下低音扬声器，可能会损坏音箱。
 - 请不要让音箱跌落。机械冲击可能导致防水和防尘性能下降。
-

充电

| 电池充电

本产品采用的是内置电池。使用前确保电池充满电。

- ❶ 打开后盖，将随附的 USB 线连接到音响上的 ⚡ (DC IN) 端口。
- ❷ 将 USB 线的另一端连接到交流适配器（未提供）。
- ❸ 将交流适配器插入交流插座中。



✓ 注

- 音箱充满电大约需要 5 小时。充电时间可能因电池状态或产品工作状态而不同。
- 充满电后，音箱大约可以使用 24 小时。
 - 运行时间可能因电池或工作状态而不同。



⚠ 注意

- 不随附交流适配器。由于存在爆炸的危险，推荐此音箱使用 LG Electronics Inc. 认可的 5V 电压交流适配器（2A 以上）。如果您不使用推荐的适配器，可能无法充电或充电时间有所不同。

| 检查电池状态


充电状态




产品电池开始充电后，您可以在电池 LED 指示灯上看到充电状态。

电池 LED	LED 状态 / 电池状态
	绿灯亮起。/ 充电已完成。
	显示红色。/ 正在充电。

- ✔ 注
- 充电时播放音乐可能会延长充电时间。
 - 音箱电池充满电后会切断电源，电池 LED 会亮起绿灯 15 秒然后熄灭。

使用状态

在产品开机状态下，电池 LED 指示灯显示电池状态 3 秒。
如果在产品开机状态下长按电源  按钮 2 秒，可以看到电池 LED 指示灯亮起 3 秒，具体取决于电池状态。

电池 LED	LED 状态 / 电池状态
	绿灯亮起。电池电量高于 70%。
	黄灯亮起。/ 剩余电量为 70 % - 10 %.
	持续闪烁红灯并听见一次通知声音。/ 电池电量低于 10%，需要充电。

- ✔ 注
- 充电过程中无法检查电池状态。

连接到蓝牙

通过蓝牙将智能手机连接至音箱

您可以播放蓝牙设备上存储的音乐文件，也可以运行音乐应用程序，然后使用本产品聆听音乐。



请先查看以下内容。

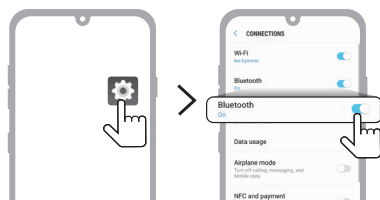
- 以下是本产品的蓝牙规格。
 - 蓝牙版本：5.1
 - 编解码器：SBC、AAC
- 设备与产品的连接方式可能因蓝牙设备的类型和型号而异。有关如何连接产品的信息，请参阅要连接的蓝牙设备的用户手册。

选择智能手机设置屏幕上的「蓝牙」菜单。菜单访问方法可能因智能手机制造商和型号而异。

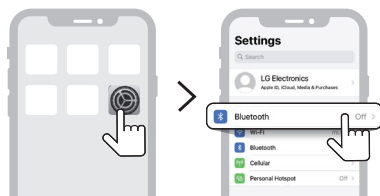
1 按下音箱上的 电源  按钮将其打开。蓝牙 LED 灯开始闪烁。



2 点击智能手机上的“设置” /  按钮并选择 蓝牙。



(Android 手机)



(iPhone)

3 打开蓝牙功能。(关 > 开)

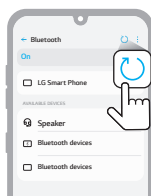
4 您将在智能手机屏幕上看到可连接设备的列表。找到并点击名称“LG-X03Q(XX)”。



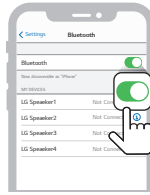
5 音箱和智能手机通过蓝牙连接后，蓝牙 LED 灯将会随着音乐声音亮起。



6 如果列表中没有 LG-X03Q(XX)，则点击 Android 手机上的刷新 图标或重启 iPhone 上的蓝牙。



(Android 手机)



(iPhone)

7 在智能手机上选择并播放音乐。




注

- 蓝牙设备离音箱越近，连接效果越好。
 - 如果没有蓝牙设备连接到音箱，蓝牙 LED 会开始闪烁，重新连接设备。
 - 使用蓝牙时，将蓝牙设备调整到适当音量。
 - XX 是蓝牙地址的后两位。例如“LG-X03Q(08)”。
 - 本产品充电时，如果您试图通过具有连接历史的蓝牙设备连接本产品，则本产品会自动打开并连接到蓝牙设备。您可在 LG XBOOM 应用程序上操控此功能。（→请参照第 25 页的“使用“自动开机””。）
-

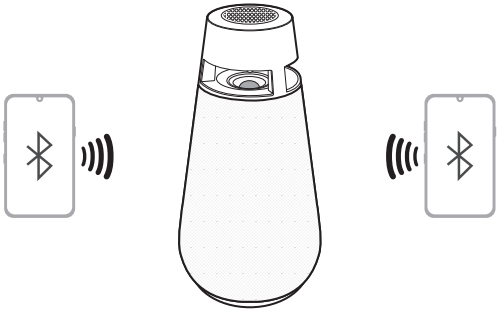
连接两部智能手机

配对（连接）两部手机

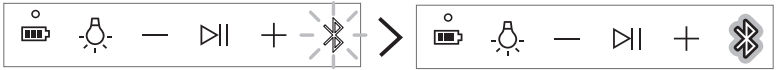
- 1 先使用一部智能手机连接产品。（→请参照第 12 页的“通过蓝牙将智能手机连接至音箱”。）
- 2 蓝牙设备与音箱连接后，按住蓝牙  按钮并保持 2 秒。然后蓝牙 LED 指示灯闪烁并发出声音。音箱将切换至多手机配对模式。



- 3 在 60 秒内将另一部智能手机连接到产品。（→请参照第 12 页的“通过蓝牙将智能手机连接至音箱”。）



- 4 两个蓝牙设备连接到音箱后，蓝牙 LED 会亮起。



● 注

- 多机配对（连接）最多可连接两部智能手机。
 - 即使连接两部智能手机，产品也只能播放一部智能手机上的音乐。当前播放的智能手机停止播放音乐时，可在另一部智能手机上播放音乐。
 - 如果您在连接两台**蓝牙**设备时，关闭然后重新启动音箱，只会自动连接后来连接的设备。
 - 仅智能手机支持多机配对（连接）。（根据连接的智能手机的规格，有些手机可能无法进行多机配对（连接）。）
-

连接到 LG XBOOM 应用程序

安装应用程序

在 LG XBOOM 应用程序上使用音箱的多项功能。

如果要安装 LG XBOOM 应用程序，请用应用程序扫描二维码，或者通过 App Store 或 LG SUPPORT 下载安装 LG XBOOM 应用程序。

请先查看以下内容。

- LG XBOOM 应用程序 可用于以下版本。
 - Android 操作系统：6.0 或更高版本
 - iOS 操作系统：12.0 或更高版本
 - 每个操作系统的最低支持版本可能会在以后发生变化。

通过二维码下载

- 1 用二维码扫描应用程序扫描二维码。
- 2 若使用 iOS 系统，扫描 iOS 对应二维码，然后下载 LG XBOOM 应用程序进行安装；若使用 Android 或 Harmony 系统，扫描 Android 对应二维码，转换至浏览器后，搜索“X03Q”，然后下载 LG XBOOM 应用程序进行安装。



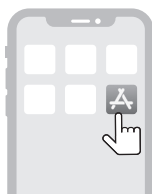
（iPhone 操作系统）



<Android 操作系统>

从 App Store 或 LG SUPPORT 下载

- 1 若使用 iOS 系统，请在 **App Store** 中搜索 **LG XBOOM 应用程序** 并安装。若使用 Android 或 Harmony 系统，请在 <<https://www.lg.com/cn/support/software-firmware>> 中搜索 “X03Q”，然后下载 **LG XBOOM 应用程序** 进行安装。



(iPhone)



(Android™ 手机)

- 2 通过 **蓝牙** 将智能手机连接至音箱。（→请参照第 12 页的“通过蓝牙将智能手机连接至音箱”。）
- 3 打开智能手机上安装的 **LG XBOOM 应用程序**。
- 4 按照 **LG XBOOM 应用程序** 的指示进行操作。同意服务条款、通知窗口、访问设置等。
- 5 开始使用 **LG XBOOM 应用程序** 的不同功能。

注

- 菜单访问方法可能因智能手机制造商和操作系统而异。

| 使用 Wireless Party Link

您可在 **LG XBOOM 应用程序** 的 Wireless Party Link 中连接多个音箱。Wireless Party Link 的两种使用方式：双模式与多模式。

双模式

Wireless Party Link 双模式可以让您用两个同样型号的音箱欣赏到立体声效果。

请先查看以下内容。

- 需要两个相同型号的音箱。（例如：X03Q 和 X03Q）

- ❶ 先连接音箱和智能手机。（➡请参照第 12 页的“通过蓝牙将智能手机连接至音箱”。）
- ❷ 点击 **LG XBOOM 应用程序** 上的 Wireless Party Link。
- ❸ 点击双模式并按照以下说明连接另一个音箱。
- ❹ 您可以看到音箱上的一个双模式 LED 指示灯。
 - 主音箱：蓝牙 LED 亮起并输出左声道声音。
 - 辅助音箱：蓝牙 LED 关闭并输出右声道声音。




（主音箱）



（辅助音箱）

利用双模式连接至您的电视

- 1 按照上述说明，利用双模式连接两个音箱。（→请参照第 19 页的“双模式”。）
- 2 长按音箱上的**蓝牙**  按钮 2 秒。然后蓝牙 LED 将闪烁 60 秒。
- 3 在电视设置菜单中，在 60 秒内找到并选中主音箱。现在您可以通过两个音箱聆听电视的声音。

注

- 当在双模式下连接到电视时，您将无法使用 **LG XBOOM 应用程序**来控制您的音箱。

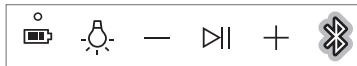
多模式

Wireless Party Link 多模式让您可以用多个音箱欣赏更响亮的声音。

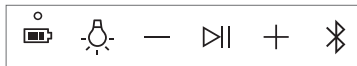
请先查看以下内容。

- 您可以连接多个 LG **蓝牙**音箱。（XG9Q/XG7Q/XG5Q 和 X03Q）

- 1 先连接音箱和智能手机。（→请参照第 12 页的“通过蓝牙将智能手机连接至音箱”。）
- 2 点击 **LG XBOOM 应用程序**上的 Wireless Party Link。
- 3 点击多模式并启用该功能。
- 4 搜索附近音箱并选择您想要连接的音箱。
- 5 您可以看到音箱上的多模式 LED。
 - 主音箱：**蓝牙** LED 亮起，音箱开始输出声音。
 - 辅助音箱：**蓝牙** LED 关闭，音箱开始与主音箱同步输出声音。




（主音箱）



（辅助音箱）

● 注

- 主音箱仅连接一个**蓝牙**设备。
 - 使用双/多模式连接多个音箱时，不支持多手机配对连接。
 - 关闭音箱后再次打开时，音箱不会自动重新连接。
 - 如果在双/多模式下连接 3.5 毫米立体声音频线，会取消双/多模式并切换至 AUX 功能。
 - 在 AUX 功能模式下使用双/多模式连接多个音箱时，产品会自动切换至**蓝牙**功能。
 - 在双/多模式下更改已连接的**蓝牙**设备，请按住**蓝牙**  按钮并保持 2 秒。听到哔声且**蓝牙** LED 开始闪烁后，连接您想要的**蓝牙**设备。
 - 请尽量缩短音箱之间的距离。
 - 该功能可能因网络环境而无法正常工作。
 - 电视等设备的屏幕可能与音箱的声音无法匹配。
 - 在双/多模式下多个音箱连接过程中，主音箱和辅助音箱的音量和 EQ 转换将不可操作。
-

多音箱互联

本音箱可与 XG9Q/XG7Q/XG5Q 和 X03Q 等其他 LG 蓝牙音箱互联。

双模式	相同型号 (例如: X03Q/X03Q) 主/辅助
音量	0
EQ	0
灯光	0
自动电源管理	0
睡眠定时器	0

多模式	相同系列 (例如: X03Q/X03Q) 主/辅助
灯光	0
自动电源管理	0
睡眠定时器	0

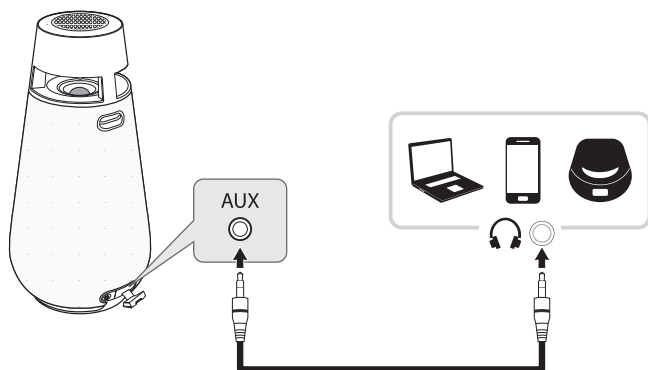
多模式	其他系列 (例如: XG9Q/XG7Q/XG5Q/X03Q) 主/辅助
灯光	X
自动电源管理	X
睡眠定时器	0

连接外部设备

I 通过 3.5 毫米立体声音频线连接

您可以用 3.5 毫米立体声音频线连接本产品和多种外部设备来欣赏音乐。

1 按下电源  按钮，启动产品。



2 打开产品后盖，通过 3.5 毫米的立体声音频线将外部设备连接到 AUX 端口。

3 如果您在连接的外部设备上播放音乐，可以开始在本产品上欣赏。


注

- 准备一根 3.5 毫米立体声音频线。如果您没有 3.5 毫米立体声音频线，需单独购买。

其他功能

初始化软件

初始化产品的蓝牙连接和设置。

- 1 长按产品上的蓝牙  按钮 7 秒或更长时间。
- 2 所有白色 LED 将闪烁四次，以初始化蓝牙连接和所有设置。

✔ 注


- 如果在初始化产品后使用蓝牙功能，请再次连接蓝牙设备。

省电模式

如果 15 分钟没有播放或按钮输入，产品将自动关机。您可以按照以下方法启用或禁用省电模式。

功能	使用方法
启用	在 LG XBOOM 应用程序中将 [自动电源管理] 设置为 [启用]。
禁用	在 LG XBOOM 应用程序中将 [自动电源管理] 设置为 [禁用]。

✔ 注



- 省电功能关闭状态下，产品只会在按下电源  按钮或电量耗尽时关机。

使用“自动开机”

您可以轻松将音箱和您的蓝牙设备搭配使用。

请先查看以下内容。

- 音箱有与蓝牙设备的蓝牙连接历史。
- 为音箱充电时，要关闭电源。

- ❶ 点击蓝牙设备上的“设置”按钮并选择 蓝牙。
- ❷ 打开蓝牙功能。（ 关 >  开）
- ❸ 您将在蓝牙设备屏幕上看到可连接设备的列表。找到并点击名称“LG-X03Q (XX)”。
- ❹ 音箱电源将自动打开。然后蓝牙设备和音箱会自动连接。

✓ 注

- 您只能使用 **LG XBOOM 应用程序** 打开或关闭此功能。

语音反馈功能

当您选择功能或声音时，产品的当前状态由语音引导。（仅提供英语语音）

您可以使用 **LG XBOOM 应用程序** 打开或关闭此功能。

安全注意事项

安全与监管



小心：为了降低触电风险，切勿把机盖（或背板）拆除。机内并无用户可自行修理的零部件。如需维修请联系专业的维修人员。



三角形内带有闪电符号的标志是用于提醒用户，产品外壳内存在未绝缘的危险电压，其强度可能足以对人员造成触电风险。



三角形内带有感叹号的标志是提醒用户，随产品一起提供的印刷品中包含重要的操作和维护（维修）指南。

警告：

- 为避免引起火灾或发生触电意外，切勿将本产品置于雨水或潮湿处。
- 不要将本产品放置在狭窄的空间中，例如书柜或类似的空间。

小心：

- 切勿在本产品周围使用高压产品（例如：电蝇拍）。本产品可能会因电击出现故障。
- 不得将点燃的蜡烛等明火源放置于本产品上。
- 请勿挡住任何通风孔。请根据制造商的说明进行安装。
机壳上的槽和开孔供通风之用，以确保产品能够可靠工作并防止内部过热。严禁将产品放置在床上、沙发、地毯或其它类似物体表面导致通风口被阻塞。本产品不能采用内置式安装，如安装在书架或其它架子上，除非能够充分通风或者制造商的说明书中允许这样安装。
- 本产品不能暴露在水中，也不能滴入或溅入水分。也不能将任何装有液体的物品如花瓶放置在产品上。
- 有关产品标识和电源额定值等安全标记信息，请参照本产品底部或其它侧面的主标签。
- 注意请勿将儿童的手或其它物品放置在音箱的通风口处。
 - 音箱通风口：音箱上用于丰富低音的孔。

电源线注意事项

电源插头作为断开电源的装置。在紧急情况下，电源插头必须能够方便拔下。

请查看此用户手册中的规格页并确认当前要求。

请勿让壁装电源插座过载。壁装电源插座过载、松动或损坏、电源线延长、电源线磨损、电源线损坏或出现裂纹都会产生危险。出现任何一种情况都会导致触电或火灾。请定期检查产品电源线，如果有损坏的迹象，拔下插头，停止使用此产品，然后由经授权的服务中心用正确的部件进行更换。

保护电源线不受物理或机械破坏，如缠绕、弯曲、挤压、夹在门里或者在上面踩踏。注意保护好插头、壁装电源插座和电器电源线引出部位。

小心：在湿度较低的环境中使用本产品时

- 它在低湿度的环境中可能会导致静电。
- 为防止静电，建议使用该产品前请先触摸金属物体。

适用于使用电池的型号

本产品配有便携式电池或蓄电池。

小心：如果替换电池的类型错误，可能会有发生火灾或爆炸的风险。

内置电池的型号

不要在气压低于 11.6 kPa 和海拔高于 15000 m 处储存或运输。

- 更换错误型号的电池会破坏保护措施（例如，某些锂电池类型）；
- 将电池丢入火中或热烤箱中，或物理挤压或切割电池，可能导致爆炸；
- 将电池放在极高温度的环境中，可能会导致爆炸，或易燃液体/气体泄漏
- 电池处于极低的气压下，可能导致爆炸或易燃液体或气体泄漏。

符号

~：指交流电（AC）。

—：指直流电（DC）。

⊞：指二类电器双重绝缘标识。

⏻：指电源。


I：指“开”（电源）。

⚡：指危险电压。

报告故障前的检查事项

故障排除

如果在使用本产品时出现以下现象，请再次检查。它们可能不是故障。

现象	原因和解决方案
不供电。	<ul style="list-style-type: none">• 电池电量已耗尽。重新为电池充电。<ul style="list-style-type: none">- 将电源线连接至电源输入终端，为产品充电。
没有声音或声音失真。	<ul style="list-style-type: none">• 产品或连接的蓝牙设备音量可能设置为最小。将产品或连接的蓝牙设备调至合适音量。• 以最大音量使用外部设备可能导致声音失真。降低外部设备的音量后使用。
蓝牙连接失败。	<ul style="list-style-type: none">• 检查是否已启用蓝牙设置。• 关闭蓝牙设备上的蓝牙设置，然后再次打开。• 确保产品与蓝牙设备之间无障碍物。• 蓝牙配对（连接）可能会失败，具体取决于蓝牙设备类型和周围环境。
产品不能正常运行。	<ul style="list-style-type: none">• 电池放电可能会导致蓝牙信息被删除。如果产品的电源被阻断，可能无法保存以前的设置。• 在温湿度适宜的地方使用本产品。如果问题没有解决，请联系 LG Electronics 的客户服务中心。• 如果产品电池在充电时出现问题，电池 LED 指示灯会交替闪烁红光和黄光，并停止充电。请从插座上拔出适配器再重新尝试。如果问题没有解决，请联系 LG Electronics 的客户服务中心。• 使用多头充电线（3 合 1、5 合 1 等）为产品充电可能会损坏产品。使用随附的 USB（Type C 转 A）线为产品充电。
以上解决办法不起作用。	<ul style="list-style-type: none">• 将产品设置初始化。长按产品上的蓝牙  按钮 7 秒或更长时间。（→请参照第 24 页的“初始化软件”。）

附录

产品规格

常规	
电源	5 V  2 A（交流适配器） 内置式可充电电池
功耗	请参阅主标签。
尺寸（W x H x D）	约 165 mm x 327 mm x 165 mm
工作温度	5 ° C – 35 ° C
工作湿度	5 % – 60 % RH
防护等级	IP54

输入	
AUX	1.0 Vrms（3.5mm 立体声端口）× 1

电池	
电池容量	锂离子电池 7.4 V，3900 mAh
运行时间	24 小时 运行时间可能因电池或工作状态而不同。
充电时间	5 小时 充电时间可能因电池或工作状态而不同。

- 设计和规格若有变更，恕不另行通知。

注册商標和授權

所有商標和商品名稱均為其各自的所有者所有。



藍牙® 文字標記和標記為藍牙 SIG, Inc. 所有的註冊商標, LG Electronics 對任何此類標記的使用均已獲得許可。

其它商標和商業名稱歸各自所有者所有。



“iPhone 專用”和“iPod 專用”是指某个电子配件专门为连接 iPhone 或 iPod 而设计, 并通过开发人员的验证, 达到了 Apple 的性能标准。该设备的运行问题或是否符合安全和监管标准, Apple 概不负责。请注意, 在 iPhone 或 iPod 上使用此配件可能会影响无线性能。

系统与最新的 iOS 系统兼容。根据您的 iPhone/iPod 软件版本, 您可能无法通过本设备控制您的 iPhone/iPod。

“Made for iPhone,” and “Made for iPod” mean that an electronic accessory has been designed to connect specifically to iPhone, or iPod, respectively, and has been certified by the developer to meet Apple performance standards. Apple is not responsible for the operation of this device or its compliance with safety and regulatory standards. Please note that the use of this accessory with iPhone or iPod may affect wireless performance.

The system is compatible with the latest iOS. Depending on your iPhone/iPod software version, you may not control your iPhone/iPod from the unit.

产品处理

运输产品

请保存原始的运输纸箱和包装材料。如果您需要运输本产品，为最大限度地保护产品，请按照工厂的原始包装重新打包产品。

保持外表面清洁

- 请勿在产品附近使用挥发性液体，例如杀虫喷雾剂。
- 强压擦拭可能会损坏表面。
- 请勿让橡胶或塑料产品长时接触本产品。

清洁产品

使用柔软干燥的布清理产品。如果表面非常脏，请用温和的清洁剂溶液蘸湿的软布轻轻擦拭。请勿使用酒精、汽油或稀释剂等强溶剂，否则可能会损坏产品表面。

