

دليل بسيط

# نظام DVD المسرح المنزلي

لعرض إرشادات الخصائص المتقدمة، تفضل بزيارة موقعنا الإلكتروني  
<http://www.lg.com> وقم بتحميل دليل المالك. يمكن أن تختلف بعض  
محتويات هذا الدليل عن المشغل الخاص بك.

MODEL  
LHD655[www.lg.com](http://www.lg.com)

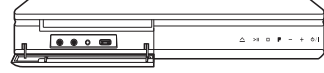


## اللوحة الخلفية



- الاتصال بالسماعات. . . . . **SPEAKERS**
- الاتصال بالتلفاز. . . . . **HDMI OUT TO TV**
- الاتصال بجهاز تناظري. . . . . **AUX (L/R) INPUT**
- الاتصال بالتلفاز. . . . . **VIDEO OUT**
- الاتصال بجهاز رقمي. . . . . **OPTICAL IN**
- الاتصال بهوائي اللاسلكي. . . . . **ANTENNA FM**

## اللوحة الأمامية

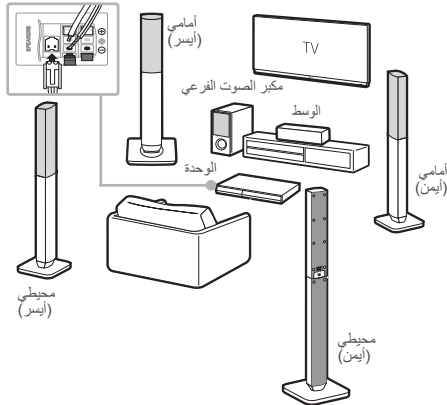


- اوصل ميكروفون . . . . . **MIC 1/2**
- اوصل بجهاز محمول . . . . . **PORT. IN**
- يُستخدم للتوصيل بجهاز USB . . . . . **منفذ USB**
- فتح / غلق درج الأقراص . . . . . **△**
- بدء التشغيل / الإيقاف المؤقت. . . . . **>||**
- إيقاف التشغيل. . . . . **□**
- تغيير مصدر أو وظيفة الإدخال. . . . . **F**
- يضبط مستوى الصوت. . . . . **- / +**
- تشغيل/إيقاف تشغيل الطاقة . . . . . **⏻ / ⏻**

## توصيل السماعة

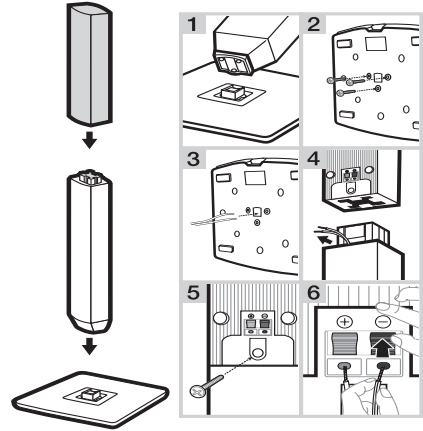
2

يختلف تصميم السماعة وطريقة توصيلها حسب الطرز.



## تركيب السماعات

1

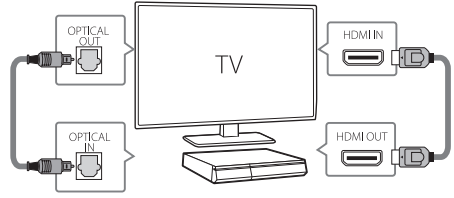


### توصيل التلفاز

3

#### HDMI والاتصال البصري

- 1 قم بتوصيل جهاز التشغيل بالتلفاز باستخدام كبل HDMI وكابل بصري.
- 2 اضغط زر تحديد الإدخالات على HDMI في التلفاز.
- 3 قم بإعداد [External Speaker (Optical)] في قائمة الضبط بالتلفاز.
- 4 اتبع التعليمات التي تظهر على شاشة التلفاز باستخدام جهاز التحكم عن بُعد.



### القائمة الرئيسية

4

تظهر القائمة الرئيسية على شاشة التلفاز.  
تمتع بالوظائف المتنوعة في جهاز التشغيل.



#### LG Sound Sync (لاسلكي)



للمزيد من المعلومات، قم بتنزيل دليل المالك عبر شبكة الإنترنت. <http://www.lg.com>

## معلومات إضافية

### المواصفات

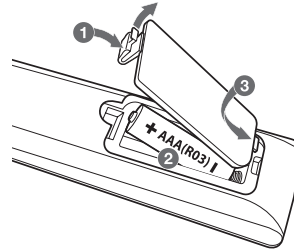
متطلبات الطاقة	ارجع إلى الملصق الرئيسي
استهلاك الطاقة	ارجع إلى الملصق الرئيسي استعداد الشبكة: ٠,٤ واط (إذا كانت جميع منافذ الشبكة مغلقة)
الأبعاد الخارجية (العرض x الارتفاع x العمق)	حوالي ٣٦٠ مم x ٦٠,٥ مم x ٢٩٩ مم
الوزن الصافي	حوالي ٢,٦٩ كجم
وحدة التغذية بالطاقة (الناقلة (USB))	٥ فولت === ٥٠٠ مللي أمبير
مضخم الصوت (إجمالي طاقة مخرج (RMS))	١٠٠٠ وات

التصميمات والمواصفات عرضة للتغيير دون إشعار مسبق.

### كيفية فصل اتصال الشبكة اللاسلكية أو الجهاز اللاسلكي

أوقف تشغيل الوحدة بالضغط على مفتاح التشغيل لأكثر من 5 ثواني.

### استبدال البطارية



### تخلص من الجهاز الخاص بك.



الرمز الذي يشير إلى مجموعة منفصلة من المعدات الإلكترونية والكهربائية هو عبارة عن صندوق قمامة بعجلات ومشطوب.

### اتصل بمكتب الامتثال الخاص بهذا المنتج:

شركة إل جي للإلكترونيات - المشرق العربي  
منطقة مشروع العبدلي- جادة رفيق الحريري- الطابق الخامس