



www.lg.com

Autorska prava © 2025. LG Electronics Inc.

Sva prava zadržana.

LED TV*

KORISNIČKI PRIRUČNIK

Bezbednost i informacije

* LG LED TV koristi LCD ekran sa LED pozadinskim osvetljenjem.



Pažljivo pročitajte ovo uputstvo pre nego što počnete da koristite uređaj i sačuvajte ga za buduću upotrebu.

Model i serijski broj proizvoda nalaze se na poledini i na bočnoj strani proizvoda. Možete ih zabeležiti u nastavku u slučaju da vam ikada zatreba servisiranje.

Model

Serijski br.

Pre čitanja ovog priručnika

- Pažljivo pročitajte ovaj priručnik pre nego što počnete da koristite TV i sačuvajte ga za buduću upotrebu.
- Na web-sajtu možete da preuzmete priručnik, uključujući uputstva za instalaciju, korišćenje, rešavanje problema, specifikacije, licencu itd. i da prikazete njegov sadržaj na računaru ili mobilnom uređaju.
- **Korisnički vodič** : Za više informacija o ovom TV-u pročitajte KORISNIČKI VODIČ u okviru proizvoda. (U zavisnosti od modela)
 - Da biste otvorili KORISNIČKI VODIČ  →  → [Podrška] → [Korisnički vodič]

Opcioni dodaci

- Stavke koje se zasebno kupuju mogu biti promenjene ili izmenjene bez prethodne najave radi poboljšanja kvaliteta. Ukoliko želite da ih kupite, obratite se distributeru. Ovi uređaji predviđeni su za rad samo sa pojedinim modelima.
- Naziv i dizajn modela mogu da budu izmenjeni u zavisnosti od nadogradnje za funkcije proizvoda, uslova rada i smernica proizvođača.
- Kabl za povezivanje antena i spoljašnjih uređaja mora se kupiti zasebno.

✓ Napomena

- Specifikacija proizvoda ili sadržaj ovog priručnika mogu biti promenjeni bez prethodnog obaveštenja zbog unapređenja funkcija proizvoda.
- Pribor koji se isporučuje uz uređaj može se razlikovati u zavisnosti od modela.
- Vaš uređaj može izgledati drugačije od uređaja prikazanog na slici.

Upozorenje! Bezbednosna uputstva



OPREZ: DA BISTE SMANJILI OPASNOST OD STRUJNOG UDARA, NE SKIDAJTE POKLOPAC (KAO NI POLEDINU). U UREĐAJU NEMA DELOVA KOJE KORISNIK MOŽE SAM DA SERVISIRA. OBRATITE SE KVALIFIKOVANOM SERVISERU.

 Ovaj simbol upozorava korisnika na prisustvo neizolovanog opasnog napona unutar kućišta proizvoda koji može biti dovoljno snažan da predstavlja opasnost od strujnog udara.

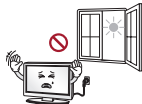
 Ovaj simbol upozorava korisnika na pojedina važna uputstva za rukovanje i održavanje (servisiranje) u dokumentaciji koja se isporučuje uz uređaj.

UPOZORENJE : DA BISTE UMANJILI OPASNOST OD POŽARA I STRUJNOG UDARA, NE OSTAVLJAJTE OVAJ PROIZVOD NA KIŠI I NE IZLAŽITE GA VLAZI.

- DA BISTE SPREČILI ŠIRENJE POŽARA, UVEK DRŽITE SVEĆE I OSTALE PREDMETE SA OTVORENIM PLAMENOM DALJE OD OVOG PROIZVODA.

• Montaža

- Nemojte da stavljate uređaj i/ili daljinski upravljač na sledeća mesta:
 - * Područje izloženo direktnoj sunčevoj svetlosti.



- * Prostorija sa visokom vlažnošću vazduha, poput kupatila.



- * Blizu izvora toplote poput šporeta i drugih uređaja koji proizvode toplotu.



- * U blizini kuhinjskih ploča ili ovlaživača vazduha gde mogu lako biti izloženi pari ili ulju.



* U blizini zapaljivih predmeta poput benzina ili sveća.



* Područje izloženo kiši ili vetru.



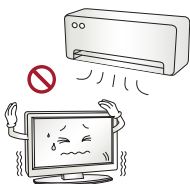
* Područje koje može biti izloženo kapljicama vode ili prskanju.



* Nemojte da stavljate predmete koji sadrže tečnost, kao što su vaze, šolje itd., na uređaj ili njegovu glavnu jedinicu (npr. police iznad jedinice).



* Područje koje može biti direktno izloženo vazduhu klima-uređaja.



* Područje sa prekomernom prašinom.



U suprotnom može doći do požara, strujnog udara, zapaljivanja/ eksplozije, kvara ili deformacije proizvoda.

• Ventilacija

- Postavite uređaj na mestu gde postoji odgovarajuća ventilacija.
- Nemojte da ga postavljate u ograničenom prostoru kao što je policia za knjige.



- Nemojte da postavljate uređaj na tepih ili jastuk.



- Nemojte da blokirate ili pokrivete uređaj krpom ili drugim materijalima dok je uključen u struju.



- Pazite da ne dodirujete otvore za ventilaciju. Otvori za ventilaciju mogu da postanu vrući kada je televizor dugo u upotrebi.
- Zaštitite kabl za napajanje od fizičkih i mehaničkih oštećenja, kao što su uvrtnje, savijanje, pritisicanje, priklještenje vratima i gaženje. Posebno obratite pažnju na utikače, zidne utičnice i mesto na kome kabl izlazi iz uređaja.
- Nemojte da pomerate televizor dok je strujni kabl uključen.
- Nemojte da koristite oštećeni ili olabavljeni strujni kabl.
- Postarajte se da držite utikač prilikom isključivanja strujnog kabla. Nemojte da vučete strujni kabl da biste isključili televizor.
- Nemojte da povezujete previše uređaja na istu strujnu utičnicu zato što tako može doći do požara ili strujnog udara.
- **Isključivanje uređaja iz glavnog napajanja**
 - Utikač napajanja predstavlja uređaj za isključivanje. Ako dođe do hitnog slučaja, utikač napajanja mora ostati na lako dostupnom mestu.
- Nemojte da dozvoljavate deci da se penju ili oslanjaju na televizor. U suprotnom može doći do preturanja televizora, što može izazvati ozbiljne povrede.
- **Uzemljenje spoljašnje antene** (može da se razlikuje u zavisnosti od države):
 - Ako je spoljna antena instalirana, pratite dole navedene mere opreza. Spoljni antenski sistem ne sme da se nalazi u blizini vazdušnih električnih vodova ili ostalih strujnih kola i kola za osvetljenje, ili na mestima na kojima može da dođe u kontakt sa električnim vodovima ili kolima zato što može doći do teške povrede ili smrti.
- Nikada ne dodirujte ovaj uređaj ili antenu tokom oluje. Možete doživeti strujni udar.

- Postarajte se da strujni kabl bude čvrsto povezan sa televizorom i zidnom utičnicom. Ako nije čvrsto povezan, može doći do oštećenja na utikaču i utičnici, a u ekstremnim slučajevima i do požara.
- Nemojte da ubacujete metalne ili zapaljive predmete u proizvod. Ako strani objekat upadne u proizvod, izvucite strujni kabl i obratite se korisničkoj službi.
- Nemojte da dodirujete kraj strujnog kabla dok je uključen. Možete doživeti strujni udar.

- **Ako dođe do neke od niže navedenih situacija, odmah isključite proizvod i obratite se svojoj lokalnoj korisničkoj službi.**

- Uređaj je oštećen.
- Ako voda ili neka druga supstanca uđe u proizvod (u strujni adapter, strujni kabl ili televizor).
- Ako miris dima ili neki drugi neprijatan miris dopire iz televizora.
- Tokom oluja ili kada se uređaj dugo ne koristi.

Čak i kad je televizor isključen preko daljinskog upravljača ili tastera, i dalje ostaje uključen u strujni izvor ako nije isključen iz struje.

- **Ušteda energije**

- Nakon upotrebe isključite uređaj i izvucite kabl za napajanje ako ga nećete koristiti duže vreme (samo za uređaje koji nisu OLED).



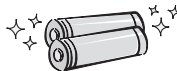
- U slučaju OLED uređaja, ostavite ih u režimu pripravnosti kako bi automatsko osvežavanje piksela održavalo optimalne performanse ekrana.
- Nemojte da koristite visokonaponske električne uređaje u blizini televizora (npr. električni aparat protiv insekata). To može dovesti do kvara uređaja.
- Nemojte da pokušavate da na bilo koji način modifikujete ovaj proizvod bez pisane dozvole kompanije LG Electronics. Može doći do požara ili strujnog udara. Obratite se svojoj lokalnoj korisničkoj službi za servis ili popravku. Neovlašćena modifikacija može poništiti garanciju.
- Koristite samo ovlašćene dodatke / pribor koji je odobrila kompanija LG Electronics. U suprotnom može doći do požara, strujnog udara, kvara ili oštećenja proizvoda.
- Nikada nemojte rastavljati AC adapter ili kabl za napajanje. Ovo može izazvati opasnost od požara ili strujnog udara.
- Pažljivo rukujte adapterom da ga ne biste ispustili ili udarili. Udarac može da ošteti adapter.
- Nemojte da dodirujete televizor vlažnim rukama da biste umanjili rizik od požara ili strujnog udara. Ako su kontakti jezici strujnog kabla vlažni ili prekriveni prašinom osušite ih ili potpuno obrišite prašinu.

- **Baterije**

- Pribor (baterija itd.) čuvajte na bezbednom mestu van domašaja dece.
- Nemojte da izazivate kratak spoj na baterijama, nemojte da ih rasklapate i ne dozvolite da se pregreju. Nemojte da bacate baterije u vatru. Baterije ne smeju biti izložene previsokoj temperaturi.
- Oprez: Rizik od požara ili eksplozije ako se baterija zameni baterijom neodgovarajućeg tipa.

- **Daljinski upravljač**

- Redovno proveravajte stanje baterija daljinskog upravljača kako kontakti ne bi korodirali.



- **Pomeranje**

- Postarajte se da uređaj bude isključen, isključen iz struje i da svi kablovi budu uklonjeni prilikom pomeranja. Može biti potrebno 2 ili više osoba za prenos većih televizora. Nemojte da pritisnete ili stežete prednji panel televizora. U suprotnom može doći do oštećenja proizvoda, opasnosti od požara ili povrede.
- Držite materijal pakovanja otporan na vlagu ili pakovanje od vinila van domašaja dece.
- Pazite da ne bude nikakvih udara, da predmeti ne padnu na proizvod i ne ispuštajte ništa na ekran.
- Ne pritisnite jako na panel rukom ili oštrim predmetom kao što su ekser, grafitna ili hemijska olovka i ne grebite po panelu. To može izazvati oštećenje ekrana.

- **Čišćenje**

- Kada čistite uređaj, isključite kabl za napajanje i nežno ga obrišite mekom i suvom krpom.



- Ne prskajte vodu niti druge tečnosti direktno na uređaj.
- Nemojte da čistite uređaj hemikalijama kao što su sredstvo za čišćenje stakla, osveživač vazduha, insekticid, maziva, vosak (automobilski, industrijski), abraziv, razređivač, benzen, alkohol itd., koje mogu da oštete uređaj i/ili njegov panel. U suprotnom, to može da dovede do strujnog udara ili oštećenja uređaja.



Podizanje i premeštanje televizora

Pre nego što započnete premeštanje ili podizanje televizora, pročitajte tekst u nastavku kako biste sprečili ogrebotine ili oštećenja televizora i obezbedili bezbedan transport bez obzira na tip i veličinu televizora.

- Preporučuje se da televizor premeštate u kutiji ili ambalaži u kojoj je isporučen.
- Pre premeštanja ili podizanja televizora, izvucite kabl za napajanje i sve kablove.
- Televizor držite tako da ekran bude okrenut od vas kako biste izbegli oštećenja.
- Čvrsto držite gornji i donji deo okvira televizora. Vodite računa da ne držite providni deo, zvučnik ili rešetku zvučnika.
- Transport velikog televizora treba da obavljaju najmanje 2 osobe.
- Prilikom transporta televizor ne izlažite udarcima ili prejakim vibracijama.
- Prilikom transporta televizor držite uspravno, nikad ga ne okrećite na bok i ne naginjite ga nalevo ili nadesno.
- Ne pritiskajte postolje okvira jer bi se uvijanjem mogao oštetiti ekran.
- Kada rukujete televizorom, vodite računa da ne oštetite izbočenu dugmad.



- Ne dodirujte ekran, jer ga možete oštetiti.
- Kada pričvršćujete postolje, postavite televizor na mekanu ravnu površinu tako da ekran bude okrenut nadole kako biste ga zaštitili od ogrebotina.

Montiranje na sto

- 1 Podignite i postavite u uspravan položaj na stolu.
 - Ostavite prostor od najmanje 10 cm od zida zbog odgovarajuće ventilacije.
- 2 Povežite kabl za napajanje u zidnu utičnicu.



- Nemojte nanositi strane supstance (ulja, maziva itd.) na delove sa zavrtnjima prilikom sklapanja proizvoda. (U suprotnom, možete oštetiti proizvod.)
- Radi vaše bezbednosti i dužeg radnog veka uređaja, nemojte koristiti pribor koji nije odobren.
- Sva oštećenja i povrede koji nastanu zbog upotrebe pribora koji nije odobren nisu pokrivena garancijom.
- Ukoliko montirate televizor na stalak, neophodno je da preduzmete korake kako biste sprečili njegovo prevrtanje. U suprotnom može doći do preturanja uređaja, što može izazvati povrede.
- Prilikom sklapanja postolja pazite da se pričvrste svi priloženi zavrtnji. Ako zavrtnji nisu zategnuti do kraja, proizvod može da se nagne ili prevrne i da se na taj način ošteti. Primena prekomerne sile prilikom zatezanja zavrtnja može da dovede do habanja vijčanog spoja, zbog čega zavrtnji mogu da se odvoje.

Pričvršćivanje televizora na zid

- 1 Umetnite i pričvrstite zavrtnje s ušicom ili nosače televizora i zavrtnje na zadnjoj strani televizora.
 - Ukoliko se na mestu zavrtnja s ušicom nalaze obični zavrtnji, uklonite ih.
- 2 Montirajte nosač na zid i pričvrstite ga zavrtnjima. Poklopite zavrtnje s ušicama na zadnjoj strani televizora sa mestom na kojem se nalazi zidni nosač.
- 3 Jakim kanapom čvrsto povežite zavrtnje sa ušicama i zidni nosač. Obezbedite da kanap bude u vodoravnom položaju.

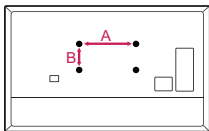
- Koristite platformu ili komodu koja je dovoljno jaka i velika da može bezbedno da nosi televizor.
- Nosači, šrafovi i konopac nisu isporučeni u paketu. Dodatni pribor možete nabaviti kod lokalnog distributera.

Montiranje na zid

Pažljivo postavite opcionu zidni nosač na zadnju stranu televizora i montirajte ga na čvrst zid pod pravim uglom u odnosu na pod. Ukoliko želite da montirate televizor na zid od nekog drugog građevinskog materijala, obratite se kvalifikovanim osobama. LG preporučuje da montiranje na zid obavi kvalifikovani profesionalni montažer. Koristite zidni nosač koji čvrsto drži uređaj na zidu i pruža dovoljno prostora za povezivanje spoljnih uređaja. Preporučuje se da povežete sve kablove pre nego što pričvrstite zidni nosač.



- Pre montiranja televizora na zidni nosač, skinite postolje tako što ćete pratiti uputstva za montažu postolja obrnutim redosledom.
- Za više informacija o zavrtnjima i nosačima za zid, pogledajte priručnik koji se nalazi u posebno kupljenom nosaču za zid.
- Ako nameravate da montirate uređaj na zid, pričvrstite VESA standardni interfejs za montiranje na zid (opcionu delovi) na zadnju stranu televizora. Kada televizor montirate pomoću interfejsa za montiranje na zid (opcionu delovi), pažljivo ga pričvrstite kako ne bi pao.
- Postarajte se da strujni i signalni kablovi vise sa zadnje strane televizora prilikom montiranja televizora na zid.
- Nemojte instalirati proizvod na zid gde može biti izložen dejstvu ulja ili uljne pare. To može dovesti do oštećenja uređaja i njegovog padanja sa postolja.
- Prilikom postavljanja nosača za montiranje na zid, preporučuje se da zaštitite otvor za postolje pomoću trake kako bi se sprečio ulazak prašine i insekata u otvor. (U zavisnosti od modela)



Model	75UA75*	86UA75*
VESA (A x B) (mm)	300 x 300	400 x 400
Standardni zavrtanj	M6	M8
Broj zavrtanja	4	4
Zidni nosač (opciona)	Kupite odgovarajući komplet za zidnu montažu na tržištu tako što ćete pogledati ovu tabelu za svaki model.	

Antena/Kabl

Povežite televizor na zidni antenski priključak pomoću RF kabla (75 Ω).

- Ukoliko imate više od dva televizora, upotrebite razdelnik antenskog signala.
- Ako je slika lošeg kvaliteta, instalirajte pojačivač signala da biste postigli bolji kvalitet slike.
- Ako je slika lošeg kvaliteta dok je povezana antena, usmerite antenu u odgovarajućem smeru.
- Antenski kabl i pojačavač se ne isporučuju uz uređaj.
- Na lokacijama na kojima nije podržano emitovanje ULTRA HD kanala, televizor ne može direktno da prima ULTRA HD kanale. (U zavisnosti od modela)

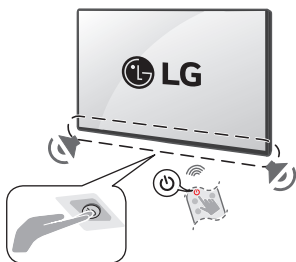
Satelitska antena

Povežite televizor sa satelitskom antenom pomoću priključka za satelitsku antenu i RF kabla za satelitsku antenu (75 Ω). (U zavisnosti od modela)

Pokretanje televizora

Uključivanje televizora

Možete jednostavno upravljati funkcijama TV-a pomoću dugmeta.



Uključivanje (Pritisnite)
 Isključivanje¹⁾ (Pritisnite i zadržite)
 Upravljanje menijem (Pritisnite²⁾)
 Izbor menija (Pritisnite i zadržite³⁾)

- 1) Zatvorite se sve aplikacije koje su bile pokrenute, i zaustaviće se sva snimanja koja su u toku. (Zavisno od zemlje)
- 2) Kratko pritisnite dugme dok je televizor uključen da biste se kretali kroz meni.
- 3) Funkciju možete koristiti kada pristupite meniju za upravljanje.

✓ Napomena

- Ako se televizor prvi put uključuje posle isporučivanja iz fabrike, inicijalizacija televizora može potrajati nekoliko minuta.
- OSD (ekranski meni) vašeg televizora se može neznatno razlikovati od onog koji je prikazan u ovom priručniku.
- Uređaj mora da bude povezan sa utičnicom u blizini kojoj se lako može pristupiti. Neki uređaji koji nemaju dugme za uključivanje/isključivanje isključuju se iskopčavanjem kabla za napajanje.



Priključci

Povežite različite spoljne uređaje sa televizorom i aktivirajte odgovarajući ulazni režim da biste izabrali željeni spoljni uređaj. Da biste dobili više informacija o povezivanju spoljnih uređaja, pogledajte priručnik koji se isporučuje sa svakim uređajem.

HDMI

- Prilikom povezivanja HDMI kabla potrebno je isključiti proizvode i eksterne uređaje i iskopčati njihove kablove.

✓ Napomena

- Ako uređaj povezan na Ulaz takođe podržava tehnologiju HDMI Deep Colour, vaša slika može biti jasnija. Međutim, ako je uređaj ne podržava, možda neće raditi ispravno. U tom slučaju, isključite podešavanje [HDMI Deep Color] na televizoru. (U zavisnosti od modela)
-  →  → [Opšte] → [Eksterni uređaji] → [HDMI podešavanja] → [HDMI Deep Color] (U zavisnosti od modela)
- Koristite sertifikovani kabl sa HDMI logotipom.
- Ako ne koristite sertifikovani kabl, slika se možda neće prikazivati na ekranu ili može doći do greške u vezi.
- Preporučene vrste HDMI kablova
 - Ultra High-Speed HDMI[®]/™ kabl (3 m ili kraći)

USB

Neki USB razvodnici možda neće funkcionisati. Ako USB uređaj koji koristi USB razvodnik nije prepoznat, direktno ga priključite na USB priključak na televizoru. (U zavisnosti od modela)

✓ Napomena

- Za optimalno povezivanje potrebno je da HDMI kablovi i USB uređaji imaju otvore čija je debljina manja od 10 mm, a širina manja od 18 mm. Ako se USB kabl ili USB memorijski uređaj ne može umetnuti u USB priključak televizora, upotrebite produžni kabl koji podržava USB 2.0. (U zavisnosti od modela)

Eksterni uređaji

Podržani su sledeći spoljni uređaji: Blu-ray plejer, HD risiveri, DVD plejeri, videorekorderi, audio sistemi, USB uređaji za skladištenje, PC, igrački uređaji i ostali eksterni uređaji.

✓ Napomena

- Povezivanje spoljnih uređaja može se razlikovati u zavisnosti od modela.
- U PC režimu može se pojaviti šum koji potiče od rezolucije, vertikalnog šablona, kontrasta ili osvetljenosti. Ako je šum prisutan, promenite izlaz računara na drugu rezoluciju, promenite brzinu osvežavanja na drugu brzinu i podesite osvetljenje i kontrast u meniju [Slika] sve dok slika ne postane čista.
- U zavisnosti od grafičke kartice, pojedine postavke rezolucije možda neće ispravno raditi u PC režimu.
- Ako se Ultra HD sadržaj reprodukuje na računaru, video ili zvuk mogu povremeno da se prekidaju u zavisnosti od performansi računara. (U zavisnosti od modela)
- Prilikom povezivanja na žičanu LAN vezu, koristite CAT 7 kabl sa brzim internet prenosom. (Samo kada je priložen port LAN.)

Specifikacije

Zahtevi za napajanje

AC 100-240 V~ 50/60 Hz

(Zavisno od zemlje)

Specifikacije prenosa	
Televizijski sistem	Zemaljska / kablovska / satelitska digitalna televizija
Impedansa spoljne antene	75 Ω

- Određeni standardi za 8K ulaz/dekodiranje možda nisu podržani. Dodatni uređaj može biti potreban za podržavanje određenih 8K standarda. 8K slike čija je rezolucija povećana i koje su poboljšane mogu se razlikovati u zavisnosti od izvora sadržaja. (U zavisnosti od modela)

Uslovi okoline			
Radna temperatura	Od 0 °C do 40 °C	Temperatura za skladištenje	Od -20 °C do 60 °C
Radna relativna vlažnost	Manja od 80 %	Relativna vlažnost skladištenja	Manja od 85 %

Uslovi za montažu zidnog nosača	
Ugao nagiba	0° do 15°

* Ova specifikacija se odnosi samo na proizvode sa podesivim uglom zidnog nosača.

- Da biste saznali informacije u vezi sa napajanjem i potrošnjom energije, pogledajte oznaku na proizvodu.
- Uobičajena potrošnja energije se meri u skladu sa standardom IEC 62087 ili propisima o energiji u svakoj državi.
 - * Kod nekih modela, etiketa se nalazi unutar na unutrašnjoj strani poklopca priključka za spoljašnji uređaj.
 - * U zavisnosti od modela ili države, uobičajena potrošnja energije se možda ne nalazi na etiketi.

Napomena sa informacijama o softveru otvorenog koda

Da biste dobili izvorni kôd za GPL, LGPL, MPL i ostale licence otvorenog koda koje imaju obavezu da prikažu izvorni kôd, a koje ovaj proizvod sadrži i da biste pristupili svim navedenim licencnim uslovima, obaveštenjima o autorskim pravima i ostalim relevantnim dokumentima, posetite stranicu <https://opensource.lge.com>.

Kompanija LG Electronics takođe pruža mogućnost slanja izvornog koda na CD-ROM-u, pod uslovom da pokrijete te troškove (koji obuhvataju cenu medija i troškove slanja i isporuke), za šta je neophodno da pošaljete zahtev kompaniji LG Electronics na e-adresu: opensource@lge.com.

Ova poruka važi za sve koji su upoznati sa ovom informacijom tri godine od naše poslednje isporuke ovog proizvoda.

Licence

HDMI™

HIGH-DEFINITION MULTIMEDIA INTERFACE

QUICK SET®

(Samo model sa podrškom za magični daljinski upravljač)

HEVC Advance™

Covered by patents at patentlist.accessadvance.com

Rešavanje problema

U ulazu za TV/HDMI tri puta pritisnite dugme  na daljinskom upravljaču da bi se na ekranu prikazao naziv modela i serijski broj.

Nije moguće upravljati televizorom pomoću daljinskog upravljača.	<ul style="list-style-type: none">• Proverite senzor daljinskog upravljača na proizvodu i pokušajte ponovo.• Proverite da li postoji prepreka između proizvoda i daljinskog upravljača.• Proverite da li baterije rade i da li su pravilno postavljene (+ na +, - na -).
Nema slike i zvuka.	<ul style="list-style-type: none">• Proverite je li uređaj uključen.• Proverite da li je kabl za napajanje povezan u zidnu utičnicu.• Proverite da li postoji problem u zidnoj utičnici povezivanjem drugih uređaja.
Televizor se iznenada isključuje.	<ul style="list-style-type: none">• Proverite postavke napajanja. Moguće je da je došlo do prekida u napajanju.• Proverite da li je funkcija automatskog isključivanja aktivirana na podešavanjima vremena.• Možda je radila funkcija automatskog isključivanja. Ovaj je proizvod opremljen funkcijom automatskog isključivanja koja automatski isključuje napajanje ako tokom 15 minuta daljinski upravljač nije korišćen i nije bilo ulaznog signala.
Nema signala prilikom povezivanja na PC (HDMI).	<ul style="list-style-type: none">• Uključite/isključite televizor pomoću daljinskog upravljača.• Ponovo povežite HDMI kabl.• Kada uključite televizor, ponovo pokrenite računar.
Nenormalan prikaz	<ul style="list-style-type: none">• Ukoliko je uređaj hladan na dodir, prilikom uključivanja može doći do malog „treperenja“. Ovo je uobičajena pojava i ne znači da je uređaj u bilo kom smislu neispravan.• Ovaj ekran je unapređen proizvod koji sadrži milione piksela. Na panelu možete da uočite situšne crne tačke i/ili svetle tačke (crvene, plave ili zelene) veličine 1 ppm. One ne predstavljaju kvar i ne utiču na funkcionalnost i pouzdanost uređaja. Ovaj fenomen se pojavljuje i kod uređaja drugih proizvođača i ne podleže pravu na zamenu ili povraćaj novca.• Možda ćete uočiti različito osvetljenje i boju panela u zavisnosti od mesta posmatranja (levo/desno/gore/dole). Ovaj fenomen je posledica karakteristika samog panela. On nije povezan sa funkcionalnošću uređaja i ne predstavlja kvar.• Izbegavajte da duže vreme držite prste na ekranu. To može izazvati neke privremene efekte izobličenja na ekranu.• Dugotrajno prikazivanje statične slike može dovesti do zadržavanja slike. Izbegavajte duže prikazivanje nepokretne slike na ekranu televizora.
Zvuci koje uređaj stvara	<ul style="list-style-type: none">• „Krckanje“: Zvuk krckanja do kojeg dolazi prilikom gledanja ili isključivanja televizora nastaje usled skupljanja plastike usled dejstva toplote i vlage. Ovaj zvuk je uobičajen za uređaje kod kojih je termička deformacija neophodna.• Šum električnih kola/zujanje panela: Prekidačko kolo velike brzine koje obezbeđuje jaku struju neophodnu za rad uređaja generiše šum niskog nivoa. Ovaj šum se razlikuje od uređaja do uređaja. On ne utiče na rad i performanse uređaja.



- Prilikom čišćenja uređaja vodite računa o tome da u prostor između gornje, leve i desne strane panela i vodice panela ne dospe nikakva tečnost ili strani predmeti. (U zavisnosti od modela)
- Proverite da li ste iscedili višak vode ili sredstva za čišćenje sa krpe.
- Nemojte prskati vodu ili sredstvo za čišćenje direktno na ekran televizora.
- Vodite računa da napskate samo onoliko vode ili sredstva za čišćenje koliko je dovoljno na suhu krpu za brisanje ekrana.

Korišćenje daljinskog upravljača



Uključivanje/Isključivanje Uključivanje ili isključivanje televizora.



Dugmad za teletekst Ova dugmad se koristi za teletekst.



Pristupa opciji [Vodič].



Pristupanje listi sačuvanih programa.



Pristupa opciji [Uređivanje brzog pristupa].

- [Uređivanje brzog pristupa] je funkcija koja vam omogućava da uđete u naznačenu aplikaciju ili TV uživo direktno tako što ćete da pritisnete i zadržite dugmad sa brojkama.



Dugmad za regulaciju jačine zvuka
Podešavanje jačine zvuka.



Dugmad za promenu programa Kretanje kroz sačuvane programe.



Dugmad za navigaciju (gore/dole/levo/desno) Kretanje kroz menije ili opcije.



OK Izbor menija ili opcija i potvrđivanje unosa.



Nazad Vraćanje na prethodni nivo.



Nazad Ekran prikazan na TV-u se zatvara i pojavljuje se početni meni.



Pristupanje listi sačuvanih programa.



Pristupa opciji [Vodič].



Započinjanje snimanja i prikazivanje menija za snimanje. (Samo za modele koji podržavaju funkciju Time Machine^{Ready})



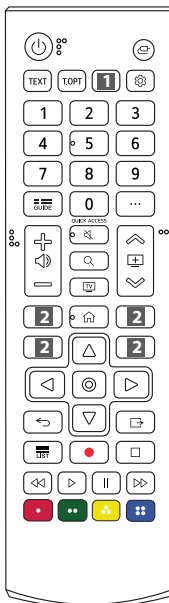
Kontrolna dugmad Kontrolna dugmad za medijski sadržaj.



Služe za pristup specijalnim funkcijama u nekim menjima.



Crveno dugme Pokreće funkciju snimanja.



Ulaz Menjanje ulaznog signala.



Ulaz Pristupa opciji [Kućni razdelnik].



Ponovo poziva željeni titl u digitalnom režimu.



Audio opis će biti omogućen.



Brze postavke Otvaranje brzih postavki.



Brze postavke Prikazuje meni Sva podešavanja.



Numerička dugmad Unose brojeve.



Pristupa opciji [Brza pomoć].



Više radnji Prikazuje više funkcija daljinskog upravljača.



Više radnji Audio opis će biti omogućen.



Bez Zvuka Isključivanje svih zvukova.



Bez Zvuka Pristupa opciji [Prečice za pristupačnost].



Pretraga Proverite preporučeni sadržaj. (Neke preporučene usluge možda neće biti dostupne u nekim državama.)



Pretražite sadržaj poput televizijskih programa, filmova i drugih video zapisa ili pretražite veb tako što ćete uneti termine za pretragu u polje za pretragu.



Možete da gledate TV ili LG Channels.



Dugme za razne usluge Povezuje se na različite usluge kao što je strimovanje.



Kućni razdelnik Pristupa opciji [Kućni razdelnik].



Korisnički vodič Pristupa opciji [Korisnički vodič].



Pristupanje listi omiljenih programa.



Početni Meni Pristup početnom meniju.



Početni Meni Funkcija zumiranja ekrana je aktivirana.

Pristup početnom meniju.

✓ Napomena ** Da biste koristili funkciju, dugme duže od 1 sekunde.

Opisi u ovom priručniku usklađeni su sa dugmadima na daljinskom upravljaču. Pažljivo pročitajte ovaj priručnik i pravilno koristite televizor.

(Neka dugmad i usluge možda neće biti dostupne u zavisnosti od modela ili regije.)

(U zavisnosti od modela)