

KORISNIČKI PRIRUČNIK LED LCD Monitor (LED Monitor*)

*LG LED monitori su LCD monitori s LED pozadinskim osvjetljenjem.

Prije rukovanja kompletom pažljivo pročitajte ovaj priručnik i zadržite ga za buduće potrebe.

MODEL LED LCD MONITORA

22MK600M

24MK600M

27MK600M

27MK60MP

27MK60TM

SADRŽAJ

LICENCA ----- 3

SASTAVLJANJE I PRIPREMA ----- 4

- Komponente proizvoda ----- 4
- Podržani upravljački programi i softver ----- 5
- Opis komponenti i gumba ----- 6
 - Način korištenja upravljačkog gumba
 - Ulazni priključak
- Premještanje i podizanje monitora ----- 8
- Postavljanje monitora ----- 9
 - Sastavljanje postolja
 - Postavljanje na stol
 - Montaža na zid

KORIŠTENJE MONITORA ----- 14

- Povezivanje s računalom ----- 14
 - D-SUB priključak
 - HDMI priključak
- Povezivanje s AV uređajima ----- 15
 - HDMI priključak
- Povezivanje perifernih uređaja ----- 15
 - Priključivanje slušalica

KORISNIČKA KONFIGURACIJA - 16

RJEŠAVANJE PROBLEMA ----- 21

TECHNICKÉ ÚDAJE ----- 22

- Unaprijed postavljeni načini rada (razlučivost) 25

LICENCA

Svaki model ima zasebne licence. Više informacija o licenci potražite na adresi www.lg.com.



The terms HDMI, HDMI High-Definition Multimedia Interface, and the HDMI Logo are trademarks or registered trademarks of HDMI Licensing Administrator, Inc.

Sljedeći sadržaj se odnosi na monitor koji se prodaje na europskom tržištu, te mora zadovoljiti ERP Direktivu:

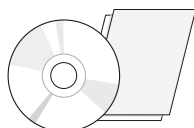
* Ovaj monitor je konfiguriran za automatsko isključivanje nakon 4 sata od paljenja monitora, ako nije bilo novog podešavanja monitora.

* Da bi onemogućili ovu postavku, promijenite postavku na "Isključeno" u OSD izborniku "Automatic Standby (Automatski način spremnosti)".

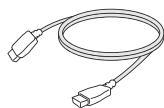
SASTAVLJANJE I PRIPREMA

Komponente proizvoda

Prije korištenja proizvoda provjerite nalaze li se u kutiji sve komponente. Ako neke komponente nedostaju, obratite se u trgovinu u kojoj ste kupili proizvod. Napominjemo da proizvod i komponente mogu izgledati drugačije od onih prikazanih ovdje.



CD / kartica
(Hrvatski)



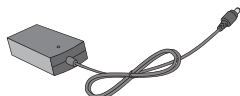
HDMI kabel
(Hrvatski)



D-SUB kabel
(Hrvatski)



Kabel napajanja
(Hrvatski)

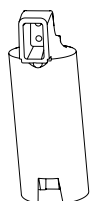


AC-DC adapter

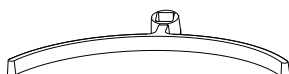
ili



AC-DC adapter
(Hrvatski)



Tijelo postolja



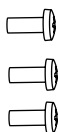
Baza postolja



Poklopac vijaka

22MK600M

24MK600M



3 vijka

27MK600M

27MK60MP

27MK60TM



2 vijka

**OPREZ**

- Uvijek koristite originalne komponente kako bi se zajamčila sigurnost i pravilan rad proizvoda.
- Oštećenja ili ozljede uzrokovane neoriginalnim komponentama nisu pokrivene jamstvom.
- Preporučuje se upotreba priloženih komponenti.
- Ako upotrebljavate generički kabel koji nije certificirala tvrtka LG, slika se možda neće prikazivati ili će se javljati šum slike.

**NAPOMENA**

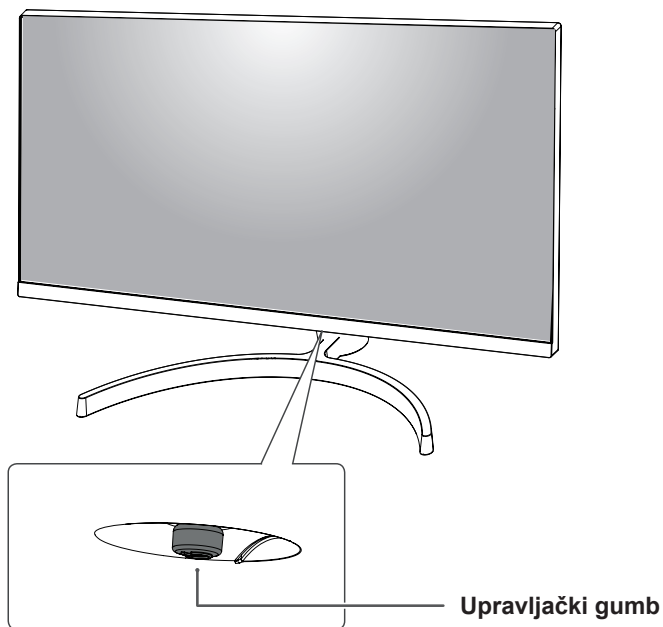
- Napominjemo da komponente mogu izgledati drugačije od onih prikazanih ovdje.
- Sve informacije i specifikacije u ovom priručniku podložne su promjenama bez prethodne najave kako bi se poboljšale radne karakteristike proizvoda.
- Za kupnju dodatne opreme posjetite trgovinu elektroničkom robom ili internetsku stranicu za kupnju ili se obratite u trgovinu u kojoj ste kupili proizvod.

Podržani upravljački programi i softver

Možete preuzeti i instalirati najnoviju inačicu s internet stranice LGE (www.lg.com).

Upravljački programi i softver	Instalacijski prioritet	22MK600M 24MK600M 27MK600M/27MK60MP 27MK60TM
Upravljački program monitora	Preporučeno	0
OnScreen Control	Preporučeno	0

Opis komponenti i gumba



Način korištenja upravljačkog gumba

Možete jednostavno upravljati funkcijama monitora pritiskom na upravljački gumb ili njegovim pomicanjem prstom ulijevo/udesno.

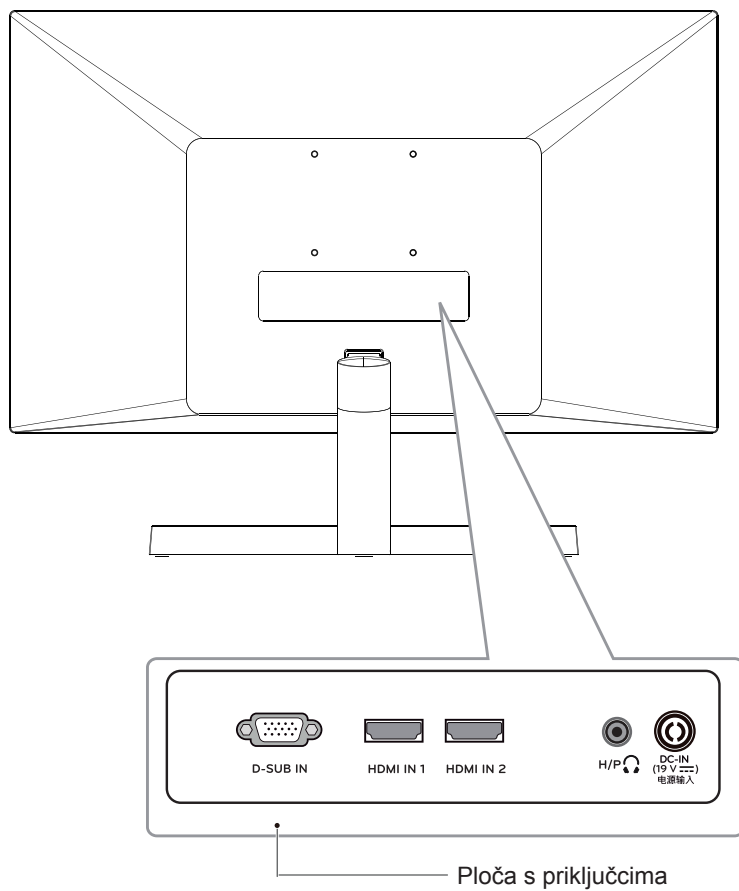
Osnovne funkcije

		Uključivanje	Kako biste uključili monitor, jednom prstom pritisnite upravljački gumb.
		Isključivanje	Kako biste isključili monitor, jednom prstom pritisnite upravljački gumb i zadržite pritisak.
		Upravljanje glasnoćom	Glasnoćom možete upravljati pomicanjem upravljačkog gumba ulijevo/udesno. (samo za HDMI)

NAPOMENA

- Upravljački gumb nalazi se na donjoj strani monitora.

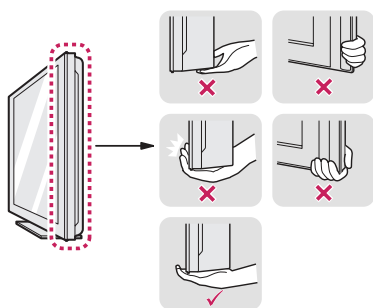
Ulazni priključak



Premještanje i podizanje monitora

Prilikom premještanja ili podizanja monitora slijedite ove upute kako bi se spriječilo nastajanje ogrebotina na monitoru ili njegovo oštećivanje te kako bi se osigurao njegov siguran transport bez obzira na njegov oblik ili veličinu.

- Prije pokušaja njegovog premještanja preporučuje se smještanje monitora u originalnu kutiju ili pakiranje.
- Prije premještanja ili podizanja monitora isključite kabel za napajanje i sve ostale kabele.
- Čvrsto držite gornji i donji dio okvira monitora. Nemojte držati za samu ploču monitora.



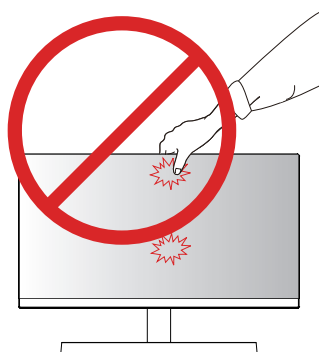
- Kada držite monitor, zaslon ne smije biti okrenut prema vama kako se ne bi ogrebao.



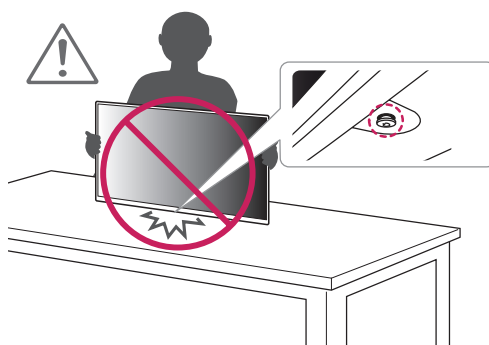
- Prilikom premještanja monitora izbjegavajte snažno protresanje ili vibriranje proizvoda.
- Prilikom premještanja monitora držite ga uspravno te ga nikada nemojte okretati na bok ili ga naginjati na bilo koju stranu.

OPREZ

- Koliko god je to moguće, izbjegavajte dodirivanje zaslona monitora. To može dovesti do oštećivanja zaslona ili nekih piksela koji se koriste za stvaranje slika.



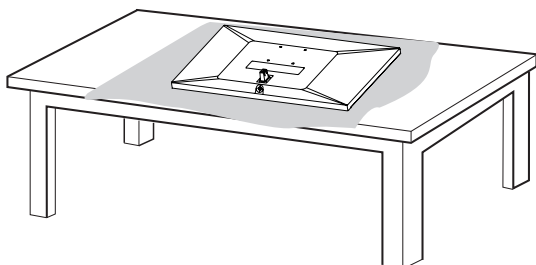
- Ako monitor koristite bez postolja, upravljački gumb na ploči monitora mogao bi prouzročiti nestabilnost monitora i njegov pad, što može izazvati oštećenje monitora i ozljede. Uslijed toga može doći do kvara i na upravljačkom gumbu.



Postavljanje monitora

Sastavljanje postolja

1



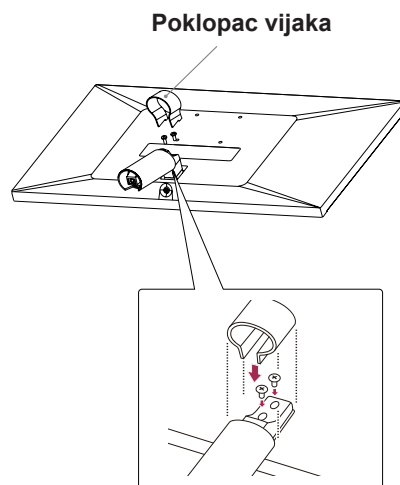
OPREZ

- Za zaštitu zaslona od ogrebotina površinu prekrijte mekanom tkaninom.

2



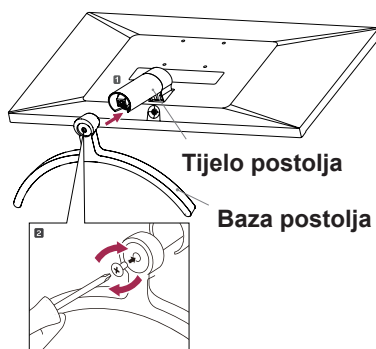
3



4

22MK600M

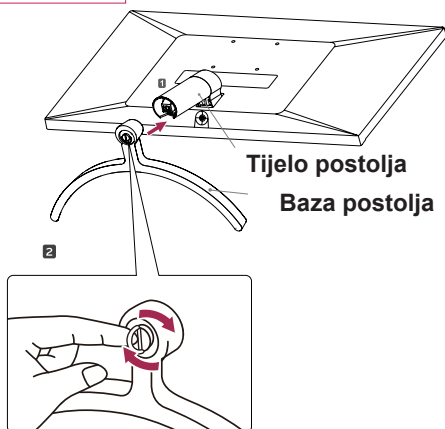
24MK600M



27MK600M

27MK60MP

27MK60TM



UPOZORENJE

- Kako biste izbjegli povredu prstiju i stopala prilikom sastavljanja postolja i baze, trebate držati za bazu kada sastavljate postolje i bazu.



OPREZ

- Ilustracije u ovom priručniku predstavljaju tipične postupke i mogu se razlikovati od stvarnog proizvoda.
- Monitor nemojte nositi okrenut naopako, držeći ga za bazu postolja. Na taj bi se način mogao odvojiti od postolja, pasti i pritom nekoga ozlijediti.
- Pri podizanju ili premještanju monitora nemojte dodirivati zaslon. U slučaju primjene sile mogli biste oštetiti zaslon monitora.
- Prilikom sastavljanja proizvoda nemojte stavljati strane materije (ulja, maziva itd.) na vijke. (Na taj način možete oštetiti proizvod.)
- Upotreba pretjerane sile pri pritezanju vijaka može oštetiti monitor. Takva oštećenja nisu pokrivena jamstvom proizvoda.



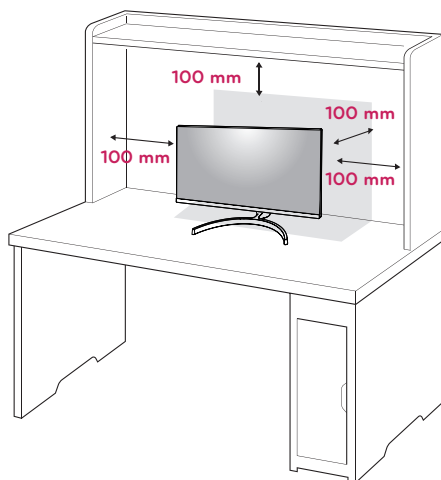
NAPOMENA

- Postolje možete rastaviti redoslijedom suprotnim onome za sastavljanje.

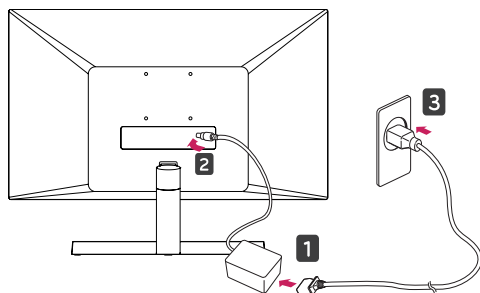
Postavljanje na stol

- 1 Podignite i nagnite monitor u uspravan položaj na stolu.

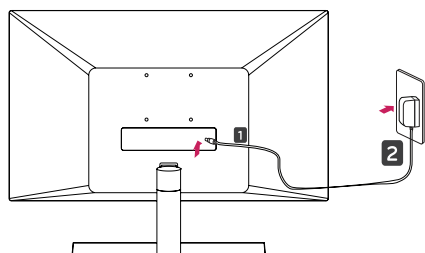
Ostavite (minimalno) 100 mm prostora do zida radi odgovarajuće ventilacije.



- 2 AC-DC adapter i kabel za napajanje priključite u zidnu utičnicu.



iii



- 3 Kako biste uključili monitor, pritisnite upravljački gumb na donjoj strani monitora.



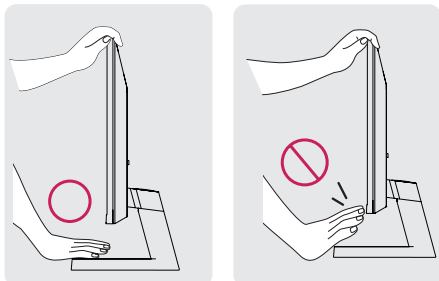
OPREZ

- Prije pomicanja ili postavljanja monitora, iskopčajte kabel napajanja. Postoji rizik od strujnog udara.

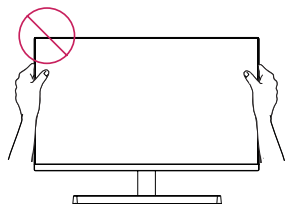


UPOZORENJE

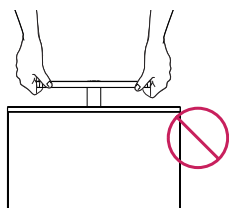
Prilikom prilagođavanja kuta nemojte dno monitora držati kao što je prikazano na slici ispod jer na taj način možete ozlijediti prste.



Prilikom prilagođavanja kuta monitora nemojte dodirivati ili pritiskati zaslon.



Ne držite ovaj sklop kao što je prikazano na slici ispod. Zaslon monitora bi se mogao odvojiti od postolja te vas ozlijediti.



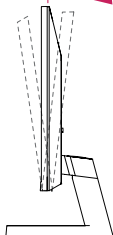
NAPOMENA

22MK600M 24MK600M

Kut pod kojim se zaslon nalazi možete prilagoditi tako da se zaslon nagne naprijed ili natrag za od -2° do 15° kako bi gledanje bilo što ugodnije.



Stražnji dio



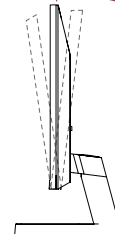
Prednji dio

27MK600M 27MK60MP 27MK60TM

Kut pod kojim se zaslon nalazi možete prilagoditi tako da se zaslon nagne naprijed ili natrag za od -5° do 15° kako bi gledanje bilo što ugodnije.



Stražnji dio

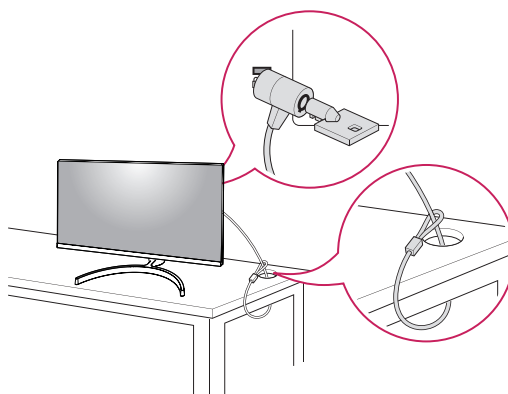


Prednji dio

Korištenje sigurnosnog sustava Kensington

Priključak za sigurnosni sustav Kensington nalazi se na stražnjoj strani monitora. Dodatne informacije o montiranju i korištenju potražite u priručniku koji ste dobili sa sigurnosnim sustavom Kensington ili posjetite stranicu <http://www.kensington.com>.

Kabelom sigurnosnog sustava Kensington povežite monitor i stol.

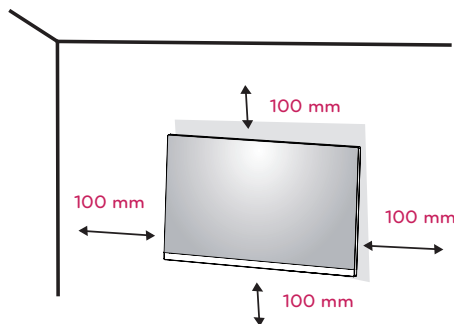


NAPOMENA

- Korištenje sigurnosnog uređaja Kensington nije obavezno. Dodatnu opremu možete kupiti u lokalnoj trgovini elektroničkom robom.

Montaža na zid

Za nesmetanu ventilaciju ostavite 100 mm prostora sa svake strane i od zida. Detaljne upute za montiranje dostupne su kod prodavača, a možete i pročitati vodič za montiranje zidnog držača pod nagibom i postavljanje.



Ako odlučite postavljati zaslon na zid, učvrstite sučelje za zidno postavljanje na zid (opcionalni dijelovi) i za stražnji dio zaslona.

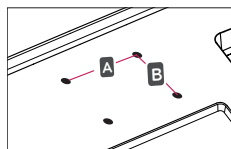
Ako monitor montirate pomoću sučelja za montiranje na zid (dodatni dijelovi), pažljivo ga pričvrstite kako ne bi pao.

- 1 Ako ćete koristiti duže vijke nego je propisano, mogli biste nanijeti štetu unutarnjim dijelovima sklopa zaslona.
- 2 Ako ćete koristiti vijke koji nisu prikladni, može doći do oštećivanja proizvoda ili do toga da padne sa zida. U tom slučaju, LG ne odgovara za posljedice.

Model	22MK600M	24MK600M
Stenska instalacija (A x B)	75 x 75	
Standardni vijak	M4	
Broj vijaka	4	
Ploča zidnog nosača (dodatno)	LSW149	

Model	27MK600M	27MK60MP	27MK60TM
Stenska instalacija (A x B)	100 x 100		
Standardni vijak	M4		
Broj vijaka	4		
Ploča zidnog nosača (dodatno)	LSW149		

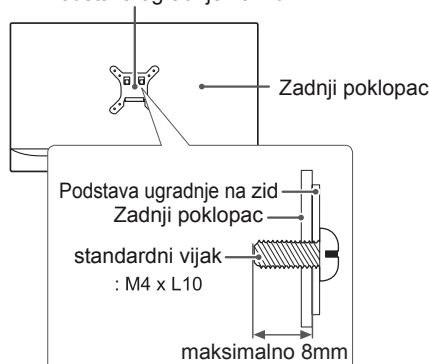
- Stenska instalacija (A x B)



! UPOZORENJE

- Najprije iskopčajte kabel za napajanje, a zatim premjestite ili postavite monitor. U suprotnom može doći do strujnog udara.
- Ako ga montirate na strop ili kosi zid, monitor može pasti i uzrokovati teške ozljede.
- Koristite isključivo nosač za zid koji je odobrila tvrtka LG te se obratite lokalnom zastupniku ili kvalificiranom osoblju.
- Nemojte previše stezati vijke jer tako možete oštetiti monitor i poništiti jamstvo.
- Koristite isključivo vijke i zidne nosače koji zadovoljavaju VESA standard. Sva oštećenja ili ozljede nastale pogrešnim korištenjem ili korištenjem neodgovarajuće dodatne opreme nisu pokrivena jamstvom.
- Duljina vijka s vanjske površine stražnjeg poklopca treba biti pod 8mm.

Podstava ugradnje na zid



! NAPOMENA

- Koristite vijke navedene u specifikacijama vijaka prema VESA standardu.
- Komplet za montiranje na zid sadrži priručnik za montiranje i potrebne dijelove.
- Nosač za montiranje na zid ubraja se u dodatnu opremu. Dodatnu opremu možete nabaviti kod lokalnog distributera.
- Duljina vijaka može se razlikovati ovisno o zidnom nosaču. Obavezno koristite vijke odgovarajuće duljine.
- Dodatne informacije potražite u priručniku koji ste dobili sa zidnim nosačem.

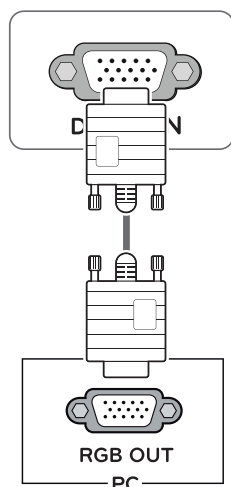
KORIŠTENJE MONITORA

Povezivanje s računalom

- Monitor podržava funkciju Plug & Play*.
- * Plug & Play: računalo prepoznaje uređaje koje korisnici priključe na računalo i uključuje, bez potrebe za konfiguracijom uređaja ili intervencijom korisnika.

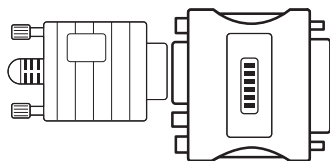
D-SUB priključak

Prenosi analogni videosignal s računala na monitor. Povežite računalo i monitor pomoću isporučenog 15-pinskog signalnog D-sub kabela kako je prikazano na sljedećim slikama.



! NAPOMENA

- Korištenje priključka za D-Sub kabel ulaznog signala za Macintosh

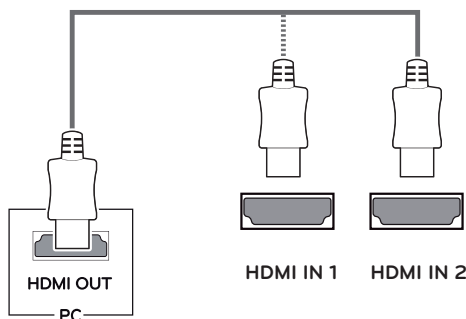


• Adapter za Macintosh

Za korištenje s računalom Apple Macintosh potreban je poseban adapter za promjenu 15-pinskog D-SUB VGA priključka visoke gustoće (3 reda) na isporučenom kابلu u 15-pinski priključak s 2 reda.

HDMI priključak

Prijenosi digitalni video in audio signale od vašeg PC do monitora. Priključite PC i monitor s HDMI kablom, kao što je prikazano u slijedećim slikama.



! NAPOMENA

- Ako koristite HDMI računalo, to može dovesti do problema s kompatibilnošću.
- Koristite certificirani kabel s logotipom HDMI. Ako ne koristite certificirani HDMI kabel, na zaslonu se možda neće prikazati slika ili može doći do pogreške u povezivanju.
- Preporučene vrste HDMI kabela
 - High-Speed HDMI^{®/™} kabel
 - High-Speed HDMI^{®/™} kabel s priključkom za Ethernet

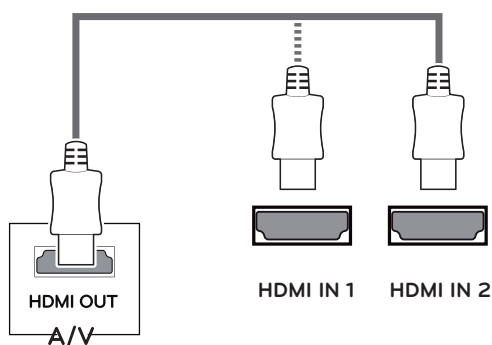
! NAPOMENA

- Ako s monitorom želite koristiti dva računala, priključite odgovarajući signalni kabel (D-SUB/DVI-D/HDMI) na monitor.
- Ako monitor uključite kada je hladan, slika na zaslonu može treperiti. To je uobičajeno.
- Na zaslonu se mogu pojaviti crvene, zelene ili plave točke. To je uobičajeno.

Povezivanje s AV uređajima

HDMI priključak

Prijenosi digitalne video i audio signale iz vaših AV uređaja do monitora. Priključite vaš AV uređaj s monitorom s pomoću HDMI kabla, kao što je prikazano na spodnjoj slici.



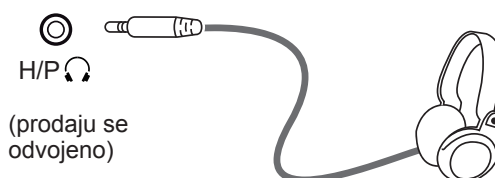
! NAPOMENA

- Ako koristite HDMI računalu, to može dovesti do problema s kompatibilnošću.
- Koristite certificirani kabel s logotipom HDMI. Ako ne koristite certificirani HDMI kabel, na zaslonu se možda neće prikazati slika ili može doći do pogreške u povezivanju.
- Preporučene vrste HDMI kabela
 - High-Speed HDMI^{®/TM} kabel
 - High-Speed HDMI^{®/TM} kabel s priključkom za Ethernet

Povezivanje perifernih uređaja

Priključivanje slušalica

Periferne uređaje s monitorom možete povezati putem priključka za slušalice. Uređaje povežite na prikazani način.

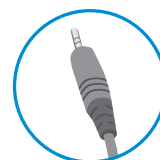


! NAPOMENA

- Periferni uređaji prodaju se zasebno.
- Ako koristite slušalice pod kutom, to može uzrokovati problem sa povezivanjem drugoga vanjskoga uređaja na monitor. Stoga se preporuča korištenje pravih slušalica.



Kutni



Ravni



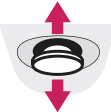
- Ovisno o postavkama zvuka na računalu i vanjskom uređaju, funkcije slušalica i zvučnika možda će biti ograničene.

KORISNIČKA KONFIGURACIJA

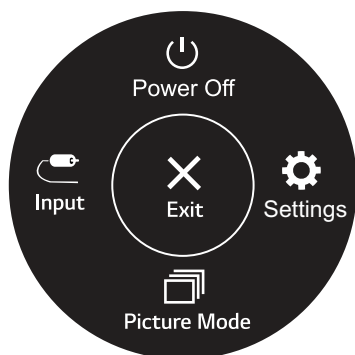
Aktiviranje glavnog izbornika

- 1 Pritisnite upravljački gumb na donjoj strani monitora.
- 2 Opcije možete postaviti pomicanjem upravljačkog gumba gore/dolje (▲/▼) i lijevo/desno (◀/▶).
- 3 Kako biste Zatvorite glavni izbornik, pritisnite upravljački gumb još jednom.



Gumb	Status izbornika	Opis
	Glavni izbornik onemogućen	Omogućavanje glavnog izbornika.
	Glavni izbornik omogućen	Zatvorite glavni izbornik. (Dugo pritisnite gumb za gašenje monitora)
	◀ Glavni izbornik onemogućen	Podešavanje glasnoće monitora. (samo za HDMI)
	◀ Glavni izbornik omogućen	Unosi ulaznu značajku
	▶ Glavni izbornik onemogućen	Podešavanje glasnoće monitora. (samo za HDMI)
	▶ Glavni izbornik omogućen	Pristup značajkama u opciji Settings (Postavke).
	▲ Glavni izbornik onemogućen	Prikazuje informacije na trenutačnom ulazu.
	▲ Glavni izbornik omogućen	Isključivanje monitora.
	▼ Glavni izbornik onemogućen	Prikazuje informacije na trenutačnom ulazu.
	▼ Glavni izbornik omogućen	Ulazak u funkcionalnost picture mode (načinaslike). (samo za HDMI)

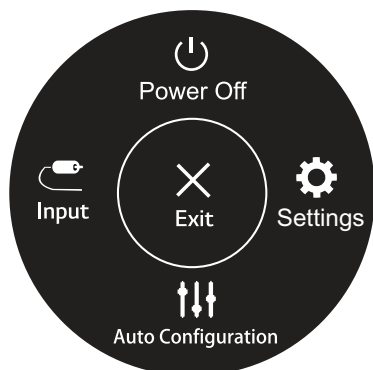
Značajke glavnog izbornika



(samo za HDMI)

Glavni izbornik	Opis
Settings (Postavke)	Konfiguriranje postavki zaslona.
Picture Mode (načinaslike)	Odaberite način slike kako bi se postigao najbolji prikaz slike.
Input	Podešava način umetanja
Power Off (Isključivanje)	Isključivanje monitora.
Exit (Izlaz)	Zatvaranje glavnog izbornika.


Značajke glavnog izbornika




(samo za D-SUB)

Glavni izbornik	Opis
Settings (Postavke)	Konfiguriranje postavki zaslona.
Auto Configuration	Sa pomoću Auto configuration (Automatske konfiguracije) nastavite optimalni prikaz v D-SUB.
Input	Podешava način umetanja
Power Off (Isključivanje)	Isključivanje monitora.
Exit (Izlaz)	Zatvaranje glavnog izbornika.

Prilagođavanje postavki

Settings (Postavke) > Quick Settings	Opis	
Brightness	Podesite kontrast i svjetlinu zaslona.	
Contrast		
Volume	Podešavanje glasnoće. (samo za HDMI)	
	 NAPOMENA <ul style="list-style-type: none"> Možete odabrati isključivanje/uključivanje zvuka tako da u izborniku Volume (Glasnoća) upravljački gumb pomaknete prema dolje ▼. 	
Auto Configuration (samo za D-SUB)	No	Poništava odabir.
	Yes	Sa pomoću Auto configuration (Automatske konfiguracije) nastavite optimalni prikaz v D-SUB.

Settings (Postavke) > Input	Opis	
Input List	Odabir ulaznog signala.	
Aspect Ratio	Podešavanje formata zaslona.	
	Full Wide	Prikazuje video u širokokutnom formatu, bez obzira na ulaz videosignala.
	Original (Original)	Prikaz videozapisa u skladu s formatom ulaznog videosignala.
	 NAPOMENA <ul style="list-style-type: none"> Opcije mogu biti onemogućene na preporučenoj razlučivosti (1920 x 1080). 	



Prilagođavanje postavki

Settings (Postavke) > Picture	Opis		
Picture Mode	Custom	Omogućava korisniku da prilagodi svaki element. Način prikaza boja u glavnom izborniku može se podešavati.	
	Reader	Optimizira zaslon za pregled datoteka. Zaslon možete posvijetliti u izborniku OSD načina rada.	
	Photo	Optimizacija zaslona za pregled slika.	
	Cinema	Optimizira zaslon radi poboljšanja vizualnih efekata u videozapisu.	
	Color Weakness	Ovaj način rada je za korisnike koji ne mogu razlikovati zelenu i crvenu boju. Omogućava korisnicima koji teško razlikuju boje da razlikuju ove dvije boje.	
	Game	Optimizira zaslon za igre.	
Picture Adjust	Brightness	Podesite kontrast i svjetlinu zaslona.	
	Contrast		
	Sharpness (Oštrina)	Podešava oštrinu prikaza na zaslonu.	
	SUPER RESOLUTION+	Off (Isključeno)	Ovu mogućnost podesite za svakodnevno gledanje. SUPER RESOLUTION+ je u ovom načinu isključeno.
		High (Visoko)	Optimizirana kvaliteta slike se prikazuje kada korisnik želi kristalno jasne slike. To je učinkovito kod visokokvalitetne video reprodukcije ili igre.
		Middle (Srednje)	Optimizirana kvaliteta slike se prikazuje kada korisnik želi slike između niskog i visokog načina na ugodno gledanje. To je učinkovito za UCC ili SD video.
		Low (Nisko)	Optimizirana kvaliteta slike se prikazuje kada korisnik želi jasne i prirodne slike. To je dobro podesiti kod gledanja sporo pokretnih slika ili fotografija.
	Black Level (Razina crne)	Postavlja razinu pomaka (samo za HDMI). <ul style="list-style-type: none"> Pomak: kao referenca za videosignal, predstavlja najtamniju boju koju monitor može prikazati. 	
		High (Visoko)	Održava trenutni omjer kontrasta zaslona.
		Low (Nisko)	Smanjuje razinu crne boje i povećava razinu bijele boje u trenutnom omjeru kontrasta zaslona.
DFC	On (Uključeno)	Automatsko podešavanje svjetline, ovisno o zaslonu.	
	Off (Isključeno)	Onemogućavanje značajke DFC.	
Game Adjust	Response Time	Postavljanje vremena odziva za prikazane slike na temelju brzine slike na zaslonu. U normalnim okruženjima preporučuje se korištenje opcije Fast (Brzo) . U slučaju prikazivanja brzih slika preporučuje se korištenje opcije Faster (Brže) . Odabirom opcije Faster (Brže) može doći do pojave zaostalih slika.	
		Faster (Brže)	Postavljanje vremena odziva na Faster (Brže).
		Fast (Brzo)	Postavljanje vremena odziva na Fast (Brzo).
		Normal (Uobičajeno)	Postavljanje vremena odziva na Normal (Uobičajeno).
		Off (Isključeno)	Značajka za poboljšanje vremena odziva neće se koristiti.




NAPOMENA

- To je pomoć za korisnike sa problemima gledanja boja. Zato, ako vam ne odgovara slika, molimo isključite ovu funkcionalnost.
- Ova funkcionalnost ne može razlikovati nekihbojau nekim slikama.

Game Adjust	FreeSync	Osigurava besprijekorne, prirodne slike tako što sinkronizira okomitu frekvenciju ulaznog i izlaznog signala.	
		 UPOZORENJE	
		<ul style="list-style-type: none"> • Podržano sučelje: HDMI. • Podržana grafička kartica : potrebna je grafička kartica koja podržava FreeSync tvrtke AMD. • Podržana verzija : obavezno instalirajte najnoviji upravljački program za grafičku karticu. • Za više informacija i zahtjeve pogledajte web-stranicu tvrtke AMD na adresi http://www.amd.com/FreeSync. 	
	On (Uključeno)	FreeSync funkcija uključena.	
	Off (Isključeno)	FreeSync funkcija isključena.	
	Black Stabilizer	Black Stabilizer (Stabilizator crne boje) : Možete upravljati kontrastom crne boje kako bi se bolje vidjeli tamni prizori. Povećavanjem vrijednosti značajke Black Stabilizer (Stabilizator crne boje) posvjetljuje se područje s niskom razinom sive boje na zaslonu. (Moći ćete lakše prepoznati predmete na zaslonu u tamnim igrama.) Smanjivanjem vrijednosti značajke Black Stabilizer (Stabilizator crne boje) zatamnjuje se područje s niskom razinom sive boje i povećava dinamički kontrast na zaslonu.	
	Crosshair	Križ u vidnom polju optičkih instrumenata omogućava obilježje u središtu zaslona za igre FPS (First person shooter – Prva osoba pucač). Korisnici mogu odabrati Crosshairs koji odgovara okolišu njihove igre, među četiri različita Crosshairs . Kada se monitor isključi ili ulazi u način rada uštede energije, značajka Crosshair se odmah prebacuje na Off (Isključeno) .	
Color Adjust	Gamma	Mode 1, Mode 2, Mode 3	Što je gama vrijednost veća, to je slika tamnija. Također, što je gama vrijednost manja, to je slika svjetlija.
		Mode 4	Ako ne trebate podešavati gama postavke, odaberite Mode 4.
		Color Temp (Toplina boje)	Odabire tvornički zadanu boju slike. Custom (Prilagođeni): Podešavanjem korisnik može prilagoditi na crvenu, zelenu ili plavu. Warm (Topla): boju zaslona postavlja na crvenkastu nijansu. Medium (Srednja): boju zaslona postavlja između crvene i plave nijanse. Cool (Hladna): boju zaslona postavlja na plavkastu nijansu.
	Red(Crvena)/Green(Zelena)/Blue(Plava)	Boju slike možete prilagoditi pomoću crvene, zelene i plave boje.	
Configuration Adjust (samo za D-SUB)	Horizontal	Za pomicanje slike ulijevo ili udesno.	
	Vertical	Za pomicanje slike prema gore ili dolje.	
	Clock	Za smanjivanje bilo kakvih vertikalnih traka ili linija vidljivih na pozadini zaslona. Horizontalni zaslon će se također mijenjati.	
	Phase	Za podešavanje središta prikaza. Pomoću ove funkcije možete ukloniti horizontalni šum i raščistiti ili izoštriti prikaz znakova.	
Resolution (samo za D-SUB)	Korisnik može podesiti željenu rezoluciju. Ova opcija je omogućena tek kada je razlučivost zaslona na računalu postavljena na sljedeći način (samo za D-SUB).		
	 NAPOMENA		
	Ova je značajka omogućena samo kad je razlučivost zaslona na računalu postavljena na sljedeći način, osim u pogrešnoj izlaznoj razlučivosti vašeg računala.		
	1024x768, 1280x768, 1360x768, 1366x768,Off		
	1280x960, 1600x900,Off		
1440x900, 1600x900,Off			
Picture Reset	Do you want to reset your settings?		
	No	Poništite odabir.	
	Yes	Povratak na tvornički zadane postavke.	

Prilagođavanje postavki

Settings (Postavke) > General	Opis	
Language	Za podešavanje jezika za prikaz upravljačkih naziva.	
SMART ENERGY SAVING	High (Visoka)	Ušteda energije upotrebom značajke SMART ENERGY SAVING visoke učinkovitosti.
	Low (Niska)	Ušteda energije upotrebom značajke SMART ENERGY SAVING niske učinkovitosti.
	Off (Isključeno)	Onemogućavanje značajke SMART ENERGY SAVING.
Automatic Standby	Monitor će u jednom razdoblju automatski preći u stanje pripravljenosti.	
OSD Lock	Sprječava pritiskanje neodgovarajućeg ključa.	
	On (Uključeno)	Unos ključa je onemogućen.
	 NAPOMENA <ul style="list-style-type: none"> Sve funkcije osim OSD Lock mode, Brightness, Contrast, Input, Information i Volume su onemogućene. 	
Off (Isključeno)	Unos ključa je omogućen.	
Information(Informacije)	Informacije za prikaz će biti pokazane kao sljedeće: Model (Model), Serial Number (Serijski broj), Total Power On Time (Ukupno vrijeme uključenosti), Resolution (Rezolucija).	
Reset	Do you want to reset your settings?	
	No	Poništite odabir.
	Yes	Povratak na tvornički zadane postavke.

NAPOMENA

- Vrijednost podataka za uštedu energije može se razlikovati ovisno o monitoru i dobavljaču.
- Ako odaberete opciju **High** (Visoko) ili **Low** (Nisko) na značajci **SMART ENERGY SAVING**, svjetlina monitora postaje niža ili viša, ovisno o izvoru.

RJEŠAVANJE PROBLEMA

Provjerite sljedeće prije pozivanja servisera.

Slika se ne prikazuje	
Je li kabel napajanja monitora priključen?	<ul style="list-style-type: none"> • Provjerite je li kabel napajanja ispravno priključen u utičnicu.
Vidite li na zaslonu poruku "Out of Range" (izvan dosega)?	<ul style="list-style-type: none"> • Ova se poruka prikazuje kada je signal s računala (video kartice) izvan raspona vodoravne ili okomite frekvencije zaslona. Pogledajte poglavlje 'Specifikacije' u ovom priručniku i ponovo konfigurirajte zaslon.
Vidite li poruku "NO SIGNAL(NEMA SIGNALA)" na zaslonu ili crni zaslon?	<ul style="list-style-type: none"> • Nakon što je monitor na "NO SIGNAL", monitor prelazi na način rada DPM. • Ta se poruka prikazuje kada kabela između računala i monitora nema ili je iskopčan. Provjerite kabel i ponovo ga priključite. • Provjerite stanje PC.

Da li možete kontrolirati određene funkcije u OSD-u?	
Da li možete odabrati određeni izbornik u OSD-u?	<ul style="list-style-type: none"> • Možete otključati OSD kontrole, ulazkom u izbornik zaključavanja OSD-a i promijeniti predmete na iskop.



UPOZORENJE

- Provjerite **Control Panel (Upravljačka ploča) ► Display (Zaslon) ► Settings (Postavke)** i pogledajte je li promijenjena frekvencija ili razlučivost. Ako jest, video karticu prilagodite preporučenoj razlučivosti.
- Ako nije odabrana preporučena razlučivost (optimalna razlučivost), slova mogu biti mutna, a slika na zaslonu prigušena, odsječena ili zakrivljena. Svakako odaberite preporučenu razlučivost.
- Metoda postavljanja može se razlikovati ovisno o računalu i operacijskom sustavu, a video kartica možda neće podržavati iznad spomenutu razlučivost. U tom se slučaju obratite proizvođaču računala ili video kartice.
- Zauzmite pravilan položaj tijela kad koristite monitor, inače zaslon se možda neće optimizirati.

Nepravilna slika na zaslonu	
Boja zaslona je monokromatska ili neispravna.	<ul style="list-style-type: none"> • Provjerite je li signalni kabel ispravno priključen i pričvrstite ga odvijačem ako je potrebno. • Provjerite je li video kartica pravilno umetnuta u utor. • Postavku boje postavite na vrijednost višu od 24 bita (true color) u Control Panel (Upravljačka ploča) ► Settings (Postavke).
Slika na zaslonu treperi.	<ul style="list-style-type: none"> • Ako je zaslon postavljen u način rada s ispreplitanjem (interlace), promijenite postavku u preporučenu razlučivost.

Vidite li poruku "Unrecognized monitor, Plug&Play (VESA DDC) monitor found" (Monitor nije prepoznat, pronađen Plug&Play (VESA DDC) monitor)?	
Jeste li instalirali upravljački program monitora?	<ul style="list-style-type: none"> • Obvezno instalirajte pokretač prikaza s naše internet stranice: http://www.lg.com. • Svakako provjerite podržava li video kartica funkciju Plug&Play.

Prikaz titranja	
Ako niste postavili preporučeno vrijeme?	<ul style="list-style-type: none"> • Prikazat će se titranje ako koristite mjerenje vremena za HDMI 1080i 60/50 Hz, pa vas molimo da postavite vrijeme na 1080P što je preporučeni način.

TEHNIČKÉ ÚDAJE

22MK600M

LCD zaslon	Vrsta	TFT dijagonale LCD zaslon
	Otklon piksela	0,24795 mm x 0,24795 mm
Razlučivost	Maksimalna razlučivost	1920 x 1080 pri 75 Hz (HDMI) 1920 x 1080 pri 60 Hz (D-sub)
	Preporučena razlučivost	1920 x 1080 pri 60 Hz
Videosignal	Horizontalna frekvencija	HDMI : 30 kHz do 85 kHz D-SUB: 30 kHz do 83 kHz
	Vertikalna frekvencija	HDMI -PC: 56 Hz do 75 Hz -AV: 50 Hz do 61 Hz D-SUB: 56 Hz do 75 Hz
	Sinkronizacija	Odvojena sinkronizacija, digitalni
Ulazni priključak	HDMI IN 1, HDMI IN 2, D-SUB IN, H/P OUT	
Priključak za napajanje	19 V $\overline{\text{---}}$ 1,3 A	
Potrošnja energije	Uključeno: 16,4 W tip. (Uvjet izlaza) * Stanje mirovanja (Stanje pripravnosti) \leq 0,3 W ** Isključeno \leq 0,3 W	
AC-DC Adapter	Model ADS-40SG-19-3 19025G, proizvodi SHENZHEN HONOR ELECTRONIC ili Model ADS-40FSG-19 19025GPG-1, proizvodi SHENZHEN HONOR ELECTRONIC ili Model ADS-40FSG-19 19025GPBR-1, proizvodi SHENZHEN HONOR ELECTRONIC ili Model ADS-40FSG-19 19025GPI-1, proizvodi SHENZHEN HONOR ELECTRONIC ili Model ADS-40FSG-19 19025GPCU-1, proizvodi SHENZHEN HONOR ELECTRONIC ili Model ADS-40FSG-19 19025GPB-2, proizvodi SHENZHEN HONOR ELECTRONIC ili Model ADS-25SFA-19-3 19025E, proizvodi SHENZHEN HONOR ELECTRONIC ili Model ADS-25FSF-19 19025EPCU-1, proizvodi SHENZHEN HONOR ELECTRONIC ili Model ADS-25FSF-19 19025EPBR-1, proizvodi SHENZHEN HONOR ELECTRONIC ili Model ADS-25FSF-19 19025EPI-1, proizvodi SHENZHEN HONOR ELECTRONIC ili Model ADS-25FSF-19 19025EPG-1, proizvodi SHENZHEN HONOR ELECTRONIC ili Model ADS-25FSF-19 19025EPB-1, proizvodi SHENZHEN HONOR ELECTRONIC ili Model LCAP21, proizvodi LIEN CHANG ELECTRONIC ENTERPRISE ili Model LCAP26-A, proizvodi LIEN CHANG ELECTRONIC ENTERPRISE ili Model LCAP26-E, proizvodi LIEN CHANG ELECTRONIC ENTERPRISE ili Model LCAP26-I, proizvodi LIEN CHANG ELECTRONIC ENTERPRISE ili Model LCAP26-B, proizvodi LIEN CHANG ELECTRONIC ENTERPRISE ili Model WA-24C19FS, proizvodi Asian Power Devices Inc. ili Model WA-24C19FN, proizvodi Asian Power Devices Inc. ili Model DA-24B19, proizvodi Asian Power Devices Inc. ili Model AD10560LF, proizvodi PI Electronics (H.K.) Ltd. ili Model AD2139S20, proizvodi PI Electronics (H.K.) Ltd. ili Model AD2139620, proizvodi PI Electronics (H.K.) Ltd.	
	Izlazni napon : 19 V $\overline{\text{---}}$ 1,3 A	
Uvjeti u okruženju	Radna temperatura	0 °C do 40 °C
	Radna vlažnost	Ispod 80 %
	Temperatura za spremanje	-20°C do 60 °C
	Vlažnost spremišta	Ispod 85 %
Dimenzije	Veličina monitora (širina x visina x dubina)	
	S postoljem	488,7 mm x 386,7 mm x 182,0 mm
	Bez postolja	488,7 mm x 293,0 mm x 66,8 mm
Težina (bez ambalaže)	S postoljem	2,7 Kg
	Bez postolja	2,3 Kg

Specifikacije su podložne promjenama bez prethodne najave.

Symbol ~ označava izmjeničnu struju, a simbol $\overline{\text{---}}$ istosmjernu struju.

Razina potrošnje energije može biti različita od strane operativnog stanja i postavljanja monitora.

* Način potrošnje električne energije On (Uključeno) mjeri se sa standardnim LGE testom (Puni bijeli uzorak, maksimálna rezolucija).

** Monitor ide u Način spavanja za nekoliko minuta (maksimalno pet minuta).

TEHNIČKÉ ÚDAJE

24MK600M

LCD zaslon	Vrsta	TFT dijagonale LCD zaslon
	Otklon piksela	0,2745 mm x 0,2745 mm
Razlučivost	Maksimalna razlučivost	1920 x 1080 pri 75 Hz (HDMI) 1920 x 1080 pri 60 Hz (D-sub)
	Preporučena razlučivost	1920 x 1080 pri 60 Hz
Videosignal	Horizontalna frekvencija	HDMI : 30 kHz do 85 kHz D-SUB: 30 kHz do 83 kHz
	Vertikalna frekvencija	HDMI -PC: 56 Hz do 75 Hz -AV: 50 Hz do 61 Hz D-SUB: 56 Hz do 75 Hz
	Sinkronizacija	Odvojena sinkronizacija, digitalni
Ulazni priključak	HDMI IN 1, HDMI IN 2, D-SUB IN, H/P OUT	
Priključak za napajanje	19 V --- 1,3 A	
Potrošnja energije	Uključeno: 17,5 W tip. (Uvjet izlaza) * Stanje mirovanja (Stanje pripravnosti) ≤ 0,3 W ** Isključeno ≤ 0,3 W	
AC-DC Adapter	Model ADS-40SG-19-3 19025G, proizvodi SHENZHEN HONOR ELECTRONIC ili Model ADS-40FSG-19 19025GPG-1, proizvodi SHENZHEN HONOR ELECTRONIC ili Model ADS-40FSG-19 19025GPBR-1, proizvodi SHENZHEN HONOR ELECTRONIC ili Model ADS-40FSG-19 19025GPI-1, proizvodi SHENZHEN HONOR ELECTRONIC ili Model ADS-40FSG-19 19025GPCU-1, proizvodi SHENZHEN HONOR ELECTRONIC ili Model ADS-40FSG-19 19025GPB-2, proizvodi SHENZHEN HONOR ELECTRONIC ili Model ADS-25SFA-19-3 19025E, proizvodi SHENZHEN HONOR ELECTRONIC ili Model ADS-25FSF-19 19025EPCU-1, proizvodi SHENZHEN HONOR ELECTRONIC ili Model ADS-25FSF-19 19025EPBR-1, proizvodi SHENZHEN HONOR ELECTRONIC ili Model ADS-25FSF-19 19025EPI-1, proizvodi SHENZHEN HONOR ELECTRONIC ili Model ADS-25FSF-19 19025EPG-1, proizvodi SHENZHEN HONOR ELECTRONIC ili Model ADS-25FSF-19 19025EPB-1, proizvodi SHENZHEN HONOR ELECTRONIC ili Model LCAP21, proizvodi LIEN CHANG ELECTRONIC ENTERPRISE ili Model LCAP26-A, proizvodi LIEN CHANG ELECTRONIC ENTERPRISE ili Model LCAP26-E, proizvodi LIEN CHANG ELECTRONIC ENTERPRISE ili Model LCAP26-I, proizvodi LIEN CHANG ELECTRONIC ENTERPRISE ili Model LCAP26-B, proizvodi LIEN CHANG ELECTRONIC ENTERPRISE ili Model WA-24C19FS, proizvodi Asian Power Devices Inc. ili Model WA-24C19FN, proizvodi Asian Power Devices Inc. ili Model DA-24B19, proizvodi Asian Power Devices Inc. ili Model AD10560LF, proizvodi PI Electronics (H.K.) Ltd. ili Model AD2139S20, proizvodi PI Electronics (H.K.) Ltd. ili Model AD2139620, proizvodi PI Electronics (H.K.) Ltd.	
	Izlazni napon : 19 V --- 1,3 A	
Uvjeti u okruženju	Radna temperatura	0 °C do 40 °C
	Radna vlažnost	Ispod 80 %
	Temperatura za spremanje	-20°C do 60 °C
	Vlažnost spremišta	Ispod 85 %
Dimenzije	Veličina monitora (širina x visina x dubina)	
	S postoljem	539,1 mm x 415,3 mm x 182,0 mm
	Bez postolja	539,1 mm x 321,5 mm x 66,5 mm
Težina (bez ambalaže)	S postoljem	3,5 kg
	Bez postolja	3,1 kg

Specifikacije su podložne promjenama bez prethodne najave.

Simbol ~ označava izmjeničnu struju, a simbol --- istosmjernu struju.

Razina potrošnje energije može biti različita od strane operativnog stanja i postavljanja monitora.

* Način potrošnje električne energije On (Uključeno) mjeri se sa standardnim LGE testom (Puni bijeli uzorak, maksimalna rezolucija).

** Monitor ide u Način spavanja za nekoliko minuta (maksimalno pet minuta).

TEHNIČKE ÚDAJE

27MK600M

27MK60MP

27MK60TM

LCD zaslon	Vrsta	TFT dijagonale LCD zaslon
	Otklon piksela	0,3114 mm x 0,3114 mm
Razlučivost	Maksimalna razlučivost	1920 x 1080 pri 75 Hz (HDMI) 1920 x 1080 pri 60 Hz (D-sub)
	Preporučena razlučivost	1920 x 1080 pri 60 Hz
Videosignal	Horizontalna frekvencija	HDMI : 30 kHz do 85 kHz D-SUB: 30 kHz do 83 kHz
	Vertikalna frekvencija	HDMI -PC: 56 Hz do 75 Hz -AV: 50 Hz do 61 Hz D-SUB: 56 Hz do 75 Hz
	Sinkronizacija	Odvojena sinkronizacija, digitalni
Ulazni priključak	HDMI IN 1, HDMI IN 2, D-SUB IN, H/P OUT	
Priključak za napajanje	19 V --- 1,3 A	
Potrošnja energije	Uključeno: 25,5 W tip. (Uvjet izlaza) * Stanje mirovanja (Stanje pripravnosti) ≤ 0,3 W ** Isključeno ≤ 0,3 W	
AC-DC Adapter	Model ADS-40SG-19-3 19025G, proizvodi SHENZHEN HONOR ELECTRONIC ili Model ADS-40FSG-19 19025GPG-1, proizvodi SHENZHEN HONOR ELECTRONIC ili Model ADS-40FSG-19 19025GPBR-1, proizvodi SHENZHEN HONOR ELECTRONIC ili Model ADS-40FSG-19 19025GPI-1, proizvodi SHENZHEN HONOR ELECTRONIC ili Model ADS-40FSG-19 19025GPCU-1, proizvodi SHENZHEN HONOR ELECTRONIC ili Model ADS-40FSG-19 19025GPB-2, proizvodi SHENZHEN HONOR ELECTRONIC ili Model ADS-25SFA-19-3 19025E, proizvodi SHENZHEN HONOR ELECTRONIC ili Model ADS-25FSF-19 19025EPCU-1, proizvodi SHENZHEN HONOR ELECTRONIC ili Model ADS-25FSF-19 19025EPBR-1, proizvodi SHENZHEN HONOR ELECTRONIC ili Model ADS-25FSF-19 19025EPI-1, proizvodi SHENZHEN HONOR ELECTRONIC ili Model ADS-25FSF-19 19025EPG-1, proizvodi SHENZHEN HONOR ELECTRONIC ili Model ADS-25FSF-19 19025EPB-1, proizvodi SHENZHEN HONOR ELECTRONIC ili Model LCAP21, proizvodi LIEN CHANG ELECTRONIC ENTERPRISE ili Model LCAP26-A, proizvodi LIEN CHANG ELECTRONIC ENTERPRISE ili Model LCAP26-E, proizvodi LIEN CHANG ELECTRONIC ENTERPRISE ili Model LCAP26-I, proizvodi LIEN CHANG ELECTRONIC ENTERPRISE ili Model LCAP26-B, proizvodi LIEN CHANG ELECTRONIC ENTERPRISE ili Model WA-24C19FS, proizvodi Asian Power Devices Inc. ili Model WA-24C19FN, proizvodi Asian Power Devices Inc. ili Model DA-24B19, proizvodi Asian Power Devices Inc. ili Model AD10560LF, proizvodi PI Electronics (H.K.) Ltd. ili Model AD2139S20, proizvodi PI Electronics (H.K.) Ltd. ili Model AD2139620, proizvodi PI Electronics (H.K.) Ltd.	
	Izlazni napon : 19 V --- 1,3 A	
Uvjeti u okruženju	Radna temperatura	0 °C do 40 °C
	Radna vlažnost	Ispod 80 %
	Temperatura za spremanje	-20°C do 60 °C
	Vlažnost spremišta	Ispod 85 %
Dimenzije	Veličina monitora (širina x visina x dubina)	
	S postoljem	611,2 mm x 453,9 mm x 209,4 mm
	Bez postolja	611,2 mm x 362,6 mm x 72,7 mm
Težina (bez ambalaže)	S postoljem	4,8 kg
	Bez postolja	4,3 kg

Specifikacije su podložne promjenama bez prethodne najave.

Symbol ~ označava izmjeničnu struju, a simbol --- istosmjernu struju.

Razina potrošnje energije može biti različita od strane operativnog stanja i postavljanja monitora.

* Način potrošnje električne energije On (Uključeno) mjeri se sa standardnim LGE testom (Puni bijeli uzorak, maksimalna rezolucija).

** Monitor ide u Način spavanja za nekoliko minuta (maksimalno pet minuta).

Unaprijed postavljeni načini rada (razlučivost)

Vrijeme D-SUB PC

Načini prikaza (razlučivost)	Vodoravna frekvencija (kHz)	Okomita frekvencija (Hz)	Polaritet (V/O)	
720 x 400	31,468	70,08	-/+	
640 x 480	31,469	59,94	-/-	
640 x 480	37,5	75	-/-	
800 x 600	37,879	60,317	+/+	
800 x 600	46,875	75	+/+	
1024 x 768	48,363	60	-/-	
1024 x 768	60,023	75,029	+/+	
1152 x 864	67,500	75	+/+	
1280 x 1024	63,981	60,023	+/+	
1280 x 1024	79,976	75,035	+/+	
1680 x 1050	65,290	59,954	-/+	
1920 x 1080	67,500	60	+/+	Preporučeni način rada

Vrijeme HDMI PC

Načini prikaza (razlučivost)	Vodoravna frekvencija (kHz)	Okomita frekvencija (Hz)	Polaritet (V/O)	
720 x 400	31,468	70,08	-/+	
640 x 480	31,469	59,94	-/-	
640 x 480	37,5	75	-/-	
800 x 600	37,879	60,317	+/+	
800 x 600	46,875	75	+/+	
1024 x 768	48,363	60	-/-	
1024 x 768	60,023	75,029	+/+	
1152 x 864	67,500	75	+/+	
1280 x 1024	63,981	60,023	+/+	
1280 x 1024	79,976	75,035	+/+	
1680 x 1050	65,290	59,954	-/+	
1920 x 1080	67,500	60	+/+	Preporučeni način rada
1920 x 1080	83,89	74,97	+/+	

Vrijeme HDMI AV

Modus tvorničke podrške (Sadašnji modus)	Vodoravna frekvencija (kHz)	Okomita frekvencija (Hz)	HDMI
480P	31,50	60	O
576P	31,25	50	O
720P	37,50	50	O
720P	45,00	60	O
1080P	56,25	50	O
1080P	67,50	60	O Preporučeni način rada



Model i serijski broj proizvoda nalaze se na poleđini i jednoj strani proizvoda. Zapišite ih ispod za slučaj da zatrebate neku uslugu.

MODEL _____

SERIJSKI BROJ _____