



دليل المالك

جهاز عرض LED LCD

(جهاز عرض بتقنية LED*)

* يتمتع جهاز العرض المزود بمؤشر LED من LG بشاشة LCD مع إضاءة خلفية بتقنية LED.
يرجى قراءة هذا الدليل بعناية قبل تشغيل جهازك والاحتفاظ به للرجوع إليه في المستقبل.

27US500

27US550

27BA45U

www.lg.com

حقوق النشر والتأليف © لعام 2024 لـ LG Electronics Inc. جميع الحقوق محفوظة.

جدول المحتويات

الترخيص

يملك كل طراز تراخيص مختلفة. لمزيد من المعلومات حول الترخيص، قم بزيارة www.lg.com.

تعد مصطلحات HDMI وواجهة الوسائط المتعددة عالية الوضوح HDMI والمظهر التجاري HDMI و شعارات HDMI علامات تجارية أو علامات تجارية مسجلة لشركة HDMI Licensing Administrator, Inc.



الترخيص.....	2
التجميع والتحضير.....	3
استخدام جهاز العرض.....	12
إعدادات المستخدم.....	14
استكشاف الأخطاء وإصلاحها.....	25
مواصفات المنتج.....	27

التجميع والتحضير



تنبيه

- استخدم دائمًا المكونات الأصلية من LG لضمان السلامة والحفاظ على أداء المنتج.
- لن يشمل الضمان أي أضرار أو إصابات تنتج من استخدام مكونات غير معتمدة.
- يوصى باستخدام المكونات المتوفرة.
- إذا كنت تستخدم كبلات عامة غير معتمدة من قبل LG، فقد لا تعمل الشاشة أو قد تصبح الصورة مشوشة.
- تمثل الصور في هذا المستند إجراءات نموذجية، لذا فقد تبدو مختلفة عن المنتج الفعلي.
- لا تضع مواد غريبة (زيوت، شحوم إلخ.) على المسمار عند تركيب المنتج. (فقد يلحق ذلك الضرر بالمنتج.)
- قد يؤدي استخدام القوة المفرطة لتثبيت المسامير إلى إلحاق الضرر بجهاز العرض. لن تغطي كفاءة المنتج الأضرار الناتجة من اتباع هذه الطريقة.
- لا تنقل جهاز العرض حاملاً إياه رأساً على عقب عن طريق الإمساك بالقاعدة فقط. فقد يؤدي ذلك إلى سقوط جهاز العرض عن الحامل وبالتالي إلى التسبب بإصابة جسدية.
- عند حمل جهاز العرض أو نقله، لا تلمس شاشته. فقد يتسبب الضغط بقوة على شاشة جهاز العرض بإلحاق ضرر بها.

ملاحظة

- قد تبدو المكونات مختلفة عن تلك المبينة هنا.
- تخضع المعلومات والمواصفات كافة المتعلقة بالمنتج والواردة في هذا الدليل للتغيير من دون إشعار مسبق لتحسين أداء المنتج.
- لشراء ملحقات اختيارية، تفضل بزيارة متجر لبيع الأجهزة الإلكترونية أو موقع تسوق عبر الإنترنت أو اتصل بمتجر البيع بالتجزئة الذي اشتريت منه المنتج.
- قد يختلف سلك الطاقة المتوفر وفقاً للمنطقة.

برامج التشغيل والبرامج المدعومة

يمكنك تنزيل وتثبيت أحدث إصدار من موقع LGE الإلكتروني (www.lg.com).

برامج التشغيل والبرامج	أولوية التثبيت
Monitor Driver	موصى به
LG Switch	موصى به
Dual Controller	اختياري

وصف المنتج والأضرار



زر التحكم

كيفية استخدام زر التحكم

يمكنك التحكم بسهولة في وظائف جهاز العرض بالضغط على زر التحكم أو تحريكه بإصبعك إلى اليسار/اليمن/الأعلى/الأسفل.

الوظائف الأساسية

اضغط بإصبعك على زر التحكم مرة واحدة لتشغيل جهاز العرض.	التشغيل	
اضغط باستمرار بواسطة إصبعك على زر التحكم مرة واحدة لإيقاف تشغيل جهاز العرض.	إيقاف التشغيل	
يمكنك التحكم بمستوى الصوت عبر تحريك زر التحكم إلى اليسار/اليمن.	التحكم بمستوى الصوت	

ملاحظة !

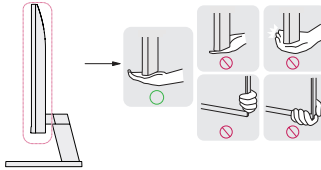
• يقع زر التحكم في أسفل جهاز العرض.

نقل جهاز العرض وحمله

عند نقل جهاز العرض أو حمله، اتبع هذه التعليمات لمنع تعرّضه للخدش أو لمنع إلحاق الضرر به ولضمان نقله بطريقة آمنة بغض النظر عن شكله أو حجمه.

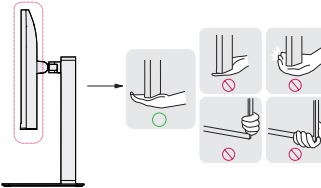
- ضع جهاز العرض في العلبة أو مواد التغليف الأصلية قبل محاولة نقله.
- افصل سلك الطاقة والكبلات الأخرى كافة قبل نقل جهاز العرض أو حمله.
- احمل جهاز العرض بإحكام من الجهتين السفلى والجانبية من إطاره. لا تحمله عبر لمس الشاشة بحذ ذاتها.
- أثناء حمل جهاز العرض، يجب ألا تكون الشاشة مواجهة لك لتجنب تعريضها للخدش.
- عند نقل جهاز العرض، لا تعرّضه لصدمة شديدة أو اهتزاز مفرط.
- عند نقل جهاز العرض، احمله في وضعية مستقيمة ولا تقلبه أبدًا على جانبه أو تجعله يميل إلى جانب واحد.

27US500



27US550

27BA45U

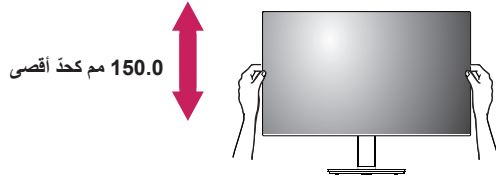


تنبيه !

- تجنّب لمس شاشة جهاز العرض قدر الإمكان.
- فقد يؤدي ذلك إلى إلحاق ضرر بالشاشة أو ببعض وحدات البكسل المستخدمة لإنشاء الصور.
- إذا استخدمت شاشة جهاز العرض من دون قاعدة الحامل، فقد يتسبب زر التحكم بعدم ثبات جهاز العرض وسقوطه، مما يلحق الضرر بجهاز العرض أو يسبب إصابات جسدية. بالإضافة إلى ذلك، قد يتسبب ذلك بتعطّل زر التحكم.

ضبط ارتفاع الحامل (27BA45U/27US550)

- 1 ضع جهاز العرض المثبت على قاعدة الحامل في وضعية مستقيمة.
- 2 امسك جهاز العرض بيدك كلتيهما لتجنب حدوث أي إصابة.

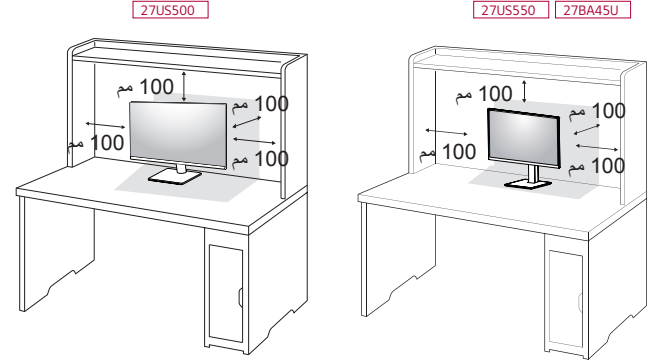


تحذير ⚠

- لا تضع أصابعك أو يدك بين الشاشة والقاعدة (الهيكل) عند ضبط ارتفاع الشاشة.

التثبيت على طاولة

- احمّل جهاز العرض وضعه على الطاولة بوضعية مستقيمة. ضع جهاز العرض على مسافة تبعد 100 مم على الأقل عن الحائط لتوفير التهوية المناسبة.



تنبيه ⚠

- افصل سلك الطاقة قبل نقل جهاز العرض أو تثبيته. فهناك خطر حدوث صدمة كهربائية.
- احرص على استخدام سلك الطاقة المتوفر في علبة المنتج وقم بتوصيله بمأخذ الطاقة المناسب.
- إذا احتجت إلى سلك طاقة آخر، فيرجى الاتصال بالوكيل المحلي أو بأقرب متجر للبيع بالتجزئة.

ضبط الزاوية

1 ضع جهاز العرض المثبت على قاعدة الحامل في وضعية مستقيمة.

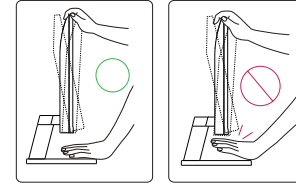
2 اضبط زاوية الشاشة.

يمكن ضبط زاوية الشاشة إلى الأمام أو الخلف بمقدار 5- درجات إلى 15 درجة للتمتع بمشاهدة التلفاز بكل راحة. (27US500)

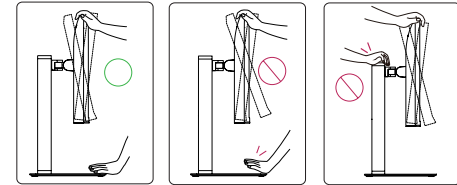
يمكن ضبط زاوية الشاشة إلى الأمام أو الخلف بمقدار 5- درجات إلى 21 درجة للتمتع بمشاهدة التلفاز بكل راحة. (27BA45U/27US550)

⚠ تحذير

- لتجنب إلحاق الأذى بالأصابع لدى ضبط ارتفاع الشاشة، لا تمسك الجزء السفلي من إطار جهاز العرض كما هو مبين أدناه.
- احرص على عدم لمس الشاشة أو الضغط عليها عند ضبط زاوية جهاز العرض.



27US500



27US550

27BA45U

استخدام قفل Kensington

يقع موصّل نظام أمان Kensington في الجزء الخلفي من الشاشة.

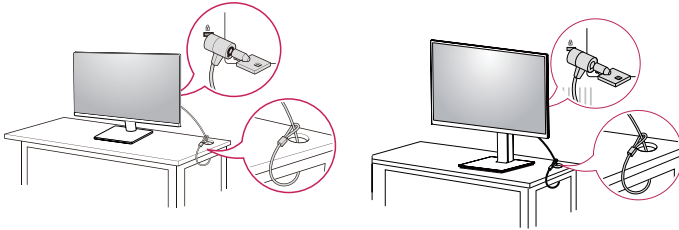
لمزيد من المعلومات حول التثبيت والاستخدام، راجع دليل المالك الخاص بقفل Kensington أو تفضل بزيارة الموقع <http://www.kensington.com>.

تُثبت جهاز العرض على طاولة باستخدام كبل نظام أمان Kensington.

27US500

27US550

27BA45U



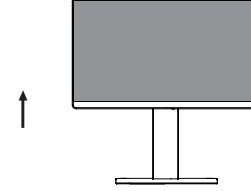
⚠ ملاحظة

- إن نظام أمان Kensington ملحق اختياري. يمكنك الحصول على ملحقات اختيارية من معظم متاجر بيع الأجهزة الإلكترونية.

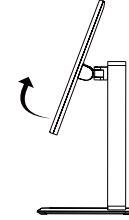
ميزة المحور (27BA45U/27US550)

تسمح الميزة المحورية لتدوير جهاز العرض ٩٠° باتجاه عقارب الساعة وتدوير ٩٠° عكس اتجاه عقارب الساعة.

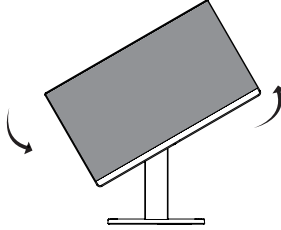
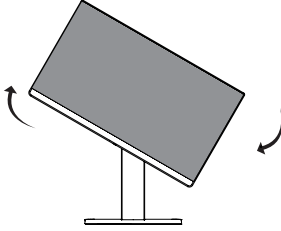
1 ارفع جهاز العرض إلى أقصى ارتفاع.



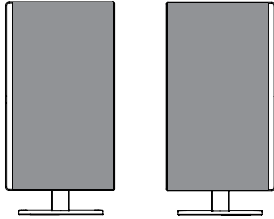
2 اضبط زاوية جهاز العرض باتجاه السهم كما هو مبين في الصورة.



3 تدوير جهاز العرض ٩٠° باتجاه عقارب الساعة وتدوير ٩٠° عكس اتجاه عقارب الساعة كما هو موضح في الشكل.



4 إتمام التعيين بواسطة تدوير جهاز العرض ٩٠° باتجاه عقارب الساعة وتدوير ٩٠° عكس اتجاه عقارب الساعة كما هو موضح في ما يلي.

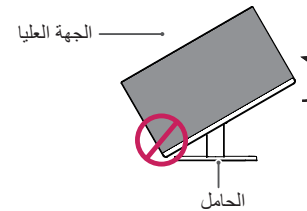
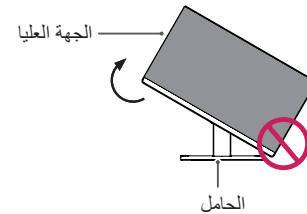


! ملاحظة

- إن ميزة المحور التلقائي غير معتمدة.
- يمكن تدوير الشاشة بسهولة باستخدام مفتاح اختصار محور الشاشة الذي يتم تزويده مع نظام التشغيل Windows. تجدر الإشارة إلى أن بعض إصدارات Windows وبرامج تشغيل بطاقات الرسومات قد تستخدم ضوابط مختلفة لمفتاح تدوير الشاشة أو قد لا تعتمد مفتاح التدوير إطلاقاً.

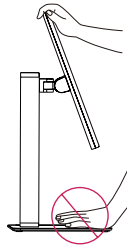
• مفاتيح اختصار محور الشاشة الخاصة بـ Windows

- 0 درجة: Alt + Ctrl + مفتاح السهم إلى الأعلى (↑)
- 90 درجة: Alt + Ctrl + مفتاح السهم إلى اليسار (←)
- 180 درجة: Alt + Ctrl + مفتاح السهم إلى الأسفل (↓)
- 270 درجة: Alt + Ctrl + مفتاح السهم إلى اليمين (→)



! تحذير

- انتبه جيداً عند تدوير جهاز العرض إذا كان الكابل متصلاً.
- لتجنب التعرض لإصابة عند تدوير شاشة العرض، لا تضع أصابعك بين الشاشة وقاعدة الحامل.



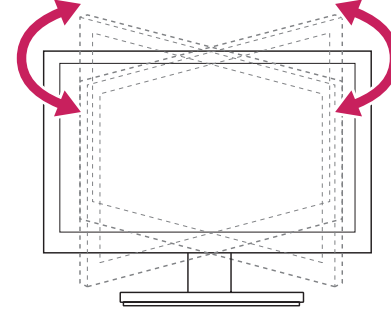
! تحذير

- لتجنب خدش قاعدة الحامل، تأكد من عدم ملاسة الحامل للشاشة عند تدوير الشاشة باستخدام ميزة المحور.

الحامل الدوار

• قد تختلف الصورة المبينة عن التلفاز لديك.

1 قم بالتدوير 90 درجة واضبط زاوية التلفاز بحيث تتناسب مع زاوية المشاهدة.



تثبيت لوح التثبيت على الحائط

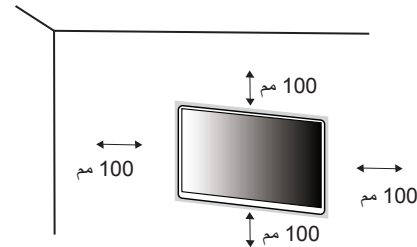
يتوافق جهاز العرض هذا مع المواصفات المحددة للوح التثبيت على الحائط أو أجهزة متوافقة أخرى.

! ملاحظة

- يُباع لوح التثبيت على الحائط بشكل منفصل.
- لمزيد من المعلومات حول التثبيت، راجع دليل التثبيت الخاص بلوح التثبيت على الحائط.
- احرص على عدم الضغط بقوة كبيرة أثناء تثبيت اللوح على الحائط، فقد يلحق ذلك ضرراً بالشاشة.
- أزل الحامل قبل تثبيت جهاز العرض على قوس تثبيت على الحائط عن طريق تنفيذ إجراءات توصيل الحامل بالعكس.

التثبيت على الحائط

تُثبت جهاز العرض على مسافة تبعد 100 مم على الأقل عن الحائط واثرك ما يقارب 100 مم بين من كل جانب من جوانب جهاز العرض والحائط لضمان توفير التهوية الكافية. يمكن الحصول على تعليمات التثبيت المفصلة من متجر البيع بالتجزئة المحلي. أو يمكن مراجعة الدليل لمعرفة كيفية تثبيت قوس تثبيت على حائط مائل وإعداده.



- قد يلحق المسمار غير المتوافق مع معايير VESA ضررًا بالمنتج وقد يتسبب بسقوط جهاز العرض. لا تتحمل LG Electronics مسؤولية أي حادث يتعلق باستخدام مسمار غير مطابق لمواصفات.
- تتضمن مجموعة أدوات التثبيت على الحائط دليل التثبيت والقطع الضرورية كافة.
- إن قوس التثبيت على الحائط ملحق اختياري. يمكنك الحصول على ملحقات اختيارية من البائع المحلي الذي تتعامل معه.
- قد يختلف طول المسمار باختلاف قوس التثبيت على الحائط. إذا استخدمت مسمار يتعدى طولها الطول القياسي، فقد يلحق ذلك ضررًا بالمنتج من الداخل.
- لمزيد من المعلومات، يُرجى مراجعة دليل المستخدم الخاص بقوس التثبيت على الحائط.

لتثبيت جهاز العرض على حائط، قم بتوصيل قوس تثبيت على الحائط (اختياري) بالجهة الخلفية من جهاز العرض. احرص على أن يكون قوس التثبيت على الحائط مثبت بإحكام بجهاز العرض والحائط.

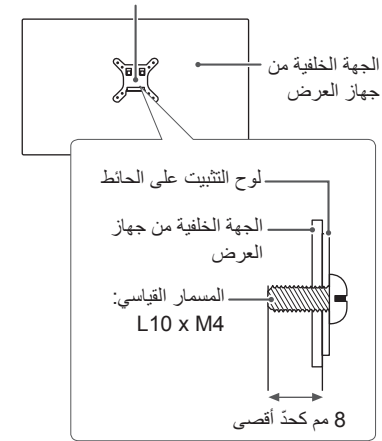
التثبيت على الحائط (مم)	100 × 100
المسمار القياسي	L10 × M4
عدد المسامير	4
لوح التثبيت على الحائط (اختياري)	LSW 149



تنبيه

- افصل سلك الطاقة قبل نقل جهاز العرض أو تثبيته لتجنب حدوث صدمة كهربائية.
- قد يؤدي تثبيت جهاز العرض على السقف أو حائط مائل إلى سقوطه، ما قد يؤدي إلى حدوث إصابة.
- استخدم قوس تثبيت على الحائط معتمد من قبل LG واتصل بالبائع المحلي أو فني مؤهل.
- قد يؤدي استخدام القوة المفرطة لتثبيت المسامير إلى إلحاق الضرر بجهاز العرض. لن تغطي كفاءة المنتج الأضرار الناتجة من اتباع هذه الطريقة.
- استخدم قوس التثبيت على الحائط المسامير التي تتوافق مع معايير VESA. لن تغطي كفاءة المنتج الأضرار الناتجة من سوء استخدام قطع غير ملائمة أو استخدامها.
- يجب أن يبلغ طول كل مسمار مثبت 8 مم أو أقل عند قياس الطول من الجهة الخلفية من جهاز العرض.

لوحة التثبيت على الحائط



استخدام جهاز العرض

- قد تختلف الصور في هذا الدليل عن المنتج الفعلي.
- اضغط على زر التحكم وانتقل إلى **Settings (الإعدادات) ← Input (الإدخال)**، ثم حدد خيار الإدخال.



تنبيه

- لا تضغط على الشاشة لمدة طويلة. فقد يؤدي ذلك إلى تشويه الصورة.
- لا تعرض صورة ثابتة على الشاشة لمدة طويلة. فقد يؤدي ذلك إلى بقاء الصورة. استخدم شاشة توقف الكمبيوتر إذا أمكن.
- عند توصيل سلك الطاقة بأخذ الطاقة، استخدم سلك طاقة مؤرّضًا (3 منافذ) أو مأخذ طاقة متوافق.
- قد تومض شاشة جهاز العرض عند تشغيلها في مكان ذي درجة حرارة منخفضة. هذا أمر طبيعي.
- في بعض الأحيان، قد تظهر على الشاشة بقع حمراء أو خضراء أو زرقاء. هذا أمر طبيعي.

التوصيل بكمبيوتر

- يدعم جهاز العرض هذا ميزة Plug and Play* (التوصيل والتشغيل).
- * Plug and Play (التوصيل والتشغيل): ميزة تسمح لك بإضافة جهاز إلى الكمبيوتر من دون الحاجة إلى إعدادة تكوين أي إعداد أو تثبيت أي برنامج تشغيل يدويًا.

وصلة HDMI

لإرسال إشارات الفيديو والصوت الرقمية من الكمبيوتر إلى جهاز العرض.



تنبيه

- قد يؤدي استخدام كبل تحويل DVI إلى HDMI / DP (DisplayPort) إلى حدوث مشاكل في التوافق.
- استخدم كبلًا معتمدًا يحمل شعار HDMI. في حال عدم استخدام كبل HDMI معتمد، فقد لا تعمل الشاشة أو قد يحدث خطأ في الاتصال.
- أنواع كبلات HDMI الموصى بها
 - كبل HDMI™/TM العالي السرعة
 - كبل HDMI™/TM العالي السرعة مع Ethernet

وصلة DisplayPort

لإرسال إشارات الفيديو والصوت الرقمية من الكمبيوتر إلى جهاز العرض.



ملاحظة

- قد لا يتوفر إخراج فيديو أو صوت حسب إصدار DP (DisplayPort) الخاص بالكمبيوتر.
- إذا كنت تستخدم بطاقة رسومات خاصة بإخراج Mini DisplayPort، فاستخدم كبلًا أو نوعًا بطرفي DP وMini DP (DisplayPort وMini DisplayPort) يدعم DisplayPort1.2 أو DisplayPort1.4 (يباع بشكل منفصل)

التوصيل بأجهزة الصوت والصورة

وصلة HDMI

ينقل كبل HDMI إشارات الفيديو والصوت الرقمية من جهاز الصوت والصورة إلى جهاز العرض.

ملاحظة !

- قد يؤدي استخدام كبل تحويل DVI إلى HDMI / DP (DisplayPort) إلى حدوث مشاكل في التوافق.
- استخدم كبلًا معتمدًا يحمل شعار HDMI. في حال عدم استخدام كبل HDMI معتمد، فقد لا تعمل الشاشة أو قد يحدث خطأ في الاتصال.
- أنواع كبلات HDMI الموصى بها
 - كبل HDMI®/TM العالي السرعة
 - كبل HDMI®/TM العالي السرعة مع Ethernet

توصيل الأجهزة الطرفية

توصيل سماعات رأس

قم بتوصيل الأجهزة الطرفية بجهاز العرض عبر منفذ سماعات الرأس.

ملاحظة !

- تُباع الأجهزة الطرفية بشكل منفصل.
- قد تكون وظائف سماعات الرأس ومكبر الصوت محدودة وفقًا لإعدادات الصوت الخاصة بالكمبيوتر والجهاز الخارجي.
- إذا استخدمت سماعات رأس مزوية، فقد يؤدي ذلك إلى حدوث مشكلة في توصيل جهاز خارجي آخر بجهاز العرض. وبالتالي، يوصى باستخدام سماعات رأس مستقيمة.



مستقيمة
(يوصى بها)



سماعة رأس مزوية

إعدادات المستخدم

ملاحظة

قد تختلف شاشة خيارات العرض الخاصة بجهاز العرض بشكل بسيط عما هو مبيّن في هذا الدليل.

تنشيط القائمة الرئيسية

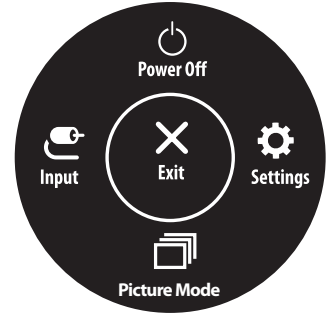
- 1 اضغط على زر التحكم في أسفل جهاز العرض.
- 2 حرّك زر التحكم إلى الأعلى/الأسفل واليمين/اليسار لضبط الخيارات.
- 3 اضغط على زر التحكم مرة واحدة بعد للخروج من القائمة الرئيسية.



الوصف	حالة القائمة	الزر
لتمكن القائمة الرئيسية.	القائمة الرئيسية معطلة	
للخروج من القائمة الرئيسية. (يمكنك إيقاف تشغيل جهاز العرض بالضغط باستمرار على الزر لأكثر من 3 ثوانٍ. يمكنك إيقاف تشغيل جهاز العرض بهذه الطريقة في الوقت الذي تريده، بما في ذلك عندما تكون شاشة خيارات العرض (OSD) قيد التشغيل.)	القائمة الرئيسية ممكّنة	
لضبط مستوى صوت جهاز العرض.	القائمة الرئيسية معطلة	
للدخول إلى ميزات Input (الإدخال).	القائمة الرئيسية ممكّنة	
لضبط مستوى صوت جهاز العرض.	القائمة الرئيسية معطلة	
للدخول إلى ميزة Settings (الإعدادات).	القائمة الرئيسية ممكّنة	
لضبط مستوى سطوع جهاز العرض.	القائمة الرئيسية معطلة	
لإيقاف تشغيل جهاز العرض.	القائمة الرئيسية ممكّنة	
لضبط مستوى سطوع جهاز العرض.	القائمة الرئيسية معطلة	
للدخول إلى ميزة Picture Mode (وضع الصورة).	القائمة الرئيسية ممكّنة	

مميزات القائمة الرئيسية

القائمة الرئيسية	الوصف
Input (إدخال)	لضبط وضع الإدخال.
Power Off (إيقاف التشغيل)	لإيقاف تشغيل جهاز العرض.
Settings (الإعدادات)	لتكوين إعدادات الشاشة.
Picture Mode (وضع الصورة)	لضبط وضع الصورة.
Exit (خروج)	للخروج من القائمة الرئيسية.



إعدادات القائمة

- 1 لعرض قائمة شاشة خيارات العرض، اضغط على زر التحكم في أسفل جهاز العرض، ثم أدخل إلى **Settings (الإعدادات)**.
- 2 حرّك زر التحكم إلى الأعلى/الأسفل واليمين/اليسار لضبط الخيارات.
- 3 للعودة إلى القائمة العليا أو ضبط عناصر قائمة أخرى، حرّك زر التحكم بالاتجاه التالي ◀ أو اضغط على (⏮).
- 4 إذا أردت الخروج من قائمة شاشة خيارات العرض، فحرّك زر التحكم في الاتجاه التالي ▶ إلى حين الخروج منها.



General



Picture



Input



Quick Settings

Quick Settings (الإعدادات السريعة)

الوصف	Settings (الإعدادات) < Quick Settings (الإعدادات السريعة)
لضبط التباين وسطوع الشاشة.	Brightness (السطوع)
لضبط مستوى الصوت.	Contrast (التباين)
<p>ملاحظة !</p> <p>• يمكنك ضبط Mute (كتم الصوت)/Unmute (إلغاء كتم الصوت) عبر تحريك زر التحكم بالاتجاه التالي ▼ في قائمة مستوى الصوت.</p>	Volume (درجة الصوت)
يمكن للمستخدم ضبط بالأحمر أو الأخضر أو الأزرق بالتخصيص.	Custom (تخصيص)
لضبط لون الشاشة على درجة اللون المائلة إلى الأحمر.	Warm (دافئة)
لضبط لون الشاشة على درجة لون تتراوح بين الأحمر والأزرق.	Medium (متوسطة)
لضبط لون الشاشة على درجة اللون المائلة إلى الأزرق.	Cool (باردة)
يمكن للمستخدم ضبط درجة حرارة اللون.	Manual (يدوي)
	Color Temp (درجة حرارة اللون)

Input (الإدخال)

Settings (الإعدادات) < Input (الإدخال)		الوصف
Input List (قائمة الإدخال)		لتحديد وضع الإدخال.
Aspect Ratio (نسبة الطول إلى العرض)		لضبط نسبة الطول إلى العرض للشاشة.
		<div>Full Wide (عريض بملء الشاشة)</div> لعرض الفيديو في وضع الشاشة العريضة، بغض النظر عن إدخال إشارة الفيديو.
		<div>Original (أصلي)</div> لعرض الفيديو بحسب نسبة الطول إلى العرض الخاصة بإدخال إشارة الفيديو.
		<div>Just Scan</div> لم يتم ضبط نسبة الطول إلى العرض من النسبة الأصلية. (وفقًا للطراز ، قد لا يكون مدعومًا).
		<div>⚠ ملاحظة</div> • قد تظهر الشاشة نفسها للخيارات Full Wide و Original (أصلي) و Just Scan لمعدل الاستبانة الموصى به (2160 x 3840).

Picture (الصورة)

! ملاحظة

• يعتمد Picture Mode (وضع الصورة) الذي يمكن تعيينه على إشارة الإدخال.

وضع الصورة في إشارة SDR (غير-HDR)

Settings (الإعدادات) < Picture (الصورة)		الوصف
Picture Mode (وضع الصورة)	Custom (تخصيص)	للسماح للمستخدم بضبط كل عنصر.
	Vivid (حيوي)	يزيد من التباين والإشراق ودرجة الوضوح لعرض صور زاهية.
	HDR Effect (تأثير HDR)	تعديل وضع الشاشة للحصول على مدى ديناميكية عالي.
	Reader (القارئ)	تحسين الشاشة لمراقبة المستندات. يمكنك جعل الشاشة ساطعة في قائمة OSD.
	Cinema (سينما)	لتحسين الشاشة لعرض الفيديو.
	sRGB	نطاق قياسي من ألوان RGB لجهاز العرض والطابعة.
	FPS	تكون الموضوعة محسنة للعبة FPS.
	RTS	تكون الموضوعة محسنة لـ RTS Game (لعبة RTS).
	Color Weakness (عمى الألوان)	هذه الموضوعة للمستخدمين الذين لا يستطيعون التمييز بين اللون الأحمر واللون الأخضر. إنه يجعل المستخدمين الضعفاء في التمييز اللون يميزون بين اللونين بسهولة.
	⚠ ملاحظة	
• إذا تم تغيير Picture Mode (وضع الصورة) في إدخال DP (DisplayPort)، فقد تومض الشاشة أو قد تتأثر استبانة شاشة الكمبيوتر.		

الوصف		Settings (الإعدادات) < Picture (الصورة)
Custom (تخصيص)	السماح للمستخدم بضبط كل عنصر.	Picture Mode (وضع الصورة)
Vivid (حيوي)	لتحسين الشاشة لألوان HDR الحيوية.	
Cinema (سينما)	لتحسين الشاشة لوضع HDR فيديو.	
FPS	تم تحسين هذا الوضع لعرض ألعاب FPS.مناسب لألعاب FPS ذات الصور الداكنة بشدة.	
RTS	تم تحسين هذا الوضع لعرض ألعاب RTS.	
<div>⚠️ ملاحظة</div> <ul style="list-style-type: none">قد لا يظهر محتوى HDR بشكل صحيح استنادًا إلى إعدادات نظام التشغيل Windows 10، يرجى التحقق من إعدادات التشغيل/إيقاف التشغيل الخاصة بـ HDR في Windows.عند تشغيل وظيفة HDR، قد تكون الأحرف أو جودة الصورة رديئة وفقًا لأداء بطاقة الرسومات.بينما تكون وظيفة HDR قيد التشغيل، قد يحدث ارتعاش للشاشة أو تشقق عند تغيير إدخال الشاشة أو تشغيل/إيقاف الطاقة وفقًا لأداء بطاقة الرسومات.		

Settings (الإعدادات) < Picture (الصورة)		الوصف
Picture Adjust (ضبط الصورة)	Brightness (السطوع)	لضبط التباين و سطوع الشاشة.
	Contrast (التباين)	
	Sharpness (درجة الوضوح)	لضبط حدة الشاشة.
	High (مرتفعة)	لتحسين الشاشة لعرض صور فائقة الوضوح. مناسب للفيديو أو الألعاب الفائقة الدقة.
	Middle (متوسط)	لتحسين الشاشة للتمتع بتجربة مشاهدة مريحة، والحصول على صور متوسطة الجودة ما بين الوضعين منخفض ومرتفع. يُعتبر هذا الخيار هو الأفضل لمشاهدة مقاطع فيديو بتنسيق UCC أو SD.
	Low (منخفضة)	لتحسين الشاشة لعرض صور سلسلة وطبيعية. يُعتبر هذا الخيار هو الأفضل للصور الثابتة أو الصور الأقل حركة.
	Off (إيقاف التشغيل)	للعرض في الأماكن العامة. لتعطيل SUPER RESOLUTION+.
	!	ملاحظة
		• لا يوصى باستخدام هذه الوظيفة للنص العادي أو رموز سطح المكتب إذ إنها معدة لزيادة درجة وضوح الصور ذات الدقة المنخفضة. قد يؤدي القيام بذلك إلى ارتفاع درجة الوضوح إلى درجة غير ملائمة.
	Black Level (درجة اللون الأسود)	لتعيين مستوى الإزاحة (HDMI فقط). • الإزاحة: كمرجع لإشارة فيديو، يعتبر هذا اللون الأعمق الذي يمكن لجهاز العرض أن يعرضه.
	High (مرتفعة)	لحفاظ على نسبة التباين الحالية للشاشة.
	Low (منخفضة)	لتخفيض مستوى اللون الأسود ورفع مستوى اللون الأبيض من نسبة التباين الحالية للشاشة.
DFC	On (تشغيل)	لضبط السطوع تلقائيًا وفقًا للشاشة.
	Off (إيقاف التشغيل)	لتعطيل ميزة DFC.

Settings (الإعدادات) < Picture (الصورة)		الوصف
Game Adjust (ضبط اللعبة)	Response Time (وقت الاستجابة)	لضبط وقت استجابة للصور المعروضة وفقاً لحركة الصورة على الشاشة. لبيئة عادية، يوصي باستخدام وضع Fast . عندما يكون هناك كثير من الحركة، يوصي باستخدام وضع Faster . قد يؤدي الضبط على Faster إلى التصاق الصورة.
		Faster (أسرع) لضبط وقت الاستجابة على أسرع.
		Fast (سريع) لضبط وقت الاستجابة على سريع.
		Normal (عادي) لضبط وقت الاستجابة على عادي.
		Off (إيقاف التشغيل) لعدم استخدام ميزة تحسين وقت الاستجابة.
	Black Stabilizer (مثبت اللون الأسود)	يمكنك التحكم بتيابن اللون الأسود للحصول على رؤية أفضل في المشاهد الداكنة اللون. تؤدي زيادة قيمة Black Stabilizer (مثبت اللون الأسود) إلى جعل منطقة المستوى الأدنى للون الرمادي أكثر سطوعاً على الشاشة. (يمكنك تمييز الكائنات في الصور الداكنة اللون للألعاب بسهولة). يؤدي تخفيض قيمة Black Stabilizer (مثبت اللون الأسود) إلى جعل منطقة المستوى الأدنى للون الرمادي أغمق وإلى زيادة التباين الديناميكي على الشاشة.

Settings (الإعدادات) < Picture (الصورة)		الوصف
Color Adjust (ضبط الألوان)	Gamma (جاما)	<div> <div>Mode 1 (وضع 1)</div> <div>كلما كانت قيمة جاما أعلى، أصبحت الصورة أغمق. وكلما كانت قيمة جاما أكثر انخفاضًا، أصبحت الصورة أفتح.</div> </div>
		Mode 2 (وضع 2)
		Mode 3 (وضع 3)
		Mode 4 (وضع 4) إذا لم تكن بحاجة لضبط إعدادات جاما، حدد Mode 4 (وضع 4).
	Color Temp (درجة حرارة اللون)	تعيين درجة حرارة اللون لديك.
		Custom (تخصيص) يمكن للمستخدم ضبطها على أحمر أو أخضر أو أزرق عبر التخصيص.
		Warm (دافئة) لضبط لون الشاشة على درجة اللون المائلة إلى الحمرة.
		Medium (متوسطة) لضبط لون الشاشة على درجة لون تتراوح بين الأحمر والأزرق.
		Cool (باردة) لضبط لون الشاشة على درجة لون مائلة إلى الزرقاء.
		Manual (يدوي) يمكن للمستخدم ضبط درجة حرارة اللون.
	Six Color (ستة ألوان)	يمكنك تخصيص لون الصورة باستخدام الألوان Red (أحمر) و Green (أخضر) و Blue (أزرق).
		لتلبية متطلبات المستخدم في ما يتعلق بالألوان من خلال ضبط تدرج ستة ألوان وإشباعها وحفظ الإعدادات.
		Hue (تدرج الألوان) لضبط درجة ألوان الشاشة.
		Saturation (الإشباع) لضبط إشباع ألوان الشاشة. كلما كانت القيمة أكثر انخفاضًا، أصبحت الألوان أقل تشبعًا وسطوعًا. كلما كانت القيمة أعلى، أصبحت الألوان أكثر تشبعًا ودكنة.
		إلغاء التحديد.
		No (لا) للإعادة إلى الإعدادات الافتراضية.
Picture Reset (إعادة ضبط الصورة)	Do you want to reset your picture settings (هل تريد إعادة ضبط إعداداتك؟)	
	Yes (نعم)	

General (عام)

الوصف		Settings (الإعدادات) < General (عام)
لضبط شاشة القائمة على اللغة المطلوبة.		Language (اللغة)
لتوفير الطاقة باستخدام خوارزمية تعويض الإضاءة.		SMART ENERGY SAVING
لتوفير الطاقة باستخدام ميزة SMART ENERGY SAVING العالية الفعالية.	High (مرتفعة)	
لتوفير الطاقة باستخدام ميزة SMART ENERGY SAVING المنخفضة الفعالية.	Low (منخفضة)	
لتعطيل الميزة.	Off (إيقاف التشغيل)	
<div>⚠ ملاحظة</div> <ul style="list-style-type: none">قد تختلف قيمة بيانات توفير الطاقة اعتمادًا على اللوحة ومزودها.إذا قمت بتحديد خيار SMART ENERGY SAVING وكان High (مرتفع) أو Low (منخفض)، فإن إضاءة جهاز العرض تصبح مرتفعة أو منخفضة اعتمادًا على المصدر.		
عند تفعيل Deep Sleep Mode يكون استهلاك الطاقة في أدنى مستوياته وتكون الشاشة في وضع الاستعداد.		Deep Sleep Mode (وفقًا للطرز ، قد لا يكون مدعومًا)
لتمكين Deep Sleep Mode.	On (تشغيل)	
لتعطيل Deep Sleep Mode.	Off (إيقاف التشغيل)	
ميزة توقف تشغيل جهاز العرض تلقائيًا عند عدم وجود أي حركة على الشاشة لفترة من الوقت. يمكنك ضبط مؤقت لوظيفة الإيقاف التلقائي. (H 8 (8 ساعات) و H 6 (6 ساعات) و H 4 (4 ساعات) و Off (إيقاف التشغيل))		Automatic Standby (استعداد تلقائي)
يرجى تحديد Input Compatibility Version (إصدار توافق الإدخال) لمطابقة إصدار الجهاز الطرفي المتصل.		Input Compatibility Version (إصدار توافق الإدخال)
إذا كنت تريد استخدام HDR، اختر Input Compatibility Version (إصدار توافق الإدخال) على 2.0/1.4.	HDMI	
إذا كنت تريد استخدام HDR، اختر Input Compatibility Version (إصدار توافق الإدخال) على 1.4/1.2.	DisplayPort	
تتيح لك هذه الميزة إمكانية ضبط الصوت الناتج من Buzzer (الجرس) عند On (تشغيل) جهاز العرض .		Buzzer (الصوت الطنان)
لتمكين Buzzer (الجرس الطنان) الخاص بجهاز العرض.	On (تشغيل)	
لتعطيل Buzzer (الصوت الطنان) الخاص بجهاز العرض.	Off (إيقاف التشغيل)	

الوصف		Settings (الإعدادات) < General (عام)
تعتّل هذه الميزة تكوين القوائم وضبطها.		OSD Lock (قفل OSD)
يمكن قفل OSD.	On (تشغيل)	
لا يمكن قفل OSD.	Off (إيقاف التشغيل)	
⚠ ملاحظة		
• تم تعطيل كافة الميزات باستثناء Brightness (السطوع)، Contrast (التباين)، Volume (الصوت)، Input List (قائمة الإدخال)، Aspect Ratio (نسبة العرض إلى الارتفاع)، OSD Lock (قفل العرض على الشاشة) و Information (المعلومات).		
يمكن المستخدم اختيار Large (كبير) أو Small (صغير) لـ OSD Size (حجم المعلومات المعروضة على الشاشة).		OSD Size
ستظهر معلومات العرض التالية؛ Total Power On Time (إجمالي وقت التشغيل)، Resolution (دقة العرض).		Information (المعلومات)
Do you want to reset your settings?		Reset to Initial Settings
للإعادة إلى الإعدادات الافتراضية.	Yes (نعم)	
لإلغاء إعادة الضبط.	No (لا)	

استكشاف الأخطاء وإصلاحها

ما من صورة معروضة على الشاشة.	
هل سلك الطاقة الخاص بجهاز العرض موصول؟	• تحقق مما إذا كان سلك الطاقة موصولاً بشكل صحيح في مقبس الطاقة.
هل الجهاز قيد التشغيل ومؤشر الطاقة LED يضيء باللون الأبيض؟	• تحقق من تمكين الإدخال المتصل (Input < Settings).
هل تظهر رسالة No Signal ؟	• تظهر هذه الرسالة عند عدم وجود كبل إشارة بين الكمبيوتر وجهاز العرض أو عندما يكون مفصولاً. تحقق من الكبل وأعد توصيله.
هل ظهرت رسالة Out of Range على الشاشة؟	• تظهر هذه الرسالة عندما تكون الإشارات الصادرة من الكمبيوتر (بطاقة الرسومات) خارج نطاق التردد الأفقي أو العمودي لجهاز العرض. يرجى مراجعة قسم مواصفات المنتج في هذا الدليل لضبط التردد المناسب.
الصورة المعروضة على الشاشة غير ثابتة ومهتزة. / تترك الصور المعروضة على شاشة جهاز العرض ظلالاً.	
هل حددت الاستبانة المناسبة؟	<ul style="list-style-type: none"> • إذا كانت الاستبانة المحددة HDMI 1080i بتردد 50/60 هرتز (متشابك)، فقد تومض الشاشة. غير معدل الاستبانة إلى 1080p أو إلى معدل الاستبانة الموصى به. • قد يتسبب عدم ضبط بطاقة الرسومات على معدل الاستبانة الموصى به (المثالي) بظهور نص غير واضح أو شاشة خافتة أو مساحة عرض مقطوعة أو عرض غير متحاذٍ. • قد تختلف طرق الضبط بحسب الكمبيوتر أو نظام التشغيل وقد لا يتوفر بعض الاستبانات وفقاً لأداء بطاقة الرسومات. في هذه الحالة، اتصل بالجهة المصنعة للكمبيوتر أو بطاقة الرسومات للحصول على المساعدة.
هل يحدث التصاق الصورة حتى عندما يكون جهاز العرض متوقفاً عن التشغيل؟	<ul style="list-style-type: none"> • قد يؤدي عرض صورة ثابتة لفترة طويلة من الوقت إلى إلحاق ضرر بالشاشة، الأمر الذي يؤدي إلى بقاء الصورة على الشاشة. • لإطالة العمر الافتراضي لجهاز العرض، استخدم شاشة توقف.
هل توجد بُعْ على الشاشة؟	<ul style="list-style-type: none"> • عند استخدام جهاز العرض، قد تظهر بُعْ صغيرة (باللون الأحمر أو الأخضر أو الأزرق أو الأبيض أو الأسود) على الشاشة. هذا أمر طبيعي لشاشة LCD. وليس خطأ، كما أنه لا يتعلق بأداء جهاز العرض.
تم تعطيل بعض الميزات.	
هل تكون بعض الوظائف غير متوفرة عند الضغط على زر القائمة؟	• إن شاشة خيارات العرض مقفلة. تعطيل OSD Lock في General .

هل تظهر الرسالة "Unrecognized monitor, Plug and Play (VESA DDC) monitor found"؟	
هل قمت بتثبيت برنامج تشغيل شاشة العرض؟	<ul style="list-style-type: none"> • تأكد من تثبيت برنامج تشغيل العرض من موقع الويب الخاص بنا: http://www.lg.com. • احرص على التحقق من دعم بطاقة الرسومات لوظيفة Plug and Play.
ما من صوت صادر من منفذ سماعة الرأس.	
هل تظهر الصور من دون صوت؟	<ul style="list-style-type: none"> • احرص على توصيل منفذ سماعة الرأس بشكل صحيح. • حاول رفع مستوى الصوت باستخدام زر التحكم. • اضبط إخراج الصوت الخاص بالكمبيوتر على جهاز العرض الذي تستخدمه. (قد تختلف الإعدادات بحسب نظام التشغيل (OS) الذي تستخدمه.)

مواصفات المنتج

عمق اللون		إن اللون 8 بت / 10 بت مدعوم.
الاستبانة	الدقة القصوى	2160 × 3840 بتتردد 60 هرتز
	الدقة الموصى بها	2160 × 3840 بتتردد 60 هرتز
مصادر الطاقة	تصنيف الطاقة	19 فولت --- 2.0 أمبير
محول التيار المتردد/المستمر	<p>نوع ADS-45SQ-19-3 19040E, من صنع SHENZHEN HONOR ELECTRONIC, أو نوع ADS-45FSQ-19 19040EPG-1, من صنع SHENZHEN HONOR ELECTRONIC, أو نوع ADS-45FSQ-19 19040EPK-1, من صنع SHENZHEN HONOR ELECTRONIC, أو نوع ADS-45FSQ-19 19040EPCU-1, من صنع SHENZHEN HONOR ELECTRONIC, أو نوع ADS-45FSQ-19 19040EPBR-1, من صنع SHENZHEN HONOR ELECTRONIC, أو نوع ADS-45FSQ-19A 19040EPB-1, من صنع SHENZHEN HONOR ELECTRONIC, أو نوع AD10530LF, من صنع PI Electronics (H.K.) Ltd, أو نوع AD2137S20, من صنع PI Electronics (H.K.) Ltd, أو نوع AD2137620, من صنع PI Electronics (H.K.) Ltd, أو نوع AD2182R20, من صنع PI Electronics (H.K.) Ltd الإخراج: 19 فولت --- 2.1 أمبير</p>	
	<p>نوع ADS-45FSQ-19 19032EPG-1, من صنع SHENZHEN HONOR ELECTRONIC, أو نوع ADS-45FSQ-19 19032EPK-1, من صنع SHENZHEN HONOR ELECTRONIC, أو نوع ADS-45FSQ-19 19032EPCU-1, من صنع SHENZHEN HONOR ELECTRONIC, أو نوع ADS-45FSQ-19 19032EPI-1, من صنع SHENZHEN HONOR ELECTRONIC, أو نوع ADS-45FSQ-19 19032EPBR-1, من صنع SHENZHEN HONOR ELECTRONIC, أو نوع ADS-45SQ-19-3 19032E, من صنع SHENZHEN HONOR ELECTRONIC, أو نوع AD2138S20, من صنع PI Electronics (H.K.) Ltd, أو نوع AD2138620, من صنع PI Electronics (H.K.) Ltd, أو نوع AD2138U20, من صنع PI Electronics (H.K.) Ltd, أو نوع AD10550LF, من صنع PI Electronics (H.K.) Ltd الإخراج: 19 فولت --- 1.7 أمبير</p>	

ظروف بيئة التشغيل	ظروف التشغيل	درجة الحرارة	من 0 إلى 40 درجة مئوية
		نسبة الرطوبة	أقل من 80 %
	ظروف التخزين	درجة الحرارة	من -20 إلى 60 درجة مئوية
		نسبة الرطوبة	أقل من 85 %
الأبعاد	حجم جهاز العرض (العرض x الارتفاع x العمق)		
		27US500	27BA45U/27US550
	مع الحامل	214.9 x 454.7 x 613.5 (مم)	253.2 x 539.2 x 613.5 (مم)
	من دون الحامل	45.4 x 363.5 x 613.5 (مم)	45.4 x 363.5 x 613.5 (مم)
الوزن (من دون التغليف)	مع الحامل	5.5 كجم	6.8 كجم
	من دون الحامل	4.8 كجم	4.2 كجم

إن المواصفات عرضة للتغيير من دون أي إخطار.
يعني الرمز ~ التيار المتردد، ويعني الرمز --- التيار المستمر.

وضع الاعتماد الأصلي (وضع الضبط المسبق، PC)

HDMI

ملاحظات	القطبية (أفقي/عمودي)	التردد العمودي (هرتز)	التردد الأفقي (كيلوهرتز)	الاستبانة
	-/-	59.940	31.469	480 x 640
	+/+	60.317	37.879	600 x 800
	-/-	60.004	48.363	768 x 1024
	+/+	60.000	67.500	1080 x 1920
	-/-	59.934	66.587	1080 x 1920
	-/-	59.951	88.787	1440 x 2560
توقيت موصى به Input Compatibility Version : 1.4 -	+/+	30.000	67.500	2160 x 3840
توقيت موصى به Input Compatibility Version : 2.0 -	+/+	60.000	135.000	2160 x 3840

ملاحظات	القطبية (أفقي/عمودي)	التردد العمودي (هرتز)	التردد الأفقي (كيلوهرتز)	الاستبانة
	-/-	59.940	31.469	480 x 640
	+/+	60.317	37.879	600 x 800
	-/-	60.004	48.363	768 x 1024
	+/+	60.000	67.500	1080 x 1920
	-/-	59.934	66.587	1080 x 1920
	-/-	59.951	88.787	1440 x 2560
	+/+	30.000	67.500	2160 x 3840
توقيت موصى به Input Compatibility Version : 1.2 - Input Compatibility Version : 1.4 -	-/-	59.997	133.313	2160 x 3840

توقيت HDMI (فيديو)

ملاحظات	التردد العمودي (هرتز)	التردد الأفقي (كيلوهرتز)	صفحة وضع دعم المصنع (وضع الإعداد المسبق)
	60	31.5	480p
	60	45.0	720p
	60	67.5	1080p
	60	135.0	2160p



(لـ 27BA45U فقط)



This Product qualifies for ENERGY STAR®
Changing the factory default configuration and settings or enabling certain
optional features and functionalities may increase energy consumption
beyond the limits required for ENERGY STAR® certification
Refer to ENERGYSTAR.gov for more information on the ENERGY STAR®
program.

الطراز والرقم التسلسلي للمنتج يوجد في الخلف وعلى جانب واحد من المنتج. سجلهم أدناه في حالة احتياجك لهذه الخدمة.

الطراز _____
الرقم التسلسلي _____