

[www.lg.com](http://www.lg.com)



(1902-REV02)



<b>English</b>	It is recommended that use the supplied components.
<b>Français</b>	Nous vous recommandons d'utiliser les composants fournis.
<b>Español</b>	Se recomienda utilizar los componentes suministrados.
<b>Português</b>	Recomenda-se a utilização dos componentes fornecidos.
<b>Deutsch</b>	Es wird empfohlen, die mitgelieferten Zubehörteile zu verwenden.
<b>Česky</b>	Doporučujeme, abyste používali dodané součásti.
<b>Polski</b>	Zaleca się korzystanie z części dostarczonych w zestawie.
<b>Srpski</b>	Preporučuje se korišćenje priloženih komponenti.
<b>Slovenčina</b>	Odporúča sa používať dodané komponenty.
<b>Italiano</b>	Si consiglia di utilizzare i componenti forniti.
<b>Türkçe</b>	<b>Ürünle birlikte gelen bileşenleri kullanmanız tavsiye edilir.</b>
<b>Dansk</b>	Det anbefales at du bruger de medfølgende komponenter.
<b>Norsk</b>	Vi anbefaler at du bruker komponentene som følger med.
<b>Svenska</b>	Vi rekommenderar att du använder de komponenter som medföljer.
<b>Suomi</b>	On suositeltavaa käyttää tuotteen mukana toimitettuja osia.
<b>Română</b>	Se recomandă utilizarea componentelor furnizate.
<b>Русский</b>	Рекомендуется использовать компоненты, входящие в комплект поставки.



**English**

You can download the web manuals for this product at the following websites.

**Français**

Vous pouvez télécharger le guide Web pour ce produit sur les sites suivants.

**Español**

Puede descargar los manuales web de este producto en los siguientes sitios web.

**Português**

Pode transferir os manuais na Internet deste produto nos websites que se seguem.

**Deutsch**

Sie können die Webhandbücher für dieses Produkt auf den folgenden Websites herunterladen.

**Česky**

Můžete si stáhnout webové návody k obsluze tohoto produktu z následujících webových stránek.

**Polski**

Instrukcje obsługi tego produktu można pobrać na następujących stronach internetowych.

**Srpski**

Веб приручнике за овај производ можете преузети на следећим веб локацијама.

**Slovenčina**

Webové príručky pre tento výrobok môžete stiahnuť na nasledujúcich webových stránkach.

**Italiano**

È possibile scaricare i manuali online di questo prodotto dai seguenti siti Web.

**Türkçe**

**Bu ürünün web kılavuzlarını aşağıdaki web sitelerinden indirebilirsiniz.**

**Dansk**

Du kan downloade webvejledningen til dette produkt på følgende websteder.

**Norsk**

Du kan laste ned webhåndbøker for dette produktet fra de følgende webområdene.

**Svenska**

Du kan hämta produktens onlinehandböcker på följande webbplatser.

**Suomi**

Voit ladata tuotteen verkko-oppaat seuraavilta verkkosivuilta.

**Română**

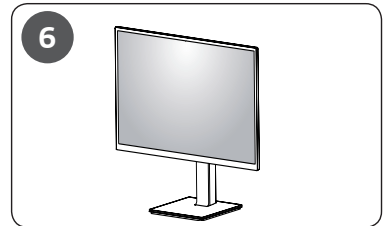
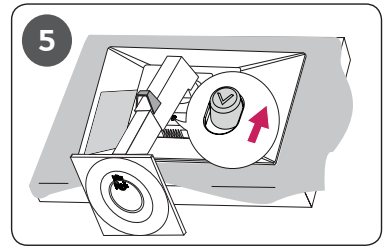
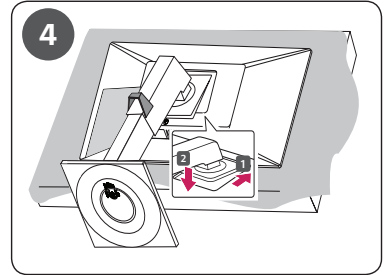
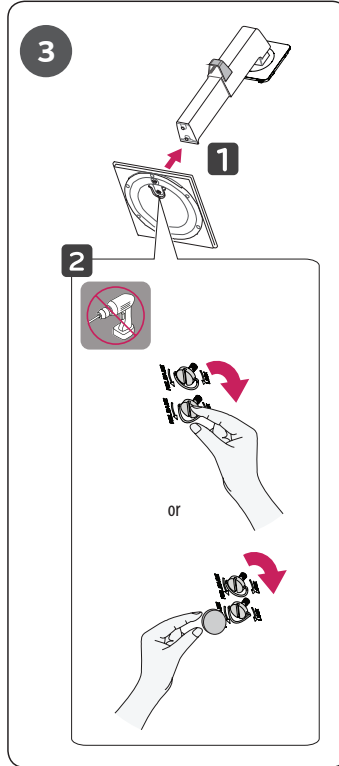
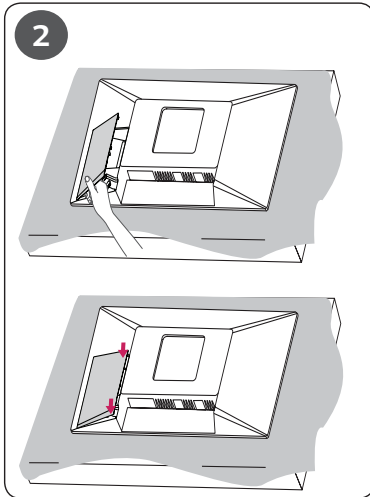
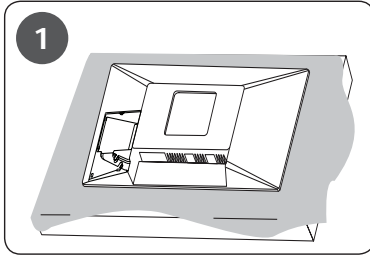
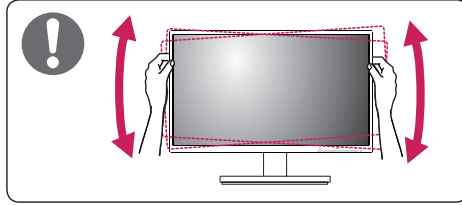
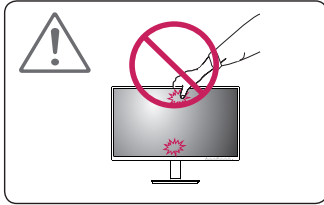
Puteți descărca manualele web pentru acest produs pe următoarele site-uri web.

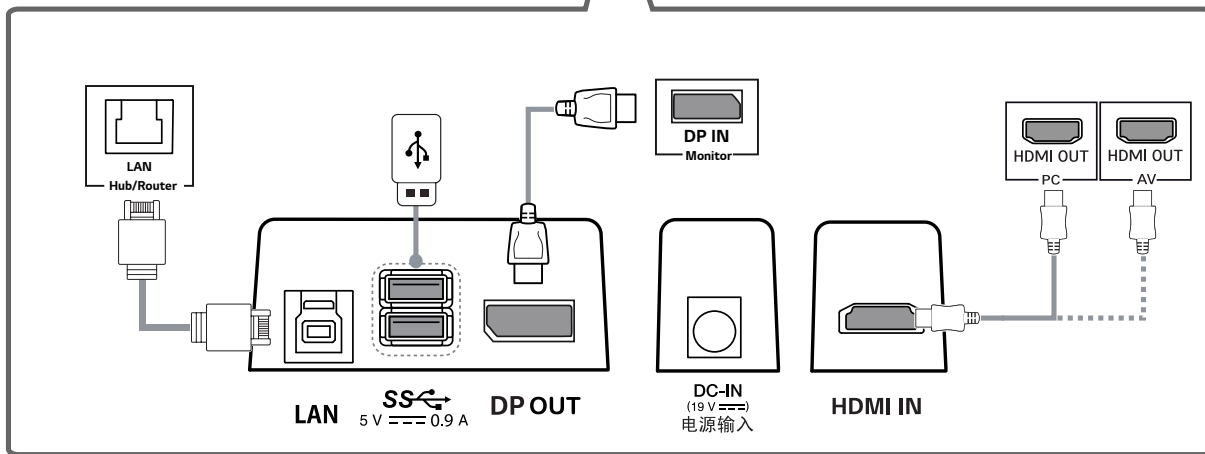
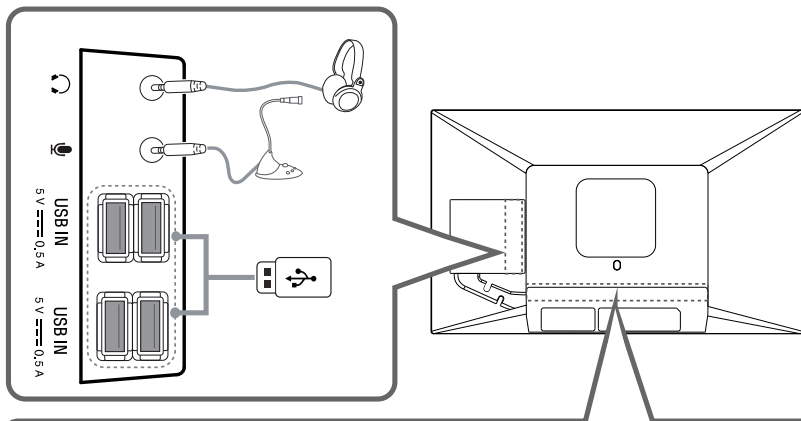
**Русский**

Онлайн-руководство для данного устройства Вы можете скачать на следующем веб-сайте.



[www.lg.com](http://www.lg.com)





**English**

- Using a DVI to HDMI / DP (DisplayPort) to HDMI cable may cause compatibility issues.
- Make sure to use the supplied cable. Otherwise, this may cause the device to malfunction.

**Français**

- L'utilisation d'un câble DVI à HDMI/DP (DisplayPort) à HDMI peut causer des problèmes de compatibilité.
- Assurez-vous d'utiliser le câble fourni avec le produit. Le non-respect de cette consigne peut entraîner un dysfonctionnement du périphérique.

**Español**

- El uso de un cable de DVI a HDMI / DP (DisplayPort) a HDMI puede causar problemas de compatibilidad.
- Asegúrese de utilizar el cable suministrado con el producto. De lo contrario, puede provocar que el dispositivo no funcione correctamente.

**Português**

- A utilização de um cabo DVI para HDMI/DP (DisplayPort) para HDMI poderá causar problemas de compatibilidade.
- Certifique-se de que utiliza o cabo fornecido com o produto. Caso contrário, poderá causar avarias no dispositivo.

**Deutsch**

- Bei der Verwendung eines DVI-zu-HDMI-Kabels bzw. DP (DisplayPort)-zu-HDMI-Kabels kann es zu Kompatibilitätsproblemen kommen.
- Stellen Sie sicher, dass Sie das mitgelieferte Kabel verwenden. Andernfalls kann es zu Fehlfunktionen kommen.

**Česky**

- Používání kabelu DVI do HDMI / DP (DisplayPort) do HDMI může vést k problémům s kompatibilitou.
- Pokud používáte běžně dostupné kabely bez certifikace společnosti LG, nemusí obrazovka zobrazovat nebo může vznikat šum obrazu.

**Polski**

- W przypadku korzystania z przewodu DVI–HDMI / DP (DisplayPort) – HDMI mogą występować problemy ze zgodnością.
- Użyj przewodu dołączonego do produktu. W innym razie urządzenie może nie działać prawidłowo.

**Srpski**

- Korišćenje DVI na HDMI / DP (DisplayPort) na HDMI kabla može da izazove probleme sa kompatibilnošću.
- Obavezno koristite kabl koji je priložen uz proizvod. U suprotnom, to može dovesti do pogrešnog rada uređaja.

**Slovenčina**

- Pri používání kábla DVI do HDMI / DP (DisplayPort) do HDMI môže dôjsť k problémom s kompatibilitou.
- Dbajte na to, aby ste použili dodaný kábel produktu. Inak by mohlo dôjsť k poruche zariadenia.

**Italiano**

- L'uso di un cavo da DVI a HDMI o da DP (DisplayPort) a HDMI potrebbe causare problemi di compatibilità.
- Accertarsi di utilizzare il cavo del prodotto in dotazione. In caso contrario, potrebbe verificarsi un malfunzionamento del dispositivo.

**Türkçe**

- DVI - HDMI / DP (DisplayPort) - HDMI kablosu kullanmak uyumluluk sorunlarına yol açabilir.
- Ürünle birlikte verilen kablosunu kullandığınızdan emin olun. Aksi halde, bu durum cihazın arızalanmasına neden olabilir.

**Dansk**

- Brug af et DVI til HDMI / DP (DisplayPort) til HDMI-kabel kan forårsage kompatibilitetsproblemer.
- Sørg for at bruge det medfølgende kabel. I modsat fald kan det forårsage fejlfunktionalitet i enheden.

**Norsk**

- Hvis du bruker en DVI til HDMI-kabel / DP (DisplayPort) til HDMI-kabel, kan det oppstå kompatibilitetsproblemer.
- Sørg for at du bruker kabelen som følger med. Bruk av en annen kabel kan føre til funksjonsfeil i enheten.

**Svenska**

- Om du använder en DVI till HDMI-kabel eller en DP (DisplayPort) till HDMI-kabel kan det orsaka kompatibilitetsproblem.
- Se till att använda den medföljande kabeln. Annars kan det hända att enheten inte fungerar som den ska.

**Suomi**

- DVI–HDMI- / DP (DisplayPort)–HDMI-kaapeli saattaa aiheuttaa yhteensopivuusongelmia.
- Käytä tuotteen mukana toimitettua johtoa. Muutoin tuote voi vahingoittua.

**Română**

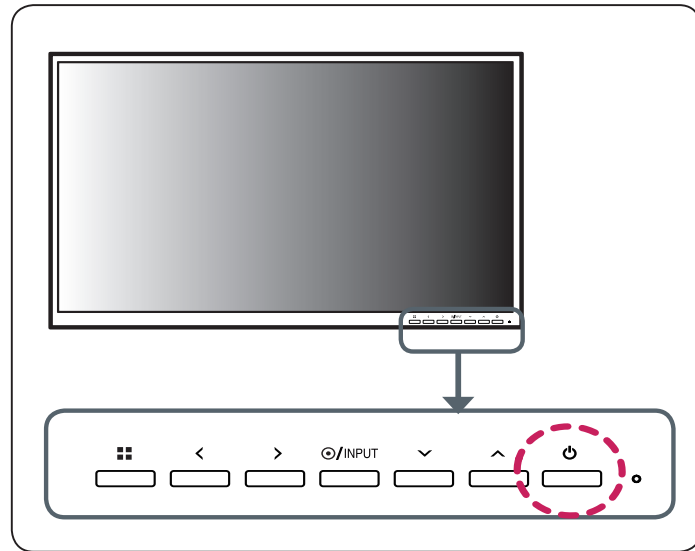
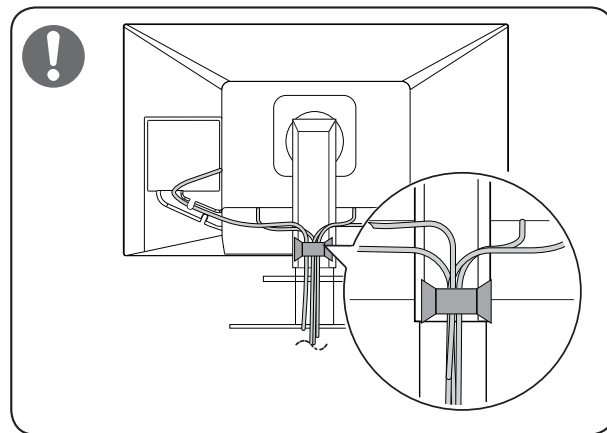
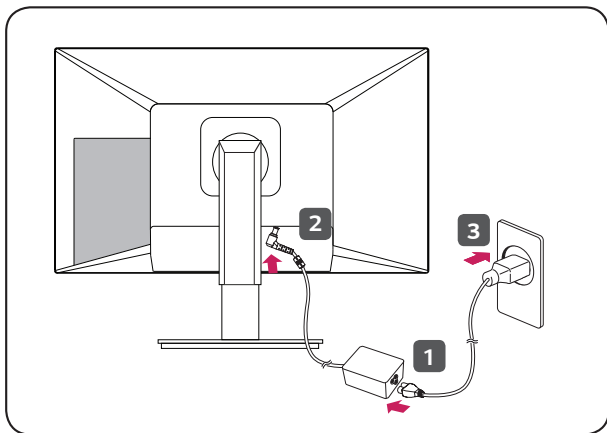
- Utilizarea unui cablu DVI - HDMI / DP (DisplayPort) - HDMI poate genera probleme de compatibilitate.
- Asigurați-vă că utilizați cablul furnizat. În caz contrar, aceasta ar putea cauza defectarea dispozitivului.

**Русский**

- Использование кабеля DVI-HDMI / DP (DisplayPort)-HDMI может привести к возникновению проблем совместимости.
- Используйте кабель, входящий в комплект поставки. В противном случае это может привести к неисправности устройства.



DC-IN  
(19 V  $\overline{=}$ )  
电源输入





## English

### Dual Band Wireless module (AC3168) Specifications

Wireless LAN	
Standard	IEEE 802.11a/b/g/n/ac
Frequency Range	Output Power (Max.)
2400 to 2483.5 MHz	15.5 dBm
5150 to 5725 MHz	15.5 dBm
5725 to 5850 MHz	15.5 dBm
Bluetooth	
Frequency Range	Output Power (Max.)
2400 to 2483.5 MHz	10 dBm
<ul style="list-style-type: none"><li>As band channels can vary per country, the user cannot change or adjust the operating frequency. This product is configured for the regional frequency table.</li><li>For consideration of the user, this device should be installed and operated with a minimum distance of 20 cm between the device and the body.</li><li>"IEEE 802.11ac" is not available in all countries.</li></ul>	

## Deutsch

### Dual Band Wireless-Modul (AC3168) Spezifikationen

WLAN	
Standard	IEEE 802.11a/b/g/n/ac
Frequenzbereich	Ausgangsleistung (Max.)
2400 bis 2483,5 MHz	15,5 dBm
5150 bis 5725 MHz	15,5 dBm
5725 bis 5850 MHz	15,5 dBm
Bluetooth	
Frequenzbereich	Ausgangsleistung (Max.)
2400 bis 2483,5 MHz	10 dBm
<ul style="list-style-type: none"><li>Da sich Bandkanäle je nach Land unterscheiden können, kann der Benutzer die Betriebsfrequenz nicht ändern oder anpassen. Dieses Produkt ist für die regionale Frequenztabelle konfiguriert.</li><li>Der Benutzer sollte darauf achten, dass das Gerät mit einem Mindestabstand von 20 cm zwischen Gerät und Körper installiert und betrieben wird.</li><li>"IEEE 802.11ac" ist in einigen Ländern nicht verfügbar.</li></ul>	

## Français

### Caractéristiques du module sans fil à double bande (AC3168)

LAN sans-fil	
Standard	IEEE 802.11a/b/g/n/ac
Plage de fréquence	Puissance en sortie (max.)
De 2 400 à 2 483,5 MHz	15,5 dBm
De 5 150 à 5 725 MHz	15,5 dBm
De 5 725 à 5 850 MHz	15,5 dBm
Bluetooth	
Plage de fréquence	Puissance en sortie (max.)
De 2 400 à 2 483,5 MHz	10 dBm
<ul style="list-style-type: none"><li>Les canaux de bande pouvant varier selon la pays, l'utilisateur ne peut pas modifier ni régler la fréquence de fonctionnement. Ce produit est configuré conformément au tableau de fréquences régionales.</li><li>Pour plus de sécurité, ce périphérique doit être installé et utilisé à une distance minimale de 20 cm de votre corps.</li><li>La norme "IEEE 802.11ac" n'est pas disponible dans tous les pays.</li></ul>	

## Italiano

### Specifiche del modulo wireless Dual Band (AC3168)

LAN wireless	
Standard	IEEE 802.11a/b/g/n/ac
Gamma di frequenza	Potenza in uscita (max.)
Da 2.400 a 2.483,5 MHz	15,5 dBm
Da 5.150 a 5.725 MHz	15,5 dBm
Da 5.725 a 5.850 MHz	15,5 dBm
Bluetooth	
Gamma di frequenza	Potenza in uscita (max.)
Da 2.400 a 2.483,5 MHz	10 dBm
<ul style="list-style-type: none"><li>Dal momento che i canali della banda possono variare da paese a paese, l'utente non può modificare né regolare la frequenza operativa. Questo prodotto è configurato in base alla tabella di frequenza regionale.</li><li>Nel rispetto della salute dell'utente, questo dispositivo deve essere installato e utilizzato a una distanza minima di 20 cm dal corpo umano.</li><li>Lo standard "IEEE 802.11ac" non è disponibile in tutti i paesi.</li></ul>	

## Español

### Especificaciones del módulo inalámbrico de banda dual (AC3168)

LAN inalámbrico	
Standard	IEEE 802.11a/b/g/n/ac
Rango de frecuencias	Potencia de salida (máx.)
De 2400 a 2483,5 MHz	15,5 dBm
De 5150 a 5725 MHz	15,5 dBm
De 5725 a 5850 MHz	15,5 dBm
Bluetooth	
Rango de frecuencias	Potencia de salida (máx.)
De 2400 a 2483,5 MHz	10 dBm
<ul style="list-style-type: none"><li>• Dado que los canales de banda pueden variar según el país, el usuario no puede cambiar ni ajustar la frecuencia de funcionamiento. Este producto está configurado para la tabla de frecuencias de la región.</li><li>• Por seguridad del usuario, este dispositivo se debe instalar y utilizar con una distancia mínima de 20 cm entre el dispositivo y el cuerpo.</li><li>• "IEEE 802.11ac" no está disponible en todos los países.</li></ul>	

## Português

### Especificações do Módulo de Banda Dupla sem fios (AC3168)

LAN sem fios	
Standard	IEEE 802.11a/b/g/n/ac
Intervalo de frequência	Potência de saída (máx.)
2400 a 2483,5 MHz	15,5 dBm
5150 a 5725 MHz	15,5 dBm
5725 a 5850 MHz	15,5 dBm
Bluetooth	
Intervalo de frequência	Potência de saída (máx.)
2400 a 2483,5 MHz	10 dBm
<ul style="list-style-type: none"><li>• Uma vez que os canais de banda podem variar consoante o país, o utilizador não pode alterar nem ajustar a frequência de funcionamento. Este produto está configurado para a tabela de frequência regional.</li><li>• À atenção do utilizador: este dispositivo deve ser instalado e utilizado a uma distância mínima de 20 cm entre o dispositivo e o corpo.</li><li>• O padrão "IEEE 802.11ac" não se encontra disponível em todos os países.</li></ul>	

## Nederlands

### Specificaties draadloze module (AC3168)

Draadloze LAN	
Standaard	IEEE 802.11a/b/g/n/ac
Frequentiebereik	Uitgangsvermogen (max.)
2400 tot 2483,5 MHz	15,5 dBm
5150 tot 5725 MHz	15,5 dBm
5725 tot 5850 MHz	15,5 dBm
Bluetooth	
Frequentiebereik	Uitgangsvermogen (max.)
2400 tot 2483,5 MHz	10 dBm
<ul style="list-style-type: none"><li>• Omdat bandkanalen kunnen verschillen per land, kan de gebruiker de bedieningsfrequentie niet wijzigen of aanpassen. Dit product is geconfigureerd voor de regionale frequentietabel.</li><li>• Het is optimaal voor de gebruiker als dit apparaat op minimaal 20 cm van het lichaam wordt geïnstalleerd en bediend.</li><li>• "IEEE 802.11ac" is niet in alle landen beschikbaar.</li></ul>	

## Ελληνικά

### Προδιαγραφές μονάδας ασύρματης λειτουργίας δύο ζωνών (AC3168)

Ασύρματο LAN	
Πρότυπο	IEEE 802.11a/b/g/n/ac
Εύρος συχνοτήτων	Ισχύς εξόδου (Μέγ.)
2400 έως 2483,5 MHz	15,5 dBm
5150 έως 5725 MHz	15,5 dBm
5725 έως 5850 MHz	15,5 dBm
Bluetooth	
Εύρος συχνοτήτων	Ισχύς εξόδου (Μέγ.)
2400 έως 2483,5 MHz	10 dBm
<ul style="list-style-type: none"><li>• Καθώς τα κανάλια ζώνης μπορεί να διαφέρουν ανά χώρα, ο χρήστης δεν μπορεί να αλλάξει ή να προσαρμόσει τη συχνότητα λειτουργίας. Αυτό το προϊόν έχει διαμορφωθεί για τον πίνακα τοπικών συχνοτήτων.</li><li>• Προς ενημέρωση του χρήστη, αυτή η συσκευή θα πρέπει να εγκατασταθεί και να λειτουργήσει με ελάχιστη απόσταση 20 εκ. μεταξύ της συσκευής και του σώματος.</li><li>• Το "IEEE 802.11ac" δεν είναι διαθέσιμο σε όλες τις χώρες.</li></ul>	

## Magyar

### Kétsávós vezeték nélküli modul (AC3168) specifikációi

Vezeték nélküli LAN	
Normál	IEEE 802.11a/b/g/n/ac
Frekvencia-tartomány	Kimeneti teljesítmény (max.)
2400 - 2483,5 MHz	15,5 dBm
5150 - 5725 MHz	15,5 dBm
5725 - 5850 MHz	15,5 dBm
Bluetooth	
Frekvencia-tartomány	Kimeneti teljesítmény (max.)
2400 - 2483,5 MHz	10 dBm

- Mivel a sávszatórnak országonként eltérhetnek, a felhasználó nem változtathatja meg vagy állíthatja be a működési frekvenciát. Ezt a terméket a regionális frekvenciátáblázat szerint állították be.
- A felhasználó biztonsága érdekében legalább 20 centiméteres távolságnak kell lennie közte és a készülék között felszerelés és működtetés közben.
- Az "IEEE 802.11ac" nem érhető el minden országban.

## Polski

### Specyfikacja dwupasmowych urządzeń bezprzewodowych (AC3168)

Karta sieciowa wi-fi	
Standardowy	IEEE 802.11a/b/g/n/ac
Zakres częstotliwości	Moc wyjściowa (maks.)
2400 – 2483,5 MHz	15,5 dBm
5150 – 5725 MHz	15,5 dBm
5725 – 5850 MHz	15,5 dBm
Bluetooth	
Zakres częstotliwości	Moc wyjściowa (maks.)
2400 – 2483,5 MHz	10 dBm

- Z uwagi na to, że kanały pasma mogą różnić się w zależności od kraju, użytkownik nie może zmienić bądź regulować częstotliwości pracy. Produkt został skonfigurowany zgodnie z tabelą częstotliwości dla danego regionu.
- Podczas montażu lub użytkowania urządzenia nie należy zbliżać się do niego na odległość mniejszą niż 20 cm.
- Standard "IEEE 802.11ac" nie jest dostępny we wszystkich krajach.

## Česky

### Dvoupásmový bezdrátový modul (AC3168) – technické údaje

Bezdrátová síť LAN	
Standardní	IEEE 802.11a/b/g/n/ac
Frekvenční rozsah	Výstupní výkon (max.)
2 400 až 2 483,5 MHz	15,5 dBm
5 150 až 5 725 MHz	15,5 dBm
5 725 až 5 850 MHz	15,5 dBm
Bluetooth	
Frekvenční rozsah	Výstupní výkon (max.)
2 400 až 2 483,5 MHz	10 dBm

- Kanały pásma se mohou v různých zemích lišit. Uživatel proto nemůže změnit ani upravit provozní frekvenci. Tento produkt je nastaven podle regionální tabulky frekvencí.
- Informace pro uživatele: Toto zařízení by mělo být instalováno a používáno s minimální vzdáleností 20 cm mezi zařízením a vaším tělem.
- Standard "IEEE 802.11ac" není dostupný ve všech zemích.

## Slovenčina

### Technické parametre pre dvojpasmový bezdrôtový modul (AC3168)

Bezdrôtová sieť LAN	
Norma	IEEE 802.11a/b/g/n/ac
Frekvenčný rozsah	Výstupný výkon (max.)
2 400 až 2 483,5 MHz	15,5 dBm
5 150 až 5 725 MHz	15,5 dBm
5 725 až 5 850 MHz	15,5 dBm
Bluetooth	
Frekvenčný rozsah	Výstupný výkon (max.)
2 400 až 2 483,5 MHz	10 dBm

- Kanały pásma sa môžu líšiť v závislosti od krajiny, používateľ preto nemôže zmeniť ani upraviť prevádzkovú frekvenciu. Tento produkt je nastavený na regionálnu tabuľku frekvencií.
- Informácia pre používateľov: Toto zariadenie by malo byť namontované a používané v minimálnej vzdialenosti 20 cm medzi zariadením a telom.
- Štandard "IEEE 802.11ac" nie je dostupný vo všetkých krajinách.

## Română

### Specificații modul fără fir cu bandă dublă (AC3168)

LAN fără fir	
Standard	IEEE 802.11a/b/g/n/ac
Domeniu de frecvențe	Putere de ieșire (max.)
2400 - 2483,5 MHz	15,5 dBm
5150 - 5725 MHz	15,5 dBm
5725 - 5850 MHz	15,5 dBm
Bluetooth	
Domeniu de frecvențe	Putere de ieșire (max.)
2400 - 2483,5 MHz	10 dBm

- Deoarece canalele de bandă pot varia în funcție de țară, utilizatorul nu poate modifica sau regla frecvența de operare. Acest produs este configurat pentru tabelul de frecvențe regionale.
- Pentru respect față de utilizator, acest dispozitiv trebuie instalat și operat la o distanță minimă de 20 cm între dispozitiv și corp.
- "IEEE 802.11ac" nu este disponibil în toate țările.

## Български

### Безжичен модул с двойна лента (AC3168) Спецификации

Безжична LAN карта	
Стандарт	IEEE 802.11a/b/g/n/ac
Честотен диапазон	Изходяща мощност (макс.)
от 2400 до 2483,5 MHz	15,5 dBm
от 5150 до 5725 MHz	15,5 dBm
от 5725 до 5850 MHz	15,5 dBm
Bluetooth	
Честотен диапазон	Изходяща мощност (макс.)
от 2400 до 2483,5 MHz	10 dBm

- Тъй като честотните канали могат да вариат в зависимост от държавата, потребителят не може да променя работната честота. Този продукт е конфигуриран за регионалната честотна таблица.
- Потребителят трябва да има предвид, че това устройство трябва да бъде инсталирано и използвано при минимално разстояние от 20 cm между него и тялото.
- "IEEE 802.11ac" не е в наличност във всички държави.

## Svenska

### Dual band, trådlös modul (AC3168), specifikationer

Trådlöst LAN (WLAN)	
Standard	IEEE 802.11a/b/g/n/ac
Frekvensomfång	Uteffekt (max)
2 400 till 2 483,5 MHz	15,5 dBm
5 150 till 5 725 MHz	15,5 dBm
5 725 till 5 850 MHz	15,5 dBm
Bluetooth	
Frekvensomfång	Uteffekt (max)
2 400 till 2 483,5 MHz	10 dBm

- Eftersom kanalband kan variera från land till land kan användaren inte ändra eller justera funktionsfrekvensen. Produkten är konfigurerad för den regionala frekvenstabellen.
- För användarens skull bör enheten installeras och användas med ett minimiavstånd på 20 cm mellan enheten och kroppen.
- "IEEE 802.11ac" finns inte i alla länder.

## Norsk

### Spesifikasjoner for trådløs modul med dobbelt bånd (AC3168)

Trådlöst LAN	
Standard	IEEE 802.11a/b/g/n/ac
Frekvensområde	Utgangseffekt (maks.)
2400 til 2483,5 MHz	15,5 dBm
5150 til 5725 MHz	15,5 dBm
5725 til 5850 MHz	15,5 dBm
Bluetooth	
Frekvensområde	Utgangseffekt (maks.)
2400 til 2483,5 MHz	10 dBm

- Båndkanaler kan variere fra land til land, og brukeren kan derfor ikke justere frekvensen som brukes. Dette produktet er konfigurert for den regionale frekvenstabellen.
- Av hensyn til brukeren bør du sørge for at det er minst 20 cm mellom enheten og kroppen ved montering og betjening.
- "IEEE 802.11ac" er ikke tilgjengelig i alle land.

**Dansk****Specifikationer for Dual Band trådløst modul (AC3168)**

Trådløst LAN	
Standard	IEEE 802.11a/b/g/n/ac
Frekvensområde	Udgangseffekt (maks.)
2400 til 2483,5 MHz	15,5 dBm
5150 til 5725 MHz	15,5 dBm
5725 til 5850 MHz	15,5 dBm
Bluetooth	
Frekvensområde	Udgangseffekt (maks.)
2400 til 2483,5 MHz	10 dBm

- Da båndkanaler kan variere fra land til land, kan brugeren ikke ændre eller justere driftsfrekvensen. Dette produkt er konfigureret til den regionale frekvenstabell.
- Af hensyn til brugeren, bør denne enhed installeres og betjenes med en minimumsafstand på 20 cm mellem enheden og kroppen.
- "IEEE 802.11ac" er ikke tilgængelig i alle lande.

**Suomi****Langattoman Dual Band -moduulin (AC3168) tekniset tiedot**

WLAN	
Vaatumukset	IEEE 802.11a/b/g/n/ac
Taajuusalue	Lähtöteho (enintään)
2400–2483,5 MHz	15,5 dBm
5150–5725 MHz	15,5 dBm
5725–5850 MHz	15,5 dBm
Bluetooth	
Taajuusalue	Lähtöteho (enintään)
2400–2483,5 MHz	10 dBm

- Koska taajuuskanavat voivat vaihdella maittain, käyttäjä ei voi muuttaa tai säätää käyttötaajuutta. Tämä tuote on määritetty paikallisen taajuustaulukon mukaisesti.
- Käyttäjien on otettava huomioon, että laite on asennettava siten, että laitteen ja rungon väliin jää vähintään 20 cm.
- "IEEE 802.11ac" ei ole saatavana kaikissa maissa.

**Eesti****Kaherilalise traadita side mooduli (AC3168) tehnilised andmed**

Traadita LAN	
Standardne	IEEE 802.11a/b/g/n/ac
Sagedusvahemik	Väljundvõimsus (max)
2400 kuni 2483,5 MHz	15,5 dBm
5150 kuni 5725 MHz	15,5 dBm
5725 kuni 5850 MHz	15,5 dBm
Bluetooth	
Sagedusvahemik	Väljundvõimsus (max)
2400 kuni 2483,5 MHz	10 dBm

- Kuna sageduskanalid võivad riigiti erineda, ei saa kasutaja töösagedust muuta ega reguleerida. See toode on konfigureeritud vastavalt piirkondliku sageduse tabelile.
- Kasutaja heaolu silmas pidades tuleb seade paigaldada ja seda kasutada nii, et seadme ja keha vahele jääks vähemalt 20 cm.
- Standard "IEEE 802.11ac" ei ole kõikides riikides kättesaadav.

**Lietuvių K.****Dvieju juostų belaidžio modulio (AC3168) specifikacijos**

Belaidis LAN	
Standartinis	IEEE 802.11a/b/g/n/ac
Dažnių diapazonas	Išvesties galia (maks.)
2400–2483,5 MHz	15,5 dBm
5150–5725 MHz	15,5 dBm
5725–5850 MHz	15,5 dBm
Bluetooth	
Dažnių diapazonas	Išvesties galia (maks.)
2400–2483,5 MHz	10 dBm

- Kadangi ryšio kanalai gali skirtis priklausomai nuo šalies, naudotojas negali keisti arba reguliuoti veikimo dažnio. Gaminys sukongfigūruotas pagal regioninę dažnių lentelę.
- Atsivėlgiant į naudotoją, prietaisas turi būti montuojamas ir naudojamas bent 20 cm atstumu nuo kūno.
- "IEEE 802.11ac" galimas ne visose šalyse.

## Latviešu

### Divu joslu bezvadu moduļa (AC3168) specifikācijas

Bezvadu LAN	
Standarts	IEEE 802.11a/b/g/n/ac
Frekvenču diapazons	Izlejas jauda (maks.)
2400 līdz 2483,5 MHz	15,5 dBm
5150 līdz 5725 MHz	15,5 dBm
5725 līdz 5850 MHz	15,5 dBm
Bluetooth	
Frekvenču diapazons	Izlejas jauda (maks.)
2400 līdz 2483,5 MHz	10 dBm

- Ta kā joslu kanāli dažādās valstīs var atšķirties, lietotājs nevar mainīt vai regulēt darba frekvenci. Šīs izstrādājums ir konfigurēts atbilstoši reģionālo frekvenču tabulai.
- Uzstādot un lietojot ierīci, lietotājam jāņem vērā, ka minimālajam attālumam starp ierīci un ķermeni jābūt 20 cm.
- "IEEE 802.11ac" nav pieejams visās valstīs.

## Slovenščina

### Specifikacije brezžičnega modula z dvojnim pasom (AC3168)

Brezžični LAN	
Standardno	IEEE 802.11a/b/g/n/ac
Frekvenčni razpon	Izhodna moč (najv.)
Od 2400 do 2483,5 MHz	15,5 dBm
Od 5150 do 5725 MHz	15,5 dBm
Od 5725 do 5850 MHz	15,5 dBm
Bluetooth	
Frekvenčni razpon	Izhodna moč (najv.)
Od 2400 do 2483,5 MHz	10 dBm

- Pasovni kanali se lahko razlikujejo glede na državo, zato uporabnik ne more spremeniti ali prilagoditi delovne frekvence. Izdelek je konfiguriran za regionalno frekvenčno tabelo.
- Zaradi varnosti uporabnika mora biti naprava nameščena in uporabljena vsaj 20 cm od njegovega telesa.
- "IEEE 802.11ac" ni na voljo v vseh državah.

## Srpski

### Specifikacije bežičnog modula dvostrukog opsega (AC3168)

Bežična LAN	
Standardan	IEEE 802.11a/b/g/n/ac
Opseg frekvencije	Izlazna snaga (maksimalna)
2400 do 2483,5 MHz	15,5 dBm
5150 do 5725 MHz	15,5 dBm
5725 do 5850 MHz	15,5 dBm
Bluetooth	
Opseg frekvencije	Izlazna snaga (maksimalna)
2400 do 2483,5 MHz	10 dBm

- Budući da se kanali iz opsega razlikuju u zavisnosti od države, korisnik ne može da izmeni ili prilagodi radnu frekvenciju. Ovaj uređaj je konfigurisan prema tabeli regionalnih frekvencija.
- Zbog bezbednosti korisnika, tokom montaže i rada uređaj treba da se nalazi najmanje 20 cm od korisnika.
- "IEEE 802.11ac" nije dostupan u svim državama.

## Hrvatski

### Specifikacije dvopojasnog bežičnog modula (AC3168)

Bežični LAN	
Standard	IEEE 802.11a/b/g/n/ac
Frekventni raspon	Izlazna snaga (maks.)
2400 do 2483,5 MHz	15,5 dBm
5150 do 5725 MHz	15,5 dBm
5725 do 5850 MHz	15,5 dBm
Bluetooth	
Frekventni raspon	Izlazna snaga (maks.)
2400 do 2483,5 MHz	10 dBm

- Budući da se frekvencijski pojasevi kanala mogu razlikovati ovisno o zemlji, korisnik ne može mijenjati niti prilagođavati radnu frekvenciju. Proizvod je konfiguriran sukladno tablici regionalnih frekvencija.
- Uređaj se iz sigurnosnih razloga prilikom montiranja i rada treba nalaziti najmanje 20 cm od korisnika.
- Standard "IEEE 802.11ac" nije dostupan u svim zemljama.

## Shqip

### Specifikimet e moduli të dyfishtë Band Wireless (AC3168)

Wireless LAN	
Standard	IEEE 802.11a/b/g/n/ac
Gama e frekuencës	Fuqia dalëse (maks.)
2400 deri në 2483,5 MHz	15,5 dBm
5150 deri në 5725 MHz	15,5 dBm
5725 deri në 5850 MHz	15,5 dBm
Bluetooth	
Gama e frekuencës	Fuqia dalëse (maks.)
2400 deri në 2483,5 MHz	10 dBm
<ul style="list-style-type: none"><li>• Duke qenë se kanalet e bandës mund të ndryshojnë sipas shtetit, përdoruesi nuk mund të ndryshojë apo të rregullojë frekuencën funksionale. Ky produkt është konfiguruar për tabelën rajonale të frekuencave.</li><li>• Për t'u marrë parasysh nga përdoruesi, pajisja duhet të instalohet dhe të vihet në punë në një distancë prej së paku 20 cm midis pajisjes dhe trupit.</li><li>• "IEEE 802.11ac" nuk disponohet në të gjitha shtetet.</li></ul>	

## Македонски

### Спецификации за безжичен модул со двоен опсег (AC3168)

Безжичен LAN	
Стандард	IEEE 802.11a/b/g/n/ac
Фреквентен опсег	Излезна моќност (Макс.)
2400 до 2483,5 MHz	15,5 dBm
5150 до 5725 MHz	15,5 dBm
5725 до 5850 MHz	15,5 dBm
Bluetooth	
Фреквентен опсег	Излезна моќност (Макс.)
2400 до 2483,5 MHz	10 dBm
<ul style="list-style-type: none"><li>• Бидејќи фреквентните канали може да се разликуваат во зависност од земјата, корисникот не може да ја промени или прилагоди работната фреквенција. Овој производ е конфигуриран според табелата за регионални фреквенции.</li><li>• За доброто на корисникот, овој уред треба да биде поставен и управуван на минимално растојание од 20 cm помеѓу уредот и телото.</li><li>• "IEEE 802.11ac" не е достапно во сите земји.</li></ul>	

## Türkçe

### Çift Bantlı Kablosuz modül (AC3168) Teknik Özellikleri

Kablosuz LAN	
Standart	IEEE 802.11a/b/g/n/ac
Frekans Aralığı	Çıkış Gücü (Maks.)
2400 - 2483,5 MHz	15,5 dBm
5150 - 5725 MHz	15,5 dBm
5725 - 5850 MHz	15,5 dBm
Bluetooth	
Frekans Aralığı	Çıkış Gücü (Maks.)
2400 - 2483,5 MHz	10 dBm
<ul style="list-style-type: none"><li>• Bant kanalları ülkelere göre değişebilir; bu nedenle kullanıcı, çalışma frekansını değiştiremez ya da ayarlayamaz. Bu ürün bölgesel frekans tablosuna uygun olarak yapılandırılmıştır.</li><li>• Kullanıcının optimum rahatlığı için bu aygıt, aygıt ve beden arasında en az 20 cm mesafe olacak şekilde kurulmalı ve çalıştırılmalıdır.</li><li>• "IEEE 802.11ac" tüm ülkelerde mevcut değildir.</li></ul>	

