

KORISNIČKI PRIRUČNIK LED LCD Monitor (LED Monitor*)

*LG LED monitori su LCD monitori s LED pozadinskim osvjetljenjem.

Prije rukovanja kompletom pažljivo pročitajte ovaj priručnik i zadržite ga za buduće potrebe.

MODEL LED LCD MONITORA

17BR30T

SADRŽAJ

3 SASTAVLJANJE I PRIPREMA

- 3 Podržani upravljački programi i softver
- 4 Dijelovi i gumbi
- 5 Premještanje i podizanje monitora
- 6 - Osnovno podešavanje

7 KORIŠTENJE MONITORA

- 7 Povezivanje s računalom
- 7 - D-SUB priključak
- 7 - Korištenje dodirnog zaslona

8 PRILAGOĐAVANJE POSTAVKI

- 10 Prilagodba postavki
- 10 - Postavke izbornika
- 11 Postavke READER
- 12 - SMART ENERGY SAVING

13 RJEŠAVANJE PROBLEMA

15 SPECIFIKACIJE

- 16 Unaprijed postavljeni načini rada (razlučivost)

SASTAVLJANJE I PRIPREMA



OPREZ

- Uvijek koristite originalne komponente kako bi se zajamčila sigurnost i pravilan rad proizvoda.
- Oštećenja ili ozljede uzrokovane neoriginalnim komponentama nisu pokrivena jamstvom.
- Preporučuje se upotreba priloženih komponenti.
- Ako upotrebljavate generički kabel koji nije certificirala tvrtka LG, slika se možda neće prikazivati ili će se javljati šum slike.
- Ilustracije u ovom priručniku predstavljaju tipične postupke i mogu se razlikovati od stvarnog proizvoda.
- Prilikom sastavljanja proizvoda nemojte stavljati strane tvari (ulja, maziva itd.) na vijke. (To može oštetiti proizvod.)
- Upotreba pretjerane sile pri pritezanju vijaka može oštetiti monitor. Takva oštećenja nisu pokrivena jamstvom proizvoda.
- Monitor nemojte nositi okrenut naopako, držeći ga za bazu postolja. Na taj bi se način mogao odvojiti od postolja, pasti i pritom nekoga ozlijediti.
- Pri podizanju ili premještanju monitora nemojte dodirivati zaslon. U slučaju primjene sile mogli biste oštetiti zaslon monitora.
- Valni uzorak po izgledu, za razliku od opće metode prevlačenja, primjenjuje se na dodatni blistavi materijal u sirovinama. Bez izgleda oljuštenosti, dugotrajan je. Uporabite ga s povjerenjem jer uopće nema problema s uporabom proizvoda.



NAPOMENA

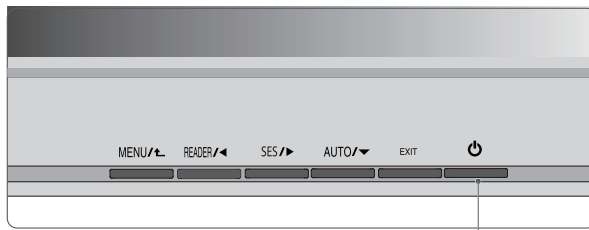
- Napominjemo da komponente mogu izgledati drugačije od onih prikazanih ovdje.
- Sve informacije i specifikacije u ovom priručniku podložne su promjenama bez prethodne najave kako bi se poboljšale radne karakteristike proizvoda.
- Za kupnju dodatne opreme posjetite trgovinu elektroničkom robom ili internetsku stranicu za kupnju ili se obratite u trgovinu u kojoj ste kupili proizvod.
- Priloženi kabel za napajanje može ovisiti o regiji u kojoj ste uređaj kupili.

Podržani upravljački programi i softver

Možete preuzeti i instalirati najnoviju inačicu s internet stranice LGE (www.lg.com).

Upravljački programi i softver	Instalacijski prioritet
Upravljački program monitora	Preporučeno
OnScreen Control	Preporučeno

Dijelovi i gumbi



Indikator napajanja

- LED indikator uključen: napajanje je uključeno
- LED indikator isključen: napajanje je isključeno

Premještanje i podizanje monitora

Prilikom premještanja ili podizanja monitora slijedite ove upute kako bi se spriječilo nastajanje ogrebotina na monitoru ili njegovo oštećivanje te kako bi se osigurao siguran transport bez obzira na njegov oblik ili veličinu.

- Prije premještanja preporučuje se smještanje monitora u originalnu kutiju ili pakiranje.
- Prije premještanja ili podizanja monitora isključite kabel za napajanje i sve ostale kabele.
- Čvrsto držite donji i bočni dio okvira monitora. Nemojte držati za samu ploču monitora.
- Kada držite monitor, zaslon ne smije biti okrenut prema vama kako se ne bi ogrebao.
- Monitor prilikom prenošenja nemojte izlagati udarcima ni jakim vibracijama.
- Prilikom premještanja monitora držite ga uspravno te ga nikada nemojte okretati na bok ili ga naginjati na bilo koju stranu.



OPREZ

- Koliko god je to moguće, izbjegavajte dodirivanje zaslona monitora.
 - To može dovesti do oštećivanja zaslona ili nekih piksela koji se koriste za stvaranje slika.
- Ako monitor koristite bez postolja, upravljačka tipka na ploči monitora mogao bi prouzročiti nestabilnost monitora i njegov pad, što može izazvati oštećenje monitora i ozljede. Uslijed toga može doći do kvara i na upravljačkoj tipki.

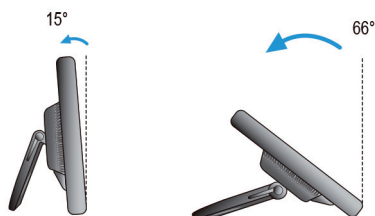
Nakon postavljanja monitora, podesite kutove na sljedeći način.

Osnovno podešavanje

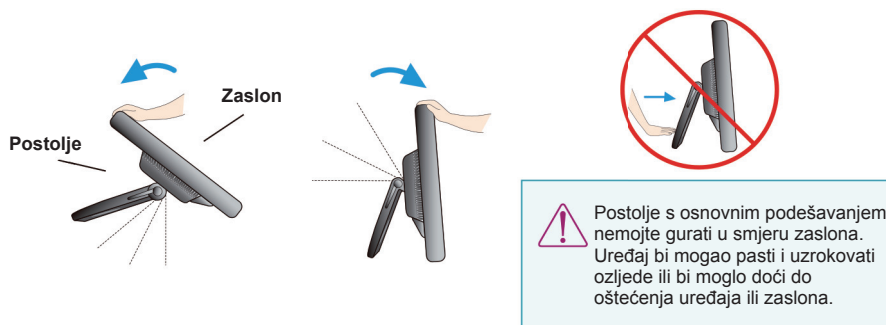
- 1 Podesite kut zaslona na sljedeći način.

Podešavanje kuta zaslona

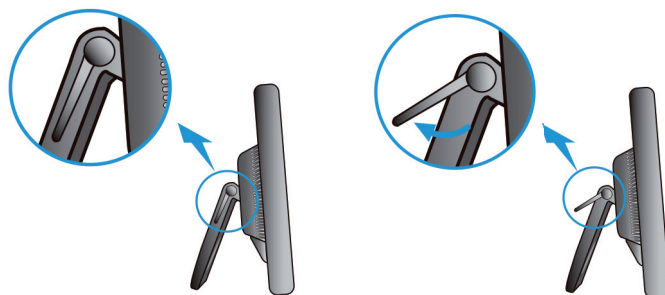
- Raspon nagiba : 15° za 66°



- Pritisnite zaslon do kraja prema natrag i koristite ga u položaju u koji će se automatski vratiti.



- 2 Nakon što ste kut zaslona podesili prema svojim preferencama, zaključajte ga pomoću ručice za zaključavanje kako bi se spriječilo pomicanje uređaja.



Stanje u kojem je ručica za zaključavanje postolja otpuštena

Stanje u kojem je ručica za zaključavanje postolja blokirana

KORIŠTENJE MONITORA

Povezivanje s računalom

- Monitor podržava funkciju Plug & Play*.
- * Plug & Play: računalo prepoznaje uređaje koje korisnici priključe na računalo i uključuje, bez potrebe za konfiguracijom uređaja ili intervencijom korisnika.

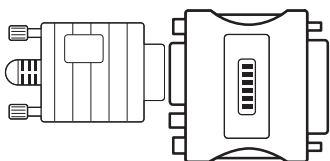
D-SUB priključak

Prenosi analogni videosignal s računala na monitor. Povežite računalo i monitor pomoću isporučenog 15-pinskog signalnog D-sub kabela kako je prikazano na sljedećim slikama.



NAPOMENA

- Korištenje priključka za D-Sub kabel ulaznog signala za Macintosh



• Adapter za Macintosh

Za korištenje s računalom Apple Macintosh potreban je poseban adapter za promjenu 15-pinskog D-SUB VGA priključka visoke gustoće (3 reda) na isporučenom kabelu u 15-pinski priključak s 2 reda.

Korištenje dodirnog zaslona

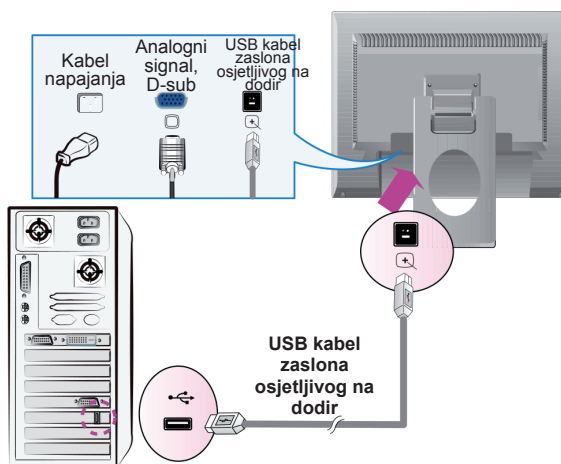
- 1) Priključite USB kabel za dodirni zaslon kao što je prikazano u nastavku.
- 2) Kalibrirajte dodirni zaslon.
- 3) Postavite funkciju "dvostrukog pritiska".
- 4) Pojediniosti potražite u korisničkom priručniku za dodirni zaslon.



NAPOMENA

- Možete preuzeti i instalirati najnoviju inačicu s internet stranice LGE (www.lg.com).

< USB kabel za zaslon osjetljiv na dodir >

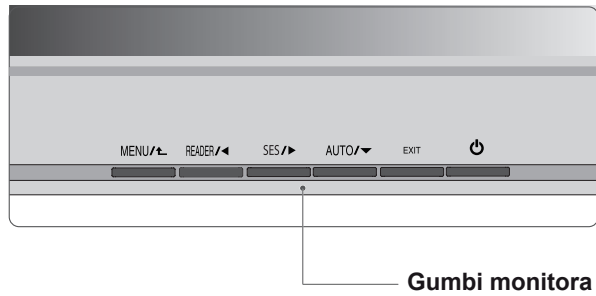







NAPOMENA

- Proizvod i dodatna oprema koje ste kupili možda će se izgledom razlikovati od predmeta prikazanih u ovom priručniku.

PRILAGOĐAVANJE POSTAVKI

- 1 Pritisnite željenu tipku na dnu sklopa monitora.
- 2 Podesite željene postavke na izborniku pritiskom na tipke na dnu monitora.
Za povratak na izbornik više razine ili druge stavke izbornika koristite strelicu za kretanje prema gore (↑).
- 3 Odaberite **EXIT** (Izlaz) za izlazak iz OSD izbornika.



Gumb	Opis	
MENU / 	Služi za pristupanje glavnim izbornicima. OSD Locked/ OSD Unlocked (OSD zaključan/ otključan)	Ova funkcija vam omogućuje da zaključate aktualne kontrolne postavke, tako da se one ne mogu omaškom promijeniti. Pritisnite i držite gumb MENU nekoliko sekundi. Zatim, OSD od "OSD Lock" će se pojaviti. Nakon toga, korisnik može odabrati zaključavanje ili otključavanje pritiskom gumba lijevo / desno. Ako korisnik odabere "Lock" ikonu pritiskom na "OK" gumb, poruka "OSD Locked" će se pojaviti. Inače, poruka "OSD Unlocked" će se pojaviti. Nakon odabira "Lock", ako želite promijeniti na Otključano, možete pritisnuti gumb "MENU" na nekoliko sekundi. Poruka "OSD Unlocked" će se tada pojaviti.
READER / 	Koristite ovu tipku kako biste ušli u izbornik Reader Mode (načina rada čitanje). Njegova funkcija je prikaz zaslona kao slike u obliku papira, tako da je oku ugodno. Za više informacija.	
SES / 	Pomoću ove tipke otvoriti izbornik SMART ENERGY SAVING.	
AUTO /  (Automatski)	Pri podešavanju postavki prikaza uvijek pritisnite gumb AUTO (Automatski) na OSD prikazu MONITOR SETUP (Postavljanje monitora). (podržano samo u analognom načinu rada)	
EXIT (Izlaz)	Zatvaranje prikaza na zaslonu.	
 (Gumb za uključivanje/isključivanje)	Indikator napajanja	Uključivanje i isključivanje uređaja. Indikator snage ostaje bijele boje ako zaslon radi pravilno (način rada uključeno). Ako je zaslon u Sleep načinu rada, indikator snage će treperiti u bijeloj boji.

Prilagodba postavki

Postavke izbornika

Menu	Opis
Brightness	Podesiti svjetlost ekrana.
Contrast	Podesiti kontrastnost ekrana.
Reset	Vraćanje na tvorničke postavke. Pritisnite tipke ◀, ▶ da biste odmah resetirali.

Menu > Next Menu > Picture	Opis
Sharpness	za podešavanje jasnoće zaslona

Menu > Next Menu > Color	Opis
Gamma	podesite sami željenu gama vrijednost: Gamma 0, Gamma 1, Gamma 2. Visoka gama vrijednost će na zaslonu rezultirati bjelkastom slikom dok će niska gama vrijednost rezultirati crnkastom slikom.
Color Temp	<p>Custom</p> <ul style="list-style-type: none"> • Red(Crvena): Postavljanje vlastitih razina crvene boje. • Green(Zelena): Postavljanje vlastitih razina zelene boje. • Blue(Plava): Postavljanje vlastitih razina plave boje. <p>Odaberite boju zaslona.</p> <p>Warm (Topla): Postavljanje zaslona na toplu boju (više crvene).</p> <p>Medium (Srednja): Postavljanje zaslona na srednju toplinu boje.</p> <p>Cool (Hladna): Postavljanje zaslona na hladnu boju (više plave).</p>

Menu > Next Menu > Display (samo za D-SUB)	Opis
Horizontal	Za pomicanje slike ulijevo ili udesno.
Vertical	Za pomicanje slike prema gore ili dolje.
Clock	Za smanjivanje bilo kakvih vertikalnih traka ili linija vidljivih na pozadini zaslona. Horizontalni zaslon će se također mijenjati.
Phase	Za podešavanje središta prikaza. Pomoću ove funkcije možete ukloniti horizontalni šum i raščistiti ili izoštriti prikaz znakova.

Menu > Next Menu > Others	Opis
Language	Za podešavanje jezika za prikaz upravljačkih naziva.
Power Indicator	Ovom funkcijom postavljate indikator napajanja na donjoj strani monitora na On (uključeno) ili Off (isključeno). Ako postavite na Off, isključit će se. Ako podesite na On u bilo koje vrijeme, indikator će automatski biti uključen.
Automatic Standby (Automatsko stanje mirovanja)	Značajka koja automatski isključuje monitor kada se na zaslonu dulje vrijeme ne kreće slika. Možete postaviti mjerač vremena za funkciju automatskog isključivanja. (8H (8 h), 6H (6 h), 4H (4 h) i Off (isključeno))

Postavke READER

Reader Mode	Opis
Reader 1	To je način rada prema kojem je zaslon prilagođen najbolje za novine. Ako želite da je zaslon svjetliji, možete podesiti svjetlost u OSD izborniku.
Reader 2	To je način rada prema kojem je zaslon prilagođen najbolje za crtiče. Ako želite da je zaslon svjetliji, možete podesiti svjetlost u OSD izborniku.
Reader Off	To je način rada kada je način rada čitanje isključen.



NAPOMENA

- Ako je opcija način rada čitanje Reader 1 (čitanje 1) ili Reader 2 (čitanje 2), Picture Mode (način rada slika) će automatski postati prilagođen i SMART ENERGY SAVING će se automatski isključiti.

SMART ENERGY SAVING

SMART ENERGY SAVING	Opis
High	Omogućava SMART ENERGY SAVING možete uštedjeti energiju ovom efikasnom funkcijom visoke energije.
Low	Omogućava SMART ENERGY SAVING možete uštedjeti energiju ovom efikasnom funkcijom niske energije.
Off(Isključeno)	Onemogućava funkciju SMART ENERGY SAVING.

* **SMART ENERGY SAVING (INTELIGENTNO ČUVANJE ENERGIJE):** Uštedite energiju koristeći algoritam za kompenzaciju svjetline.



NAPOMENA

- Podaci o uštedi ovise o zaslonu. Dakle, te se vrijednosti razlikuju ovisno o zaslonu i proizvođaču zaslona.
- Ako odaberete opciju High (Visoko) ili Low (Nisko) na značajci SMART ENERGY SAVING, svjetlina monitora postaje niža ili viša, ovisno o izvoru.

RJEŠAVANJE PROBLEMA

Ništa se ne prikazuje na zaslonu.	
Je li kabel napajanja monitora priključen?	<ul style="list-style-type: none"> • Provjerite je li kabel za napajanje pravilno priključen u utičnicu.
Svijetli li LED indikator napajanja?	<ul style="list-style-type: none"> • Provjerite je li kabel za napajanje priključen i pritisnite gumb za uključivanje/isključivanje.
Je li napajanje uključeno, a LED indikator napajanja svijetli bijelom bojom?	<ul style="list-style-type: none"> • Provjerite je li omogućen priključeni ulaz ([Settings] > [Input]).
Prikazuje li se poruka [No Signal]?	<ul style="list-style-type: none"> • Ta se poruka prikazuje kada kabela između računala i monitora nema ili je iskopčan. Provjerite kabel i ponovo ga priključite.
Prikazuje li se poruka [Out of Range]?	<ul style="list-style-type: none"> • Do ovog simptoma dolazi ako su signali koji dolaze s računala (grafička kartica) izvan horizontalnog ili vertikalnog frekvencijskog raspona monitora. U odjeljku Specifikacije proizvoda u ovom priručniku potražite podatke o postavljanju odgovarajuće frekvencije.
Prikaz na zaslonu nestabilan je i nejasan. / Slike koje se prikazuju na monitoru ostavljaju tragove sjena.	
Jeste li odabrali preporučenu razlučivost?	<ul style="list-style-type: none"> • Ako je odabrana razlučivost HDMI 1080i 60/50 Hz (isprepleteno), zaslon bi mogao treperiti. Promijenite razlučivost na 1080p ili na preporučenu razlučivost. • Ako grafičku karticu ne postavite na preporučenu (optimalnu) razlučivost, to može uzrokovati mutan tekst, zatamnjeni zaslon, odrezano područje prikaza ili krivo poravnanje zaslona. • Načini postavljanja mogu se razlikovati ovisno o računalu i operativnom sustavu, a ovisno o karakteristikama grafičke kartice, neke razlučivosti možda neće biti dostupne. U tom slučaju za pomoć se obratite proizvođaču računala ili grafičke kartice.
Urezuje li se slika čak i kada je monitor isključen?	<ul style="list-style-type: none"> • Prikaz statičke slike tijekom duljeg vremena može dovesti do oštećenja zaslona i uzrokovati urezivanje slike. • Kako biste produljili vijek trajanja monitora, koristite čuvar zaslona.
Na zaslonu se vide točke?	<ul style="list-style-type: none"> • Pri korištenju monitora na zaslonu se mogu prikazati pikselizirane točke (crvene, zelene, plave, bijele ili crne). To je uobičajeno za LCD zaslon. To nije pogreška i ne utječe na performanse monitora.

Neke su funkcije onemogućene.	
Jesu li vam nakon što pritisnete gumb izbornika neke funkcije nedostupne?	<ul style="list-style-type: none">• OSD prikaz je zaključan. Onemogućite [OSD Lock] u [General].
Vidite li poruku "Monitor nije prepoznat, pronađen Plug and Play (VESA DDC) monitor"?	
Jeste li instalirali upravljački program monitora?	<ul style="list-style-type: none">• Obvezno instalirajte pokretač prikaza s naše internet stranice: http://www.lg.com.• Svakako provjerite podržava li videokartica funkciju Plug and Play.
Iz priključka za slušalice ne dopire zvuk.	
Prikazuju li se slike bez zvuka?	<ul style="list-style-type: none">• Provjerite je li kabel ispravno priključen u priključak za slušalice.• Pokušajte pojačati glasnoću pomoću upravljačkog gumba.• Podesite audio izlaz računala na monitor koji koristite. (Postavke se mogu razlikovati ovisno o operativnom sustavu koji koristite.)

SPECIFIKACIJE

Dubina boje	Podržane su 8-bitne boje.		
Razlučivost	Maks.	1280 x 1024 @ 75 Hz	
	Preporučeno	1280 x 1024 @ 60 Hz	
Priključak za napajanje	AC 100-240V ~ 50/60Hz 0,8A		
Dimenzije (širina x visina x dubina)	S postoljem (mm)	370 x 315 x 95	
	Bez postolja (mm)	370 x 315 x 62	
Masa	S postoljem (kg)	3,3	
Uvjeti u okruženju	Radni uvjeti	Temperatura	0 °C do 40 °C
		Vlažnost	Ispod 80 %
	Uvjeti za čuvanje	Temperatura	-20 °C do 60 °C
		Vlažnost	Ispod 85 %

Specifikacije su podložne promjenama bez prethodne najave.

Simbol ~ označava izmjeničnu struju, a simbol --- istosmjernu struju.

Razina potrošnje energije može biti različita od strane operativnog stanja i postavljanja monitora.

Unaprijed postavljeni načini rada (razlučivost)

Načini prikaza (razlučivost)	Vodoravna frekvencija (kHz)	Okomita frekvencija (Hz)	Polaritet (V/O)	
640 x 480	31,469	59,940	-/-	
800 x 600	37,879	60,317	+/+	
1024 x 768	48,363	60,004	-/-	
1280 x 1024	79,976	75,025	+/+	
1280 x 1024	63,981	60,020	+/+	Preporučeni način rada



Model i serijski broj proizvoda nalaze se na poleđini i
jednoj strani proizvoda.

Zapišite ih ispod za slučaj da zatrebate neku uslugu.

Model _____

Serijski br. _____