



LATVIĒŠU

www.lg.com

Autortiesības © 2025 LG Electronics Inc.

Visas tiesības paturētas.

LG OLED TV

ĪPAŠNIEKA ROKASGRĀMATA

Drošībai un uzziņai

Pirms ierīces izmantošanas rūpīgi izlasiet šo rokasgrāmatu un saglabājiet to turpmākai uzziņai.

Šī izstrādājuma modeļa un sērijas numurs atrodas izstrādājuma aizmugurē vai tā sānos. Pierakstiet šo informāciju, lai to norādītu apkopes gadījumā.

Modelis

Sērijas Nr.

Bīdīnājums! Drošības norādījumi



UZMANĪBU! LAI SAMAZINĀTU ELEKTROTRIECIENA RISKU, NEĻĒMIET PĀRSEGU (JĒB AIZMUGURI). IEKŠPUSĒ NAV LIETOTĀJA APKALPOJAMU DAĻU. VĒRSIETIES PIE KVALIFICĪTIEM APKOPES DARBINIEKIEM.



Šis simbols brīdina lietotāju par neizolētu „bīstamu spriegumu” produkta korpusā, kas var būt pietiekami liels, lai radītu elektrotriecienu risku personām.



Šis simbols brīdina lietotāju par svarīgiem lietošanas un apkopes (servisa) norādījumiem ierīces komplektā iekļautajā literatūrā.

BRĪDINĀJUMS: LAI SAMAZINĀTU UGUNSGRĒKA UN ELEKTROTRIECIENA RISKU, NEPAKĻĀUJIET ŠO IERĪCI LIETUM VAI MITRUMAM.

- LAI IZVĀIRĪTOS NO UGUNSGRĒKA RISKA, NEKĀDĀ GADĪJUMĀ IZSTRĀDĀJUMA TUVMĀ NETURIET SVACES UN CITUS ATKLĀTAS LIESMAS AVOTUS.
 - **Novietojiet izstrādājumu un/vai tālvadības pultī šādās vietās:**
 - Neturiet izstrādājumu tiešos saules staros.
 - Telpā ar augstu mitruma līmeni, piemēram, vannas istabā.
 - Siltuma avotu, piemēram, plīti un citu sildierīču, tuvumā.
 - Virtuves lētes vai mitrinātāju tuvumā, kur ierīce var tikt pakļauta tvaika vai eļļas iedarbībai.
 - Vietā, kur ierīce ir pakļauta lietus un vēja iedarbībai.
 - Nepieļaujiet šķidrumu nokļūšanu uz izstrādājuma un novietojiet uz tā (piemēram, uz plaukta virs izstrādājuma) ar šķidrumu pildītu priekšmetu, piemēram, vāzes, krūzes u.c.
 - Viegli uzliesmojošu priekšmetu, piemēram, benzīna vai sveču, tuvumā, un nepakļaujiet izstrādājumu tiešai gaisa kondicionēšanas sistēmas iedarbībai.
 - Neuzstādi izstrādājumu vietās, kur ir pārmērīgi daudz putekļu.
 - Uz nenostiprinātām vai augstām mēbeļēm, piemēram, plauktiem vai grāmatplauktiem.
- Neievērojot šos nosacījumus, pastāv ugunsgrēka, elektrotriecienu, pašai ziedēšanās/sprādziena, darbības traucējumu vai izstrādājuma deformācijas risks.
- **Ventilācija**
 - Uzstādi šo izstrādājumu vietā ar atbilstošu ventilāciju. Neuzstādi to ierobežotā telpā, piemēram, grāmatplauktā.
 - Neuzstādi ierīci uz paklāja vai polsterējuma.
 - Kamēr izstrādājums ir pievienots elektrotīklam, nebloķējiet to un neapsēdi ar audumu vai citiem materiāliem.
 - Uzmanieties, lai nepieskartos ventilācijas atverēm. Ja izstrādājums darbojas ilgu laiku, ventilācijas atveres var saskarst.
 - Novietojiet to vismaz 10 cm attālumā no citiem priekšmetiem, lai Zero Connect Box ventilācijas atveres nebūtu nosprostotas.
 - Palielinoties izstrādājuma iekšējai temperatūrai, pastāv ugunsgrēka un izstrādājuma atteices risks.
 - Sargiet strāvas vadu no fiziskas vai mehāniskas nepareizas lietošanas — savēršanās, mezgļiem, spiešanās, ievēršanās durvīs un samīšanas. Pievērsiet īpašu uzmanību kontaktakšām, sienas kontaktligzdām, kā arī vietai, kur vads iznāk no ierīces.
 - Nepārvietojiet izstrādājumu, kamēr barošanas kabelis ir pievienots kontaktligzdai.
 - Neizmantojiet barošanas kabeli, ja tas ir bojāts vai nav cieši pievienots.
 - Atvienojiet barošanas kabeli no elektrotīkla, turot to pie spraudņa. Neraujiet aiz barošanas kabeļa, lai izstrādājumu atvienotu no elektrotīkla.
 - Nepievienojiet pārāk daudz ierīču vienā elektrotīkla kontaktligzdā, jo pastāv aizdegšanās vai elektrotriecienu risks.
 - **Ierīces atvienošana no elektrotīkla**
 - Ierīces atvienošanai izmantojiet kontaktakšu. Ārkārtas situācijā kontaktakšai ir jābūt brīvi pieejamai un darba kārtībā.
 - Neļaujiet bērniem rāpties uz izstrādājuma vai karāties tajā. Izstrādājums var nogāzties, radot nopietnas traumas.
 - **Āra antenas zemēšana** (var atšķirties atkarībā no valsts):
 - Ja ir uzstādīta āra antena, ievērojiet tālāk norādītos drošības nosacījumus.
- Āra antenas sistēma nedrīkst atrasties zem elektroapgādes līnijām vai citām elektriskā apgaismojuma vai spēka ķēdēm, kā arī vietās, kur sistēma var saskarties ar šādām elektroapgādes līnijām vai ķēdēm, jo pastāv nāves vai smaga traumatisma risks.

- Nekādā gadījumā nepieskarieties šai iekārtai vai antenai pērķona negaisa laikā. Pastāv elektrotrieciena risks.
- Pārļiecinieties, vai barošanas kabelis ir droši pievienots izstrādājumam un sienas kontaktligzdai. Pretējā gadījumā pastāv kontaktdakšas un kontaktlīdzdas bojājumu rašanās risks un ārkārtas gadījumā — aizdegšanās risks.
- Neievietojiet izstrādājumā metāliskus vai ugunsnedrošus priekšmetus. Ja izstrādājumā iekļūst svešķermeņi, atvienojiet barošanas kabeli un sazinieties ar klientu apkalpošanas dienestu.
- Nepieskarieties barošanas kabeļa galam, kad tas ir pievienots elektrotīklam. Pastāv elektrotrieciena risks.
- **Tālāk norādītajās situācijās nekavējoties atvienojiet izstrādājumu no elektrotīkla un sazinieties ar klientu apkalpošanas dienestu.**
 - Ierīce ir bojāta.
 - Ja izstrādājumā (piemēram, maiņstrāvas adapterī, barošanas kabeli vai izstrādājumā) iekļūst ūdens vai citas vielas.
 - Ja no izstrādājuma jūtama dūmu smaka vai citi aromāti.
 - Pērķona negaisa laikā vai ja izstrādājums nav ilgu laiku lietots.

Pat ja izstrādājums ir izslēgts ar tālvadības pulti vai pogu, maiņstrāvas barošanas avots joprojām ir pieslēgts ierīcei, ja tā nav atvienota no sienas kontaktlīdzdas.
- Neizmantojiet augstsprieguma elektroierīces (piemēram, insektu atbaidīšanas elektroierīci) izstrādājuma tuvumā. Tas var izraisīt nepareizu izstrādājuma darbību.
- Nemēģiniet nekādā veidā modificēt šo izstrādājumu bez rakstiskas LG Electronics atļaujas. Pastāv nejaūšas aizdegšanās vai elektrotrieciena risks. Ja nepieciešama izstrādājuma apkope vai remonts, sazinieties ar vietējo klientu apkalpošanas dienestu. Nesankcionētas modifīcēšanas rezultātā var tikt anulētas lietotāja tiesības šo izstrādājumu izmantot.
- Izmantojiet tikai LG Electronics apstiprinātas pierīces/piederumus. Neievērojot šos nosacījumus, pastāv aizdegšanās, elektrotrieciena, nepareizas izstrādājuma darbības vai bojājumu risks.
- Nekad neizjauciet maiņstrāvas adapteri vai barošanas vadu. Tas var izraisīt ugunsgrēku vai elektriskās strāvas triecienu.
- Rīkojieties ar adapteri uzmanīgi, lai nepieļautu tā nomešanu un nepakļautu to triecieniem. Nepakļaujiet adapteri ārējiem triecieniem. Iedarbība uz adapteri var izraisīt tā bojājumus.
- Lai samazinātu aizdegšanās vai elektrotrieciena risku, nepieskarieties izstrādājumam ar mitrām rokām. Ja barošanas kabeļa atzarojumi ir mitri vai putekļaini, pilnībā nosusiniet kontaktdakšu vai notīriet putekļus.
- **Akumulatori**
 - Glabājiet piederumus (akumulatoru u.c.) drošā, bērniem nepieejamā vietā.
 - Nepieļaujiet akumulatoru īssavienojuma rašanos, neizjauciet tos un nepieļaujiet to pārkaršanu. Izmēģinot akumulatorus atkritumos, nedēdziniet tos. Baterijas nedrīkst turēt pārmērīgā karstumā.
 - Uzmanību!: Izmantojiet izstrādājumam piemērotas baterijas. aizdegšanās vai eksplozijas risks, ja nomaīnai tiek izmantots nepareiza tipa akumulators.
- **Pārvietošana**
 - Pārvietojot izstrādājumu nodrošiniet, lai tas būtu izslēgts, atvienots no elektrotīkla un visi kabeļi būtu atvienoti. Ja izstrādājums ir liels, tā pārvietošanai var būt nepieciešami vismaz 2 cilvēki. Nepakļaujiet izstrādājuma priekšējo paneli spiedienam un slodzei. Pretējā gadījumā pastāv izstrādājuma bojājumu, aizdegšanās un traumatisma risks.
 - Nodrošiniet, lai iepakojuma mitrumu uzsūcošais materiāls vai vinila iepakojums nebūtu pieejams bērniem.
 - Nepakļaujiet izstrādājumu slodzei, ko var izraisīt kritoši objekti, un sargiet ekrānu no triecieniem.
 - Nepieļaujiet spiediena izdarīšanu uz paneli ar roku vai asu priekšmetu, piemēram, nagiem, pildspalvu vai zīmuli, un sargiet to no skrāpējumiem. Pastāv ekrāna bojājumu rašanās risks.
 - Neturiet izstrādājuma ekrānu, neskrāpējiet virsmu ar metāla priekšmetu un nepakļaujiet to triecieniem.
 - Ekrāns var saplīst, izraisot traumas vai izstrādājuma darbības traucējumus.
 - Negrūdiet un nespārdiet izstrādājumu.
 - Neievietojiet uz izstrādājuma smagus priekšmetus.
 - Ievērojiet piesardzību, ja jums ir mājdzīvnieki.
- **Tīrīšana**
 - Pirms izstrādājuma tīrīšanas atvienojiet barošanas kabeli un uzmanīgi noslaukiet izstrādājumu ar mitstu, sausu drānu. Neapsmidziniet izstrādājumu ar ūdeni vai citiem šķīdriem. Nelietojiet izstrādājuma tīrīšanai ķīmikālijas, tostarp stikla tīrīšanas līdzekļus, gaisa atsvaidzinātājus, insekticīdus, smērvielas, vasku (auto, rūpniecisko), abrazīvus līdzekļus, atšķaidītājus, benzīnu, spirtu utt., kas var radīt bojājumus izstrādājumam un/vai tā panelim. Neievērojot šos nosacījumus, pastāv elektrotrieciena un izstrādājuma bojājumu risks.

Piezīme

Lietotāja ceļveža lasīšana

Lietotāja ceļvedis ietver iso lietotāja ceļvedi, kas iekļauts iegādātā televizora komplektācijā, un elektronisku lietotāja ceļvedi, kas ir pieejams kā programma televizorā.

Īsais lietotāja ceļvedis

Ietver drošības pasākumus, kas jāievēro, izmantojot televizoru, komponentu uzstādīšanas metodes un ārējo ierīču pievienošanas metodes.

- Īso lietotāja ceļvedi var arī lejupielādēt vai skatīt digitālajās ierīcēs, piemēram, datoros un mobilajos tālrunos. Meklējiet modeļa nosaukumu lietotāja ceļveža meklēšanas joslā LG Electronics tīmekļa vietnē.
- Ja esat pazaudējis vai sabojājis iso lietotāja ceļvedi, sazinieties ar LG Electronics klientu apkalpošanas dienestu, lai pieprasītu jaunu eksemplāru.

Elektroniskais lietotāja ceļvedis

Lai uzzinātu, kā izmantot dažādas izstrādājuma funkcijas, nospiediet tālvadības pults **pagu Ātrie iestatījumi** (⊗) un skatiet televizorā saglabāto elektronisko lietotāja ceļvedi.

⊗ → ⊗ → [Atbalsts] → [Lietotāja ceļvedis]

- LG Electronics neatbild par produkta bojājumiem vai traumām, kas radušās, izmantojot izstrādājumus, kas nav oriģinālie LG produkti.
- Veicot veiktspējas uzlabojumus, televizora komponenti var mainīties bez iepriekšēja brīdinājuma. Modeļa nosaukums vai dizains arī var mainīties atkarībā no apstākļiem vai ražotāja politikas.
- Šajā rokasgrāmatā parādītie attēli var atšķirties no faktiskā izstrādājuma.

Jāiegādājas atsevišķi

Magic tālvadības pults: Magic tālvadības pults ar viedām funkcijām, piemēram, balss atpazīšanu un kustību vadību

Sienas turētājs: Sienas turētājs televizora ekrāna piestiprināšanai pie sienas

Ārējo ierīču savienojuma kabelis: Kabeli ārējo ierīču, piemēram, antenu, savienošanai ar televizoru

- Par atsevišķu precu iegādi sazinieties ar LG Electronics klientu apkalpošanas dienestu.

Pirms iepazīšanās ar šo rokasgrāmatu

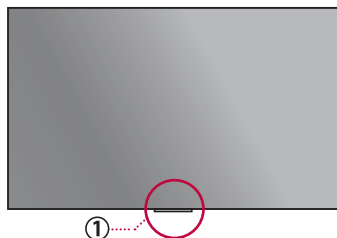
Skaidrojums par 60 GHz bezvadu sakariem

- Bezvadu televizori izmanto 60 GHz radioviļņus, lai ar bezvadu sakaru palīdzību pārraidītu augstas kvalitātes video un audio.
- 60 GHz frekvences liela joslas platums ir piemērots liela datu apjoma pārsūtīšanai, un tam ir augsta linearitāte, bet to ļoti ietekmē šķēršļi.
- Lai nodrošinātu pēc iespējas labāku televizora skatīšanās pieredzi, raidošā un uztverošā antena jānovieto viena pret otru, un pārraides ceļā nedrīkst būt šķēršļi.
- Šķēršļu izraisītas pārraides kļūdas nav darbības traucējumi. Izmantojiet televizoru, kad tas ir pareizi uzstādīts atbilstoši ieteiktajai uzstādīšanas metodei.
- Šis produkts atbilst standartiem attiecībā uz cilvēka ķermeņa aizsardzību pret elektromagnētiskajiem viļņiem*. (* Atbilst IEC 62311 standartiem)

Uzstādīšana un lietošana

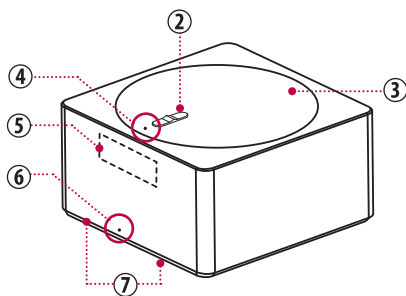
Bezvadu televizora izskata un komponentu nosaukumu izpēte (Televizora ekrāns + Zero Connect Box)

Televizora ekrāns

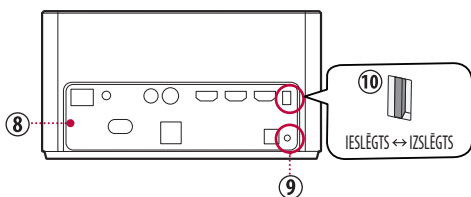


Zero Connect Box (WM25GA)

Tā ir ierīce, kas bezvadu režīmā pārraida video un audio signālus uz televizora ekrānu, pievienojot ārēju antenu vai televizora pierīci.



Skats no priekšpuses un no augšas



Aizmugurējais skats

① Bezvadu sakaru signāla uztvērējs un ieslēgšanas/izslēgšanas poga

Šī daļa uztver Zero Connect Box sūtītos video un audio signālus. Ieslēgšanas/izslēgšanas poga tiek izmantota, lai ieslēgtu televizora ekrānu, pārslēgtos režīmā Vienmēr gatavs un izveidotu pāra savienojumu ar Zero Connect Box.

② Bidāmā poga

Zero Connect Box antenas pārraides virzienu var regulēt 0–50° diapazonā uz augšu vai uz leju.

③ Disks

Zero Connect Box bezvadu sakaru signāla raidītāju var regulēt 90° diapazonā pa kreisi vai pa labi.

④ Augšējais LED

- Norāda bezvadu sakaru signāla stiprumu un statusu.
- Zils (labs), zaļš (normāls), mirgo sarkanā krāsā (atvienots)
 - Ja bezvadu signāls ir vājš, ekrānā tiks parādīts paziņojums un iedegsies dzeltenas krāsas LED indikators.

⑤ Bezvadu sakaru signāla raidītājs

Daļa ar antenu, kas pārraida video un audio uz televizora ekrānu. Antenas pārraides virzienu var regulēt uz augšu, uz leju, pa kreisi vai pa labi, izmantojot bidāmo pogu un disku.

⑥ Priekšējā LED

Norāda Zero Connect Box barošanas vai darbības statusu.

⑦ Balss atpazīšanas ierīce

Daļa, kas atpazīst lietotāja balsi. Tā var nedarboties pareizi, ja šī daļa ir bloķēta vai komandas tiek dotas no Zero Connect Box sāna vai aizmugures.

⑧ Ārējā savienojuma pieslēgvietā

Šeit varat pievienot Zero Connect Box strāvas vadu un ārējās video/audio ierīces, piemēram, ārējās antenas un televizora pierīces.

⑨ Savienošanas pāri poga

Izstrādājums ir iepriekš savienots pāri, bet ja neparādās parastais ekrāns, vēlreiz jāveido pāra savienojums.

- Lai atkārtoti savienotu pāri, 5 sekundes turiet nospiestu savienošanas pāri pogu Zero Connect Box aizmugurē. Augšējā LED mirgo baltā krāsā.
- 5 sekundes turot nospiestu televizora ekrāna ieslēgšanas/izslēgšanas pogu, ekrāna barošanas bloka gaidstāves indikators mirgo baltā krāsā. Tiklīdz savienošana pāri ir pabeigta, Zero Connect Box augšējās LED krāsa mainās, norādot signāla stiprumu.
- Ja savienošana pāri netiek atsākta vienas minūtes laikā, tā tiek atcelta un jāsāk no jauna.

⑩ Mikrofona poga

Iekšējo mikrofonu var ieslēgt un izslēgt, izmantojot mikrofona slēdzi.

Piezīme

- Uzstādiet produktu un tā statīvu vismaz 10 cm attālumā no griestiem, apkārtnējiem sienām un citiem objektiem, lai nenosprostotu ventilācijas atveres.
- Paliecinoties izstrādājuma iekšējai temperatūrai, pastāv ugunsgrēka un izstrādājuma atteices risks.

Televizora ekrāna uzstādīšana

Uzstādīšana ar statīvu

(Atkarībā no modeļa)

Šī metode ietver televizora ekrāna uzstādīšanu vertikāli uz grīdas, izmantojot statīvu.

- Uzstādot nodrošiniet vismaz 10 cm attālumu starp televizora ekrānu un griestiem, sānu sienām, statīvu un aizmugurējo sienu.

Piezīme

- Velkot televizora ekrānu uz priekšu, tas var nokrist un izraisīt bojājumus vai traumas, tāpēc pārliecinieties, vai tas ir piestiprināts pie sienas.
- Lai novērstu gāšanos, uzstādiet skrūves televizora ekrāna aizmugurē un fiksācijas āķus pie sienas vienādā augstumā. Pēc tam izmantojiet izturīgu siksnu, lai kopā sasietu un nofiksētu skrūves un fiksācijas āķus. (Fiksācijas āķi, skrūves un siksnas ir jāiegādājas atsevišķi.)

⚠ Brīdinājums

- Saskrūvējot daļas, lai samontētu produktu, neizmantojiet svešas vielas (eļļas, smērvielas utt.). Pretējā gadījumā iespējami izstrādājuma bojājumi.
- Veicot statīva montāžu, pārliecinieties, vai ir izmantotas visas komplektācijā ietvertās skrūves, un pārbaudiet, vai tās ir pilnībā pievilktas. Nepareizas montāžas dēļ televizors var sasnēties vai nokrist, radot bojājumus.
- Pievelkot skrūves ar pārmērīgu spēku, tās var izkrist skrūvju savienojumu noberzuma dēļ.

⚠ Uzmanību

- Tā kā televizora ekrāns ir smags, izpakošanas vai pārvietošanas laikā tas vertikāli jāceļ vismaz diviem cilvēkiem.
- Nepārvietojiet, turot aiz kabeļu turētāja vai kabeļu organizēšanas lentes. Pretējā gadījumā iespējami daļu vai televizora ekrāna bojājumi vai traumas. (Atkarībā no modeļa)
- Nezasveriet televizora ekrānu ar spēku. Pretējā gadījumā tas var nokrist, radot bojājumus vai traumas.
- Uzmanieties, lai neiespiestu rokas vai pirkstus statīvā un negūtu traumas.

Uzstādīšana ar sienas turētāju

Šī metode ietver televizora ekrāna uzstādīšanu horizontāli pie sienas, izmantojot sienas turētāju. Detalizētu informāciju skatiet sienas stiprinājuma kronšteina ceļvedī, kas nodrošināts atsevišķi.

- Pirms atbalsta uzstādīšanas pārliecinieties, vai siena ir izgatavota no materiāla, kas var izturēt televizora ekrāna svaru, piemēram, betona, dabīgā akmens vai ķieģeļiem.
- Atstājiet pietiekami daudz vietas ap izstrādājumu, lai nenosprostotu televizora ekrāna ventilācijas atveres.

Piezīme

- Izmantojot pašlīmējošus sienas turētājus, televizora ekrāns var nenofiksēties pie sienas atkarībā no sienas stāvokļa.
- Ieteicams izmantot LG sienas turētājus. Izmantojot sienas turētāju, kuru nenodrošina LG, pārliecinieties, vai tas nodrošina pietiekamu attālumu no sienas.
- Izmantojot fiksētu sienas turētāju, pirms televizora ekrāna uzstādīšanas pievienojiet kabeļus.
- Televizora ekrāna strāvas vadu varat organizēt, izmantojot speciālu kabeļu organizatoru.

⚠ Uzmanību

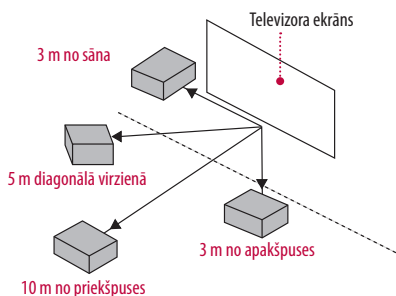
- Uzstādot televizora ekrānu, valkājiet darba cimdus. Uzstādīšana ar neaizsargātām rokām var izraisīt traumas.
- Ja uzstādījāt televizora ekrānu, izmantojot pašlīmējošu sienas turētāju, izmantojiet to tikai tad, kad tas ir piestiprināts sienai. Televizora ekrāns var šūpoties vai sasnēties, radot bojājumus.
- Neuzstādiet sienas turētāju vietā, kur tas var nonākt saskarē ar eļļu vai eļļas tvaikiem. Pretējā gadījumā iespējami televizora ekrāna bojājumi.

Zero Connect Box uzstādīšana

1. Uzstādīšanas vietas izvēle

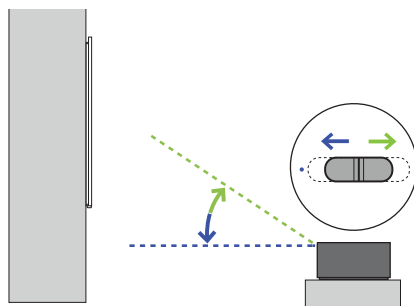
Zero Connect Box var uzstādīt televizora ekrāna priekšā, sānā vai apakšā. Lai veiktu pareizu uzstādīšanu, ievērojiet lietotāja ceļveža norādījumus.

- Nenovietojiet šķēršļus starp televizora ekrānu un Zero Connect Box.
- Pretējā gadījumā iespējami bezvadu sakaru signāla pārraides un balss atpazīšanas funkcijas traucējumi.
- Uzstādiet Zero Connect Box zemāk par televizora ekrāna bezvadu sakaru signāla uztvērēju.
- Zero Connect Box pārraides diapazons var atšķirties atkarībā no virziena, kādā tas ir vērsts pret televizora ekrānu. Uzstādiet to piemērotā attālumā, kā parādīts attēlā tālāk.



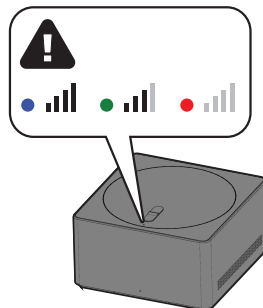
• Bidāmā poga

Ja Zero Connect Box bezvadu sakaru signāla pārraides virziens nav vērsts pret televizora ekrāna bezvadu sakaru signāla uztvērēju, varat regulēt bezvadu sakaru signāla pārraides virzienu no 0° līdz 50° uz augšu un uz leju, virzot bidāmo pogu.



3. Bezvadu sakaru signāla stipruma pārbaude

Pēc pamata novietojuma un iestatījumu pabeigšanas ieslēdziet televizoru un pārbaudiet signāla stiprumu, skatot Zero Connect Box augšējās LED krāsu. Krāsas ir zila (labs), zaļa (videjs) un sarkana (atvienots).



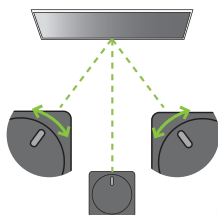
Piezīme

- Neuzstādiet vienā telpā divus bezvadu televizorus vai Zero Connect Box. Tie var radīt savstarpējus traucējumus.
- Nenovietojiet elektroniskās ierīces vai priekšmetus uz Zero Connect Box. Pretējā gadījumā iespējami pārraides traucējumi, kas izraisa ekrāna attēlojuma kļūmi.
- Ja izmantojat skaņas joslu, pārliecinieties, vai tā neaizsedz televizora ekrāna bezvadu sakaru signāla uztvērēju.

2. Uztveršanas virziena regulēšana (pa kreisi / pa labi un uz augšu / uz leju)

• Disks

Ja Zero Connect Box priekšējā LED nav vērstā pret televizora ekrāna bezvadu sakaru signāla uztvērēju, jūs varat regulēt Zero Connect Box bezvadu sakaru signāla pārraides virzienu no 0° līdz 90° pa kreisi un pa labi, griežot disku.



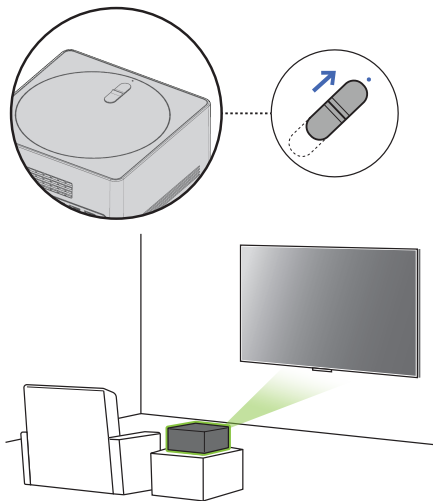
Piezīme

- Ja augšējā LED deg sarkanā krāsā, pārbaudiet, vai pārraides ceļā nav šķēršļu, un pārliecinieties, vai izstrādājums ir uzstādīts pareizi un pareizajā vietā.
- Ja augšējā LED deg zaļā krāsā, izmantojiet disku un bidāmo pogu, lai pārliecinātos, vai Zero Connect Box uztveršanas virziens ir iestatīts pareizi.
- Ekrāns var nerādīt pēc izstrādājuma tīrīšanas vai pārvietošanas, jo uzstādīšanas vide, iespējams, ir mainījusies. Skatiet Zero Connect Box augšējās LED krāsu un veiciet attiecīgus pielāgojumus.

leteiktās uzstādīšanas metodes

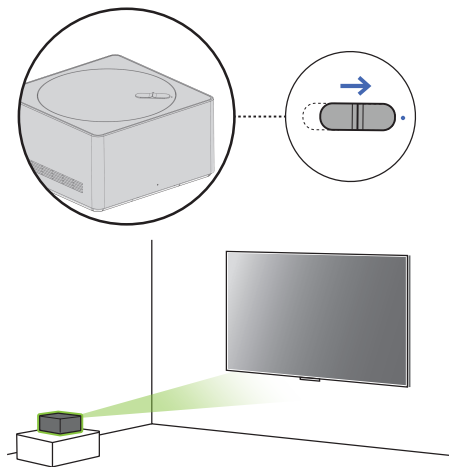
Uzstādīšana taisnā linijā televizora ekrāna priekšā

1. Pirms televizora ieslēgšanas pārliecinieties, vai Zero Connect Box priekšējā LED ir vērsta pret **televizora ekrāna bezvadu sakaru signāla uztvērēju**.
2. Ja priekšējā LED nav vērsta pret televizora ekrāna bezvadu sakaru signāla uztvērēju, grieziet disku Zero Connect Box augšpusē pa kreisi vai pa labi, lai pielāgotu bīdāmās pogas virzienu pret bezvadu sakaru signāla uztvērēju.
3. Virziet Zero Connect Box bīdāmo pogu **pret augšējo LED**.
 - Tiklīdz diska un bīdāmās pogas regulēšana ir pabeigta, signāla pārraides un uztveršanas ceļam jābūt zaļajā virzienā, kā parādīts attēlā.
4. Pēc televizora ieslēgšanas pārbaudiet, vai Zero Connect Box augšējā LED ir zilā krāsā.
 - Ja LED nav zilā krāsā, regulējiet disku un bīdāmo pogu, lai iegūtu optimālu signālu.
 - Pārliecinieties, vai antenas pārraides ceļā nav šķēršļu.
 - Uzstādiet Zero Connect Box ne tālāk kā 10 m no televizora ekrāna (ar nosacījumu, ka ceļā nav šķēršļu).
 - Zero Connect Box signāla pārraides leņķis ir 45° pa kreisi un pa labi. Ja jūsu televizora ekrāns ir ārpus 45° diapazona, lūdzu, skatiet metodi uzstādīšanai diagonāli vai sānā.



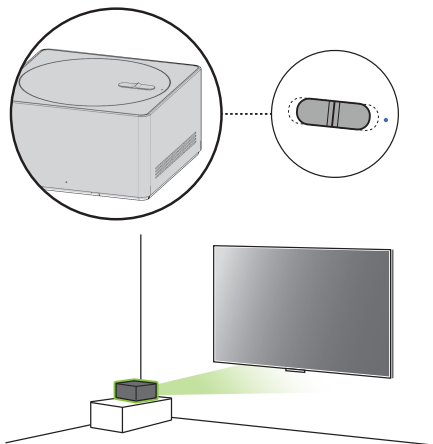
Uzstādīšana diagonāli televizora ekrāna priekšā

1. Pirms televizora ieslēgšanas pārliecinieties, vai Zero Connect Box priekšējā LED ir vērsta pret **televizora ekrāna bezvadu sakaru signāla uztvērēju**.
2. Ja priekšējā LED nav vērsta pret televizora ekrāna bezvadu sakaru signāla uztvērēju, grieziet disku Zero Connect Box augšpusē pa kreisi vai pa labi, lai pielāgotu bīdāmās pogas virzienu pret bezvadu sakaru signāla uztvērēju.
3. Virziet Zero Connect Box bīdāmo pogu **pret augšējo LED**.
 - Tiklīdz diska un bīdāmās pogas regulēšana ir pabeigta, signāla pārraides un uztveršanas ceļam jābūt zaļajā virzienā, kā parādīts attēlā.
4. Pēc televizora ieslēgšanas pārbaudiet, vai Zero Connect Box augšējā LED ir zilā krāsā.
 - Ja LED nav zilā krāsā, regulējiet disku un bīdāmo pogu, lai iegūtu optimālu signālu.
 - Pārliecinieties, vai antenas pārraides ceļā nav šķēršļu.
 - Uzstādiet Zero Connect Box ne tālāk kā 5 m no televizora ekrāna (ar nosacījumu, ka ceļā nav šķēršļu).



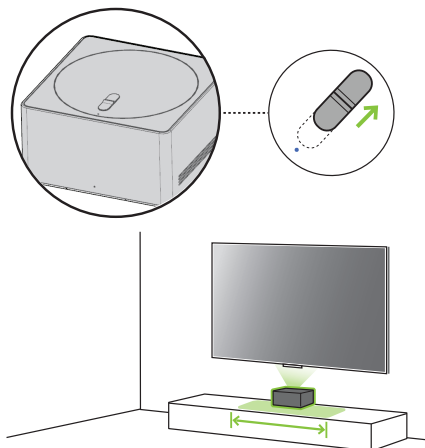
Uzstādīšana blakus televizora ekrānam

1. Pirms televizora ieslēgšanas pārliecinieties, vai Zero Connect Box priekšējā LED ir vērstā pret **televizora ekrāna bezvadu sakaru signāla uztvērēju**.
2. Ja priekšējā LED nav vērstā pret televizora ekrāna bezvadu sakaru signāla uztvērēju, grieziet disku Zero Connect Box augšpusē pa kreisi vai pa labi, lai pielāgotu bidāmās pogas virzienu pret bezvadu sakaru signāla uztvērēju.
 - Ja Zero Connect Box priekšējā LED ir vērstā skatīšanās virzienā, grieziet disku pa kreisi vai pa labi, līdz tas ir 90° leņķī.
3. Virziet Zero Connect Box bidāmo pogu tā, lai tā atrastos **centrā**.
 - Tiklīdz diska un bidāmās pogas regulēšana ir pabeigta, signāla pārraides un uztveršanas ceļam jābūt zaļajā virzienā, kā parādīts attēlā.
4. Pēc televizora ieslēgšanas pārbaudiet, vai Zero Connect Box augšējā LED ir zilā krāsā.
 - Ja LED nav zilā krāsā, regulējiet disku un bidāmo pogu, lai iegūtu optimālu signālu.
 - Pārliecinieties, vai antenas pārraides ceļā nav šķēršļu.
 - Uzstādiet Zero Connect Box ne tālāk kā 3 m no televizora ekrāna (ar nosacījumu, ka ceļā nav šķēršļu).



Uzstādīšana zem televizora ekrāna

1. Pirms televizora ieslēgšanas pārliecinieties, vai Zero Connect Box priekšējā LED ir vērstā pret **skatītāju, kurš ir pagriezies pret televizora ekrānu**.
2. Grieziet disku Zero Connect Box augšpusē pa kreisi vai pa labi, lai noregulētu bidāmās pogas virzienu pret skatītāju.
3. Virziet Zero Connect Box bidāmo pogu **pretēji augšējās LED virzienam**.
 - Tiklīdz diska un bidāmās pogas regulēšana ir pabeigta, signāla pārraides un uztveršanas ceļam jābūt zaļajā virzienā, kā parādīts attēlā.
4. Pēc televizora ieslēgšanas pārbaudiet, vai Zero Connect Box augšējā LED ir zilā krāsā.
 - Ja LED nav zilā krāsā, regulējiet disku un bidāmo pogu, lai iegūtu optimālu signālu.
 - Pārliecinieties, vai antenas pārraides ceļā nav šķēršļu.
 - Uzstādiet Zero Connect Box ne tālāk kā 3 m no televizora ekrāna (ar nosacījumu, ka ceļā nav šķēršļu).
 - Uzstādot Zero Connect Box televizora ekrāna apakšā, lūdzu, dariet to attēlā norādītajā zonā.



Ārējo pieslēgvietu pievienošana

Televizoram varat pievienot ārējās ierīces, piemēram, kabelus, HDMI un televizora pierīces. Lai uzzinātu vairāk par ārējās ierīces pievienošanu, skatiet katras ierīces komplektācijā iekļauto rokasgrāmatu.

- Lietojot ar ārēju ierīci, kura izmanto 60 GHz frekvenci, ekrāns var nerādīt savstarpēju traucējumu dēļ.
- Iestatiet pievienotajai ierīcei piemērotu izšķirtspēju un frekvenci. Pretējā gadījumā iespējama acu pietūle.
- Detalizēta uzstādīšanas metode var atšķirties atkarībā no televizora modeļa.

Antenas/kabeļa uzstādīšana

- Ievietojiet koaksiālo kabeli, kas pārraida audio/video signālus, antenas/kabeļa ieejas pieslēgvietā vai antenas ieejas pieslēgvietā Zero Connect Box aizmugurē.
- Pievienojot koaksiālo kabeli, nelokiet vara vadu.
- Ja signāls ir vājš, izmantojiet signāla pastiprinātāju.
- Izmantojot vienu antenu diviem vai vairākiem televizoriem, lietojiet signāla sadalītāju.

Piezīme

- Neizeidiet uzstādīšanas laikā izmantotās skrūves ar eļļu vai smērvielu. Pretējā gadījumā iespējami televizora darbības traucējumi.

Satelīta televīzijas šķīvīš

Pievienojiet televizoru satelīta šķīvīšiem satelīta līgdzī, izmantojot RF kabeli (75 Ω). (Atkarībā no modeļa)

HDMI

- Izmantojiet HDMI sertificētu kabeli (īsāku par 3 m) ar HDMI logotipu (Ultra ātrdarbīgs HDMI®/™ kabelis).
- Pirms HDMI kabeļa pievienošanas izslēdziet televizoru un visas pievienotās ierīces un atvienojiet tās no kontaktlīdždas.
- Pievienojot televizoram ierīci, kas atbalsta HDMI Ultra HD Deep Colour funkciju, tiks nodrošināts skaidrāks attēls. Pievienojot ierīci, kas neatbalsta un neļauj izmantot šo funkciju, tā var nedarboties pareizi. Ja rodas problēmas, mainiet iestatījumus.

Piezīme

- HDMI audio atbalsta formāti var atšķirties atkarībā no televizora modeļa.
- HDMI ierīču ietvaru biezumam jābūt mazākam par 10 mm, bet platumam – mazākam par 18 mm.

USB / USB centmezgls

Ja ar televizoru savienotais USB centmezgls neatpazīst USB ierīces, savienojiet USB ierīci tieši ar televizora pieslēgvietu.

Piezīme

- Ja televizora pieslēgvietas un USB ierīces forma neatbilst, izmantojiet pagarinātāja kabeli, kas atbalsta USB 2.0.
- USB ierīču ietvaru biezumam jābūt mazākam par 10 mm, bet platumam – mazākam par 18 mm.

IR tālvadības ierīce

Šis ir infrasarkanais staru raidītājs, kas ļauj ērtāk vadīt ierīces, piemēram, televizora pierīces, Blu-ray atskaņotājus, DVD atskaņotājus, skaņas joslas un spēļu konsoles.

- Ja Zero Connect Box ir uzstādīta citā vietā, nevis televizora apakšā, iespējams, ārējās ierīces nevarēs ērti vadīt ar televizora tālvadības pulti, tāpēc ieteicams pievienot IR tālvadības ierīci.
- IR tālvadības ierīces vadībai nepieciešams integrēts tālvadības iestatījums.
- Priestipriniet abus IR tālvadības ierīces galus pie ārējās ierīces tālvadības pults priekšpusē (uztvērēja), izmantojot komplektācijā ietverto līmlenti.

Vadu LAN

- Izveidojot savienojumu ar vadu LAN, izmantojiet CAT 7 kabeli ar ātrdarbīgu interneta pārraidi. (Tikai, ja ir nodrošināta LAN pieslēgvietā.)
- Televizora audio var pārraidīt uz skaņas joslu (ārēju audio ierīci). Veicot pārraidi ar vadu metožu palīdzību (optiskā digitālā, HDMI ARC), izveidojiet savienojumu ar Zero Connect Box aizmugurējo ārējo pieslēgvietu un, veicot bezvadu pārraidi (ar LG skaņas joslu, kas atbalsta WOWCAST funkciju), izmantojiet WOWCAST funkciju. (Atkarībā no valsts)

Televizora lietošana

Ieslēgšanas/izslēgšanas pogas izmantošana

Īsi nospiediet **pogu ieslēgšana/izslēgšana** (⏻), kas atrodas televizora apakšā, lai ieslēgtu ekrānu, un turiet to nospiestu, lai izslēgtu visas funkcijas un ekrānu.

- Izmantojiet ieslēgšanas/izslēgšanas pogu tikai tad, kad ir pievienots televizora ekrāns un Zero Connect Box.
- Ieslēgšanas/izslēgšanas pogas forma un atrašanās vieta var atšķirties atkarībā no televizora modeļa.
- Pēc izstrādājuma iegādes pirmoreiz ieslēdzot barošanu, inicializācijas dēļ ekrāna ieslēgšanās var aizņemt aptuveni 1 minūti.

Brīvroku balss vadības izmantošana

- Lai izmantotu brīvroku balss vadību, pārliecinieties, ka Zero Connect Box priekšējā LED ir vērsta pret lietotāju, un grieziet disku pa kreisi vai pa labi, lai bīdāmā poga būtu vērsta pret televizora ekrāna bezvadu uztvērēju.
- Nospiediet tālvadības pults **pogu Ātrie iestatījumi** (⏻), lai ieslēgtu brīvroku balss vadību. Funkcijas iestatījumu ceļš var atšķirties atkarībā no televizora modeļa.

⏻ → [⏻] → [Vispārēji] → [Al pakalpojums] → [Balss atpazīšanas iestatījumi] → [Izmantot brīvroku balss vadību]

Pārvaldība

OLED televizora ekrāna aizsardzība

- Atšķirībā no parastiem LED/LCD televizoriem OLED televizori var attēlot perfektus melnos toņus un rādīt skaidrus attēlus bez gaismas izplūšanas.
- OLED materiālu īpašību dēļ, kas nodrošina augstas izšķirtspējas attēlojumu, var rasties vai saglabāties attēla aizturēšana, kas rada pēcattēlu uz ekrāna.
- Attēla aizturēšana ir parasta parādība visiem OLED paneļiem. Izņemot ieteikto skatīšanās režīmu, iespējams samazināt attēlu aizturēšanu.
- Izvairieties no tādu attēlu parādīšanas, kuriem ir tendence izraisīt attēla aizturēšanu, un ievērojiet ieteikumus.

Attēli, kuriem ir tendence izraisīt attēlu aizturēšanu

- Ekrāns ar melnām zonām uz vienas vai vairākām pusēm augšā, apakšā, kreisajā vai labajā pusē
- Attēli, kuru malu attiecība ir 4:3 vai 21:9.
- Ekrāni ar ilgu laiku fiksētiem attēliem, piemēram, kanālu numuri, raidstaciju logotipi, spēļu konsoļu ikonas vai televizora pierīču izvēlnes
- Citi statiski ekrāni vai ekrāni, kas atkārtoti to pašu ainu

Ieteikumi attēla aizturēšanas samazināšanai

- Ilgstoši skatoties televizoru, nospiediet tālvadības pults **pagu Ātrie iestatījumi** (⊗) un konfigurējiet ekrānu, kā norādīts tālāk.
 1. ⊗ → [⊗] → [Attēls] → [Atlasīt režīmu] → [Automātiska enerģijas taupīšana]
 2. ⊗ → [⊗] → [Attēls] → [Papildu iestatījumi] → [Spilgtums] → [OLED pikseļu spilgtums] → Noregulējiet uz zemu līmeni
 3. ⊗ → [⊗] → [Vispārēji] → [OLED apkope] → [OLED paneļa apkope] → [Pielāgot logotipa spilgtumu] → [Augsts]
- Ja ir melnas zonas uz vienas vai vairākām pusēm ekrāna augšā, apakšā, kreisajā vai labajā pusē, nospiediet tālvadības pults **pagu Ātrie iestatījumi** (⊗), lai pirms skatīšanās likvidētu melnās zonas.
- ⊗ → [⊗] → [Attēls] → [Aspekta koeficients] → [Lietotāja atlase] → [Vertikāla tālummaiņa] vai [Četrvirzienu tālummaiņa]
- Izslēdziet izvēlni ārējo ierīču iestatīšanai, piemēram, televizora pierīces, lai tā netiktu ilgstoši rādīta ekrānā.

Piezīme


- OLED televizori automātiski samazina ekrāna spilgtumu, kad ilgstoši tiek uztverts fiksēts attēls, un atjauno spilgtumu, tiklīdz fiksētais attēls vairs nav redzams.
- Tā ir viena no televizora attēla aiztures samazināšanas funkcijām, un tas nav darbības traucējums.

Pikseļu tīrīšanas palaišana



OLED televizori ir aprīkoti ar pikseļu tīrīšanas funkciju, kas pati nosaka ekrāna stāvokli, lai novērstu aizturi.

- Pikseļu tīrīšana automātiski aprēķina optimālo izpildes laiku, balstoties uz kopejo skatīšanās laiku, un tiek automātiski palaista, izslēdzot televizoru.
- Pikseļu tīrīšanas laikā ekrāna augšā un apakšā var parādīties horizontālas līnijas.
- Pikseļu tīrīšanas funkcija darbojas, kad televizoram ir pievienots strāvas vads un tas ir pieslēgts elektrotīklam.
- Pikseļu tīrīšanu var arī palaist manuāli, nospiežot tālvadības pults **pagu Ātrie iestatījumi** (⊗).
- ⊗ → [⊗] → [Vispārēji] → [OLED apkope] → [OLED paneļa apkope] → [Pikseļu tīrīšana]

Problēmu novēršana

- Ja, izmantojot produktu, pamanāt kādu no tālāk norādītajām problēmām, lūdzu, pārbaudiet vēlreiz. Iespējams, tā nav kļūme.
- Pirms saziņas ar LG Electronics klientu apkalpošanas centru trīsreiz nospiediet pogu  tālvadības pultī TV/HDMI ievades režīmā, lai noskaidrotu modeļa nosaukumu un sērijas numuru. Jūs varēsiet ātrāk saņemt palīdzību.

Barošana un ekrāns

Produkts neieslēdzas.	<ul style="list-style-type: none">» Vai strāvas vads ir pareizi pievienots? Pārbaudiet, vai strāvas vads ir pareizi pievienots produktam un kontaktligzdai.» Vai radusies problēma ar kontaktligzdu? Pievienojiet citas ierīces kontaktakšņu kontaktligzdai, kurai tika pievienots produkts, lai pārbaudītu, vai kontaktligzda darbojas pareizi.
Izstrādājums pēkšņi izslēdzas.	<ul style="list-style-type: none">» Vai ir iestatīts izslēgšanas taimeris?  →  → [Vispārējī] → [Sistēma] → [Laiks un taimeris] → [Taimeris] → Iestatiet [Izslēgšanas taimeris] / [Izslēgšanas taimeris] kā [Izslēgts] / [Izslēgt].» Pārbaudiet, vai ārējās ierīces darbojas kopā. Pārtrauciet lietot kopā izmantotās ārējās ierīces un pārbaudiet, vai televizors darbojas normāli.» Vai automātiskās izslēgšanas funkcija darbojas? Šī ierīce ir aprīkota ar automātiskas izslēgšanas funkciju, kas automātiski izslēdz barošanu, ja tālvadības pults netiek izmantota 15 minūtes un nav ievades signāla.
Punktiņi uz ekrāna.	<ul style="list-style-type: none">» Vai uz ekrāna redzat baltus punktiņus, spilgtus punktiņus, tumšus punktiņus vai mirgojošus punktiņus? Šis ir uzlabots izstrādājums, kas satur miljoniem pikseļu. Jūs, iespējams, redzēsiet mirgojošus 1/1 000 000 (1 PPM) punktiņus. Tie nav uzskatāmi par izstrādājuma defektiem vai darbības traucējumiem.<ul style="list-style-type: none">• Balti punktiņi: punktiņi, kas izskatās spilgti• Spilgti punktiņi: punktiņi, kas izskatās spilgtāki par normālu attēlu• Tumši punktiņi: punktiņi, kuru daļu teksta vai objekta daļa ir neredzama vai miglaina• Mirgojoši punktiņi: punktiņi, kas mirgo

Zero Connect Box savienojums

Ekrānā parādās barošanas savienojuma attēls.	<ul style="list-style-type: none">» Vai Zero Connect Box ir pareizi pievienots? Pārlicinieties, vai Zero Connect Box strāvas vads ir stingri pievienots kontaktligzdai.
Ekrānā parādās Zero Connect Box savienojuma attēls.	<ul style="list-style-type: none">» Vai bezvadu sakaru signāla pārraidi traucē kādi priekšmeti? Noņemiet priekšmetus, kas atrodas starp televizora ekrānu un Zero Connect Box.» Vai Zero Connect Box bezvadu sakaru signāls ir pareizi orientēts? Noregulējiet disku un bidāmo pogu Zero Connect Box augšpusē atbilstoši ieteiktajai uzstādīšanas metodei katrā Zero Connect Box atrašanās vietā.

Brivroku bals vadība

Bals atpazīšana nedarbojas, kā paredzēts.

» **Vai ir ieslēgta brivroku bals vadības funkcija?**

⊗ → [⊗] → [Vispārēji] → [AI pakalpojums] → [Bals atpazīšanas iestatījumi] → Iestatiet [Izmantot brivroku bals vadību] kā ieslēgts. (Atkarībā no modeļa)

» **Vai Zero Connect Box priekšpuse ir vēsta pret lietotāju?**

Uzstādiet Zero Connect Box, pavēršot tā priekšpusi pret lietotāju, un grieziet disku pa kreisi vai pa labi, lai pielāgotu bīdāmās pogas virzienu pret televizora ekrāna bezvadu sakaru signāla uztvērēju.

Kustību noteikšana

Režimā Vienmēr gatavs kustību sensors aktivizējas nevajadzīgi vai neaktivizējas vispār.

(Atkarībā no modeļa)

» **Vai kustību sensors ir tīrs?**

Kustību sensors atrodas televizora ekrāna apakšdaļas centrā, un tas var nedarboties pareizi, ja ir pārklāts ar nepiederošām vielām. Notīriet to ar mīkstu drānu.

» **Vai apkārtējā vide ir pārāk gaiša vai pārāk tumša?**

Uzturiet piemērotu spilgtuma līmeni vietā, kurā ir uzstādīts izstrādājums.

» **Vai kustību sensora noteikšanas funkcijai traucē kāds priekšmets?**

Noņemiet televizora ekrāna priekšā esošos priekšmetus.

» **Vai kustību sensors ir pārāk jutīgs vai nejutīgs?**

Kustību sensors var aktivizēties, konstatējot izmaiņas apgaismojumā, mājdzīvnieku kustības, putekļsūcēju-robotus un citus priekšmetus, jo tie tiek atpazīti kā kustības.

Troksnis

No izstrādājuma nāk troksnis.

» **Vai dzirdat tikšņošu skaņu?**

Šī skaņa nozīmē, ka plastmasa deformējas temperatūras un mitruma ietekmē. Tā ir izplatīta parādība plastmasas izstrādājumiem, piemēram, mēbelēm un automobiļiem, tāpēc par to nav jāraizējas.

» **Vai troksnis ir saistīts ar elektrību?**

Skaņu izraisa ātrdarbīga komutācijas shēma, kas pievada izstrādājumam strāvu, un tā neietekmē izstrādājuma funkcionalitāti.

» **Vai dzirdat Zero Connect Box ventilatora troksni?**

Tā ir normāla skaņa, kas liecina par izstrādājuma iekšpusē ģenerētā siltuma izkliedēšanu.

* LG Electronics izstrādājumu ražošanā tiek ievēroti stingri standarti, un troksnis, kas nepārsniedz noteiktu līmeni, nav uzskatāms par izstrādājuma defektu vai darbības traucējumu.

Magic tālvadības pults

Tālvadības pults nedarbojas.

» **Vai izstrādājumam ir savienojuma problēma?**

Vienlaikus turiet nospiestu pogu  un  Magic tālvadības pults vidū ilgāk nekā 5 sekundes, lai veiktu atkārtotu reģistrāciju.

» **Vai bezvadu sakaru signāla pārraidi traucē kādi priekšmeti?**

Noņemiet priekšmetus, kas atrodas starp televizora ekrānu un tālvadības pulti.

» **Vai baterijas ir ievietotas pareizi?**

Pārliedziniet, ka baterijas  un  puse ir pareizā pozīcijā. Nomainiet abas baterijas, kad tās ir izlādējušās.

Cits

Ja rodas kāda no tālāk norādītajām problēmām, izslēdziet izstrādājumu, atvienojiet kontaktdakšu no kontaktligzdas un sazinieties ar LG Electronics servisa centru, lai veiktu pārbaudi. Neveiciet izstrādājuma remontu pats.

- Ja izstrādājums nerāda attēlus vai neatskaņo skaņu pat tad, kad barošana ir ieslēgta
 - Ja izstrādājums turpina rādīt attēlus vai atskaņot skaņu pat tad, kad barošana ir izslēgta
 - Ja no izstrādājuma nāk dūmi vai deguma smaka
 - Ja izstrādājumā iekļūst ūdens vai nepiederoša viela
 - Ja ekrāna attēls izskatās nogriezts
 - Ja izstrādājums rada atkārtotas skaņas, piemēram, dūcošu vai krakšķošu troksni
 - Ja izstrādājumam ir kāda cita problēma vai darbības traucējums
-

Informācija par produktu

Apraides specifikācijas (Atkarībā no valsts)	Televīzijas sistēma	Virszemes apraide/Kabelis/Digitālā satelīttelevīzija
	Ārējās antenas pilnā pretestība	75 Ω
Apkārtējās vides apstākļi	Darba temperatūra	No 0 °C līdz 40 °C
	Darba vides mitrums	Mazāk par 80 %
	Glabāšanas temperatūra	No -20 °C līdz 60 °C
	Glabāšanas mitrums	Mazāk par 85 %
Sienas stiprinājuma uzstādīšanas nosacījumi	Slīpuma leņķis	0° ~ 15° (Šī specifikācija attiecas tikai uz produktiem ar pielāgojamu sienas stiprinājuma leņķi.)
Bezvadu uztveršanas apstākļi	Attālums	3–10 m (tikai tad, ja nav šķēršļu)
Nepieciešamā jauda		AC 100-240 V~ 50/60 Hz

- Informāciju par elektroenerģijas padevi un patēriņu skatiet izstrādājumam pievienotajā marķējumā.
 - Tipisku energopatēriņu mēra atbilstoši standartam IEC 62087 vai attiecīgās valsts noteikumiem par enerģiju.
 - Informāciju par izstrādājumu, tā barošanas avotu un nominālos barošanas parametrus skatiet uzlīmē izstrādājuma apakšā.
 - * Dažiem modeļiem marķējums ir norādīts ierīces savienojuma spaiļu ārējā vāka iekšpusē.
 - * Atkarībā no modeļa vai valsts tipisks energopatēriņš var nebūt norādīts marķējumā.

Atvērtā pirmkoda programmatūras informācija

Lai iegūtu avota kodu saskaņā ar GPL, LGPL, MPL un citām atvērtā pirmkoda licencēm, kurām ir pienākums atklāt šajā produktā esošo avota kodu un piekļūt visiem minētajiem licences noteikumiem, paziņojumiem par autortiesībām un citiem atbilstošiem dokumentiem, lūdzu, apmeklējiet vietni <https://opensource.lge.com>.

LG Electronics izsniedz atklāto pirmkodu arī kompaktdiskā, iekasējot par to šāda izplatīšanas veida izmaksām atbilstošu maksu (datu nesēja, tā apstrādes un piegādes izmaksas); lai saņemtu kodu, tas jāpieprasa pa e-pastu opensource@lge.com.

Šis piedāvājums ir derīgs ikvienam, kurš saņem šo informāciju trīs gadus pēc mūsu pēdējā šī produkta nosūtīšanas.

Licences

HDMI™

HIGH-DEFINITION MULTIMEDIA INTERFACE

QUICK SET®

(Tikai modeļiem, kas atbalsta Magic Remote)

HGE Advance™

Covered by patents at patentlist.accessadvance.com

Tālvadības pults Magic Remote lietošana



Ieslēgšana/Izslēgšana

Televizora ieslēgšana un izslēgšana.



Mājas centrmezgls Atver sadaļu [Mājas centrmezgls].



Mājas centrmezgls Maina ievades avotu.



Sākums Piekļuve sākuma izvēlnei.



Sākums Ir aktivizēta ekrāna tālummaiņas funkcija.



Ripa (Labi) Nospiediet pogas centru, lai izvēlētos izvēlni. Lai pārslēgtu programmas, izmantojiet pogu.



Uz Augšu/Uz Leju/Pa Kreisi/Pa Labi

Nospiediet pogu augšup, lejup, pa kreisi vai pa labi, lai rītinātu izvēlni. Nospiežot pogas laikā, kad tiek izmantots rādītājs, rādītājs pazudīs no ekrāna un tālvadības pults Magic Remote darbosies kā parasta tālvadības pults. Lai ekrānā atkal parādītos rādītājs, pakratiet tālvadības pulti Magic Remote pa kreisi un pa labi.



Atpakaļ Ļauj atgriezties iepriekšējā līmenī.



Atpakaļ Televizorā parādītais ekrāns tiek aizvērts, un parādās sākuma izvēlne.

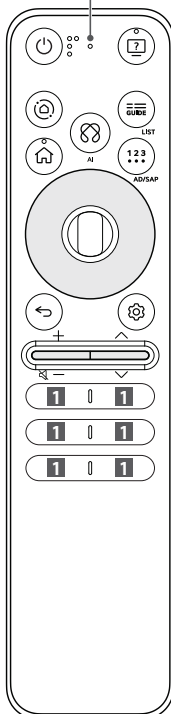


Skaņas skaļuma pogas Regulē skaļuma līmeni.



Skaņas skaļuma pogas Skaņas izslēgšana.

Mikrofons



Pieejamība Nodrošina piekļuves lietotnei [Pieejamība].



Pieejamība Atver sadaļu [Pieejamības saīsnes].



Atver sadaļu [Ceļvedis].



Piekļūstiet saglabāto programmu sarakstam.



AI Lai lietotu balss atpazīšanas funkciju, nepieciešams tīkla savienojums.

Pārbaudiet, vai nav ieteicamā satura. (Dažās valstīs noteikti ieteicamie pakalpojumi var nebūt pieejami.)



AI Runājiet, turot nospiestu pogu, lai izmantotu balss atpazīšanas funkciju.



Citas darbības Tiek parādītas citas tālvadības funkcijas.



Tiks ieslēgta audio aprakstu funkcija.



Ātrie iestatījumi Piekļūstiet ātrajiem iestatījumiem.



Ātrie iestatījumi Parāda izvēlni Visi iestatījumi.



Programmas pogas Ritina saglabātās programmas.



Dažādu pakalpojumu poga Izveido savienojumu ar dažādiem pakalpojumiem, piemēram, straumēšanu un meklēšanu ar balsi.



Ieslēgšana/Izslēgšana

Televizora ieslēgšana un izslēgšana.



Atver sadaļu [Ceļvedis].

LIST**

Pieklūstiet saglabāto programmu sarakstam.

QUICK ACCESS**

Atver sadaļu [Rediģēt ātro piekļūvi].

- [Rediģēt ātro piekļūvi] ir funkcija, kas ļauj atvērt norādīto lietotni vai televīzijas tiešraidi tieši, turot nospiešanas ciparu pogas.



Skaņas skaļuma pogas Regulē skaļuma līmeni.



Sākums Piekļūve sākuma izvēlnei.



Sākums Ir aktivizēta ekrāna tālummaiņas funkcija.



Ripa (Labi) Nospiediet pogas [Centru], lai izvēlētos izvēlni. Lai pārslēgtu programmas, izmantojiet [Pogu].



Uz Augšu/Uz Leju/Pa Kreisi/Pa Labi

Nospiediet pogu augšup, lejup, pa kreisi vai pa labi, lai ritinātu izvēlni. Nospiežot pogas [Centru] laikā, kad tiek izmantots rādītājs, rādītājs pazudis no ekrāna un tālvadības pults Magic Remote darbosies kā parasta tālvadības pults. Lai ekrānā atkal parādītos rādītājs, pakratiet tālvadības pulti Magic Remote pa kreisi un pa labi.

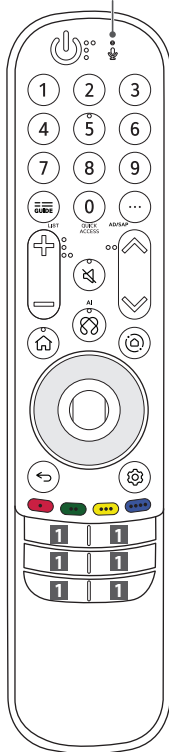


Atpakaļ Ļauj atgriezties iepriekšējā līmenī.



Atpakaļ Televīzora parādītais ekrāns tiek aizvērts, un parādās sākuma izvēlne.

Mikrofons



AD/SAP**



Ciparu pogas Ciparu ievade.

Atver sadaļu [Ātrā palīdzība].

Citas darbības Tiek parādītas citas tālvadības funkcijas.

Tiks ieslēgta audio aprakstu funkcija.

Programmas pogas Ritina saglabātās programmas.

Izslēgt Skaņu Skaņas izslēgšana.

Izslēgt Skaņu Nodrošina piekļūvi lietotnei [Pieejamības saišnes].

AI Lai lietotu bals atpazīšanas funkciju, nepieciešams tīkla savienojums.

Pārbaudiet, vai nav ieteicamā satura. (Dažās valstīs noteikti ieteicamie pakalpojumi var nebūt pieejami.)

AI Runājiet, turot nospiešanas pogu, lai izmantotu bals atpazīšanas funkciju.

Mājas centmezgls Atver sadaļu [Mājas centmezgls].

Mājas centmezgls Maina ievades avotu.

Ātrie iestatījumi Pieklūstiet ātrajiem iestatījumiem.

Ātrie iestatījumi Parāda izvēlni Visi iestatījumi.

Ļauj piekļūt dažu izvēlņu īpašām funkcijām.

Sarkanā poga Palaiž ieraksta funkciju.

Dažādu pakalpojumu poga Izveido savienojumu ar dažādiem pakalpojumiem, piemēram, straumēšanu un meklēšanu ar balsi.

1

Apraksti šajā rokasgrāmatā ir sniegti atbilstoši tālvadības pults pogām. Lūdzu, rūpīgi izlasiet šo rokasgrāmatu un lietojiet televizoru pareizi. (Dažas pogas un daži pakalpojumi var netikt nodrošināti atkarībā no modeļa vai reģiona.)



Kā reģistrēt Magic tālvadības pulti



Lai lietotu tālvadības pulti Magic Remote, vispirms savienojiet to pāri ar televizoru.

1. Tālvadības pulti Magic Remote ievietojiet baterijas un ieslēdziet televizoru.
2. Vērsiet tālvadības pulti Magic Remote pret televizoru un nospiediet tālvadības pults pogu  **Ripa (Labi)**.

* Ja televizors neregistrē tālvadības pulti Magic Remote, izslēdziet un ieslēdziet televizoru un mēģiniet vēlreiz.

Kā atcelt tālvadības pults Magic Remote reģistrāciju

Vienlaikus nospiediet un turiet pogas  (**Atpakaļ**) un  (**Sākums**), lai atceltu tālvadības pults Magic Remote un televizora savienošanu pāri.

* Turiet nospiešanas pogas  (**Sākums**) un  (**Ātrie iestatījumi**) vairāk nekā 5 sekundes, lai jebkurā laikā atvienotu un atkārtoti reģistrētu tālvadības pulti Magic Remote.





- Piekļuves punktu ieteicams izvietot tālāk par 0,2 m no televizora. Ja AP ir uzstādīts tuvāk par 0,2 m, tālvadības pults Magic remote frekvences traucējumu dēļ var nedarboties, kā paredzēts.



Funkcijas Vienmēr gatavs izmantošana



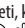
(Atkarībā no modeļa)

Varat lietot televizoru un savienot to ar Bluetooth, izmantojot tiešo bals atpazīšanu, kamēr barošana ir atslēgta.



*  →  → [Vispārēji] → [Vienmēr gatavs], [Iespējot funkciju] iespējošana.

* Nospiežot   pogu TV skatīšanās laikā, ekrāns tiek pārslēgts uz [Vienmēr gatavs]; nospiežot   pogu vēlreiz, ekrāna funkcija [Vienmēr gatavs] tiek izslēgta.

* Nospiediet pogu  (**Sākums**) vai pogu  (**Atpakaļ**), lai skatītos televizoru, kad ekrāna funkcija [Vienmēr gatavs] ir ieslēgta.

* Nospiediet pogu  **Ripa (Labi)**, lai skatītu tapeti, kad ekrāna funkcija [Vienmēr gatavs] ir izslēgta, un spiediet pogu  , lai skatītos televizoru.

✓ Piezīme

- Vienmēr gatavs funkcijas izmantošana var palielināt enerģijas patēriņu.
- Vairāk informācijas par šo funkciju skatiet  →  → [Atbalsts] → [Lietotāja ceļvedis] → [Problēmu novēršana] → [Uzzināt vairāk par Vienmēr gatavs].