

**MINI COMPONENTE**

Modelo : CM4550

**ESPAÑOL | MANUAL SIMPLE (1 de 2)**

Para ver las instrucciones de las características avanzadas, visite <http://www.lg.com> y descargue el Manual del Propietario. Ciertos contenidos de este manual pueden ser diferentes a los de su unidad.

Antes de operar su producto lea atentamente este manual de instrucciones.

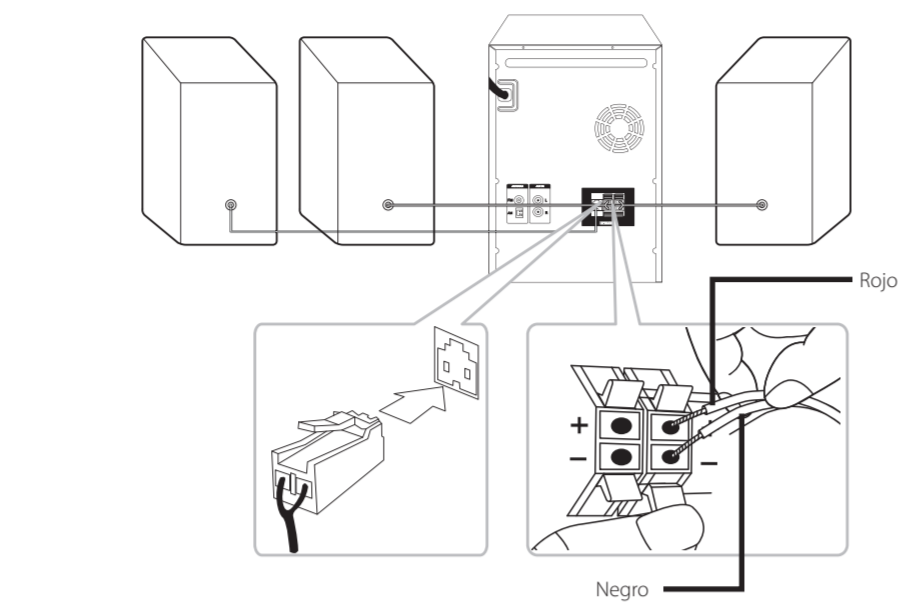


[www.lg.com/mx](http://www.lg.com/mx)

Sor Juana Inés de la Cruz 555  
Col. San Lorenzo Industrial  
Tlalnepanitla de Baz Estado de México C.P. 54033  
Tel. (55) 5321-1919  
Lada sin costo 01 (800) 347 1919  
LG Electronics México S.A. de C.V.



**Conexión de las bocinas**

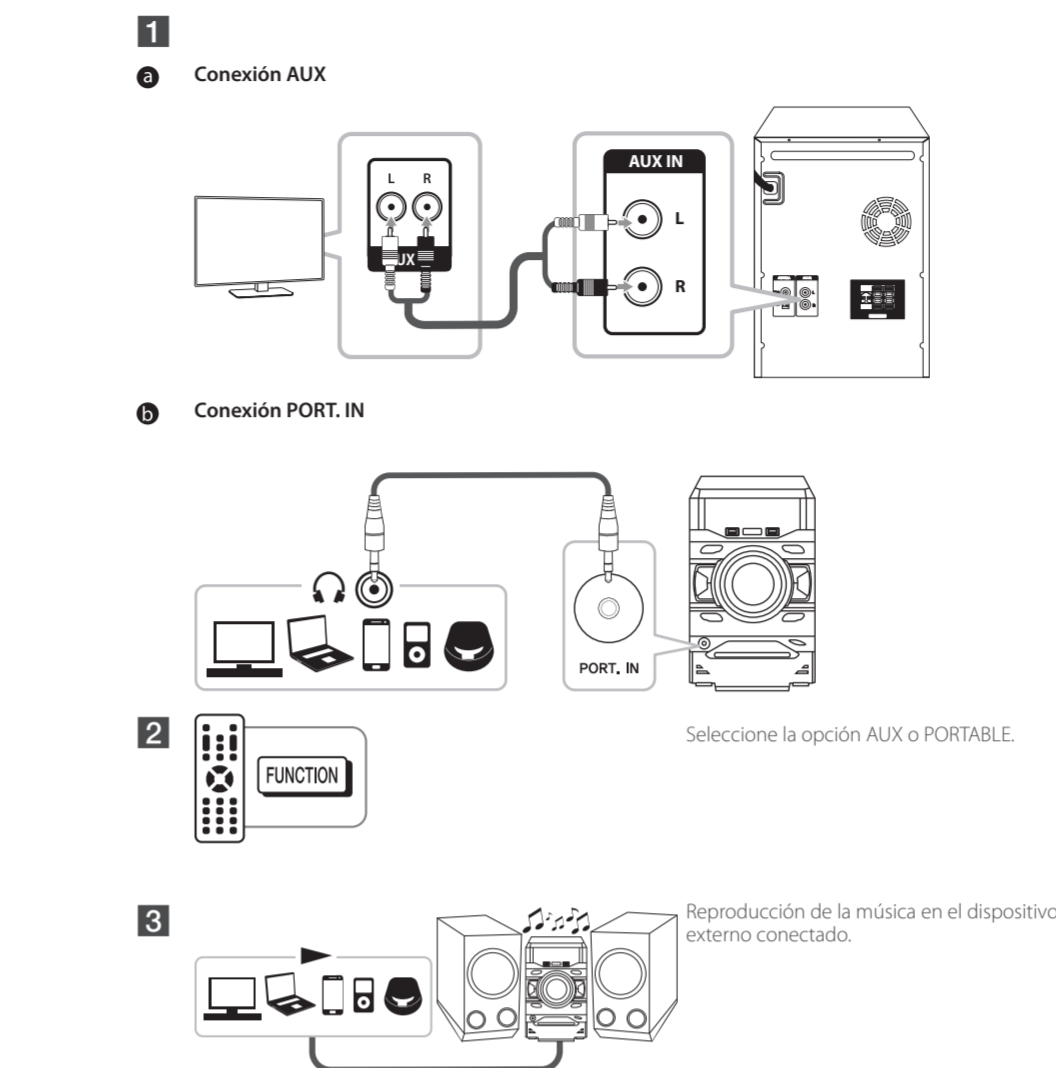


1 Utilice las bocinas alejadas de la pantalla de la TV o el monitor de la PC.

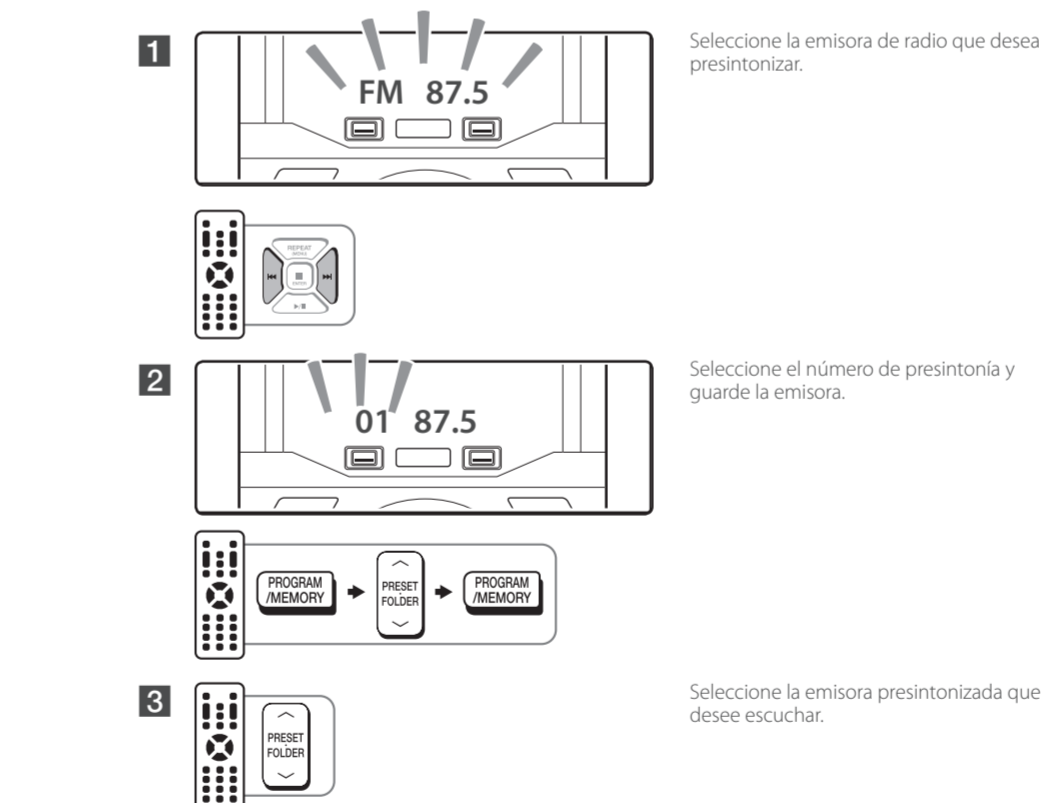
1 **Sintonización automática** : Presione y retenga.

1 **Sintonización manual** : Presione.

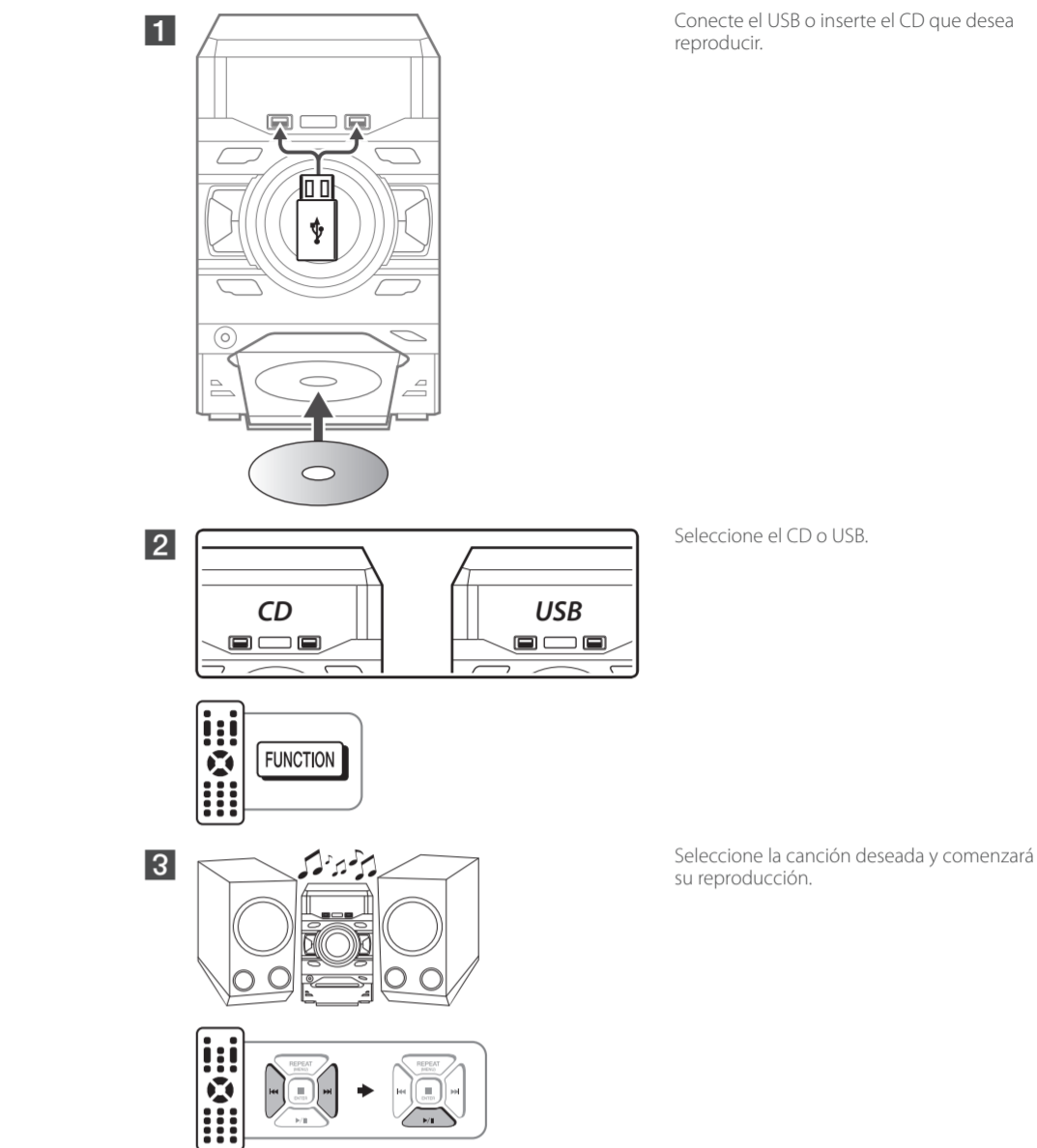
**Uso de un dispositivo externo (ⓐ, ⓑ)**



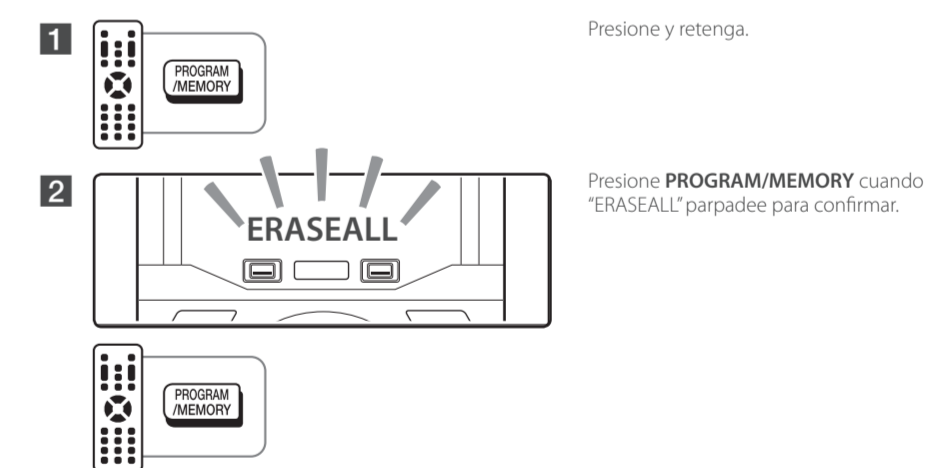
**Presintonización de emisoras de radio**



**Reproducción de discos y datos**



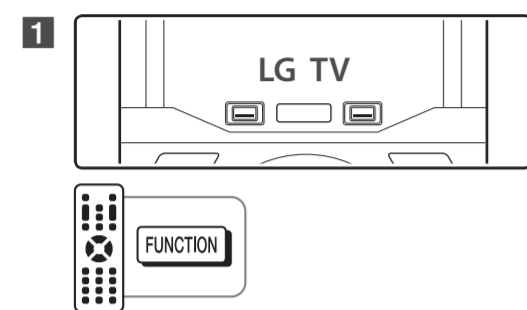
**Para borrar todas las emisoras guardadas**





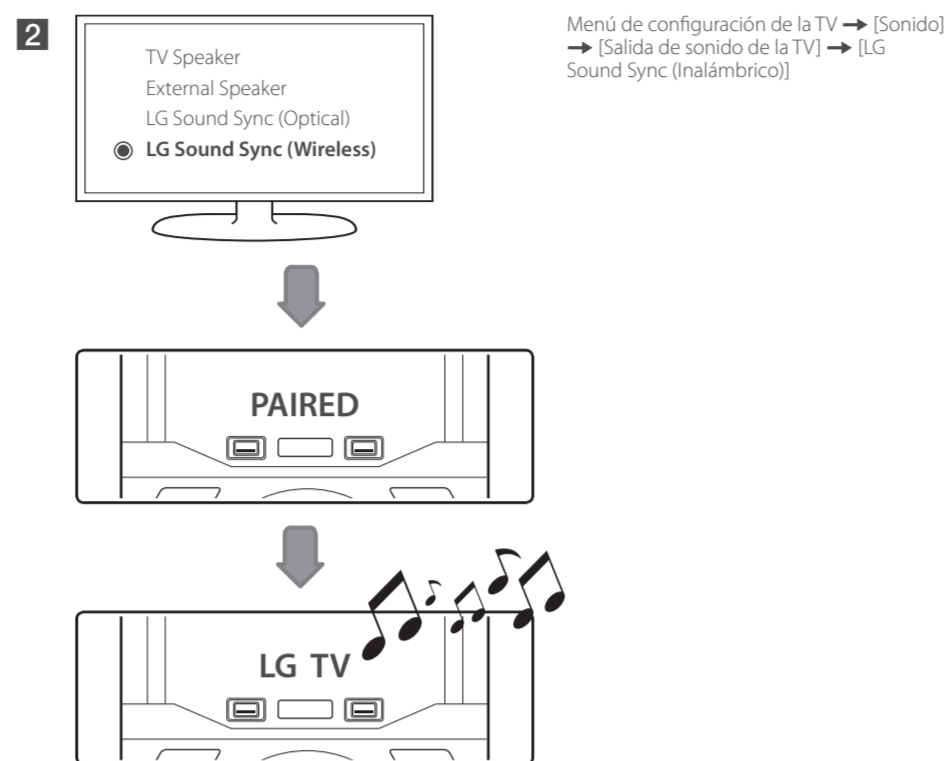
## LG Sound Sync

LG Sound Sync le permite controlar algunas funciones de esta unidad mediante el control remoto de su LG TV. Las funciones que se pueden controlar son la subida/bajada de volumen y el silencio. Asegúrese de que su TV tiene el logotipo de LG Sound Sync como se muestra arriba.



1 Seleccione la función LG TV.

## Sound Sync Wireless



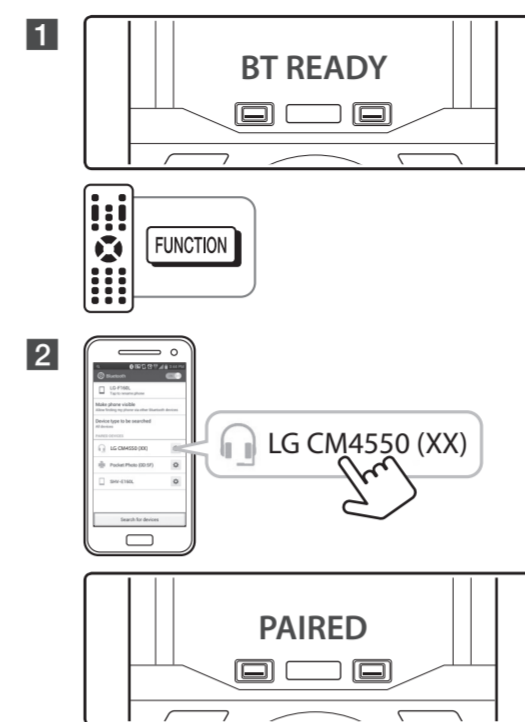
! Para información específica de operación, consulte el manual de instrucciones de su TV.

! Cuando las conexiones fallen, compruebe el estado de esta unidad y su TV: encendido/apagado, función.

! El tiempo necesario para apagar esta unidad es diferente dependiendo de su TV.



## Uso de BLUETOOTH®



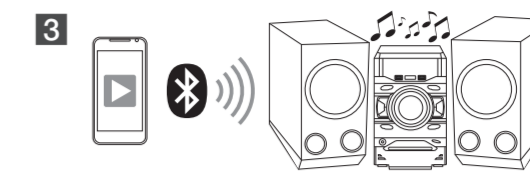
3 Seleccione la función **Bluetooth**.

Encienda el **Bluetooth** y seleccione "LG CM4550 (XX)" en su dispositivo **Bluetooth**.

! Ingrese el código PIN (0000) según sea necesario.

! Cuando esta unidad se conecta con éxito a su dispositivo **Bluetooth**, aparece "PAIRED" en la pantalla y cambia al nombre del dispositivo **Bluetooth** en unos segundos.

! Si no está disponible el nombre del dispositivo en la unidad, aparecerá, "\_".



3 Reproduzca música en su dispositivo **Bluetooth**.

! Esta unidad puede conectarse hasta a 3 dispositivos **Bluetooth** cuando se utiliza el modo **Bluetooth**. Sin embargo, la música puede reproducirse solamente desde uno de los dispositivos conectados.

! La conexión de emparejamiento múltiple solo es compatible con dispositivos Android o iOS. (La conexión de emparejamiento múltiple puede no ser compatible dependiendo de las especificaciones del dispositivo conectado.)

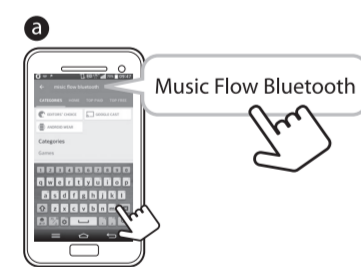
! Los dispositivos **Bluetooth** desmontables/separables (Ej: Dongle etc) no son compatibles con el emparejamiento múltiple.

! Aún si esta unidad tuviera conectados hasta 3 dispositivos **Bluetooth** en el modo **Bluetooth**, usted puede jugar y escuchar música usando solamente uno de los dispositivos conectados.



## Uso de la aplicación "Music Flow Bluetooth"

Para un uso más cómodo de esta unidad, instale "Music Flow Bluetooth" en sus dispositivos **Bluetooth**. Seleccione un modo de instalación (a, b).



a Buscando "Music Flow Bluetooth" en Google Play Store.



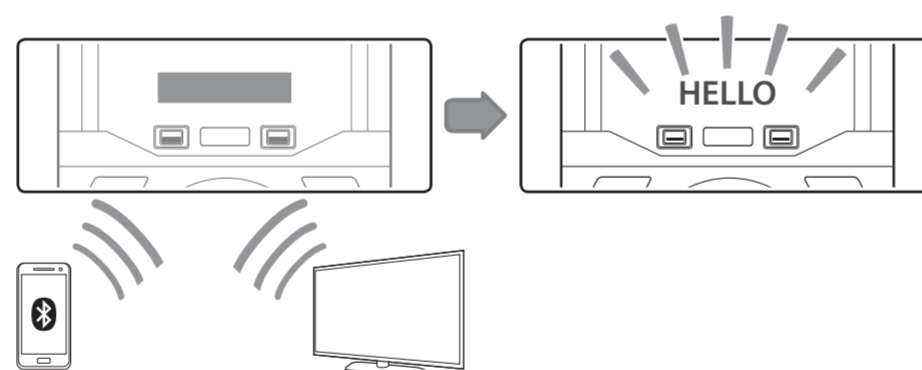
b Escaneando el código QR.

! Android O/S : Ver 4.0.3 (O posterior)

! Consulte la guía de la aplicación "Music Flow Bluetooth" en su dispositivo inteligente.



## Encendido automático



Esta unidad se enciende y se apaga automáticamente con una fuente de entrada: LG TV o **Bluetooth**. Si ya está emparejado con esta unidad, la unidad se puede encender automáticamente con una fuente de entrada cuando la unidad esté apagada.



## Cambio automático de función

Esta unidad reconoce señales de entrada como **Bluetooth** y LG TV y cambia a la función adecuada automáticamente.



## Búsqueda de carpetas



1 Presione para mover una carpeta superior o subordinada desde la carpeta raíz.

! No se buscan las carpetas vacías.

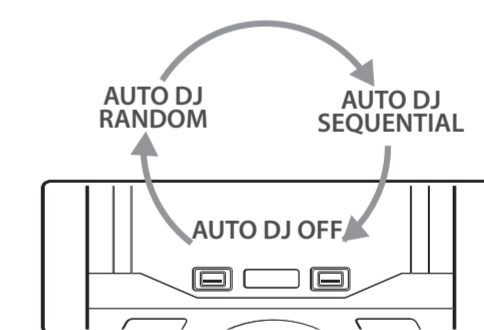


2 Seleccione la carpeta que desea reproducir. Se reproduce el primer archivo de la carpeta.



## AUTO DJ

Auto DJ combina el final de una canción con el inicio de otra para obtener una reproducción continua de la música.



Presione repetidamente para seleccionar el modo deseado.

RANDOM (AUTO DJ RANDOM) -> RPT (AUTO DJ SEQUENTIAL) -> (AUTO DJ OFF)

! Solo se selecciona AUTO DJ SEQUENTIAL cuando se reproduce la lista programada.

# MINI COMPONENTE

Modelo : CM4550

## ESPAÑOL | MANUAL SIMPLE (2 de 2)

Para ver las instrucciones de las características avanzadas, visite <http://www.lg.com> y descargue el Manual del Propietario. Ciertos contenidos de este manual pueden ser diferentes a los de su unidad.

Antes de operar su producto lea atentamente este manual de instrucciones.



MF05148704



### Característica Adicional

La función de alarma funciona solo tras ajustar el reloj.



### Eliminando archivo

Esta función sólo está disponible en estado de alto. (Solo para USB)

- Seleccione el archivo que desea eliminar.
- Seleccione la carpeta que desea eliminar.
- Seleccione DEL FILE, DEL DIR o FORMAT.
- Presione para borrar archivo, carpeta o formatear.
- Presione para salir del modo actual.



### Grabación USB

- Conecte un dispositivo de almacenamiento USB y seleccione la función (CD, AUX, PORTABLE, TUNER) para grabar.
- Presione para iniciar la grabación. Durante la grabación aparece "REC"

Estado	Grabación (Sólo función CD)
Reproducción	Una pista/archivo
Reproducción programada	Pista(s)/archivo(s) programado(s)
Alto total	Toda(s) la(s) pista(s)/archivo(s)

### Para seleccionar el bitrate y la velocidad de grabación

- Presione y retenga durante 3 segundos.
- Seleccione el bitrate y confirme.
- Seleccione la velocidad de grabación y confirme. (Sólo función CD)
- Presione para detener la grabación.
- Presione para pausar la grabación. (Solo TUNER, AUX, PORTABLE)

Se grabará un archivo de aprox. 512 Mbytes cuando grabe durante un tiempo prolongado.

Se grabará un archivo de aprox. 512 Mbytes cuando grabe durante un tiempo prolongado.

Cuando detenga la grabación durante la reproducción, el archivo que se está grabando en ese momento quedará almacenado. (Excepto archivos MP3/WMA)

AUDIO CD	MP3/WMA	La otra fuente*	TUNER
CD_REC - TRK_0001 - TRK_0002 ...	FILE_REC - ABC(File name) - DEF(File name) ...	OTHERS_REC - AUDIO_0001 - AUDIO_0002 ...	TUNER_REC - AUDIO_0001_107.7FM - AUDIO_0002_325AM ...



### Copia de USB

- Conecte dispositivos USB a los puertos USB y seleccione USB 1.
- Presione USB REC para iniciar la grabación. Los archivos de audio de USB 1 se copian a USB 2.
- Presione para detener la grabación.
- Presione para pausar la grabación. (Solo TUNER, AUX, PORTABLE)

Estado	Grabación
Reproducción	Una pista/archivo
Reproducción programada	Pista(s)/archivo(s) programado(s)
Alto total	Toda(s) la(s) pista(s)/archivo(s)



## Reproducción programada

Puede hacer una lista de reproducción de sus pistas/archivos favoritos desde un disco o un dispositivo USB utilizando la reproducción programada.

! Esta función solamente está disponible en estado de alto total.

### Para elaborar la lista de reproducción programada

**1** Presione para acceder al modo de edición.

**2** Seleccione una pista/archivo y confirme.

**3** Presione de nuevo para salir del modo de edición.

! Puede introducir una lista de hasta 20 pistas/archivos para CD/USB1/USB2

! Repita los pasos **2** para almacenar otros archivos.

### Para disfrutar de la reproducción programada

**1** Presione de nuevo tras crear la lista.

**2** Presione para reproducir la lista.

Presione dos veces para salir del modo de reproducción programada.

### Para borrar la lista de reproducción programada

**1** Presione en el estado de alto.

**2** Presione repetidamente para seleccionar una pista/archivo.

**3** Presione para eliminar la canción seleccionada.



## Información adicional

### Requisito de los archivos de música

Frecuencia de muestreo	<ul style="list-style-type: none"> <li>MP3 : 32 - 48 kHz</li> <li>WMA : 32 - 48 kHz</li> </ul>
Velocidad de bits	<ul style="list-style-type: none"> <li>MP3 : 32 - 320 kb/s</li> <li>WMA : 40 - 192 kb/s</li> </ul>
Número máximo de archivos	Data CD : 999 / USB : 2000 CD Datos : 999 / USB : 2 000
Número máximo de carpetas	Data CD : 99 / USB : 200 CD Datos : 99 / USB : 200
Extensiones de archivo	<ul style="list-style-type: none"> <li>"mp3"</li> <li>"wma"</li> </ul>
Formato de archivo de CD-ROM	ISO9660+JOLIET
Unidad Flash USB	Dispositivo que admite USB2.0 o USB1.1.
<b>Bluetooth</b>	Códec SBC

La operación de este equipo esta sujeta a las siguientes dos condiciones:

(1) es posible que este equipo o dispositivo no cause interferencia perjudicial y,

(2) este equipo o dispositivo debe aceptar cualquier interferencia, incluyendo la que pueda causar su operación no deseada

! La función USB de esta unidad no admite todos los dispositivos USB.

! El sistema de archivos NTFS no es compatible. (Sólo el sistema de archivos FAT(16/32) es compatible).

! No son compatibles discos duros externos, lectores de tarjetas, dispositivos bloqueados, o dispositivos USB de tipo duro.

! DTS no es compatible. En el caso del formato de audio DTS, no hay salida de audio.

! **Cómo desconectar la conexión de red inalámbrica o el dispositivo inalámbrico**  
Apague la unidad presionando el botón de encendido/apagado durante más de 5 segundos.



## Especificación

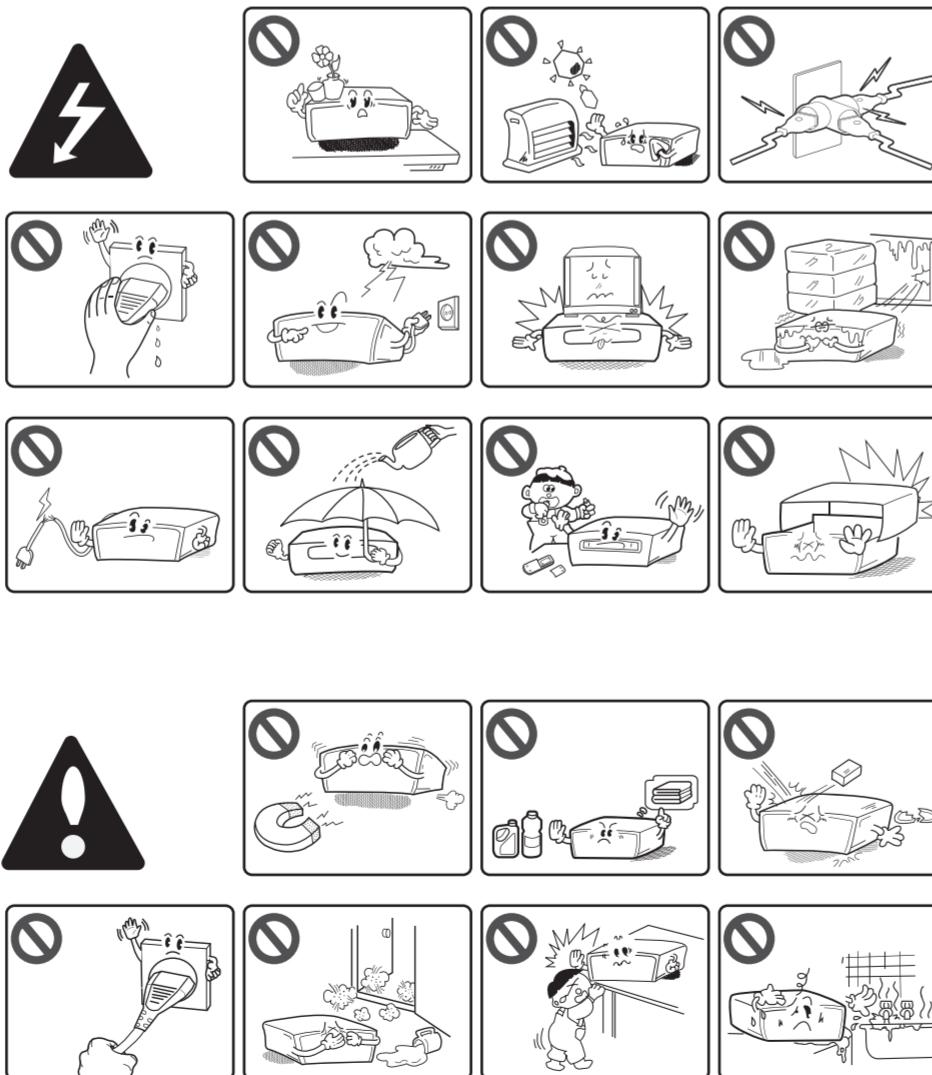
### ESPAÑOL

Requisitos de alimentación eléctrica	120 V ~ 60 Hz
Consumo de energía	80 W Reposo conectado en red: 0,4 W (Si están activados todos los puertos de red.)
Suministro de alimentación del bus (USB)	5 V $\overline{\text{---}}$ 500 mA
Salida total (RMS)	700 W

El diseño y las especificaciones están sujetos a cambios sin previo aviso.



## Información de seguridad



### PRECAUCIÓN

**RIESGO DE CHOQUE ELÉCTRICO. NO ABRIR.**  
**PRECAUCIÓN:** PARA REDUCIR EL RIESGO DE CHOQUE ELÉCTRICO, NO RETIRE LA CUBIERTA (O LA PARTE POSTERIOR), EN EL INTERIOR NO HAY PIEZAS REPARABLES POR EL USUARIO. SOLICITE AYUDA AL PERSONAL DE SERVICIO CALIFICADO.

El símbolo del rayo con punta de flecha dentro de un triángulo equilátero pretende alertar al usuario de la presencia de voltaje peligroso no aislado en el interior del armario del producto que puede tener la magnitud suficiente para constituir un riesgo de choque eléctrico para las personas.

El signo de exclamación dentro de un triángulo equilátero pretende alertar al usuario de la presencia de instrucciones importantes (de servicio) para el funcionamiento y mantenimiento en la información que acompaña al producto.

**ADVERTENCIA:** PARA REDUCIR EL RIESGO DE INCENDIO O CHOQUE ELÉCTRICO, NO EXPONGA ESTE PRODUCTO A LA LLUVIA NI A LA HUMEDAD.

**PRECAUCIÓN:** el aparato no debe exponerse al agua (goteo o salpicaduras) y no debe colocar sobre el aparato objetos llenos de líquidos, como floreros.

**ADVERTENCIA:** No instale el equipo en un espacio cerrado, como en un librero o mueble similar.

**PRECAUCIÓN:** No usar equipos de alto voltaje cerca de este producto. (ej. Matamoscas electrónico). Este producto puede funcionar incorrectamente debido a las descargas eléctricas.

**PRECAUCIÓN:** no obstruya ninguno de los orificios de ventilación. Instale conforme a las instrucciones del fabricante. Las ranuras y orificios del armario cumplen un propósito de ventilación y aseguran el funcionamiento adecuado del producto, a fin de protegerlo de un posible sobrecalentamiento. Los orificios no deben obstruirse. El producto no debe colocarse sobre una cama, sofá, tapete o una superficie similar. Este producto no debe colocarse en una instalación empotrada, como un librero o estante, a menos que haya una buena ventilación y se respeten todas las instrucciones del fabricante.



**PRECAUCIÓN:** este producto usa un sistema láser. Para asegurar el uso apropiado de este producto, lea detenidamente este manual del usuario y guárdelo para futuras consultas. Si la unidad necesitara mantenimiento, póngase en contacto con un centro de servicio autorizado. El uso de controles o ajustes, o la ejecución de procedimientos, a excepción de los que se especifican aquí, puede causar una exposición peligrosa a la radiación. Para evitar la exposición directa al rayo láser, no intente abrir la cubierta.

**PRECAUCIÓN relacionada con el cable de alimentación**  
El enchufe de corriente es el dispositivo de desconexión. En caso de emergencia, el enchufe de corriente debe permanecer de fácil acceso.

Este dispositivo está equipado con una batería o acumulador portátil.

**Forma segura de retirar la batería del equipo:** retire la batería o baterías antiguas siguiendo el orden inverso al de instalación. Para evitar contaminar el medioambiente y provocar posibles daños a la salud pública, las baterías viejas deben llevarse a los puntos de recogida designados. no se deshaga de las baterías con la basura normal. Es recomendable utilizar los sistemas locales de recogida de baterías y acumuladores. La batería no debe exponerse a calor excesivo como el del sol, el fuego o fuente similar.

## Instrucciones importantes de seguridad

- Lea estas instrucciones.
- Guarde estas instrucciones.
- Siga todas las advertencias.
- Siga todas las instrucciones.
- No use este aparato cerca del agua.
- Limpie únicamente con un paño seco.
- No obstruya ninguna salida de ventilación. Instale de acuerdo con las instrucciones del fabricante.
- No instale cerca de fuentes de calor como radiadores, registros de calefacción, estufas u otros aparatos (incluyendo amplificadores) que produzcan calor.
- Respete el uso de la conexión del tomacorriente polarizado o con conexión a tierra. Un tomacorriente polarizado tiene una cuchilla más ancha que la otra. Un tomacorriente con tierra tiene dos cuchillas y una pata para tierra. La cuchilla más ancha o la pata para tierra sirven como protección. Si el tomacorriente proporcionado no se ajusta a su tomacorriente, póngase en contacto con un electricista para que lo reemplace.
- Proteja el cable de alimentación para que no caminen sobre él o quede atorado, particularmente en contactos, en receptáculos y en el punto por donde sale del aparato.
- Solamente use los aditamentos / accesorios especificados por el fabricante.
- Use únicamente con el carro, estante, tripode, soporte o mesa especificados por el fabricante o que haya sido vendido junto con el aparato. Cuando use un carro, tenga cuidado cuando mueva la unidad / carro para evitar accidentes por vuelcos.
- Desconecte este aparato durante tormentas eléctricas o cuando no vaya a usarlo por periodos prolongados.
- Haga que todo el mantenimiento sea realizado solamente por personal técnico cualificado. Solicite mantenimiento cuando el aparato haya sufrido cualquier tipo de daño, por ejemplo, si el cable de alimentación o el tomacorriente están dañados, cuando se haya derramado líquido sobre el aparato o hayan caído objetos sobre él, cuando haya sido expuesto a lluvia o humedad, cuando no funcione con normalidad o cuando haya sufrido una caída.

