

## КРАТКОЕ РУКОВОДСТВО

# Саундбар с беспроводным подключением

вашему устройству. Перед началом работы внимательно прочитайте и сохраните данное руководство.

Более подробные инструкции можно найти в Руководстве пользователя на сайте <http://www.lg.com>.

Некоторые инструкции в этом руководстве могут не соответствовать

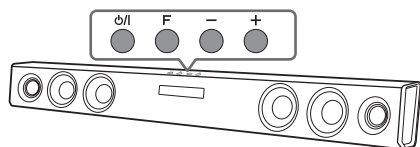
МОДЕЛЬ  
SJ3



[www.lg.com](http://www.lg.com)  
Авторское право © LG Electronics Inc., 2017-2021.  
Все права защищены.



## Передняя панель

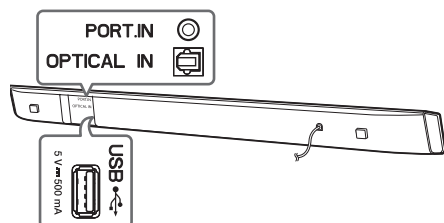


φ/l ..... Режим ожидания/Вкл

F ..... Выбор функции

- / + ..... Регулировка звука

## Задняя панель



PORT.IN · · · Подключение к портативному устройству

OPTICAL IN · · · Подключение к оптическому устройству

USB · · · Подключение к устройству USB

## 1 Подключение сабвуфера

Установите беспроводной сабвуфер возле саундбара и следуйте инструкциям.

1 Подключите шнур питания беспроводного сабвуфера и саундбара к розетке.

2 Включите саундбар :

Саундбар **автоматически** подключится к беспроводному сабвуферу. Зеленый светодиод сабвуфера будет гореть.

## Ручное подключение сабвуфера

1 Нажмите кнопку **Pairing** на тыльной стороне беспроводного сабвуфера.

- Зеленый светодиод на тыльной стороне беспроводного сабвуфера будет быстро мигать.

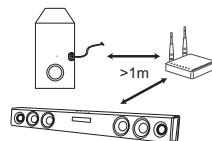
2 Включите основной блок.

3 Подключение выполнено.

- Включится зеленый светодиод на тыльной стороне беспроводного сабвуфера.

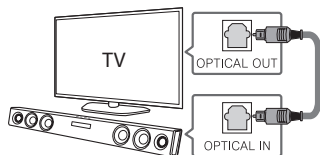


Держите звуковую панель и сабвуфер в стороне от устройства (например, беспроводной маршрутизатор, микроволновая печь и т. п.) на расстоянии 1 м, чтобы предотвратить помехи.



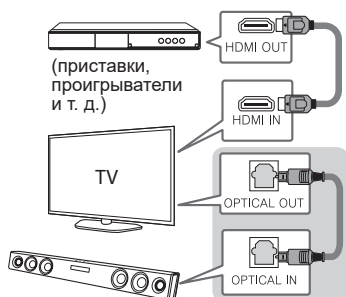
## 2 Подключение к ТВ

- 1 Подключите саундбар к ТВ с помощью оптического кабеля.
- 2 Настройте [Внешний динамик (Оптический)] на вашем ТВ.



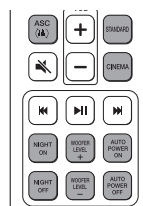
### Дополнительное подключение устройства

- 1 Подключение к внешнему устройству осуществляется согласно следующим шагам.



- 2 Настройте входной источник многократным нажатием кнопки F на пульте дистанционного управления или устройстве

## Пульт ДУ



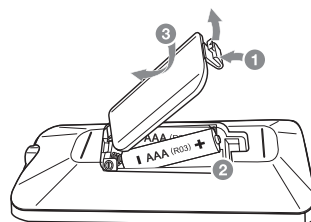
**ASC/STANDARD/CINEMA:** Выбор режима звукового эффекта.

**NIGHT ON/OFF:** Снижает уровень громкости звука в ночное время.

**WOOFER LEVEL +/-:** Регулировка уровня звука сабвуфера.


**AUTO POWER ON/OFF:** Включается автоматически источником входящего сигнала.

### Замена батареи



## Дополнительные сведения

### Технические характеристики

Требования к питанию	См. паспортную табличку.
Потребляемая мощность	См. паспортную табличку.
Габариты (Ш x В x Г)	Прибл. 950 мм x 71 мм x 47 мм
Питание шины USB	5 В  500 mA
Усилитель (Общая эффективная выходная мощность)	300 Вт RMS

Конструкция устройства и его технические характеристики могут быть изменены без предварительного уведомления.

