

LG SIGNATURE

OLED TV 使用與管理

請於操作產品前仔細閱讀本手冊並將其保留以供未來參考之用。

www.lg.com

Copyright © 2023 LG Electronics Inc.
All Rights Reserved. 版權所有。



警告! 安全指示



注意：為減低觸電風險，請勿移除蓋板（或背板）。當中並無用戶可自行維修的組件。請向合資格維修人員諮詢相關維修安排。



此標誌用作提醒使用者，產品的機殼內有非絕緣保護的「危險電壓」，相關電壓的強度足以構成觸電風險。



此標誌用作提醒使用者，電器附帶的相關產品說明，已列出重要操作及保養（維修）指示。

警告：為減低火災或觸電風險，請勿將本產品置於雨中或潮濕環境中。

- 為防止火災蔓延，請隨時保持本產品遠離蠟燭或其他有明火的物品。
- 請勿將產品及/或遙控器放置於下列環境：
 - 勿讓產品直接暴曬在陽光下。
 - 高濕度範圍，例如浴室。
 - 發熱源附近例如煮食爐及其他發熱裝置。
 - 輕易暴露於蒸氣或油煙如廚房工作範圍或放濕器附近。
 - 暴露於雨水或當風位置。
 - 勿讓液體滴入或潑灑到裝置，並且勿在裝置上方（例如裝置上方的架子上）放置裝有液體的物體（例如花瓶，杯子等）。
 - 靠近如汽油或蠟燭等易燃物，或將產品置於空調直吹處。
 - 請勿安裝在灰塵過多的位置。
 - 在不穩固或高處傢俱上，例如貨架或書架。否則，可能造成火災，觸電，燃燒/爆炸，故障或產品變形。
- 通風
 - 請將產品安裝在通風良好的位置。請勿安裝在狹窄的空間（例如書架）。
 - 請勿將產品安裝於地毯或軟墊上。
 - 裝置插入時勿讓衣物或其他材料擋住或蓋住產品。
- 小心勿觸碰通風口。長時間觀看產品時，通風口可能會產生高溫。
- 與其他物體至少保持 10 厘米的距離，以免堵塞 Zero Connect Box 的通風口。
 - 產品內部溫度升高可能會引發火災，並導致產品故障。
- 保護電源線以防止受到物理性如扭曲，折彎，緊夾，受到門的擠壓或踩踏或機件受損。請加倍留意插頭，牆上插座以及裝置的電線出口。
- 連接電源線時，請勿搬動本產品。
- 請勿使用受損或鬆脫的電源線。
- 拔除電源線時，請確實握住插頭。不要拉扯電源線來拔除產品電源。
- 請勿在同一交流電源插座上連接過多裝置，因為這可能導致火災或觸電。
- 切斷裝置主電源
 - 電源插頭與裝置中斷連接。如有緊急情況，電源插頭必須保持隨時可用。
- 切勿讓孩童攀爬於產品上。否則，將導致產品翻倒，並引致嚴重受傷。
- 室外天線接地（可能依國家/地區而異）：
 - 如果安裝了室外天線，請遵循下列注意事項。室外天線系統不應設置於接近高壓電線或其他路燈照明或電源電路之處，或可能接觸此類輸電線或電路之處，否則可能導致人員傷亡。

- 切勿在雷擊或閃電時碰觸本裝置或天線。將可能導致觸電。
- 確保電源線安全地連接到產品和牆上插座，若未安全連接，插頭和插座可能損壞，並且在極端情況下可能引發火災。
- 請勿將金屬或易燃物體插入產品。若有異物掉入產品內，請拔除電源線，並聯絡服務中心。
- 插頭插上時，請勿觸碰電源線末端。將可能導致觸電。
- 如發生任何下列情況，即時切斷產品電源並聯絡當地服務中心。
 - 產品曾受損毀。
 - 若有水或其他物質滲入產品（像是 AC 轉接器，電源線或產品）。
 - 若聞到產品發出煙霧或其他臭味。
 - 出現雷擊或閃電時，或者長時間不使用產品時。
 除非拔除電源線，否則即使用遙控器或按鈕關閉產品，AC 電源仍會保持接通狀態。
- 請勿在產品附近使用高電壓電子設備（例如：滅蚊機）。這可能引起產品故障。
- 未經 LG Electronics 書面授權，請勿嘗試以任何方式修改本產品。可導致火災或觸電。如需服務或維修，請洽詢您當地的客戶服務中心。未經授權的修改可能會讓使用者失去操作本產品的權力。
- 請僅使用經授權的附件 / LG Electronics 所認可的配件。否則，可能導致火災，觸電或產品無法正常運作。
- 切勿拆開 AC 適配器或電源線。可能導致火災或觸電。
- 請小心處理適配器避免掉落或被撞擊。請勿讓適配器遭受外部撞擊。遭到撞擊可能會對產品造成損害。
- 為降低發生火災或觸電的風險，請勿用濕手碰觸產品。若電源插頭潮濕或佈滿灰塵，請將插頭完全擦乾或擦去灰塵。
- 電池
 - 將附件（電池等）存放在安全的位置並遠離兒童。
 - 請避免短路，拆卸或讓電池過熱。請勿用火焚化電池。電池不應暴露於高溫的地方。
 - 注意：使用產品適用的正確電池。如果更換的電池類型不正確，會有引發火災或爆炸的風險。
- 移動
 - 搬動時，確定已關閉產品電源，拔出插頭，並取下所有纜線。可能需要 2 個或更多人搬運較大型的產品。請勿按壓產品屏幕或在其上施加壓力。否則，可能導致產品損壞，造成危險或傷害。
- 請將包裝防潮材料或乙烯基包裝物料放置在兒童無法觸及的地方。
- 勿撞擊產品或讓任何物體掉入產品內部，也不要讓任何物體掉落到螢幕上。
- 請勿以手或指甲，鉛筆或鋼筆等尖銳物件用力按壓屏幕，或使其刮花。可能會使螢幕損壞。
- 請勿在手持產品螢幕，用金屬物品刮擦表面，或施力壓擠。
 - 螢幕可能破裂，導致人身傷害或產品故障。
- 請勿推產品或踢產品。
- 請勿在產品頂端置放重物。
- 若有養寵物，請務必小心。
- 清潔
 - 清潔時，請拔除電源線並以乾軟布輕拭，以避免刮傷。請勿直接在產品上噴水或其他液體。請勿使用會對產品及/或其屏幕造成損壞的化學品清潔您的產品，例如玻璃清潔劑、空氣清新劑、殺蟲劑、潤滑劑、汽車或工業用蠟劑、磨光劑、稀釋劑、苯、酒精等。否則，可能導致觸電或產品損壞。

注意

閱讀使用指南

使用指南內含您購買的電視隨附的「快速使用指南」，和以節目表形式儲存在電視上的「電子使用指南」。

快速使用指南

包含使用電視時必須遵守的安全注意事項、組件安裝方法，以及外部裝置連接方法。

- 您也可以 PC、行動電話等數碼裝置，下載或查看「快速使用指南」。在 LG Electronics 網站上的使用指南搜尋列中搜尋機型名稱。
- 如果您遺失或損壞了「快速用戶指南」，請致電 LG Electronics 客服中心申請更換。

電子使用指南

如需了解如何使用各種產品功能，請按遙控器快速設定按鈕 (⊗) 並查看電視上的電子使用指南。

⊗ → [⊗] → [支持] → [使用指南]

- 對於因使用非正版 LG 產品而造成的任何產品損壞或傷害，LG Electronics 不承擔任何責任。
- 電視組件會變更以進行性能升級，恕不另行通知。機型名稱或設計也可能因情況或製造商政策的變化而改變。
- 本手冊所示之圖像可能和實際產品有所不同。

選購配件

神奇遙控器：神奇遙控器具備相同功能，如語音辨識和動作控制

底座 (SR-M3DT97)：用於將電視螢幕垂直放在地板上的支架

掛牆支架：用於將電視機固定在牆上的掛牆支架

外部裝置連接線：用於將外部裝置（如天線）連接至電視的纜線

- 若要選購配件，請聯絡 LG Electronics 戶服務中心。

閱讀本手冊前

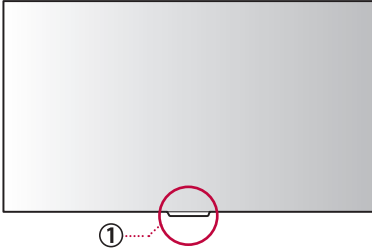
了解 60 GHz 無線

- 無線電視使用 60 GHz 無線電波無線傳輸高畫質視訊和音訊。
- 60 GHz 頻率的高頻寬有利於大數據傳輸，線性度強，但受障礙物影響較大。
- 為了獲得最佳觀看電視體驗，發射天線和接收天線應正面相對，並且傳輸路徑上不得有障礙物。
- 由障礙物引起的傳輸錯誤不算是故障。按照建議的安裝方法，正確安裝電視後即可使用電視。
- 本產品符合人體電磁波防護標準*。（*符合 IEC 62311 標準）

安裝和使用

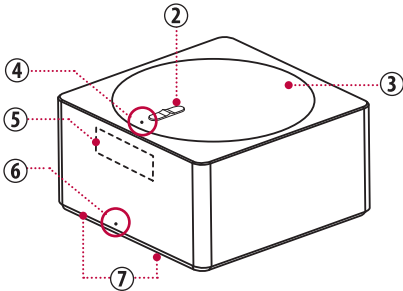
檢查無線電視的外觀和組件名稱（電視螢幕+ Zero Connect Box）

電視螢幕

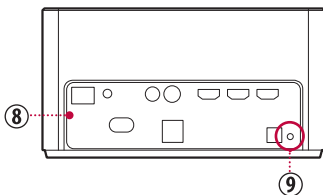


Zero Connect Box (WM23EA)

這是一種透過連接外部天線或機頂盒，將視訊和音訊訊號以無線方式傳輸至電視螢幕的裝置。



前視圖和俯視圖



後視圖

① 無線訊號接收器和電源按鈕

這個部分會接收 Zero Connect Box 傳送的視訊和音訊訊號。電源按鈕主要用於開啟電視螢幕、切換到隨時待命模式，並且與 Zero Connect Box 配對。

② 滑動按鈕

Zero Connect Box 天線的傳輸方向可以在 0 至 50° 向上或向下的範圍內調整。

③ 撥盤

Zero Connect Box 的無線訊號發送器可在左或右 90° 範圍內進行調整。

④ 頂部 LED 燈

- 指出無線訊號的強度和狀態。
- 藍燈（良好）、綠燈（正常）、黃燈（弱）、閃紅燈（中斷連線）

⑤ 無線訊號發送器

附帶天線的部分，可將視訊和音訊傳輸到電視螢幕。使用滑動按鈕和撥盤可以上下左右調整天線的傳輸方向。

⑥ 正面 LED 燈

指出 Zero Connect Box 的電源或運作狀態。

⑦ 語音辨識單元

這部分可辨識用戶語音。如果這部分被堵住，或從 Zero Connect Box 的側面或背面發出命令，就可能無法正常運作。

⑧ 外部連接端子

您可以連接 Zero Connect Box 的電源線和外部視訊/音訊裝置，例如外部天線和機頂盒。

⑨ 配對按鈕

產品已預先配對，但如果未出現正常螢幕畫面，則需要重新配對。

- 若要重新配對，請按住 Zero Connect Box 背面的配對按鈕 5 秒。頂部 LED 閃爍白燈。
- 如果按住電視螢幕上的電源按鈕 5 秒，螢幕電源裝置的待機指示器會閃爍白燈。完成配對後，Zero Connect Box 上的頂部 LED 燈會變成指出訊號強度的顏色。
- 如果未能在一分鐘之內恢復配對，就會取消配對，而且必須重新啟動。

安裝電視螢幕

以支架方式安裝

此方法須使用支架將電視螢幕豎立在地板上。

- 安裝時，確實讓電視螢幕與天花板、側壁、支架和後牆之間的距離至少保持 30 厘米。

注意

- 如果將電視螢幕往前拉，螢幕可能會掉落，導致損壞或人員受傷；因此，請確實將其固定在牆上。
- 將電視螢幕背面的螺絲與牆壁上的固定掛鉤安裝在同一水平線上，以防止傾斜。然後，使用堅固的帶子將螺絲和固定鉤牢牢地綁在一起。
(固定鉤、螺絲和帶子另售)

警告

- 在組裝產品時，請勿於螺絲零件處使用油或潤滑劑等外來物質。這樣做可能會造成產品損壞。
- 確保組裝支架時使用提供的所有螺絲，並鎖上後檢查是否完全擰緊。組裝不正確可能導致電視傾斜或掉落，進而造成損壞。
- 過度用力鎖緊螺絲，可能會因螺絲接頭磨損而導致脫落。

注意

- 由於電視螢幕較重，拆箱或移動時至少需要兩個人以垂直方向抬起。
- 握著收線器或電線綁帶時請勿移動。否則可能會損傷零件或電視螢幕，或者可能造成人員受傷。
(視型號而定)
- 傾斜電視螢幕時勿過度施力。否則可能導致螢幕掉落，造成產品損壞或人員受傷。
- 小心避免手或手指被支架夾到而讓自己受傷。

以掛牆支架方式安裝

此方法需要使用掛牆支架將電視螢幕依水平方向安裝在牆壁上。如需詳細資訊，請參閱單獨提供的掛牆支架指南。

- 如需安裝支柱，請確定牆壁材質足以支撐電視螢幕重量，例如混凝土、天然石材或磚石。
- 在產品周圍留出足夠的空間，以免阻塞電視螢幕的通風口。

注意

- 如果是膠黏式掛牆支架，電視螢幕可能無法黏附在牆壁上，實際可否取決於牆壁狀況。
- 推薦 LG 掛牆式產品。如果您使用非 LG 提供的掛牆支架，請確保其與牆壁之間有足夠的距離。
- 使用固定掛牆支架時，請在安裝電視螢幕之前先連接纜線。
- 您可以使用專用理線器整理電視螢幕電源線。

注意

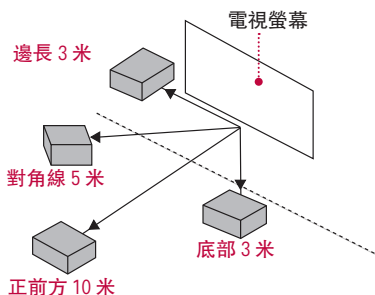
- 安裝電視螢幕時，請務必戴好工作手套。徒手安裝時若未戴任何東西保護雙手，可能令手部受傷。
- 如果您使用膠黏式掛牆支架安裝電視螢幕，請確保僅在黏貼到牆壁上時才使用該支架。否則，電視螢幕可能會搖晃或傾斜，甚至造成損壞。
- 請勿將掛牆支架安裝在可能接觸油或石油蒸汽的地方。否則，可能會損壞電視螢幕。

安裝 Zero Connect Box

1. 選擇安裝位置

Zero Connect Box 可以安裝在電視螢幕的前面、旁邊、下方或背後。請遵照使用指南確保正確安裝。

- 請勿在電視螢幕和 Zero Connect Box 之間放置障礙物。否則，可能會干擾無線訊號傳輸和語音辨識功能。
- 將 Zero Connect Box 安裝比電視螢幕無線訊號接收器低的位置。
- Zero Connect Box 的傳輸範圍會因其面對電視螢幕的方向而改變。請參照下圖，安裝在適當距離範圍內。



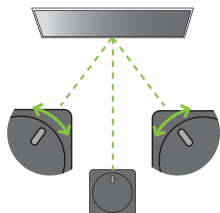
注意

- 請勿在同一房間內安裝兩台無線電視或 Zero Connect Box。因這兩種裝置可能會互相干擾。
- 請勿將電子裝置或物體放置在 Zero Connect Box 頂部。否則，可能會在傳輸出現干擾，導致螢幕顯示失敗。
- 使用 Soundbar 時，請確保不會擋到電視螢幕的無線訊號接收器。

2. 調整接收方向（左/右和上/下）

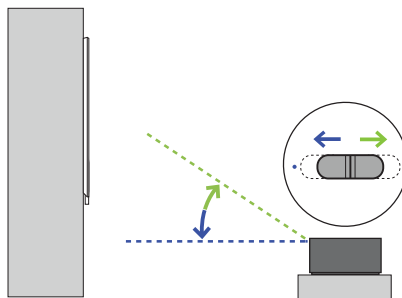
撥盤

如果 Zero Connect Box 正面 LED 燈沒有朝向電視螢幕無線訊號接收器，您可藉由左右轉動撥盤，將 Zero Connect Box 的無線訊號傳輸方向從 0° 調整至 90°。



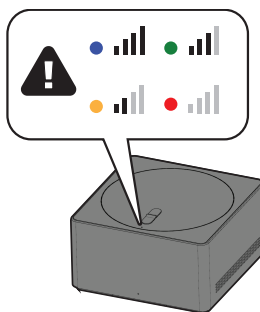
滑動按鈕

如果 Zero Connect Box 的無線訊號傳輸方向不是朝向電視螢幕的無線訊號接收器，您可藉由上下調整滑動按鈕，將無線訊號傳輸方向從 0° 調整至 50°。



3. 檢查無線訊號強度

完成基本放置和設置後，開啟電視，利用 Zero Connect Box 頂部 LED 燈的顏色來確認訊號強度。燈色為藍燈（良好）、綠燈（中等）、黃燈（微弱）和紅燈（中斷連線）。



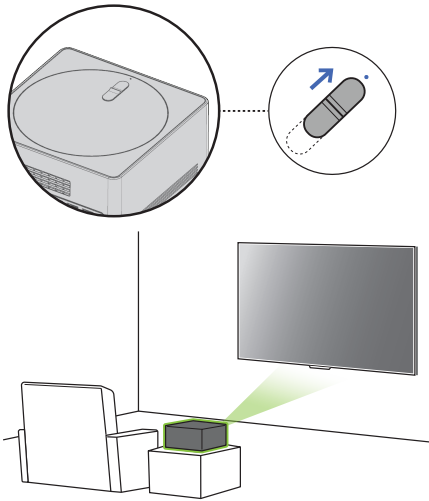
注意

- 如果頂部 LED 燈變為紅色，請檢查傳輸路徑中是否有障礙物，並確保產品適當地安裝在正確的位置。
- 如果頂部 LED 燈為黃色或綠色，請使用撥盤和滑動按鈕驗證 Zero Connect Box 的接收方向設定正確。
- 由於安裝環境可能已改變，清潔或移動產品後，螢幕可能無法正常顯示。檢查 Zero Connect Box 頂部 LED 燈的顏色，並據以進行適當調整。

建議的安裝方法

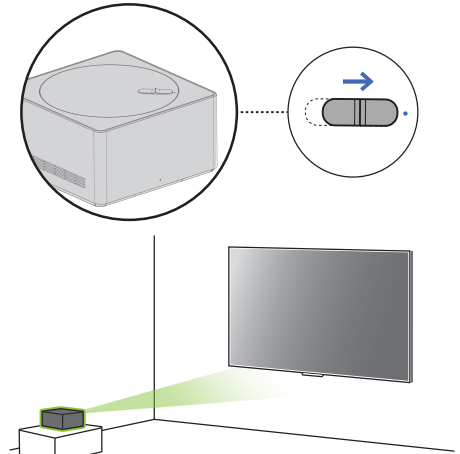
安裝在電視螢幕正前方直線方向時

1. 開啟電視之前，請確保 Zero Connect Box 正面 LED 燈朝向電視螢幕的無線訊號接收器。
2. 如果正面 LED 燈沒有面向電視螢幕的無線訊號接收器，請向左或向右轉動 Zero Connect Box 頂部的撥盤，調整滑動按鈕的方向以面向無線訊號接收器。
3. 將 Zero Connect Box 上的滑動按鈕調整向頂部 LED 燈。
 - 調整好撥盤和滑動按鈕後，訊號傳輸和接收路徑應該在綠色方向，如圖所示。
4. 開啟電視後，檢查 Zero Connect Box 頂部 LED 燈顏色是否為藍色。
 - 如果 LED 不是藍色，請進一步調整撥盤和滑動按鈕，優化訊號狀況。
 - 確保天線傳輸路徑上沒有障礙物。
 - 將 Zero Connect Box 安裝在距離電視螢幕 10 米的範圍內。（前提是路徑上沒有障礙物。）
 - Zero Connect Box 的訊號傳輸角度為左右各 45°。如果您的電視螢幕在 45° 之外，請參考對角或側邊安裝方法。



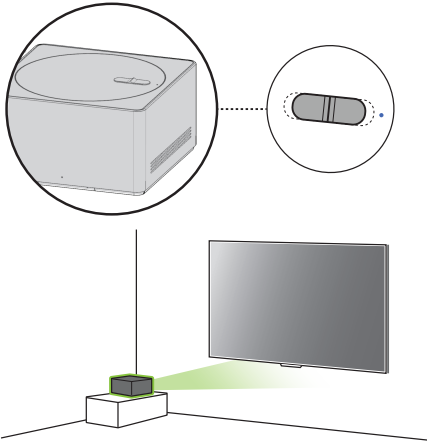
當以對角線方向安裝在電視螢幕正前方時

1. 開啟電視之前，請確保 Zero Connect Box 正面 LED 燈朝向電視螢幕的無線訊號接收器。
2. 如果正面 LED 燈沒有面向電視螢幕的無線訊號接收器，請向左或向右轉動 Zero Connect Box 頂部的撥盤，調整滑動按鈕的方向以面向無線訊號接收器。
3. 將 Zero Connect Box 上的滑動按鈕調整向頂部 LED 燈。
 - 調整好撥盤和滑動按鈕後，訊號傳輸和接收路徑應該在綠色方向，如圖所示。
4. 開啟電視後，檢查 Zero Connect Box 頂部 LED 燈顏色是否為藍色。
 - 如果 LED 不是藍色，請進一步調整撥盤和滑動按鈕，優化訊號狀況。
 - 確保天線傳輸路徑上沒有障礙物。
 - 將 Zero Connect Box 安裝在距離電視螢幕 5 米的範圍內。（前提是路徑上沒有障礙物。）



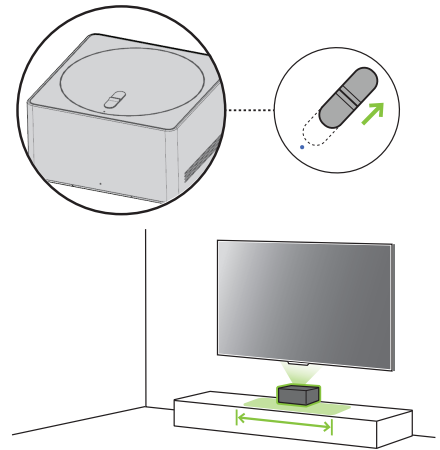
安裝在電視螢幕旁邊時

1. 開啟電視之前，請確保 Zero Connect Box 正面 LED 燈朝向電視螢幕的無線訊號接收器。
2. 如果正面 LED 燈沒有面向電視螢幕的無線訊號接收器，請向左或向右轉動 Zero Connect Box 頂部的撥盤，調整滑動按鈕的方向以面向無線訊號接收器。
 - 如果 Zero Connect Box 的正面 LED 燈面向觀看方向，請向左或向右轉動撥盤，直到角度呈現 90°。
3. 將 Zero Connect Box 上的滑動按鈕調整到中心。
 - 調整好撥盤和滑動按鈕後，訊號傳輸和接收路徑應該在綠色方向，如圖所示。
4. 開啟電視後，檢查 Zero Connect Box 頂部 LED 燈顏色是否為藍色。
 - 如果 LED 不是藍色，請進一步調整撥盤和滑動按鈕，優化訊號狀況。
 - 確保天線傳輸路徑上沒有障礙物。
 - 將 Zero Connect Box 安裝在距離電視螢幕 3 米的範圍內。（前提是路徑上沒有障礙物。）
 - 使用落地支架時，請調整位置，使支架不會覆蓋住 Zero Connect Box 的無線發送器。



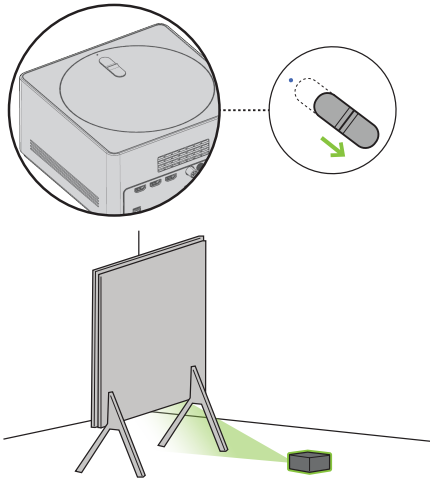
安裝在電視螢幕下方時

1. 開啟電視之前，請確保 Zero Connect Box 正面 LED 燈對準面向電視螢幕的觀看者。
2. 向左或向右轉動 Zero Connect Box 頂部的撥盤，將滑動按鈕方向調向觀看者。
3. 將 Zero Connect Box 上的滑動按鈕調整到與頂部 LED 燈相反的方向。
 - 調整好撥盤和滑動按鈕後，訊號傳輸和接收路徑應該在綠色方向，如圖所示。
4. 開啟電視後，檢查 Zero Connect Box 頂部 LED 燈顏色是否為藍色。
 - 如果 LED 不是藍色，請進一步調整撥盤和滑動按鈕，優化訊號狀況。
 - 確保天線傳輸路徑上沒有障礙物。
 - 將 Zero Connect Box 安裝在距離電視螢幕 3 米的範圍內。（前提是路徑上沒有障礙物。）
 - 將 Zero Connect Box 安裝在電視螢幕底部時，請在圖中所示的區域內進行。



安裝在電視螢幕後方時

1. 將 Zero Connect Box 放置在低於電視螢幕無線接收器的位置。
2. 開啟電視之前，請確保 Zero Connect Box 正面 LED 燈朝向電視螢幕的無線訊號接收器。
3. 如果正面 LED 燈沒有面向電視螢幕的無線訊號接收器，請向左或向右轉動 Zero Connect Box 頂部的撥盤，調整滑動按鈕的方向以面向無線訊號接收器。
4. 將 Zero Connect Box 上的滑動按鈕調整到與頂部 LED 燈相反的方向。
 - 調整好撥盤和滑動按鈕後，訊號傳輸和接收路徑應該在綠色方向，如圖所示。
5. 開啟電視後，檢查 Zero Connect Box 頂部 LED 燈顏色是否為藍色。
 - 如果 LED 不是藍色，請進一步調整撥盤和滑動按鈕，優化訊號狀況。
 - 確保天線傳輸路徑上沒有障礙物。
 - 將 Zero Connect Box 安裝在距離電視螢幕 1 米的範圍內。（前提是路徑上沒有障礙物。）
 - 將 Zero Connect Box 放置在落地支架腳之間，使其不受阻礙。



連接外部端子

您可以將纜線、HDMI 和機頂盒等外部裝置連接到電視。按遙控器的輸入按鈕 (Ⓢ)，選擇 [居家中心]，然後從螢幕顯示的選單中找到您要連接的裝置。

- 與使用 60 GHz 頻率的外部裝置搭配使用時，螢幕可能會因相互干擾而無法正常顯示。
- 為連接的裝置設置適當的解析度和頻率。否則可能會導致眼睛疲勞。
- 詳細安裝方法可能因電視型號而異。

安裝天線/纜線

- 將傳輸音訊/視訊訊號的同軸纜線插入 Zero Connect Box 背面的天線/纜線輸入端子，或天線輸入端子。
- 連接同軸纜線時，請小心不要折彎銅線。
- 如果訊號較弱，請使用訊號放大器。
- 當兩台或多台電視共用一條天線時，請使用訊號分線器。

注意

- 安裝時，請勿在使用的螺絲上塗油或潤滑劑。若這麼做，可能會造成電視故障。
-

HDMI

- 使用經 HDMI 認證並附帶 HDMI 標誌的纜線（長度短於 3 米）（超高速 HDMI®/TM 線）。
- 連接 HDMI 纜線之前，請關閉電視和所有連接裝置的電源，並將其電源線從插座拔下。
- 將支持 HDMI Ultra HD Deep Color 功能的裝置與電視連接，可提供更清晰的影像。如果連接不支持此功能的裝置，卻啟用功能，此時可能發生無法正常運作的情況。如果出現問題，請更改設置。

注意

- HDMI 音訊支持格式可能因電視型號而異。
 - HDMI 裝置接頭厚度應少於 10 毫米，寬度應少於 18 毫米。
-

USB/USB 集線器

如果連接電視的 USB 集線器無法辨識 USB 裝置，請將 USB 直接連接電視端子。

注意

- 如果電視端子和 USB 裝置的形狀不相符，請使用支持 USB 2.0 的延長線。
 - USB 裝置接頭厚度應少於 10 毫米，寬度應少於 18 毫米。
-

IR 發射器

這是一款紅外線發送器，可以更順暢地控制機頂盒、藍光播放器、DVD 播放器、Soundbar 和遊戲機等裝置。

- 如果 Zero Connect Box 安裝在電視底部以外的位置，便可能無法順利地使用電視遙控器控制外部裝置；因此，建議連接紅外線發射器。
- 控制紅外線發射器需要整合式遠端控制設置。
- 使用提供的膠帶，將紅外線發射器的兩端固定到外部裝置遙控器的前端（接收器）。

有線 LAN

- 連線至有線 LAN 時，請使用 CAT 7 高速網際網路傳輸線。（僅限提供 LAN 連接埠時。）
- 電視音訊會傳輸到條 Soundbar（外部音訊裝置）。當以有線方式（光纖數碼、HDMI ARC）傳輸時，連接到 Zero Connect Box 的背後外部端子；當進行無線傳輸（LG soundbar 支持 WOWCAST 功能）時，則使用 WOWCAST 功能。（視乎銷售國家而定）

使用電視

使用電源按鈕

短按電視底部的電源按鈕 (⏻) 可打開屏幕，按住可關閉所有功能和屏幕。

- 僅當電視屏幕和 Zero Connect Box 連接時才使用電源按鈕。
- 電源按鈕的形狀和位置可能因電視型號而異。
- 購買產品後第一次打開電源時，由於初始化，屏幕可能需要大約 1 分鐘才能打開。

使用免提語音控制

- 要使用免提語音控制，請確保 Zero Connect Box 的正面 LED 面向用戶，並向左或向右轉動撥盤，使滑動按鈕指向電視屏幕的無線接收器。
- 按遙控器快速設定按鈕 (⊗) 打開免提語音控制。功能設置路徑可能因電視型號而異。
⊗ → [⏻] → [一般] → [AI 服務] → [語音辨識設置] → [使用免持聽筒語音控制]

保護 OLED TV 螢幕

- 不同於一般 LED/LCD 電視的 OLED 電視，可以顯示完美的黑色，並且可以產生清晰的影像，完全沒有光線模糊的情況。
- 由於 OLED 材料提供高解析度顯示器特性，可能會出現或持續出現影像殘留，進而在螢幕上留下殘像。
- 影像殘留是所有 OLED 螢幕的常見現象。使用建議的觀看模式可將影像殘留現象減到最少。
- 為避免顯示可能造成影像殘留的影像，請遵循以下建議事項。

可能造成影像殘留的影像

- 螢幕的頂部、底部、左邊或右邊的一邊或多邊出現黑色區域
- 影像的畫面比例為 4:3 或 21:9。
- 影像長時間固定在螢幕上，例如頻道號碼、廣播電台標誌、遊戲機標誌或機頂盒選單
- 其他靜態畫面或重複出現同一場景的畫面

將影像殘留減到最低的建議

- 當觀看電視時間過長時，請按遙控器快速設定按鈕 (⊗)，然後依下列指示設定螢幕。
 1. ⊗ → [⊙] → [影像] → [選擇模式] → [Eco] / [自動省電] (視乎銷售國家而定)
 2. [進階設定] → [亮度] → [OLED 像素亮度] → 調整為低
 3. ⊗ → [⊙] → [一般] → [OLED Care] → [OLED 螢幕照護] → [調整標誌亮度] → [高]
- 如果螢幕的頂部、底部、左邊或右邊的一邊或多邊出現黑色區域，請在觀看前按遙控器快速設定按鈕 (⊗) 以移除黑色區域。
- ⊗ → [⊙] → [影像] → [畫面比例] → [用戶選擇] → [垂直縮放] 或 [4 向縮放]
- 關閉用於設定外部裝置的選單如機頂盒，如此才不會長時間顯示在螢幕上。

注意


- 當長時間接收固定影像時，OLED 電視會自動降低螢幕亮度，並在固定影像消失後還原亮度。
- 這是電視的其中一項功能，可將影像殘留減到最少，並不是故障。

執行像素清除


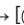
OLED 電視具備像素清除功能，可自行偵測螢幕狀況以防止殘留。

- 像素清除功能會根據累計觀看時間自動計算最佳執行時間，並且會在您將電視關閉後自動執行。
- 像素清除期間，螢幕頂部和底部可能會出現水平線。
- 當電視連接電源線和主電源時，像素清除功能就會起作用。
- 也可以按遙控器快速設定按鈕 (⊗) 來手動執行像素清除。
 - ⊗ → [⊙] → [一般] → [OLED Care] → [OLED 螢幕照護] → [像素清除]

疑難排解

- 如果您在使用產品時發現以下問題，請再檢查一次。也許原因非來自產品故障。
- 在聯絡 LG Electronics 客服中心之前，請在 TV/HDMI 輸入模式下按遙控器的  按鈕三次，檢查產品型號名稱和序號。這樣您就能更快速獲得協助。

電源和螢幕

產品未開機。	<ul style="list-style-type: none">» 是否正確連接電源線？ 檢查電源線是否正確插入產品和插座。» 是不是插座的問題？ 將另一台裝置的電源插頭插入本產品所連入的插座，檢查插座是否正常運作。
該產品突然關閉。	<ul style="list-style-type: none">» 是否已完成睡眠時間設定？  → [] → [一般] → [系統] → [時間與計時器] → [定時] → 將 [睡眠時間設定] / [關閉定時器] 設為 [關] / [關]。» 檢查外部裝置是否正在協同運作。 停止使用正在協同運作的外部裝置，並檢查電視是否正常運作。» 自動關閉功能是否有在運作？ 此產品配備了自動關閉功能，會在遙控器未使用時間達 15 分鐘，即這段時間內無任何輸入訊息時，便會自動關閉。
螢幕上出現點。	<ul style="list-style-type: none">» 您是否在螢幕上看到白點、亮點、黑點或閃點？ 本產品是擁有數百萬像素的先進產品。您可能會看到約 1/1,000,000 (1 PPM) 的閃點。這些不會被視為產品瑕疵或故障。<ul style="list-style-type: none">• 白點：看起來明亮的點• 亮點：看起來比正常影像更亮的點• 暗點：字母或物體的某部分不可見或模糊的點• 閃點：閃爍的點



Zero Connect Box 連接

螢幕上出現電源連接影像。	<ul style="list-style-type: none">» Zero Connect Box 是否正確連接？ 確保 Zero Connect Box 電源線穩固插入插座。
螢幕上出現 Zero Connect Box 連接影像。	<ul style="list-style-type: none">» 是否有任何物體干擾無線訊號傳輸？ 清除電視螢幕和 Zero Connect Box 之間的任何物體。» Zero Connect Box 的無線訊號方向是否正確？ 根據 Zero Connect Box 每個位置的建議的安裝方法，調整 Zero Connect Box 頂部的撥盤和滑動盒。

免持聽筒語音控制	
語音辨識效果不佳。	<ul style="list-style-type: none"> » 免持聽筒語音控制功能是否已開啟？  → [] → [一般] → [AI 服務] → [語音辨識設置] → 將 [使用免持聽筒語音控制] 設為開啟。（視型號而定） » Zero Connect Box 的正面是否朝向用戶？ 安裝時將 Zero Connect Box 正面朝向用戶，並左右轉動撥盤，將滑動按鈕方向調整為朝向電視螢幕無線訊號接收器。
動作偵測	
在隨時待命模式下，動作感應器會不必要地啟動或無法啟動。 (視型號而定)	<ul style="list-style-type: none"> » 動作感應器是否乾淨？ 動作感應器位於電視螢幕底部中央，如果被異物覆蓋，可能無法正常運作。用軟布將感應器擦拭乾淨。 » 周圍區域是否太亮或太暗？ 讓安裝產品的區域維持合適的亮度。 » 是否有物體干擾到動作感應器偵測？ 清除電視螢幕前的所有物體。 » 動作感應器是否太靈敏或不靈敏？ 當偵測到照明變化、寵物、機器人吸塵器和其他物體移動（因為其移動被辨識為動作）時，動作感應器就會啟動。 → [] → [一般] → [隨時待命] → 選擇 [啟用功能]，關閉螢幕，然後停止使用動作感應器，或在 [隨時待命設定] 中調整其敏感度。
噪音	
產品發出噪音。	<ul style="list-style-type: none"> » 您聽到「滴答」聲嗎？ 這是塑膠因溫度和濕度而變形的聲音。這是家具、汽車等塑膠製品中常見的現象，因此不需為此擔憂。 » 噪音和電有關係嗎？ 聲音是提供產品電流的高速切換電路引起的，不會影響產品的功能性。 » 是否有聽到 Zero Connect Box 發出風扇噪音？ 這是為了散發產品內部產生的熱能而產生的正常聲音。 * LG Electronics 以嚴格標準管理產品的生產作業，不會將低於一定水平的噪音視為產品瑕疵或故障。

神奇遙控器

遙控器未正常運作。

- » 產品是否存在連接問題？
同時按住神奇遙控器中間的  按鈕和  按鈕 5 秒以上，即可重新註冊。
- » 是否有任何物體干擾無線訊號傳輸？
清除電視螢幕和遙控器之間的任何物體。
- » 電池是否正確裝入？
確保電池的 ⊕ 側和 ⊖ 側位於正確位置。當兩邊已耗盡電力的電池更換為新電池。

其他

如果出現以下任何問題，請關閉產品，從插座拔出電源插頭，然後聯絡 LG Electronics 客服中心進行檢查。請勿自行修理產品。

- 如果產品無法顯示影像或發出聲音，即使電源已開啟
 - 如果產品在電源關閉情況下仍持續顯示影像或發出聲音
 - 如果產品冒煙或散發燒焦味
 - 如果水滲入或異物進入產品中
 - 如果螢幕影像出現切斷情況
 - 如果產品發出重複聲音，例如「嗡嗡」聲或「咔嚓」斷裂聲
 - 如果產品有其他任何問題或故障
-

產品資訊

- 能源標籤上標明的每年能源消耗是根據 IEC 62087 及香港能源效益標籤計劃 (EELS) 來計算。
- 實際的能源消耗取決於使用環境 (觀看的内容, 電視設定等) 而定。

廣播規格 (視乎銷售國家而定)	電視制式	數碼訊號		DTMB
		類比訊號		PAL D/K, PAL I, NTSC-M
	節目範圍	數碼訊號	DTMB	21~69
		類比訊號	PAL D/K	VHF/UHF 1~69, CATV 1~47
			PAL I	VHF/UHF 1~69, CATV 1~47
	NTSC-M	VHF/UHF 2~78, CATV 1~71		
	外置天線抗阻	75 Ω		
環境條件	操作溫度 / 操作濕度	0 °C 至 40 °C / 低於 80 %		
	儲存溫度 / 儲存濕度	-20 °C 至 60 °C / 低於 85 %		
掛牆安裝的情況	傾斜角度	0° 至 15° (此規格僅適用於具有可調整的掛牆角度的產品。)		
無線接收條件	距離	3 - 10 米 (僅在沒有障礙物的情況下)		
電源要求		AC 200 – 240 V~ 50/60 Hz		

- 如需有關電源供應和耗電量的詳細資訊, 請參閱附貼在產品上的標籤。 (視乎銷售國家而定)
 - 耗電量的測量標準以 IEC 62087 或每個國家 / 地區的能源法規為依據。
 - 查看產品底部標籤上的電源、額定功率和產品資訊。
 - * 某些型號的標籤是貼在外部裝置連接端子外蓋內側。
 - * 依各型號或國家 / 地區的規定, 標籤上不一定會載明標準耗電量。

注意：開放來源程式碼軟件

欲獲得 GPL、LGPL、MPL 及其他有義務公開包含本產品內容原始程式授權的源代碼，及存取所有提及授權條款、版權聲明及其他相關文件，請瀏覽 <https://opensource.lge.com>。

LG Electronics 也可應您要求，在由您支付相關費用（如媒體成本、運費及處理費）的條件下以 CD-ROM 方式提供開放原始程式碼，如有需要請寄送電子郵件至 opensource@lge.com。

該產品最後一次出貨的三年內，任何收到此資訊的人可享此優惠。

授權

HDMI™

HIGH-DEFINITION MULTIMEDIA INTERFACE

QUICKSET®

(僅限支援神奇遙控器的型號)

HEVC Advance™

Covered by patents at patentlist.accessadvance.com

無線 LAN 模組 (LGSBWAX12) 規格

無線 LAN (IEEE 802.11a/b/g/n/ac/ax)

頻率範圍	輸出功率 (最大)
2400 至 2483.5 MHz	17 dBm
5150 至 5725 MHz	15 dBm
5725 至 5850 MHz	13 dBm

Bluetooth

頻率範圍	輸出功率 (最大)
2400 至 2483.5 MHz	9 dBm

由於每個國家的波段頻道有所不同，用戶無法更改或調整操作頻率。本產品配置之頻率為區域頻率表內。為用戶着想，建議本裝置安裝及使用時，應最少離用戶身體 20 厘米。

無線 LAN 模組 (LGSRT1) 規格

頻率範圍

輸出功率 (最大)

57.24 至 65.88 GHz

39 dBm

由於每個國家的波段頻道有所不同，用戶無法更改或調整操作頻率。本產品配置之頻率為區域頻率表內。為用戶着想，建議本裝置安裝及使用時，應最少離用戶身體 20 厘米。

無線 LAN 模組 (LGSRFR1) 規格

頻率範圍

輸出功率 (最大)

57.24 至 65.88 GHz

37 dBm

由於每個國家的波段頻道有所不同，用戶無法更改或調整操作頻率。本產品配置之頻率為區域頻率表內。為用戶着想，建議本裝置安裝及使用時，應最少離用戶身體 20 厘米。

無線 LAN 模組 (LGSBT12) 規格

Bluetooth

頻率範圍

輸出功率 (最大)

2400 至 2483.5 MHz

7.5 dBm

* 無線電視的實際頻率和最大輸出功率會因每個國家/地區的特定標準而有所不同。

法規

警告! (穩定性危害)

因為電視機可能會掉落並導致嚴重個人傷害及傷亡。只要採取下列預防工作便可避免傷害事故發生 (特別是兒童傷害) :

- 一律使用電視機製造商建議的櫃子或支架或安裝方法。
- 一律選用可安全支撐電視機的家具。
- 一律確保電視機不會懸在支撐家具的邊沿。
- 一律告訴兒童爬上家具觸碰電視機或其控制器的危險性。
- 一律將連接電視的電源線和電纜佈置整齊, 以免出現絆倒、拉扯或抓住情況。
- 切勿將電視機置於搖晃不穩的位置。
- 切勿將電視機置放在家具高處 (如櫥櫃或書架), 除非以適當的支撐物固定家具和電視機。
- 切勿在電視機和支撐家具之間夾置布料或其他材料。
- 切勿在電視機上或在支撐電視機的家具上擺放可能誘使兒童攀爬的物品, 例如玩具和遙控器。

無論是要電視機繼續放置原位或改放到其他地方, 請務必採用上述建議。

符號

	AC 代表交流電。
	DC 代表直流電。
	代表第二級設備。
	代表待機。
	代表「開啟」(電源)。
	代表危險電壓。

LG SIGNATURE

產品的型號和序號位在產品的背面和其中一個側邊。請記下下列資料，以備需要服務時使用。

型號

序號