



FRANÇAIS

Manuel simplifié

Barre de son sans fil

Pour visualiser les instructions des fonctionnalités avancées, consultez le site <http://www.lg.com> et téléchargez le manuel d'utilisation. Certains des contenus de ce manuel peuvent différer de votre unité.

MODÈLE
SH4

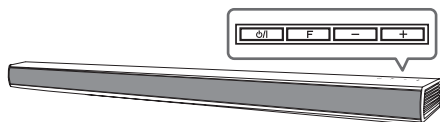


* M F L 6 9 5 8 6 9 5 5 *

www.lg.com



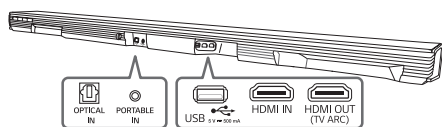
Panneau avant



Les touches sont situées à l'arrière.

⏻/I Veille/Marche
F Sélectionnez une fonction
- + Réglez le volume

Panneau arrière



OPTICAL IN Connexion à un dispositif optique
PORTABLE IN Connexion à un dispositif portable
USB port Connexion à un dispositif USB
HDMI IN Raccordez cette entrée à la sortie HDMI OUT d'un périphérique
HDMI OUT (TV ARC) Connexion à un téléviseur

1 Connexion au caisson de basse

Placez le caisson de basses à proximité de la barre de son et suivez les étapes ci-dessous.

- 1 Branchez le câble d'alimentation du caisson de basses sans fil à une prise.
- 2 Mettez la barre de son sous tension : La barre de son et le caisson de basses sans fil se connectent **automatiquement**. Le voyant vert du caisson de basses s'allume.

Connexion manuelle du caisson de basses

- 1 Réinitialisez le caisson de basses
Si le voyant vert du caisson de basses clignote rapidement, passez cette étape et reportez-vous directement à l'étape 2.
- Appuyez sur le bouton **Pairing** et maintenez-le enfoncé pendant 5 secondes.
- Le voyant s'allume alternativement en rouge et en vert.
- Débranchez le câble d'alimentation. Une fois que le voyant est complètement éteint, rebranchez le câble d'alimentation.

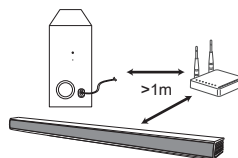
Une fois que la réinitialisation est terminée, le voyant vert du caisson de basses clignote rapidement.

- 2 Réinitialisez la barre de son
 - Réglez le volume au minimum jusqu'à ce que le voyant rouge de la barre de son s'allume pendant un moment.
 - Appuyez sur la touche **Mute** (de la télécommande) et maintenez-la enfoncée pendant 3 secondes.
 - Le voyant rouge de la barre de son clignote rapidement.
 - Mettez la barre de son hors et sous tension lorsque le voyant vert du caisson de basses clignote.

Une fois la connexion établie, vous pouvez voir le voyant vert sur le caisson de basses.



Pour éviter les interférences des équipements sans fil, la barre audio et le caisson de basses doivent être à une distance d'au moins 1 m par rapport à l'appareil (comme le routeur sans fil, le four à micro-ondes, etc.).

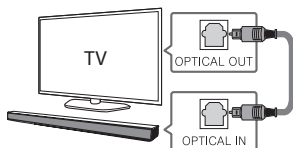


2 Connexion au téléviseur

Connexion avec la barre de son et le téléviseur au moyen du câble optique (A) ou de la prise HDMI ARC (B).

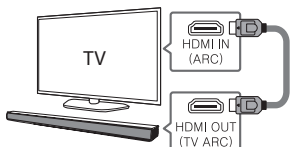
A Connexion optique

- 1 Connexion de la barre de son au téléviseur au moyen du câble optique.
- 2 Paramétrage [Haut-parleur externe (Optique)] du menu de Réglage de votre téléviseur.



B Connexion au moyen d'un câble HDMI (ARC)

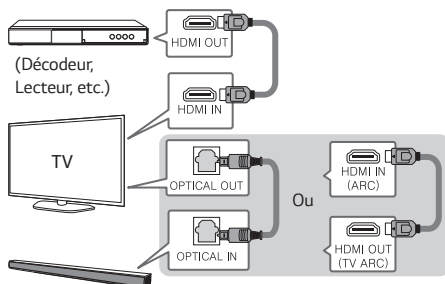
- 1 Connectez la barre de son au téléviseur au moyen du câble HDMI.
- 2 Paramétrage [Haut-parleur externe (HDMI ARC)] du menu de Réglage de votre téléviseur.



La connexion HDMI est indisponible si votre téléviseur ne prend pas en charge HDMI ARC.

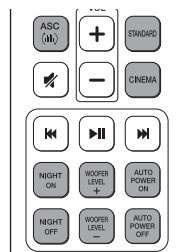
Connexion d'un périphérique supplémentaire

- 1 Connectez le périphérique externe comme le montre le schéma ci-dessous.



- 2 Définissez la source d'entrée en appuyant à plusieurs reprises sur la touche F de la télécommande ou de l'appareil.

Télécommande



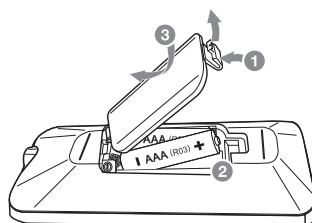
ASC/STANDARD/CINEMA: permet de sélectionner l'effet sonore.

NIGHT ON/OFF: permet d'abaisser le volume la nuit.

WOOFER LEVEL +/-: permet de régler le niveau du volume du caisson de basse.


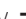
AUTO POWER ON/OFF: permet d'allumer l'appareil automatiquement par une source d'entrée.

Remplacement de la pile



Informations supplémentaires

Spécifications

Consommation électrique	Consultez l'étiquette principale.
	Alimentation réseau: 0,5 W (si tous les ports du réseau sont activés)
Adaptateur secteur	<ul style="list-style-type: none">• Modèle : DA-38A25• Fabricant : Asian Power Devices Inc.• Entrée : 100-240 V ~ 50-60 Hz, 1,2 A• Sortie : 25 V , 1,52 A
Dimensions (L x P x D)	Env. 890 mm x 53 mm x 85 mm sans le socle
Poids net	Env. 2,34 kg
Alimentation électrique par Bus (USB)	5 V  500 mA
Amplificateur (puissance de sortie RMS totale)	300 W

Le modèle et ses caractéristiques sont susceptibles de changer sans préavis

Comment quitter la connexion au réseau sans fil du dispositif sans fil

Réglez la fonction AUTO POWER ON/OFF afin d'allumer et d'éteindre l'appareil automatiquement.

Déclaration de conformité

CE 0197

LG Electronics European Shared Service Center B.V. déclare par la présente que cette barre de son sans fil est conforme aux impératifs essentiels et autres dispositions pertinentes de la directive 1999/5/CE. Vous pouvez vous procurer la déclaration de conformité complète en envoyant une demande à l'adresse postale suivante :

LG Electronics European Shared Service Center B.V.
Krijgsman 1
1186 DM Amstelveen
The Netherlands

Vous pouvez également vous la procurer sur notre site web dédié :

<http://www.lg.com/global/support/cedoc/cedoc#>

Cet appareil est un système de transmission à large bande de 2,4 GHz et 5 GHz, destiné à être utilisé dans tous les États membres de l'UE et de l'AELE.