



MANUAL SIMPLE

Barra de sonido

ESPAÑOL

Lea este manual detenidamente antes de utilizar el aparato y guárdelo como referencia para el futuro.

Para ver las instrucciones de las funciones avanzadas, visite <http://www.lg.com> y descargue el Manual del Propietario.

Puede que algunos de los contenidos de este manual no se ajusten exactamente a su unidad.

MODELO

SK1



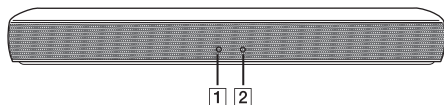
MFL70443680

www.lg.com

Copyright © 2018 LG Electronics Inc. Reservados todos los derechos.



Panel frontal



1 LED de estado

- Blanco (Permanente) : Función óptica seleccionada.
- Blanco (Parpadeando dos veces y permaneciendo encendido) : La función LG Sound Sync (óptica) está seleccionada.
- Verde (Permanente) : Está seleccionada la función portátil.
- Rojo (Permanente) : Modo de reposo sin conexión de red.

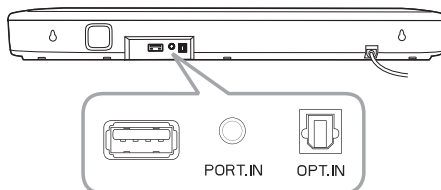
2 LED Bluetooth

- Azul (parpadeando) : Esperando a la conexión **Bluetooth**.
- Azul (Permanente) : Sincronizado con el dispositivo **Bluetooth**.



Esta unidad funciona solamente con el mando a distancia.

Panel trasero



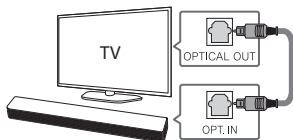
USB (solo servicio) Conector de descarga de software.

PORT. IN (Portátil) .. Conectar a un dispositivo Portátil.

OPT. IN (Óptico) Conectar a un dispositivo Óptico.

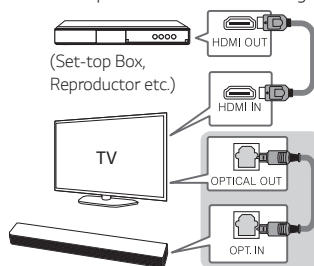
Conexión del TV

- 1 Conecte el dispositivo a la Barra de sonido y a la TV utilizando un cable Óptico.
- 2 Establezca [Altavoz Externo (Óptico)] en el menú de ajuste de su TV.



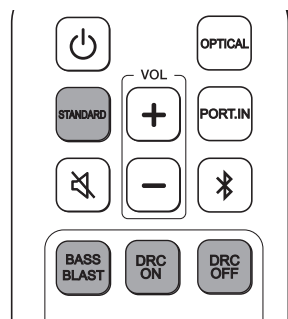
Conexión de un dispositivo externo

- 1 Conecte el dispositivo externo como sigue.



- 2 Configure la fuente de entrada pulsando **OPTICAL** en el mando a distancia.

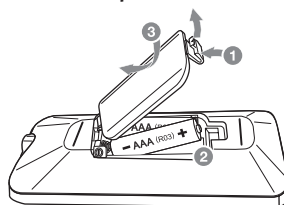
Mando a distancia



STANDARD/BASS BLAST : Seleccione el efecto de sonido.

DRC ON/OFF : Ofrece un sonido agradable con Dolby Digital.

Sustitución de la pila




Información adicional

Especificación

Requisitos de alimentación	Consulte la etiqueta principal.
Consumo de energía	Consulte la etiqueta principal. Modo de espera conectado a la red : 0,5 W (Si están activados todos los puertos de red.)
Dimensiones (L x A x F)	Aprox. 650,0 mm x 79,0 mm x 94,0 mm Con pie
Amplificador (potencia de salida RMS total)	40 W RMS

El diseño y las especificaciones están sujetos a cambios sin previo aviso.

Modo de desconexión de la conexión de red inalámbrica o el dispositivo inalámbrico

Pulse y mantenga presionada la tecla  (Silencio) en el mando a distancia aproximadamente durante dos segundos y apague la unidad.

Declaración de Conformidad



Por la presente, LG Electronics declara que el equipo de radio tipo Barra de Sonido cumple con la Directiva 2014/53/EU. El texto completo de la declaración de conformidad EU está disponible en la siguiente dirección de Internet:

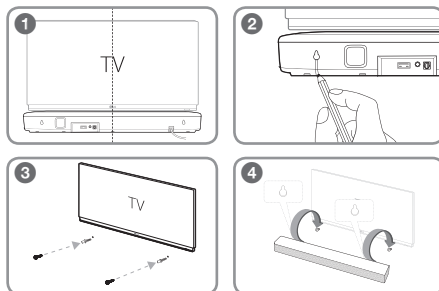
<http://www.lg.com/global/support/cedoc/cedoc#>

Para consideración del usuario, este equipo debe instalarse y operarse con una distancia mínima de 20 cm entre el equipo y el cuerpo.

Rango de frecuencia	Potencia de salida (Max.)
2402 a 2480 MHz	10 dBm

Montaje mural (opcional)

Puede montar la unidad sobre una pared utilizando los orificios de la parte trasera de la unidad. Para más información, descargue el manual del propietario online. <http://www.lg.com>



 **COMPRAR :**    