

LIETOTĀJA ROKASGRĀMATA

IPS LED MONITORS

(LED Monitors*)

* LG LED monitori ir šķidro kristālu displeja monitori ar LED izgaismojumu.

Pirms ierīces izmantošanas rūpīgi izlasiet šo rokasgrāmatu un saglabājiet to turpmākai uzziņai.

38UC99

SATURS

LICENCE..... 3

MONTĀŽA UN SAGATAVOŠANA . 4

- Ierīces sastāvdaļas..... 4
- Atbalstītie draiveri un programmatūra..... 5
- Izstrādājuma un pogu apraksts..... 6
 - Kā lietot kursorsviras pogu leejas savienotājs
- Monitora pārvietošana un pacelšana..... 8
- Monitora uzstādīšana 10
 - Statīva uzstādīšana
 - Novietošana uz galda
 - Statīva augstuma regulēšana
 - Leņķa regulēšana
 - Kabeļu sakārtošana
 - Kensington slēdzenes izmantošana
 - Statīva korpusa noņemšana
 - Sienas montāžas plāksnes uzstādīšana
 - Uzstādīšanas pie sienas

MONITORA LIETOŠANA 20

- Savienošana ar datoru 20
 - HDMI savienojums
 - DisplayPort savienojums
 - USB-C savienošana
- Pievienošana AV ierīcēm 23
 - HDMI savienojums
- Piederumu savienošana..... 23
 - USB kabeļa savienošana
 - Austiņu savienošana
- Ports tikai apkopes personāla lietošanai 25

LIETOTĀJA IESTATĪJUMI..... 26

- Galvenās izvēlnes aktivizēšana..... 26
 - Galvenās izvēlnes funkcijas
- Lietotāja iestatījumi..... 28
 - Izvēlnes iestatījumi
 - Quick Settings (Ātrie iestatījumi)
 - Input (Ievade)
 - Picture (Attēls)
 - Sound (Skaņa)
 - General (Vispārīgi)

PROBLĒMU NOVĒRŠANA..... 47

IZSTRĀDĀJUMA SPECIFIKĀCIJA .. 50

- Rūpnīcas atbalsta režīms..... 52
- HDMI laiks (video)..... 53
- Barošanas LED 53
- Bezvadu moduļa (WB1NP6) specifikācijas .53

LICENCE

Katram modelim ir atšķirīgas licences. Papildinformāciju par licenci skatiet tīmekļa vietnē www.lg.com.



The terms HDMI and HDMI High-Definition Multimedia Interface, and the HDMI logo are trademarks or registered trademarks of HDMI Licensing LLC in the United States and other countries.



VESA, VESA logotips, DisplayPort Compliance logotips un DisplayPort Compliance logotips duālā režīma avotam ir Video Electronics Standards Association reģistrētas preču zīmes.



The SuperSpeed USB Trident logo is a registered trademark of USB Implementers Forum, Inc.

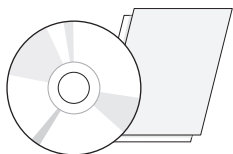


The *Bluetooth*® word mark and logos are registered trademarks owned by Bluetooth SIG, Inc. and any use of such marks by LG Electronics Inc. is under license. Other trademarks and trade names are those of their respective owners.

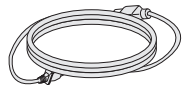
MONTĀŽA UN SAGATAVOŠANA

Ierīces sastāvdaļas

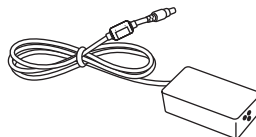
Pirms ierīces izmantošanas, lūdzu, pārbaudiet, vai iepakojumā ir visas sastāvdaļas. Ja kādas sastāvdaļas trūkst, sazinieties ar mazumtirgotāju, pie kura iegādājāties izstrādājumu. Ņemiet vērā, ka ierīces un saistīto sastāvdaļu izskats var atšķirties no tā, kas attēlots šajā rokasgrāmatā.



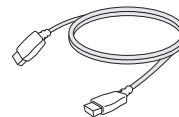
CD (Lietotāja rokasgrāmatas /
Programmatūras / ceļveži) / kartes



Strāvas vads



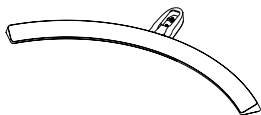
Maiņstrāvas/ līdzstrāvas adapteris



HDMI kabelis



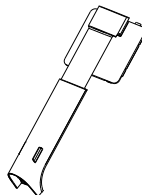
DisplayPort kabelis



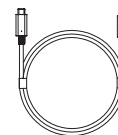
Stativa pamatne



Kabeļu turētājs



Stativa korpuss



USB C-C kabelis



USB C-A veids



UZMANĪBU!

- Vienmēr izmantojiet oriģinālas sastāvdaļas, lai garantētu drošību un ierīces veiktspēju.
- Visi bojājumi un traumas, kas radušies neoriģinālo piederumu lietošanas dēļ, garantijā netiek segti.
- Ieteicams izmantot komplektā iekļautos komponentus.
- Izmantojot ģeneriskus kabelus, ko LG nav apstiprinājis, ekrānā var neparādīties attēls vai attēlā var būt trokšņi.



PIEZĪME

- Sastāvdaļu izskats var atšķirties no šeit attēlotā.
- Lai uzlabotu ierīces darbību, visu izstrādājuma informāciju un specifikāciju, kas iekļautas šajā rokasgrāmatā, var mainīt bez iepriekšēja brīdinājuma.
- Lai iegādātos papildu piederumus, apmeklējiet elektronikas veikalu vai tiešsaistes iepirkšanās vietni vai arī sazinieties ar mazumtirgotāju, pie kura iegādājāties šo ierīci.
- Iekļautais strāvas vads var atšķirties atkarībā no reģiona.

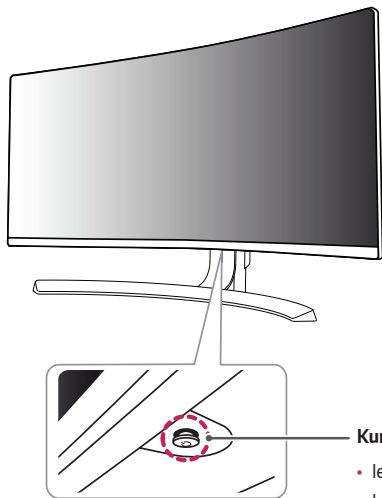
Atbalstītie draiveri un programmatūra

Pārbaudiet, kādus draiverus un kādu programmatūru atbalsta jūsu izstrādājums, un skatiet rokasgrāmatas kompaktdiskā, kas iekļauts izstrādājuma komplektā.

Draiveri un programmatūra	Instalēšanas prioritāte	38UC99
Monitora draiveris	Ieteicams	O
ASM draiveris	Nepieciešams	X
OnScreen Control	Ieteicams	O
Dual Controller	Izvēles	X
True Color Pro	Izvēles	X

- Nepieciešams un ieteicams: Jūs varat lejupielādēt un instalēt jaunāko versiju no komplektā iekļautā kompaktdiska vai LGE tīmekļa vietnes (www.lg.com).
- Izvēles: Jūs varat lejupielādēt un instalēt jaunāko versiju no LGE tīmekļa vietnes (www.lg.com).

Izstrādājuma un pogu apraksts



Kursorsvīras poga / Barošanas LED

- Ieslēgt : Ieslēgšana
- Izslēgt : Izslēgšana

Kā lietot kursorsvīras pogu

Jūs varat ērti regulēt monitora funkcijas, nospiežot kursorsvīras pogu vai kustinot to ar pirkstu pa kreisi/ pa labi.

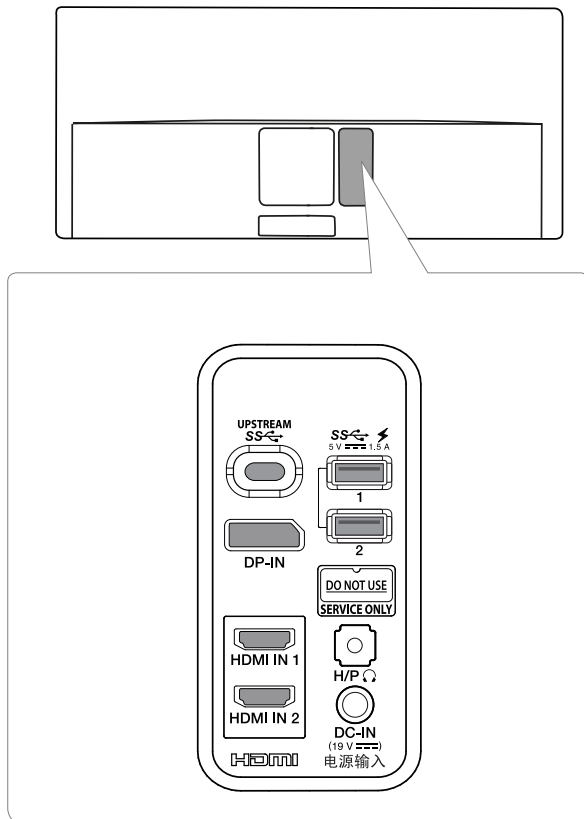
Pamatfunkcijas

		Ieslēgšana	Vienu reizi nospiediet kursorsvīras pogu, lai ieslēgtu monitoru.
		Izslēgšana	Vienu reizi nospiediet kursorsvīras pogu un turiet to nospiestu, lai ieslēgtu monitoru.
		Skaļuma regulēšana	Skaļumu varat regulēt, virzot kursorsvīras pogu pa kreisi/ pa labi.

PIEZĪME

- Kursorsvīras poga ir novietota monitora apakšā.

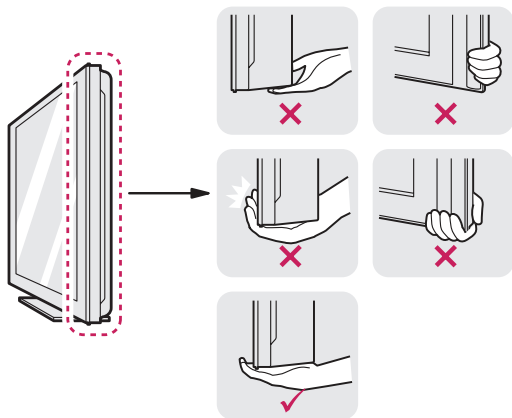
Ieejas savienotājs



Monitora pārvietošana un pacelšana

Pārvietojot vai paceļot monitoru, ievērojiet šos norādījumus, lai nesaskrāpētu vai nesabojātu monitoru un droši pārvietotu neatkarīgi no formas vai izmēriem.

- Pirms pārvietošanas monitoru ir ieteicams ievietot oriģinālajā kastē vai iepakojumā.
- Pirms monitora pārvietošanas vai pacelšanas atvienojiet strāvas vadu un visus pārējos kabelus.
- Stingri turiet monitora korpusa apakšu un sānus. Neturiet aiz paneļa.



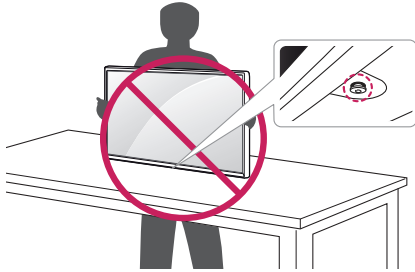
- Turot monitoru, ekrānam ir jābūt vērstam prom no jums, lai novērstu tā saskrāpēšanu.
- Pārvadājot monitoru, sargiet to no triecieniem un pārliekas vibrācijas.
- Pārvietojot monitoru, turiet to vertikāli. Nekad nenovietojiet monitoru uz sāniem un nesasveriet to.

UZMANĪBU!

- Cik vien iespējams, izvairieties no pieskaršanās monitora ekrānam.
 - Šādi var sabojāt ekrānu vai dažus no pikseliem, kas tiek izmantoti attēlu izveidei.



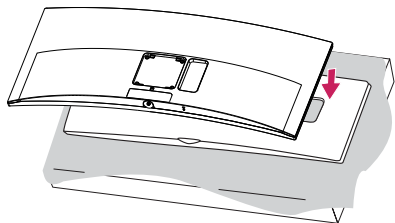
- Ja monitora paneli izmantojat bez statīva pamatnes, kursorsvīras pogas dēļ monitors var kļūt nestabils un nokrist, šādi sabojājot monitoru un radot traumas. Turklāt šādi kursorsvīras poga var darboties nepareizi.



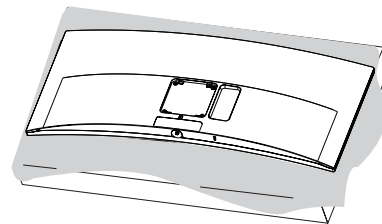
Monitors uzstādīšana

Statīva uzstādīšana

1

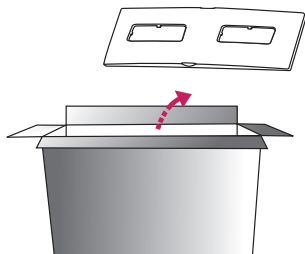


2

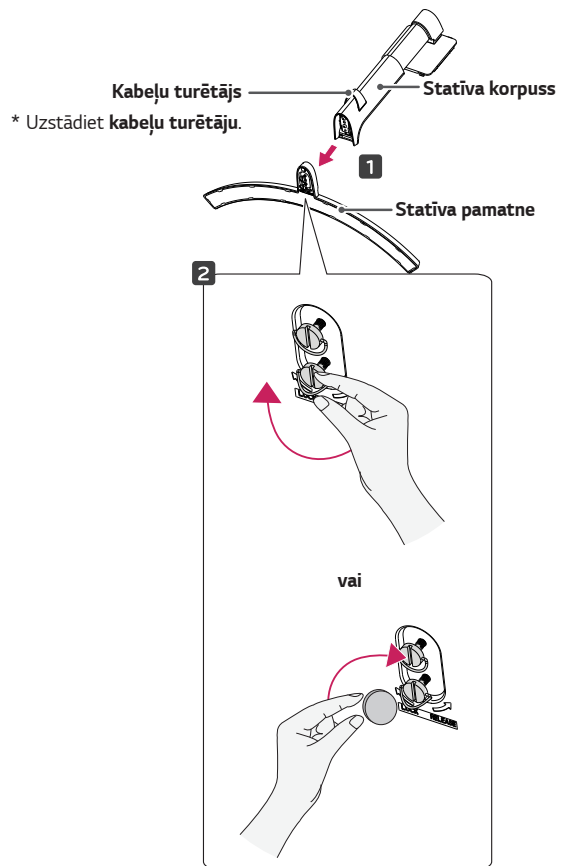


UZMANĪBU!

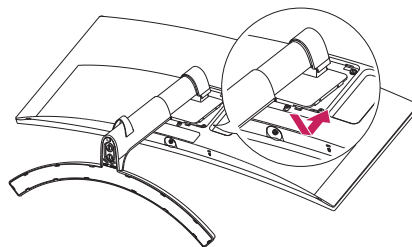
- Lai aizsargātu ekrānu, novietojiet to vērstu pret ekrāna paliktņi, kas atrodas kastē.



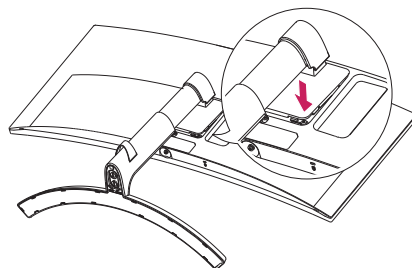
3



4

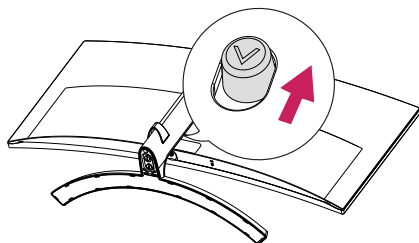


5



! PIEZĪME

- Piespiediet statīvu, līdz poga aizskar augšpusi.

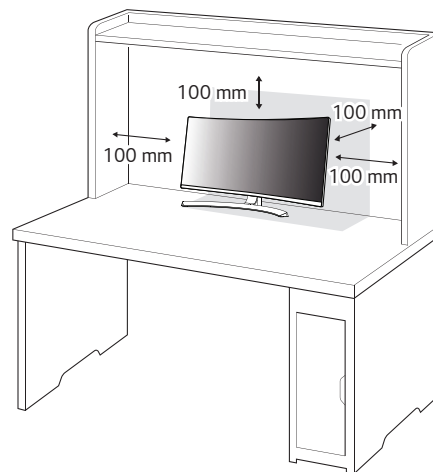


! UZMANĪBU!

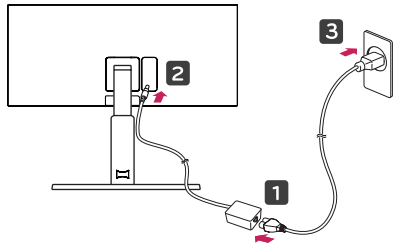
- Attēli šajā rokasgrāmatā atspoguļo standarta procedūras, tāpēc to izskats var atšķirties no faktiskās ierīces.
- Pārmērīgi pievelkot skrūves, var sabojāt monitoru. Uz šādi radītiem bojājumiem neattiecas ierīces garantija.
- Nenesiet monitoru otrādi, turot to tikai aiz pamatnes. Šādi monitors var izkrist no statīva, radot traumas.
- Ceļot vai pārvietojot monitoru, nepieskarieties monitora ekrānam. Pret monitora ekrānu pielietotais spēks var radīt tā bojājumu.

Novietošana uz galda

- 1 Paceliet monitoru un novietojiet to uz galda vertikāli. Novietojiet vismaz 100 mm attālumā no sienas, lai nodrošinātu pietiekamu ventilāciju.



- 2 Savienojiet strāvas adapteri ar monitoru un iespraudiet strāvas vadu sienas kontaktligzdā.

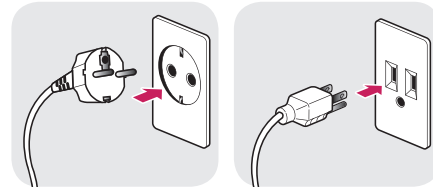


- 3 Nospiediet kursorsvires pogu monitora apakšā, lai ieslēgtu monitoru.

UZMANĪBU!

- Pirms monitora pārvietošanas vai uzstādīšanas atvienojiet strāvas vadu. Pastāv elektrošoka risks.

Piesardzība, pievienojot strāvas vadu

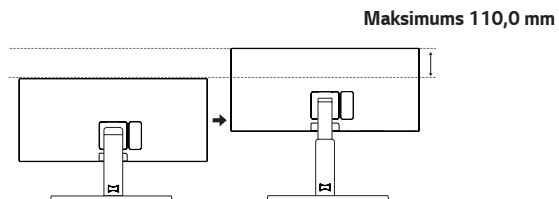
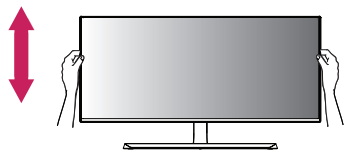


100-240 V ~

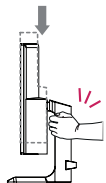
- Noteikti izmantojiet produkta komplektā iekļauto strāvas vadu un pievienojiet to iezemētai sienas kontaktligzdai.
- Ja nepieciešams cits strāvas vads, lūdzu, sazinieties ar vietējo izplatītāju vai tuvāko mazumtirdzniecības veikal.

Statīva augstuma regulēšana

- 1 Novietojiet pie statīva pamatnes piestiprināto monitoru vertikāli.
- 2 Noteikti turiet monitoru ar abām rokām un kontrolējiet to.



! BRĪDINĀJUMS

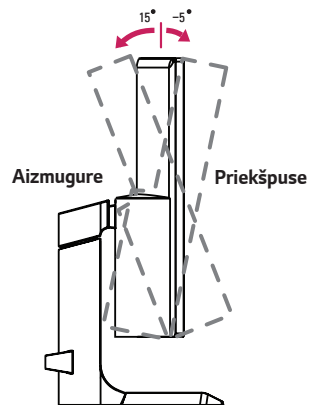


- Pielāgojot ekrāna augstumu, nelieciet savu roku uz statīva korpasa, lai nesavainotu pirkstus.

Leņķa regulēšana

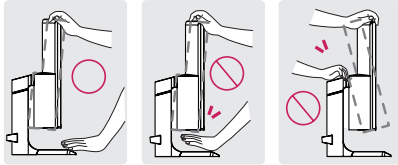
- 1 Novietojiet pie statīva pamatnes piestiprināto monitoru vertikāli.
- 2 Noregulējiet ekrāna leņķi.

Lai nodrošinātu vislabāko ekrāna redzamību, to iespējams noliekt uz priekšu un atpakaļ no -5° līdz 15° .

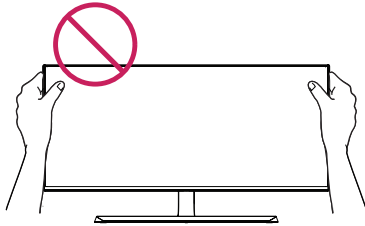


! BRĪDINĀJUMS

- Lai ekrāna regulēšanas laikā netraumētu pirkstus, neturiet monitora rāmja apakšdaļu, kā parādīts attēlā zemāk.

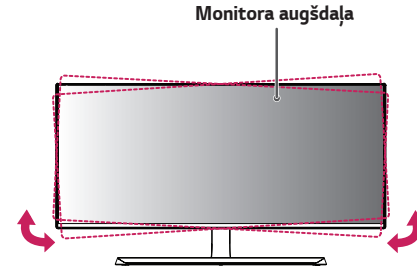


- Monitora leņķa regulēšanas laikā nepieskarieties ekrānam un nespiediet to.



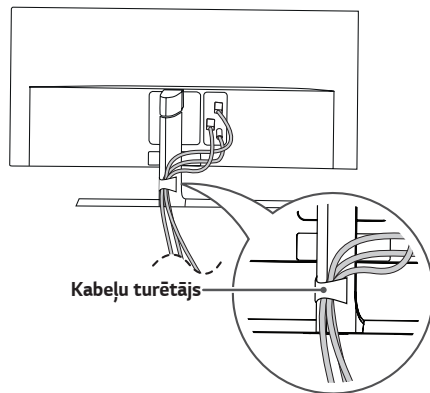
! PIEZĪME

- Monitora augšdaļas kreiso vai labo pusi var nedaudz grozīt augšup vai lejup (līdz 3°). Pielāgojiet monitora augšdaļas horizontālo līmeni.



Kabeļu sakārtošana

Sakārtojiet kabeļus, izmantojot kabeļu turētāju, kā parādīts attēlā.

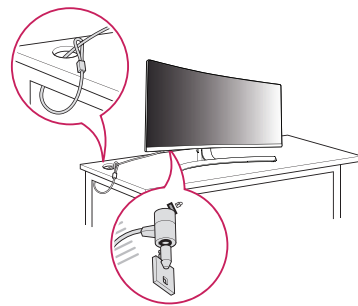


Kensington slēdzenes izmantošana

Kensington drošības sistēmas savienotājs ir novietots monitora apakšā.

Papildinformāciju par uzstādīšanu un lietošanu skatiet Kensington slēdzenes lietotāja rokasgrāmatā vai apmeklējiet tīmekļa vietni <http://www.kensington.com>.

Savienojiet monitoru ar galdu, izmantojot Kensington drošības sistēmas kabeli.

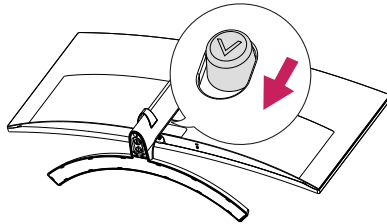


! PIEZĪME

- Kensington drošības sistēma ir papildu piederums. Papildu piederumus varat iegādāties lielākajā daļā elektronikas preču veikalos.

Statīva korpusa noņemšana

- 1 Novietojiet monitoru ar ekrānu uz leju. Lai ekrānu nesaskrāpētu, pārklājiet virsmu ar mīkstu drāniņu.
- 2 Noņemiet statīvu no monitora, nospiežot pogu, kas atrodas monitora aizmugurē apakšdaļas centrā.



Sienas montāžas plāksnes uzstādīšana

Šis monitors atbilst prasībām attiecībā uz sienas montāžas plāksni un citām saderīgām ierīcēm.

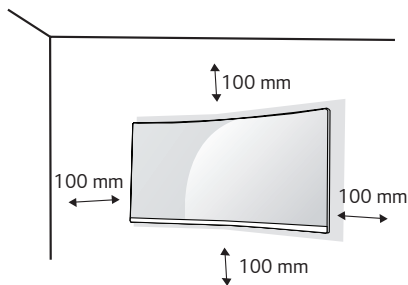
- 1 Novietojiet ekrānu ar virsmu uz leju. Lai aizsargātu monitora paneli (ekrānu), aplājiet virsmu ar mīkstu drānu vai monitora aizsardzības pārklāju, kas iekļauts izstrādājuma komplektā.
- 2 Noņemiet četras skrūves, kas nostiprinātas monitora aizmugurē.
- 3 Novietojiet sienas montāžas plāksni uz monitora tā, lai plāksnes un skrūvju atveres savstarpēji atbilstu.
- 4 Ar skrūvgriezi pievelciet četras skrūves, lai nostiprinātu plāksni pie monitora.

! PIEZĪME

- Sienas montāžas plāksne ir jāiegādājas atsevišķi.
- Papildinformāciju par uzstādīšanu skatiet sienas montāžas plāksnes uzstādīšanas rokasgrāmatā.
- Esiet uzmanīgs un nepielietojiet pārmērīgu spēku, uzstādot sienas montāžas plāksni, jo tā varat radīt bojājumus ekrānam.

Uzstādīšanas pie sienas

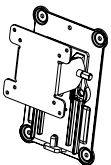
Lai nodrošinātu pietiekamu ventilāciju, uzstādiet monitoru vismaz 100 mm attālumā no sienas un atstājiet aptuveni 100 mm brīvu vietu abās monitora pusēs. Detalizētus uzstādīšanas norādījumus var iegūt vietējā mazumtirdzniecības veikalā. Informāciju par slīpai sienai paredzēta montāžas kronšteina uzstādīšanu skatiet rokasgrāmatā.



Lai monitoru uzstādītu pie sienas, monitora aizmugurē piestipriniet sienas montāžas kronšteinu (papildaprīkojums).

Pārļiecinieties, vai sienas montāžas kronšteins ir stingri piestiprināts pie monitora un sienas.

- 1 Lietojot skrūves, kuru garums pārsniedz standarta garumu, varat sabojāt izstrādājuma iekšpusi.
- 2 Skrūves, kas neatbilst VESA standartiem, var sabojāt ierīci un izraisīt nepareizu monitora darbību. LG Electronics neatbild par jebkādiem bojājumiem, kas saistīti ar nestandarta skrūvju izmantošanu.

Sienas statīvs (mm)	100 x 100
Standarta skrūve	M4 x L10
Skrūvju skaits	4
Sienas montāžas plāksne (papildaprīkojums)	RW120 

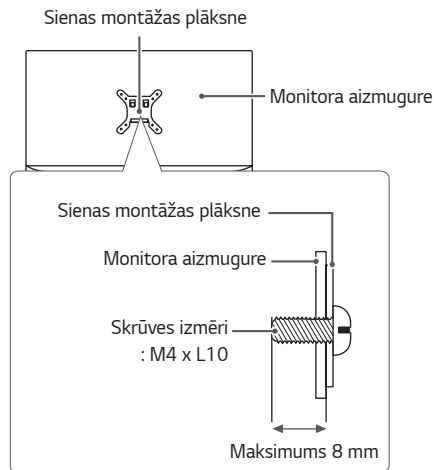
! PIEZĪME

- Izmantojiet VESA standartos norādītās skrūves.
- Sienas montāžas komplektā ir iekļauta uzstādīšanas rokasgrāmata un visas nepieciešamās detaļas.
- Sienas montāžas kronšteins ir papildu piederums. Papildu piederumus varat iegādāties pie vietējā izplatītāja.
- Katram sienas montāžas kronšteinam var būt atšķirīga garuma skrūves. Noteikti izmantojiet atbilstoša garuma skrūves.
- Papildinformāciju skatiet sienas montāžas kronšteina lietotāja rokasgrāmatā.

! UZMANĪBU!

- Lai novērstu elektriskās strāvas trieciena risku, pirms monitora pārvietošanas vai uzstādīšanas atvienojiet strāvas vadu.
- Uzstādot monitoru pie griestiem vai slīpas sienas, monitors var nokrist, radot traumas. Izmantojiet tikai LG apstiprinātu sienas stiprinājumu un sazinieties ar vietējo izplatītāju vai kvalificētu personālu.
- Pārmērīgi pievelkot skrūves, var sabojāt monitoru. Uz šādi radītiem bojājumiem neattiecas ierīces garantija.

- Izmantojiet tādu sienas montāžas kronšteinu un skrūves, kas atbilst VESA standartiem. Ierīces garantija neattiecas uz bojājumiem, kas radušies, lietojot nepiemērotas sastāvdaļas vai nepareizi lietojot.
- Mērot no monitora aizmugures, katras skrūves garumam jābūt 8 mm vai mazāk.



MONITORA LIETOŠANA

- Turpmākie norādījumi ir balstīti uz 38UC99 modeli. Šīs rokasgrāmatas attēlos redzamais var atšķirties no faktiskā izstrādājuma.

Nospiediet kursorsvīras pogu, dodieties uz **Menu (Izvēlne)** → **Input (Ievade)** un izvēlieties ieejas opciju.



UZMANĪBU!

- Ilgstoši nespiediet uz ekrāna. Tas var izraisīt attēla kropļojumu.
- Uz ekrāna ilgstoši nerādiet nekustīgu attēlu. Tas var izraisīt attēla aizturēšanu. Ja iespējams, izmantojiet ekrānsaudzētāju.



PIEZĪME

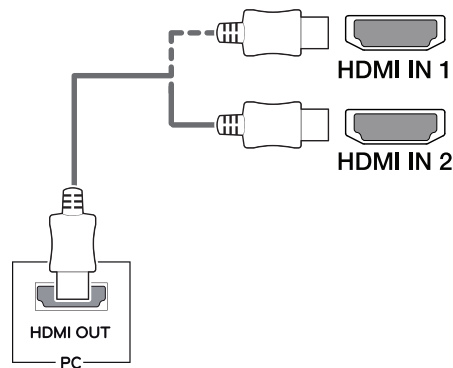
- Ja kontaktligzdai pievienojat strāvas vadu, izmantojiet zemētu (3 atveru) daudzkontakta ligzdu vai zemētu sienas kontaktligzdu.
- Vietās, kur ir zema temperatūra, monitors ieslēgšanas brīdī var mirgot. Tā ir normāla parādība.
- Dažkārt ekrānā var parādīties sarkani, zaļi vai zili punkti. Tā ir normāla parādība.

Savienošana ar datoru

- Šajā monitorā ir atbalstīta funkcija Plug and Play*.
- * Plug and Play: Funkcija, kas ļauj pievienot ierīci datoram, neveicot pārkonfigurēšanu un neinstalējot manuālus draiverus.

HDMI savienojums

Pārraida digitālos video un audio signālus no datora uz monitoru. Savienojiet datoru ar monitoru, izmantojot HDMI kabeli, kā parādīts attēlā zemāk.



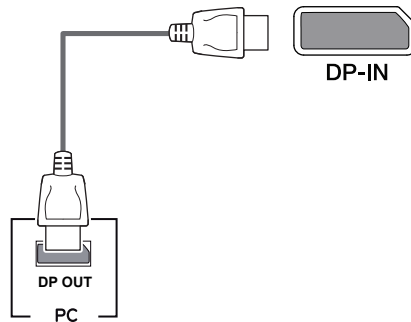


UZMANĪBU!

- Izmantojiet komplektā iekļauto produkta HDMI kabeli. Pretējā gadījumā ierīce var nedarboties pareizi.
- Datora savienošana ar monitoru, izmantojot HDMI kabeli, var radīt ierīces saderības problēmas.
- Izmantojot DVI–HDMI/DP (DisplayPort)–HDMI kabeli, var rasties saderības problēmas.
- Izmantojiet sertificētu kabeli ar HDMI logotipu. Ja neizmantosiet sertificētu HDMI kabeli, ekrānā var nebūt redzams attēls un iespējama savienojuma kļūda.
- Ieteicamie HDMI kabeļu veidi
 - Ātrdarbīgs HDMI®/™ kabelis
 - Ātrdarbīgs HDMI®/™ kabelis ar Ethernet

DisplayPort savienojums

Pārraida digitālos video un audio signālus no datora uz monitoru. Savienojiet monitoru ar datoru, izmantojot DisplayPort kabeli, kā parādīts attēlā zemāk.

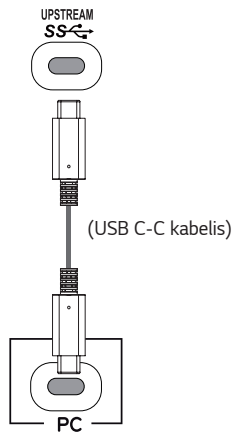


PIEZĪME

- Atkarībā no datora DP (DisplayPort) versijas var nebūt video vai audio izejas.
- Izmantojiet komplektā iekļauto produkta DisplayPort kabeli. Pretējā gadījumā ierīce var nedarboties pareizi.
- Ja izmantojat Mini DP–DP (Mini DisplayPort–DisplayPort) kabeli, ieteicams izmantot DisplayPort 1.2 kabeli.

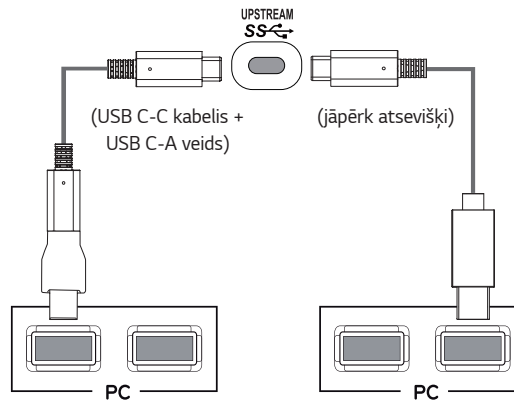
USB-C savienošana

Pārraida digitālos video un audio signālus un USB datus no datora uz monitoru. Savienojiet monitoru ar datoru, izmantojot USB-C kabeli, kā parādīts attēlā zemāk. Nospiediet izvēlnes pogu un pēc tam ieejas izvēlnē atlasiet ieejas opciju.



! PIEZĪME

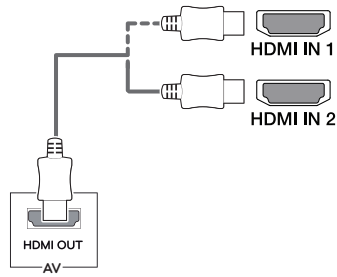
- PD (strāvas piegāde), DP alternatīvais režīms (DP, izmantojot USB-C) un USB dati tiek atbalstīti, izmantojot USB-C portu.
- Funkcijas var nedarboties pareizi atkarībā no savienotās ierīces specifikācijām un vides.
- USB-C ports nav paredzēts monitora barošanas avotam, bet datora barošanas avotam. Savienojiet adapteri, lai nodrošinātu barošanu monitoram.



Pievienošana AV ierīcēm

HDMI savienojums

HDMI pārraida digitālus video un audio signālus no AV ierīces uz monitoru. Savienojiet AV ierīci ar monitoru, izmantojot HDMI kabeli, kā parādīts attēlā zemāk.



! PIEZĪME

- Izmantojiet komplektā iekļauto produkta HDMI kabeli. Pretējā gadījumā ierīce var nedarboties pareizi.
- Izmantojot DVI–HDMI/DP (DisplayPort)–HDMI kabeli, var rasties saderības problēmas.
- Izmantojiet sertificētu kabeli ar HDMI logotipu. Ja neizmantosiet sertificētu HDMI kabeli, ekrānā var nebūt redzams attēls un iespējama savienojuma kļūda.
- Ieteicamie HDMI kabeļu veidi
 - Ātrdarbīgs HDMI®/™ kabelis
 - Ātrdarbīgs HDMI®/™ kabelis ar Ethernet

Piederumu savienošana

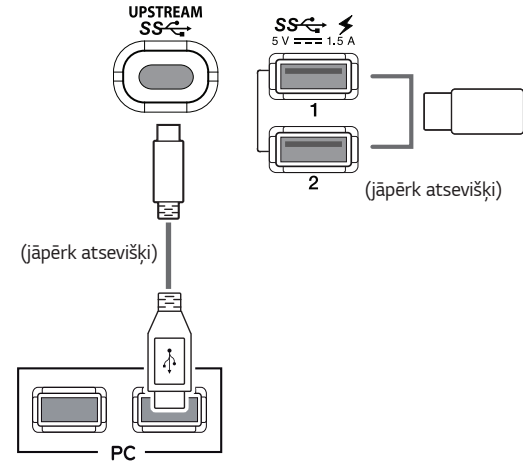
USB kabeļa savienošana

Produkta USB ports darbojas kā USB centrmezgls.

Lūdzu, savienojiet **USB C-C kabeli** vai **USB C-C kabeli + USB C-A veids** ar datoru.

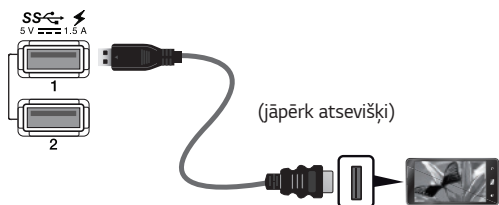
Lai izmantotu USB 3.0, savienojiet produkta **USB C-C kabeli + USB C-A veids** ar datoru.

Perifērijas ierīces, kas ir pievienotas USB ieejas portam, var kontrolēt no datora.



! PIEZĪME

- Pirms produkta lietošanas noteikti instalējiet jaunāko Windows OS servisa pakotni.
- Perifērijas ierīces jāiegādājas atsevišķi.
- USB portam var pievienot tastatūru, peli vai USB ierīci.
- **Quick Charge (Ātrā uzlāde)** ir pieejama, izmantojot USB1 un USB2 portu.
- Kad monitors ir izslēgts, **Quick Charge (Ātrā uzlāde)** nav pieejama.
- Uzlādes ātrums var atšķirties atkarībā no ierīces.



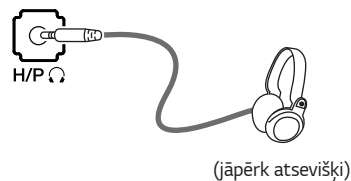
! UZMANĪBU!

Piesardzības pasākumi, lietojot USB ierīci

- USB ierīce ar instalētu automātiskās atpazīšanas programmu vai savu draiveri, iespējams, netiks atpazīta.
- Dažas USB ierīces, iespējams, netiek atbalstītas vai nedarbosies pareizi.
- Ieteicams izmantot USB centrmezglu vai cieto disku ar pieslēgtu enerģijas avotu. (Ja ir nepietiekams enerģijas avots, USB ierīce, iespējams, netiks atpazīta pareizi.)

Austiņu savienošana

Savienojiet piederumus ar monitoru, izmantojot austiņu portu. Pievienojiet, kā parādīts attēlā.

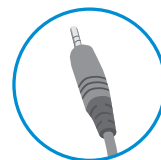


! PIEZĪME

- Perifērijas ierīces jāiegādājas atsevišķi.
- Leņķveida spraudņa austiņu lietošana var radīt problēmas, savienojot citu ārēju ierīci ar monitoru. Tāpēc ieteicams lietot taisna spraudņa austiņas.



Leņķveida spraudnis

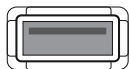


Taisns spraudnis

- Atkarībā no datora un ārējās ierīces audio iestatījumiem austiņu un skaļruņa funkcijas var būt ierobežotas.

Ports tikai apkopes personāla lietošanai

Ports tiek izmantots tikai „Apkopei”:

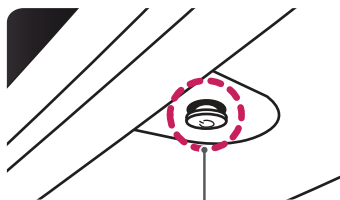


SERVICE ONLY




LIETOTĀJA IESTATĪJUMI

Galvenās izvēlnes aktivizēšana

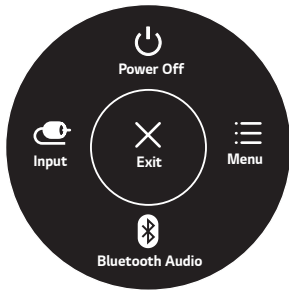
- 1 Nospiediet kursorsviras pogu monitora apakšā.
- 2 Virziet kursorsviru augšup/ lejup (▲/ ▼) un pa kreisi/ pa labi (◀/ ▶), lai iestatītu opcijas.
- 3 Nospiediet kursorsviras pogu vēlreiz, lai izietu no galvenās izvēlnes.



Kursorsviras poga

Poga	Izvēlnes statuss	Apraksts
	Galvenā izvēlne atspējota	Iespējo galveno izvēlni.
	Galvenā izvēlne iespējota	Iestata ievades režīmu. (Turiet pogu nospiestu, lai izslēgtu monitoru. Šādi jebkurā laikā varat izslēgt monitoru - arī tad, ja ekrāna displejs ir ieslēgts).
	◀ Galvenā izvēlne atspējota	Regulē monitora skaļuma līmeni.
	▶ Galvenā izvēlne iespējota	Atver Input (Ievade) funkciju.
	◀ Galvenā izvēlne atspējota	Regulē monitora skaļuma līmeni.
	▶ Galvenā izvēlne iespējota	Atver Menu (Izvēlne) funkcijas.
	▲ Galvenā izvēlne atspējota	Parāda informāciju par pašreizējo ieeju.
	▼ Galvenā izvēlne iespējota	Izslēdz monitoru.
	▲ Galvenā izvēlne atspējota	Parāda informāciju par pašreizējo ieeju.
	▼ Galvenā izvēlne iespējota	Atver funkciju Bluetooth Audio .

Galvenās izvēlnes funkcijas



Galvenā izvēlne	Apraksts
Input (Ievade)	Iestata ievades režīmu.
Power Off (Izslēgšana)	Izslēdz monitoru.
Menu (Izvēlne)	Konfigurē ekrāna iestatījumus.
Bluetooth Audio	No jauna izveido savienojumu ar iepriekš savienotām Bluetooth ierīcēm vai atvieno jau savienotas Bluetooth ierīces.
Exit (Iziet)	Iestata ievades režīmu.

Lietotāja iestatījumi

Izvēlnes iestatījumi

- 1 Lai skatītu izvēlni ekrāna displeja izvēlni, nospiediet kursorsvires pogu monitora apakšā un atveriet **Menu (Izvēlne)**.
 - 2 Konfigurējiet opcijas, virzot kursorsviru augšup/ lejup/ pa kreisi/ pa labi.
 - 3 Lai atgrieztos augšējā izvēlnē vai iestatītu citus izvēlnes elementus, virziet kursorsviru uz ◀ vai nospiediet (⊙ / Ok).
 - 4 Ja vēlaties iziet no Ekrāna displeja izvēlnes, virziet kursorsviru uz ◀ līdz esat izgājis.
- Atverot izvēlni, norādījumi par pogas izmantošanu tiks parādīti ekrāna apakšējā labajā stūrī.



Quick Settings



Input



Picture




Sound



General

Tālāk ir aprakstīta katra opcija.

Menu (Izvēlne)		Apraksts
Quick Settings (Ātrie iestatījumi)	Brightness (Spilgtums)	Koriģē ekrāna krāsas kontrastu un spilgtumu.
	Contrast (Kontrasts)	
	Volume (Skaļums)	Regulē skaļuma līmeni.  PIEZĪME <ul style="list-style-type: none"> • Varat Mute (izslēgt) / Unmute (ieslēgt skaņu), izvēlnē Volume (Skaļums) virzot kursorsvīras pogu uz ▼. • Pieejamais Bluetooth Audio minimālais un maksimālais skaļums ir atkarīgs no monitora ekrāna displeja skaļuma.
	Screen Off (Ekrāns izslēgts)	Izslēdz monitora fona apgaismojumu un atskaņo tikai audio no savienotās ieejas vai Bluetooth ierīces.
	Bluetooth Audio	No jauna izveido savienojumu ar iepriekš savienotām Bluetooth ierīcēm vai atvieno jau savienotas Bluetooth ierīces.
Input (Ievade)	Main Input List (Galveno ieeju saraksts)	Atlasa ieejas režīmu.
	Aspect Ratio (Attēla formāts)	Regulē ekrāna malu attiecību.
	PBP	Vienā monitorā parāda divu ieejas režīmu ekrānus.
	Main/Sub Screen Change (Galvenā/ apakšekrāna maiņa)	Režīmā PBP pārslēdzas starp galveno ekrānu un apakšekrānu.
	Main/Sub Sound Change (Galvenās/ apakšskaņas maiņa)	Režīmā PBP pārslēdzas starp galvenā ekrāna audio un apakšekrāna audio.
	Auto Input Switch (Automātiska ieejas pārslēgšana)	Kad automātiska ieejas pārslēgšana ir iestatīta uz On (ieslēgts) , pēc savienošanas displejs automātiski pārslēgsies uz jauno ieeju.

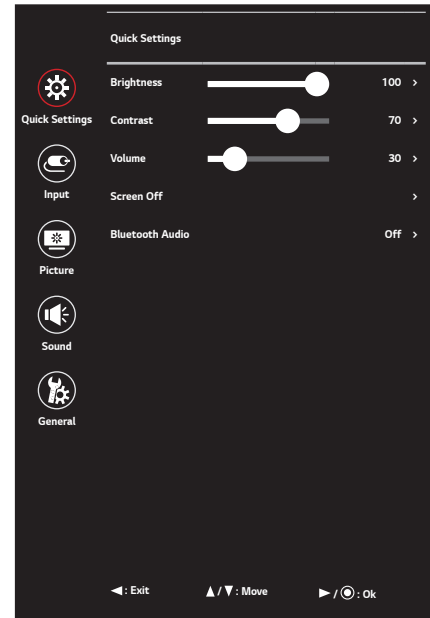
Picture (Attēls)	Picture Mode (Attēla režīms)	Maina attēla režīmu uz tādu, kas optimizēts attiecīgajai funkcijai.
	Picture Adjust (Attēla regulēšana)	Regulē Brightness (Spilgtums) , Contrast (Kontrasts) , Sharpness (Asums) , SUPER RESOLUTION+ , Black Level (Melnās krāsas līmenis) un DFC .
	Game Adjust (Spēļu pielāgošana)	Regulē Response Time (Atbildes laiks) , FreeSync , Black Stabilizer (Melnās krāsas stabilizētājs) un 1ms Motion Blur Reduction (1 ms izplūdušas kustības samazināšana) .
	Color Adjust (Krāsu pielāgošana)	Pielāgo Gamma , Color Temp (Krāsu temperatūra) , Red (Sarkans) , Green (Zaļš) , Blue (Zils) un Six Color (Sešas krāsas) .
	Screen Off (Ekrāns izslēgts)	Izslēdz monitora fona apgaismojumu un atskaņo tikai audio no savienotās ieejas vai Bluetooth ierīces.
	Picture Reset (Attēla atiestate)	Atjauno attēla noklusējuma iestatījumus.
Sound (Skaņa)		Regulē Volume (Skaļums) un Bluetooth Audio režīmu.
General (Vispārīgi)		Iestata Language (Valoda) , SMART ENERGY SAVING , Power LED (Barošanas LED) , Automatic Standby (Automātiskā gaidstāve) , HDMI Compatibility Mode , DisplayPort 1.2 , Quick Charge (Ātrā uzlāde) , OSD Lock (Ekrāna displeja bloķēšana) un Reset (Atiestate) .
◀	Exit (Iziet)	Iziet no ekrāna displeja izvēlnes.

**UZMANĪBU!**




- Jūsu monitora displejs var nedaudz atšķirties no šajā rokasgrāmatā attēlotā.

Quick Settings (Ātrie iestatījumi)

- 1 Lai skatītu izvēlni ekrāna displeja izvēlni, nospiediet kursorsviras pogu monitora apakšā un atveriet **Menu (izvēlne)**.
- 2 Virzot kursorsviru, dodieties uz **Quick Settings (Ātrie iestatījumi)**.
- 3 Konfigurējiet opcijas, ievērojot norādījumus, kas parādās apakšējā labajā stūrī.
- 4 Lai atgrieztos augšējā izvēlnē vai iestatītu citus izvēlnes elementus, virziet kursorsviru uz ◀ vai nospiediet (● / Ok).
- 5 Ja vēlaties iziet no Ekrāna displeja izvēlnes, virziet kursorsviru uz ◀, līdz esat izgājis.

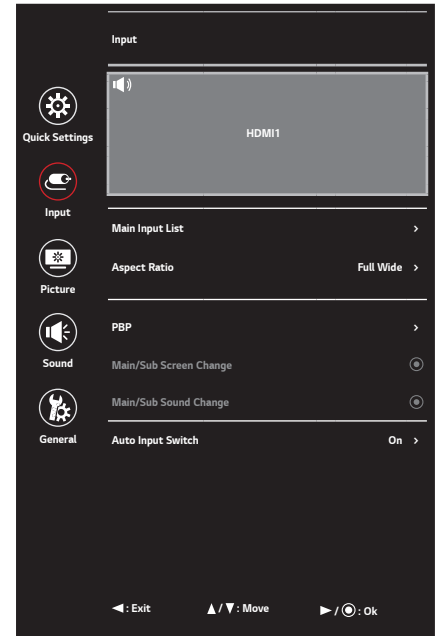


Tālāk ir aprakstīta katra opcija.


Menu (Izvēlne) > Quick Settings (Ātrie iestatījumi)	Apraksts
Brightness (Spilgtums)	Koriģē ekrāna krāsas kontrastu un spilgtumu.
Contrast (Kontrasts)	
Volume (Skaļums)	<p>Regulē skaļuma līmeni.</p> <p> PIEZĪME</p> <ul style="list-style-type: none"> • Varat Mute (izslēgt) / Unmute (ieslēgt skaņu), izvēlnē Volume (Skaļums) virzot kursorsviras pogu uz ▼. • Pieejamais Bluetooth Audio minimālais un maksimālais skaļums ir atkarīgs no monitora ekrāna displeja skaļuma.
Screen Off (Ekrāns izslēgts)	<p>Izslēdz monitora fona apgaismojumu un atskaņo tikai audio no savienotās ieejas vai Bluetooth ierīces. Audio atskaņošana turpinās, pat ja ekrāns izslēdzas.</p> <p> PIEZĪME</p> <ul style="list-style-type: none"> • Lai ekrānu atkal ieslēgtu, nospiediet kursorsviras pogu monitora apakšā.
Bluetooth Audio	<p>No jauna izveido savienojumu ar iepriekš savienotām Bluetooth ierīcēm vai atvieno jau savienotas Bluetooth ierīces.</p> <p> PIEZĪME</p> <ul style="list-style-type: none"> • Jaunu savienojumu ar monitoru var izveidot tikai tad, ja tas iepriekš bijis savienots ar Bluetooth ierīci.

Input (Ievade)

- 1 Lai skatītu izvēlni ekrāna displeja izvēlnī, nospiediet kursorsviras pogu monitora apakšā un atveriet **Menu (izvēlnē)**.
- 2 Dodieties uz **Input (Ievade)**, virzot kursorsviru.
- 3 Konfigurējiet opcijas, ievērojot norādījumus, kas parādās apakšējā labajā stūrī.
- 4 Lai atgrieztos augšējā izvēlnē vai iestatītu citus izvēlnes elementus, virziet kursorsviru uz ◀ vai nospiediet (●) / Ok).
- 5 Ja vēlaties iziet no Ekrāna displeja izvēlnes, virziet kursorsviru uz ◀, līdz esat izgājis.



Tālāk ir aprakstīta katra opcija.

Menu (Izvēlne) > Input (Ievade)	Apraksts	
Main Input List (Galveno ieeju saraksts)	Atlasa ieejas režīmu.	
Aspect Ratio (Attēla formāts)	Regulē ekrāna malu attiecību.	
	Full Wide (Pilns platums)	Parāda video platekrāna režīmā neatkarīgi no video signāla ieejas.
	Original (Oriģināls)	Parāda video atbilstoši ieejas video signāla skata koeficientam.
	1:1	Skata koeficients netiek regulēts atbilstoši oriģinālam.
	Cinema 1	Palielina ekrānu līdz skata koeficientam 21:9. (1080p)
	Cinema 2	Palielina ekrānu līdz skata koeficientam 21:9, ieskaitot melnā lodziņa apgabalu ekrāna apakšdaļā, kas paredzēts subtitriem. (1080p)
	 PIEZĪME <ul style="list-style-type: none"> Displejs var izskatīties vienādi, ja ir izvēlēta iespēja Full Wide (Pilns platums), Original (Oriģināls) vai 1:1 ar ieteicamo izšķirtspēju (3840 x 1600). Izvēlnes 1:1, Cinema 1 un Cinema 2 nav pieejamas režīmā FreeSync. (Dodieties uz Picture (Attēls) → Game Adjust (Spēļu regulēšana) → FreeSync, lai iestatītu FreeSync uz On (Ieslēgt) vai Off (Izslēgt)) 	
PBP	Vienā monitorā parāda divu ieejas režīmu ekrānus.	
Main/Sub Screen Change (Galvenā/ apakšekrāna maiņa)	Režīmā PBP pārslēdzas starp galveno ekrānu un apakšekrānu.	
Main/Sub Sound Change (Galvenās/ apakšskaņas maiņa)	Režīmā PBP pārslēdzas starp galvenā ekrāna audio un apakšekrāna audio.	
Auto Input Switch (Automātiska ieejas pārslēgšana)	Kad automātiska ieejas pārslēgšana ir iestatīta uz On (Ieslēgts) , pēc savienošanas displejs automātiski pārslēgsies uz jauno ieeju.	

[PBP]

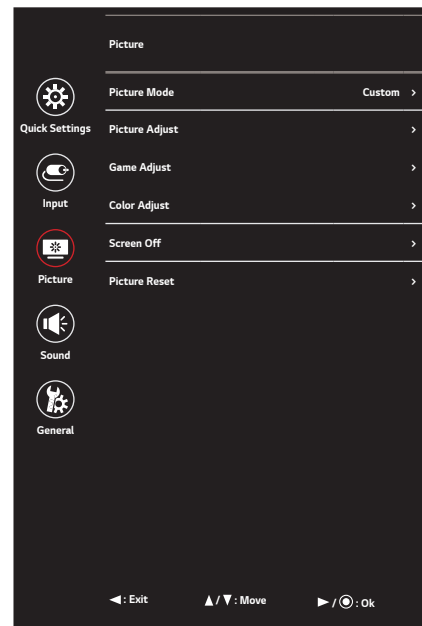
Menu (Izvēlne) > Input (Ievade)	Apraksts				
Input List (Ieeju saraksts)	Vienā monitorā parāda divu ieejas režīmu ekrānus.				
	Main Input List (Galveno ieeju saraksts)	PBP kombinācijas netiek atbalstītas starp HDMI ieejām un DisplayPort ieejām.			
	Sub Input List (Apakšīeeju saraksts)				
	PBP savienojums		Sekundārais ekrāns (Pa labi)		
			HDMI 1	HDMI 2	DisplayPort
Galvenais ekrāns (Pa kreisi)	HDMI 1	X	X	O	O
	HDMI 2	X	X	O	O
	DisplayPort	O	O	X	X
	USB-C	O	O	X	X
Aspect Ratio (Attēla formāts)	Regulē ekrāna malu attiecību.				
	Main Aspect Ratio (Attēla galvenais formāts)	Full Wide (Pilns platums)	Parāda video tā, lai tas ietilptu PBP ekrānā neatkarīgi no video signāla ievades.		
		Original (Oriģināls)	Attēlo video ar ieejas video signāla malu attiecību uz PBP ekrāna.		
	Sub Aspect Ratio (Attēla apakšformāts)	Full Wide (Pilns platums)	Parāda video tā, lai tas ietilptu PBP ekrānā neatkarīgi no video signāla ievades.		
Original (Oriģināls)		Attēlo video ar ieejas video signāla malu attiecību uz PBP ekrāna.			
PBP	Jūs varat atspējot funkciju, kas rāda attēlus no diviem ieeju režīmiem vienlaicīgi vienā monitorā.				
Main/Sub Screen Change (Galvenā/apakšekrāna maiņa)	Režīmā PBP pārslēdzas starp galveno ekrānu un apakšekrānu.				
Main/Sub Sound Change (Galvenās/apakšskaņas maiņa)	Režīmā PBP pārslēdzas starp galvenā ekrāna audio un apakšekrāna audio.				
Auto Input Switch (Automātiska ieejas pārslēgšana)	Kad automātiska ieejas pārslēgšana ir iestatīta uz On (Ieslēgts) , pēc savienošanas displejs automātiski pārslēgsies uz jauno ieeju.				

 **PIEZĪME**


- Ja netiek lietota PBP funkcija, **Main/Sub Screen Change (Galvenā/ apakšekrāna maiņa)** un **Main/Sub Sound Change (Galvenās/ apakšskaņas maiņa)** ir deaktivizēti.


Picture (Attēls)



- 1 Lai skatītu izvēlni ekrāna displeja izvēlni, nospiediet kursorsviras pogu monitora apakšā un atveriet **Menu (Izvēlne)**.
- 2 Virzot kursorsvīru, dodieties uz **Picture (Attēls)**.
- 3 Konfigurējiet opcijas, ievērojot norādījumus, kas parādās apakšējā labajā stūrī.
- 4 Lai atgrieztos augšējā izvēlnē vai iestatītu citus izvēlnes elementus, virziet kursorsvīru uz ◀ vai nospiediet (● / Ok).
- 5 Ja vēlaties iziet no Ekrāna displeja izvēlnes, virziet kursorsvīru uz ◀, līdz esat izgājis.



Tālāk ir aprakstīta katra opcija.

Menu (Izvēlne) > Picture (Attēls)	Apraksts	
Picture Mode (Attēla režīms)	Custom (Pielāgots)	Ļauj lietotājam regulēt katru elementu. Var regulēt galvenās izvēlnes krāsu režīmu.
	Reader (Lasītājs)	Optimizē ekrānu dokumentu skatīšanās vajadzībām. Izvēlnē OSD (Ekrāna displejs) varat palielināt spilgtumu.
	Photo (Fotoattēls)	Optimizē ekrānu fotoattēlu skatīšanai.
	Cinema (Kino)	Optimizē ekrānu video skatīšanai.
	Dark Room 1 (Tumša telpa 1)	Šis režīms pielāgo spilgtumu optimālajā līmenī strādāšanai tumšā vidē.
	Dark Room 2 (Tumša telpa 2)	Šis režīms iestata spilgtumu zemākā līmenī nekā Dark Room 1 (Tumša telpa 1) .
	Color Weakness (Krāsu vājums)	Šis režīms ir paredzēts lietotājiem, kuri nespēj atšķirt sarkanu un zaļu krāsu. Tas ļauj lietotājiem ar nespēju atpazīt krāsas viegli atšķirt šīs divas krāsas.
	FPS Game 1 (FPS spēle 1)	Šis režīms ir optimizēts FPS spēlēm.
	FPS Game 2 (FPS spēle 2)	Tam ir augstāka Black Stabilizer (Melnā stabilizators) vērtība nekā FPS Game 1 (FPS spēle 1) . Tas ir piemērots ļoti tumšām FPS spēlēm.
	RTS Game (RTS spēle)	Šis režīms ir optimizēts RTS spēlēm.
	Custom (Game) (Pielāgots (Spēle))	Šajā režīmā lietotāji var pielāgot dažādus elementus, tai skaitā ar spēli saistītas opcijas.
	 PIEZĪME <ul style="list-style-type: none"> Ja Picture Mode (Attēla režīms) tiek mainīts DP (DisplayPort) ieejā, ekrānā iespējama ģirboņa vai var tikt ietekmēta datora ekrāna izšķirtspēja. 	

Menu (Izvēlne) > Picture (Attēls)	Apraksts		
Picture Adjust (Attēla regulēšana)	Brightness (Spilgtums)	Koriģē ekrāna krāsas kontrastu un spilgtumu.	
	Contrast (Kontrasts)		
	Sharpness (Asums)	Regulē ekrāna asumu.	
	SUPER RESOLUTION+	High (Augsts)	Optimizē ekrānu, nodrošinot kristāldzidrus attēlus. Vislabāk noder augstas izšķirtspējas video vai spēlēm.
		Middle (Vidējs)	Optimizē ekrānu komfortablai skatīšanai, rādot attēlus vidējā līmenī starp zemu un augstu režīmu. Vislabāk noder UCC vai SD video skatīšanai.
		Low (Zems)	Optimizē ekrānu vienmērīgiem un dabiskiem attēliem. Vislabāk noder nekustīgiem attēliem vai attēliem ar maz kustībām.
		Off (Izslēgt)	Parāda visbiežāk izmantotajā iestatījumā. Atspējo SUPER RESOLUTION+ .
		 PIEZĪME <ul style="list-style-type: none"> • Tā kā šī funkcija ir paredzēta, lai paaugstinātu asumu zemas izšķirtspējas attēlos, nav ieteicams izmantot šo funkciju normālam tekstam vai darbvirsma ikonām. To darot, iespējams panākt nevēlamu augstu asumu. 	
	Black Level (Melnās krāsas līmenis)		Iestata nobīdes līmeni (tikai HDMI). <ul style="list-style-type: none"> • Nobīde: videosignālā šī ir tumšākā krāsa, kādu var parādīt monitorā.
	High (Augsts)		Saglabā ekrāna pašreizējo kontrasta attiecību.
	Low (Zems)	Samazina melnās krāsas līmeni un palielina baltās krāsas līmeni ekrāna pašreizējā kontrasta attiecībā.	
DFC	On (Ieslēgt) Automātiski pielāgo spilgtumu atbilstoši ekrānam.		
Off (Izslēgt)	Izslēdz funkciju DFC .		

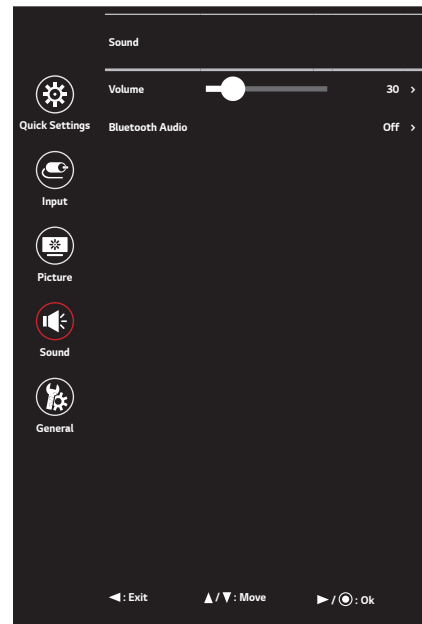
Menu (Izvēlne) > Picture (Attēls)	Apraksts		
Game Adjust (Spēļu pielāgošana)	Response Time (Reakcijas laiks)	<p>Iestata parādīto attēlu reakcijas laiku, ņemot vērā ekrāna ātrumu.</p> <p>Parastā vidē ieteicams izmantot iestatījumu Normal (Normāls). Ja ir ātra attēlu nomainīšana, ieteicams izmantot iestatījumu Fast (Ātrs).</p> <p>Iestatījums Fast (Ātrs) var izraisīt attēla aizturēšanu.</p>	
		Fast (Ātrs)	Iestata augstu reakcijas laika vērtību.
		Normal (Normāls)	Iestata vidēju reakcijas laika vērtību.
		Slow (Lēns)	Iestata zemu reakcijas laika vērtību.
		Off (Izslēgt)	Neizmanto reakcijas laika uzlabošanas funkciju.
	FreeSync	<p>Nodrošina viengabala un dabiskus attēlus, sinhronizējot ieejas signāla vertikālo frekvenci ar izejas signāla vertikālo frekvenci.</p> <p> UZMANĪBU!</p> <ul style="list-style-type: none"> • Atbalstītais interfeiss: DisplayPort • Atbalstītā grafikas karte: Nepieciešama grafikas karte, kas atbalsta AMD FreeSync. • Atbalstītā versija: Atjauniniet grafikas karti uz jaunāko draiveri. • Lai uzzinātu vairāk, skatiet AMD timekļa vietni http://www.amd.com/FreeSync. 	
		On (Ieslēgt)	<p>FreeSync funkcija ieslēgta.</p> <p> PIEZĪME</p> <ul style="list-style-type: none"> • Kad funkcija FreeSync ir On (Ieslēgt), spilgtums tiek samazināts.
Off (Izslēgt)		FreeSync funkcija izslēgta.	

Menu (Izvēlne) > Picture (Attēls)	Apraksts	
Game Adjust (Spēļu pielāgošana)	Black Stabilizer (Melnā stabilizators)	<p>Jūs varat regulēt melnās krāsas kontrastu, lai uzlabotu redzamību tumšās ainās.</p> <p>Paaugstinot Black Stabilizer (Melnā stabilizatora) vērtību, zemie pelēkās krāsas līmeņi ekrānā tiek paspilgtināti. (Jūs varat viegli atšķirt priekšmetus tumšā spēļu ekrānā.)</p> <p>Samazinot Black Stabilizer (Melnā stabilizatora) vērtību, tiek padarīta tumšāka zemā pelēkā līmeņa zona un palielināts dinamiskais kontrasts ekrānā.</p>
	1ms Motion Blur Reduction (1 ms izplūdušas kustības samazināšana)	<p>On (Ieslēgt)</p> <p>Šis režīms līdz minimumam samazina izplūdušas kustības ātras kustības video. Šī funkcija darbojas tikai ar 75 Hz kadru ātrumu (vertikālā frekvence). Lai pilnībā izmantotu šīs funkcijas priekšrocības, DisplayPort (DP) vai HDMI ieejām izvēlieties 3840 x 1600 @ 75 Hz, pirms tiek iespējota 1ms Motion Blur Reduction (1 ms izplūdušas kustības samazināšana).</p> <div data-bbox="954 501 1310 630" data-label="Image"> </div> <p>Šī funkcija ir pieejama tikai 75 Hz.</p>
	Off (Izslēgt)	<p>Izslēdz 1ms Motion Blur Reduction (1 ms izplūdušas kustības samazināšana) režīmu.</p> <div data-bbox="954 725 1310 854" data-label="Image"> </div>
		<p>! PIEZĪME</p> <ul style="list-style-type: none"> • Lai samazinātu kustības izplūšanu, spilgtums tiek samazināts, regulējot fona apgaismojumu. • 1ms Motion Blur Reduction (1 ms izplūdušas kustības samazināšana) un FreeSync nevar iespējot vienlaicīgi. • Šī funkcija ir optimizēta spēlēm. • Kad neizmantojat spēļu funkciju, iesakām to izslēgt.


Menu (Izvēlne) > Picture (Attēls)	Apraksts			
Color Adjust (Krāsu pielāgošana)	Gamma	Pielāgojiet gammas iestatījumus: Gamma 0 , Gamma 1 , Gamma 2 . Jo augstāka gammas vērtība, jo tumšāks ir attēls. Jo zemāka gammas vērtība, jo gaišāks ir attēls.		
	Color Temp (Krāsu temperatūra)	Custom (Pielāgots)	Lietotājs to var noregulēt uz sarkanu, zaļu vai zilu.	
		Warm (Silts)	Iestata ekrāna krāsu sarkanīgā tonī.	
		Medium (Vidējs)	Iestata ekrāna krāsu sarkanīgā un zilganā tonī.	
		Cool (Vēss)	Iestata ekrāna krāsu zilganā tonī.	
	Red (Sarkans)	Attēla krāsu var pielāgot izmantojot Red (Sarkans) , Green (Zaļš) un Blue (Zils) krāsu.		
	Green (Zaļš)			
	Blue (Zils)			
	Six Color (Sešas krāsas)	Nodrošina krāsu atbilstību lietotāja vajadzībām, regulējot sešas krāsas (sarkana, zaļa, zila, ciāna, fuksīna, dzeltena) un to piesātinājumu un saglabājot iestatījumus.		
Hue (Nokrāsa)		Regulē ekrāna toni.		
Saturation (Piesātinājums)		Regulē ekrāna krāsu piesātinājumu. Jo zemāka ir vērtība, jo krāsas kļūst mazāk piesātinātas un gaišākas. Jo lielāka ir vērtība, jo krāsas kļūst vairāk piesātinātas un tumšākas.		
Screen Off (Ekrāns izslēgts)	Izslēdz monitora fona apgaismojumu un atskaņo tikai audio no savienotās ieejas vai Bluetooth ierīces.			
Picture Reset (Attēla atiestate)	Atjauno attēla noklusējuma iestatījumus.			

Sound (Skaņa)

- 1 Lai skatītu izvēlni ekrāna displeja izvēlni, nospiediet kursorsviras pogu monitora apakšā un atveriet **Menu (Izvēlne)**.
- 2 Virzot kursorsvīru, dodieties uz **Sound (Skaņa)**.
- 3 Konfigurējiet opcijas, ievērojot norādījumus, kas parādās apakšējā labajā stūrī.
- 4 Lai atgrieztos augšējā izvēlnē vai iestatītu citus izvēlnes elementus, virziet kursorsvīru uz ◀ vai nospiediet (● / Ok).
- 5 Ja vēlaties iziet no Ekrāna displeja izvēlnes, virziet kursorsvīru uz ◀, līdz esat izgājis.



Tālāk ir aprakstīta katra opcija.

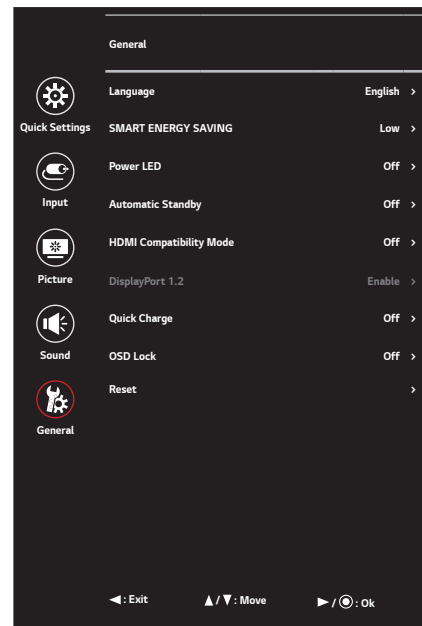
Menu (Izvēlne) > Sound (Skaņa)	Apraksts	
Volume (Skaļums)	Regulē skaļuma līmeni.  PIEZĪME <ul style="list-style-type: none"> • Varat Mute (izslēgt) / Unmute (ieslēgt skaņu), izvēlnē Volume (Skaļums) virzot kursorsvīras pogu uz ▼. • Pieejamais Bluetooth Audio minimālais un maksimālais skaļums ir atkarīgs no monitora ekrāna displeja skaļuma. 	
Bluetooth Audio	On (ieslēgt)	Izveido savienojumu ar iepriekš savienotu Bluetooth ierīci.
	Off (izslēgt)	Atvieno jau savienotu Bluetooth ierīci.

PIEZĪME


- Ja nav ieejas signāla, kamēr ir savienota Bluetooth ierīce, uz 10 minūtēm tiek parādīts ziņojums.
- Ja nav ieejas signāla, kamēr Bluetooth ierīce veic straumēšanu, monitors neieslēgs enerģijas taupīšanas režīmu un paliks izslēgts.



General (Vispārīgi)

- 1 Lai skatītu izvēlni ekrāna displeja izvēlni, nospiediet kursorsviras pogu monitora apakšā un atveriet **Menu (Izvēlne)**.
- 2 Virzot kursorsviru, dodieties uz **General (Vispārīgi)**.
- 3 Konfigurējiet opcijas, ievērojot norādījumus, kas parādās apakšējā labajā stūrī.
- 4 Lai atgrieztos augšējā izvēlnē vai iestatītu citus izvēlnes elementus, virziet kursorsviru uz ◀ vai nospiediet (● / Ok).
- 5 Ja vēlaties iziet no Ekrāna displeja izvēlnes, virziet kursorsviru uz ◀, līdz esat izgājis.



Tālāk ir aprakstīta katra opcija.

Menu (Izvēlne) > General (Vispārīgi)	Apraksts	
Language (Valoda)	Iestata izvēlnes ekrānu vēlamajā valodā.	
SMART ENERGY SAVING	Taupiet enerģiju, izmantojot spilgtuma kompensācijas algoritmu.	
	High (Augsts)	Taupa enerģiju, lietojot augstas efektivitātes SMART ENERGY SAVING funkciju.
	Low (Zems)	Taupa enerģiju, lietojot zemas efektivitātes SMART ENERGY SAVING funkciju.
	Off (Izslēgt)	Atspējo SMART ENERGY SAVING funkciju.
Barošanas LED	On (Ieslēdz) vai Off (Izslēgt) barošanas LED monitora priekšpusē.	
	On (Ieslēgt)	Barošanas LED tiek automātiski ieslēgts
	Off (Izslēgt)	Barošanas LED tiek izslēgts.
Automatic Standby (Automātiskā gaidstāve)	Funkcija, kas automātiski izslēdz monitoru, ja ekrānā noteiktu laika periodu netiek veikta nekāda kustība. Automātiskās izslēgšanas funkcijai varat iestatīt taimerī. (Off (Izslēgt) , 4H (4 stundas) , 6H (6 stundas) un 8H (8 stundas))	
HDMI Compatibility Mode	HDMI Compatibility Mode funkcija spēj atpazīt mantoto aprīkojumu, kas neatbalsta HDMI 2.0.	
	On (Ieslēgt)	Aktivizē HDMI Compatibility Mode .
	Off (Izslēgt)	Izslēdz HDMI Compatibility Mode .
DisplayPort 1.2	<p>Iespējo vai atspējo DisplayPort 1.2.</p> <p> PIEŽĪME</p> <ul style="list-style-type: none"> Noteikti konfigurējiet šo opciju atbilstoši grafikas kartes atbalstītajai DisplayPort versijai. Iestatiet šo opciju uz Disable (Izslēgt), ja grafikas karte neatbalsta DisplayPort 1.2. 	

Menu (Izvēlne) > General (Vispārīgi)	Apraksts	
Quick Charge (Ātrā uzlāde)	Quick Charge (Ātrā uzlāde) ir funkcija, kas ātri uzlādē ierīci, kas savienota ar USB 3.0 portu.	
	On (Ieslēgt)	Iespējo Quick Charge (Ātrā uzlāde) .
	Off (Izslēgt)	Atspējo Quick Charge (Ātrā uzlāde) .
	 PIEZĪME <ul style="list-style-type: none"> Uzlādes ātrums var atšķirties atkarībā no ierīces. 	
OSD Lock (Ekrāna displeja bloķēšana)	Šī funkcija atspējo izvēlņu pielāgojumus un konfigurāciju.	
	On (Ieslēgt)	Iespējo OSD Lock (Ekrāna displeja bloķēšana) .
	Off (Izslēgt)	Atspējo OSD Lock (Ekrāna displeja bloķēšana) .
	 PIEZĪME <ul style="list-style-type: none"> Tiek atspējotas visas funkcijas, izņemot Brightness (Spilgtums), Contrast (Kontrasts), Volume (Skaļums), kas atrodas sadaļā Quick Settings (Ātrie iestatījumi), Input (Ievade) un OSD Lock (Ekrāna displeja bloķēšana), kas atrodas sadaļā General (Vispārīgi). 	
Reset (Atiestatīt)	Vai vēlaties atiestatīt iestatījumus?	
	No (Nē)	Atceļ atiestatīšanu.
	Yes (Jā)	Atjauno noklusējuma iestatījumus.

PROBLĒMU NOVĒRŠANA

Ekrānā nekas nav redzams.	
Vai ir pievienots monitora strāvas vads?	<ul style="list-style-type: none"> Pārbaudiet, vai strāvas vads ir pareizi pievienots kontaktligzdai.
Vai barošanas LED lampiņa deg?	<ul style="list-style-type: none"> Pārbaudiet strāvas vada savienojumu un nospiediet barošanas pogu.
Vai barošana ir ieslēgta un barošanas LED lampiņa ir baltā krāsā?	<ul style="list-style-type: none"> Pārbaudiet, vai pievienotais ieejas avots ir iespējots (Menu (Izvēlne) > Input (Ievade)).
Vai barošanas LED lampiņa mirgo?	<ul style="list-style-type: none"> Ja monitors darbojas enerģijas taupīšanas režīmā, pakustiniet peli vai nospiediet jebkuru tastatūras taustiņu, lai ieslēgtu displeju. Pārbaudiet, vai dators ir ieslēgts.
Vai ir redzams ziņojums OUT OF RANGE (ĀRPUS DIAPAZONA)?	<ul style="list-style-type: none"> Tas rodas, ja signāli no datora (grafikas kartes) ir ārpus monitora horizontālās vai vertikālās frekvences diapazona. Skatiet šīs rokasgrāmatas nodaļu Izstrādājuma specifikācija, lai iestatītu atbilstošu frekvenci.
Vai ir redzams ziņojums No Signal (Nav signāla)?	<ul style="list-style-type: none"> Tas tiek parādīts, ja trūkst signālu kabeļa starp datoru un monitoru vai tas ir atvienots. Pārbaudiet kabeli un savienojiet to no jauna.
Ekrāns var netikt attēlots pareizi, konfigurējot DisplayPort 1.2 Mac produktā.	<ul style="list-style-type: none"> DisplayPort 1.2 var netikt atbalstīts atkarībā no Mac produkta. Sazinieties ar ražotāju.

Tiek rādīts OSD Lock (Ekrāna displejs bloķēts) ziņojums.	
Vai, nospiežot Menu (Izvēlne) pogu, kādas no funkcijām nav pieejamas?	<ul style="list-style-type: none"> Ekrāna displejs ir bloķēts. Dodieties uz Menu (Izvēlne) > General (Vispārīgi) un iestatiet OSD Lock (Ekrāna displeja bloķēšana) uz Off (zslēgt).

Ekrānā tiek aizturēts attēls.

Vai attēla aizturēšana notiek pat tad, ja monitors ir izslēgts?

- Ilgstoša nekustīga attēla rādīšana var bojāt ekrānu, radot attēla aizturēšanu.
- Lai pagarinātu monitora kalpošanas laiku, izmantojiet ekrānsaudzētāju.

Ekrāna displejs ir nestabils un raustās. / Monitorā parādītie attēli atstāj ēnu pēdas.

Vai atlasījāt atbilstošu izšķirtspēju?

- Ja atlasītā izšķirtspēja ir HDMI 1080i 60/50 Hz (rindpārļece), ekrānā var būt ņirboņa. Nomainiet izšķirtspēju uz 1080p vai ieteicamo izšķirtspēju.

**PIEZĪME**

- Vertikālā frekvence : lai parādītu attēlu, ekrāns jāatsvaidzina neskaitāmas reizes sekundē, kā dienasgaismas spuldze. Skaitu, cik reižu sekundē ekrāns tiek atsvaidzināts, sauc par vertikālo frekvenci jeb atsvaidzes intensitāti, ko izsaka hercos (Hz).
- Horizontālā frekvence : laiku, kāds nepieciešams, lai parādītu vienu horizontālo joslu, sauc par horizontālo ciklu. Ja 1 tiek dalīts ar horizontālo intervālu, rezultātā iegūst sekundē attēloto horizontālo līniju skaitu. To sauc par horizontālo frekvenci, ko attēlo kHz.
- Pārbaudiet, vai grafikas kartes izšķirtspēja vai frekvence ir monitoram pieļaujamajā diapazonā, un iestatiet ieteicamo (optimālo) izšķirtspēju, Windows sistēmā izvēloties **Control Panel (Vadības panelis) > Display (Displejs) > Settings (Iestatījumi)**. (Iestatījumi var atšķirties atkarībā no izmantotās operētājsistēmas.)
- Ja grafikas karti nevar iestatīt ieteicamajā (optimālajā) izšķirtspējā, teksts var būt izplūdis, ekrāns var būt neskaidrs, var tikt rādīts apgriezts displeja apgabals vai arī displejs var būt nevienāds.
- Iestatīšanas metodes var atšķirties atkarībā no datora vai operētājsistēmas, un daļa izšķirtspēju var nebūt pieejamas atkarībā no grafikas kartes veikspējas. Šādā gadījumā sazinieties ar datora vai grafiskās kartes ražotāju, lai saņemtu palīdzību.
- Dažas grafikas kartes var neatbalstīt 3840 x 1600 izšķirtspēju. Ja izšķirtspēju nevar parādīt, sazinieties ar grafikas kartes ražotāju.



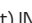

Displeja krāsa nav pareiza.	
Vai izskatās, ka displejam trūkst krāsu (16 krāsas)?	<ul style="list-style-type: none"> Iestatiet krāsu uz 24 bitiem (dabiska krāsa) vai vairāk. Izmantojot Windows, dodieties uz Vadības panelis > Displejs > Iestatījumi > Krāsu kvalitāte. (Iestatījumi var atšķirties atkarībā no izmantotās operētājsistēmas.)
Vai displeja krāsa šķiet nestabila vai vienkrāsaina?	<ul style="list-style-type: none"> Pārbaudiet, vai signāla kabelis ir pievienots pareizi. Atkārtoti pievienojiet kabeli vai atkārtoti ievietojiet datora grafikas karti.
Vai ekrānā ir redzami punkti?	<ul style="list-style-type: none"> Izmantojot monitoru, ekrānā var parādīties pikseļu punkti (sarkani, zaļi, zili, balti vai melni). LCD ekrānam tas ir normāli. Tā nav kļūda, un tas nav saistīts ar monitora veiktspēju.

Vai redzat ziņojumu "Unrecognized monitor, Plug and Play (VESA DDC) monitor found (Atrasts nepazīstams monitors, Plug and Play (VESA DDC) monitors)"?	
Vai instalējāt ekrāna draiveri?	<ul style="list-style-type: none"> Noteikti instalējiet ekrāna draiveri no ekrāna komplektam pievienotā kompaktdiska (vai disketes). Vai arī lejupielādējiet draiveri no mūsu tīmekļa vietnes: http://www.lg.com. Pārliecinieties, ka grafiskā karte atbalsta funkciju Plug and Play.

No austiņu porta netiek izvadīta skaņa.	
Vai attēli tiek rādīti, izmantojot DP (DisplayPort) vai HDMI ieeju, bez skaņas?	<ul style="list-style-type: none"> Pārliecinieties, ka austiņu porta savienojumi ir atbilstoši izveidoti. Mēģiniet palielināt skaļumu, izmantojot kursorsviru. Iestatiet datora audio izvadi uz monitoru, ko lietojat: izmantojot Microsoft Windows, atveriet Vadības panelis > Aparatūra un skaņa > Skaņa > Iestatiet monitoru kā noklusējuma ierīci. (Iestatījumi var atšķirties atkarībā no izmantotās operētājsistēmas.)

Bluetooth audio savienojuma ziņojums tiek rādīts nepārtraukti. / Savienojuma ziņojums tiek rādīts nepārtraukti pat tad, kad Bluetooth audio iestatījums ir Off (Izslēgt).	
Vai veicat savienošanu pāri no citas ierīces?	<ul style="list-style-type: none"> Bluetooth savienojuma ziņojums tiek rādīts pēc noklusējuma, kad tiek veikta savienošana pāri no citas ierīces. Iestatījums On (Izslēgt) / Off (Izslēgt) lietotāja izvēlnē attiecas uz Bluetooth audio savienošanas pāri statusu, un pat tad, ja tas ir iestatīts uz Off (Izslēgt), jūs varat meklēt un izveidot savienojumu ar Bluetooth ierīcēm no ārējām ierīcēm.

IZSTRĀDĀJUMA SPECIFIKĀCIJA

LCD ekrāns	Tips	TFT (plānkārtiņu tranzistors) LCD (šķidro kristālu displeja) ekrāns	
	Krāsu dziļums	HDMI	Atbalsta 8 bitu krāsu.
		DP (DisplayPort)	Atbalsta 8 bitu/10 bitu krāsu.
	Pikseļu iestatne	0,22908 mm x 0,22908 mm	
Izšķirtspēja	Maksimālā izšķirtspēja	3840 x 1600 pie 75 Hz	
	Ieteicamā izšķirtspēja	3840 x 1600 pie 60 Hz	
Videosignāls	Horizontālā frekvence	30 kHz līdz 125 kHz	
	Vertikālā frekvence	56 Hz līdz 75 Hz	
	Sinhronizācija	Atsevišķa sinhronizācija	
Ieejas savienotājs	H/P  , HDMI IN 1/2, DP (DisplayPort) IN, USB ( ) 1/2, USB-C (UPSTREAM 		
Barošanas avoti	Enerģijas vērtējums	19 V --- 7,7 A	
	Strāvas patēriņš (parasti)	Darbības režīms: 70 W (parasti, bez USB) (Noklusējuma stāvoklis)* 48 W (ENERGY STAR® standarts)** Miega režīmā: 1,2 W *** Izslēgts režīms: ≤ 0,3 W	
Maiņstrāvas/ līdzstrāvas adapteris	DA-180C19 tips, APD ražojums Izvade: 19 V --- 9,48 A		
	ACC-LATP1, Honor ražojums Izvade: 19,5 V --- 10,8 A		

Vides apstākļi	Darba apstākļi	Temperatūra	0 °C līdz 40 °C
		Mitrums	Mazāk par 80 %
	Uzglabāšanas apstākļi	Temperatūra	-20 °C līdz 60 °C
		Mitrums	Mazāk par 85 %
Izmēri	Monitora izmēri (platums x augstums x dziļums)		
	Ar statīvu (mm)	897,2 x 466,2 x 230,4	
	Bez statīva (mm)	897,2 x 394,0 x 91,5	
Svars (bez iepakojuma)	Ar statīvu (kg)	9,3	
	Bez statīva (kg)	7,7	

Specifikācijas var tikt mainītas bez iepriekšēja brīdinājuma.

* Strāvas patēriņa darbības režīmu mēra, izmantojot LGE testa standartu. (Pilns balts attēlojums, maksimālā izšķirtspēja)

** Strāvas patēriņa līmenis var atšķirties atkarībā no darba apstākļiem un monitora iestatījumiem.

*** Strāvas patēriņa darbības režīmu mēra, izmantojot ENERGY STAR® testa standartu.

**** Izmantojot USB-C ieeju, strāvas patēriņš miega režīmā var mainīties atkarībā no pievienotās ierīces.

Rūpnīcas atbalsta režīms

(Priekšiestatījumu režīms, HDMI/ DisplayPort/ USB-C PC)

Priekšiestatījumu režīms	Horizontālā frekvence (kHz)	Vertikālā frekvence (Hz)	Polaritāte (H/V)	Piezīmes
640 x 480	31,469	59,94	-/-	
800 x 600	37,879	60,317	+/+	
1024 x 768	48,363	60,0	-/-	
1152 x 864	54,347	60,05	+/+	
1280 x 720	45	60	+/+	
1280 x 1024	63,981	60,02	+/+	
1600 x 900	60,00	60,00	+/+	
1680 x 1050	65,29	59,954	-/+	
1920 x 1080	67,50	60	+/-	
1920 x 1080	83,894	74,973	+/-	
3440 x 1440	88,82	59,97	+/-	
3440 x 1440	110,77	75,05	+/-	
3840 x 1600	50,39	29,99	+/-	
3840 x 1600	102,23	59,99	+/-	
3840 x 1600	128,69	75	+/-	

HDMI laiks (video)

Priekšiestatījumu režīms	Horizontālā frekvence (kHz)	Vertikālā frekvence (Hz)
640 x 480p	31,47	60
720 x 480p	31,47	60
720 x 576p	31,25	50
1280 x 720p	45	60
1280 x 720p	37,5	50
1920 x 1080p	67,5	60
1920 x 1080p	56,25	50
2560 x 1080p	56,25	60
2560 x 1080p	66	50
1920 x 1080i	28,125	50
1920 x 1080i	33,75	60

Barošanas LED

Režīms	LED krāsa
Režīms On (Ieslēgts)	Balts (dažas sekundes)
Miega režīmā	Balts mirgo
Režīms Off (Izslēgts)	Izslēgt

Bezvadu moduļa (WB1NP6) specifikācijas

Bluetooth	
Frekvenču diapazons	Izejas jauda (maks.)
2400 līdz 2483,5 MHz	10 dBm
<ul style="list-style-type: none"> Tā kā joslu kanāli dažādās valstīs var atšķirties, lietotājs nevar mainīt vai regulēt darba frekvenci. Šis produkts ir konfigurēts atbilstoši reģionālo frekvenču tabulai. Uzstādot un lietojot ierīci, lietotājam jāņem vērā, ka minimālajam attālumam starp ierīci un ķermeni jābūt 20 cm. 	



Šī ierīce atbilst EMC prasībām attiecībā uz sadzīves ierīcēm (B klase) un ir paredzēta lietošanai mājās apstākļos. Šo ierīci var lietot visos reģionos. Rūpīgi izlasiet lietotāja rokasgrāmatu (CD) un glabājiet to pieejamā vietā. Ņemiet vērā, ka izstrādājumam pievienotā etiķete sniedz tehniskā atbalsta informāciju.

Modelis _____

Sērijas Nr. _____

Lai saņemtu pirmkodu saskaņā ar GPL, LGPL, MPL un citām pirmkoda licencēm, kas ir iekļautas šajā ierīcē, lūdzu, apmeklējiet tīmekļa vietni <http://opensource.lge.com>.

Papildus pirmkodam varat lejupielādēt visus atbilstošos licences nosacījumus, garantijas atrunas un autortiesību paziņojumus.

LG Electronics pēc pieprasījuma (rakstot uz e-pasta adresi opensource@lge.com) pirmkodu piegādās arī CD-ROM formātā par maksu, kas sedz tālāk norādītās izplatīšanas veikšanas izmaksas (piemēram, datu nesēja, piegādes un apstrādes izmaksas). Šis piedāvājums ir spēkā trīs (3) gadus no ierīces iegādes datuma.