

MANUAL DE UTILIZARE

Siguranță și referințe

(Televizor cu LED-uri*)

* Televizorul LG cu LED-uri utilizează ecranul LCD cu surse de lumină LED. Citiți acest manual cu atenție înainte de a utiliza monitorul și păstrați-l pentru consultări ulterioare.

24TQ510S	27TQ615S	28TQ515S
24TQ520S	27TQ625S	28TQ525S
		28LQ515S
		28LQ525S

CUPRINS

PRECAUȚII DE SIGURANȚĂ -----	3
LICENȚE -----	7
INFORMAȚII DE NOTIFICARE PRIVIND SOFTWARE-UL OPEN SOURCE -----	7
PREGĂTIREA -----	7
ACHIZIȚIONARE SEPARATĂ -----	8
RIDICAREA ȘI DEPLASAREA TELEVIZORULUI -----	8
CONFIGURAREA TELEVIZORULUI -----	9
UTILIZAREA BUTONULUI -----	9
MONTAREA PE O MASĂ -----	10
MONTAREA PE PERETE -----	11
CONEXIUNI (NOTIFICĂRI) -----	12
TELECOMANDĂ -----	13
GHIDUL UTILIZATORULUI -----	14
ÎNTREȚINERE -----	15
DEPANARE -----	15
SPECIFICAȚII -----	16

PRECAUȚII DE SIGURANȚĂ

Citiți cu atenție aceste măsuri de siguranță înainte de a utiliza produsul.

AVERTISMENT

Dacă ignorați mesajul de avertizare, puteți fi rănit grav sau există riscul de accidentare sau deces.

ATENȚIE

Dacă ignorați acest mesaj de atenționare, puteți suferi răni minore sau poate exista riscul deteriorării produsului.

Precauții la instalarea produsului

AVERTISMENT

- Păstrați la distanță de surse de căldură, cum ar fi radiatoare electrice.
 - ▶ Există riscul de electrocutare, incendiu, precum și de defecare sau deformare a produsului.
- Nu lăsați materialul de ambalare anti-umezeală sau ambalajul de vinilin la îndemâna copiilor.
 - ▶ Dacă este înghițit, materialul anti-umezeală este nociv. Dacă o persoană înghite material din greșeală, încercați să îi induceți voma și mergeți la cel mai apropiat spital. În plus, ambalajul de vinilin poate cauza sufocare. Nu îl lăsați la îndemâna copiilor.
- Nu puneți obiecte grele pe produs și nu vă așezați pe acesta.
 - ▶ Dacă produsul se răstoarnă sau este scâpat, există riscul rănirii. Copiii trebuie să fie foarte atenți când sunt în apropierea produsului.
- Nu lăsați cablul de alimentare sau cablul de semnal nesupravegheate într-un loc circulat.
 - ▶ Există riscul împiedicării de cablu, ceea ce poate cauza electrocutarea, un incendiu, deteriorarea produsului sau rănirea.

- Instalați produsul într-un loc curat și uscat.
 - ▶ Praful sau umezeala pot cauza electrocutarea, un incendiu sau deteriorarea produsului.
- Dacă simțiți miros de fum sau alte mirosuri sau auziți zgomote ciudate, deconectați cablul de alimentare și contactați un centru de service.
 - ▶ Dacă utilizați produsul fără a lua măsurile corespunzătoare, există riscul de electrocutare sau de incendiu.
- Dacă ați scâpat produsul sau carcasa s-a spart, opriți aparatul și deconectați cablul de alimentare.
 - ▶ Dacă utilizați produsul fără a lua măsurile corespunzătoare, există riscul de electrocutare sau de incendiu. Contactați centrul de service.
- Nu scăpați obiecte pe produs și nu îl supuneți la lovituri. Nu aruncați jucării sau obiecte pe ecranul produsului.
 - ▶ Acest lucru poate provoca răniri, defectarea produsului sau deteriorarea monitorului.
- Evitați căderea sau scăparea produsului atunci când îl conectați la un dispozitiv extern.
 - ▶ Acest lucru poate cauza răniri și/sau deteriorarea produsului.
- Când îl conectați la un dispozitiv pentru jocuri, mențineți o distanță față de dispozitiv de patru ori mai mare decât diagonala ecranului.
 - ▶ Dacă produsul cade din cauza cablului scurt, acest lucru poate cauza răniri și/sau deteriorarea produsului.
- În cazul în care lăsați o imagine fixă pe ecran pe o perioadă îndelungată, acest lucru poate deteriora ecranul și poate provoca efectul de "burn-in" al imaginii. Pentru a utiliza produsul o perioadă îndelungată de timp, utilizați un screen saver pe PC sau utilizați funcția de prevenire a imaginii reziduale a produsului, iar când produsul nu este utilizat, opriți-l. Problemele cauzate sau legate de efectul "burn-in" nu sunt acoperite de garanția acestui produs.
- Nu montați produsul pe un perete dacă este posibil să fie expus la ulei sau vapori de ulei.
 - ▶ Acest lucru poate deteriora produsul și poate cauza căderea acestuia.

ATENȚIE

- Asigurați-vă că orificiul de ventilare al produsului nu este blocat. Instalați produsul într-un spațiu suficient de larg (la peste 100 mm de perete).
 - ▶ Dacă instalați produsul prea aproape de perete, există riscul deformării acestuia sau izbucnirii unui incendiu ca urmare a încălzirii interne.
- Nu blocați orificiul de ventilare al produsului cu o față de masă sau o perdea.
 - ▶ Există riscul deformării produsului sau izbucnirii unui incendiu ca urmare a supraîncălzirii părții interioare a produsului.
- Instalați produsul pe o suprafață plană și stabilă pentru a evita căderea acestuia.
 - ▶ Dacă produsul este scăpat, există riscul de rănire sau de deteriorare a produsului.
- Instalați produsul unde nu au loc interferențe electromagnetice.
- Păstrați produsul ferit de lumina directă a soarelui.
 - ▶ Există riscul deteriorării produsului.
- Dacă instalați produsul într-un loc care nu îndeplinește condițiile recomandate, acest lucru poate cauza deteriorări grave legate de calitatea imaginii produsului, ciclul de viață și aspectul acestuia. Vă rugăm contactați un instalator LG sau un instalator calificat înainte de instalare. Această măsură de precauție se aplică locurilor în care există o cantitate abundentă de praf fin sau vapori de ulei, în care sunt utilizate substanțe chimice, temperatura este foarte scăzută sau foarte ridicată, umiditatea este foarte ridicată sau este foarte probabil ca produsul să rămână pornit o perioadă îndelungată de timp (aeroporturi sau gări); nerespectarea acesteia va determina anularea garanției.
- Nu instalați produsul într-o zonă cu ventilație necorespunzătoare (ex. pe un raft, într-un dulap) sau în aer liber și evitați așezarea acestuia pe perne sau covoare.
- În plus, nu îl instalați în locuri unde există obiecte care generează căldură, precum echipamente de iluminare.

Precauții pentru adaptorul AC și alimentare

AVERTISMENT

- Dacă în interiorul produsului (televizor, monitor, cablu de alimentare sau adaptor AC) pătrunde apă sau o substanță străină, deconectați cablul de alimentare imediat și contactați centrul de service.
 - ▶ În caz contrar, aceasta ar putea cauza incendii sau șoc electric din cauza deteriorărilor aduse produsului.
- Nu atingeți cablul de alimentare sau adaptorul AC cu mâinile ude. Dacă bornele ștecherului sunt ude sau pline de praf, ștergeți-le și uscați-le înainte de utilizare.
 - ▶ Altfel, aceasta poate cauza pericol de incendiu sau electrocutare.
- Asigurați-vă că ați introdus complet cablul de alimentare în adaptorul AC.
 - ▶ Dacă nu este conectat fix, conexiunea slabă poate cauza un incendiu sau șoc electric.
- Asigurați-vă că utilizați cabluri de alimentare și adaptoare AC furnizate și aprobate de LG Electronics, Inc.
 - ▶ Utilizarea produselor neaprobate poate provoca un incendiu sau șoc electric.
- Când scoateți din priză cablul de alimentare, trageți întotdeauna de ștecher. Nu îndoiți cablul de alimentare cu forță excesivă.
 - ▶ Linia de alimentare se poate deteriora, generând electrocutări sau incendii.
- Aveți grijă să nu călcați sau să așezați obiecte grele (dispozitive electronice, haine, etc.) pe cablul de alimentare sau adaptorul AC. Aveți grijă să nu deteriorați cablul de alimentare sau adaptorul AC cu obiecte ascuțite.
 - ▶ Cablurile de alimentare deteriorate pot provoca un incendiu sau șoc electric.
- Nu dezamblați, nu reparați și nu modificați cablul de alimentare sau adaptorul AC.
 - ▶ Aceasta poate provoca un incendiu sau electrocutare.

- Asigurați-vă că ați conectat cablul de alimentare la o sursă de alimentare cu împământare.
 - ▶ Există riscul de electrocutare sau de rănire.
- Utilizați numai tensiunea specificată.
 - ▶ Produsul poate fi deteriorat sau vă puteți electrocuta.
- Dacă au loc tunete și descărcări electrice, nu atingeți niciodată cablul de alimentare și cablul de semnal, acest lucru fiind deosebit de periculos.
 - ▶ Acest lucru poate provoca electrocutări.
- Nu conectați mai multe prelungitoare, aparate electrice sau radiatoare electrice la o singură priză. Utilizați o priză multiplă cu o bornă împământată concepută pentru utilizarea exclusivă cu computerul.
 - ▶ Poate izbucni un incendiu din cauza supraîncălzirii.
- Nu atingeți ștecherul cu mâinile ude. În plus, dacă pinul cablului este ud sau acoperit de praf, uscați complet ștecherul sau ștergeți praful.
 - ▶ Există riscul de electrocutare ca urmare a umezelii în exces.
- Dacă intenționați să nu utilizați produsul pentru un timp îndelungat, deconectați cablul de alimentare de la produs.
 - ▶ Praful care se depune poate cauza un incendiu, iar deteriorarea izolației poate cauza scurgeri de electricitate, electrocutare sau incendiu.
- Introduceți complet cablul de alimentare.
 - ▶ În cazul în care cablul de alimentare nu este introdus complet, există riscul izbucnirii unui incendiu.
- Nu introduceți un conductor (cum ar fi bețișoare metalice) în unul din capetele cablului de alimentare atunci când celălalt capăt este conectat la terminalul de intrare din perete. De asemenea, nu atingeți cablul de alimentare imediat după ce l-ați conectat la terminalul de intrare din perete.
 - ▶ Există riscul electrocutării.
- Mufa de legătură este utilizată ca dispozitiv de deconectare.
- Asigurați-vă că dispozitivul este instalat în apropierea unei prize de perete la care poate fi conectat și că priza de perete poate fi accesată cu ușurință.
- Atât timp cât unitatea este conectată la o priză de perete c.a., aceasta nu trebuie deconectată de la sursa de alimentare c.a. chiar dacă unitatea este oprită.

ATENȚIE

- Asigurați-vă că păstrați priza, adaptorul AC și bornele cablului de alimentare curate de praf, etc.
 - ▶ Aceasta poate provoca pericol de incendiu.
- Nu deconectați cablul de alimentare când produsul este în uz.
 - ▶ Șocul electric poate deteriora produsul.
- Utilizați doar cablul de alimentare furnizat împreună cu unitatea. Dacă utilizați alt cablu de alimentare, asigurați-vă că este omologat de standardele naționale aplicabile când nu este oferit de furnizor. În cazul în care cablul de alimentare este defect, contactați producătorul sau cel mai apropiat furnizor autorizat de reparații în vederea înlocuirii acestuia.

Precauții la mutarea produsului

AVERTISMENT

- Asigurați-vă că ați oprit produsul.
 - ▶ Există riscul de deteriorare a produsului sau de electrocutare.
- Asigurați-vă că ați scos toate cablurile înainte de a muta produsul.
 - ▶ Există riscul de deteriorare a produsului sau de electrocutare.
- Asigurați-vă că panoul este îndreptat înainte și mențineți-l cu ambele mâini atunci când doriți să îl mișcați. Dacă îl scăpați, produsul deteriorat poate provoca electrocutări sau incendiu. Pentru reparație, contactați un centru autorizat de service.
- Asigurați-vă că produsul este oprit, scos din priză și că toate cablurile au fost scoase. Pot fi necesare 2 sau mai multe persoane pentru transportarea aparatelor mai mari. Nu apăsați pe și nu exercitați presiune asupra panoului față al aparatului.

ATENȚIE

- Nu bruscați produsul când îl mutați.
 - ▶ Există riscul de deteriorare a produsului sau de electrocutare.
- Nu aruncați ambalajul produsului. Utilizați-l când vă mutați.

Precauții la utilizarea produsului

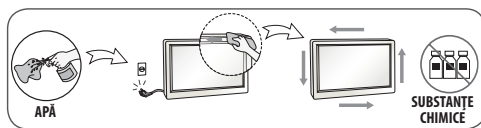
! AVERTISMENT

- Nu dezasamblați, reparați sau modificați produsul la propria apreciere.
 - ▶ Aceasta poate cauza electrocutarea sau un incendiu.
 - ▶ Contactați un centru de service pentru verificare, calibrare sau reparații.
- Atunci când monitorul este lăsat nesupravegheat pentru o perioadă îndelungată, deconectați-l de la priza de perete.
- Păstrați produsul ferit de apă.
 - ▶ Aceasta poate cauza electrocutarea sau un incendiu.
- Nu loviți sau zgâriați partea față sau părțile laterale ale ecranului cu obiecte metalice.
 - ▶ În caz contrar, acest lucru ar putea deteriora ecranul.
- Evitați temperaturile și umiditatea ridicate.

! ATENȚIE

- Nu așezați sau depozitați substanțe inflamabile în apropierea produsului.
 - ▶ Există riscul de explozie sau incendiu ca urmare a manevrării neatenante a substanțelor inflamabile.
- Atunci când curățați produsul, deconectați cablul de alimentare și frecați ușor cu o cârpă moale, pentru a evita zgărirea acestuia. Nu curățați cu o cârpă udă și nu pulverizați apă sau alte lichide direct pe produs. Există pericol de electrocutare. (Nu utilizați substanțe chimice precum benzen, diluanți de vopsele sau alcool.)
- Luați pauze din când în când pentru a vă proteja vederea.
- Păstrați produsul curat în permanență.
- Luați o poziție confortabilă și naturală când utilizați produsul, pentru a vă relaxa mușchii.
- Luați pauze la intervale regulate când utilizați produsul pentru un timp îndelungat.
- Nu apăsați cu putere pe panou cu mâna sau cu un obiect ascuțit, de exemplu unghia, un creion sau un stilou, și nu îl zgâriați.
- Mențineți o distanță adecvată față de produs.
 - ▶ Vederea vă poate fi afectată dacă vizionați prea aproape de produs.

- Setați rezoluția și ora adecvate consultând Ghidul de utilizare.
 - ▶ Vederea vă poate fi afectată.
- Utilizați doar detergent aprobat la curățarea produsului. (Nu utilizați benzen, diluant sau alcool.)
 - ▶ Există riscul de deformări produsului.
- Nu expuneți aparatul la picurare sau stropire și nu amplasați recipiente cu lichid, precum vase, căni etc. pe sau peste aparat (de ex. pe rafturi deasupra unității).
- Pentru modelele care utilizează o baterie, acest dispozitiv este echipat cu baterie sau acumulator portabil(ă). Pericol de incendiu sau explozie dacă bateria este înlocuită cu un tip de baterie necompatibil.
- Nu expuneți bateriile la căldură excesivă. De exemplu păstrați-le la distanță de lumina directă a soarelui, șeminee deschise sau radiatoare electrice.
- NU amplasați bateriile nereîncărcabile în dispozitivul de încărcare.
- Utilizarea căștilor o perioadă îndelungată sau ascultarea la un nivel sonor ridicat poate cauza deteriorarea auzului.
- Pulverizați apă de 2 până la 4 ori pe o cârpă moale și curățați cu aceasta cadrul față; ștergeți numai într-o singură direcție. Umezeala în exces poate provoca pete.



- Nu utilizați produse la tensiune înaltă în jurul monitorului. (ex. paletă de muște electrică)
 - ▶ Monitorul poate suferi defecțiuni din cauza șocului electric.

Montarea pe perete

- NU instalați acest produs pe cont propriu, deoarece vă puteți accidenta sau puteți provoca deteriorarea produsului. Vă rugăm să contactați personalul de service autorizat de către Producător.

LICENȚE

Este posibil ca licențele acceptate să difere în funcție de model.
Pentru mai multe informații despre licențe, vizitați www.lg.com.



INFORMAȚII DE NOTIFICARE PRIVIND SOFTWARE-UL OPEN SOURCE

Pentru a obține codul sursă din GPL, LGPL, MPL și alte licențe open source care au obligația de a divulga codul sursă conținut în acest produs, precum și pentru a accesa toți termenii licențelor numite mai sus, notificările privind drepturile de autor și alte documente relevante, vă rugăm să vizitați <https://opensource.lge.com>.

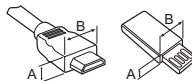
LG Electronics va oferi și codul sursă pe CD-ROM în schimbul unei sume care să acopere costurile unei asemenea distribuții (cum ar fi costurile suporturilor media, de transport și de procesare), în urma unei solicitări prin e-mail la opensource@lge.com.

Această ofertă este valabilă pentru oricine primește aceste informații, pentru o perioadă de trei ani de la ultima expediere a acestui produs.

PREGĂTIREA

NOTĂ

- Imaginea ilustrată poate fi diferită de televizorul dvs.
- Afișajul pe ecran (On Screen Display - OSD) al televizorului dvs. poate să difere puțin de cel prezentat în acest manual.
- Este posibil ca meniurile și opțiunile disponibile să fie diferite de sursa de intrare sau de modelul produsului pe care o/îl folosiți.
- În viitor acestui televizor i se pot adăuga caracteristici noi.
- Televizorul poate fi plasat în modul standby pentru a reduce consumul de energie. Iar televizorul trebuie oprit dacă nu va fi urmărit un timp, deoarece aceasta va reduce consumul de energie.
- Energia consumată în timpul utilizării poate fi redusă semnificativ dacă este redus nivelul de luminozitate a imaginii și astfel se vor reduce costurile totale de exploatare.
- Elementele furnizate cu produsul dvs. pot varia în funcție de model.
- Specificațiile produsului sau cuprinsul acestui manual pot fi modificate fără notificare prealabilă datorită realizării de upgrade pentru funcțiile produsului.
- Pentru o conectare optimă, cablurile HDMI și dispozitivele USB trebuie să aibă margini mai subțiri de 10 mm și mai înguste de 18 mm. Utilizați un cablu prelungitor compatibil USB 2.0 în cazul în care cablul USB sau stick-ul de memorie USB nu intră în portul USB al televizorului dvs.



*A ≤ 10 mm

*B ≤ 18 mm

- Utilizați un cablu certificat cu sigla HDMI atașată. Dacă nu utilizați un cablu certificat HDMI, este posibil ca ecranul să nu mai afișeze sau să apară o eroare de conexiune.
- Tipuri de cabluri HDMI recomandate
 - Cablu Ultra High-Speed HDMI®/™ (3 m sau mai puțin)

ATENȚIE

- Nu utilizați niciun element neaprobat pentru a asigura siguranța produsului și durata sa de viață.
- Orice deteriorări sau vătămări corporale din cauza utilizării elementelor neaprobrate nu sunt acoperite de garanție.

ACHIZIȚIONARE SEPARATĂ

Elementele care se achiziționează separat pot fi schimbate sau modificate în vederea îmbunătățirii calității, fără nicio notificare. Contactați distribuitorul pentru a achiziționa aceste articole.

Aceste dispozitive funcționează doar cu anumite modele.

Numele modelului sau designul poate fi modificat în funcție de actualizarea funcțiilor produsului, circumstanțele sau politicile producătorului.

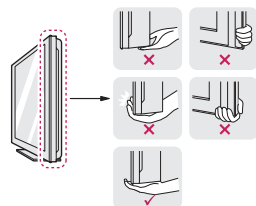
Telecomandă Magic

Verificați dacă modelul dvs. de televizor este compatibil cu Bluetooth în specificațiile modului wireless, pentru a vedea dacă poate fi utilizat în asociere cu telecomanda Magic.

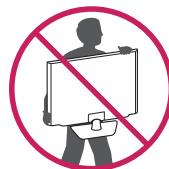
RIDICAREA ȘI DEPLASAREA TELEVIZORULUI

Atunci când deplasați sau ridicați televizorul, citiți următoarele pentru a împiedica zgărirea sau deteriorarea televizorului și pentru transportare sigură, indiferent de tip și dimensiune.

- Este recomandat să deplasați televizorul în cutia sau în materialul de ambalare în care acesta a sosit inițial.
- Înainte de a deplasa sau de a ridica televizorul, deconectați cablul de alimentare și toate cablurile.
- Atunci când țineți televizorul în mână, ecranul nu trebuie să fie orientat spre dvs. pentru a evita deteriorarea.
- Țineți ferm partea inferioară și cea superioară a cadrului televizorului. Asigurați-vă că nu țineți mâna în partea transparentă, în zona difuzoarelor sau a grilajului difuzoarelor.



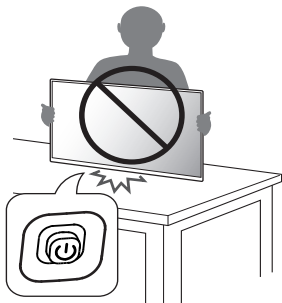
- Atunci când transportați televizorul, nu îl expuneți la șocuri sau la vibrații excesive.
- Atunci când transportați televizorul, țineți televizorul vertical, nu întoarceți niciodată televizorul lateral și nu îl înclinați către stânga sau către dreapta.



- Nu aplicați presiune excesivă pentru a cauza curbarea/îndoirea șasiului cadrului deoarece ecranul s-ar putea deteriora.

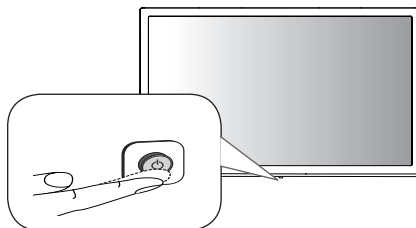
⚠ ATENȚIE

- Evitați în orice moment să atingeți ecranul, deoarece acest lucru poate avea drept rezultat deteriorarea ecranului.
- Nu transportați televizorul invers, ținându-l de corpul stativului (sau baza stativului), deoarece acest lucru poate provoca căderea acestuia de pe suport și poate duce la răniri sau la deteriorarea produsului.
- La utilizarea televizorului, aveți grijă să nu deteriorați butonul joystick scos în relief. (În funcție de model)




UTILIZAREA BUTONULUI

- Puteți utiliza televizorul apăsând butonul.
- Imaginea ilustrată poate fi diferită de televizorul dvs.







Funcții de bază

	Pornire (Apăsați) Oprire ¹ (Apăsați și mențineți apăsat) Control meniu (Apăsați ²) Selecție meniu (Apăsați și mențineți apăsat ³)
---	---

- 1 Toate aplicațiile în curs de executare se vor închide.
- 2 Apăsați scurt butonul în timp ce televizorul este pornit pentru a naviga prin meniu.
- 3 Puteți utiliza funcția atunci când accesați comenzile meniului.

Setarea meniului

Când televizorul este activat, apăsați butonul o dată. Puteți regla elementele de meniu utilizând butonul.

	Opriți alimentarea.
	Modifică sursa de intrare.
	Reglează nivelul volumului.
	Derulează prin programele salvate.

CONFIGURAREA TELEVIZORULUI

⚠ ATENȚIE

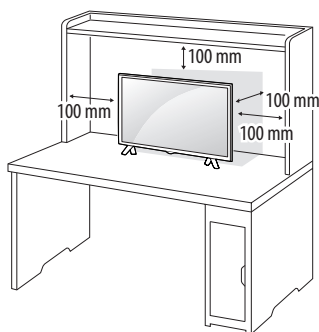
- Când atașați stativul la televizor, așezați ecranul cu fața în jos pe o masă cu suprafață moale sau pe o suprafață plană pentru a proteja ecranul împotriva zgârieturilor.
- Atunci când asamblați produsul, nu aplicați substanțe străine (uleiuri, lubrifianți etc.) pe piesele prevăzute cu șurub. (Riscați să deteriorați produsul.)

! NOTĂ

- Scoateți suportul înainte de a instala televizorul pe un dispozitiv de montare pe perete, efectuând atașarea suportului în ordine inversă.

MONTAREA PE O MASĂ

- Imaginea ilustrată poate fi diferită de televizorul dvs.
- 1 Ridicați și înclinați televizorul în poziția sa verticală pe o masă.
 - Lăsați un spațiu de 100 mm (minim) de la perete pentru ventilare adecvată.



- 2 Conectați transformatorul AC-DC și cablul de alimentare la o priză de perete.

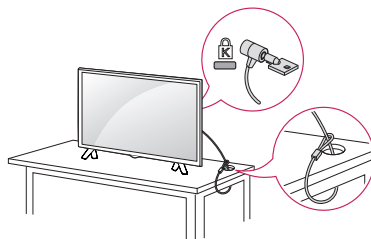
⚠ ATENȚIE

- Nu așezați televizorul în apropierea surselor de căldură sau pe acestea, deoarece pot apărea incendii sau alte deteriorări.
- Asigurați-vă că ați conectat televizorul la transformatorul AC/DC înainte de a conecta ștecherul televizorului la priză de perete.

Utilizarea sistemului de securitate Kensington (opțională)

(Această caracteristică nu este disponibilă pentru toate modelele.)

- Imaginea ilustrată poate fi diferită de televizorul dvs. Conectorul sistemului de securitate Kensington este amplasat în spatele televizorului. Pentru mai multe informații despre instalarea și utilizarea acestuia consultați manualul furnizat împreună cu sistemul de securitate Kensington sau vizitați <http://www.kensington.com>. Conectați cablul sistemului de securitate Kensington între televizor și o masă.

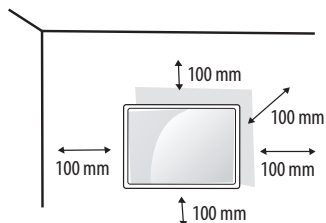


! NOTĂ

- Sistemul de securitate Kensington este opțional. Puteți obține accesorii suplimentare de la magazinele de electronice.

MONTAREA PE PERETE

Pentru o ventilație corespunzătoare, lăsați un loc liber de 100 mm între fiecare parte a televizorului și perete. Instrucțiunile de instalare detaliate sunt disponibile de la distribuitorul dvs., consultați Ghidul de instalare și Instalarea consolei de montare înclinabilă opțională pentru perete.



Dacă doriți să montați televizorul pe un perete, atașați o interfață de montare (piese opționale) pe perete la partea din spate a aparatului. Când instalați televizorul cu o interfață de montare pe perete (piese opționale), atașați-o cu atenție pentru a vă asigura că nu va cădea.

- 1 În cazul în care utilizați un șurub mai lung decât cel standard, televizorul s-ar putea deteriora intern.
- 2 În cazul în care utilizați un șurub necorespunzător, produsul se poate deteriora și poate cădea din poziția în care este montat. În acest caz, LG Electronics nu poate fi considerată răspunzătoare.

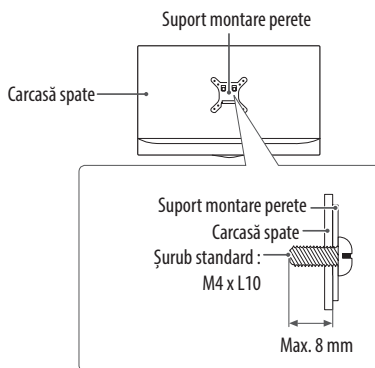
Achiziționare separată (Consolă de montare pe perete)

Model	24TQ510S 24TQ520S 27TQ615S 27TQ625S	28TQ515S 28TQ525S 28LQ515S 28LQ525S
Montare pe perete (A x B) (mm)	75 x 75	100 x 100
Șurub standard	M4 x L10	
Număr de șuruburi	4	
Consolă de montare pe perete (opțională)	LSW149	



ATENȚIE

- Trebuie să utilizați șurubul livrat cu aparatul. (În funcție de model)
- Deconectați mai întâi alimentarea, apoi mutați sau instalați televizorul. În caz contrar se poate cauza electrocutarea.
- Dacă instalați televizorul pe tavan sau pe un perete înclinat, acesta ar putea cădea și genera vătămări corporale grave.
- Utilizați o consolă de montare pe perete LG autorizată și contactați distribuitorul local sau personalul calificat.
- Nu strângeți șuruburile prea tare, deoarece acest lucru poate deteriora televizorul și anula garanția.
- Utilizați șuruburi și suporturi de perete conforme cu standardele VESA. Orice deteriorări sau răniri ce pot apărea din utilizarea greșită sau utilizarea unui accesoriu necorespunzător nu sunt acoperite de garanție.
- Lungimea șurubului de la suprafața exterioară la carcasa din spate trebuie să fie sub 8 mm.



NOTĂ

- Utilizați șuruburile care sunt listate pe specificațiile șurubului standard VESA.
- Kitul de montare pe perete include un manual de instalare și piese necesare.
- Consola de montare pe perete este opțională. Puteți obține accesoriile suplimentare de la distribuitorul local.
- Lungimea șurubului poate varia în funcție de suportul de perete. Asigurați-vă că utilizați lungimea corespunzătoare.
- Pentru mai multe informații, consultați instrucțiunile furnizate cu suportul de perete.

CONEXIUNI (NOTIFICĂRI)

Conectați diferite dispozitive externe la televizor și comutați modulurile de intrare pentru a selecta un dispozitiv extern.

Pentru mai multe informații privind conectarea dispozitivului extern, consultați manualul furnizat cu fiecare dispozitiv.

Dispozitivele externe disponibile sunt: Player Blu-ray, receptoare HD, playere DVD, videoplayere, sisteme audio, dispozitive de stocare USB, PC, dispozitive pentru jocuri și alte dispozitive externe.

! NOTĂ

- Conectarea dispozitivului extern poate diferi de model.
- Conectați dispozitivele externe la televizor, indiferent de ordinea portului televizorului.
- Dacă înregistrați un program TV pe un dispozitiv de înregistrare Blu-ray/DVD sau pe un videoplayer, conectați întotdeauna cablul de intrare semnal TV la televizor printr-un dispozitiv de înregistrare DVD sau un videoplayer. Pentru mai multe informații privind înregistrarea, consultați manualul furnizat cu dispozitivul conectat.
- Consultați manualul echipamentului extern pentru instrucțiuni de funcționare.
- În cazul în care conectați un dispozitiv pentru jocuri la televizor, utilizați cablul furnizat cu dispozitivul pentru jocuri.
- În modul PC, este posibil să existe interferență legată de rezoluție, model vertical, contrast sau luminozitate. Dacă există interferență, schimbați modul PC la altă rezoluție, schimbați rata de reîmprospătare sau reglați luminozitatea și contrastul din meniul [Imagine] până când imaginea este clară.
- În modul PC, este posibil ca unele setări ale rezoluției să nu opereze corect, în funcție de placa video.
- Când vă conectați prin intermediul unei rețele LAN cu cablu, se recomandă să utilizați un cablu CAT 7. (Numai dacă este prezent portul LAN.)
- Numai compatibilitate Ethernet 100 Base-T.

Conexiune antenă

Conectați televizorul la priza unei antene de perete cu un cablu RF (75 Ω). (Nefurnizat)

- Utilizați un splitter de semnal pentru a utiliza mai mult de 2 televizoare.
- În cazul în care calitatea imaginii este slabă, instalați în mod corect un amplificator de semnal pentru a îmbunătăți calitatea imaginii.
- În cazul în care calitatea imaginii este slabă cu antena conectată, încercați să orientați din nou antena în direcția corectă.
- Cablul antenei și transformatorul nu sunt furnizate.

Conexiune cu o antenă de satelit

(Numai pentru modelele Satelit)

Conectați televizorul la priza unei antene de satelit din perete cu un cablu RF (75 Ω).

Conexiune modulul CI

(În funcție de model)

Pentru a vizualiza serviciile criptate (contra cost) în modul TV digital.

- Verificați dacă modulul CI este introdus în portul COMMON INTERFACE în direcția corectă. Dacă modulul nu este introdus corect, acest lucru poate cauza deteriorarea televizorului și a portul COMMON INTERFACE.
- Dacă televizorul nu redă nici un conținut video sau audio când CI+ CAM este conectat, vă rugăm contactați operatorul de servicii terestre/prin cablu/prin satelit.

Alte conexiuni

Conectați-vă televizorul la dispozitive externe. Pentru o imagine și un sunet de cea mai bună calitate, conectați dispozitivul extern și televizorul cu cablul HDMI. Nu este prevăzut un cablu separat.

- Portul USB acceptă utilizarea curentului electric de 0,5 A. Dacă aveți nevoie de curent electric în cazul HDD, utilizați adaptorul de alimentare separat.

! NOTĂ

- Format audio HDMI acceptat (În funcție de model): Dolby Digital / Dolby Digital Plus (32 kHz / 44,1 kHz / 48 kHz), PCM (32 kHz / 44,1 kHz / 48 kHz / 96 kHz / 192 kHz)

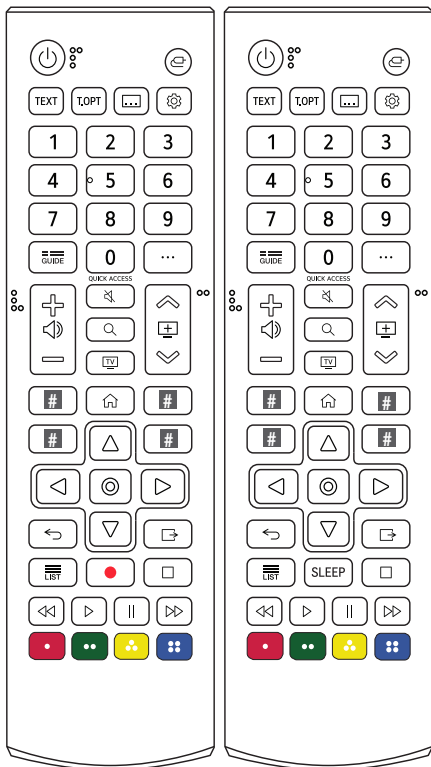
TELECOMANDĂ

Descrierile din acest manual se bazează pe butoanele de pe telecomandă. Citiți acest manual cu atenție și utilizați corect televizorul.

Pentru a înlocui bateriile, deschideți capacul pentru baterii, înlocuiți bateriile (AAA de 1,5 V) aliniind ⊕ capetele ⊖ conform etichetei din interiorul compartimentului și închideți capacul pentru baterii. Pentru a scoate bateriile, efectuați acțiunile de instalare în ordine inversă.

⚠️ ATENȚIE

- Nu amestecați baterii vechi cu baterii noi deoarece acest lucru ar putea deteriora telecomanda.
- Telecomanda nu va fi inclusă pe toate piețele de vânzare. Asigurați-vă că îndreptați telecomanda către senzorul pentru telecomandă de pe televizor.



(Este posibil ca anumite butoane și servicii să nu fie furnizate, în funcție de regiune sau de furnizorul de servicii.)

1 Pentru a utiliza acest buton, țineți-l apăsat pentru mai mult de 3 secunde.

⏻ (Pornire/Oprire) Porneste sau opreste televizorul.

⏪ (Intrare) Modifică sursa de intrare.

TEXT, T.OPT (Butoane teletext) Aceste butoane se utilizează pentru teletext.

⏸ (CC/SUB) Reduce subtitrarea preferată în modul digital.

⚙️ (Setări r.) Accesează Setări rapide.

Butoane numerice Introduce numere.

🆘 Accesează [Ajutor rapid].

📺 GUIDE Afășează ghidul de programe.

⋯ (Mai multe acțiuni) Afășează mai multe funcții ale telecomenzii.

QUICK ACCESS Editează ACCESUL RAPID.

- ACCESUL RAPID este o funcție ce vă permite să accesați o aplicație specifică sau Live TV în mod direct prin acționarea prelungită a butoanelor numerice.

⏪ ⏩ ➡ Reglează nivelul volumului.

📺 Derulează prin programele salvate.

🔇 (Fără Sonor) Dezactivează toate sunetele.

🔇 (Fără Sonor) Accesează meniul [Accesibilitate].

🔍 (Căutare) Verificați dacă există conținut recomandat.

(Este posibil ca unele servicii recomandate să nu fie disponibile în anumite țări.)

Căutați conținut precum programe TV, filme și alte videoclipuri, sau efectuați o căutare pe web prin introducerea termenilor de căutare în caseta de căutare.

📺 Vă puteți uita la televizor sau viziona LG Channels.

Butoane serviciu de streaming Se conectează la Serviciul de streaming video.

 **(ACASĂ)** Accesează Meniul ACASĂ.

 **(ACASĂ)** Lansează ultimele aplicații utilizate.

Butoane de navigare (sus/jos/stânga/dreapta) Derulează prin meniuri sau opțiuni.

⊙ **(OK)** Selectează meniurile sau opțiunile și confirmă ceea ce ați introdus.

⊙ **(OK)** Accesează [Magic Explorer]. Când utilizați [Ghid TV], [Setări], [Alertă sportivă] sau [Galeria de Artă], apăsați și mențineți apăsat pe text.

↩ **(Înapoi)** Revine la nivelul anterior.

🗑 **(Ieșire)** Șterge afișările de pe ecran și revine la vizionarea la televizor.

⏮, ⏪, ⏩, ⏭ Butoane de control pentru conținutul media.

📄 Accesează lista de programe salvată.

SLEEP Setează temporizatorul de repaus.

● **(REC)** Începeți înregistrarea și afișați meniul înregistrării.

Acest televizor nu acceptă funcția de înregistrare.

⏏, ⏏, ⏏, ⏏ Acestea accesează funcții speciale în unele meniuri.

GHIDUL UTILIZATORULUI

Pentru informații suplimentare privind acest TV, citiți GHIDUL DE UTILIZARE integrat în produs. (În funcție de model)

- Pentru a deschide MANUAL DE UTILIZARE  →  → [Suport] → [Manual de utilizare]

ÎNTREȚINERE

Curățarea televizorului

Curățați-vă televizorul în mod regulat pentru a obține cele mai bune performanțe și a extinde durata de funcționare a produsului.

- Mai întâi asigurați-vă că opriți alimentarea și deconectați cablul de alimentare și toate celelalte cabluri.
- Atunci când televizorul este lăsat nesupravegheat și nu este utilizat pentru un timp îndelungat, deconectați cablul de alimentare de la priza de perete pentru a preveni posibilele deteriorări din cauza descărcărilor electrice sau a supratensiunilor.

Ecran, cadru, cabinet și stativ

Pentru a îndepărta praful sau murdăria ușoară, ștergeți suprafața cu o cârpă uscată, curată și moale.

Pentru a îndepărta murdăria persistentă, ștergeți suprafața cu o cârpă moale umezită în apă curată sau în detergent slab diluat.

Apoi ștergeți imediat cu o cârpă uscată.

- Evitați în orice moment să atingeți ecranul, deoarece acest lucru poate avea drept rezultat deteriorarea ecranului.
- Nu împingeți, nu frecăți și nu loviți suprafața ecranului cu unghia sau cu un obiect ascuțit, deoarece acest lucru poate duce la apariția zgărieturilor și la distorsiuni ale imaginilor.
- Nu utilizați substanțe chimice, deoarece acestea pot deteriora produsul.
- Nu pulverizați lichide pe suprafață. Dacă pătrunde apă în televizor, aceasta poate conduce la incendii, electrocutare sau la o funcționare defectuoasă.

Cablul de alimentare

Îndepărtați în mod regulat praful sau murdăria acumulată pe cablul de alimentare.

Evitarea efectului „Image burn” sau „Burnin” pe ecranul televizorului

- Dacă pe ecranul televizorului se afișează o imagine fixă pentru o perioadă lungă de timp, aceasta va rămâne imprimată și va deveni o deformare permanentă pe ecran. Acesta este efectul „image burn” sau „burn in” și nu este acoperit de garanție.
- Dacă formatul de imagine al televizorului este setat la 4:3 o perioadă lungă de timp, este posibil să apară efectul „image burn” în zona de scriere a ecranului.
- Evitați afișarea unei imagini fixe pe ecranul televizorului pentru o perioadă lungă de timp (2 sau mai multe ore pentru LCD) pentru a preveni efectul „image burn”.

DEPANARE

Televizorul nu poate fi controlat cu telecomanda.

- Verificați senzorul pentru telecomandă de pe produs și încercați din nou.
- Verificați să nu existe niciun obstacol între produs și telecomandă.
- Verificați dacă bateriile mai funcționează și dacă sunt instalate corect (+ la ⊕, - la ⊖).

Nu se afișează nicio imagine și nu se produce niciun sunet.

- Verificați dacă produsul este pornit.
- Verificați conectarea cablului de alimentare la o priză de perete.
- Verificați dacă există o problemă la priza de perete, conectând alte produse.

Televizorul se oprește dintr-o dată.

- Verificați setările funcției de control alimentare. Este posibil ca alimentarea să fie întreruptă.
- Verificați dacă funcția de oprire automată este activată în setările legate de timp.
- Dacă nu există semnal când televizorul este pornit, televizorul se va opri automat după 15 minute de inactivitate.

Când conectați la PC (HDMI), nu este detectat niciun semnal.

- Porniți/opriți televizorul utilizând telecomanda.
- Reconectarea cablului HDMI.
- Reporniți PC-ul cu televizorul pornit.

SPECIFICAȚII

Specificațiile produsului pot fi modificate fără notificare prealabilă, ca urmare a perfecționării funcțiilor produsului.

ROMÂNĂ

Modelos	Dimensiuni (l x A x İ) (mm)		Greutate (kg)		Consum de energie (Condiție implicită) (Tipic)	Cerințe de alimentare
	Cu suport	Fără suport	Cu suport	Fără suport		
24TQ510S	563,1 x 148,6 x 393,8	563,1 x 58 x 340,9	3,6	3,25	28 W	19 V --- 2,0 A
24TQ520S	563,1 x 150,1 x 367	563,1 x 58 x 340,9	3,3	3,25	28 W	19 V --- 2,0 A
27TQ615S	612 x 152,5 x 423,1	612 x 73,9 x 368,5	3,75	3,5	32 W	19 V --- 2,0 A
27TQ625S	612 x 150 x 394,8	612 x 73,9 x 368,5	3,55	3,5	32 W	19 V --- 2,0 A
28TQ515S 28LQ515S	649,5 x 187,5 x 448,3	649,5 x 78,4 x 394,3	3,88	3,53	32 W	19 V --- 2,0 A
28TQ525S 28LQ525S	649,5 x 150,0 x 420,9	649,5 x 78,4 x 394,3	3,57	3,53	32 W	19 V --- 2,0 A

Transformator AC/DC (în funcție de țară)	Producător: PI Model: AD2137S20, AD10530LF Producător: Honor Model: ADS-45FSQ-19 19040EPG-1, ADS-45SQ-19-3 19040E, ADS-45FSN-19 19040GPG
	Ințrare: AC 100 – 240 V~ 50/60 Hz Ieșire: 19 V c.c. --- 2,1 A

Condiții de mediu	Temperatură de funcționare	De la 0 °C la 40 °C
	Umiditate de funcționare	Mai puțin de 80 %
	Temperatură de depozitare	De la -20 °C la 60 °C
	Umiditate de depozitare	Mai puțin de 85 %

Specificații privind transmisiunea

(În funcție de țară)

	Televizor digital			Televiziune analogică
Sistem de televiziune	DVB-S/S2 DVB-C DVB-T/T2			PAL/SECAM B/G/I/D/K, SECAM L
Acoperire programe	DVB-S/S2	DVB-C	DVB-T/T2	46 ~ 862 Mhz
	950 ~ 2.150 Mhz	46 ~ 890 Mhz	VHF III: 174 ~ 230 Mhz UHF IV: 470 ~ 606 Mhz UHF V: 606 ~ 862 Mhz S bandă II: 230 ~ 300 Mhz S bandă III: 300 ~ 470 Mhz	
Număr maxim de programe care pot fi salvate	6.000	3.000		
Impedanță antenă externă	75 Ω			
Dimensiune modul CI (I x Î x A)	100,0 mm x 55,0 mm x 5,0 mm			

ROMÂNĂ

Specificații pentru modulul fără fir

Specificații pentru modulul fără fir (LGSBWAC03)	
LAN fără fir (IEEE 802.11a/b/g/n/ac)	
Domeniu de frecvențe	Putere de ieșire (Max.)
2.400 - 2.483,5 MHz	18,5 dBm
5.150 - 5.725 MHz	19,5 dBm
5.725 - 5.850 MHz	11,5 dBm
Bluetooth	
Domeniu de frecvențe	Putere de ieșire (Max.)
2.400 - 2.483,5 MHz	9 dBm
Deoarece canalele de bandă pot varia în funcție de țară, utilizatorul nu poate modifica sau regla frecvența de operare. Acest produs este configurat pentru tabelul de frecvențe regionale.	
Pentru respect față de utilizator, acest dispozitiv trebuie instalat și operat la o distanță minimă de 20 cm între dispozitiv și corp.	







AVERTISMENT! (PERICOL PENTRU STABILITATE)

Există posibilitatea ca televizorul să cadă, cauzând vătămări corporale grave sau deces. Multe vătămări corporale, în special la copii, pot fi evitate luând măsuri simple de precauție, cum ar fi:

- Utilizați ÎNTOTDEAUNA dulapurile, suporturile sau metodele de montare recomandate de producătorul televizorului.
- Utilizați ÎNTOTDEAUNA doar mobilier care poate susține în siguranță televizorul.
- Asigurați-vă ÎNTOTDEAUNA că televizorul nu depășește marginea mobilierului pe care este așezat.
- Informați ÎNTOTDEAUNA copiii despre pericolele care apar dacă se urcă pe mobilier pentru a ajunge la televizor sau la comenzile acestuia.
- Direcționați ÎNTOTDEAUNA firele și cablurile conectate la televizor, astfel încât acestea să nu poată fi trase sau apucate sau să cauzeze împiedicarea.
- Nu așezați NICIODATĂ un televizor pe o suprafață instabilă.
- Nu așezați NICIODATĂ televizorul pe mobilier înalt (de exemplu, dulapuri sau biblioteci) fără a fixa atât mobilierul, cât și televizorul, de un suport corespunzător.
- Nu așezați NICIODATĂ televizorul pe cărpe sau alte materiale care se pot afla între televizor și mobilierul pe care este așezat.
- Nu așezați NICIODATĂ obiecte (precum jucării și telecomenzi) care i-ar putea tenta pe copii să se urce pe televizor sau pe mobilierul pe care este așezat televizorul.

Dacă televizorul existent va fi transferat sau mutat, urmați recomandările de mai sus.

Simboluri

	Se referă la curentul alternativ (c.a.).
	Se referă la curentul continuu (c.c.).
	Se referă la echipament clasa II.
	Se referă la stand-by.
	Se referă la „PORNIȚ” (alimentare).
	Se referă la tensiune periculoasă.

Serviciu

Deconectați monitorul din priză de alimentare de perete și solicitați service de la personal de service calificat atunci când:

- Cablul de alimentare sau ștecărul este deteriorat sau uzat.
- S-a vărsat lichid în monitor.
- Monitorul a fost expus la ploaie sau apă.
- Monitorul nu funcționează normal când se respectă instrucțiunile de utilizare. Ajustați numai aceste comenzi care sunt acoperite în instrucțiunile de utilizare. O ajustare necorespunzătoare a celorlalte comenzi poate avea drept rezultat deteriorarea și necesită frecvent o muncă intensă din partea unui tehnician pentru a readuce monitorul la funcționarea normală.
- Monitorul a fost scăpat sau dulapul a fost avariat.
- Se observă o modificare distinctă a performanței monitorului.
- Se aud zgomote de plesnituri sau pocnituri în mod continuu sau frecvent atunci când monitorul este în funcțiune. Este normal ca unele monitoare să scoată sunete ocazionale când sunt pornite sau oprite sau când sunt schimbate modulurile video.

Nu încercați să reparați monitorul pe cont propriu, deoarece deschiderea sau scoaterea capacelor vă poate expune la tensiuni periculoase sau la alte pericole. Pentru service, consultați personalul de service calificat.



Modelul și seria produsului sunt situate pe partea din spate și pe o parte laterală a produsului.

Înregistrați-le mai jos pentru cazul în care aveți vreodată nevoie de service.

Model

Număr de serie
