



STRUČNÝ NÁVOD

Bezdrôtová zvuková lišta

SLOVENČINA

Ak si chcete pozrieť pokyny pre pokročilé funkcie, navštívte lokalitu <http://www.lg.com> a prevezmite si návod. Určitý obsah uvádzaný v tomto návode sa môže od vašej jednotky odlišovať.

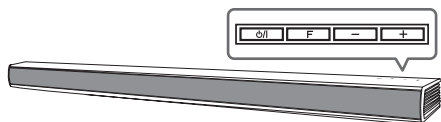
MODEL
SH5



www.lg.com



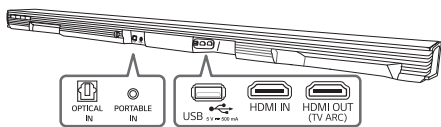
Predný panel



Tlačidlá sú umiestnené na zadnej stene.

- ⏻/⏻** Pohotovostný režim / zapnuté
- F** Vol'ba funkcie
- +** Nastavenie hlasitosti

Zadný panel



- OPTICAL IN Pripojenie k optickému zariadeniu
- PORTABLE IN Pripojenie k prenosnému zariadeniu
- USB port Pripojenie k zariadeniu s rozhraním USB
- HDMI IN Pripojte ku výstupu HDMI na zariadení
- HDMI OUT (TV ARC) Pripojenie k televízoru

1 Pripojenie subwoofera

Bezdrôtový subwoofer umiestnite blízko zariadenia Sound Bar a postupujte podľa nasledujúcich krokov.

- 1 Pripojte napájaciu šnúru bezdrôtového subwoofera do zásuvky.
- 2 Zapnite zariadenie Sound Bar.

Zariadenie Sound Bar a bezdrôtový subwoofer sa **automaticky** pripoja. Zapne sa zelený LED indikátor subwoofera.

Manuálne pripojenie subwoofera

- 1 Reštartujte subwoofer

Ak na subwooferi rýchlo bliká zelený LED indikátor, vynechajte tento krok a prejdite na 2

- Stlačte a podržte tlačidlo **Pairing** (Párovanie) na 5 sekúnd.
- LED indikátor bude striedavo svietiť červenou a zelenou farbou.
- Pripojte napájaciu šnúru. Keď LED indikátor úplne zhasne, znovu pripojte napájaciu šnúru.

Po dokončení reštartovania bude na subwooferi rýchlo blikat zelený LED indikátor.

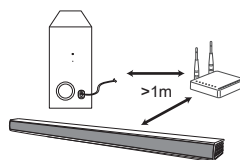
- 2 Reštartujte zariadenie Sound Bar

- Nastavte hlasitosť na minimum „MIN“ sa zobrazí v okne displeja.
- Stlačte tlačidlo **Mute** (Stlmiť) na diaľkovom ovládači a podržte ho približne 3 sekundy. „SUB - WF RESET“ sa zobrazí v okne displeja.
- Vypnite a zapnite napájanie zariadenia Sound Bar, ak bliká zelený LED indikátor na subwooferi.

Po dokončení pripojenia budete na subwooferi vidieť zelený LED indikátor.



Uložte zariadenie Sound Bar a subwoofer vo vzdialenosti viac ako 1 m od iných zariadení (napr. od bezdrôtového smerovača, mikrovlnnej rúry atď.), aby sa zabránilo bezdrôtovému rušeniu.

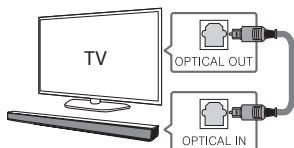


2 Pripojenie televízora

Zariadenie Sound Bar a televízor pripojte pomocou optického kábla (A) alebo kábla HDMI ARC (B).

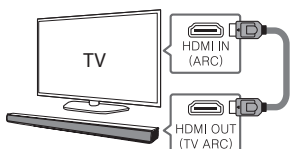
A Pripojenie pomocou optického kábla

- 1 Zariadenie Sound Bar pripojte k televízoru pomocou optického kábla.
- 2 V ponuke nastavenia svojho televízora nastavte na položku [External Speaker (Optical)] (Externý reproduktor (Optický)).



B Pripojenie pomocou kábla HDMI (ARC)

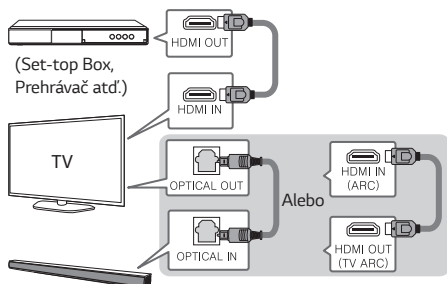
- 1 Zariadenie Sound Bar pripojte k televízoru pomocou HDMI kábla.
- 2 V ponuke nastavenia svojho televízora nastavte na položku [External Speaker (HDMI ARC)] (Externý reproduktor (HDMI ARC)).



HDMI pripojenie nie je dispozíciou, ak váš televízor nepodporuje HDMI ARC.

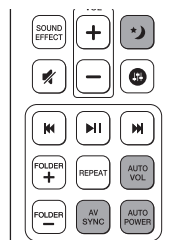
Pripojenie ďalšieho zariadenia

- 1 Pripojte externé zariadenie nasledovným spôsobom.



- 2 Nastavte vstupný zdroj tak, že budete opakovane stláčať tlačidlo F na diaľkovom ovládači.

Diaľkový ovládač



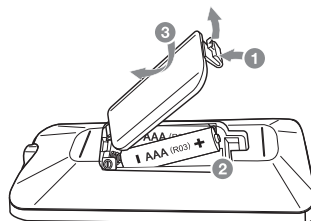
: Zníženie hlasitosti v noci.

AV SYNC: Synchronizuje zvuk a obraz.

AUTO VOL: Slúži na správne nastavenie úrovne hlasitosti.

AUTO POWER: Slúži na automatické zapnutie vstupného zdroja.

Výmena batérie



Doplňujúce informácie

Technické údaje

Spotreba elektrickej energie	Informácie nájdete na hlavnom štítku. Pohotovostný režim v sieti: 0,5 W (Ak sú všetky sieťové porty aktivované.)
Adaptér na striedavý prúd	<ul style="list-style-type: none">• Model : DA-38A25• Výrobca : Asian Power Devices Inc.• Vstup : 100 - 240 V ~ 50 - 60 Hz 1,2 A• Výstup : 25 V \equiv 1,52 A
Rozmery (Š x V x H)	Približne. 945 mm x 53 mm x 85 mm Bez podstavca
Čistá hmotnosť	Približne. 2,6 kg
Napájacie napätie zbernice (USB)	5 V \equiv 500 mA
Zosilňovač (Celkový výstupný výkon RMS)	320 W

Vyhotovenie a technické údaje podliehajú zmenám bez predchádzajúceho upozornenia.

Ako odpojiť bezdrôtové sieťové pripojenie alebo bezdrôtové zariadenie

Nastavením funkcie AUTO POWER ON/OFF (AUTOMATICKÉ ZAPNUTIE/VYPNUTIE) do polohy off (vypnúť) jednotku vypnite.

Vyhlásenie o zhode

CE 0197

Spoločnosť LG Electronics European Shared Service Center B.V. týmto vyhlasuje, že tento Bezdrôtový Sound Bar je v súlade so základnými požiadavkami a ďalšími relevantnými ustanoveniami Smernice č. 1999/5/ES. Úplné znenie Vyhlásenia o zhode si môžete vyžiadať na nasledujúcej poštovej adrese:

LG Electronics European Shared Service Center B.V.
Krijgsman 1
1186 DM Amstelveen
The Netherlands

alebo si ho môžete vyžiadať na špeciálnej webovej stránke DoC:

<http://www.lg.com/global/support/cedoc/cedoc#>

Toto zariadenie je 2,4 GHz a 5 GHz širokopásmovým prenosovým systémom, ktoré je určené na použitie vo všetkých členských štátoch EÚ a v krajinách EFTA.