

КРАТКОЕ РУКОВОДСТВО

# 3D Blu-Ray домашний кинотеатр

Перед использованием вашего комплекта внимательно прочитайте данное руководство и сохраните его для использования в будущем.

Более подробные инструкции можно найти в Руководстве пользователя на сайте <http://www.lg.com>. Некоторые инструкции в этом руководстве могут не соответствовать

МОДЕЛЬ  
LNB655NK



MFL70721710

Авторское право © LG Electronics Inc., 2017-2018. Все права защищены.

[www.lg.com](http://www.lg.com)

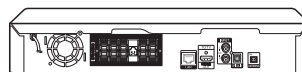


## Передняя панель



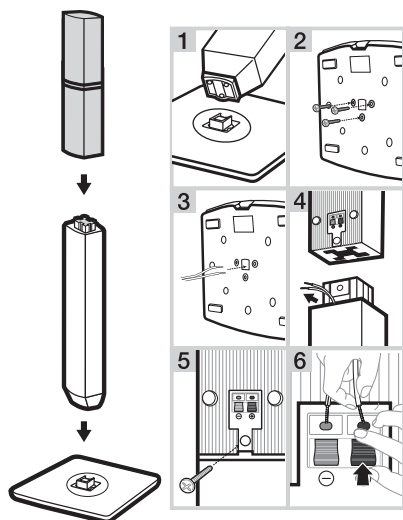
- MIC 1/2 ······ Подключение микрофона
- Порт USB ······ Подключение USB-устройства
- △ ······ Открытие/закрытие лотка диска
- >|| ······ Начало/пауза воспроизведения
- ······ Остановка воспроизведения
- F ······ Переключение источников входного сигнала
- / + ······ Настройка громкости
- ⏻ / ⏻ ······ Включение/выключение проигрывателя

## Задняя панель



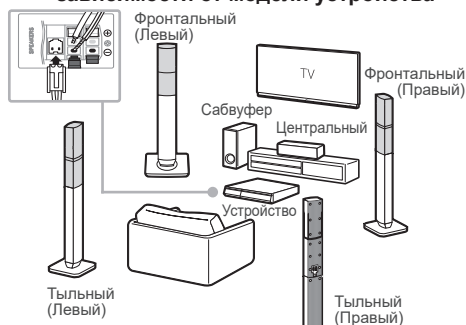
- SPEAKERS ······ Подключение динамиков
- LAN ······ Подключение к Интернету
- HDMI OUT TO TV ······ Подключение к телевизору
- AUX (L/R) INPUT ······ Подключение аналогового устройства
- OPTICAL IN ······ Подключение цифрового устройства
- ANTENNA FM ······ Подключение антенны

## 1 Сборка динамиков



## 2 Подключение динамиков

**!** Внешний вид динамиков и способ подключения могут отличаться в зависимости от модели устройства

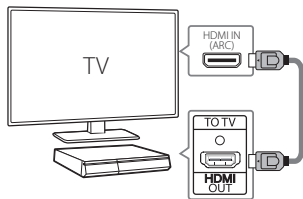


### 3 Подключение телевизора

Подключите проигрыватель к телевизору, используя разъемы HDMI ARC (A) или HDMI & Optical (B).

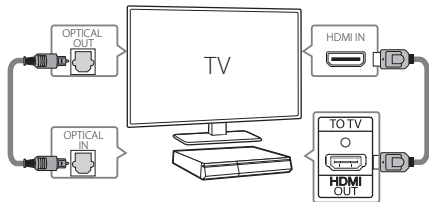
#### A Подключение HDMI(ARC)

- 1 Подключите проигрыватель к телевизору с помощью кабеля HDMI.
- 2 Переключите источник сигнала на телевизоре на HDMI.
- 3 Выберите [External Speaker (HDMI ARC)] в меню настроек вашего телевизора.
- 4 Следуйте инструкциям на экране телевизора, используя пульт дистанционного управления.



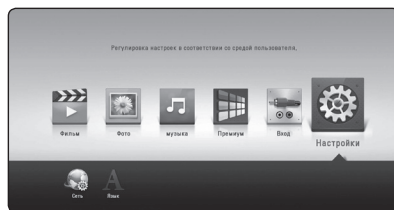
#### B Подключение HDMI & Optical

- 1 Подключите проигрыватель к телевизору с помощью кабеля HDMI или оптического кабеля.
- 2 Переключите источник сигнала на телевизоре на HDMI.
- 3 Выберите [External Speaker (Optical)] в меню настроек вашего телевизора.
- 4 Следуйте инструкциям на экране телевизора, используя пульт дистанционного управления.



### 4 Главное меню

После первоначальной настройки на экране телевизора появится главное меню. Наслаждайтесь разнообразием функций проигрывателя.



Для доступа к онлайн-службам проигрыватель должен быть подключен к сети Интернет.

#### Приложение для управления



Загрузите приложение LG AV Remote на ваше устройство.

#### Синхронизация звука LG (беспроводная)



Подробную информацию ищите в руководстве пользователя.  
<http://www.lg.com>

#### Режим Private Sound




#### Поддержка *MUSICflow*



## Дополнительные сведения

### Технические характеристики

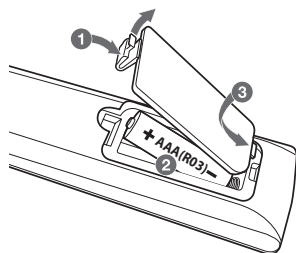
Требования к питающей сети	См. паспортную табличку.
Потребляемая мощность	См. паспортную табличку.
	Ждущий сетевой режим : 1,5 Вт (если все сетевые порты активированы.)
Размеры (Ш x В x Г)	~ 360 мм x 60,5 мм x 299 мм
Питание шины (USB)	5 В  500 мА
Усилитель (общая ср. квадр. выходная мощность)	1000 Вт RMS

Конструкция устройства и его технические характеристики могут быть изменены без предварительного уведомления.

### Как отключить беспроводное подключение к сети или беспроводное устройство

Выключите устройство.

### Замена батарей



### Уведомление о программном обеспечении с открытым исходным кодом

Для получения исходного кода по условиям лицензий GPL, LGPL, MPL и других лицензий с открытым исходным кодом, который содержится в данном продукте, посетите веб-сайт: <http://opensource.lge.com>.

Кроме исходного кода, для загрузки доступны все соответствующие условия лицензии, отказ от гарантий и уведомления об авторских правах. Компания LG Electronics также может предоставить открытый исходный код на компакт-диске за плату, покрывающую связанные с этим расходы (стоимость носителя, пересылки и обработки), по запросу, который следует отправить по адресу электронной почты [opensource@lge.com](mailto:opensource@lge.com). Это предложение действительно в течение трех лет с момента последней поставки нами данного продукта. Это предложение актуально для любого получателя данной информации.

### Клиентская поддержка

Вы можете обновить программное обеспечение проигрывателя, чтобы улучшить его работу, а также добавить новые функции. Чтобы получить новейшее программное обеспечение для данного проигрывателя (если оно обновлялось), продолжите процесс обновления, посетите <http://www.lg.com> или свяжитесь с центром обслуживания клиентов LG Electronics.

### Заявление о соответствии



Настоящим LG Electronics заявляет, что радиооборудование типа 3D Blu-Ray домашний кинотеатр соответствует требованиям Директивы 2014/53/ЕС. Полный текст заявления о соответствии нормативам ЕС доступен по следующему интернет-адресу:

<http://www.lg.com/global/support/cedoc/cedoc#>

К сведению пользователя: это устройство должно устанавливаться и использоваться на расстоянии не менее 20 см от вашего тела.

