



РЪКОВОДСТВО ЗА ПОТРЕБИТЕЛЯ

Всепосочен преносим високоговорител

Преди да използвате вашата система, прочетете внимателно настоящото ръководство и го запазете за бъдещи справки.

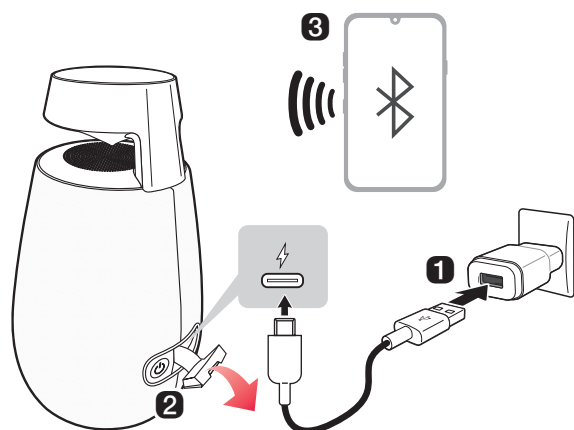
Модел

ХО2ТВК


ХО2ТВЕ

Всепосочен преносим високоговорител Бързо ръководство





Лесна употреба по надлежния ред



1 Заредете високоговорителя, преди да го използвате, като отворите задния капак и свържете високоговорителя към адаптер за променлив ток (не е предоставен) с помощта на предоставения USB кабел (тип C към A).

2 За да използвате този високоговорител, включете го, като натиснете бутона Вкл./Изкл. . Бутоните на горния панел ще светнат за няколко секунди.

3 Свързване на високоговорителя към смартфон чрез Bluetooth (→ Вижте „Свързване на смартфон към високоговорителя чрез Bluetooth“ на стр. 10.)

- 1 Натиснете бутона **Вкл./Изкл.**  за да включите продукта. LED индикаторът за **Bluetooth** премигва в синьо.
- 2 Докоснете бутона **Настройки**  на вашия смартфон и изберете **Bluetooth**. Включете функцията **Bluetooth**. ( **Изкл.** >  **Вкл.**)
- 3 От списъка със смартфон устройства намерете и натиснете върху „LG-XO2T(XX).“
- 4 След като смартфонът се свърже с продукта чрез **Bluetooth**, светодиодът за **Bluetooth** ще светне синьо. Възпроизведете желана песен в музикалното приложение на вашия смартфон.


4 Свързване към приложението LG XBOOM (→ Вижте „Инсталиране на приложението“ на стр. 15.)

- 1 Намерете **приложението LG XBOOM** в Google Play или App Store и го инсталирайте на вашия смартфон.
- 2 Стартирайте **приложението LG XBOOM** и използвайте неговите функции. (EQ, Wireless Party Link, Осветление, Sleep Timer, настройки и др.)

5 Пестене на енергия (→ Вижте „Режим за пестене на енергия“ на стр. 22.)

Ако няма възпроизвеждане или натискане на бутон в продължение на 15 минути, продуктът се изключва автоматично. В **приложението LG XBOOM**, можете да активирате или деактивирате [Auto Power Management].

6 Използване на режима One Touch (→ Вижте „Използване на режима One Touch“ на стр. 21.)

- 1 Задайте свой собствен режим One Touch в **Приложението LG XBOOM**. Следвайте инструкциите, за да зададете режима One Touch.
- 2 Натиснете бутона **Осветление**  за около 2 секунди, за да стартирате режима One Touch.

Всепосочен преносим високоговорител Бързо ръководство

- 2 Лесна употреба по надлежния ред

Преглед на продукта

- 5 Горна и задна част

Зареждане

- 8 Зареждане на батерията
- 9 Проверка на състоянието на батерията

Свързване чрез Bluetooth

- 10 Свързване на смартфон към високоговорителя чрез Bluetooth
- 13 Свързване с два смартфона

Свързване към приложението LG XBOOM

- 15 Инсталиране на приложението
- 17 Използване на Wireless Party Link
- 21 Използване на режима One Touch

Допълнителни функции

- 22 Нулиране на високоговорителя
- 22 Инициализиране на Софтуера
- 22 Режим за пестене на енергия
- 23 Използване на Auto power - on.
- 23 Функция Гласова обратна връзка

Предпазни мерки за безопасност

- 24 Информация за безопасност и регулаторна информация
- 27 Предотвратяване на злоупотреба с продукта

Неща, които трябва да проверите, преди да докладвате за неизправност

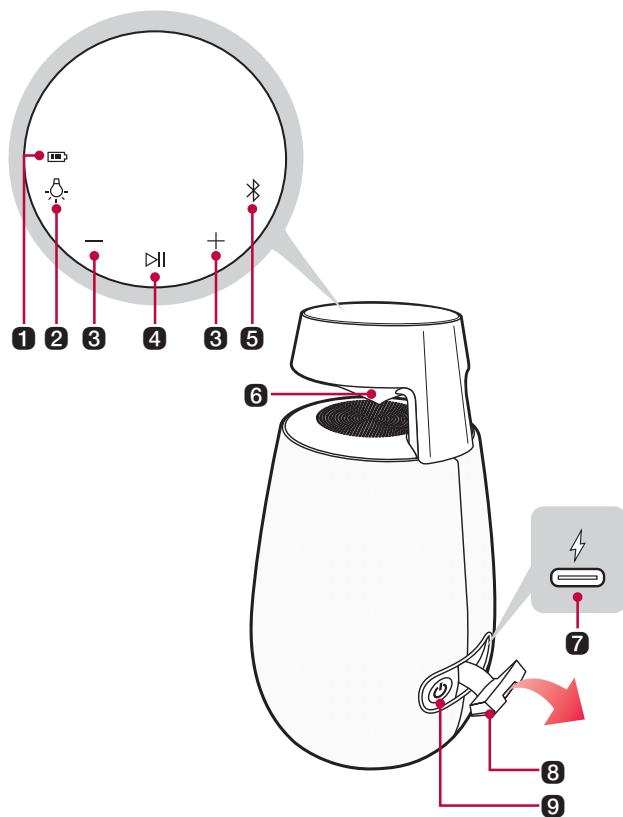
- 31 Отстраняване на неизправности

Приложение

- 32 Спецификации на продукта
- 33 Регистрирани търговски марки и лицензи
- 34 Работа с продукта

Преглед на продукта

Горна и задна част



1 Светодиод на батерията

Моля, проверете нивото на заряд на батерията и състоянието на батерията. (→ Вижте „Проверка на състоянието на батерията“ на стр. 9.)

2 Осветление

Натиснете бутона, за да изберете желаното осветление.

- Осветление: Ambient / Nature / Party / Изкл.

Режим One Touch

Натиснете бутона за около 2 секунди, за да стартирате режима One Touch. (→ Вижте „Използване на режима One Touch“ на стр. 21.)

3 Сила на звука

Той контролира нивото на силата на звука.

4 Възпроизвеждане/Пауза

Натиснете бутона, за да работите с продукта.

- Възпроизвеждане/Пауза: Натиснете бутона.
 - Преминаване към следващата музикална композиция: Натиснете бързо бутона два пъти.
 - Преминаване към предишната музикална композиция: Натиснете бързо бутона три пъти.
-




5 Bluetooth

Можете да промените настройките за **Bluetooth**.

- Допълнително свързване на друг смартфон: Натиснете и задръжте бутона в продължение на 2 секунди. (→ Вижте „Свързване с два смартфона“ на стр. 13.)
- Нулиране на **Bluetooth**: Натиснете и задръжте бутона в продължение на 7 секунди. (→ Вижте „Инициализиране на Софтуера“ на стр. 22.)

Светодиод за Bluetooth

Указва състоянието на **Bluetooth** връзката.

-  Премигва в син цвят: В готовност за връзка с **Bluetooth** устройство.
 -  Светва в син цвят: Свързан с **Bluetooth** устройство.
 -  Светва в бял цвят: Този високоговорител е свързан към другия високоговорител чрез Wireless Party Link.
-

6 Светодиод за осветление

С помощта на **Приложението LG XBOOM** можете да настроите фино светлинните ефекти по свой вкус.

7 (DC ВХОД)

Включете предоставения USB (тип C към A) кабел, за да заредите батерията на високоговорителя.


8 Заден капак

Уверете се, че сте затворили напълно задния капак след употреба.

- Степен на защита от проникване: IP55 (Високоговорителят е тестван в контролирани лабораторни условия с клас IP55.)
 - Твърди частици: Защитен от прах
 - Течности: Защитен срещу водни струи под ниско налягане от всички посоки. Тестван в сладка вода. Изсушете преди употреба. Не зареждайте докато е мокър.

9 Вкл./Изкл.


Той включва/изключва продукта.

- Ако натиснете и задържите бутона **Вкл./Изкл.**  в продължение на 2 секунди при включен продукт, можете да видите състоянието на батерията върху светодиода на батерията.

⚠ ВНИМАНИЕ

- Поставете продукта на безопасно разстояние от обсега на деца. В противен случай това може да доведе до падане на продукта и причиняване на телесни наранявания и/или материални щети.
- Внимавайте високоговорителят да не падне. В противен случай това може да доведе до неизправност на високоговорителя и да причини телесни наранявания и/или материални щети.
- Внимавайте да не излагате продукта дълго време на слънчева светлина, за да предотвратите обезцветяване.
- Внимавайте да не изпуснете високоговорителя. Механичният удар може да причини влошаване на водоустойчивите и прахоустойчивите характеристики.
- Не е добре за очите да виждат обектива, докато светодиодния индикатор работи, не го гледайте директно.


✔ Забележка

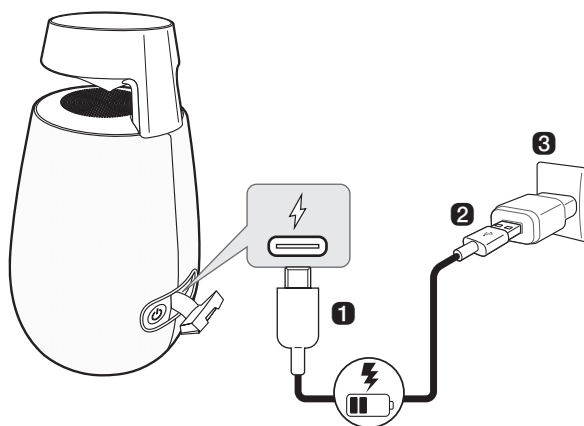
- Светодиодите на бутоните обикновено са изключени, с изключение на бутона **Bluetooth** . За да използвате високоговорителя, докоснете областта на бутоните на горния панел, за да активирате бутоните. След това докоснете желаните бутон.

Зареждане

Зареждане на батерията

Този продукт има вградена батерия. Уверете се, че сте заредили батерията достатъчно преди употреба.

- 1 Отворете задния капак и свържете предоставения USB кабел към  (DC IN) порта на високоговорителя.
- 2 Свържете другия край на USB кабела към адаптера за променлив ток (не е предоставен).
- 3 Включете променливотоковия адаптер в контакт за променлив ток.



✓ Забележка

- За пълното зареждане на високоговорителя са необходими около 4 часа. Времето за зареждане може да се различава в зависимост от състоянието на батерията или състоянието на работа на продукта.
- След като батерията е напълно заредена, можете да използвате високоговорителя в продължение на около 15 часа.
 - Времето на работа може да се различава в зависимост от състоянието на батерията или състоянието на работа.



⚠ ВНИМАНИЕ

- Променливотоков адаптер не е включен в комплекта. Препоръчва се с този високоговорител да използвате променливотоков адаптер от 5 V, одобрен от LG Electronics Inc. (над 2 A), в противен случай съществува риск от експлозия. Ако не използвате препоръчания адаптер, зареждането няма да е достъпно или времето за зареждане може да се различава.

Проверка на състоянието на батерията

Състояние на заряд

Когато батерията на продукта започне да се зарежда, можете да видите състоянието на заряд в светодиода на батерията.


Светодиод на батерията	Светодиод за състояние / Състояние на батерията
	Светва в зелен цвят. / Зареждането е приключено.
	Той е в червен цвят. / В ход е зареждане.




Забележка

- Възпроизвеждането на аудио записи по време на зареждане може да удължи времето за зареждане.
- Когато батерията на високоговорителя е напълно заредена при изключено захранване, светодиодът на батерията светва в зелен цвят в продължение на 15 секунди и след това изгасва.

Състояние на употреба

Когато продуктът е включен, състоянието на батерията се показва на светодиода на батерията в продължение на 3 секунди.

Ако натиснете и задържите бутона **Вкл./Изкл.**  в продължение на 2 секунди при включен продукт, можете да видите светодиода на батерията в продължение на 3 секунди в зависимост от състоянието на батерията.

Светодиод на батерията	Светодиод за състояние / Състояние на батерията
	Светва в зелен цвят. / Нивото на батерията е над 70 %.
	Светва в кехлибарен цвят. / Останалото ниво на батерията е 70 до 20 %.
	Той премигва непрекъснато в червен цвят и можете да чуете звук за известие веднъж. / Нивото на батерията е под 20 % и батерията трябва да бъде заредена.

Забележка

- По време на зареждане не може да се провери състоянието на батерията.

Свързване чрез Bluetooth

Свързване на смартфон към високоговорителя чрез Bluetooth

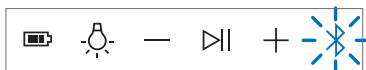
Можете да възпроизведете музикални файлове, съхранени на **Bluetooth** устройство, или да стартирате музикални приложения, за да се наслаждавате на музиката с този продукт.

Моля, първо проверете следното.

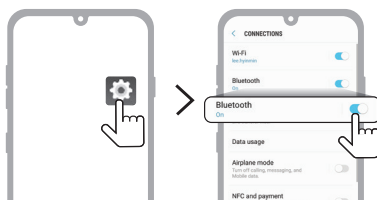
- Следват **Bluetooth** спецификациите на продукта.
 - Технология **Bluetooth 5.3**
 - Кодек: SBC, AAC
- Начинът на свързване на устройството с продукта може да се различава в зависимост от вида и модела на **Bluetooth** устройството. За информация как да свържете продукта вижте ръководството за потребителя на **Bluetooth** устройството, което трябва да бъде свързано.

Изберете менюто **[Bluetooth]** от екрана **Настройки** на смартфона. Методът за достъп до менюто може да се различава в зависимост от производителя и модела на смартфона.

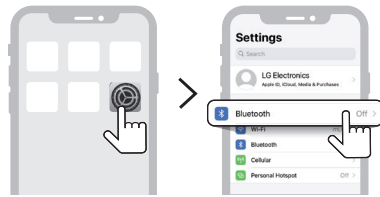
- 1 Натиснете бутона **Вкл./Изкл.**  върху високоговорителя, за да го включите. LED индикаторът за **Bluetooth** премигва в синьо.



- 2 Докоснете бутона **Настройки**  /  от вашия смартфон и изберете **Bluetooth**.



(Телефон с Android)



(iPhone)

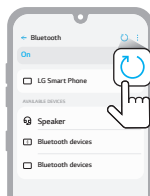
- 3 Включете функцията **Bluetooth**. (🔌 Изкл. > 🔌 Вкл.)
- 4 Ще видите списък на устройствата с възможност за свързване на екрана на смартфона. Намерете и натиснете върху името „LG-XO2T(XX)“.



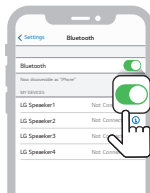
- 5 След като смартфонът се свърже с продукта чрез **Bluetooth**, светодиодът за **Bluetooth** ще светне синьо.



- 6 Ако „LG-XO2T(XX)“ не се появи в списъка, докоснете иконата **Обновяване** (🔄) на телефон с Android или рестартирайте **Bluetooth** на телефон с iPhone.



(Телефон с Android)



(iPhone)

-
- 7** Изберете и пуснете песен на смартфона.



✓ **Забележка**

- Колкото по-близо е **Bluetooth** устройството до високоговорителя, толкова по-добра връзка ще получите.
 - Ако **Bluetooth** устройството не е свързано, светодиодът за **Bluetooth** ще премигва в синьо. Свържете отново продукта.
 - Когато използвате **Bluetooth**, регулирайте силата на звука на **Bluetooth** устройството до подходящо ниво.
 - XX представляват последните две цифри от **Bluetooth** адреса. Един такъв пример би бил „LG-ХО2Т(08)“.
 - Когато продукта се зарежда, ако се опитате да се свържете с продукта чрез **Bluetooth** устройството с дневник на връзките, продуктът автоматично ще се включи и ще се свърже с **Bluetooth** устройството. Можете да управлявате тази функция в **приложението LG XBOOM**. (→ Вижте „Използване на Auto power - оп.“ на стр. 23.)
-

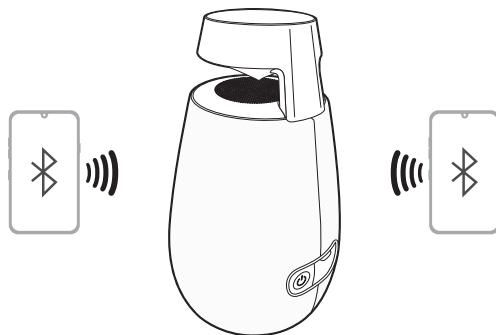
Свързване с два смартфона

Сдвояване (свързване) на няколко телефона

- 1 Първо свържете продукта и смартфона. (→ Вижте „Свързване на смартфон към високоговорителя чрез Bluetooth“ на стр. 10.)
- 2 Натиснете и задръжте бутона **Bluetooth** на 2 секунди върху продукта, докато чуete звук за известяване. Светодиодът за **Bluetooth** премигва в синьо в продължение на 60 секунди.



- 3 Свържете допълнителен смартфон към продукта в рамките на 60 секунди. (→ Вижте „Свързване на смартфон към високоговорителя чрез Bluetooth“ на стр. 10.)



- 4 Когато два смартфона и продуктът са свързани, светодиодът за **Bluetooth** светва синьо.



✔ Забележка

- Сдвояването с няколко телефона (свързване) свързва до два смартфона.
 - Дори ако са свързани два смартфона, продуктът възпроизвежда музика само на един смартфон. Ако музиката спре на възпроизвеждания в момента смартфон, тя може да се възпроизвежда на друг смартфон.
 - Ако изключите високоговорителя и отново го включите, докато са свързани две **Bluetooth** устройства, автоматично се свързва само устройството, което е било свързано по-късно.
 - Само смартфоните поддържат сдвояване с няколко телефона (свързване). (В зависимост от спецификациите на свързаните смартфони, сдвояването с няколко телефона (свързването) може да не бъде осъществено.)
-

Свързване към приложението LG XBOOM

Инсталиране на приложението

Използвайте различните функции на високоговорителя в **приложението LG XBOOM**.

За да инсталирате **приложението LG XBOOM**, сканирайте QR кода с приложение или инсталирайте **приложението LG XBOOM** в Google Play или App Store.

Моля, първо проверете следното.

- **Приложението LG XBOOM** се предлага във версиите, изброени по-долу.
 - ОС Android: Версия 6.0 или по-нова
 - ОС iOS: Версия 12.0 или по-нова
 - Минималните поддържани версии за всяка операционна система могат да се променят по-късно.

Изтегляне с QR код

- 1 Сканирайте QR кода с приложение за сканиране на QR кодове.
- 2 Ще бъдете насочени към страницата, от която можете да изтеглите **приложението LG XBOOM**. Докоснете приложението, за да го инсталирате.



(Телефон с ОС Android)



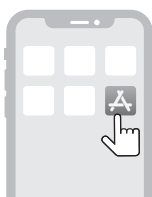
(iPhone OS)

Изтегляне в Google Play или App Store

- 1 Намерете **приложението LG XBOOM** в Google Play или App Store и го инсталирайте на вашия смартфон.



(Телефон с Android™)



(iPhone)

- 2 Свържете смартфона към високоговорителя чрез **Bluetooth**. (→ Вижте „Свързване на смартфон към високоговорителя чрез Bluetooth“ на стр. 10.)
- 3 Отворете **приложението LG XBOOM**, инсталирано на смартфона.
- 4 Следвайте инструкциите в **приложението LG XBOOM**. Съгласете се с Условиата за ползване, прозорци за известия, настройки за достъп и др.
- 5 Започнете да използвате различните функции в **приложението LG XBOOM**.

✓ **Забележка**

- Методът за достъп до менюто може да се различава в зависимост от производителя на смартфона и операционната система.
- Google, Android и Google Play са търговски марки на Google LLC.

Използване на Wireless Party Link

Можете да свържете множество високоговорители в Wireless Party Link на **приложението LG XBOOM**. Съществуват два начина за използване на Wireless Party Link: Двоен режим и Мулти режим.

Двоен режим

Двоен режим на Wireless Party Link ви позволява да се наслаждавате на стерео звук с два високоговорителя от същия модел.

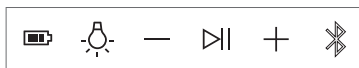
Моля, първо проверете следното.

- Необходими са двата високоговорителя от един и същ модел. (напр. X02T и X02T)

- 1 Първо свържете високоговорителя и смартфона. (→ Вижте „Свързване на смартфон към високоговорителя чрез Bluetooth“ на стр. 10.)
- 2 Докоснете Wireless Party Link в **приложението LG XBOOM**.
- 3 Докоснете Двойния режим и свържете друг високоговорител, като следвате инструкциите.
- 4 Можете да видите светодиода за Двоен режим върху високоговорителите.
 - Основен високоговорител: Светодиодът за **Bluetooth** светва в син цвят и се извежда звук от левия канал.
 - Друг високоговорител: Светодиодът за **Bluetooth** светва в бял цвят и се извежда звук от десния канал.




(Основен високоговорител)



(Друг високоговорител)

Свързване към вашия телевизор чрез двоен режим

- 1 Следвайте гореспоменатите инструкции, за да свържете два високоговорителя чрез двоен режим. (→ Вижте „Двоен режим“ на стр. 17.)
- 2 Натиснете и задръжте бутона **Bluetooth**  върху на основния високоговорител в продължение на 2 секунди. След това **Bluetooth** LED ще мига в синьо за 60 секунди.
- 3 В настройките на телевизора намерете и изберете основния високоговорител в рамките на 60 секунди. Можете да слушате звука на телевизора през два високоговорителя.

✓ Забележка

- Когато използвате в двоен режим с телевизор, не можете да управлявате високоговорителите с **приложението LG XBOOM**.

Мулти режим

Мулти режимът на Wireless Party Link ви позволява да се насладите на по-мощен звук с множество високоговорители.

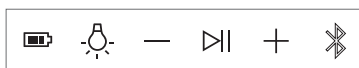
Моля, първо проверете следното.

- Можете да свържете няколко високоговорителя LG **Bluetooth**. (XO2T и XG2T)

- 1 Първо свържете високоговорителя и смартфона. (→ Вижте „Свързване на смартфон към високоговорителя чрез Bluetooth“ на стр. 10.)
- 2 Докоснете Wireless Party Link в **приложението LG XBOOM**.
- 3 Докоснете Мулти режима и включете функцията.
- 4 Потърсете високоговорители наблизо и изберете високоговорителите, към които искате да се свържете.
- 5 Можете да видите светодиода за Мулти режим върху високоговорителите.
 - Основен високоговорител: Светодиодът за **Bluetooth** светва в син цвят и високоговорителят извежда звук.
 - Други високоговорители: Светодиодът за **Bluetooth** светва в бял цвят и високоговорителите изведат звук в синхрон с основния високоговорител.



(Основен високоговорител)



(Друг високоговорител)

✓ Забележка

- Основният високоговорител се свързва само с едно **Bluetooth** устройство.
 - Когато използвате режим Двоен/Мулти за свързване на множество високоговорители, връзката за сдвояване на няколко телефона не се поддържа.
 - Когато изключите и включите високоговорителите отново, високоговорителите не се свързват повторно по автоматичен начин.
 - За да промените свързаното **Bluetooth** устройство в режим Двоен/Мулти, натиснете и задръжте бутона **Bluetooth**  в продължение на 2 секунди. Когато чуete звуков сигнал и LED индикатора за **Bluetooth** премигва в синьо, свържете се с желаното **Bluetooth** устройство.
 - Поддържайте високоговорителите на възможно най-близко разстояние един до друг.
 - В зависимост от мрежовата среда тази функция може да не работи добре.
 - Екранът на дадено устройство като например телевизор и звукът от високоговорителя може да не съвпадат.
 - Когато няколко високоговорителя са свързани в Мулти режим, връзката за сила на звука и еквалайзера между основния високоговорител и другите високоговорители не е налична.
-

Взаимодействие между множество високоговорители

Този високоговорител взаимодейства с други LG **Bluetooth** високоговорители, като например X02T и XG2T.


Двоен режим	Същият модел (напр. X02T/X02T) Основен/Друг
Сила на звука	0
EQ	0
Lighting	0
Auto Power Management	0
Sleep Timer	0

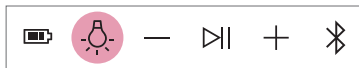
Мулти режим	Същата серия (напр. X02T/X02T) Основен/Друг
Lighting	0
Auto Power Management	0
Sleep Timer	0

Мулти режим	Други серии (напр. X02T/XG2T) Основен/Друг
Lighting	X
Auto Power Management	0
Sleep Timer	0

Използване на режима One Touch

Режимът One Touch ви позволява да възпроизвеждате музиката си бързо и лесно със светлинния ефект.

- 1 Задайте свой собствен режим One Touch в **Приложението LG XBOOM**. Следвайте инструкциите, за да зададете режим One Touch с плейлист, осветление и ниво на силата на звука.
- 2 Натиснете бутона **Осветление**  за около 2 секунди, за да стартирате режима One Touch.





Забележка

- За да използвате режима One Touch, разрешете достъпа до медиите.
 - Ако телефонът ви е iPhone:
 - За някои музикални източници се изисква абонаментен акаунт за Apple Music и мрежова връзка.
 - Ако не сте абонирани за Apple Music, ще ви трябват файлове на музикалния източник в библиотеката Apple Music.
 - Ако телефонът ви е с инсталирана операционна система Android:
 - Задайте оптимизацията на батерията за **Приложението LG XBOOM** на "Неограничено" в настройките на смартфона си.
 - Разрешението за уведомяване в **Приложението LG XBOOM** е необходимо за безпроблемно възпроизвеждане в режим One Touch.
 - Ще са ви необходими изходни музикални файлове в телефона.
-

Допълнителни функции


Нулиране на високоговорителя

Можете да нулирате високоговорителя, когато работи по неправилен начин.

- 1 Натиснете и задръжте бутона **Вкл./Изкл.**  върху на високоговорител в продължение на 8 секунди. Тогава високоговорителят ще се изключи автоматично.
- 2 Включете високоговорителя, като натиснете бутон **Вкл./Изкл.** .

Инициализиране на Софтуера

Той инициализира **Bluetooth** връзката и настройките на продукта.

- 1 Натиснете и задръжте бутона за избор на **Bluetooth**  върху продукта в продължение на 7 секунди или повече.
- 2 Всички светодиоди в бял цвят ще премигнат четири пъти, за да инициализират **Bluetooth** връзката и всички настройки.

✓ Забележка


- За да използвате функцията **Bluetooth** след инициализиране на продукта, свържете отново **Bluetooth** устройството.

Режим за пестене на енергия

Ако няма възпроизвеждане или натискане на бутон в продължение на 15 минути, продуктът се изключва автоматично. Можете да активирате или деактивирате режима за пестене на енергия, както следва.

Функция	Как да използвате
Активиране	Задайте [Auto Power Management] на [Активирано] в приложението LG XBOOM.
Деактивиране	Задайте [Auto Power Management] на [Деактивирано] в приложението LG XBOOM.

✓ Забележка

- Когато функцията за пестене на енергия е изключена, продуктът се изключва само при натискане на бутона **Вкл./Изкл.**  или изтощаване на батерията.
- Неползването на тази функция може да увеличи консумацията на енергия.

| Използване на Auto power - on.

Можете лесно да използвате високоговорителя с вашето **Bluetooth** устройство.

Моля, първо проверете следното.


- Високоговорителят разполага с дневник на **Bluetooth** връзки с **Bluetooth** устройството.
- Високоговорителят се зарежда и захранването е изключено.

- 1 Докоснете бутона **Настройки** на вашето **Bluetooth** устройство и изберете **Bluetooth**.
- 2 Включете функцията **Bluetooth**. (Изкл. > Вкл.)
- 3 Ще видите списък на устройствата с възможност за свързване на екрана на **Bluetooth** устройството. Намерете и натиснете върху името „LG-XO2T(XX)“.
- 4 Захранването на високоговорителя се включва автоматично. След това **Bluetooth** устройството и високоговорителят се свързват автоматично.

✓ Забележка

- Можете да включите и изключите тази функция само с **приложението LG XBOOM**.

Как да деактивирам безжичната(ите) връзка(и).

Задайте [Auto power-on.] на изключено в **приложението LG XBOOM** и изключете продукта, като натиснете бутона **Вкл./Изкл.** .

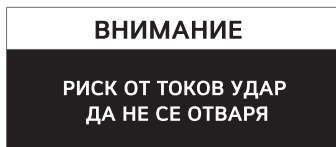
| Функция Гласова обратна връзка

Когато изберете дадена функция или звук, текущото състояние на продукта се направлява чрез глас. (Само глас на английски)

Можете да включите и изключите тази функция с **приложението LG XBOOM**.

Предпазни мерки за безопасност

Информация за безопасност и регулаторна информация



ВНИМАНИЕ: ЗА ДА СЕ НАМАЛИ ОПАСНОСТТА ОТ ТОКОВ УДАР, НЕ СВАЛЯЙТЕ КАПАКА (ИЛИ ЗАДНАТА ЧАСТ). ВЪТРЕ НЯМА ЧАСТИ, КОИТО ДА СЕ ОБСЛУЖВАТ ОТ ПОТРЕБИТЕЛЯ. ЗА ОБСЛУЖВАНЕ ТЪРСЕТЕ КВАЛИФИЦИРАН СЕРВИЗЕН ПЕРСОНАЛ.



Знакът „светкавица в равностранен триъгълник“ има за цел да предупреди потребителя за наличието на неизолирано опасно напрежение в затворената част на уреда, което може да е достатъчно силно, за да представлява риск от токов удар.



Знакът с удивителна в равностранен триъгълник има за цел да предупреди потребителя за наличието на важни инструкции за работа и поддръжка (обслужване) в ръководството, съпровождащо уреда.

ПРЕДУПРЕЖДЕНИЕ:

- ЗА ДА НАМАЛИТЕ РИСКА ОТ ПОЖАР ИЛИ ТОКОВ УДАР, НЕ ИЗЛАГАЙТЕ ТОЗИ ПРОДУКТ НА ДЪЖД ИЛИ ВЛАГА.
- Не монтирайте този уред в затворено пространство, като например шкаф за книги или подобна мебел.

ВНИМАНИЕ:

- Не използвайте продукти под високо напрежение около този продукт (като например електрическа мухобойка). Този продукт може да се повреди поради токов удар.
- Върху апарата не трябва да се поставят източници на открит пламък, като например запалени свещи.
- Не закривайте вентилационните отвори. Монтирайте в съответствие с указанията на производителя. Процепите и отворите в корпуса са направени за вентилация и с цел да осигурят надеждна работа на продукта и да го предпазват от прегряване. Никога не закривайте отворите, поставяйки продукта върху легло, канапе, килим или друга подобна повърхност. Този продукт не трябва да се поставя във вградена инсталация като например шкаф за книги или книжен стелаж, освен ако не е осигурена подходяща вентилация или не са спазени указанията на производителя.

- Уредът не трябва да се излага на вода (капки или пръски) и върху него не трябва да се поставят предмети, пълни с течности, като например вази.
- За информация, свързана с безопасността, включително продуктова идентификация и характеристики на захранването, моля, вижте основния етикет в долната част или на другата повърхност на уреда.
- Внимавайте деца да не поставят ръцете си или други предмети във въздуховода на високоговорителя.
 - * въздуховод на високоговорителя: Отвор върху кутията на тонколоната за обогатен басов звук. (корпуса)

ПРЕДУПРЕЖДЕНИЕ относно захранващия кабел

Захранващият щепсел е изключващото устройство. В случай на извънредна ситуация, захранващият щепсел трябва да остане на лесно достъпно място.

Проверете страницата със спецификации в настоящото ръководство за потребителя, за да бъдете сигурни, че сте изпълнили настоящите изисквания.

Не претоварвайте стенните контакти. Претоварените стенни контакти, разхлабените или повредените стенни контакти, удължителните кабели, кабелите с нарушена цялост или с повредена или напукана изолация на проводниците са опасни. Всяко от тези условия може да доведе до токов удар или пожар. Периодично проверявайте кабела на вашето устройство и ако външният му вид указва повреда или износване, изключете го от контакта, преустановете използването на устройството и подменете кабела с оригинална резервна част от оторизиран сервизен център.

Пазете захранващия кабел от вредни физически или механични въздействия, като например усукване, огъване, прищипване, затискане от врата или настъпване. Обръщайте особено внимание на щепселите, стенните контакти и мястото, където кабела излиза от уреда.

ВНИМАНИЕ, когато използвате този продукт в среда с ниска влажност

- Това може да предизвика статично електричество в среда с ниска влажност.
- За да предотвратите статично електричество, препоръчваме да докосвате метални предмети, преди да използвате този продукт.

За модели, използващи батерия

Това устройство е снабдено с преносима батерия или акумулатор.

ВНИМАНИЕ: Ако смените батерията с неоригинална батерия, съществува риск от пожар или експлозия.

За модели, които използват вградена батерия

Не съхранявайте и не транспортирайте при налягане под 11,6 kPa и при надморска височина над 15 000 m.

- Подмяна на батерията с неправилен тип, който може да наруши защитата (например в случай на някои видове литиеви батерии);
- Изпускането на батерията в огън или гореща фурна или механичното ѝ смачкване или разрязване може да доведе до експлозия;
- Оставянето на батерията в среда с изключително висока температура може да доведе до експлозия или изтичане на запалима течност или газ; и
- батерия, подложена на изключително ниско налягане на въздуха, което може да доведе до експлозия или изтичане на запалима течност или газ.

Символи

 : Променлив ток (AC).

 : Постоянен ток (DC).

 : Това е оборудване от клас II.

 : Състояние на електрозахранването в режим на готовност.

 : Захранването е включено.

 : Опасно напрежение.

I Предотвратяване на злоупотреба с продукта

За да предотвратите злоупотреба с продукта, моля, проверете съдържанието по-долу.

Предпазни мерки при монтиране на продукта

- Не монтирайте продукта на нестабилно или вибриращо място, като например върху вибриращ рафт или наклонена повърхност. Монтирайте продукта върху твърда и равна повърхност.
 - В противен случай продуктът може да падне или да се преобърне и да причини телесно нараняване.
 - Ако монтирате продукта върху нестабилна повърхност, той може да не работи по правилен начин.
- Ако монтирате продукта върху мебел или рафт, уверете се, че долната предна част на продукта не се подава. Винаги използвайте мебел или рафт, които отговарят на размерите на продукта.
 - В противен случай продуктът може да загуби равновесие и да падне, причинявайки телесно нараняване или повреда на продукта.
- Монтирайте продукта на безопасно място. В противен случай дете може да се блъсне в даден ръб на продукта и да се нарани.
- Монтирайте продукта на място без електромагнитни смущения за правилна работа.
- Ако монтирате продукта на място, което не отговаря на общите условия за употреба, може да възникне неочакван проблем с качеството. Затова се уверете, че първо се свържете със сервизния център, преди да монтирате продукта на такова място.
- Не дръжте продукта на място, където температурата е твърде висока (над 35 °C) или твърде ниска (под 5 °C) или на място с твърде висока влажност.
- Избягвайте места, изложени на пряка слънчева светлина или топлина, напр. близо до нагревател. Не използвайте и не дръжте запалими спрейове или вещества в близост до продукта.
 - В противен случай съществува риск от възникване на експлозия или пожар.
- Не монтирайте продукта на място с твърде много влага, прах или сажди.
 - В противен случай това може да причини пожар или токов удар.
- Не монтирайте продукта в тясно пространство, като например вътре в рафт за книги, който не се вентилира добре. Не покривайте продукта с покривка за маса или завеса.
 - В противен случай това може да повиши температурата на продукта, причинявайки повреда или пожар.
- Свържете захранващия щепсел на продукта към електрически контакт, който е лесно достъпен.
 - Когато възникне пожар или друг проблем в продукта, трябва да можете бързо да извадите щепсела.
- Не свързвайте едновременно няколко продукта към един електрически контакт.
 - В противен случай това може да доведе до прегряване, което да доведе до пожар.

Предпазни мерки при употреба на продукта

- Не повдигайте и не местете продукта, докато работи.
 - В противен случай това може да доведе до повреда.
- Когато местите продукта, издърпайте захранващия кабел и всички кабели, свързани към продукта.
 - В противен случай това може да причини пожар или токов удар.
- Незабавно спрете да използвате продукта, ако забележите дим или странна миризма. В този случай незабавно изключете захранването, извадете щепсела и се свържете със сервизния център.
 - Използването на продукта в тази ситуация може да доведе до пожар или токов удар.
- Не поставяйте метални предмети като например монети и фиби за коса или запалими предмети като например хартия и кибритени клечки в продукта. Уверете се, че сте казали на всякакви деца да не го правят.
 - В противен случай това може да доведе до повреда.
- Ако в продукта попадне чуждо вещество, извадете щепсела и се свържете със сервизния център.
- Не поставяйте тежък предмет върху горната част на продукта.
 - В противен случай той може да се преобърне или падне, причинявайки телесно нараняване.
- Уверете се, че дете не се провисва на продукта или не се качва върху него.
 - В противен случай продуктът може да се преобърне или падне, причинявайки телесно нараняване. Уверете се, че сте казали на всякакви деца да не го правят.
- Извадете щепсела по време на гръмотевични бури.
 - В противен случай той може да причини пожар.
- Не поставяйте съдове с течност, като например ваза, тенджерата, козметика или лекарства, върху горната част на продукта.
 - В противен случай това може да доведе до пожар, токов удар или телесно нараняване поради неговото падане и т.н.
- Уверете се, че сте включили по правилен начин захранващия щепсел. Не използвайте напрежение, различно от номиналното напрежение, посочено на продукта.
 - Ненадеждната връзка може да доведе до пожар.
- Не вкарвайте проводник, като например пръчици за хранене, в жлеба от другата страна на продукта, докато захранващия щепсел е свързан към контакт. Не докосвайте щепсела веднага след като го изключите от контакта.
 - В противен случай той може да причини токов удар.
- Дръжте щепсела със сухи ръце.
 - В противен случай той може да причини токов удар.
- Не премествайте и не бутайте продукта, докато държите кабел на даден продукт, като например захранващ кабел.
 - Кабелът може да се повреди и да причини повреда или да доведе до пожар или токов удар.
- Когато отстранявате кабел, включен в продукта, уверете се, че държите конектора в края на кабела. Не дръжте шнура.
 - В противен случай това може да доведе до телесно нараняване или продуктът да падне и да причини повреда.
- Не дръжте продукта на място, изложено на топлина, напр. в близост до нагревател.
 - В противен случай това може да причини пожар или неизправност.

- Не разглобявайте, ремонтирайте или модифицирайте продукта.
 - В противен случай това може да причини повреда, което да доведе до пожар, токов удар или телесно нараняване.
- Дръжте пластмасовите опаковки далеч от обсега на малки деца.
 - В противен случай малките деца могат да се задавят с пластмасовите опаковки.
- Не изпускате предмет върху продукта и не го удряйте. Продуктът да се съхранява далеч от места със силни вибрации или магнити.
- Не повреждайте, модифицирайте, огъвайте, усуквайте или нагрявайте захранващия кабел.
 - В противен случай това може да повреди захранващия кабел, което да доведе до пожар или токов удар.
- Когато не използвате продукта за продължителен период от време, като например когато сте далеч от дома, извадете щепсела на захранващия кабел от контакта.
 - Ако се натрупа прах, това може да причини топлина, което да доведе до токов удар или пожар поради късо съединение.
- Не изхвърляйте използваните батерии заедно с обикновените отпадъци. Изхвърлете ги отделно.
 - В противен случай съществува риск от възникване на експлозия или пожар.
- Не използвайте продукти под високо напрежение около този продукт (като например електрическа мухобойка)
 - Този продукт може да се повреди поради токов удар.
- Не докосвайте щепсела веднага след като го изключите от контакта.
 - В противен случай той може да причини токов удар.
- Свържете захранващия щепсел към заземен контакт или удължителен кабел. (Това не се отнася за продукти без заземяване.)
 - В противен случай това може да причини повреда или токов удар поради късо съединение.
- В случай на продукт с вентилационен отвор, поддържането на продукта включен за продължителен период от време може да доведе до нагряване на вентилационния отвор. Не докосвайте вентилационния отвор, когато е горещ. Топлината не представлява повреда на продукта и не причинява каквато и да е неизправност. Така че можете да използвате продукта без притеснение.
- Не повреждайте захранващия кабел, адаптера за променлив ток или щепсела. Не поставяйте тежък предмет върху захранващия кабел или адаптера за променлив ток.
 - В противен случай това може да причини пожар или токов удар.
- Ако има прах, мръсотия и т.н. по щифтовете на щепсела, адаптера за променлив ток или електрическия контакт, избършете го напълно.
 - В противен случай той може да причини пожар.
- В случай на продукт със захранващ кабел или адаптер за променлив ток, използвайте само оригинални захранващи кабели и адаптери за променлив ток, предоставени от LG Electronics.
 - В противен случай това може да причини пожар или токов удар.
- Ако използвате слушалки за глава или слушалки за поставяне в ушите, не включвайте звука твърде силно и не ги използвайте за продължителен период от време. [Това се отнася само за модели, които поддържат слушалки за глава или слушалки за поставяне в ушите]
 - В противен случай това може да повлияе негативно на слуха ви.
- Софтуерът на този продукт може да се актуализира с **приложението LG XBOOM**. Не изключвайте захранването на продукта, докато актуализирате софтуера. След като актуализацията приключи, захранването на продукта се изключва автоматично.
 - Ако изключите захранването на продукта, докато софтуерът се актуализира, това може да причини неизправност на продукта.

Следното се отнася само за модели с дистанционно управление

- Не позволявайте на деца да използват дистанционното управление. Дръжте дистанционното управление далеч от обсега на малки деца.
- Не позволявайте на деца да поставят дистанционното управление в устата си. Уверете се, че деца не поглъщат капака на дистанционното управление или някоя батерия. Ако дете погълне батерия, незабавно се консултирайте с лекар.
- Внимавайте деца да не стъпят върху капака на дистанционното управление и да не се наранят.
- Премахнете препятствията между продукта и дистанционното управление за безпроблемна работа на дистанционното управление.

Следното се отнася само за модели, които използват оптични дискове

- Не пъхайте ръката си в дисково устройство и не го изтегляйте със сила.
- Уверете се, че деца не пъхат ръцете си в дисковото устройство.

Следното се отнася само за модели, с които може да се гледат видеоклипове

- Въздържайте се от гледане на 3D видео, ако не сте спали достатъчно или сте пили алкохол.
 - Някои 3D видеоклипове могат да изненадат или развълнуват хората.
- Ако някой от следните симптоми се появи, докато гледате видеоклип, незабавно спрете да го гледате и си починете.
 - Ако някой от симптомите продължи, консултирайте се с лекар. Световъртеж, усещане за парене на очите или лицето, безсъзнателно движение, спазъм, замъглено съзнание, объркване, дезориентация, гадене.
- Може да получите симптом като например гърч, когато гледате определено изображение във видео или игра или видео с определен шаблон или премигващи светлини. Ако вие или някой от вашите роднини имате анамнеза за епилепсия или гърчове, консултирайте се с лекар преди гледане.
- Когато гледате 3D видео, отстранете предмети, които са чувствителни или могат да причинят нараняване от заобикалящата ви среда.
 - Ако объркате 3D видео като реално или преместите тялото си изненадващо, вие или близките ви роднини може да се нараните или предмети в близост до вас може да се повредят.



Предпазни мерки при почистване на продукта

- Не пръскайте вода директно върху продукта, когато го почиствате.
 - В противен случай това може да причини пожар или токов удар.
- Когато почиствате продукта, уверете се, че първо сте извадили защитния кабел и избършете леко повърхността на продукта със суха кърпа. Не използвайте химикали или почистващи препарати, когато почиствате продукта. Те могат да повредят повърхността на продукта или да отлепят боята от продукта (бензен, алкохол и др.).

Неща, които трябва да проверите, преди да докладвате за неизправност


Отстраняване на неизправности

Ако установите следните симптоми, докато използвате продукта, моля, проверете ги отново. Те може да не представляват неизправности.

Симптом	Причина и Решение
Не се подава захранване.	<ul style="list-style-type: none">Батерията е изтощена. Заредете отново батерията.<ul style="list-style-type: none">Свържете високоговорителя към адаптера за зареждане.
Липсва звук или звукът е изкривен.	<ul style="list-style-type: none">Силата на звука на продукта или свързаното Bluetooth устройство може да бъде зададена на минимум. Регулирайте силата на звука на продукта или свързаното Bluetooth устройство до подходящото ниво.Използването на външно устройство с увеличен до максимум звук може да изкриви звука. Намалете силата на звука на външното устройство, което трябва да използвате.
Bluetooth връзката не бе успешна.	<ul style="list-style-type: none">Проверете дали настройката за Bluetooth е активирана.Изключете настройката за Bluetooth и я включете отново от Bluetooth устройството.Уверете се, че няма препятствия между продукта и Bluetooth устройството.Bluetooth съдвояването (свързването) може да се провали в зависимост от типа Bluetooth устройство и околната среда.
Продуктът не работи по нормален начин.	<ul style="list-style-type: none">Разреждането на батерията може да доведе до изтриване на информацията за Bluetooth. Ако захранването на продукта е блокирано, предишните настройки може да не бъдат запазени.Използвайте този продукт на място, където температурата и влажността не са твърде високи или ниски. Ако проблемът продължава, свържете се с центъра за обслужване на клиенти на LG Electronics.Ако възникне проблем по време на зареждане на батерията на продукта, светодиодът за батерията се редува да свети между червен и оранжев цвят и зареждането спира. Изключете адаптера от контакта.Зареждането на продукта с кабел за многократно зареждане (3 в 1, 5 в 1 и др.) може да повреди продукта. Зареждайте продукта с предоставения USB кабел (тип C към A).
Посочените по-горе решения не работят.	<ul style="list-style-type: none">Инициализира настройките на продукта. Натиснете и задръжте бутона Bluetooth  върху продукта в продължение на 7 секунди или повече. (→ Вижте „Инициализиране на Софтуера“ на стр. 22.)Нулиране на високоговорителя. Натиснете и задръжте бутона Вкл./Изкл.  на високоговорителя за 8 секунди, след което включете високоговорителя. (→ Вижте „Нулиране на високоговорителя“ на стр. 22.)

Приложение

Спецификации на продукта

Общи сведения	
Захранване	5 V  2 A (адаптер за променлив ток) Вградена презареждаща се батерия
Консумация на електроенергия	Вижте основния етикет. Изкл: 0,3 W Мрежов режим на готовност: 2,0 W
Размери (Ш x В x Д)	Прибл. 119,0 mm x 209,0 mm x 119,0 mm
Температура	5 °C - 35 °C
Влажност	5 % - 80 % относителна влажност
Степен на защита от проникване	IP55

Батерия	
Капацитет на батерията	Литиево-йонна 3,8 V, 3900 mAh
Време на работа	До 15 часа Животът на батерията 15 часа се основава на вътрешни тестове при използване на 50 % сила на звука и без осветление. Други условия могат да повлияят на живота на батерията.
Време за зареждане	4 часа или по-малко Времето за зареждане може да варира в зависимост от състоянието на батерията или състоянието на работа.

- Дизайнът и спецификациите подлежат на промени без предизвестие.

Регистрирани търговски марки и лицензи

Всички търговски марки и търговски наименования са собственост на съответните им собственици.



Текстовата търговска марка и логата **Bluetooth**® са регистрирани търговски марки, собственост на **Bluetooth SIG, Inc.**, и използването на тези марки от LG Electronics е под лицензионен режим.

Останалите търговски марки и търговски наименования са собственост на съответните им собственици.



„Създадено за iPhone“ и „Създадено за iPod“ означават, че електронният аксесоар е проектиран да се свързва специално с iPhone или iPod, съответно и е сертифициран от разработчика, за да отговаря на стандартите за производителност на Apple. Apple не носи отговорност за работата на това устройство или за съответствието му със стандартите за безопасност и регулаторните стандарти. Моля, обърнете внимание, че използването на този аксесоар с iPhone или iPod може да повлияе на безжичната работа.

Системата е съвместима с най-новата операционна система iOS. В зависимост от версията на софтуера на вашия iPhone/iPod, е възможно да не може управлявате вашия iPhone/iPod от устройството.

| Работа с продукта

Когато изпращате Продукта

Моля, запазете оригиналната картонена кутия и опаковъчни материали. Ако се наложи да транспортирате продукта, използвайте оригиналната фабрична опаковка, за да му осигурите максимална защита.

Поддържане на външните повърхности чисти

- Не използвайте летливи течности, като например спрей против насекоми, в близост до уреда.
- Избърсването с прилагане на силен натиск може да повреди повърхността.
- Не оставяйте гумени или пластмасови изделия в контакт с продукта за продължителен период от време.

Почистване на продукта

За да почистите продукта, използвайте мека, суха кърпа. Ако повърхностите са силно замърсени, използвайте мека кърпа, навлажнена с разтвор на слаб миещ препарат. Не използвайте силни разтворители, като алкохол, бензин или разреждател, тъй като те могат да повредят повърхността на продукта.

