

ПРОСТОЕ РУКОВОДСТВО

Микро- система Hi-Fi

Для ознакомления с инструкциями по использованию расширенных функциональных возможностей посетите веб-сайт по адресу <http://www.lg.com> и загрузите Руководство пользователя.

Часть содержания, представленного в этом руководстве, может не относиться к вашему устройству.

МОДЕЛЬ
CM1560



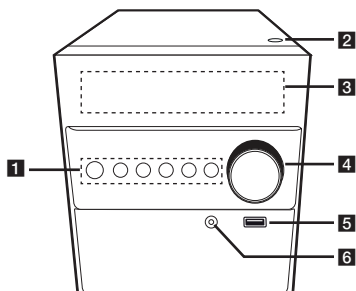
MFL69451268

www.lg.com

Авторское право © LG Electronics Inc., 2017-2021. Все права защищены.

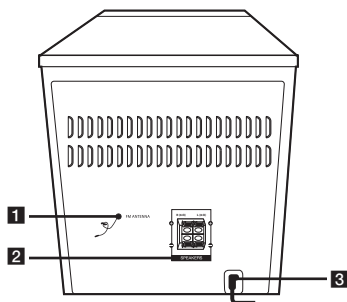


Передняя панель



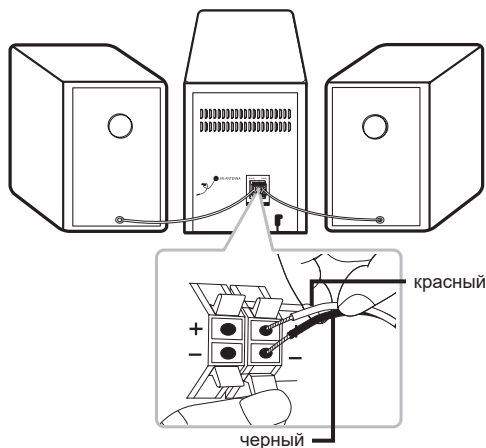
- 1** (Режим ожидания / Вкл.)
включает и выключает устройство (ON или OFF).
F (Функция)
выбирает функцию или источник входного сигнала.
I<< / >>I (Пропустить/найти)
- Поиск назад или вперед.
- Переход к предыдущей/следующей записи/файлу.
TUNING - / +
Выбор радиостанций.
>II (Воспроизведение/пауза)
- начинает или приостанавливает воспроизведение.
- Выбирает режим моно/стерео.
 (Стоп)
Останавливает воспроизведение.
- 2** (Открыть)
Используется при извлечении или установке компакт-диска.
- 3** Окно дисплея
- 4** Регулятор громкости
регулирует громкость звука динамика.
- 5** USB
воспроизведение аудиозаписей с подключенного USB-устройства.
- 6** **PORT.** (Переносное устройство) **IN**
Подключение к портативному устройству.

Задняя панель



- 1** **FM ANTENNA**
- 2** Клеммы динамиков (Л/Пр)
- 3** **POWER IN**

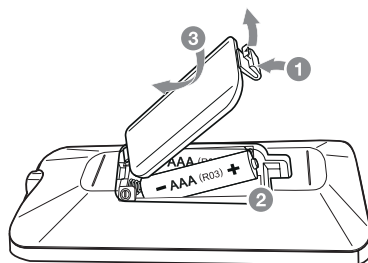
Подключение динамика



Как отключается беспроводное сетевое подключение или беспроводное устройство


Выключите устройство, нажав кнопку питания и удерживая ее более 5 секунд.

Замена батареек



Дополнительная информация

Технические характеристики

Требования к питанию	См. основную наклейку на устройстве.
Потребляемая мощность	См. основную наклейку на устройстве. Ждущий сетевой режим: 0,5 Вт (Если активны все сетевые порты.)
Габариты (ШхВхГ)	Примерно 150 мм x 181 мм x 210 мм
Вес нетто	Примерно 1,24 кг
Электропитание на шине (USB)	5 V  500 mA
Усилитель (общая ср. квадр. выходная мощность)	10 Вт

Конструкция устройства и его технические характеристики могут быть изменены без предварительного уведомления.

Заявление о соответствии



Настоящим LG Electronics заявляет, что радиооборудование типа Микро-система Hi-Fi соответствует требованиям Директивы 2014/53/ЕС. Полный текст заявления о соответствии нормативам ЕС доступен по следующему интернет-адресу:у

<http://www.lg.com/global/support/cedoc/cedoc#>

К сведению пользователя: это устройство должно устанавливаться и использоваться на расстоянии не менее 20 см от вашего тела.

Диапазон частот	Выходная мощность (макс.)
от 2402 до 2480 МГц	10 дБм



Российская Федерация

Импортер ООО "ЛГ Электроникс Рус"

Адрес импортера: 143160, Российская Федерация, Московская область, Рузский городской округ, территория Минское шоссе, километр 86-й, дом 9

Адрес производителя : Гуанчжоу Панью Джуда Кар Аудио Эквипмент Ко., Лтд
Строение 5, № 139, улица Жоуксинг, город Донгчонг, район Нанша, город Гуанчжоу, провинция Гуандонг, Китай

Сделано в Китае

Қазақстан Республикасы

Импорттаушы АҚ "ЭЛ Джи Электроникс Алматы Қазақстан", 050061, Алматы қ., Көкөрай көшесі, 2А/9

Өндірушінің мекенжайы: Guangzhou Panyu Juda Car Audio Equipment Co., Ltd.

№ 5 ғимарат, № 139, Чжэнсин көшесі, Дунчонг қаласы, Наньша ауданы,
Гуанчжоу қаласы, Гуандун провинциясы, Қытай

Қазақстан Республикасы территориясында тұтынушылардан келіп түскен талаптар мен ұсыныстарды қарайтын және тауарды жөндеу мен техникалық қызмет көрсететін ұжым:

АҚ «Эл Джи Электроникс Алматы Қазақстан», 050061, Қазақстан Республикасы, Алматы қ., Көкөрай көшесі, 2А/9. Басқа сервис орталықтары жайында мағлұматты "Тұтынушыға қызмет көрсету орталығына" телефон шалу арқылы білуге болады.

Қытайда жасалған