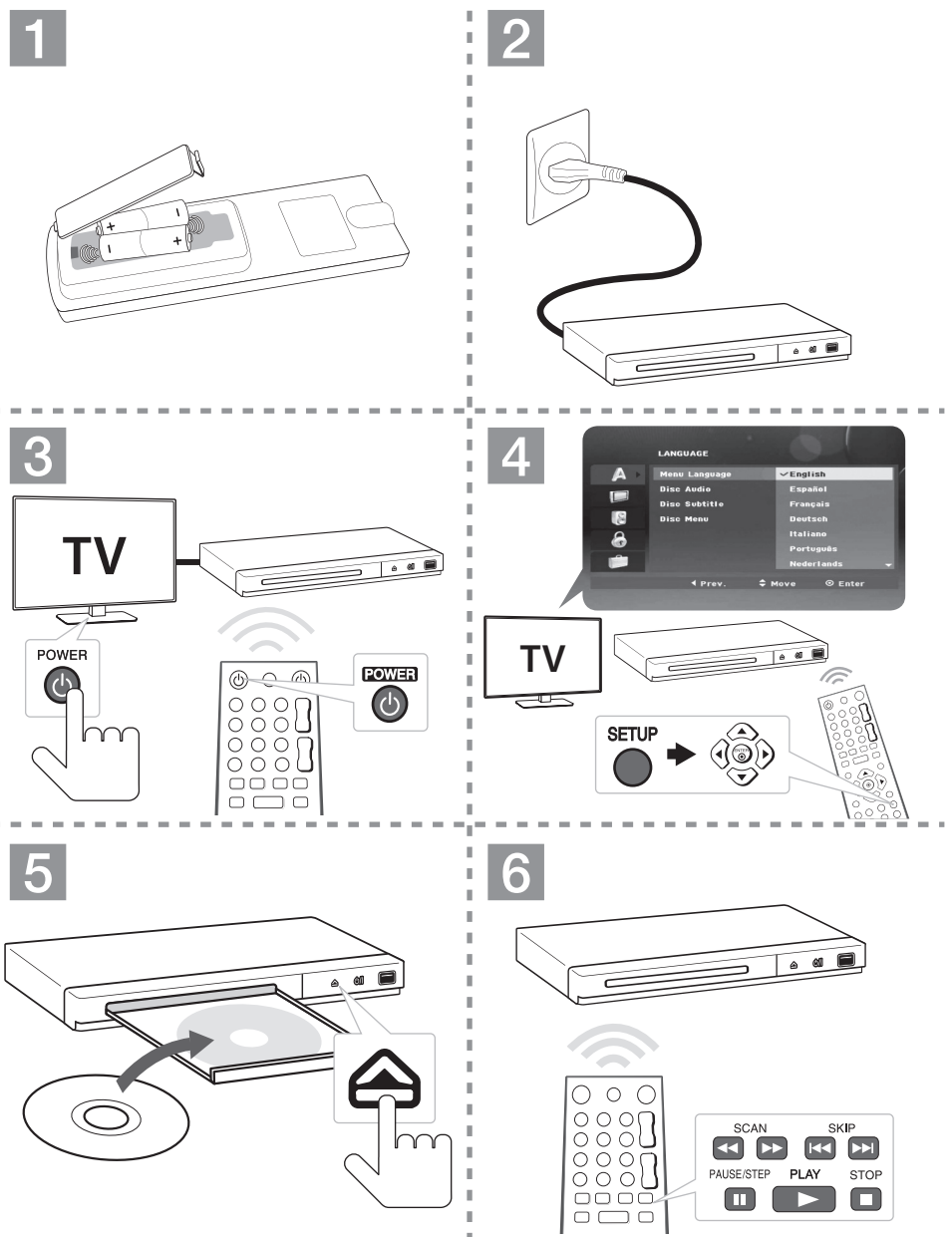
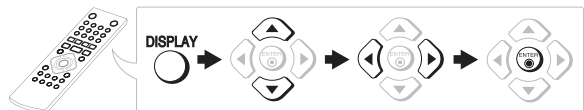
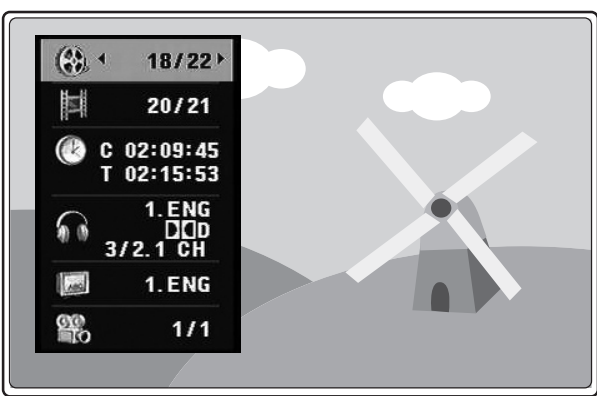




## تشغيل أساسي



## العرض على الشاشة



|       |                             |
|-------|-----------------------------|
| عنوان | 18/22                       |
| فصل   | 20/21                       |
| وقت   | C 02:09:45<br>T 02:15:53    |
| صوت   | 1. ENG<br>DOLBY<br>3/2.1 CH |
| ترجمة | 1. ENG                      |
| زاوية | 1/1                         |

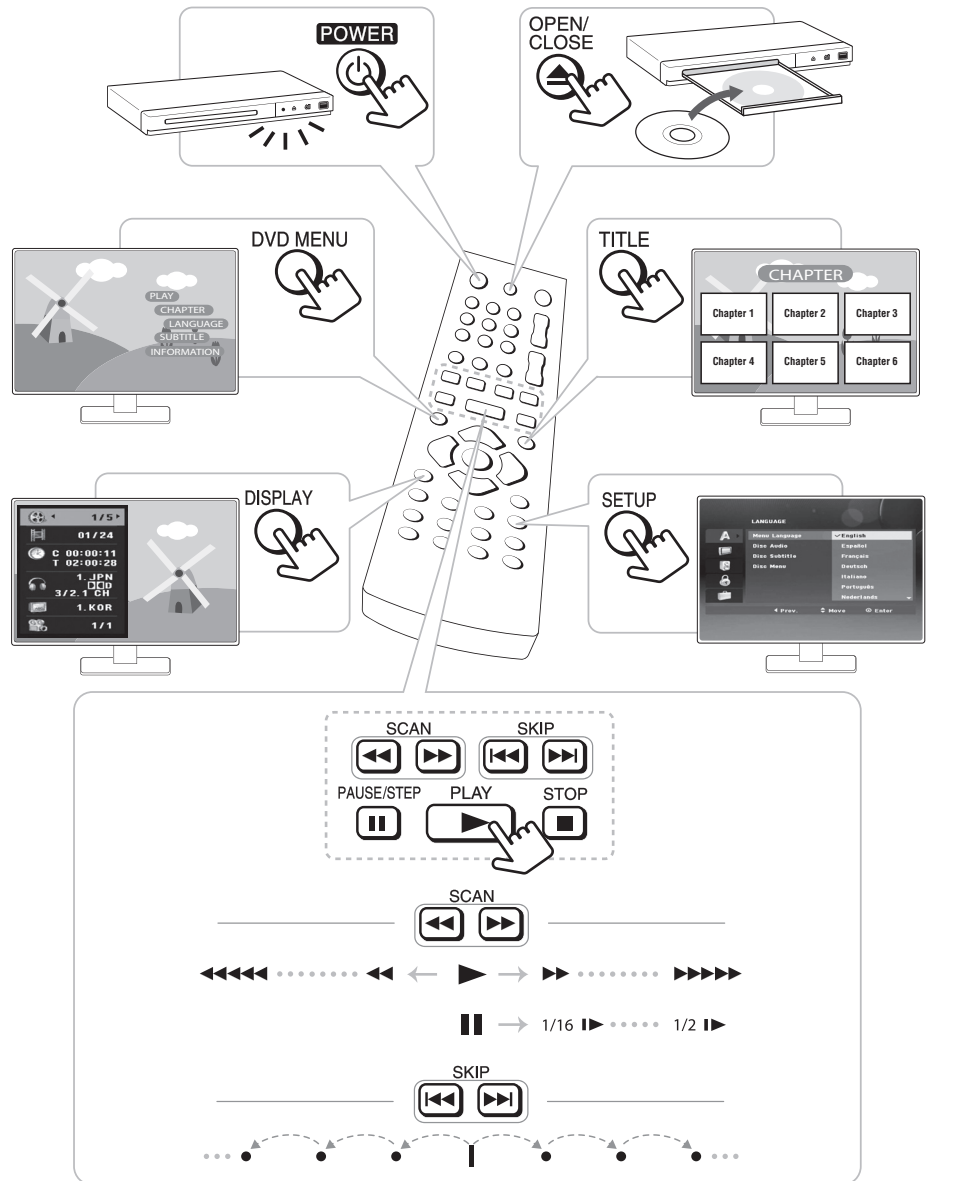
## المواصفات



|  |                                     |
|--|-------------------------------------|
| متطلبات الطاقة                                 | ١١٠-٢٤٠ فولت تيار متردد، ٥٠-٦٠ هرتز |
| استهلاك الطاقة                                 | ٩ واط                               |
| الأبعاد الخارجية<br>(العرض × الارتفاع × العمق) | حوالي ٢٥٠ x ٣٧,٥ x ٢٠,٣ مم          |
| الوزن الصافي (تقريباً)                         | ٠,٩ كجم                             |
| وحدة التغذية بالطاقة الناقلة (USB)             | 5V === 200 mA                       |

التصميمات والمواصفات عرضة للتغيير دون إشعار مُسبق.

## تشغيل أساسي



هذا الجهاز مزود بطارية محمولة أو بطارية مخزنة.

**الطريقة الآمنة لإزالة البطارية أو مجموعة البطارية من الجهاز:** انزع البطارية أو مجموعة البطارية القديمة واتبع الخطوات بترتيب عكسي للترتيب. لتجنب تلوث البيئة وتعرض صحة الإنسان والحيوان للخطر المحتمل، ضع البطارية أو مجموعة البطارية القديمة في الوعاء الملائم وتخلص منه في نقاط التجميع المعينة لذلك. تخلص من البطاريات أو البطارية مع النفايات الأخرى. يوصى باستخدام بطاريات وبطاريات مخزنة للأنظمة المحلية بدون تعويض. " يجب ألا يتعرض الجهاز لحرارة شديدة مثل أشعة الشمس أو الحريق أو ما شابه ذلك.

**تنبيه:** يجب عدم تعريض الجهاز للماء (المساقط أو المتناثر)، وكذلك عدم وضع أية أشياء متعلقة بالماء، كالوانى الزهور، على الجهاز.

**التخلص من الجهاز الخاص بك.**

الرمز الذي يشير إلى مجموعة منفصلة من المعدات الإلكترونية والكهربائية هو عبارة عن صندوق لقائمة بعمليات ومشطوب.

اتصل بمكتب الامتثال الخاص بهذا المنتج:

شركة إل جي للإلكترونيات - المشرق العربي  
منطقة مشروع العبدلي- جادة رفيق الحريري- الملقب الخامس

### تنبيه

خطر الصدمة الكهربائية، لا تفتح

**تنبيه:** لتقليل خطر التعرض لصدمة كهربائية، لا تنزع الغطاء (أو الجزء الخلفي) لا توجد قطع داخلية يمكن للمستخدم صيانتها عليك الاستعانة بموظفي الصيانة المختصين للقيام بالصيانة.

يهدف رمز الفلاش المضيء هذا - والمحتوي على رأس سهم والموجود بداخل مثلث متساوي الأضلاع - إلى تنبيه المستخدم إلى وجود جهد كهربائي خطير بدون مادة معزولة داخل الصندوق الحامي للمنتج، وهو ما يكفي لتشكيل خطر ينشئ بحدوث صدمة كهربائية لأي شخص.

يهدف علامة التعجب الموجودة بداخل المثلث متساوي الأضلاع إلى تنبيه المستخدم بوجود تعليمات تشغيل وصيانة (أعمال خدمة) هامة ضمن الكتيبات المرفقة مع هذا الجهاز.

**تحذير:** لتجنب خطر حدوث حريق أو صدمة كهربائية، لا تعرض هذا الجهاز للمطر أو الرطوبة.

**تحذير:** لا تستخدم منتجات ذات جهد عالي حول هذا المنتج. (مثلاً، منشأة كهربائية)؛ إذ يتعطل المنتج بسبب صدمة كهربائية.

**تحذير:** لا تتم بتركيب هذا الجهاز داخل مكان ضيق كخزانة كتب أو وحدة مشابهة.

**تحذير:** ينبغي عدم وضع مصادر الالهب المكشوف، مثل الشموع المشتعلة، على الجهاز.

**تنبيه:** لا تقم بسد أي فتحات تهوية.

قم بالتركيب بما يتوافق مع تعليمات الشركة المصنعة.

الفتحات والتقريب الموجودة بالخزانة تم تزويدها من أجل التهوية ولضمان تشغيل المنتج تشغيلاً موثقاً فيه والحماية من الحرارة المفرطة.

يجب ألا يتم سد الفتحات عن طريق وضع المنتج فوق السرير أو الكنية أو البساط أو أي سطح آخر شبيه بذلك. يجب ألا يتم وضع هذا المنتج في مكان تركيب مندمج مثل خزانة كتب أو رف مالم يتم توفير التهوية المناسبة أو اتباع تعليمات الشركة المصنعة.

**تنبيه:** هذا المنتج يستخدم نظام ليزر.

لضمان الاستخدام السليم لهذا المنتج، يرجى قراءة دليل المالك بعناية والاحتفاظ به للرجوع إليه مستقبلاً. استخدام أي مفتاح أو تعديلات أو إجراءات غير تلك المحددة هنا قد ينتج عنها التعرض لإشعاعات ضارة. لتجنب التعرض المباشر للشعاع الليزر، لا تحاول فتح الصندوق الحادي.

**تنبيه:** هذا المنتج يستخدم نظام ليزر.

لضمان الاستخدام السليم لهذا المنتج، يرجى قراءة دليل المالك بعناية والاحتفاظ به للرجوع إليه مستقبلاً. استخدام أي مفتاح أو تعديلات أو إجراءات غير تلك المحددة هنا قد ينتج عنها التعرض لإشعاعات ضارة. لتجنب التعرض المباشر للشعاع الليزر، لا تحاول فتح الصندوق الحادي.

**يوصى بوضع معظم الأجهزة على دائرة مخصصة؛**

لفصل الطاقة من المصدر الرئيسي، انزع قابس سلك الطاقة الرئيسي. عند تثبيت المنتج، تأكد أن القابض يسهل الوصول إليه.

**تنبيه:** يجب عدم تعريض الجهاز للماء (المساقط أو المتناثر)، وكذلك عدم وضع أية أشياء متعلقة بالماء، كالوانى الزهور، على الجهاز.

