

Printing Specification

1. Specification

1. Specification		1.1 Folding / Cover	
Models	1. Model Name:	27GR75Q	
	2. Suffix:	KR	
	3. Part No:	MBM67540204	
	4. REV	REV01	
SIZE	5. Number of pages	12	
	6. Folded/Unfolded	Unfolded	
	7. Trim size (W x H)_Unfolded (mm)	210 X 148 (A5)	
	8. Trim size (W x H)_folded (mm)	-	
	9. Bindery	Saddle stitching	
COVER	10. Color (Cover)	1	
	11. Paper (Cover)	Wood free	
	12. Weight (cover) (g/m ²)	80	
INNER	13. Color (inner)	1	
	14. Paper (inner)	Wood free	
	15. Weight (inner) (g/m ²)	80	
	16. Coating	No	
	17. Thomson	No	
	18. Sub-material	No	
	19. Languages	KOR (1)	

Front

2

3

4

5....

Back

2. Origin Notification

<p style="text-align: center;">www.lg.com</p> <p style="text-align: center;">P/No : MFL69707613 (1708-REV03)</p> <p style="text-align: center;">Printed in Korea ← Changes the Country name. Printed in [Country Name]</p> <p style="font-size: small;">Copyright © 2017 LG Electronics Inc. All Rights Reserved.</p>	<p>[Country Name]</p> <p>LGERS/ LGEMX : Mexico</p> <p>LGEKR: Korea</p> <p>LGEMA: Poland</p> <p>LGEND: China</p> <p>Others: Each Country name.</p>
NOTE	<p>[Restriction of Hazardous Substances]</p> <p>Hazardous substances on this product should be satisfied by substance regulation of Level A-I, A-II, SVHC according to LG(52)B-5011 standard. Especially, Part should be followed and controlled the following specification.</p> <p>(1) Hazardous substances test report should be submitted when part certification test and first mass production.</p> <p>(2) Especially, Don't use or contain lead (Pb) and cadmium (Cd) in ink.</p>

3. History

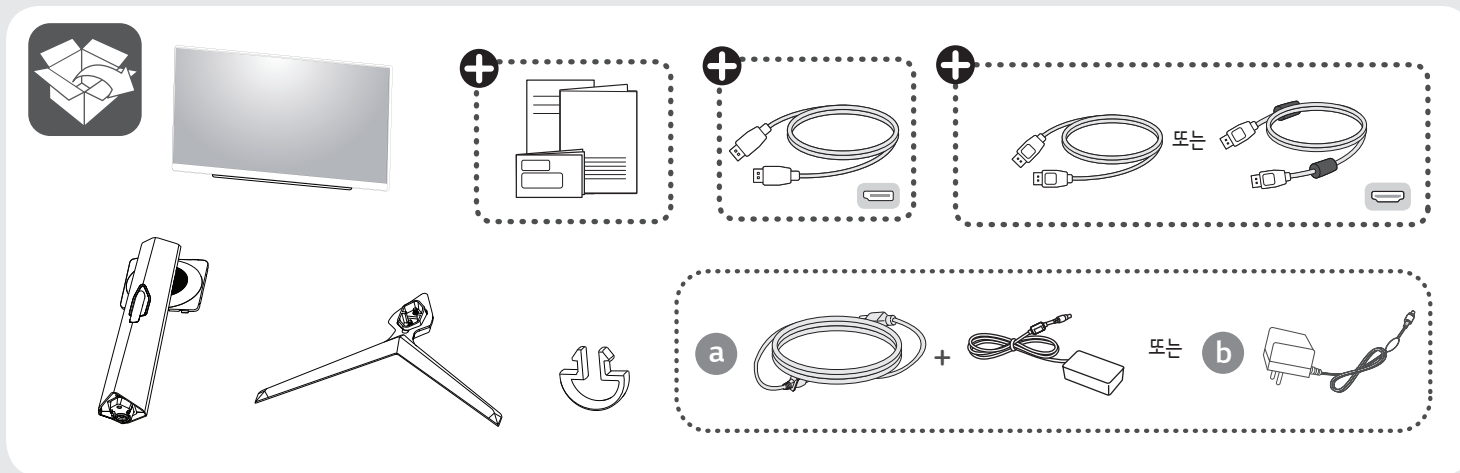
REV07				
REV06				
REV05				
REV04				
REV03				
REV02				
REV01	03/10/2023	Update dimension weight data		
REV00	03/02/2023	-	-	Checked : Yuri.Hong
				Approved : Jongok.Kim
Rev. Number	Date	Description	ECO Number	Owner
				YU.QIAN



간편한 설치 안내

UltraGear™

27GR75Q



⊕ 국가별로 다를 수 있음



(2303-REV01)



자세한 사용 방법은 LG 홈페이지 또는 스마트기기로 확인할 수 있습니다.



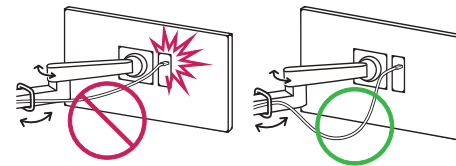
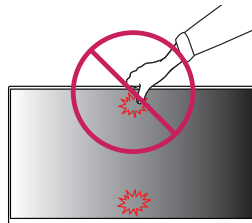
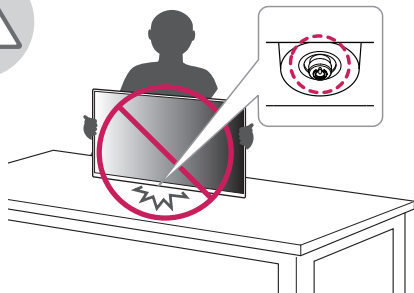


- 본 설명서의 제품 이미지는 이해를 돕기 위한 것이므로 실물과 다르게 보일 수 있습니다.
- 제품에 제공되는 부속품 사용을 권장합니다.



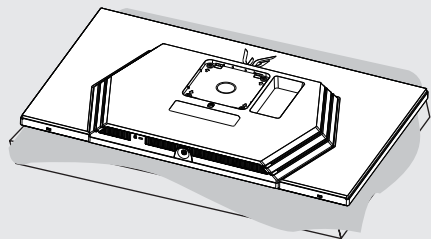
www.lge.co.kr

- 사용 설명서/모니터 드라이버/소프트웨어 설치 파일은 LG 전자 인터넷 홈페이지(www.lge.co.kr)에서 다운로드하실 수 있습니다.

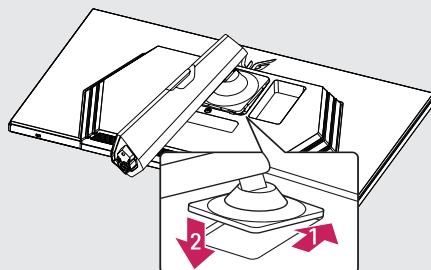


- 모니터의 패널 (화면) 보호를 위해 부드러운 천을 바닥에 깔아 주세요.
- 모니터 운반 시, 제품을 거꾸로 한 채 스탠드 베이스만 잡으면 헤드 부분이 분리되어 떨어지면서 상해의 위험이 있으니 주의하세요.

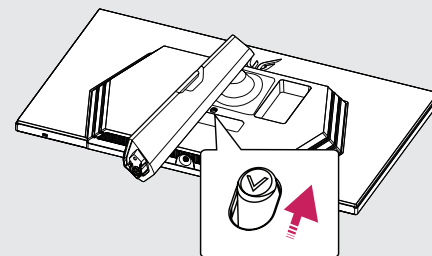
1



2

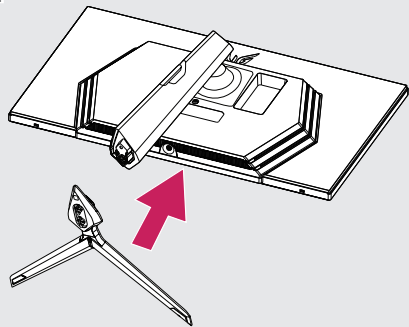


3

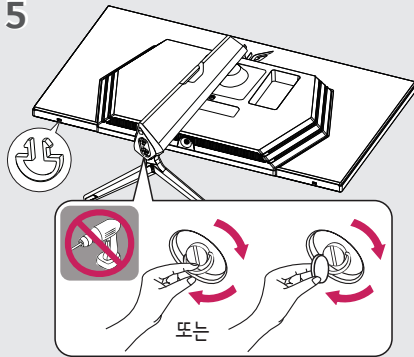




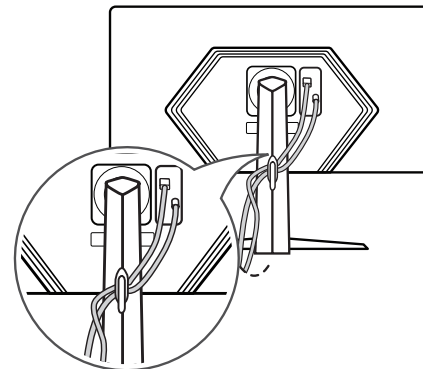
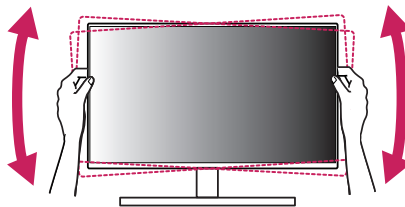
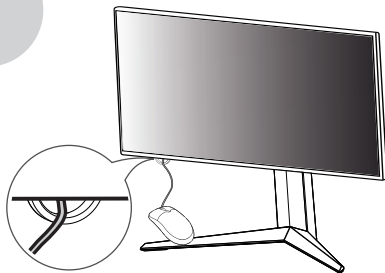
4

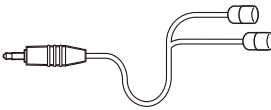
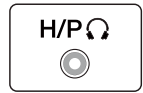
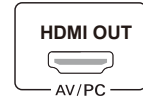
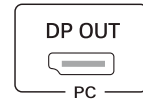
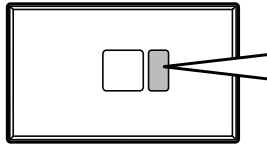


5



6



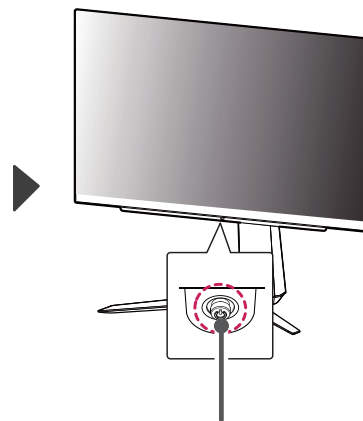
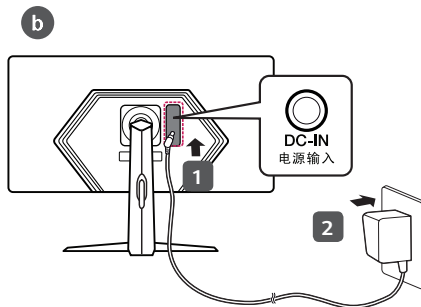
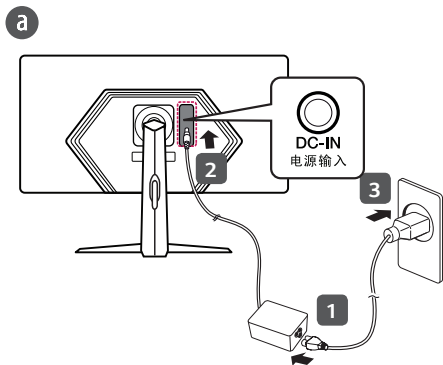




- DVI to HDMI / DP (DisplayPort) to HDMI케이블을 사용할 경우 호환성 문제가 발생할 수 있습니다.
- 반드시 제품에 동봉된 HDMI 케이블 사용을 권장합니다. 미사용시 기기 동작에 이상이 발생할 수 있습니다.
- 시중에서 판매되는 일반 케이블을 사용할 경우 화면이 보이지 않거나 화면에 노이즈가 발생할 수 있습니다.



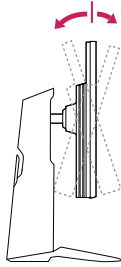
• 전원 연결 시 제품에 이상이 생길 수 있으니 반드시 부속품으로 제공된 전원 코드를 이용하여 접지가 있는 콘센트에 연결 바랍니다.



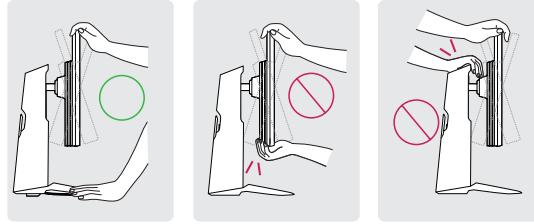
모니터 전원 버튼
(조이스틱 버튼)



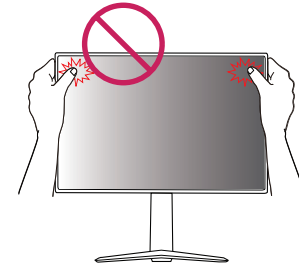
- 편안한 시정을 위해 전후 -5° 에서 15° 까지 모니터 각도를 조절할 수 있습니다.



- 모니터의 각도를 조절할 때 아래 그림처럼 잡지 마세요. 손가락을 다칠 수 있습니다.



- 모니터 화면의 각도를 조절할 때 화면 부에 손이 닿거나 놀리지 않도록 주의하세요.





- HDMI 1080i 60/50 Hz (인터레이스(Interlace)) 해상도로 선택되어 있으면 화면이 흔들릴 수 있으니, 1080p 또는 권장 해상도로 변경하세요.
- 권장 해상도로 설정하지 않으면 글자 번짐, 화면 흐림, 화면 잘림, 화면 치우침 등의 현상이 발생할 수 있으므로, 권장 해상도로 설정해 주세요.
- 컴퓨터 및 운영체제에 따라 설정 방법이 다를 수 있으며, 그래픽 카드의 성능에 따라 일부 해상도가 지원되지 않을 수도 있습니다. 그러한 경우에는 컴퓨터 또는 그래픽 카드 업체에 문의 바랍니다.

모니터 크기 (폭 x 높이 x 깊이)	무게 (포장 제외)	권장 해상도
받침대 장착 (mm): 613.5 x 569.8 x 291.2 받침대 제외 (mm): 613.5 x 371.6 x 51.3	받침대 장착 (kg): 6.2 받침대 제외 (kg): 4.1	2560 x 1440 @ 144Hz (HDMI) 2560 x 1440 @ 165 Hz (DisplayPort)



- 사용 전에 **간편한 설치 안내** 및 **사용설명서**를 반드시 읽고 정확하게 사용하세요.
- **간편한 설치 안내** 및 **사용설명서**를 읽고 난 후 사용하는 사람이 언제나 볼 수 있는 장소에 보관하세요.

LG전자 서비스 센터 대표 전화번호	인터넷 서비스 신청	자가진단
사용 불편 및 고장접수는 (전국 어디서나) 1544-7777	www.lgservice.co.kr	www.lgservice.co.kr 온라인 상담 > 제품 자가진단
<ul style="list-style-type: none"> • 전화 걸기 전 제품 모델명, 고장상태, 전화번호, 주소를 정확히 알면 보다 빠른 서비스를 받을 수 있습니다. • 전화 연결 시 ARS 안내에 따라 제품을 정확하게 선택하면 해당 제품의 전문 상담원에게 최고의 서비스를 받을 수 있습니다. <p>고객 상담실 (제안 및 불만 사항) 080-023-7777</p>	<ul style="list-style-type: none"> • 인터넷 서비스를 이용하시면 제품에 대한 자가진단, 원하는 날짜와 시간에 서비스 신청, 실시간 PC 원격 상담이 가능하여 보다 편리하게 이용할 수 있습니다. 	<ul style="list-style-type: none"> • 불편 사항에 대한 자가진단 방법을 확인할 수 있습니다. • 모델별 증상에 대한 상세한 조치 방법을 확인할 수 있습니다.



고객을 위해 우수한 품질의 서비스를 제공하는 기업에게 사단법인 한국서비스진흥협회에서 서비스 품질을 인증하는 마크로 LG전자는 서비스 품질 우수기업입니다.

문제 발생 시 LG 전자 서비스 센터에 연락해 주세요.

