

Printing Specification

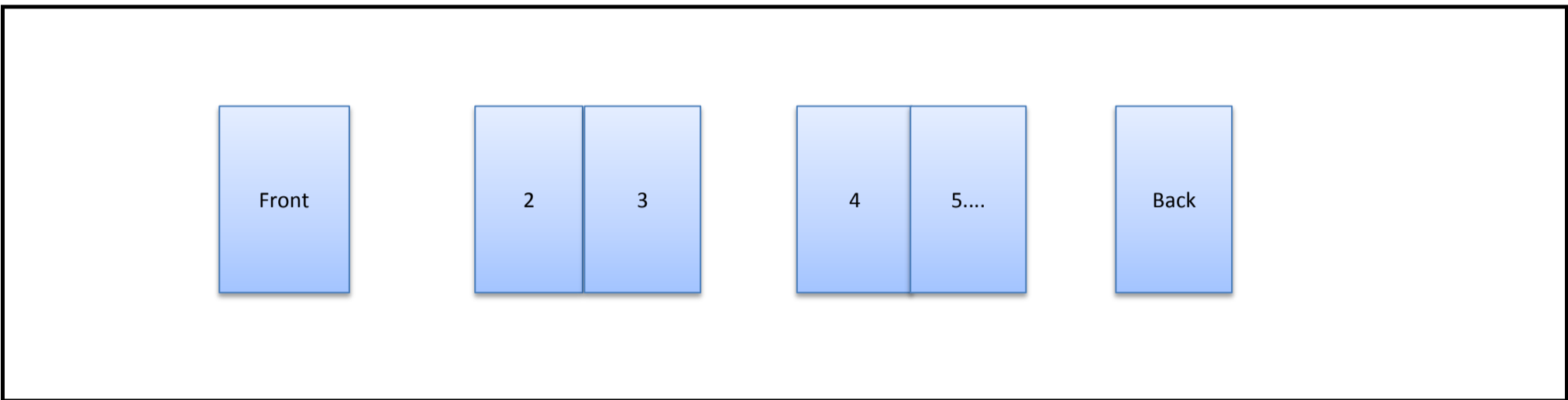
1. Model Description

Model/Item Name	: 43/49/55/65UH5N	Brand name	: LG
Suffix	: CN	Product	: SIGNAGE
		Part number	: MFL72032202
		(Revision number)	: (2308-REV01)

2. Printing Specification

1. Trim size (Format) (W X H) : 148 mm x 210 mm (A5)	
2. Printing colors	
• Cover	: 4 Color (Cyan,Magenta,Yellow,Black)
• Inside	: 1 Color (Black)
3. Stock (Paper)	
• Cover	: Uncoated, wood-free paper 80 g/m ²
• Inside	: Uncoated, wood-free paper 80 g/m ²
4. Bindery	: Saddle stitching
5. Number of pages	: 28
6. Language	: ARA/CZE/DAN/ENG/SPA/FIN/FRE/GER/GRE/HUN/IND/ITA/KAZ/KOR/DUT/NOR/POL/POR/RUS/SLK/SWE/TUR/TWN/UKR/UZB/JPN/HEB/POR_BR (28)

3. Pagination sheet



4. Origin Notification

<p>www.lg.com</p> <p>P/No : MFL69707613 (1708-REV03)</p> <p>Printed in Korea ← Changes the Country name.</p> <p>Copyright © 2017 LG Electronics Inc. All Rights Reserved. Printed in [Country Name]</p>	<p>[Country Name]</p> <p>LGERS/ LGEMX : Mexico</p> <p>LGEKR: Korea</p> <p>LGEMA/LGEWR: Poland</p> <p>LGEND/LGESY: China</p> <p>Others: Each Country name.</p>
<p>N O T E "This part contains Eco-hazardous substances (Pb, Cd, Hg, Cr6+ , PBB, PBDE, etc.) within LG standard level, Details should be followed Eco-SCM management standard[LG(56)-A-2524]. Especially, Part should be followed and controlled the following specification.</p> <p>(1) Eco-hazardous substances test report should be submitted when Part certification test and First Mass Production.</p> <p>(2) Especially, Don't use or contain lead(Pb) and cadmium(Cd) in ink.</p>	

5. Changes

REV07				
REV06				
REV05				
REV04				
REV03				
REV02				
REV01	09/18/2023	YU.QIAN	DNMN900383	Update the model name :add -H
REV00	08/14/2023	YU.QIAN		Checked : WEXIU.CHAO
				Approved : WENXIU.CHAO
Rev. Number	MM/DD/YYYY	Signature	ECO Number	Change Contents

使用说明书 液晶显示器

使用前请阅读使用说明。
保留备用。

液晶显示器型号列表

43UM5N-H 49UM5N-H
55UM5N-H 65UM5N-H



MFL72032202

P/No:MFL72032202(2308-REV01)

www.lg.com

版权所有©2023 LG电子公司保留所有权利。

安全

本设备在设计时已经充分考虑了个人的安全因素，但是不正确的使用方法可能导致电击与火灾。为了不损害显示器内部的安全部件，请在安装、使用与维修时遵守下列规定。另外，还要遵守显示器上标明的警告事项。

电源线是非连接型设备，确认电源插座是否方便连接。

请使用随显示器提供的电源线，如果使用别的电源线，而且不是由经销商提供的，请确认其是否符合国家的相关标准。电源线损坏时，请到制造商或者就近的授权维修部门进行更换。

请使用手册上或显示器上标明的电源类型，如果您不清楚当地的电源类型，请向经销商询问。

过载的电源插座，电源线及破损的电源线插头，可能危及您的安全，并可能引起火灾，请向技术服务部门要求更换。

不要试图打开显示器后壳。

- 机器内没有用户可以维修的部件。
- 即使在关闭电源的情况下，内部依然存在危及安全的高压。
- 显示器工作异常时，请询问经销商。

为了避免人身伤害，请遵守以下规定：

- 除非有安全措施，请不要将显示器放在倾斜的台面上。
- 仅使用制造商提供的底座。
- 请勿掉落、电击或丢掷物体 / 玩具到屏幕上。会造成人员受伤、产品损坏以及屏幕受损。

为了防止火灾及其它伤害，请遵守以下规定：

- 当您长时间离开房间时，请关闭显示器电源。
- 勿让孩子将物品丢入或插入显示器内部，机内有危险高压。
- 请勿安装不是专门为显示器设计的附件。
- 当显示器在长期无人看管的情况下，请拔下电源线插头。
- 当闪电打雷时，请勿触摸电源线和信号线，可能会造成触电的危险。

2

安装

不要让任何物体压迫或者缠绕电源线。不要将显示器放置在容易损坏电源线的地方。

不要在靠近水源如浴池、洗衣机、游泳池及潮湿的地方使用显示器。显示器后壳上的通风孔能够散去显示器内部产生的热量，因此请勿堵住这些孔。

为了防止显示器损坏，并引发火灾，应避免以下情况出现。

- 将显示器放在床及沙发等容易堵住底部通风孔的地方。
- 放在密封的箱体内部。
- 用布或者其他材料盖住通风孔。
- 将显示器放在散热器或者热源附近。
- 电源线是主要的电源隔离装置，必须放置于易操作的地方。

不要用硬物摩擦有源矩阵 LCD，否则会擦伤或永久损坏 LCD。

不要用手指长时间按压 LCD 屏幕，否则会产生余辉。

屏幕上可能会出现红、绿、蓝像素的坏点，但并不影响显示功能。

如果可能，尽量使用推荐的分辨率，以获得最佳效果。如果使用推荐分辨率以外的任何模式时，可能会产生异常画面。但这是具有固定分辨率 LCD 面板的特性。

静止画面在屏幕上长时间停留会对屏幕造成伤害并产生残像。请确保使用屏幕保护程序。残像和相关问题不在产品的保修范围内。

不要用硬物敲打或划伤显示器的正面或侧面，否则会损坏显示器。

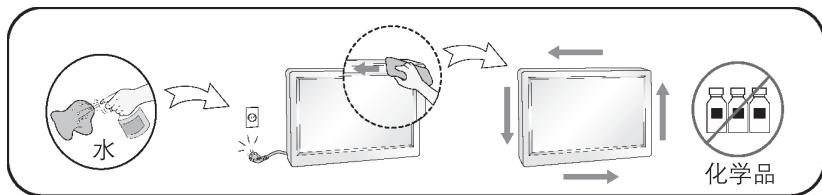
移动显示器的时候用双手抱住并确保屏幕朝向前方。如果不慎跌落产品，已损坏的显示器可能会产生电击或起火。联系经过授权的服务中心修理。

避免高湿的环境。

高光前框的显示器，用户应该考虑它的摆放位置，因为高光前框会受环境光线影响而造成反光，影响正常使用。

清洁

- 清洁显示器之前请关闭显示器。
- 用柔软干净的布擦拭屏幕及面板上的灰尘。不要直接把雾剂喷在显示器上，否则可能会引起电击。
- 清洁产品的时候，拔掉电源线并用柔软的布轻轻的擦拭，防止划伤。不要用湿布、喷雾或其他液体直接擦拭，否则会发生电击。（特别是不要用化学药品如苯、涂料稀释剂或酒精）
- 先将柔软的布用水喷 2 ~ 4 次来回擦拭前框，向同一个方向擦拭。过多湿气的话会引起产品污渍。



重新包装

勿将包装用过的泡沫及纸箱扔掉。当需要搬运时，将显示器按原样重新进行包装。

处理

- 不要把产品当作一般家庭废品处理。
- 产品的处理必须遵照当地法规。

4

许可

每个型号所支持的许可可能不同，如需更多信息，请访问 www.lg.com。



词语 HDMI、HDMI High-Definition Multimedia Interface(高清晰度多媒体接口)、HDMI 商业外观和 HDMI 徽标均为 HDMI Licensing Administrator, Inc. 的商标或注册商标。

本产品经过杜比实验室的许可而制造。杜比, y 杜比视界, 杜比音效, 杜比全景声, 和双 D 符号是杜比实验室的注册商标。



Bluetooth® 文字标志和标识是 Bluetooth SIG, Inc. 拥有的注册商标, LG 电子公司对该标志的任何使用均已获得许可。其他商标和商品名称为其各自所有者所拥有。

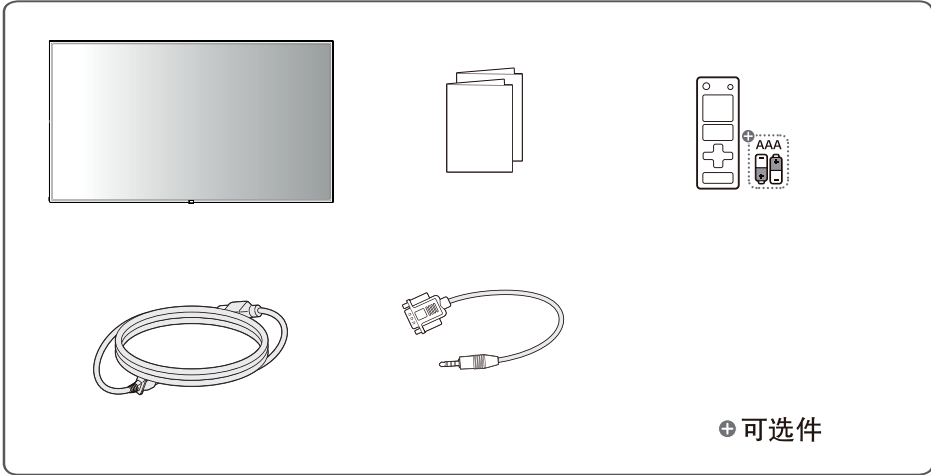
! 注意

- 在粉尘过多的环境下使用本产品所造成的损坏不在包修范围内。

!!!感谢您选用 LG 产品!!!

请在打开包装箱时检查下列物品是否齐全。如果有缺失，请联系经销商。

- * 请注意产品和附件可能与下图有所不同。
- * 请妥善保管纸箱以及包装材料，以备日后运送产品时使用。



⚠ 警示

- 请使用标准配件，以确保安全性与产品的使用寿命。
- 使用非标准的配件所造成的任何损坏或伤害不在保修范围内。

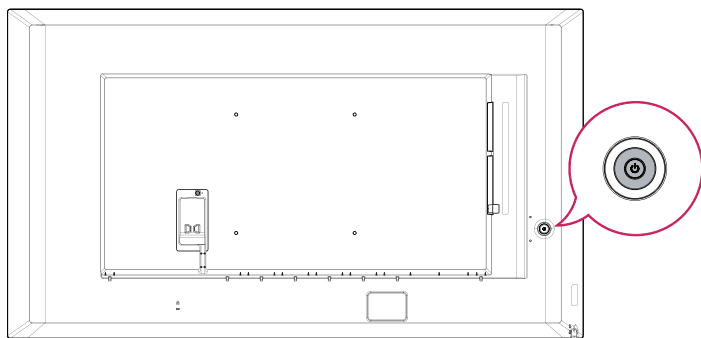
❗ 注意





- 上图中的附件可能与您的实物有所差别。
- 产品规格或使用手册内容可能因产品功能的升级而有所改变，恕不另行通知。
- SuperSign 软件 & 说明书需从 LG 电子官网下载。
请访问 LG 电子网站 (<http://partner.lge.com>) 下载最新版本软件。

6


部品和按钮

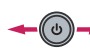
- 不同型号的图片可能不同。



-  打开电源 (按)
-  快捷菜单 (按¹)
-  菜单选择 (按²)
-  关闭电源³ (长按)

-  音量控制
-  菜单控制²

-  菜单控制²

- 1 当显示器打开时，按  按钮一下
- 2 控制菜单时可以使用该功能
- 3 将关闭所有正在运行的软件

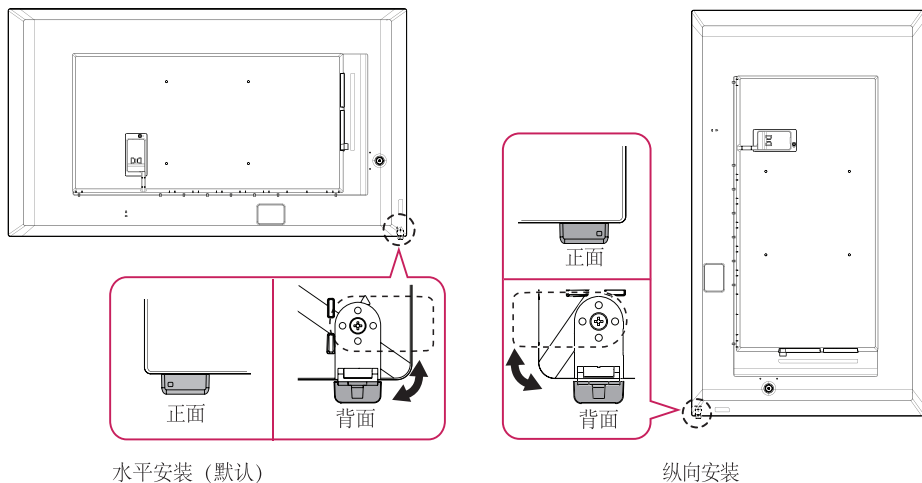
快捷菜单

-  关闭电源
-  访问主菜单
-  改变输入源
-  关闭快捷菜单

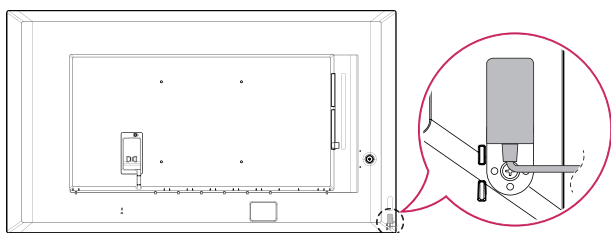
使用红外接收器

当您有线缆连接到产品上时，将激活接收遥控信号的功能。根据屏幕方向（横向 / 纵向）旋转红外传感器。

- 型号不同，图像可能会有所不同。



隐藏红外传感器

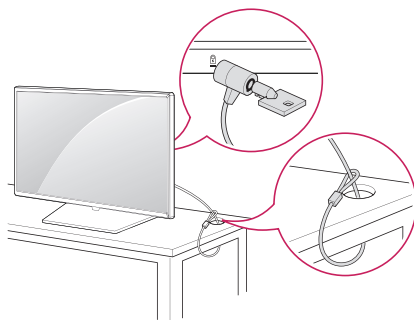


8

Kensington 防盗锁

简体中文

(此功能仅适用于某些型号)
Kensington 锁装置连接器位于显示器背面。有关安装和使用时，请参考用户手册附设的锁定装置。请在显示器和桌子之间连接 Kensington 安全系统线。



! 注意

- Kensington 防盗锁为可选配件。
- 图片可能与实际产品有所不同。

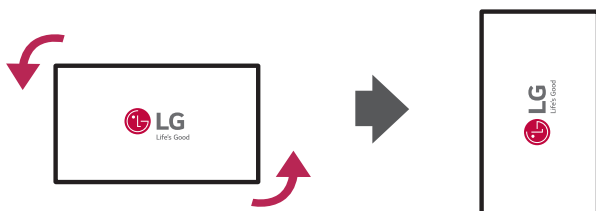
安装前检查

如因未按说明书操作而造成的产品损坏，本公司概不负责。

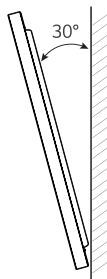
安装方向

纵向安装

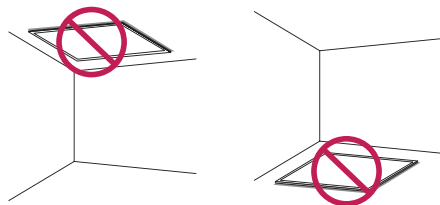
纵向安装时，面向显示器屏幕正前方，逆时针旋转 90°



倾斜角度



天花板，地板方向



10

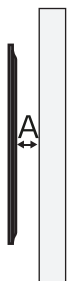
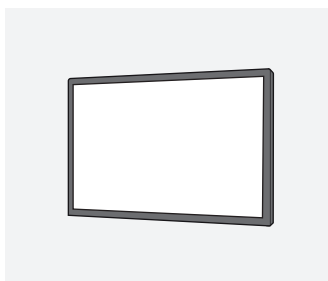
安装位置

简体中文

如因未按说明书操作而造成产品损坏，本公司概不负责。

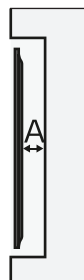
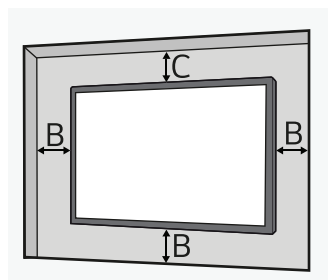
室内

安装在墙壁上



A: 大于等于 0mm

- 在阳光直射下使用产品造成的任何损坏不在保修内。



A: 大于等于 0mm

B: 大于等于 50mm

C: 大于等于 70mm

- 在阳光直射下使用产品造成的任何损坏不在保修内

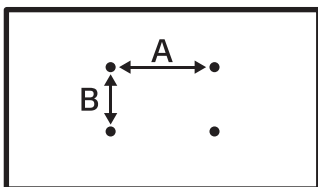
室外

室外封闭



壁挂式支架

要将显示器安装在墙壁上，请在显示器的背面安装一个壁挂式支架（可选件）。并且要注意确保壁挂式支架（可选件）牢固的固定在显示器和墙壁上。各型号壁挂支架的 VESA 尺寸如下：



型号	VESA尺寸 (A × B) (mm)	标准尺寸	长度 (最大) (mm)	数量
43UM5N-H	200 × 200	M6	13	4
49UM5N-H	300 × 300	M6	13	4
55UM5N-H	300 × 300	M6	13	4
65UM5N-H	300 × 300	M6	13	4

请适用符合 VESA 标准的螺钉和壁挂表面。

⚠ 警示

- 请先切断电源，再移动或安装产品，防止危险发生。
- 如果您在天花板或者倾斜的墙上安装产品，可能会掉落或引起严重损伤。请使用经过 LG 授权的壁挂，请联系当地经销商或者工作人员。
- 请不要将螺丝拧得太紧，防止伤害产品。
- 必须使用 VESA 标准的螺钉和壁挂装置。任何不遵守说明而造成的任何损坏，不在包修范围内。

⚠ 注意

- 不要将产品安装在通风不良的地方（例如，书架上或壁橱内）或地毯及垫子上。应确保在安装之前提供足够的通风。
 - 它可能由于内部温度增加而导致火灾。
- 上面图示仅为安装示意图，与实际产品可能不同。

简单问题处理指南

无图像显示

问题	方案
电源线是否连接？	• 查看电源线是否正确连接到电源插座。
是否显示消息“无效格式”？	• 来自 PC(显卡) 的信号超出本产品的场频或行频范围。请参阅本手册中的“规格”调整频率范围。
是否显示消息“无信号”？	• PC 与本产品之间未连接信号线。请检查信号线。 • 按遥控器上的 'INPUT' (输入) 按键以检查输入信号。

连接本产品时，显示消息 'Unknown Product' (未知产品)

问题	方案
是否已安装驱动程序？	• 请参阅显卡手册，查看其是否支持即插即用功能。

屏幕图像异常

问题	方案
画面位置是否错误？	• 请查看本产品是否支持显卡的分辨率和频率。如果频率超出范围，请在 Control Panel (控制面板) 中将其设置为推荐分辨率。
画面显示异常？	• 信号端口中未连接适当的输入信号。请连接与源输入信号相匹配的信号线。



注意

- 软件相关内容可能会因产品功能升级而变更，恕不另行通知。

产品上出现残留影像

问题	方案
关闭产品后出现残留影像？	<ul style="list-style-type: none"> • 如果长时间使用某一固定图像，显示单元可能会迅速损坏。请使用屏幕保护程序功能。 • 显示对比度较大的颜色（黑、白、灰）画面后，播放较暗的画面时可能会产生残影。此为正常现象。

音频功能不工作

问题	方案
是否无声音？	<ul style="list-style-type: none"> • 查看音频线的连接是否正确。 • 调整音量。 • 查看音效是否设定妥当。
声音太浑浊。	<ul style="list-style-type: none"> • 选择适当的均衡声音。
声音太低。	<ul style="list-style-type: none"> • 调节音量。

屏幕颜色不正常

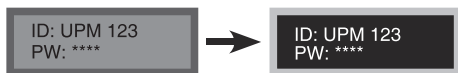
问题	方案
屏幕颜色的分辨率较低（16色）。	<ul style="list-style-type: none"> • 请将颜色数值设置为 24 位（真彩色）以上。选择 Windows 中的 Control Panel（控制面板）- Display（显示）- Settings（设置）- Color Table（颜色表）菜单。
屏幕颜色不稳定或显示单色。	<ul style="list-style-type: none"> • 请检查信号线的连接状态。或者，请重新插接 PC 显卡。
屏幕上是否显示黑点？	<ul style="list-style-type: none"> • 屏幕上可能会显示多种像素（红色、绿色、白色或黑色），这是 LCD 面板所独有的一种特性，而并非 LCD 的故障。

不能正运行

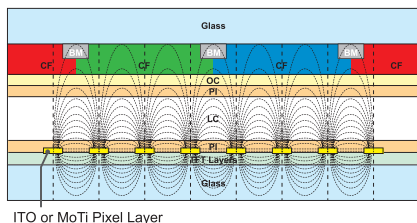
问题	方案
电源突然关闭。	<ul style="list-style-type: none"> • 是否设定了睡眠定时？ • 检查电源装置。电源中断。

14

- ① 相同的时间间距内，改变背景和字符的颜色。



改变颜色时使用可互补的颜色，以避免图像残留。



- ② 相同的时间间距内，改变图像。



确保字符或者图像依然在相同的位置。

什么是图像残留?

LCD 显示器长时间显示静态图像时，会引起运行液晶的电极之间的电压差。当电极间的电压差随着时间增大，液晶出现向一个方向排列的趋势。这个过程中，先前显示的图像仍然可见。这种现象就是图像残留。

规格

视频信号	最大分辨率	HDMI 1,2,3/ DisplayPort: 3840 × 2160 @ 60 Hz
	推荐分辨率	
嵌入式电池		适用
输入 / 输出连接		AUDIO OUT, LAN IN, DP IN, IR & LIGHT SENSOR, HDMI IN 1, HDMI IN 2, HDMI IN 3, USB 2.0 IN, RS-232C IN/OUT, HDMI OUT
环境条件	作业温度 作业湿度	0°C 至 40°C 10% 至 80% (防止凝结的条件)
	存储温度 存储湿度	-20°C 至 60°C 5% 至 85% (防止凝结的条件) * 产品包装盒的存放条件

本手册内容如有改动，恕不另行通知。

16

43UM5N-H

电源输入	100-240 V~ 50/60 Hz 1.5 A	
电源消耗	开启状态	100 W(典型)
	睡眠模式 / 待机模式	≤ 0.5 W
尺寸 (宽 x 高 x 深) / 重量	968 毫米 x 568 毫米 x 57.7 毫米 / 9.0 千克	

49UM5N-H

电源输入	100-240 V~ 50/60 Hz 1.7 A	
电源消耗	开启状态	120 W(典型)
	睡眠模式 / 待机模式	≤ 0.5 W
尺寸 (宽 x 高 x 深) / 重量	1102 毫米 x 644 毫米 x 57.7 毫米 / 11.4 千克	

55UM5N-H

电源输入	100-240 V~ 50/60 Hz 1.8 A	
电源消耗	开启状态	130 W(典型)
	睡眠模式 / 待机模式	≤ 0.5 W
尺寸 (宽 x 高 x 深) / 重量	1237 毫米 x 720 毫米 x 57.7 毫米 / 14.2 千克	

65UM5N-H

电源输入	100-240 V~ 50/60 Hz 2.0 A	
电源消耗	开启状态	145 W(典型)
	睡眠模式 / 待机模式	≤ 0.5 W
尺寸 (宽 x 高 x 深) / 重量	1458 毫米 x 843 毫米 x 57.7 毫米 / 21.6 千克	

无线模块 (LGSBWAC95) 说明书

无线局域网		蓝牙	
标准	IEEE 802.11a/b/g/n/ac	标准	蓝牙
频率范围 (MHz)	2400至2483.5 5150至5725 5725至5850	频率范围 (MHz)	2400至2483.5
输出功率 (最大)	19 dBm 18 dBm 13.5 dBm	输出功率 (最大)	9 dBm
<p>* 由于国家所使用的宽带信道可能不同，用户不能改变或者调整操作频率，而这一产品是为区域性频率表设定的。</p> <p>* 这一设备应该在设备和您的身体间最小距离为 20 厘米的情况之下得以安装并得以操作。而这一短语是为考虑用户环境而得以综合叙述的。</p>			

HDMI//DisplayPort(PC)模式

分辨率	行频(kHz)	场频(Hz)	备注
800 x 600	37.879	60.317	
1024 x 768	48.363	60	
1280 x 720	44.772	59.855	
1280 x 1024	63.981	60.02	
1680 x 1050	65.29	59.954	
1920 x 1080	67.5	60	
3840 x 2160	67.5	30	HDMI1/2/3,DisplayPort
3840 x 2160	135	60	HDMI1/2/3,DisplayPort

HDMI/DisplayPort(DTV)模式

分辨率	行频(kHz)	场频(Hz)	备注
480/60p	31.5	60	
576/50p	31.25	50	
720/50p	37.5	50	
720/60p	45	60	
1080/50i	28.1	50	
1080/60i	33.75	60	
1080/50p	56.25	50	
1080/60p	67.432	59.94	
1080/60p	67.5	60	
2160/30p	67.5	30	HDMI1/2/3,DisplayPort
2160/50p	112.5	50	HDMI1/2/3,DisplayPort
2160/60p	135	60	HDMI1/2/3,DisplayPort

! 注意

- 场频：又称为帧频或刷新频率，即显示器的垂直扫描频率，指显示器每秒所能显示的图像次数，单位为 Hz。
- 行频：指电子枪每秒钟在屏幕上从左到右扫描的次数，又称屏幕的水平扫描频率，以 kHz 为单位。

Environment recycling Information

环境保护信息

LG 电子在 1994 年公布了“LG Declaration for a Cleaner Environment”从此成为管理标准指南。此公告综合考虑了经济，环境和社会方面因素，是促进我们采取有利环境措施的基础。我们发展了环境保护措施，明确发展符合环境保护理念的产品。我们减少了产品中有害物质，例如显示器中不含镉。

循环使用信息

显示器中含有有害环境物质，能够再生使用很重要。LG 电子通过合适的循环使用方法处理废弃显示器，目前全球有几个回收再生使用系统。有害物质和重金属经环境保护措施处理，大部分元件可重新使用和再生使用。如果您想知道更多的循环使用信息，请与当地的 LG 销售商或是 LG 法人代表联系。把全球环境事宜做为公司发展的目标，我们制定了净化世界的政策和措施。关于更多我们的“绿色”政策，请访问我们的网站。

<http://www.lg.com/global/sustainability/environment/take-back-recycling.jsp>

Information for Environmental Preservation

LGE. announced the 'LG Declaration for a Cleaner Environment' in 1994, and this ideal has served as a guiding managerial principle ever since. The Declaration is a foundation that has allowed us to undertake environmentally friendly activities in careful consideration of economic, environmental, and social aspects.

We promote activities for environmental preservation, and we specifically develop our products to embrace the concepts of environment-friendly.

We minimize the hazardous materials contained in our products.

For example, there is no cadmium to be found in our monitors.

Information for recycling

This monitor may contain parts which could be hazardous to the environment. It is important that this monitor be recycled after use.

LGE. handles all waste monitors through an environmentally acceptable recycling method. There are several take-back and recycling system currently in operation worldwide. Many parts will be reused and recycled, while harmful substances and heavy metals are treated by an environmentally friendly method.

If you want to find out more information about our recycling program, please contact your local LG vendor or a corporate representative of LG.

We set our vision and polices on a cleaner world by selecting the issue of the global environment as a task for corporate improvement. Please visit our website for more information about our 'green' polices.

<http://www.lg.com/global/sustainability/environment/take-back-recycling.jsp>

Energy Star (能源之星)



本产品符合 ENERGY STAR® 要求

更改出厂默认配置和设置或启用某些可选功能和特性可能会增加能耗到超出 ENERGY STAR® 认证要求的限制范围。

更多能源之星相关内容，请访问 [ENERGY STAR.gov](http://ENERGYSTAR.gov) 网站。



This Product qualifies for ENERGY STAR®

Changing the factory default configuration and settings or enabling certain optional features and functionalities may increase energy consumption beyond the limits required for ENERGY STAR® certification.

Refer to ENERGYSTAR.gov for more information on the ENERGY STAR® program.

Environment recycling Information

环境保护信息

LG 电子在 1994 年公布了“LG Declaration for a Cleaner Environment”从此成为管理标准指南。此公告综合考虑了经济，环境和社会方面因素，是促进我们采取有利环境措施的基础。我们发展了环境保护措施，明确发展符合环境保护理念的产品。我们减少了产品中有害物质，例如显示器中不含镉。

产品中有害物质的名称及含量

部件名称	有害物质					
	铅 (Pb)	汞 (Hg)	镉 (Cd)	六价铬 (Cr (VI))	多溴联苯 (PBB)	多溴二苯醚 (PBDE)
PCB 组装板	X	○	○	○	○	○
金属支架	X	○	○	○	○	○
液晶显示屏 (CCFL 背光)*	X	X	○	○	○	○
液晶显示屏 (LED 背光)*	X	○	○	○	○	○
有机自发光 显示屏*	X	○	○	○	○	○
遥控器*	X	○	○	○	○	○
适配器*	X	○	○	○	○	○
附件	X	○	○	○	○	○

本表格依据 SJ/T 11364 的规定编制。

○：表示该有害物质在该部件所有均质材料中的含量均在 GB/T 26572 规定的限量要求以下。

×：表示该有害物质至少在该部件的某一均质材料中的含量超出 GB/T 26572 规定的限量要求。

标记为 X 的部品以现在的技术尚不能减少有害物质。LG 电子正在尽最大的努力开发有害物质减少技术。

“*”表示为可选件，部品依据不同产品和型号

所有在中国销售的电子电气产品必须标有环保使用期限的标识。该标识的环保使用期限是指在正常使用条件如温度、湿度。



产品
附件



电池：仅适用于可充电电池



开关本设备时可能会产生短暂的噪声，这属于正常现象。

产品的型号和序列号位于产品的背面。
请在下面记录此信息，以备维修时使用。

型号 _____

序列号 _____

因本公司产品在不断改进，设计与规格如有变更恕不另行通知。



南京 LG 新港新技术有限公司
地址：南京经济技术开发区尧新大道 346 号
邮编：210038

