



LG Pra.L
Dual Motion Cleanser

모델명
BCJ1V BCJ2V



MBM67239501

1904_Rev01

사용하기 1일 1회 사용 권장 거품이 나는 클렌징 폼 사용 권장



얼굴 또는 본 기기의 브러쉬 헤드를 미지근한 물로 적셔주세요.



피부 타입에 맞는 클렌징 제품을 거품을 내어 얼굴에 발라주세요.

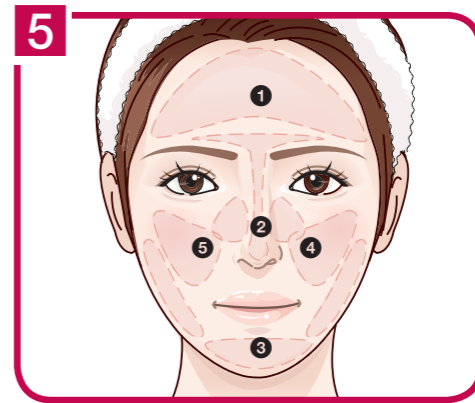
❗ 클렌징하기 전, 충분한 거품을 낸 뒤 사용하기를 권장합니다.



⏻ (전원) 버튼을 눌러 전원을 켜세요.

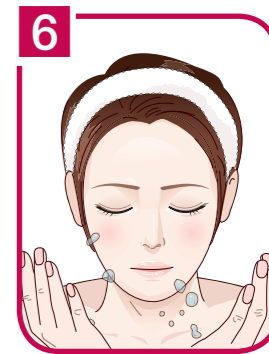


LEVEL 버튼을 눌러 클렌징 진동 속도 및 강도를 선택하세요.



아래의 순서대로 클렌징하세요.

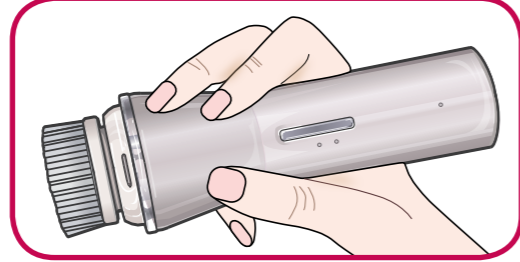
- ❶ 이마 (20초) → ❷ 코 (20초) →
- ❸ 턱 (10초) → ❹ 왼 볼 (10초) →
- ❺ 오른 볼 (10초) → 전원 꺼짐



클렌징 후 미지근한 물로 얼굴을 충분히 헹궈주세요.



잡는 방법

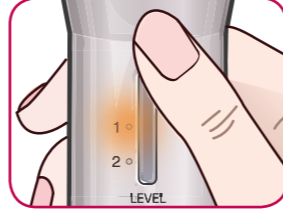


연필 쥐듯이 자연스럽게 본 기기를 잡고 사용하세요.

❶ 사용 전 브러시가 올바르게 결합되어 있는지 확인하세요.

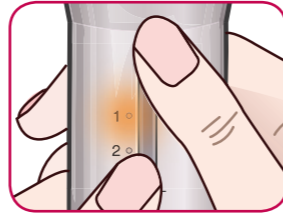


음성 가이드 설정



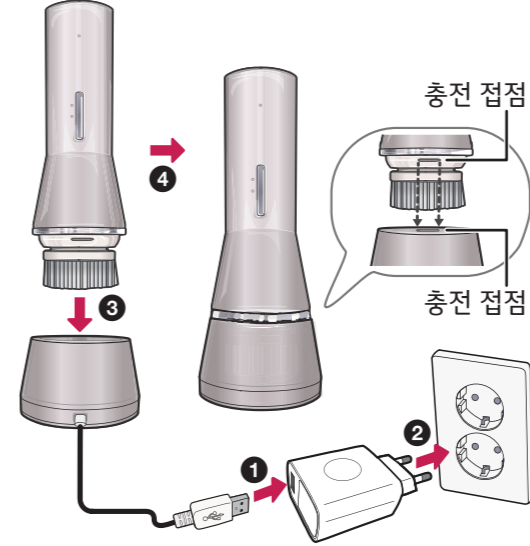
전원을 켜 상태에서
⏻ (전원) 버튼을 변경할 때마다 약 5초씩 길게 누르세요.
(음성 가이드 → 효과음 가이드 → 가이드 끄 (무음))

언어 설정



전원을 켜 상태에서
⏻ (전원) 버튼과 LEVEL 버튼을 변경할 때마다 동시에 약 5초씩 길게 누르세요.
(한국어 → 영어 → 중국어)

충전하기



❶ 충전 시, 본 기기를 충전 거치대의 접점에 맞춰 꽂으세요. 충전 거치대 하단에 UV 라이트가 켜집니다.

사용 시 주의사항

- 본 기기 사용시 개인별 피부 상태에 따라 다양한 형태의 피부 자극이 있을 수 있습니다. 이러한 자극이 있을 경우 사용 횟수를 줄여주세요.
- 아래의 경우에 대해서는 전문의 상담 후 사용을 권장합니다.
 - 알레르기 피부, 여드름, 피부염, 피부시술, 성형, 탈모시술
 - 심장 박동기 착용 및 장치 이식 또는 금속 보철장치 착용
- 얼굴 전용관리기로 바디 관리 사용은 권장하지 않습니다.
- 현재 피부과 관련 치료 중이거나 피부 상태에 이상이 있는 경우, 기기 사용 전에 피부과 전문의와 상담 후 사용하세요.
- 제품은 1일 1회 사용을 권장합니다. 2회 이상 사용 시 피부가 민감해질 수 있습니다.
- 본 사용설명서에 나와 있는 내용 이외의 용도로 기기를 사용하지 마세요.