



www.lg.com

Copyright © 2024 LG Electronics Inc.  
Tots els drets reservats.

CATALÀ



(Monitor OLED)

## MANUAL DEL PROPIETARI

Llegiu amb cura el manual abans de fer servir l'aparell i deseu-lo per a futures consultes.

45GX90SA

El model i el número de sèrie del producte es troben a la part posterior i a un lateral del producte. Anoteu-los a continuació per si mai necessiteu assistència tècnica.



Model

---

Núm. sèrie

---

# Abans de llegir aquest manual

- Llegiu atentament el manual abans de fer servir el monitor i deseu-lo per a futures consultes.
- Al lloc web podeu descarregar el manual, que inclou instal·lació, ús, resolució de problemes, especificacions, llicència, etc. i veure'n el contingut al vostre ordinador o dispositiu mòbil.
- per obtenir més informació sobre aquest monitor, llegiu la **GUÍA DEL USUARIO** que s'inclou amb el producte.
  -  →  → [Soporte] → [Guía del usuario]

## Compra per separat

- Els articles de compra per separat es poden canviar o modificar per millorar la qualitat sense haver de notificar-ho. Poseu-vos en contacte amb el vostre distribuïdor per comprar aquests articles. Aquests dispositius només funcionen amb determinats models.
- Comproveu si el vostre model admet Bluetooth a les especificacions del mòdul sense fils per verificar si es pot utilitzar amb el Comandament Màgic.
- Cal adquirir per separat un cable per connectar dispositius externs.

### ✓ Nota

- Els continguts o les especificacions del producte d'aquest manual poden canviar sense previ avís a causa d'actualitzacions de les funcions del producte.
- Els articles subministrats amb el producte poden variar segons el model.
- El nom o el disseny del model poden canviar en funció de l'actualització de les funcions del producte, les circumstàncies o les polítiques del fabricant.
- Les imatges que es mostren poden ser diferents de les del vostre monitor.

# Precaucions importants

Llegiu amb cura aquestes precaucions de seguretat abans d'utilitzar el producte. Totes les precaucions i la informació de seguretat s'apliquen als models LCD.



- L'incompliment d'aquestes advertències pot causar la mort, lesions greus o danys al producte o altres béns.

## Precaucions amb l'adaptador de CA i l'alimentació elèctrica



- Si entra aigua o qualsevol substància estranya a l'interior del producte (monitor, cable d'alimentació o adaptador de CA), desconnecteu el cable d'alimentació immediatament i poseu-vos en contacte amb el centre de servei.
  - En cas contrari, això podria provocar un incendi o una descàrrega elèctrica a causa de danys al producte.
- No toqueu l'endoll ni l'adaptador de CA amb les mans mullades. Si els pins de l'endoll estan humits o polsosos, netegeu-los i assequeu-los abans d'utilitzar-los.
  - En cas contrari, podria provocar un incendi o una descàrrega elèctrica.
- Assegureu-vos d'inserir completament el cable d'alimentació a l'adaptador de CA.
  - Si no es connecta bé, la mala connexió podria provocar un incendi o una descàrrega elèctrica.
- Assegureu-vos d'utilitzar cables d'alimentació i adaptadors de CA proporcionats o aprovats per LG Electronics, Inc.
  - L'ús de productes no homologats podria provocar un incendi o una descàrrega elèctrica.
- Quan desconnecteu el cable d'alimentació, feu-ho sempre per l'endoll. No doblegueu el cable d'alimentació amb una força excessiva.
  - La línia elèctrica es pot danyar, cosa que podria provocar una descàrrega elèctrica o un incendi.
- Aneu amb compte de no trepitjar ni col·locar objectes pesats (aparells electrònics, roba, etc.) sobre el cable d'alimentació o l'adaptador de CA. Aneu amb compte de no danyar el cable d'alimentació o l'adaptador de CA amb objectes punxants.
  - Els cables d'alimentació danjats poden provocar un incendi o una descàrrega elèctrica.

- No desmunteu, repareu o modifiqueu mai el cable d'alimentació o l'adaptador de CA.
  - Podria provocar un incendi o una descàrrega elèctrica.
- Utilitzeu només el cable d'alimentació subministrat amb la unitat o el cable autoritzat d'un altre fabricant.
  - Si no ho feu, es pot produir un incendi o una descàrrega elèctrica o bé danys al producte.
- Utilitzeu només un endoll i una presa amb connexió a terra adequada.
  - Si no, us podríeu electrocutar o lesionar. O el producte es podria fer malbé.
- No utilitzeu un endoll danyat o solt.
  - Podria provocar un incendi o una descàrrega elèctrica.
- Utilitzeu la pantalla només des d'una font d'alimentació (és a dir, tensió) indicada a les especificacions del producte.
  - En cas contrari, el producte es pot fer malbé, es pot produir un incendi o us podeu electrocutar. Si no teniu clar quin tipus de font d'alimentació teniu, consulteu amb un electricista certificat.
- En cas de trons i llamps, no toqueu mai el cable d'alimentació ni el cable de senyal perquè pot ser molt perillós.
  - Podria provocar una descàrrega elèctrica.
- No connecteu diversos allargadors, aparells elèctrics o calefactores elèctrics a una mateixa presa de corrent. Utilitzeu una barra d'alimentació amb un terminal de presa de terra dissenyat per a ús exclusiu amb l'ordinador.
  - Es pot produir un incendi a causa del sobreescalfament.
- No toqueu l'endoll amb les mans mullades. A més, si la clavilla del cable està mullada o coberta de pols, eixugueu-la completament o netegeu-la abans de connectar el cable.
  - Us podríeu electrocutar a causa de l'excés d'humitat.
- Si no utilitzeu el producte durant molt de temps, desendol·leu el cable d'alimentació.
  - La pols que el cobreix pot provocar un incendi, o el deteriorament de l'aïllament pot causar fugites elèctriques, descàrregues elèctriques o incendis.
- Introduïu l'endoll amb fermesa per tal que no es pugui soltar.
  - Si no es connecta bé, es pot produir un incendi.
- No introduïu metall o altres materials conductors a les obertures del producte. A més, no toqueu el cable d'alimentació just després d'endollar-lo al terminal d'entrada de la paret.
  - Us podríeu electrocutar.
- L'endoll de CA és el dispositiu de desconnexió. Ha de romandre fàcilment accessible en cas d'emergència.
- Assegureu-vos que el dispositiu estigui instal·lat a prop de la presa de paret a la qual està connectat i que la presa sigui fàcilment accessible.
- Assegureu-vos de mantenir la presa de corrent, l'adaptador de CA i les clavilles de l'endoll nets de pols, etc.
  - Això podria provocar un incendi.
- No desendol·leu el cable d'alimentació mentre el producte estigui en ús.
  - Les descàrregues elèctriques poden fer malbé el producte.
- Mentre aquesta unitat estigui connectada a la presa de corrent de CA, no es desconnectarà de la font d'alimentació de CA encara que la unitat estigui apagada.

## Precaucions en instal·lar el producte



- Mantingueu-lo allunyat de fonts de calor com ara calefactores o flames.
  - Podrien produir-se descàrregues elèctriques, incendis, errors de funcionament o deformacions.
- Mantingueu el material d'emalatge antihumitat o l'emalatge de vinil fora de l'abast dels infants.
  - El material antihumitat és nociu si s'ingereix. Si s'ingereix per error, obligueu el pacient a vomitar i acudiu a l'hospital més proper. A més, l'emalatge de vinil pot provocar asfíxia. Mantingueu-lo fora de l'abast dels infants.
- No col·loqueu objectes pesants sobre el producte ni hi seieu a sobre.
  - Si el producte s'enfonsa o cau, podeu patir lesions. Els infants han de prestar més atenció.
- No deixeu el cable d'alimentació o senyal on algú hi pugui ensopegar.
  - El transeüent pot trontollar, cosa que pot provocar una descàrrega elèctrica, un incendi, el trencament del producte o lesions.
- Instal·leu el producte en un lloc net i sec. No el feu servir a prop de l'aigua.
  - La pols o la humitat poden provocar una descàrrega elèctrica, un incendi o danys al producte.
- No afegiu accessoris que no hagin estat dissenyats per a aquesta pantalla.

- Si fa olor de fum o altres olors o sentiu un so estrany procedent del producte, desendolheu el cable d'alimentació i poseu-vos en contacte amb el servei al consumidor d'LG.
  - Si continueu utilitzant el producte sense prendre les mesures adequades, es pot produir una descàrrega elèctrica o un incendi.
- Si el producte us cau o es trenca la carcassa, apagueu-lo i desendolheu el cable d'alimentació.
  - Si continueu utilitzant el producte sense prendre les mesures adequades, es pot produir una descàrrega elèctrica o un incendi. Poseu-vos en contacte amb el servei al consumidor d'LG.
- No deixeu caure cap objecte sobre el producte ni el colpegeu. No llenceu cap joguina ni objecte al producte.
  - Podria causar danys a les persones, problemes al producte i danyar la pantalla.
- Mantingueu-lo fora de l'abast dels infants i no col·loqueu joguines a prop del producte.
- Assegureu-vos que l'orifici de ventilació del producte no estigui bloquejat. Instal·leu el producte a més de 10 cm de la paret.
  - Si instal·leu el producte massa a prop de la paret, es pot deformar o es pot produir un incendi a causa de l'acumulació de calor interna.
- No cobriu el producte amb draps o altres materials (p. ex., plàstic) mentre estigui connectat.
  - El producte es pot deformar o es pot produir un incendi a causa del sobreescalfament interior.
- Col·loqueu el producte en una superfície plana i estable que sigui prou gran per suportar-lo.
  - Si el producte cau, es pot trencar o fer-vos patir lesions.
- Instal·leu el producte on no es produeixin interferències electromagnètiques.
- Mantingueu el producte allunyat de la llum solar directa.
  - El producte es pot fer malbé.
- No col·loqueu el producte a terra.
  - Els nens petits i altres persones hi podrien ensopegar.
- No instal·leu aquest producte a una paret si podria estar exposat a oli o boirina d'oli.
  - Això podria danyar el producte i fer-lo caure.
- Per a les pantalles amb bisells brillants, l'usuari hauria de considerar la col·locació de la pantalla, ja que el bisell pot provocar reflexos pertorbadors de la llum circumdant i de les superfícies brillants.

## Precaucions en traslladar el producte

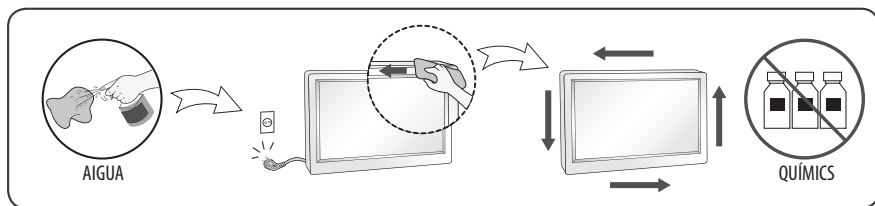


- Assegureu-vos d'apagar el producte.
  - Podríeu electrocutar-vos o el producte es podria danyar.
- Assegureu-vos de retirar tots els cables abans de moure el producte.
  - Podríeu electrocutar-vos o el producte es podria danyar.
- Quan aixequieu o moveu el producte, no el subjecteu cap per avall agafant-lo només pel suport.
  - Això podria provocar que el producte caigués i es produïssin danys o lesions.
- No colpegeu el producte en moure'l.
  - Podríeu electrocutar-vos o el producte es podria danyar.
- Assegureu-vos que el panell mira cap endavant i subjecteu-lo amb les dues mans per moure'l.
  - Si deixeu caure el producte, el producte danyat pot provocar una descàrrega elèctrica o un incendi.
- No col·loqueu el producte cap avall.
  - Es podria fer malbé la pantalla TFT-LCD.

## Precaucions en l'ús i la neteja del producte



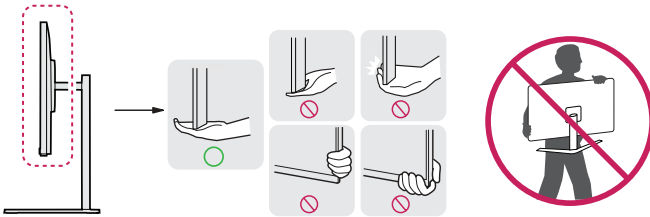
- No intenteu desmuntar, reparar o modificar el producte tot sol.
  - Es pot produir un incendi o una descàrrega elèctrica.
  - Poseu-vos en contacte amb el servei al consumidor d'LG per reparar-lo.
- Quan netegeu el producte, desconnecteu el cable d'alimentació i fregueu suauament amb un drap suau per evitar ratllades. No netegeu amb un drap humit ni ruixeu aigua o altres líquids directament sobre el producte. Es podria produir una descàrrega elèctrica. (No utilitzeu productes químics, com ara benzè, dissolvents de pintura o alcohol.)
- Mantingueu el producte allunyat de l'aigua.
  - Es pot produir un incendi o un accident per descàrrega elèctrica.
- Eviteu altes temperatures i humitat.
- No col·loqueu ni emmagatzemeu substàncies inflamables a prop del producte.
  - Hi ha perill d'explosió o incendi.
- Mantingueu el producte net en tot moment.
- Preneu una posició còmoda i natural quan treballeu amb el producte.
- Feu un descans regular quan treballeu amb un producte durant molt de temps.
- No premeu el panell amb una mà o un objecte afilat com un clau, un llapis o un bolígraf, ni el rasqueu.
- Mantingueu la distància adequada del producte i descansau de tant en tant.
  - La vista es pot veure afectada si mireu el producte massa de prop o durant massa temps.
- Ajusteu la resolució correctament consultant la Guia d'usuari.
- Mantingueu els accessoris petits fora de l'abast dels infants.
- Mostrar una imatge fixa durant molt de temps al monitor pot deixar una imatge persistent o taques a la pantalla del monitor. Per evitar aquest problema, utilitzeu un estalvi de pantalla i apagueu-la quan no la utilitzeu. La garantia d'aquest producte no cobreix la imatge persistent o les taques causades per un ús prolongat.
- No utilitzeu productes d'alta tensió al voltant del monitor (p. ex., un antimosquits elèctric).
  - El monitor podria tenir un mal funcionament com a descàrrega elèctrica.
- Ruixeu aigua sobre un drap suau de 2 a 4 vegades i utilitzeu-lo per netejar el marc frontal, netegeu només en una direcció. Massa humitat podria causar taques.



## Aixecar i moure el monitor

Tingueu en compte els consells següents per evitar que el monitor es ratlli o es faci malbé, i per a un transport segur, independentment del seu tipus i mida.

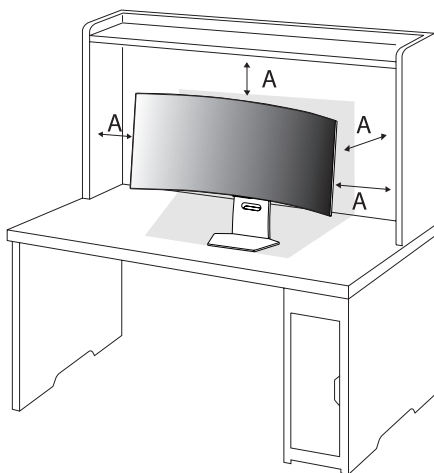
- Es recomana moure el monitor dins la caixa o el material d'embalatge original.
- Abans de moure o aixecar el monitor, desconnecteu el cable d'alimentació i tots els cables.
- Quan agafeu el monitor, la pantalla hauria de mirar cap amunt per evitar danys.
- Agafeu fermament el lateral i la part inferior del marc del monitor. Assegureu-vos de no subjectar la part transparent, l'altaveu o la zona de la graella de l'altaveu.
- Transporteu els monitors grans entre 2 persones, com a mínim.
- Quan transporteu el monitor, no l'exposeu a sacsejades o vibracions excessives.
- Quan transporteu el monitor, mantingueu-lo en posició vertical, no el gireu mai de costat ni l'inclineu cap a l'esquerra o la dreta.
- No apliqueu una pressió excessiva que provoqui la flexió/curvatura del xassis del bastidor, ja que es pot danyar la pantalla.



- Quan manipuleu el monitor, aneu amb compte de no danyar els botons que sobresurten.
- Eviteu tocar la pantalla en tot moment, ja que això pot provocar danys a la pantalla.
- Quan connecteu el suport al monitor, col·loqueu la pantalla cap avall sobre una taula encoixinada o una superfície plana per protegir la pantalla de les ratllades.

## Instal·lació sobre una taula

- Aixequeu el monitor i col·loqueu-lo sobre la taula en posició vertical. Col·loqueu-lo com a mínim a 100 mm de distància de la paret perquè hi hagi una ventilació suficient.



A: 100 mm



- Desendol·leu el cable d'alimentació abans de moure o instal·lar el monitor. Hi ha risc de descàrrega elèctrica.
- Assegureu-vos d'utilitzar el cable d'alimentació que s'inclou a l'embalatge del producte i connecteu-lo a una presa d'alimentació amb connexió a terra.
- Si necessiteu un altre cable d'alimentació, poseu-vos en contacte amb el vostre distribuïdor local o amb la botiga més propera.

## Ajust de l'angle

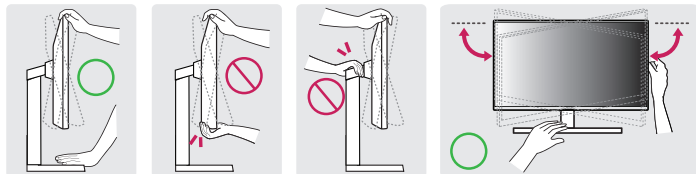
1 Col·loqueu el monitor muntat a la base del suport en posició vertical.

2 Ajusteu l'angle de la pantalla.

L'angle de la pantalla es pot ajustar cap endavant o cap enrere de  $-1^{\circ}$  a  $15^{\circ}$  per a una experiència de visualització còmoda. I també podeu ajustar l'angle de la pantalla en 10 graus cap a l'esquerra o cap a la dreta.

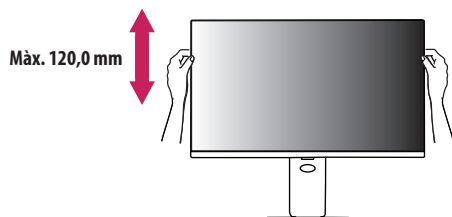


- Per no fer-vos mal als dits en ajustar la pantalla, no agafeu la part inferior del marc del monitor tal com es mostra a continuació.
- Aneu amb compte de no tocar ni prémer l'àrea de la pantalla quan ajusteu l'angle del monitor.



## Ajust de l'alçada del suport

1 Assegureu-vos de subjectar i moure el monitor amb les dues mans.

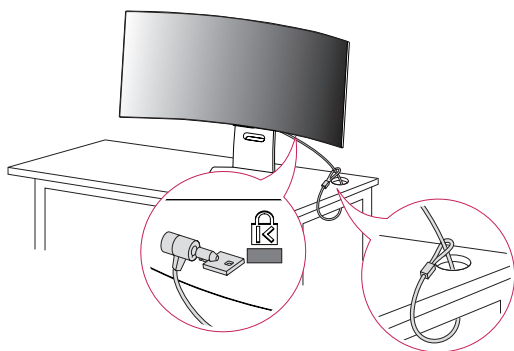


- Per evitar lesions en ajustar l'alçada, no poseu les mans al suport.

## Ús del connector de seguretat Kensington

Per obtenir més informació sobre la instal·lació i l'ús, consulteu el manual del propietari del connector de seguretat Kensington o visiteu el lloc web a <http://www.kensington.com>.

Connecteu el monitor a una taula mitjançant el cable del sistema de seguretat Kensington.



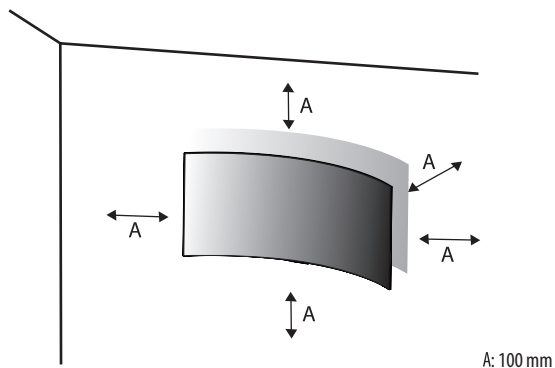
### ✔ Nota

- El sistema de seguretat Kensington és opcional. Podeu obtenir accessoris opcionals a la majoria de botigues d'electrònica.

## Instal·lació a la paret

Aquest monitor compleix les especificacions de la placa de muntatge a la paret o d'altres dispositius compatibles.

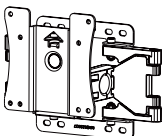
- Instal·leu el monitor com a mínim a 100 mm de distància de la paret i deixeu uns 100 mm d'espai a cada costat del monitor perquè hi hagi una ventilació suficient. Podeu obtenir instruccions detallades d'instal·lació a la vostra botiga local. Com a alternativa, consulteu el manual per saber com instal·lar i configurar un suport de muntatge a la paret inclinable.



## Instal·lació de la placa de muntatge a la paret

Per instal·lar el monitor a una paret, connecteu un suport de muntatge a la paret (opcional) a la part posterior del monitor.

Assegureu-vos que el suport de muntatge a la paret estigui ben fixat al monitor i a la paret.

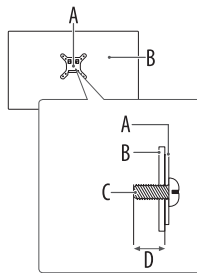
<b>Suport de muntatge a la paret (mm)</b>	100 x 100
<b>Cargol estàndard</b>	M4 x L10
<b>Nombre de cargols</b>	4
<b>Placa de muntatge a la paret (opcional)</b>	LSW149 

✔ **Nota**

- Feu servir els cargols que s'especifiquen als estàndards VESA.
- El kit de muntatge a la paret inclou la guia d'instal·lació i totes les peces necessàries.
- El suport de muntatge a la paret és opcional. Podeu obtenir accessoris opcionals al vostre distribuïdor local.
- La longitud del cargol pot ser diferent per a cada suport de muntatge a la paret. Si utilitzeu cargols més llargs que la longitud estàndard, es podria danyar l'interior del producte.
- Per obtenir més informació, consulteu el manual d'usuari del suport de muntatge a la paret.
- Aneu amb compte de no aplicar massa força mentre munteu la placa de muntatge a la paret, ja que podria causar danys a la pantalla.
- Traieu el suport abans d'instal·lar el monitor en un suport de paret seguint els passos de fixació del suport a la inversa.



- Desendol·leu el cable d'alimentació abans de moure o instal·lar el monitor per evitar descàrregues elèctriques.
- La instal·lació del monitor al sostre o en una paret inclinada podria provocar que el monitor caigués, cosa que podria provocar lesions. Utilitzeu un suport de paret LG autoritzat i poseu-vos en contacte amb el distribuïdor local o amb personal qualificat.
- Per evitar lesions, aquest aparell s'ha de fixar de manera segura a la paret d'acord amb les instruccions d'instal·lació.
- Aplicar una força excessiva en collar els cargols podria causar danys al monitor. Els danys causats d'aquesta manera no estaran coberts per la garantia del producte.
- Utilitzeu el suport de muntatge a la paret i els cargols que compleixin els estàndards VESA. Els danys causats per l'ús o mal ús de components inadequats no seran coberts per la garantia del producte.
- Si es mesura des de la part posterior del monitor, la longitud de cada cargol instal·lat ha de ser de 8 mm o menys.



A: Placa de muntatge a la paret

B: Part posterior del monitor

C: Cargol estàndard

D: Màx. 8 mm

Podeu connectar diversos dispositius externs al monitor. Canvieu el mode d'entrada i seleccioneu el dispositiu extern que voleu connectar. Per obtenir més informació sobre connexions amb dispositius externs, consulteu el manual d'usuari que es proporciona amb cada dispositiu.

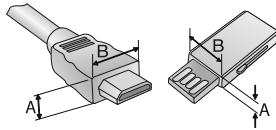
## Connexió a un port

Alguns dels cables no se subministren. Aquest monitor és compatible amb la funció Plug and Play\*.

\* Plug and Play: una funció que permet que un ordinador reconegui els dispositius connectats per l'usuari sense necessitat de configurar-los ni que intervingui l'usuari en engegar-los.



- Si engegueu el monitor quan l'aparell està fred, la pantalla pot parpellejar. És normal.
- No premeu la pantalla amb el dit durant un període de temps prolongat, ja que això pot provocar una distorsió temporal de la pantalla.
- Eviteu que es mostrin imatges estàtiques a la pantalla durant molt de temps per evitar-ne la retenció. Si és possible, utilitzeu un estalvi de pantalla.
- Un dispositiu de comunicació sense fil a prop del monitor pot afectar la imatge.
- Per a una connexió òptima, els cables HDMI i els dispositius USB haurien de tenir bisells de menys de 10 mm de gruix i 18 mm d'amplada. Utilitzeu un cable d'extensió compatible amb USB 2.0 si el cable USB o el llapis de memòria USB no encaixen al port USB del monitor. (Segons el model)



\*  $A \leq 10 \text{ mm}$



\*  $B \leq 18 \text{ mm}$

## Connexió HDMI

Transmet senyals de vídeo i àudio digitals des del vostre PC al monitor.

- Quan connecteu el cable HDMI, el producte i els dispositius externs han d'estar apagats i desconnectats.
- Format d'àudio HDMI compatible:
  - Dolby Digital / Dolby Digital Plus (32 kHz / 44,1 kHz / 48 kHz), PCM (32 kHz / 44,1 kHz / 48 kHz / 96 kHz / 192 kHz)
- Tipus de cables HDMI recomanats (de menys de 3 m)
  - Cable HDMI®/™ d'ultra alta velocitat
  - Cable HDMI®/™ d'ultra alta velocitat amb Ethernet
- Utilitzeu un cable certificat amb el logotip d'HDMI. Si no feu servir un cable HDMI certificat, és possible que la pantalla no es mostri o que es produeixi un error de connexió.
- Si no podeu escoltar cap so en el mode HDMI, comproveu la configuració de l'ordinador. En alguns ordinadors s'ha de canviar manualment la sortida d'àudio predeterminada a HDMI.
- Quan connecteu un ordinador mitjançant HDMI, comproveu l'entrada de l'ordinador.
- Alguns ordinadors poden tenir problemes de compatibilitat.

### ✔ Nota

- Si el dispositiu connectat al port d'entrada també admet HDMI Deep Color, és possible que les imatges es vegin millor. Tanmateix, si el dispositiu no l'admet, és possible que no funcioni correctament. En aquest cas, desactiveu la funció [HDMI Deep Color] del monitor.
  -  →  → [General] → [Dispositivos externos] → [Configuración de HDMI] → [HDMI Deep Color]

## Connexió DisplayPort

Transmet senyals de vídeo i àudio digitals des del vostre PC al monitor.

### ✔ Nota

- És possible que no hi hagi sortida de vídeo o àudio segons la versió de DP (DisplayPort) de l'ordinador.
- Si utilitzeu una targeta gràfica amb sortida Mini DisplayPort, utilitzeu un cable Mini DP a DP (Mini DisplayPort a DisplayPort) o un adaptador compatible amb DisplayPort 1.4 (es venen per separat).

## Connexió USB-C (ASCENDENT)

Transmet senyals de vídeo i àudio digitals des del vostre PC al monitor.

### ✔ Nota

- USB-C no admet la càrrega ràpida. Tampoc s'admeten els convertidors de gènere per a la càrrega ràpida.
- El PD (subministrament d'energia) i el mode alternatiu de DP (DP a través d'USB-C) són compatibles mitjançant el port USB-C (ASCENDENT).
- És possible que les funcions no funcionin correctament segons les especificacions del dispositiu connectat i l'entorn.
- El port USB-C no és per a la font d'alimentació del monitor, sinó per a una font d'alimentació d'ordinador. Connecteu l'adaptador per subministrar energia al monitor.

## Connexió de dispositius USB (USB-IN)

El port USB-IN es pot utilitzar a l'ordinador i al monitor segons les condicions.

Quan es mostra la pantalla mitjançant USB-C (ascendent), el dispositiu USB connectat al monitor està connectat a l'ordinador.

En cas contrari, els dispositius USB connectats al monitor estan connectats al monitor.

### ✔ Nota

- Es recomana que instal·leu totes les actualitzacions del Windows per mantenir-lo actualitzat abans de connectar el producte per utilitzar-lo.
- Els dispositius perifèrics es venen per separat.
- Es pot connectar un teclat, un ratolí o un dispositiu USB al port USB.
- El port USB-IN (el port descendent) admet el dispositiu USB 2.0.



- Precaucions quan utilitzeu un dispositiu USB.
  - És possible que no es reconegui un dispositiu USB amb un programa de reconeixement automàtic instal·lat o que utilitzi el seu propi controlador.
  - És possible que alguns dispositius USB no siguin compatibles o que no funcionin correctament.
  - Es recomana utilitzar un concentrador USB o una unitat de disc dur amb alimentació. (Si la font d'alimentació no és adequada, és possible que el dispositiu USB no es reconegui correctament).
  - És possible que alguns concentradors USB no funcionin. Si no es detecta un dispositiu USB connectat mitjançant un concentrador USB, connecteu-lo directament al port USB del monitor.
  - És possible que no funcioni connectar una estació d'acoblament USB-C o un concentrador USB-C a un monitor intel·ligent.

## Connexió d'auriculars

Podeu connectar auriculars al monitor per mitjà del port d'auriculars.

### ✔ Nota

- Els dispositius perifèrics es venen per separat.
- Depenent de la configuració d'àudio de l'ordinador i del dispositiu extern, les funcions dels auriculars i dels altaveus podrien estar limitades.
- Si utilitzeu auriculars amb connector en angle, podria ser que es produís un problema amb la connexió d'un altre dispositiu extern al monitor. Per tant, es recomana utilitzar auriculars amb connector recte.



En angle

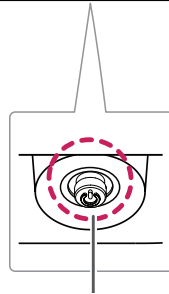


Recte  
(Recomanat)

# Inici del monitor

## Parts i botons

La imatge pot variar segons el model.



**Botó de palanca de control**




Encén (Premeu el botó)  
Menú ràpid (Premeu el botó <sup>1</sup>)  
Selecció del menú (Premeu el botó <sup>2</sup>)  
Apaga <sup>3</sup> (Mantingueu premut el botó)







Control del volum  
Control del menú <sup>2</sup>



Control del menú <sup>2</sup>

- 1 Quan el monitor estigui encès, premeu el botó  una vegada.
- 2 Podeu utilitzar la funció quan accediu al control del menú.
- 3 Permet apagar el monitor.

## Menú ràpid

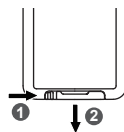
	Permet apagar l'alimentació.
	Permet canviar la font d'entrada.
	Permet accedir al menú principal.
	Permet tancar el menú ràpid.

# Ús del comandament a distància

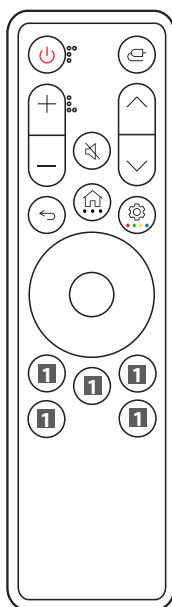
## Canvi de la pila del comandament a distància

Feu servir una pila de botó CR2025 de 3 V. Canvieu la pila per una de nova i introduïu-la a la safata de la pila tal com es mostra.

- 1 Per separar la safata de la pila situada a la part posterior del comandament a distància, empenyeu el ganxo cap a un costat i després estireu-lo.
- 2 Alineu el costat (+) de la pila de recanvi amb l'etiqueta de la safata de la pila i introduïu-la correctament.
- 3 Premeu la safata de la pila fins que faci clic.



És possible que les il·lustracions siguin diferents del accessori reals.



- 1 Engageda** Permet engegar o apagar el monitor.
- 2 Entrada** Selecciona el mode d'entrada.
- 3 + / - Botons de volum** Permeten ajustar el nivell de volum.
- 4 Silència** Permet silenciar tots els sons.
- 5 ^ / v Botons de programes** Permeten el desplaçament pels programes desats.
- 6 ← Enrere** Permet tornar al nivell anterior.
- 7 Inici** Mostra el menú Inici, on es troba l'hora actual, la informació meteorològica, la llista d'aplicacions i l'entrada externa.
  - **Més accions** Si manteniu premut el botó, podreu veure detalls de l'element.
  - Configuració** Fa aparèixer o desaparèixer la pantalla del menú principal.
  - **Teda de colors** Si manteniu premut el botó, podreu utilitzar els 4 botons de colors.
- 8 Botons de direcció i OK** Permet moure, seleccionar i ajustar menús.
- 9 Botons del servei de retransmissió** Connecta amb el servei de retransmissió de vídeo.
- 10 Panel de casa** Permet accedir al [Panel de casa].
- 11 ? Guia d'usuari** Permet accedir a la [Guia del usuario].
- 12 ☆ FAV** Permet accedir a la llista de programes preferits.

(És possible que no es proporcionin alguns botons i serveis, en funció dels models o les regions.)

### Nota

- Assegureu-vos d'apuntar amb el comandament a distància cap al sensor de comandament a distància del monitor.
- Les piles internes i externes del producte no s'han d'exposar a una calor excessiva, com ara llum solar directa, foc o similars.
- Hi ha risc d'incendi o explosió si les piles se substitueixen per unes altres de tipus incorrecte.

# Informació del producte

## Condicions ambientals

Temperatura de funcionament	De 0 °C a 40 °C
Humitat de funcionament	Menys del 80 %
Temperatura d'emmagatzematge	De -20 °C a 60 °C
Humitat d'emmagatzematge	Menys del 85 %

## Especificacions del mòdul sense fil (LGSBWAC23)

### LAN sense fil (IEEE 802.11a/b/g/n/ac)

Rang de freqüència	Potència de sortida (Màx.)
De 2400 a 2483,5 MHz	16 dBm
De 5150 a 5725 MHz	16 dBm
De 5725 a 5850 MHz	13 dBm

### Bluetooth

Rang de freqüència	Potència de sortida (Màx.)
De 2400 a 2483,5 MHz	8 dBm

Com que els canals de banda poden variar segons el país, l'usuari no pot canviar ni ajustar la freqüència de funcionament. Aquest producte està configurat per a la taula de freqüències regionals.

Per consideració de l'usuari, aquest dispositiu s'ha d'instal·lar i utilitzar amb una distància mínima de 20 cm entre el dispositiu i el cos.

Les especificacions estan subjectes a canvis sense previ avís.

El símbol ~ significa corrent altern, i el símbol — significa corrent continu.

**Dimensions:** Mida del monitor (Amplada x Profunditat x Altura)

- Amb suport: 992,7 mm x 338,6 mm x 661,7 mm
- Sense suport: 992,7 mm x 218,0 mm x 457,0 mm

**Pes (sense embalatge)**

- Amb suport: 13,5 kg
- Sense suport: 8,9 kg

**Fons d'alimentació**

- Potència nominal: 20 V — 13,5 A

**Adaptador CA/CC**

- Model: AD10660LF
- Fabricant: PI ELECTRONICS (H.K.) Ltd.
  - Entrada: 100-240 V~ 50/60 Hz 3,3 A
  - Sortida: 20 V — 13,5 A

**[Subministrament d'energia]**

- 65 W

# Mode de suport

## (Mode preestablert, HDMI)

Resolució	Freqüència horitzontal (kHz)	Freqüència vertical (Hz)	Polaritat (H/V)	Observacions
640 x 480	31,469	59,940	-/-	
800 x 600	37,879	60,317	+/+	
1024 x 768	48,363	60,004	-/-	
1280 x 720	45,000	60,000	+/+	
1280 x 1024	79,976	75,025	+/+	
1920 x 1080	67,500	60,000	+/+	
1920 x 1080	66,587	59,934	+/-	
3440 x 1440	73,681	49,987	+/-	Temporització recomanada - Versió de compatibilitat d'entrada : 1.4
3440 x 1440	88,892	60,021	+/-	
3440 x 1440	127,361	84,964	+/-	Temporització recomanada - Versió de compatibilitat d'entrada : 2.1(AV)
2560 x 1440	182,996	119,998	+/-	
3440 x 1440	183,064	120,042	+/-	
3440 x 1440	222,269	144,050	+/-	
3440 x 1440	388,697	240,085	+/-	Temporització recomanada - Versió de compatibilitat d'entrada : 2.1(PC)

## (Mode preestablert, DisplayPort/USB-C)

Resolució	Freqüència horitzontal (kHz)	Freqüència vertical (Hz)	Polaritat (H/V)	Observacions
640 x 480	31,469	59,940	-/-	
800 x 600	37,879	60,317	+/+	
1024 x 768	48,363	60,004	-/-	
1280 x 720	45,000	60,000	+/+	
1280 x 1024	79,976	75,025	+/+	
1920 x 1080	67,500	60,000	+/+	
3440 x 1440	73,681	49,987	+/-	
1920 x 1080	137,327	120,041	+/-	
3440 x 1440	88,819	59,973	+/-	
3440 x 1440	150,972	99,982	+/-	
2560 x 1440	222,151	143,973	+/-	
3440 x 1440	183,064	120,042	+/-	
3440 x 1440	222,269	144,050	+/-	Temporització recomanada - Versió de compatibilitat d'entrada : 1.4
3440 x 1440	388,697	240,085	+/-	Temporització recomanada - Versió de compatibilitat d'entrada : 1.4(DSC)

- Si la temporització d'entrada es fa servir fora de la freqüència admesa, la velocitat de resposta o la qualitat de la imatge podrien veure's afectades.
- Per mostrar la temporització i la freqüència preferides, cal que utilitzeu la targeta gràfica compatible amb la compressió de fluxos de visualització (DSC).

## Temporització HDMI (vídeo)

Mode de suport de fàbrica (Mode preestablert)	Freqüència horitzontal (kHz)	Freqüència vertical (Hz)
480P	31,5	60
720P	45	60
1080P	67,5	60
1080P	135	120
2160P	135	60
2160P	255	120

## Informació del avís de software de codi obert

Per obtenir el codi font sota GPL, LGPL, MPL i altres llicències de fonts obertes que tinguin les obligacions de revelar un codi font, que estigui contingut en aquest producte, i per accedir a tots els termes sobre llicència referits, així com als avisos sobre copyright i altres documents rellevants, si us plau, visiteu <https://opensource.lge.com>.

LG Electronics també us proporcionarà codi obert en CD-ROM per un import que cobreix les despeses de la seva distribució (com el suport, l'enviament i la manipulació) prèvia sol·licitud per correu electrònic a [opensource@lge.com](mailto:opensource@lge.com).

Aquesta oferta és vàlida per a qualsevol persona en possessió de la informació durant un període de tres anys després del darrer enviament d'aquest producte.

## Llicència

Cada model té diferents llicències. Visiteu [www.lg.com](http://www.lg.com) per obtenir més informació sobre la llicència.

**HDMI**™  
HIGH-DEFINITION MULTIMEDIA INTERFACE



VESA, el logotip de VESA, el logotip de compliment de DisplayPort i el logotip de compliment de DisplayPort per a dispositius amb font de mode dual són marques registrades de la Video Electronics Standards Association.

Fabricat sota llicència dels Laboratoris Dolby. Dolby, Dolby Vision, Dolby Vision IQ, Dolby Audio, Dolby Atmos, i el símbol double-D són marques comercials de Laboratoris Dolby Licensing Corporation.

**HEVC** Advance™  
Covered by patents at [patentlist.accessadvance.com](http://patentlist.accessadvance.com)

The Bluetooth® word mark and logos are registered trademarks owned by Bluetooth SIG, Inc. and any use of such marks by LG Electronics Inc. is under license. Other trademarks and trade names are those of their respective owners.

**QUICKSET**®

USB Type-C® and USB-C® are registered trademarks of USB Implementers Forum. USB 2.0 Type-C™ is a trademark of USB Implementers Forum.

# Resolució de problemes

## No es mostra res a la pantalla.

- El cable d'alimentació del monitor està connectat?
  - Comproveu si el cable d'alimentació està connectat correctament a la presa d'alimentació.
- Es mostra el missatge [No hay señal]?
  - Es mostra quan falta el cable de senyal entre l'ordinador i el monitor o quan està desconnectat. Comproveu el cable i torneu a connectar-lo.

## Les imatges que es mostren a la pantalla són inestables. /Les imatges que es mostren al monitor deixen rastres d'ombra.

- Heu seleccionat la resolució adequada?
  - Si la resolució seleccionada és HDMI 1080i 60/50 Hz (entrellaçat), la pantalla podria parpellejar. Canvieu la resolució a 1080p o a la resolució recomanada.
  - No configureu la targeta gràfica amb la resolució recomanada (òptima) podria fer que el text es veiés borrós, que la pantalla s'atenués, que l'àrea de visualització es veiés truncada o que la pantalla no estigués ben alineada.
  - Els mètodes de configuració poden ser diferents segons l'ordinador o el sistema operatiu, i algunes resolucions poden no estar disponibles segons el rendiment de la targeta gràfica. Si aquest és el cas, poseu-vos en contacte amb el fabricant de l'ordinador o la targeta gràfica per obtenir ajuda.

## La pantalla reté una imatge.

- Hi ha imatges residuals fins i tot quan el monitor està apagat?
  - La visualització d'una imatge fixa durant un temps prolongat pot causar danys a la pantalla, cosa que comportarà la retenció de la imatge.
  - Per allargar la vida útil del monitor, utilitzeu un salvapantalles.
- Hi ha punts a la pantalla?
  - Quan utilitzeu el monitor, poden aparèixer punts pixelats (vermell, verd, blau, blanc o negre) a la pantalla. Això és normal en una pantalla LCD. No és un error, ni està relacionat amb el rendiment del monitor.

## Veieu un missatge que diu "Monitor no reconegut, s'ha trobat un monitor Plug and Play (VESA DDC)"?

- Assegureu-vos de comprovar que la targeta gràfica és compatible amb la funció Plug and Play.

## No es pot controlar el monitor amb el comandament a distància.

- Comproveu si hi ha cap obstacle entre el producte i el comandament a distància.
- Comproveu si les piles encara funcionen i estan ben posades (+ a ⊕, - a ⊖).
- Canvieu les piles per altres de noves.

## El monitor s'apaga de sobte.

- Per desactivar aquesta funció, utilitzeu el comandament a distància per anar a ⊕ → ⊗ → [General] → [Sistema] → [Hora y temporizador] → [Temporizadores] → [Temporizador de apagado] → [Apagado].
- Comproveu si els dispositius externs funcionen junts.
- Comproveu si la funció d'apagat automàtic està activada a la configuració relacionada amb l'hora. Si no hi ha senyal mentre el monitor està encès, el monitor s'apagarà automàticament després de 15 minuts d'inactivitat.

## La resolució 4K no està disponible.

- Heu comprovat la connexió del cable?
  - Comproveu si el cable està ben connectat.
  - Es recomana utilitzar els accessoris subministrats amb el producte.
- Estan correctament configurades la resolució i la freqüència de mostratge?
  - Establiu la resolució i la freqüència de mostratge adequades a la configuració de resolució de la pantalla de l'ordinador o al menú d'opcions del reproductor.
- El dispositiu extern connectat admet la resolució 4K?
  - Només està disponible en dispositius externs que admeten la resolució 4K.
  - Comproveu si el dispositiu extern connectat admet la resolució 4K.
- Està activada la funció [HDMI Deep Color]?
  - Aneu a ⊕ → ⊗ → [General] → [Dispositivos externos] → [Configuración de HDMI] → funció [HDMI Deep Color] per activar la funció.

