

دليل المالك شاشة IPS LED (شاشة LED*)

*إن أجهزة العرض ذات المؤشر الضوئي بتقنية LED من LG هي أجهزة عرض مزودة بشاشات LCD مع إضاءة خلفية بتقنية LED.

يرجى قراءة المعلومات حول الأمان بعناية قبل استخدام المنتج.

لائحة طراز جهاز العرض ذو المؤشر الضوئي LED بتقنية IPS
(جهاز عرض المؤشر الضوئي LED)

43UN700

43BN70U

43UN700T

المحتويات

3 الترخيص

4 التجميع والتحضير

- 4 دعم التشغيل والبرامج
- 5 وصف المكونات والأزرار
- 5 - كيفية استخدام زر التحكم
- 6 نقل الشاشة وحملها
- 7 - التثبيت على طاولة
- 7 - استخدام حامل الكابل
- 8 - ضبط الزاوية
- 9 - استخدام قفل Kensington
- 10 - التثبيت على الحائط
- 10 - تثبيت لوح التثبيت على الحائط

12 جهاز التحكم

13 استخدام جهاز الأمام

- 13 - وصلة DisplayPort
- 13 التوصيل بكمبيوتر
- 13 - وصلة HDMI
- 14 التوصيل بأجهزة AV
- 14 - وصلة HDMI
- 14 - وصلة USB-C
- 15 وصل الأجهزة الطرفية
- 15 - وصل كبل USB - جهاز الكمبيوتر
- 16 التوصيل بأجهزة خارجية
- 16 - توصيل سماعات الرأس

17 ضوابط المستخدم

- 17 تنشيط القائمة الرئيسية
- 17 - ميزات القائمة الرئيسية
- 18 إعدادات المستخدم
- 18 - إعدادات القائمة

24 استكشاف الأخطاء وإصلاحها

26 المواصفات

- 28 وضع الاعتماد الأصلي (Preset Mode, PC)
- 28 HDMI
- 28 DisplayPort / USB-C
- 29 توقيت HDMI (فيديو)
- 29 مؤشر الطاقة LED

30 EXTERNAL CONTROL DEVICE SETUP

- 30 - Communication Parameters
- 30 - Transmission
- 30 - OK Acknowledgement
- 30 - Error Acknowledgement
- 31 - Command Reference List

الترخيص

يملك كل طراز تراخيصًا مختلفة. لمزيد من المعلومات حول الترخيص، يرجى زيارة الموقع www.lg.com.

مصطلحا HDMI و HDMI High-Definition Multimedia Interface وشعار HDMI علامات تجارية أو علامات تجارية مسجلة لشركة HDMI Licensing Administrator, Inc. في الولايات المتحدة الأمريكية ودول أخرى.



إن VESA وشعار VESA و DisplayPort Compliance وشعار DisplayPort Compliance لمصدر الوضع الثاني هي كلها علامات تجارية مسجلة لرابطة معايير إلكترونيات الفيديو.



The SuperSpeed USB Trident logo is a registered trademark of USB Implementers Forum, Inc



يطبق هذا المحتوى التالي فقط على جهاز المراقبة الذي يباع في أسواق أوروبا والتي تحتاج إلى تلبية توجيهها تخطيط موارد المؤسسات (ErP).
* تم تعيين هذه الشاشة ليتم إيقاف تلقائياً في 4 ساعات بعد تشغيلها إذا كان هناك أي تعديل في العرض.
* لتعطيل هذا الإعداد، قم بتغيير الخيار ألفي قائمة OSD (العرض على الشاشة) الخاصة بـ Automatic Standby (الاستعداد التلقائي).

التجميع والتحضير



تنبيه

- استخدم دائماً المكونات الأصلية من LG لضمان السلامة والحفاظ على أداء المنتج.
- لن يشمل الضمان أي أضرار أو إصابات تنتج من استخدام مكونات غير معتمدة.
- يوصى باستخدام المكونات المتوفرة.
- إذا كنت تستخدم كبلات عامة غير معتمدة من قبل LG، فقد لا تعمل الشاشة أو قد تصبح الصورة مشوشة.
- تمثل الصور في هذا المستند إجراءات نموذجية، لذا فقد تبدو مختلفة عن المنتج الفعلي.
- لا تضع مواد غريبة (زيوت، شحوم إلخ.) على المسمار عند تركيب المنتج. (فقد يلحق ذلك الضرر بالمنتج.)
- قد يؤدي استخدام القوة المفرطة لتثبيت المسمار إلى إلحاق الضرر بجهاز العرض. لن تغطي كفاءة المنتج الأضرار الناتجة من اتباع هذه الطريقة.
- لا تنقل جهاز العرض حاملاً إياه رأساً على عقب عن طريق الإمساك بالقاعدة فقط. فقد يؤدي ذلك إلى سقوط جهاز العرض عن الحامل وبالتالي إلى التسبب بإصابة جسدية.
- عند حمل جهاز العرض أو نقله، لا تلمس شاشته. فقد يتسبب الضغط بقوة على شاشة جهاز العرض بإلحاق ضرر بها.
- بالنسبة إلى نمط الموجة على المظهر، بخلاف الطريقة العامة للطلاء، يتم تطبيقه على مادة التآلق المضافة إلى المواد الخام. مع عدم وجود مظهر مقشر، تتمتع بمتانة جيدة. الرجاء استخدامه بكل ثقة لأنه لا توجد أي مشكلة في استخدام هذا المنتج على الإطلاق.



ملاحظة

- قد تبدو المكونات مختلفة عن تلك المبينة هنا.
- تخضع المعلومات والمواصفات كلها المتعلقة بالمنتج والواردة في هذا الدليل للتغيير من دون إشعار مسبق لتحسين أداء المنتج.
- لشراء ملحقات اختيارية، تفضل بزيارة متجر لبيع الأجهزة الإلكترونية أو موقع تسوق عبر الإنترنت أو اتصل بمتجر البيع بالتجزئة الذي اشتريت منه المنتج.
- قد يختلف سلك الطاقة المتوفر وفقاً للمنطقة.

دعم التشغيل والبرامج

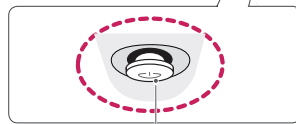
يمكنك تنزيل وتثبيت أحدث إصدار من موقع LGE الإلكتروني (www.lg.com).

التشغيل والبرامج	أفضلية التثبيت
تشغيل جهاز العرض	موصى به
التحكم على الشاشة	موصى به
التحكم المزدوج	اختياري

وصف المكونات والأزرار



• استقبال بالأشعة تحت الحمراء



زر التحكم
LED مؤشر الطاقة
• On: التشغيل
• Off: إيقاف التشغيل

كيفية استخدام زر التحكم

يمكنك التحكم بسهولة بوظائف جهاز العرض عبر الضغط على زر التحكم أو تحريكه إلى اليسار/اليمين بواسطة إصبعك.

الوظائف الأساسية

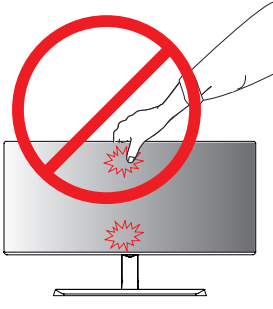
اضغط على زر التحكم مرة واحدة بواسطة إصبعك لتشغيل جهاز العرض.	التشغيل		
اضغط على زر التحكم مرة واحدة بواسطة إصبعك لإيقاف تشغيل جهاز العرض.	إيقاف التشغيل		
يمكنك التحكم بمستوى الصوت عبر تحريك زر التحكم إلى اليسار/اليمين.	التحكم بمستوى الصوت		

ملاحظة !

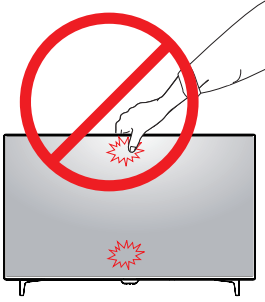
• يقع زر التحكم في أسفل جهاز العرض.

تحذير

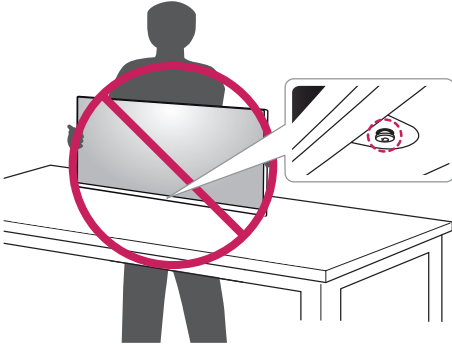
• تجنب لمس شاشة جهاز العرض قدر الإمكان. فهذا قد يلحق ضررًا بالشاشة أو ببعض وحدات البكسل المستخدمة لإنشاء الصور.



أو



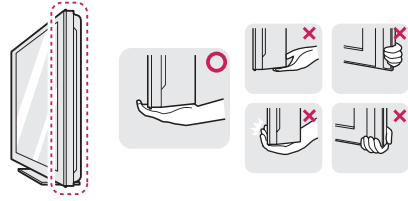
• إذا استخدمت لوحة جهاز العرض من دون قاعدة الحامل، قد يسبب زر التحكم عدم ثبات جهاز العرض أو سقوطه، مما يلحق الضرر بجهاز العرض أو يسبب إصابات شخصية. بالإضافة إلى ذلك، قد يؤدي إلى حدوث ضرر بزر التحكم.



نقل الشاشة وحملها

عند نقل الشاشة أو حملها، اتبع هذه التعليمات لتجنب خدشها أو إتلافها ولضمان النقل الآمن بغض النظر عن شكلها أو حجمها.

- ينصح بوضع الشاشة في العلبة الأصلية أو مواد التعبئة قبل محاولة نقلها.
- افصل سلك الطاقة وجميع الكابلات قبل نقل الشاشة أو حملها.
- أمسك الجزء العلوي والسفلي من إطار الشاشة بإحكام. لا تتمسك بشاشة ذاتها.



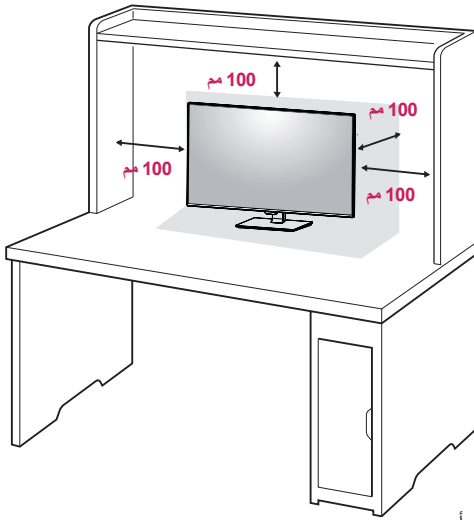
• عند الإمساك بالشاشة، يجب أن تبعد عنها لتجنب خدشها.



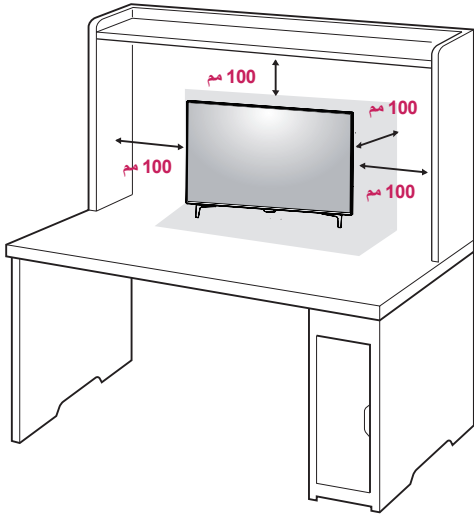
- عند نقل الشاشة، تجنّب تعرّض المنتج لأي صدمة قوية أو اهتزازات.
- عند نقل الشاشة، اجعلها دومًا مستقيمة، ولا تقلبها على جانبها أو تميلها جانبيًا.

التثبيت على طاولة

ارفع جهاز العرض وضعه على الطاولة بوضعية رأسية.
ضع جهاز العرض على بعد مسافة 100 مم على الأقل من
الحائط لتوفير التهوية المناسبة.

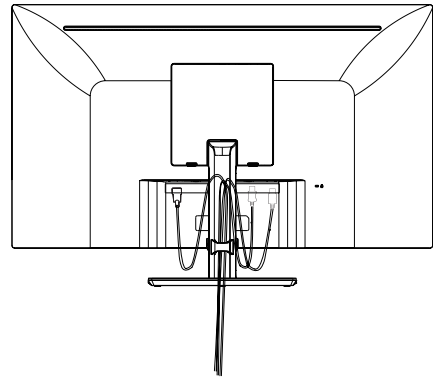


أو

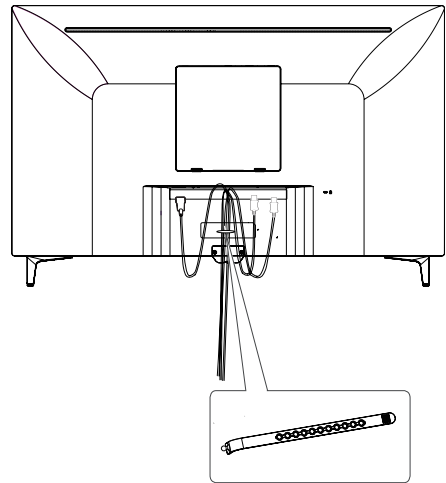


استخدام حامل الكابل

رتّب الكابلات باستخدام حامل الكابلات كما هو مبين في الصورة.



أو

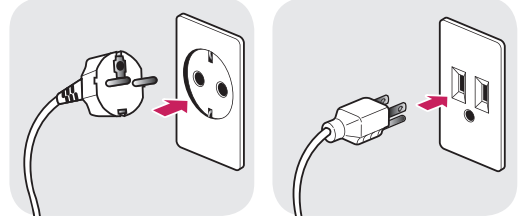


حامل الكابل

⚠ تحذير

- افصل سلك الطاقة قبل نقل جهاز العرض أو تثبيته. وإلا فسيؤدي ذلك إلى خطر حدوث صدمة كهربائية.
- احرص على استخدام سلك الطاقة المتوفر في علبة المنتج وقم بتوصيله بأخذ طاقة مؤرّض.
- إذا احتجت إلى سلك طاقة آخر، فيرجى الاتصال بالبائع المحلي أو بأقرب متجر للبيع بالتجزئة.

احتياطات عند توصيل سلك الطاقة



~ V 100-240

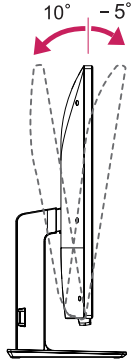
- التأكد من استخدام كبل الطاقة الذي يتم توفيرها في حزمة المنتج والربط بمنفذ الطاقة على الأرض.
- إذا تحتاج إلى كبل طاقة آخر، يرجى الاتصال بموزع المحلي الخاص بك أو أقرب متجر البيع بالتجزئة.

ضبط الزاوية

- 1 ضع جهاز العرض في وضع مستقيم على قاعدة الحامل.
- 2 اضبط زاوية الشاشة. يُمكن تعديل زاوية الشاشة للأمام أو الخلف للحصول على تجربة رؤية مريحة.

43UN700

43BN70U



الجهة الخلفية

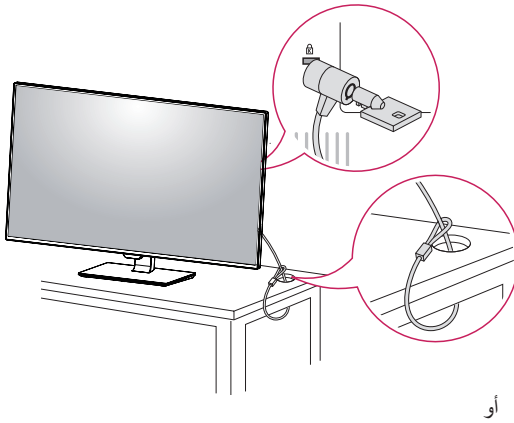
الجهة الأمامية

استخدام قفل Kensington

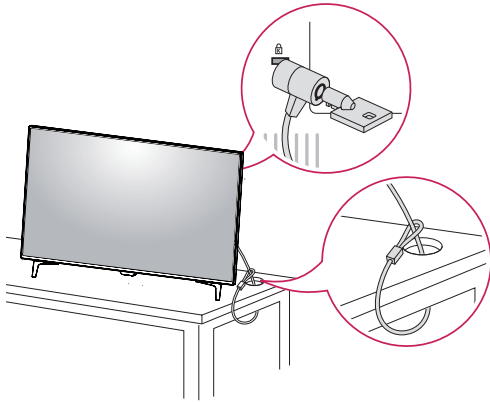
يقع موصل نظام أمان Kensington في الجزء الخلفي لجهاز العرض.

لمزيد من المعلومات حول التثبيت والاستخدام، راجع دليل المستخدم الخاص بقفل Kensington أو تفضل بزيارة الموقع على ويب على العنوان التالي <http://www.kensington.com>.

قم بتوصيل كابل نظام أمان Kensington بين جهاز العرض والطاولة.



أو



ملاحظة !

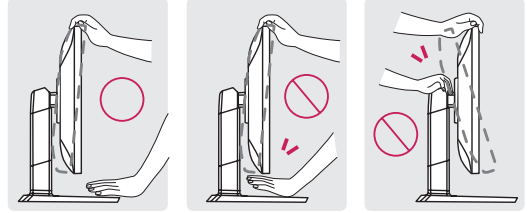
• إن استخدام قفل Kensington أمر اختياري. يمكن شراء الملحقات من متجر إلكترونيات محلي.

تحذير !

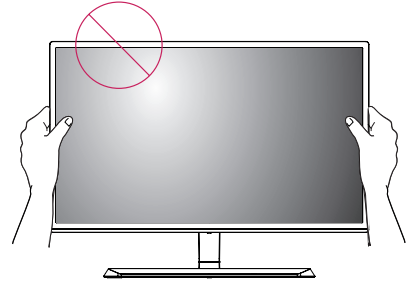
• لتجنب إصابة الأصابع لدى ضبط الشاشة، لا تحمل الجزء السفلي من إطار جهاز العرض كما هو مبين أدناه.

43UN700

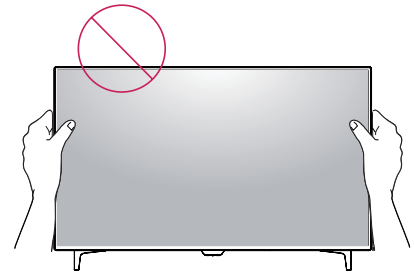
43BN70U



• احرص على عدم لمس الشاشة أو الضغط عليها لدى تثبيت زاوية جهاز العرض.



أو



تثبيت لوح التثبيت على الحائط

يدعم جهاز العرض هذا مواصفات لوح التثبيت على الحائط أو الأجهزة المتوافقة.

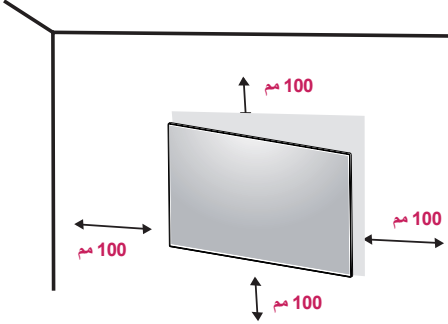
- 1 وجه الشاشة لأسفل. لحماية الشاشة من الخدوش، غط سطحها بواسطة قطعة قماش ناعمة.
- 2 ضع لوح التثبيت على الحائط على جهاز العرض وقم بموازاته مع فتحات البراغي.
- 3 شدّ البراغي الأربعة لتثبيت اللوح بجهاز العرض باستخدام مفك براغي.

ملاحظة

- يتم شراء لوح التثبيت على الحائط بشكل منفصل.
- لمزيد من المعلومات حول التثبيت، راجع دليل تثبيت لوح التثبيت على الحائط.
- انتبه إلى عدم استخدام القوة المفرطة عند تثبيت لوح التثبيت على الحائط، فقد يلحق ذلك الضرر بشاشة جهاز العرض.

التثبيت على الحائط

قم بتثبيت جهاز العرض على بعد مسافة 100 مم من الحائط واترك مسافة 100 مم من الجانبين لضمان توفير التهوية المناسبة. يمكن الحصول على إرشادات مفصلة حول التثبيت من متجر التجزئة المحلي. يرجى مراجعة الدليل لتثبيت قوس تثبيت على الحائط مائل.



لتثبيت جهاز العرض على الحائط، قم بتوصيل قوس التثبيت على الحائط (اختياري) بجهة التلفاز الخلفية. تأكد من أن قوس التثبيت على الحائط مثبت بإحكام بجهاز العرض وبالحائط.

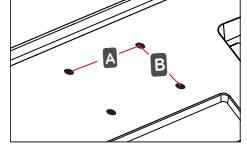
- 1 إذا كنت تستخدم المسامير البرغية التي تجاوزت الطول القياسي ، قد يضر أجزاء شاشة العرض الداخلية.
- 2 إذا كنت تستخدم المسامير البرغية غير القياسية، والتي تضر المنتج و تسببه يقع من موقع التثبيت ، فلا يتحمل LG أي مسؤولية بذلك .

٢٠٠ x ٢٠٠	التركيب على الحائط (A x B)
M٦	البرغي القياسي
٤	عدد البراغي
LSW٢٤٠B	لوح التثبيت على الحائط (اختياري)

ملاحظة !

- استخدم البراغي المحددة ضمن معايير VESA.
- تتضمن مجموعة التثبيت على الحائط دليل التثبيت والأجزاء الضرورية.
- إن قوس التثبيت على الحائط وحدة اختيارية. من الممكن شراء الملحقات من متجر تجزئة محلي.
- قد يختلف طول البرغي باختلاف قوس التثبيت على الحائط.
- احرص على استخدام البرغي ذي الطول المناسب.
- لمزيد من المعلومات، راجع دليل المستخدم حول قوس التثبيت على الحائط.

• التركيب على الحائط (أ x ب)



تحذير !

- أفضل سلك الطاقة قبل نقل جهاز العرض أو تثبيته لتجنب حدوث صدمات كهربائية.
- إن تثبيت جهاز العرض على السقف أو الحائط قد يؤدي إلى سقوط الجهاز مما قد يؤدي إلى حدوث إصابات. يرجى استخدام قوس التثبيت على الحائط الأصلي من LG. لمزيد من المعلومات، اتصل بمتجر التجزئة المحلي أو جهة متخصصة في تثبيت الأجهزة.
- قد يؤدي استخدام القوة المفرطة لدى شد البراغي إلى إلحاق الضرر بجهاز العرض. لا تغطي كفالة المنتج الأضرار الناتجة من اتباع هذه الطريقة.
- استخدم قوس التثبيت على الحائط والبراغي المتوافقة مع معايير VESA. إن كفالة المنتج لا تغطي الأضرار الناجمة عن سوء استخدام أو استخدام مكونات غير ملائمة.

جهاز التحكم

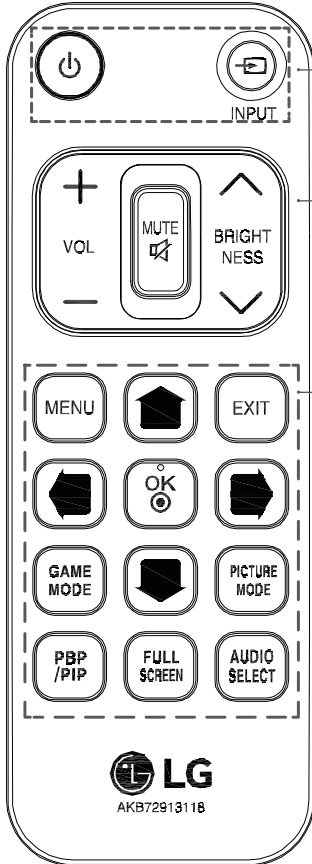
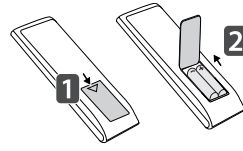
الوصف في هذا الدليل يستند إلى أزرار جهاز التحكم عن بعد. يرجى قراءة هذا الدليل بعناية من أجل استخدام الشاشة بشكل صحيح. يتم تركيب البطاريات كالتالي، فتح غطاء البطارية، وثم ضع بطاريات (1.5 فولط) مطابقة للعلامات داخل المقصورة + و -، وإغلاق غطاء البطارية. يتم إزالة البطاريات كالتالي، تنفيذ إجراءات التنشيط في الاتجاه المعاكس. وقد تختلف الرسوم التوضيحية عن الملحقات الفعلية.



تنبيه

- لا تخطط البطاريات القديمة مع الجديدة، لأن هذا قد يؤدي إلى تلف جهاز التحكم عن بعد.
- تأكد من توجيه جهاز التحكم عن بعد إلى نقطة الاستشعار عن بعد على الشاشة.

• **GAME MODE** (وضع الألعاب) و **PICTURE MODE** (وضع الصورة) معطلان عند تشغيل PBP/PIP



⏻ (إمدادات الطاقة) تشغيل الشاشة أو إيقافها.
INPUT اختيار طريقة الإدخال.

زر تخفيض / رفع الصوت تعديل الصوت
MUTE كتم جميع الأصوات.
BRIGHTNESS ضبط السطوع عن طريق الضغط على
أزرار جهاز التحكم عن بعد صعوداً وهبوطاً.

MENU تكوين إعدادات الشاشة
⬆ / ⬇ / ⬅ / ➡
تكوين الخيارات عن طريق تحريك الأزرار لأعلى / أسفل / يسار / يمين

EXIT الخروج من القائمة الرئيسية
OK اختيار القوائم والخيارات وتأكيد طريقة إدخالك.

GAME MODE الدخول إلى ميزات الألعاب.

PICTURE MODE اختيار وضع الصورة

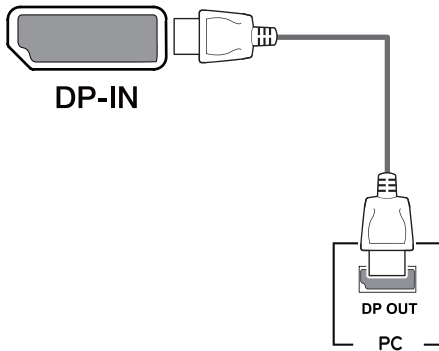
PBP/PIP تغيير وضع PBP/PIP

FULL SCREEN تغيير الشاشة الفرعية في وضع PBP/PIP إلى شاشة واسعة.

AUDIO SELECT تغيير مخرج الصوت في وضع PBP/PIP

وصلة DisplayPort

لإرسال إشارات فيديو وصوت رقمية من الكمبيوتر إلى جهاز العرض. قم بتوصيل الكمبيوتر بجهاز العرض باستخدام كابل منفذ شاشة العرض كما هو مبين أدناه. اضغط على الزر **القائمة** على القائمة ثم حدد خيار الإدخال من قائمة الإدخال.



ملاحظة !

- قد لا يتوفر إخراج فيديو أو صوت حسب إصدار DP الخاص بالكمبيوتر.
- إذا كنت تستخدم كابلات عامة غير معتمدة من قبل LG، فقد لا تعمل الشاشة أو قد يحدث تشويش في الصورة.

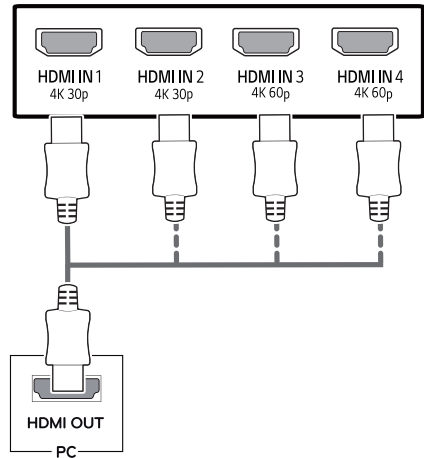
استخدام جهاز الأمام

التوصيل بكمبيوتر

- يعتمد جهاز العرض ميزة **Plug and Play** (التوصيل والتشغيل).
- **Plug and Play** (التوصيل والتشغيل): ميزة تسمح لك إضافة جهاز إلى الكمبيوتر من دون الحاجة إلى إعادة تهيئة أي شيء أو تثبيت برامج تشغيل يدوية.

وصلة HDMI

لإرسال إشارات الفيديو والصوت الرقمية من الكمبيوتر وأجهزة A/V إلى جهاز العرض. قم بتوصيل الكمبيوتر وجهاز AV بجهاز العرض مع كابل HDMI كما هو مبين أدناه. اضغط على الزر **القائمة** على القائمة ثم حدد خيار الإدخال من قائمة الإدخال.



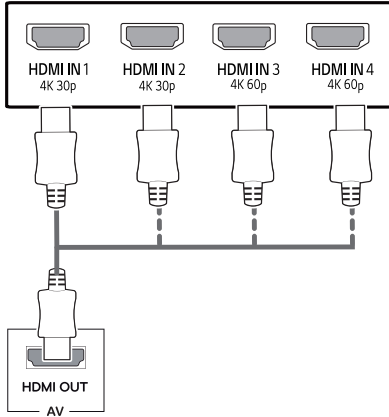
ملاحظة !

- قد تحدث مشكلة لجهة التوافق عند استخدام HDMI PC.
- استخدم كابلًا معتمدًا مع وجود شعار HDMI عليه. إذا لم تستخدم كابل HDMI معتمدًا، قد لا تظهر الشاشة أو قد يحدث خطأ في الاتصال.
- أنواع كابلات HDMI الموصى بها:
 - كابل HDMI®/TM عالي السرعة
 - كابل HDMI®/TM عالي السرعة مع Ethernet
 - HDMI 1/2 تدعم فقط 4@ 30 هرتز
 - HDMI 3/4 تدعم 4@ 60 هرتز

التوصيل بأجهزة AV

وصلة HDMI

لإرسال إشارات الفيديو والصوت الرقمية من الكمبيوتر وأجهزة A/V إلى جهاز العرض. قم بتوصيل الكمبيوتر وجهاز AV بجهاز العرض مع كابل HDMI كما هو مبين أدناه. اضغط على الزر **القائمة** ثم حدد خيار الإدخال من قائمة الإدخال.

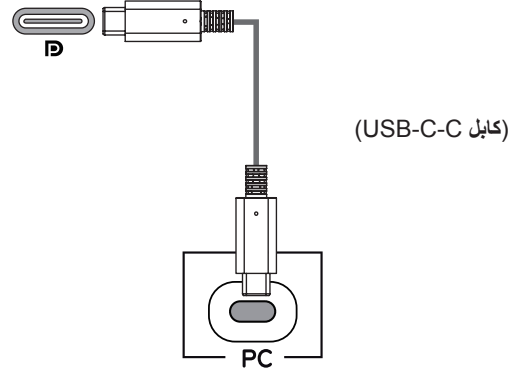


ملاحظة !

- استخدم كابلاً معتمداً مع وجود شعار HDMI عليه. إذا لم تستخدم كابل HDMI معتمداً، قد لا تظهر الشاشة أو قد يحدث خطأ في الاتصال.
- أنواع كابلات HDMI الموصى بها
 - كابل HDMI®/TM عالي السرعة
 - كابل HDMI®/TM عالي السرعة مع Ethernet
 - HDMI 1/2 تدعم فقط 4K @ 30 هرتز
 - HDMI 3/4 تدعم 4K @ 60 هرتز

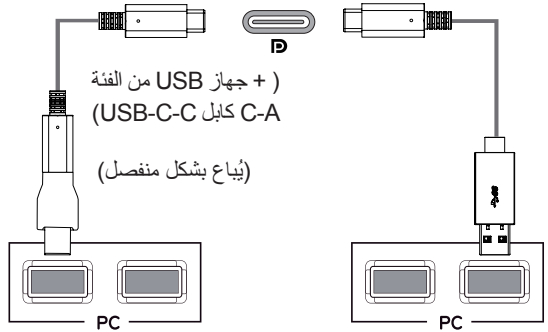
وصلة USB-C

أنقل إشارات الفيديو الرقمية والصوت من جهاز الكمبيوتر الخاص بك إلى جهاز العرض. وصل جهاز العرض بجهاز الكمبيوتر باستخدام كابل USB-C-C حسبما وضح في الشكل أدناه. اضغط على الزر **القائمة** على القائمة ثم حدد خيار الإدخال من قائمة الإدخال.



ملاحظة !

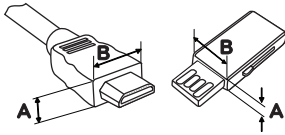
- يدعم PD (توزيع الطاقة) و DP موضوعة التناوب (DP) فوق USB-C (بواسطة منفذ USB-C).
- قد لا تعمل الاصور بشكل صحيح معتمدة على مواصفات الجهاز المتصل والبيئة.
- ليس منفذ USB-C مناسباً لمصدر طاقة الجهاز، بل لمصدر طاقة PC. عمل الوصل بمحول لتوفير الطاقة لجهاز العرض.



وصل الأجهزة الطرفية

وصل كبل USB – جهاز الكمبيوتر

- المواد المزودة مع المنتج الخاص بك قد تختلف اعتماداً على النموذج.
- مواصفات المنتج أو محتويات هذا الدليل يمكن أن تتغير دون إشعار مسبق بسبب ترقية أو تحديث وظائف المنتج.
- للحصول على أفضل توصيل، كابلات HDMI وأجهزة USB يجب أن يكون لها حواف سماكتها أقل من 10 مم وعرض 18 مم.
- تستفيد من تمديد الكابلات التي تدعم USB 2.0 أو 3.0 إذا كان كابل USB أو عصا ذاكرة USB لا يناسب مدخل USB في جهاز العرض.



$$A^* \geq 10 \text{ mm}$$

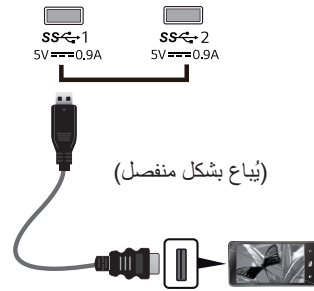
$$B^* \geq 18 \text{ mm}$$

- استخدم كابلاً معتمداً مع وجود شعار HDMI عليه. إذا لم تستخدم كابل HDMI معتمداً، قد لا تظهر الشاشة أو قد يحدث خطأ في الاتصال.
- أنواع كابلات HDMI الموصى بها
 - كابل HDMI®/TM عالي السرعة
 - كابل HDMI®/TM عالي السرعة مع Ethernet

ملاحظة



- التثبيت من تركيب أحدث حزمة خدمة لنظام التشغيل Windows قبل استخدام المنتج أم لا.
- تباع الأجهزة الطرفية بشكل منفصل.
- يمكن وصل لوحة المفاتيح، والماوس، أو جهاز USB بمنفذ USB.
- قد تختلف سرعة الشحن للجهاز عن الآخر.



تحذير

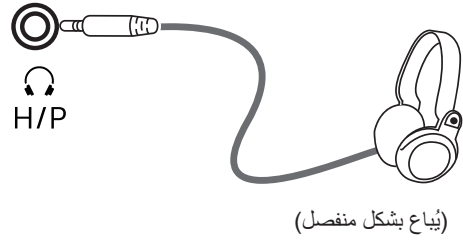


- وتحذر عند استخدام جهاز USB
 - إن جهاز USB الذي يحتوي على برنامج التعرف التلقائي أو يستخدم جهاز التشغيل الخاص به، قد لا يكون معترفاً.
 - قد لا تكون بعض أجهزة USB غير مدعومة أو قد لا تستغل بشكل صحيح.
 - من المستحسن استخدام محور USB أو القرص الصلب مع الطاقة الموردة. (إذا لم تكن إمدادات الطاقة كافية، قد لا يكون جهاز USB معترفاً بشكل صحيح).
 - إذا كان كابل USB C-C غير موصول مع الكمبيوتر المضيف، قد لا تدعم الشاشة 'خاصية الشحن'.

التوصيل بأجهزة خارجية

توصيل سماعات الرأس

قم بتوصيل الأجهزة الطرفية بجهاز العرض عبر منفذ سماعة الرأس. قم بالتوصيل كما هو مبين في الصورة.



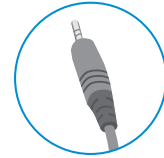
ملاحظة



- تُباع الأجهزة الطرفية بشكل منفصل.
- إذا استخدمت سماعات رأس [مزوية]، قد يؤدي ذلك إلى حدوث مشكلة في توصيل جهاز خارجي آخر بجهاز العرض. وبالتالي، يوصى باستخدام سماعات رأس [مستقيمة].



سماعة رأس مزوية



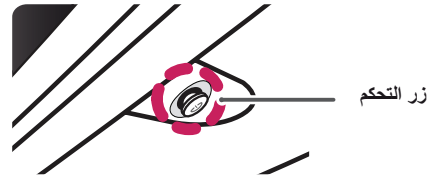
سماعة رأس مستقيمة

- قد تكون وظائف سماعات الرأس ومكبر الصوت محدودة حسب ضوابط الصوت الخاصة بالكمبيوتر والجهاز الخارجي.

ضوابط المستخدم

تنشيط القائمة الرئيسية

- 1 اضغط على زر التحكم في أسفل جهاز العرض.
- 2 حرّك زر التحكم إلى الأعلى/الأسفل (▲/▼) واليمين/اليسار (◀/▶) لضبط الخيارات.
- 3 اضغط على زر التحكم مرة واحدة بعد الخروج من القائمة الرئيسية.



الوصف	حالة القائمة	الزر
لتمكين القائمة الرئيسية.	القائمة الرئيسية معطلة	
للخروج من القائمة الرئيسية (الضغط باستمرار على الزر لإيقاف تشغيل جهاز العرض: يمكنك إيقاف تشغيل جهاز العرض بهذه الطريقة متى ما شئت، حتى وإن كانت شاشة خيارات العرض (OSD) قيد التشغيل)	القائمة الرئيسية ممكنة	
لضبط مستوى صوت جهاز العرض.	القائمة الرئيسية معطلة	
للدخول إلى ميزات Input (الإدخال).	القائمة الرئيسية ممكنة	
لضبط مستوى صوت جهاز العرض.	القائمة الرئيسية معطلة	
للدخول إلى ميزات Settings (الإعدادات).	القائمة الرئيسية ممكنة	
تعرض معلومات حول الإدخال الحالي.	القائمة الرئيسية معطلة	
لإيقاف تشغيل جهاز العرض.	القائمة الرئيسية ممكنة	
تعرض معلومات حول الإدخال الحالي.	القائمة الرئيسية معطلة	
يدخل ميزات Game Mode.	القائمة الرئيسية ممكنة	

ميزات القائمة الرئيسية

الوصف	القائمة الرئيسية
لتكوين ضوابط الشاشة.	Settings (الإعدادات)
يمكنك تحويل Picture Mode (موضة الصورة) إلى موضة الألعاب.	Game Mode
تعيين موضة الإدخال.	Input (الإدخال)
لإيقاف تشغيل جهاز العرض.	Power Off
للخروج من القائمة الرئيسية.	Exit (الخروج)



إعدادات المستخدم

إعدادات القائمة

- 1 لعرض قائمة شاشة خيارات العرض، اضغط على زر التحكم في أسفل جهاز العرض ثم أدخل إلى **Settings (الإعدادات)**.
 - 2 قم بتكوين الخيارات عبر تحريك زر التحكم إلى الأعلى/الأسفل/اليسار/اليمين.
 - 3 للعودة إلى القائمة العليا أو ضبط عناصر قائمة أخرى، حرّك زر التحكم بالاتجاه التالي ◀ أو اضغط عليه (Ok / ●).
 - 4 في حال أردت الخروج من قائمة شاشة خيارات العرض، حرّك زر التحكم في الاتجاه التالي ▶ إلى حين الخروج منها.
- عند الدخول إلى القائمة، ستظهر تعليمات حول كيفية استخدام الزر في الزاوية السفلى اليمنى من الشاشة.



- قد تختلف شاشة خيارات العرض على جهاز العرض (OSD) بشكل بسيط عما هو مبين في هذا الدليل.

في ما يلي تفسير لكل خيار.

الوصف	Settings (الإعدادات) Quick Settings<
لضبط تباين الألوان وسطوع الشاشة.	Brightness
	Contrast
لضبط مستوى الصوت.	Volume
<div style="display: flex; align-items: center;"> <div style="margin-right: 10px;"> ملاحظة ! </div> <p>• يمكنك ضبط Mute (كتم الصوت) / Unmute (إلغاء كتم الصوت) عن طريق تحريك زر التحكم بالاتجاه التالي ▼ في قائمة مستوى الصوت.</p> </div>	
يمكن المستخدم ضبط بالأحمر أو الأخضر أو الأزرق بالتخصيص	Custom
لضبط لون الشاشة على درجة اللون المائلة إلى الأحمر.	Warm
لضبط لون الشاشة على درجة لون تتراوح بين الأحمر والأزرق.	Medium
لضبط لون الشاشة على درجة اللون المائلة إلى الأزرق.	Cool
	Color Temp

[إيقاف التشغيل PBP/PIP]

الوصف	Settings (الإعدادات) Input<
لتحديد وضع الإدخال.	Input List
لضبط نسبة طول إلى عرض الشاشة.	Aspect Ratio
لعرض الفيديو في وضع الشاشة العريض، بغض النظر عن إدخال إشارة الفيديو.	Full Wide
لعرض الفيديو حسب نسبة الطول إلى العرض الخاصة بإدخال إشارة الفيديو.	Original (أصلي)
لم يتم ضبط نسبة الطول إلى العرض استناداً إلى النسبة الأصلية.	Just Scan
<div style="display: flex; align-items: center;"> <div style="margin-right: 10px;"> ملاحظة ! </div> <p>• قد تظهر الشاشة نفسها للخيارات Full Wide و Original (أصلي) و Just Scan لمعدل الاستبانة الموصى به (3840 x 2160).</p> </div>	
يمكنك اختيار تركيبة مختلفة من PBP أو PIP	PBP/PIP

[تشغيل PBP/PIP]

الوصف	Settings (الإعدادات) < Input (إدخال)
عرض شاشات قوائم الإدخال الرئيسية والفرعية	Input List (قائمة الإدخال)
لضبط نسبة طول إلى عرض الشاشة.	Aspect Ratio (نسبة الطول إلى العرض)
لعرض الفيديو لملاءمة شاشة PBP/PIP، بغض النظر عن إدخال إشارة الفيديو.	القائمة الرئيسية Full Wide (عرض يملء الشاشة)
لعرض الفيديو بنسبة طول إلى عرض إدخال إشارة الفيديو على شاشة PBP/PIP.	Original (أصلي)
لعرض الفيديو لملاءمة شاشة PBP/PIP، بغض النظر عن إدخال إشارة الفيديو.	القائمة الفرعية Full Wide (عرض يملء الشاشة)
لعرض الفيديو بنسبة طول إلى عرض إدخال إشارة الفيديو على شاشة PBP/PIP.	Original (أصلي)
يمكنك اختيار تركيبة مختلفة من PBP أو PIP	PBP/PIP
ضبط حجم النافذة الفرعية لـ PIP. (Small/Medium/Large) (صغيرة / متوسطة / كبيرة)	PIP Size
ضبط التعتيم لـ PIP	Transparency
اختيار مخرج الصوت في وضع PBP/PIP	Sound Out

ملاحظة



• إن كنت لا تستخدم ميزة PBP/PIP، سيتم تعطيل PIP Size, Transparency و Sound Out.

يعتمد Picture Mode (وضع الصورة) الذي يمكن تعيينه على إشارة الإدخال.

[وضع الصورة في إشارة SDR (غير-HDR)]

الوصف	Settings (الإعدادات) < Picture
السماح للمستخدم بضبط كل عنصر. يمكن ضبط وضع اللون الخاص بالقائمة الرئيسية.	Custom
يزيد من التباين والإشراق ودرجة الوضوح لعرض صور زاهية.	Vivid (حيوي)
تعديل وضع الشاشة للحصول على مدى ديناميكية عالي.	HDR Effect (تأثير HDR)
تحسين الشاشة لمراقبة المستندات. يمكنك جعل الشاشة ساطعة في قائمة OSD.	Reader
لتحسين الشاشة لعرض الفيديو.	Cinema
تكون الموضوعة محسنة للعبة FPS.	FPS
تكون الموضوعة محسنة لـ RTS Game (لعبة RTS).	RTS
هذه الموضوعة للمستخدمين الذين لا يستطيعون التمييز بين اللون الأحمر واللون الأخضر. إنه يجعل المستخدمين الضعفاء في التمييز اللون يميزون بين اللونين بسهولة.	Color Weakness

ملاحظة



• إذا تم تغيير Picture Mode (موضوعة الصورة) , فإنه من الممكن أن تومض الشاشة أو تتغير إعدادات الألوان فيها.

[وضع الصورة في إشارة HDR]

Settings (الإعدادات) < Picture		الوصف
Picture Mode	Custom	للسماح للمستخدم بضبط كل عنصر.
	Vivid	لتحسين الشاشة لألوان HDR الحيوية.
	Standard	لتحسين الشاشة لوضع HDR القياسي.
	Cinema	لتحسين الشاشة لوضع HDR فيديو.
	FPS	تم تحسين هذا الوضع لعرض ألعاب FPS مناسب لألعاب FPS ذات الصور الذاكرة بشدة.
	RTS	تم تحسين هذا الوضع لعرض ألعاب RTS.
<p>ملاحظة !</p> <ul style="list-style-type: none"> قد لا يظهر محتوى HDR بشكل صحيح استنادًا إلى إعدادات نظام التشغيل Windows 10، يرجى التحقق من إعدادات التشغيل/إيقاف التشغيل الخاصة بـ HDR في Windows. عند تشغيل وظيفة HDR، قد تكون الأحرف أو جودة الصورة رديئة وفقًا لأداء بطاقة الرسومات. بينما تكون وظيفة HDR قيد التشغيل، قد يحدث ارتعاش للشاشة أو تنقق عند تغيير إدخال الشاشة أو تشغيل/إيقاف الطاقة وفقًا لأداء بطاقة الرسومات. 		

Picture Adjust	Brightness	إضبط سطوع الشاشة.	
	Contrast	إضبط تباين الشاشة	
	Sharpness	لضبط حدة الشاشة.	
	+SUPER RESOLUTION	High	يتم عرض جودة الصورة المحسنة عندما يريد المستخدم صوراً واضحة جداً. فإن ذلك فعال لفديو عالية الجودة أو اللعبة.
		Middle	يتم عرض نوعية الصورة المحسنة عندما يريد المستخدم أن تكون المشاهدة مريحة بين موضوعات الصور المنخفضة والعالية. فإن ذلك فعال لفديو UCC أو SD .
		Low	يتم عرض نوعية الصورة المحسنة عندما يريد المستخدم أن تكون الصور ناعمة وطبيعية. فإن ذلك فعال للصورة البطيئة أو الثابتة.
		Off	تحديد هذا الاختيار للصورة كل يوم. و يتم بطالة الموضوعة SUPER+ RESOLUTION .
	<div>⚠️ ملاحظة</div> <p>• لأنها وظيفة لزيادة حدة الصور ذات الدقة المنخفضة، لا ينصح باستخدام هذه الوظيفة للنص العادي أو لرموز سطح المكتب. قد يؤدي إلى الحدة العالية لا داعية لها إذا تصر على القيام بذلك .</p>		
	Black Level	لضبط مستوى العرض (HDMI فقط). • Offset (مستوى العرض): كمرجع لإشارة الفيديو، ويعتبر اللون الأكثر دكنة الذي يمكن لجهاز العرض أن يعرضه.	
	DFC	High	تبقى نسبة التباين الحالي للشاشة.
Low		لتخفيض مستوى اللون الأسود ورفع مستوى اللون الأبيض من نسبة التباين الحالية للشاشة.	
On		لضبط السطوع تلقائياً وفقاً للشاشة.	
Off		لتعطيل ميزة DFC.	
Response Time		لضبط وقت استجابة للصور المعروضة وفقاً لحركة الصورة على الشاشة. ليبيئة عادية، يوصي باستخدام وضع Fast. عندما يكون هناك كثير من الحركة، يوصي باستخدام وضع Faster. قد يؤدي الضبط على Faster إلى التصاق الصورة.	
Game Adjust	Faster (أسرع)	لضبط وقت الاستجابة على أسرع.	
	Fast (سريع)	لضبط وقت الاستجابة على سريع.	
	Normal (عادي)	لضبط وقت الاستجابة على عادي.	
	Off (إيقاف التشغيل)	لعدم استخدام ميزة تحسين وقت الاستجابة.	
	Black Stabilizer (مثبت اللون الأسود)	يمكنك التحكم بتباين اللون الأسود للحصول على رؤية أفضل في المشاهد الداكنة اللون. تؤدي زيادة قيمة Black Stabilizer (مثبت اللون الأسود) إلى جعل منطقة المستوى الأدنى للون الرمادي أكثر سطوعاً على الشاشة. (يمكنك تمييز الكائنات في الصور الداكنة اللون للألعاب بسهولة). يؤدي تخفيض قيمة Black Stabilizer (مثبت اللون الأسود) إلى جعل منطقة المستوى الأدنى للون الرمادي أعمق وإلى زيادة التباين الديناميكي على الشاشة.	

كلما كانت قيمة جاما أعلى، أصبحت الصورة أعمق. وكلما كانت قيمة جاما أكثر انخفاضًا، أصبحت الصورة أفتح.	Mode 1, Mode 2, Mode 3	Gamma	Color Adjust
إذا كنت لا تحتاج لضبط إعدادات غاما، اختر Mode 4	Mode 4		
يمكن المستخدم ضبط بالأحمر أو الأخضر أو الأزرق بالتخصيص لضبط لون الشاشة على درجة اللون المائلة إلى الأحمر.	Custom	Color Temp	
لضبط لون الشاشة على درجة لون تتراوح بين الأحمر والأزرق.	Warm		
لضبط لون الشاشة على درجة لون تتراوح بين الأحمر والأزرق.	Medium		
لضبط لون الشاشة على درجة اللون المائلة إلى الأزرق.	Cool		
يمكنك تخصيص لون الصورة باستخدام اللون Red (أحمر) و Green (أخضر) و Blue (أزرق) .		Red	
		Green	
		Blue	
لتفي بمتطلبات المستخدم للألوان من خلال ضبط اللون وإشباع ألوان الستة (Red_Hue, Red_Saturation, Green_Hue, Green_Saturation, Blue_Hue, Blue_Saturation, Cyan_Hue, Cyan_Saturation, Magenta_Hue, Magenta_Saturation, Yellow_Hue, Yellow_Saturation) وحفظ الضوابط.		Six Color	
لضبط درجة ألوان الشاشة.	Hue (تدرج الألوان)		
لضبط إشباع ألوان الشاشة. كلما كانت القيمة أصغر، أصبحت الألوان أقل إشباعًا وسطوعًا. كلما كانت القيمة أكبر، أصبحت الألوان أكثر إشباعًا ودكنة.	Saturation (الإشباع)		
		هل تريد إعادة ضبط إعداداتك؟	Picture Reset
للمرجع إلى الضوابط الافتراضية.		Yes	
لتشغيل مؤشر الطاقة تلقائيًا.		No	

Settings (الإعدادات) <		الوصف
Language		لضبط شاشة القائمة على اللغة المطلوبة.
Sound Optimizer		سماع الصوت الأمثل لكل عملية تثبيت مستقلة لجهاز العرض.
SMART ENERGY SAVING	Stand Type	الصوت الأمثل للشاشات المثبتة على حامل.
	Wall Mount Type	الصوت الأمثل للشاشات المثبتة على الجدار.
	High (عالي)	للحد من استهلاك الطاقة باستخدام ميزة SMART ENERGY SAVING العالية الفعالية.
	Low (منخفض)	للحد من استهلاك الطاقة باستخدام ميزة SMART ENERGY SAVING المنخفضة الفعالية.
Off (إيقاف التشغيل)		لتعطيل ميزة SMART ENERGY SAVING.
Set ID		يمكنك اختيار Set ID 01~Set ID 10 (معرف التجهيزات من 01 حتى رقم 10).
Power LED		تشغيل الطاقة LED على الجزء السفلي من الشاشة أو إيقاف تشغيله.
Automatic Standby	On (تشغيل)	لتشغيل مؤشر الطاقة تلقائياً.
	Off (إيقاف التشغيل)	لإيقاف تشغيل مؤشر الطاقة.
	ميزة توقف تشغيل جهاز العرض عند عدم وجود حركة على الشاشة لفترة من الوقت. يمكنك ضبط مؤقت لوظيفة الإيقاف التلقائي. (8H, 6H, 4H, Off)	
	قم بتعيين DisplayPort Version على الإصدار نفسه الخاص بالجهاز الخارجي المتصل. (1.4 و 1.2 و 1.1) لاستخدام وظيفة HDR، قم بالتعيين على 1.4.	
HDMI ULTRA HD Deep Color		لتوفير صور أكثر وضوحاً عند الاتصال بجهاز يدعم ULTRA HD Deep Color.
		تنسيق الذي يدعم الاستبانة 4K بتردد 60 هرتز
		عمق الألوان / معدل تحليل Chroma
		معدل الإطارات (هرتز)
		الاستبانة
		2160 x 3840
		59.94
		60.00
		YCbCr 4:2:0
		YCbCr 4:2:2
		YCbCr 4:4:4
		RGB 4:4:4
		10 بت
		8 بت
		ملاحظة !
		• لاستخدام منفذ HDMI ULTRA HD Deep Color، قم بتعيين هذه الوظيفة على On.
		• إذا كان الجهاز المتصل لا يدعم Deep Color، فقد لا تعمل الشاشة أو الصوت بشكل صحيح.
		• في هذه الحالة، قم بتعيين هذه الوظيفة على Off.
		• يمكن ضبط وظيفة HDMI ULTRA HD Deep Color بشكل إفرادي لكل منفذ HDMI.
Buzzer		هذه الميزة تسمح لك بضبط الصوت الذي تم توليده من Buzzer (جرس) عندما يكون جهاز العرض يعمل.
OSD Lock	On (تشغيل)	تفعيل Buzzer (جرس) جهاز العرض.
	Off (إيقاف التشغيل)	تعطيل Buzzer (جرس) جهاز العرض.
	On (تشغيل)	لا تقدر هذه الميزة على تكوين وتعديل القوائم.
	Off (إيقاف التشغيل)	يمكن قفل OSD.
		لا يمكن قفل OSD.
		ملاحظة !
		• جميع الخصائص متوقفة ماعدا Brightness (السطوع)، Contrast (التباين)، Volume (الصوت)، Input (منفذ الإدخال)، OSD Lock (قفل شاشة العرض) في الخاصية General (عام)، Information (المعلومات)، بالإضافة إلى Exit زر (الخروج).
OSD Size		يمكن المستخدم اختيار Large (كبير) أو Small (صغير) لـ OSD Size (حجم المعلومات المعروضة على الشاشة)
(المعلومات) Information		ستظهر معلومات العرض التالية: Serial Number (الرقم التسلسلي)، Total Power On Time (إجمالي وقت التشغيل)، Resolution (دقة العرض).
Reset to Initial Settings		Do you want to reset your settings؟
	Yes	للعودة إلى الضوابط الافتراضية.
	No	لتشغيل مؤشر الطاقة تلقائياً.

ملاحظة !

• توفير الطاقة يعتمد على اللوحة. لذلك، هذه القيم تختلف من لوحة إلى أخرى. إذا كان خيار SMART ENERGY SAVING (توفير الطاقة الذكي) مضبوط للقيمة High (عالي) أو Low (منخفض)، إنارة الشاشة تصبح أعلى أو أقل اعتماداً على المصدر.

استكشاف الأخطاء وإصلاحها

ما من شيء معروض على الشاشة.	
هل تم توصيل سلك الطاقة الخاص بجهاز العرض؟	• تحقق من توصيل سلك الطاقة بشكل صحيح في مأخذ الطاقة.
هل مؤشر الطاقة LED مُضاء؟	• تحقق من وصلة كابل الطاقة واضغط على زر الطاقة.
هل الطاقة قيد التشغيل ومؤشر الطاقة LED يضيء باللون الأبيض؟	• تحقق من تمكين الإدخال المتصل (Settings) (الإعدادات) (Input list < Input <).
هل ظهرت الرسالة "خارج المجال" على الشاشة؟	• تحدث هذه المشكلة عندما تكون الإشارات الصادرة من الكمبيوتر (بطاقة فيديو) خارج نطاق التردد الأفقي أو العمودي لجهاز العرض. يرجى مراجعة القسم "مواصفات المنتج" في هذا الدليل لضبط التردد المناسب.
هل تظهر الرسالة "لا توجد إشارة"؟	• تظهر هذه الرسالة عند فقدان كابل الإشارة بين الكمبيوتر وجهاز العرض أو انقطاعه. تحقق من الكابل وأعد توصيله.

تظهر رسالة قفل شاشة خيارات العرض.	
هل تكون بعض الوظائف غير متوفرة عند الضغط على الزر Menu (القائمة)؟	• إن شاشة خيارات العرض (OSD) مقفلة. انتقل إلى Settings (الإعدادات) < General واضبط "قفل شاشة خيارات العرض" على إيقاف التشغيل.

تلتصق الصورة على الشاشة.	
هل يحدث التصاق الصورة حتى عندما يكون جهاز العرض متوقفًا عن التشغيل؟	• قد يؤدي عرض صورة ثابتة لفترة طويلة من الوقت إلى إلحاق ضرر بالشاشة، الأمر الذي يتسبب في بقاء الصورة على الشاشة. • لإطالة العمر الافتراضي لجهاز العرض، استخدم شاشة توقف.

عرض الشاشة غير ثابت ومهتز / تترك الصور المعروضة على جهاز العرض ظلالاً.	
هل حددت الاستبانة المناسبة؟	• إذا كانت الاستبانة المحددة HDMI 1080i بتردد 50/60 هرتز (متشابك)، قد تومض الشاشة. غير الاستبانة إلى 1080P أو إلى الاستبانة الموصى بها.

ملاحظة



- **التردد العمودي:** للعرض صورة، يجب تحديث الشاشة مرات عديدة في الثانية مثل مصباح الفلورسنت. يُدعى عدد مرات تحديث الشاشة في الثانية التردد العمودي أو معدل التحديث ويتم قياسه باستخدام الوحدة هرتز.
- **التردد الأفقي:** يُدعى الوقت الذي يستغرقه عرض خط أفقي الدورة الأفقية. إذا كان 1 مقسوماً على الفاصل الزمني، تكون النتيجة عدد الخطوط الأفقية المعروضة في الثانية. وهذا ما يُدعى التردد الأفقي ويُقاس بوحدة القياس كيلو هرتز.
- إمكانية الوميض LED في جميع قوائم OSD.

Settings (الإعدادات) – General – On – Power LED

ملاحظة !

- تأكد ما إذا كان حل بطاقة الرسوم أو التردد ضمن النطاق المسموح به من قبل جهاز العرض وتعيينها إلى الحل الموصى به (الأمثل) في لوحة التحكم < عرض > الإعدادات.
- عدم إعداد بطاقة الرسوم للحل الموصى به (الأمثل) قد يؤدي إلى عدم وضوح النص أو شاشة قاتمة، ومساحة العرض المبتورة أو اختلال العرض.
- وسائل الإعداد قد تكون مختلفة اعتماداً على جهاز الكمبيوتر أو نظام التشغيل، وقد لا تتوافر بعض الحلول تبعاً لأداء بطاقة الرسوم. إذا كانت هذه هي الحالة، اتصل بالشركة المصنعة للكمبيوتر أو بطاقة الرسوم للحصول على المساعدة.
- قد لا تدعم بعض بطاقات الرسوم حل 2160×3840 . وإذا كان الحل لا يمكن العرض، اتصل بالشركة المصنعة لبطاقة الرسوم الخاصة بك.

لون الشاشة غير طبيعي.	
هل تبدو ألوان الشاشة زائلة (16 لوناً)؟	<ul style="list-style-type: none"> • اضبط اللون إلى 24 بت (اللون الحقيقي) أو أعلى. في Windows، انتقل إلى Control Panel (لوحة التحكم) < Display (الشاشة) < Settings (الضوابط) < Color Quality (جودة الألوان).
هل يبدو لون الشاشة غير ثابت أو أحادي؟	<ul style="list-style-type: none"> • تحقق من توصيل كابل الإشارة بشكل صحيح. أعد توصيل الكابل أو إدخال بطاقة الفيديو الخاصة بالكمبيوتر.
هل توجد بُقَعاً على الشاشة؟	<ul style="list-style-type: none"> • عند استخدام جهاز العرض، قد تظهر بُقَعاً صغيرة (باللون الأحمر أو الأخضر أو الأزرق أو الأبيض أو الأسود) على الشاشة. وهذا الأمر طبيعي بالنسبة إلى شاشة LCD. فهذا ليس خطأ كما أنه لا يتعلق بأداء الجهاز.

هل تظهر الرسالة "Unrecognized monitor, Plug&Play (VESA DDC) monitor found" (شاشة غير معروفة، تم العثور على شاشة وظيفة التوصيل والتشغيل (VESA DDC))؟	
هل قمت بتنصيب برنامج تشغيل الشاشة؟	<ul style="list-style-type: none"> • تأكد من تثبيت برنامج تشغيل العرض من موقع الويب الخاص بنا: http://www.lg.com. • تحقق من اعتماد بطاقة الفيديو وظيفة التوصيل والتشغيل.

لا يوجد صوت من منفذ سماعة الرأس أو مكبر الصوت.	
هل يتم عرض الصور باستخدام DisplayPort أو إدخال HDMI دون صوت؟	<ul style="list-style-type: none"> • حاول زيادة الطاقة الكهربائية باستخدام الزر على جهاز العرض. • تعيين إخراج الصوت للكمبيوتر إلى جهاز العرض الذي تستخدمه. على مايكروسوفت ويندوز، انتقل إلى لوحة التحكم < خردوات والصوت < الصوت < تعيين جهاز العرض كجهاز افتراضي.

المواصفات

43UN700

43BN70U

شاشة TFT (شرائح الترانزستور الرقمية) شاشة LCD (شاشة الكريستال السائل)	النوع	LCD شاشة
HDMI IN 1/2 : 3840 x 2160 @ 30 Hz HDMI IN 3/4 : 3840 x 2160 @ 60 Hz DP IN (USB-C IN) : 3840 x 2160 @ 60 Hz	الدقة القصوى	الدقة
HDMI IN 1/2 : 3840 x 2160 @ 30 Hz HDMI IN 3/4 : 3840 x 2160 @ 60 Hz DP IN (USB-C IN) : 3840 x 2160 @ 60 Hz	معدل الاستبانة الموصى به	
240-100 فولت ~ 60/50 هرتز 2.3 أمبير		إدخال الطاقة
وضع التشغيل: 95 واط بشكل نموذجي (شروط إخراج البضائع من المصنع) * وضع السكون ≥ 0.5 واط وضع إيقاف التشغيل ≥ 0.3 واط		استهلاك الطاقة (بشكل نموذجي)
درجة الحرارة: 0 درجات مئوية إلى 40 درجة مئوية؛ نسبة الرطوبة: من > 80%	ظروف التشغيل	ظروف بيئة التشغيل
درجة الحرارة: -20 درجة مئوية إلى 60 درجة مئوية؛ نسبة الرطوبة: من > 85%	ظروف التخزين	
حجم جهاز العرض (العرض x الارتفاع x العمق)		الأبعاد
مع الحامل 967 مم x 647.6 مم x 275 مم		
من دون الحامل 967 مم x 575.2 مم x 70.6 مم		
مع الحامل 17.5 كجم		الوزن (من دون التغليف)
من دون الحامل 13.8 كجم		

إن المواصفات عرضة للتغيير من دون أي إخطار.

* يمكن أن يختلف مستوى استهلاك الطاقة باختلاف حالة وظروف التشغيل وإعدادات الشاشة.

* يتم قياس طاقة الاستهلاك لوضع تشغيل الجهاز وفقاً لمعيار اختبار LGE (نمط اللون الأبيض الكامل، نسبة التمييز للحد الأقصى).

المواصفات

43UN700T

شاشة LCD	النوع	شاشة TFT (شرائح الترانزستور الرقمية) شاشة LCD (شاشة الكريستال السائل)
الدقة	الدقة القصوى	HDMI IN 1/2 : 3840 x 2160 @ 30 Hz HDMI IN 3/4 : 3840 x 2160 @ 60 Hz DP IN (USB-C IN) : 3840 x 2160 @ 60 Hz
	معدل الاستجابة الموصى به	HDMI IN 1/2 : 3840 x 2160 @ 30 Hz HDMI IN 3/4 : 3840 x 2160 @ 60 Hz DP IN (USB-C IN) : 3840 x 2160 @ 60 Hz
إدخال الطاقة		100-240 فولت ~ 60/50 هرتز 2.3 أمبير
استهلاك الطاقة (بشكل نموذجي)		وضع التشغيل: 95 واط بشكل نموذجي (شروط إخراج البضائع من المصنع) * وضع السكون ≥ 0.5 واط وضع إيقاف التشغيل ≥ 0.3 واط
ظروف بيئة التشغيل	ظروف التشغيل	درجة الحرارة: 0 درجات مئوية إلى 40 درجة مئوية؛ نسبة الرطوبة: من $> 80\%$
	ظروف التخزين	درجة الحرارة: -20 درجة مئوية إلى 60 درجة مئوية؛ نسبة الرطوبة: من $> 85\%$
الأبعاد	حجم جهاز العرض (العرض x الارتفاع x العمق)	
	مع الحامل	967 مم x 624.1 مم x 233 مم
	من دون الحامل	967 مم x 575.2 مم x 70.6 مم
الوزن (من دون التغليف)	مع الحامل	14.6 كجم
	من دون الحامل	14.4 كجم

إن المواصفات عرضة للتغيير من دون أي إخطار.

* يمكن أن يختلف مستوى استهلاك الطاقة باختلاف حالة وظروف التشغيل وإعدادات الشاشة.

* يتم قياس طاقة الاستهلاك لوضع تشغيل الجهاز وفقاً لمعيار اختبار LGE (نمط اللون الأبيض الكامل، نسبة التمييز للحد الأقصى).

وضع الاعتماد الأصلي (Preset Mode, PC)

HDMI

أوضاع العرض (الاستبانة)	التردد الأفقي (كيلوهرتز)	التردد العمودي (هرتز)	القطبية (أفقي/عمودي)	ملاحظات
٤٨٠ X ٦٤٠	٣١,٤٦٩	٥٩,٩٤	-/-	
٦٠٠ X ٨٠٠	٣٧,٨٧٩	٦٠,٣١٧	+/+	
٧٦٨ X ١٠٢٤	٤٨,٣٦٣	٦٠	-/-	
٨٦٤ X ١١٥٢	٥٤,٣٤٧	٦٠,٠٥	+/+	
٧٢٠ X ١٢٨٠	٤٥	٦٠	+/+	
١٠٢٤ X ١٢٨٠	٦٣,٩٨١	٦٠,٠٢	+/+	
٩٠٠ X ١٦٠٠	٦٠	٦٠	+/+	
١٠٨٠ X ١٩٢٠	٦٧,٥	٦٠	-/+	
٢١٦٠ X ١٩٢٠	١٣٣,٣٢	٦٠	-/+	
١٤٤٠ X ٢٥٦٠	٨٨,٧٩	٥٩,٩٥	-/+	
١٠٨٠ X ٣٨٤٠	٧٠,٢	٦٠	+/+	
٢١٦٠ X ٣٨٤٠	٦٧,٥	٣٠	-/+	
٢١٦٠ X ٣٨٤٠	١٣٥	٦٠	-/+	عندما يتم تعيين HD HDMI الترا للون القاتم في حالة التشغيل.

DisplayPort / USB-C

أوضاع العرض (الاستبانة)	التردد الأفقي (كيلوهرتز)	التردد العمودي (هرتز)	القطبية (أفقي/عمودي)	ملاحظات
٤٨٠ X ٦٤٠	٣١,٤٦٩	٥٩,٩٤	-/-	
٦٠٠ X ٨٠٠	٣٧,٨٧٩	٦٠,٣١٧	+/+	
٧٦٨ X ١٠٢٤	٤٨,٣٦٣	٦٠	-/-	
٨٦٤ X ١١٥٢	٥٤,٣٤٧	٦٠,٠٥	+/+	
٧٢٠ X ١٢٨٠	٤٥	٦٠	+/+	
١٠٢٤ X ١٢٨٠	٦٣,٩٨١	٦٠,٠٢	+/+	
٩٠٠ X ١٦٠٠	٦٠	٦٠	+/+	
١٠٨٠ X ١٩٢٠	٦٧,٥	٦٠	-/+	
٢١٦٠ X ١٩٢٠	١٣٣,٣٢	٦٠	-/+	
١٤٤٠ X ٢٥٦٠	٨٨,٧٩	٥٩,٩٥	-/+	
١٠٨٠ X ٣٨٤٠	٧٠,٢	٦٠	+/+	
٢١٦٠ X ٣٨٤٠	٦٦,٦٦	٣٠	-/+	
٢١٦٠ X ٣٨٤٠	١٣٣,٣٢	٦٠	-/+	

توقيت HDMI (فيديو)

صفحة وضع دعم المصنع (وضع الإعداد المسبق)	التردد الأفقي (كيلوهرتز)	التردد العمودي (هرتز)	ملاحظات
٤٨٠p	٣١,٥	٦٠	
٧٢٠p	٤٥,٠	٦٠	
١٠٨٠p	٦٧,٥	٦٠	
٢١٦٠p	١٣٥	٦٠	عندما يتم تعيين HD HDMI التردد للون القاتم في حالة التشغيل.

مؤشر الطاقة LED

الوضع	لون مؤشر LED الضوئي
وضع التشغيل	أبيض (ليضع ثوان)
وضع السكون	متوقف عن التشغيل
وضع إيقاف التشغيل	متوقف عن التشغيل

EXTERNAL CONTROL DEVICE SETUP

Communication Parameters

(Baud rate : 9600 bps (UART
Data length : 8 bits
Parity : None
Stop bit : 1 bit
Communication code : ASCII code
.Use a crossed (reverse) cable

Transmission

[Command1][Command2][][Set ID][][Data][Cr]

.Command 1] : First command to control the Monitor] *

.Command 2] : Second command to control the Monitor] *

.Set ID] : You can adjust the set ID to choose desired monitor ID number in optionmenu] *

.Adjustment range is 1 ~ 10

.When selecting Set ID '0,' every connected set is controlled

Set ID is indicated as decimal (1~10) on menu and as Hexa decimal (0x0~0x0A) on

.transmission/receiving protocol

.DATA] : To transmit command data] *

Cr] : Carriage Return] *

'ASCII code '0x0D

'(ASCII code 'space (0x20 : [] *

[Command1][Command2][][Set ID][][Data][Cr]

OK Acknowledgement

[Command2][][Set ID][][OK][Data][x]

The Monitor transmits ACK (acknowledgement) based on this format when receiving normal data. At this time, if the * data is in data read mode, it indicates present status data. If the data is in data write mode, it returns the data of the .PC computer

Error Acknowledgement

[Command2][][Set ID][][NG][Data][x]

The Monitor transmits ACK (acknowledgement) based on * this format when receiving abnormal data from .nonviable functions or communication errors

Command Reference List

Title	Command 1	Command 2	Data (Hex)
Power	k	a	01 ~ 00
Screen Mute	k	d	01 ~ 00
Input select (Main)	x	b	FF ~ 00
Input select (Sub)	x	c	FF ~ 00
Input select (Sub2)	x	d	FF ~ 00
Input select (Sub3)	x	e	FF ~ 00
Aspect Ratio (Main)	x	f	02 ~ 00
Aspect Ratio (Sub)	x	g	01 ~ 00
Aspect Ratio (Sub2)	x	h	01 ~ 00
Aspect Ratio (Sub3)	x	i	01 ~ 00
PBP/PIP	k	n	09 ~ 00
PIP Size	k	p	02 ~ 00
Main/Sub Screen Change	m	a	01
Picture Mode	d	x	15 ~ 00
Brightness	k	h	64 ~ 00
Contrast	k	g	64 ~ 00
Sharpness	k	k	64 ~ 00
Brightness Stabilization	m	b	01 ~ 00
+SUPERRESOLUTION	m	c	03 ~ 00
BlackLevel	m	d	01 ~ 00
HDMI/ULTRAHD DeepColor	m	e	01 ~ 00
DFC	m	f	01 ~ 00
Response Time	m	g	03 ~ 00
Black Stabilizer	m	h	64 ~ 00
Uniformity	m	i	01 ~ 00
Gamma	m	j	03 ~ 00
Color Temp	k	u	04 ~ 00
Red Gain	j	w	64 ~ 00
Green Gain	j	y	64 ~ 00
Blue Gain	j	z	64 ~ 00
Language	f	i	10 ~ 00
SMART ENERGY SAVING	m	k	02 ~ 00
Auto Screen Off	m	n	01 ~ 00
DisplayPort Version	m	o	02 ~ 00
OSD Lock	k	m	01 ~ 00
Reset	f	k	01 ~ 00
Volume Mute	k	e	01 ~ 00
Volume Control	k	f	64 ~ 00

Title	Item
Power	00: Power Off, 01: Power On
Screen Mute	00: Screen Mute Off, 01: Screen Mute On
Input select (Main)	90:HDMI1, 91:HDMI2, 92:HDMI3, 93:HDMI4, C0:DP, E0:USB-C
Input select (Sub)	90:HDMI1, 91:HDMI2, 92:HDMI3, 93:HDMI4, C0:DP, E0:USB-C
Input select (Sub2)	90:HDMI1, 91:HDMI2, 92:HDMI3, 93:HDMI4, C0:DP, E0:USB-C
Input select (Sub3)	90:HDMI1, 91:HDMI2, 92:HDMI3, 93:HDMI4, C0:DP, E0:USB-C
Aspect Ratio (Main)	00:Full Wide, 01:Original, 02: "Just Scan", 03:Cinema1, 04:Cinema2
Aspect Ratio (Sub)	00:Full Wide, 01:Original
Aspect Ratio (Sub2)	00:Full Wide, 01:Original
Aspect Ratio (Sub3)	00:Full Wide, 01:Original
PBP/PIP	00:OFF, 01:PBP, 02: PBP2, 05:PIP_LT, 06:PIP_RT, 07:PIP_LB, 08: PIP_RB, 0C:PBPB_4P
PIP Size	00:Small, 01:Medium, 02:Large
Main/Sub Screen Change	01: Main/Sub Screen exchange
Picture Mode	00: custom, 01: vivid, 02: reader, 03: cinema, 04: sRGB, 05: Adobe, 06: DCI P3, 07: REC2020, 08: FPS1, 09: FPS2, 0A: RTS, 0B: Gamer, 0C: EBU, 0D: Rec709, 0E: SMPTE C, 0F: HDR Effect, 10: Color weakness, 11: Mono, 12: Dicom, 13: Calibration1, 14: Calibration2, 15: HDR Standard
Brightness	0 ~ 64 (Hex) ※ Auto Brightness : Backlight Stabilization On
Contrast	0 ~ 64 (Hex)
Sharpness	0 ~ 64 (Hex)
Brightness Stabilization	00: Off, 01: On
SUPERRESOLUTION+	00: High, 01:Middle, 02:Low, 03:Off
BlackLevel	00:High, 01:Low
HDMIULTRAHD DeepColor	00: On, 01: Off
DFC	00: On, 01: Off
Response Time	00:Faster, 01:Fast, 02:Normal, 04:Off
Black Stabilizer	0 ~ 64 (Hex)
Uniformity	00: On, 01: Off
Gamma	00:Mode4, 01:Mode1, 02:Mode2, 03Mode3
Color Temp	00:Manual, 01:Custom, 02:WARM, 03:MEDIUM, 04:COOL
Red Gain	0 ~ 64 (Hex)
Green Gain	0 ~ 64 (Hex)
Blue Gain	0 ~ 64 (Hex)
Language	00:Eng, 01:Ger, 02:Fre, 03:Spa, 04:Ita, 05:Swe, 06:Fin, 07:Por, 08:Bra, 09:Pol, 0A:Rus, 0B:Grc, 0C:Ukr, 0D:Chi, 0E:ChiT, 0F:Jap, 10:Kor
SMART ENERGY SAVING	00:High, 01:Low, 02:Off
Auto Screen Off	00: On, 01: Off
DisplayPort Version	DisplayPort Version : 00:1.2, 01:1.2, 02:1.4
OSDLock	00: Off, 01: On
Reset	00: Picture Reset, 01:Factory Reset
Volume Mute	00: Volume Mute ON, 01 : Volume Mute Off
Volume Control	0 ~ 64 (Hex)

NOTE 

.Some commands are not supported according to model•



الطراز والرقم التسلسلي للمنتج يوجد في الخلف وعلى جانب واحد
من المنتج. سجلهم أدناه في حالة احتياجك لهذه الخدمة.

الطراز

الرقم التسلسلي