



# LIETOTĀJA ROKASGRĀMATA

## Drošībai un uzziņai

### LED TV\*

\* LG LED TV lieto LCD ekrānu ar LED fona apgaismojumu.

Pirms ierīces izmantošanas rūpīgi izlasiet šo rokasgrāmatu un saglabājiet to turpmākai uzziņai.

MT58\* MT48\* MT41\*

# Satura rādītājs

## 3 Licences

---

## 3 Atvērtā pirmkoda programmatūras informācija

---

## 3 Sagatavošanās

---

## 4 Televizora celšana un pārvietošana

---

## 4 Televizora uzstādīšana

---

## 4 Kursorsviras pogas izmantošana

---

4 -Pamatfunkcijas

5 -Izvēlnes pielāgošana

## 5 Uzstādīšana uz galda

---

5 -Televizora leņķa pielāgošana ērtai skatīšanai

6 -Kensington drošības sistēmas izmantošana

## 6 Uzstādīšana pie sienas

---

6 -Atsevišķi iegādājams piederums (sienas stiprinājuma kronšteins)

## 7 Savienojumi (paziņojumi)

---

7 -Antenas savienošana

7 -Satelīta šķīvja savienojums

7 -CI moduļa savienošana

7 -Euro Scart savienojums

7 -Citi savienojumi

8 -Pievienošana datoram

## 8 Tālvadības pults

---

## 9 Iestatījumi

---

## 14 Timekļa rokasgrāmatas skatīšana

---

## 15 Apkope

---

15 -Televizora tīrīšana

15 -Ekrāns, ietvars, korpuss un statnis

15 -Strāvas vads

15 -"Attēla izdegšanas/sadegšanas" novēršana televizora ekrānā

## 15 Problēmu novēršana

---

## 16 Specifikācijas

---

# Licences

Atbalstītās licences dažādiem modeļiem var atšķirties. Lai iegūtu papildinformāciju par licencēm, apmeklējiet tīmekļa vietni [www.lg.com](http://www.lg.com).



Izgatavots pēc Dolby Laboratories licences.  
Dolby un dubultais D ir Dolby Laboratories tirdzniecības zīmes.



The terms HDMI and HDMI High-Definition Multimedia Interface, and the HDMI logo are trademarks or registered trademarks of HDMI Licensing LLC in the United States and other countries.



This DivX Certified® device has passed rigorous testing to ensure it plays DivX® video.

To play purchased DivX movies, first register your device at [vod.divx.com](http://vod.divx.com). Find your registration code in the DivX VOD section of your device setup menu.

DivX Certified® to play DivX® video up to HD 1080p, including premium content.

DivX®, DivX Certified® and associated logos are trademarks of DivX, LLC and are used under license.

Covered by DivX Patents 7,295,673; 7,515,710; RE45,052; and others available at [[www.divx.com/patents](http://www.divx.com/patents)]

## Atvērtā pirmkoda programmatūras informācija

Lai saņemtu pirmkodu saskaņā ar GPL, LGPL, MPL un citām pirmkoda licencēm, kas ir iekļautas šajā ierīcē, lūdzu, apmeklējiet tīmekļa vietni <http://opensource.lge.com>.

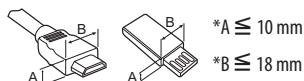
Papildus pirmkodam varat lejupielādēt visus atbilstošos licences nosacījumus, garantijas atrunas un autortiesību paziņojumus.

LG Electronics pēc pieprasījuma (rakstot uz e-pasta adresi [opensource@lge.com](mailto:opensource@lge.com)) pirmkodu piegādās arī CD-ROM formātā par maksu, kas sedz tālāk norādītās izplatīšanas veikšanas izmaksas (piemēram, datu nesēja, piegādes un apstrādes izmaksas). Šis piedāvājums ir spēkā trīs (3) gadus no ierīces iegādes datuma.

# Sagatavošanās

## ! PIEZĪME

- Redzamais attēls var atšķirties no jūsu televizora ekrānā attēlotā.
- Jūsu televizora OSD (ekrāna izvēlnes) var nedaudz atšķirties no šajā rokasgrāmatā redzamās.
- Pieejamās izvēlnes un opcijas var atšķirties atkarībā no jūsu izmantotā ievades avota vai ierīces modeļa.
- Nākotnē šis televizors var tikt papildināts ar jaunām funkcijām.
- Lai samazinātu strāvas patēriņu, televizoru var iestatīt gaidstāves režīmā. Ja televizoru paredzēts neskatīties kādu laiku, tas jāizslēdz, tādējādi samazinot strāvas patēriņu.
- Samazinot attēla spilgtuma līmeni, televizora skatīšanās laikā patērēto elektroenerģiju var ievērojami samazināt, kas savukārt pazemina vispārējās ekspluatācijas izmaksas.
- Izstrādājuma komplektācijā iekļautās vienības var atšķirties atkarībā no modeļa.
- Šajā rokasgrāmatā norādītās izstrādājuma specifiskācijas vai saturs var tikt mainīti bez brīdinājuma, ja tiek jauninātas izstrādājuma funkcijas.
- Optimāliem savienojumiem ar HDMI kabeliem un USB ierīcēm turētājiem ir jābūt ne biežākiem kā 10 mm un ne platākiem kā 18 mm. Ja USB kabelis vai USB zibatmiņa neietilpst jūsu televizora USB portā, izmantojiet pagarinātāju, kas atbalsta USB 2.0.



- Izmantojiet sertificētu kabeli ar HDMI logotipu. Ja neizmantojiet sertificētu HDMI kabeli, ekrānā var nebūt redzams attēls un iespējama savienojuma kļūda.
- Ieteicamie HDMI kabeļu veidi
  - Ātrdarbīgs HDMI®/™ kabeļis
  - Ātrdarbīgs HDMI®/™ kabeļis ar Ethernet

## ! UZMANĪBU

- Lai garantētu izstrādājuma drošu darbību un ilgu darbību, neizmantojiet neapstiprinātus piederumus.
- Garantija neietver neapstiprinātu piederumu lietošanas rezultātā gūtus bojājumus un traumas.
- Dažiem modeļiem uz ekrāna ir plāna plēve, ko nedrīkst noņemt.

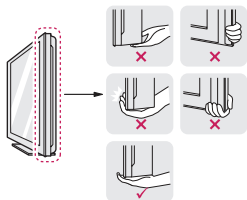
## Televizora celšana un pārvietošana

Lai pārvietotu vai paceltu televizoru, izlasiet tālāk minēto informāciju, lai televizoru nesaskrāpētu vai nebojātu un lai pārvietošanu veiktu droši neatkarīgi no televizora veida un izmēriem.

- Televizoru ieteicams pārvietot kastē vai iesaiņojuma materiālā, kurā tas sākotnēji bija ievietots.
- Pirms televizora pārvietošanas vai celšanas atvienojiet strāvas vadu un visus kabelus.
- Turot televizoru, tā ekrāns nedrīkst atrasties pret ķermeni, lai tas netiktu saskrāpēts.



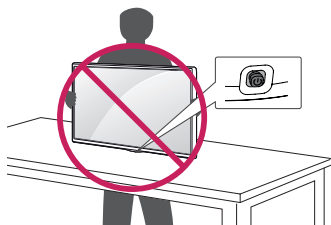
- Stingri satveriet televizora ietvara augšējo un apakšējo daļu. Pārlicinieties, vai neturat televizoru aiz caurspīdīgas daļas, skaļruņa vai skaļruņa restiņu virsma.



- Pārvadājot televizoru, sargiet to no triecieniem un pārliekas vibrācijas.
- Pārvietojot televizoru, turiet to vertikāli. Nekad negrieziet televizoru uz sāniem un nelieciet to pa kreisi vai pa labi.
- Nespiediet ar spēku uz korpusa, lai to nesaliekiet un šādi nesabojātu ekrānu.

### ⚠ UZMANĪBU

- Vienmēr centieties nepieskarties ekrānam, jo tādā veidā varat radīt tā bojājumus.
- Strādājot ar TV, uzmanieties, lai nesabojātu izvirzāmo kursorviras pogu. (atkarībā no modeļa)



## Televizora uzstādīšana

### ⚠ UZMANĪBU

- Kad televizoram pievienojat statīvu, novietojiet to ar ekrānu uz leju uz mīksta vai līdzena virsmas, lai nesaskrāpētu ekrānu.
- Nenesiet televizoru otrādi, turot aiz statīva korpusa (vai statīva pamatnes), jo šādi tas var izkrist, radot bojājumus vai traumas.

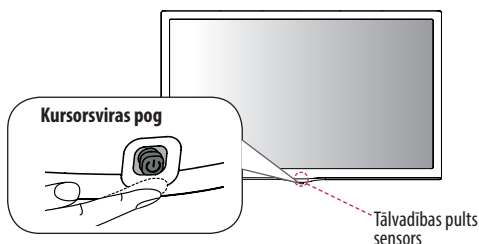
### ! PIEZĪME

- Pirms televizora uzstādīšanas uz sienas stiprinājuma noņemiet statīvu, veicot tā pievienošanas darbības apgriezta secībā. (Tikai modeļiem MT58\*, MT48T, MT48DT)
- Pavirziet fiksatoru statīva pamatnes apakšā un noņemiet statīva pamatni no televizora. (Tikai modeļiem MT48D\*, MT48V\*, MT48U, MT41\*)

## Kursorviras pogas izmantošana

Lai izmantotu TV funkcijas, nospiediet vai pārvietojiet kursorviras pogu uz augšu, uz leju, pa kreisi vai pa labi.

- Redzamais attēls var atšķirties no jūsu televizora ekrānā attēlotā.







### Pamatfunkcijas

	Ieslēgšana	Ja TV ir izslēgts, novietojiet pirkstu uz kursorviras pogas, vienreiz nospiediet un atlaidiet.
	Izslēgšana	Ja TV ir ieslēgts, novietojiet pirkstu uz kursorviras pogas, vienreiz nospiediet un pēc dažām sekundēm atlaidiet. (Tomēr, ja ekrānā jau ir redzama izvēlnes poga, nospiediet un turiet kursorviras pogu, lai izietu no izvēlnes.)
	Skaļuma regulēšana	Novietojiet pirkstu uz kursorviras pogas un nospiediet to pa kreisi vai pa labi, lai noregulētu vajadzīgo skaļuma līmeni.
	Programmu vadība	Novietojiet pirkstu uz kursorviras pogas un nospiediet to uz augšu vai uz leju, lai rītinātu saglabātās programmas līdz vajadzīgajai.

## Izvēlnes pielāgošana

Ja TV ir ieslēgts, vienu reizi nospiediet kursorsvires pogu. Lai pielāgotu izvēlnes elementus, pārvietojiet kursorsvires pogu uz augšu, uz leju, pa kreisi vai pa labi.

	Izslēdz enerģijas padevi.
	Aizver ekrānā parādīto saturu un atgriežas TV skatīšanās režīmā.
	Maina ievades avotu.
	Pieklūve galvenajām izvēlnēm.

### ! PIEZĪME

- Ja vispirms nospiedīsiet kursorsvires pogu, nevarēsiet koriģēt skaļuma līmeni un saglabātās pārraides.

### ! UZMANĪBU

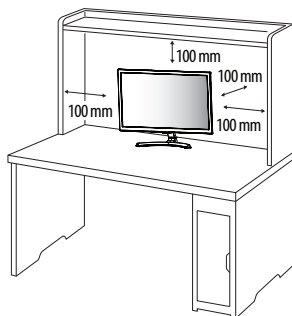
- Kad pirkstu novietojat virs kursorsvires pogas un nospiežat to uz augšu, uz leju, pa kreisi vai pa labi, uzmanieties, lai nenospieštu pašu kursorsvires pogu.

## Uzstādīšana uz galda

- Redzamais attēls var atšķirties no jūsu televizora ekrānā attēlotā.

1 Paceliet un nolieciet TV vertikāli uz galda.

- Atstājiet vismaz 100 mm atstatumu līdz sienai, lai nodrošinātu pienācīgu ventilāciju.



2 Pievienojiet AC-DC adapteris un strāvas vadusienas kontaktligzdai.

### ! UZMANĪBU

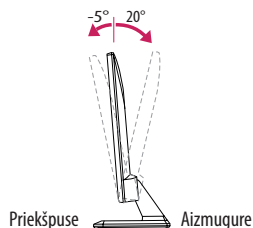
- Nenovietojiet televizoru siltuma avotu tuvumā vai virs tiem, jo tādejādi varat izraisīt ugunsgrēku vai cita veida bojājumus.
- Pirms televizora kontaktdakšas iespraušanas sienas kontaktligzdā pārļiecinieties, ka televizors ir pieslēgts AC/DC adapterim.

## Televizora leņķa pielāgošana ērtai skatīšanai

- Redzamais attēls var atšķirties no jūsu televizora ekrānā attēlotā.

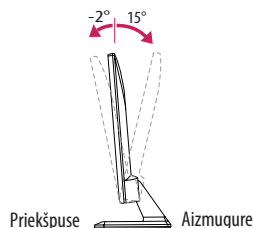
(Tikai modelim 22MT58\*)

Palieciet no -5 līdz 20 grādiem uz augšu vai leju, lai noregulētu TV leņķi ērtākai skatīšanai.



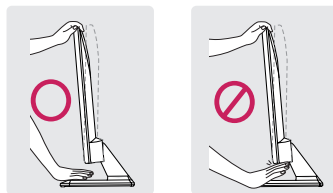
(Tikai modelim 24/27MT58\*)

Palieciet no -2 līdz 15 grādiem uz augšu vai leju, lai noregulētu TV leņķi ērtākai skatīšanai.



### ! UZMANĪBU

- Regulējot leņķi, neturiet televizora apakšējo daļu, kā parādīts šajā attēlā, jo šādi var savainot pirkstus.

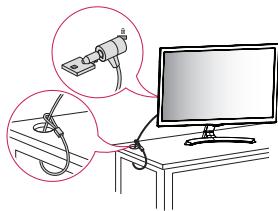


## Kensington drošības sistēmas izmantošana

(Ne visiem modeļiem šī iespēja ir pieejama.)

- Redzamais attēls var atšķirties no jūsu televizora ekrānā attēlotā.

Kensington drošības sistēmas savienotājs atrodas televizora aizmugurē. Lai uzzinātu vairāk par uzstādīšanu un izmantošanu, skatiet Kensington drošības sistēmas rokasgrāmatu vai apmeklējiet tīmekļa vietni: <http://www.kensington.com>. Pievienojiet Kensington drošības sistēmas kabeļa vienu galu pie televizora, bet otru — pie galda.

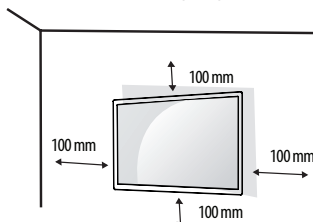


### ! PIEZĪME

- Kensington drošības sistēma ir papildu piederums. Papildu piederumus varat iegādāties lielākajā daļā elektronikas preču veikalū.

## Uzstādīšana pie sienas

Lai nodrošinātu labu ventilāciju, monitora abās pusēs un no sienas atstājiet 100 mm lielu atstarpi. Detalizētas instrukcijas varat saņemt no sava izplatītāja; sk. papildu materiālu Slīpai sienai paredzēta montāžas kronšteina novietošanas un piestiprināšanas instrukcija.

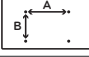


Ja plānojat stiprināt televizoru pie sienas, tā aizmugurē uzstādiat sienas montāžas mehānismu (papildu detaļas).

Ja televizora uzstādīšanai izmantojat sienas montāžas mehānismu (papildu daļas), piestipriniet to rūpīgi, lai tas nenokristu.

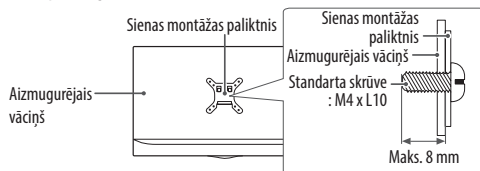
- 1 Izmantojot skrūves, kuru garums pārsniedz standarta garumu, varat sabojāt televizora iekšējās daļas.
- 2 Izmantojot neatbilstošas skrūves, izstrādājums var tikt bojāts un nokrist no montāžas pozīcijas. Šajā gadījumā LG Electronics par to neuzņemas atbildību.

## Atsevišķi iegādājams piederums (sienas stiprinājuma kronšteins)

<b>Modelis</b>	20MT48* / 22MT58* 22MT48* / 22MT41* 24MT58* / 24MT48* 24MT41*	27MT58* 28MT48* 28MT41* 29MT48*
<b>Sienas stativs (A x B)</b> 	75 x 75	100 x 100
<b>Standarta skrūve</b>	M4 x L10	
<b>Skrūvju skaits</b>	4	
<b>Sienas stiprinājuma kronšteins (papildu piederums)</b>	RW120	

### ! UZMANĪBU

- Vispirms atvienojiet strāvas vadu, un pēc tam pārvietojiet un uzstādiat TV. Pretējā gadījumā varat saņemt elektriskās strāvas triecienu.
- Ja uzstādāt televizoru pie griestiem vai slīpas sienas, tas var nokrist, radot nopietnas traumas.
- Izmantojiet tikai LG apstiprinātu sienas stiprinājumu un sazinieties ar vietējo izplatītāju vai kvalificētu personālu.
- Nepievelciet skrūves par stingru, jo tādejādi varat radīt televizora bojājumus un anulēt garantiju.
- Izmantojiet skrūves un sienas stiprinājumus, kas atbilst VESA standartam. Garantija neattiecas uz bojājumiem un traumām, ko radījuši neatbilstoša lietošana vai nepiemērotu piederumu izmantošana.
- Skrūves garums no aizmugurējā vāciņa ārējās virsmas nedrīkst pārsniegt 8 mm.



### ! PIEZĪME

- Izmantojiet skrūves, kas norādītas VESA standarta skrūvju specifikācijās.
- Sienas stiprinājuma komplekts ietver uzstādīšanas rokasgrāmatu un nepieciešamās detaļas.
- Sienas stiprinājuma kronšteins ir papildu piederums. Papildu piederumus varat iegādāties pie vietējā izplatītāja.
- Skrūvju garums ir atkarīgs no sienas stiprinājuma veida. Noteikti izmantojiet atbilstoša garuma skrūves.
- Papildinformāciju skatiet sienas stiprinājuma komplektā iekļautajā instrukcijā.

## Savienojumi (paziņojumi)

Pievienojiet televizoram dažādas ārējās ierices un pārslēdziet ievades signāla režīmus, lai atlasītu ārējo ierīci. Lai uzzinātu vairāk par ārējās ierīces pievienošanu, skatiet katras ierīces komplektācijā iekļauto rokasgrāmatu.

Pievienojamās ārējās ierīces ir šādas: HD uztvērēji, DVD atskaņotāji, videomagnetofoni, audiosistēmas, USB atmiņas ierīces, dators, spēļu ierīces un citas ārējās ierīces.

### ! PIEZĪME

- Ārējās ierīces savienojums var atšķirties atkarībā no modeļa.
- Pievienojiet ārējās ierīces televizoram neatkarīgi no televizora portu secības.
- Ja ierakstāt televīzijas pārraidi, izmantojot DVD rakstītāju vai videomagnetofonu, pārbaudiet, vai televīzijas signāla ievades kabeli pievienojāt televizoram, izmantojot DVD rakstītāju vai videomagnetofonu. Lai uzzinātu vairāk, skatiet pievienotās ierīces komplektācijā iekļauto rokasgrāmatu.
- Ārējās aparatūras lietošanas norādījumus skatiet tās attiecīgajā rokasgrāmatā.
- Lai pievienotu televizoram spēļu ierīci, izmantojiet spēļu ierīces komplektācijā iekļauto kabeli.
- Datora režīmā var rasties trokšņi, ko izraisa izšķirtspēja, vertikālā attēla struktūra, kontrasts vai spilgtums. Ja trokšnis nezūd, mainiet datora režīmu uz citu izšķirtspēju, mainiet atsvaidzes intensitāti vai izvēlnē Attēls pielāgojiet spilgtumu un kontrastu, līdz attēls ir skaidrs.
- Datora režīmā daži izšķirtspējas iestatījumi, iespējams, nedarbosies pareizi. Tas ir atkarīgs no grafiskās kartes.

### Antenas savienošana

Pievienojiet televizoru antenas rozetei sienā, izmantojot RF kabeli (75 Ω).

- Lai lietotu vairāk nekā divus televizorus, izmantojiet signāla sadalītāju.
- Ja attēla kvalitāte ir vāja, attēla kvalitātes uzlabošanai uzstādiēt signāla pastiprinātāju.
- Ja attēla kvalitāte ir vāja un ir pievienota antena, mēģiniet koriģēt antenas izvietojumu pareizā virzienā.
- Antenas kabelis un pārveidotājs komplektā nav iekļauti.
- Atbalstītais DTV audio formāts: MPEG, Dolby Digital, Dolby Digital Plus, HE-AAC

### Satelīta šķīvja savienojums

(Tikai modeļiem ar satelītu)

Priekšpusē televizoriaus palydovīnē antēnā prie palydovīnīo līzdo palydovīnēs antēnos RF kabēliu (75 Ω).

## CI moduļa savienošana

(Atkarībā no modeļa)

Skatiet šifrētos (maksas) pakalpojumus digitālās televīzijas režīmā.

- Pārbaudiet, vai CI modulis PCMCIA kartes slotā ir ievietots pareizā virzienā. Ja modulis ir ievietots nepareizi, tas var izraisīt televizora un PCMCIA kartes slotā bojājumu.
- Ja TV nerāda nekādu video un audio, kad ir pievienota CI+ CAM ierīce, sazinieties ar virszemes/kabeļa/satelīta pakalpojumu operatoru.

## Euro Scart savienojums

(Atkarībā no modeļa)

Tas pārraida video un audio signālu no ārējās ierīces uz televizoru.

Savienojiet ārējo ierīci un televizoru, izmantojot Euro Scart kabeli, kā redzams attēlā.

Pašreizējais ievades režīms	Izejas veids	AV1 (Televīzora izeja)
Digitālā TV		Digitālā TV
Analogā TV		Analogā TV
AV, HDMI		
Komb. sign., RGB (Atkarībā no modeļa)		

1 Izejā nodrošina analogos vai digitālos TV signālus.

### ! PIEZĪME

- Izmantojot jebkuru Euro scart kabeli, nepieciešama signāla ekranēšana.

## Citi savienojumi

Pievienojiet savu TV ārējām ierīcēm. Lai nodrošinātu labāko attēlu un audio kvalitāti, savienojiet ārējo ierīci un televizoru, izmantojot HDMI kabeli. Daži atsevišķi kabeli nav iekļauti komplektācijā.

- Port USB obsluguje prąd o natężeniu 0,5 A. Jeśli w przypadku dysków twardejch (HDD) jest wymagane większe natężenie prądu, należy użyć zasilacza.

### ! PIEZĪME

- Atbalstītais HDMI audio formāts: Dolby Digital (32 kHz, 44,1 kHz, 48 kHz), PCM (32 kHz, 44,1 kHz, 48 kHz, 96 kHz, 192 kHz) (Atkarībā no modeļa)

## Pievienošana datoram

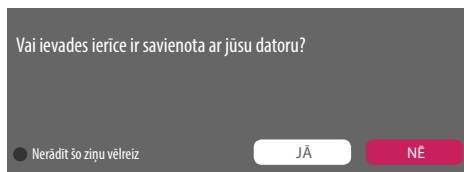
- Ne visiem modeļiem šī iespēja ir pieejama.

Televizors atbalsta Plug and Play\* funkciju, un tam ir iebūvēti skaļruņi ar Virtual Surround funkciju, kas atveido tīru skaņu un piesātinātus basus.

\* Plug and Play: funkcija, kad dators atpazīst ierīci, kuru lietotājs ir pievienojis datoram un ieslēdzis, neveicot ierīces konfigurāciju un neprasot lietotājam veikt darbības.

### ! PIEZĪME

- Ja vēlaties izmantot HDMI-PC režīmu, **ievades apzīmējums** jāiestata **PC** režīmā.
- **OSD(ekrāna izvēlne)** tiek parādīta ekrānā, kā redzams zemāk.
  - » Ieslēdzot ierīci **HDMI** ieejā.
  - » Pārslēdzot uz **HDMI** ieeju.



- Ja atlasāt **JĀ**, attēla lielums un kvalitāte tiek optimizēta atbilstoši datoram.
- Ja atlasāt **NĒ**, attēla lielums un kvalitāte tiek optimizēta atbilstoši AV ierīcei (DVD atskaņotājs, digitālā abonenta ierīce).
- Ja atlasāt **Nerādīt šo ziņu vēlreiz**, tas netiks rādīts, kamēr neveiksiet TV atiestatīšanu. Iestatīto vērtību varat mainīt sadaļā (**Sākums**) ⇌ **ievades** ⇌ **ievades apzīmējums**.
- Iestatītās HDMI1/HDMI2 vērtības ir saglabātas atsevišķi. (Tikai modelim MT58\*)

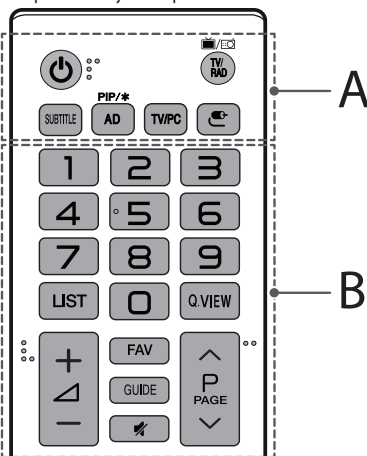
## Tālvadības pults

Apraksti šajā rokasgrāmatā ir sniegti atbilstoši tālvadības pults pogām. Lūdzu, rūpīgi izlasiet šo rokasgrāmatu un lietojiet televizoru pareizi. Lai nomainītu baterijas, atveriet bateriju nodalījuma vāciņu, nomainiet baterijas (1,5V AAA), ievietojot tās atbilstoši nodalījumā redzamajām polaritātes norādēm (+) un (-) un aizveriet bateriju nodalījuma vāciņu. Lai izņemtu baterijas, veiciet darbības to ievietošanas darbībām pretējā secībā.

### ⚠ UZMANĪBU

- Nelietojiet vienlaikus vecas un jaunas baterijas, jo tādējādi varat radīt tālvadības pults bojājumus.
- Tālvadības pults nav iekļauta komplektā visos tirgos.

Tālvadības pulti novietojiet tieši pretī televizora tālvadības sensoram.



### A

**(Ieslēgšana/izslēgšana)** Televizora ieslēgšana un izslēgšana.

**TV/RAD** Radio, TV un DTV programmu izvēle.

**SUBTITLE** Vēlamā subtitru režīma atsaukšana digitālajā režīmā.

**PIP/\*** Ieslēdz un izslēdz PIP režīmu. (Atkarībā no modeļa)

**AD** Nospiežot AD pogu, tiks iespējota audio apraksta funkcija.

**TV/PC** Televizora vai datora režīma izvēle.

**(Ievades)** Maina ievades avotu.

### B

**Ciparu pogas** Ievada ciparus.

**LIST** Saglabāto programmu saraksta atvēršana.

**Q.VIEW** Atgriešanās iepriekš skatītajā programmā.

**+ / -** Regulē skaļuma līmeni.

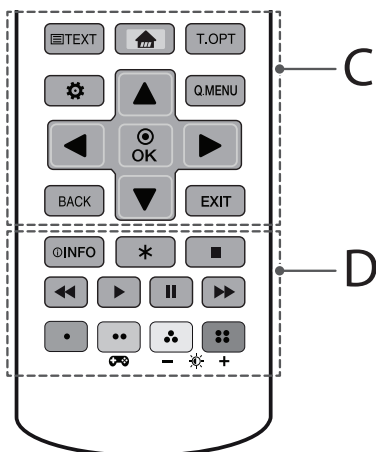
**FAV** Piekļuve izlases programmu sarakstam.

**GUIDE** Parāda programmu ceļvedi.

**Skaņas izslēgšana.**

**^ P** Ritina saglabātās programmas vai kanālus.

**^ PAGE** Pārvietojas uz iepriekšējo vai nākamo ekrānu.



## C

**Teleteksta poga** (☰ TEXT / T.OPT) Šīs poga paredzēta teleteksta režīmam.

**🏠 (Sākums)** Piekļūst izvēlei Sākums.

**⚙️ (Iestatījumi)** Piekļūve galvenajām izvēlnēm.

**Q.MENU** Ātro izvēlņu atvēršana.

**▲, ▼, ◀, ▶ (Navigācijas poga)** Ritina izvēlnē vai iespējās.

**⊙ OK** Atlasa izvēlnē vai iespējās un apstiprina ievadi.

**BACK** Ļauj atgriezties iepriekšējā līmenī.

**EXIT** Ekrāna displeju aizvēršana un atgriešanās TV skatīšanās režīmā.

## D

**ⓘ INFO** Pašreizējās programmas vai ekrāna informācijas skatīšana.

**\* Nav funkcijas.**

**■, ◀, ▶, ||, ▶▶ (Vadības poga)** Vada multivides saturu.

**⋮, ⋯, ⋰, ⋱ (Krāsu poga)** Ļauj piekļūt dažādu izvēlņu īpašām funkcijām.

**🎮 (Spēļu režīms)** Ieslēdz vai izslēdz spēļu režīmu.

**⚙️ + (Apgaismojums)** Pielāgo ekrāna spilgtumu, kontrolējot ekrāna apgaismojumu.

## ! PIEZĪME

- MHEG kanālā nevar regulēt apgaismojumu ar dzeltenu vai zilo taustiņu.

## Iestatījumi

## Programmas automātiska iestatīšana

⚙️ (Iestatījumi) ⇨ Iestatīšana ⇨ Automātiskā Meklēšana

Automātiski meklē programmas.

- Ja ievadesavots nav pareizi pievienots, programmas reģistrāciju, iespējams, nevarēs veikt.
- Automātiskā meklēšana** sameklē tikai pašreiz pārraidītās programmas.
- Ja ir ieslēgta funkcija **Sistēmas bloķēšana**, ekrānā tiks parādīts uzstādītais logs ar aicinājumu ievadīt paroli.

## Attēla režīma izvēle

⚙️ (Iestatījumi) ⇨ Attēls ⇨ Attēla režīma iestatījumi ⇨

## Attēla Režīms

Izvēlas attēla režīmu, kas optimizēts skatīšanās videi vai programmai.

- Spilgts** : Palielina kontrastu, spilgtumu un asumu, lai iegūtu spilgtus attēlus.
- Standarta** : Rāda attēlus standarta kontrasta, spilgtuma un asuma līmeņos.
- Eco/APS**: [Atkarībā no modeļa]  
Enerģijas taupīšanas funkcija maina televizora iestatījumus, lai samazinātu enerģijas patēriņu.
- Kino/spēle** : Parāda optimālus filmu un spēļu attēlus, kā arī fotoattēlus (nekustīgus attēlus).
- Sport** : [Atkarībā no modeļa]  
Optimizē videoattēlu augstām un dinamiskām darbībām, akcentējot sākotnējās krāsas, piemēram, balto, zaļas krāsu vai debeszilo.
- ISF Eksperts 1,2** : Attēla kvalitātes pielāgošanas izvēlne, kas ļauj ekspertiem un entuziastiem baudīt vislabākās televizora skatīšanās iespējas. Šī ir pielāgošanas izvēlne, kas paredzēta ISF sertificētiem profesionāļiem attēla pielāgošanā. (ISF logotipu var izmantot tikai ISF sertificētiem televizoriem.) ISFccc: Imaging Science Foundation sertificēta kalibrēšanas vadība.
- Pieejamais attēla režīmu diapazons var mainīties atkarībā no ievades signāla.
- ISF** Eksperta režīms paredzēts attēla pielāgošanas profesionāļiem, lai vadītu un precīzi pielāgotu konkrētu attēlu. Parastiem attēliem efekti var nebūt tik spilgti.
- ISF funkcija ir pieejama tikai atsevišķos modeļos.

## Attēla režīma precīza noregulēšana

### ⚙️ (Iestatījumi) ⇨ Attēls ⇨ Attēla režīma iestatījumi

Šī funkcija ļauj veikt detalizētu regulēšanu izvēlētajam attēla režīmam.

- **Apgaismojums** : Regulē ekrāna spilgtuma līmeni, pielāgojot aizmugurgaisojumu. Jo vērtība ir tuvāka 100, jo spilgtāks ir ekrāns.
- **Kontrasts** : Regulē attēla spilgtu un tumšo zonu kontrastu. Jo vērtība ir tuvāka 100, jo lielāks ir kontrasts.
- **Spilgtums** : Pielāgo vispārējo ekrāna spilgtumu. Jo vērtība ir tuvāka 100, jo spilgtāks ir ekrāns.
- **Asums** : Regulē attēla asumu. Jo vērtība ir tuvāka 50, jo asāks un skaidrāks ir attēls.
- **Krāsa** : Maina ekrānā redzamo krāsu toni. Jo vērtība ir tuvāka 100, jo tumšāka ir krāsa.
- **Tonis** : Regulē krāsu balansu starp ekrānā redzamo sarkano un zaļo. Jo tuvāk Sarkans 50, jo sarkanāka būs krāsa. Jo tuvāk Zaļš 50, jo zaļāka būs krāsa.
- **Krāsu t.** : Regulē krāsu temperatūru no aukstas līdz siltai.
- Pielāgošanai pieejamo detalizēto vienumu diapazons var atšķirties atkarībā no ievades signāla vai citiem attēla iestatījumiem.

## Papildu kontroles iestatīšana

### ⚙️ (Iestatījumi) ⇨ Attēls ⇨ Attēla režīma iestatījumi ⇨ Papildu regulēšana / Eksperta regulēšana

Kalibrē ekrānu katram attēla režīmam vai pielāgo attēla iestatījumus īpašam ekrānam.

- **Dinamiskais kontrasts** : Pielāgo kontrastu optimālam līmenim atbilstoši ar attēla spilgtumam.
- **Dinamiskā krāsa** : Pielāgo krāsas, lai attēlam tiktu parādīts dabiskākas krāsas.
- **Iecienītākā krāsa** : Pielāgo ādas, zāles un debess krāsas jūsu personīgajām vēlmēm.
- **Gamma** : Iestata pakāpeniskas pārejas līnijas atbilstoši attēla signāla izvadei attiecībā pret ievades signālu.
- **Krāsu gamma** : Atlasa krāsu diapazonu, ko var attēlot.
- **Malu uzlabotājs** : Skaidrāks un izteiktākas video malas, tomēr dabiskas.
- **Krāsu filtrs** : Filtrē īpašu RGB krāsu spektru, lai precīzi iestatītu piesātinājumu un nokrāsas precizitāti.
- **Baltās kr. bal.** : Pielāgo vajadzīgo ekrāna vispārējo toni
- **Krāsu pārvaldības sistēma** : Šī ir sistēma, ko eksperti izmanto, lai pielāgotu krāsu pārbaudes struktūrai. Iespējams izvēlēties sešu krāsu apgabalus (sarkanās/zaļās/zilās/ciāna/fuksīna/dzeltenās), neietekmējot citas krāsas. Labas kvalitātes attēliem pielāgošana var nesniegt redzamas krāsu izmaiņas.
- Pielāgošanai pieejamo detalizēto elementu diapazons var atšķirties atkarībā no ievades signāla vai citiem attēla iestatījumiem.

## Papildu attēla opciju iestatīšana

### ⚙️ (Iestatījumi) ⇨ Attēls ⇨ Attēla režīma iestatījumi ⇨ Attēla opcija

Pielāgo detalizētus attēlu iestatījumus.

- **Trokšņu mazināšana** : Samazina attēla trokšņus.
- **MPEG trokšņa samazināšana** : Samazina trokšņus, kas rodas, veidojot digitālā attēla signālus.
- **Melnās krāsas līm.** : Pielāgo ekrāna spilgtumu un kontrastu, lai tas atbilstu attēla ievades melnās krāsas līmenim, izmantojot ekrāna melnās krāsas intensitāti (melnās krāsas līmeni).
- **Reāls kino** : Optimizē ekrānu filmu skatīšanās vajadzībām.
- **Spilgtuma mainīšanās atbilstoši kustībai** : Automātiski regulē spilgtumu un samazina attēla izplūdumu, balstoties uz attēla datiem, lai mazinātu acu nogurumu.
- Pielāgošanai pieejamo detalizēto elementu diapazons var atšķirties atkarībā no ievades signāla vai citiem attēla iestatījumiem.

## Attēla iestatījumu atiestatīšana

⚙️ (Iestatījumi) ⇨ Attēls ⇨ Attēla režīma iestatījumi ⇨ Attēla atiestatīšana

Atiestata lietotāja pielāgotos attēla iestatījumus. Tiek atiestatīts ikviens attēla režīms. Izvēlieties attēla režīmu, ko vēlaties atiestatīt.

## Kā lietot Spēļu režīms

⚙️ (Iestatījumi) ⇨ Attēls ⇨ Spēļu režīms

[Pieejams tikai modelim RGB/HDMI-PC]

Šis režīms ļauj optimizēt attēla kvalitāti spēlēm.

- **DAS režīms** : [Atkarībā no modeļa]  
Šis režīms samazina laiku, kas nepieciešams, lai parādītu no ieejas ierīces saņemto video signālu, nodrošinot ātrāku spēlēšanu. (Kad **DAS režīms** tiek **ieslēgt** vai **Izslēgt**, ekrānā ir vērojama mirgoņa.)  
- DAS : Dynamic Action Sync (Dinamiskas darbības sinhronizācija)
- **Melnās krāsas stabilizators** : Priekšmeti tumšā ekrānā ir skaidrāk redzami, noregulējot melnās krāsas līmeņus. Paaugstinot **Melnās krāsas stabilizators** vērtību, zemie pelēkās krāsas līmeņi ekrānā tiek paspīgtināti. (Jūs varat viegli atšķirt priekšmetus tumšā spēļu ekrānā.) Pazeminot **Melnās krāsas stabilizators** vērtību, zemie pelēkās krāsas līmeņi tiek padarīti tumšāki, un dinamiskais kontrasts tiek palielināts.
  - Jūs varat konfigurēt detalizētus **Spēļu režīms** iestatījumus, izmantojot tālvadības pults taustiņu .
  - Jūs varat iestatīt **DAS režīms** tikai tad, ja vertikālā ieejas frekvence ir 50 Hz / 60 Hz.
  - Ieslēdzot PIP, **DAS režīms** nav pieejams. (Atkarībā no modeļa)

## Enerģijas taupīšanas funkcijas izmantošana

⚙️ (Iestatījumi) ⇨ Attēls ⇨  Enerģijas taupīšana

Ļauj taupīt elektroenerģiju, pielāgojot ekrāna spilgtumu.

- **Izslēgt** : izslēdz enerģijas taupīšanas funkciju.
- **Minimāla / Vidēja / Maksimāla** : lieto iepriekš iestatītu enerģijas taupīšanas funkciju.
- **Ekrāna izslēgšana** : ekrāns tiek izslēgts, un tiek atskaņota tikai skaņa. Lai atkal ieslēgtu ekrānu, nospiediet jebkuru tālvadības pults pogu, izņemot barošanas pogu.

## Lai lietotu funkciju Acu komforta režīms

⚙️ (Iestatījumi) ⇨ Attēls ⇨ Acu komforta režīms

Ieslēdzot šo funkciju, krāsu temperatūra tiks automātiski pielāgota, lai mazinātu acu saspringumu.

- **Ieslēgt** : Automātiski pielāgo ekrāna krāsu temperatūru.
- **Izslēgt** : Izslēdz **Acu komforta režīms**.

## Skaņas režīma izvēle

⚙️ (Iestatījumi) ⇨ Skaņa ⇨ Skaņas režīma iestatījumi ⇨ Skaņas režīms

Pielāgo televizora skaņu optimālam līmenim atbilstoši izvēlētajam skaņas režīmam.

- **Standarta** : Optimizē skaņu visu veidu saturam.
- **Clear Voice** : Uzlabo televizora skaņas balsis kvalitāti.
- **Mūzika** : [Atkarībā no modeļa] Optimizē skaņu mūzikai.
- **Kino** : Optimizē skaņu filmām.
- **Sports** : [Atkarībā no modeļa] Optimizē skaņu sportam.
- **Spēle** : Optimizē skaņu spēļu spēlēšanai.

## Audio balanss pielāgošana

⚙️ (Iestatījumi) ⇨ Skaņa ⇨ Skaņas režīma iestatījumi ⇨ Balans

Jūs varat regulēt kreisā un labā skaļruņu skaļumu.

## Funkcijas Skaņas efekts izmantošana

⚙️ (Iestatījumi) ⇨ Skaņa ⇨ Skaņas režīma iestatījumi

Lietotājs var atlasīt dažādus skaņas efektus.

- **Virtuālā ieskausana** : Izbaudiet visaptverošu skanējumu ar virtuālu vairākanālu skaņas efektu.
- **Ekvalaizers** : Vēlamo skaņu varat iestatīt, tieši regulējot ekvalaizeru.
- **Atiestatīt** : Jūs varat atiestatīt skaņas efektu iestatījumus.
- Pieejams tikai tad, ja **Skaņas režīms** ir iestatīts uz **Standarta**.

## Audio un video sinhronizēšana

⚙️ (Iestatījumi) ⇨ Skaņa ⇨ AV sinhr. pielāgošana

[Atkarībā no modeļa]

Tiešā veidā sinhronizē video un audio signālus, ja tie nesakrīt. Iestatot **AV sinhr. pielāgošana** uz **Ieslēgt**, skaņas izvadi (Televizora skaļruņu) var pielāgot ekrāna attēlam.

- Izvēloties **Bypass**, apraides signāli vai skaņa no ārējām ierīcēm tiek izvadīta bez jebkādas audio aizkaves. Audio var tikt izvadīts pirms video, jo televizoram ir vajadzīgs laiks, lai apstrādātu video ievadi.

## PIP iestatījums

### ⚙️ (Iestatījumi) ⇔ Vispārīgi ⇔ PIP

[Atkarībā no modeļa]

- **Režims** : Rāda vai paslēpj palīgekrānu.
- **Zemfrekvenču skaļruna ieeja** : Atlasīt apakšekrāna pozīciju.
- **Pozīcija** : Pielāgo palīgekrāna pozīciju.
- **Izmēri** : Pielāgo palīgekrāna izmērus.
- **Skaņa** : Pārslēdzas uz galvenā vai sekundārā ekrāna skaņu.
- **PIP funkcija** ir pieejama tikai šādā režīmā:
  - **Galvenais** : RGB-PC    **Sekundārais** : DTV / ATV / HDMI
  - **Galvenais** : HDMI    **Sekundārais** : DTV / ATV / komponentu
- Funkcijas **PIP** iestatījumus var norādīt, izmantojot Q.MENU.
- Nospiediet tālvadības pults pogu **PIP**, lai rādītu vai paslēptu palīgekrānu.
- Funkciju **PIP** nevar izmantot, ja ir iespējots SIMPLINK.

## Kā iestatīt USB AutoRun

### ⚙️ (Iestatījumi) ⇔ Vispārīgi ⇔ USB AutoRun

Atskaņojiet USB fotoattēlus vai video automātiski, kad televizors ir ieslēgts vai ir izveidots savienojums ar USB.

- **Izslēgt** : Izslēdziet **USB AutoRun**.
- **Video** : Atskaņojiet USB video automātiski.
- **Fotoattēli** : Atskaņojiet USB fotoattēlus automātiski.
- Secīgi atskaņo tikai failus no USB ierīces augšējā līmeņa mapes.
- Atskaņošanas laikā nospiediet tālvadības pults pogu **BACK** vai **EXIT**, lai izbeigtu šo funkciju.
- Ja faili ir nederīgi vai bojāti, pirms atgriešanās iepriekšējā ievades stāvoklī parādās šāds ziņojums: "Šis fails ir nederīgs."
- Kad no jauna tiek izveidots savienojums ar USB ierīci pēc tam, kad tā bijusi atvienota video atskaņošanas laikā, skatīšanās turpināšana sākas automātiski un atsāk video no pēdējās skatītās ainas (attiecas tikai uz pirmo video).

## SIMPLINK lietošana

[Atkarībā no modeļa]

SIMPLINK ir funkcija, kas izvēlnē SIMPLINK ļauj ērti vadīt un pārvaldīt dažādas multivides ierīces, izmantojot tikai televizora tālvadības pulti.

- 1 Savienojiet televizora **HDMI IN** ieejas termināli un SIMPLINK ierīces HDMI izvades termināli, izmantojot HDMI kabeli.
- 2 Atlasiet **⚙️ (Iestatījumi) ⇔ Vispārīgi ⇔ SIMPLINK**. Tiek atvērts izvēlnes SIMPLINK logs.
- 3 SIMPLINK iestatījumu lokā iestatiet funkciju SIMPLINK funkciju uz **Ieslēgt**.
- 4 Konfigurējiet **Automātiskā strāvas padeves sinhronizācija** iestatījumus uz **Ieslēgt** vai **Izslēgt**.
- 5 Izvēlnes SIMPLINK logā izvēlieties ierīci, kuru vēlaties vadīt.
  - Jūs varat arī iestatīt SIMPLINK, izmantojot  (**Sākums**) ⇔ **Ievades** ⇔ **SIMPLINK**.
  - Šī funkcija ir saderīga tikai ar ierīcēm, kurām ir SIMPLINK logotips.
  - Lai lietotu funkciju SIMPLINK, jāizmanto ātrdarbīgs HDMI® kabelis (ar pievienotu funkciju CEC (Consumer Electronics Control — sadzīves elektronikas vadība)). Ātrdarbīgajiem HDMI® kabeļiem ir 13. numura tapina, kas pievienota informācijas apmaiņai starp ierīcēm.
  - Ja pārslēgsit uz citu ievadi, SIMPLINK ierīce pārtrauks darboties.
  - Ja tiek lietota arī trešās puses ierīce ar HDMI-CEC funkciju, SIMPLINK ierīce var nedarboties pareizi.
  - Izvēloties vai demonstrējot multivides failus no ierīces ar mājas kinozāles funkciju, automātiski tiek pievienots **HT skaļrunis**.

## SIMPLINK funkcijas apraksts

- **Tiesā atskaņošana** : Tūlīt atskaņo multivides ierīces saturu televizorā.
- **Ierīču vadīšana ar televizora tālvadības pulti** : pārvalda multivides ierīci, izmantojot televizora tālvadības pulti.
- **Strāvas barošana izslēgta** : SIMPLINK iestatījumos iestatot **Automātiskā strāvas padeves sinhronizācija** uz **Ieslēgt** un izslēdzot televizoru, ierīces, kas savienotas ar televizoru, izmantojot SIMPLINK, arī tiks izslēgtas.
- **Strāvas barošana ieslēgta** : Ja SIMPLINK iestatījumos **Automātiskā strāvas padeves sinhronizācija** ir iestatīts uz **Ieslēgt**, ieslēdzot SIMPLINK saistītu ierīci, tiks ieslēgts televizors. (Darbība var mainīties atkarībā no pievienotās ierīces.)

## Paroles iestatīšana

### ⚙️ (Iestatījumi) ⇔ Drošība ⇔ Iestatīt Paroli

Iestata vai maina televizora paroli.

- Sākotnējā parole ir '0000'.
- Ja kā valsts ir izvēlēta Francija, parole nav vis'0000', bet gan '1234'.
- Ja kā valsts ir izvēlēta Francija, parole nedrīkst būt '0000'.

## Rūpnīcas iestatījumu norādīšana

### ⚙️ (Iestatījumi) ⇔ Vispārīgi ⇔ Atiestatīt uz sākotnējiem iestatījumiem

Visa saglabātā informācija tiek izdzēsta, un tiek atiestatīti visi televizora iestatījumi. Televizors automātiski izslēdzas un ieslēdzas, un visi iestatījumi ir atiestatīti

- Ja ir iespējota funkcija **Sistēmas bloķēšana**, redzams uznrīstošais logs, kurā jāievada parolīe.
- Neizslēdziet barošanu inicializēšanas laikā.

## USB ierīces noņemšana

Izvēlieties pieslēgto USB no  (**Sākums**) ⇔ **Ievades** un izvēlieties pogu **Noņemt**, lai atvienotu USB atmiņas ierīci. Kad redzat paziņojumu, ka USB ierīce ir noņemta, atvienojiet ierīci to no televizora.

- Kad USB ierīce ir atlasīta noņemšanai, to vairs nevar nolasīt. Noņemiet USB atmiņas ierīci un pēc tam pievienojiet to atkārtoti.

## USB atmiņas ierīces izmantošana — brīdinājums

- Ja USB atmiņas ierīcei ir iebūvēta automātiskās atpazīšanas programma vai tā izmanto savu draiveri, ierīce var nedarboties.
- Dažas USB atmiņas ierīces var nedarboties vai darboties nepareizi.
- Izmantojiet tikai USB atmiņas ierīces, kas formatētas failu sistēmai Windows FAT32 vai NTFS.
- Ārējiem USB cietajiem diskkiem ieteicams izmantot ierīces, kuru nominālais spriegums nav mazāks par 5 V un nominālā strāva nav mazāka par 500 mA.
- Ieteicams izmantot 32 GB vai mazākas ietilpības USB atmiņas kartes un 2 TB vai mazākas ietilpības USB cietos diskus.
- Ja USB cietais disks ar elektroenerģijas taupīšanas funkciju nedarbojas pareizi, izslēdziet un ieslēdziet barošanu. apildinformāciju skatiet USB ārējā cietā diska lietotāja rokasgrāmatā.
- Dati USB atmiņas ierīcē var tikt bojāti, tāpēc dublējiet svarīgos failus citās ierīcēs. Datu uzturēšana ir lietotāja atbildība, un ražotājs nav atbildīgs par datu zudumu.

## Fails, kuru atbalsta mana multivide

- Maksimālais datu pārsūtīšanas ātrums: 20 Mb/s (megabiti sekundē)
- Atbalstītie ārējo subtitru formāti: \*.srt (SubRip), \*.smi (SAMI), \*.sub (SubViewer, MicroDVD), DVDsubtitleSystem, Subldx(Vobsub)), \*.ass/\* .ssa (SubStation Alpha), \*.txt (TMplayer), \*.psb (PowerDivX)
- Atbalstītie iekšējo subtitru formāti: \*.dat/\* .mpg/\* .mpeg/\* .vob (DVD subtitri), \*.ts/\* .tp/\* .m2ts/ (DVB subtitri), \*.mp4 (DVD subtitri, UTF-8 vienkāršs teksts), \*.mkv (ASS, SSA, UTF-8 vienkāršs teksts, Universāls subtitru formāts, VobSub, DVD subtitri), \*.divx/\* .avi (XSUB<sup>1</sup>, XSUB+)

1 XSUB : Atbalsta iekšējos subtitrus, kas ģenerēti no DivX6

## Atbalstītie videoformāti

- Maksimums: 1920 x 1080 pie 30p (tikai Motion JPEG 640 x 480 pie 30p)
- .asf, .wmv  
[Video] MPEG-4 Part2, XVID, H.264/AVC, VC1(WMV3, WVVC1), MP43  
[Audio] WMA Standard, WMA9(Pro), MP3, AAC, AC3
- .divx, .avi  
[Video] MPEG-2, MPEG-4 Part2, DivX3.11, DivX4, DivX5, DivX6, XVID, H.264/AVC  
[Audio] HE-AAC, LPCM, ADPCM, MPEG- 1 Layer I, MPEG-1 Layer II, Dolby Digital, MPEG-1 Layer III (MP3)
- .ts, .trp, .tp, .mts, .m2ts  
[Video] H.264/AVC, MPEG-2, H.265/HEVC  
[Audio] MPEG-1 Layer I, MPEG-1 Layer II, MPEG-1 Layer III (MP3), Dolby Digital, Dolby Digital Plus, AAC, HE-AAC
- .vob  
[Video] MPEG-1, MPEG-2  
[Audio] Dolby Digital, MPEG-1 Layer I, MPEG- 1 Layer II, DVD-LPCM
- .mp4, .m4v, .mov  
[Video] MPEG-2, MPEG-4 Part2, DivX3.11, DivX4, DivX5, XVID, H.264/AVC  
[Audio] AAC, MPEG-1 Layer III (MP3)
- .mkv  
[Video] MPEG-2, MPEG-4 Part2, XVID, H.264/AVC  
[Audio] HE-AAC, Dolby Digital, MPEG-1 Layer III (MP3), LPCM
- motion JPEG  
[Video] MJPEG  
[Audio] LPCM, ADPCM
- .mpg, .mpeg, .mpe  
[Video] MPEG-1, MPEG-2  
[Audio] MPEG-1 Layer I, MPEG-1 Layer II, Dolby Digital, LPCM
- .dat  
[Video] MPEG-1, MPEG-2  
[Audio] MP2
- .flv  
[Video] Sorenson H.263, H.264/AVC  
[Audio] MP3, AAC, HE-AAC
- .3gp, .3gp2  
[Video] H.264/AVC, MPEG-4 Part2  
[Audio] AAC, AMR(NB/WB)

## Atbalstīties audio formāti

- Faila tips : mp3  
[Bitu pārraides ātrums] 32~320 Kb/s  
[Iztveršanas frekvence] 16~48 kHz  
[Atbalsta] MPEG1, MPEG2, Layer2, Layer3
- Faila tips : AAC  
[Bitu ātrums] Brīvs formāts  
[Iztveršanas frekvence] 8~48 kHz  
[Atbalsta] ADIF, ADTS
- Faila tips : M4A  
[Bitu ātrums] Brīvs formāts  
[Iztveršanas frekvence] 8~48 kHz  
[Atbalsta] MPEG-4
- Faila tips : WMA  
[Bitu pārraides ātrums] 128~320 Kb/s  
[Iztveršanas frekvence] 8~48 kHz  
[Atbalsta] WMA7, WMA8, WMA9 Standard
- Faila tips : WMA 10 Pro  
[Bitu pārraides ātrums] ~768 kb/s  
[Channel / Sample freq.]  
M0: līdz kanālam 2 pie 48 kHz  
(Izņemot LBR režīmu),  
M1: līdz kanālam 5.1 pie 48 kHz,  
M2: līdz kanālam 5.1 pie 96 kHz  
[Atbalsta] WMA 10 Pro
- Faila tips : OGG  
[Bitu ātrums] Brīvs formāts  
[Iztveršanas frekvence] 8~48 kHz  
[Atbalsta] OGG Vorbis
- Faila tips : WAV  
[Bitu ātrums] 64 Kb/s ~ 1,5 Mb/s  
[Parauga frekvence] 8~48 kHz  
[Atbalsta] LPCM  
[Bitu dziļums] 8 biti/16 biti/24 biti

## Atbalstītie fotoattēlu formāti

- Kategorija: 2D (jpeg, jpg, jpe)  
[Pieejamais faila tips] SOF0: pamata,  
SOF1: paplašinātais secīgums,  
SOF2: progresīvais  
[Fotoattēlu izmēri] minimālais: 64 x 64,  
maksimālais (Parastais tips): 15360 x 8640,  
maksimālais (Progresīvais tips): 1920 x 1440
- Kategorija : BMP  
[Fotoattēlu izmēri] minimālais: 64 x 64,  
Maksimālais: 9600 x 6400
- Kategorija : PNG  
[Pieejamais faila tips] Ar rindpārleci, bez rindpārleces  
[Fotoattēlu izmēri] minimālais: 64 x 64,  
maksimālais (ar rindpārleci): 1200 x 800,  
maksimālais (bez rindpārleces): 9600 x 6400
- BMP un PNG formāta failu parādīšana var būt lēnāka nekā JPEG failu parādīšana.

## Timekļa rokasgrāmatas skatīšana

Lai iegūtu detalizētu lietotājas rokasgrāmatas informāciju, skatiet vietni [www.lg.com](http://www.lg.com).

## Televizora tīrīšana

Regulāri tīriet televizoru, lai saglabātu vislabāko attēla kvalitāti un pagarinātu tā kalpošanas laiku.

- Nespiediet, neberzējiet un nesitiet virsmu ar nagu vai asu priekšmetu, jo tādējādi varat saskrāmbāt ekrānu un attēls var tikt izkropļots.
- Neizmantojiet tādas ķīmiskās vielas kā vasks, benzols, spirts, atšķaidītāji, insekticīdi, gaisa atsvaidzinātāji, smērvielas, jo tās var sabojāt ekrāna apdari un izraisīt krāsu izmaiņas.

## Ekrāns, ietvars, korpuss un statnis

Lai notīrītu puteklus vai nelielus netīrumus, tīriet virsmu ar sausu, tīru un mīkstu drāniņu.

Lai notīrītu lielus netīrumus, tīriet virsmu ar mīkstu drāniņu, kas mitrināta ar tīru ūdeni vai ūdeni, kuram pievienots maigs mazgāšanas līdzeklis. Pēc tam tūlīt noslaukiet ar sausu drāniņu.

- Vienmēr centieties nepieskarties ekrānam, jo tādā veidā varat radīt tā bojājumus.
- Nespiediet, neberziet un nesitiet ekrāna virsmu ar nagu vai asu priekšmetu, jo tā varat saskrāmbāt ekrānu un attēls var tikt izkropļots.
- Nelietojiet ķīmiskas vielas, jo tās var bojāt ierīci.
- Nesmidziniet šķidrumus uz virsmas. Ja televizorā iekļūst ūdens, tas var izraisīt ugunsgrēku, elektriskās strāvas triecienu vai ierīces nepareiza darbību.

## Strāvas vads

Regulāri noslaukiet visus puteklus un netīrumus, kas sakrājušies uz strāvas vada.

## “Attēla izdegšanas/sadeģšanas” novēršana televizora ekrānā

- Ja nekustīgs attēls ekrānā ir redzams ilgāku laiku, šis fiksētais attēls var iespieties ekrānā un atstāt neatgriezenisku kropļojumu. Tā ir „attēla izdegšana/sadeģšana”, ko garantija nesedz.
- Ja ilgstoši lietojat 4:3 malu attiecības iestatījumu, attēla izdegšana var parādīties arī jūsu televizora teksta daļās.
- Lai novērstu attēla izdegšanu, neatstājiet nekustīgu attēlu televizora ekrānā uz ilgu laika periodu (LCD televizoriem: 2 vai vairāk stundas).

Nevar vadīt televizora funkcijas, izmantojot tālvaldības pulti.

- Pārbaudiet televizora tālvaldības sensoru un mēģiniet vēlreiz.
- Pārbaudiet, vai starp televizoru un tālvaldības pulti nav šķēršļu.
- Pārbaudiet, vai baterijas darbojas un ir pareizi ievietotas (+ ar +, - ar -).

Nerāda attēlu, un nav skaņas.

- Pārbaudiet, vai televizors ir ieslēgts.
- Pārbaudiet, vai strāvas vads ir pievienots sienas kontaktligzdai.
- Pārbaudiet, vai sienas kontaktligzda darbojas, pievienojot tai citas ierīces.

Televizors pēkšņi izslēdzas.

- Pārbaudiet strāvas vadības iestatījumus. Strāvas padeve var būt pārtraukta.
- Pārbaudiet, vai funkcija **Automātiska izslēgšana** (Atkarīgs no modeļa) / **Miega taimeris** / **Taimera izslēgšana** ir aktivizēts **Taimeri** iestatījumos.
- Ja televizors ieslēgtā režīmā nesaņem signālu, tas tiks automātiski izslēgts 15 minūtes tam, kad nebūs veikta neviena darbība.

Pieslēdzoties datoram (HDMI/RGB), ekrānā redzams uzraksts “Nav signāla”, “Pārbaudiet savienojuma signālu” vai “Neatbalstīts formāts”.

- Izslēdziet/ ieslēdziet televizoru ar tālvaldības pulti.
- Atkal pievienojiet HDMI/RGB kabeli.
- Restartējiet datoru, kad televizors ir ieslēgts.

Ja TV tiek izslēgts automātiski.

- Ja ir iestatīta opcija **Taimera ieslēgšana**, TV tiks automātiski ieslēgts iestatītajā laikā, turklāt, ja lietotājs 2 stundas neveiks nekādas darbības, TV tiks automātiski izslēgts.
- Lai atspējotu šo funkciju, izmantojiet tālvaldības pulti un atveriet **⚙ (Iestatījumi)** ⇒ **Taimeri** ⇒ **Taimera ieslēgšana** ⇒ **Automātiska izslēgšana pēc 2 stundām** ⇒ **Izslēgt**.

# Specifikācijas

Ierīces specifikācija var tikt mainīta bez brīdinājuma, veicot izstrādājuma funkciju uzlabošanu.

LATVIEŠU

Modelis	Izmēri (Platums x Augstums x Dziļums) (mm)		Svars (kg)		Energijas patēriņš (Noklusējuma stāvoklī)	Patērētā jauda
	Ar statīvu	Bez statīva	Ar statīvu	Bez statīva		
20MT48DF 20MT48VF	467,0 x 330,5 x 146,3	467,0 x 278,0 x 52,7	2,4	2,2	22 W	19 V --- 1,2 A
22MT58DF 22MT58VF	507,6 x 410,5 x 198,2	507,6 x 316,5 x 75,5	3,1	2,8	26 W	19 V --- 1,6 A
24MT58DF 24MT58VF	554,9 x 422,9 x 203,5	554,9 x 342,3 x 92,8	3,6	3,2	28 W	19 V --- 2,0 A
27MT58DF 27MT58VF	642,0 x 473,7 x 203,5	642,0 x 393,5 x 93,0	5,0	4,6	32 W	19 V --- 2,0 A
22MT48DF 22MT48VF	507,6 x 358,0 x 146,3	507,6 x 316,5 x 52,7	3,0	2,9	26 W	19 V --- 1,6 A
22MT41DF 22MT41DW	507,6 x 364,6 x 143,4	507,6 x 316,5 x 52,7	3,1	2,9	26 W	19 V --- 1,6 A
24MT48DF 24MT48VF 24MT48U 24MT48DW 24MT48DG 24MT48VW	556 x 387,3 x 146,3	556 x 345,2 x 53,1	3,4	3,2	28 W	19 V --- 1,6 A
24MT41DF 24MT41DW	556 x 392,7 x 143,4	556 x 345,2 x 53,1	3,5	3,2	28 W	19 V --- 1,6 A
28MT48DF	641,5 x 435,5 x 186,1	641,5 x 396,3 x 57,5	4,7	4,5	28 W	19 V --- 1,6 A
28MT41DF 28MT41DW	641,5 x 444,0 x 178,8	641,5 x 396,3 x 57,5	5,0	4,5	28 W	19 V --- 1,6 A
28MT48VF 28MT48U 28MT48VW	641,5 x 435,5 x 186,1	641,5 x 396,3 x 57,5	4,7	4,5	33 W	19 V --- 2,0 A
28MT48DT	641,5 x 428,7 x 159,2	641,5 x 396,3 x 57,5	4,6	4,5	28 W	19 V --- 1,6 A
29MT48DF 29MT48VF	665,8 x 444,5 x 186,1	665,8 x 405,5 x 61,4	4,8	4,6	33 W	19 V --- 2,0 A
29MT48T	665,8 x 435 x 175	665,8 x 405,5 x 61,4	4,7	4,5	33 W	19 V --- 2,0 A

AC/DC Adapter	20MT48*	24MT58* / 27MT58* / 29MT48* / 28MT48V* / 28MT48U	22MT58* / 22MT48* / 22MT41* / 24MT48* / 24MT41* / 28MT41* / 28MT48D*
	Ražotājs: Lien Chang Modelis: LCAP26-E, LCAP21 Ražotājs: Honor Modelis: ADS-40FSG-19 19025GPG-1, ADS-40SG-19-3 19025G	Ražotājs: Lien Chang Modelis: LCAP16B-E, LCAP21C Ražotājs: Honor Modelis: ADS-45FSN-19 19040GPG, ADS-45SN-19-3 19040G	Ražotājs: Lien Chang Modelis: LCAP16A-E, LCAP21A Ražotājs: Honor Modelis: ADS-40FSG-19 19032GPG, ADS-40SG-19-3 19032G
	Ievade: AC 100 – 240 V ~ 50/60 Hz Izvide: DC 19 V --- 1,3 A	Ievade: AC 100 – 240 V ~ 50/60 Hz Izvide: DC 19 V --- 2,1 A	Ievade: AC 100 – 240 V ~ 50/60 Hz Izvide: DC 19 V --- 1,7 A

<b>CI moduļa izmērs (P x A x D)</b>	100,0 mm x 55,0 mm x 5,0 mm
-------------------------------------	-----------------------------

<b>Vides apstākļi</b>	<b>Darba temperatūra</b>	No 0 °C līdz 40 °C
	<b>Darba vides mitrums</b>	Mazāk par 80 %
	<b>Glabāšanas temperatūra</b>	No -20 °C līdz 60 °C
	<b>Glabāšanas mitrums</b>	Mazāk par 85 %

(Atkarībā no valsts)

	<b>Digitālā TV</b>			<b>Analogā TV</b>
	<b>Satelīts</b>	<b>Virszemes</b>	<b>Kabelis</b>	<b>Virszemes/kabelis</b>
<b>Televīzijas sistēma</b>	DVB-S/S2*	DVB-T DVB-T2*	DVB-C	PAL/SECAM B/G, D/K, I, SECAM L
<b>Kanālu pārklājums (josla)</b>	950 ~ 2150 Mhz	VHF III : 174 ~ 230 Mhz UHF IV : 470 ~ 606 Mhz UHF V : 606 ~ 862 Mhz  S diapazons II: 230 ~ 300 Mhz S diapazons III: 300 ~ 470 Mhz	46 ~ 862 Mhz	46 ~ 862 Mhz
<b>Maksimālais saglabājamo programmu skaits</b>	6000	2000		
<b>Ārējās antenas pilnā pretestība</b>	75 Ω			

\* Tikai modeļi ar DVB-T2/C/S2 atbalstu.

**RGB (PC) / HDMI (PC) atbalstītais režīms**

(Tikai modelim MT58\*)

Risinājums	Horizontālā frekvence (kHz)	Vertikālā frekvence (Hz)
720 x 400	31,468	70,080
640 x 480	31,469 37,500	59,940 75,000
800 x 600	37,879 46,875	60,317 75,000
1024 x 768	48,363	60,004
1024 x 768 (Tikai modelim HDMI (PC))	56,476	70,069
1024 x 768	60,023	75,029
1152 x 864	67,500	75,000
1280 x 720	45,000	60,000
1280 x 800	49,702	59,810
1280 x 1024	63,981 79,976	60,020 75,025
1400 x 1050	65,317	59,978
1440 x 900	55,935	59,887
1600 x 900	60,000	60,000
1680 x 1050	64,674 65,290	59,883 59,954
1920 x 1080 (Tikai modelim RGB (PC))	66,590	59,930
1920 x 1080 (Tikai modelim HDMI (PC))	67,500	60,000

**! PIEZĪME**

- Displeja optimālā izšķirtspēja : 1920 x 1080 @ 60 Hz.
- Optimālais laiks katrā režīmā ir vertikāla frekvence (60 Hz).

**HDMI (PC) atbalstītais režīms**

(Tikai modelim 22MT48\*, 22MT41\*)

Risinājums	Horizontālā frekvence (kHz)	Vertikālā frekvence (Hz)
720 x 400	31,468	70,080
640 x 480	31,469 37,500	59,940 75,000
800 x 600	37,879 46,875	60,317 75,000
1024 x 768	48,363 56,476 60,023	60,004 70,069 75,029
1152 x 864	67,500	75,000
1280 x 720	45,000	60,000
1280 x 800	49,702	59,810
1280 x 1024	63,981 79,976	60,020 75,025
1400 x 1050	65,317	59,978
1440 x 900	55,935	59,887
1600 x 900	60,000	60,000
1680 x 1050	64,674 65,290	59,883 59,954
1920 x 1080	67,500	60,000

(Tikai modelim 20/24/28/29MT48\*, 24/28MT41\*)

Risinājums	Horizontālā frekvence (kHz)	Vertikālā frekvence (Hz)
720 x 400	31,468	70,080
640 x 480	31,469 37,500	59,940 75,000
800 x 600	37,879 46,875	60,317 75,000
1024 x 768	48,363 60,023	60,004 75,029
1280 x 800	49,702	59,810
1366 x 768	47,717	59,790

**! PIEZĪME**

- Displeja optimālā izšķirtspēja
  - 22MT48\*, 22MT41\*: 1920 x 1080 @ 60 Hz.
  - 20/24/28/29MT48\*, 24/28MT41\*: 1366 x 768 @ 60 Hz.
- Optimālais laiks katrā režīmā ir vertikāla frekvence (60 Hz).

## HDMI (DTV) atbalstīts režīms

Risinājums	Horizontālā frekvence (kHz)	Vertikālā frekvence (Hz)
720 x 480	31,469	59,940
	31,500	60,000
720 x 576	31,250	50,000
1280 x 720	37,500	50,000
	44,960	59,940
	45,000	60,000
1920 x 1080	33,720	59,940
	33,750	60,000
	28,125	50,000
	27,000	24,000
	33,750	30,000
	56,250	50,000
	67,430	59,940
67,500	60,000	

## Informācija par kombinētā signāla savienojumiem

(Tikai modelim MT58\*)

Kombinētie porti uz televizora	Y	P <sub>B</sub>	P <sub>R</sub>
--------------------------------	---	----------------	----------------

Video izeju porti uz DVD atskaņotāja	Y	P <sub>B</sub>	P <sub>R</sub>
	Y	B-Y	R-Y
	Y	Cb	Cr
	Y	Pb	Pr

## Kombinētā signāla atbalstīts režīms

(Tikai modelim MT58\*)

Risinājums	Horizontālā frekvence (kHz)	Vertikālā frekvence (Hz)
720 x 480	15,730	59,940
	15,750	60,000
	31,470	59,940
	31,500	60,000
720 x 576	15,625	50,000
	31,250	50,000
1280 x 720	44,960	59,940
	45,000	60,000
	37,500	50,000
1920 x 1080	33,720	59,940
	33,750	60,000
	28,125	50,000
	56,250	50,000
	67,432	59,940
	67,500	60,000

### ! PIEZĪME

- Displeja optimālā izšķirtspēja
  - MT58\*, 22MT48\*, 22MT41\*: 1920 x 1080 @ 60 Hz.
  - 20/24/28/29MT48\*, 24/28MT41\*: 1366 x 768 @ 60 Hz.
- Optimālais laiks katrā režīmā ir vertikāla frekvence (60 Hz).




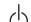


## BRĪDINĀJUMS!

Nekad nenovietojiet televizoru nestabilā vietā. Televizors var nokrist, radot nopietnas traumas vai izraisot nāvi. Daudzas traumas, īpaši bērniem, iespējams novērst, ievērojot vienkārtus zemāk minētos piesardzības pasākumus.

- Izmantojiet galdīpus vai statīvus, ko iesaka televizora ražotājs.
- Izmantojiet tikai tādas mēbeles, kas droši balsta televizoru.
- Pārliecinieties, ka televizors nesniedzas pāri balsta mēbeļu malai.
- Nenovietojiet televizoru uz augstām mēbelēm (piemēram, kumodēm vai grāmatu plauktiem), atbilstoši nenostiprinot mēbeles un televizoru.
- Nenovietojiet televizoru uz auduma vai citiem materiāliem, kas atrodas starp televizoru un balsta mēbelēm.
- Pastāstiet bērniem, ka ir bīstami kāpt uz mēbelēm, lai aizsniegtu televizoru vai tā vadīklas.

Saglabājot un pārvietojot savu esošo televizoru, ievērojiet tos pašus noteikumus.

## Simboli

	Attiecas uz maiņstrāvu (AC).
	Attiecas uz līdzstrāvu (DC).
	Attiecas uz II klases aprīkojumu.
	Attiecas uz gaidstāvi.
	Attiecas uz "IESLÉGT" (barošana).
	Attiecas uz bīstamu spriegumu.



Pirms izstrādājuma lietošanas izlasiet drošības norādījumus.

Glabājiet lietotāja rokasgrāmatu (kompaktdisku) viegli pieejamā vietā turpmākai uzziņai.

Ņemiet vērā, ka izstrādājumam pievienotā etiķete sniedz tehniskā atbalsta informāciju.

MODELIS \_\_\_\_\_

SĒRIJA \_\_\_\_\_