

استخدام "الاستعداد الدائم"

(حسب الطراز)

يمكنك تشغيل التلفزيون والاتصال بالـ Bluetooth من خلال التعرف المباشر على الصوت عندما تكون الطاقة قيد إيقاف التشغيل.

* Ⓢ ← Ⓢ ← [عام] ← [الاستعداد الدائم]، اضغط [تفعيل الوظيفة] على وضع التشغيل.

* اضغط على زر Ⓢ أثناء مشاهدة التلفزيون، يقوم بتشغيل وضع [الاستعداد الدائم] في الشاشة، والضغط على زر Ⓢ مرة أخرى يقوم بإيقاف تشغيل وضع [الاستعداد الدائم] في الشاشة.

* اضغط على زر Ⓢ (الصفحة الرئيسية) أو زر Ⓢ (الرجوع) لمشاهدة التلفزيون عندما يكون وضع [الاستعداد الدائم] في الشاشة قيد التشغيل.

* اضغط على زر Ⓢ (العجلة موافق) لعرض خلفية الشاشة عندما يكون وضع [الاستعداد الدائم] في الشاشة قيد إيقاف التشغيل، واضغط على زر Ⓢ لمشاهدة التلفزيون.

ملاحظة

- قد يؤدي استخدام "الاستعداد الدائم" إلى زيادة استهلاك الطاقة.
- لمزيد من المعلومات حول الميزة، راجع Ⓢ ← Ⓢ [الديم] ← [دليل المستخدم] ← [استكشاف الأخطاء وإصلاحها] ← [اعرف المزيد عن وضع الاستعداد الدائم].

تستند الأوصاف المذكورة في هذا الدليل إلى الأضرار الموجودة في الريموت. يُرجى قراءة هذا الدليل بعناية واستخدام التلفاز استخدامًا صحيحًا. (قد لا تتوفر بعض الأضرار والخدمات بحسب الطرازات أو المناطق.)

كيفية تسجيل الريموت السحري Magic

لاستخدام الريموت السحري، يجب إقرانه مع التلفاز أولاً.

1. ضع البطاريات في الريموت السحري Magic وقم بتشغيل التلفاز.

2. وجه الريموت السحري Magic إلى تلفازك واضغط على Ⓢ (العجلة موافق) الموجودة على الريموت.

* إذا فشل التلفاز في تسجيل الريموت السحري، فاعد المحاولة بعد إيقاف تشغيل التلفاز وإعادة تشغيله.

كيفية إلغاء تسجيل الريموت السحري Magic

اضغط على أزرار Ⓢ (الرجوع) و Ⓢ (الصفحة الرئيسية) في نفس الوقت، لمدة 5 ثوانٍ، لإلغاء اقتران الريموت السحري Magic مع التلفاز.

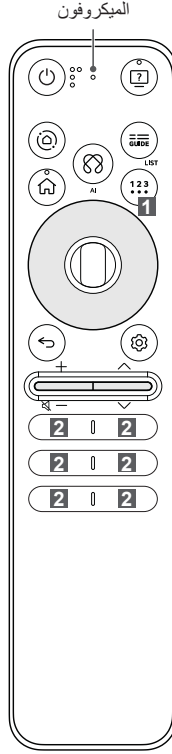
* اضغط مع الاستمرار على Ⓢ (الصفحة الرئيسية) و Ⓢ (الإعدادات السريعة) لأكثر من 5 ثوانٍ لفصل الريموت السحري Magic وإعادة تسجيله في الوقت نفسه.



- يوصى بوضع نقطة وصول (AP) على بُعد أكثر من 0.2 متر عن التلفاز. إذا تم تثبيت نقطة الوصول على بُعد أقرب من 0.2 متر، فقد لا يعمل الريموت السحري Magic على النحو المتوقع نظرًا لتداخل الترددات.

استخدام الريموت السحري Magic

إمكانية الوصول للوصل إلى تطبيق [إمكانية الوصول].		التشغيل لتشغيل التلفاز أو إيقاف تشغيله.	
إمكانية الوصول للوصل إلى [اختصارات إمكانية الوصول].		موزع الصفحة الرئيسية الوصول إلى [موزع الصفحة الرئيسية].	
للوصول إلى قائمة [الدليل].		موزع الصفحة الرئيسية لتغيير مصدر الإدخال.	
للوصول إلى قائمة البرامج المحفوظة.		الصفحة الرئيسية للوصول إلى قائمة الصفحة الرئيسية.	
Al يلزم الاتصال بشبكة إنترنت لاستخدام ميزة التعرف على الصوت.		الصفحة الرئيسية تم تنشيط وظيفة تكبير الشاشة.	
تحقق من المحتوى الموصى به. (قد لا تتوفر بعض الخدمات الموصى بها في بعض البلدان.)		العجلة (موافق) اضغط على منتصف زر لتحديد قائمة. يمكنك تغيير البرامج بواسطة استخدام زر .	
Al تحدث أثناء الضغط باستمرار على الزر لاستخدام ميزة التعرف على الصوت.		أعلى/أسفل/يسار/يمين اضغط على زر أعلى أو أسفل أو يسار أو يمين لتمرير القائمة. إذا قمت بالضغط على أزرار وكان المؤشر في حالة الاستخدام، فسوف يختفي المؤشر من الشاشة وسيعمل الريموت السحري Magic كريموت عادي. لعرض المؤشر على الشاشة مرة أخرى، قم بتحريك الريموت السحري Magic إلى اليسار واليمين.	
إجراءات إضافية لعرض المزيد من وظائف الريموت.		الرجوع للعودة إلى المستوى السابق.	
سيتم تمكين وظيفة الأوصاف الصوتية.		الرجوع الشاشة المعروضة على التلفاز مغلقة، وقائمة الصفحة الرئيسية ظاهرة.	
الإعدادات السريعة للوصول إلى الإعدادات السريعة.		أزرار مستوى الصوت لضبط مستوى الصوت.	
الإعدادات السريعة تعرض قائمة جميع الإعدادات.		أزرار مستوى الصوت لكتم كافة الأصوات.	
أزرار البرنامج للتمرير عبر البرامج المحفوظة.			
زر الخدمات المتعددة للاتصال بالخدمات المتعددة مثل البث والبحث الصوتي.			
أزرار مستوى الصوت لكتم كافة الأصوات.			
دليل المستخدم للوصول إلى [دليل المستخدم].			
للوصول إلى قائمة البرامج المفضلة لديك.			
أزرار التحكم للتحكم في محتويات الوسائط.			



** لاستخدام الزر، اضغط مطولاً لأكثر من 1 ثانية.

ملاحظة

معلومات تنظيمية

تحذير! (خطر الثبات)

قد يقع جهاز التلفاز مسبباً إصابات خطيرة أو الوفاة. يمكن تجنب حدوث العديد من الإصابات، خصوصاً للأطفال من خلال اتخاذ إجراءات بسيطة مثل:

- استخدم دائماً هيكل أو حوامل أو طرق تركيب توصي بها الجهة المصنعة للتلفاز.
- استخدم دائماً قطعة الأثاث التي يمكنها تحمل وزن التلفاز بشكل آمن.
- تأكد دائماً أن التلفاز في موضع لا يتجاوز فيه طرف قطعة الأثاث الموضوع عليها.
- قم دائماً بتوعية الأطفال بمخاطر تسلق قطعة الأثاث للوصول إلى التلفاز أو عناصر التحكم الخاصة به.
- قم دائماً بتوجيه الأسلاك والكابلات المتصلة بالتلفاز الخاص بك بحيث لا يتم التعثر فيها أو سحبها أو الإمساك بها.
- لا تضع التلفاز في موقع غير ثابت أبداً.
- لا تضع التلفاز على قطعة أثاث طويلة أبداً (على سبيل المثال، خزانات أو خزانات كُتب) من دون تثبيت قطعة الأثاث والتلفاز بدعامة مناسبة.
- لا تضع التلفاز على قماش أو مواد أخرى قد تكون بين التلفاز وقطعة الأثاث الحاملة له.
- لا تضع العناصر التي قد تغري الأطفال بالتسلق أبداً، مثل الألعاب والريموت، فوق التلفاز أو قطعة الأثاث الموضوع عليها التلفاز.
- إذا كان سيتم الاحتفاظ بجهاز التلفاز الحالي ونقله، يجب تطبيق الاعتبارات الواردة أعلاه نفسها.

(الأردن فقط)

WEEE

التخلص من الجهاز الخاص بك

يتكون الرمز الذي يشير إلى المجموعة المنفصلة للمعدات الكهربائية والإلكترونية من صندوق مقاطع بعبوات.



[للمملكة العربية السعودية]

- (1) يجب التخلص من جميع البطاريات بشكل منفصل عن مجاري النفايات البلدية عن طريق مرافق الجمع المعينة التي تعينها الحكومة أو السلطات المحلية.

- (2) يساعد التخلص الصحيح من البطاريات القديمة في منع الآثار السلبية المحتملة على البيئة وصحة الحيوان والبشر.

- (3) لمزيد من المعلومات التفصيلية حول التخلص من البطاريات القديمة، يرجى الاتصال بمكتب خدمة التخلص من النفايات في مدينتك أو المتجر الذي اشتريته منه المنتج. كما يمكنك الاتصال بمركز اتصال ممثل دعم LG عن طريق الدخول على الرابط التالي

https://www.lg.com/sa_en/support/contact/telephone

الرموز

يشير إلى التيار المتردد (AC).	~
يشير إلى التيار المستمر (DC).	---
يشير إلى أجهزة الفئة II.	□
يشير إلى وضع الاستعداد.	⏻
يشير إلى "تشغيل" (الطاقة).	
يشير إلى الفولتية الخطيرة.	⚡

معلومات حول إشعار البرامج مفتوحة المصدر

للحصول على التعليمات البرمجية للمصدر ضمن GPL، و LGPL، و MPL، والحصول على التراخيص مفتوحة المصدر الأخرى التي لديها التزامات للكشف عن التعليمات البرمجية الخاصة بالمصدر، المضمنة في هذا المنتج، وللوصول إلى كل أحكام الترخيص المشار إليها، وإشعارات حقوق النشر وكل الوثائق ذات الصلة، يرجى زيارة <https://opensource.lge.com>.

ستوفر LG Electronics أيضاً التعليمات البرمجية المفتوحة المصدر على قرص CD-ROM مقابل رسم يغطي تكلفة القيام بهذا التوزيع (مثل تكلفة وسائل النقل والشحن والتسليم) بناءً على طلب يُرسل عبر البريد الإلكتروني إلى opensource@lge.com. يسري هذا العرض لأي شخص يتسلم هذه المعلومات لمدة ثلاث سنوات بعد آخر عملية شحن لهذا المنتج.

التراخيص

HDMI™
HIGH-DEFINITION MULTIMEDIA INTERFACE

QUICK SET®

(الطرازات التي تدعم الريموت السحري Magic فقط)

HEC Advance™
Covered by patents at patentlist.accessadvance.com

معلومات المنتج

مواصفات البث (تبعاً للبلد)	نظام التلفاز	خدمة نظام البث الأرضي / خدمة البث بالكابل / التلفاز الرقمي بالقمر الصناعي
ظروف بيئة التشغيل	مقاومة الهوائي الخارجي	75 أوم
	درجة حرارة التشغيل	من 0 إلى 40 درجة مئوية
	نسبة رطوبة التشغيل	أقل من 80 %
	درجة حرارة التخزين	من -20 إلى 60 درجة مئوية
شروط تركيب حامل التثبيت على الحائط	نسبة الرطوبة في مكان التخزين	أقل من 85 %
	زاوية الميل	0 درجة - 15 درجة (تطبق هذه المواصفات فقط على المنتجات المزودة بحامل تثبيت على الحائط بزاوية قابلة للتعديل.)
شروط الاستقبال اللاسلكي	المسافة	من 3 - 10 أمتار (عند عدم وجود أي عوائق)
متطلبات الطاقة		التيار المتردد بقوة من 100 إلى 240 فولت وبتردد 60/50 هرتز تقريباً

خدمة ما بعد البيع (مصر فقط)

العمر الافتراضي : ٧ سنوات

تلتزم شركة LG بتوفير جميع قطع الغيار الخاصة بهذه الأجهزة خلال فترة العمر الافتراضي.

- تُحدّد معلومات الطاقة المقدّمة مع المنتج وفقاً للوائح البلد. (تبعاً للبلد)
- يُقاس استهلاك الطاقة تبعاً للجنة الكهربائية التقنية الدولية (IEC 62087).

- قد يختلف استهلاك الطاقة الفعلي تبعاً لعوامل مثل نوع محتوى الفيديو المعروض وإعدادات التلفاز.
- لمعلومات عن تزويد الطاقة واستهلاكها، راجع الملصق الموجود على المنتج. (تبعاً للبلد)
- يتم قياس استهلاك الطاقة المُعتاد وفقاً لمعيار IEC 62087 أو للوائح الطاقة في كل بلد.
- انظر الملصق الموجود على الجزء السفلي من المنتج لمعرفة بيانات مصدر الطاقة وقدرات الطاقة ومعلومات المنتج.
- * في بعض الطرازات، يوجد الملصق داخل غطاء طرف توصيل الجهاز الخارجي.
- * حسب الطراز أو البلد، قد لا يكون استهلاك الطاقة المُعتاد على الملصق.

الضوضاء

يصدر عن المنتج ضوضاء.	<p>« هل تسمع صوت "الذق"؟ »</p> <p>هذا هو صوت تشوه البلاستيك بسبب درجة الحرارة والرطوبة. إنها ظاهرة شائعة في المنتجات البلاستيكية مثل الأثاث والسيارات، ولذلك هي ليست أمرًا يدعو للقلق.</p> <p>« هل ترتبط الضوضاء بالكهرباء؟ »</p> <p>يصدر الصوت من دائرة التبديل ذات السرعة العالية التي تمد المنتج بتيار، ولا تؤثر على وظيفة المنتج.</p> <p>« هل تسمع ضوضاء المروحة من Zero Connect Box؟ »</p> <p>هذا صوت طبيعي نشأ لتبديد الحرارة الناتجة داخل المنتج.</p> <p>* تدبر LG Electronics إنتاج المنتج بمعايير صارمة، ولا يُنظر إلى الضوضاء تحت مستوى معين على أنه عيب في المنتج أو عطل فيه.</p>
-----------------------	--

الريموت السحري Magic

الريموت لا يعمل.	<p>« هل هناك مشكلة في توصيله بالمنتج؟ »</p> <p>اضغط مع الاستمرار على زر (⏻) وزر (⏮) الموجود وسط الريموت السحري Magic في نفس الوقت لمدة تزيد عن 5 ثوانٍ لإعادة التسجيل.</p> <p>« هل توجد أي أجسام تتداخل مع إرسال الإشارة اللاسلكية؟ »</p> <p>أزل أي أجسام بين شاشة التلفزيون والريموت.</p> <p>« هل تم إدخال البطاريات بشكل صحيح؟ »</p> <p>تحقق من أن الجانب (+) والجانب (-) من البطارية في وضع صحيح. استبدل كلا البطاريتين ببطاريات جديدة عندما ينفذون.</p>
------------------	---

أخرى

<p>في حالة حدوث أي من المشاكل الآتية، أوقف تشغيل المنتج، وافصل قابس الطاقة عن المقبس، واتصل بمركز صيانة LG Electronics للفحص. لا تصلح المنتج بنفسك.</p> <ul style="list-style-type: none"> • في حالة تعطل عرض المنتج لصور أو إصداره صوتًا، حتى في حالة تشغيل المنتج • في حالة استمرار عرض المنتج لصور أو إصداره صوتًا، حتى في حالة إيقاف تشغيل المنتج • في حالة وجود دخان أو رائحة حريق خارجة من المنتج • في حالة دخول مياه أو مادة غريبة في المنتج • في حالة ظهور صورة الشاشة مقطوعة • في حالة إصدار المنتج أصوات متكررة مثل "صوت الطنين" أو "صوت التكسير" • في حالة وجود أي مشكلة أخرى أو عطل في المنتج 	
--	--

استكشاف الأخطاء وإصلاحها

- إذا لاحظت أيًا من المشكلات الواردة أدناه أثناء استخدام المنتج، يُرجى التحقق مرة أخرى. فقد لا يكون عيبًا.
- قبل الاتصال بمركز صيانة LG Electronics، اضغط على الزر (⊗) في الريموت ثلاث مرات في إدخال التلفاز/ HDMI للتحقق من اسم طراز المنتج والرقم التسلسلي. وستتمكن من تلقي مساعدة بشكل أسرع.

الطاقة والشاشة

المنتج لا يعمل.	« هل سلك الطاقة موصل بشكل صحيح؟ تحقق من توصيل سلك الطاقة بشكل صحيح في المنتج والمقبس. « هل هناك مشكلة في المقبس؟ وصل قابس الطاقة الخاص بجهاز آخر في المقبس في نفس المكان الذي تم توصيل المنتج فيه للتحقق مما إذا كان المقبس يعمل بشكل صحيح أم لا.
يتوقف المنتج فجأة عن التشغيل.	« هل تم ضبط مؤقت النوم؟ ⊗ ← ⊗ ← [عام] ← [النظام] ← [الوقت والمؤقت] ← [المؤقتات] ← ضبط [مؤقت النوم] / [إيقاف تشغيل المؤقت] إلى [إيقاف] / [إيقاف التشغيل]. « تحقق مما إذا كانت الأجهزة الخارجية تعمل معًا أم لا. توقف عن استخدام الأجهزة الخارجية التي تستخدمها مع بعضها وتحقق مما إذا كان التلفاز يعمل بصورة طبيعية أم لا. « هل كانت تعمل ميزة الغلق التلقائي؟ هذا المنتج مزود بوظيفة الغلق التلقائي التي تقوم بإيقاف تشغيل الطاقة تلقائيًا إذا لم يتم استخدام الريموت لمدة 15 دقيقة بدون إشارة إدخال.
عرض غير طبيعي	<ul style="list-style-type: none"> • إذا كان ملمس المنتج باردًا، فقد تنشأ "ومضة" صغيرة عند تشغيله. يُعد ذلك طبيعيًا، لا يوجد خطأ في المنتج. • تُعد هذه اللوحة منتجًا متقدمًا يحتوي على الملايين من وحدات البكسل. قد ترى نقاطًا سوداء صغيرة و/أو نقاطًا ملونة بألوان زاهية (أحمر أو أزرق أو أخضر) على حجم جزء واحد في المليون على الشاشة. • لا يشير ذلك إلى خلل ولا يؤثر في أداء المنتج ودقته. تحدث هذه الظاهرة أيضًا مع منتجات الغير ولا تخضع للاستبدال أو الاسترجاع. • قد يختلف لون اللوحة ويريقيها حسب الموقع الذي تنتظر منه (يسار/يمين/أعلى/أسفل). تحدث هذه الظاهرة تبعًا لخصائص اللوحة. لا تتعلق بأداء المنتج، ولا تُعد خللًا. • تجنب لمس الشاشة أو وضع إصبعك (أصابعك) عليها لفترة طويلة. قد ينتج عن القيام بذلك ظهور بعض تأثيرات التشويش المؤقتة على الشاشة. • قد يؤدي عرض صورة ثابتة لفترة طويلة إلى التصاق الصورة. تجنب عرض صورة ثابتة على شاشة التلفاز لمدة طويلة.

توصيل Zero Connect Box

تظهر صورة توصيل الطاقة على الشاشة.	« هل Zero Connect Box موصل بشكل صحيح؟ تحقق من توصيل سلك الطاقة الخاص بـ Zero Connect Box بإحكام في المقبس.
تظهر صورة توصيل Zero Connect Box على الشاشة.	« هل توجد أي أجسام تتداخل مع إرسال الإشارة اللاسلكية؟ أزل أي أجسام بين شاشة التلفاز و Zero Connect Box. « هل الإشارة اللاسلكية من جهاز Zero Connect Box موجهة بشكل صحيح؟ اضبط البكرة والزر المنزلق الموجودين أعلى جهاز Zero Connect Box وفقًا لطريقة التثبيت الموصى بها لكل موضع لجهاز Zero Connect Box.

توصيل الأطراف الخارجية

يمكنك توصيل الأجهزة الخارجية مثل التلفاز مثل أجهزة الكابلات، وأجهزة HDMI، وأجهزة فك التشفير. للحصول على مزيد من المعلومات عن الاتصال بالجهاز الخارجي، راجع الدليل المرفق مع كل جهاز.

- عند استخدام الشاشة مع جهاز خارجي بتردد 60 جيجاهرتز، قد تفشل في العرض بسبب التدخل المشترك.
- اضبط الدقة والتردد المناسبين للجهاز المتصل. قد يتسبب عدم فعل ذلك في إرهاق العينين.
- قد تختلف طريقة التثبيت المفصلة بناءً على طراز التلفاز.

تثبيت الهوائي/الكابل

- أدخل الكابل المحوري الذي يرسل إشارات الصوت/الفيديو في طرف إدخال الهوائي/الكابل أو طرف إدخال الهوائي خلف Zero Connect Box.
- احرص على ألا تثنى السلك النحاسي عند توصيل الكابل المحوري.
- استخدم مقوي إشارة إذا كانت الإشارة ضعيفة.
- عند استخدام هوائي واحد لتلفازين أو أكثر، استخدم مجزئ إشارة.

ملاحظة

- لا تضع زيت أو مادة تشحيم على البراغي المستخدمة أثناء التثبيت. فقد يتسبب فعل ذلك في تعطل التلفاز.

طبق القمر الصناعي

وصل التلفاز بطبق القمر الصناعي ومقبس القمر الصناعي باستخدام كابل تردد راديوي (بمقاومة قدرها 75 أوم). (حسب الطراز)

HDMI

- استخدم كابل HDMI معتمد (أقصر من 3 أمتار) ويحمل شعار HDMI (كابل HDMI®/TM فائق السرعة).
- أفضل الطاقة عن التلفاز لجميع الأجهزة المتصلة، وأفضل أسلاكهم من المقبس قبل توصيل كابل HDMI.
- سيوفر توصيل جهاز يدعم ميزة HDMI Ultra HD Deep Colour بالتلفاز صورة أوضح. إذا وصلت جهاز لا يدعم هذه الميزة وفعلت الميزة، قد لا تعمل بشكل صحيح. غير الإعدادات إذا واجهتك مشاكل.

ملاحظة

- قد تختلف صيغ الصوت الذي يدعمها HDMI بناءً على طراز التلفاز.
- يجب ألا تتجاوز أطراف أجهزة HDMI 10 مم سمكًا و 18 مم عرضًا.

USB / موزع USB

إذا كان موزع USB الموصل بالتلفاز لا يمكنه التعرف على أجهزة USB، قم بتوصيل USB بطرف التلفاز مباشرة.

ملاحظة

- إذا لم يتطابق شكل طرف التلفاز وجهاز USB، استخدم كابل تمديد يدعم 2.0 USB.
- يجب ألا تتجاوز أطراف أجهزة USB 10 مم سمكًا و 18 مم عرضًا.

مكبر IR

هذا جهاز إرسال أشعة تحت حمراء يسمح بالتحكم في الأجهزة بسلسلة مثل أجهزة فك التشفير، ومشغلات Blu-ray، ومشغلات DVD، وأشرطة الصوت، ووحدات التحكم في الألعاب.

- إذا تم تثبيت Zero Connect Box في مكان سوى أسفل التلفاز، قد لا يتم التحكم في الأجهزة الخارجية بسلسلة بريموت التلفاز؛ لذلك يوصى بتوصيل مكبر IR.
- يتطلب التحكم في مكبر IR إعداد ريموت متكامل.
- قم بتأمين كلا طرفي مكبر IR بمقدمة (جهاز الاستقبال) ريموت الجهاز الخارجي باستخدام الشريط المرفق.

شبكة LAN سلكية

- عند التوصيل بشبكة LAN سلكية، فيرجى استخدام كابل CAT 7 ذي سرعة نقل عالية للإنترنت. (عند تزويد الجهاز بمنفذ LAN فقط).
- يمكن نقل صوت التلفاز إلى شريط الصوت (جهاز صوت خارجي).
- عند الإرسال بالطرق السلكية (بصرية رقمية، جهاز HDMI ARC)، وصل بالطرف الخارجي في الجزء الخلفي من Zero Connect Box، وعند الإرسال بطرق لاسلكية (شريط صوت LG الذي يدعم ميزة WOWCAST)، استخدم ميزة WOWCAST. (تبعا للبلد)

استخدام التلفاز

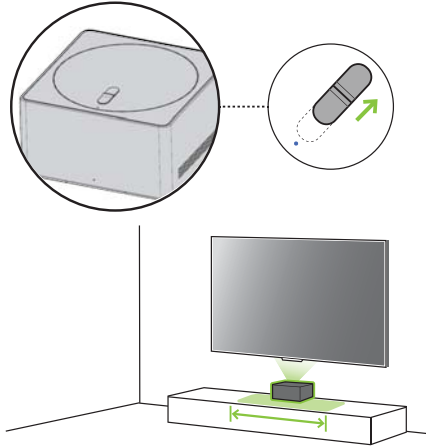
استخدام زر الطاقة

اضغط على زر الطاقة (⏻) الموجود بأسفل التلفاز لمدة قصيرة لتشغيل الشاشة واضغط لمدة أطول لإغلاق جميع الوظائف والشاشة.

- استخدم زر الطاقة فقط عندما يكون كل من شاشة التلفاز و Zero Connect Box متصلين.
- قد يختلف شكل وموقع زر الطاقة بناءً على طراز التلفاز.
- عندما تشغل الطاقة لأول مرة بعد شراء المنتج، قد تستغرق الشاشة حوالي دقيقة واحدة للتشغيل بسبب البدء.

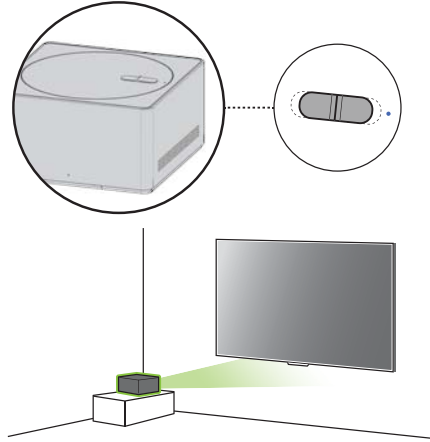
عند التثبيت أسفل شاشة التلفاز

1. تأكد قبل تشغيل التلفاز من أن مؤشر LED الأمامي الخاص بـ Zero Connect Box يواجه المشاهد الذي يواجه شاشة التلفاز.
2. أدر البكرة الموجودة في الجزء العلوي من جهاز Zero Connect Box يسارًا أو يمينًا لضبط اتجاه الزر المنزلق صوب المشاهد.
3. اضبط الزر المنزلق في Zero Connect Box في الاتجاه المعاكس لمؤشر LED العلوي.
4. بمجرد انتهائك من ضبط البكرة والزر المنزلق، يجب أن يكون مسار إرسال واستقبال الإشارة في الاتجاه الأخضر حسبما هو موضح في الشكل.
- بعد تشغيل التلفاز، تحقق من أن لون مؤشر LED العلوي الخاص بـ Zero Connect Box أزرق.
- في حال لم يكن مؤشر LED باللون الأزرق، فاضبط البكرة والزر المنزلق أكثر لتحسين جودة الإشارة.
- تأكد من عدم اعتراض أي عوائق لطريق إرسال الهوائي.
- ثبت Zero Connect Box في نطاق 3 أمتار من شاشة التلفاز. (شريطة ألا تعترض أي عوائق الطريق).
- عند تركيب جهاز Zero Connect Box في الجزء السفلي من شاشة التلفاز، يُرجى القيام بذلك في المساحة الموضحة في الشكل.



عند التثبيت بجانب شاشة التلفاز

1. تأكد قبل تشغيل التلفاز من أن مؤشر LED الأمامي الخاص بـ Zero Connect Box يواجه جهاز استقبال الإشارة اللاسلكي الخاص بشاشة التلفاز.
2. إذا كان مؤشر LED الأمامي لا يواجه جهاز استقبال الإشارة اللاسلكي الخاص بشاشة التلفاز، أدر البكرة الموجودة في الجزء العلوي من Zero Connect Box يسارًا أو يمينًا لتعديل اتجاه الزر المنزلق ليواجه جهاز استقبال الإشارة اللاسلكي.
- إذا كان مؤشر LED الأمامي الخاص بـ Zero Connect Box يواجه اتجاه العرض، أدر البكرة يسارًا أو يمينًا إلى أن يصبح بزاوية 90 درجة.
3. اضبط الزر المنزلق في Zero Connect Box إلى المنتصف.
- بمجرد انتهائك من ضبط البكرة والزر المنزلق، يجب أن يكون مسار إرسال واستقبال الإشارة في الاتجاه الأخضر حسبما هو موضح في الشكل.
4. بعد تشغيل التلفاز، تحقق من أن لون مؤشر LED العلوي الخاص بـ Zero Connect Box أزرق.
- في حال لم يكن مؤشر LED باللون الأزرق، فاضبط البكرة والزر المنزلق أكثر لتحسين جودة الإشارة.
- تأكد من عدم اعتراض أي عوائق لطريق إرسال الهوائي.
- ثبت Zero Connect Box في نطاق 3 أمتار من شاشة التلفاز. (شريطة ألا تعترض أي عوائق الطريق).



طرق التثبيت الموصى بها

عند التثبيت في خط مستقيم أمام شاشة التلفاز

1. تأكد قبل تشغيل التلفاز من أن مؤشر LED الأمامي الخاص بـ Zero Connect Box يواجه جهاز استقبال الإشارة اللاسلكي الخاص بشاشة التلفاز.

2. إذا كان مؤشر LED الأمامي لا يواجه جهاز استقبال الإشارة اللاسلكي الخاص بشاشة التلفاز، أدر البكرة الموجودة في الجزء العلوي من Zero Connect Box يسارًا أو يمينًا لتعديل اتجاه الزر المنزلق ليواجه جهاز استقبال الإشارة اللاسلكي.

3. اضبط الزر المنزلق في Zero Connect Box باتجاه مؤشر LED العلوي.

• بمجرد انتهائك من ضبط البكرة والزر المنزلق، يجب أن يكون مسار إرسال واستقبال الإشارة في الاتجاه الأخضر حسبما هو موضح في الشكل.

4. بعد تشغيل التلفاز، تحقق من أن لون مؤشر LED العلوي الخاص بـ Zero Connect Box أزرق.

• في حال لم يكن مؤشر LED باللون الأزرق، فاضبط البكرة والزر المنزلق أكثر لتحسين جودة الإشارة.

• تأكد من عدم اعتراض أي عوائق لطريق إرسال الهوائي.

• ثبت Zero Connect Box في نطاق 10 أمتار من شاشة التلفاز. (شريطة ألا تعترض أي عوائق الطريق).

• اتجاه إرسال الإشارة لجهاز Zero Connect Box هي 45 درجة مئوية يسارًا ويمينًا. إذا كانت شاشة التلفاز خارج نطاق 45 درجة مئوية، يرجى مراجعة طريقة التركيب بزوايا مائلة أو جانبية.

عند التثبيت بزوايا مائلة أمام شاشة التلفاز

1. تأكد قبل تشغيل التلفاز من أن مؤشر LED الأمامي الخاص بـ Zero Connect Box يواجه جهاز استقبال الإشارة اللاسلكي الخاص بشاشة التلفاز.

2. إذا كان مؤشر LED الأمامي لا يواجه جهاز استقبال الإشارة اللاسلكي الخاص بشاشة التلفاز، أدر البكرة الموجودة في الجزء العلوي من Zero Connect Box يسارًا أو يمينًا لتعديل اتجاه الزر المنزلق ليواجه جهاز استقبال الإشارة اللاسلكي.

3. اضبط الزر المنزلق في Zero Connect Box باتجاه مؤشر LED العلوي.

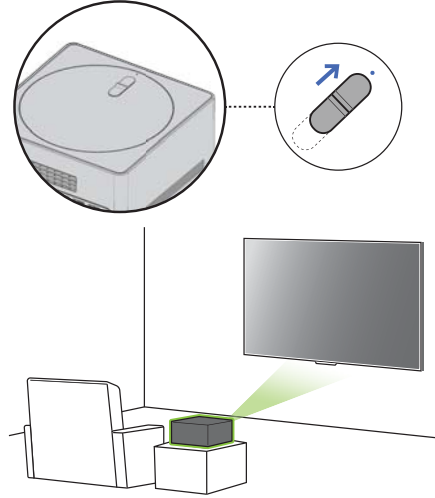
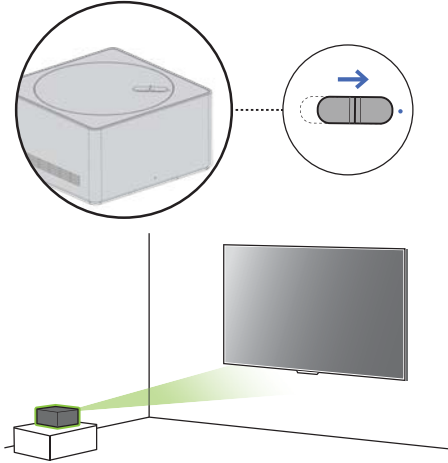
• بمجرد انتهائك من ضبط البكرة والزر المنزلق، يجب أن يكون مسار إرسال واستقبال الإشارة في الاتجاه الأخضر حسبما هو موضح في الشكل.

4. بعد تشغيل التلفاز، تحقق من أن لون مؤشر LED العلوي الخاص بـ Zero Connect Box أزرق.

• في حال لم يكن مؤشر LED باللون الأزرق، فاضبط البكرة والزر المنزلق أكثر لتحسين جودة الإشارة.

• تأكد من عدم اعتراض أي عوائق لطريق إرسال الهوائي.

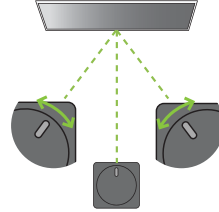
• ثبت Zero Connect Box في نطاق 5 أمتار من شاشة التلفاز. (شريطة ألا تعترض أي عوائق الطريق).



2. ضبط اتجاه الاستقبال (يسار/يمين وأعلى/أسفل)

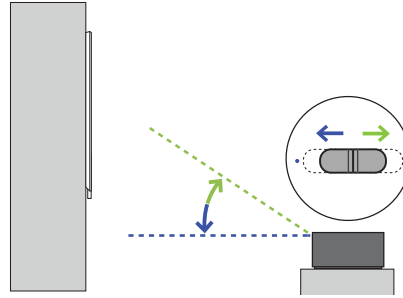
• البكرة

إذا كان مؤشر LED الأمامي الخاص بـ Zero Connect Box لا يواجه جهاز استقبال الإشارة اللاسلكية لشاشة التلفاز، فيمكنك ضبط اتجاه إرسال الإشارات اللاسلكية لجهاز Zero Connect Box من 0 درجة إلى 90 درجة يسارًا ويميمنًا عن طريق تدوير البكرة.



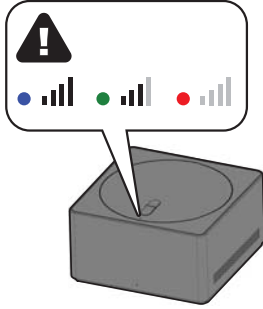
• الزر المنزلق

إذا لم يكن اتجاه إرسال الإشارات اللاسلكية الخاص بـ Zero Connect Box باتجاه جهاز استقبال الإشارة اللاسلكية لشاشة التلفاز، فيمكنك ضبط اتجاه إرسال الإشارة اللاسلكية من 0 درجة إلى 50 درجة لأعلى ولأسفل عن طريق ضبط الزر المنزلق.



3. التحقق من قوة الإشارة اللاسلكية

بعد الانتهاء من الوضع الأساسي والإعدادات، شغل التلفاز وتحقق من قوة الإشارة من خلال لون مؤشر LED العلوي الخاص بـ Zero Connect Box. الألوان هي الأزرق (إشارة جيدة) والأخضر (إشارة متوسطة) والأحمر (لا يوجد اتصال).



ملاحظة

- إذا تحول مؤشر LED العلوي إلى اللون الأحمر، فتتحقق من وجود عوائق في مسار الإرسال وتأكد من تثبيت المنتج بشكل صحيح في الموقع الصحيح.
- إذا كان مؤشر LED العلوي أخضر، فاستخدم البكرة والزر المنزلق للتحقق من ضبط اتجاه استقبال Zero Connect Box بشكل صحيح.
- قد لا يتم عرض الشاشة بعد تنظيف المنتج أو نقله حيث قد تتغير بيئة التثبيت. تحقق من لون مؤشر LED العلوي الخاص بـ Zero Connect Box واضبط وفقًا لذلك.

تثبيت Zero Connect Box

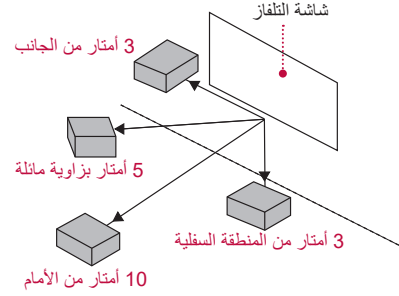
1. اختيار موقع التثبيت



تنبيه

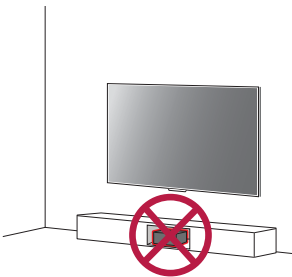
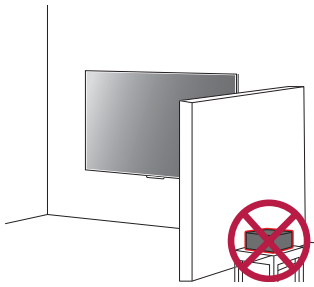
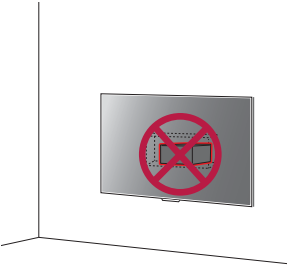
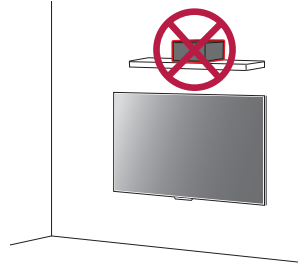
يمكن تثبيت جهاز Zero Connect Box في مواجهة شاشة التلفاز أو بجانبها أو أسفلها. اتبع دليل المستخدم للتثبيت بشكل صحيح.

- يلزم عدم وجود عوائق بين شاشة التلفاز و Zero Connect Box. قد يؤدي القيام بذلك إلى حدوث تداخل مع إرسال الإشارات اللاسلكية ووظائف التعرف على الصوت.
- تثبت Zero Connect Box في مكان على مستوى أقل من جهاز استقبال الإشارة اللاسلكية لشاشة التلفاز.
- يختلف نطاق الإرسال الخاص بـ Zero Connect Box حسب الاتجاه الذي يواجه فيه شاشة التلفاز. راجع الشكل أدناه وقم بالتثبيت على المسافة المناسبة.



ملاحظة

- لا تثبت جهازي تلفاز لاسلكيين أو جهازي Zero Connect Box في نفس الغرفة. فقد يتداخلون مع بعضهم.
- لا تضع أجهزة أو أجسام إلكترونية أعلى Zero Connect Box. قد يؤدي القيام بذلك إلى حدوث تداخل في الإرسال، ما يتسبب في فشل عرض الشاشة.
- عند استخدام شريط صوت، تأكد من أنه لا يعيق جهاز استقبال الإشارة اللاسلكية لشاشة التلفاز.



تثبيت شاشة التلفاز

التثبيت باستخدام حامل

(حسب الطراز)

تتضمن هذه الطريقة إعداد شاشة التلفاز في وضع مستقيم على الأرض باستخدام حامل.

- تأكد من وجود مسافة لا تقل عن 10 سم بين شاشة التلفاز والسقف والحوائط الجانبية والحامل والحائط الخلفي عند التثبيت.

ملاحظة

- إذا سحبت شاشة التلفاز ناحية الأمام، فقد تسقط وقد يؤدي ذلك إلى تلفها أو وقوع إصابة؛ لذلك، تأكد من تثبيتها على الحائط.
- ثبت البراغي في الجزء الخلفي من شاشة التلفاز وخطافات التثبيت على الحائط في نفس المستوى لمنع الإمالة. بعد ذلك، استخدم شريطاً قوياً لربط وتثبيت البراغي مع خطافات التثبيت. (تُباع خطافات التثبيت، والبراغي، والشرائط منفصلة.)

تحذير

- لا تضع مواد غريبة (زيوت وشحوم وما إلى ذلك) على البراغي عند تركيب المنتج. قد يؤدي القيام بذلك إلى تلف المنتج.
- تأكد من استخدام جميع البراغي المتوفرة عند تركيب الحامل، وتحقق من إحكام ربطها بالكامل. قد يتسبب التركيب غير الصحيح في إمالة التلفاز أو سقوطه، ما يؤدي إلى تلفه.
- قد يؤدي إحكام ربط البراغي بقوة مفرطة إلى انفصاله بسبب تآكل مفصل البراغي.

تنبيه

- نظراً لأن شاشة التلفاز ثقيلة، يجب أن يرفعها شخصان على الأقل عمودياً عند إخراجها من العلبة أو تحريكها.
- لا تتحرك أثناء حمل حامل الكابل أو شريط تنظيم الكابل. فقد يؤدي القيام بذلك إلى تلف الأجزاء أو شاشة التلفاز أو حدوث إصابة.
- (حسب الطراز)
- لا تقم بإمالة شاشة التلفاز مستخدماً القوة. قد يؤدي القيام بذلك إلى سقوطها والتسبب في حدوث تلف أو إصابة.
- احرص على تجنب وضع يديك أو أصابعك في الحامل وإصابة نفسك.
- لا يغطي الضمان أي أضرار أو إصابات تنتج عن استخدام مواد غير معتمدة.
- إذا لم يتم وضع التلفاز في موضع ثابت بشكل كافٍ، فيمكن لهذا أن يشكل خطراً حيث يصبح التلفاز معرضاً للسقوط. يمكن تجنب حدوث العديد من الإصابات، خصوصاً للأطفال من خلال اتخاذ إجراءات بسيطة مثل:
 - استخدام خزائن أو حاملات توصي بها الجهة المصنعة للتلفاز.
 - استخدام قطع الأثاث التي تدعم التلفاز بشكل آمن فقط.
 - الحرص على وضع التلفاز بموضع لا يتجاوز طرف قطعة الأثاث الداعمة.
- عدم وضع التلفاز على قطع أثاث طويلة (على سبيل المثال، خزنة أو خزنة كتب) من دون تثبيت الأثاث والتلفاز على دعامة مناسبة.
- عدم وضع التلفاز على قطعة قماش أو مواد أخرى تم وضعها بين التلفاز وقطعة الأثاث الداعمة.
- توعية الأطفال حول مخاطر تسليق قطع الأثاث للوصول إلى التلفاز وأدوات التحكم الخاصة به.

التثبيت على الحائط

(حسب الطراز)

تتضمن هذه الطريقة تثبيت شاشة التلفاز أفقياً على الحائط باستخدام مثبت على الحائط. راجع دليل حامل التثبيت على الحائط المتوفر بشكل منفصل للحصول على معلومات مفصلة.

- لتثبيت عامل الدعم، تأكد من أن الحائط مصنوع من مادة يمكنها تحمل وزن شاشة التلفاز، مثل الخرسانة أو الصخور الطبيعية أو طوب البناء.
- اترك مساحة كافية حول المنتج حتى لا تسد فتحات التهوية الخاصة بشاشة التلفاز.

ملاحظة

- في حالة استخدام الحوامل اللاصقة للتثبيت على الحائط، قد لا تلتصق شاشة التلفاز بالحائط، وذلك حسب حالة الحائط.
- يُوصى باستخدام منتجات التثبيت على الحائط من LG. إذا كنت تستخدم حامل تثبيت على الحائط غير تابع لشركة LG، فتأكد من أنه يسمح بتوفير مسافة كافية من الحائط.
- عند استخدام حامل مثبت على الحائط، وصل الكابلات قبل تثبيت شاشة التلفاز.
- يمكنك تنظيم سلك طاقة شاشة التلفاز باستخدام القطع المخصصة لإدارة الكابلات.

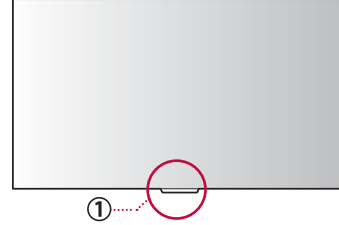
تنبيه

- عند تثبيت شاشة التلفاز، تأكد من ارتداء قفازات العمل. قد يؤدي التثبيت بدون حماية الأيدي إلى إصابة.
- إذا ثبتت شاشة التلفاز بحامل لاصق على الحائط، فتأكد من استخدامه فقط عند لصقها بالحائط. قد تتأرجح شاشة التلفاز أو تميل، ما يتسبب في تلفها.
- لا تركب حامل التثبيت على الحائط في مكان قد يلامس فيه الزيت أو بخار الزيت. قد يؤدي القيام بذلك إلى تلف شاشة التلفاز.

التثبيت والاستخدام

فحص مظهر وأسماء مكونات التلفاز اللاسلكي (شاشة التلفاز + Zero Connect Box)

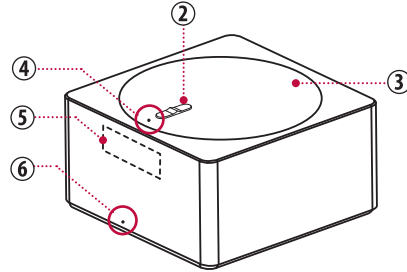
شاشة التلفاز



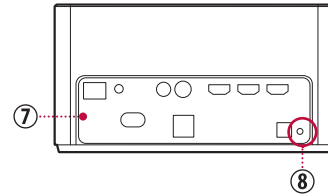
- ① مستقبل الإشارة اللاسلكية و زر الطاقة
يستقبل هذا الجزء إشارات الفيديو والصوت التي يرسلها Zero Connect Box. ويُستخدم زر الطاقة لتشغيل شاشة التلفاز والتبديل إلى وضع "الاستعداد الدائم" وإقرانه بـ Zero Connect Box.
- ② الزر المنزلق
يمكن ضبط اتجاه الإرسال الخاص بهوائي Zero Connect Box خلال نطاق يتراوح من 0 إلى 50 درجة لأعلى أو لأسفل.
- ③ البكرة
يمكن ضبط جهاز إرسال الإشارة اللاسلكية لـ Zero Connect Box خلال نطاق 90° يسارًا أو يمينًا.

(WM25GB) Zero Connect Box

إنه جهاز ينقل إشارات الفيديو والصوت لاسلكيًا إلى شاشة التلفاز من خلال توصيل هوائي خارجي أو جهاز فك التشفير.



المنظر الأمامي والعلوي



المنظر الخلفي

- ④ مؤشر LED العلوي
• يشير إلى قوة وحالة الإشارة اللاسلكية.
• أزرق (جيد)، أخضر (عادي)، أحمر (يوميض (غير متصل))
- إذا كانت الإشارة اللاسلكية ضعيفة، فستظهر رسالة إشعار على الشاشة وتضيء مصابيح LED الصفراء.
- ⑤ مرسل الإشارة اللاسلكية
الجزء الذي به الهوائي الذي ينقل الفيديو والصوت إلى شاشة التلفاز. يمكن ضبط اتجاه إرسال الهوائي لأعلى أو لأسفل أو لليسار أو لليمين باستخدام الزر المنزلق والبكرة.
- ⑥ مؤشر LED الأمامي
يشير إلى حالة الطاقة أو التشغيل لـ Zero Connect Box.
- ⑦ طرف التوصيل الخارجي
يمكنك توصيل سلك الطاقة الخاص بجهاز Zero Connect Box وأجهزة الفيديو/الصوت الخارجية مثل هوائي خارجي وأجهزة فك التشفير.
- ⑧ زر الاقتران
يأتي المنتج مسبق الاقتران، ولكن في حالة عدم ظهور شاشة عادية، تحتاج إلى اقترانها مرة أخرى.

- لإعادة الاقتران، اضغط على زر الاقتران الموجود في ظهر Zero Connect Box لمدة 5 ثوانٍ. سيوميض مؤشر LED العلوي باللون الأبيض.
- إذا ضغطت مطولاً على زر الطاقة على شاشة التلفاز لمدة 5 ثوانٍ، فسيوميض مؤشر الاستعداد لوحدة الطاقة بالشاشة باللون الأبيض.
- بمجرد اكتمال الاقتران، يتغير لون مؤشر LED العلوي الخاص بـ Zero Connect Box إلى اللون الذي يشير إلى قوة الإشارة.
- عند عدم استئناف الاقتران في غضون دقيقة واحدة، فسيتم إلغاؤه ويجب الشروع فيه مرة أخرى.

ملاحظة

- تُثبَّت المنتج والحامل الخاص به على بعد 10 سم على الأقل من السقف، والجدران المحيطة، والأغراض الأخرى حتى لا يتم سد فتحات التهوية.
- من شأن ارتفاع درجة الحرارة الداخلية للمنتج أن يؤدي إلى احتراق المنتج أو تلفه.

ملاحظة

قراءة دليل المستخدم

يتكون دليل المستخدم من "دليل المستخدم السريع" المرفق مع التلفاز عند شراؤه، و"دليل المستخدم الإلكتروني" المخزن على التلفاز كبرنامج.

دليل المستخدم السريع

- يحتوي على احتياطات السلامة التي يجب الامتثال لها عند استخدام التلفاز، وطرق تثبيت المكونات، وطرق توصيل الأجهزة الخارجية.
- يمكنك أيضًا تنزيل أو عرض دليل المستخدم السريع على الأجهزة الرقمية مثل أجهزة الكمبيوتر الشخصية والهواتف المحمولة. ابحث عن اسم الطراز في شريط البحث الخاص بدليل المستخدم على موقع LG Electronics.
- إذا فقدت دليل المستخدم السريع أو أنفدته، اتصل بمركز خدمة عملاء LG Electronics لطلب دليل بديل.

دليل المستخدم الإلكتروني

لتعلم كيفية استخدام مختلف مزايا المنتج، اضغط على زر الإعدادات السريعة الموجود في الريموت (⊗) واطلع على دليل المستخدم الإلكتروني المخزن على التلفاز.

⊗ ← [⊗] ← [الدعم] ← [دليل المستخدم]

- LG Electronics غير مسؤولة عن أي تلف يلحق بالمنتج أو إصابة بسبب استخدام منتجات LG غير أصلية.
- مكونات التلفاز خاضعة للتغيير دون إخطار مسبق بغرض ترقية الأداء. قد يتغير اسم الطراز أو التصميم أيضًا حسب الظروف أو سياسات الجهة المصنعة.
- قد تختلف الصور الموضحة في هذا الدليل عن المنتج الفعلي.

الشراء المنفصل

الحامل: حامل لوضع شاشة التلفاز رأسياً على الأرض
التثبيت على الحائط: حامل تثبيت على الحائط لتثبيت شاشة التلفاز على الحائط
كابل توصيل الأجهزة الخارجية: كابلات لتوصيل الأجهزة الخارجية بالتلفاز مثل الهواتفيات
• للشراء بشكل منفصل، تواصل مع مركز خدمة عملاء LG Electronics.

قبل قراءة هذا الدليل

فهم تردد 60 جيجاهرتز اللاسلكي

- تستخدم أجهزة التلفاز اللاسلكية موجات راديو بتردد 60 جيجاهرتز لإرسال الفيديو والصوت عاليًا الجودة لاسلكيًا.
- يغيد النطاق الترددي العالي لترددات 60 جيجاهرتز في إرسال البيانات كبيرة الحجم كما يتميز بخواص خطية قوية لكنه يتأثر بالعوائق بشكل كبير.
- لأفضل تجربة لمشاهدة التلفاز، يجب أن تواجه هوائيات الإرسال والاستقبال بعضها، ويجب ألا تعترض طريق الإرسال أي عوائق.
- لا تعد أخطاء الإرسال التي تحدث بسبب العوائق أعطالاً. استخدم التلفاز بعد تثبيته بشكل صحيح وفقًا لطريقة التثبيت الموصى بها.
- يستوفي هذا المنتج المعايير لحماية جسم الإنسان ضد الموجات الكهرومغناطيسية*. (* يفي بمعايير IEC 62311)



- **النقل**
 - أثناء النقل، تأكد من إيقاف تشغيل المنتج وفصله عن الطاقة وأنه تمت إزالة كل الكابلات. قد يتطلب حمل المنتجات الكبيرة شخصين أو أكثر. لا تضغط على الشاشة الأمامية للمنتج. وإلا، فقد يحدث تلف للمنتج أو تتعرض لخطر الحريق أو الإصابة.
 - أبقي مواد التغليف المضادة للرطوبة أو المصنوعة من الفينيل بعيدة عن متناول الأطفال.
 - لا تسمح بتعرض الجهاز للصدمات أو بسقوط أي أشياء داخله، ولا تسقط أي شيء على الشاشة.
 - لا تضغط بشدة على الشاشة أو تخدشها بيدك أو بواسطة شيء حاد مثل مسمار أو قلم رصاص أو قلم جبر. قد يتسبب هذا في تلف الشاشة.
 - لا تحمل المنتج من الشاشة أو تخدش السطح بأي غرض معدني أو تضع عليه أي ضغط.
 - قد تنكسر الشاشة، ما من شأنه أن يؤدي إلى إصابات بشرية أو تلف المنتج.
 - لا تدفع المنتج ولا تركله.
 - لا تضع أشياء ثقيلة أعلى المنتج.
 - انتبه إذا كانت لديك أي حيوانات الأليفة

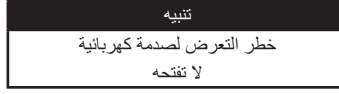
• **التنظيف**

- عند التنظيف، افصل سلك الطاقة وامسح برفق بقطعة قماش ناعمة/ جافة. لا ترش الماء أو أي سوائل أخرى مباشرة على المنتج. ولا تنظفه باستخدام مواد كيميائية، بما في ذلك مواد تنظيف الزجاج أو أي نوع من معطرات الجو أو مبيدات الحشرات أو الشحوم أو الشمع (الشمع المخصص للسيارات، الشمع الصناعي) أو المواد الكاشطة أو التتر أو البينزين أو الكحول إلخ التي يمكن أن تلحق ضررًا بالمنتج و/أو شاشته. وإلا، فقد يتسبب ذلك في حدوث صدمة كهربائية أو تلف المنتج.

- لا تلمس أبدًا هذا الجهاز أو الهوائي أثناء العاصفة الرعدية. فقد تتعرض للصعق الكهربائي.
- تأكد من توصيل سلك الطاقة بالمنتج ومقبس الحائط بأمان، فقد يحدث تلف في القابس أو المقبس، وقد ينشب حريق في أصعب الحالات إذا لم يتم توصيله بأمان.
- لا تدخل أجسامًا معدنية أو قابلة للاشتعال في المنتج. إذا سقط جسم غريب في المنتج، فافصل سلك الطاقة واتصل بخدمة العملاء.
- لا تلمس طرف سلك الطاقة أثناء توصيله بالكهرباء. فقد تتعرض للصعق الكهربائي.
- **إذا حدث أي مما يلي، فافصل المنتج على الفور واتصل بمركز خدمة العملاء المحلي.**
 - في حال تلف المنتج.
 - في حال تسرب المياه أو مادة أخرى إلى المنتج (مثل محوّل التيار المتردد أو سلك الطاقة أو المنتج).
 - إذا شممت رائحة دخان أو رائحة أخرى من المنتج.
 - عندما تهب عواصف رعدية أو عند عدم استخدامه لفترة زمنية طويلة.
- حتى عند إيقاف تشغيل المنتج عن طريق الريموت أو الزر، يتم توصيل مصدر طاقة التيار المتردد بالوحدة إذا لم يتم فصلها عن المقبس.
- لا تستخدم منتجات كهربائية ذات فولتية عالية بالقرب من المنتج (على سبيل المثال صاعق الحشرات). فقد يلحق ذلك ضررًا بالمنتج.
- لا تحاول تعديل هذا المنتج بأي طريقة من دون الحصول على تصريح مكتوب من LG Electronics. فقد ينشب حريق أو تحدث صدمة كهربائية. اتصل بخدمة العملاء المحلية للحصول على الخدمة أو الإصلاح. قد يؤدي التعديل غير المصرح به إلى إلغاء صلاحية المستخدم لتشغيل هذا المنتج.
- لا تستخدم سوى المرفقات/الملحقات المعتمدة من شركة LG Electronics. وإلا، فقد يتسبب ذلك في نشوب حريق أو حدوث صدمة كهربائية أو عطل أو نشوء المنتج.
- لا تفكك أبدًا محوّل التيار المتردد أو سلك الطاقة. فقد يتسبب ذلك في نشوب حريق أو حدوث صدمة كهربائية.
- توخّ الحذر عند استخدام المحوّل لتجنب سقوطه أو وقوعه على الأرض. لا تُعرّض المحوّل لصدمة خارجية. فقد يلحق ذلك ضررًا بالمحوّل.
- للحد من مخاطر نشوب حريق أو حدوث صدمة كهربائية، لا تلمس المنتج عندما تكون يدك مبتلّتين. إذا كانت أطراف سلك الطاقة رطبة أو يغطيها الغبار، فأحرص على تجفيف قابس الطاقة تمامًا أو امسح الغبار عنه.
- **البطاريات**
 - خزن الملحقات (البطاريات وغيرها) في مكان آمن بعيدًا عن متناول الأطفال.
 - لا تقم بتقصير الدائرة أو فك البطاريات أو تركها لتسخن أكثر مما ينبغي. لا تتخلص من البطاريات في النار. فلا ينبغي أن تتعرض البطاريات للحرارة الزائدة.
 - تنبيه: استخدم البطاريات الصحيحة للمنتج. في حال تم استبدال البطارية بنوع غير صحيح، فسيؤدي ذلك إلى خطر نشوب حريق أو حدوث انفجار.



تحذير! تعليمات الأمان



تنبيه : لتقليل خطر الصدمة الكهربائية، لا تقم بإزالة الغطاء (أو الجزء الخلفي). ولا توجد قطع قابلة للصيانة من قبل المستخدم في المنتج. أكل هذا الأمر إلى فريق الخدمة المؤهل.

يُقصد بهذا الرمز تنبيه المستخدم إلى وجود "فولتية خطيرة" غير معزولة داخل المنتج قد تحتوي على مقدار كافٍ لإلحاق خطر الصدمات الكهربائية بالأشخاص.

يُقصد بهذا الرمز تنبيه المستخدم إلى وجود تعليمات مهمة متعلقة بكيفية تشغيل المنتج وصيانته (خدمته) داخل الدليل المرفق مع الجهاز. تحذير : للحد من مخاطر نشوب حريق وحدوث صدمات كهربائية، لا تعرّض المنتج للمطر أو الرطوبة.

- لمنع انتشار الحريق، ابقِ الشموع أو العناصر المشتعلة الأخرى دائمًا بعيدة عن المنتج.
- لا تضع المنتج و/أو الريموت في الظروف التالية:
 - ابقِ المنتج بعيدًا عن أشعة الشمس المباشرة.
 - منطقة ذات رطوبة عالية كالحمام مثلاً.
 - بالقرب من مصدر حرارة كالمواد أو الأجهزة الأخرى التي تُصدر حرارة.
 - بالقرب من طاولات المطبخ أو أجهزة ضبط الرطوبة حيث يمكن أن يتعرض بسهولة للبخار أو الزيت.
 - منطقة معرضة للمطر أو الرياح.
 - لا تعرّض الجهاز لقطرات المياه ولا تضع أغراضًا تحتوي على سوائل، مثل المزهريات أو الأكواب وما إلى ذلك عليه (مثلاً على الرفوف الموجودة فوق الوحدة).
 - بالقرب من المواد القابلة للاشتعال مثل البنزين أو الشموع أو تعريض المنتج لتكييف هواء مباشر.
 - لا تتركب الجهاز في أماكن تتعرض للغياب كثيرًا.
 - على أثاث غير مؤمن أو مرتفع مثل الأرفف أو رفوف الكتب.
 - وإلا، فقد يتسبب ذلك في نشوب حريق أو حدوث صدمة كهربائية أو احتراق/انفجار أو عطل أو تشوّه المنتج.
- التهوية
 - قم بتثبيت منتجك في مكان جيد التهوية. لا تقم بتثبيته في مساحة ضيقة مثل خزانة الكتب.
 - لا تقم بتثبيت المنتج على سجادة أو وسادة.
 - لا تقم بحجب المنتج أو تغطيته بقطعة قماش أو مواد أخرى أثناء توصيل الوحدة بالكهرباء.
 - احرص على عدم لمس فتحات التهوية. أثناء مشاهدة المنتج لفترة طويلة، قد تصبح فتحات التهوية ساخنة.
- ابقِ مسافة لا تقل عن 10 سم عن الأغراض الأخرى حتى لا تتسدد فتحات جهاز Zero Connect Box.
- من شأن ارتفاع درجة الحرارة الداخلية للمنتج أن يؤدي إلى احتراق المنتج أو تلفه.
- احرص على حماية سلك الطاقة من سوء الاستخدام المادي والميكانيكي، مثل تعرضه للثني أو الالتواء أو الضغط عليه أو إغلاق الباب عليه أو المشي فوقه. انتبه جيدًا إلى المقابس والمأخذ في الحائط ومخرج السلك من الجهاز.
- لا تحرك المنتج أثناء توصيل سلك الطاقة.
- لا تستخدم سلك الطاقة التالف أو غير محكم التركيب.
- تأكد من الإمساك بالمقابض عند فصل سلك الطاقة. لا تسحب سلك الطاقة لفصل المنتج.
- لا توصل أجهزة كثيرة جدًا بمخرج التيار المتردد نفسه، لأن هذا قد يؤدي إلى نشوب حريق أو حدوث صدمة كهربائية.
- فصل الجهاز عن مصدر الطاقة الرئيسي
 - إن قابس الطاقة هو الجهاز المستخدم لفصل الجهاز عن الطاقة. في الحالات الطارئة، يجب أن يبقى قابس الطاقة موضوعًا في مكان يسهل الوصول إليه.
- لا تدع الأطفال يتسلقون المنتج أو يتشبثون به. وإلا فقد يسقط المنتج مما قد يتسبب في حدوث إصابة خطيرة.
- تاريض الهوائي الخارجي (يمكن أن يختلف حسب البلد):
 - في حال تركيب هوائي خارجي، اتبع الاحتياطات الواردة أدناه.
 - ينبغي عدم وضع نظام الهوائي الخارجي بالقرب من خطوط الكهرباء العلوية أو الإضاءة الكهربائية أو دوائر الطاقة الأخرى أو في الأماكن التي يمكنه فيها أن يلامس خطوط أو دوائر الطاقة هذه، حيث يمكن أن يتسبب هذا في حدوث وفاة أو إصابة خطيرة.



www.lg.com

حقوق النشر والتأليف © لعام 2025 لـ LG Electronics Inc.
جميع الحقوق محفوظة.

معلومات

تلفاز LED*

دليل المالك

السلامة و المرجع

* يأتي التلفاز الذي يعمل بتقنية LED من LG مزودًا بشاشة LCD مع تقنية الإضاءة الخلفية LED.

يرجى قراءة هذا الدليل بعناية قبل تشغيل الجهاز والاحتفاظ به للرجوع إليه في المستقبل.

تجد طراز المنتج ورقمه التسلسلي على الجهة الخلفية منه وعلى أحد جوانبه. دونهما أدناه في حال احتجت إلى أي خدمة.

الطراز

الرقم التسلسلي.

لأي اقتراحات أو آراء
أو شكاوى، يرجى الاتصال على
800 54 في الإمارات العربية المتحدة
0800 545454 في جنوب إفريقيا
080 100 54 54 في المغرب
19960 في مصر
021 36 54 54 في الجزائر
بالنسبة إلى البلدان الأخرى، يرجى الاتصال على
الوكيل المحلي أو تسجيل الدخول إلى
<http://www.lg.com>