



English **Quick Setup Guide**

Please read this manual carefully before operating your set and retain it for future reference.

Español **Guía Rápida de Configuración**

Lea atentamente este manual antes de poner en funcionamiento el equipo y consérvelo para futuras consultas.



English

It is recommended that use the supplied components.

Español

Se recomienda utilizar los componentes suministrados.



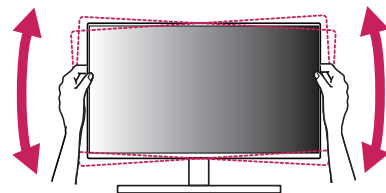
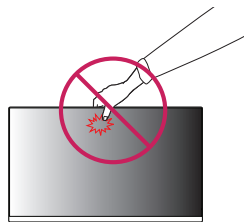
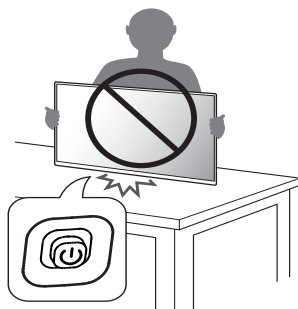
www.lg.com

English

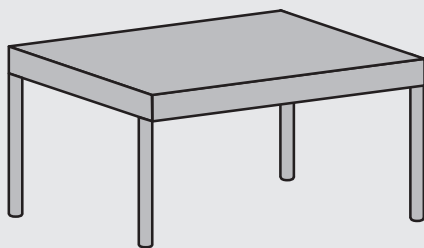
You can download manuals from the LGE website.

Español

Puede descargar los manuales del sitio web de LGE.

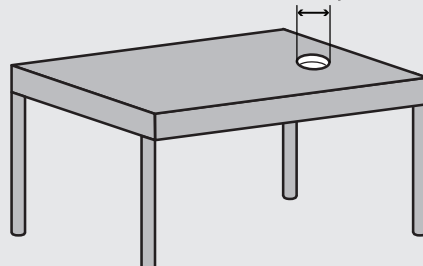


A-Type



B-Type

Ø20 ~ Ø40 mm
(0.7 ~ 1.5 inches)

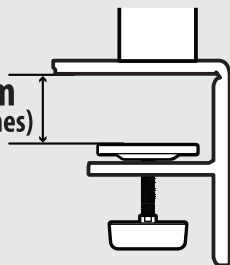




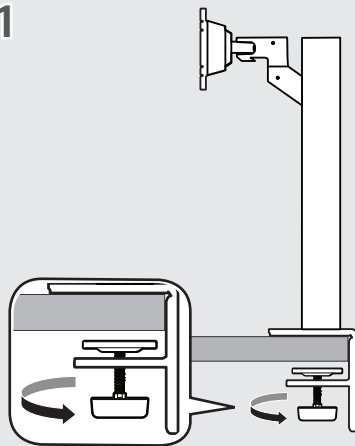
A-Type



$\leq 90 \text{ mm}$
(3.5 inches)



1

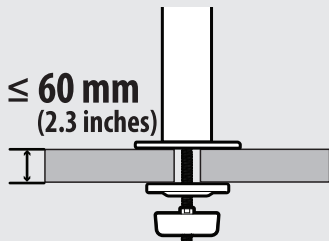




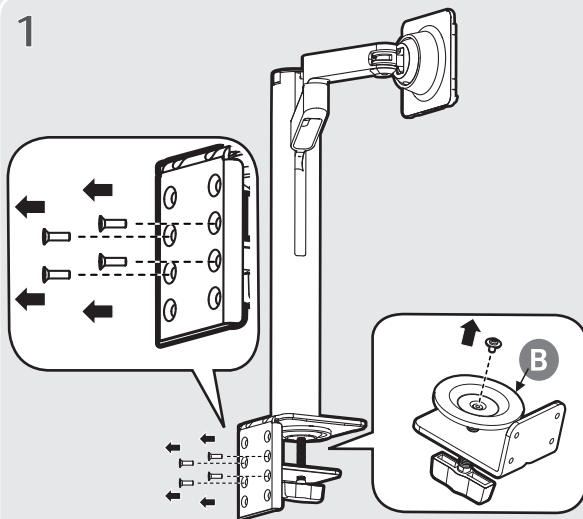
B-Type



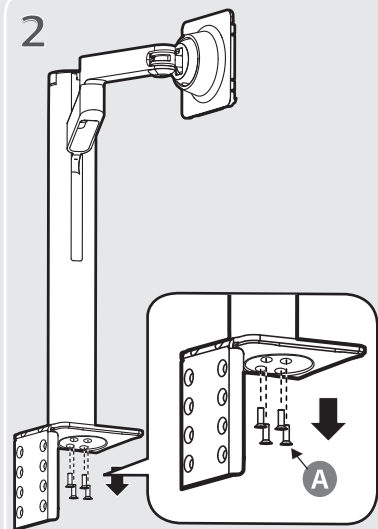
$\leq 60 \text{ mm}$
(2.3 inches)



1



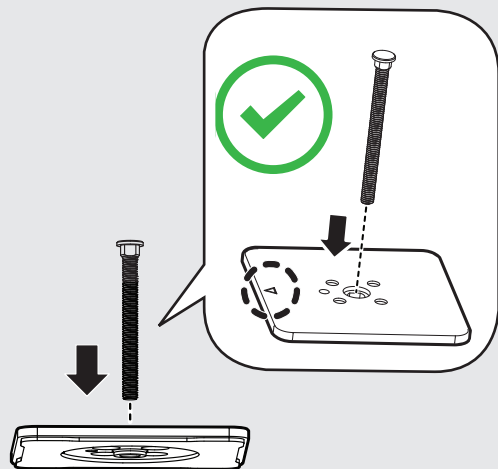
2



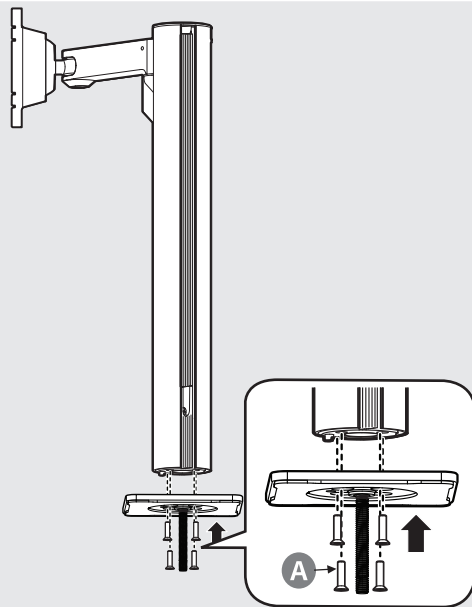


B-Type

3



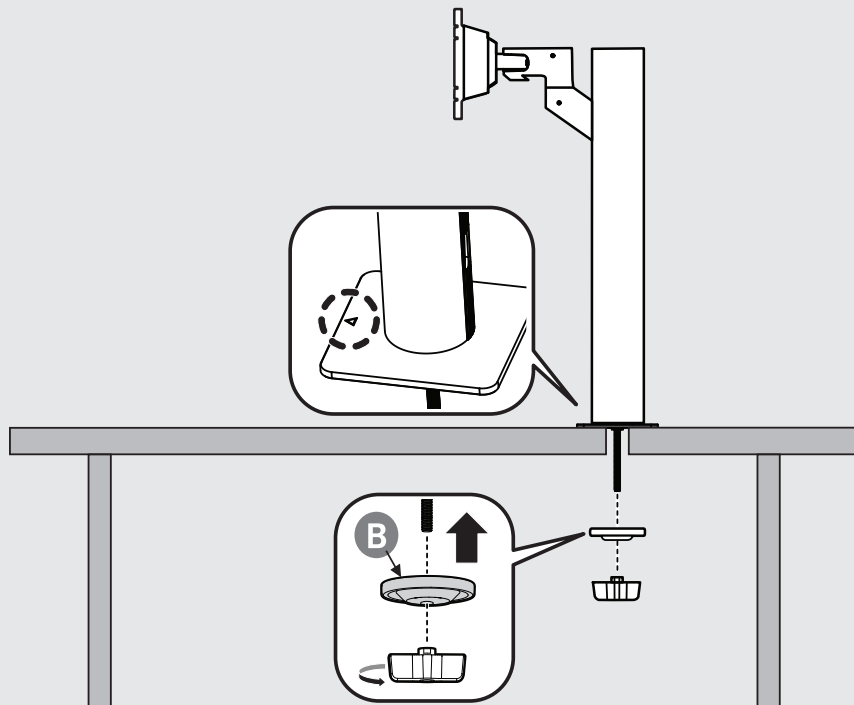
4





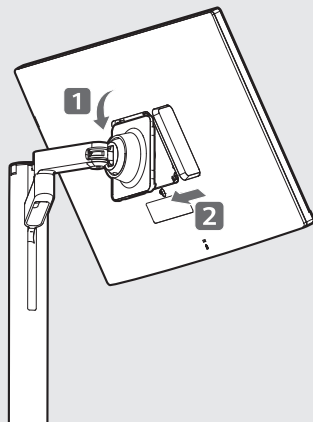
B-Type

5

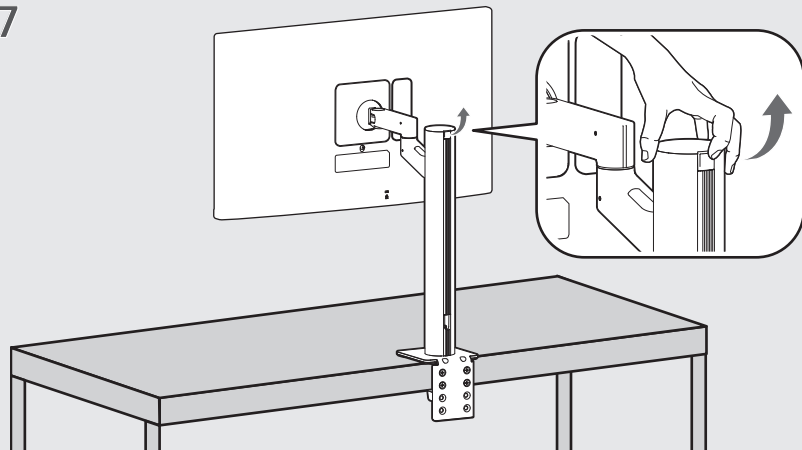




6

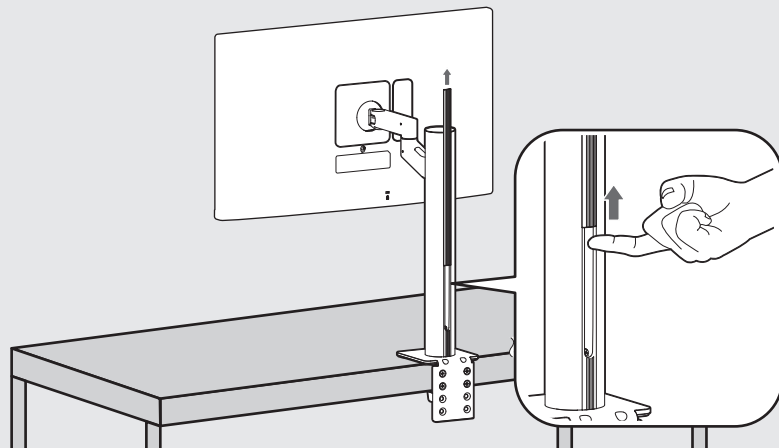


7

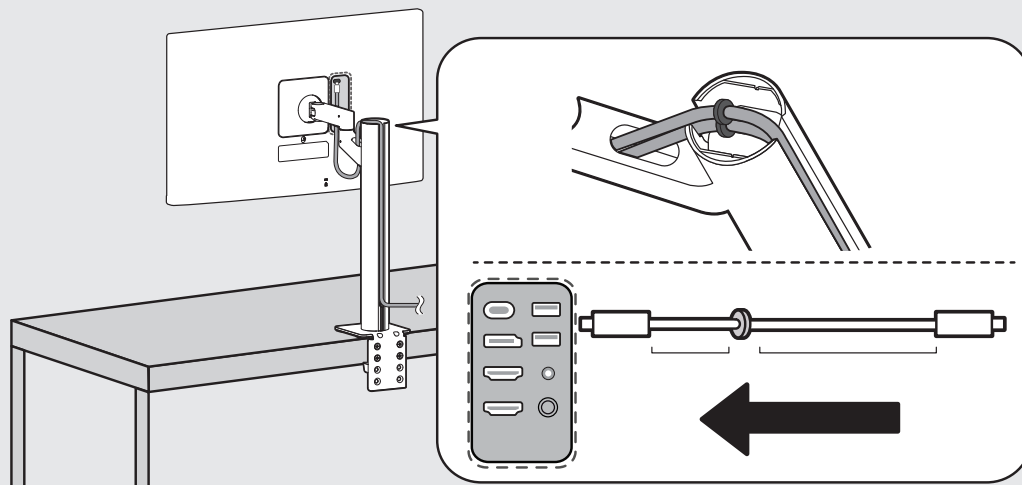




8

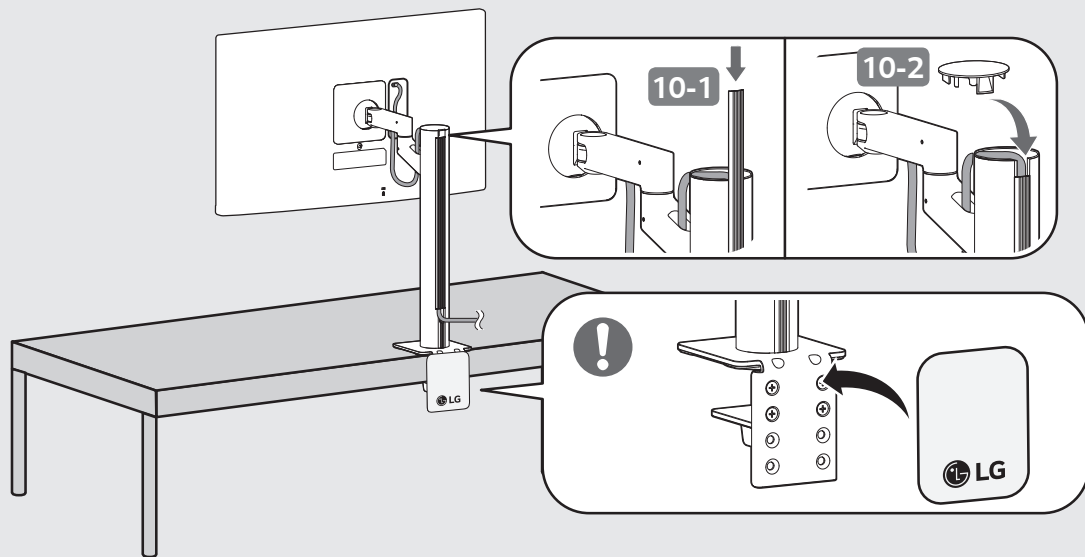


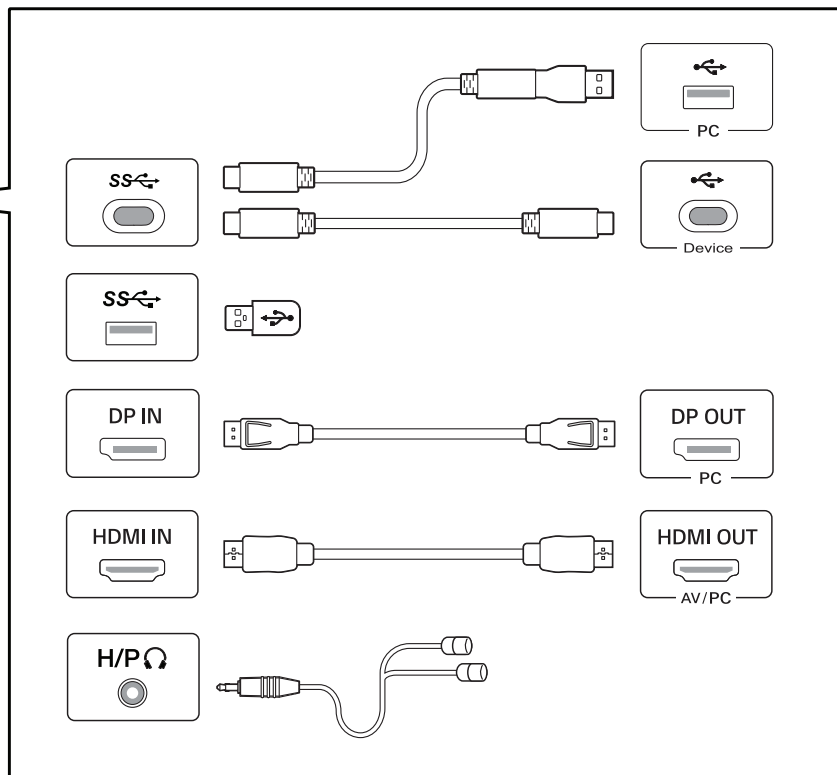
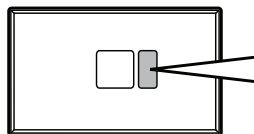
9





10





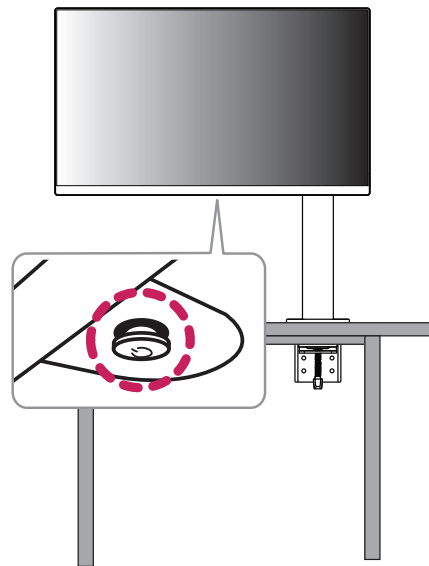
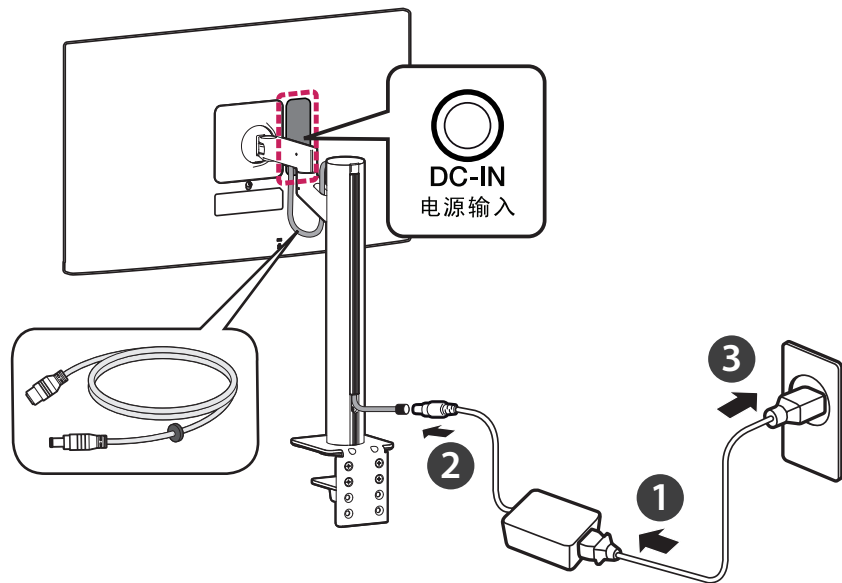


English

- Using a DVI to HDMI / DP (DisplayPort) to HDMI cable may cause compatibility issues.
- The USB port on the product functions as a USB hub.
- Make sure to use the supplied cable. Otherwise, this may cause the device to malfunction.

Español

- El uso de un cable de DVI a HDMI / DP (DisplayPort) a HDMI puede causar problemas de compatibilidad.
- El puerto USB del producto funciona como un concentrador USB.
- Asegúrese de utilizar el cable suministrado con el producto. De lo contrario, puede provocar que el dispositivo no funcione correctamente.





English	Dimensions (Width x Depth x Height)		Weight		Recommended Resolution	Vertical Frequency
	With Stand 613.5 x 404.5 x 604.0 (mm) 24.1 x 15.9 x 23.7 (inches)	Without Stand 613.5 x 45.4 x 363.5 (mm) 24.1 x 1.7 x 14.3 (inches)	With Stand 8.65 kg (19.0 lbs)	Without Stand 4.75 kg (10.4 lbs)	2560 x 1440	60 Hz
Español	Dimensiones (anchura x profundidad x altura)		Peso		Resolución recomendada	Frecuencia vertical
	Soporte incluido 613,5 x 404,5 x 604,0 (mm)	Soporte no incluido 613,5 x 45,4 x 363,5 (mm)	Soporte incluido 8,65 kg	Soporte no incluido 4,75 kg	2 560 x 1 440 píxeles	60 Hz
	Clasificación de potencia		19 V --- 7,0 A			
	Especificaciones de Adaptador de ca/cc		Salida	19 V --- 7,37 A		
			Entrada	100-240 V ~ 50/60 Hz 2,0 A		



(En Argentina)

CERTIFICADO DE GARANTÍA

Este certificado de garantía es válido únicamente para equipos comercializados, distribuidos y/o adquiridos en la República Argentina por LG Electronics Argentina S.A. o por distribuidor autorizado.

Monitor (El Producto)

Modelo : Consulte el modelo en la portada del manual.

Para más información sobre la garantía y atención al cliente, por favor llame o visite nuestro sitio web:

www.lg.com

Centro de Atención al Cliente

C.A.B.A. y Gran Bs. As.
Interior del país

0800-888-5454
0810-555-5454

Carlos M. Della Paolera 265 Piso 26 – Torre Boston
(C1001ADA) Ciudad Autónoma de Buenos Aires, Argentina

LG ELECTRONICS ARGENTINA S.A. (DE AHORA EN ADELANTE DENOMINADO “LG”) OTORGA ESTA GARANTÍA CONFORME LOS TÉRMINOS Y CONDICIONES QUE SE ESTABLECEN A CONTINUACION.

REQUISITOS DE GARANTÍA

Si durante el periodo de garantía que se detalla en este certificado de garantía y en condiciones normales de uso el Producto presenta un desperfecto o falla en su funcionamiento derivado de un defecto de fabricación, LG garantiza la reparación del Producto sin cargo a través de los Servicios Técnicos autorizados por LG a tal efecto y, en caso de que la reparación no fuera posible, su reemplazo por otro Producto de las mismas características. Para ello es imprescindible que:

- 1) Este certificado de garantía no se encuentre alterado de ningún modo, en ninguna de sus partes.
- 2) El comprador del Producto acredite su calidad de tal exhibiendo la factura de compra original, con la fecha de compra legible.
- 3) El desperfecto o falla en el funcionamiento del Producto no tenga causa en ninguna de las circunstancias que se detallan bajo el título

“QUÉ NO CUBRE ESTA GARANTÍA” de este certificado de garantía.



IMPORTANTE

- 1) Las condiciones de uso, instalación y mantenimiento necesarias para el correcto funcionamiento del Producto están indicadas en el Manual (manual de usuario, manual de instalación), que forma parte de este certificado de garantía y se entrega conjuntamente con él.
- 2) Este certificado de garantía es válido únicamente si el Producto fue comercializado por LG o sus distribuidores autorizados y adquirido en la República Argentina por el comprador que reclama la garantía.
- 3) La instalación del Producto deberá realizarse respetando las especificaciones técnicas indicadas en el MANUAL DE INSTALACIÓN o MANUAL DE USUARIO
- 4) LG prestará la garantía a través de su red de Servicios Técnicos Autorizados. A fin de requerir la cobertura el comprador deberá seguir el procedimiento establecido bajo el título "COMO SOLICITAR LA ASISTENCIA DEL SERVICIO TÉCNICO" de este certificado de garantía.

ADVERTENCIA

- 1) LG sólo otorga la garantía que se detalla en este certificado y no se responsabiliza por la/s garantía/s que terceros otorguen respecto del Producto.
- 2) La falta de presentación, alteración o adulteración de la factura de compra del Producto o de este certificado de garantía o del número de serie que se informa en la etiqueta del Producto invalida la validez de la garantía.
- 3) El Producto ha sido diseñado para uso doméstico.

PERÍODO DE GARANTÍA DEL PRODUCTO

Validez de la garantía de acuerdo al producto

Productos	Periodo de Garantía*
Televisor, Monitor, Proyector	1 Año

* Computado desde la fecha de compra del Producto **QUÉ CUBRE ESTA GARANTÍA**

LG garantiza la reparación sin cargo del Producto que, dentro del periodo de garantía, presente desperfectos o fallas en su funcionamiento derivados exclusivamente de defectos o fallas de fabricación.

El reemplazo de todo o parte del producto procederá sólo en caso de que el Servicio Técnico autorizado determine que el producto o cierta parte de él resultan irreparables.



COMO SOLICITAR LA ASISTENCIA DEL SERVICIO TÉCNICO

En caso de que el Producto presente una falla o desperfecto en su funcionamiento, deberá comunicarse con el Servicio de Atención al Cliente de LG (0800-888-5454 desde CABA y GBA y 0810-555-5454 desde el interior del país), quien le informará los datos del Servicio Técnico autorizado más cercano a su domicilio y/o le asignará un número de servicio según corresponda.

Cuando el Servicio Técnico concorra a inspeccionar el Producto, el comprador deberá exhibir la factura de compra original y este certificado de garantía y detallar el motivo de la solicitud de asistencia del Servicio Técnico.

QUÉ NO CUBRE ESTA GARANTÍA

No están cubiertos por la garantía los desperfectos o fallas en el funcionamiento del Producto derivados de:

- a) Uso del Producto impropio o distinto al uso doméstico.
- b) Exceso o caída de tensión eléctrica.
- c) Intervención del Producto por personal no autorizado por LG.
- d) Instalación del Producto sin respetar las especificaciones técnicas informadas en el MANUAL DE INSTALACIÓN
- e) Roturas, golpes, ralladuras, caídas o accidentes de cualquier índole.
- f) Mojaduras, inundaciones, incendios, terremotos, tormentas eléctricas, catástrofes naturales.
- g) Transporte del Producto por terceros ajenos a LG o a los Servicios Técnicos autorizados.
- h) Conexión del Producto a redes eléctricas o a otros dispositivos electrónicos no aptos a tal efecto.
- i) Conexión de otros artefactos eléctricos al Producto.

INFORMACIÓN DEL COMPRADOR

NOMBRE DEL COMPRADOR

DOMICILIO

TELÉFONO

CORREO ELECTRÓNICO

CIUDAD

PROVINCIA

CÓDIGO POSTAL



INFORMACIÓN DEL PRODUCTO

MODELO

Nº DE SERIE

FECHA DE COMPRA

Nº DE FACTURA

SELLO COMERCIO VENDEDOR

sello del
comercio

INFORMACIÓN DEL COMERCIO

NOMBRE DEL COMERCIO

DOMICILIO

CORREO ELECTRONICO

CIUDAD

PROVINCIA

CÓDIGO POSTAL

