



MANUEL D'UTILISATION

LG WOWCAST

Wideband audio On Wireless

Veuillez lire attentivement ce manuel avant d'utiliser votre appareil et conservez-le pour référence ultérieure.

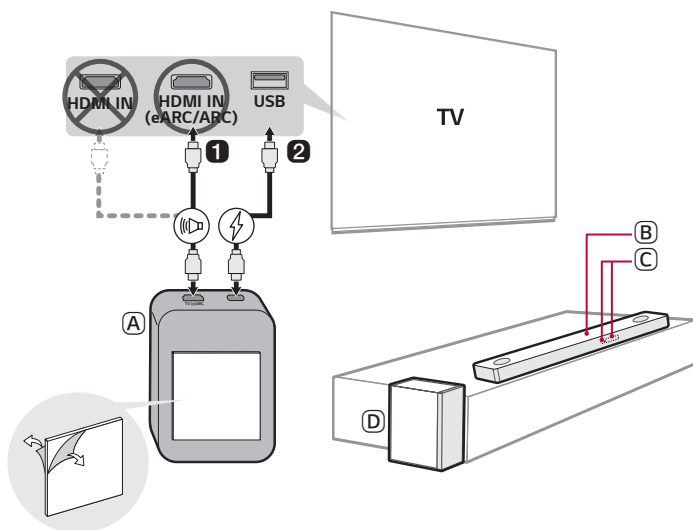
Modèle

WTP3

Guide rapide LG WOWCAST

Installation et utilisation du produit

1 Connectez le LG WOWCAST à votre téléviseur via un câble HDMI.



(A) LG WOWCAST

(B) Barre de son




(C) Récepteur télécommande / Affichage statut

(D) Caisson de basses sans fil - L'installer près de la barre de son.

- 2 Connectez le LG WOWCAST à votre téléviseur via un câble USB pour l'alimenter. Vous pouvez aussi le connecter à une prise électrique pour obtenir une alimentation stable.
- 3 Installez le LG WOWCAST sur le panneau arrière de votre téléviseur. Après avoir fixé l'adhésif double face sur le LG WOWCAST, fixez-le sur le panneau arrière du téléviseur
- 4 Dans les paramètres de votre téléviseur, réglez la sortie de l'enceinte sur [HDMI ARC].
- 5 Mettez la barre de son sous tension. Lorsque la connexion est automatiquement établie entre le LG WOWCAST et la barre de son, « **LG WOWCAST** » défile, puis « **ARC** » ou « **E-ARC** » apparaît sur l'affichage de statut de la barre de son.

Connexion manuelle du LG WOWCAST à la barre de son (→ Consulter « Connexion manuelle de LG WOWCAST » à la page 8.)

Si votre **LG WOWCAST** et la barre de son ne se connectent pas entre eux, il se peut que vous deviez réinitialiser et mettre à jour le micrologiciel. Dans ce cas, les connecter dans l'ordre suivant.

- 1 Maintenez enfoncé le bouton **RESET**  sur LG WOWCAST pendant 3 secondes.
- 2 Maintenez enfoncé le bouton **Wi-Fi**  ou le bouton **Sourdine Micro**  de la barre de son pendant 3 secondes pour réinitialiser la barre de son.
- 3 Connectez la barre de son à votre smartphone à l'aide de l'application **LG Sound Bar**. Si vous n'avez pas cette application, téléchargez-la depuis Google Play ou l'App Store et installez-la sur votre smartphone.
- 4 Lancez l'application **LG Sound Bar** et suivez les instructions. La barre de son se connectera à votre smartphone et se mettra à jour automatiquement. Lorsque la connexion est automatiquement établie entre le LG WOWCAST et la barre de son, « **LG WOWCAST** » défile, puis « **ARC** » ou « **E-ARC** » apparaît sur l'affichage de statut de la barre de son.

Guide rapide LG WOWCAST

- 2 Installation et utilisation du produit

Connexion au téléviseur

- 5 Modèles de barre de son LG Wi-Fi pris en charge
- 6 Connexion automatique de LG WOWCAST
- 8 Connexion manuelle de LG WOWCAST

Réinitialisation des produits

- 9 Méthode de réinitialisation

Consignes de sécurité

- 10 Sécurité et réglementation

Avant d'informer d'un dysfonctionnement du produit

- 12 Dépannage

Annexe

- 13 Caractéristiques
- 14 Marques déposées et licences
- 15 Informations sur les logiciels libres
- 15 Manipuler le produit

Connexion au téléviseur

Profiter du son en connectant LG WOWCAST à la barre de son sans fil.

Modèles de barre de son LG Wi-Fi pris en charge

Le LG WOWCAST ne peut être connecté qu'à certains modèles Wi-Fi de barre de son LG et n'est pas compatible avec des barres de son d'autres fabricants. Pour en savoir plus sur les modèles compatibles, scannez le code QR suivant :

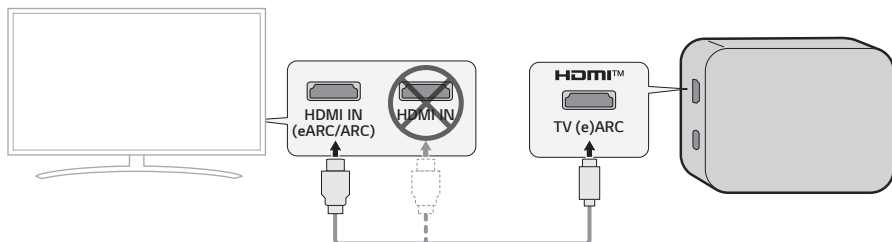


(Barres de son Wi-Fi compatibles LG)

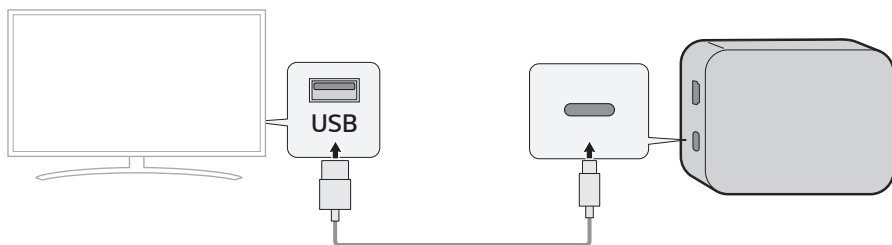
Connexion automatique de LG WOWCAST

Après avoir achevé l'installation, LG WOWCAST se connectera automatiquement à la barre de son. Connectez le LG WOWCAST à la barre de son dans l'ordre suivant.

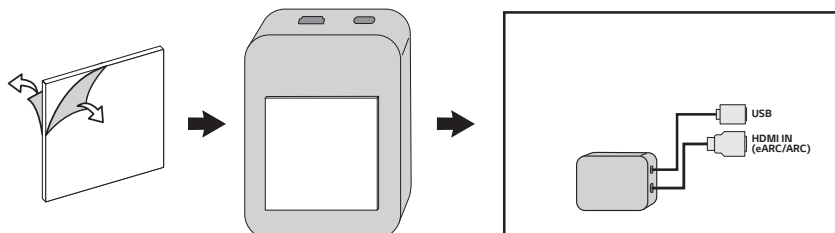
- 1 À l'aide du câble HDMI, connectez la borne **HDMI TV (e)ARC** du LG WOWCAST à la borne **HDMI IN eARC/ARC** du téléviseur tel qu'illustré.




- 2 À l'aide du câble USB, connectez la fiche USB type C à la borne USB sur le LG WOWCAST et la fiche standard type A à la borne USB de votre téléviseur.



- 3 Installez le LG WOWCAST sur le panneau arrière de votre téléviseur. Après avoir fixé l'adhésif double face sur le LG WOWCAST, fixez-le sur le panneau arrière du téléviseur



- 4 Appuyez plusieurs fois sur le bouton **Fonction**  **(F)** de la télécommande de la barre de son jusqu'à l'apparition de « **OPT/HDMI ARC** » sur l'affichage de statut.
- 5 Dans les paramètres de votre téléviseur, réglez la sortie de l'enceinte sur [HDMI ARC].
- 6 Lorsque la connexion est automatiquement établie entre le LG WOWCAST et la barre de son, « **LG WOWCAST** » défile, puis « **ARC** » ou « **E-ARC** » apparaît sur l'affichage de statut de la barre de son.

✓ Remarque

- Avant de fixer le LG WOWCAST au téléviseur, nettoyez la surface à fixer avec un chiffon, comme une gaze par exemple.
- Lors de la fixation de LG WOWCAST au téléviseur, assurez-vous de n'obstruer aucun orifice de ventilation du téléviseur.
- Dans les paramètres de votre téléviseur, réglez le HDMI-CEC sur [Allumé]. Les paramètres et les éléments du menu peuvent varier en fonction du fabricant du téléviseur.
- Selon le téléviseur, le délai de sortie du son peut varier. Il est recommandé d'utiliser un adaptateur séparé au lieu d'un dispositif USB pour connecter votre téléviseur. Avec certains adaptateurs à chargement rapide, LG WOWCAST peut ne pas fonctionner correctement.
- Si le signal d'entrée optique et le signal LG WOWCAST tentent de se connecter en même temps, le signal LG WOWCAST sera prioritaire.
- Si vous éteignez la barre de son en tirant de son cordon d'alimentation ou en maintenant enfoncé le bouton de **Marche/Arrêt**  pendant au moins 3 secondes, vous devez remettre sous tension la barre de son et patientez environ 1 minute avant que la barre de son ne se connecte au LG WOWCAST.
- LG WOWCAST ne permet que les sorties audio, pas vidéo. Si vous utilisez LG WOWCAST pour la connexion, connectez un périphérique externe au téléviseur.
- Lorsque LG WOWCAST est connecté à la borne HDMI eARC/ARC, ne connectez pas la barre de son et le téléviseur à l'aide du câble HDMI. Si LG WOWCAST et la barre de son sont connectés à votre téléviseur en même temps, cela peut entraîner un dysfonctionnement.
- Installez le téléviseur et la barre de son connectés au LG WOWCAST aussi près que possible. Si l'environnement sans fil ne se trouve pas dans de bonnes conditions, les sons peuvent ne pas sortir de manière fluide.
- Si le produit ne fonctionne pas correctement ou si vous devez le réinstaller, réinitialisez LG WOWCAST et la barre de son puis tentez la reconnexion.
- Lorsque LG WOWCAST est connecté à la barre de son, le logiciel de LG WOWCAST peut être mis à jour. À ce stade, « **W-UPDATE** » apparaît sur la fenêtre d'affichage de statut de la barre de son. Lorsque la mise à jour s'achève, LG WOWCAST s'éteint puis se rallume.
- Quand la barre de son n'est pas connectée au réseau Wi-Fi, si la barre de son est connectée au réseau Wi-Fi pendant l'utilisation de la fonction LG WOWCAST, la barre de son change pour la fonction Wi-Fi et un son sort du téléviseur. Appuyez sur le bouton **Fonction**  **(F)** de la télécommande et sélectionnez « **OPT/HDMI ARC** ». Vous pouvez de nouveau écouter les sons du téléviseur avec la barre de son.
- Ce produit sera automatiquement mis à jour afin de prolonger la durée de vie du produit.

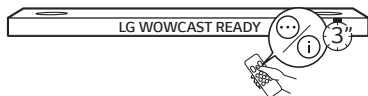
Contrôle de la connexion avec le voyant LED sur LG WOWCAST

Vous pouvez contrôler le statut de connexion en observant le voyant LED du LG WOWCAST.

LED	Statut
Clignotement	Connexion en cours
Marche	Correctement connecté
Éteint	Hors tension

Connexion manuelle de LG WOWCAST

- 1 Vérifiez si la barre de son est mise à jour. Appuyez sur le bouton ☺ ou ⓘ de la télécommande pendant 3 secondes. Quand LG WOWCAST READY s'affiche, procédez depuis l'étape 4.



- 2 Pour réinitialiser, appuyez sur le bouton **Wi-Fi** (📶) ou de **Sourdisse Micro** (🔊) de la barre de son pendant 3 secondes.



- 3 Utilisez le code QR pour installer l'application LG Sound Bar. Activez le **Bluetooth** sur le smartphone et ajoutez la barre de son conformément au guide de l'application LG Sound Bar.



(Android Phone OS)



(iPhone OS)






- 4 À l'aide du câble HDMI et du câble USB, connectez le LG WOWCAST à votre téléviseur. (→ Consulter « Connexion automatique de LG WOWCAST » à la page 6.)
- 5 Appuyez plusieurs fois sur le bouton **Fonction** (Ⓜ/F) de la télécommande de la barre de son jusqu'à l'apparition de « **OPT/HDMI ARC** » sur l'affichage de statut.
- 6 Dans les paramètres de votre téléviseur, réglez la sortie de l'enceinte sur [HDMI ARC].
- 7 Lorsque la connexion est automatiquement établie entre le LG WOWCAST et la barre de son, « **LG WOWCAST** » défile, puis « **ARC** » ou « **E-ARC** » apparaît sur l'affichage de statut de la barre de son.

Réinitialisation des produits

Si LG WOWCAST plante et ne fonctionne pas, vous devrez réinitialiser le LG WOWCAST et votre barre de son. Si la barre de son a été réinitialisée, vous devrez la reconnecter à votre smartphone.

| Méthode de réinitialisation

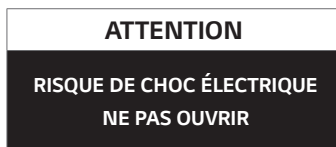
- 1 Maintenez enfoncé le bouton **RESET**  sur LG WOWCAST pendant 3 secondes. Le voyant LED du LG WOWCAST clignotera.
- 2 Maintenez enfoncé le bouton **Wi-Fi**  ou le bouton **Sourdine Micro**  sur le dessus de la barre de son jusqu'à entendre un signal sonore. Le mot « **RESET** » apparaît alors sur l'affichage de statut, et tous les paramètres du réseau sans fil seront effacés de la barre de son.

✓ Remarque

- Après avoir réinitialisé la barre de son, vous aurez aussi besoin de reconnecter le produit à votre smartphone via Wi-Fi sur l'application LG Sound Bar.
-

Consignes de sécurité

| Sécurité et réglementation



ATTENTION : AFIN DE RÉDUIRE LE RISQUE DE CHOC ÉLECTRIQUE, NE PAS RETIRER LE CACHE (ARRIÈRE). IL CONTIENT DES PIÈCES NON MODIFIABLES PAR L'UTILISATEUR, QUI DOIVENT ÊTRE MANIPULÉES EXCLUSIVEMENT PAR UN PERSONNEL QUALIFIÉ.



Ce symbole représentant un éclair se terminant par une flèche enfermé dans un triangle signifie que l'utilisateur est en présence d'une tension dangereuse non isolée, et que cette tension peut être suffisamment élevée pour constituer un risque d'électrocution.



Le symbole d'un point d'exclamation à l'intérieur d'un triangle équilatéral sert à avertir l'utilisateur de la présence d'instructions d'utilisation et de maintenance (entretien) importantes dans la documentation qui accompagne le produit.

MISE EN GARDE :

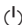


- AFIN D'ÉVITER TOUT RISQUE DE CHOC ÉLECTRIQUE, NE PAS EXPOSER CE PRODUIT À LA PLUIE NI À L'HUMIDITÉ.
- Ne pas installer cet équipement dans un espace confiné, tel qu'une bibliothèque ou un lieu similaire.

ATTENTION :

- Ne pas poser sur l'appareil des sources de flamme nue telles que des bougies allumées.
- L'appareil ne doit pas être exposé à des projections d'eau ou à des éclaboussures, et aucun objet rempli de liquide tel qu'un vase ne doit être posé sur l'appareil.
- Pour éviter tout incendie ou choc électrique, ne pas ouvrir l'appareil. Contacter uniquement un technicien qualifié.
- Ne pas laisser l'unité à proximité d'appareils de chauffage. Ne pas l'exposer à la lumière directe du soleil, à l'humidité ni à des chocs mécaniques.
- Ne pas utiliser de liquides volatils tels qu'un insecticide en aérosol à proximité de l'appareil. Une pression trop forte risque d'endommager la surface. Ne pas laisser de produits en caoutchouc ou en plastique en contact prolongé avec l'appareil.
- Ne pas installer l'enceinte en équilibre précaire, par exemple sur une étagère en hauteur. Elle pourrait tomber sous l'effet des vibrations sonores.
- Ne pas utiliser de produits à haute tension à proximité de ce produit. (Par ex : tue-mouches électrique). Ce produit pourrait subir un choc électrique et mal fonctionner.
- Pour obtenir des informations sur le marquage de sécurité, l'identification du produit et les valeurs nominales d'alimentation, se reporter à l'étiquette principale au-dessous du produit ou sur un autre côté.

ATTENTION si vous utilisez cet appareil dans un environnement à faible taux d'humidité.

- Il peut être à l'origine d'électricité statique dans les environnements légèrement humides.
- Il est recommandé de toucher un objet métallique conducteur d'électricité avant d'utiliser ce produit.

Symboles			
~	Courant alternatif (CA).		État d'alimentation de secours.
==	Courant continu (CC).		Mise sous tension.
	Équipement de classe II		Tension dangereuse

Avant d'informer d'un dysfonctionnement du produit

I Dépannage

Si vous rencontrez les problèmes suivants lors de l'utilisation du produit, effectuer plusieurs vérifications car il peut ne pas s'agir de dysfonctionnements.

Erreurs générales

Problème	Solution
LG WOWCAST ne fonctionne pas correctement.	<ul style="list-style-type: none">• Vérifier si le téléviseur est correctement connecté au LG WOWCAST avec un câble.• Vérifier si la sortie sonore du téléviseur est réglée sur [HDMI ARC].• Réinitialiser le LG WOWCAST et la barre de son puis les reconnecter. (→ Consulter « Connexion manuelle de LG WOWCAST » à la page 8.)

Annexe

| Caractéristiques

Généralités	
Alimentation	Se reporter à l'étiquette principale.
Consommation électrique	Se reporter à l'étiquette principale.
Dimensions (l x h x p)	Env. 65,0 mm x 13,0 mm x 85,0 mm
Plage de température de fonctionnement	De 5 à 40 °C
Plage d'humidité de fonctionnement	De 5 à 60 % HR

Entrée/Sortie	
HDMI	19 broches (mini HDMI, borne de connexion HDMI™) × 1

- La conception et les caractéristiques peuvent être sujettes à modification sans préavis.

I Marques déposées et licences

Toutes les marques et les noms de marques sont la propriété de leurs détenteurs respectifs.



Les termes HDMI et High-Definition Multimedia Interface ainsi que le logo HDMI sont des marques commerciales ou des marques déposées de HDMI Licensing Administrator, Inc. aux États-Unis et dans d'autres pays.

Informations sur les logiciels libres

Pour obtenir le code source sous les licences GPL, LGPL, MPL et autres licences de source ouverte qui ont l'obligation de divulguer le code source, qui est contenu dans ce produit, et pour accéder à toutes les conditions de licence mentionnées, aux avis de droits d'auteur et autres documents pertinents, veuillez visiter le site <https://opensource.lge.com>.

LG Electronics peut aussi vous fournir le code source sur CD-ROM moyennant le paiement des frais de distribution (support, envoi et manutention) sur simple demande adressée par e-mail à opensource@lge.com.

Cette offre est valable pour toute personne recevant ces informations pendant une période de trois ans après notre dernière expédition de ce produit.

Manipuler le produit

Transport du produit

Conserver le carton et les emballages d'origine. Pour transporter le produit, l'emballer tel que vous l'avez reçu à sa sortie de l'usine pour une protection maximale.

Entretien des surfaces extérieures

- Ne pas utiliser de liquides volatils tels qu'un insecticide en aérosol à proximité du produit.
- Une pression trop forte risque d'endommager la surface.
- Ne pas laisser de produits en caoutchouc ou en plastique en contact prolongé avec le produit.

Nettoyage du produit

Pour nettoyer ce produit, utiliser un chiffon doux et sec. Si les surfaces sont très sales, utiliser un chiffon doux légèrement imprégné d'une solution détergente douce. Ne pas utiliser de solvants puissants tels que l'alcool, le benzène ou des diluants risquant d'endommager la surface de le produit.

