

GUÍA DEL SOFTWARE (Windows, Mac)

Antes de utilizar el equipo, lea este manual con atención y consérvelo para consultarlo cuando lo necesite.

GUÍAS PARA EL USO DE LAS FUNCIONES DEL PRODUCTO (WINDOWS)

- Para obtener información sobre el software y los controladores compatibles con el modelo, consulte el manual del usuario.
- La imagen mostrada puede variar respecto a la del producto que utiliza.

Windows Software

Controlador del monitor

- Prioridad de instalación : Recomendado
- Uso : La resolución y la frecuencia se ajustarán al monitor.

Controlador ASM

(Solo se aplica a modelos compatibles con Thunderbolt (⚡))

- Prioridad de instalación : Obligatorio
- Uso : Archivo de controlador utilizado al transferir datos mediante el puerto Thunderbolt (⚡) en el sistema operativo Windows.

Instalación

- Instalación con el CD proporcionado.
: Introduzca el CD de manual del usuario proporcionado con la caja del producto en la unidad de CD-ROM del PC e instale el programa del controlador.
- Descargándolo desde el sitio Web de LG Electronics.
: www.lg.com

OnScreen Control

- Prioridad de instalación : Recomendado
- Uso : El software permite utilizar las funciones clave del monitor en un entorno de PC, incluidas la división de pantalla y la asignación de modos de imagen a cada programa de software.

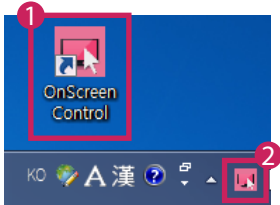
Instalación

- Instalación con el CD proporcionado.
: Introduzca el CD de manual del usuario proporcionado con la caja del producto en la unidad de CD-ROM del PC e instale OnScreen Control.
- Descargándolo desde el sitio Web de LG Electronics.
: www.lg.com

Cómo ejecutarlo

- 1 Conecte un monitor LG compatible con OnScreen Control al PC.
- 2 Ejecute OnScreen Control.

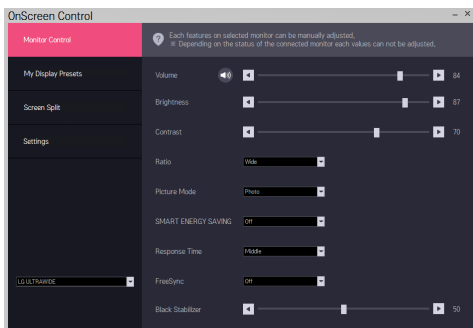
- 1 Haga doble clic en el acceso directo del escritorio.
- 2 Haga clic en el icono de bandeja en la esquina inferior derecha de la pantalla del PC. Haga clic en **Start Program (Iniciar programas)**.



Modo de uso

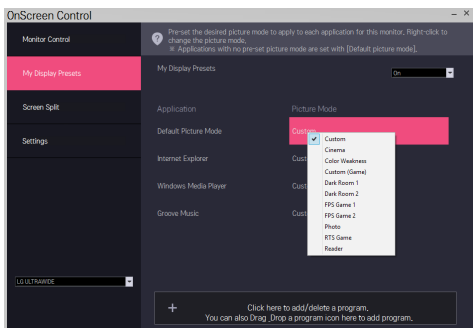
• Monitor Control (control de monitor)

- Puede controlar funciones básicas en el menú ajustes como **Volume (Volumen)**, **Brightness (Brillo)**, **Contrast (Contraste)**, **Ratio (Relación)** o **Picture Mode (Modo de imagen)**.



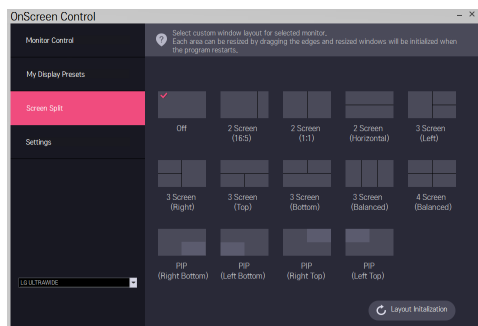
• My Display Presets (Mis ajustes predeterminados de pantalla)

- **My Display Presets (Mis ajustes predeterminados de pantalla)** le permite predefinir el modo de imagen apropiado para cada programa de software instalado en su PC. Al ejecutar una aplicación para la que ya haya definido un modo de imagen en **My Display Presets (Mis ajustes predeterminados de pantalla)**, el monitor cambiará a dicho modo de imagen predeterminado.



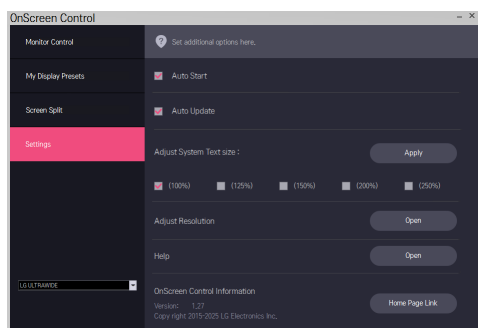
• Screen Split (División de pantalla)

- Puede organizar varias ventanas fácilmente utilizando los diseños de división de pantalla proporcionados.



• Settings (Ajustes)

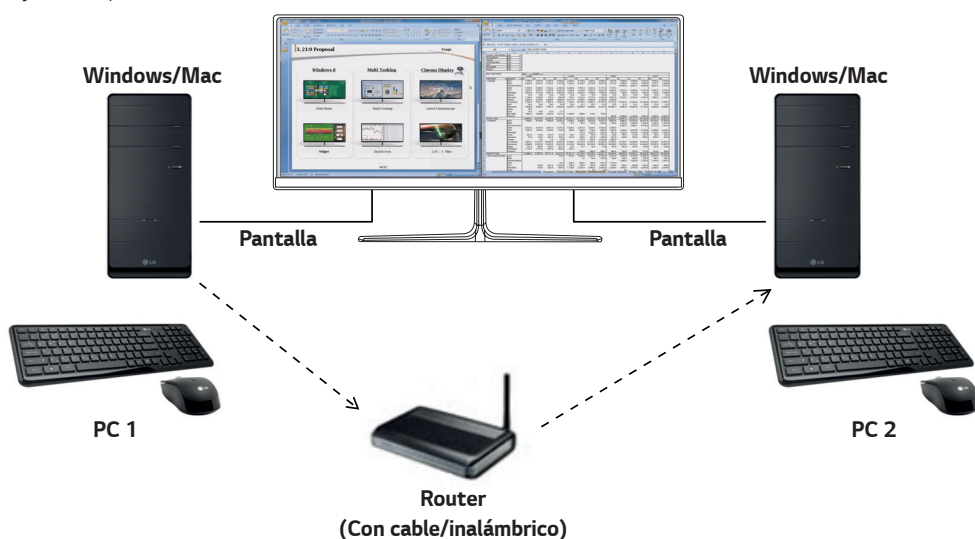
- Permite configurar los ajustes de OnScreen Control.
- Settings (Configuración) incluye funciones como **Auto Start (Inicio automático)**, **Auto Update (Actualización automática)** o **Adjust Resolution (Ajustar resolución)** y le permitirá acceder a **Help (Ayuda)** e **OnScreen Control Information (Información acerca de OnScreen Control)**.



Dual Controller (software para uso compartido del teclado/ratón)

(Solo se aplica a modelos compatibles con Dual Controller)

- Prioridad de instalación : Opcional
- Uso : Compartir un ratón y un teclado entre PC conectados a la misma red; transferir archivos (con compatibilidad entre Windows y Mac OS).



Instalación

Descargándolo desde el sitio Web de LG Electronics.

: www.lg.com

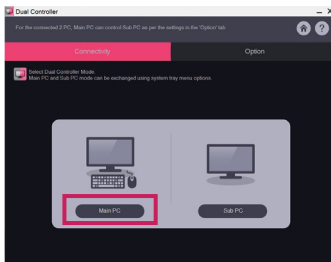
Cómo ejecutarlo

- 1 Conecte el PC a la red.
 - 2 Conecte un monitor LG compatible con Dual Controller al PC.
 - 3 Ejecute Dual Controller.
- 1 Haga doble clic en el acceso directo del escritorio.
 - 2 Haga clic en el icono de bandeja situado en la parte inferior derecha de la pantalla del PC y, a continuación, haga clic en **Open Dual Controller (Abra Dual Controller)**.

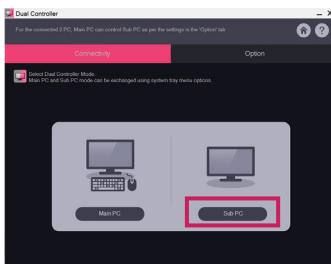


Modo de uso

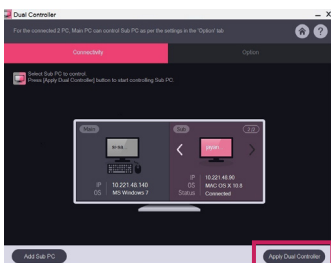
- 1 Compruebe la conexión de red.
Asegúrese de que los PC que desea controlar mediante el uso compartido del teclado y el ratón están conectados a la misma LAN a través de un router.
 - Un monitor LG compatible con Dual Controller debe estar conectado al PC que se ejecutará en el modo PC principal.
 - Solo un usuario de la red puede utilizar Dual Controller. Dual Controller también puede utilizarse en entornos de oficina. Sin embargo, se recomienda que solo un usuario lo utilice.
 - Es posible que Dual Controller no funcione correctamente al jugar a juegos.
- 2 Ejecute Dual Controller en el PC que se esté ejecutando en el modo PC principal.
: Haga clic en el botón **Main PC (PC principal)** del PC cuyo teclado y ratón se van a compartir.



- 3 Ejecute Dual Controller en un PC secundario en modo PC secundario.
: Haga clic en el botón **Sub PC (PC secundario)** del PC que desea controlar.



- 4 Haga clic en el botón **Apply Dual Controller (Aplique Dual Controller)** del PC principal.
: El PC secundario se busca automáticamente en la pantalla del modo PC principal. Haga clic en el botón **Apply Dual Controller (Aplique Dual Controller)** en la pantalla del modo PC principal.



- Al mover el cursor del ratón de la pantalla del PC principal a la pantalla del PC secundario, podrá utilizar el teclado y el ratón del PC principal en el PC secundario.
- Puede establecer las posiciones del PC principal y del PC secundario en **Left (Izquierda)/Right (Derecha)** o **Right (Derecha)/Left (Izquierda)** en **PC Position Control (Control de la posición de PC)** de la ficha **Option (Opción)** de Dual Controller.
- Recomendamos que establezca el PC secundario de forma que su pantalla solo se muestre en un monitor.
- Si hay una conexión de Internet activa, Dual Controller se actualiza automáticamente a la última versión al iniciarlo.
- En función de la política de seguridad, es posible que Dual Controller no esté disponible en ciertos sitios web y redes.

True Color Pro (software de calibración de los colores del monitor)

(Solo se aplica a modelos compatibles con True Color Pro)

- Prioridad de instalación : Opcional
- Uso : calibra la salida de color del monitor usando la función de calibración del hardware.
- Se necesita un calibrador independiente.
 - Calibradores posibles : Calibrador LG, Spyder3, Spyder4, i1Display Pro, ColorMunki Photo/Design y i1Pro2
- Puede que True Color Pro no sean compatibles con el modo PBP.
- No se admite la conexión en cadena.
- Se recomienda realizar una calibración tras desactivar la función de monitor doble.

Instalación

Descargándolo desde el sitio Web de LG Electronics.

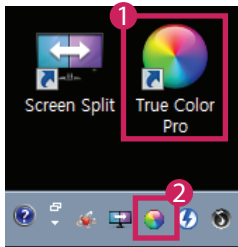
: www.lg.com

Cómo ejecutarlo

- 1 Conecte el monitor al PC con el cable USB.
- 2 Conecte el calibrador al puerto USB IN del PC o del monitor.
- 3 Inicie el programa True Color Pro.

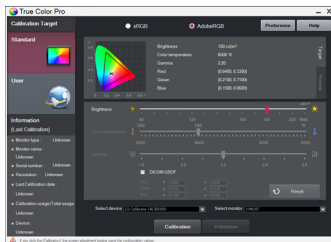
① Haga doble clic en el icono del escritorio.

② Haga clic en el icono de bandeja en la esquina inferior derecha de la pantalla del PC. Haga clic en **Start Program (Iniciar programas)**.

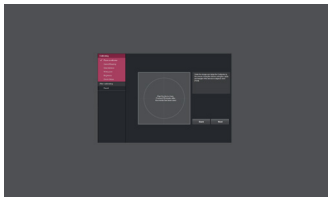


Modo de uso

- Para obtener detalles sobre cómo utilizar el software consulte la sección de **Help (Ayuda)** del programa.



Pantalla de inicio de True Color Pro.



Pantalla de inicio de Calibración.

GUÍAS PARA EL USO DE LAS FUNCIONES DEL PRODUCTO (MAC)

- Para obtener información sobre el software y los controladores compatibles con el modelo, consulte el manual del usuario.
- La imagen mostrada puede variar respecto a la del producto que utiliza.

Mac Software

OnScreen Control

- Prioridad de instalación : Recomendado
- Uso : El software permite utilizar las funciones clave del monitor en un entorno de PC, incluidas la división de pantalla y la asignación de modos de imagen a cada programa de software.

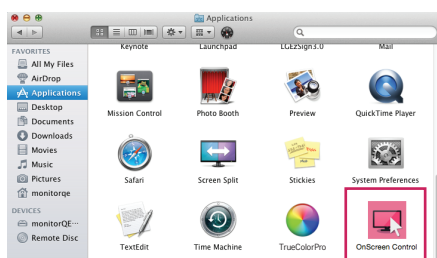
Instalación

- Instalación con el CD proporcionado.
: Introduzca el CD de manual del usuario proporcionado con la caja del producto en la unidad de CD-ROM del PC e instale OnScreen Control.
- Descargándolo desde el sitio Web de LG Electronics.
: www.lg.com

Cómo ejecutarlo

- 1 Conecte un monitor LG compatible con OnScreen Control al PC.
- 2 Ejecute OnScreen Control.

1 Finder → Application(Aplicaciones) → Ejecutar OnScreen Control



- 2 Haga clic en el icono de OnScreen Control en la barra de menú y, a continuación, en **Start Program (Iniciar programas)**.

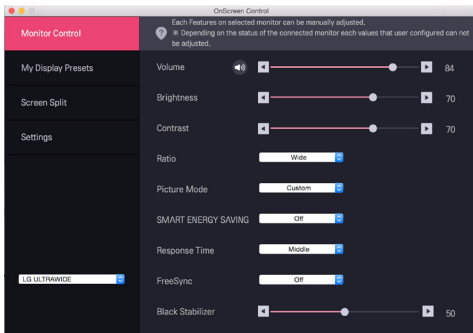


- 3 Busque **OnScreen Control** en las búsquedas destacadas.

Modo de uso

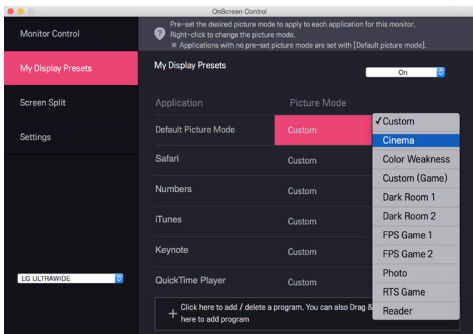
• Monitor Control (control de monitor)

- Puede controlar funciones básicas en el menú ajustes como **Volume (Volumen)**, **Brightness (Brillo)**, **Contrast (Contraste)**, **Ratio (Relación)** o **Picture Mode (Modo de imagen)**.



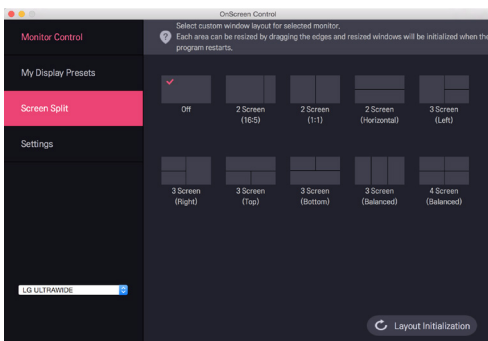
• My Display Presets (Mis ajustes predeterminados de pantalla)

- **My Display Presets (Mis ajustes predeterminados de pantalla)** le permite predefinir el modo de imagen apropiado para cada programa de software instalado en su PC. Al ejecutar una aplicación para la que ya haya definido un modo de imagen en **My Display Presets (Mis ajustes predeterminados de pantalla)**, el monitor cambiará a dicho modo de imagen predeterminado.



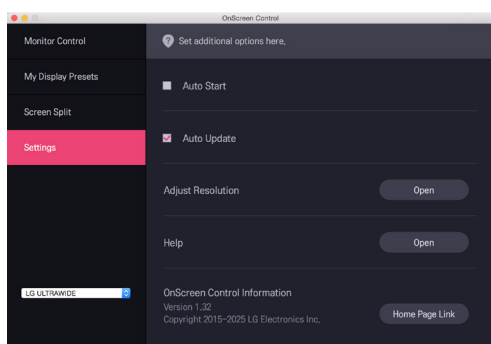
• Screen Split (División de pantalla)

- Puede organizar varias ventanas fácilmente utilizando los diseños de división de pantalla proporcionados.



• Settings (Configuración)

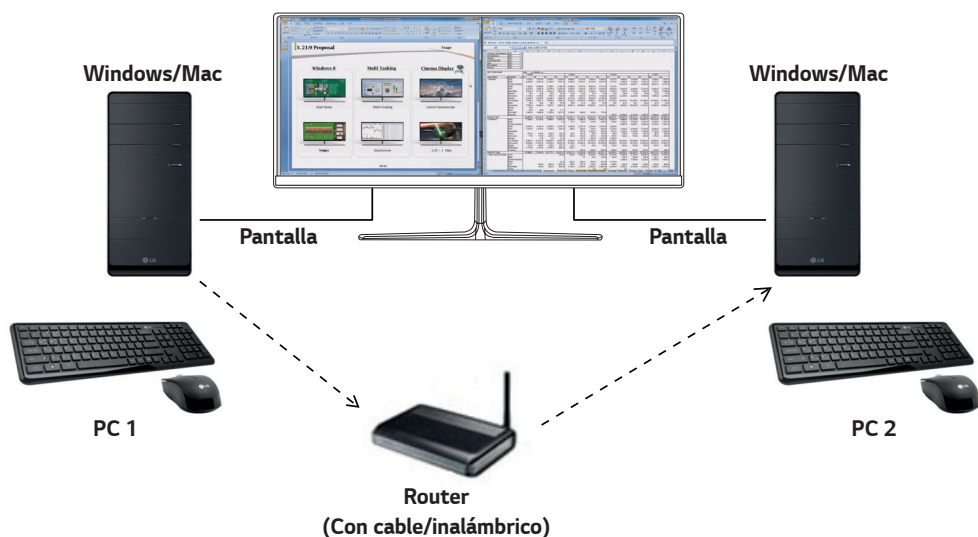
- Permite configurar los ajustes de OnScreen Control.
- Settings (Configuración) incluye funciones como **Auto Start (Inicio automático)**, **Auto Update (Actualización automática)** o **Adjust Resolution (Ajustar resolución)** y le permitirá acceder a **Help (Ayuda)** e **OnScreen Control Information (Información acerca de OnScreen Control)**.



Dual Controller (software para uso compartido del teclado/ratón)

(Solo se aplica a modelos compatibles con Dual Controller)

- Prioridad de instalación : Opcional
- Uso : Compartir un ratón y un teclado entre PC conectados a la misma red; transferir archivos (con compatibilidad entre Windows y Mac OS).

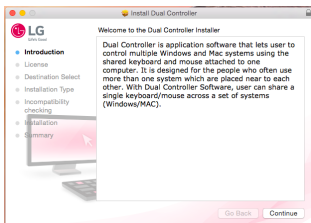


Instalación

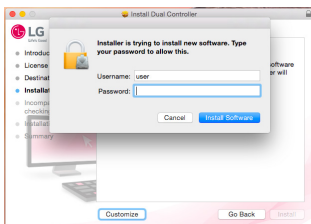
Descargándolo desde el sitio Web de LG Electronics.

: www.lg.com

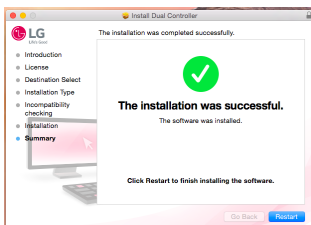
- 1 Cuando el programa de instalación comience, haga clic en **Continue (Continuar)**. Durante la instalación deberá aceptar el acuerdo de licencia.



- 2 Introduzca la contraseña Super User y haga clic en **Install Software (Instalar software)**.

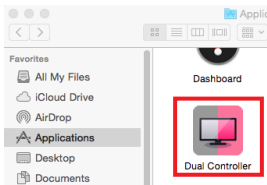


- 3 Haga clic en **Restart (Reiniciar)** para finalizar la instalación.

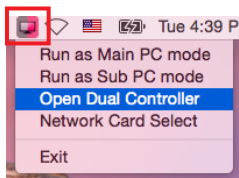


Cómo ejecutarlo

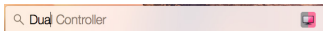
- 1 Conecte el PC a la red.
 - 2 Conecte un monitor LG compatible con Dual Controller al PC.
 - 3 Ejecute Dual Controller.
- 1 **Finder** → **Application(Aplicaciones)** → Ejecutar **Dual Controller**



- 2 Haga clic en el icono Dual Controller de la barra de menú y, a continuación, haga clic en **Open Dual Controller (Abra Dual Controller)**.



- 3 Busque **Dual Controller** en Spotlight.



Modo de uso

Las instrucciones para ejecutar Dual Controller en Mac son las mismas que para ejecutar Dual Controller en Windows. Consulte las instrucciones para Dual Controller en Windows.

- El PC cuyo teclado y ratón van a compartirse debe ejecutarse en el modo PC principal.
- Un monitor LG compatible con Dual Controller debe estar conectado al PC que se ejecutará en el modo PC principal.
- El PC que desea controlar con Dual Controller debe ejecutarse en el modo PC secundario.
- Solo un usuario de la red puede utilizar Dual Controller.
- Es posible que Dual Controller no funcione correctamente al jugar a juegos.
- Recomendamos que establezca el PC secundario de forma que su pantalla solo se muestre en un monitor.
- Si hay una conexión de Internet activa, Dual Controller se actualiza automáticamente a la última versión al iniciarlo.
- En función de la política de seguridad, es posible que Dual Controller no esté disponible en ciertos sitios web y redes.

True Color Pro (software de calibración de los colores del monitor)

(Solo se aplica a modelos compatibles con True Color Pro)

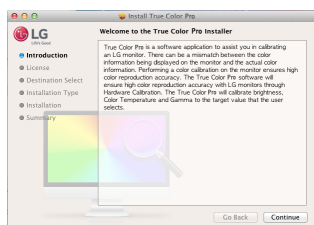
- Prioridad de instalación : Opcional
- Uso : calibra la salida de color del monitor usando la función de calibración del hardware.
- Se necesita un calibrador independiente.
 - Calibradores posibles : Calibrador LG, Spyder3, Spyder4, i1Display Pro, ColorMunki Photo/Design y i1Pro2
- Puede que True Color Pro no sean compatibles con el modo PBP.
- No se admite la conexión en cadena.
- Se recomienda realizar una calibración tras desactivar la función de monitor doble.

Instalación

Descargándolo desde el sitio Web de LG Electronics.

: www.lg.com

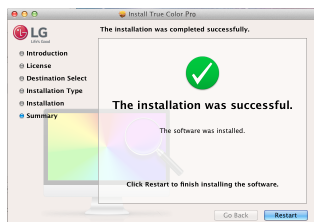
- 1 Cuando el programa de instalación comience, haga clic en **Continue (Continuar)**. Durante la instalación deberá aceptar el acuerdo de licencia.



- 2 Introduzca la contraseña Super User y haga clic en **Install Software (Instalar software)**.

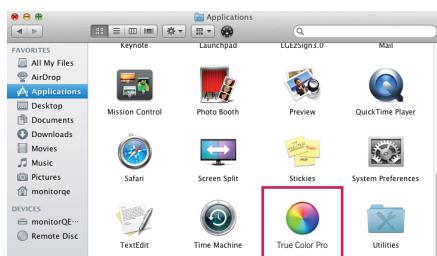


- 3 Haga clic en **Restart (Reiniciar)** para finalizar la instalación.



Cómo ejecutarlo

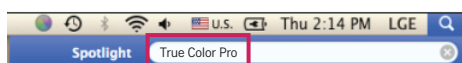
- 1 Conecte el monitor al PC con el cable USB.
 - 2 Conecte el calibrador al puerto USB IN del PC o del monitor.
 - 3 Inicie el programa True Color Pro.
- ➊ **Finder** → **Application(Aplicaciones)** → Ejecutar **True Color Pro**



- ➋ Haga clic en el icono de True Color Pro en la barra del menú y haga clic en **Start Program (Iniciar programa)**.

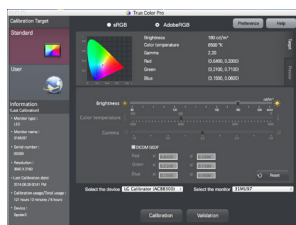


- ➌ Busque **True Color Pro** en las búsquedas destacadas.



Modo de uso

- Para obtener detalles sobre cómo utilizar el software consulte la sección de **Help (Ayuda)** del programa.



Pantalla de inicio de True Color Pro.



Pantalla de inicio de Calibración.

