



GUIA RÁPIDA

Parlante Bluetooth portátil

XL5S



MFL71969130
2211_Rev01



www.lg.com
Copyright © 2023 LG Electronics Inc. Todos los derechos reservados.

(En Argentina)

CERTIFICADO DE GARANTÍA

Este certificado de garantía es válido únicamente para equipos comercializados, distribuidos y/o adquiridos en la República Argentina por LG Electronics Argentina S.A. o por distribuidor autorizado.

Parlante Bluetooth (El Producto)
Modelo : Consulte el modelo en la portada del manual.

Para más información sobre la garantía y atención al cliente, por favor llame o visite nuestro sitio web:
www.lg.com

Centro de Atención al Cliente
C.A.B.A. y Gran Bs. As. 0800-888-5454
Interior del país 0810-555-5454
WhatsApp 11 5524 2090
Juramento 1775 piso 13 (C1428DNA)
Ciudad Autónoma de Buenos Aires-Argentina

LG ELECTRONICS ARGENTINA S.A. (DE AHORA EN ADELANTE DENOMINADO “LG”) OTORGA ESTA GARANTÍA CONFORME LOS TÉRMINOS Y CONDICIONES QUE SE ESTABLECEN A CONTINUACION.

REQUISITOS DE GARANTÍA

Si durante el período de garantía que se detalla en este certificado de garantía y en condiciones normales de uso el Producto presenta un desperfecto o falla en su funcionamiento derivado de un defecto de fabricación, LG garantiza la reparación del Producto sin cargo a través de los Servicios Técnicos autorizados por LG a tal efecto y, en caso de que la reparación no fuera posible, su reemplazo por otro Producto de las mismas características.Para ello es imprescindible que:
1) Este certificado de garantía no se encuentre alterado de ningún modo, en ninguna de sus partes.
2) El comprador del Producto acredite su calidad de tal exhibiendo la factura de compra original, con la fecha de compra legible.
3) El desperfecto o falla en el funcionamiento del Producto no tenga causa en ninguna de las circunstancias que se detallan bajo el título “QUÉ NO CUBRE ESTA GARANTÍA” de este certificado de garantía.

IMPORTANTE

1) Las condiciones de uso, instalación y mantenimiento necesarias para el correcto funcionamiento del Producto están indicadas en el Manual (manual de usuario, manual de instalacion), que forma parte de este certificado de garantía y se entrega conjuntamente con él.
2) Este certificado de garantía es válido únicamente si el Producto fue comercializado por LG o sus distribuidores autorizados y adquirido en la República Argentina por el comprador que reclama la garantía.
3) La instalación del Producto deberá realizarse respetando las especificaciones técnicas indicadas en el MANUAL DE INSTALACIÓN o MANUAL DE USUARIO
4) LG prestará la garantía a través de su red de Servicios Técnicos Autorizados. A fin de requerir la cobertura el comprador deberá seguir el procedimiento establecido bajo el título “COMO SOLICITAR LA ASISTENCIA DEL SERVICIO TÉCNICO” de este certificado de garantía.

ADVERTENCIA

1) LG sólo otorga la garantía que se detalla en este certificado y no se responsabiliza por la/s garantía/s que terceros otorguen respecto del Producto.
2) La falta de presentación, alteración o adulteración de la factura de compra del Producto o de este certificado de garantía o del número de serie que se informa en la etiqueta del Producto invalida la validez de la garantía.
3) El Producto ha sido diseñado para uso doméstico.

PERÍODO DE GARANTÍA DEL PRODUCTO

Validez de la garantía de acuerdo al producto

Productos	Periodo de Garantia*
Televisor, Monitor, Proyector, Sistema de Audio, Parlante Bluetooth, Barra de Sonido, Reproductor de video, Home Theater DVD, Home Theater Blu-ray	1 Año

* Computado desde la fecha de compra del Producto

QUÉ CUBRE ESTA GARANTÍA

LG garantiza la reparación sin cargo del Producto que, dentro del período de garantía, presente desperfectos o fallas en su funcionamiento derivados exclusivamente de defectos o fallas de fabricación.
El reemplazo de todo o parte del producto procederá sólo en caso de que el Servicio Técnico autorizado determine que el producto o cierta parte de él resultan irreparables.

COMO SOLICITAR LA ASISTENCIA DEL SERVICIO TÉCNICO

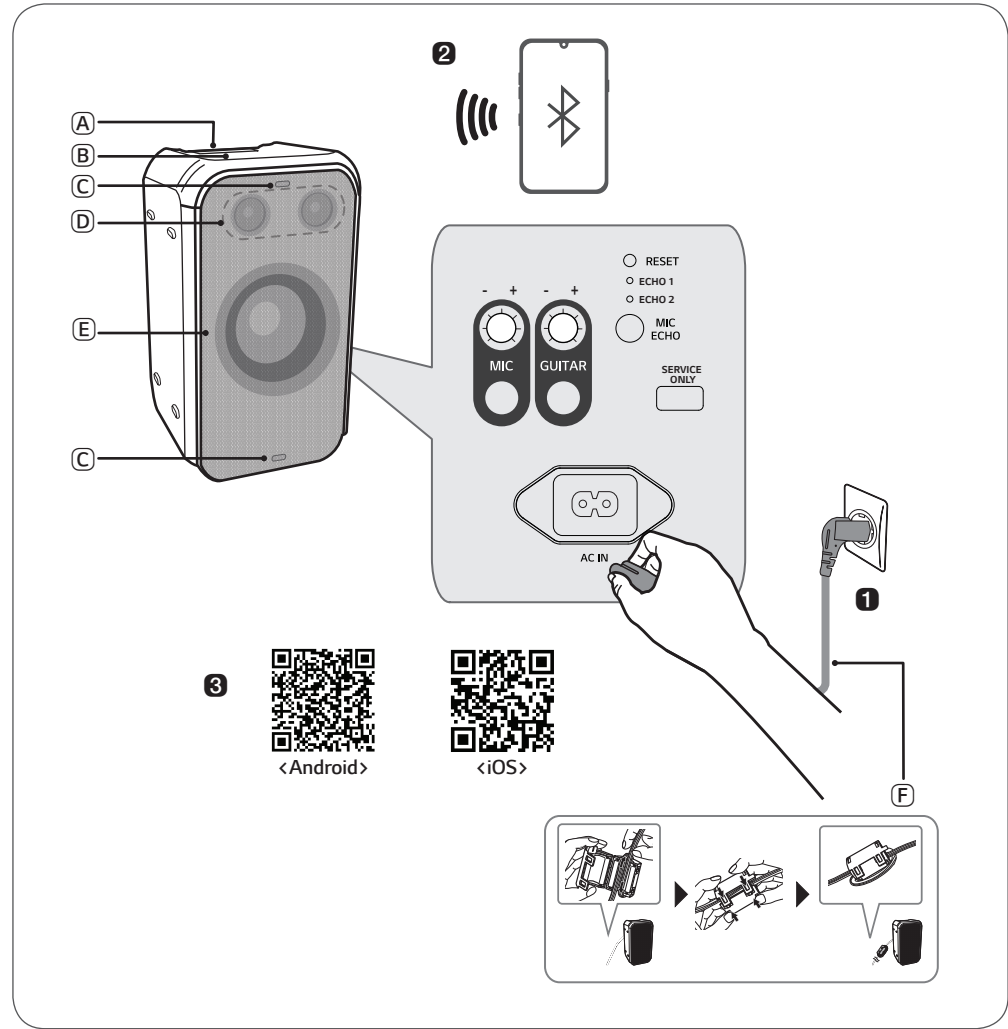
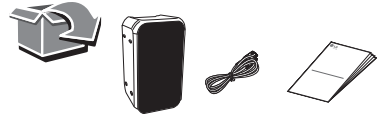
En caso de que el Producto presente una falla o desperfecto en su funcionamiento, deberá comunicarse con el Servicio de Atención al Cliente de LG (0800-888-5454 desde CABA y GBA y 0810-555-5454 desde el interior del país), quien le informará los datos del Servicio Técnico autorizado más cercano a su domicilio y/o le asignara un numero de servicio segun corresponda.
Cuando el Servicio Técnico concurra a inspeccionar el Producto, el comprador deberá exhibir la factura de compra original y este certificado de garantía y detallar el motivo de la solicitud de asistencia del Servicio Técnico.

QUÉ NO CUBRE ESTA GARANTÍA

No están cubiertos por la garantía los desperfectos o fallas en el funcionamiento del Producto derivados de:
a) Uso del Producto impropio o distinto al uso doméstico.
b) Exceso o caída de tensión eléctrica.
c) Intervención del Producto por personal no autorizado por LG.
d) Instalación del Producto sin respetar las especificaciones técnicas informadas en el MANUAL DE INSTALACIÓN
e) Roturas, golpes, ralladuras, caídas o accidentes de cualquier índole.
f) Mojaduras, inundaciones, incendios, terremotos, tormentas eléctricas, catástrofes naturales.
g) Transporte del Producto por terceros ajenos a LG o a los Servicios Técnicos autorizados.
h) Conexión del Producto a redes eléctricas o a otros dispositivos electrónicos no aptos a tal efecto.
i) Conexión de otros artefactos eléctricos al Producto.

INFORMACIÓN DEL COMPRADOR	
NOMBRE DEL COMPRADOR	
DOMICILIO	
TELEFONO	
CORREO ELECTRONICO	
CIUDAD	PROVINCIA
CÓDIGO POSTAL	
INFORMACIÓN DEL PRODUCTO	
MODELO	
N° DE SERIE	
FECHA DE COMPRA	
N° DE FACTURA	
SELLO COMERCIO VENDEDOR	
<div>sello del comercio</div>	

INFORMACIÓN DEL COMERCIO	
NOMBRE DEL COMERCIO	
DOMICILIO	
CORREO ELECTRONICO	
CIUDAD	PROVINCIA
CÓDIGO POSTAL	



ESPAÑOL Instalar y usar el producto

Lea detenidamente este manual antes de utilizar su equipo y consérvelo para referencias futuras. Para ver las instrucciones de las características avanzadas, visite <http://www.lg.com> o escanee el código QR y, luego, descargue el manual del propietario. Algunos contenidos de este manual pueden no coincidir con los de su producto.



- (A) Mango
- (B) Controles
- (C) Iluminación con flash
- (D) Bocina (tweeter)
- (E) Bocina (woofer)/Iluminación del woofer
- (F) Acoplar el núcleo de ferrita (opcional)
 - Enrolle dos veces el cable de alimentación alrededor del núcleo de ferrita.

1 Conecte el cable de alimentación al producto abriendo la cubierta posterior y cárguelo antes de usarlo

2 Conexión de la bocina a un celular mediante Bluetooth

- 1 Presione el botón **Encendido** (⏻) para encender el producto. El LED de BT destellea.
- 2 Presione el botón **Ajustes** (⚙️) en el celular y seleccione **Bluetooth**. Active la función **Bluetooth**. (Desactivado > Activado)
- 3 En la lista de celulares, busque y pulse "LG-XL5S(XX)".
- 4 Cuando el celular esté conectado al producto mediante **Bluetooth**, el LED BT se encenderá. Reproduzca la pista que quiera en la aplicación de música de su celular.

3 Conexión a la aplicación LG XBOOM

- 1 Busque la **aplicación LG XBOOM** en Google Play o App Store e instálela en el smartphone.
- 2 Ejecute la **aplicación LG XBOOM** y use sus funciones. (Ecualizador, Wireless Party Link, Iluminación, Ajuste, etc.)

4 Ahorro de energía

Si no se reproduce contenido ni se presiona ningún botón por 15 minutos, el producto se apaga automáticamente. En la **aplicación LG XBOOM** puede activar o desactivar [Administración automática de energía].

- El diseño y las especificaciones están sujetos a cambios sin previo aviso.

ESPAÑOL

Especificación

Requisitos de alimentación

- Refiérase a la etiqueta principal.
- Batería recargable incorporada

Potencia nominal

- Refiérase a la etiqueta principal.

Dimensiones (An × Al × F): aprox. 289 mm × 570 mm × 280 mm

Amplificador (Potencia de salida raíz cuadrático medio total): 200 W RMS

Temperatura de operación: de 5 °C a 35 °C

Humedad de operación: del 5 % al 80 % de HR

Grado de protección IP: IPX4

- Líquido: protección contra salpicaduras de agua.

Duración de la batería: aprox. 12 horas

- El tiempo de operación puede variar dependiendo del estado de operación o de la batería.
- Esta unidad contiene imanes que pueden ser dañinos para ciertos tipos de objetos (por ejemplo, tarjetas magnéticas, marcapasos, etc.).
- La batería de litio interna de la unidad no debe ser reemplazada por el usuario debido al peligro de explosión si no se hace correctamente. Debe ser reemplazada por un experto y con una batería del mismo tipo.
- No deje la unidad encima de un lugar inestable, como estantes altos. Puede caerse a causa de la vibración del sonido.

PRECAUCIÓN al utilizar este producto en entornos de baja humedad

- Puede causar electricidad estática en entornos de baja humedad.
- Se recomienda utilizar este producto tras tocar un objeto metálico conductor de la electricidad.

Para modelos impermeables

Durante la carga, la función de resistencia al agua está limitada; por tanto, use el producto en un lugar que no esté expuesto al agua.