

使用说明书
液晶显示器

使用前请阅读使用说明。
保留备用。

液晶显示器型号列表

86BH5D



MFL67843649

P/NO: MFL67843649(1701-REV03)

www.lg.com

安全

本设备在设计时已经充分考虑了个人的安全因素，但是不正确的使用方法可能导致电击与火灾。为了不损害显示器内部的安全部件，请在安装、使用与维修时遵守下列规定。另外，还要遵守显示器上标明的警告事项。

电源线是非连接型设备，确认电源插座是否方便连接。

请使用随显示器提供的电源线，如果使用别的电源线，而且不是由经销商提供的，请确认其是否符合国家的相关标准。电源线损坏时，请到制造商或者就近的授权维修部门进行更换。

请使用手册上或显示器上标明的电源类型，如果您不清楚当地的电源类型，请向经销商询问。

过载的电源插座，电源线及破损的电源线插头，可能危及您的安全，并可能引起火灾，请向技术服务部门要求更换。

不要试图打开显示器后壳。

- 机器内没有用户可以维修的部件。
- 即使在关闭电源的情况下，内部依然存在危及安全的高压。
- 显示器工作异常时，请询问经销商。

为了避免人身伤害，请遵守以下规定：

- 除非有安全措施，请不要将显示器放在倾斜的台面上。
- 仅使用制造商提供的底座。
- 请勿掉落、电击或丢掷物体 / 玩具到屏幕上。会造成人员受伤、产品损坏以及屏幕受损。

为了防止火灾及其它伤害，请遵守以下规定：

- 当您长时间离开房间时，请关闭显示器电源。
- 勿让孩子将物品丢入或插入显示器内部，机内有危险高压。
- 请勿安装不是专门为显示器设计的附件。
- 当显示器在长期无人看管的情况下，请拔下电源线插头。
- 当闪电打雷时，请勿触摸电源线和信号线，可能会造成触电的危险。

2

安装

不要让任何物体压迫或者缠绕电源线。不要将显示器放置在容易损坏电源线的地方。

不要在靠近水源如浴池、洗衣机、游泳池及潮湿的地方使用显示器。显示器后壳上的通风孔能够散去显示器内部产生的热量，因此请勿堵住这些孔。

为了防止显示器损坏，并引发火灾，应避免以下情况出现。

- 将显示器放在床及沙发等容易堵住底部通风孔的地方。
- 放在密封的箱体内部。
- 用布或者其他材料盖住通风孔。
- 将显示器放在散热器或者热源附近。
- 电源线是主要的电源隔离装置，必须放置于易操作的地方。

不要用硬物摩擦有源矩阵 LCD，否则会擦伤或永久损坏 LCD。

不要用手指长时间按压 LCD 屏幕，否则会产生余辉。

屏幕上可能会出现红、绿、蓝像素的坏点，但并不影响显示功能。

如果可能，尽量使用推荐的分辨率，以获得最佳效果。如果使用推荐分辨率以外的任何模式时，可能会产生异常画面。但这是具有固定分辨率 LCD 面板的特性。

静止画面在屏幕上长时间停留会对屏幕造成伤害并产生残像。请确保使用屏幕保护程序。残像和相关问题不在产品的保修范围内。

不要用硬物敲打或划伤显示器的正面或侧面，否则会损坏显示器。

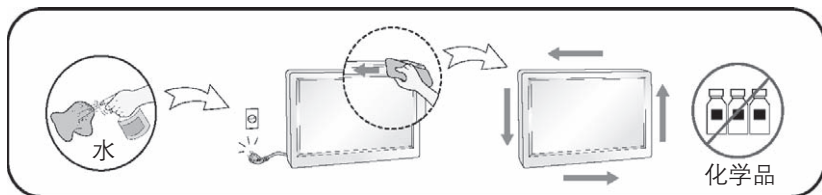
移动显示器的时候用双手抱住并确保屏幕朝向前方。如果不慎跌落产品，已损坏的显示器可能会产生电击或起火。联系经过授权的服务中心修理。

避免高湿的环境。

高光前框的显示器，用户应该考虑它的摆放位置，因为高光前框会受环境光线影响而造成反光，影响正常使用。

清洁

- 清洁显示器之前请关闭显示器。
- 用柔软干净的布擦拭屏幕及面板上的灰尘。不要直接把雾剂喷在显示器上，否则可能会引起电击。
- 清洁产品的时候，拔掉电源线并用柔软的布轻轻的擦拭，防止划伤。不要用湿布、喷雾或其他液体直接擦拭，否则会发生电击。（特别是不要用化学药品如苯、涂料稀释剂或酒精）
- 先将柔软的布用水喷 2 ~ 4 次来回擦拭前框，向同一个方向擦拭。过多湿气的话会引起产品污渍。



重新包装

勿将包装用过的泡沫及纸箱扔掉。当需要搬运时，将显示器按原样重新进行包装。

处理

- 不要把产品当作一般家庭废品处理。
- 产品的处理必须遵照当地法规。

AC 变压器与电源注意事项

如果水分或任何外来物质进入产品(电视、显示器、电源线或AC变压器),请立即拔除电源线并联络服务中心。

- 此外,这可能会使产品损坏,进而导致火灾或触电。

请勿以湿手触摸电源插头或AC变压器。如果插头插脚受潮或有灰尘,请先擦拭使其干燥后使用。

- 否则可能会导致火灾或触电。

请务必将电源线完全插入AC变压器中。

- 若未牢固连接,连接不良可能会造成火灾或触电。

请务必使用LG ELECTRONICS, INC. 提供或核准的电源线和AC变压器。

- 使用未经核准的产品可能会造成火灾或触电。
- 拔除电源线时,请始终从插头拔下。请勿过度用力弯曲电源线。
- 电源线可能会被损坏,这可能导致触电或火灾。

请小心不要踩到电源线或AC变压器,或将重物(电器用品、衣物等)置于其上。请小心不要用尖锐物品损坏电源线或AC变压器。

- 受损的电源线可能会造成火灾或触电。

切勿拆解、维修或修改电源线或AC变压器。

- 这可能会导致火灾或触电。

请保持插座、AC变压器以及电源插头的插脚干净无灰尘或其它异物。

- 这可能导致火灾。

许可

每个型号所支持的许可可能不同，如需更多信息，请访问 www.lg.com。



HDMI， HDMI 标志和高清多媒体接口是 HDMI 授权公司的商标和注册商。



关于 DivX 视频：DivX® 是 Rovi 有限公司的子公司 DivX, LLC 开发的一种数字视频格式。这是播放 DivX 视频的官方 DivX 承认设备。详情和 DivX 视频转换工具请查阅 divx.com。

关于 DIVX VIDEO-ON-DEMAND: 为了播放 DivX Video-on-Demand (VOD) 内容， DivX Certified® 设备必须经过注册。获得注册码后，在设备安装菜单中查找 DivX VOD 项。到 vod.divx.com 中了解更多关于注册完成的信息。

DivX Certified® 播放 DivX® 视频高达 1080p，包含更多内容。

DivX®, DivX Certified® 以及相关的标志是 Rovi 有限公司以及子公司的商标并在许可中使用。

涵盖下列一个或更多的 U.S. 专利：

7,295,673; 7,460,668; 7,515,710; 7,519,274



由得到许可的 Dolby Laboratories 制造。杜比和双 D 标志是 Dolby Laboratories 的商标。



DTS 专利，请参照 <http://patents.dts.com>。DTS, DTS 徽标以及 DTS 和徽标的一体是 DTS 的注册商标，DTS2.0 是 DTS 的注册商标，版权所有。

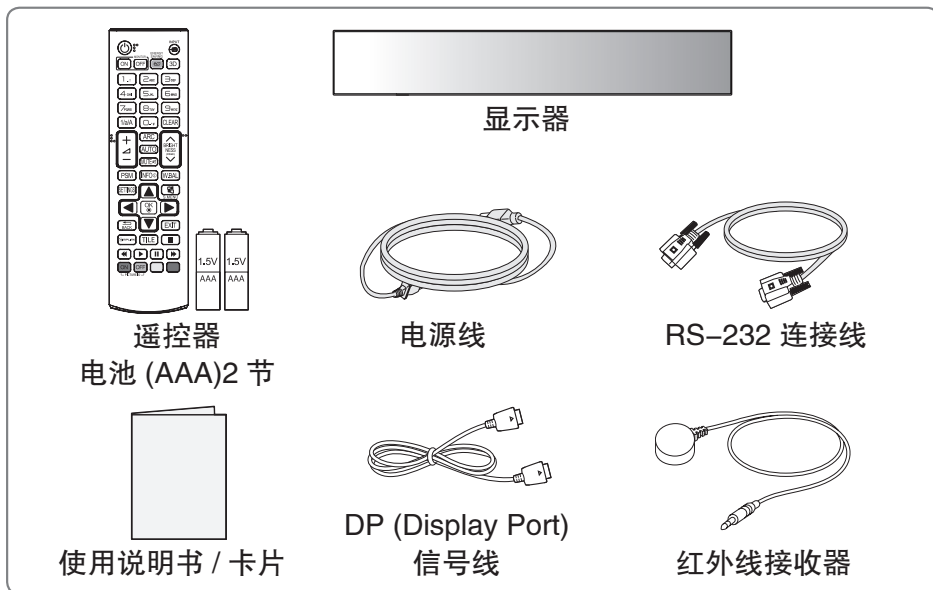
6

!!!感谢您选用 LG 产品!!!

请在打开包装箱时检查下列物品是否齐全。如果有缺失，请联系经销商。

* 请注意产品和附件可能与下图有所不同。

* 请妥善保管纸箱以及包装材料，以备日后运送产品时使用。



⚠ 警示

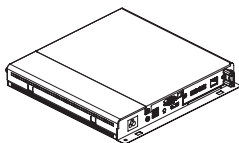
- 请使用标准配件，以确保安全性与产品的使用寿命。
- 产品规格或使用手册内容可能因产品功能的升级而有所改变，恕不另行通知。

❗ 注意

- 上图中的附件可能与您的实物有所差别。
- 产品规格或使用手册内容可能因产品功能的升级而有所改变，恕不另行通知。
- SuperSign 软件 & 说明书
 - 说明书需从 LG 电子官网下载。
 - 请访问 LG 电子网站 (www.lgecommercial.com/supersign) 下载最新版本软件。
- 在粉尘过多的环境下使用本产品所造成的损坏不在保修范围内。

可选附件

若可选附件由于提高产品性能需要而更换或增加，恕不另行通知。图片可能与实际产品和附件有所不同。



媒体播放器
MP500/MP700



螺钉



CD(说明书/卡片)

媒体播放器配件

! 注意

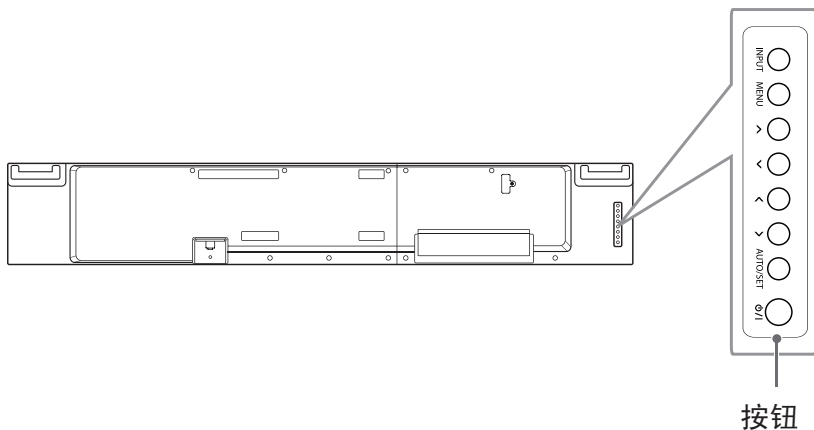
- 可选配件不适配于所有型号。如有需要，请单独购买。

8

部品和按钮

简体中文

图片可能和实际机器有所不同。



按钮	描述
INPUT	改变输入源。
MENU	访问主菜单，或者保存输入并退出菜单。
^v	调节上下。
<>	调节左右。
AUTO/SET	显示当前信号和模式。
⏻/I	打开或关闭电源。

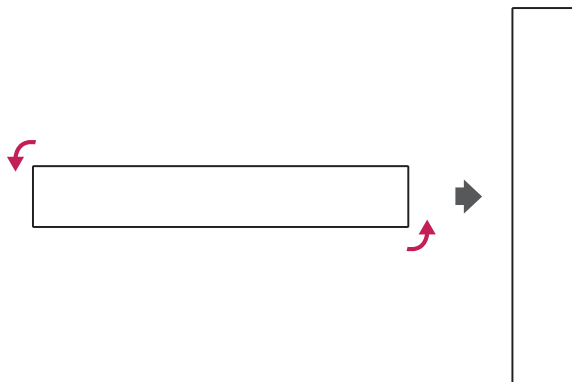
外部设备设定

红外接收器

遥控感应器可放置到自定义位置。然后显示器可通过 RS-232C 线缆来控制其它显示器。

纵向安装

纵向安装时，请面向屏幕逆时针旋转 90 度。



在安装前移除侧面的塑料保护膜

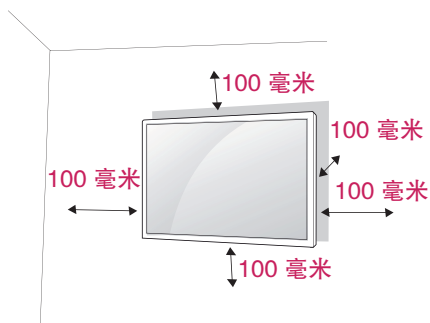
安装产品前，请务必确认已移除各个角上的塑料保护膜。



10

壁式安装

为了便于通风，安装产品时请在显示器各面距墙留出至少 100 毫米的空间。请参考随墙式支架提供的说明书以了解详细信息。



如果您想将显示器安装到墙上（可选），那在显示器的后面加上墙式安装支架。

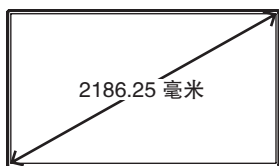
确保挂架所挂的墙面能够承受显示器的重量。

- 1 请使用符合 VESA 标准的螺钉和壁挂面。
- 2 如果您使用的螺钉比标准长，显示器内部可能会被损坏。
- 3 如果您使用非 VESA 标准的螺钉，显示器可能会被损坏或者从壁挂的地方掉下。使用非标准螺钉造成的损失，LG 电子负责。
- 4 使用如下规格的 VESA 标准螺钉。

- 大于或者等于 785 毫米

* 螺钉：直径 8.0 毫米 x 牙距

1.25 毫米 x 长度 14 毫米（最大：18 毫米）



警示

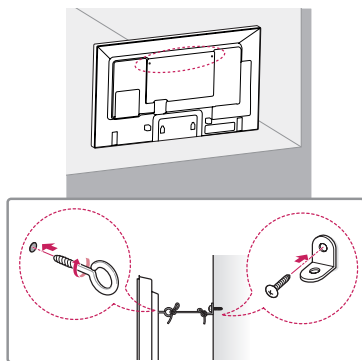
- 请先切断电源，再移动或安装产品，防止危险发生。
- 如果您在天花板或者倾斜的墙上安装产品，可能会掉落或引起严重损伤。
- 请使用经过 LG 授权的壁挂，请联系当地经销商或者工作人员。
- 请不要将螺丝拧得太紧，防止伤害产品。
- 必须使用 VESA 标准的螺钉和壁挂装置。任何不遵守说明而造成的任何损坏，不在保修范围内。

注意

- 必须使用 VESA 标准的螺钉。
- 壁挂工具包括安装手册和必备的配件。
- 壁挂的支架为可选配件。您可以从经销商处购买。
- 螺钉长短根据壁挂尺寸有所不同。请保证使用合适长度的螺钉。
- 如需详情，请参阅购买壁挂支架时所提供的安装指南。

将产品固定在墙上（可选）

（可能因机型而异。）



- 1 在产品背面插入并拧紧有眼螺钉、或产品托架和螺钉。
 - 如果在有眼螺钉的位置插入螺钉，首先将螺钉移除。
- 2 将带有螺钉的墙壁托架安装到墙上。在产品的背面匹配墙壁托架和有眼螺钉的位置。
- 3 用一根结实的绳子紧紧地连接有眼螺钉和墙壁托架。
 - 务必保持绳子水平。

⚠ 警告

- 如果产品没有放置在一个足够稳定的位置，则可能掉落从而导致危险。通过采取下列简单的预防措施可以避免许多伤害，尤其是对儿童的伤害：
 - » 使用产品制造商建议的柜子或架子。
 - » 只使用可以安全承载产品的家具。
 - » 确保产品没有超出承载家具的边缘。
 - » 不要将产品放置在高大的未固定到合适支撑物的情况的家具上（例如，碗橱或书架）。
 - » 在产品 and 所放置的家具之间不要放置布料或其他材料的物品。
 - » 教育儿童不要爬上家具去拿产品或其控制装置。

⚠ 警示

- 确保儿童不会爬上或挂在产品上。

❗ 注意

- 使用一个足够坚固和足够大的平台或柜子来放置产品。
- 托架、螺钉、和绳子是可选的。你可以从当地经销商处获得更多附件。
- 该图例展示了一般型号的安装过程，可能和实际产品有所差异。

使用遥控器

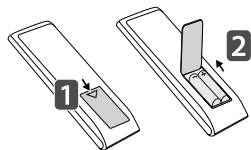
本手册的描述是根据遥控器上的按钮。请详细阅读说明书，以正确使用显示器。

更换电池的步骤如下：打开电池盖，更换电池（1.5 V AAA），使电池的⊕和⊖端与电池盒内的标签匹配，然后关上电池盖。


按照与安装操作相反的方式来移除电池。该图例可能和实际产品有所差异。

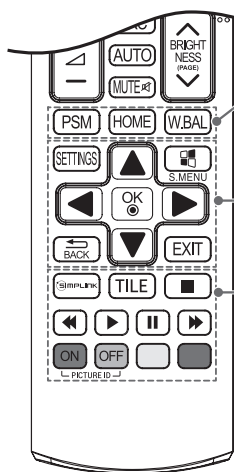
⚠ 警示

- 不要混合使用新旧电池，因为这样可能损害遥控器。
- 确保将遥控装置对准产品上的遥控传感器。



注意：用错误型号电池更换会有爆炸危险，务必按照说明处置用完的电池。

	<p>⏻ (电源) 按钮 开启或关闭显示器。</p> <p>MONITOR ON 打开显示器。</p> <p>MONITOR OFF 关闭显示器。</p> <p>ENERGY SAVING() 调节图片亮度，以降低能耗。</p>
	<p>INPUT 选择输入模式。</p> <p>3D 用于观看3D视频(此按键不适用于本产品。)</p> <p>1/a/A 数字和字母之间切换。 (根据型号而定,这项功能可能不受支持。)</p> <p>数字和字母按钮 根据设定输入数字或字母。(根据型号而定,这项功能可能不受支持。)</p>
	<p>CLEAR 删除输入的数字或字母。(根据型号而定,这项功能可能不受支持。)</p>
	<p>声音增加 / 减小按钮 调节音量。</p> <p>ARC 选择画面比率模式。</p> <p>AUTO 自动调整图像位置并减少图像不稳定性。(仅支持RGB输入)。(根据型号而定,这项功能可能不受支持。)</p>
	<p>MUTE 打开 / 关闭声音。</p> <p>BRIGHTNESS 按遥控器的上下按键来调整亮度。USB 模式下,具有翻页的功能。(根据型号而定,这项功能可能不受支持。)</p>



PSM 进入画面模式。

HOME 激活启动器。

W.BAL 进入白平衡菜单。

SETTINGS 访问主菜单或保存您的输入和退出菜单。

S.MENU SuperSign 菜单按钮 (根据型号而定, 这项功能可能不受支持。)

导航按钮 滚动菜单或选项。

OK 确认您的选择菜单或选项。

BACK 返回上一步操作。

EXIT 退出所有 OSD 工作和应用程序。

SIMPLINK Simplink 菜单可使您通过遥控器便捷地控制多媒体装置。(根据型号而定, 这项功能可能不受支持。)

TILE 选择拼接模式。

PICTURE ID ON/OFF 接多台显示器时, ID 模式和输入 ID 设置相同时, 可以接收到遥控器遥控。

USB 菜单控制按钮 控制媒体播放。

建立连接

您可将各种外部设备连接至显示器。请变更输入模式，并选择需要连接的外部设备。

关于连接外部设备相关的更多信息，请参考随外部设备提供的产品说明书。

连接至 PC

其中有部分线缆并未提供。

您的产品支持即插即用功能。

* 即插即用：使您可以向计算机添加设备而无需重新配置任何设备或安装任何手动驱动程序的一种功能。

外部设备连接

将 HD 接收器、DVD 或 VCR 播放器连接到显示器，并选择适合的输入模式。

有些线缆不包含于提供配件内。为了达到最佳影音品质，建议使用 HDMI 线缆连接外部设备。

! 注意

- 建议使用 HDMI 连接器连接产品，以达到最佳图像质量。
 - 为符合产品规格，请使用包覆铁氧体磁芯的接口线缆，如 DisplayPort 线缆及 DVI/HDMI 线缆。
 - 天气寒冷时打开产品，屏幕可能会出现闪烁。这是正常现象。
 - 屏幕可能出现红色、绿色或蓝色的点。这是正常现象。
 - 使用高速 HDMI®/TM 线。
 - 使用具有 HDMI 标识的认证线缆。如果您不是使用经过认证的 HDMI 线缆，画面可能无法显示，或可能出现连接错误。
 - 推荐的 HDMI 线缆类型
 - 高速 HDMI®/TM 线缆。
 - 高速 HDMI®/TM 以太网线缆。
 - 如果在 HDMI 模式下，您不能听见任何声音，请检查您的 PC 设置。一些 PC 要求您手动变更系统默认音频输出为 HDMI。
 - 如果您想要使用 HDMI-PC 模式，您必须将您的 PC/DTV 设定为 PC 模式。
 - 如果您使用 HDMI-PC 模式，可能出现兼容性问题。
 - 请确保电源线已拔除。
 - 如果您将游戏设备与显示器相互连接，使用提供有游戏设备的电缆。
-
- 因市面上有不兼容的转接器，请使用标准的 Macintosh 转接器。
 - 苹果机用户需要准备一个单独的转接器。更多信息，请致电或浏览该公司网站。

! 警示

- 通过沿着顺时针方向旋转螺丝钉的方式将信号输入电缆连接起来并将其紧固。
- 手指不要长时间按在屏幕上，因为这可能会导致屏幕上暂时失真。
- 避免在屏幕上长时间地显示静态图像，以避免造成图像残影。如果可能的话，使用一个屏幕保护程序。
- 在显示器附件的无线通讯设备可能会对图像造成影响。

多重画面

- 仅适用某些型号。
此功能让您在同一个画面上观看多个外部输入与视频。

访问多重画面

HOME → 

进入多重画面以选择画面布局。

! 注意

- 当进入多重画面时，若已自动选择最佳分辨率，屏幕闪烁，画面出现异常，如果发生这种情况，请重新启动显示器。

选择画面布局


当您在未设定任何画面布局配置时进入多重画面时，则会出现画面布局配置选择菜单。

如果未显示画面布局配置菜单，您可以按下遥控器上的向上按键进入画面布局配置菜单，然后进行选择以显示画面布局配置菜单。

关闭画面布局菜单

从画面布局配置菜单，按下遥控器上的向上按键以进入画面布局配置菜单，然后进行选择或按下 BACK 键以关闭画面布局配置菜单。

改变画面输入

按下每个分割画面右上角的  按钮来选择所要的输入来源。

! 注意

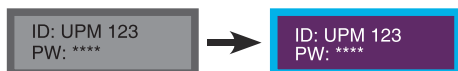
- 其他分割画面已选择的输入来源无法再次选择。若要选择，请按下 RESET (重设) 按钮，重设所有画面的输入来源。

⚠ 警示

- 长时间使用固定图像可能造成图像残留，而经常更换图像不会出现图像残留的情况。因此建议如果长期使用固定图像的用户，可以参考如下指导减少图像残留的可能性。建议用户至少每 12 个小时更换一次屏保，更换越频繁，避免图像残留的效果更好。

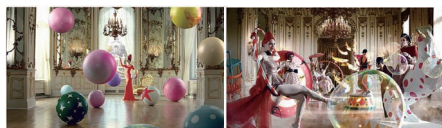
推荐操作方法

- 1 相同的时间间距内，改变背景和字符的颜色。

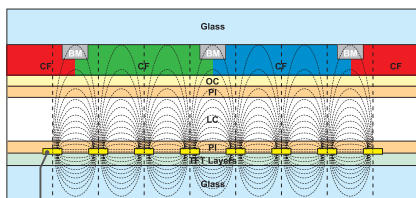


改变颜色时使用可互补的颜色，以避免图像残留。

- 2 相同的时间间距内，改变图像。



确保字符或者图像依然在相同的位置。



ITO or MoTi Pixel Layer

什么是图像残留？

LCD 显示器长时间显示静态图像时，会引起运行液晶的电极之间的电压差。当电极间的电压差随着时间增大，液晶出现向一个方向排列的趋势。这个过程中，先前显示的图像仍然可见。这种现象就是图像残留。

简单问题处理指南

无图像显示

问题	方案
电源线是否连接？	• 查看电源线是否正确连接到电源插座。
是否显示消息“无效格式”？	• 来自 PC(显卡) 的信号超出本产品的场频或行频范围。请参阅本手册中的“规格”调整频率范围。
是否显示消息“无信号”？	• PC 与本产品之间未连接信号线。请检查信号线。 • 按遥控器上的 'INPUT' (输入) 按键以检查输入信号。

连接本产品时，显示消息 'Unknown Product' (未知产品)

问题	方案
是否已安装驱动程序？	• 请参阅显卡手册，查看其是否支持即插即用功能。

产品上出现残留影像

问题	方案
关闭产品后出现残留影像？	<ul style="list-style-type: none"> • 如果长时间使用某一固定图像，显示单元可能会迅速损坏。请使用屏幕保护程序功能。 • 显示对比度较大的颜色（黑、白、灰）画面后，播放较暗的画面时可能会产生残影。此为正常现象。

音频功能不工作

问题	方案
是否无声音？	<ul style="list-style-type: none"> • 查看音频线的连接是否正确。 • 调整音量。 • 确认声音是否设置正确。
声音太浑浊。	<ul style="list-style-type: none"> • 选择适当的均衡声音。
声音太低。	<ul style="list-style-type: none"> • 调节音量。

屏幕颜色不正常

问题	方案
屏幕颜色的分辨率较低（16 色）。	<ul style="list-style-type: none"> • 请将颜色数值设置为 24 位（真彩色）以上。选择 Windows 中的 Control Panel（控制面板）- Display（显示）- Settings（设置）- Color Table（颜色表）菜单。
屏幕颜色不稳定或显示单色。	<ul style="list-style-type: none"> • 请检查信号线的连接状态。或者，请重新插接 PC 显卡。
屏幕上是否显示黑点？	<ul style="list-style-type: none"> • 屏幕上可能会显示多种像素（红色、绿色、白色或黑色），这是 LCD 面板所独有的一种特性，而非 LCD 的故障。

不能正常运行

问题	方案
电源突然关闭。	<ul style="list-style-type: none"> • 是否设定了睡眠定时？ • 检查电源装置。电源中断。

规格

因产品性能不断改进产品规格可能会有所变更，恕不另行通知。

“~”代表交流电 (AC)， “=”代表直流电 (DC)

LCD 屏幕	屏类型	薄膜晶体管 (TFT) 液晶显示器 (LCD) 屏幕
视频信号	最大分辨率	HDMI1 / HDMI2: 3840 x 2160 @ 60 Hz HDMI3 / DisplayPort: 3840 x 2160 @ 30 Hz OPS: 3840 x 600 @ 60 Hz DVI-D: 1920 x 1080 @ 60 Hz - 是否支持此功能取决于操作系统或显卡类型。
	推荐分辨率	HDMI1,2,3 / DisplayPort / OPS: 3840 x 600 @ 60 Hz DVI-D: 1920 x 300 @ 59 Hz - 是否支持此功能取决于操作系统或显卡类型。
	行频	HDMI / DVI-D / DisplayPort / OPS: 30 kHz to 136 kHz
	场频	HDMI / DVI-D / DisplayPort / OPS: 50 Hz to 62 Hz
	同步类型	分离同步，数字
输入连接		SD, USB 2.0 IN, USB 3.0 IN, LAN IN/OUT, DP IN/OUT, DVI-D IN, IR&LIGHT SENSOR, PIXEL SENSOR, HDMI(1) IN, HDMI(2) IN, HDMI(3) IN, RS-232C IN/OUT, AUDIO IN/OUT, OPS
嵌入式电池		适用
环境条件	作业温度	0 ° C 至 40 ° C
	作业湿度	10 % 至 80 %
	存储温度 存储湿度	-20 ° C 至 60 ° C 5 % 至 95 %

* 仅适用于支持扬声器的型号

音频	输入灵敏度	0.7 Vrms
----	-------	----------

86BH5D

LCD 屏幕	点距	0.5595 毫米 (H) X 0.5595 毫米 (V)
电源	电源输入	AC 100-240 V~ 50/60 Hz 2.4 A
	电源消耗	开启状态 : 180 W 典型 . 休眠模式 : ≤ 0.5 W 关闭模式 : ≤ 0.5 W
尺寸 (宽 x 高 x 深) / 质量	头部	2158.3 毫米 x 348.5 毫米 x 90 毫米 / 20.5 千克

HDMI1,2,3 / DVI-D / DisplayPort / OPS (PC) 模式

分辨率	行频 (kHz)	场频 (Hz)	备注
800 x 600	37.879	60.317	
1024 x 768	48.363	60	
1280 x 720	44.772	59.855	
1280 x 1024	63.981	60.02	
1920 x 1080	67.5	60	
1920 x 300	18.750	58.777	
3840 x 600	37.398	59.933	HDMI1,2,3 / DisplayPort / OPS

HDMI1,2,3 / DisplayPort (DTV) 模式

分辨率	行频 (kHz)	场频 (Hz)	备注
480/60p	31.5	60	
576/50p	31.25	50	
720/50p	37.5	50	
720/60p	45	60	
1080/50i	28.1	50	
1080/60i	33.75	60	
1080/50p	56.25	50	
1080/60p	67.432	59.94	
1080/60p	67.5	60	
2160/30p	67.5	30	HDMI1,2,3 / DisplayPort
2160/50p	112.5	50	HDMI1,2
2160/60p	135	60	HDMI1,2

Multi-screen (PC) 模式

分辨率	行频 (kHz)	场频 (Hz)	备注
1920 x 1080	67.5	60	
1920 x 600	37.4	59.93	推荐分辨率 双画面分割画面的 推荐分辨率
1280 x 600	37.35	59.85	推荐分辨率 三画面分割画面的 推荐分辨率
960 x 600	37.4	59.93	推荐分辨率 四画面分割画面的 推荐分辨率

Multi-screen (DTV) 模式

分辨率	行频 (kHz)	场频 (Hz)	备注
1080/60p	67.432	59.94	
1080/50p	56.25	50	
720/60p	45	60	
720/50p	37.5	50	

! 注意

- 场频：又称为帧频或刷新频率，即显示器的垂直扫描频率，指显示器每秒所能显示的图像次数，单位为 Hz。
- 行频：指电子枪每秒钟在屏幕上从左到右扫描的次数，又称屏幕的水平扫描频率，以 kHz 为单位。
- 针对 3840 x 600 的推荐分辨率，请使用兼容于 UHD (3840 x 2160) 的显示卡。
- 若使用的显示卡不支持推荐的分辨率 (3840 x 600)，可改用 1920 x 300。
- 部分显示卡可能不支持 3840 x 600 分辨率。
- 在多重画面模式中，分辨率会变更为符合屏幕宽度。

ENVIRONMENT RECYCLING INFORMATION 环境保护信息

LG 电子在 1994 年公布了“LG Declaration for a Cleaner Environment”从此成为管理标准指南。此公告综合考虑了经济，环境和社会方面因素，是促进我们采取有利环境措施的基础。我们发展了环境保护措施，明确发展符合环境保护理念的产品。我们减少了产品中有害物质，例如显示器中不含镉。

循环使用信息

显示器中含有有害环境物质，能够再生使用很重要。LG 电子通过合适的循环使用方法处理废弃显示器，目前全球有几个回收再生使用系统。有害物质和重金属经环境保护措施处理，大部分元件可重新使用和再生使用。如果您想知道更多的循环使用信息，请与当地的 LG 销售商或是 LG 法人代表联系。把全球环境事宜做为公司发展的目标，我们制定了净化世界的政策和措施。关于更多我们的“绿色”政策，请访问我们的网站。
<http://www.lg.com/global/sustainability/environment/take-back-recycling.jsp>

Information for Environmental Preservation

LGE. announced the 'LG Declaration for a Cleaner Environment' in 1994, and this ideal has served as a guiding managerial principle ever since. The Declaration is a foundation that has allowed us to undertake environmentally friendly activities in careful consideration of economic, environmental, and social aspects.

We promote activities for environmental preservation, and we specifically develop our products to embrace the concepts of environment-friendly.

We minimize the hazardous materials contained in our products.

For example, there is no cadmium to be found in our monitors.

Information for recycling

This monitor may contain parts which could be hazardous to the environment. It is important that this monitor be recycled after use.

LGE. handles all waste monitors through an environmentally acceptable recycling method. There are several take-back and recycling system currently in operation worldwide. Many parts will be reused and recycled, while harmful substances and heavy metals are treated by an environmentally friendly method.

If you want to find out more information about our recycling program, please contact your local LG vendor or a corporate representative of LG.

We set our vision and polices on a cleaner world by selecting the issue of the global environment as a task for corporate improvement. Please visit our website for more information about our 'green'polices.

<http://www.lg.com/global/sustainability/environment/take-back-recycling.jsp>

产品中有害物质的名称及含量

液晶显示器

部件名称	有害物质					
	铅 (Pb)	汞 (Hg)	镉 (Cd)	六价铬 (Cr(VI))	多溴联苯 (PBB)	多溴二苯醚 (PBDE)
PCB组装板	X	○	○	○	○	○
金属支架	X	○	○	○	○	○
液晶显示屏 (CCFL背光)	X	X	○	○	○	○
液晶显示屏 (LED背光)	X	○	○	○	○	○
遥控器*	X	○	○	○	○	○
适配器*	X	○	○	○	○	○
附件	X	○	○	○	○	○

本表格依据SJ/T 11364 的规定编制。

“○”：表示该有害物质在该部件所有均质材料中的含量均在GB/T 26572规定的限量要求以下。

“X”：表示该有害物质至少在该部件的某一均质材料中的含量超出GB/T 26572规定的限量要求。

标记为 × 的部品以现在的技术尚不能减少有害物质。LG电子正在尽量大的努力开发有害物质减少技术。

“*” 表示为可选件，部品依据不同产品和型号

所有在中国销售的电子电气产品必须标有环保使用期限的标识。该标识的环保使用期限是指在正常使用条件如温度、湿度。



电池：仅适用于可充电电池



产品的型号和序列号位于产品的背面。
请在下面记录此信息，以备维修时使用。

型号 _____

序列号 _____

因本公司产品在不断改进，设计与规格如有变更恕不另行通知。



南京 LG 新港新技术有限公司
地址：南京经济技术开发区尧新大道 346 号
邮编：210038