

ПРОСТОЕ РУКОВОДСТВО

Мини- система Hi-Fi

Для ознакомления с инструкциями по использованию расширенных функциональных возможностей посетите веб-сайт по адресу <http://www.lg.com> и загрузите Руководство пользователя. Часть содержания, представленного в этом руководстве, может не относиться к вашему устройству.

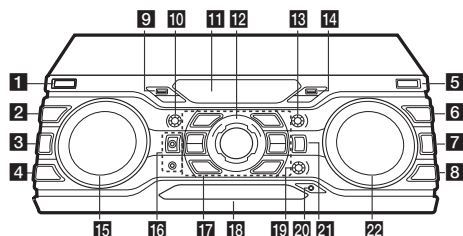
МОДЕЛЬ
CM9760



www.lg.com



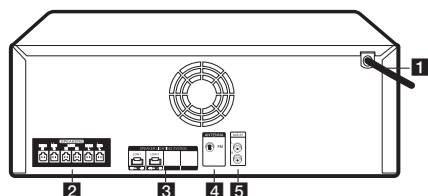
Передняя панель



- 1** **⏻/I (Питание)**
Включает и выключает питание.
- 2** **DJ EFFECT**
Выбирает желаемый эффект DJ (FLANGER, PHASER, WAH, DELAY) и вращает EFFECT LEVEL, чтобы отрегулировать уровень DJ EFFECT.
- 3** **USER EQ**
Выбирает звуковой эффект, созданный вами самостоятельно.
- 4** **REGION EQ / BASS BLAST**
- Выбирает региональный эквалайзер.
- Нажмите и удерживайте, чтобы выбрать эффект BASS напрямую.
- 5** **DEMO / REPEAT**
- Отображает демонстрационный режим.
- прослушивание записей/файлов повторно или в случайном порядке.
- 6** **SEARCH**
Служит для перехода к папке и файлу в режиме выбора.
- 7** **OK**
Служит для выбора папки при поиска файла.
- 8** **LIGHTING / VOICE CANCELLER**
- Включает или выключает эффекты освещения.
- Вы можете использовать эту функцию при воспроизведении музыки, уменьшая уровень громкости голоса исполнителя в различных источниках.
Нажмите и удерживайте, чтобы включить или выключить этот режим.
- 9** Порт USB 1
Вы можете воспроизводить аудиофайлы, подключив устройство USB.
- 10** **BASS**
Служит для регулировки уровня басов BASS при установке эквалайзера USER EQ.
- 11** Окно отображения
- 12** **MASTER VOLUME**
Регулировка уровня громкости динамика.

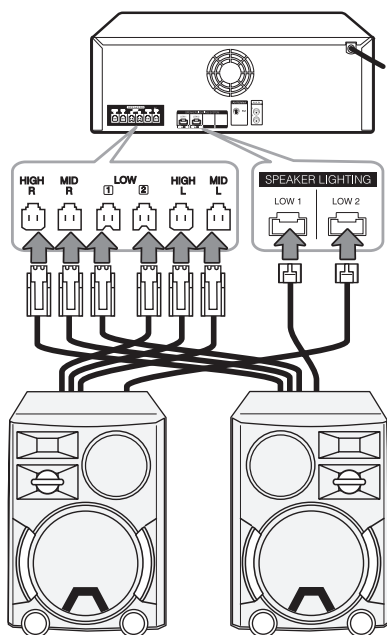
- 13** **TREBLE**
Служит для регулировки уровня высоких частот TREBLE при установке эквалайзера USER EQ.
- 14** Порт USB 2
Вы можете воспроизводить аудиофайлы, подключив устройство USB.
- 15** **SCRATCH / DJ EFFECT CONTROL**
Для регулировки уровня царапающего звука поверните регулятор по часовой или против часовой стрелки. / Регулирует уровень DJ EFFECT.
- 16** Разъем **MIC 1 / 2**
Подключение микрофона.
- 17** **⏸**
Останавливает воспроизведение или отменяет функцию DELETE.
>||
- Запускает или приостанавливает воспроизведение.
- Выбирает режим воспроизведения стерео/моно.
△
Служит для открытия и закрытия лотка для дисков.
- KEY CHANGER**
Изменяет тональность для обеспечения соответствия вокальному диапазону вашего голоса.
CLUB, DRUM, USER (DJ PRO)
Выбирает звуковой эффект CLUB, DRUM или USER для смешивания.
(если вы хотите использовать эффект USER, необходимо зарегистрировать источник с помощью приложения "Music Flow Bluetooth").
1, 2, 3, 4 (DJ PRO PAD)
Нажмите желаемую звуковую панель.
- 18** Лоток для дисков
- 19** **MIC VOL / KEY CONTROL**
- Управляет громкостью звука микрофона.
- Изменяет тональность для обеспечения соответствия вокальному диапазону вашего голоса.
- 20** Гнездо **PORT. IN**
Подключение к портативному устройству.
- 21** **F (Function) / WIRELESS BOOM**
- Выбор функций и источника входящего сигнала.
- Нажмите и удерживайте в течение 3 секунд, чтобы выбрать режим Wireless X-Boom Plus.
- 22** **|<< SEARCH >>|**
- Выполняет поиск папки или файла.
- Выбор радиостанций.

Задняя панель



- 1** Кабель питания
- 2** Разъем **SPEAKERS**
- 3** **SPEAKER LIGHTING SYSTEM**
Подключение кабелей подсветки динамика.
- 4** **ANTENNA (FM)**
- 5** **AUX IN (L/R)**
Подключение дополнительного устройства.

Подключение динамика



Дополнительная информация

Технические характеристики

Требования к питанию	См. паспортную табличку на устройстве.
Потребляемая мощность	См. паспортную табличку на устройстве. Ждущий сетевой режим: 0,5 Вт (Если активны все сетевые порты.)
Габариты (ШхВхГ)	Примерно 450 мм x 160 мм x 355 мм
Вес нетто	Примерно 6,2 кг
Электропитание на шине (USB)	5 V \equiv 500 mA
Усилитель (общая ср. квадр. выходная мощность)	3300 Вт

Конструкция устройства и его технические характеристики могут быть изменены без предварительного уведомления.

Приложение контроллера



Загрузка приложения **Music Flow Bluetooth** на ваше устройство.

LG Sound Sync (Беспроводная синхронизация звука)



Для получения дополнительных сведений загрузите интернет-руководство пользователя. <http://www.lg.com>

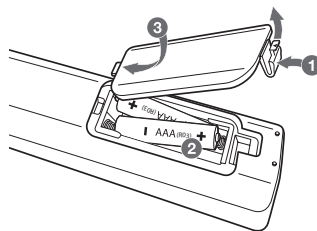
Внимание!

- При наличии нескольких розеток рекомендуется использовать розетку на 15 А. Розетка на 10 А может привести к отключению в связи с недостатком электроэнергии.
- Не помещайте какие-либо предметы на громкоговорители. Они могут упасть и повредить имущество.
- Устанавливайте громкоговорители на устойчивой нескользящей поверхности. Вибрация, вызываемая высоким уровнем громкости, может привести к перемещению громкоговорителей.
- Не включайте усилитель на полную мощность в ограниченном пространстве. Мощный звук может привести к вибрации потолка и к падению предметов, находящихся в комнате.
- Для защиты органов слуха держитесь на достаточном расстоянии от громкоговорителей. Мощный звук из громкоговорителей может привести к нарушению слуха.
- При установке устройства на земле между ним и громкоговорителями оставляйте не менее 20 см свободного пространства. Высокое звуковое давление из громкоговорителей может привести к вибрации и повреждению компакт-диска.
- Непосредственное подключение шнура питания к розетке электросети, если это возможно. Или, если вы хотите использовать удлинительный кабель, настоятельно рекомендуется использовать удлинительный кабель 110 В / 15 А или 230 В / 15 А, в противном случае устройство может не работать должным образом из-за отсутствия источника питания.
- Не перегружайте удлинительный шнур за счет чрезмерной электрической нагрузки.

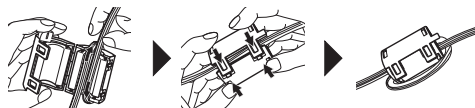
Как отключается беспроводное сетевое подключение или беспроводное устройство

Выключите устройство, нажав кнопку питания и удерживая ее более 5 секунд.

Замена батареек



О ферритовом сердечнике (дополнительно)



Обмотайте кабель питания, кабели ДИНАМИКА и КАБЕЛИ СИСТЕМЫ ПОДСВЕТКИ ДИНАМИКА вокруг ферритового сердечника.