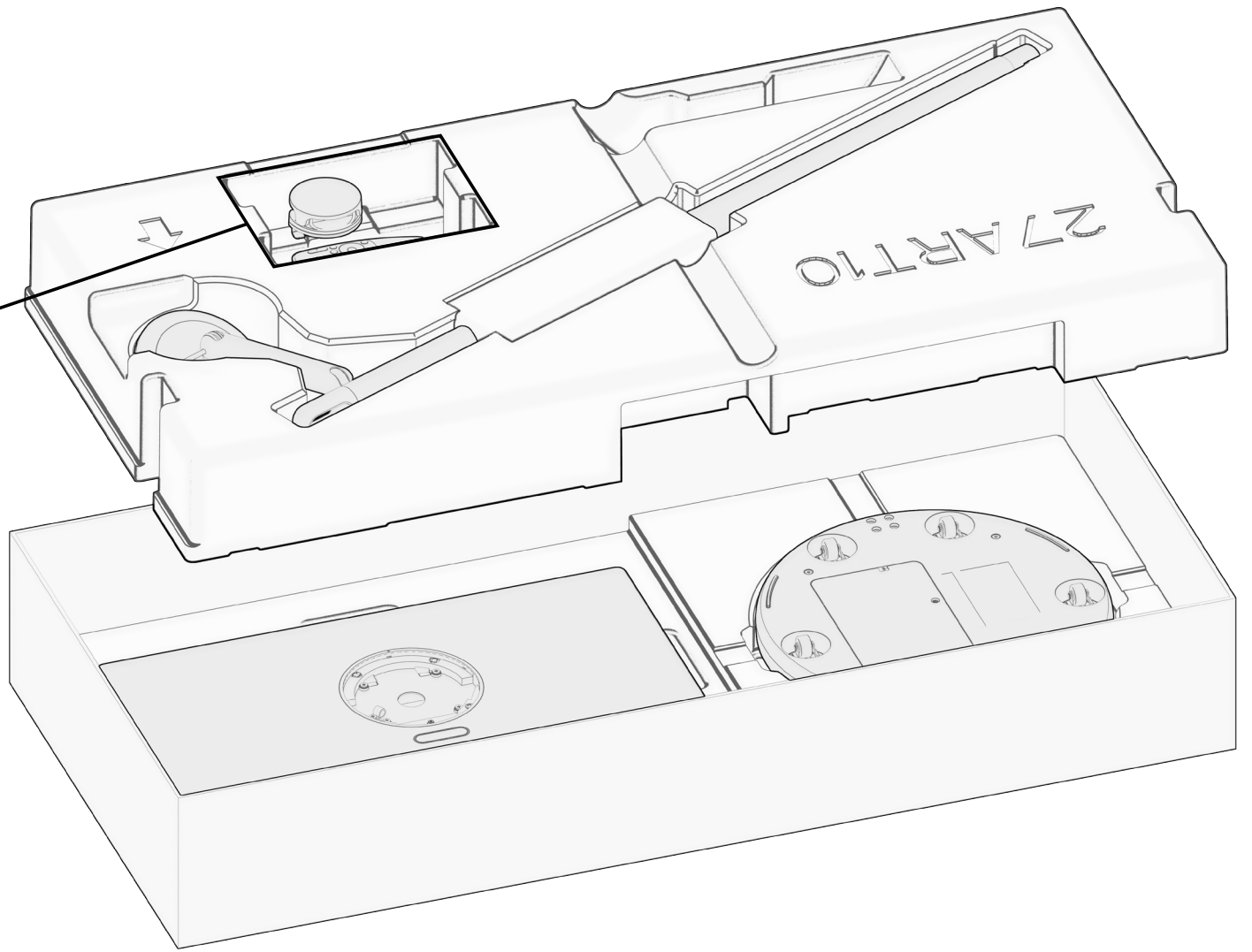
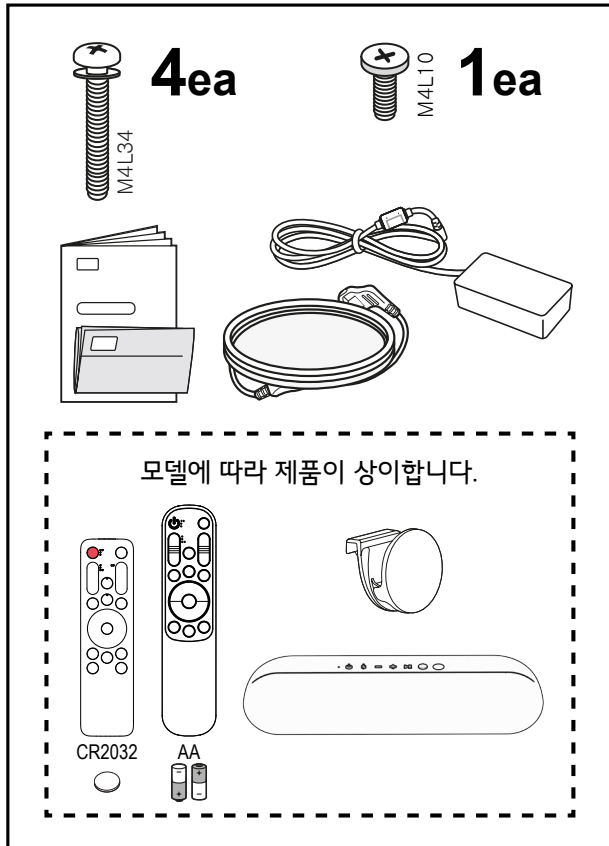
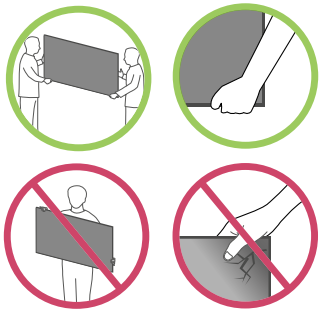


LG StanbyME 설치방법

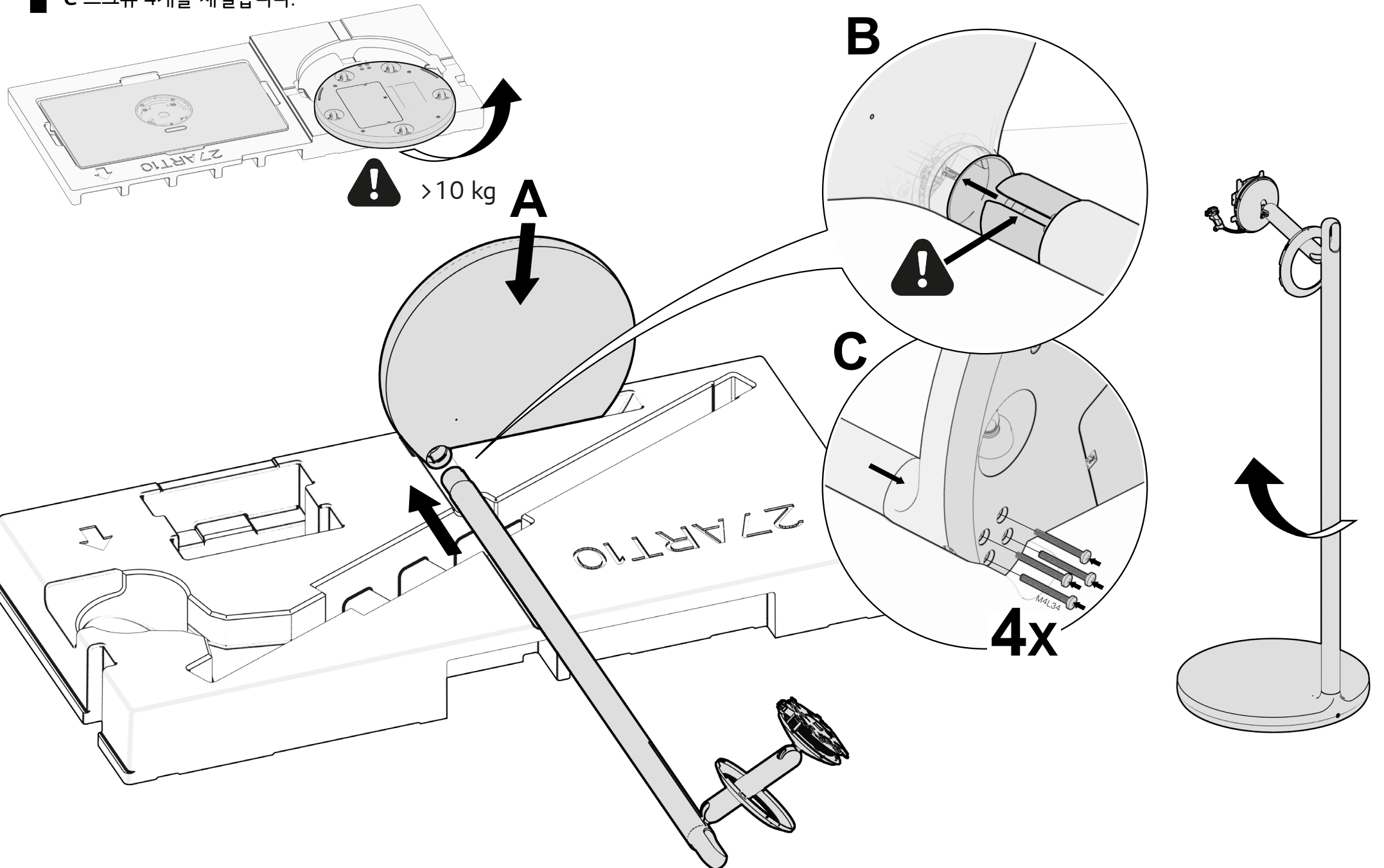
www.lge.co.kr



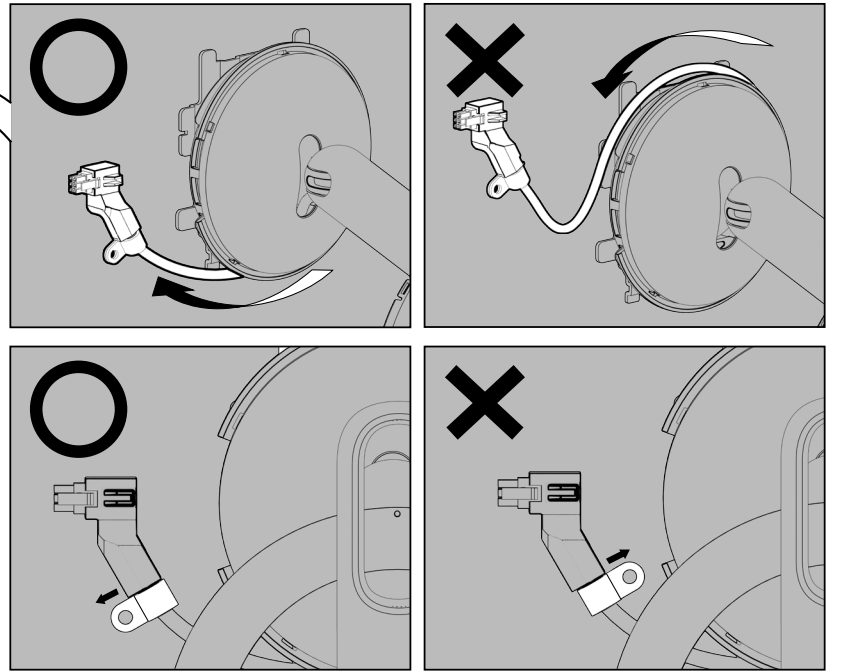
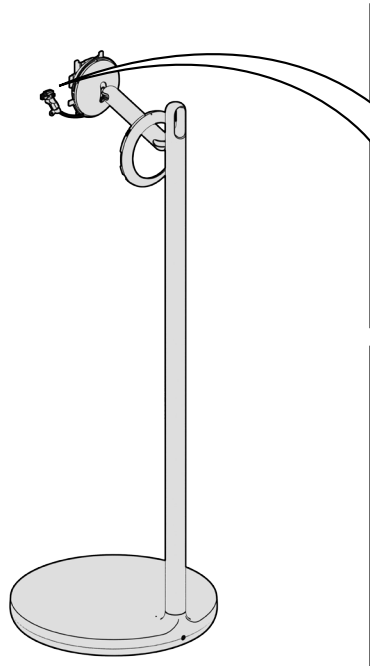
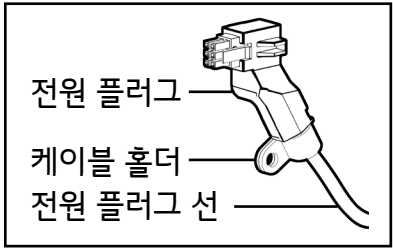
사용 가이드



- 1 A 스탠드베이스를 그림과 같이 스티로폼 홈에 삽입합니다.
- B 스탠드베이스 상판 홈의 홈에 맞춰 막대를 파팅라인 끝까지 삽입합니다.
- C 스크류 4개를 체결합니다.

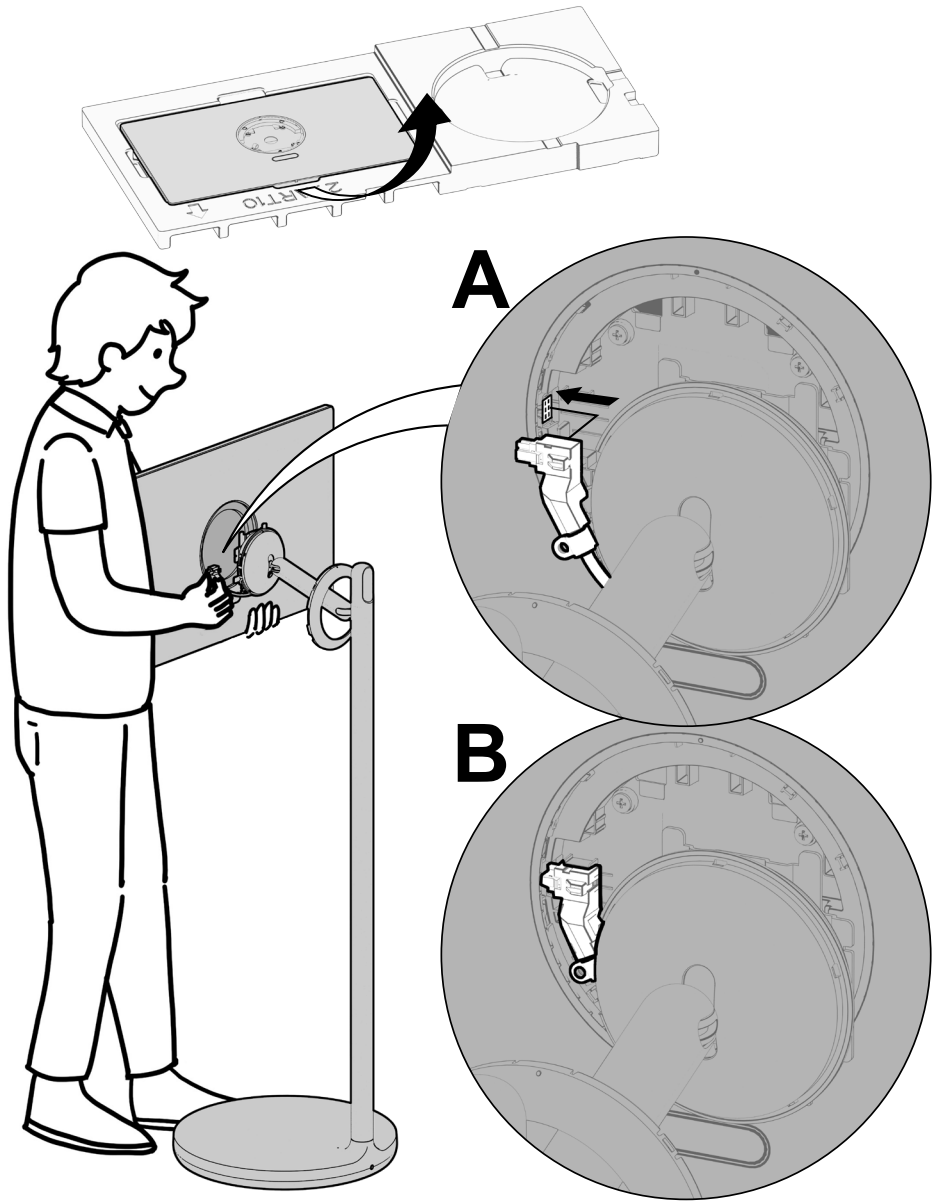


2 전원 플러그 선과 케이블 홀더의 방향을 확인합니다.



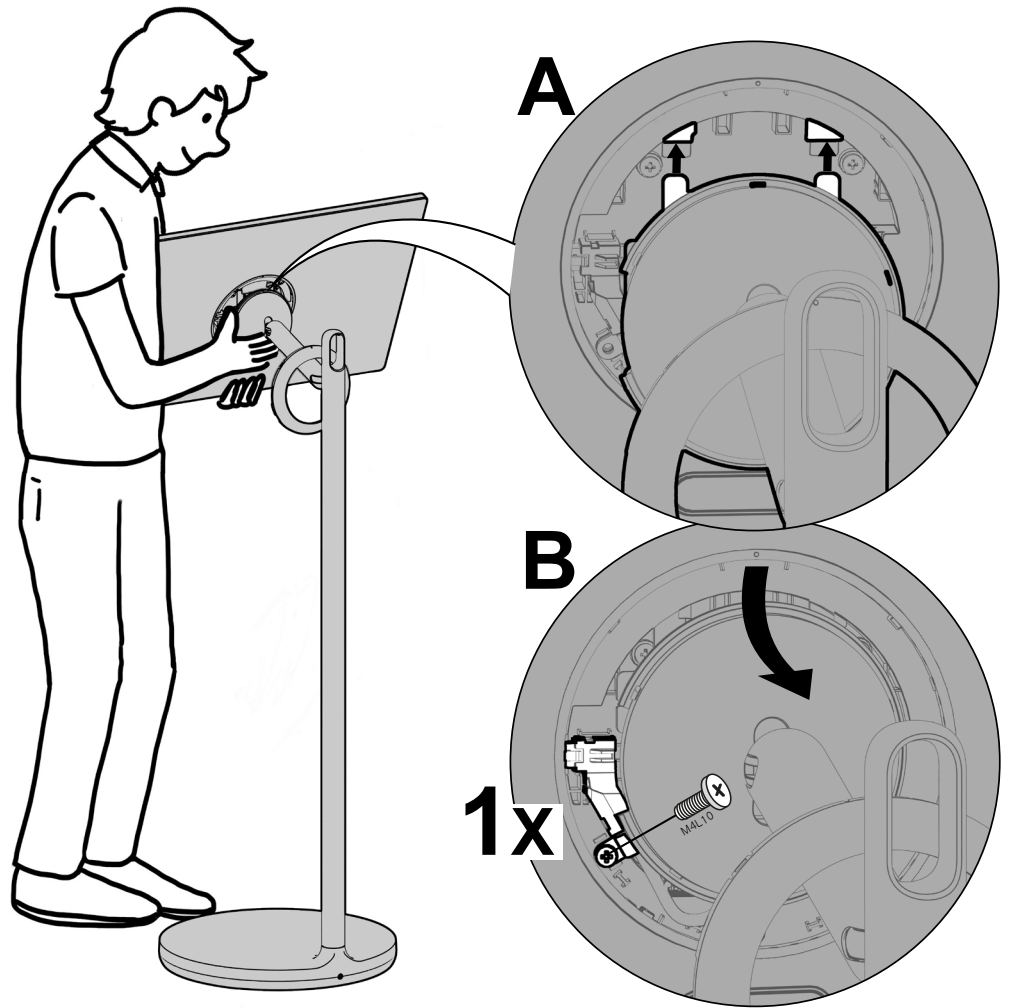
3 화면을 들고 전원플러그를 체결합니다.

A 화면부 백커버의 전원플러그 체결 위치를 확인해 주세요.
B 백커버 면에 밀착하여 체결해주세요.



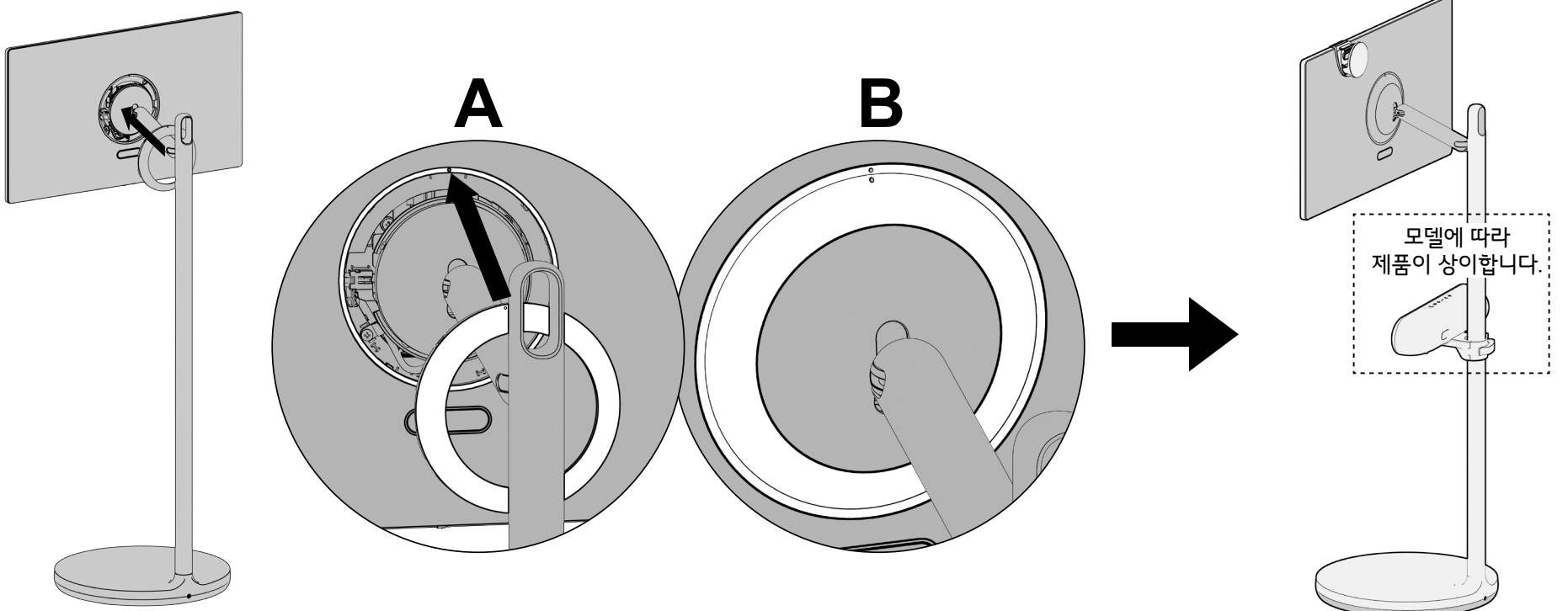
4 화면과 스탠드를 체결합니다.

A 그림과 같이 스탠드 후크를 백커버 홈에 끼우고 아랫부분을 밀면서 체결합니다. ([딱]소리가 날 때까지 확실히 밀어주세요.)
B 케이블 홀더에 스크류 1개를 체결합니다.



5 스탠드의 링 커버를 체결합니다.

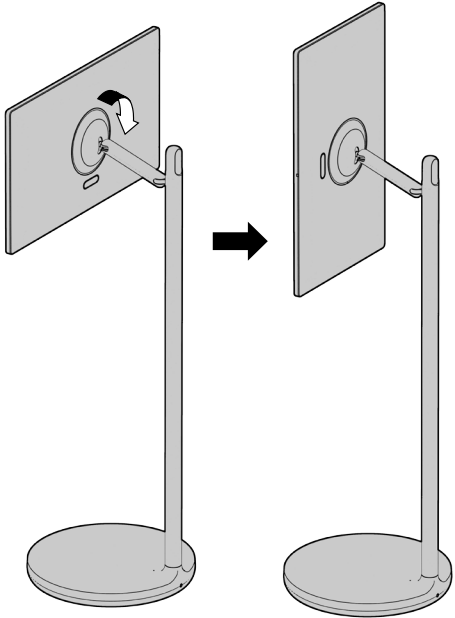
A 화면부 백커버와 링 커버 [●마크] 위치를 맞춰서 장착해 주세요.
B 그림과 같이 잘 밀착되었는지 확인해 주세요



ART10*

분해방법

1 화면부를 세로 방향으로 위치합니다.

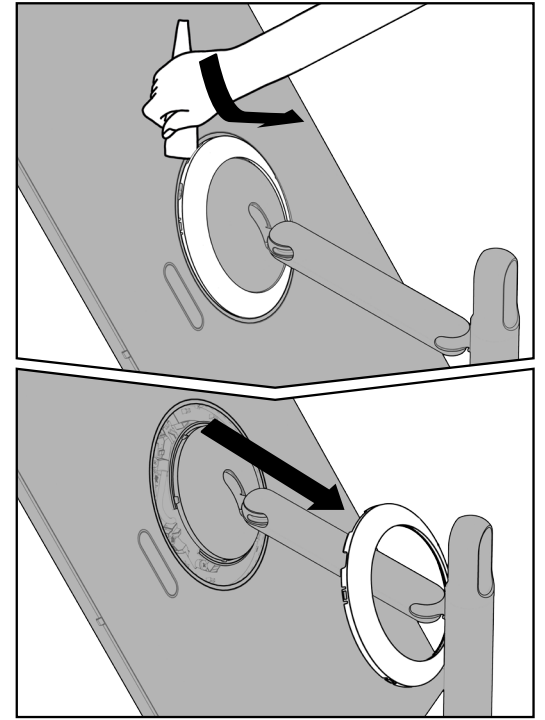


2 화면 상단부를 화살표 방향으로 가볍게 밀면 커버 공간 일부가 분리됩니다.

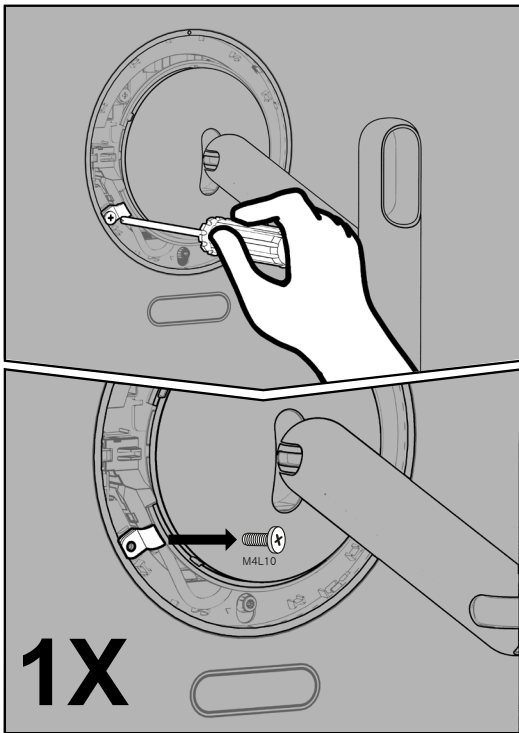


※ 주의
강하게 밀면 파손 위험 있음

3 헤라를 끼우거나 손으로 잡아당겨 커버를 완전히 분리합니다.

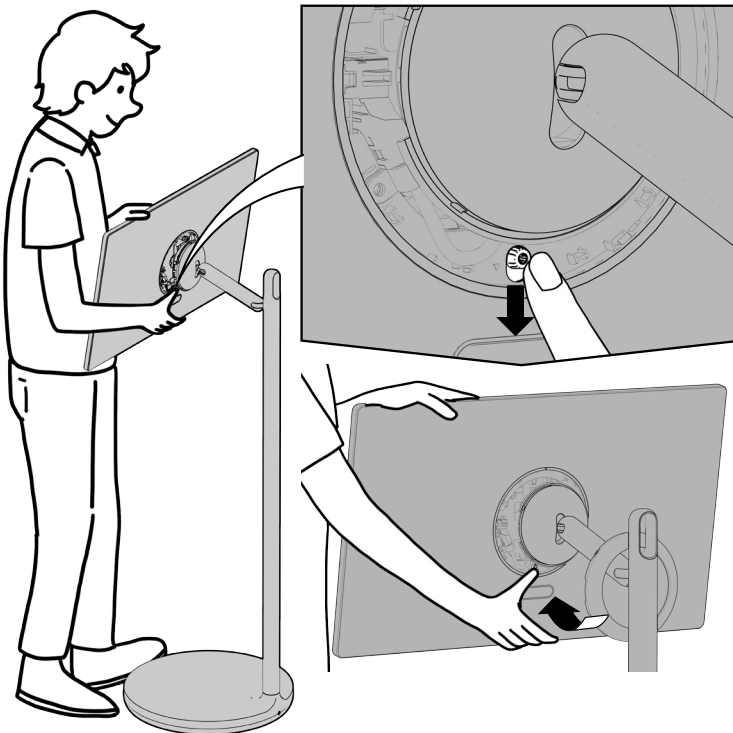


4 화면부를 가로 방향으로 위치 후 케이블 홀더 스크류를 분리합니다.



1X

5 그림처럼 후면 레버를 내리면서 화면 하단을 앞으로 밀어 냅니다.

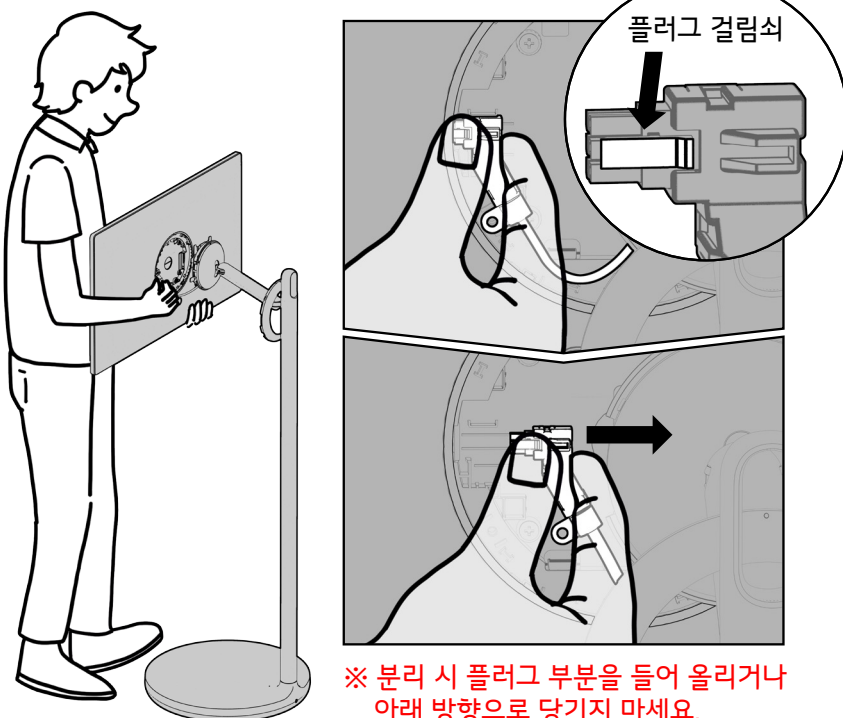


6 화면을 들어올려 화면상단을 분리하여 화면을 듭니다.



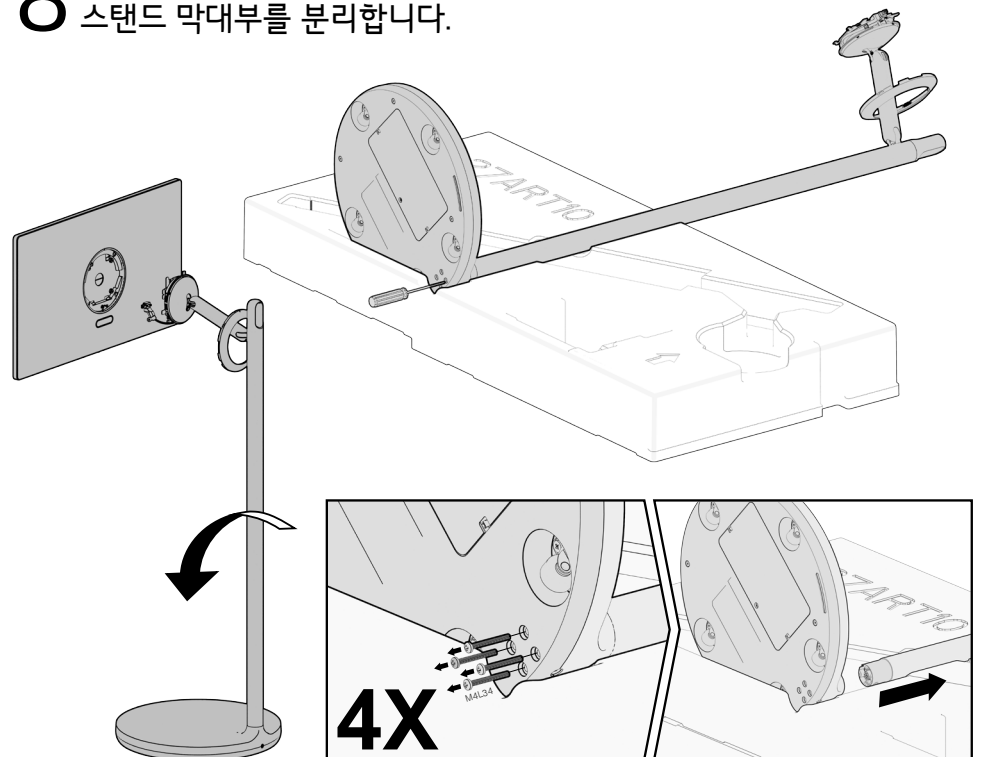
화면과 분리된 스탠드를
10cm이하로 가깝게 유지하세요.

7 플러그 걸림쇠를 누르면서 화살표 방향으로 밀어낸 후 화면부를 완전히 분리합니다.

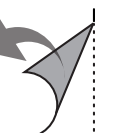


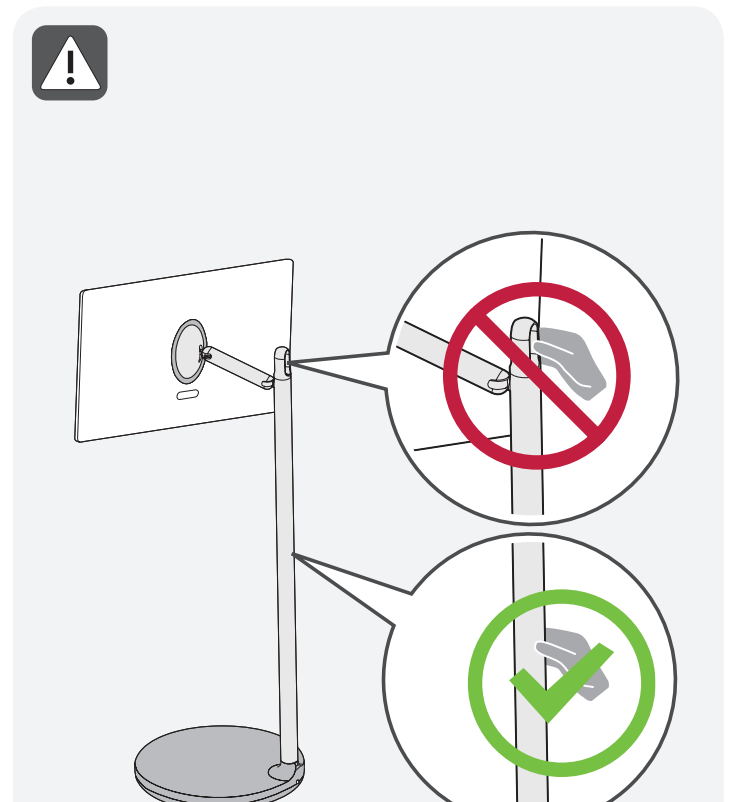
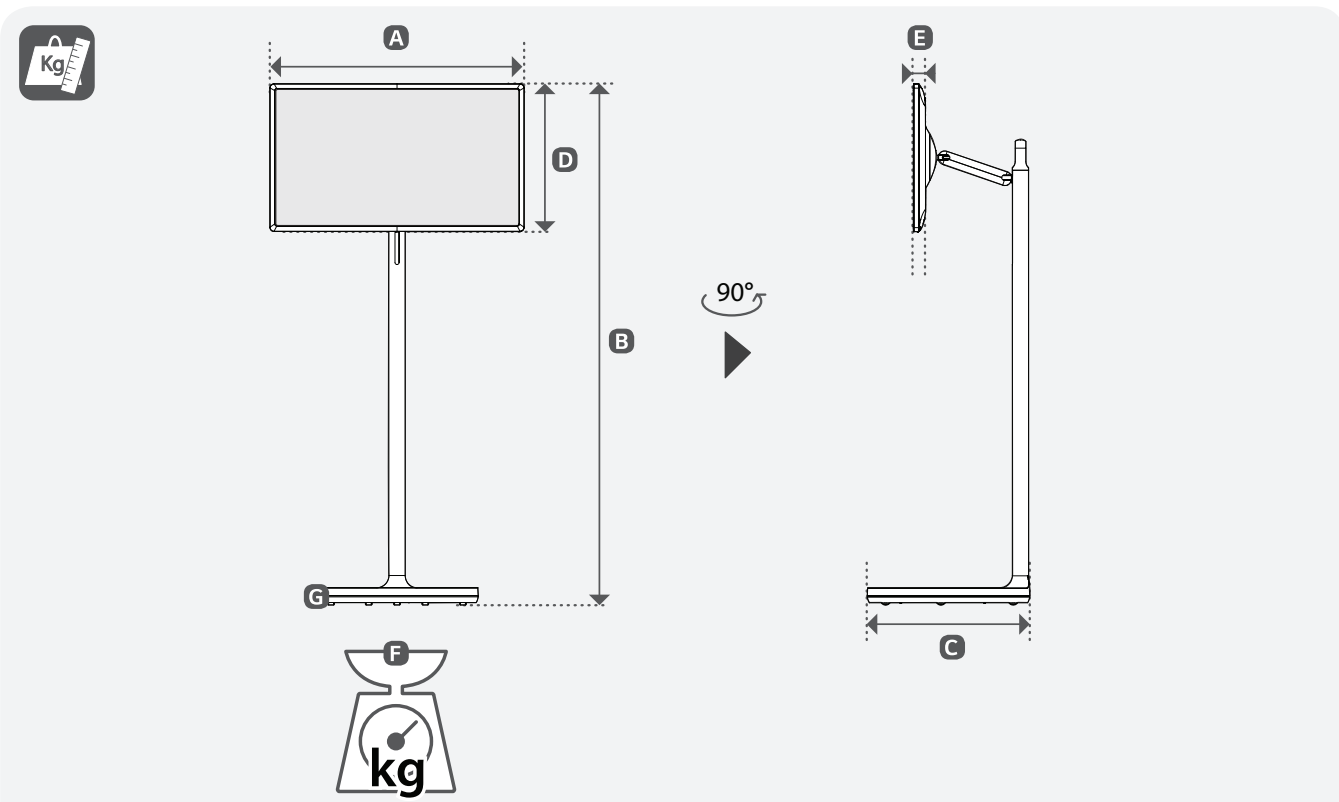
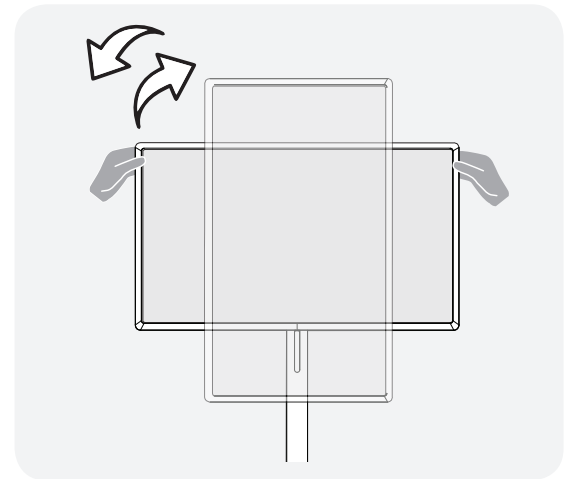
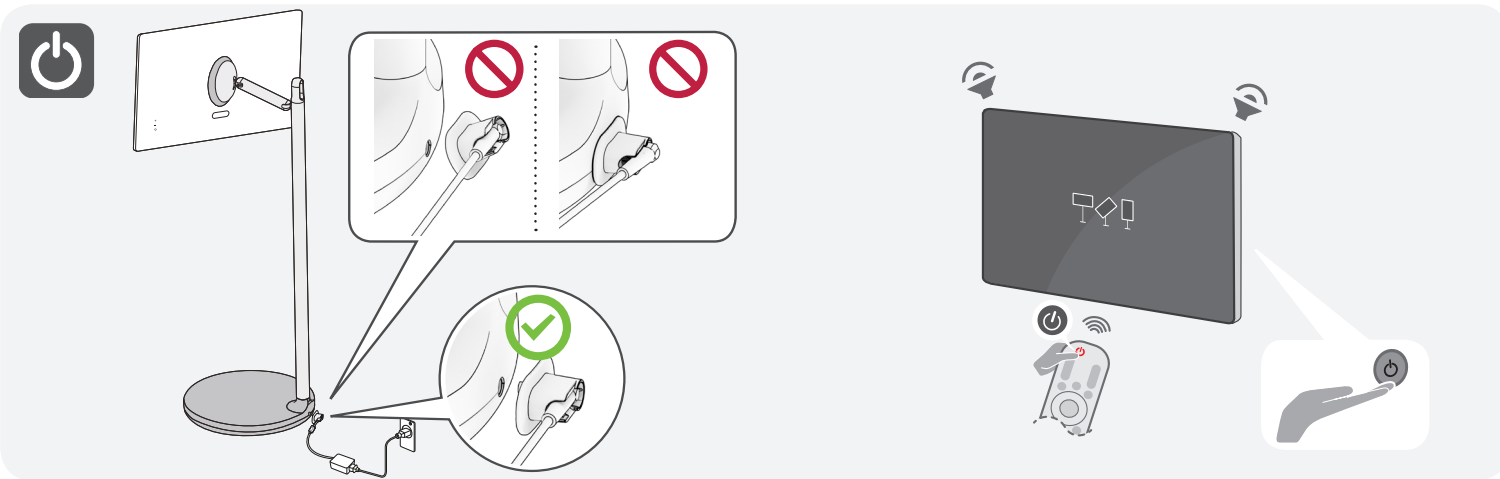
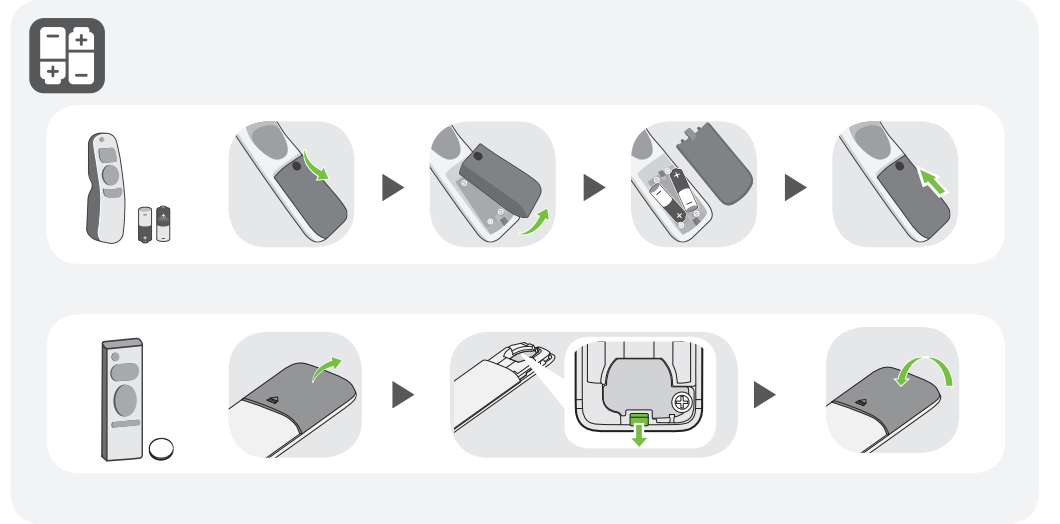
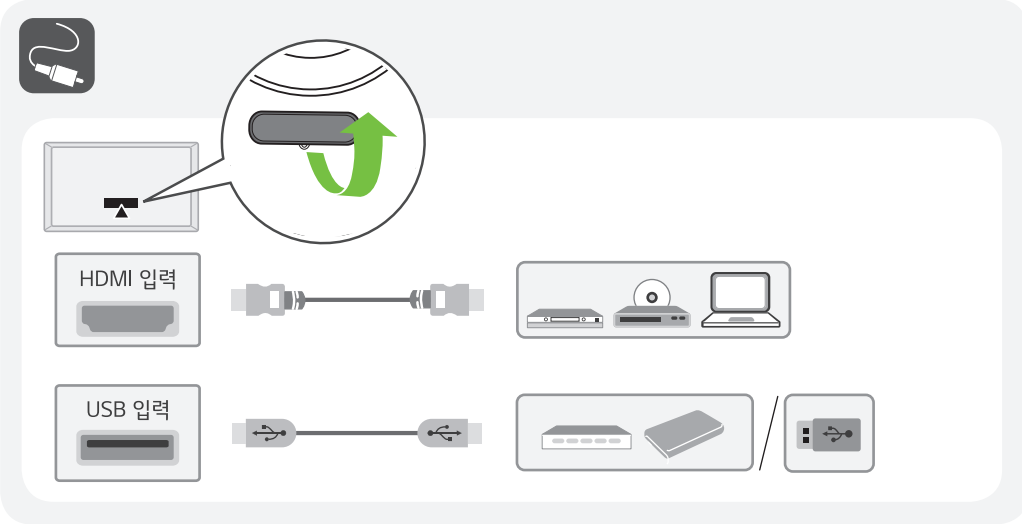
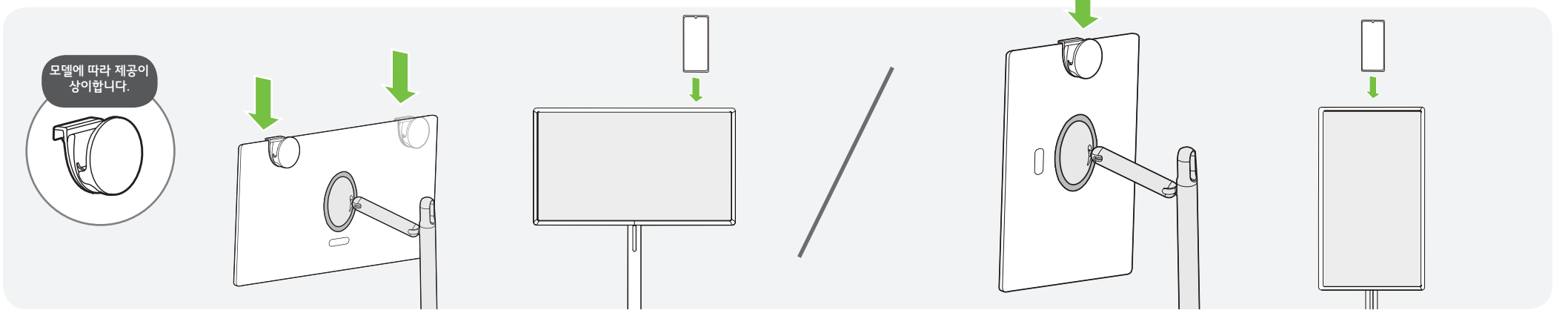
※ 분리 시 플러그 부분을 들어 올리거나 아래 방향으로 당기지 마세요.

8 스탠드를 박스 포장에 넣어 놓고 스크류 4개를 분리 후 스탠드 막대부를 분리합니다.



4X





모델	A	B	C	D	E	F	F-G	음성출력
	(mm)				(kg)			
27ART10AKPL 27ART10BKPL 27ART10CKPL 27ART10CMPL 27ART10DKPL 27ART10DSPL 27ART10DQPL	621	최대 1268 최소 1068	397	361	29.9	17.5	4.8	2.0 채널 / 10 W



주의 및 참고사항을 확인하세요.

⊕ : 모델에 따라 적용이 상이합니다.