



MANUAL D'USUARI

MONITOR LED LCD

(Monitor* LED)

* El monitor LG LED fa servir una pantalla LCD amb retroil·luminació LED.

Llegeixi aquest manual amb cura abans de fer servir el seu equip i guardi'l per consultar-lo en el futur.

29WQ600	29WQ60A	34BQ650
34WQ650	34WQ60A	
34WQ65X	29BQ650	

www.lg.com

Copyright © 2022 LG Electronics Inc. Tots els drets reservats.

ÍNDEX

LLICÈNCIA.....	2
MUNTATGE I PREPARACIÓ	3
UTILITZAR EL MONITOR.....	10
CONFIGURACIONS D'USUARI.....	12
RESOLUCIÓ DE PROBLEMES	23
ESPECIFICACIONS DE PRODUCTE.....	25

LLICÈNCIA

Cada model té diferents llicències. Visiti www.lg.com per a més informació sobre la llicència.



The terms HDMI, HDMI High-Definition Multimedia Interface, HDMI Trade Dress and the HDMI Logos are trademarks or registered trademarks of HDMI Licensing Administrator, Inc.



MaxxAudio i marques comercials de MAXX addicionals són marques comercials i/o marques registrades de Waves Audio Ltd.

34WQ650



VESA, el logotip de VESA, el logotip de compliment amb Display Port i el logotip de compliment amb DisplayPort per a dispositius font de mode dual són tots marques registrades de Video Electronics Standards Association.

MUNTATGE I PREPARACIÓ

PRECAUCIÓ

- Utilitzi sempre components LG genuïns per assegurar la seguretat i el rendiment del producte.
- La garantia del producte no cobrirà els danys o les ferides causades per l'ús de components no autoritzats.
- Es recomana fer servir el components proporcionats.
- Si fa servir cables genèrics no certificats per LG, pot ser que la pantalla no funcioni o que hi hagi interferències en la imatge.
- Les il·lustracions d'aquest document representen procediments típics, així que poden tenir un aspecte diferent del producte real.
- No apliqui substàncies alienes (olis, lubricants, etc.) a les peces amb cargols quan munti el producte. (Fer-ho pot fer malbé el producte.)
- Aplicar una força excessiva quan colli els cargols pot fer malbé el monitor. El dany causat d'aquesta manera no estarà cobert per la garantia del producte.
- No transporti el monitor cap per baix només aguantant la base. Fer-ho pot fer que el monitor caigui del suport i això podria resultar en una ferida.
- Quan aixequi o mogui el monitor, no toqui la pantalla del monitor. La força aplicada a la pantalla del monitor podria fer-la malbé.
- Per a una aparença amb un patró d'ones, a diferència del mètode general de revestiment, s'aplica el material brillant afegit a la matèria prima. Sense una aparença espel·lofada, té una bona durabilitat. Utilitzi'l amb seguretat perquè no hi ha cap problema en fer servir el producte.

NOTA

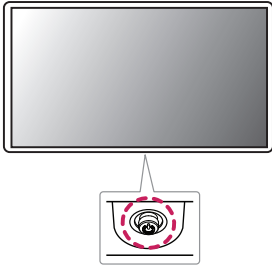
- Els components poden veure's diferents dels il·lustrats aquí.
- Sense notificació prèvia, tota la informació i les especificacions contingudes en aquest manual estan subjectes a canvis per millorar el rendiment del producte.
- Per a comprar accessoris òptims, visiti una botiga d'electrònica o una botiga en línia o contacti el venedor del qual hagi adquirit el producte.
- El cable elèctric proporcionat pot diferir depenent de la regió.

Controladors i programes compatibles

Pot descarregar i instal·lar l'última versió de la pàgina web LGE (www.lg.com).

Controladors i programari	Prioritat d'instal·lació
Controlador de monitor	Recomanats
Control a la pantalla	Recomanats
Controlador dual	Opcional

Descripció del producte i dels botons



Com es fa servir el botó de palanca de control

Pot controlar de manera senzilla les funcions del monitor prement el botó de palanca de control o movent-lo cap a l'esquerra / la dreta / amunt / avall amb el dit.

Funcions bàsiques

		Encendre	Premi el botó de palanca de control una vegada amb el dit per encendre el monitor.
		Apagada	Premi i aguantí el botó de palanca de control una vegada més de 3 segons amb el dit per apagar el monitor.
		Control de volum	Pot controlar el volum movent el botó de palanca de control cap a l'esquerra / la dreta.

NOTA

- El botó de la palanca de control es troba a sota del monitor.

Moure i aixecar el monitor

Quan mogui o aixequi el monitor, segueixi aquestes instruccions per evitar que el monitor es ratlli o es faci malbé i per garantir un transport segur, independentment de la seva forma o mida.

- Posi el monitor a la caixa o embalatge original abans d'intentar moure'l.
- Abans de moure o aixecar el monitor, desconnecti el cable elèctric i tots els altres cables.
- Aguanti la part inferior i el costat del marc del monitor amb fermesa. No aguantí el panell mateix.
- Quan aguantí el monitor, la pantalla hauria d'estar d'esquena a vostè per tal d'evitar que es ratlli.
- Quan transporti el monitor, no l'exposi a xocs ni a vibracions excessives.
- Quan mogui el monitor, mantingui'l cap per amunt i no el giri mai de costat ni l'inclini cap a un cantó.

29WQ600

29WQ60A

34WQ60A



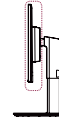
34WQ650

34WQ65X

34BQ650



29BQ650



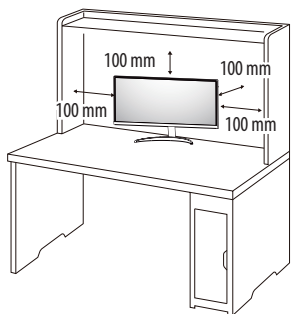
PRECAUCIÓ

- Eviti tocar la pantalla del monitor com més millor.
 - Fer-ho pot fer malbé la pantalla o alguns dels píxels utilitzats per crear imatges.
- Si fa servir el panell del monitor sense el suport, el botó d'encesa pot fer que el monitor es torni inestable i caigui, el qual pot resultar en danys per al monitor o ferides. A més a més, pot fer que el botó d'encesa funcioni malament.

Instal·lació en una taula

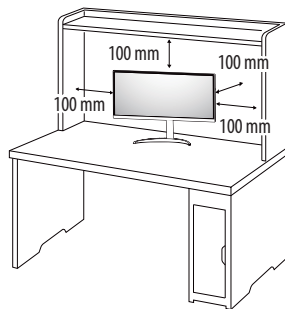
- Aixequi el monitor i posi'l a la taula en posició vertical. Posi el monitor com a mínim 100 mm separat de la paret per assegurar que hi hagi prou ventilació.

29WQ60A 29WQ600 34WQ60A

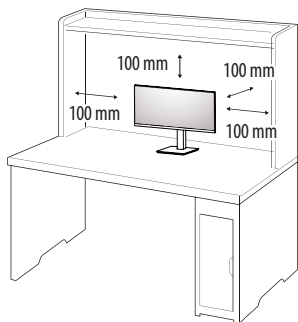


34WQ650 34WQ65X

34BQ650



29BQ650



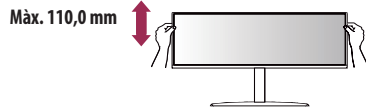
PRECAUCIÓ

- Desconnecti el cable elèctric abans de moure o instal·lar el monitor. Hi ha risc d'electrocució.
- Asseguri's de fer servir el cable elèctric que es proporciona amb l'embalatge del producte i connecti'l a un endoll amb presa de terra.
- Si necessita un altre cable elèctric, contacti amb el seu venedor local o la botiga més propera.

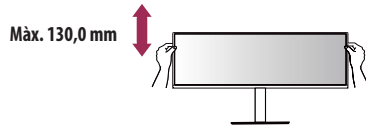
Ajustar l'alçada del peu

- 1 Posi el monitor muntat a sobre del peu en posició vertical.
- 2 Agafi el monitor amb totes dues mans per seguretat.

34WQ650
34WQ65X
34BQ650



29BQ650



! ADVERTÈNCIA

- Quan ajusti la alçada de pantalla, no posi la mà al peu per evitar fer-se mal als dits.

Ajustar l'angle

- 1 Posi el monitor muntat sobre el peu en posició vertical.
- 2 Ajusti l'angle de la pantalla.

29WQ600 | 29WQ60A | 34WQ60A

L'angle de pantalla pot ajustar-se cap endavant des de -5° fins a 15° per a una experiència de visualització còmoda.

34WQ650 | 34WQ65X | 34BQ650

L'angle de pantalla pot ajustar-se cap endavant des de -5° fins a 20° per a una experiència de visualització còmoda.

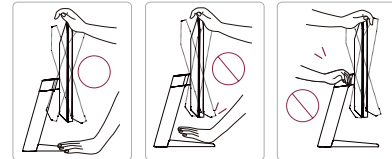
29BQ650

L'angle de pantalla pot ajustar-se cap endavant des de -5° fins a 35° per a una experiència de visualització còmoda.

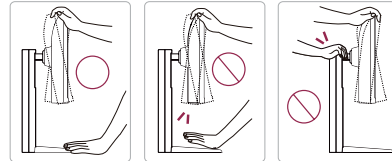
! ADVERTÈNCIA

- Per evitar fer-se mal als dits quan ajusti la pantalla, no agunti la part inferior del marc del monitor com s'il·lustra a continuació.
- Tingui compte de no tocar ni prémer la pantalla quan ajusti l'angle del monitor.

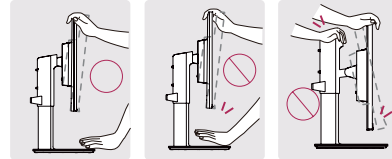
29WQ600
29WQ60A
34WQ60A



34WQ650
34WQ65X
34BQ650



29BQ650



Ús del cademat Kensington

El conector del sistema de seguretat Kensington es troba a sota del monitor.

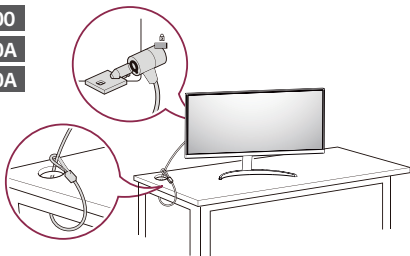
Per a més informació sobre la instal·lació i l'ús, consulti el manual d'usuari del cademat Kensington o visiti la pàgina web <http://www.kensington.com>.

Connecti el monitor a la taula fent servir el cable del sistema de seguretat Kensington.

29WQ600

29WQ60A

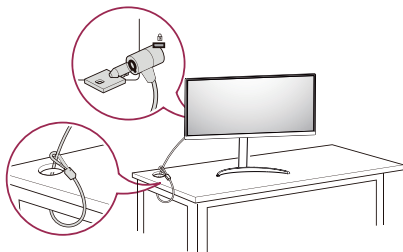
34WQ60A



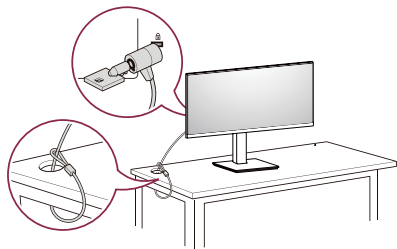
34WQ650

34WQ65X

34BQ650



29BQ650



! NOTA

- El sistema de seguretat Kensington és opcional. Pot obtenir accessoris opcionals de la majoria de botigues d'electrònica.

Instal·lació de la placa de muntatge per parets

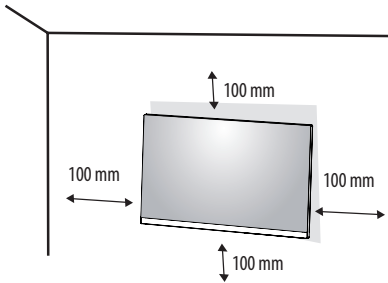
Aquest monitor compleix les especificacions per a la placa de muntatge per parets o per altres dispositius compatibles.

! NOTA

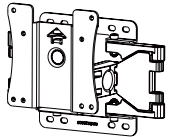
- La placa pel muntatge a la paret es ven per separat.
- Per a més informació sobre la instal·lació, consulti el manual d'instal·lació de la placa pel muntatge a la paret.
- Tingui cura de no aplicar massa força mentre munti la placa de muntatge per parets perquè podria fer malbé la pantalla.
- Desmunti el peu abans d'instal·lar el monitor en un suport per parets duent a terme el muntatge del peu a la inversa.

Instal·lació a la paret

Instal·li el monitor com a mínim 100 mm separat de la paret i deixi uns 100 mm d'espai a cada cantó del monitor per a assegurar que hi hagi prou ventilació. Es poden obtenir instruccions d'instal·lació detallades de la seva botiga al detall propera. D'altra manera, consulti el manual per saber com instal·lar i fixar un suport de muntatge inclinat de paret.



Per a instal·lar el monitor a la paret, fixi un suport de muntatge per parets (opcional) al darrere del monitor. Asseguri's que el suport de muntatge per parets es troba fermament fixat al monitor i a la paret.

Muntatge de paret (mm)	100 x 100
Cargol estàndard	M4 x L10
Número de cargols	4
Placa de muntatge per parets (opcional)	LSW 149 

! NOTA

- Un cargol que no segueixi l'estàndard VESA pot fer malbé el producte i fer que el monitor caigui. LG Electronics no és responsable de cap accident relatiu a l'ús de cargols que no siguin estàndard.
- El kit de muntatge de paret inclou la guia d'instal·lació i totes les peces necessàries.
- El suport de muntatge per parets és opcional. Pot obtenir accessoris opcionals del seu botiguer local.
- La longitud del cargol pot ésser diferent per a cada suport de muntatge per parets. Si fa servir cargols que superin la longitud estàndard, pot fer malbé l'interior del producte.
- Per a més informació, consulti el manual d'usuari del suport de muntatge per parets.

 **PRECAUCIÓ**

- Desmunti el cable elèctric abans de moure o instal·lar el monitor per evitar electrocutar-se.
- Instal·lar el monitor al sostre o a una paret inclinada pot fer que el monitor caigui, cosa que podria causar ferides. Utilitzi un suport per parets LG autoritzat i contacti amb el seu botiguer local o personal qualificat.
- Aplicar una força excessiva quan es collin els cargols pot fer malbé el monitor. Els danys causats d'aquesta manera no estaran coberts per la garantia del producte.
- Faci servir el suport de muntatge per parets i els cargols que compleixin els estàndards VESA. Els danys causats per l'ús o el mal ús de components inadequats no estaran coberts per la garantia del producte.
- Mesurant des del darrere del monitor, la longitud de cada cargol instal·lat ha de ser 8 mm o menys.

UTILITZAR EL MONITOR

- Les il·lustracions d'aquest manual poden diferir del producte real.

Premi el botó de palanca de control, vagi a **Settings (Configuracions)** → **Input (Entrada)**, i seleccioni l'opció d'entrada.

PRECAUCIÓ

- No premi la pantalla durant massa temps. Fer-ho pot distorsionar la imatge.
- No mostri una imatge immòbil durant un massa temps a la pantalla. Fer-ho pot provocar retenció d'imatge. Faci servir un salvapantalla si és possible.
- Quan connecti el cable elèctric a l'endoll, faci servir una pastilla de connexions amb presa a terra (de tres forats per cada endoll) o un endoll amb presa a terra.
- El monitor pot fer pampallugues si s'encén en un lloc on la temperatura sigui baixa. És normal.
- De vegades poden aparèixer punts vermells, verds o blaus a la pantalla. És normal.

Connectar a un ordinador

- Aquest monitor té la característica de *Plug and Play.

* Plug and Play: Una característica que li permet afegir un dispositiu al seu ordinador sense haver de reconfigurar res ni d'instal·lar cap controlador manual.

Connexió HDMI

Retransmet senyals digitals de vídeo i d'àudio des del seu ordinador al monitor.

PRECAUCIÓ

- Fer servir un cable de DVI a HDMI / DP (DisplayPort) a HDMI pot provocar problemes de compatibilitat.
- Faci servir un cable amb el logotip HDMI. Si no fa servir un cable HDMI certificat, la pantalla pot no mostrar-se o pot haver-hi un error de connexió.
- Tipus de cable HDMI recomanats
 - Cable d'alta velocitat HDMI™/TM
 - Cable d'alta velocitat HDMI™/TM amb Ethernet

Connexió DisplayPort

Retransmet senyals digitals de vídeo i d'àudio des del seu ordinador al monitor.

NOTA

- Pot ser que no hi hagi sortida de vídeo o d'àudio depenent de la versió del DP (DisplayPort) de l'ordinador.
- Si està fent servir una targeta gràfica de sortida Mini DisplayPort, faci servir un cable de Mini DP a DP (Mini DisplayPort a DisplayPort) o un gènere que sigui compatible amb DisplayPort 1.4. (Venut per separat)

Connexió USB-C

Retransmet senyals digitals de vídeo i d'àudio des del seu ordinador al monitor.

NOTA

- El mode alternatiu DP (DP sobre USB-C) són compatibles a través del port USB-C.
- Les característiques poden no funcionar correctament depenent de les especificacions del dispositiu connectat i de l'ambient.
- El port USB-C no és per la font d'alimentació del monitor. Connecti un adaptador per proveir corrent al monitor.

Connectar dispositius audiovisuals

Connexió HDMI

L'HDMI retransmet senyals digitals de vídeo i d'àudio des del seu dispositiu audiovisual al monitor.

! NOTA

- Fer servir un cable de DVI a HDMI / DP (DisplayPort) a HDMI pot provocar problemes d'incompatibilitat.
- Fàci servir un cable certificat amb el logotip HDMI. Si no fa servir un cable HDMI certificat, pot ser que la pantalla no es mostri o que hi hagi un error de connexió.
- Tipus de cable HDMI recomanats
 - Cable d'alta velocitat HDMI™/TM
 - Cable d'alta velocitat HDMI™/TM amb Ethernet

Connectar dispositius perifèrics

Connexió d'un dispositiu USB

El port USB del producte funciona com a un concentrador USB.

! NOTA

- Es recomana que instal·li totes les Actualitzacions de Windows per tal que el Windows estigui actualitzat abans de connectar el producte per fer-lo servir.
- Els dispositius perifèrics es venen per separat.
- Un teclat, un ratolí o un dispositiu USB es poden connectar al port USB.
- La velocitat de càrrega pot variar depenent del dispositiu.

! PRECAUCIÓ

Precaucions per a fer servir un dispositiu USB

- Pot ser que no es reconegui un dispositiu USB amb un programa de reconeixement automàtic instal·lat o un dispositiu USB que faci servir el seu propi controlador.
- Pot ser que alguns dispositius USB no siguin compatibles o que no funcionin adequadament.
- Es recomana fer servir un concentrador USB o un disc dur amb corrent proporcionat. (Si la font de corrent no és adequada, pot ser que el dispositiu USB no es reconegui adequadament.)

Connexió d'auriculars

Connecti els perifèrics al monitor a través de port dels auriculars.

! NOTA

- Els dispositius perifèrics es venen per separat.
- Depenent dels ajustaments d'àudio de l'ordinador i del dispositiu extern, les funcions dels auriculars i dels altaveus poden ésser limitades.
- Si fa servir auriculars amb angle, això pot provocar un problema connectant un altre dispositiu extern al monitor. Per això, es recomana fer servir auriculars rectes.



Auriculars amb angle



Auriculars rectes
(recomanats)

CONFIGURACIONS D'USUARI




! NOTA

- La OSD (Visualització en Pantalla) del seu monitor pot ser lleugerament diferent d'allò que es mostra en aquest manual.

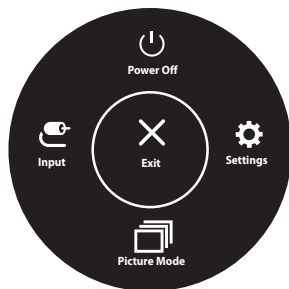
Activar el menú principal



- 1 Premí el botó de la palanca de control a la part inferior del monitor.
- 2 Mogui la palanca de control cap amunt/avall i cap a l'esquerra/la dreta per establir les opcions.
- 3 Premí el botó de la palanca de control una altra vegada per sortir del menú principal.

Botó	Estat del menú	Descripció
	Menú principal desactivat	Activa el menú principal.
	Menú principal activat	Surt del menú principal. (Premi i aguantí el botó més de 3 segons per apagar el monitor. Pot apagar el monitor d'aquesta manera en qualsevol moment, fins i tot quan el OSD estigui encès.)
	◀ Menú principal desactivat	Ajusta el nivell de volum del monitor.
	Menú principal activat	Introdueix les característiques d' Input (Entrada) .
	▶ Menú principal desactivat	Ajusta el nivell de volum del monitor.
	Menú principal activat	Introdueix la característica de Settings (Configuracions) .
	▲ Menú principal desactivat	Mostra la informació de l'entrada actual.
	Menú principal activat	Apaga el monitor.
	▼ Menú principal desactivat	Mostra la informació de l'entrada actual.
	Menú principal activat	Introdueix la característica de Picture Mode (Mode imatge) .

Característiques del menú principal



Menú principal	Descripció
Input (Entrada)	Estableix el mode d'entrada.
Power Off (Apagada)	Apaga el monitor.
Settings (Configuracions)	Configura les configuracions de pantalla.
Picture Mode (Mode imatge)	Estableix el mode imatge.
Exit (Sortida)	Surt del menú principal.

Configuracions del menú

- 1 Per veure el menú OSD, premi el botó de la palanca de control a la part inferior del monitor i entri els **Settings (Configuracions)**.
- 2 Mogui la palanca de control cap amunt/avall i cap a l'esquerra/la dreta per establir les opcions.
- 3 Per tornar al menú superior o establir altres ítems del menú, mogui la palanca de control a ◀ o premi (⏪).
- 4 Si vol sortir del menú OSD, mogui la palanca de control a ◀ fins que surti.



Quick Settings
(Configuracions ràpides)



Input
(Entrada)



Picture
(Imatge)



Sound
(So)



General
(General)

Quick Settings (Configuracions ràpides)

Settings (Configuracions) > Quick Settings (Configuracions ràpides)	Descripció	
Brightness (Brillantor)	Ajusta el contrast i la brillantor de la pantalla.	
Contrast (Contrast)		
Volume (Volum)	<p>Ajusta el nivell de volum.</p> <p>! NOTA</p> <ul style="list-style-type: none"> • Pot ajustar Mute (Silenci) / Unmute (Desactivar silenci) movent el botó de la palanca de control a ▼ en el menú de Volume (Volum). 	
Color Temp (Temperatura de color)	Custom (Personalitzar)	L'usuari pot ajustar-lo a vermell, verd o blau per personalització.
	Warm (Càlid)	Estableix el color de pantalla a un to rogenc.
	Medium (Mitjà)	Estableix el color de pantalla a un to entre vermell i blau.
	Cool (Fred)	Estableix el color de pantalla a un to blavós.
	Manual (Manual)	L'usuari pot afinar la temperatura del color.
Waves MaxxAudio®	On (Encesa)	MaxxAudio® per ones, receptor d'un Premi GRAMMY Tècnic® és un conjunt d'eines de so de qualitat d'estudi per a una experiència auditiva superior.
	Off (Apagat)	Desactiva la funció MaxxAudio®.

Input (Entrada)

Settings (Configuracions) > Input (Entrada)	Descripció	
Input List (Llista d'entrada)	Selecciona el mode d'entrada.	
Aspect Ratio (Relació d'aspecte)	Adjusts the aspect ratio of the screen.	
	Full Wide (Amplada total)	Mostra el vídeo en pantalla ampla independentment de l'entrada de senyal de vídeo.
	Original (Original)	Mostra el vídeo segons la relació d'aspecte de l'entrada de senya de vídeo.
	Cinema 1 (Cinema 1)	Augmenta la pantalla amb una relació d'aspecte de 21:9.
Cinema 2 (Cinema 2)	Augmenta la pantalla amb una relació d'aspecte de 21:9, incloent la caixa negra a sota per a subtítols.	
Auto Input Switch (Interruptor d'entrada automàtica)	Quan l' Auto Input Switch (Interruptor d'entrada automàtica) sigui fixat en On (Encesa) , la visualització canviarà automàticament a la nova entrada quan es connecti.	
	On (Encesa)	Activa l' Auto Input Switch (Interruptor d'entrada automàtica) .
	Off (Apagat)	Desactiva l' Auto Input Switch (Interruptor d'entrada automàtica) .


Picture (Imatge)

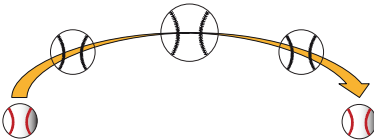
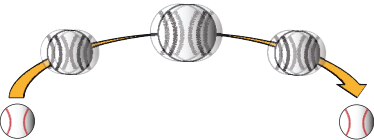
! NOTA

- El **Picture Mode (Mode imatge)** que es pot establir depèn del senyal d'entrada.

Settings (Configuracions) > Picture (Imatge)	Descripció		senyal SDR	senyal HDR
Picture Mode (Mode imatge)	Custom (Personalitzar)	Permet a l'usuari ajustar cada element.	0	0
	Vivid (Vivid)	Realça el contrast, la brillantor i la nitidesa per mostrar imatges vívides.	0	0
	HDR Effect (Efecte ARD)	Optimitza la pantalla per a un alt rang dinàmic.	0	X
	Reader (Lectura)	Optimitza la pantalla per llegir documents. Pot apujar la brillantor de la pantalla al menú OSD.	0	X
	Cinema (Cinema)	Optimitza la pantalla per millorar els efectes visuals d'un vídeo.	0	0
	FPS	Aquest mode està optimitzat per a jocs FPS (First-Person Shooter, jocs de trets en primera persona).	0	0
	RTS	Aquest mode està optimitzat per a jocs RTS (Real-Time Strategy, jocs d'estratègia en temps real).	0	0
	Color Weakness (Daltonisme)	Aquest mode és per a usuaris que no puguin distingir entre vermell i verd. Permet als usuaris amb daltonisme distingir fàcilment els dos colors.	0	X
! NOTA <ul style="list-style-type: none">• Si el Picture Mode (Mode imatge) canvia, pot ser que la pantalla faci pampallugues o que la resolució del seu ordinador es vegi afectada.				

Settings (Configuracions) > Picture (Imatge)	Descripció		
Picture Adjust (Ajusts d'imatge)	Brightness (Brillantor)	Ajusta el contrast de color i la brillantor de la pantalla.	
	Contrast (Contrast)		
	Sharpness (Nitidesa)	Ajusta la nitidesa de la pantalla.	
	SUPER RESOLUTION+ (SÚPER RESOLUCIÓ+)	High (Alt)	Optimitza la pantalla per a imatges molt clares. És millor per a vídeo o videojocs d'alta definició.
		Middle (Mitjà)	Optimitza la pantalla per a una visió confortable amb imatges al nivell mitjà entre els modes alt i baix. És millor per a vídeos UCC o SD.
		Low (Baix)	Optimitza la pantalla per a imatges suaus i naturals. És millor per a imatges estàtiques o imatges amb menys moviment.
		Off (Apagat)	Mostra la imatge en la configuració més comú. Desactiva la SUPER RESOLUTION+ (SÚPER RESOLUCIÓ+) .
		<p>! NOTA</p> <ul style="list-style-type: none"> Com aquesta és una funció que augmenta la nitidesa d'imatges a baixa resolució, no es recomana fer servir la funció per a text normal o per a icones d'editori. Fer-ho pot resultar en una nitidesa innecessàriament alta. 	
	Black Level (Nivell de negre)	Estableix el nivell de compensació (només per a HDMI). <ul style="list-style-type: none"> Compensació: Com a referència per a un senyal de vídeo, aquest és el color més fosc que el monitor pot mostrar. 	
		High (Alt)	Manté la relació de contrast actual de la pantalla.
		Low (Baix)	Abaixa els nivells de negre i apuja els nivells de blanc de la relació de contrast actual de la pantalla.
DFC	On (Encesa)	Ajusta automàticament la brillantor segons la pantalla.	
	Off (Apagat)	Desactiva la funció DFC .	

Settings (Configuracions) > Picture (Imatge)	Descripció		
Game Adjust (Ajusts de joc)	Response Time (Temps de resposta)	Estableix un temps de resposta per les imatges mostrades basat en el moviment de la imatge a la pantalla. En un entorn normal, es recomana que faci servir Fast (Ràpid) . Quan hi ha molt de moviment, es recomana que faci servir Faster (Més ràpid) . Establir Faster (Més ràpid) pot causar retenció d'imatge.	
		Faster (Més ràpid)	Estableix el temps de resposta a Faster (Més ràpid) .
		Fast (Ràpid)	Estableix el temps de resposta a Fast (Ràpid) .
		Normal (Normal)	Estableix el temps de resposta a Normal (Normal) .
		Off (Apagat)	No fa servir la característica de millora del temps de resposta.
	FreeSync	Proporciona imatges sense fissures i naturals sincronitzant la freqüència vertical del senyal d'entrada amb la del senyal de sortida.  PRECAUCIÓ <ul style="list-style-type: none"> • Interfície compatible : DisplayPort, HDMI • Targeta gràfica compatible : És necessària una targeta gràfica compatible amb la FreeSync d'AMD. • Versió compatible : Asseguri's d'actualitzar la targeta gràfica a l'últim controlador. • Per a més informació i requeriments, consulti la pàgina web d'AMD http://www.amd.com/FreeSync. 	
		On (Encesa)	Funció FreeSync encesa.
		Off (Apagat)	Apaga la funció FreeSync .
	Black Stabilizer (Estabilitzador de negre)	Pot controlar el contrast del negre per tenir millor visibilitat en escenes fosques. Augmentar el valor de l' Black Stabilizer (Estabilitzador negre) il·lumina l'àrea de nivell de gris baix a la pantalla. (Podrà distingir objectes fàcilment en pantalles de joc fosques.) Reduir el valor de l' Black Stabilizer (Estabilitzador negre) enfosqueix l'àrea de nivell de gris baix a la pantalla i augmenta en contrast dinàmic de la pantalla.	

Settings (Configuracions) > Picture (imatge)	Descripció	
Game Adjust (Ajusts de joc)	1ms Motion Blur Reduction (Reducció de desenfocament en moviment 1ms)	<p>On (Encesa)</p> <p>Aquest mode minimitza el desenfocament en moviment en vídeos ràpids.</p>  <p>Aquesta funció està disponible per la freqüència vertical següent. (75Hz)</p>
		<p>Off (Apagat)</p> <p>Apaga el 1ms Motion Blur Reduction (Reducció de desenfocament en moviment 1ms) Mode .</p> 
		<p>! NOTA</p> <ul style="list-style-type: none"> • Per reduir el desenfocament en moviment, la brillantor es redueix amb un control de retroil·luminació. • 1ms Motion Blur Reduction (Reducció de desenfocament en moviment 1ms) i la característica FreeSync no es poden fer servir a la vegada. • Aquesta funció està optimitzada pel joc. • Es recomana apagar-la quan no estigui fent servir la funció de jugar. • Es pot produir un parpelleig durant el funcionament de 1ms Motion Blur Reduction (Reducció de desenfocament en moviment 1ms).
	Crosshair (Punt de mira)	<p>El punt de mira proporciona una marca al centre de la pantalla per a jocs FPS. Els usuaris poden seleccionar el Crosshair (Punt de mira) que vagi bé amb el seu entorn de joc entre quatre Crosshair (Punt de mira) diferents.</p> <ul style="list-style-type: none"> • Quan el monitor estigui apagat o entri el mode d'estalvi d'energia, la característica de punt de mira s'Off (Apagat) automàticament.

Settings (Configuracions) > Picture (Imatge)	Descripció		
Color Adjust (Ajust de color)	Gamma (Gamma)	Mode 1 (Mode 1), Mode 2 (Mode 2), Mode 3 (Mode 3)	Com més alt sigui el valor gamma, més fosca serà la imatge. Igualment, com més baix sigui el valor gamma, més clara serà la imatge.
		Mode 4 (Mode 4)	Si no necessita ajustar les configuracions gamma, esculli el Mode 4 (Mode 4) .
	Color Temp (Temperatura de color)	Esculli la seva temperatura de color.	
		Custom (Personalitzar)	L'usuari pot ajustar-lo a vermell, verd o blau per personalització.
		Warm (Càlid)	Estableix el color de pantalla a un to rogenç.
		Medium (Mitjà)	Estableix el color de pantalla a un to entre vermell i blau.
		Cool (Fred)	Estableix el color de pantalla a un to blavós.
		Manual (Manual)	L'usuari pot afinar la temperatura del color.
	Red, Green, Blue	Pot personalitzar el color d'imatge fent servir els colors Red (vermell) , Green (verd) , i Blue (blau) .	
	Six Color (Sis colors)	Acomplir els requisits de colors de l'usuari ajustant la tonalitat i la saturació dels sis colors (vermell, verd, blau, cian, magenta i groc) i després guardant les configuracions.	
Hue (Tonalitat)		Ajusta el to dels colors de la pantalla.	
Saturation (Saturació)		Ajusta la saturació dels colors de la pantalla. Com més baix sigui el valor, menys saturats i més vius seran els colors. Com més alt sigui el valor, més saturats i més foscos seran els colors.	
Picture Reset (Restabliment d'imatge)	Do you want to reset your picture settings? (Vol restablir les seves configuracions d'imatge?)	Yes (Sí)	Torna a les configuracions per defecte.
		No (No)	Cancel·la la selecció.

Settings (Configuracions) > Sound (So)	Descripció		
Volume (Volum)	Per ajustar el volum de l'auricular o de l'altaveu		
Waves MaxxAudio®	On (Encesa)	MaxxAudio® per ones, receptor d'un Premi GRAMMY Tècnic® és un conjunt d'eines de so de qualitat d'estudi per a una experiència auditiva superior.	
	Off (Apagat)	Desactiva la funció MaxxAudio®.	

General (General)

Settings (Configuracions) > General (General)	Descripció	
Language (Idioma)	Estableix la pantalla del menú en l'idioma desitjat.	
SMART ENERGY SAVING (ESTALVI D'ENERGIA INTEL·LIGENT)	Conserva energia utilitzant l'algorisme de compensació de lluminositat.	
	High (Alt)	Estalvia energia utilitzant la característica d'alta eficiència SMART ENERGY SAVING (ESTALVI D'ENERGIA INTEL·LIGENT) .
	Low (Baix)	Estalvia energia utilitzant la característica de baixa eficiència SMART ENERGY SAVING (ESTALVI D'ENERGIA INTEL·LIGENT) .
	Off (Apagat)	Desactiva la característica.
	<p>! NOTA</p> <ul style="list-style-type: none"> • El valor de les dades d'estalvi d'energia pot diferir depenent del panell i dels proveïdors de panells. • Si selecciona que l'opció SMART ENERGY SAVING (ESTALVI D'ENERGIA INTEL·LIGENT) sigui High (Alt) o Low (Baix), la lluminositat del monitor pot ser més alta o més baixa depenent de la font. 	
Power LED (LED d'alimentació)	On (Encesa)	El Power LED (LED d'alimentació) s'encén automàticament.
	Off (Apagat)	El Power LED (LED d'alimentació) s'apaga.
Automatic Standby (Espera automàtica)	Característica que apaga el monitor automàticament quan no hi ha moviment a la pantalla durant un període de temps. Pot establir un temporitzador per la funció d'apagada automàtica. (8 H, 6 H, 4 H, i Off (Apagat))	
DisplayPort Version (Versió DisplayPort)	Estableixi la Versió DisplayPort a la mateixa versió que el dispositiu extern connectat. (1.4, 1.2 i 1.1) Per fer servir la funció HDR, estableixi-la a 1.4 .	
Buzzer (Brunzidor)	Aquesta característica li permet establir el so generat des del Brunzidor quan el seu monitor s'encengui.	
	On (Encesa)	Activa el Buzzer (Brunzidor) del seu monitor.
	Off (Apagat)	Desactiva el Buzzer (Brunzidor) del seu monitor.
OSD Lock (Bloqueig d'OSD)	Aquesta característica desactiva els menús de configuració i d'ajusts.	
	On (Encesa)	Activa el OSD Lock (Bloqueig d'OSD) .
	Off (Apagat)	Desactiva el OSD Lock (Bloqueig d'OSD) .
		<p>! NOTA</p> <ul style="list-style-type: none"> • Totes les característiques es troben desactivades excepte Brightness (Brillantor), Contrast (Contrast), Volume (Volum), Input (Entrada), OSD Lock (Bloqueig d'OSD), Information (Informació).

Settings (Configuracions) > General (General)	Descripció		
Deep Sleep Mode (Mode de repòs profund)	Quan s'activa el Mode de repòs profund, el consum d'electricitat es minimitzarà mentre que el monitor sigui en mode d'espera.		
	On (Encesa)	Activa l' Deep sleep Mode (Mode de repòs profund) .	
	Off (Apagat)	Desactiva l' Deep sleep Mode (Mode de repòs profund) .	
Information (Informació)	Es mostrarà la següent informació de visualització: Total Power On Time (Potència total en temps) , Resolution (Resolució) .		
Reset to Initial Settings (Restablir a configuracions inicials)	Do you want to reset your settings? (Vol restablir les seves configuracions?)	Yes (Sí)	Torna a les configuracions per defecte.
		No (No)	Cancel·la la selecció.

RESOLUCIÓ DE PROBLEMES

No es mostra res a la pantalla.	
El cable de corrent del monitor està connectat?	<ul style="list-style-type: none"> Comprovi si el cable de corrent es troba correctament connectat a l'endoll.
Està encès el LED d'encesa?	<ul style="list-style-type: none"> Comprobi la connexió del cable d'alimentació i premi el botó d'encesa.
L'alimentació està encesa i el LED d'alimentació es mostra blanc?	<ul style="list-style-type: none"> Comprobi que l'entrada connectada estigui activada (Settings (Configuracions) > Input (Entrada)).
Es mostra el missatge No Signal (Sense senyal) ?	<ul style="list-style-type: none"> Això es mostra quan el cable de senyal entre l'ordinador i el monitor falta o és desconnectat. Comprovi el cable i torni'l a connectar.
Es mostra el missatge Out of Range (Fora de rang) ?	<ul style="list-style-type: none"> Això ocorre quan els senyals transmesos des de l'ordinador (targeta gràfica) són fora del rang de freqüència horitzontal o vertical recomanat del monitor. Vegi la secció d'ESPECIFICACIONS DEL PRODUCTE d'aquest manual per establir la freqüència apropiada.
La visualització de pantalla és inestable i tremola. / Les imatges mostrades al monitor deixen ombres.	
Ha seleccionat la resolució apropiada?	<ul style="list-style-type: none"> Si la resolució seleccionada és HDMI 1080i 60/50HZ (entrellaçat), pot ser que la pantalla parpellegi. Canviï LA resolució a 1080p o a la resolució recomanada. No establir la targeta gràfica a la resolució recomanada (òptima) pot resultar en text borrós, una pantalla atenuada, una visualització truncada o una mala alineació de la visualització. Els mètodes de configuració poden ésser diferents depenent de l'ordinador o del sistema operatiu i pot ser que algunes resolucions no estiguin disponibles depenent del rendiment de la targeta gràfica. Si aquest és el cas, contacti el fabricant de l'ordinador o de la targeta gràfica per ajuda.
La retenció d'imatge passa fins i tot quan el monitor és apagat?	<ul style="list-style-type: none"> Mostrar una imatge estàtica durant un temps prolongat pot fer malbé la pantalla i resultar en la retenció de la imatge. Per estendre la vida útil del monitor, faci servir un salvapantalles.
Hi ha punts a la pantalla?	<ul style="list-style-type: none"> Quan faci servir el monitor, els punts pixelats (vermells, verds, blaus, blancs o negres) poden aparèixer a la pantalla. Això és normal en una pantalla LCD. No és un error ni està relacionat amb el rendiment del monitor.
Algunes característiques no estan disponibles.	
Algunes funcions no estan disponibles quan prem el botó del menú?	<ul style="list-style-type: none"> L'OSD és bloquejat. Desactivi el OSD Lock (Bloqueig d'OSD) a General (General).

Veus un missatge que diu "Monitor no reconegut, monitor Plug and Play (endollar i jugar) (VESA DDC) trobat"?	
Ha instal·lat el controlador de visualització?	<ul style="list-style-type: none">• Asseguri's d'instal·lar el controlador de la nostra pàgina web: http://www.lg.com.• Asseguri's de comprovar si la targeta gràfica és compatible amb la funció Plug and Play.
No hi ha so del port d'auriculars.	
Les imatges es mostren sense so?	<ul style="list-style-type: none">• Asseguri's que les connexions del port d'auriculars s'han fet adequadament.• Provi d'incrementar el volum amb la palanca de control.• Estableixi la sortida d'àudio de l'ordinador al monitor que està fent servir. (Aquestes configuracions poden diferir depenent del sistema operatiu (SO) que faci servir.)

ESPECIFICACIONS DE PRODUCTE

29WQ600

Profunditat de color	Compatible amb color de 8-bit / 10-bit.		
Resolució	Resolució màxima	2560 x 1080 @ 100 Hz	
	Resolució recomanada	2560 x 1080 @ 60 Hz	
Fons d'energia	Classificació de potència	19 V --- 1,6 A	
	Consum elèctric (Típic)	Mode encès: 13 W Tip. (Estàndard ENERGY STAR®)* Mode de repòs (Mode d'espera) ≤ 0,3 W ** Mode apagat ≤ 0,3 W	
Adaptador CA/CC	ADS-45SQ-19-3 19032E, fabricat per SHENZHEN HONOR ELECTRONIC O ADS-45FSQ-19 19032EPG-1, fabricat per SHENZHEN HONOR ELECTRONIC O ADS-45FSQ-19 19032EPK-1, fabricat per SHENZHEN HONOR ELECTRONIC O ADS-45FSQ-19 19032EPCU-1, fabricat per SHENZHEN HONOR ELECTRONIC O ADS-45FSQ-19 19032EPBR-1, fabricat per SHENZHEN HONOR ELECTRONIC O ADS-45FSQ-19 19032EPI-1, fabricat per SHENZHEN HONOR ELECTRONIC O AD10550LF, fabricat per PI Electronics (H.K.) Ltd. O AD2138S20, fabricat per PI Electronics (H.K.) Ltd. O AD2138620, fabricat per PI Electronics (H.K.) Ltd. Sortida: 19 V --- 1,7 A		
Condicions ambientals	Condicions de funcionament	Temperatura	de 0° a 40°C
		Humitat	menys de 80%
	Condicions d'emmagatzematge	Temperatura	de -20° a 60°C
		Humitat	menys de 85%

Dimensions	Mida del monitor (amplada x alçada x profunditat)	
	Amb peu (mm)	688,5 x 406,8 x 223,8
	Sense peu (mm)	688,5 x 313,4 x 45,3
Pes (sense empaquetar)	Amb peu (kg)	4,5
	Sense peu (kg)	4,0

Les especificacions estan subjectes a canvis sense avís.

El símbol ~ significa corrent altern, i el símbol —— significa corrent continu.

El nivell de consum d'energia pot ser diferent segons les condicions de funcionament i les configuracions del monitor.

* El consum d'energia del mode Encès es mesura amb l'estàndard de prova ENERGY STAR®.

** El monitor entra en el Mode de repòs en un parell de minuts (màx. 5 minuts).

ESPECIFICACIONS DE PRODUCTE

34WQ650 | 34WQ65X | 34BQ650

Profunditat de color	Compatible amb color de 8-bit / 10-bit.		
Resolució	Resolució màxima	2560 x 1080 @ 100 Hz	
	Resolució recomanada	2560 x 1080 @ 60 Hz	
Fonts d'energia	Classificació de potència	19 V --- 2,4 A	
	Consum elèctric (Típic)	Mode encès: 19 W Tip. (Estàndard ENERGY STAR®)* Mode de repòs (Mode d'espera) ≤ 0,3 W ** Mode apagat ≤ 0,3 W	
Adaptador CA/CC	DA-48F19, fabricat per Asian Power Devices Inc. O ADS-48FSK-19 19048EPCU-1, fabricat per SHENZHEN HONOR ELECTRONIC O ADS-48FSK-19 19048EPK-1, fabricat per SHENZHEN HONOR ELECTRONIC O ADS-48FSK-19 19048EPG-1, fabricat per SHENZHEN HONOR ELECTRONIC O MS-Z2530R190-048M0-E, fabricat per MOSO POWER SUPPLY TECHNOLOGY CO LTD O MS-V2530R190-048L0-DE, fabricat per MOSO POWER SUPPLY TECHNOLOGY CO LTD O MS-V2530R190-048L0-KR, fabricat per MOSO POWER SUPPLY TECHNOLOGY CO LTD O MS-V2530R190-048L0-US, fabricat per MOSO POWER SUPPLY TECHNOLOGY CO LTD Sortida: 19 V --- 2,53 A		
Condicions ambientals	Condicions de funcionament	Temperatura	de 0° a 40°C
		Humitat	menys de 80%
	Condicions d'emmagatzematge	Temperatura	de -20° a 60°C
		Humitat	menys de 85%

Dimensions	Mida del monitor (amplada x alçada x profunditat)	
	Amb peu (mm)	816,5 x 568,3 x 260,0
	Sense peu (mm)	816,5 x 365,3 x 45,5
Pes (sense empaquetar)	Amb peu (kg)	7,9
	Sense peu (kg)	6,0

Les especificacions estan subjectes a canvis sense avís.

El símbol ~ significa corrent altern, i el símbol — significa corrent continu.

El nivell de consum d'energia pot ser diferent segons les condicions de funcionament i les configuracions del monitor.

* El consum d'energia del mode Encès es mesura amb l'estàndard de prova ENERGY STAR®.

** El monitor entra en el Mode de repòs en un parell de minuts (màx. 5 minuts).

ESPECIFICACIONS DE PRODUCTE

29WQ60A

Profunditat de color	Compatible amb color de 8-bit / 10-bit.		
Resolució	Resolució màxima	2560 x 1080 @ 100 Hz	
	Resolució recomanada	2560 x 1080 @ 60 Hz	
Fons d'energia	Classificació de potència	19 V --- 1,6 A	
	Consum elèctric (Típic)	Mode encès: 22 W Tip. (Estat de sortida)* Mode de repòs (Mode d'espera) ≤ 0,3 W** Mode apagat ≤ 0,3 W	
Adaptador CA/CC	ADS-45SQ-19-3 19032E, fabricat per SHENZHEN HONOR ELECTRONIC O ADS-45FSQ-19 19032EPG-1, fabricat per SHENZHEN HONOR ELECTRONIC O ADS-45FSQ-19 19032EPK-1, fabricat per SHENZHEN HONOR ELECTRONIC O ADS-45FSQ-19 19032EPCU-1, fabricat per SHENZHEN HONOR ELECTRONIC O ADS-45FSQ-19 19032EPBR-1, fabricat per SHENZHEN HONOR ELECTRONIC O ADS-45FSQ-19 19032EPI-1, fabricat per SHENZHEN HONOR ELECTRONIC O AD10550LF, fabricat per PI Electronics (H.K.) Ltd. O AD2138S20, fabricat per PI Electronics (H.K.) Ltd. O AD2138620, fabricat per PI Electronics (H.K.) Ltd. Sortida: 19 V --- 1,7 A		
Condicions ambientals	Condicions de funcionament	Temperatura	de 0° a 40°C
		Humitat	menys de 80%
	Condicions d'emmagatzematge	Temperatura	de -20° a 60°C
		Humitat	menys de 85%

Dimensions	Mida del monitor (amplada x alçada x profunditat)	
	Amb peu (mm)	688,5 x 406,8 x 223,8
	Sense peu (mm)	688,5 x 313,4 x 45,3
Pes (sense empaquetar)	Amb peu (kg)	4,5
	Sense peu (kg)	4,0

Les especificacions estan subjectes a canvis sense avís.

El símbol ~ significa corrent altern, i el símbol —— significa corrent continu.

El nivell de consum d'energia pot ser diferent segons les condicions de funcionament i les configuracions del monitor.

* El consum elèctric en Mode encès es mesura amb el test estàndard LGE. (Patró blanc complet, resolució màxima)

** El monitor entra en el Mode de repòs en un parell de minuts (màx. 5 minuts).

ESPECIFICACIONS DE PRODUCTE

34WQ60A

Profunditat de color	Compatible amb color de 8-bit / 10-bit.		
Resolució	Resolució màxima	2560 x 1080 @ 100 Hz	
	Resolució recomanada	2560 x 1080 @ 60 Hz	
Fonts d'energia	Classificació de potència	19 V --- 2,4 A	
	Consum elèctric (Típic)	Mode encès: 35 W Tip. (Estat de sortida)* Mode de repòs (Mode d'espera) ≤ 0,3 W ** Mode apagat ≤ 0,3 W	
Adaptador CA/CC	DA-48F19, fabricat per Asian Power Devices Inc. O ADS-48FSK-19 19048EPCU-1, fabricat per SHENZHEN HONOR ELECTRONIC O ADS-48FSK-19 19048EPK-1, fabricat per SHENZHEN HONOR ELECTRONIC O ADS-48FSK-19 19048EPG-1, fabricat per SHENZHEN HONOR ELECTRONIC O MS-Z2530R190-048M0-E, fabricat per MOSO POWER SUPPLY TECHNOLOGY CO LTD O MS-V2530R190-048L0-DE, fabricat per MOSO POWER SUPPLY TECHNOLOGY CO LTD O MS-V2530R190-048L0-KR, fabricat per MOSO POWER SUPPLY TECHNOLOGY CO LTD O MS-V2530R190-048L0-US, fabricat per MOSO POWER SUPPLY TECHNOLOGY CO LTD Sortida: 19 V --- 2,53 A		
Condicions ambientals	Condicions de funcionament	Temperatura	de 0° a 40°C
		Humitat	menys de 80%
	Condicions d'emmagatzematge	Temperatura	de -20° a 60°C
		Humitat	menys de 85%

Dimensions	Mida del monitor (amplada x alçada x profunditat)	
	Amb peu (mm)	816,5 x 483,5 x 223,3
	Sense peu (mm)	816,5 x 365,3 x 45,5
Pes (sense empaquetar)	Amb peu (kg)	7,9
	Sense peu (kg)	6,0

Les especificacions estan subjectes a canvis sense avís.

El símbol ~ significa corrent altern, i el símbol — significa corrent continu.

El nivell de consum d'energia pot ser diferent segons les condicions de funcionament i les configuracions del monitor.

* El consum elèctric en Mode encès es mesura amb el test estàndard LGE. (Patrò blanc complet, resolució màxima)

** El monitor entra en el Mode de repòs en un parell de minuts (màx. 5 minuts).

ESPECIFICACIONS DE PRODUCTE

29BQ650

Profunditat de color	Compatible amb color de 8-bit / 10-bit.		
Resolució	Resolució màxima	2560 x 1080 @ 100 Hz	
	Resolució recomanada	2560 x 1080 @ 60 Hz	
Fonts d'energia	Classificació de potència	19 V --- 1,6 A	
	Consum elèctric (Típic)	Mode encès: 13 W Tip. (Estàndard ENERGY STAR®)* Mode de repòs (Mode d'espera) ≤ 0,3 W ** Mode apagat ≤ 0,3 W	
Adaptador CA/CC	ADS-45SQ-19-3 19032E, fabricat per SHENZHEN HONOR ELECTRONIC O ADS-45FSQ-19 19032EPG-1, fabricat per SHENZHEN HONOR ELECTRONIC O ADS-45FSQ-19 19032EPK-1, fabricat per SHENZHEN HONOR ELECTRONIC O ADS-45FSQ-19 19032EPCU-1, fabricat per SHENZHEN HONOR ELECTRONIC O ADS-45FSQ-19 19032EPBR-1, fabricat per SHENZHEN HONOR ELECTRONIC O ADS-45FSQ-19 19032EPI-1, fabricat per SHENZHEN HONOR ELECTRONIC O AD10550LF, fabricat per PI Electronics (H.K.) Ltd. O AD2138S20, fabricat per PI Electronics (H.K.) Ltd. O AD2138620, fabricat per PI Electronics (H.K.) Ltd. Sortida: 19 V --- 1,7 A		
Condicions ambientals	Condicions de funcionament	Temperatura	de 0° a 40°C
		Humitat	menys de 80%
	Condicions d'emmagatzematge	Temperatura	de -20° a 60°C
		Humitat	menys de 85%

Dimensions	Mida del monitor (amplada x alçada x profunditat)	
	Amb peu (mm)	688,1 x 491,1 x 249,5
	Sense peu (mm)	688,1 x 313,2 x 47
Pes (sense empaquetar)	Amb peu (kg)	6,2
	Sense peu (kg)	4,1

Les especificacions estan subjectes a canvis sense avís.

El símbol ~ significa corrent altern, i el símbol —— significa corrent continu.

El nivell de consum d'energia pot ser diferent segons les condicions de funcionament i les configuracions del monitor.

* El consum d'energia del mode Encès es mesura amb l'estàndard de prova ENERGY STAR®.

** El monitor entra en el Mode de repòs en un parell de minuts (màx. 5 minuts).

Mode de suport de fàbrica (Mode preestablert, PC)

DisplayPort/ HDMI/USB-C

Resolució	Freqüència horitzontal (kHz)	Freqüència vertical (Hz)	Polaritat (H/V)	Comentaris
640 x 480	31,469	59,94	-/-	
800 x 600	37,879	60,317	+/+	
1024 x 768	48,363	60	-/-	
1920 x 1080	67,5	60	+/-	
2560 x 1080	66,636	59,98	-/+	
2560 x 1080	83,915	74,99	-/+	
2560 x 1080	113,3	100,0	+/-	
2560 x 1440	88,79	59,95	+/-	Només HDMI

Temporització HDMI (vídeo)

Mode de suport de fàbrica (Mode preestablert)	Freqüència horitzontal (kHz)	Freqüència vertical (Hz)	Comentaris
480p	31,5	60	
576p	31,25	50	
720p	45,0	60	
1080p	56,25	50	
1080p	67,5	60	
2160p	67,5	30	

LED d'alimentació

Mode	Color LED
Mode encès	Blanc (durant uns segons)
Mode de repòs (Mode d'espera)	Apagat
Mode apagat	Apagat



El model i el número de sèrie del producte es troben darrere del i al cantó del producte.
Recordi'ls en cas que necessiti servei.

Model _____

Núm. de sèrie _____

29WQ600 | 34WQ650 | 34WQ65X | 29BQ650 | 34BQ650



Aquest producte compleix els requisits per ENERGY STAR®

Canviar la configuració per defecte de fàbrica i les configuracions o activar certes característiques i funcionalitats opcionals pot augmentar el consum d'energia més enllà dels límits requerits per la certificació ENERGY STAR®.

Consulti ENERGYSTAR.gov per a més informació sobre el programa ENERGY STAR®.