



POUŽÍVATEĽSKÁ PRÍRUČKA
LED LCD MONITOR
(LED Monitor*)

* LED monitory LG sú LCD monitory s podsvietením LED.
Pred použitím zariadenia si pozorne prečítajte túto príručku a odložte si ju na budúce použitie.

32UL750
32BL75U

www.lg.com

Autorské práva © 2018 LG Electronics Inc. Všetky práva vyhradené.

OBSAH

LICENCIA.....	2
INFORMÁCIE O SOFTVÉRI TYPU OPEN SOURCE.....	3
MONTÁŽ A PRÍPRAVA	3
POUŽÍVANIE MONITORA.....	8
NASTAVENIE POUŽÍVATEĽA	10
ODSTRAŇOVANIE PORÚCH	21
TECHNICKÉ PARAMETRE PRODUKTU.....	23

LICENCIA

Každý model má odlišnú licenciu. Ďalšie informácie o licencií nájdete na lokalite www.lg.com.



Výrazy HDMI, HDMI High-Definition Multimedia Interface a logo HDMI sú obchodnými značkami alebo registrovanými obchodnými značkami spoločnosti HDMI Licensing Administrator, Inc. v Spojených štátoch amerických a ďalších krajinách.



Logo SuperSpeed USB Trident je registrovaná ochranná známka spoločnosti USB Implementers Forum, Inc.



VESA, logo VESA, logo DisplayPort Compliance a logo DisplayPort Logo Compliance pre zdroje s duálnym režimom sú registrované ochranné známky asociácie Video Electronics Standards Association.

* USB Type-C™ a USB-C™ sú obchodné značky spoločnosti USB Implementers Forum.

INFORMÁCIE O SOFTVÉRI TYPU OPEN SOURCE

Ak chcete získať zdrojový kód, ktorý sa poskytuje na základe licencie GPL, LGPL, MPL a ďalších licencií typu Open Source (s otvoreným zdrojovým kódom) a ktorý je obsiahnutý v tomto produkte, navštívte webovú lokalitu <http://opensource.lge.com>.

Okrem zdrojového kódu si taktiež môžete prevziať všetky uvedené licenčné podmienky, upozornenia týkajúce sa zrieknutia záruky a autorských práv.

Spoločnosť LG Electronics vám tiež poskytne kód otvoreného zdroja na disku CD-ROM za poplatok, ktorý bude pokrývať náklady na takúto distribúciu (ako sú náklady na médiá, doručenie a manipuláciu), a to na základe e-mailovej žiadosti odoslanej na opensource@lge.com.

Táto ponuka platí tri roky od posledného odoslania tohto produktu. Táto ponuka platí pre každého, komu bola táto informácia doručená.

MONTÁŽ A PRÍPRAVA

UPOZORNENIE

- Na zabezpečenie bezpečnosti a výkonu produktu vždy využívajte iba originálne komponenty LG.
- Záruka sa nevzťahuje na akékoľvek poškodenie alebo zranenie spôsobené napodobeninami originálnych komponentov.
- Odporúča sa využívať dodané komponenty.
- Ak používate bežne dostupné káble bez certifikácie od spoločnosti LG, obrazovka nemusí zobrazovať alebo môže byť vidno šum obrazu.
- Ilustrácie v tomto dokumente zobrazujú typické postupy, takže od samotného výrobku sa môžu líšiť.
- Pri montáži výrobku neaplikujte na skrutkovacie časti cudzie látky (oleje, mazivá atď.). (Inak hrozí poškodenie výrobku.)
- Pôsobenie nadmernej sily pri dotáňovaní skrutiek môže spôsobiť poškodenie monitora. Na takto spôsobené poškodenie sa nevzťahuje záruka na produkt.
- Monitor neprenášajte obrátený hore nohami tak, že ho budete držať len za základňu stojana. Monitor by mohol zo základne vypadnúť a spôsobiť vám zranenie.
- Pri dvíhaní a prenášaní monitora sa nedotýkajte obrazovky monitora. Pôsobenie sily na obrazovku monitora by mohlo spôsobiť jej poškodenie.

- Pre vzhľad vzorky vln sa na rozdiel od všeobecného spôsobu potaňovania aplikuje na pridaný trblietavý materiál v surovom materiáli. Bez vzhľadu odlupovania, má dobrú trvanlivosť. Nebojte sa ho používať, pretože pri použití tohto produktu neexistuje žiadny problém.

POZNÁMKA

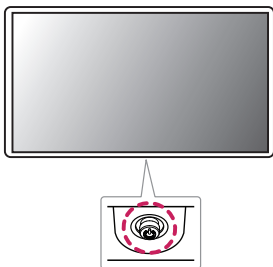
- Vzhľad komponentov sa môže líšiť od tu uvedených obrázkov.
- Všetky informácie o produkte a špecifikácie obsiahnuté v tejto príručke môžu byť zmenené bez predchádzajúceho upozornenia s cieľom vylepšiť výkon produktu.
- Ak si chcete zakúpiť voliteľné príslušenstvo, navštívte obchod s elektronikou alebo stránku online obchodu alebo sa obráťte na predajcu, u ktorého ste produkt kúpili.
- Dodaný napájací kábel sa môže v závislosti od regiónu líšiť.

Podporované ovládače a softvér

Najnovšiu verziu si môžete stiahnuť a nainštalovať z webu spoločnosti LGE (www.lg.com).

Ovládače a softvér	Nutnosť inštalácie
Ovládač monitora	Odporúčané
OnScreen Control	Odporúčané
Dual Controller	Voliteľné

Opis produktu a tlačidiel



Ako používať tlačidlo pákového ovládača

Funkcie monitora môžete jednoducho ovládať tak, že stlačíte tlačidlo pákového ovládača alebo ho prstom posuniete doľava/doprava/nahor/nadol.

Základné funkcie

		Zapnutie napájania	Monitor zapnete jedným stlačením tlačidla pákového ovládača.
		Vypnutie napájania	Monitor vypnete stlačením a podržaním tlačidla pákového ovládača na dlhšie ako 5 sekúnd.
		Ovládanie hlasitosti	Hlasitosť môžete ovládať posúvaním tlačidla pákového ovládača vľavo/vpravo.

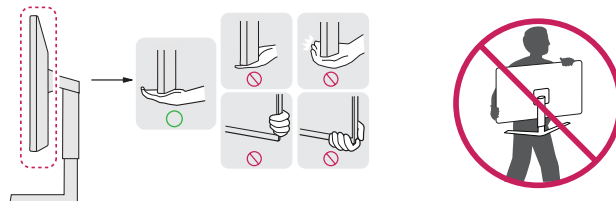
! POZNÁMKA

- Tlačidlo pákového ovládača je umiestnené v spodnej časti monitora.

Premiestňovanie monitora a jeho zdvíhanie

Pri premiestňovaní monitora alebo jeho zdvíhaní postupujte podľa týchto pokynov, aby ste predišli poškriabaniu či poškodeniu a zabezpečili jeho bezpečný presun, bez ohľadu na jeho tvar či veľkosť.

- Pri premiestňovaní monitora sa odporúča uložiť ho do pôvodnej škatule či obalu.
- Pred premiestňovaním alebo zdvíhaním monitora odpojte napájací kábel a všetky ostatné káble.
- Pevne uchopte spodnú a bočnú časť rámu monitora. Nedotýkajte sa však samotného panelu.
- Pri držaní monitora by mala byť obrazovka otočená smerom od vás, aby ste predišli jej poškriabaniu.
- Pri premiestňovaní monitora ho nevystavujte nárazom a nadmerným vibráciám.
- Pri premiestňovaní držte monitor vo zvislej polohe, nikdy ho neotáčajte na stranu ani nenakláňajte nabok.

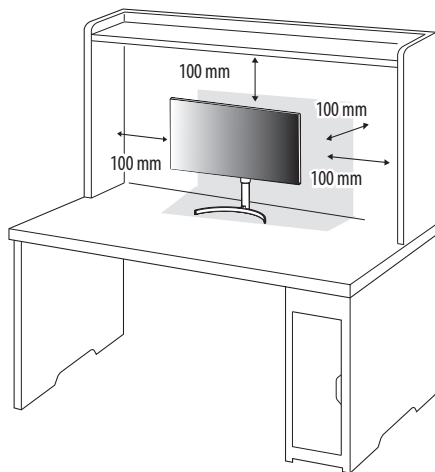


! UPOZORNENIE

- Snažte sa čo najmenej dotýkať obrazovky monitora.
 - V opačnom prípade môžete poškodiť obrazovku alebo niektoré pixely slúžiace na vytváranie obrazu.
- Ak používate panel monitora bez základne stojana, jeho tlačidlo pákového ovládača môže zapríčiniť, že sa monitor stane nestálym a spadne, čo môže viesť k poškodeniu monitora alebo zraneniu. Okrem toho by mohlo dôjsť k poruche tlačidla pákového ovládača.

Inštalácia na stôl

- Zdvihnite monitor a umiestnite ho vo zvislej polohe na stôl. Umiestnite monitor minimálne 100 mm od steny, aby bolo zabezpečené dostatočné vetranie.

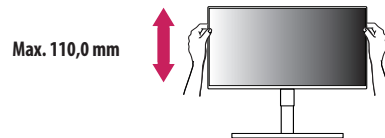


! UPOZORNENIE

- Pred presunutím alebo inštaláciou monitora odpojte napájací kábel. Hrozí riziko zásahu elektrickým prúdom.
- Uistite sa, že používate napájací kábel dodaný v balení produktu a pripojte ho do uzemnenej elektrickej zásuvky.
- Ak potrebujete iný napájací kábel, kontaktujte vášho miestneho predajcu alebo navštívte najbližšiu miestnu predajňu.

Nastavenie výšky stojana

- 1 Umiestnite monitor namontovaný na základňu stojanu do zvislej polohy.
- 2 Chyťte monitor obidvoma rukami a nastavte ho.



! VAROVANIE

- Pri nastavovaní výšky obrazovky nekladte ruku na telo stojana, aby ste predišli poraneniu prstov.

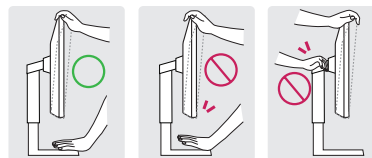
Nastavenie uhla

- 1 Umiestnite monitor namontovaný na základňu stojanu do zvislej polohy.
- 2 Upravte uhol obrazovky.

Uhol obrazovky môžete upraviť v rozsahu od -5° do 15° dopredu alebo dozadu, aby ste dosiahli polohu umožňujúcu pohodlné sledovanie.

! VAROVANIE

- Nedržte spodnú časť rámu monitora tak, ako je to znázornené na obrázku nižšie, aby ste predišli zraneniu prstov pri nastavovaní obrazovky.
- Dbajte na to, aby ste sa počas nastavovania uhla monitora nedotýkali obrazovky ani na ňu netlačili.

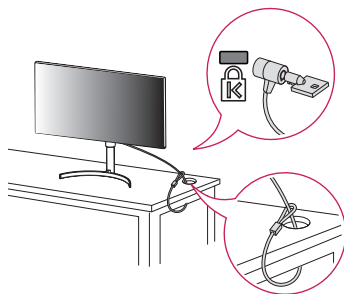


Používanie zámku Kensington

Konektor zabezpečovacieho systému od spoločnosti Kensington je umiestnený na spodnej strane monitora.

Ďalšie informácie o inštalácii a používaní nájdete v používateľskej príručke k zámku Kensington alebo na webovej lokalite <http://www.kensington.com>.

Pripojte monitor k stolu pomocou kábla zabezpečovacieho systému Kensington.



! POZNÁMKA

- Zabezpečovací systém Kensington je voliteľný. Voliteľné príslušenstvo si môžete zaobstarat' v bežných predajniach s elektrospotrebičmi.

Inštalácia platničky nástennej konzoly

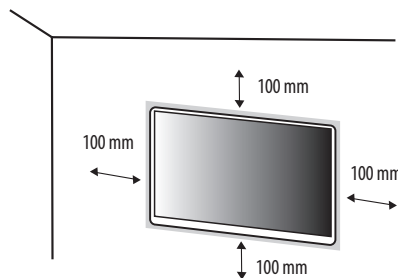
Tento monitor spĺňa technické parametre pre platničku nástennej konzoly alebo iných kompatibilných zariadení.

! POZNÁMKA

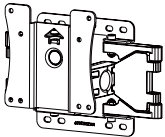
- Platnička nástennej konzoly sa predáva osobitne.
- Ďalšie informácie o inštalácii nájdete v príručke na inštaláciu platničky nástennej konzoly.
- Dávajte pozor, aby ste počas montáže platničky nástennej konzoly nevyvinuli nadmernú silu, pretože by mohlo dôjsť k poškodeniu obrazovky.
- Pred montážou monitora na stenu demontujte jeho stojan, pričom použite postup montáže stojana v opačnom poradí.

Inštalácia na stenu

Monitor nainštalujte minimálne 100 mm od steny a pozdĺž všetkých strán monitora nechajte približne 100 mm voľného priestoru, aby ste zabezpečili dostatočné vetranie. Podrobné pokyny na inštaláciu vám poskytnú v miestnej predajni. Alebo si informácie o inštalácii a nastavení sklápajúcej nástennej konzoly vyhľadajte v príručke.



Ak chcete nainštalovať monitor na stenu, pripevnite nástennú konzolu (voliteľná) na jeho zadnú časť. Uistite sa, že nástenná konzola je pevne pripevnená k monitoru a stene.

Držiak na stenu (mm)	100 x 100
Štandardná skrutka	M4 x L10
Počet skrutiek	4
Platnička nástennej konzoly (voliteľné príslušenstvo)	LSW 149 

! POZNÁMKA

- Skrutky, ktoré nespĺňajú normu VESA, môžu poškodiť produkt a zapríčiniť pád monitora. Spoločnosť LG Electronics nenesie zodpovednosť za žiadne nehody spôsobené použitím skrutiek, ktoré nespĺňajú normu.
- Súprava nástennej konzoly obsahuje príručku k inštalácii a všetky potrebné súčasti.
- Nástenná konzola predstavuje voliteľné príslušenstvo. Voliteľné príslušenstvo môžete získať u svojho predajcu.
- Dĺžka skrutky sa môže líšiť v závislosti od nástennej konzoly. Ak použijete skrutky, ktoré sú dlhšie ako štandardné, mohlo by dôjsť k poškodeniu vnútornej časti produktu.
- Ďalšie informácie nájdete v používateľskej príručke pre konkrétnu nástennú konzolu.

! UPOZORNENIE

- Pred presunutím alebo inštaláciou monitora odpojte napájací kábel, aby ste predišli zásahu elektrickým prúdom.
- Ak monitor nainštalujete na strop alebo na naklonenú stenu, môže spadnúť a spôsobiť zranenie. Používajte len schválený držiak na stenu od spoločnosti LG a obráťte sa na miestneho predajcu alebo kvalifikovaných pracovníkov.
- Pôsobenie nadmernej sily pri dotahovaní skrutiek môže spôsobiť poškodenie monitora. Na takto spôsobené poškodenie sa nevzťahuje záruka na produkt.
- Použite nástennú konzolu a skrutky, ktoré zodpovedajú norme VESA. Na poškodenie spôsobené použitím alebo nesprávnym použitím nevhodných komponentov sa nevzťahuje záruka na produkt.
- Pri meraní od zadnej strany monitora musí byť dĺžka každej namontovanej skrutky 8 mm alebo menej.

POUŽÍVANIE MONITORA

- Obrázky znázornené v tejto príručke sa môžu odlišovať od skutočného vzhľadu produktu. Press the joystick button, go to [Settings] → [Input], and then select the input option.

UPOZORNENIE

- Netlačte na obrazovku príliš dlho. Mohlo by to spôsobiť deformáciu obrazu.
- Nezobrazujte na obrazovke príliš dlho jeden statický obraz. Mohlo by to spôsobiť vypálenie obrazu. Ak je to možné, používajte šetrič obrazovky PC.
- Pri pripájaní napájacieho kábla k zásuvke použite uzemnenú (3-kontaktovú) predlžovaciu šnúru alebo uzemnenú elektrickú zásuvku.
- Ak monitor zapnete v prostredí s nízkou teplotou, môže blikať. Je to bežné.
- Na obrazovke sa niekedy môžu objavovať červené, zelené alebo modré body. Je to bežné.

Pripojenie k počítaču

- Tento monitor podporuje funkciu *Plug and Play.
- * Plug and Play: Funkcia, ktorá umožňuje pripojiť zariadenie k počítaču bez potreby úprav konfigurácie alebo ručnej inštalácie ovládačov.

Pripojenie HDMI

Služí na prenos digitálneho obrazového a zvukového signálu z počítača do monitora.

UPOZORNENIE

- Pri používaní kábla DVI do HDMI / DP (DisplayPort) do HDMI môže dochádzať k problémom s kompatibilitou.
- Použite certifikovaný kábel s pripojeným logom HDMI. Ak nepoužijete certifikovaný kábel HDMI, obrazovka nemusí zobrazovať alebo sa môže vyskytnúť chyba pripojenia.
- Odporúčané typy káblov HDMI
 - Vysokorychlostný kábel HDMI®/™
 - Vysokorychlostný kábel HDMI®/™ so sieťou Ethernet

Pripojenie cez port DisplayPort

Služí na prenos digitálneho obrazového a zvukového signálu z počítača do monitora.

POZNÁMKA

- V závislosti od verzie DP (DisplayPort) počítača, nemusí byť vybavený výstupom zvuku alebo videa.
- Ak používate grafickú kartu s výstupom Mini DisplayPort, použite kábel Mini DP do DP (Mini DisplayPort do DisplayPort) alebo konektor, ktorý podporuje DisplayPort1.4. (Predáva sa osobitne)

Pripojenie USB-C

Prevedť digitálny a video signály z vášho počítača do monitora.

POZNÁMKA

- PD (dodávka energie) a DP Striedavý režim (DP cez USB-C) jsou podporovány cez USB-C Port.
- Funkcia nemusí fungovať správne, v závislosti na technických údajoch zapojeného zariadení a okolitom prostredí.
- Port USB-C neslúži na napájanie monitora, ale ako zdroj napájania PC.

Na napájanie monitora zapojte adaptér.

Pripájanie k zariadeniam AV

Pripojenie HDMI

HDMI prenáša digitálne obrazové a zvukové signály zo zariadenia AV do počítača.

! POZNÁMKA

- Pri používaní kábla DVI do HDMI / DP (DisplayPort) do HDMI môže dochádzať k problémom s kompatibilitou.
- Použite certifikovaný kábel s pripojeným logom HDMI. Ak nepoužijete certifikovaný kábel HDMI, obrazovka nemusí zobrazovať alebo sa môže vyskytnúť chyba pripojenia.
- Odporúčané typy káblov HDMI
 - Vysokorychlostný kábel HDMI™/™™
 - Vysokorychlostný kábel HDMI™/™™ so sieťou Ethernet

Pripojenie periférnych zariadení

Pripojenie zariadenia USB

Port USB na produkte funguje ako rozbočovač USB.

! POZNÁMKA

- Pred pripojením produktu sa odporúča nainštalovať všetky najnovšie aktualizácie systému Windows.
- Periférne zariadenia sa predávajú samostatne.
- K portu USB môžete pripojiť klávesnicu, myš alebo zariadenie USB.
- Rýchlosť nabíjania sa môže líšiť v závislosti od zariadenia.
- Aby bolo možné použiť dolný port USB na monitore, musí používateľ pripojiť horný port monitora k hostiteľskému počítaču pomocou rozhrania USB C-C alebo USB C-A.
- Keď je kábel USB C-C pripojený medzi horným portom monitora a hostiteľským počítačom, dolný port monitora podporuje zariadenie USB 2.0.
- Keď je kábel USB C-A pripojený medzi horným portom monitora a hostiteľským počítačom, dolný port monitora podporuje zariadenie USB 3.0.

Hostiteľský počítač však musí podporovať rozhranie USB 3.0.

! UPOZORNENIE

Upozornenia pri použití zariadenia USB

- Zariadenie USB s programom automatického rozpoznania alebo s vlastným ovládačom nemusí byť rozpoznané.
- Niektoré úložné zariadenia USB nemusia byť podporované alebo nemusia pracovať správne.
- Odporúčame používať rozbočovač USB alebo pevný disk s vlastným napájaním. (Ak napájanie nie je priradené, zariadenie USB nemusí byť správne rozpoznané.)

Pripojenie slúchadiel

Pripojte periférne zariadenia k monitoru prostredníctvom portu na slúchadlá.

! POZNÁMKA

- Periférne zariadenia sa predávajú samostatne.
- V závislosti od zvukových nastavení počítača a externého zariadenia môžu byť funkcie slúchadiel a reproduktora obmedzené.
- Ak použijete slúchadlá so zahnutým konektorom Angled, mohlo by dôjsť k problémom s pripojením ďalšieho externého zariadenia k monitoru. Z toho dôvodu sa odporúča používať slúchadlá s rovným konektorom Straight.



Zahnutý konektor



Rovný konektor
(Odporúčané)

NASTAVENIE POUŽÍVATEĽA




! POZNÁMKA

- Zobrazenia na obrazovke vášho monitora sa môžu do istej miery líšiť od zobrazení znázornených v tomto návode.

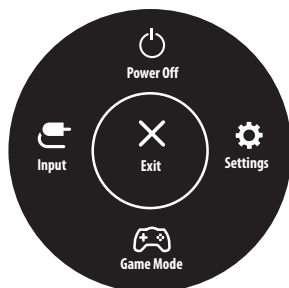
Aktivácia hlavnej ponuky



- 1 Stlačte tlačidlo pákového ovládača v spodnej časti monitora.
- 2 Pohybom pákového ovládača nahor/nadol a vľavo/vpravo nastavíte možnosti.
- 3 Viacnásobným stlačením tlačidla pákového ovládača ukončíte hlavnú ponuku.

Tlačidlo	Ponuka Stav	Popis
	Hlavná ponuka vypnutá	Slúži na aktivovanie hlavnej ponuky.
	Hlavná ponuka zapnutá	Slúži na ukončenie hlavnej ponuky. (Podržaním tlačidla na viac ako 5 sekúnd vypnete monitor. Týmto spôsobom možno monitor vypnúť kedykoľvek, aj keď je zapnuté OSD.)
	◀ Hlavná ponuka vypnutá	Slúži na úpravu úrovne hlasitosti monitora.
	◀ Hlavná ponuka zapnutá	Vstup do funkcií [Input].
	▶ Hlavná ponuka vypnutá	Slúži na úpravu úrovne hlasitosti monitora.
	▶ Hlavná ponuka zapnutá	Vstup do funkcie [Settings].
	▲ Hlavná ponuka vypnutá	Slúži na zobrazenie informácií o aktuálnom vstupe.
	▲ Hlavná ponuka zapnutá	Slúži na vypnutie monitora.
	▼ Hlavná ponuka vypnutá	Slúži na zobrazenie informácií o aktuálnom vstupe.
	▼ Hlavná ponuka zapnutá	Umožňuje prejsť na funkciu [Game Mode].

Funkcie hlavnej ponuky



Hlavná ponuka	Popis
[Input]	Slúži na nastavenie režimu vstupu.
[Power Off]	Slúži na vypnutie monitora.
[Settings]	Slúži na konfiguráciu nastavení obrazovky.
[Game Mode]	Slúži na nastavenie herného režimu na hranie hier.
[Exit]	Slúži na ukončenie hlavnej ponuky.

Nastavenia ponuky

- 1 Ak si chcete prezrieť ponuku OSD, stlačte tlačidlo pákového ovládača v spodnej časti monitora a potom vstúpte do ponuky [Settings].
- 2 Pohybom pákového ovládača nahor/nadol a vľavo/vpravo nastavíte možnosti.
- 3 Ak chcete nakonfigurovať o úroveň vyššiu ponuku alebo inú možnosť, pohnite pákovým ovládačom na ◀ alebo ho stlačte (⏏).
- 4 Ak chcete ukončiť ponuku OSD, presúvajte pákový ovládač doľava ◀, až kým sa neukončí.



[Quick Settings]



[Input]



[Picture]



[General]

! POZNÁMKA

- : Zap.
- : Vypnutá

Rýchle nastavenia

[Settings] > [Quick Settings]	Popis	
[Brightness]	Upravte kontrast a jas obrazovky.	
[Contrast]		
[Volume]	Slúži na nastavenie úrovne hlasitosti. ! POZNÁMKA • Posunutím tlačidla pákového ovládača na ▼ v ponuke [Volume] môžete nastaviť možnosť [Mute] / [Unmute].	
[Color Temp]	[Custom]	Užívateľ môže vykonať nastavenie na červenú, zelenú alebo modrú.
	[6500K]	Nastaví červenkastý odtieň farieb obrazovky.
	[7500K]	Nastaví farby obrazovky medzi červeným a modrým odtieňom.
	[9300K]	Nastaví modrastý odtieň farieb obrazovky.

Vstup

[Settings] > [Input]	Popis	
[Input List]	Výber vstupného režimu.	
[Aspect Ratio]	Slúži na nastavenie pomeru obrazovky.	
	[Full Wide]	Slúži na zobrazenie videa v širokohlom nastavení bez ohľadu na vstupný obrazový signál.
	[Original]	Slúži na zobrazenie obrazu podľa vstupného obrazového signálu.
	! POZNÁMKA • Pri odporúčanom rozlíšení (3840 × 2160) môže displej vyzerať rovnako pri možnostiach [Full Wide] a [Original].	

Obraz

! POZNÁMKA

- [Picture Mode], ktorý možno nastaviť, závisí od vstupného signálu.

[[Picture Mode] pri signále SDR (bez HDR)]

[Settings] > [Picture]	Popis	
[Picture Mode]	[Custom]	Umožňuje používateľom nastaviť každý prvok.
	[Vivid]	Zvyšuje kontrast, jas a ostrosť s cieľom zobrazovať živý obraz.
	[HDR Effect]	Umožňuje optimalizáciu obrazovky pre vysoký dynamický rozsah.
	[Reader]	Slúži na optimalizáciu obrazovky na čítanie dokumentov. Obrazovku môžete zosvetliť v ponuke OSD.
	[Cinema]	Slúži na optimalizáciu obrazovky na zlepšenie vizuálnych efektov videa.
	[sRGB]	Štandardná farebná škála RGB pre monitor a tlačiareň.
	[DCI-P3]	Vhodné na sledovanie digitálnych videí.
	[FPS]	Tento režim je optimalizovaný pre hry FPS (Z pohľadu prvej osoby).
	[RTS]	Tento režim je optimalizovaný pre RTS (Strategická hra v reálnom čase).
	[EBU]	Štandardná farebná škála vysielacieho štandardu TV PAL.
	[REC709]	Štandardná farebná škála vysielacieho štandardu HDTV.
	[SMPT-E-C]	Štandardná farebná škála vysielacieho štandardu TV NTSC.
	[Color Weakness]	Tento režim je určený pre používateľov, ktorí nedokážu rozlíšiť červenú a zelenú farbu. Umožňuje používateľom trpiacim na farbosleposť jednoducho rozoznať tieto dve farby.


! POZNÁMKA

- Ak sa [Picture Mode] zmení, obrazovka môže blikať alebo to môže ovplyvniť rozlíšenie vašej PC obrazovky.

[[Picture Mode] pri signále HDR]

[Settings] > [Picture]	Popis	
[Picture Mode]	[Custom]	Umožňuje používateľom nastaviť každý prvok.
	[Vivid]	Optimalizovaná obrazovka pre živé farby HDR.
	[Standard]	Obrazovka bola optimalizovaná pre štandard HDR.
	[Cinema]	Optimalizovaná obrazovka pre HDR video.
	[FPS]	Tento režim je optimalizovaný pre hry z pohľadu prvej osoby. Režim je vhodný na veľmi tmavé hry z pohľadu prvej osoby.
	[RTS]	Tento režim je optimalizovaný pre strategické hry v reálnom čase.
<p>! POZNÁMKA</p> <ul style="list-style-type: none"> • V závislosti od nastavení operačného systému Windows 10 sa HDR obsah nemusí zobrazovať správne; skontrolujte nastavenia HDR On/Off (Vyp./zap. HDR) v systéme Windows. • Ak je funkcia HDR zapnutá, znaky alebo kvalita obrazu môžu byť slabé v závislosti od výkonu grafickej karty. • Ak je funkcia HDR zapnutá, môže sa v závislosti od výkonu grafickej karty pri zmene vstupu monitora alebo vypínaní a zapínaní objaviť blikanie obrazu alebo narušenie obrazu. 		

[Settings] > [Picture]	Popis	
[Picture Adjust]	[Brightness]	Nastavenie farebného kontrastu a jasú obrazovky.
	[Contrast]	
	[Sharpness]	Slúži na nastavenie ostrosti obrazovky.
[SUPER RESOLUTION+]	[High]	Optimalizuje obrazovku a prináša krištálovo čisté obrazy. Ideálne pre videá alebo hry vo vysokom rozlíšení.
	[Middle]	Optimalizuje obrazovku a zaisťuje pohodlné sledovanie s obrazmi na strednej úrovni medzi režimom nízkeho a vysokého rozlíšenia. Ideálne pre videá UCC alebo SD.
	[Low]	Optimalizuje obrazovku a zaisťuje plynulé a prirodzené obrazy. Ideálne pre statické obrazy alebo obrazy, na ktorých nie je veľa pohybu.
	[Off]	Zobrazuje obraz s najbežnejším nastavením. Slúži na vypnutie režimu [SUPER RESOLUTION+].
	<p>! POZNÁMKA</p> <ul style="list-style-type: none"> Táto funkcia slúži na zvýšenie ostrosti obrázkov v nízkom rozlíšení, preto ju neodporúčame používať na normálny text alebo na ikony pracovnej plochy. Mohlo by to viesť k zbytočne vysokej ostrosti. 	
[Black Level]	Slúži na nastavenie úrovne odsadenia (len pre rozhranie HDMI).	
	<ul style="list-style-type: none"> Odsadenie: v súvislosti s obrazovým signálom označuje najtmavšiu farbu, ktorú dokáže monitor zobrazit'. 	
	[High]	Udržiava aktuálny kontrastný pomer obrazovky.
	[Low]	Znižuje úroveň čiernej farby a zvyšuje úroveň bielej farby z aktuálneho kontrastného pomeru obrazovky.
[DFC]	Automaticky nastavuje jas podľa obrazovky.	

[Settings] > [Picture]	Popis		
[Game Adjust]	[Response Time]	Nastavenie času odozvy zobrazeného obrazu v závislosti od pohybu obrazu na obrazovke. V bežnom prostredí odporúčame používať možnosť [Fast]. Ak sa obraz nadmerne pohybuje, odporúčame používať možnosť [Faster]. Nastavenie na možnosť [Faster] môže spôsobiť vypálenie obrazu.	
		[Faster]	Slúži na nastavenie času odozvy na možnosť Faster (Rýchlejšie).
		[Fast]	Slúži na nastavenie času odozvy na možnosť Fast (Rýchle).
		[Normal]	Slúži na nastavenie času odozvy na možnosť Normal (Štandardné).
		[Off]	Nepoužíva funkciu zlepšenia času odozvy.
	[FreeSync]	Vytvára plynulejší a prirodzenejší obraz pomocou synchronizácie vertikálnej frekvencie vstupného signálu s frekvenciou výstupného signálu.  UPOZORNENIE <ul style="list-style-type: none"> • Podporované rozhranie: DisplayPort, HDMI • Podporovaná grafická karta: Vyžaduje sa grafická karta podporujúca funkciu FreeSync spoločnosti AMD. • Podporovaná verzia: Nezapomnite aktualizovať ovládač grafickej karty na najnovšiu verziu. • Ďalšie informácie a požiadavky nájdete na webovej stránke spoločnosti AMD na adrese http://www.amd.com/FreeSync. 	
		[Extended]	V porovnaní so základným režimom umožňuje využívanie širšieho rozsahu frekvencie funkcie FreeSync. Obrazovka môže počas hrania blikať.
		[Basic]	Umožňuje základný frekvenčný rozsah funkcie FreeSync.
		[Off]	Vypnutie funkcie [FreeSync].
	[Black Stabilizer]	Umožňuje ovládanie kontrastu čiernej, aby bola viditeľnosť pri tmavých scénach vyššia. Zvýšením hodnoty [Black Stabilizer] osvetlíte úroveň svetlosivej oblasti obrazovky. (Môžete jednoducho rozoznávať predmety na tmavých herných obrazovkách.) Znížením hodnoty [Black Stabilizer] stmavíte svetlosivú oblasť a súčasne zvýšite dynamický kontrast obrazovky.	

[Settings] > [Picture]	Popis			
[Color Adjust]	[Gamma]	[Mode 1], [Mode 2], [Mode 3]	Čím vyššia bude hodnota gamma, tým tmavší bude obraz. Nižšia hodnota gamma teda znamená svetlejší obraz.	
		[Mode 4]	Ak nepotrebuje nastavovať hodnotu gamma, zvolte možnosť [Mode 4].	
	[Color Temp]	Nastavte si vlastnú teplotu farieb.		
		[Custom]	Používateľ môže prispôsobiť červenú, zelenú a modrú farbu.	
		[6500K]	Nastaví teplotu farby obrazu na hodnotu 6500K (červenastý odtieň).	
		[7500K]	Nastaví teplotu farby obrazu na hodnotu 7500K (farebný odtieň medzi červenou a modrou).	
	[9300K]	Nastaví teplotu farby obrazu na hodnotu 9300 K (modrastý odtieň).		
	[Red], [Green], [Blue]	Farby obrazu môžete prispôsobiť nastavením farby [Red], [Green] a [Blue].		
	[Six Color]	Slúži na nastavenie farieb podľa požiadaviek používateľa na základe úpravy farby a sýtosti šiestich farieb (červená, zelená, modrá, azúrová, purpurová a žltá) a uloženie týchto nastavení.		
		[Hue]	Slúži na nastavenie tónu obrazovky.	
[Saturation]		Slúži na nastavenie sýtosti farieb obrazovky. Čím je hodnota nižšia, tým sú farby menej sýte a jasnejšie. Čím je hodnota vyššia, tým sú farby sýtejšie a tmavšie.		
[Picture Reset]	[Do you want to reset your picture settings?]		[Yes]	Návrat na predvolené nastavenia.
			[No]	Zrušte výber.

Všeobecné

[Settings] > [General]	Popis	
[Language]	Nastaví obrazovku ponuky na požadovaný jazyk.	
[SMART ENERGY SAVING]	Úspora energie pomocou algoritmu kompenzácie svetelnosti.	
	[High]	Slúži na zníženie spotreby energie pomocou vysoko efektívnej funkcie [SMART ENERGY SAVING].
	[Low]	Slúži na zníženie spotreby energie pomocou málo efektívnej funkcie [SMART ENERGY SAVING].
	[Off]	Slúži na vypnutie funkcie.
	<p>! POZNÁMKA</p> <ul style="list-style-type: none"> Hodnota údajov šetrenia energie sa môže líšiť v závislosti od panelu a dodávateľov panela. Ak pri možnosti [SMART ENERGY SAVING] označíte možnosť [High] (Vysoké) alebo [Low] (Nízke), svietivosť monitora sa zníži alebo zvýši v závislosti od zdroja. 	
[Power LED]	<p>Slúži na zapnutie a vypnutie kontrolky LED napájania na prednej strane monitora.</p> <p>! POZNÁMKA</p> <ul style="list-style-type: none"> Ak je zapnutá funkcia napájania LED, funguje nasledovne: <ul style="list-style-type: none"> Režim prevádzky: Biela Režim spánku: Biele blikajúce Režim vypnutia: Vypnutá 	
[Automatic Standby]	Funkcia, ktorá automaticky vypne monitor, keď už dlhší čas nie je na obrazovke zaznamenaný pohyb. Môžete nastaviť časovač funkcie automatického vypnutia. ([Off], [4H], [6H], a [8H])	
[DisplayPort Version]	Verziu DisplayPort/USB-C nastavte na rovnakú verziu, akú má pripojené externé zariadenie. ([1.4], [1.2] a [1.1]) Ak chcete použiť funkciu HDR, nastavte možnosť [1.4].	

[Settings] > [General]	Popis			
[HDMI ULTRA HD Deep Color]	Umožňuje dosiahnuť vyššiu ostrosť snímok v prípade pripojenia k prístrojom s podporou funkcie ULTRA HD Deep Color.			
	Formát podpory 4K pri 60 Hz			
	Rozlíšenie	Frekvencia snímok (Hz)	Farebná hĺbka/farebné vzorkovanie	
			8 bit	10 bit
	3840 x 2160	59,94 60,00	YCbCr 4 : 2 : 0	
			YCbCr 4 : 2 : 2	
			YCbCr 4 : 4 : 4	-
RGB 4 : 4 : 4			-	
<p>! POZNÁMKA</p> <ul style="list-style-type: none"> • Ak chcete použiť funkciu [HDMI ULTRA HD Deep Color], nastavte túto funkciu na možnosť [On]. • Ak pripojené zariadenie nepodporuje funkciu Deep Color (Živé farby), obraz alebo zvuk nemusia správne fungovať. Tentoraz funkciu nastavte na možnosť [Off]. 				
[Local Dimming]	Maximalizácia pomeru kontrastu zosvetlením svetlých oblastí obrazovky a stmavením tmavších oblastí obrazovky.			
	<p>! POZNÁMKA</p> <ul style="list-style-type: none"> • Po nastavení tejto funkcie do režimu [Off] môže dôjsť k zvýšeniu spotreby energie. 			
	[Off]	Slúži na vypnutie funkcie.		
	[On]	Povolí funkciu [Local Dimming].		
[Auto]	Pre účely vysokého dynamického rozsahu (HDR) upraví pomer kontrastu automaticky v závislosti od obrazovky.			

[Settings] > [General]	Popis		
[Buzzer]	Táto funkcia umožňuje nastaviť zvuk, ktorý vydáva [Buzzer], keď sa napájanie monitora zmení na hodnotu [On] alebo [Off].		
[OSD Lock]	Táto funkcia vypne možnosti nastavenia a upravovania ponúk.		
[Deep Sleep mode]	Keď je zapnutý Deep Sleep mode, je minimalizovaná spotreba prúdu a monitor je v pohotovostnom režime.		
	[On]	Slúži na zapnutie funkcie Deep Sleep mode.	
	[Off]	Slúži na vypnutie funkcie Deep Sleep mode.	
	<p>! POZNÁMKA</p> <ul style="list-style-type: none"> Funkcie USB HUB nebudú fungovať v pohotovostnom režime pokiaľ je Deep Sleep Mode zapnutý v pohotovostnom režime. 		
[Information]	Zobrazia sa nasledovné informácie: [Serial Number], [Total Power On Time], [Resolution].		
[Reset to Initial Settings]	[Do you want to reset your settings?]	[Yes]	Návrat na predvolené nastavenia.
		[No]	Zrušiť obnovu.

ODSTRAŇOVANIE PORÚCH

Na obrazovke sa nič nezobrazuje.	
Je pripojený napájací kábel monitora?	<ul style="list-style-type: none"> • Skontrolujte, či je napájací kábel správne pripojený k elektrickej zásuvke.
Svieti kontrolka LED napájania?	<ul style="list-style-type: none"> • Skontrolujte pripojenie napájacieho kábla a stlačte tlačidlo napájania.
Je napájanie zapnuté a svieti kontrolka LED napájania nabielo?	<ul style="list-style-type: none"> • Skontrolujte, či je pripojený vstup povolený ([Settings] > [Input]).
Zobrazuje sa hlásenie [No Signal]?	<ul style="list-style-type: none"> • Toto hlásenie sa zobrazuje v prípade, že signálový kábel medzi počítačom a monitorom chýba alebo je odpojený. Skontrolujte kábel a znovu ho pripojte.
Zobrazuje sa hlásenie [Out of Range]?	<ul style="list-style-type: none"> • Toto hlásenie sa zobrazuje v prípade, ak sa signály prenášané z počítača (grafickej karty) nachádzajú mimo horizontálneho alebo vertikálneho dosahu frekvencie monitora. Informácie o nastavení vhodnej frekvencie nájdete v časti Technické parametre produktu v tejto príručke.
Displej obrazovky je nestabilný a chveje sa. / Obrázky zobrazené na monitore zanechávajú tieňové stopy.	
Vybrali ste primerané rozlíšenie?	<ul style="list-style-type: none"> • Ak ste vybrali rozlíšenie HDMI 1080i 60/50 Hz (prekladané), obrazovka môže blikať. Zmeňte rozlíšenie na odporúčanú úroveň 1080p alebo na odporúčané rozlíšenie. • Ak grafickú kartu nenastavíte na odporúčané (optimálne) rozlíšenie, text môže byť rozmazaný, obrazovka tmavá, oblasť zobrazenia môže byť neúplná alebo nesprávne umiestnená. • Spôsoby nastavenia sa môžu líšiť v závislosti od počítača alebo operačného systému a niektoré rozlíšenie nemusí byť dostupné v závislosti od výkonu grafickej karty. V takom prípade požiadajte o pomoc výrobcu počítača alebo grafickej karty.
Pretrváva obraz na obrazovke aj po vypnutí monitora?	<ul style="list-style-type: none"> • Ak dlhší čas zobrazujete statický obraz, môže to spôsobiť poškodenie obrazovky a vypálenie obrazu. • Ak chcete predĺžiť životnosť monitora, používajte šetrič obrazovky.
Nachádzajú sa na obrazovke bodky?	<ul style="list-style-type: none"> • Pri používaní monitora sa na obrazovke môžu objavovať červené, zelené, modré, biele alebo čierne body. Toto je u obrazoviek LCD bežné. Nie je to chyba a tento jav neovplyvní výkon monitora.
Niektoré funkcie sú vypnuté.	
Sú niektoré funkcie nedostupné, keď stlačíte tlačidlo Ponuka?	<ul style="list-style-type: none"> • OSD je uzamknuté. Vypnite možnosť [OSD Lock] v ponuke [General].

Zobrazuje sa hlásenie „Bol rozpoznáný neznámy monitor Plug&Play (VESA DDC)“?	
Nainštalovali ste zobrazovací ovládač?	<ul style="list-style-type: none">• Nezabudnite si nainštalovať ovládač zobrazenia z našich webových stránok: http://www.lg.com.• Skontrolujte, či grafická karta podporuje funkciu Plug and Play.
Z portu na slúchadlá nevychádza žiaden zvuk.	
Zobrazujú sa obrázky bez zvuku?	<ul style="list-style-type: none">• Uistite sa, že sú slúchadlá pripojené do portov správne.• Skúste zvýšiť hlasitosť pomocou pákového ovládača.• Nastavte výstup zvuku počítača na monitor, ktorý používate. (Nastavenia sa môžu líšiť v závislosti od operačného systému, ktorý používate.)

TECHNICKÉ PARAMETRE PRODUKTU

Farebná hĺbka	Podporované sú 8-bitové/10-bitové farby.		
Rozlíšenie	Max. rozlíšenie	3840 x 2160 @ 60 Hz	
	Odporúčané rozlíšenie	3840 x 2160 @ 60 Hz	
Zdroje napájania	Hodnotenie napájania	19,5 V --- 8,0 A	
	Spotreba energie (Typická)	Režim zapnutia: 70 W Typ. (Podmienky odhalenia)* Režim spánku ≤ 0,5 W (Vstupná podmienka HDMI / DP)** Režim vypnutia ≤ 0,3 W	
Sietový adaptér AC/DC	Typ ACC-LATP1, výrobca SHENZHEN HONOR ELECTRONIC CO., LTD Vstup: 100 – 240 V ~50/60 Hz 3,0 A Výstup: 19,5 V --- 10,8 A		
Okolité podmienky	Prevádzkové podmienky	Teplota	0 °C až 40 °C
		Vlhkosť	Menej ako 80 %
	Podmienky skladovania	Teplota	-20 °C až 60 °C
		Vlhkosť	Menej ako 85 %
Rozmery	Veľkosť monitora (šírka x výška x hĺbka)		
	Vrátane stojana (mm)	728,1 x 601,7 x 230,0	
	Bez stojana (mm)	728,1 x 424,6 x 49,9	
Hmotnosť (bez obalu)	Vrátane stojana (kg)	7,3	
	Bez stojana (kg)	5,6	

Technické parametre sa môžu zmeniť bez upozornenia.

Úroveň spotreby energie sa môže v závislosti od prevádzkových podmienok a nastavenia monitora líšiť.

* Spotreba režimu Zapnuto je merana zkušobnou normou LGE (model Zcela biele, maximálne rozlíšenie).

** V prípade vstupu USB-C sa môže spotreba napájania v režime Spánok líšiť, v závislosti od pripojeného zariadenia.

** Monitor prejde po pár minútach neaktivity do Módu spánku (Max 5 minút).

Režim výrobných nastavení (predvolený režim, PC)

DisplayPort / USB-C

Predvolený režim	Horizontálna frekvencia (kHz)	Vertikálna frekvencia (Hz)	Polarita (H/V)	Poznámky
640 x 480	31,469	59,94	-/-	
800 x 600	37,879	60,317	+/+	
1024 x 768	48,363	60	-/-	
1152 x 864	54,347	60,05	+/+	
1280 x 720	45,00	60,00	+/+	
1280 x 800	49,702	59,810	-/+	
1280 x 1024	63,981	60,02	+/+	
1600 x 900	60,00	60,00	+/+	
1920 x 1080	67,5	60	+/-	
2560 x 1440	88,79	59,95	+/-	
3840 x 2160	66,66	30	+/-	
3840 x 2160	133,32	60	+/-	Preferované časovanie DP / USB-C

HDMI

Predvolený režim	Horizontálna frekvencia (kHz)	Vertikálna frekvencia (Hz)	Polarita (H/V)	Poznámky
640 x 480	31,469	59,94	-/-	
800 x 600	37,879	60,317	+/+	
1024 x 768	48,363	60	-/-	
1152 x 864	54,347	60,05	+/+	
1280 x 720	45,00	60,00	+/+	
1280 x 800	49,702	59,810	-/+	
1280 x 1024	63,981	60,02	+/+	
1600 x 900	60,00	60,00	+/+	
1920 x 1080	67,5	60	+/-	
2560 x 1440	88,79	59,95	+/-	
3840 x 2160	67,5	30	+/-	Preferované časovanie HDMI1.4, [HDMI ULTRA HD Deep Color]: [Off]
3840 x 2160	135	60	+/-	Preferované časovanie HDMI2.0, [HDMI ULTRA HD Deep Color]: [On]

Časovanie HDMI (Video)

Predvolený režim	Horizontálna frekvencia (kHz)	Vertikálna frekvencia (Hz)
480 P	31,5	60
720 P	45	60
1 080 P	67,5	60
2160P	135	60



Model a výrobné číslo výrobku sú umiestnené na zadnej strane a na jednej strane výrobku.

Nahrajte je nižšie v prípade, že budete potrebovať servis.

Model

Sériové č.
