

ENGLISH Easy Setup Guide

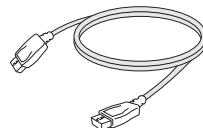
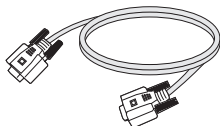
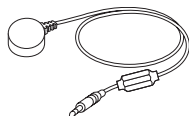
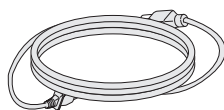
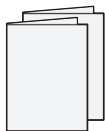
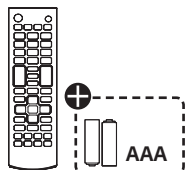
Please read this manual carefully before operating your set and retain it for future reference.

FRANÇAIS Guide de configuration rapide

Veuillez lire ce manuel attentivement avant d'utiliser l'appareil et conservez-le pour pouvoir vous y reporter ultérieurement.

ESPAÑOL Guía Rápida

Lea atentamente este manual antes de poner en marcha el equipo y consérvelo para futuras consultas.



⊕ Depending on country / Selon le pays / Según del país



* M F L 7 0 2 8 4 4 0 3 *

(1810-REV01)

**ENGLISH**

You can download the web manuals for this product at the following websites. (Keyword : BH7D)

FRANÇAIS

Vous pouvez télécharger en ligne les guides pour ce produit à partir des sites Web suivants. (Mot-clé : BH7D)

ESPAÑOL

Puede descargar los manuales web de este producto en los siguientes sitios web. (Palabra clave : BH7D)

- www.lg.com/id-manual



SuperSign : <http://partner.lge.com>



ENGLISH

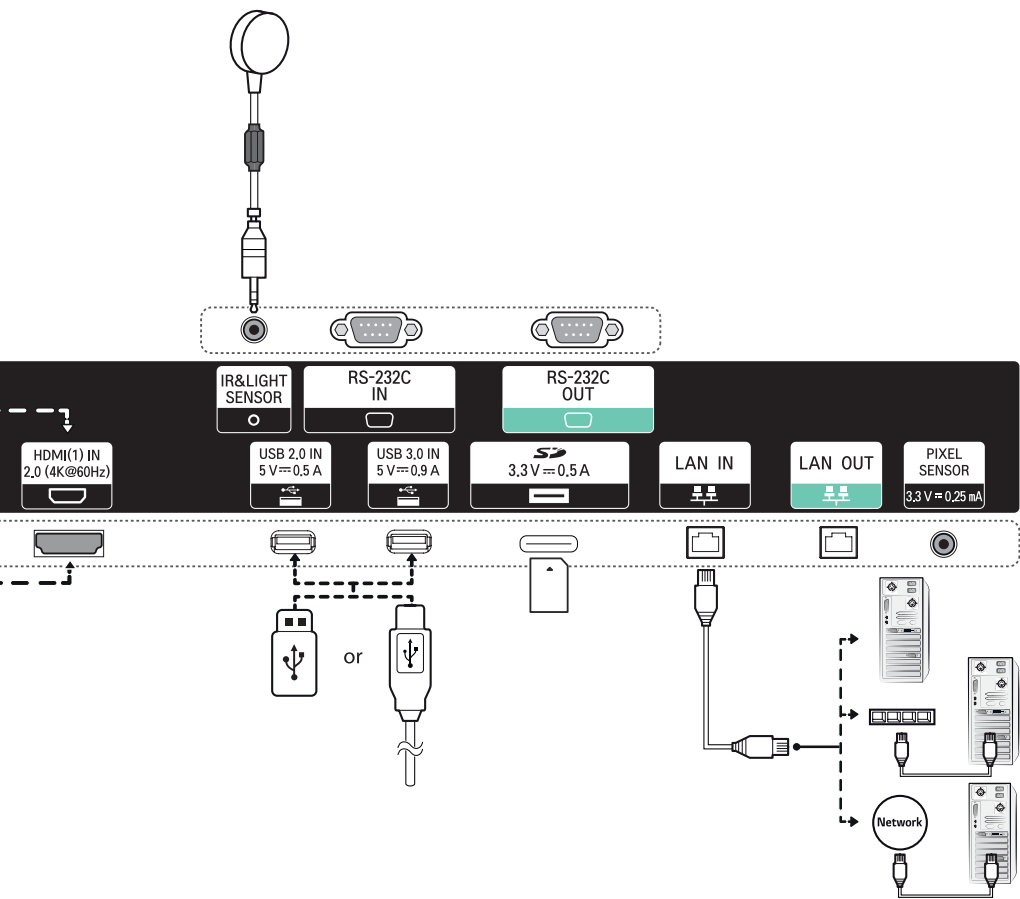
Dimensions (Width x Height x Depth) / Weight	Head	2158.3 mm x 611.2 mm x 103.9 mm / 34.2 kg
--	------	---

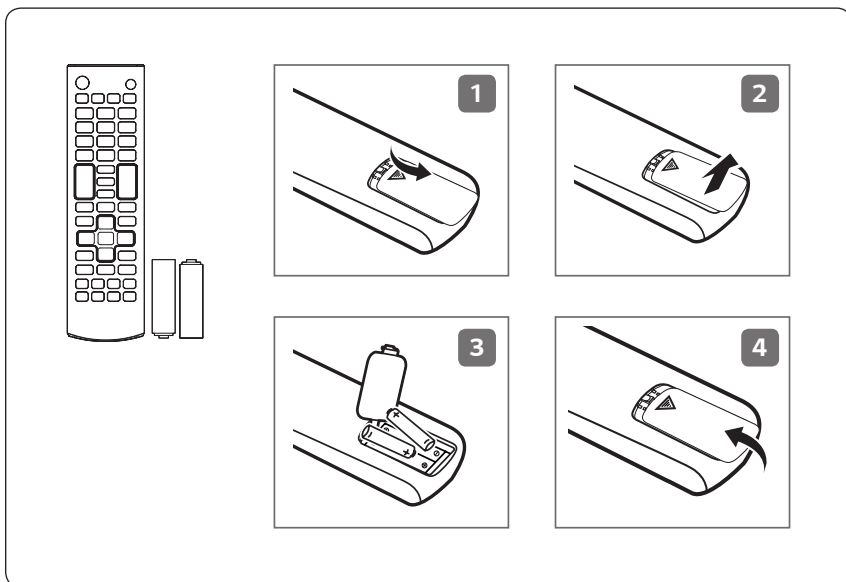
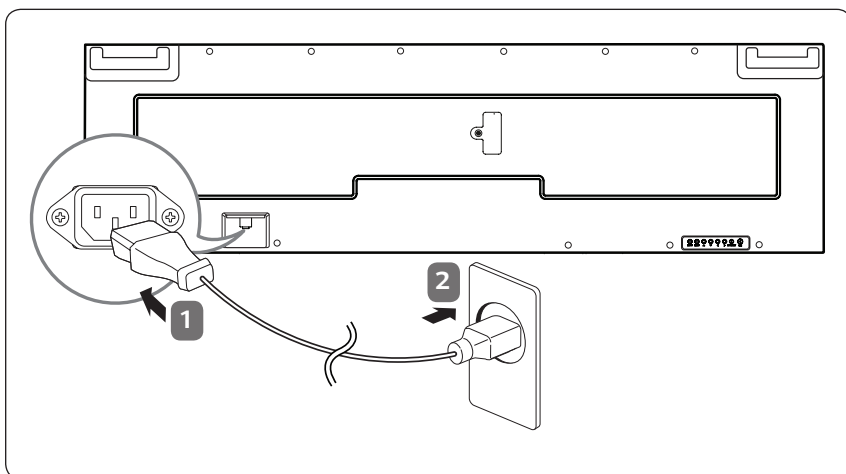
FRANÇAIS

Dimensions (largeur x hauteur x profondeur) / Poids	Écran	2 158,3 mm x 611,2 mm x 103,9 mm / 34,2 kg
--	-------	--

ESPAÑOL

Dimensiones (ancho x alto x profundidad) / Peso	Cabezal	2 158,3 mm x 611,2 mm x 103,9 mm / 34,2 kg
Alimentación		AC 100-240 V~ 50/60 Hz 5,5 A





ENGLISH

Due to the environment regulations about importation and disposal of batteries, remote control batteries will not be provided with LG monitor signage / commercial TV models (Argentina and Colombia).

ESPAÑOL

Por regulaciones de tipo ambiental respecto a la importación y destrucción de baterías, LG monitor signage / commercial TVs no van a traer incluidas las pilas del control remoto (Argentina y Colombia).

