

LG Sound³⁶⁰

ПОРТАТИВНАЯ

Bluetooth[®]

АУДИОСИСТЕМА

Перед началом работы внимательно прочитайте
и сохраните данное руководство.

МОДЕЛИ
NP7860W
NP7860P
NP7860U



Информация по технике безопасности



ВНИМАНИЕ! ЧТОБЫ СНИЗИТЬ РИСК ПОРАЖЕНИЯ ЭЛЕКТРИЧЕСКИМ ТОКОМ НЕ СНИМАЙТЕ КОРПУС (ИЛИ ЗАДНЮЮ КРЫШКУ) ВНУТРИ НЕТ ДЕТАЛЕЙ, ПРИГОДНЫХ ДЛЯ РЕМОНТА ПОЛЬЗОВАТЕЛЕМ. ДЛЯ ПРОВЕДЕНИЯ РЕМОНТА ОБРАТИТЕСЬ К КВАЛИФИЦИРОВАННОМУ СПЕЦИАЛИСТУ.



Символ молнии в равностороннем треугольнике оповещает пользователя о наличии неизолированного опасного напряжения в корпусе изделия, величина которого может создать опасность удара электрическим током для персонала.



Восклицательный знак в равностороннем треугольнике оповещает пользователя о наличии важных эксплуатационных и сервисных инструкций в документации, поставляемой с изделием.

ОСТОРОЖНО! ВО ИЗБЕЖАНИЕ ВОЗГОРАНИЯ ИЛИ ПОРАЖЕНИЯ ЭЛЕКТРИЧЕСКИМ ТОКОМ НЕ ПОДВЕРГАЙТЕ ИЗДЕЛИЕ ВОЗДЕЙСТВИЮ ВЛАГИ.

ОСТОРОЖНО! Не допускается монтаж изделия в тесном пространстве, таком, как книжный шкаф, или аналогичном месте.

ВНИМАНИЕ! Не используйте высоковольтные приборы рядом с данным устройством (например, электрические мухобойки). Из-за электроразряда работа устройства может нарушиться.

ОСТОРОЖНО! Это устройство содержит магниты, что может причинить ущерб некоторым типам объектов (пример: магнитные карты, кардиостимуляторы и т. п.).

ОСТОРОЖНО! Не допускается перекрывание вентиляционных отверстий. Установка аппаратуры должна производиться в соответствии с инструкциями изготовителя. Прорези и отверстия в корпусе предназначены для вентиляции, обеспечивающей надлежащие рабочие условия и предохраняющей от перегрева. Категорически не допускается перекрывание отверстий за счет размещения аппаратуры на кровати, диване, ковре или других аналогичных поверхностях. Не допускается размещение аппаратуры во встроенной мебели наподобие книжного шкафа или стойки за исключением обеспечения надлежащей вентиляции или прямых указаний изготовителя.

Меры предосторожности при использовании шнура питания

Большинство предметов бытовой техники рекомендуется подключать к выделенной сети.

Выделенная сеть – это сеть без ответвлений с одной розеткой, от которой питается только одно устройство. Более подробная информация дана в спецификации устройства. Не перегружайте розетки. Поврежденные, ослабленные, перегруженные розетки, удлинители, изношенные шнуры питания с поврежденной изоляцией вызывают опасность возгорания или поражения электрическим током. Регулярно осматривайте шнур питания Вашего устройства. При наличии износа или повреждения отсоедините его от сети и замените на аналогичный в авторизованном сервисном центре. Обеспечьте защиту шнура от физических или механических воздействий (скручивания, изгибания, защемления). Особое внимание обращайте на вилку, розетки и место соединения шнура и устройства. Разъем электропитания является отсоединяющим устройством. В случае чрезвычайной ситуации разъем электропитания должен быть легко доступен.

При низкой влажности окружающей среды пользуйтесь данным устройством с осторожностью

- В средах с низкой влажностью может возникнуть статическое электричество.
- Рекомендуется использовать данный продукт после соприкосновения с металлическим объектом, проводящим электричество.

ПРИМЕЧАНИЕ: Сведения об обеспечении безопасности устройства, включая информацию об идентификации изделия, напряжении питания и т. п., см. на главном ярлыке на нижней или какой-либо другой стороне изделия.

Устройство оснащается съемными батарейками или аккумулятором.

Безопасный способ извлечь батарею или аккумулятор из оборудования: Извлеките старую батарею или аккумулятор, при сборке повторите действия в обратном порядке. Для предотвращения загрязнения окружающей среды и возможного нанесения вреда людям и животным старые батареи или аккумулятор необходимо поместить в соответствующие контейнеры на пунктах сбора мусора. Не выбрасывайте батареи или аккумуляторы вместе с другим мусором. Рекомендуется использовать местные бесплатные службы по утилизации батарей и аккумуляторов. Аккумулятор не следует подвергать воздействию тепла, например, воздействию прямого солнечного света, огня и подобных источников.

Оборудование соответствует Техническим требованиям в отношении ограничений по использованию определенных опасных веществ, электрического и электронного оборудования.

ВНИМАНИЕ! Не допускается попадание капель или брызг воды на устройство. Не располагайте на устройстве предметы, наполненные водой (например, вазы).

Обозначения

~	Относится к переменному току (пер. ток).
==	Относится к постоянному току (пост. ток).
⏏	Относится к оборудованию с классом защиты II.
⏻	Относится к режиму ожидания.
I	Относится к режиму “ВКЛ” (электропитание).
⚡	Указывает на наличие опасного напряжения.

Содержание

1 Начало работы

- 3 Информация по технике безопасности
- 6 Состав комплекта
- 6 Описание детали

2 Эксплуатация

- 7 Зарядка устройства
- 7 – Подключение адаптера питания
- 7 – Проверка состояния зарядки.
- 7 Функции
- 7 – Выключатель питания
- 8 – Краткое руководство по эксплуатации
- 9 – Сопряжение
- 9 – NFC
- 10 – Расширенный многоточечный режим
- 10 – Автоматическое переподключение
- 10 – Dual Play (дополнительно)
- 10 – Изменение режима эквалайзера
- 11 – Сброс настроек динамика
- 11 – LG Sound Sync
- 11 При использовании динамика
- 11 – BLUETOOTH®
- 12 – Dual Play
- 12 – LG Sound Sync
- 12 – Предупреждение об автоматическом отключении питания

3 Поиск и устранение неисправностей

- 13 Поиск и устранение неисправностей

4 Приложение

- 14 Товарные знаки и лицензии
- 14 Обращение с устройством
- 15 Технические характеристики

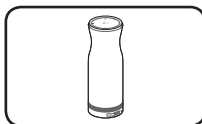
1

2

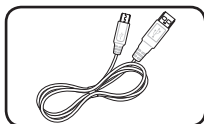
3

4

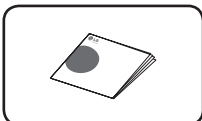
Состав комплекта



Динамик Bluetooth



Кабель USB (1)

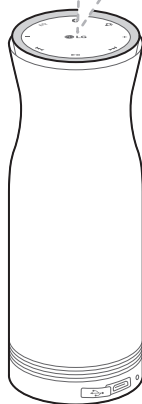
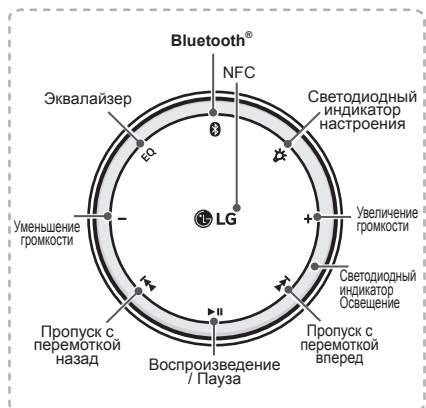


Краткое
руководство (1)

! Примечание

Фактический дизайн продукта может отличаться от изображений, приведенных в этом руководстве.

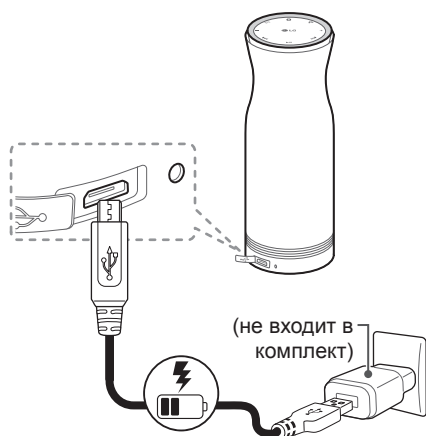
Описание детали



Зарядка устройства

Подключение адаптера питания

1. Подключите адаптер USB и кабель подзарядки USB.
2. Откройте заглушку USB, затем подсоедините кабель подзарядки USB (как показано ниже) к порту подзарядки динамика.
3. Подключите динамик к электрической розетке.



Примечание

- Оповещение о низком заряде аккумулятора воспроизводится раз в минуту.
- Если аккумулятор не заряжен, динамик будет выключен.

Осторожно

Адаптер переменного тока не поставляется
С этим динамиком рекомендуется использовать адаптер переменного тока напряжением 5 В, утвержденный компанией LG Electronics Inc. (сила тока более 1,2 А). В противном случае возникает риск взрыва. Если рекомендуемый адаптер питания не используется, зарядка устройства может оказаться невозможной или же время зарядки станет другим.

Проверка состояния зарядки.

При подключении Адаптера переменного тока начнется зарядка батареи. Когда динамик включен и не сопряжен, вы можете проверить статус с помощью прикосновения — кнопка.

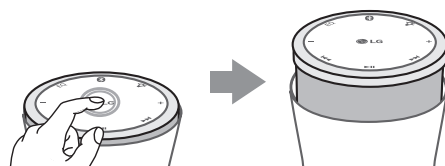
Синий индикатор	Заряжено
Фиолетовый индикатор	≥ 80 %
Красный индикатор	< 80 %

Функции

Выключатель питания

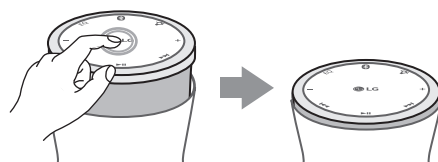
Включение питания

Нажмите верхнюю часть динамика, чтобы включить питание.



Отключение питания

Если нажать верхнюю часть включенного динамика, то динамик будет выключен.



Краткое руководство по эксплуатации

Функция	Как выполнить
Воспроизведение / Пауза	Коснитесь
Увеличение громкости	Коснитесь
Уменьшение громкости	Коснитесь
Отображение состояния аккумулятора	Нажмите и удерживайте
Пропуск с перемоткой вперед	Коснитесь
Пропуск с перемоткой назад	Коснитесь
Изменение режима эквалайзера	Коснитесь
Переход в режим сопряжения	Нажмите и удерживайте
Изменение светодиодного индикатора настроения. (Мигает → всегда горит → не горит)	Коснитесь
Запрос Dual Play (первый динамик)	Нажмите и удерживайте +
Переход в режим Dual Play (второй динамик)	Нажмите и удерживайте +
Завершение режима Dual Play	Нажмите и удерживайте + или
Подключение с использованием синхронизации ТВ	Нажмите и удерживайте +
Перезапустите акустическую систему	Нажмите и удерживайте + + (около 5 секунд)

Примечание

- Нажимайте сенсорные кнопки чистыми и сухими руками.
- При наличии влаги на сенсорных кнопках необходимо аккуратно их вытереть перед использованием.
- Не нажимайте сенсорные кнопки с усилием.
- Если вы прикладываете чрезмерную силу, это может повредить сенсор кнопок.
- Чтобы функция работала правильно, коснитесь нужной кнопки.
- Не допускайте контакта сенсорных кнопок с электропроводящими материалами, например с металлическими предметами. Это может вызвать неправильное срабатывание.

Сопряжение

Чтобы использовать динамик, необходимо сначала выполнить его сопряжение с мобильным устройством.

1. Включите динамик. Динамик переходит в режим сопряжения.
2. При переходе динамика в режим сопряжения, светодиодный индикатор быстро мигает.
3. При поиске данного динамика на Bluetooth-устройстве в зависимости от типа Bluetooth-устройства на дисплее Bluetooth-устройства может отображаться список устройств. Динамик отображается как "LG Sound 360 (xx)".
4. Выберите "LG Sound 360 (xx)".



Примечание

- Обозначение XX указывает последние две цифры адреса Bluetooth. Например, если адрес Bluetooth вашего устройства 9C:02:98:4A:F7:08, на устройстве Bluetooth отображается сообщение "LG Sound 360 (08)".
- В зависимости от типа устройства Bluetooth может использоваться другой способ сопряжения. Введите PIN-код (0000) при необходимости.

5. Когда динамик успешно подсоединен к вашему устройству Bluetooth, динамик подает сигнал один раз, и светодиодный индикатор начинает медленно мигать.



Примечание

- Если динамик включен, он автоматически пытается переподключиться к последнему устройству, с которым был сопряжен хотя бы один раз.
- Если динамик не может подключиться к ранее сопряженному устройству в течение 20 минут, он будет отключен автоматически.

NFC

Подключение по **Bluetooth** доступно через NFC.

Чтобы воспользоваться этой функцией, необходимо активировать NFC на вашем мобильном устройстве. (В меню NFC вашего мобильного устройства необходимо установить флажок Read/Write (Чтение/запись..))

1. Поднесите ваше мобильное устройство к логотипу LG в верхней части динамика.



2. На вашем мобильном устройстве подтвердите сообщение о подключении динамика, которое отображается во всплывающем окне.
3. Если динамик успешно подключен к вашему мобильному устройству, он издает звуковой сигнал.
4. Если снова поднести мобильное устройство к логотипу LG (NFC) на подключенном динамике, подключение будет разорвано.

Расширенный многоточечный режим

Динамик может быть подключен к двум устройствам одновременно.

Сопряжение с двумя устройствами

1. Подключите динамик к одному из двух мобильных устройств, поддерживающих **Bluetooth**. (См. раздел "Согласование".)
2. Чтобы добавить другое мобильное устройство **Bluetooth**, нажмите и удерживайте кнопку  в течение 2 секунд. Затем подключите динамик к мобильному устройству, на котором активирована функция **Bluetooth**.
3. После завершения согласования нескольких устройств, воспроизводите музыку на желаемом мобильном устройстве **Bluetooth**.

! Примечание


- Если динамик подключен к двум мобильным устройствам одновременно (многоточечное подключение), он будет работать с основным мобильным устройством.
- Если динамик не может подключиться к основному мобильному устройству в режиме простого сопряжения, он перейдет в режим обычного сопряжения.

Автоматическое переподключение

Если динамик включен и находится в радиусе действия сопряженного мобильного устройства, они автоматически переподключаются.

Второе мобильное устройство должно быть подключено вручную из числа доступных устройств, приведенных в меню **Bluetooth**.

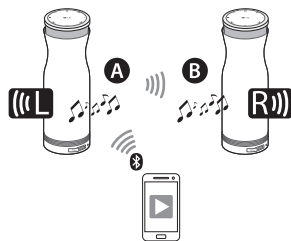
! Примечание



Если динамик и сопряженное мобильное устройство не переподключаются друг к другу автоматически, нажмите кнопку  на динамике, чтобы переподключиться вручную.

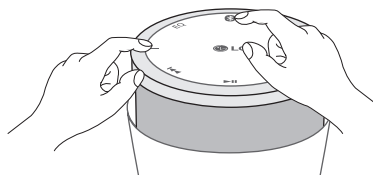
Dual Play (дополнительно)



Стереозвучание можно обеспечить, подключив два динамика.

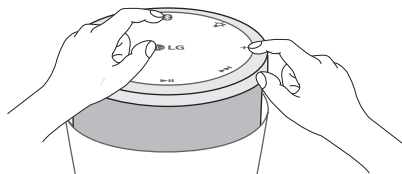
1. Выполните сопряжение мобильного устройства и первого динамика **A** (см. инструкции по сопряжению).



2. Одновременно нажмите кнопку  и кнопку  на динамике **B** и удерживайте их в течение 2 секунд.



3. Одновременно нажмите кнопку  и кнопку  на динамике **A** и удерживайте их в течение 2 секунд.



4. Когда динамик успешно подсоединен, он подает сигнал один раз и светодиодный индикатор медленно мигает дважды. Если соединение не будет выполнено, перейдите к шагу 1 и повторите попытку.




Изменение режима эквалайзера

Динамик имеет три типа предустановленного режима эквалайзера. Нажмите кнопку EQ на динамике. При нажатии кнопки EQ параметры EQ будут применены в приведенном ниже порядке:

Режим EQ	Мигание светодиода
Bass Boost Mode (Усиление нижнего диапазона, по умолчанию)	1
Treble Boost (усиление верхнего диапазона)	2
Power Boost Mode (усиление всего диапазона частот)	3

Сброс настроек динамика

Можно сбросить настройки динамика, такие как список сопряженных устройств, уровень громкости, режим эквалайзера, светодиодный индикатор настройки до значений по умолчанию.

1. Одновременно нажмите и удерживайте кнопки ,  и  в течение 5 секунд.
2. После этого светодиодный индикатор мигнет два раза.

LG Sound Sync



LG Sound Sync позволяет управлять некоторыми функциями этого динамика с помощью пульта дистанционного управления телевизора LG. Убедитесь, что телевизор имеет логотип LG Sound Sync, как показано выше.

1. Настройка звукового вывода телевизора: меню настроек телевизора -> [Sound] -> [TV Sound output] -> [LG Sound Sync (Wireless)]



Примечание

Метод настройки LG Sound Sync может иметь отличия, определяемые моделью телевизора. См. руководство по телевизору.

2. Одновременно нажмите кнопки  и .

При использовании динамика

BLUETOOTH®

- При использовании технологии **Bluetooth** вы должны установить расстояние между данным блоком и подключаемым устройством **Bluetooth** как можно меньше и сохранять в дальнейшем эту дистанцию. Однако в указанных ниже случаях результат может оказаться все же неудовлетворительным:
 - Если между данным устройством и устройством Bluetooth имеется препятствие.
 - Если используется другое устройство с технологией **Bluetooth**, например медицинский прибор, микроволновая печь или беспроводное сетевое устройство.
- Даже если к устройству подключено до 2 устройств **Bluetooth**, вы можете воспроизводить музыку и управлять ею с помощью всего одного из подключенных устройств.
- Съемное/отсоединяемое устройство **Bluetooth** (Пример: аппаратный ключ и т. п.) не поддерживает согласование нескольких устройств.
- Подключение нескольких сопряженных устройств (расширенный многоточечный режим) доступно только для устройств Android™ и iOS. (Подключение нескольких сопряженных устройств может оказаться недоступным для некоторых устройств в зависимости от их характеристик).
- Если два мобильных устройства подключены к динамику, эти мобильные устройства попеременно управляют уровнем громкости.
- Воздействие других электронных волн на соединение может приводить к прерыванию воспроизведения звука.
- В зависимости от типа устройства выполнение функции Bluetooth может оказаться невозможным.

- Чем больше расстояние между данным устройством и устройством **Bluetooth**, тем хуже качество звучания.
- **Bluetooth**-подключение прерывается при выключении устройства или при слишком большом удалении его от данного устройства **Bluetooth**.

Dual Play

- Если два динамика работают в режиме Dual Play, громкость регулируется одновременно.
- Если один из динамиков отключен, другой также отключается автоматически.
- Чтобы отключить подключение режима Dual Play, одновременно нажмите и удерживайте кнопки  и  (или кнопку ).
- Технология Dual Play поддерживается только на устройствах Android и iOS.
- В режиме Dual Play можно подключить свое мобильное устройство только к одному динамику **Bluetooth** (динамику **A** или динамику **B**).
- Режим Dual Play доступен только при использовании динамиков одного типа вместе с устройствами Android и iOS. Режим Dual Play недоступен на продуктах серии Music Flow или продуктах со смарт-звуком.
- Сопряжение нескольких устройств (расширенный многоточечный режим) не поддерживается в режиме Dual Play.
- Если используется подключение Dual Play, функция не может быть изменена без отключения сопряженного мобильного устройства. После отключения можно выполнить сопряжение динамика с другим мобильным устройством.
- В режиме Dual Play динамики не будут видны на других мобильных устройствах, поддерживающих **Bluetooth**.
- Мы рекомендуем сначала подключить динамики друг к другу, чтобы наслаждаться Dual Play, затем — выполнить сопряжение с устройством, таким как мобильный телефон с функцией Bluetooth или телевизор.

LG Sound Sync

- При потере подключения проверьте состояние телевизора и наличие питания.
- При использовании функции LG Sound Sync проверьте указанные ниже условия и соединения.
 - Выключите динамик.
 - Было ли переключение на другую функцию.
 - Отключение беспроводного подключения, вызванное помехами или большим расстоянием между устройствами.

Предупреждение об автоматическом отключении питания

- Если динамик не будет подключен к какому-либо устройству **Bluetooth** в течение 20 минут, он будет выключен автоматически.
- Если динамик выключается автоматически, необходимо дважды нажать верхнюю часть динамика (один раз, чтобы завершить выключение питания, а второй раз, чтобы включить питание)

Поиск и устранение неисправностей

Проблема	Причина и устранение
Нет питания	<ul style="list-style-type: none"> Разряжена батарея. Зарядите батарею.
Отсутствует или искажен звук	<ul style="list-style-type: none"> Громкость этого динамика или интеллектуального устройства может быть выставлена на минимум. Отрегулируйте громкость этого динамика или смартфона или планшета, сопряженного с динамиком. Если громкость сопряженного устройства выставлена на максимальный уровень, звук может быть искажен. Уменьшите громкость на сопряженном устройстве. Если вы используете этот динамик не для воспроизведения музыки, он может работать неправильно или качество звука может снизиться.
Не удалось подключить Bluetooth.	<p>Сопряжение Bluetooth может работать неправильно в зависимости от типа устройств Bluetooth или среды использования.</p> <ul style="list-style-type: none"> Убедитесь, что модуль Bluetooth включен. Отключите Bluetooth на устройстве, поддерживающем Bluetooth, с которым вы пытаетесь выполнить сопряжение, затем повторно активируйте Bluetooth, чтобы повторно выполнить сопряжение. Устраните преграды между динамиком и устройством, поддерживающим Bluetooth, с которым вы пытаетесь выполнить сопряжение. Убедитесь, что устройство, с которым вы пытаетесь выполнить сопряжение, уже было сопряжено с другим устройством, поддерживающим Bluetooth. Если это так, отключите ненужное подключение.
Сбой LG Sound Sync	<ul style="list-style-type: none"> Если подключение разрывается, проверьте питание и режимы на вашем динамике и телевизоре. Если вы выключите телевизор и снова его включите, то необходимо снова настроить подключение LG sound sync.
Динамик не работает надлежащим образом	<ul style="list-style-type: none"> Если этот динамик не работает надлежащим образом, выключите его и снова включите. Если аккумулятор полностью разряжен, данные Bluetooth могут быть удалены. Всегда поддерживайте заряд, чтобы обеспечить сохранность данных Bluetooth. Если питание на этом динамике отключено, предыдущие настройки и режим могут оказаться несохраненными. Повторно установите настройки и режим, следуя инструкциям к этому динамику. Не используйте этот динамик, если температура и влажность слишком высокие или низкие. Обратитесь в центр обслуживания клиентов LG Electronics, если вы не смогли устранить проблемы с этим динамиком.

Товарные знаки и лицензии



Беспроводная технология Bluetooth обеспечивает радиосвязь между электронными устройствами.

Подключение отдельных устройств с использованием беспроводной технологии **Bluetooth** не требует дополнительных затрат. Мобильным телефоном с поддержкой беспроводной технологии **Bluetooth** можно управлять с помощью Cascade, если подключение установлено с использованием технологии беспроводной связи **Bluetooth**.

Товарный знак **Bluetooth** и логотипы являются собственностью компании Bluetooth SIG, Inc., и любое использование этих знаков компанией LG Electronics осуществляется по лицензии.

Другие товарные знаки и торговые названия принадлежат соответствующим владельцам.

Обращение с устройством

Транспортировка устройства

Сохраняйте исходные упаковочные материалы и коробку. Если необходимо перевезти устройство, для максимальной защиты упакуйте его так, как это было сделано на заводе.

Поддержание чистоты внешних поверхностей

- Не используйте рядом с устройством летучие жидкости, такие как средства от насекомых.
- Поверхность можно повредить, если вытирать пыль, сильно надавливая на поверхность.
- Не допускайте продолжительного контакта с устройством резиновых или пластиковых предметов.

Очистка устройства

Для очистки проигрывателя используйте мягкую сухую ткань. Если поверхности сильно загрязнены, используйте мягкую ткань, слегка смоченную в неагрессивном моющем средстве. Не используйте сильные растворители, такие как спирт, бензин или разбавители, так как они могут повредить поверхность устройства.

Технические характеристики

Общие параметры	
Требования к питанию	5 В $\overline{\text{---}}$ 1,2 А (сетевой адаптер) Встроенный аккумулятор
Потребляемая мощность	6 Вт
Габариты	Ø 67 мм x 204 мм
Масса нетто (приблизительно)	0,6 кг
Рабочая температура	от 5 до 35 °C
Рабочая влажность	от 5 до 60 %
Связь	Bluetooth 4.1

Внешний разъем	
USB	Микро USB-порт для зарядки батареи

Динамик	
Тип	Встроенный
Номинальное сопротивление	Сабвуфер 4 Ω, полный диапазон 8 Ω
Номинальная входная мощность	12 Вт

Батарея	
Емкость батареи	5200 мА·ч
Время работы	Приблизительно 20 ч. Оценка основана на следующих предположениях: громкость звука 30 %, сигнал 1 кГц с полностью заряженным аккумулятором
Время заряда	Менее 5,5 ч. Время работы может быть разным в зависимости от состояния аккумулятора или режима эксплуатации.

- Конструкция и технические требования могут изменяться без предварительного уведомления.
- Это беспроводное устройство может создавать электромагнитные помехи, услуги безопасности и медицинские услуги не предоставляются.

