



КРАТКОЕ РУКОВОДСТВО

Саундбар с беспроводным подключением

РУССКИЙ

Более подробные инструкции можно найти в Руководстве пользователя на сайте <http://www.lg.com>. Некоторые инструкции в этом руководстве могут не соответствовать вашему устройству.

МОДЕЛЬ

SH4

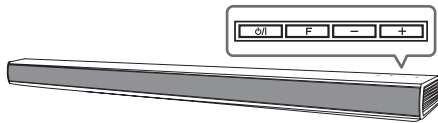


* M F L 6 9 3 9 2 8 8 9 *

www.lg.com



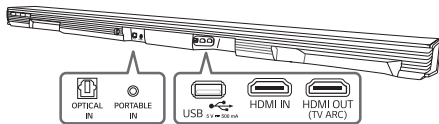
Передняя панель



Кнопки расположены на задней панели.

⏻/I	Режим ожидания / Вкл.
F	Выбор функции
- +	Регулировка звука

Задняя панель



OPTICAL IN	Подключение к оптическому устройству
PORTABLE IN	Подключение к портативному устройству
USB port	Подключение к устройству USB
HDMI IN	Подключение к выводу HDMI на устройстве
HDMI OUT (TV ARC)	Подключение к ТВ

1 Подключение сабвуфера

Установите беспроводной сабвуфер возле саундбара и следуйте инструкциям.

- 1 Подключите шнур питания беспроводного сабвуфера к розетке.
- 2 Включите саундбар:
Саундбар автоматически подключится к беспроводному сабвуферу. Зеленый светодиод сабвуфера включается.

Ручное подключение сабвуфера

- 1 Сброс настроек сабвуфера
Если зеленый светодиод сабвуфера быстро мигает, пропустите этот шаг и перейдите к 2.
- 2 Нажмите и удерживайте кнопку **Pairing** в течение 5 секунд.
Светодиод загорается попеременно красным и зеленым цветом.
Светодиод загорается попеременно красным и зеленым цветом.
Отключите шнур питания от розетки. После полного отключения светодиода снова подключите шнур питания.

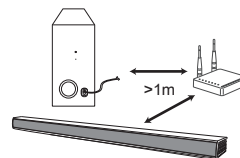
После выполнения сброса зеленый светодиод быстро мигает.

- 2 Сбросьте настройки звуковой панели
 - Уменьшите громкость до минимума, пока красный светодиод на звуковой панели не загорится на некоторое время.
 - Нажмите и удерживайте нажатой около 3 секунд кнопку (Откл. звука) на пульте дистанционного управления.
 - Красный светодиод на звуковой панели быстро мигает.
 - Отключите питание звуковой панели и снова включите, в то время как зеленый светодиод сабвуфера мигает.

После завершения подключения светодиодный индикатор сабвуфера будет гореть зеленым цветом.



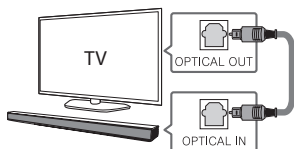
Держите звуковую панель и сабвуфер в стороне от устройства (например, беспроводной маршрутизатор, микроволновая печь и т. п.) на расстоянии 1 м, чтобы предотвратить помехи.



Подключите саундбар к ТВ через оптический разъем (A) или разъем HDMI ARC (B).

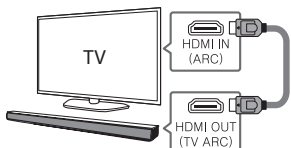
A Подключение через оптический вход

- 1 Подключите саундбар к ТВ с помощью оптического кабеля.
- 2 Настройте [Внешний динамик (Оптический)] на вашем ТВ.



B Подключение через HDMI(ARC)

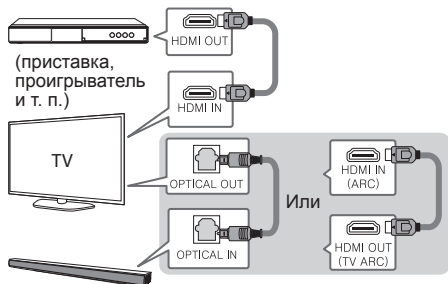
- 1 Подключите саундбар к ТВ с помощью кабеля HDMI.
- 2 Настройте [Внешний динамик (HDMI ARC)] на вашем ТВ.



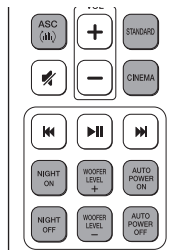
Подключение HDMI недоступно, если ваш ТВ не поддерживает HDMI ARC.

Дополнительное подключение устройства

- 1 Подключение к внешнему устройству осуществляется согласно следующим шагам.



- 2 Настройте входной источник многократным нажатием F на пульте дистанционного управления или устройстве.



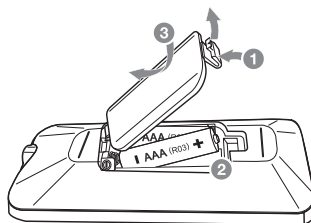
ASC/STANDARD/CINEMA: Выбор звукового эффекта.

NIGHT ON/OFF: Снижает уровень громкости звука в ночное время.

WOOFER LEVEL +/-: Корректирует уровень громкости сабвуфера.

AUTO POWER ON/OFF: Автоматически включается источником входного сигнала.

Замена батарей



Дополнительные сведения

Технические характеристики

Потребляемая мощность	См. паспортную табличку.
	Режим ожидания: 0,5 Вт (Если активны все сетевые порты.)
Адаптер переменного тока	<ul style="list-style-type: none">• Модель : DA-38A25• Изготовитель : Asian Power Devices Inc.• Вход : 100–240 В ~ 50–60 Гц 1,2 А• Выход: 25 В \equiv 1,52 А
Габариты (Ш x В x Г)	Прибл. 890 мм x 53 мм x 85 мм Без основания
Масса нетто	Прибл. 2,34 кг
Питание шины USB	5 В \equiv 500 мА
Усилитель (Общая эффективная выходная мощность)	300 Вт

Конструкция устройства и его технические характеристики могут быть изменены без предварительного уведомления.

Как отключить беспроводное сетевое подключение или беспроводное устройство

Установите функцию AUTO POWER ON/OFF в положение «Откл» и выключите устройство.

Заявление о соответствии

CE 0197

Настоящим сервисный центр LG Electronics European Shared Service Center B.V. заявляет, что этот беспроводной саундбар соответствует требованиям и другим важным условиям Директивы 1999/5/ЕС. Полный текст Заявления о соответствии может быть запрошен по следующему почтовому адресу:

LG Electronics European Shared Service Center B.V.
Krijgsman 1
1186 DM Amstelveen
The Netherlands

или может быть запрошено на нашем выделенном веб-сайте DoC:

<http://www.lg.com/global/support/cedoc/cedoc#>

Это устройство представляет собой широкополосную передающую систему с частотой 2,4 ГГц и 5 ГГц, предназначенную для использования во всех странах – членах ЕС и ЕАСТ.