



LG Pra.L (肤丽爱) 光彩透亮LED面罩

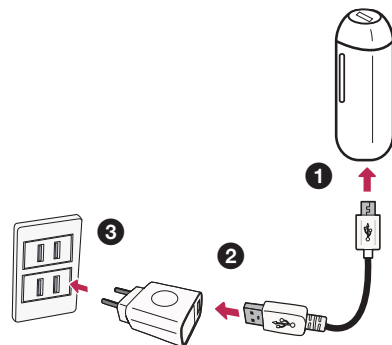
型号名称
BWJ1V



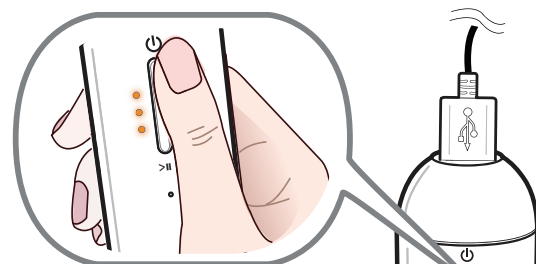
MBM66277341

1904_Rev02

充电

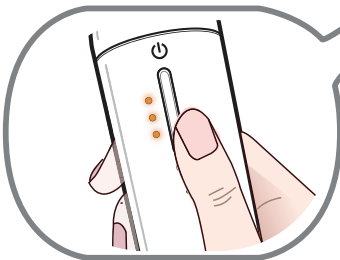


打开/关闭电源



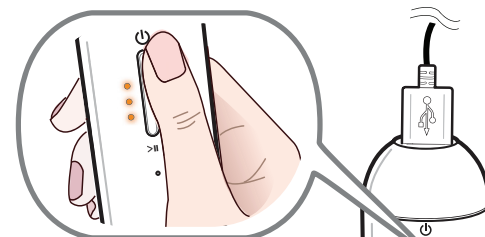
请短按 (电源) 按钮。
充电时不会工作。

开始/暂停



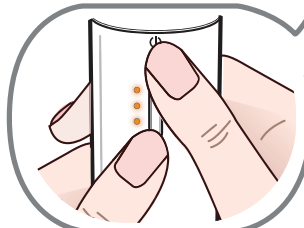
请短按 (开始/暂停) 按钮。

语音提示功能设置



请长按 (电源) 按钮。
(直至听见语音指导)
(语音提示 → 效果音提示
→ 指导关闭(静音))

语言设置



请同时长按 (电源) 键和 (开始/暂停) 按钮。
(直至听见语音指导)
(中文 → 英语)

使用注意事项

- 使用装置时，根据个体皮肤状态差异，可能会对皮肤产生刺激，如皮肤持续产生刺激性过敏症状请减少使用次数。
- 如发生以下情况，建议在专业人士指导下使用设备。
 - 过敏性肤质、痤疮、皮炎，皮肤治疗、整容手术或脱发治疗手术后
 - 佩戴心脏起搏器、器械植入或金属假肢装置
- 仅可用于面部治疗，不建议用于身体。
- 当带有 LED 的设备正在运行时，请勿与 LED 灯有直接目光接触。过度暴露于光线下可能会导致眼睛受伤。
- 建议1天使用1次。使用2次以上时，皮肤有可能出现热感。
- 在使用该装置之前，如果您正在接受皮肤科相关治疗或出现皮肤问题，请先咨询皮肤科医生。
- 不推荐怀孕、月经、哺乳期妇女使用。(不稳定的荷尔蒙平衡可能会引起暂时性的皮肤问题。)
- 请勿将本产品用于此说明书所列内容之外的用途。
- 请注意使用含有下列成分的化妆品，因为它可能会降低效果。(例如：酒精、防晒霜、视黄醇、油)

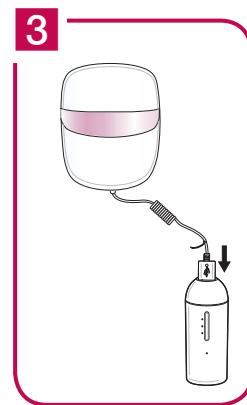
使用



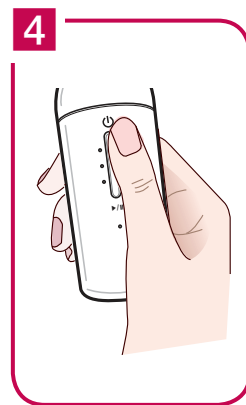
1 清洁面部。

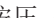


2 请涂抹基础护肤品。



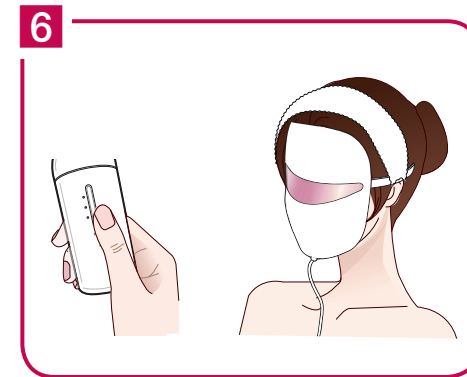
3 请将Derma LED面罩的
电缆连接于控制器的
端口。




4 请按压  (电源) 按钮打开电源。



5 请如同戴眼镜般佩戴 Derma LED面罩。



6 请按  (开始/暂停) 键开始进行护理。

① 佩戴面罩后如果面罩没有运行请将皮肤紧贴在佩戴部分中间的近距离传感器上。