

LG Life's Good 프로젝터 간편 사용 안내 (PH450U/PH55HT)

- 그림은 실물과 다르게 보일 수 있습니다.
- PC/핸드폰 화면의 이미지는 사용하는 운영체제(OS)에 따라 달라질 수 있습니다.
- 문제 발생시 LG전자 서비스 센터에 연락 해주세요. (1544-7777)
- 제품이 동작 중이거나 전원이 꺼진 직후에는 광학계(렌즈, 거울)를 절대 닦지 마세요. 각종 세정제, 자동차 및 공업용 광택제, 연마제, 왁스, 벤젠, 알코올, 물 등을 제품 본체나 광학계(렌즈, 거울)에 사용할 경우 제품에 손상을 주므로 절대 사용하지 마세요.

프로젝터 설치 방법

- 프로젝터는 수평을 유지하는 평탄한 바닥에 설치합니다.
- 스크린에 투사된 화면을 보면서 화면 위, 아래 면이 되도록 설치합니다.
- 프로젝터 작동시 스크린이 평평하게 설치되지 않았거나 벽면이 고르지 않은 곳에 투사한 경우, 영상이 굴곡지거나 찌그러질 수 있습니다.
- 스크린을 최대한 평평하게 유지하거나, 새 스크린(액자형)으로 교체하여 사용할 것을 권장합니다.

스크린과 수평이 아닐 경우	프로젝터가 옆으로 기울어져 있을 경우	올바르게 설치된 상태
화면이 굴곡진 경우	화면이 오목한 경우	화면이 볼록한 경우



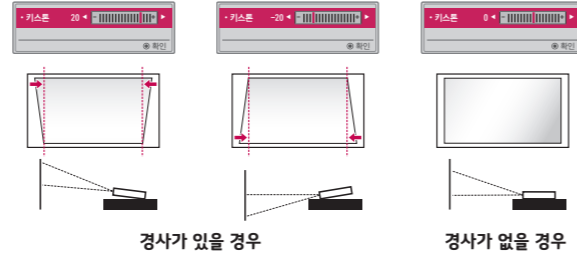
www.lge.co.kr
P/No: MBM64557340 (1806-REV05)

키스톤 기능을 사용하려면

프로젝터를 최대한 수평으로 설치한 후에도 화면 위, 아래 폭이 맞지 않을 경우에는 키스톤 기능으로 화면을 조정하세요.

키스톤 조절방법

- 1 리모컨의 키스톤 버튼을 눌러 키스톤 화면으로 이동하세요.
- 2 좌우버튼으로 원하는 화면상태로 조절하세요.

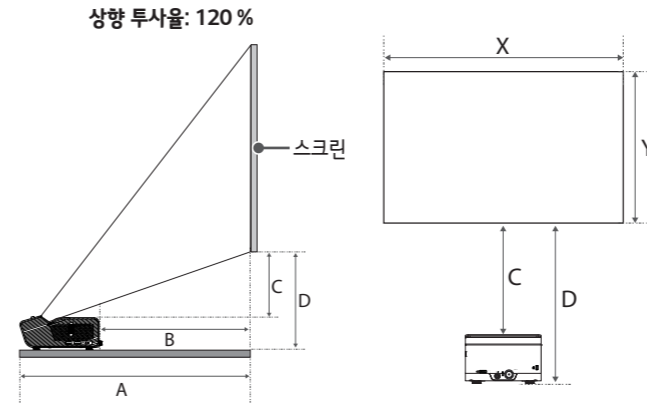


! 잠깐

- 프로젝터 출하시 기본적으로 자동 키스톤이 꺼짐으로 출하됩니다. 자동 키스톤 기능을 사용하려면 리모컨의 설정메뉴 → 일반 2 → 자동 키스톤을 켜짐으로 선택하세요.
- 자동 키스톤이 설정되어 있어도 좌/우 화면 조정은 되지 않습니다. 좌/우 화면은 프로젝터를 좌/우로 회전시켜 조정하세요.
- 자동 키스톤을 켜짐으로 설정 시 투사모드의 일부 설정 값은 비활성화됩니다.

스크린 위치 및 화면크기 조절 방법

- 투사 거리에 따라 투사화면의 크기가 결정됩니다. 원하는 크기의 화면이 되도록 투사거리를 조절하여 프로젝터를 설치하세요.
- 영상의 초점을 맞추기 위해서는 초점링을 화면의 중앙 상단을 보면서 상하로 천천히 조절하세요. 좌우 화면 균형이 맞는 지점이 가장 적당한 포커스 위치입니다. 스크린에 초점을 맞출 때, 제품이 흔들리지 않도록 해주세요.



가나다라 마바사아

초점이 안 맞을 경우

가나다라 마바사아

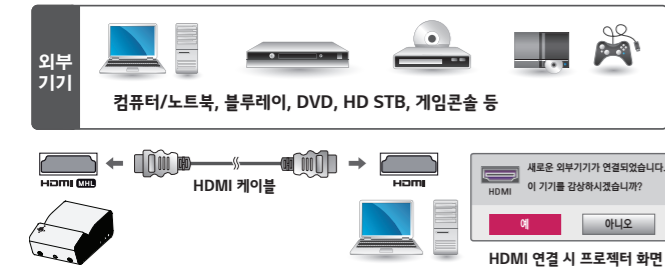
초점이 맞을 경우

! 잠깐

- 스크린에 대해 직각을 유지하도록 프로젝터를 설치하세요. 스크린에 대해 직각이 유지되지 않는 경우 화면에 경사가 지기 때문에 화질이 떨어지게 됩니다. 이때는 키스톤 기능을 실행시켜주세요.
- 영상이 찌그러지거나 굴곡이 발생한 경우 스크린이 정상적으로 설치되어 있는지 확인하시기 바랍니다.

외부기기를 연결하려면 (디지털 방식)

- 디지털 영상 및 음성 신호를 외부기기에서 프로젝터로 전송합니다.
- 그림과 같이 외부기기와 프로젝터를 HDMI 케이블로 연결합니다.
- 리모컨의 외부입력 버튼을 눌러 연결한 HDMI 입력을 선택하세요.

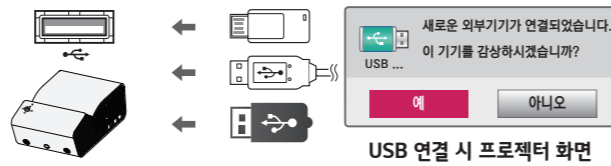


! 잠깐

- 규격에 맞는 HDMI 케이블을 사용하세요. 케이블이 정확하게 연결되었는지 확인하세요.
- 자세한 내용은 LG 홈페이지의 사용설명서를 참조하세요.

USB 저장장치와 연결하려면

USB 플래시 메모리, 외장 하드 드라이브와 같이 USB 저장장치를 프로젝터에 연결하고 내 미디어에서 다양한 멀티미디어 파일을 감상할 수 있습니다.



! 잠깐

- USB 저장장치는 별매입니다.
- 지원되는 파일은 LG 홈페이지에 제공되는 사용설명서의 "내 미디어"를 참조하세요.
- 일부 USB 저장장치의 경우 동작되지 않거나 동작이 원활하지 않을 수 있습니다.

스마트폰의 화면을 프로젝터에서 그대로 보려면

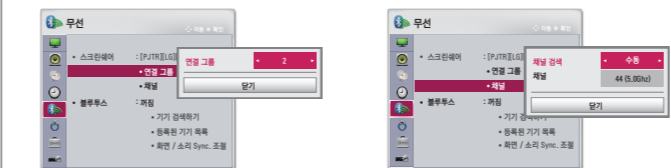
스마트폰의 화면을 그대로 프로젝터에서 재생하는 방법은 다음과 같습니다.

- 1 리모컨의 외부입력 버튼을 누른 후 스크린쇼어를 선택하세요.
- 2 스마트폰의 상태 표시줄을 아래로 드래그해 알림창을 열고 화면공유 기능을 켜세요.
- 3 연결기기 목록에 프로젝터가 나타나면 선택하여 연결하세요. (아래와 같이 이름이 검색됩니다.)

모델	이름
PH450U	[PJTR][LG]PH450U
PH55HT	[PJTR][LG]PH55HT

! 잠깐

- 사용하시는 기기에 따라 무선 연결이 원활하지 않을 수 있습니다. 이 경우 연결 그룹 항목을 조절하여 개선이 가능합니다.
- 주변 무선 환경에 따라 무선 연결이 원활하지 않을 수 있습니다. 이 경우 채널 항목에서 채널 설정을 임의로 변경할 수 있습니다.



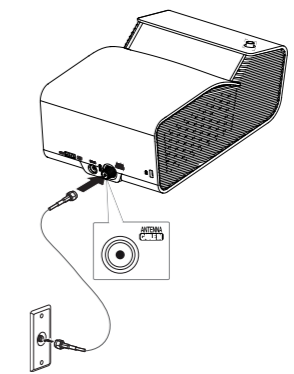
• 용어는 스마트폰 OS 및 제조사에 따라 다를 수 있습니다.

스마트폰 OS	LG	삼성
롤리팝 (Ver5) 이하	Miracast	Screen Mirroring
마쉬멜로 (Ver6) 이상	화면 공유	퀵 커넥트

- 이 기능은 아이폰과 호환되지 않습니다.

TV 방송을 시청하려면

프로젝터의 안테나 단자에 안테나 또는 케이블을 연결하세요.



! 잠깐

- 실내의 안테나는 사용환경에 따라 채널 수신이 잘되지 않을 수 있습니다.
- 시청이 불가능할시 안테나의 위치를 이동하거나 유선 케이블로 변경하여 시청하세요.

자동채널 기능을 이용하여 채널을 설정합니다.

방송중인 채널을 기억하는 기능입니다. 이사를 가거나, 프로젝터를 옮기면 반드시 자동채널을 실행하고 안테나를 연결한 상태에서 채널이 방송되는 시간에 사용해야 합니다.

- 1 설정메뉴 버튼을 누르세요.
- 2 \wedge , \vee , \lt , \gt 버튼으로 채널을 선택한 후 확인 버튼을 누르세요.
- 3 \wedge , \vee 버튼으로 자동채널을 선택한 후 확인 버튼을 누르세요.
- 4 시작을 선택하여 자동채널 설정을 시작하세요. 프로젝터에서 볼 수 있는 채널을 자동으로 검색하고 저장합니다.
- 5 완료 후 나가기 버튼을 누르세요.



노트북, PC 화면을 케이블로 연결하려면

연결 방법

- 1 PC/노트북과 프로젝터를 연결해 주세요.
- 2 리모컨의 외부입력을 눌러 연결한 입력을 선택하세요.

! 잠깐

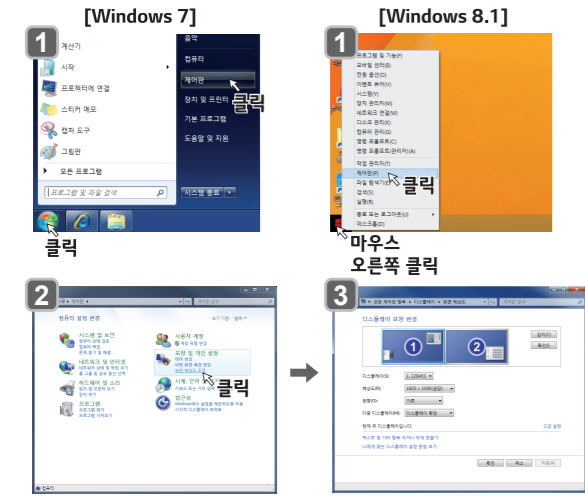
- 노트북/PC를 연결했는데 영상이 나오지 않는다면 사용 중인 컴퓨터의 해상도가 프로젝터가 수용하는 해상도를 초과하여 설정된 경우입니다. 아래를 참조하여 "권장 해상도"로 설정하세요.
- 프로젝터에서 원하는 영상이 나오지 않을 경우
 - 정상적으로 PC/노트북에서 영상이 나오는지 확인하세요.
 - PC 제어판의 디스플레이 설정을 올바르게 설정해주세요.
- 자세한 내용은 컴퓨터와 함께 제공된 설명서의 "외부 출력", "외부 모니터 연결" 또는 유사한 제목의 내용을 참조하세요.

권장 해상도 설정 방법

모델에 따라 최상의 화질을 제공하는 해상도로 설정하세요.

Windows 7 / Windows 8.1 에서 해상도 설정하기

제어판 → 모양 및 개인 설정 → 화면 해상도 조정에서 해상도를 변경하세요.

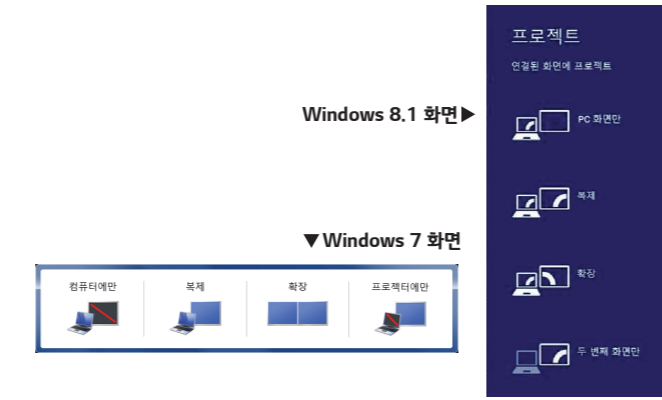


모델	권장 해상도	H-freq. (kHz)	V-freq. (Hz)	Pixel clock (MHz)	Proposed
PH450U/PH55HT	1280 x 720	45	60	74.25	720p

* 설정 방법은 Windows 버전에 따라 다를 수 있습니다.

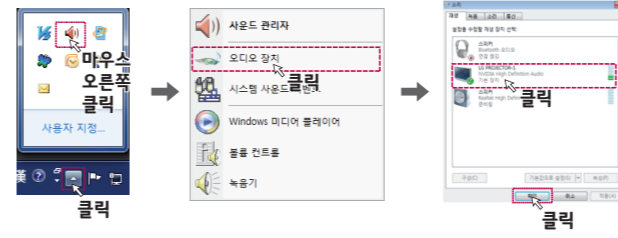
노트북 화면을 프로젝터에서 보려면

- 노트북의 경우 프로젝터와 연결한 후 제조사별로 기능키(Function Key)를 누르면 노트북의 화면이 프로젝터에 나타납니다.
 - 자세한 기능키는 LG 홈페이지에 제공되는 사용설명서의 "(PC 및) 노트북을 연결하려면"을 참조하세요.
- 노트북 운영체제(OS) 버전이 Windows 7 이상인 경우 키보드의 **Windows + P**를 누르면 아래와 같은 화면이 나타납니다. 이때 원하는 모드를 선택한 후 **Enter**를 누르면 프로젝터 화면에 노트북의 화면이 나타납니다.



HDMI 연결 시 프로젝터 스피커로 음성출력을 하려면

PC의 오디오 속성에서 오디오 장치를 선택해주세요. 선택 후 기본 스피커를 LG Projector로 설정하면 프로젝터의 내장 스피커에서 음성출력이 됩니다.



* 화면은 Windows 버전에 따라 다르게 보일 수 있습니다.

노트북을 무선으로 연결하려면 (1)

노트북 운영체제(OS) 버전이 Windows 8.1 이상인 경우 무선으로 프로젝터에 연결하는 방법은 다음과 같습니다.

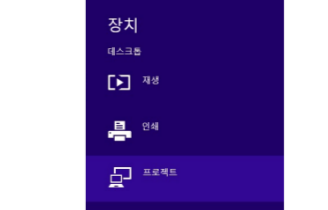
* 메뉴는 실물과 다르게 보일 수 있습니다.

노트북 운영체제(OS)가 Windows 8.1 이상일때

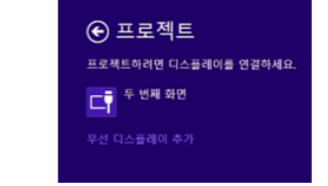
- 1 리모컨의 외부입력 버튼을 누른 후 스크린쉐어를 선택하세요.



- 2 노트북에서 **Windows + K**를 누르면 아래와 같은 장치 화면이 나타납니다. 프로젝트 항목을 선택하세요.

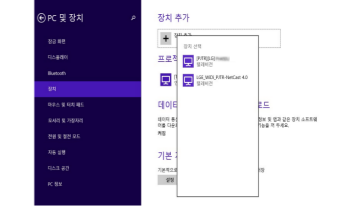


- 3 프로젝트 화면에서 무선 디스플레이 추가 항목을 선택합니다.

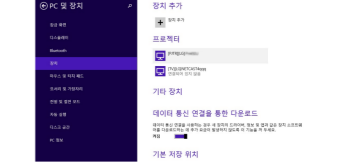


- 4 장치 검색이 끝나면 장치 선택 목록에서 아래와 같은 이름으로 표시되는 장치를 선택합니다.

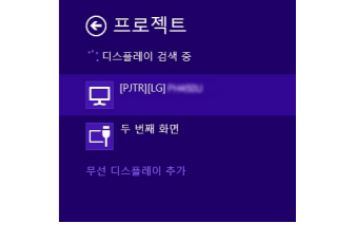
모델	이름
PH450U	[PJTR][LG]PH450U
PH55HT	[PJTR][LG]PH55HT



- 5 연결이 성공하면 프로젝터 목록에 기기가 등록됩니다.



- 6 기기 등록이 완료된 이후부터는 프로젝트 화면에서 기기명을 선택하여 바로 접속이 가능합니다.



노트북을 무선으로 연결하려면 (2)

노트북 운영체제(OS) 버전이 Windows 8 이하인 경우 무선으로 프로젝터에 연결하는 방법은 다음과 같습니다.

* Windows 8 이하 버전에서는 Intel CPU/무선/그래픽 장치가 장착되어 있는 노트북과 연결이 가능합니다.

* 메뉴는 실물과 다르게 보일 수 있습니다.

노트북 운영체제(OS)가 Windows 8 이하일때

- 1 리모컨의 외부입력 버튼을 누른 후 스크린쉐어를 선택하세요.



- 2 노트북에서 무선 연결 어플리케이션을 실행하세요.
- 3 아래와 같은 이름이 검색되면 연결 버튼을 누르세요.

모델	이름
PH450U	[PJTR][LG]PH450U
PH55HT	[PJTR][LG]PH55HT

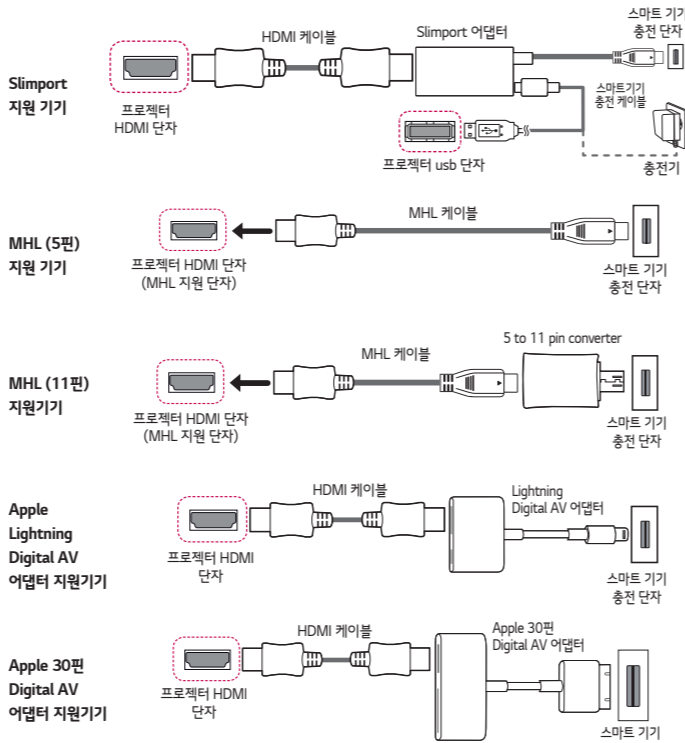
- 4 프로젝터에 연결 요청 화면이 뜨면 PIN 번호가 보여집니다.
- 5 노트북의 보안코드 입력창에 PIN 번호를 입력하세요.
- 6 프로젝터에 연결 완료 메시지가 뜨면서, 노트북 화면이 프로젝터에 보여집니다.

프로젝터를 스마트 기기(스마트 폰, 태블릿 등)와 유선으로 연결하려면

프로젝터와 스마트 기기를 케이블로 연결하고 프로젝터의 외부입력을 HDMI로 설정하면, 프로젝터에 스마트 기기 화면이 그대로 보여집니다.

정확한 모델별 유선연결가능 및 사용 방법은 해당 기기 제조사에 확인하시기 바랍니다. 지원되는 스마트 기기는 각 제조사 사정에 따라 변경될 수 있습니다.

*스마트 기기별 케이블 연결 방법 예시 (케이블 별도 구매)



* 그림은 실물과 다르게 보일 수 있습니다.

블루투스 오디오 기기(스피커,헤드셋)를 연결하려면

* 메뉴는 실물과 다르게 보일 수 있습니다.

! 잠깐

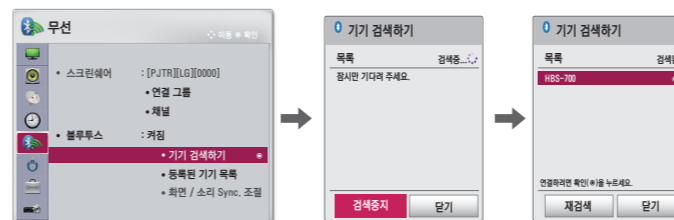
- 블루투스 기능은 블루투스 스피커나 블루투스 헤드셋과 연결하는 기능이므로 휴대폰의 블루투스 기능과 연결할 수 없습니다.
- 프로젝터의 전원을 켰을 때 블루투스가 켜짐 상태라면 가장 최근에 연결된 블루투스 기기로 자동 연결 됩니다. 단, 블루투스 오디오 기기의 전원은 자동으로 꺼지는 기능이 있으므로 항상 블루투스 오디오 기기의 전원을 확인하세요. (자세한 사항은 블루투스 오디오 기기의 매뉴얼을 참고하세요.)
- 블루투스 기기 연결 후 프로젝터와 블루투스 기기 간의 권장 거리는 5 m 이내 입니다.

기기 검색하기

- 1 리모컨의 설정메뉴 버튼을 누른 후 무선 → 블루투스를 켜짐으로 설정하세요.



- 2 연결할 블루투스 오디오 기기를 페어링 모드로 설정하세요. (페어링 모드 설정 방법은 블루투스 오디오 기기의 매뉴얼을 참고하시기 바랍니다.)
- 3 기기 검색하기 항목을 선택하여 연결할 기기를 검색하세요. (총 소요시간은 약 15초이며, 목록에 연결할 기기가 표시되면 검색중지를 선택하여 검색을 중지할 수 있습니다.)



- 4 검색 완료 후 연결할 기기를 선택하면, 블루투스 오디오 기기가 연결되며, 자동으로 등록된 기기 목록에 등록됩니다.

등록된 기기 목록

한 번 이상 연결하였던 블루투스 오디오 기기는 자동으로 등록된 기기 목록에 저장되어 추후 검색없이 등록된 기기 목록에서 연결할 기기를 선택하여 연결할 수 있습니다.

블루투스 오디오 기기 연결 방법은 다음과 같습니다.

* 메뉴는 실물과 다르게 보일 수 있습니다.

- 1 리모컨의 설정메뉴 버튼을 누른 후 무선 → 블루투스를 켜짐으로 설정하세요.
- 2 무선 → 등록된 기기 목록을 선택하세요. (연결할 블루투스 오디오 기기의 전원이 켜져 있는지 확인하세요.)



- 3 연결할 기기를 선택하면, 블루투스 오디오 기기가 연결됩니다.
- 4 블루투스 기기의 사운드가 영상보다 늦을 경우 Sync 조절 기능을 이용하세요. 블루투스 기기와의 연결 상태에서 설정메뉴의 무선 → 화면 / 소리 Sync. 조절을 통해 화면과 블루투스 헤드셋의 소리 싱크를 조절할 수 있습니다.



- 블루투스 연결 시에만 활성화 됩니다.
- 제조사에 따라 음성 싱크 차이가 다를 수 있습니다.
- USB 연결 후 동영상 재생 시에 음성 설정 메뉴에서도 조절이 가능합니다.