



MANUAL DO PROPRIETÁRIO

Alto-falante Portátil Bluetooth

Leia este manual cuidadosamente antes de operar seu aparelho e guarde-o para referência futura.

MODELO

XG7S

Prezado Consumidor,

Parabéns e bem-vindo à Família LG, você está levando para sua casa um produto de alta tecnologia e de fácil operação. Usufra de todos os recursos lendo atentamente este manual e seguindo as orientações aqui descritas. Se ainda surgirem dúvidas, acesse o manual eletrônico ou fale conosco. O número de atendimento está na última capa deste manual.

Meio Ambiente

Somos uma empresa preocupada com o meio ambiente. O nosso compromisso é promover o aprimoramento contínuo, procurando desenvolver produtos com o máximo de materiais recicláveis. A sua consciência ambiental também é importante, destine esses materiais de forma adequada. Siga as dicas abaixo e colabore com o meio ambiente:

1. Manuais e Embalagens:

Os materiais utilizados nas embalagens (manuais, caixas de papelão, plásticos, sacos e calços de EPS - isopor) dos produtos LG são 100% recicláveis. Procure fazer esse descarte preferencialmente em recicladores especializados.

2. Pilhas e Baterias:



1. Não é recomendável o descarte de pilhas ou baterias em lixo comum.

2. Após o uso, estes itens devem ser descartados de forma adequada, sob o risco de ocasionarem danos ao meio ambiente e à saúde humana (Conama nº 401 de

11/2008).

3. A LG criou o Programa Coleta Inteligente, para facilitar e viabilizar o descarte adequado de aparelhos celulares, pilhas e baterias.

4. Através do Programa Coleta Inteligente, a LG disponibiliza pontos de coleta em localidades diversas, incluindo assistências técnicas autorizadas da LG Electronics. Para mais informações, visite o site:

www.lg.com/br/suporte/coleta-seletiva ou contate nosso SAC através do número 4004-5400 (capitais e regiões metropolitanas) ou 0800-707-5454 (demais localidades).

3. Produto:

No fim de sua vida útil, destine corretamente materiais perigosos de nossos produtos (painéis, cínescópios, compressores, etc.), encaminhando-os às companhias especializadas em reciclagem. Não queime e nem jogue estes itens em lixo doméstico.

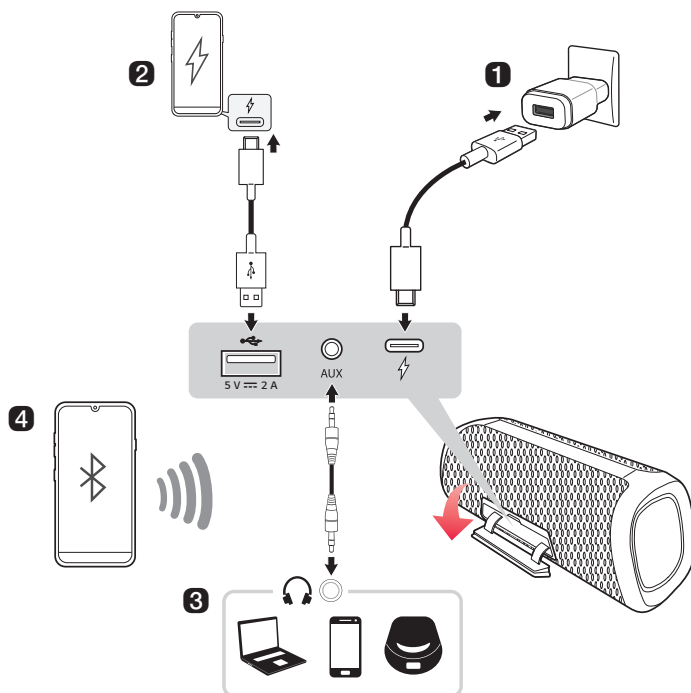
⚠ Aviso importante

Para estabelecer um nível de áudio seguro, recomendamos ajustar o volume a um nível baixo e em seguida aumentar lentamente o som até poder ouvi-lo confortavelmente e sem distorções.

Também recomendamos evitar a exposição prolongada a ruídos muito altos.




Guia rápido do Alto-falante Portátil Bluetooth

Conectando e usando o Alto-falante




-
- 1** Carregue o alto-falante antes de usá-lo abrindo a tampa traseira e conecte o alto-falante a um adaptador AC (não fornecido).
-






2 Carregar um smartphone (→ Observe “Carregar um smartphone” na página 25).

- (A) Pressione o botão **Ligar/Desligar**  no alto-falante para ligá-lo.
- (!) Você só pode carregar seu smartphone no modo **Bluetooth**.
- (B) Abra a tampa traseira do alto-falante e conecte o smartphone ao terminal  (5 V  2 A) através do cabo USB. O smartphone começa a ser carregado.

3 Conectando a um dispositivo externo (→ Observe “Conexão via cabo estéreo de 3,5 mm” na página 23).

- (A) Pressione o botão **Ligar/Desligar**  no alto-falante para ligá-lo.
- (B) Abra a tampa traseira do alto-falante e conecte o dispositivo externo ao terminal AUX por meio de um cabo estéreo de 3,5 mm.
- (C) Ligue o dispositivo externo e comece a reproduzir.

4 Conecte o alto-falante a um smartphone via Bluetooth (→ Observe “Conectando o smartphone ao alto-falante via Bluetooth” na página 11).

- (A) Pressione o botão **Ligar/Desligar**  no alto-falante para ligá-lo. O LED Bluetooth irá piscar.
- (B) Pressione o botão **Configurações**  no smartphone e selecione **Bluetooth** . Ative a função Bluetooth. (**Desligar**  > **Ligar** )
- (C) Encontre "LG-XG7S (XX)" na lista de dispositivos do smartphone e conecte-se a ele. Assim que o smartphone estiver conectado via **Bluetooth**, o LED **Bluetooth** acenderá.
- (D) No smartphone, toque uma música de sua escolha.

5 Conectando o aplicativo LG XBOOM (→ Observe “Instalando o aplicativo”, “Usando o Link de Festa Wireless” na página 17, 19).

- (A) Encontre o aplicativo **LG XBOOM** no Google Play ou App Store e instale-o em seu smartphone.
- (B) Execute o aplicativo **LG XBOOM** e use mais recursos. (EQ, Wireless Party Link, Iluminação, Sleep Timer, Configuração, etc.)

Guia rápido de alto-falante Portátil Bluetooth

- 3 Conectando e usando o Alto-falante

Explorando o produto

- 6 Parte superior
- 8 Parte traseira

Carregar

- 9 Carregando a Bateria
- 10 Verificando o status da bateria

Conectando ao Bluetooth

- 11 Conectando o smartphone ao Alto-falante via Bluetooth
- 14 Conectando dois dispositivos Bluetooth ao Alto-falante
- 15 Falar ao Telefone Mãos Livres
- 16 Usando comando de voz

Conectando ao aplicativo LG XBOOM

- 17 Instalando o aplicativo
- 19 Usando o Link de Festa Wireless

Conectando a um dispositivo externo

- 23 Conexão via cabo estéreo de 3.5 mm

Funções Adicionais

- 24 Configurando efeitos sonoros
- 25 Carregar um smartphone
- 27 Redefinindo o Alto-falante
- 27 Redefinindo o Bluetooth
- 28 Usando o gerenciamento automático de energia
- 29 Usando o Ligar Automático
- 29 Função de feedback de voz

Precauções de Segurança 1

- 30 Segurança e Regulatório

Antes de relatar o mau funcionamento do produto

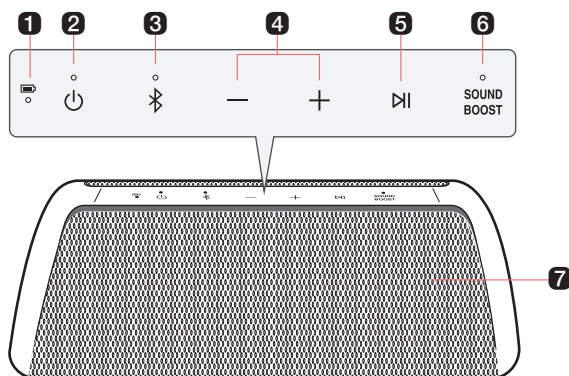
- 33 Solução de problemas

Apêndice

- 34 Especificações
- 35 Marcas Registradas e Licenças
- 36 Manuseio do produto

Explorando o Produto

Parte superior



1 LED da bateria

Verifique o nível de carga da bateria e o status da bateria. (→ Observe “Verificando o status da bateria” na página 10).

- Pressione e segure o botão **Ligar/Desligar** (☰) por 2 segundos para verificar o nível da bateria enquanto a alimentação ou o alto-falante estiver ligado.

2 Ligar/Desligar (☰)

Liga ou desliga o alto-falante.

Intensidade do LED

Indica o estado de alimentação.

3 Bluetooth (📶)

Você pode alterar as configurações de **Bluetooth**.

- Conectando um smartphone adicional: Pressione e segure o botão por 2 segundos. (→ Observe “Conectando dois dispositivos Bluetooth ao alto-falante” na página 14).
- Mudando de AUX para **Bluetooth**: Pressione o botão.
- Redefinindo o **Bluetooth**: Pressione e segure o botão por 7 segundos. (→ Observe “Redefinindo o Bluetooth” na página 27).

LED do Bluetooth

Indica o status da conexão **Bluetooth**.

- 📶 : Pisca em branco / Pronto para a conexão de dispositivo **Bluetooth**.
- 📶 : Acende em branco / Conectado a um dispositivo **Bluetooth**.

4 Volume (⊖ ⊕)

Isso ajusta o volume do alto-falante.

5 Reproduzir/Pausar

In Função AUX, pressione o botão para silenciar.

Enquanto o **Bluetooth** estiver conectado, pressione o botão para operar o dispositivo **Bluetooth**.

- Reproduzir/Pausar: Pressione o botão.
- Passando para a próxima música: Pressione o botão duas vezes rapidamente.
- Passando para a música anterior: Pressione o botão três vezes rapidamente.
- Usando a função Mãos-Livres: Pressione o botão na função **Bluetooth** ao receber uma chamada de um dispositivo conectado via **Bluetooth**. (→ Observe “Falar ao telefone Mãos Livres” na página 15)
- Usando o comando de voz: Pressione e segure o botão por 2 segundos. (→ Observe “Usando o comando de voz” na página 16)

6 SOUND BOOST

Altera o efeito sonoro. (→ Observe “Configurando efeitos sonoros” na página 24)

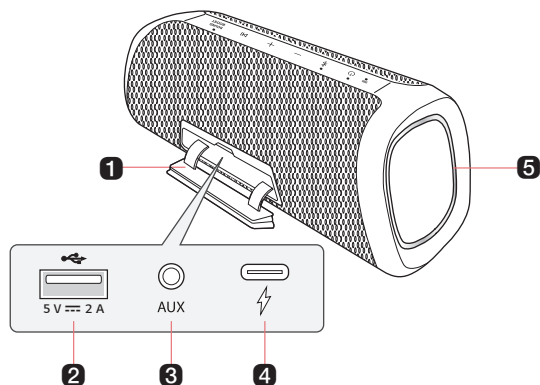
LED do SOUND BOOST

Você pode verificar o efeito sonoro selecionado.

7 Microfone

Você pode usar o comando de voz e a função Hands-Free enquanto o alto-falante estiver conectado ao **Bluetooth**.

Parte traseira



1 Tampa traseira

Certifique-se de fechar totalmente a tampa traseira após o uso.

- Proteção de entrada: IP67
 - Sólido: A unidade é à prova de poeira.
 - Líquido: Proteção contra imersão em 1 metro de água.

2 (DC OUT 5 V 2 A)

Você pode carregar um smartphone.

3 AUX

Você pode conectar o produto a um dispositivo externo portátil com um cabo estéreo de 3,5 mm e começar a ouvir música.

4 (DC IN)

Conecte um cabo USB (C-Type) para carregar a bateria do alto-falante.

5 **LED de iluminação lateral**

Você pode alterar o efeito da Iluminação Lateral e ativá-lo ou desativá-lo no aplicativo **LG XBOOM**.

CUIDADO

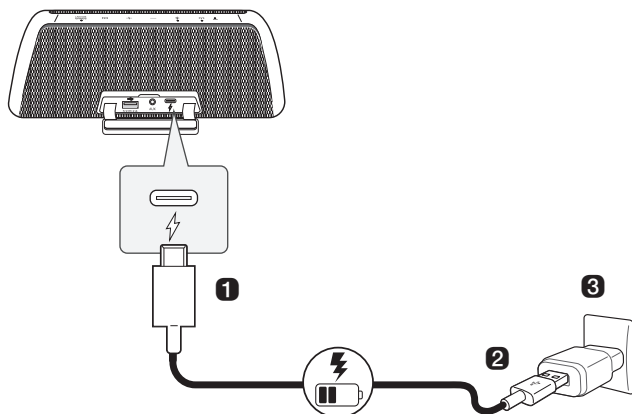
Tenha cuidado para não deixar cair o alto-falante. O choque mecânico pode causar deterioração do desempenho resistente à água e à poeira.

Carregar

| Carregando a Bateria

O alto-falante possui uma bateria embutida. Certifique-se de carregar a bateria suficientemente antes de usar.

- 1 Abra a tampa traseira e conecte o cabo USB a porta ⚡ (DC IN) do alto-falante.
- 2 Conecte o cabo USB fornecido ao adaptador AC (não fornecido).
- 3 Conecte o adaptador AC em uma tomada AC.



✔ Nota

- Leva cerca de 5 horas para carregar totalmente o alto-falante. O tempo de carregamento pode variar dependendo do estado da bateria ou do estado de funcionamento do alto-falante.
- Quando a bateria estiver totalmente carregada, você poderá usar o alto-falante por cerca de 24 horas.
 - O tempo de operação pode variar dependendo da bateria ou do status de operação.



⚠ CUIDADO

O adaptador AC não é fornecido. Recomenda-se que você use o adaptador AC de 5 V aprovado pela LG Electronics Inc. (mais de 2 A) com este alto-falante devido ao perigo de explosão. Se você não usar o adaptador recomendado, o carregamento não estará disponível ou o tempo de carregamento pode ser diferente.

Verificando o status da bateria

Status de carregamento


Uma vez que o carregamento da bateria começa, o LED da bateria indica o status de carregamento.




LED	Status do LED / Status da Bateria
	Quando verde. / O carregamento está concluído.
	Quando vermelho. / O carregamento está em andamento.

✓ Nota

- A reprodução de faixas durante o carregamento pode prolongar o tempo de carregamento.
- Quando a bateria do alto-falante está totalmente carregada com a energia desligada, o LED da bateria acende em verde por 15 segundos e depois desliga.

Status de uso

Ao ligar o alto-falante ou pressionar e segurar o botão **Ligar/Desligar**  por 2 segundos, o LED da bateria acende por 3 segundos de acordo com o status da bateria.

LED	Status do LED / Status da bateria
	Acende em verde. / O nível da bateria está acima de 70%.
	Acende em âmbar. / O nível da bateria está entre 10~70%.
	Ele pisca em vermelho continuamente e você pode ouvir um som de notificação uma vez. / O nível da bateria está abaixo de 10% e a bateria precisa ser carregada.

✓ Nota

- O status da bateria não pode ser verificado durante o carregamento.

Conectando ao Bluetooth

Conectando o smartphone ao alto-falante via Bluetooth

Você pode reproduzir faixas ou executar um aplicativo de música em um dispositivo **Bluetooth** e aproveitar os sons pelo alto-falante.

Por favor, verifique primeiramente o seguinte.

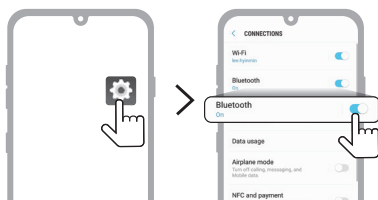
- As especificações **Bluetooth** do alto-falante são as seguintes:
 - Versão **Bluetooth**: 5.1
 - Codec **Bluetooth**: SBC, AAC
- Este produto é compatível com dispositivos **Bluetooth**, como smartphones e laptops. A forma de conectar os dispositivos ao alto-falante pode variar dependendo dos tipos e modelos de dispositivos. Para obter informações sobre como conectar o dispositivo, consulte o manual do usuário do dispositivo externo a ser conectado.

Selecione o menu [**Bluetooth**] na tela de configurações do smartphone. O método de acesso ao menu pode variar dependendo do fabricante e modelo do smartphone.

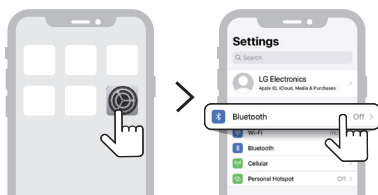
1 Pressione o botão **Ligar/Desligar**  no alto-falante para ligá-lo. O LED **Bluetooth** piscará.



- 1 Toque no botão **Configurações** (⚙️) / (⚙️) no seu smartphone e selecione **Bluetooth** (📶).



(Android Phone)



(iPhone)


- 2 Ative a função **Bluetooth**. (Desligar > Ligar)

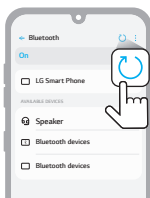
- 3 Você verá uma lista de dispositivos conectáveis na tela do smartphone. Localize e toque em "LG-XG7S (XX)".



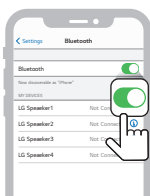
- 4 Assim que o alto-falante e o smartphone estiverem conectados via **Bluetooth**, o LED do **Bluetooth** acenderá com o som.



- 5 Se "LG-XG7S (XX)" não aparecer na lista, toque no botão **Atualizar**  em um telefone Android ou reinicie o **Bluetooth** em um iPhone.

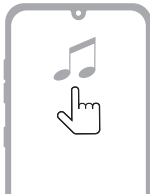


(Android Phone)



(iPhone)

- 6 Selecione e reproduza uma faixa no smartphone.




✓ Nota

- XX são os dois últimos dígitos do endereço **Bluetooth**. Um exemplo seria "LG-XG7S (08)".
- Quanto mais próximo o dispositivo **Bluetooth** estiver do alto-falante, melhor será a conexão.
- Se nenhum dispositivo **Bluetooth** estiver conectado ao alto-falante, o LED **Bluetooth** piscará. Conecte o dispositivo novamente.
- Ajuste o volume do dispositivo **Bluetooth** para um nível apropriado ao usá-lo.
- Quando o produto estiver carregando, se você tentar se conectar ao produto por meio do dispositivo **Bluetooth** com um histórico de conexão, o produto ligará automaticamente e se conectará ao dispositivo **Bluetooth**. Você pode controlar esta função no aplicativo **LG XBOOM**. (→ Observe "Usando o Ligar Automático." na página 29).

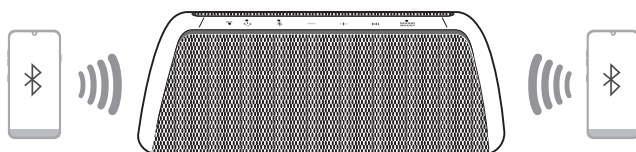
Conectando dois dispositivos Bluetooth ao alto-falante

Emparelhamento de vários telefones

- 1 Conecte primeiro um dispositivo **Bluetooth** ao alto-falante. (→ Observe “Conectando o smartphone ao alto-falante via Bluetooth” na página 11).
- 2 Quando o dispositivo **Bluetooth** e o alto-falante estiverem conectados, pressione e segure o botão **Bluetooth**  por 2 segundos. Em seguida, o LED **Bluetooth** piscará com o som. O alto-falante é alterado para o modo de emparelhamento de vários telefones.



- 3 Conecte um dispositivo **Bluetooth** diferente ao alto-falante em 1 minuto. (→ Observe “Conectando o smartphone ao alto-falante via Bluetooth” na página 11).



- 4 Assim que ambos os dispositivos Bluetooth estiverem conectados ao alto-falante, o LED Bluetooth acende.



✓ Nota

- Até dois dispositivos **Bluetooth** podem ser conectados ao alto-falante ao mesmo tempo.
- Quando dois dispositivos **Bluetooth** estão conectados ao mesmo tempo, o alto-falante canaliza os sons de apenas um deles. Você precisa parar a reprodução no primeiro dispositivo para reproduzir os sons do outro.
- Se você desligar e ligar o alto-falante enquanto dois dispositivos **Bluetooth** estiverem conectados, somente o dispositivo conectado posteriormente será conectado automaticamente.

Falar ao Telefone Mãos Livres

- 1 Conecte um dispositivo inteligente ao alto-falante. (→ Observe “Conectando o smartphone ao alto-falante via Bluetooth” na página 11).
- 2 Você pode usar a função Mãos-Livres operando como na tabela abaixo. Você pode usar a função Mãos-Livres operando como na tabela abaixo.



Função	Como usar
Recebendo chamada telefônica	Pressione o botão Reproduzir/Pausar
Encerrando chamada telefônica	Pressione e segure o botão Reproduzir/Pausar por 2 segundos.
Recusando chamada recebida	Pressione e segure o botão Reproduzir/Pausar por 2 segundos.
Silenciar a voz ao atender o telefone	Pressione o botão Reproduzir/Pausar .

✓ Nota

- Enquanto esta função está sendo usada, a função de comando de voz é desabilitada.
- Se ambos os smartphones conectados por meio do emparelhamento de vários telefones forem usados simultaneamente para chamadas telefônicas, a função viva-voz pode não funcionar corretamente.
- O LED **SOUND BOOST** pisca durante uma chamada indica que a voz está silenciada. Pressione o botão **Reproduzir/Pausar** para cancelar o silenciamento.

Usando o comando de Voz

Você pode ativar a função Google Assistant ou Siri em seu smartphone e usar o comando de voz pelo microfone do alto-falante.

Por favor, verifique primeiramente o seguinte.

- Use um dispositivo inteligente que forneça uma função de comando de voz.
- Esta função pode não funcionar dependendo do dispositivo **Bluetooth**.

1 Conecte o smartphone ao alto-falante via **Bluetooth**. (→ Observe “Conectando o smartphone ao alto-falante via Bluetooth” na página 11).

2 Pressione e segure o botão **Reproduzir/Pausar**  por 2 segundos.



3 Diga um comando de voz desejado para o Google Assistant ou Siri perto do microfone do alto-falante.



✓ Nota

- Durante a utilização da função mãos-livres, esta função está desativada.
- Se o limite de tempo do comando de voz for excedido no smartphone, a função será desativada automaticamente.
- Dispositivos Android podem não oferecer suporte a essa função em alguns países, de acordo com as políticas do Google.
- Se o comando de voz não funcionar, verifique o smartphone.

Conectando ao aplicativo LG XBOOM

Instalando o aplicativo

Use as várias funções do alto-falante no aplicativo **LG XBOOM**.

Para instalar o aplicativo **LG XBOOM**, escaneie o código QR com um aplicativo ou instale o **LG XBOOM** no Google Play ou App Store.

Por favor, verifique primeiramente o seguinte.

- O aplicativo **LG XBOOM** está disponível nas versões listadas abaixo.
 - SO Android: Versão 5.0 ou superior
 - SO iOS: Versão 10 ou superior
 - As versões mínimas com suporte para cada sistema operacional podem ser alteradas posteriormente.

Baixando com um código QR

- 1 Digitalize o código QR com um aplicativo de leitura de código QR.
- 2 Você será direcionado para a página onde poderá baixar o aplicativo **LG XBOOM**. Toque no aplicativo para instalá-lo.



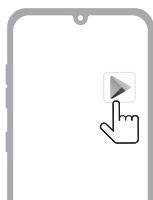
(Android Phone OS)



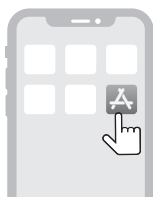
(iPhone OS)

Baixando no Google Play ou App Store

- 1 Encontre o aplicativo **LG XBOOM** no Google Play ou App Store e instale-o em seu smartphone.



(Android™ Phone)



(iPhone)

-
- 2 Conecte o smartphone ao alto-falante via **Bluetooth**. (→ Observe “Conectando o smartphone ao alto-falante via Bluetooth” na página 11).
 - 3 Abra o aplicativo **LG XBOOM** instalado no smartphone.
 - 4 Siga as instruções no aplicativo **LG XBOOM**. Concorde com os Termos de Serviço, janelas de aviso, configurações de acesso, etc.
 - 5 Comece a usar as várias funções do aplicativo **LG XBOOM**.

✓ Nota

- O método de acesso ao menu pode ser diferente dependendo do fabricante do smartphone e do sistema operacional.
 - Google, Android e Google Play são marcas comerciais da Google LLC.
-

Usando o Link de Festa Wireless

Você pode conectar vários alto-falantes no Link de Festa Wireless do aplicativo **LG XBOOM**. Há duas maneiras de usar o Link de Festa Wireless: modo Dual e modo Multi.

Modo Dual

O modo Link de Festa Dual wireless permite que você desfrute de som estéreo com os mesmos dois alto-falantes.

Por favor, verifique primeiramente o seguinte.

- Os mesmos dois alto-falantes são necessários. (Por exemplo, XG7S e XG7Q)

- 1 Conecte o alto-falante e um smartphone primeiro. (→ Observe "Conectando o smartphone ao alto-falante via Bluetooth" na página 11).
- 2 Toque no Link de Festa Wireless no aplicativo **LG XBOOM**.
- 3 Toque no modo Dual e conecte outro alto-falante seguindo as instruções.
- 4 Você pode ver o LED do modo Dual nos alto-falantes.
 - Alto-falante principal: o LED **Bluetooth** liga e emite o som do canal esquerdo.
 - Outro alto-falante: o LED **Bluetooth** desliga e emite o som do canal direito.



(Alto-falante principal)



(Outro alto-falante)

Modo Multi

O modo Link de Festa Multi Wireless permite que você desfrute de um som mais potente com vários alto-falantes.

Por favor, verifique primeiramente o seguinte.

- Você pode conectar vários alto-falantes LG Bluetooth. (XG9Q/XG7S/XG5Q e X03Q)

- 1 Conecte o alto-falante e um smartphone primeiro. (→ Observe "Conectando o smartphone ao alto-falante via Bluetooth" na página 11).
- 2 Toque no Wireless Party Link no aplicativo **LG XBOOM**.
- 3 Toque no modo Multi e ative a função.
- 4 Procure alto-falantes próximos e selecione os alto-falantes aos quais você deseja se conectar.
- 5 Você pode ver o LED do modo Multi nos alto-falantes.
 - Alto-falante principal: o LED **Bluetooth** acende e o alto-falante emite som.
 - Outros alto-falantes: o LED **Bluetooth** desliga e os alto-falantes emitem som em sincronia com o alto-falante principal.



(Alto-falante principal)



(Outro alto-falante)

✔ **Nota**

- O alto-falante principal conecta apenas um dispositivo **Bluetooth**.
 - Ao usar o modo Dual/Multi para conectar vários alto-falantes, a conexão de emparelhamento de vários telefones não é suportada.
 - Quando você desliga e liga os alto-falantes novamente, os alto-falantes não se reconectam automaticamente.
 - Você só pode usar o alto-falante principal para chamadas ou comandos de voz.
 - Se você conectar um cabo estéreo de 3,5 mm no modo Dual/Multi, o modo Dual/Multi será cancelado e, em seguida, mudará para a função AUX.
 - Quando você conecta vários alto-falantes no modo Dual/Multi na função AUX, ele muda para a função **Bluetooth**.
 - Para alterar o dispositivo Bluetooth conectado no modo Dual/Multi, pressione e segure o botão **Bluetooth**  por 2 segundos. Quando você ouvir um bipe e o LED **Bluetooth** piscar, conecte-se ao dispositivo Bluetooth desejado.
 - Mantenha a distância entre os alto-falantes o mais próximo possível um do outro.
 - Dependendo do ambiente de rede, esta função pode não funcionar bem.
 - A tela de um dispositivo como uma TV e o som do alto-falante podem não corresponder.
 - Quando vários alto-falantes estão conectados no modo Multi, a conexão de volume e EQ entre o alto-falante principal e outros alto-falantes não está disponível.
-

Interação de vários alto-falantes

Este alto-falante interage com outros alto-falantes LG **Bluetooth**, como XG9Q/XG7S/XG5Q e X03Q.

Modo Dual	Mesmo modelo (por exemplo, XG7S/XG7Q) Principal/Outro
Volume	0
EQ	0
Iluminação	0
Gerenciamento automático de energia	0
Despertador	0

Modo Multi	Mesma série (XG9Q/XG7S/XG5Q) Principal/Outro
Iluminação	0
Gerenciamento automático de energia	0
Despertador	0

Modo Multi	Outras séries (XG9Q/XG7S/XG5Q/X03Q) Principal/Outro
Iluminação	X
Gerenciamento automático de energia	X
Despertador	0

Conectando a um dispositivo externo

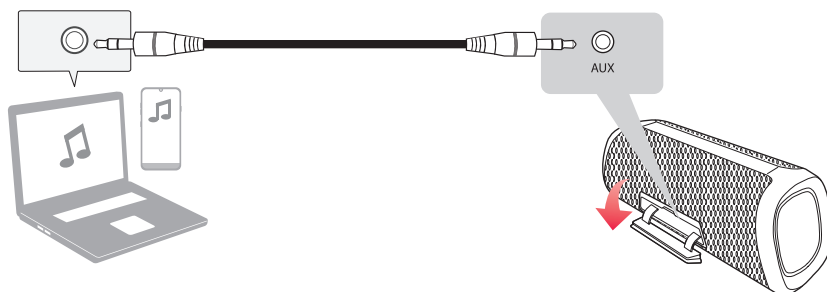
Conexão via cabo estéreo de 3,5 mm

Você pode conectar o alto-falante e vários dispositivos externos por meio de um cabo estéreo de 3,5 mm para curtir a música.



- 1 Pressione o botão **Ligar/Desligar**  no alto-falante para ligá-lo.



- 2 Abra a tampa traseira do alto-falante e conecte o dispositivo externo ao terminal **AUX** por meio de um cabo estéreo de 3,5 mm.



- 3 Ligue o dispositivo externo e comece a reproduzir.

Função	Como usar
Mudando AUX para Bluetooth	Pressione o botão Bluetooth  .
Mudo	Pressione o botão Reproduzir/Pausar  .

✓ Nota



- Prepare um cabo estéreo de 3,5 mm. Se você não tiver um cabo estéreo de 3,5 mm, poderá adquirir um separadamente.

Funções Adicionais

Configurando efeitos sonoros

Você pode selecionar um efeito de som desejado usando o botão **SOUND BOOST** .



LED (○ Desligar / ● Ligar)	Função / Descrição
 SOUND BOOST	Padrão / Você pode desfrutar de som de alta fidelidade com equilíbrio e natural.
 SOUND BOOST	SOUND BOOST / Você pode desfrutar do amplo campo sonoro e do som potente.

✓ Nota


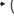
- Como ajustar o som para fornecer um som de alta qualidade ideal, pode haver uma pequena diferença entre os modos de efeito sonoro.

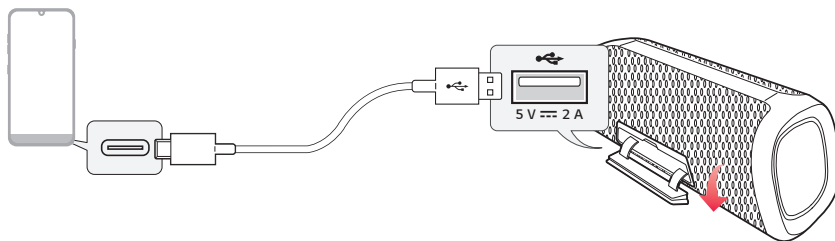
Carregar um smartphone

Use o cabo USB para carregar seu smartphone como uma bateria sobressalente para o alto-falante.

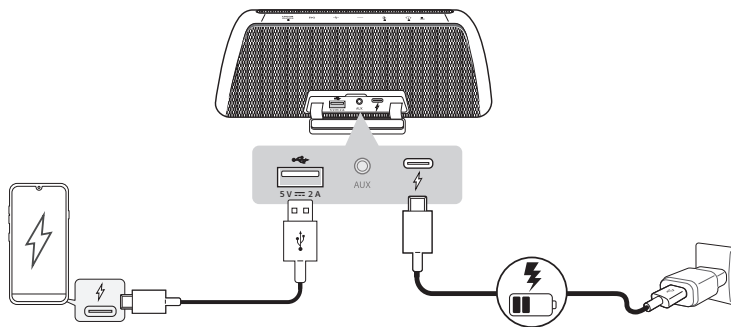
Por favor, verifique primeiramente o seguinte.

- O método de carregamento do smartphone difere dependendo do dispositivo. Consulte o manual do seu smartphone.
- Você só pode carregar seu smartphone no modo **Bluetooth**.

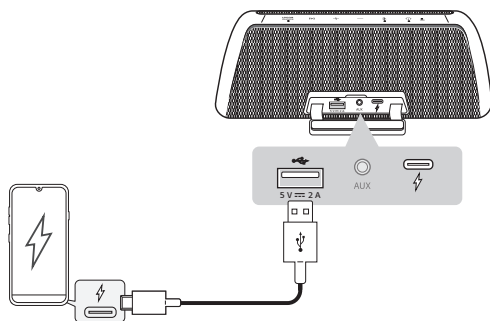
- 1 Abra a tampa traseira do alto-falante e conecte o smartphone ao terminal  (5 V  2 A) através de um cabo USB (cabo C para A, fornecido). O smartphone começa a ser carregado.



- 2 Dependendo se o alto-falante está carregando ou não, o smartphone pode ser carregado.



Entrada de energia/status do alto-falante	Carregamento de smartphone
Conectado / Ligado	0
Conectado / Desligado	0



Entrada de energia/status do alto-falante	Carregamento de smartphone
Desconectado / Ligado	○*
Desconectado / Desligado	X

✓ Nota

- Ao carregar o smartphone pelo alto-falante, a bateria do alto-falante é consumida.
- Dispositivos que não sejam smartphones não podem ser carregados.
- *Se a função de gerenciamento automático de energia estiver ativada quando a entrada de energia for desconectada, o smartphone não será carregado quando o alto-falante for desligado.

⚠ CUIDADO

Não use o terminal ⚡ (DC IN) do alto-falante para carregar o smartphone. Usando a porta ⚡ (DC IN) conectado ao seu smartphone carregará o alto-falante da bateria do telefone, esgotando-o rapidamente.

Redefinindo o Alto-falante

Você pode redefinir o alto-falante quando ele funciona incorretamente.

- 1 Pressione e segure o botão **Ligar/Desligar** (🔌) e o botão **SOUND BOOST** (🔊) no alto-falante por 7 segundos simultaneamente. Em seguida, o alto-falante será desligado automaticamente.



- 2 Ligue pressionando o botão **Ligar/Desligar** (🔌).

Redefinindo o Bluetooth

A redefinição do **Bluetooth** inicializa todas as conexões do **Bluetooth** e do alto-falante, bem como as configurações do usuário.

- 1 Pressione e segure o botão **Bluetooth** (📶) no alto-falante por 7 segundos. O LED de energia e o LED **Bluetooth** piscarão quatro vezes.



- 2 Conecte o dispositivo inteligente ao alto-falante via **Bluetooth**. (→ Observe “Conectando o smartphone ao alto-falante via Bluetooth” na página 11).

Usando o gerenciamento automático de energia

- Quando o cabo de carregamento está conectado: Se não houver sinal de entrada ou operação de botão, o alto-falante desliga automaticamente após 15 minutos.
- Quando o cabo de carregamento não está conectado: Se não houver sinal de entrada ou operação de botão, o alto-falante desliga automaticamente após 6 horas.

A função Gerenciamento automático de energia pode ser habilitada ou desabilitada conforme mostrado abaixo.

Função	Como usar
Ativado	Pressione e segure o botão Ligar/Desligar (🔌) e o botão Volume (+) por 2 segundos simultaneamente. <ul style="list-style-type: none">• O LED de alimentação piscará cinco vezes com um bipe.
Desativado	Pressione e segure o botão Ligar/Desligar (🔌) e o botão Volume (-) por 2 segundos simultaneamente. <ul style="list-style-type: none">• O LED de alimentação piscará cinco vezes com um bipe.

✔ Nota


- Você pode ativar ou desativar esta função no aplicativo **LG XBOOM**.
- Ao usar o Link de Festa Wireless, o tempo de gerenciamento automático de energia funciona por 15 minutos (conectado) ou 6 horas (não conectado), dependendo do status de conexão do cabo de carregamento do alto-falante principal.
- Se esta função estiver desabilitada, o alto-falante desliga somente quando o botão **Ligar/Desligar** (🔌) é pressionado ou a bateria está descarregada.

Usando o Ligar Automático

Você pode usar facilmente o alto-falante com seu dispositivo **Bluetooth**.

Por favor, verifique primeiramente o seguinte.

- O alto-falante tem um histórico de conexão **Bluetooth** com o dispositivo **Bluetooth**.
- O alto-falante está carregando e a alimentação está desligada.

- 1 Toque no botão Configuração no seu dispositivo **Bluetooth** e selecione **Bluetooth** .
- 2 Turn on the Bluetooth function. (Off > On)
- 3 You will see a list of connectable devices on the **Bluetooth** device screen. Find and tap "LG-XG7S (XX)".
- 4 The speaker power is turned on automatically. Then the **Bluetooth** device and the speaker are connected automatically.

✓ Nota

- Você pode ativar e desativar esta função apenas com o aplicativo **LG XBOOM**.
-

Função de feedback de voz

Quando você seleciona uma função ou som, o status atual do produto é guiado por voz. (Somente voz em inglês.)

Você pode ativar e desativar esta função apenas com o aplicativo **LG XBOOM**.

Precauções de Segurança

| Segurança e Regulatório



CUIDADO
RISCO DE CHOQUE ELÉTRICO.
NÃO ABRA!



CUIDADO: PARA REDUZIR O RISCO DE CHOQUE ELÉTRICO, NÃO REMOVA A TAMPA (OU PARTE TRASEIRA) NÃO EXISTEM PEÇAS PARA AJUSTE PELO USUÁRIO. ENCAMINHE-O AO SERVIÇO TÉCNICO AUTORIZADO.



Este símbolo de relâmpago com ponta de seta dentro de um triângulo equilátero destina-se a alertar o usuário para a presença de tensão perigosa não isolada dentro do gabinete do produto que pode ser de magnitude suficiente para constituir risco de choque elétrico para pessoas.



O ponto de exclamação dentro de um triângulo equilátero destina-se a alertar o usuário sobre a presença de importantes instruções de operação e manutenção (assistência) na literatura que acompanha o produto.

AVISO:

- PARA EVITAR RISCO DE INCÊNDIO OU CHOQUE ELÉTRICO, NÃO EXPONHA ESTE PRODUTO À CHUVA OU UMIDADE.
- Não instale este equipamento em um espaço confinado, como uma estante de livros ou unidade similar.

CUIDADO:

- Não use produtos de alta tensão ao redor deste produto. (ex. mata moscas elétrico) Este produto pode apresentar mau funcionamento devido a choque elétrico.
- Nenhuma fonte de chama aberta, como velas acesas, deve ser colocada sobre o aparelho.
- Não bloqueie nenhuma abertura de ventilação. Instale de acordo com as instruções do fabricante. Ranhuras e aberturas no gabinete são fornecidas para ventilação e para garantir a operação confiável do produto e protegê-lo contra superaquecimento. As aberturas nunca devem ser bloqueadas colocando o produto em uma cama, sofá, tapete ou outra superfície similar. Este produto não deve ser colocado em uma instalação embutida, como uma estante ou rack, a menos que seja fornecida ventilação adequada ou que as instruções do fabricante tenham sido seguidas.
- O aparelho não deve ser exposto à água (pingos ou respingos) e nenhum objeto contendo líquidos, como vasos, deve ser colocado sobre o aparelho.
- Para informações de marcação de segurança, incluindo identificação do produto e classificações de fornecimento, consulte a etiqueta principal na parte inferior ou na outra superfície do produto.

CUIDADO com o cabo de alimentação

O Power Plug é o dispositivo de desconexão. Em caso de emergência, o plugue de alimentação deve permanecer facilmente acessível.

Verifique a página de especificações deste manual do proprietário para ter certeza dos requisitos atuais.

Não sobrecarregue as tomadas de parede. Tomadas de parede sobrecarregadas, tomadas de parede soltas ou danificadas, cabos de extensão, cabos de alimentação desgastados ou isolamento de fios danificados ou rachados são perigosos. Qualquer uma dessas condições pode resultar em choque elétrico ou incêndio. Examine periodicamente o cabo do seu dispositivo e, se sua aparência indicar danos ou deterioração, desconecte-o, interrompa o uso do dispositivo e substitua o cabo por uma peça de reposição exata em um centro de serviço autorizado.

Proteja o cabo de alimentação de abuso físico ou mecânico, como torção, compressão, fechamento em uma porta ou ser pisado. Preste atenção especial aos plugues, tomadas de parede e ao ponto em que o cabo sai do dispositivo.

CUIDADO ao usar este produto em ambientes de baixa umidade

- Pode causar eletricidade estática em ambientes de baixa umidade.
- Recomenda-se usar este produto após tocar em qualquer objeto metálico que conduza eletricidade.

Para modelos que utilizam uma bateria

Este dispositivo está equipado com uma bateria ou acumulador portátil.

CUIDADO: Risco de incêndio ou explosão se a bateria for substituída por um tipo incorreto.

Para modelos que usam uma bateria embutida

Não armazene ou transporte em pressões inferiores a 11,6 kPa e acima de 15.000 m de altitude.

- Substituição de uma bateria por um tipo incorreto que pode anular uma proteção (por exemplo, no caso de alguns tipos de bateria de lítio);
- Descarte de uma bateria no fogo ou forno quente, ou esmagamento ou corte mecânico de uma bateria, que pode resultar em explosão;
- Deixar a bateria em um ambiente circundante de temperatura extremamente alta que pode resultar em explosão ou vazamento de líquido ou gás inflamável; e
- Uma bateria sujeita a pressão de ar extremamente baixa que pode resultar em explosão ou vazamento de líquido ou gás inflamável.

Símbolos

~ : Corrente Alternada (AC).

— : Corrente Contínua (DC).

⊠ : Este é um equipamento Classe II.

⏻ : Modo Standby (espera).

⏻ : A energia está ligada.

⚡ : Tensão de perigo.

Antes de relatar o mau funcionamento do produto


| Solução de problemas

Se você tiver os seguintes problemas ao usar o produto, faça várias verificações, pois podem não ser defeitos.

Sintomas	Causa e Solução
A energia não é fornecida.	<ul style="list-style-type: none">• A bateria está descarregada. Recarregue a bateria.• Conecte o alto-falante ao adaptador de carregamento.
Não há som ou o som está distorcido.	<ul style="list-style-type: none">• O volume do alto-falante ou do dispositivo inteligente pode ser ajustado no mínimo. Ajuste o volume no alto-falante ou no dispositivo inteligente adequadamente.• Ligar o volume no máximo no dispositivo externo pode resultar em sons distorcidos. Abaixar o volume no dispositivo externo.
Falha na conexão Bluetooth.	<ul style="list-style-type: none">• Desligue a configuração do Bluetooth e ligue novamente no dispositivo Bluetooth.• Verifique se a configuração de Bluetooth está habilitada.• Certifique-se de que não haja nenhum obstáculo entre o alto-falante e o dispositivo Bluetooth.• O emparelhamento Bluetooth pode falhar dependendo do tipo de dispositivo Bluetooth e do ambiente ao redor.
O aparelho não funciona normalmente.	<ul style="list-style-type: none">• A descarga da bateria pode fazer com que as informações do Bluetooth sejam excluídas. Se a fonte de alimentação do alto-falante estiver bloqueada, as configurações anteriores podem não ser salvas.• Use este produto em um local onde a temperatura e a umidade não sejam muito altas ou baixas. Se o problema persistir, entre em contato com o Centro de Atendimento ao Cliente da LG Electronics.• O LED de energia e o LED Bluetooth piscam quando ocorre o mau funcionamento do alto-falante e o alto-falante não funciona normalmente. Desligue a alimentação e ligue novamente.• Se ocorrer um problema durante o carregamento da bateria do produto, o LED da bateria alternará entre vermelho e âmbar e o carregamento será interrompido. Desconecte o adaptador da tomada.
As soluções acima não funcionam.	<ul style="list-style-type: none">• Pressione e segure o botão Ligar/Desligar (🔘) e o botão SOUND BOOST (🔊) no alto-falante por 7 segundos simultaneamente. (→ Observe "Redefinindo o alto-falante" na página 27).

Apêndice

Especificações

Em geral	
Fonte de energia	5 V  2 A (adaptador AC) Bateria recarregável embutida
Consumo de energia	Consulte a etiqueta principal.
Dimensões (L x A x P)	Aprox. 261 mm x 98 mm x 95 mm
Temperatura	5 °C - 35 °C
Umidade	5 % - 60 % RH
Proteção de entrada	IP67

Entrada	
AUX (Portátil)	0,5 Vrms (terminal estéreo de 3,5 mm) × 1

Saída	
USB	5 V 0 2 A (porta USB para carregar o smartphone) × 1

Bateria	
Capacidade da bateria	3900 mAh
Tempo Operacional	Cerca de 24 horas O tempo de operação pode variar dependendo da bateria ou do status de operação.
O tempo de carga	5 horas ou menos O tempo de carregamento pode variar dependendo da bateria ou do status de operação.

- O design e as especificações estão sujeitos a alterações sem aviso prévio.

| Marcas Registradas e Licenças

Todas as marcas registradas e nomes comerciais são de propriedade de seus respectivos proprietários.



A marca e os logotipos **Bluetooth**® são marcas registradas de propriedade da **Bluetooth** SIG, Inc. e qualquer uso de tais marcas pela LG Electronics está sob licença.

Outras marcas registradas e nomes comerciais são de seus respectivos proprietários.



“Made for iPhone” e “Made for iPod” significam que um acessório eletrônico foi projetado para se conectar especificamente ao iPhone ou iPod, respectivamente, e foi certificado pelo desenvolvedor para atender aos padrões de desempenho da Apple. A Apple não é responsável pelo funcionamento deste dispositivo ou pela sua conformidade com as normas de segurança e regulamentares. Observe que o uso deste acessório com iPhone ou iPod pode afetar o desempenho sem fio.

O sistema é compatível com o iOS mais recente. Dependendo da versão do software do seu iPhone/iPod, você pode não controlar seu iPhone/iPod a partir da unidade.



| Manuseio do produto

Ao enviar o Produto

Guarde a caixa de envio original e os materiais de embalagem. Se você precisar enviar o produto, para proteção máxima, reembale o produto como foi originalmente embalado na fábrica.

Mantendo as superfícies externas limpas

- Não use líquidos voláteis, como spray inseticida, próximo ao produto.
- Limpar com forte pressão pode danificar a superfície.
- Não deixe produtos de borracha ou plástico em contato com o produto por um longo período de tempo.

Limpando o produto

Para limpar o produto, use um pano macio e seco. Se as superfícies estiverem extremamente sujas, use um pano macio levemente umedecido com uma solução de detergente suave. Não use solventes fortes como álcool, benzina ou diluente, pois podem danificar a superfície do produto.

Certificado de Garantia

A LG Electronics do Brasil Ltda., através de sua Rede de Serviços Autorizados, garante ao usuário deste produto os serviços de Assistência Técnica para substituição de componentes ou partes, bem como mão de obra necessária para reparos de eventuais defeitos, devidamente constatados como sendo de fabricação, pelo período de 01 (um) ano, incluindo o período de garantia legal de 90 (noventa) dias, contados a partir da data de entrega efetiva do produto ao primeiro proprietário ou da data de emissão da nota fiscal de compra, desde que o mesmo tenha sido instalado conforme orientações descritas no manual do usuário que acompanha o produto e somente em Território Nacional.

Garantia Legal:

O consumidor tem o prazo de 90 (noventa) dias, contados a partir da data de emissão da nota fiscal de compra, para reclamar de irregularidades (vícios) aparentes, de fácil e imediata observação no produto, como os itens que constituem a parte externa e qualquer outra acessível ao usuário, assim como peças de aparência e acessórios em geral.

Condições para validade da garantia legal e contratual

A Garantia Legal e Contratual perderá seu efeito se:

- O produto não for utilizado para os fins a que se destina;
- A instalação ou utilização do produto estiver em desacordo com as recomendações do Manual de Instruções;
- O produto sofrer qualquer dano provocado por mau uso, acidente, queda, agentes da natureza, agentes químicos, aplicação inadequada, alterações, modificações ou consertos realizados por pessoas ou entidades não credenciadas pela LG Electronics do Brasil Ltda.;
- Houver remoção e/ou alteração do número de série ou da identificação do produto.

Condições não cobertas pela garantia legal e contratual

A Garantia não cobre:

- Danos provocados por riscos, amassados e uso de produtos químicos/abrasivos sobre o gabinete;
- Transporte e remoção de produtos para conserto que estejam instalados fora do perímetro urbano onde se localiza o Serviço Autorizado LG mais próximo. Nestes locais, qualquer despesa de locomoção e/ou transporte do produto,

bem como despesas de viagem e estadia do técnico, quando for o caso, correrão por conta e risco do Consumidor;

- Desempenho insatisfatório do produto devido à instalação ou rede elétrica inadequadas;
- Troca de peças e componentes sujeitos a desgaste normal de utilização ou por dano de uso;
- Serviços de instalação, regulagens externas e limpeza, pois essas informações constam no Manual de Instruções;
- Eliminação de interferências externas ao produto que prejudiquem seu desempenho, bem como dificuldades de recepção inerentes ao local ou devido ao uso de antenas inadequadas.

Observações:

- A LG Electronics do Brasil Ltda. não assume custos ou responsabilidade relativos a pessoa ou entidade que venham a oferecer garantia sobre produtos LG além das aqui descritas;
- As despesas decorrentes e consequentes da instalação de peças que não pertençam ao produto são de responsabilidade única e exclusiva do comprador;
- A LG Electronics do Brasil Ltda. se reserva o direito de alterar as características gerais, técnicas e estéticas de seus produtos sem prévio aviso;
- A garantia somente é válida mediante a apresentação de nota fiscal de compra deste produto;

SAC serviço de atendimento
ao consumidor

4004 5400 Capitais e Regiões Metropolitanas

***0800 707 5454** Demais localidades

*Somente chamadas originadas de telefone fixo

www.lg.com/br

EM CASO DE DÚVIDA, CONSULTE NOSSO SAC

**PRODUZIDO NO
POLO INDUSTRIAL
DE MANAUS**



CONHEÇA A AMAZÔNIA

LG Electronics do Brasil Ltda.
CNPJ: 01.166.372/0008-21
Rua Javari, nº 1004, Distrito Industrial, CEP
69075-110, Manaus/AM, Indústria Brasileira



SAC serviço de atendimento
ao consumidor

4004 5400 Capitais e Regiões Metropolitanas

+0800 707 5454 Demais localidades

*Somente chamadas originadas de telefone fixo

www.lg.com/br

EM CASO DE DÚVIDA, CONSULTE NOSSO SAC

**PRODUZIDO NO
POLO INDUSTRIAL
DE MANAUS**



CONHEÇA A AMAZÔNIA

LG Electronics do Brasil Ltda.
CNPJ: 01.166.372/0008-21
Rua Javari, nº 1004, Distrito Industrial, CEP
69075-110, Manaus/AM, Indústria Brasileira