

MANUAL DE UTILIZARE

MONITOR IPS LED

Citiți acest manual cu atenție înainte de a utiliza televizorul și păstrați-l pentru consultări ulterioare.

MODEL MONITOR IPS LED

22MP55HQ 23MP55H

23MP55HQ

24MP55HQ

27MP55HQ

CUPRINS

3 LICENȚA

4 ASAMBLARE ȘI PREGĂTIRE

- 4 Despachetarea
- 5 Componente și butoane
- 6 Mutarea și ridicarea monitorului
- 7 Configurarea monitorului
- 7 - Atașarea bazei suportului
- 8 - Detașarea Bazei de Susținere
- 9 - Montarea pe o masă
- 9 - Utilizarea suportului de cablu
- 11 - Montarea pe perete

12 UTILIZAREA MONITORULUI

- 12 Conectarea la un PC
- 12 - Conectarea la D-SUB
- 12 - Conectarea la HDMI
- 13 Conectarea la dispozitivele AV
- 13 - Conectarea la HDMI
- 13 Conectarea la dispozitivele externe
- 13 - Conexiune dispozitiv periferic

14 SETĂRI DE PERSONALIZARE

- 15 Personalizarea setărilor
- 15 - Setări meniu
- 16 - Picture
- 17 - Color
- 18 - Display
- 18 - Audio
- 19 - Others
- 20 Setări READER
- 21 Setări FUNC.
- 21 - SUPER ENERGY SAVING
- 22 - Picture Mode

- 23 - SUPER RESOLUTION +
- 24 - DUAL DISPLAY
- 24 - DUAL WEB

25 DEPANARE

27 SPECIFICAȚII

- 27 22MP55HQ
- 28 23MP55HQ/23MP55H
- 29 24MP55HQ
- 30 27MP55HQ
- 31 Moduri presetare (Rezoluție)
- 31 Indicator

LICENȚA

Fiecare model are licențe diferite. Vizitați www.lg.com pentru mai multe informații despre licență.



The terms HDMI and HDMI High-Definition Multimedia Interface, and the HDMI logo are trademarks or registered trademarks of HDMI Licensing LLC in the United States and other countries.

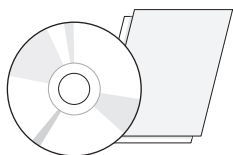
Următorul conținut se aplică doar monitorului comercializat pe piața europeană și care îndeplinește cerințele Directivei ErP:

- * Acest monitor este setat de a se deconecta automat 4 ore după pornirea ecranului, în cazul când nu este nicio ajustare afișată.
- * Pentru a dezactiva această setare, modificați opțiunea "Off" din meniul OSD a "Automatic Standby(Standby automat)".

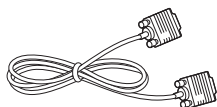
ASAMBLARE ȘI PREGĂTIRE

Despachetarea

Verificați cutia produsului în legătură cu următoarele elemente. Dacă lipsesc accesoriile, contactați distribuitorul local de unde ați achiziționat produsul. Este posibil ca ilustrațiile din acest manual să difere de produsul și de accesoriile propriu-zise.



**CD (Manual de utilizare)/
Card**



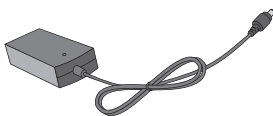
Cablu D-SUB
(Acest cablu nu este inclus
în toate țările.)



Cablu HDMI
(Acest cablu nu este inclus
în toate țările.)



Cablu de alimentare



**Transformator
c.a.-c.c.**

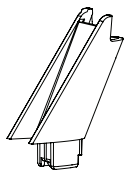
(În dependență de țară)

sau

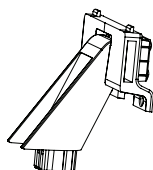


**Transformator
c.a.-c.c.**

(În dependență de țară)



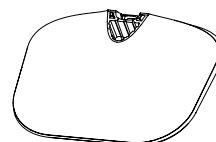
**Corp suport
(22MP55HQ/ 23MP55HQ/
23MP55H /24MP55HQ)**



**Corp suport
(27MP55HQ)**



**Două șuruburi
(27MP55HQ)**



Bază suport



ATENȚIE

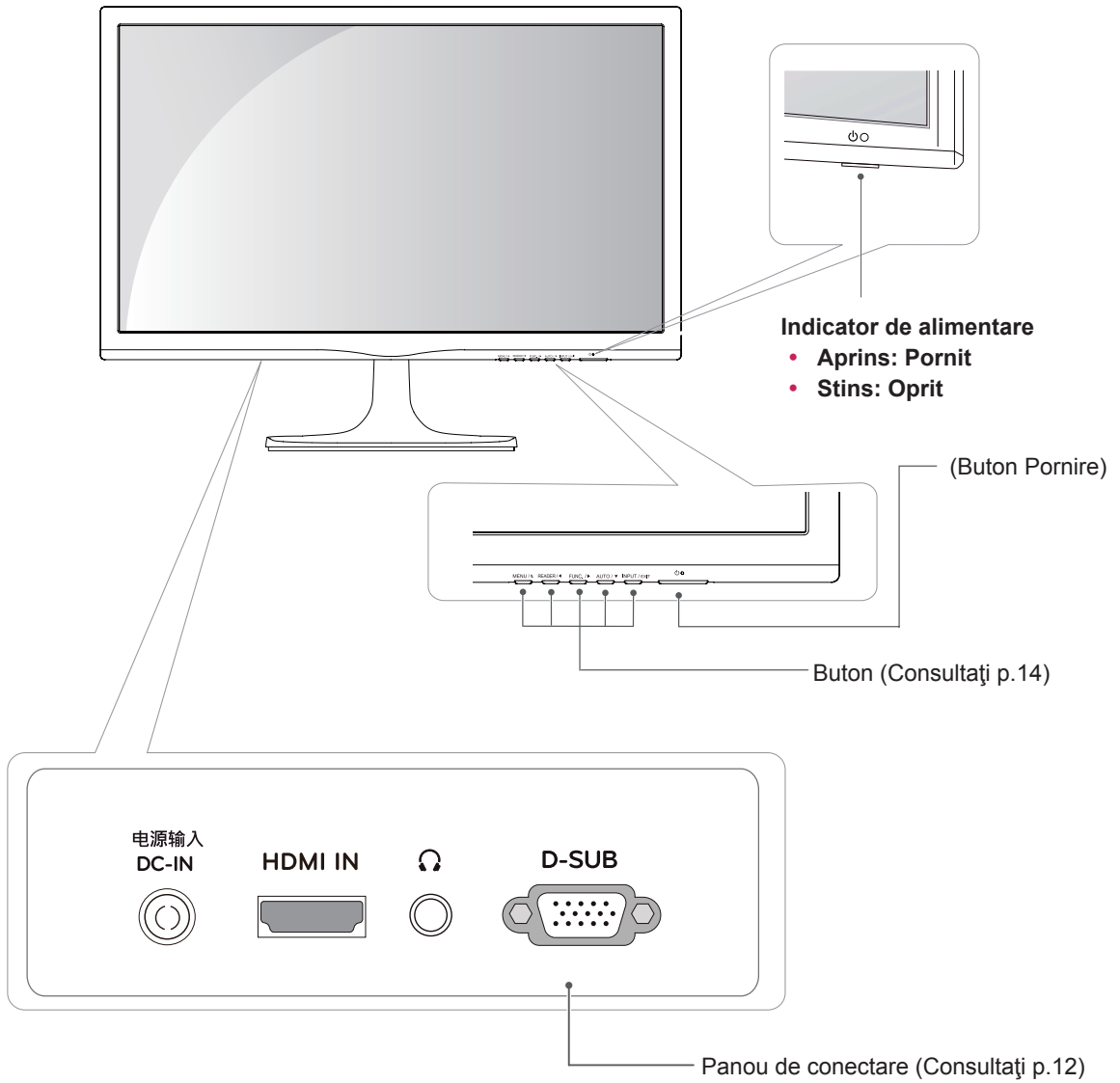
- Nu utilizați niciun accesoriu neaprobat pentru a asigura siguranța produsului și durata sa de viață.
- Orice deteriorări sau vătămări corporale cauzate de utilizarea accesoriilor neaprobrate nu sunt acoperite de garanție.



NOTĂ

- Accesoriile furnizate cu produsul dvs. pot varia în funcție de model.
- Specificațiile produsului sau cuprinsul din acest manual pot fi modificate fără notificare prealabilă datorită realizării de upgrade pentru funcțiile produsului.

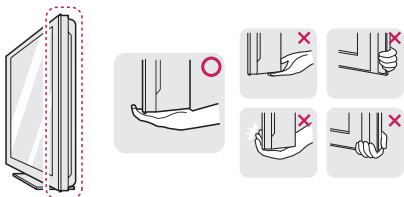
Componente și butoane



Mutarea și ridicarea monitorului

Atunci când mutați sau ridicați monitorul, respectați aceste instrucțiuni pentru a împiedica zgârierea sau deteriorarea acestuia și pentru a asigura transportul sigur, indiferent de forma sau dimensiunea sa.

- Se recomandă așezarea monitorului în cutia originală sau în ambalaj înainte de a încerca să-l mutați.
- Înainte de a muta sau ridica monitorul, deconectați cablul de alimentare și toate celelalte cabluri.
- Țineți ferm partea superioară și cea inferioară ale cadrului monitorului. Nu țineți de panoul propriu-zis.



- Atunci când țineți monitorul în mâini, ecranul nu trebuie să fie orientat spre dvs. pentru a împiedica zgârierea acestuia.

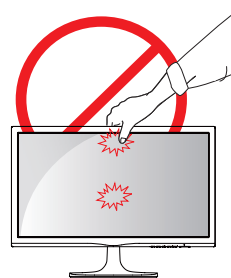


- La mutarea monitorului, evitați orice șoc puternic sau vibrații asupra produsului.
- La mutarea monitorului, țineți-l în poziție verticală, nu-l culcați niciodată pe o parte și nu-l înclinați în lateral.



ATENȚIE

- Pe cât posibil, evitați atingerea ecranului monitorului. Aceasta poate avea drept rezultat deteriorarea ecranului sau a unora dintre pixelii utilizați pentru a crea imaginile.



Configurarea monitorului

Atașarea bazei suportului

- 1 Așezați monitorul cu ecranul în jos pe o suprafață plană și moale.



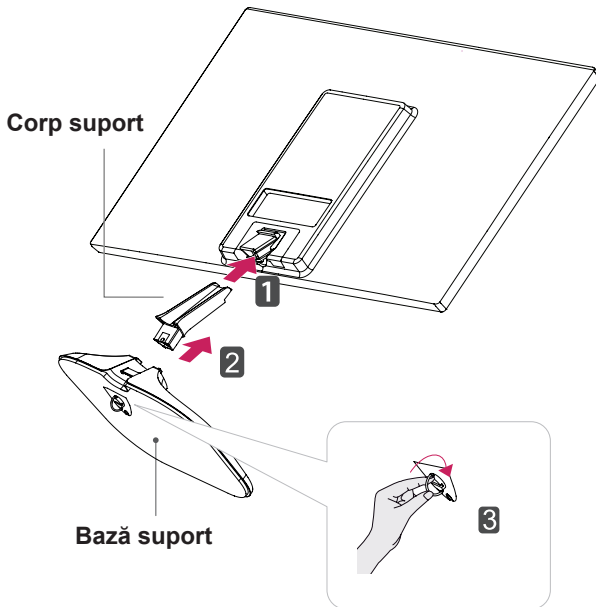
ATENȚIE

Așezați un suport din burete sau o cârpă moale de protecție pe suprafață pentru a proteja ecranul împotriva deteriorării.

2 23MP55H

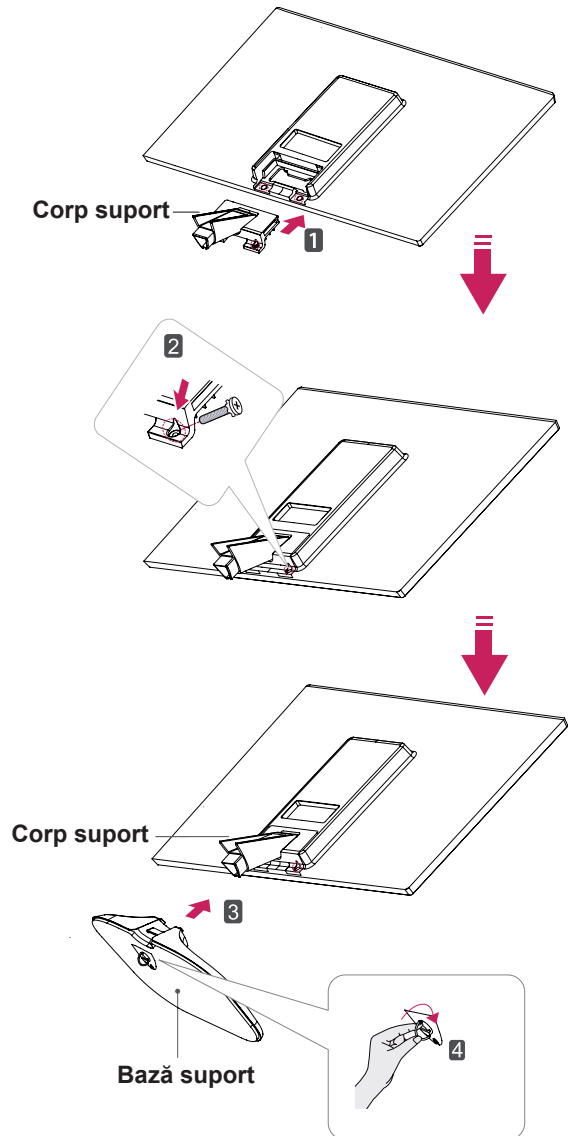
22MP55HQ/ 23MP55HQ /24MP55HQ

- 1 Atașați **Corp suport** la setul monitorului.
- 2 Atașați **Bază suport**.
- 3 Strângeți șurubul înspre dreapta.



27MP55HQ

- 1 Atașați **Corp suport** la setul monitorului.
- 2 Utilizați două șuruburi pentru a fixa **Corp suport** și setul monitorului.
- 3 Atașați **Bază suport**.
- 4 Strângeți șurubul înspre dreapta.



Detașarea Bazei de Susținere

1 Așezați monitorul cu ecranul în jos pe o suprafață plană și moale.

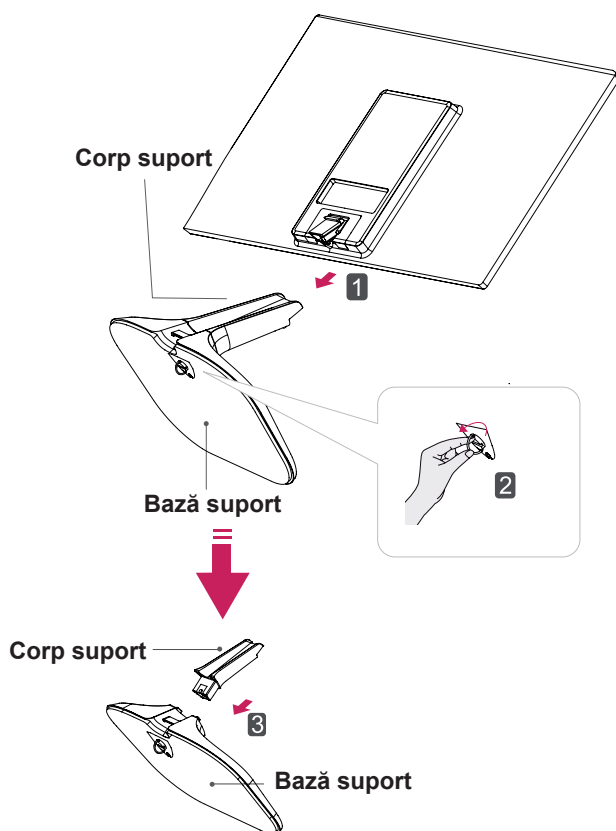
2 **23MP55H**

22MP55HQ/ 23MP55HQ /24MP55HQ

1 Detașați **Corp suport** și **Bază suport** din setul monitorului.

2 Rotiți șurubul înspre stânga.

3 Detașați **Bază suport**.

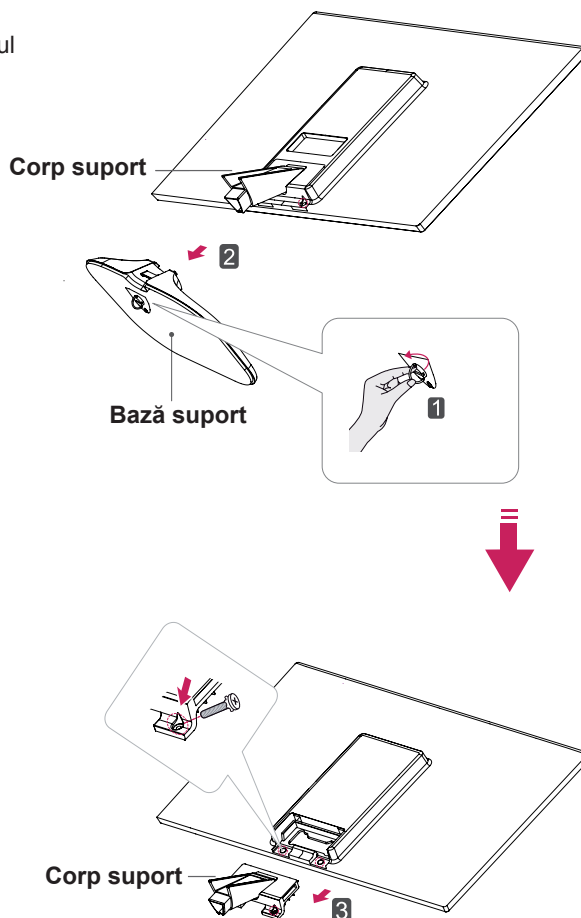


27MP55HQ

1 Rotiți șurubul înspre stânga.

2 Detașați **Bază suport** din **Corp suport**.

3 Îndepărtați cele două șuruburi și detașați **Corp suport** din setul monitorului.



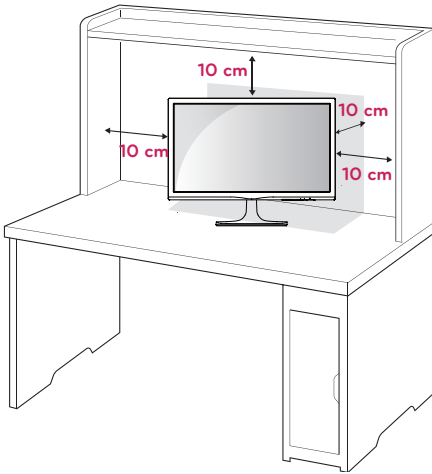
⚠ ATENȚIE

- Această ilustrație prezintă modul general de fixare. Monitorul dvs. poate fi diferit de elementele prezentate în imagine.
- Nu transportați produsul invers, ținându-l doar de baza suportului. Produsul poate cădea și se poate avaria sau vă poate răni picioarele.

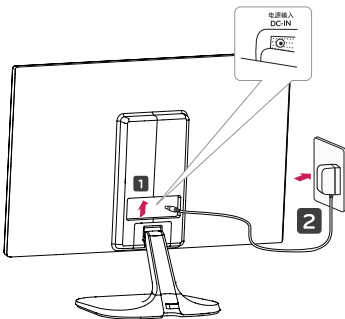
Montarea pe o masă

- 1 Ridicați și înclinați monitorul în poziția sa verticală pe o masă.

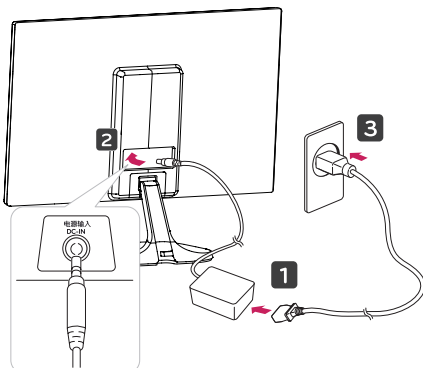
Lăsați un spațiu de (minimum) 10 cm de la perete pentru ventilare adecvată.




- 2 Conectați transformatorul c.a.-c.c. și cablul de alimentare la o priză de perete.



sau



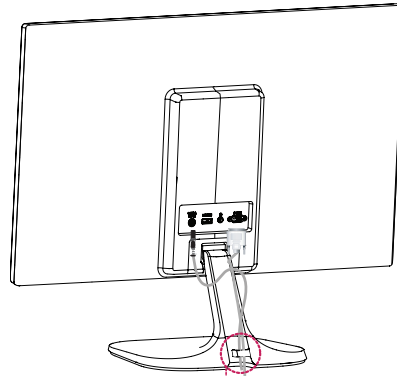
- 3 Apăsați butonul  (Aprindere) din panoul comutator de jos pentru a aprinde aparatul.



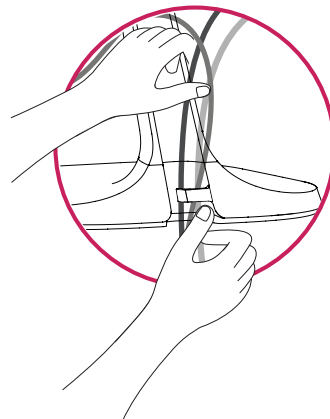
ATENȚIE

Scoateți din priză cablul de alimentare înainte de a transporta monitorul în alt loc. În caz contrar, există pericol de electrocutare.

Utilizarea suportului de cablu

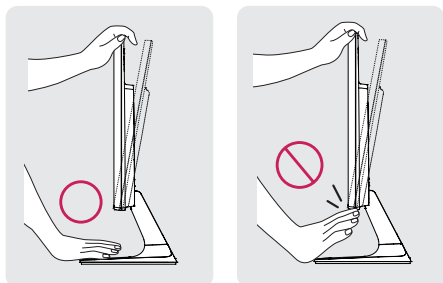


Cable holder

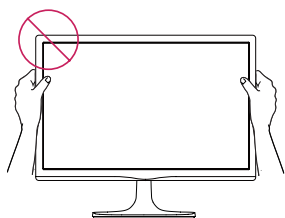


! AVERTISMENT

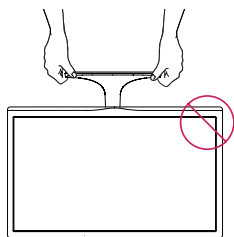
Atunci când reglați unghiul, nu țineți partea inferioară a cadrului monitorului, așa cum se arată în ilustrația următoare, deoarece v-ați putea răni degetele.



Nu atingeți sau apăsați ecranul atunci când reglați unghiul monitorului.



Nu țineți acest set cum este indicat în imaginea de mai jos. Ecranul monitorului se poate detașa de pe suportul standului și vă poate leza corpul.

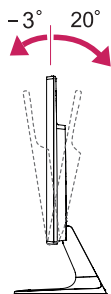


23MP55H

22MP55HQ/23MP55HQ/24MP55HQ

! NOTĂ

Înclinați de la +20 la -3 grade în sus sau în jos pentru a regla unghiul monitorului astfel încât să corespundă poziției dvs. de vizionare.



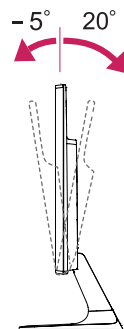
Față

Spate

27MP55HQ

! NOTĂ

Înclinați de la +20 la -5 grade în sus sau în jos pentru a regla unghiul monitorului astfel încât să corespundă poziției dvs. de vizionare.



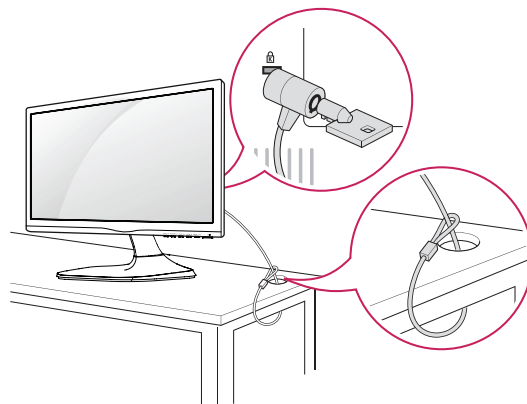
Față

Spate

Utilizarea sistemului de securitate Kensington

Conectorul sistemului de securitate Kensington este amplasat la spatele monitorului. Pentru mai multe informații privind instalarea și utilizarea, consultați manualul furnizat cu sistemul de securitate Kensington sau vizitați <http://www.kensington.com>.

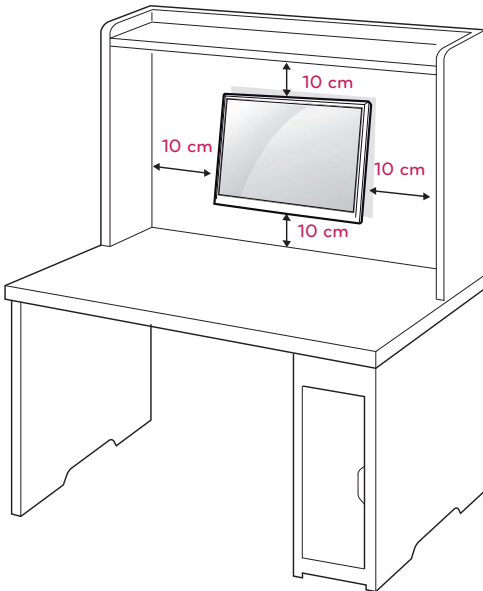
Conectați cablul sistemului de securitate Kensington între monitor și o masă.

**! NOTĂ**

Sistemul de securitate Kensington este opțional. Acesta poate fi achiziționat de la majoritatea magazinelor de electronice.

Montarea pe perete

Pentru a asigura ventilarea corespunzătoare, asigurați un spațiu de 10 cm pe fiecare parte și de la perete. Instrucțiuni detaliate sunt disponibile de la distribuitorul dvs., consultați Ghidul opțional pentru instalarea și configurarea consolei înclinată de montare pe perete.



Dacă doriți să montați suportul de monitor pe perete, atașați interfața suportului de perete (părți opționale) în spatele setului.

Când instalați monitorul utilizând o interfață de montare pe perete (piese opționale), atașați-l cu atenție pentru a vă asigura că nu va cădea.

- 1 Vă rugăm să folosiți șurubul și interfața suportului de perete în concordanță cu standardele VESA.
- 2 Dacă înșurubați mai lung decât standardul, este posibil ca monitorul să se avarieze înăuntru.
- 3 Dacă folosiți șurubul nepotrivit, produsul se poate avaria și poate cădea de pe poziția de support. În acest caz, LG nu este responsabil pentru acest lucru.
- 4 VESA este compatibil doar în ceea ce privește dimensiunile interfeței de montare a șurubului și specificațiile șurubului de montare.
- 5 Utilizați standardul VESA de mai jos.
 - 784,8 mm (30,9 inch) și mai puțin
 - * Grosime suport de montare pe perete: 2,6 mm
 - * Șurub: Φ 4,0 mm x Pas 0,7 mm x Lungime 10 mm
 - 787,4 mm (31,0 inch) și peste
 - * Utilizați suportul de montare pe perete și șuruburile standard VESA.

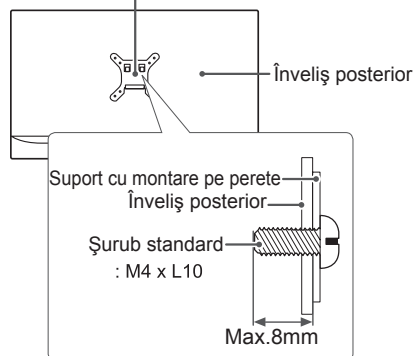
Model	22MP55HQ	24MP55HQ
	23MP55HQ	27MP55HQ
	23MP55H	
VESA (A x B)	75 x 75	100 x 100
Șurub standard	M4	
Număr de șuruburi	4	



ATENȚIE

- Deconectați mai întâi cablul de alimentare și apoi deplasați sau instalați monitorul. În caz contrar, există pericol de electrocutare.
- Dacă instalați monitorul pe un tavan sau pe un perete înclinat, acesta ar putea cădea și genera vătămări corporale grave.
- Utilizați doar un suport de perete LG autorizat și contactați distribuitorul local sau personal calificat.
- Nu strângeți șuruburile excesiv deoarece acest lucru ar putea deteriora monitorul și anula garanția.
- Utilizați doar șuruburile și suporturile de perete care respectă standardul VESA. Orice deteriorări sau vătămări corporale din cauza utilizării necorespunzătoare sau a utilizării unui accesoriu impropriu nu sunt acoperite de garanție.
- Lungimea șurubului pornind de la suprafața externă a învelișului posterior trebuie să fie mai mică de 8 mm.

Suport cu montare pe perete



NOTĂ

- Utilizați șuruburile care sunt listate în specificațiile pentru șuruburi ale standardului VESA.
- Kitul de montare pe perete va include un manual de instalare și componentele necesare.
- Consola de montare pe perete este opțională. Puteți obține accesorii suplimentare de la distribuitorul dvs. local.
- Lungimea șuruburilor poate diferi în funcție de suport. Asigurați-vă că utilizați lungimea adecvată.
- Pentru mai multe informații, consultați instrucțiunile furnizate cu suportul de perete.

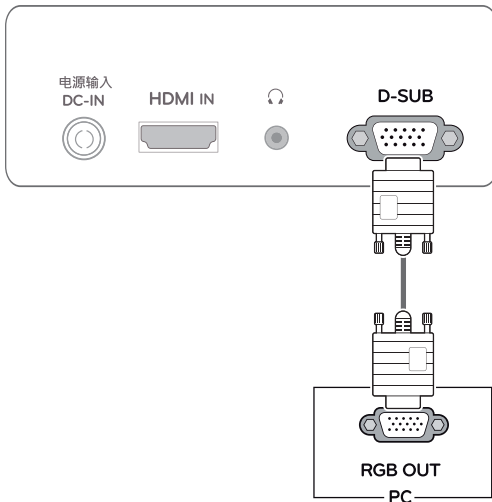
UTILIZAREA MONITORULUI

Conectarea la un PC

- Monitorul dvs. acceptă caracteristica Plug & Play*.
*Plug & Play: Un PC recunoaște un dispozitiv conectat pe care utilizatorii îl conectează la un PC și care pornește fără configurarea dispozitivului sau intervenția utilizatorului.

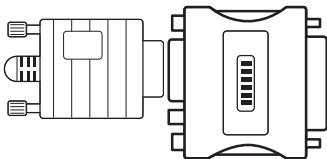
Conectarea la D-SUB

Transmite semnalul video analogic de la PC la monitor. Conectați PC-ul și monitorul cu cablul de semnal D-sub cu 15 pini furnizat, așa cum se arată în ilustrațiile următoare.



NOTĂ

- Când utilizați un conector pentru cablul de intrare a semnalului D-Sub pentru Macintosh

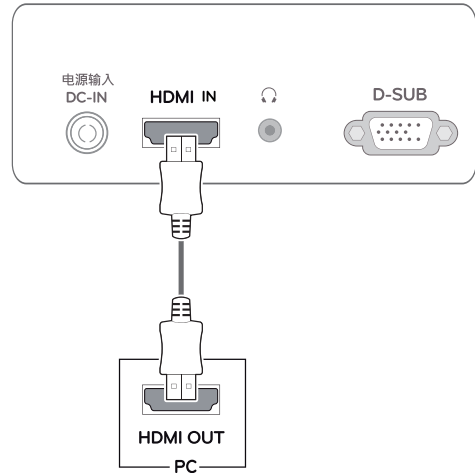


Adaptor pentru Mac

Pentru utilizarea produselor Apple Macintosh este necesară un adaptor care să transforme conectorul VGA de înaltă densitate cu 15 pini (3 rânduri) D-SUB de pe cablul furnizat într-un conector cu 15 pini pe 2 rânduri.

Conectarea la HDMI

Transmite video digital și semnale audio de la PC la monitor. Conectați PC și monitorul cu ajutorul cablului HDMI după cum este indicat în următoarele imagini.



NOTĂ

- Dacă utilizați modul HDMI PC, pot apărea probleme legate de compatibilitate.

ATENȚIE

- Conectați cablul de intrare a semnalului și strângeți-l prin rotirea șuruburilor în sens orar.
- Nu apăsați ecranul cu degetul timp îndelungat deoarece acest lucru poate avea drept rezultat distorsiunea temporară a ecranului.
- Evitați afișarea unei imagini fixe pe ecran timp îndelungat pentru a împiedica efectul „image burn”. Utilizați un economizor de ecran dacă este posibil.

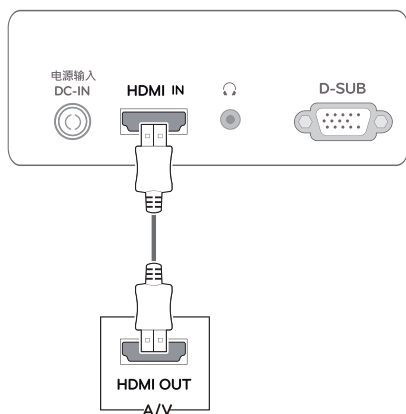
NOTĂ

- Atunci când doriți să utilizați două PC-uri în monitor, conectați cablul de semnal respectiv (D-SUB/HDMI) în monitor.
- Dacă porniți monitorul atunci când acesta este rece, este posibil ca ecranul să producă scintilații. Acest lucru este normal.
- Este posibil să apară unele pete roșii, verzi sau albastre pe ecran. Acest lucru este normal.

Conectarea la dispozitivele AV

Conectarea la HDMI

Transmite video digital și semnale audio de la dispozitivele dvs. AV la monitor. Conectați dispozitivele AV la monitor cu ajutorul cablului HDMI după cum este indicat mai jos.



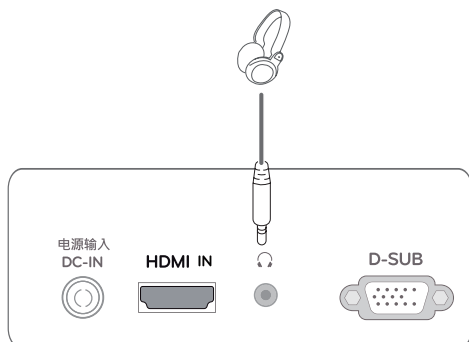
! NOTĂ

- Utilizarea unui cablu DVI-HDMI poate genera probleme de compatibilitate.

Conectarea la dispozitivele externe

Conexiune dispozitiv periferic

Conectați dispozitivele periferice la monitor folosind porturile pentru căști.

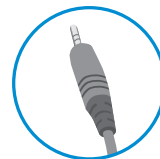


! NOTĂ

- Dispozitivele periferice sunt comercializate separat.
- Cablurile cu mufe în unghi pot ridica probleme legate de spațiu, utilizați mufe drepte atunci când este posibil.



Tip unghi



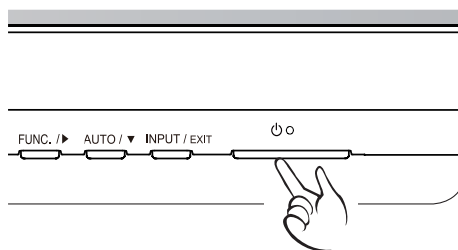
Mufă dreaptă

! NOTĂ

- Căștile sau boxele pot funcționa normal în dependență de setările serverului PC.

Funcția Self Image Setting (Setare automată a imaginii)

Apăsați butonul de aprindere din panoul comutator de jos pentru a aprinde aparatul. Atunci când monitorul e aprins, Funcția "Self Image Setting" (Setare automată a imaginii) se va porni automat. (Este acceptată numai în modul analogic)



! NOTĂ

- Funcția "Self Image Setting" (Setare automată a imaginii).

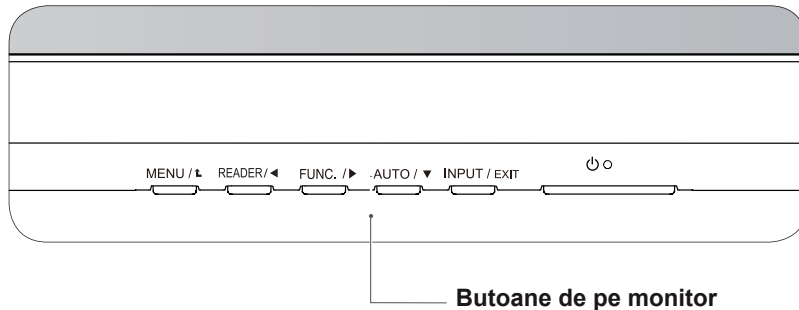
Această funcție oferă utilizatorului setări optime de afișare. Când utilizatorul conectează monitorul pentru prima dată, această funcție reglează automat afișajul la setările optime pentru semnalele de intrare individuale. (Este acceptată numai în modul analogic)

- Funcția 'AUTO'.

Dacă întâlniți probleme precum ecran neclar, litere neclare, scintilații ale ecranului sau ecran inversat când utilizați dispozitivul sau după modificarea rezoluției ecranului, apăsați butonul funcției AUTO pentru a îmbunătăți rezoluția. (Este acceptată numai în modul analogic)

SETĂRI DE PERSONALIZARE

- 1 Apăsați butonul dorit situat în partea de jos a setului monitorului.
- 2 Schimbați valoarea meniului apăsând pe butoanele de jos ale monitorului.
Pentru a reveni la meniul superior sau pentru a configura alte elemente de meniu, folosiți butonul cu săgeată în sus (↑).
- 3 Selectați **EXIT (IEȘIRE)** pentru a părăsi meniul OSD.

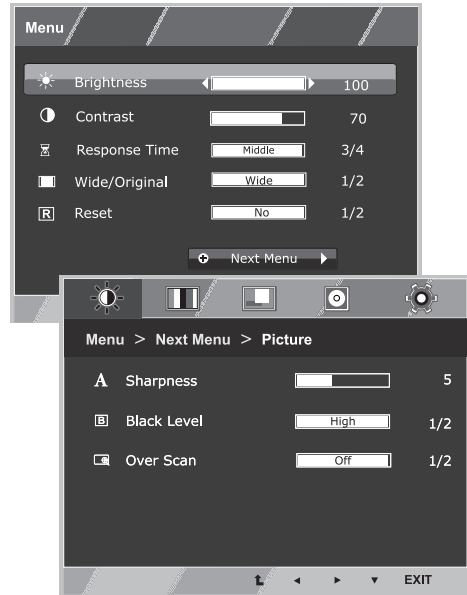


Buton	Descriere
MENU / ↑ (MENIU)	<p>Accesează meniurile principale.(Consultați p.15)</p> <p>OSD Locked/ OSD Unlocked (OSD BLOCAT/ DEBLOCAT)</p> <p>Această funcție vă permite să blocați setările curente de control, astfel încât acestea să nu poată fi schimbate din neatenție. Țineți apăsat butonul MENU pentru câteva secunde. Apoi OSD din "OSD Lock" va apărea. După aceea, utilizatorul poate selecta blocarea sau deblocarea prin apăsare pe butonul stânga/dreapta. În cazul în care utilizatorul selectează pictograma "Lock" apăsând butonul "OK", mesajul "OSD Locked" va apărea. În caz contrar, "OSD Unlocked" va apărea. După selectarea butonului "Lock", dacă doriți să modificați pentru a debloca, puteți să apăsați butonul "MENU" timp de câteva secunde. Mesajul "OSD Unlocked" va apărea.</p>
READER / ←	Utilizați acest buton pentru a accesa meniul Reader Mode. Funcția sa este de a afișa ecranul ca o imagine pe hârtie, pentru confortul ochilor. Dacă doriți mai multe informații .(Consultați p.20)
FUNC. / →	Folosiți acest buton pentru a intra în meniurile SUPER ENERGY SAVING, Picture Mode, SUPER RESOLUTION+, DUAL DISPLAY, DUAL WEB.(Consultați p.21~24)
AUTO / ↓	Când reglați setările afișajului, apăsați întotdeauna butonul AUTO de pe MONITOR SETUP OSD (OSD SETARE MONITOR). (Este acceptat numai în modul analogic)
	Cel mai bun mod de afișare 1920 x 1080
INPUT / EXIT (INTRARE / IEȘIRE)	<p>Puteți alege semnalul de intrare.</p> <ul style="list-style-type: none"> • Când sunt conectate cel puțin două semnale de intrare, puteți selecta semnalul de intrare (D-SUB/HDMI) dorit. • Când este selectat numai un singur semnal, acesta este detectat automat. Setarea implicită este D-SUB. <p>EXIT (IEȘIRE)</p> <p>Ieșire din OSD (Afișaj pe ecran).</p>
⏻ (Buton Pornire)	<p>Pornește sau oprește alimentarea.</p> <p>Indicator de alimentare Indicatorul de alimentare rămâne alb dacă afișajul funcționează în mod corespunzător (Mod Pornit). Dacă afișajul este în Mod de repaus, indicatorul de alimentare se aprinde intermitent în alb.</p>

Personalizarea setărilor

Setări meniu

- 1 Apăsați butonul **MENU** situat în partea de jos a setului monitorului pentru a afișa **Menu OSD**.
- 2 Setati opțiunile apăsând butoanele ◀ sau ▶ sau ▼ buttons.
- 3 Selectați butonul "**Next Menu**" pentru a accesa setările a mai multe opțiuni.
- 4 Selectați **EXIT (IEȘIRE)** pentru a părăsi meniul OSD. Pentru a reveni la meniul superior sau pentru a configura alte elemente de meniu, folosiți butonul cu săgeată în sus (⬆).



Fiecare opțiune este explicată mai jos.

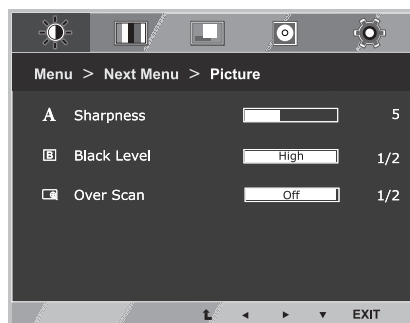
Menu	Analogic	HDMI	Descriere
Brightness	•	•	Pentru a ajusta luminozitatea ecranului
Contrast	•	•	
Response Time (Doar pentru 22MP55HQ /23MP55HQ /24MP55HQ /27MP55HQ)	•	•	Puteți fixa un timp de răspuns pentru imaginile afișate pe baza vitezei de răspuns a ecranului. Pentru un mediu normal, se recomandă utilizarea 'Off'. Pentru o imagine care se mișcă rapid, se recomandă utilizarea 'High'.
Wide/Original	•	•	Wide (LAT) Comutare la modul ecran întreg, conform semnalului de intrare a imaginii.
			Original Modificarea raportului semnalului imaginii de intrare la original. *Această funcție este valabilă numai dacă rezoluția de intrare este mai mică decât raportul monitorului (16:9).
Reset	•	•	Restabilește toate setările predefinite din fabrică. Apăsați butoanele ◀ , ▶ pentru a restabili imediat.

Menu > Next Menu		Analogic	HDMI	Descriere
Picture	Sharpness	•	•	Pentru a ajusta claritatea ecranului.
	Black Level		•	Pentru a seta nivelul offset
	Over Scan		•	Pentru a îmbunătăți claritatea și stabilitatea ecranului
Color	Gamma	•	•	Pentru a personaliza culoarea ecranului
	Color Temp			
	Six Color			
	Color Reset			
Display	Horizontal	•		Pentru a ajusta poziția ecranului
	Vertical			
	Clock	•		Pentru a îmbunătăți claritatea și stabilitatea ecranului
	Phase			
Audio	Volume		•	Pentru a ajusta volumul
Others	Language	•	•	Pentru a personaliza statutul ecranului pentru mediul de operare al unui utilizator
	Power Indicator			
	Automatic Standby			

- **Analogic:** Intrare D-SUB (semnal Analogic).
- **HDMI:** Intrare HDMI (semnal Digital).

Picture

- 1 Apăsați butonul **MENU** situat în partea de jos a setului monitorului pentru a afișa **Menu OSD**.
- 2 Selectați butonul "**Next Menu**" pentru a accesa setările a mai multe opțiuni.
- 3 Accesați **Picture** apăsând butonul ▼.
- 4 Setati opțiunile apăsând butoanele ◀ sau ▶ sau ▼ buttons.
- 5 Selectați **EXIT (IEȘIRE)** pentru a părăsi meniul OSD. Pentru a reveni la meniul superior sau pentru a configura alte elemente de meniu, folosiți butonul cu săgeată în sus (⬆).

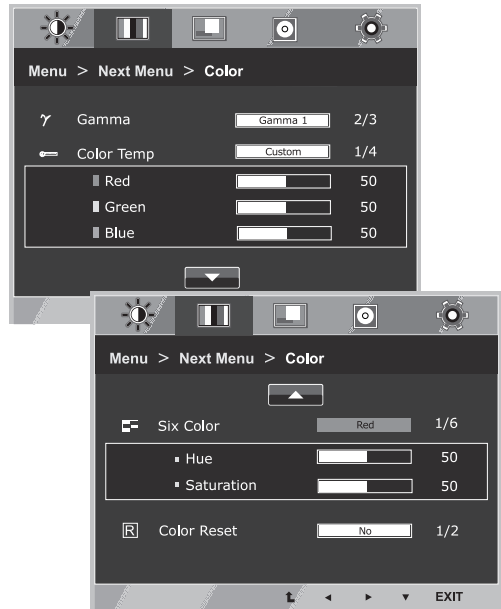


Fiecare opțiune este explicată mai jos.

Menu > Next Menu > Picture	Descriere
Sharpness	Pentru a ajusta claritatea ecranului.
Black Level	Puteți seta nivelul decalajului. Dacă selectați 'High' (RIDICAT), ecranul se va lumina și dacă selectați 'Low' (SCĂZUT), ecranul se va întuneca. (Numai pentru input HDMI) <ul style="list-style-type: none"> • Offset (Decalaj): Drept criteriu pentru semnalul video, acesta este cel mai întunecat ecran ce poate fi afișat de către monitor.
Over Scan	Pentru a selecta imaginea de output pentru timpul DTV în input HDMI . (numai pentru input HDMI) Recomandă activarea funcției overturn când se conectează echipamentul AV.

Color

- 1 Apăsați butonul **MENU** situat în partea de jos a setului monitorului pentru a afișa **Menu OSD**.
- 2 Selectați butonul "**Next Menu**" pentru a accesa setările a mai multe opțiuni.
- 3 Selectați **Color** apăsând butonul ►.
- 4 Accesați **Color** apăsând butonul ▼.
- 5 Setati opțiunile apăsând butoanele ◀ sau ▶ sau ▼ buttons.
- 6 Selectați **EXIT (IEȘIRE)** pentru a părăsi meniul OSD. Pentru a reveni la meniul superior sau pentru a configura alte elemente de meniu, folosiți butonul cu săgeată în sus (⬆).

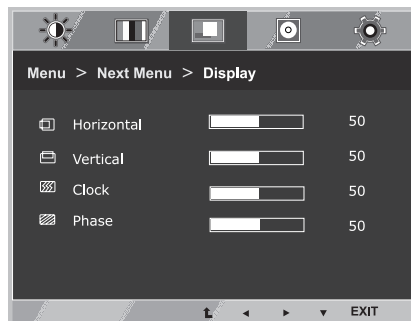


Fiecare opțiune este explicată mai jos.

Menu > Next Menu > Color	Descriere				
Gamma	Setează-ți propria valoare gamma :Gamma 0, Gamma 1, Gamma 2 Pe monitor, valori mari gama duce la imagini albicioase și valori gama joase duce la imagini înegrite.				
Color Temp	<p>Custom</p> <ul style="list-style-type: none"> • Red(ROȘU): Setati nivelurile de roșu. • Green(VERDE): Setati nivelurile de verde. • Blue(ALBASTRU): Setati nivelurile de albastru. <p>Selectați culoarea ecranului. Warm (CALD): Setati ecranul la o temperatură caldă a culorilor (mai mult roșu). Medium (MEDIU): Setati ecranul la o temperatură medie a culorilor. Cool (RECE): Setati ecranul la o temperatură rece a culorilor (mai mult albastru).</p>				
Six Color	<p>Setează și stochează nuanța și saturația pentru șase culori (Red/Green/Blue/Cyan/Magenta/Yellow) pentru a satisface cerințele de culori ale unui utilizator.</p> <table border="1"> <tr> <td>Hue</td> <td>Ajustează nuanța ecranului.</td> </tr> <tr> <td>Saturation</td> <td>Ajustează claritatea culorii pe ecran. Valorile mai mici duc la claritatea culorii să fie mai slabă și culorile mai deschise în timp ce calitatea mai puternică și culoarea mai închisă.</td> </tr> </table>	Hue	Ajustează nuanța ecranului.	Saturation	Ajustează claritatea culorii pe ecran. Valorile mai mici duc la claritatea culorii să fie mai slabă și culorile mai deschise în timp ce calitatea mai puternică și culoarea mai închisă.
Hue	Ajustează nuanța ecranului.				
Saturation	Ajustează claritatea culorii pe ecran. Valorile mai mici duc la claritatea culorii să fie mai slabă și culorile mai deschise în timp ce calitatea mai puternică și culoarea mai închisă.				
Color Reset	Resetează setările de culori la setările implicite din fabrică pentru dispozitivul current de input.				

Display

- 1 Apăsați butonul **MENU** situat în partea de jos a setului monitorului pentru a afișa **Menu OSD**.
- 2 Selectați butonul "**Next Menu**" pentru a accesa setările a mai multe opțiuni.
- 3 Selectați **Display** apăsând butonul ►.
- 4 Accesați **Display** apăsând butonul ▼.
- 5 Setati opțiunile apăsând butoanele ◀ sau ▶ sau ▼ buttons.
- 6 Selectați **EXIT (IEȘIRE)** pentru a părăsi meniul OSD.
Pentru a reveni la meniul superior sau pentru a configura alte elemente de meniu, folosiți butonul cu săgeată în sus (⬆).

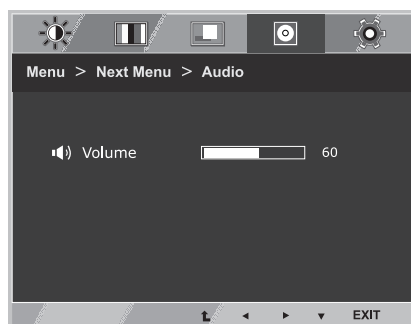


Fiecare opțiune este explicată mai jos.

Menu > Next Menu > Display	Descriere
Horizontal	Pentru a muta imaginea la stânga și la dreapta.
Vertical	Pentru a muta imaginea în sus și în jos.
Clock	Pentru a minimaliza orice bară sau linie verticală pe fondul ecranului. Se va modifica de asemenea și mărimea verticală a ecranului.
Phase	Pentru a ajusta focalizarea ecranului. Acest lucru îți dă voce să ștergi orice sunet orizontal sau să ștergi sau îmbunătățești imaginea de caractere.

Audio

- 1 Apăsați butonul **MENU** situat în partea de jos a setului monitorului pentru a afișa **Menu OSD**.
- 2 Selectați butonul "**Next Menu**" pentru a accesa setările a mai multe opțiuni.
- 3 Selectați **Audio** apăsând butonul ►.
- 4 Accesați **Volume** apăsând butonul ▼.
- 5 Setati opțiunile apăsând butoanele ◀ sau ▶.
- 6 Selectați **EXIT (IEȘIRE)** pentru a părăsi meniul OSD.
Pentru a reveni la meniul superior sau pentru a configura alte elemente de meniu, folosiți butonul cu săgeată în sus (⬆).



Fiecare opțiune este explicată mai jos.

Menu > Next Menu > Audio	Descriere
Volume	Pentru ajustarea volumului căștilor.(Numai pentru input HDMI)

Others

- 1 Apăsați butonul **MENU** situat în partea de jos a setului monitorului pentru a afișa **Menu OSD**.
- 2 Selectați butonul "**Next Menu**" pentru a accesa setările a mai multe opțiuni.
- 3 Selectați **Others** apăsând butonul ►.
- 4 Accesați **Others** apăsând butonul ▼.
- 5 Setări opțiunile apăsând butoanele ◀ sau ▶ sau ▼ buttons.
- 6 Selectați **EXIT (IEȘIRE)** pentru a părăsi meniul OSD.
Pentru a reveni la meniul superior sau pentru a configura alte elemente de meniu, folosiți butonul cu săgeată în sus (⬆).

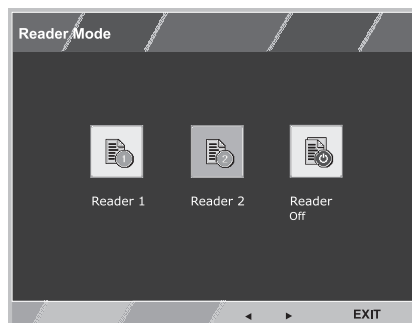


Fiecare opțiune este explicată mai jos.

Menu > Next Menu > Others	Descriere
Language	Pentru a alege limba în care sunt arătate numele de control.
Power Indicator	Folosiți această funcție pentru a seta indicatorul de current din partea de jos a monitorului la On sau Off. Dacă setați la Off, se va orpi. Dacă îl setezi la On în orice moment, indicatorul de current se va active automat.
Automatic Standby	În cazul în care nu veți apăsa niciun buton pe monitor pentru o anumită perioadă de timp, monitorul va trece automat în modul de așteptare.

Setări READER

- 1 Apăsați butonul **READER** situat în partea de jos a setului monitorului pentru a afișa OSD **Reader Mode**.
- 2 Setati opțiunile apăsând butoanele ◀ sau ▶.
- 3 Selectați **EXIT (IEȘIRE)** pentru a părăsi meniul OSD.



Fiecare opțiune este explicată mai jos.

Reader Mode	Descriere
Reader 1	Este un mod în care ecranul are setările cele mai bune pentru ziar. Dacă doriți ca ecranul să fie mai luminos, puteți controla luminozitatea în Meniul OSD.
Reader 2	Este un mod în care ecranul are setările cele mai bune pentru desen. Dacă doriți ca ecranul să fie mai luminos, puteți controla luminozitatea în Meniul OSD.
Reader Off	Este un mod în care modul citire este oprit.

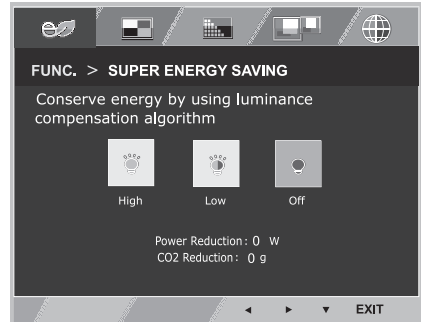
! NOTĂ

Dacă opțiunea Reader Mode este Reader 1 sau Reader 2, Picture Mode va fi în mod automat Personalizat iar Economisirea Avansată a Energiei se va opri în mod automat.

Setări FUNC.

SUPER ENERGY SAVING

- 1 Apăsați butonul **FUNC.** situat în partea de jos a setului monitorului pentru a afișa **FUNC.** OSD.
- 2 Accesați **SUPER ENERGY SAVING** apăsând butonul ▼.
- 3 Setări opțiunile apăsând butoanele ◀ sau ▶ buttons.
- 4 Selectați **EXIT (IEȘIRE)** pentru a părăsi meniul OSD.
Pentru a reveni la meniul superior sau pentru a configura alte elemente de meniu, folosiți butonul cu săgeată în sus (⬆).



Fiecare opțiune este explicată mai jos.

SUPER ENERGY SAVING	Descriere
High	Activând funcția SUPER ENERGY SAVING puteți economisi energie cu această funcție de eficiență energetică înaltă.
Low	Activând funcția SUPER ENERGY SAVING puteți economisi energie cu această funcție de eficiență energetică scăzută.
Off (OPRIT)	Dezactivează SUPER ENERGY SAVING (SUPER ECONOMISIRE ENERGIE).

! NOTĂ

- **TOTAL POWER REDUCTION (REDUCERE TOTALĂ DE ENERGIE):** Cantitatea de energie economisită în timpul utilizării monitorului.
- **TOTAL CO2 REDUCTION (REDUCERE TOTALĂ CO2):** Modifică TOTAL POWER REDUCTION (REDUCERE TOTALĂ DE ENERGIE) în CO2.
- **SAVING DATA (SALVARE DATE) (W/h)**

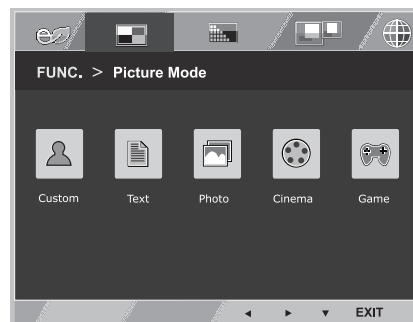
	546 mm (21,5 inch)	584 mm (23 inch)	604 mm (23,8 inch)	686 mm (27 inch)
SUPER SAVING (SUPER ECONOMISIRE)(High)	4 W/h	4 W/h	4 W/h	6 W/h
SUPER SAVING (SUPER ECONOMISIRE)(Low)	2 W/h	2 W/h	2 W/h	3 W/h

- Funcția Salvare date depinde de panou. Așadar, aceste valori sunt diferite la fiecare panou și furnizor de panouri. Dacă opțiunea de Economisire Avansată a Energiei este High sau Low, luminozitatea monitorului crește sau scade, în funcție de sursă.
- LG a calculat aceste valori folosind “**semnalul video de transmisie**”.
(inclusiv video broadcast: IEC 62087)
- SUPER SAVING (SUPER ECONOMISIRE) se referă la cantitatea de energie ce poate fi economisită folosind funcția SUPER ENERGY SAVING (SUPER ECONOMISIRE ENERGIE).
- Dacă opțiunea de Economisire Avansată a Energiei este High sau Low, Picture Mode va fi în mod automat Personalizat iar Reader Mode va fi în mod automat Reader Off.

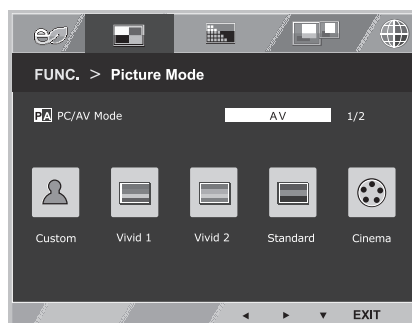
Picture Mode

- 1 Apăsați butonul **FUNC.** situat în partea de jos a setului monitorului pentru a afișa **FUNC.** OSD.
- 2 Selectați **Picture Mode** apăsând butonul ►.
- 3 Accesați **Picture Mode** apăsând butonul ▼.
- 4 Setați opțiunile apăsând butoanele ◀ sau ▶.
- 5 Selectați **EXIT (IEȘIRE)** pentru a părăsi meniul OSD.
Pentru a reveni la meniul superior sau pentru a configura alte elemente de meniu, folosiți butonul cu săgeată în sus (⬆).

PC Mode



AV Mode



Fiecare opțiune este explicată mai jos.

Picture Mode	Descriere
Custom	Este un mod în care utilizatorul poate ajusta fiecare element. Poate ajusta modul culorii din Meniul Principal.
Text	Este un mod în care ecranul este ajustat la cel mai potrivit pentru text.
Photo	Este un mod în care ecranul este ajustat la cel mai potrivit pentru vizionare poze.
Cinema	Este un mod în care ecranul este ajustat la cel mai potrivit pentru vizionarea video-urilor.
Game	Este un mod la care este ajustat ecranul pentru a putea mai bine juca un joc.

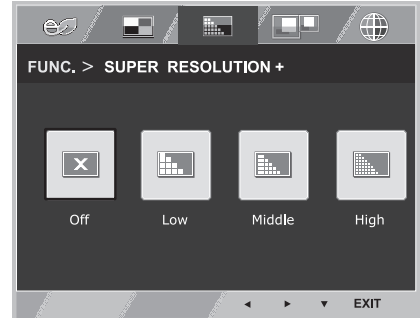
Picture Mode	Descriere
Custom	Este un mod în care utilizatorul poate ajusta fiecare element. Poate ajusta modul culorii din Meniul Principal.
Vivid 1	Ajustează imaginea video pentru mediul de retail prin îmbunătățirea contrastului, luminozității, culorii și clarității.
Vivid 2	
Standard	Ajustează imaginea pentru medii obișnuite.
Cinema	Este un mod în care ecranul este ajustat la cel mai potrivit pentru vizionarea video-urilor.

! NOTĂ

Dacă opțiunea Picture Mode este Nepersonalizată, Reader Mode va fi în mod automat Reader Off iar Economisirea Avansată a Energiei va fi în mod automat Off.

SUPER RESOLUTION +

- 1 Apăsați butonul **FUNC.** situat în partea de jos a setului monitorului pentru a afișa **FUNC.** OSD.
- 2 Selectați **SUPER RESOLUTION+** apăsând butonul ►.
- 3 Accesați **SUPER RESOLUTION+** apăsând butonul ▼.
- 4 Setați opțiunile apăsând butoanele ◀ sau ▶.
- 5 Selectați **EXIT (IEȘIRE)** pentru a părăsi meniul OSD.
Pentru a reveni la meniul superior sau pentru a configura alte elemente de meniu, folosiți butonul cu săgeată în sus (⬆).



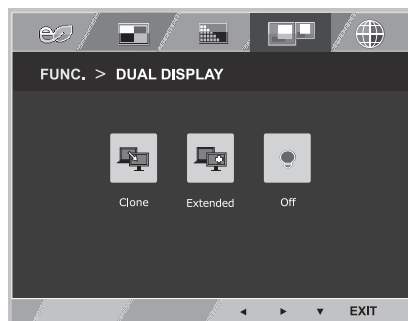
Fiecare opțiune este explicată mai jos.

FUNC. > SUPER RESOLUTION+	Descriere
Off	Selectați această opțiune pentru o vizualizare de zi cu zi. SUPER RESOLUTION+ este deconectat în acest mod.
Low	Calitatea imaginii optimizată este afișată când un utilizator dorește imagini naturale și clare. Este eficientă pentru imaginile care se mișcă încet sau imaginile statice.
Middle	Calitatea imaginii optimizată este afișată când utilizatorul dorește imagini cuprinse între modurile inferior și superior pentru o vizualizare confortabilă. Este eficientă pentru video UCC și SD.
High	Calitatea imaginii optimizată este afișată când un utilizator dorește imagini deosebit de clare. Este eficientă pentru o calitate superioară a video-ului sau jocului.

* Înainte de a folosi funcțiile de mai jos, vă rugăm să instalați programul DUAL SMART SOLUTION.

DUAL DISPLAY

- 1 Apăsați butonul **FUNC.** situat în partea de jos a setului monitorului pentru a afișa **FUNC.** OSD.
- 2 Selectați **DUAL DISPLAY** apăsând butonul ►.
- 3 Accesați **DUAL DISPLAY** apăsând butonul ▼.
- 4 Setați opțiunile apăsând butoanele ◀ sau ▶.
- 5 Selectați **EXIT (IEȘIRE)** pentru a părăsi meniul OSD.
Pentru a reveni la meniul superior sau pentru a configura alte elemente de meniu, folosiți butonul cu săgeată în sus (⬆).



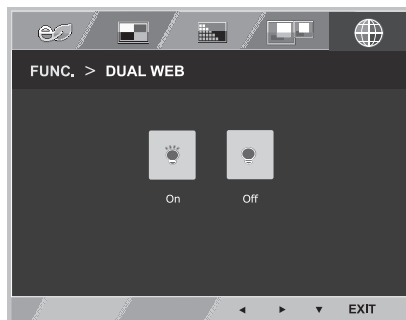
Fiecare opțiune este explicată mai jos.

DUAL DISPLAY	Descriere
Clone	Selectând Clone, utilizatorul poate folosi un monitor secundar ca într-un mod copiat al primului monitor.
Extended	Selectând Extended, utilizatorul poate folosi un monitor secundar ca mod extins al primului monitor.
Off	Dacă selectezi Off, DUAL DISPLAY este închis.

* Înainte de a folosi funcțiile de mai jos, vă rugăm să instalați programul DUAL SMART SOLUTION.

DUAL WEB

- 1 Apăsați butonul **FUNC.** situat în partea de jos a setului monitorului pentru a afișa **FUNC.** OSD.
- 2 Selectați **DUAL WEB** apăsând butonul ►.
- 3 Accesați **DUAL WEB** apăsând butonul ▼.
- 4 Setați opțiunile apăsând butoanele ◀ sau ▶.
- 5 Selectați **EXIT (IEȘIRE)** pentru a părăsi meniul OSD.
Pentru a reveni la meniul superior sau pentru a configura alte elemente de meniu, folosiți butonul cu săgeată în sus (⬆).



Fiecare opțiune este explicată mai jos.

DUAL WEB	Descriere
On	Ajută utilizatorul să caute eficient pe web, divizând în jumătate. Ajută să aranjeze și să miște windows-ul pe ecran. Ajută utilizatorul să controleze rația ferestrelor divizate.
Off	Dacă selectezi Off, DUAL WEB este închis.

! NOTĂ

- Atunci când monitorul trece în modul de economisire a energiei cu opțiunea de salvare pc -> Apăsarea oricărui buton -> Apare OSD (afișare pe ecran) și utilizatorul urmează să apese butonul dublu -> Utilizatorul poate reveni în modul normal.

DEPANARE

Verificați următoarele înainte de a solicita service-ul.

Nu apare nicio imagine	
Cablul de alimentare a monitorului este conectat?	<ul style="list-style-type: none"> Verificați conectarea corectă a cablului de alimentare la priza de alimentare.
Indicatorul de alimentare este aprins?	<ul style="list-style-type: none"> Apăsați butonul Pornire.
Este alimentarea pornită și indicatorul de alimentare alb?	<ul style="list-style-type: none"> Reglați luminozitatea și contrastul.
Indicatorul de alimentare pâlpâie?	<ul style="list-style-type: none"> Dacă afișajul se află în modul de economisire a energiei, mișcați mouse-ul sau apăsați orice tastă de pe tastatură pentru a reactiva ecranul. Încercați să porniți PC-ul.
Pe ecran este afișat mesajul "ÎN AFARA INTERVALULUI"?	<ul style="list-style-type: none"> Acest mesaj apare atunci când semnalul de la PC (placă video) este în afara intervalului de frecvență orizontală sau verticală a monitorului. Consultați capitolul 'Specificații' din acest manual și configurați afișajul din nou.
Pe ecran este afișat mesajul "NO SIGNAL"?	<ul style="list-style-type: none"> După ce monitorul este pornit "NO SIGNAL", monitorul intră în modul DPM. Acesta se afișează atunci când cablul de semnal dintre PC și monitor lipsește sau este deconectat. Verificați cablul și reconectați-l.

Pe ecran este afișat mesajul "OSD BLOCAT"?	
Atunci când apăsați butonul MENU (MENU) apare mesajul "OSD BLOCAT"?	<ul style="list-style-type: none"> Puteți bloca setările de control actuale, pentru ca acestea să nu fie modificate din greșeală. Puteți debloca comenzile OSD în orice moment apăsând butonul MENU (MENU) timp de câteva secunde: va apărea mesajul "OSD DEBLOCAT".

Imaginea afișată este incorectă	
Poziția de afișare este incorectă.	<ul style="list-style-type: none"> Apăsați butonul AUTO pentru a regla automat imaginea afișată la o setare ideală.
Pe fundalul ecranului sunt vizibile bare sau dungi verticale.	<ul style="list-style-type: none"> Apăsați butonul AUTO pentru a regla automat imaginea afișată la o setare ideală.
Orice zgomot orizontal care apare în imagine sau caracterele nu sunt afișate clar.	<ul style="list-style-type: none"> Apăsați butonul AUTO pentru a regla automat imaginea afișată la o setare ideală. Verificați Panou de control ► Afișaj ► Setări și reglați afișajul la rezoluția recomandată sau reglați imaginea afișată la setările ideale. Configurați setările de culoare la mai mult de 24 biți (true color).

**ATENȚIE**

- Verificați **Panou de control ► Afișaj ► Setări** și verificați dacă frecvența sau rezoluția s-a modificat. Dacă da, reconfigurați placa video la rezoluția recomandată.
- Dacă rezoluția recomandată (rezoluție optimă) nu este selectată, este posibil ca literele să fie neclare și monitorul să afișeze imagini întunecate, deformate sau distorsionate. Asigurați-vă că selectați rezoluția recomandată.
- Această metodă de setare poate fi diferită în funcție de computer și O/S (sistem de operare) și este posibil ca rezoluția menționată mai sus să nu fie acceptată de performanțele plăcii video. În acest caz, întrebați producătorul computerului sau al plăcii video.

Imaginea afișată este incorectă	
Culoarea ecranului este mono sau anormală.	<ul style="list-style-type: none"> • Verificați dacă cablul de semnal este conectat corespunzător și folosiți o șurubelniță pentru fixare, dacă este necesar. • Asigurați-vă că placa video este introdusă corespunzător în slot. • Configurați setările de culoare la mai mult de 24 biți (true color) din Panou de control ► Setări.
Ecranul clipește continuu.	<ul style="list-style-type: none"> • Verificați dacă ecranul este setat la modul intercalat și, în caz pozitiv, modificați-l la rezoluția recomandată.

Puteți vedea mesajul "Monitor nerecunoscut, monitor Plug&Play (VESA DDC) găsit"?	
Ați instalat driver-ul monitorului?	<ul style="list-style-type: none"> • Asigurați-vă că ați instalat driver-ul monitorului de pe CD-ul (sau discheta) furnizat(ă) cu monitorul. De asemenea, puteți descărca driver-ul de pe site-ul nostru Web: http://www.lg.com. • Asigurați-vă că placa video acceptă funcția Plug&Play.

Licărirea ecranului	
Dacă nu ați setat sincronizarea recomandată?	<ul style="list-style-type: none"> • Utilizarea sincronizării HDMI 1080i 60/50 Hz va duce la licărirea ecranului, deci, vă rugăm să setați sincronizarea la 1080P care este cea recomandată.

SPECIFICAȚII

22MP55HQ

Afișaj	Tip ecran	LCD TFT cu matrice activă plat de 54,6 cm (21,5 inch) Înveliș anti-reflex Dimensiunea diagonalei vizibile: 54,6 cm
	Pas pixeli	0,08265*RGB(H) mm x 0,24795(V) mm
Intrare sincronizare	Frecvență orizontală	30 kHz până la 83 kHz (Automat)
	Frecvență verticală	56Hz până la 75Hz (D-SUB) 56Hz până la 61Hz (HDMI)
	Format intrare	Sincronizare separată Digital
Intrare video	Intrare semnal	Conector D-SUB cu 15 pini Conector HDMI
	Format intrare	RGB Analogic (0,7 Vp-p/ 75 ohmi), Digital
Rezoluție	Maximă	D-SUB (Analogic): 1920 x 1080 la 60 Hz HDMI (Digital): 1920 x 1080 la 60 Hz
	Recomandat	VESA 1920 x 1080 la 60 Hz
Plug & Play	DDC 2B (Analogic, HDMI)	
Consum de energie	Mod pornit: 20 W (ENERGY STAR® standard) * Mod repaus ≤ 0,3 W Mod Oprit ≤ 0,3 W	
Intrare alimentare	19 V --- 1,3 A	
Transformator c.a.-c.c.	Tip ADS-40SG-19-3 19025G, fabricat de SHENZHEN HONOR ELECTRONIC sau Tip ADS-40FSG-19 19025GPG-1, fabricat de SHENZHEN HONOR ELECTRONIC sau Tip ADS-40FSG-19 19025GPBR-1, fabricat de SHENZHEN HONOR ELECTRONIC sau Tip ADS-40FSG-19 19025GPI-1, fabricat de SHENZHEN HONOR ELECTRONIC sau Tip ADS-40FSG-19 19025GPCU-1, fabricat de SHENZHEN HONOR ELECTRONIC sau Tip ADS-40FSG-19 19025GPB-2, fabricat de SHENZHEN HONOR ELECTRONIC sau Tip LCAP21, fabricat de LIEN CHANG ELECTRONIC ENTERPRISE sau Tip LCAP26-A, fabricat de LIEN CHANG ELECTRONIC ENTERPRISE sau Tip LCAP26-E, fabricat de LIEN CHANG ELECTRONIC ENTERPRISE sau Tip LCAP26-I, fabricat de LIEN CHANG ELECTRONIC ENTERPRISE sau Tip LCAP26-B, fabricat de LIEN CHANG ELECTRONIC ENTERPRISE sau Tip PSAB-L203A, fabricat de LG Innotek Co.,Ltd sau Tip PSAB-L202B, fabricat de LG Innotek Co.,Ltd sau Tip PSAB-L202C, fabricat de LG Innotek Co.,Ltd sau Tip PSAB-L202D, fabricat de LG Innotek Co.,Ltd Capacitate : 19 V --- 1,3 A	
Dimensiuni (Lățime x Înălțime x Adâncime)	Cu suport	50,8 cm x 42,0 cm x 18,8 cm
	Fără suport	50,8 cm x 31,2 cm x 5,5 cm
Greutate	2,8 kg	
Interval de înclinare	De la -3° până la 20°	
Condiții de mediu	Temperatură de funcționare Umiditate de funcționare	De la 10 °C la 35 °C De la 10 % la 80 %
	Temperatură de depozitare Umiditate de depozitare	De la -20 °C la 60 °C De la 5 % la 90 % fără condens
Bază suport	Atașat (), Detașat (O)	
Cablu de alimentare	Tip priză de perete	

Specificațiile produsului prezentate mai sus pot fi modificate fără notificare prealabilă datorită realizării de upgrade pentru funcțiile produsului.

* Consumul de energie poate fi diferit în funcție de regimul de funcționare și de setarea monitorului.

* Consumul de energie în regim de funcționare activ (mod On) se măsoară cu test ENERGY STAR® standard.

SPECIFICAȚII

23MP55HQ/23MP55H

Afișaj	Tip ecran	LCD TFT cu matrice activă plat de 58,4 cm (23 inch) Înveliș anti-reflex Dimensiunea diagonalei vizibile: 58,4 cm
	Pas pixeli	0,265 mm x 0,265 mm (Pas pixeli)
Intrare sincronizare	Frecvență orizontală	30 kHz până la 83 kHz (Automat)
	Frecvență verticală	56Hz până la 75Hz (D-SUB) 56Hz până la 61Hz (HDMI)
	Format intrare	Sincronizare separată Digital
Intrare video	Intrare semnal	Conector D-SUB cu 15 pini Conector HDMI
	Format intrare	RGB Analogic (0,7 Vp-p/ 75 ohmi), Digital
Rezoluție	Maximă	D-SUB (Analogic): 1920 x 1080 la 60 Hz HDMI (Digital): 1920 x 1080 la 60 Hz
	Recomandat	VESA 1920 x 1080 la 60 Hz
Plug & Play	DDC 2B (Analogic, HDMI)	
Consum de energie	Mod pornit: 21 W (ENERGY STAR® standard) * Mod repaus ≤ 0,3 W Mod Oprit ≤ 0,3 W	
Intrare alimentare	19 V --- 1,3 A	
Transformator c.a.-c.c.	Tip ADS-40SG-19-3 19025G, fabricat de SHENZHEN HONOR ELECTRONIC sau Tip ADS-40FSG-19 19025GPG-1, fabricat de SHENZHEN HONOR ELECTRONIC sau Tip ADS-40FSG-19 19025GPBR-1, fabricat de SHENZHEN HONOR ELECTRONIC sau Tip ADS-40FSG-19 19025GPI-1, fabricat de SHENZHEN HONOR ELECTRONIC sau Tip ADS-40FSG-19 19025GPCU-1, fabricat de SHENZHEN HONOR ELECTRONIC sau Tip ADS-40FSG-19 19025GPB-2, fabricat de SHENZHEN HONOR ELECTRONIC sau Tip LCAP21, fabricat de LIEN CHANG ELECTRONIC ENTERPRISE sau Tip LCAP26-A, fabricat de LIEN CHANG ELECTRONIC ENTERPRISE sau Tip LCAP26-E, fabricat de LIEN CHANG ELECTRONIC ENTERPRISE sau Tip LCAP26-I, fabricat de LIEN CHANG ELECTRONIC ENTERPRISE sau Tip LCAP26-B, fabricat de LIEN CHANG ELECTRONIC ENTERPRISE sau Tip PSAB-L203A, fabricat de LG Innotek Co.,Ltd sau Tip PSAB-L202B, fabricat de LG Innotek Co.,Ltd sau Tip PSAB-L202C, fabricat de LG Innotek Co.,Ltd sau Tip PSAB-L202D, fabricat de LG Innotek Co.,Ltd	
	Capacitate : 19 V --- 1,3 A	
Dimensiuni (Lățime x Înălțime x Adâncime)	Cu suport	54,4 cm x 44,0 cm x 18,8 cm
	Fără suport	54,4 cm x 33,2 cm x 6,1 cm
Greutate	3,1 kg	
Interval de înclinare	De la -3° până la 20°	
Condiții de mediu	Temperatură de funcționare	De la 10 °C la 35 °C
	Umiditate de funcționare	De la 10 % la 80 %
	Temperatură de depozitare	De la -20 °C la 60 °C
	Umiditate de depozitare	De la 5 % la 90 % fără condens
Bază suport	Ațașat (), Detașat (O)	
Cablu de alimentare	Tip priză de perete	

Specificațiile produsului prezentate mai sus pot fi modificate fără notificare prealabilă datorită realizării de upgrade pentru funcțiile produsului.

* Consumul de energie poate fi diferit în funcție de regimul de funcționare și de setarea monitorului.

* Consumul de energie în regim de funcționare activ (mod On) se măsoară cu test ENERGY STAR® standard.

SPECIFICAȚII

24MP55HQ

Afișaj	Tip ecran	LCD TFT cu matrice activă plat de 60,4 cm (23,8 inch) Înveliș anti-reflex Dimensiunea diagonalei vizibile: 60,4 cm
	Pas pixeli	0,2745 mm x 0,2745 mm (Pas pixeli)
Intrare sincronizare	Frecvență orizontală	30 kHz până la 83 kHz (Automat)
	Frecvență verticală	56Hz până la 75Hz (D-SUB) 56Hz până la 61Hz (HDMI)
	Format intrare	Sincronizare separată Digital
Intrare video	Intrare semnal	Conector D-SUB cu 15 pini Conector HDMI
	Format intrare	RGB Analogic (0,7 Vp-p/ 75 ohmi), Digital
Rezoluție	Maximă	D-SUB (Analogic): 1920 x 1080 la 60 Hz HDMI (Digital): 1920 x 1080 la 60 Hz
	Recomandat	VESA 1920 x 1080 la 60 Hz
Plug & Play	DDC 2B (Analogic, HDMI)	
Consum de energie	Mod pornit: 22 W (ENERGY STAR® standard) * Mod repaus ≤ 0,3 W Mod Oprit ≤ 0,3 W	
Intrare alimentare	19 V --- 1,6 A	
Transformator c.a.-c.c.	Tip ADS-40SG-19-3 19032G, fabricat de SHENZHEN HONOR ELECTRONIC sau Tip ADS-40FSG-19 19032GPG-1, fabricat de SHENZHEN HONOR ELECTRONIC sau Tip ADS-40FSG-19 19032GPBR-1, fabricat de SHENZHEN HONOR ELECTRONIC sau Tip ADS-40FSG-19 19032GPI-1, fabricat de SHENZHEN HONOR ELECTRONIC sau Tip ADS-40FSG-19 19032GPCU-1, fabricat de SHENZHEN HONOR ELECTRONIC sau Tip LCAP21A, fabricat de LIEN CHANG ELECTRONIC ENTERPRISE sau Tip LCAP26A-A, fabricat de LIEN CHANG ELECTRONIC ENTERPRISE sau Tip LCAP26A-E, fabricat de LIEN CHANG ELECTRONIC ENTERPRISE sau Tip LCAP26A-I, fabricat de LIEN CHANG ELECTRONIC ENTERPRISE sau Tip LCAP26A-B, fabricat de LIEN CHANG ELECTRONIC ENTERPRISE	
	Capacitate : 19 V --- 1,7 A	
Dimensiuni (Lățime x Înălțime x Adâncime)	Cu suport	56,7 cm x 44,8 cm x 18,8 cm
	Fără suport	56,7 cm x 34,4 cm x 6,2 cm
Greutate	3,3 kg	
Interval de înclinare	De la -3° până la 20°	
Condiții de mediu	Temperatură de funcționare Umiditate de funcționare	De la 10 °C la 35 °C De la 10 % la 80 %
	Temperatură de depozitare Umiditate de depozitare	De la -20 °C la 60 °C De la 5 % la 90 % fără condens
Bază suport	Atașat (), Detașat (O)	
Cablu de alimentare	Tip priză de perete	

Specificațiile produsului prezentate mai sus pot fi modificate fără notificare prealabilă datorită realizării de upgrade pentru funcțiile produsului.

* Consumul de energie poate fi diferit în funcție de regimul de funcționare și de setarea monitorului.

* Consumul de energie în regim de funcționare activ (mod On) se măsoară cu test ENERGY STAR® standard.

SPECIFICAȚII

27MP55HQ

ROMÂNĂ

Afișaj	Tip ecran	LCD TFT cu matrice activă plat de 68,6 cm (27 inch) Înveliș anti-reflex Dimensiunea diagonalei vizibile: 68,6 cm
	Pas pixeli	0,311 mm x 0,311 mm (Pas pixeli)
Intrare sincronizare	Frecvență orizontală	30 kHz până la 83 kHz (Automat)
	Frecvență verticală	56Hz până la 75Hz (D-SUB) 56Hz până la 61Hz (HDMI)
	Format intrare	Sincronizare separată Digital
Intrare video	Intrare semnal	Conector D-SUB cu 15 pini Conector HDMI
	Format intrare	RGB Analogic (0,7 Vp-p/ 75 ohmi), Digital
Rezoluție	Maximă	D-SUB (Analogic): 1920 x 1080 la 60 Hz HDMI (Digital): 1920 x 1080 la 60 Hz
	Recomandat	VESA 1920 x 1080 la 60 Hz
Plug & Play	DDC 2B (Analogic, HDMI)	
Consum de energie	Mod pornit: 25 W (ENERGY STAR® standard) * Mod repaus ≤ 0,3 W Mod Oprit ≤ 0,3 W	
Intrare alimentare	19 V --- 1,6 A	
Transformator c.a.-c.c.	Tip ADS-40SG-19-3 19032G, fabricat de SHENZHEN HONOR ELECTRONIC sau Tip ADS-40FSG-19 19032GPG-1, fabricat de SHENZHEN HONOR ELECTRONIC sau Tip ADS-40FSG-19 19032GPBR-1, fabricat de SHENZHEN HONOR ELECTRONIC sau Tip ADS-40FSG-19 19032GPI-1, fabricat de SHENZHEN HONOR ELECTRONIC sau Tip ADS-40FSG-19 19032GPCU-1, fabricat de SHENZHEN HONOR ELECTRONIC sau Tip LCAP21A, fabricat de LIEN CHANG ELECTRONIC ENTERPRISE sau Tip LCAP26A-A, fabricat de LIEN CHANG ELECTRONIC ENTERPRISE sau Tip LCAP26A-E, fabricat de LIEN CHANG ELECTRONIC ENTERPRISE sau Tip LCAP26A-I, fabricat de LIEN CHANG ELECTRONIC ENTERPRISE sau Tip LCAP26A-B, fabricat de LIEN CHANG ELECTRONIC ENTERPRISE	
	Capacitate : 19 V --- 1,7 A	
Dimensiuni (Lățime x Înălțime x Adâncime)	Cu suport	64,1 cm x 48,8 cm x 21,2 cm
	Fără suport	64,1 cm x 39,2 cm x 4,7 cm
Greutate	4,7 kg	
Interval de înclinare	De la -5° până la 20°	
Condiții de mediu	Temperatură de funcționare Umiditate de funcționare	De la 10 °C la 35 °C De la 10 % la 80 %
	Temperatură de depozitare Umiditate de depozitare	De la -20 °C la 60 °C De la 5 % la 90 % fără condens
Bază suport	Ațașat (), Detașat (O)	
Cablu de alimentare	Tip priză de perete	

Specificațiile produsului prezentate mai sus pot fi modificate fără notificare prealabilă datorită realizării de upgrade pentru funcțiile produsului.

* Consumul de energie poate fi diferit în funcție de regimul de funcționare și de setarea monitorului.

* Consumul de energie în regim de funcționare activ (mod On) se măsoară cu test ENERGY STAR® standard.

Moduri presetare (Rezoluție)

Moduri de afișare (Rezoluție)	Frecvență orizontală (kHz)	Frecvență verticală (Hz)	Polaritate (H/V)	
720 x 400	31,468	70	-/+	
640 x 480	31,469	60	-/-	
640 x 480	37,500	75	-/-	
800 x 600	37,879	60	+/+	
800 x 600	46,875	75	+/+	
1024 x 768	48,363	60	-/-	
1024 x 768	60,023	75	+/+	
1152 x 864	67,500	75	+/+	
1280 x 1024	63,981	60	+/+	
1280 x 1024	79,976	75	+/+	
1680 x 1050	65,290	60	-/+	
1920 x 1080	67,500	60	+/+	Mod recomandat

TIMP HDMI

Mod asistență fabrică (Mod prestabilire)	Frecvență orizontală (kHz)	Frecvență verticală (Hz)	HDMI
480P	31,50	60	O
576P	31,25	50	O
720P	37,50	50	O
720P	45,00	60	O
1080i	28,12	50	O
1080i	33,75	60	O
1080P	56,25	50	O
1080P	67,50	60	O Mod recomandat

Indicator

Mod	Culoare LED
Mod pornit	Alb (Doar 15 secunde)
Mod repaus	Alb intermitent
Mod oprit	Oprit



Asigurați-vă că citiți Precauțiile de siguranță înainte de a utiliza produsul.

Păstrați Manualul de utilizare (CD-ul) într-un loc accesibil pentru consultare ulterioară.

Modelul și numărul de serie al MONITORULUI sunt localizate pe partea din spate și laterală a MONITORULUI. Înregistrați-l mai jos dacă aveți vreodată nevoie de service.

MODEL _____

SERIE _____